

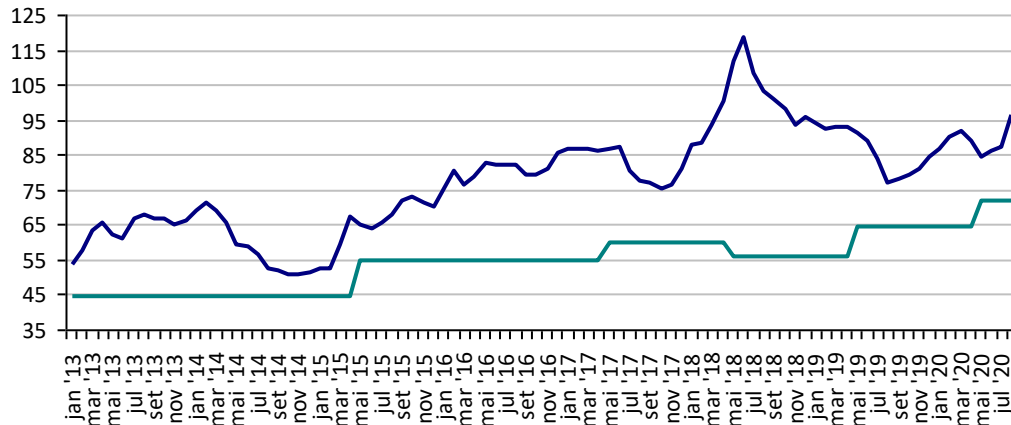
PREÇOS AGROPECUÁRIOS - MERCADO INTERNO - CMA

PRODUTOS	UF/PRAÇA	UNIDADE	COTAÇÕES		VARIAÇÕES					
			28/08/2020	27/08/2020	DIÁRIA %	07 DIAS %	30 DIAS %	06 MESES %	12 MESES %	24 MESES %
Algodão Pluma	Rondonópolis-MT	R\$/@	106,77	104,73	1,9	6,7	20,5	16,7	36,8	5,3
Arroz Casca	Cachoeira do Sul-RS	R\$/50Kg	90,65	91,45	-0,9	10,2	36,8	85,8	105,1	102,6
Boi Gordo	Barra do Garça-MT	R\$/@	218,00	217,00	0,5	2,8	10,1	16,6	52,4	63,9
Feijão Cores	Apucarana-PR	R\$/60Kg	190,00	190,00	0,0	0,0	0,0	15,2	26,7	123,5
Frango	SC	R\$/Kg	3,10	3,10	0,0	3,3	3,3	23,5	24,0	8,8
Milho	Cascavel-PR	R\$/60Kg	56,00	56,00	0,0	3,7	23,1	20,4	77,8	53,4
Soja	Cascavel-PR	R\$/60Kg	131,00	132,00	-0,8	0,8	17,0	57,8	57,8	54,1
Suino	Chapecó-SC	R\$/@18,75kg	86,25	86,25	0,0	0,0	4,5	9,5	21,1	61,4
Trigo	Cascavel-PR	R\$/t	1.200,00	1.200,00	0,0	0,0	-7,7	20,0	33,3	20,0

Fonte: CMA

Preços médios mensais de Algodão em pluma - Rondonópolis-MT
(R\$/@)

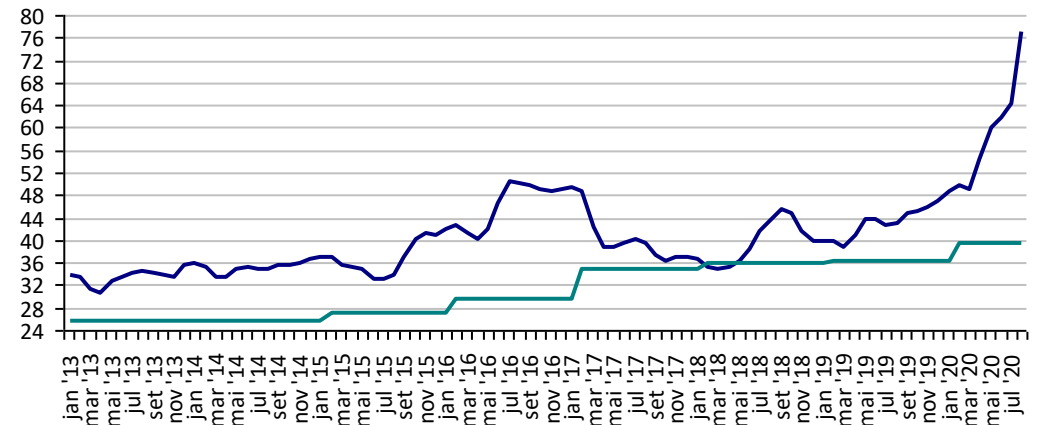
Preço Mínimo: 72



Fonte: CMA

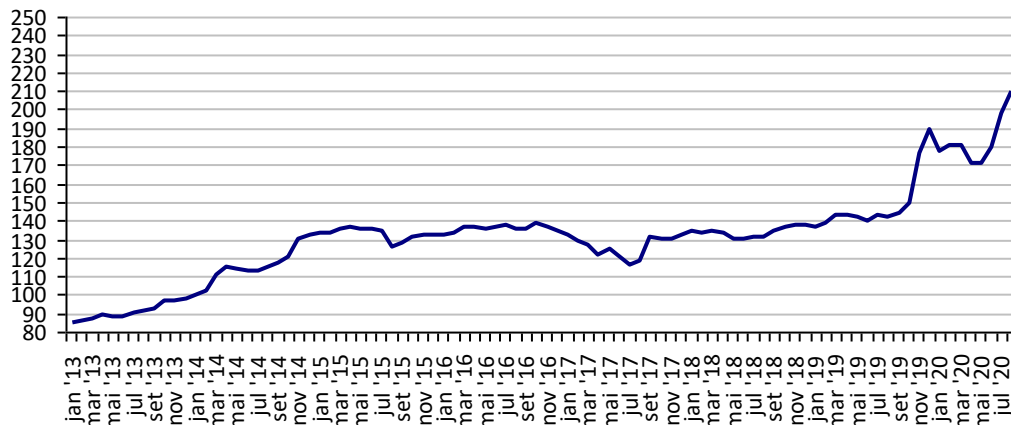
Preços médios mensais de Arroz em casca - Cachoeira do Sul-RS
(R\$/50kg)

Preço Mínimo: 39,63



Fonte: CMA

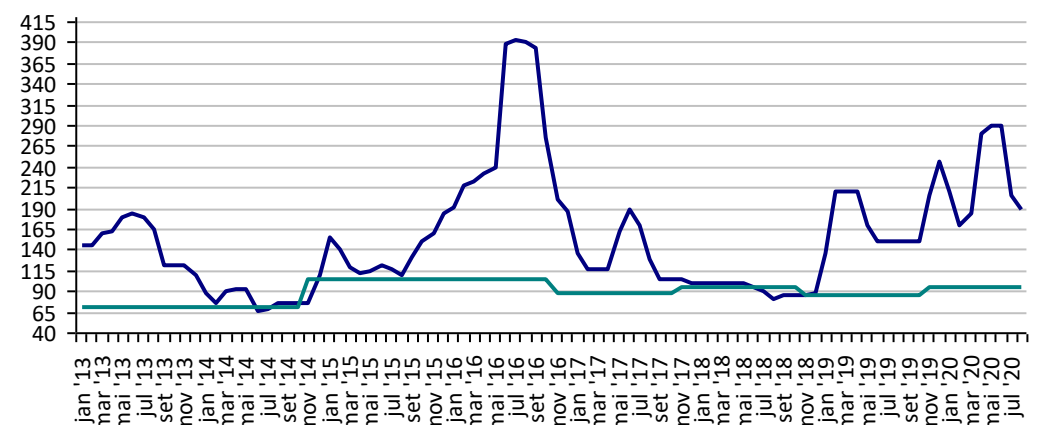
Preços médios mensais de Boi gordo - Barra do Garça-MT
(R\$/@)



Fonte: CMA

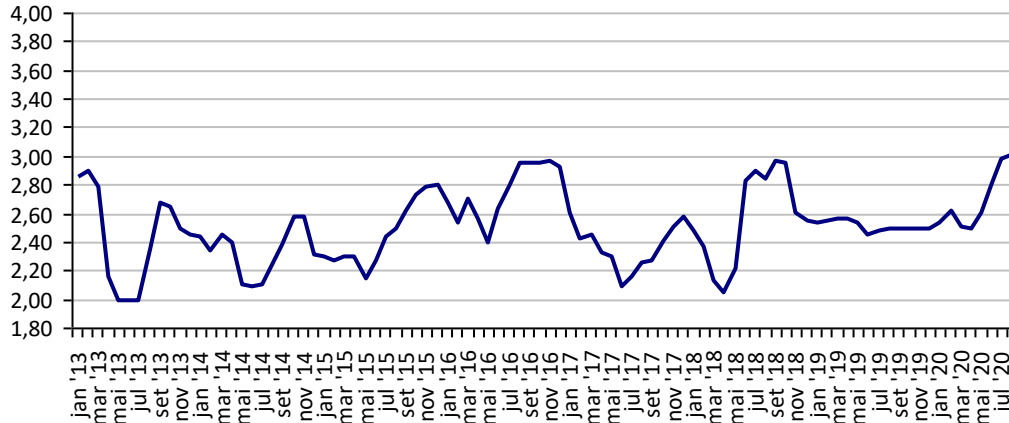
Preços médios mensais de Feijão cores - Apucarana - PR
(R\$/60kg)

Preço Mínimo: 94,2



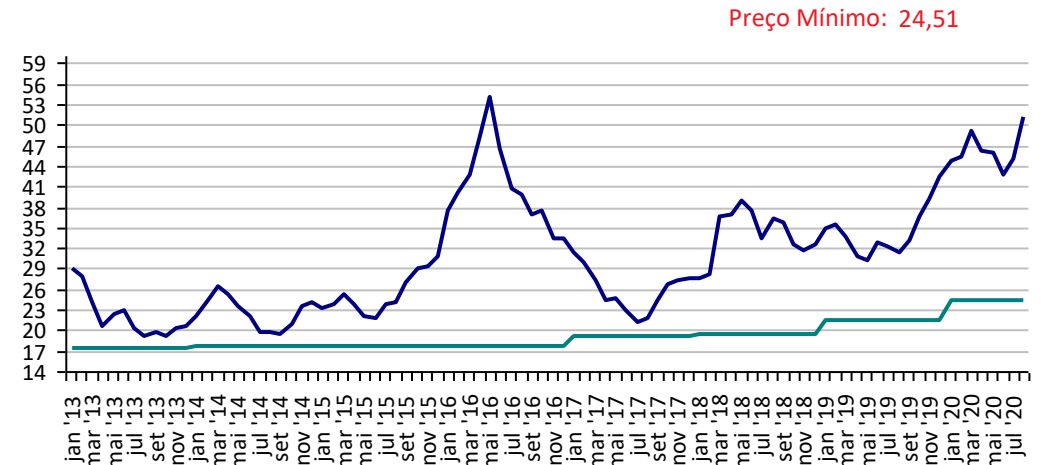
Fonte: CMA

Preços médios mensais de Frango vivo - Santa Catarina
(R\$/kg)



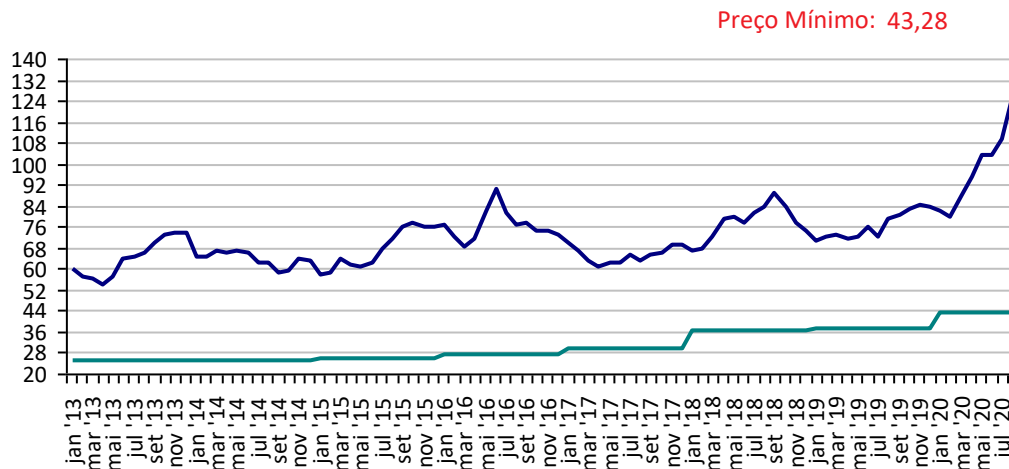
Fonte: CMA

Preços médios mensais de Milho em grãos - Cascavel-PR
(R\$/60kg)



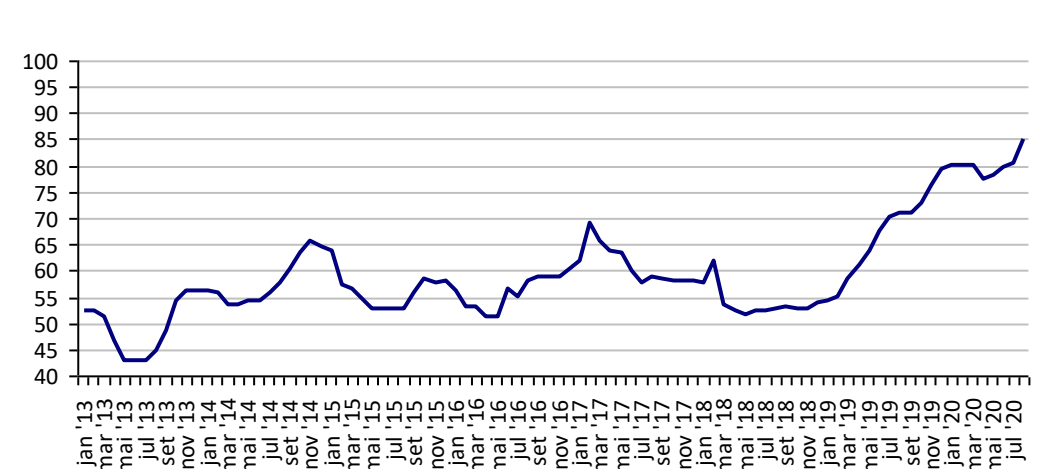
Fonte: CMA

Preços médios mensais de Soja em grãos - Cascavel-PR
(R\$/60kg)



Fonte: CMA

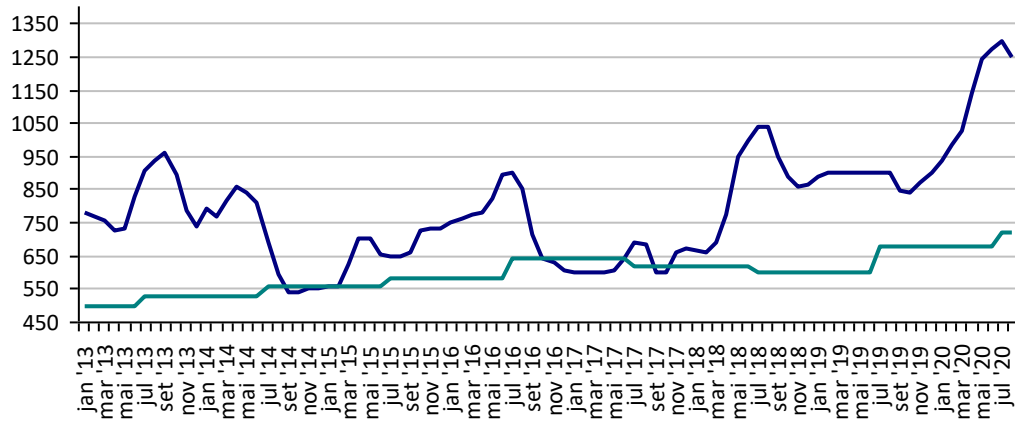
Preços médios mensais de Suíno vivo - Chapecó-SC
(R\$/@ de 18,75kg)



Fonte: CMA

Preços médios mensais de Trigo em grãos - Cascavel - PR
(R\$/tonelada)

Preço Mínimo: 723,17



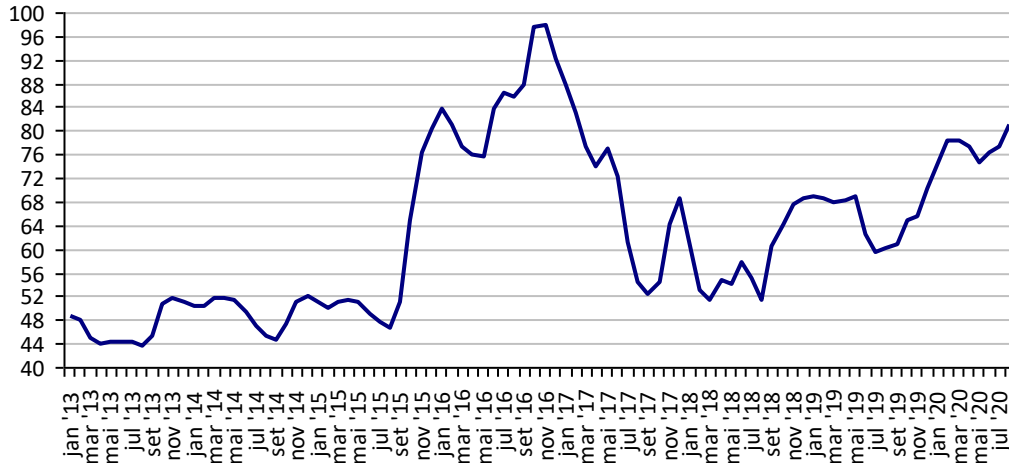
Fonte: CMA

PREÇOS AGROPECUÁRIOS - MERCADO INTERNO - CEPEA

PRODUTOS	UF/PRAÇA	UNIDADE	COTAÇÕES		VARIAÇÕES					
			28/08/2020	27/08/2020	DIÁRIA %	07 DIAS %	30 DIAS %	06 MESES %	12 MESES %	24 MESES %
Açúcar Cristal	SP	R\$/50Kg	84,44	84,44	0,1	1,8	7,5	4,7	37,6	54,5
Algodão Pluma	SP	R\$/@	331,12	335,68	-1,4	3,4	17,3	13,9	35,4	4,8
Arroz Casca	RS	R\$/50Kg	93,05	89,06	4,5	12,0	39,2	87,1	107,2	107,7
Boi Gordo	SP	R\$/@	236,65	234,25	1,0	3,2	4,4	15,9	51,2	62,1
Café Arábica	SP	R\$/60Kg	603,55	596,04	1,3	2,2	13,5	13,1	45,2	41,8
Café Robusta	ES	R\$/60Kg	409,49	410,24	-0,2	1,5	13,0	30,7	40,2	26,0
Laranja Pêra	SP	R\$/cx40,8kg	30,00	30,50	-1,6	-0,8	7,7	-14,9	71,4	2,0
Leite	MG	R\$/Litro	1,77	1,77	0,0	0,0	0,0	21,9	21,3	2,7
Milho Grão	Campinas - SP	R\$/60Kg	60,97	60,87	0,2	2,3	22,5	13,9	64,0	48,0
Soja Grão	Paranaguá - PR	R\$/60Kg	136,63	134,79	1,4	2,9	17,8	51,3	54,1	49,9
Trigo Grão	PR	R\$/t	1.190,45	1.189,81	0,1	-0,1	-3,2	20,8	33,8	22,3

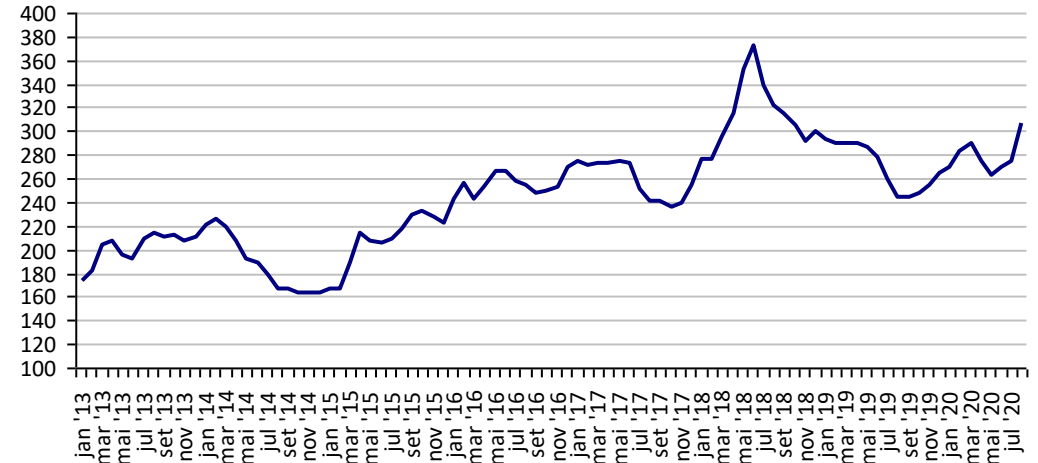
Fonte: CEPEA

Açúcar Cristal - SP (R\$/50Kg)



Fonte: CEPEA

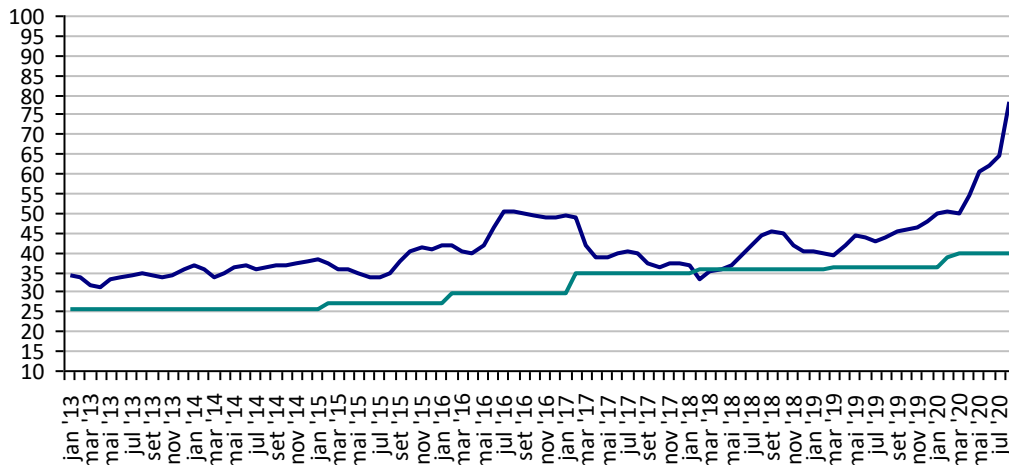
Algodão em Pluma - SP (R\$/@)



Fonte: CEPEA

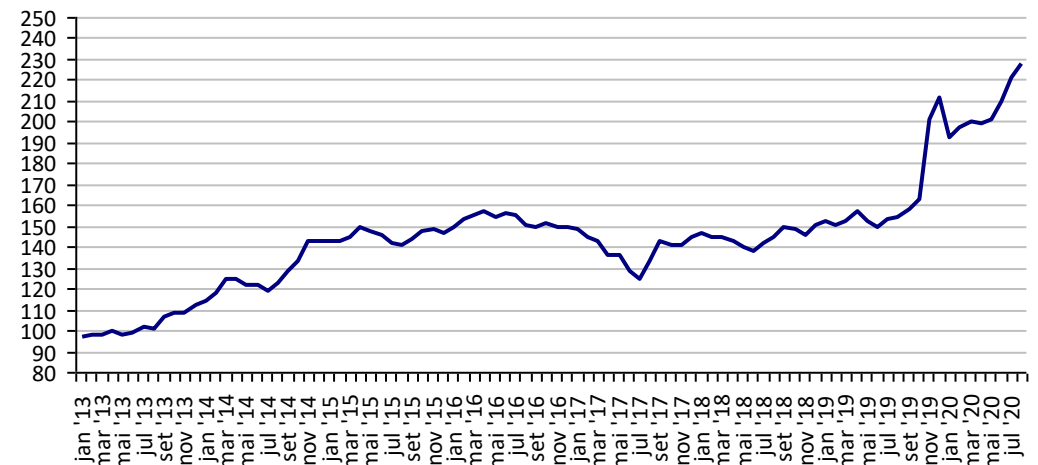
Arroz em Casca -RS (R\$/50Kg)

Preço Mínimo: 39,63



Fonte: CEPEA

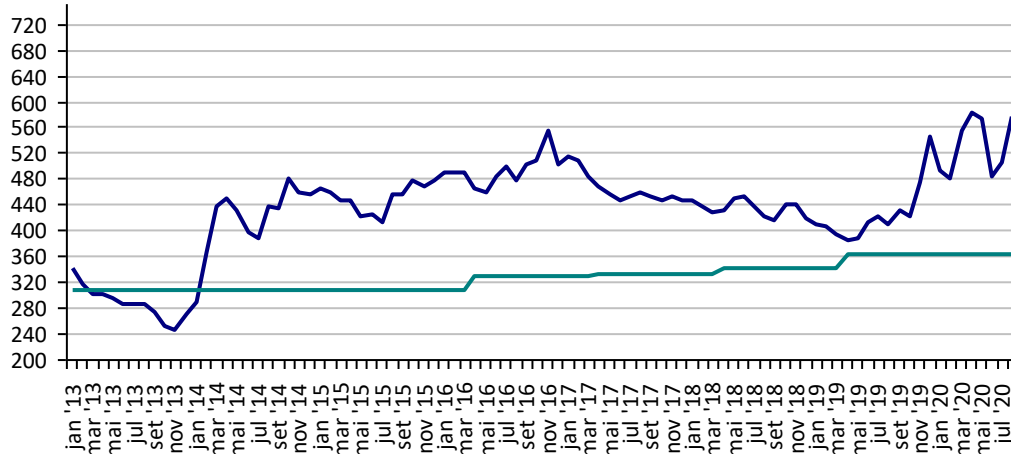
Boi Gordo - SP (R\$/@)



Fonte: CEPEA

Café Arábica - SP (R\$/60Kg)

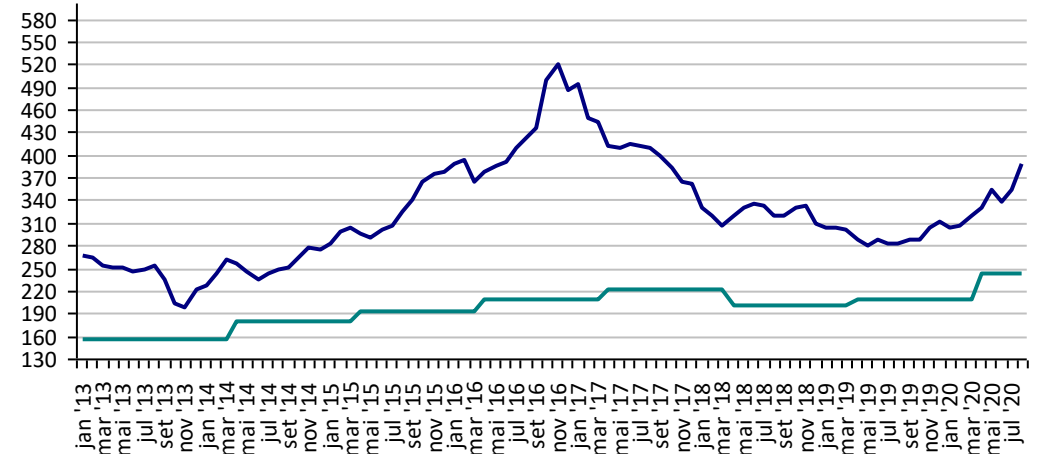
Preço Mínimo: 364,09



Fonte: CEPEA

Café Robusta - ES (R\$/60Kg)

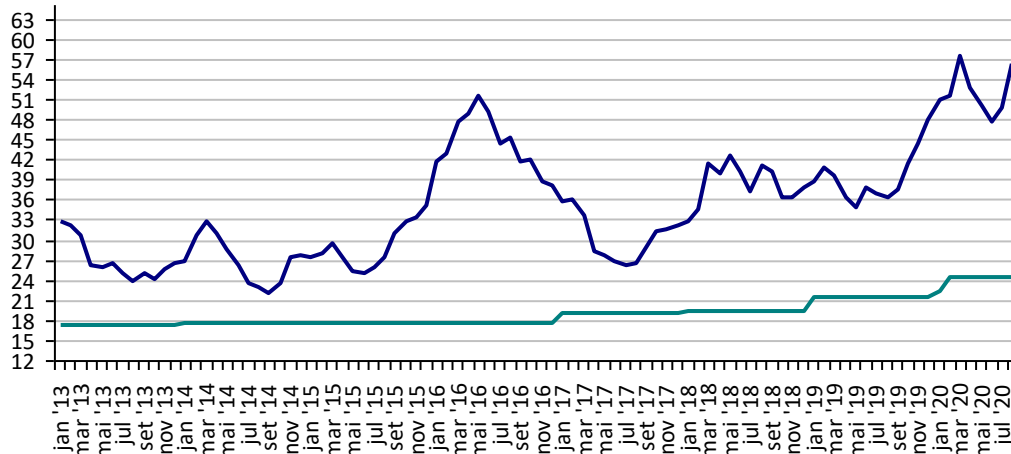
Preço Mínimo: 242,31



Fonte: CEPEA

Milho Campinas - SP (R\$/60Kg)

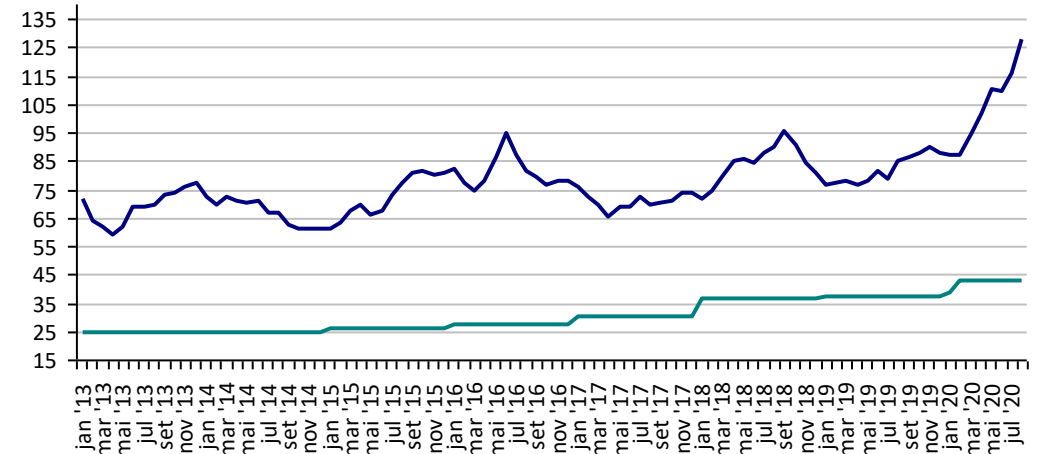
Preço Mínimo: 24,51



Fonte: CEPEA

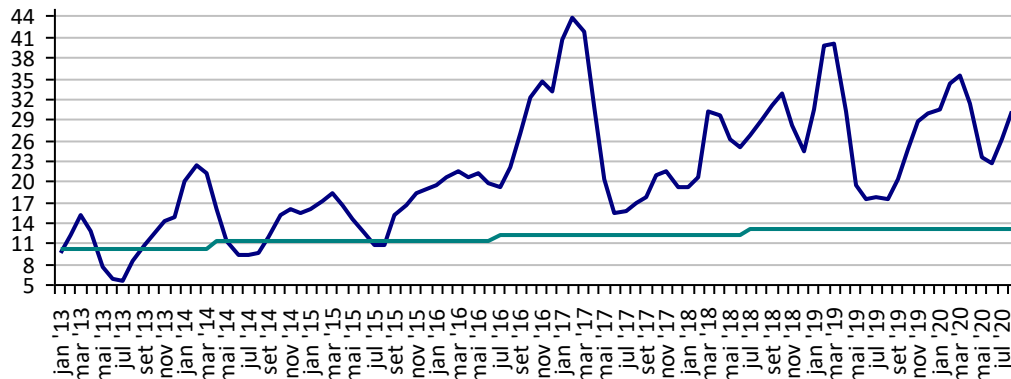
Soja Paranaguá - PR (R\$/60Kg)

Preço Mínimo: 43,28



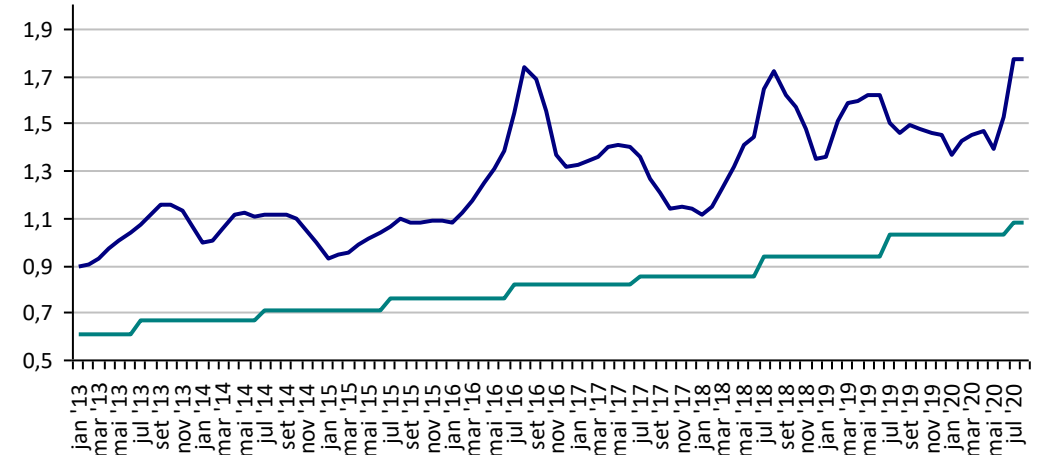
Fonte: CEPEA

Preços Médios Mensais de Laranja Pêra - Arvore – Mercado – Bebedouro-SP (R\$/cx 40,8kg) Preço Mínimo: 13,2



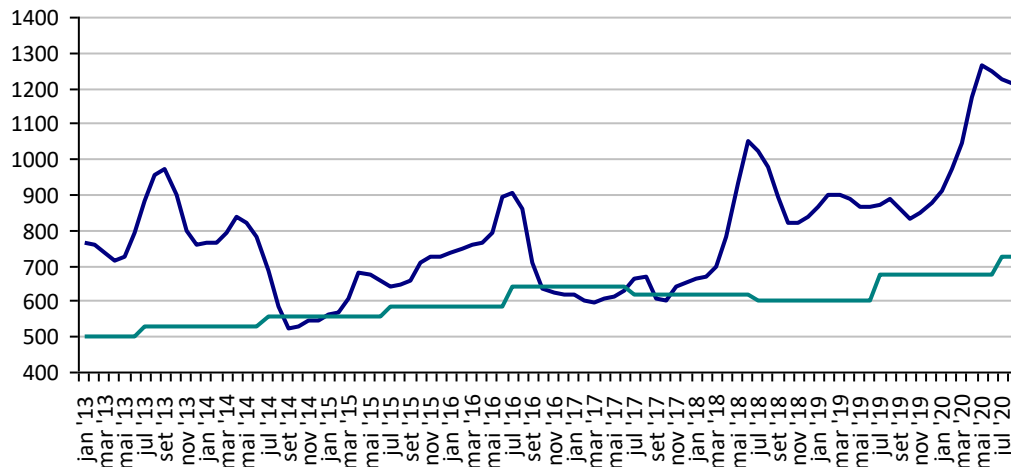
Fonte: CEPEA

Leite - MG (R\$/Litro) Preço Mínimo: 1,08



Fonte: CEPEA

Trigo - PR (R\$/t) Preço Mínimo: 723,17

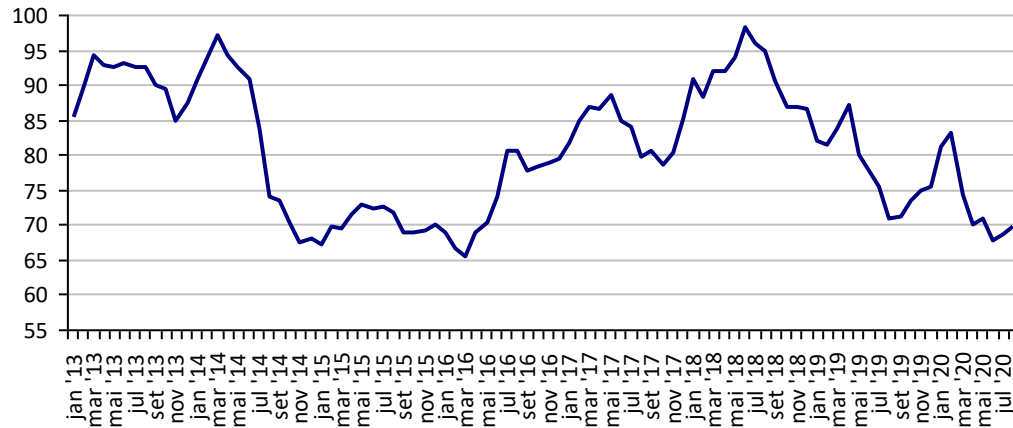


Fonte: CEPEA

PREÇOS AGROPECUÁRIOS - MERCADO EXTERNO

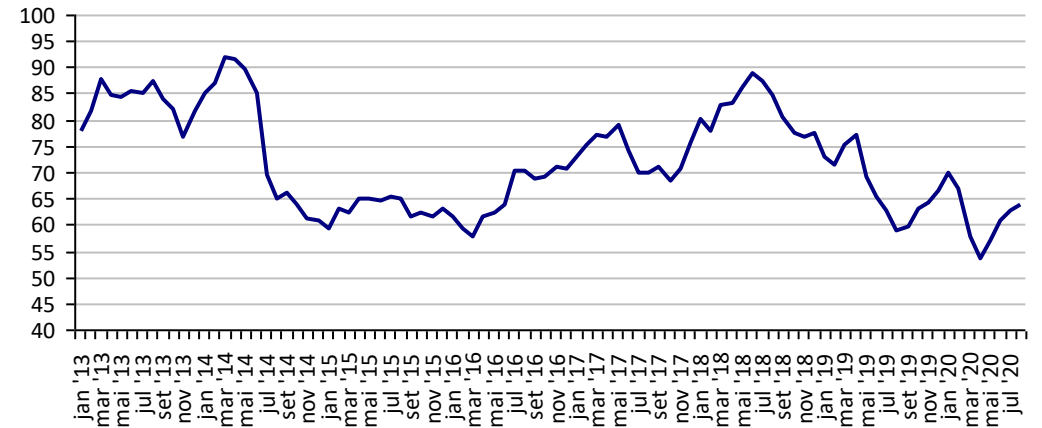
PRODUTOS	UF/PRAÇA	UNIDADE	COTAÇÕES		VARIAÇÕES					
			28/08/2020	27/08/2020	DIÁRIA %	07 DIAS %	30 DIAS %	06 MESES %	12 MESES %	24 MESES %
Algodão Pluma	New York	US\$/Lb	65,08	65,37	-0,4	1,2	5,6	2,7	10,5	-21,6
Algodão Pluma	Liverpool A	US\$/Lb	71,35	71,35	0,0	2,5	7,2	-10,3	3,0	-23,3
Arroz Casca	Bangkok	US\$/t	541,00	541,00	0,0	2,5	10,4	15,1	21,0	25,2
Café	New York	US\$/Lb	127,10	122,95	3,4	5,8	13,9	10,9	38,3	28,8
Café	Londres	US\$/t	1.522,00	1.498,00	1,6	3,0	13,2	20,3	14,8	-6,1
Milho	Chicago	US\$/bs	3,46	3,44	0,5	5,8	9,7	-7,7	-3,8	1,4
Soja	Chicago	US\$/bs	9,51	9,37	1,4	5,5	6,6	6,7	11,0	15,5
Trigo	Argentina	US\$/t	230,00	230,00	0,0	2,2	2,2	-2,1	0,0	-2,1
Trigo	Kansas	US\$/t	169,67	169,30	0,2	3,6	3,6	3,6	19,2	-11,2

**Preços médios mensais de Algodão em pluma - Liverpool A
(US\$ cents/Libra)**



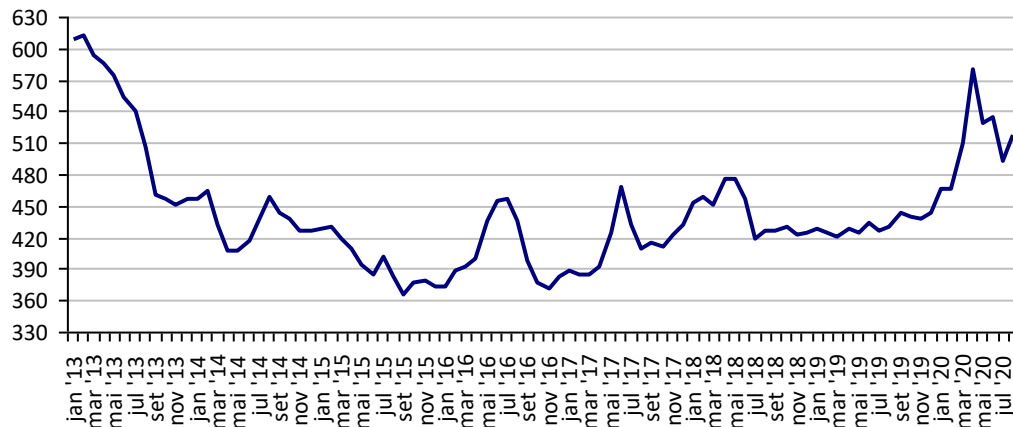
Fonte: Liverpool

**Preços médios mensais de Algodão em pluma - NY
(US\$ cents/£)**



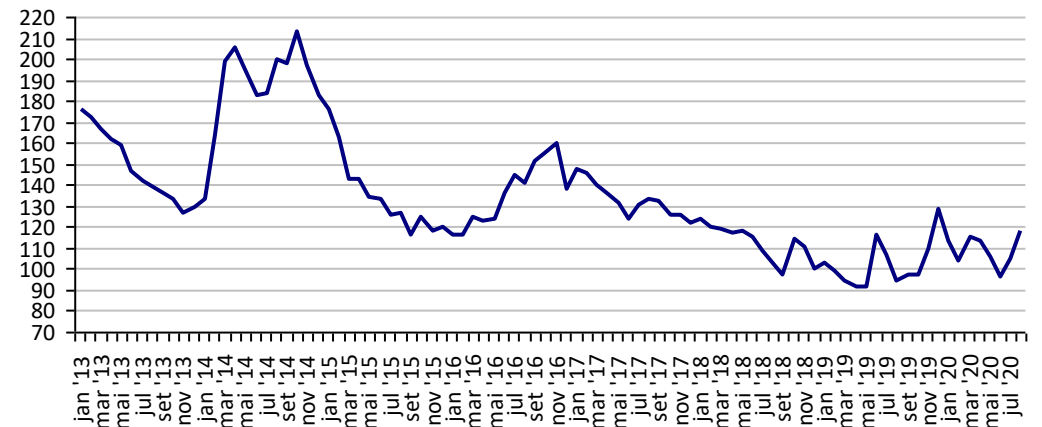
Fonte: Bolsa de Nava Iorque

**Preços médios mensais de Arroz 100% inteiro - Bangkok
(US\$/Tonelada)**



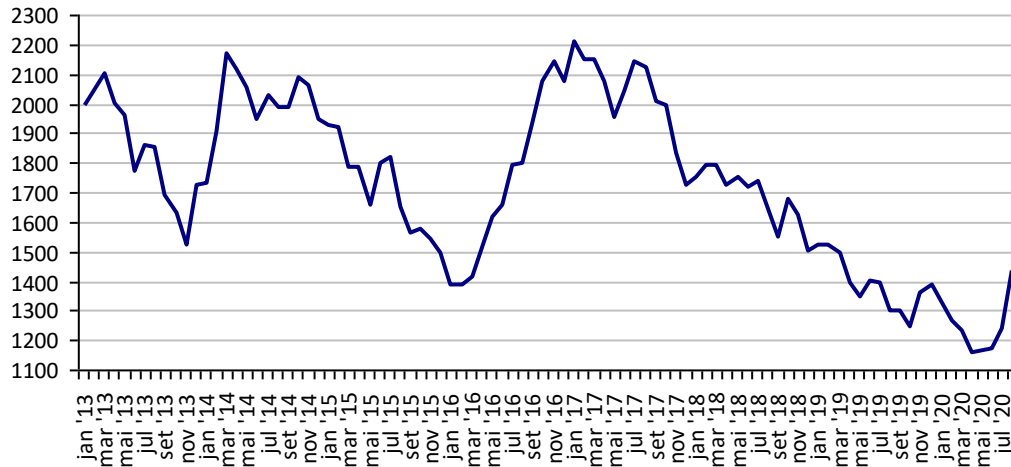
Fonte: Bolsa de Bangkok

**Preços médios mensais de Café Arábica - Nova Iorque - 1ª entrega
(US\$/libra-peso)**



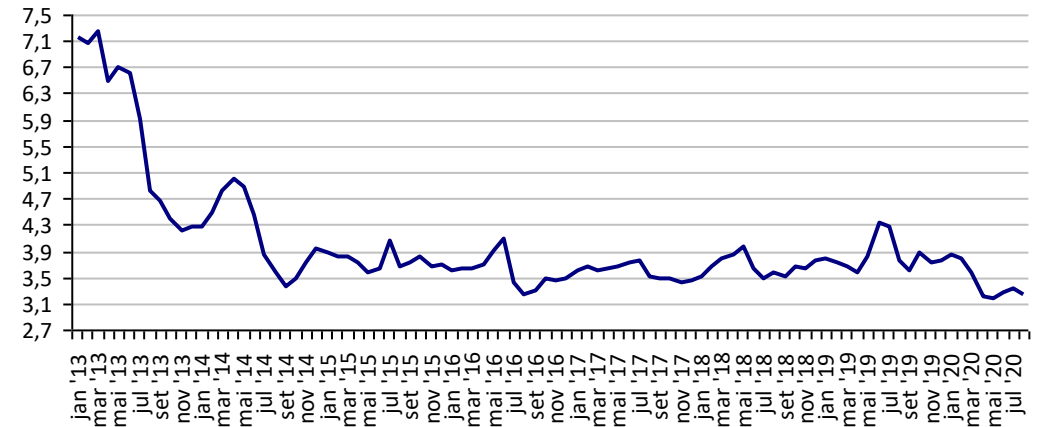
Fonte: Bolsa de Nova Iorque

Preços médios mensais de Café Robusta - Londres (US\$/t)



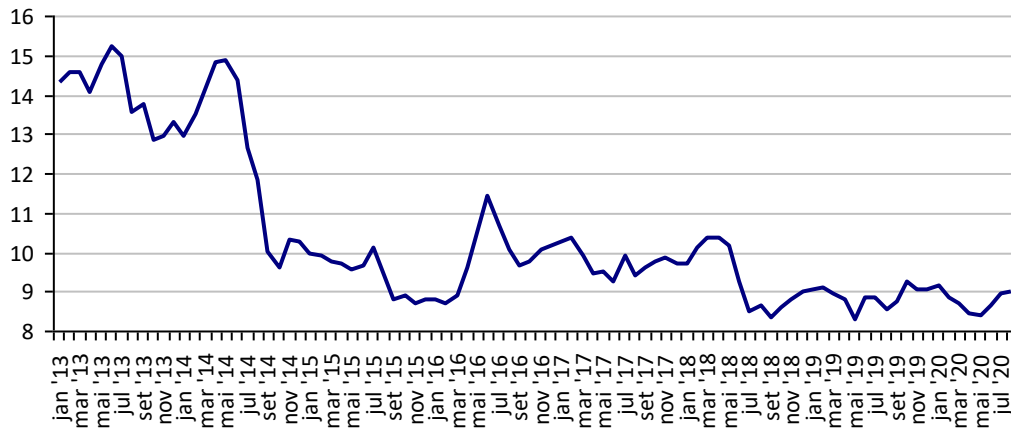
Fonte: ICE Futures Europe

Preços médios mensais de Milho - Chicago - 1ª entrega (US\$/bushell)



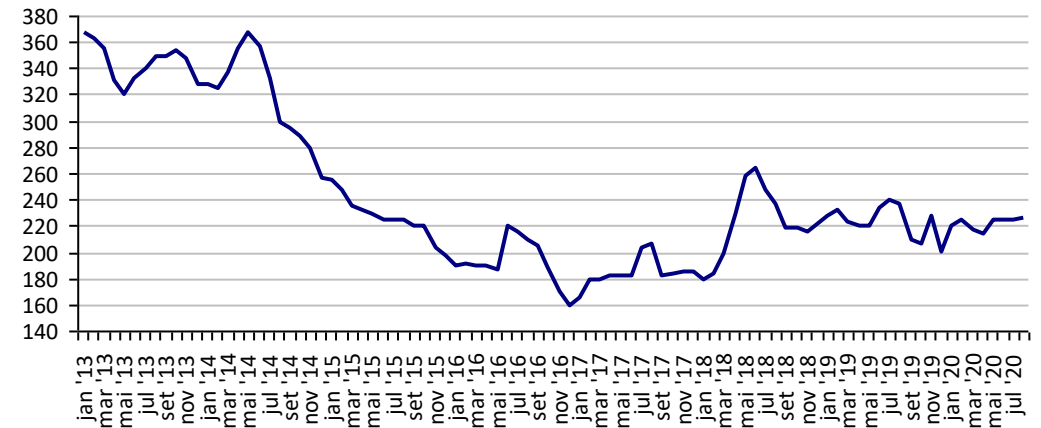
Fonte: CBOT

Preços médios mensais de Soja em grãos - Chicago - 1ª entrega (US\$/bushell)



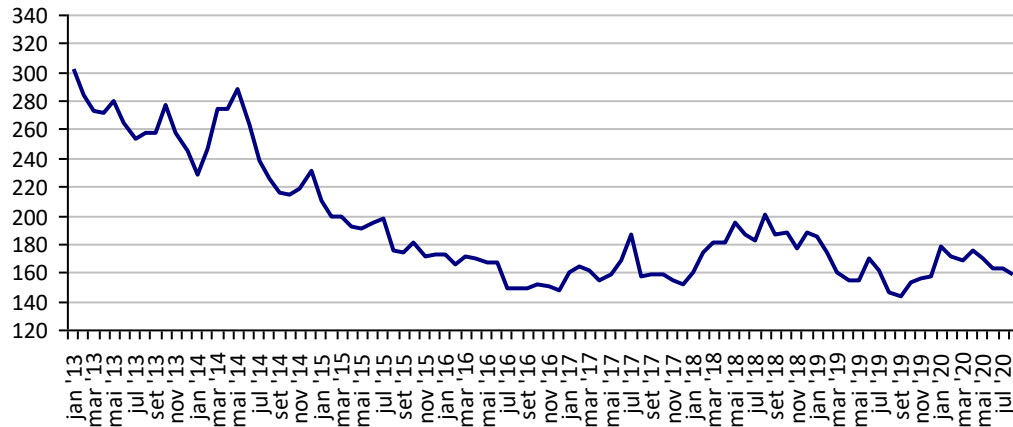
Fonte: CBOT

Preços médios mensais de Trigo em grãos - Argentina (US\$/t)



Fonte: CMA

Preços médios mensais de Trigo em grãos HRW - Kansas
(US\$/t)



Fonte: Bolsa de Kansas

PREÇOS AGROPECUÁRIOS - COTAÇÕES PRINCIPAIS MOEDAS

PRODUTOS	UF/PRAÇA	UNIDADE	COTAÇÕES		VARIAÇÕES					
			28/08/2020	27/08/2020	DIÁRIA %	07 DIAS %	30 DIAS %	06 MESES %	12 MESES %	24 MESES %
Taxa de cambio (R\$)	Brasil	US\$	5,47	5,60	-2,28	-2,47	6,39	21,65	31,19	32,22
	Brasil	Peso Argentina	0,07	0,08	-2,36	-3,03	3,81	2,34	3,13	-43,37
	Brasil	Libra Esterlina	7,29	7,40	-1,47	-0,67	9,38	27,29	43,48	35,61
	Brasil	Euro	6,51	6,62	-1,66	-1,44	7,56	30,05	41,16	34,50
Índice de Commodities Agrícola - (IC-Br)			249,40	249,40	0,00	0,00	0,00	11,85	33,15	27,07

Fonte: Banco Central do Brasil

Índice de Commodities Agrícola - Brasil Agropecuária
(IC-Br)

