

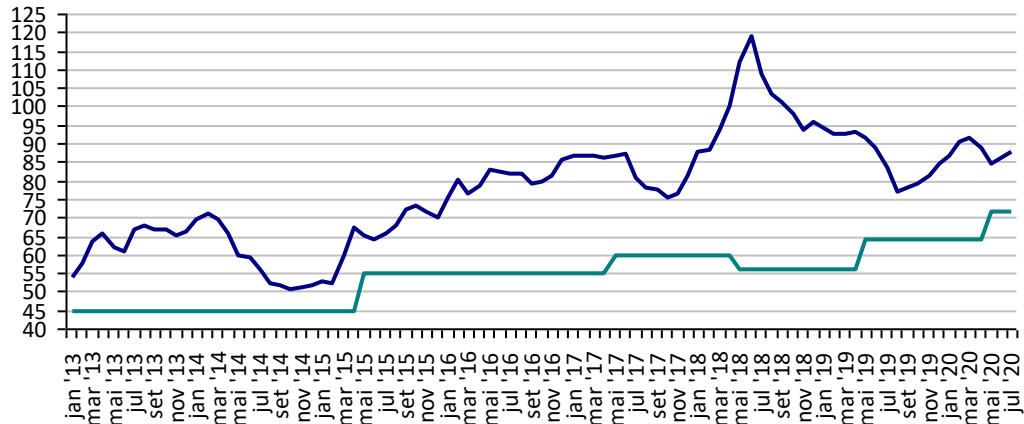
PREÇOS AGROPECUÁRIOS - MERCADO INTERNO - CMA

PRODUTOS	UF/PRAÇA	UNIDADE	COTAÇÕES		VARIAÇÕES					
			31/07/2020	30/07/2020	DIÁRIA %	07 DIAS %	30 DIAS %	06 MESES %	12 MESES %	24 MESES %
Algodão Pluma	Rondonópolis-MT	R\$/@	89,56	89,56	0,0	0,9	4,6	0,7	14,2	-15,4
Arroz Casca	Cachoeira do Sul-RS	R\$/50Kg	67,30	66,65	1,0	2,7	7,5	33,7	58,2	56,0
Boi Gordo	Barra do Garça-MT	R\$/@	206,00	198,00	4,0	4,0	4,6	17,7	45,1	56,1
Feijão Cores	Apucarana-PR	R\$/60Kg	190,00	190,00	0,0	0,0	-28,3	-5,0	26,7	137,5
Frango	SC	R\$/Kg	3,00	3,00	0,0	0,0	1,7	9,5	20,0	5,3
Milho	Cascavel-PR	R\$/60Kg	46,00	45,50	1,1	4,5	2,2	2,2	48,4	27,8
Soja	Cascavel-PR	R\$/60Kg	113,50	112,00	1,3	0,9	3,2	46,5	58,7	40,1
Suino	Chapecó-SC	R\$/@18,75kg	82,50	82,50	0,0	0,0	4,8	4,8	15,8	57,1
Trigo	Cascavel-PR	R\$/t	1.300,00	1.300,00	0,0	0,0	0,0	34,0	44,4	23,8

Fonte: CMA

Preços médios mensais de Algodão em pluma - Rondonópolis-MT
(R\$/@)

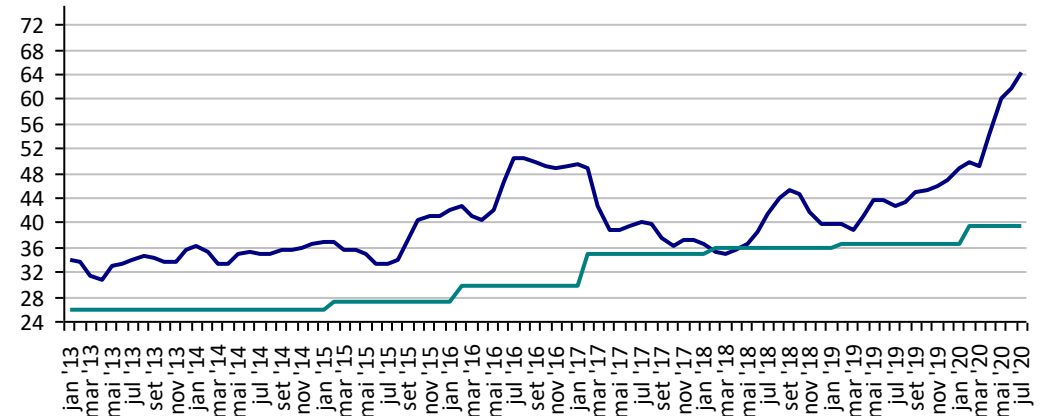
Preço Mínimo: 72



Fonte: CMA

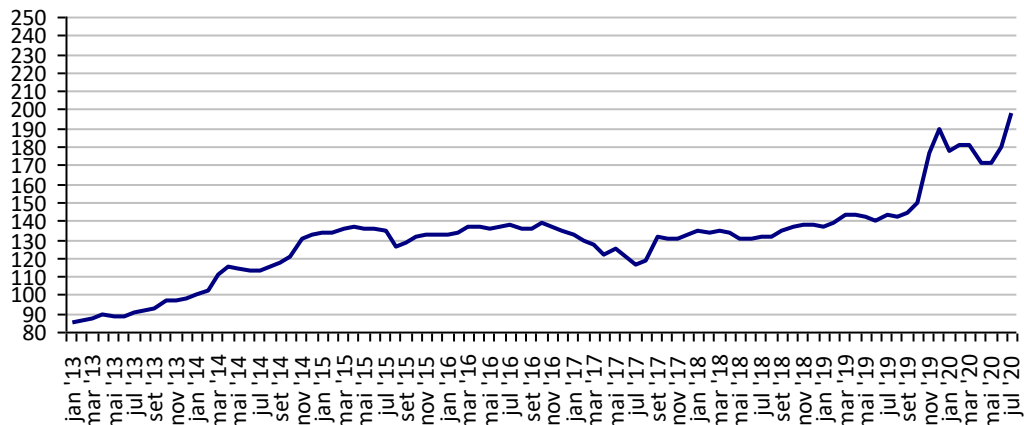
Preços médios mensais de Arroz em casca - Cachoeira do Sul-RS
(R\$/50kg)

Preço Mínimo: 39,63



Fonte: CMA

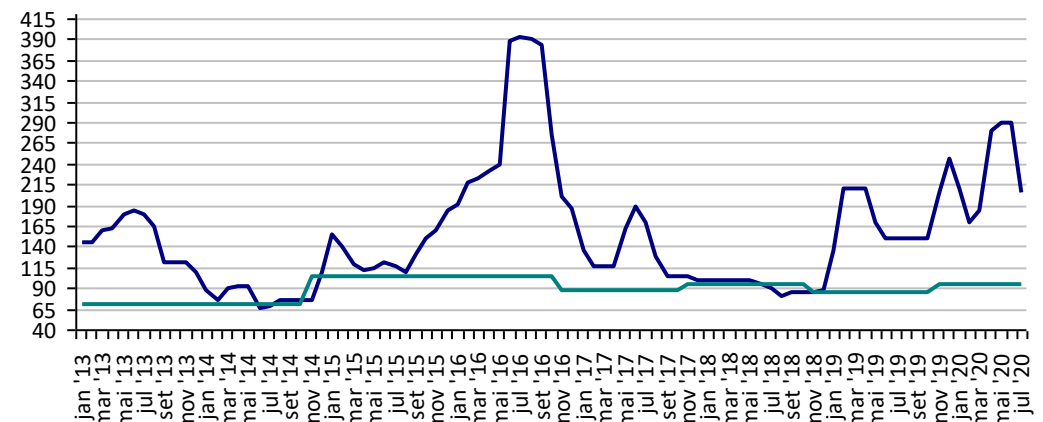
Preços médios mensais de Boi gordo - Barra do Garça-MT
(R\$/@)



Fonte: CMA

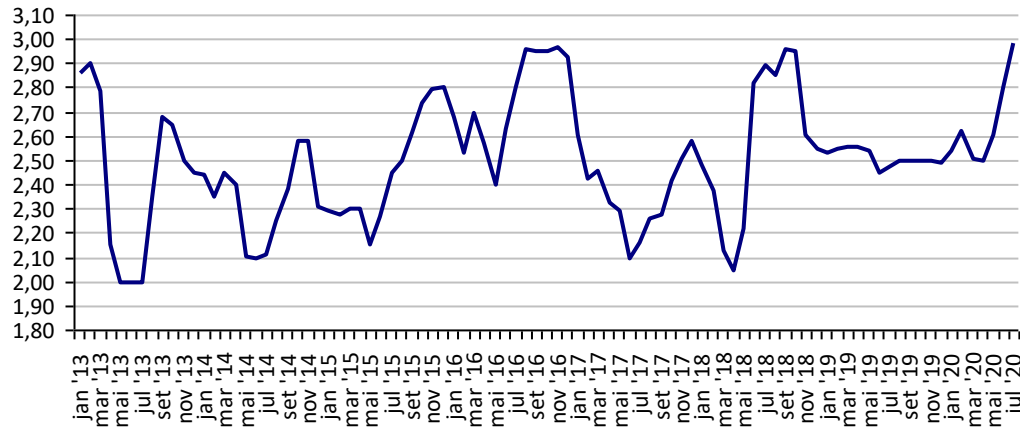
Preços médios mensais de Feijão cores - Apucarana - PR
(R\$/60kg)

Preço Mínimo: 94,2



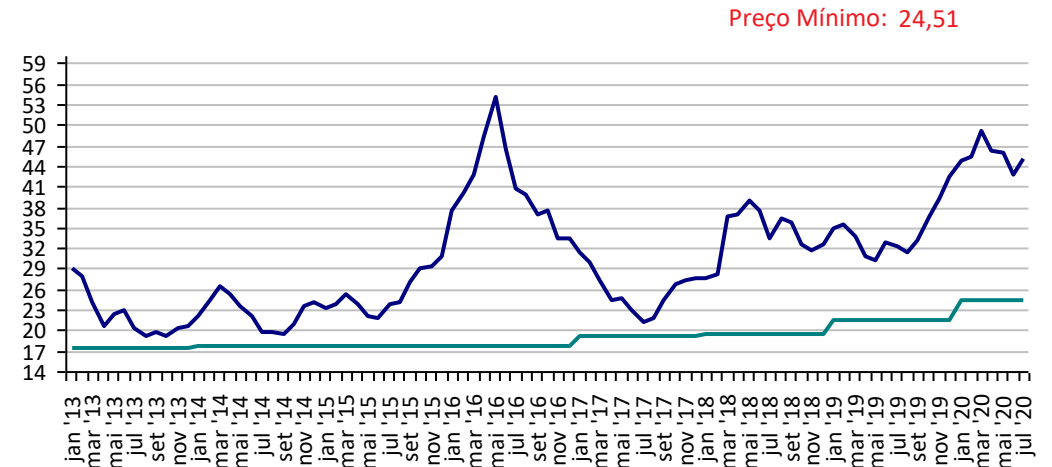
Fonte: CMA

Preços médios mensais de Frango vivo - Santa Catarina
(R\$/kg)



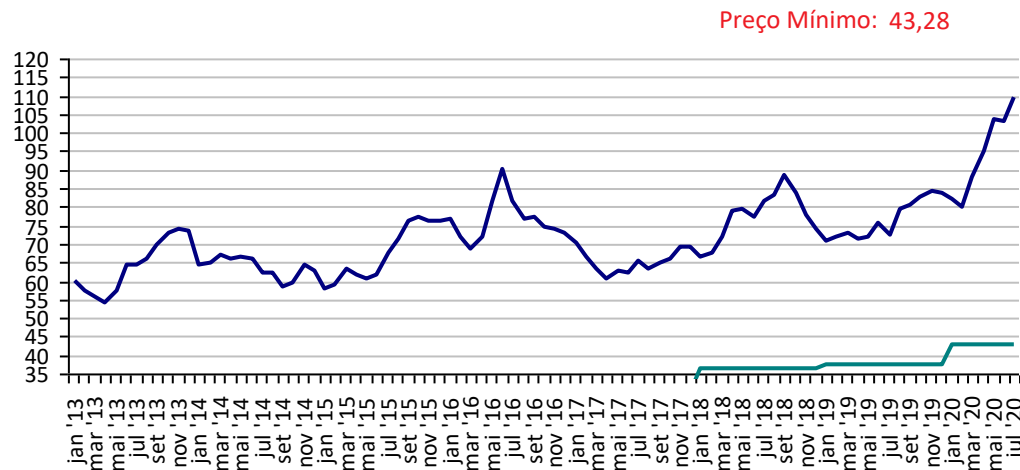
Fonte: CMA

Preços médios mensais de Milho em grãos - Cascavel-PR
(R\$/60kg)



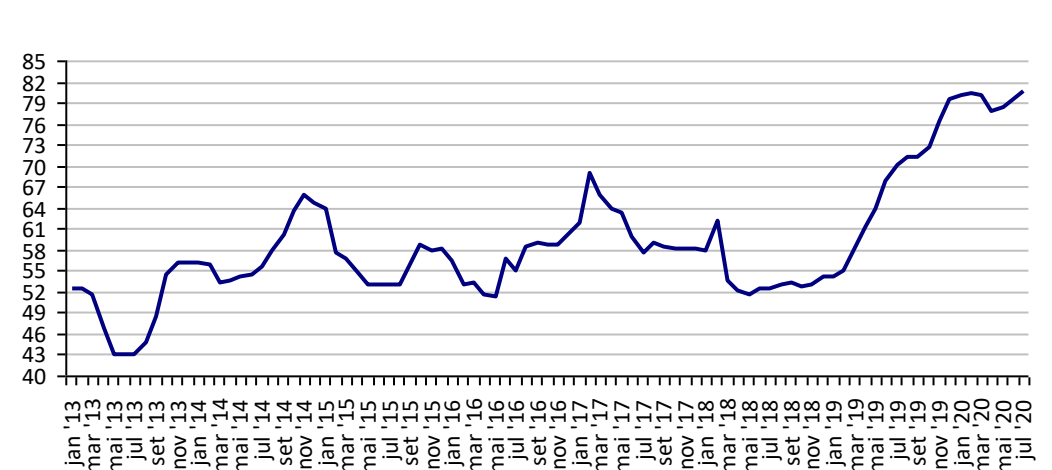
Fonte: CMA

Preços médios mensais de Soja em grãos - Cascavel-PR
(R\$/60kg)



Fonte: CMA

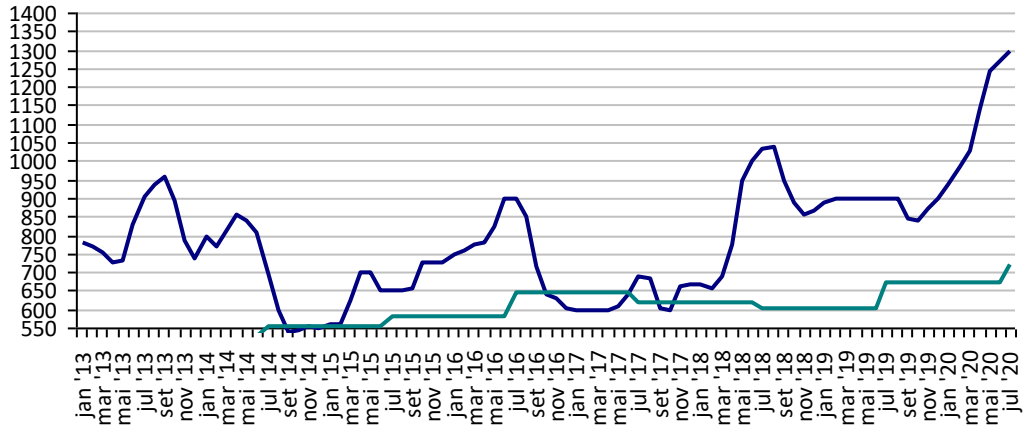
Preços médios mensais de Suíno vivo - Chapecó-SC
(R\$/@ de 18,75kg)



Fonte: CMA

Preços médios mensais de Trigo em grãos - Cascavel - PR
(R\$/tonelada)

Preço Mínimo: 723,17



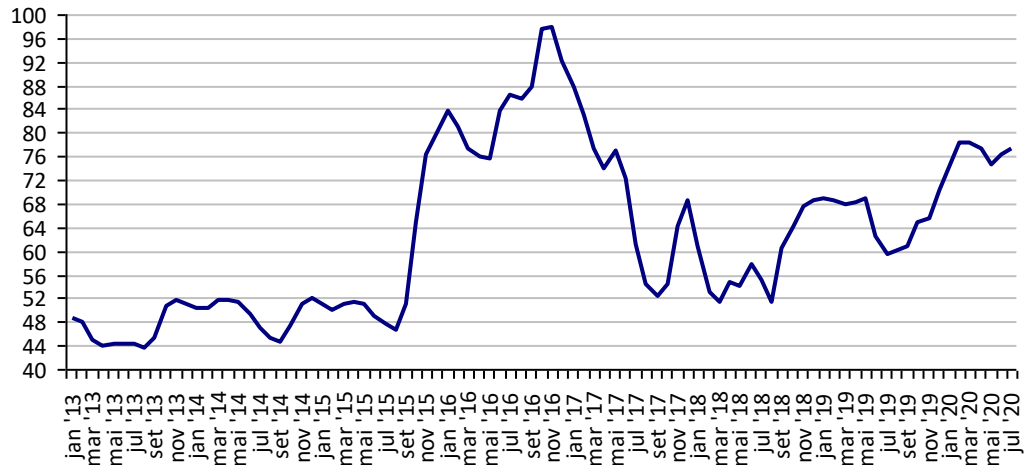
Fonte: CMA

PREÇOS AGROPECUÁRIOS - MERCADO INTERNO - CEPEA

PRODUTOS	UF/PRAÇA	UNIDADE	COTAÇÕES		VARIAÇÕES					
			31/07/2020	30/07/2020	DIÁRIA %	07 DIAS %	30 DIAS %	06 MESES %	12 MESES %	24 MESES %
Açúcar Cristal	SP	R\$/50Kg	78,46	78,46	0,6	0,0	3,2	3,9	34,7	53,0
Algodão Pluma	SP	R\$/@	284,50	282,31	0,8	1,7	5,4	2,0	14,3	-13,7
Arroz Casca	RS	R\$/50Kg	68,04	67,64	0,6	3,5	8,6	32,7	58,2	57,1
Boi Gordo	SP	R\$/@	228,30	227,00	0,6	2,2	3,8	16,4	50,0	57,5
Café Arábica	SP	R\$/60Kg	561,40	541,57	3,7	10,7	9,9	23,7	40,1	31,5
Café Robusta	ES	R\$/60Kg	364,04	365,34	-0,4	1,0	4,6	21,6	33,9	14,6
Laranja Pêra	SP	R\$/cx40,8kg	28,83	28,38	1,6	3,5	23,3	-12,3	61,9	4,8
Leite	MG	R\$/Litro	1,77	1,77	0,0	0,0	0,0	24,0	21,3	2,7
Milho Grão	Campinas - SP	R\$/60Kg	50,79	50,47	0,6	3,1	2,6	-0,1	41,3	28,7
Soja Grão	Paranaguá - PR	R\$/60Kg	119,12	117,52	1,4	1,4	2,7	40,6	51,5	34,4
Trigo Grão	PR	R\$/t	1.235,41	1.230,51	0,4	1,3	-0,5	29,5	42,1	25,2

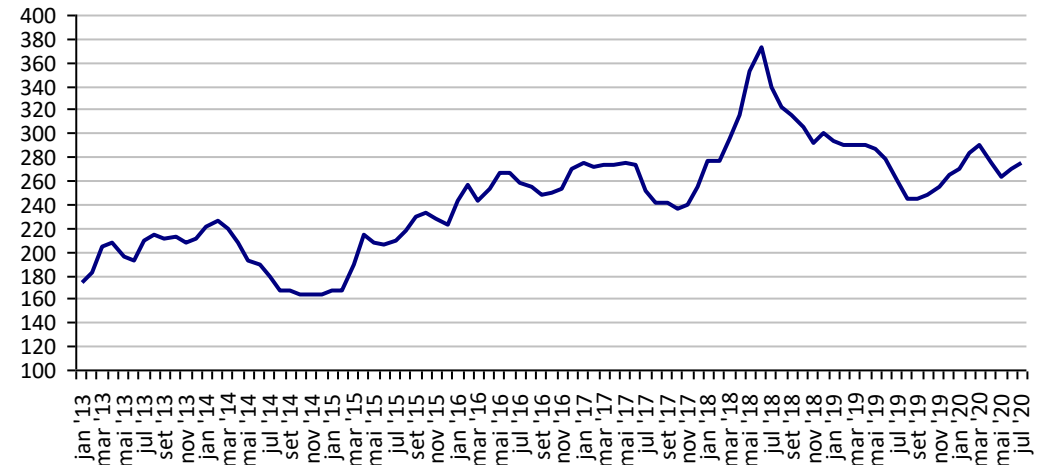
Fonte: CEPEA

Açúcar Cristal - SP (R\$/50Kg)



Fonte: CEPEA

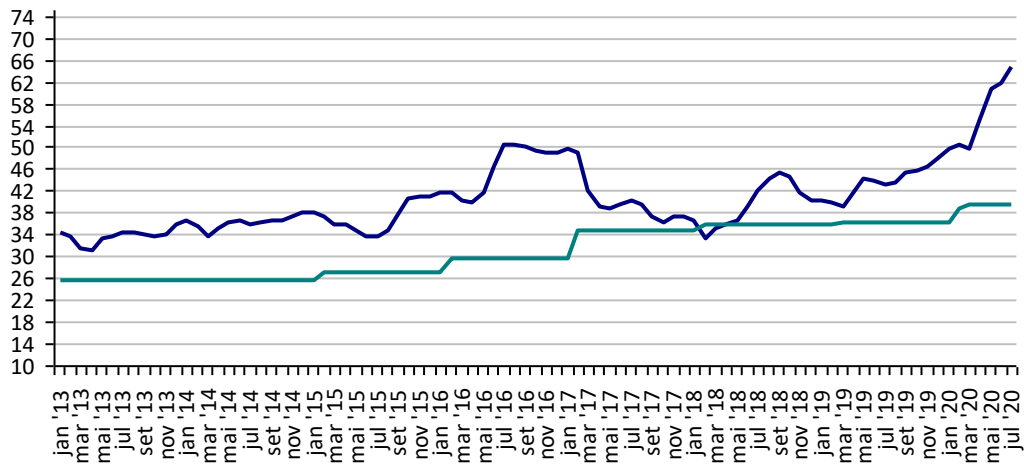
Algodão em Pluma - SP (R\$/@)



Fonte: CEPEA

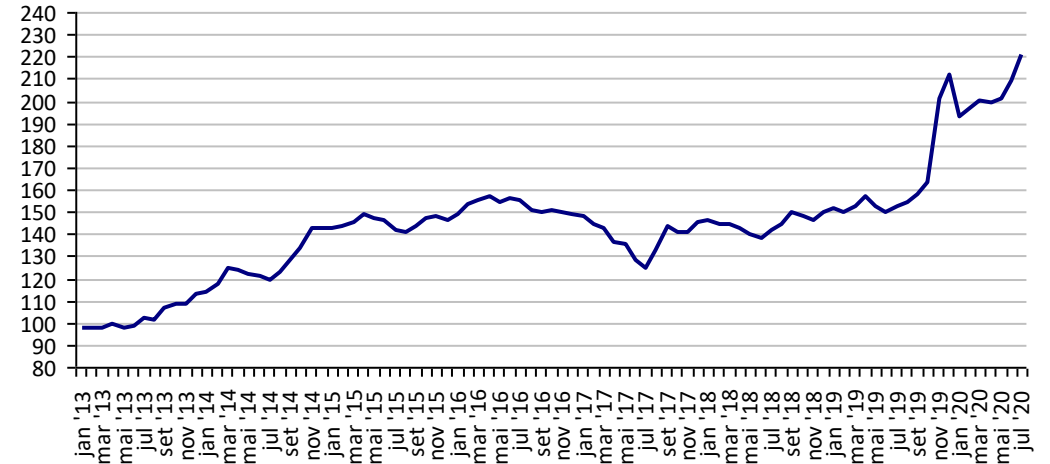
Arroz em Casca -RS (R\$/50Kg)

Preço Mínimo: 39,63



Fonte: CEPEA

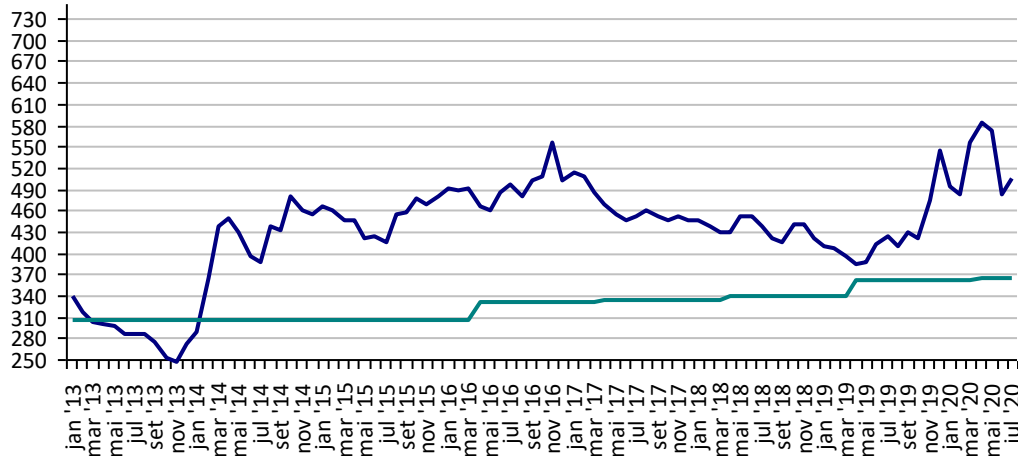
Boi Gordo - SP (R\$/@)



Fonte: CEPEA

Café Arábica - SP (R\$/60Kg)

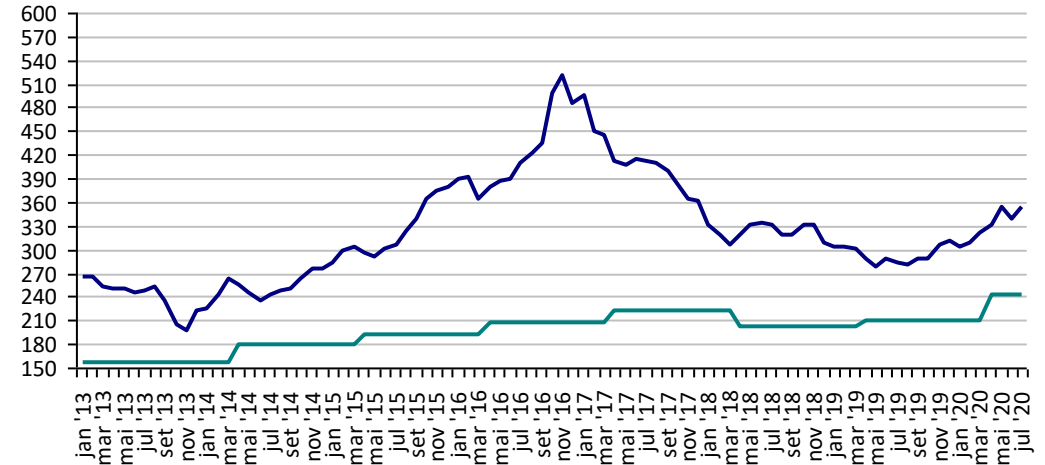
Preço Mínimo: 364,09



Fonte: CEPEA

Café Robusta - ES (R\$/60Kg)

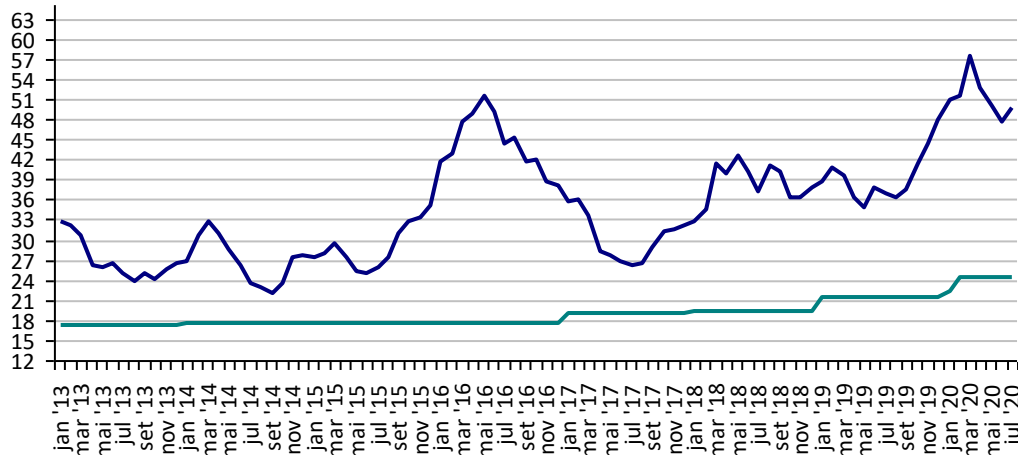
Preço Mínimo: 242,31



Fonte: CEPEA

Milho Campinas - SP (R\$/60Kg)

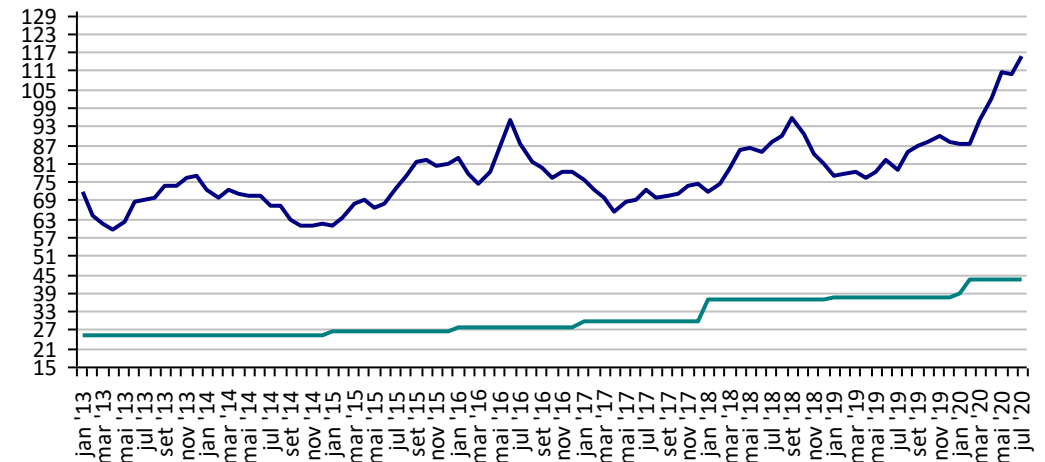
Preço Mínimo: 24,51



Fonte: CEPEA

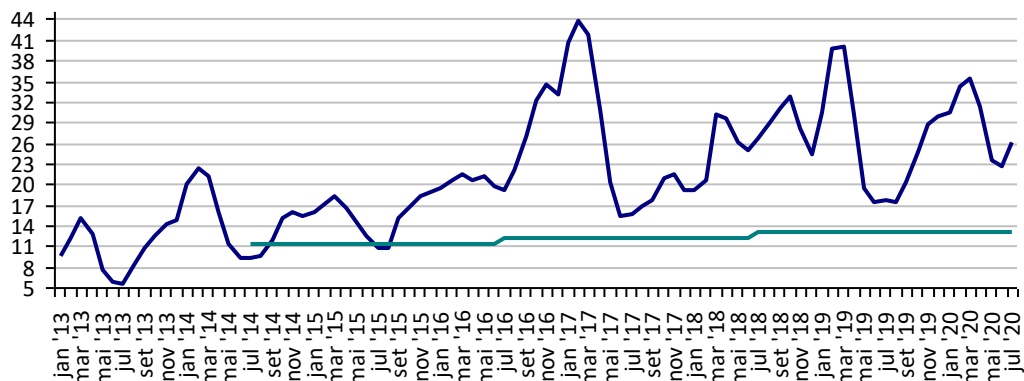
Soja Paranaguá - PR (R\$/60Kg)

Preço Mínimo: 43,28



Fonte: CEPEA

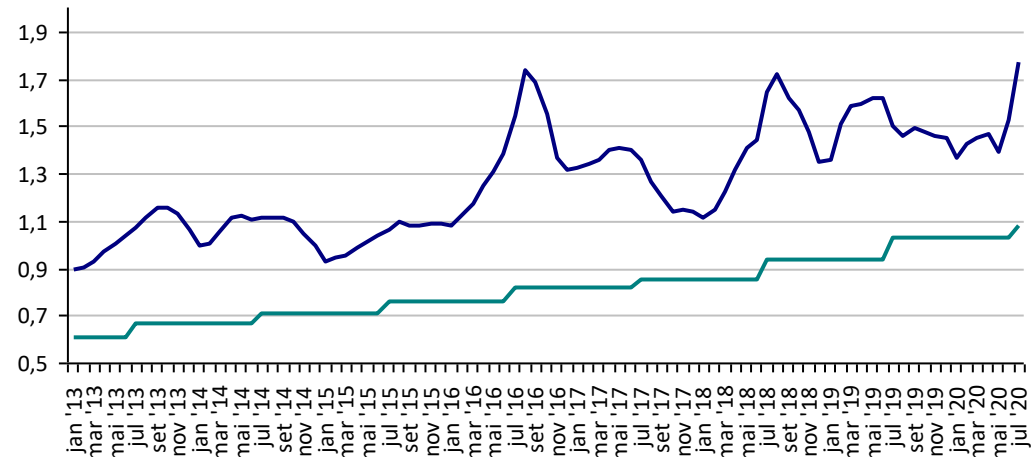
**Preços Médios Mensais de Laranja Pêra - Arvore – Mercado –
Bebedouro-SP (R\$/cx 40,8kg) Preço Mínimo: 13,2**



Fonte: CEPEA

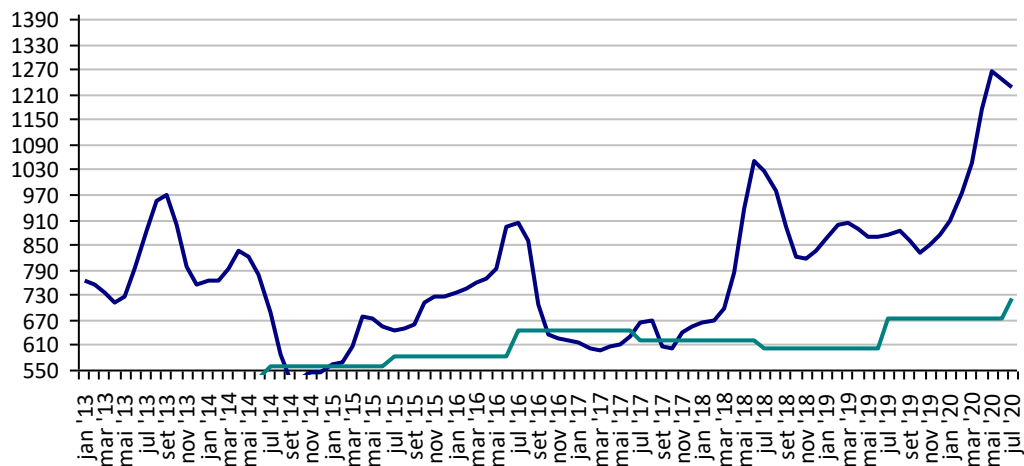
Leite - MG (R\$/Litro)

Preço Mínimo: 1,08



Fonte: CEPEA

Trigo - PR (R\$/t) Preço Mínimo: 723,17

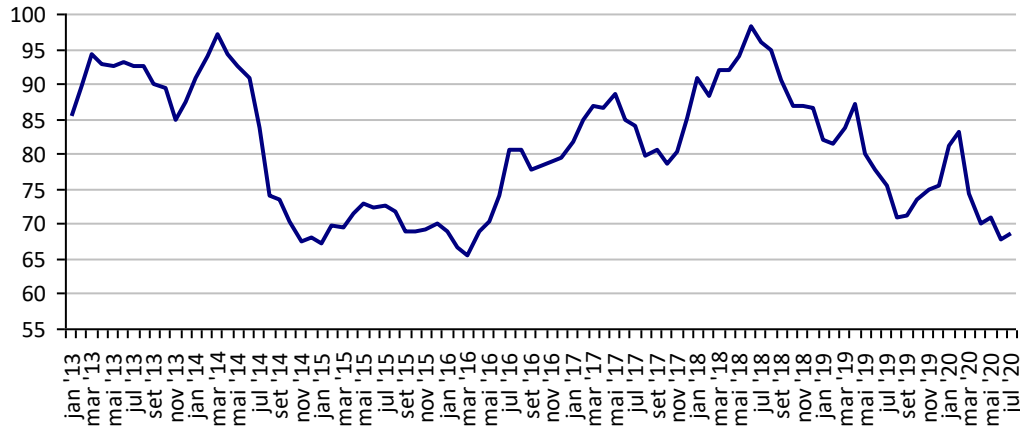


Fonte: CEPEA

PREÇOS AGROPECUÁRIOS - MERCADO EXTERNO

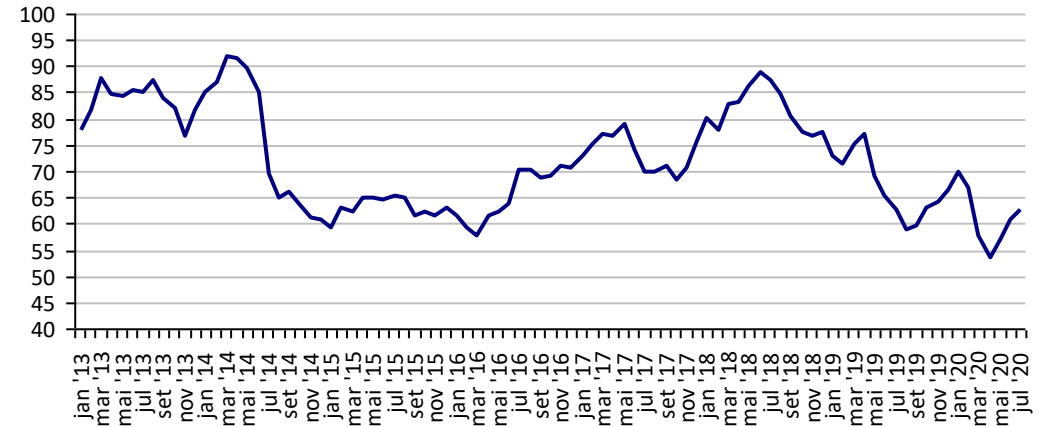
PRODUTOS	UF/PRAÇA	UNIDADE	COTAÇÕES		VARIAÇÕES					
			31/07/2020	30/07/2020	DIÁRIA %	07 DIAS %	30 DIAS %	06 MESES %	12 MESES %	24 MESES %
Algodão Pluma	New York	US\$/Lb	62,66	63,18	-0,8	4,3	0,1	-6,3	1,3	-29,6
Algodão Pluma	Liverpool A	US\$/Lb	67,05	66,55	0,8	-0,9	-1,3	-17,4	-10,4	-31,6
Arroz Casca	Bangkok	US\$/t	490,00	490,00	0,0	0,0	-6,8	4,7	16,7	16,7
Café	New York	US\$/Lb	118,95	115,35	3,1	9,7	15,4	21,5	22,3	10,1
Café	Londres	US\$/t	1.344,00	1.340,00	0,3	0,8	12,9	4,2	1,7	-18,5
Milho	Chicago	US\$/bs	3,16	3,16	0,1	-3,1	-9,3	-16,6	-19,5	-13,4
Soja	Chicago	US\$/bs	8,98	8,92	0,6	-0,8	0,4	2,3	6,0	1,2
Trigo	Argentina	US\$/t	225,00	225,00	0,0	0,0	0,0	-2,2	-6,3	-6,3
Trigo	Kansas	US\$/t	162,59	161,68	0,6	-1,6	0,0	-5,2	6,4	-21,5

**Preços médios mensais de Algodão em pluma - Liverpool A
(US\$ cents/Libra)**



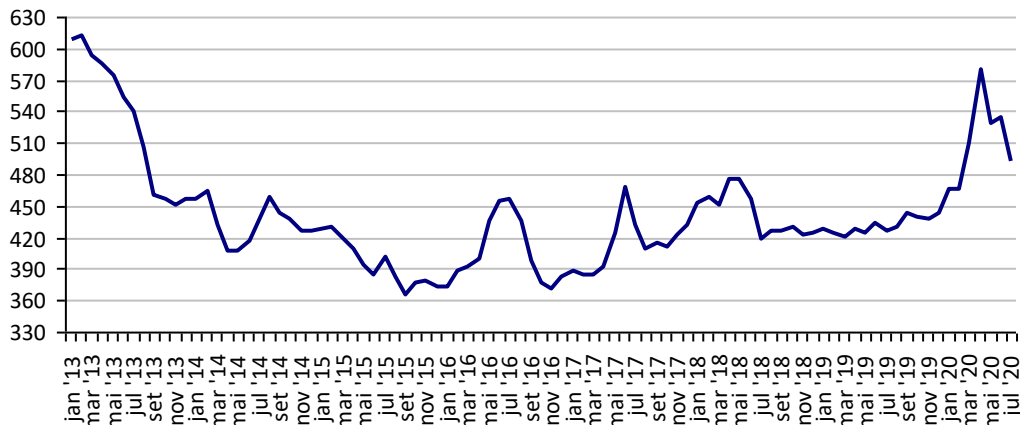
Fonte: Liverpool

**Preços médios mensais de Algodão em pluma - NY
(US\$ cents/£)**



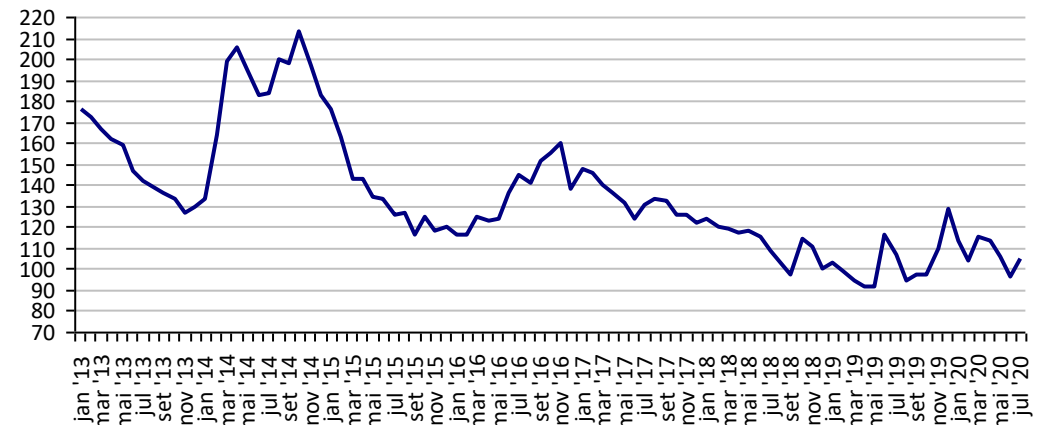
Fonte: Bolsa de Nava Iorque

**Preços médios mensais de Arroz 100% inteiro - Bangkok
(US\$/Tonelada)**



Fonte: Bolsa de Bangkok

**Preços médios mensais de Café Arábica - Nova Iorque - 1ª entrega
(US\$/libra-peso)**



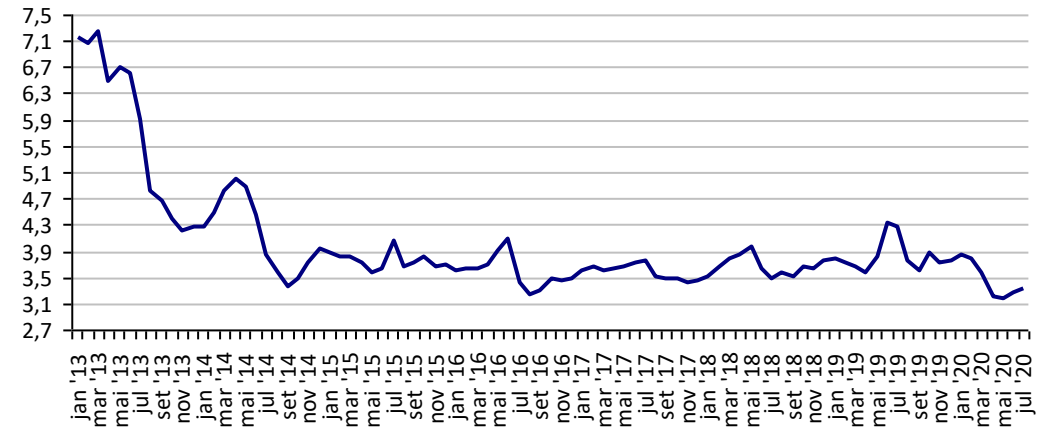
Fonte: Bolsa de Nova Iorque

Preços médios mensais de Café Robusta - Londres (US\$/t)



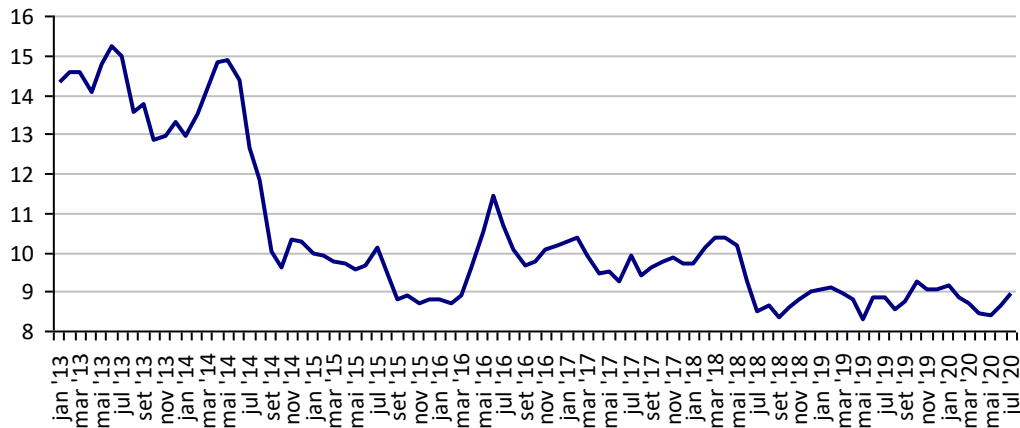
Fonte: ICE Futures Europe

Preços médios mensais de Milho - Chicago - 1ª entrega (US\$/bushell)



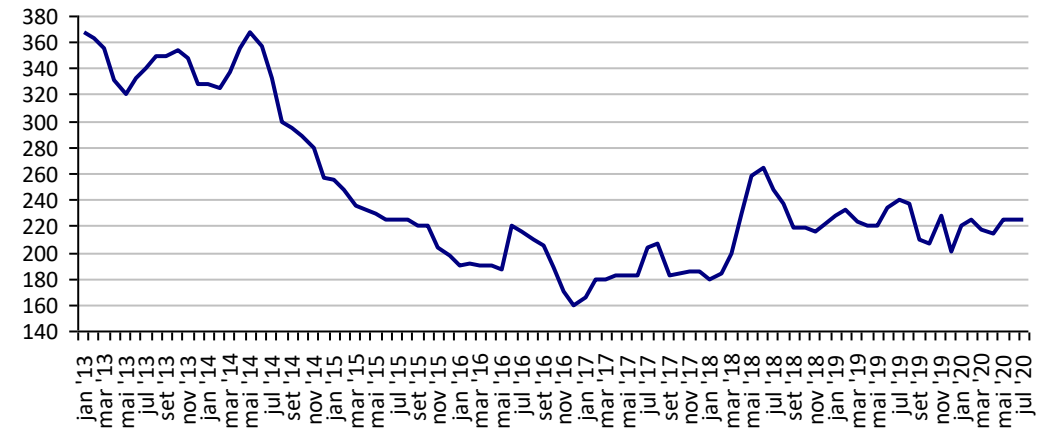
Fonte: CBOT

Preços médios mensais de Soja em grãos - Chicago - 1ª entrega (US\$/bushell)



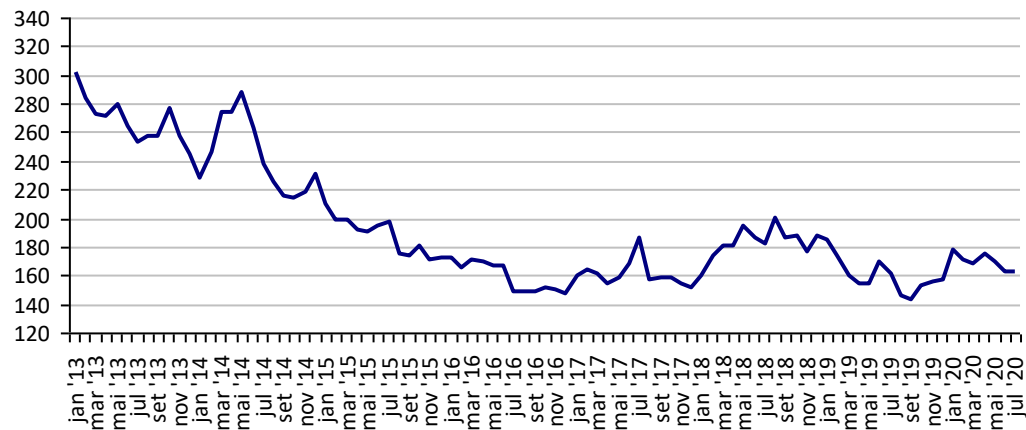
Fonte: CBOT

Preços médios mensais de Trigo em grãos - Argentina (US\$/t)



Fonte: CMA

Preços médios mensais de Trigo em grãos HRW - Kansas
(US\$/t)



Fonte: Bolsa de Kansas

PREÇOS AGROPECUÁRIOS - COTAÇÕES PRINCIPAIS MOEDAS

PRODUTOS	UF/PRAÇA	UNIDADE	COTAÇÕES		VARIAÇÕES					
			31/07/2020	30/07/2020	DIÁRIA %	07 DIAS %	30 DIAS %	06 MESES %	12 MESES %	24 MESES %
Taxa de cambio (R\$)	Brasil	US\$	5,20	5,18	0,38	-0,22	-3,02	22,50	35,87	38,79
	Brasil	Peso Argentina	0,07	0,07	0,29	-0,80	-5,47	2,35	-16,69	-47,01
	Brasil	Libra Esterlina	6,83	6,76	1,13	2,45	2,10	23,61	46,90	38,91
	Brasil	Euro	6,15	6,11	0,65	1,39	1,83	30,98	45,22	40,64
Índice de Commodities Agrícola - (IC-Br)			234,64	234,64	0,00	0,00	0,00	3,38	25,27	19,56

Fonte: Banco Central do Brasil

Índice de Commodities Agrícola - Brasil Agropecuária
(IC-Br)

