

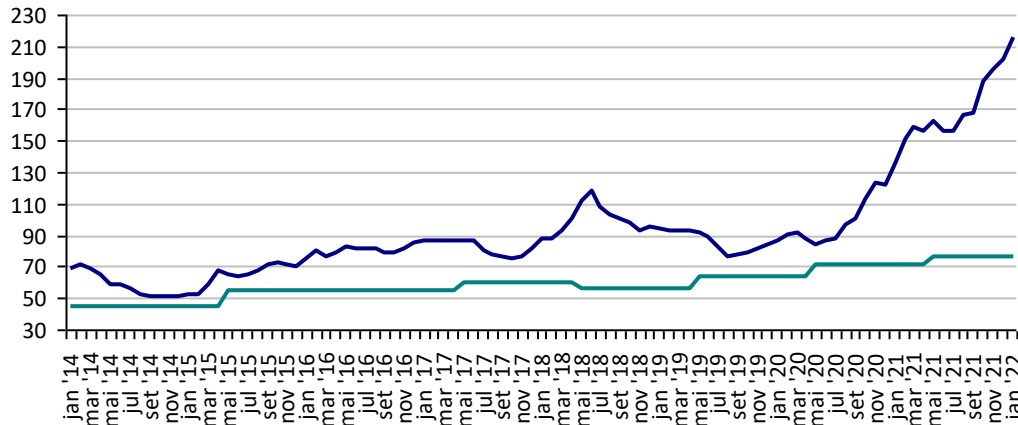
PREÇOS AGROPECUÁRIOS - MERCADO INTERNO - CMA

PRODUTOS	UF/PRAÇA	UNIDADE	COTAÇÕES		VARIAÇÕES					
			28/01/2022	27/01/2022	DIÁRIA %	07 DIAS %	30 DIAS %	06 MESES %	12 MESES %	24 MESES %
Algodão Pluma	Rondonópolis-MT	R\$/@	231,16	231,16	0,0	3,9	12,4	45,3	60,8	160,0
Arroz Casca	Cachoeira do Sul-RS	R\$/50Kg	63,20	63,05	0,2	1,2	1,8	-16,8	-29,0	26,5
Boi Gordo	Barra do Garça-MT	R\$/@	316,00	316,00	0,0	-0,3	3,6	2,9	12,9	80,6
Feijão Cores	Apucarana-PR	R\$/60Kg	275,00	275,00	0,0	0,0	7,8	7,8	1,9	37,5
Frango	SC	R\$/Kg	4,10	4,10	0,0	0,0	2,5	2,5	36,7	61,4
Milho	Cascavel-PR	R\$/60Kg	97,00	98,00	-1,0	0,0	7,8	-3,0	24,4	110,9
Soja	Cascavel-PR	R\$/60Kg	182,00	179,00	1,7	2,5	5,5	11,7	5,8	127,5
Óleo de soja	SP	R\$/t	8.700,00	8.700,00	0,0	1,2	3,6	14,5	40,3	141,7
Farelo de soja	Ponta Grossa-PR	R\$/t	2.760,00	2.730,00	1,1	1,1	4,5	17,4	-16,4	98,6
Suino	Chapecó-SC	R\$/@18,75kg	101,25	101,25	0,0	0,0	-5,3	-8,5	-12,9	28,6
Trigo	Cascavel-PR	R\$/t	1.720,00	1.720,00	0,0	0,0	-0,6	11,0	14,7	77,3

Fonte: CMA

Preços médios mensais de Algodão em pluma - Rondonópolis-MT
(R\$/@)

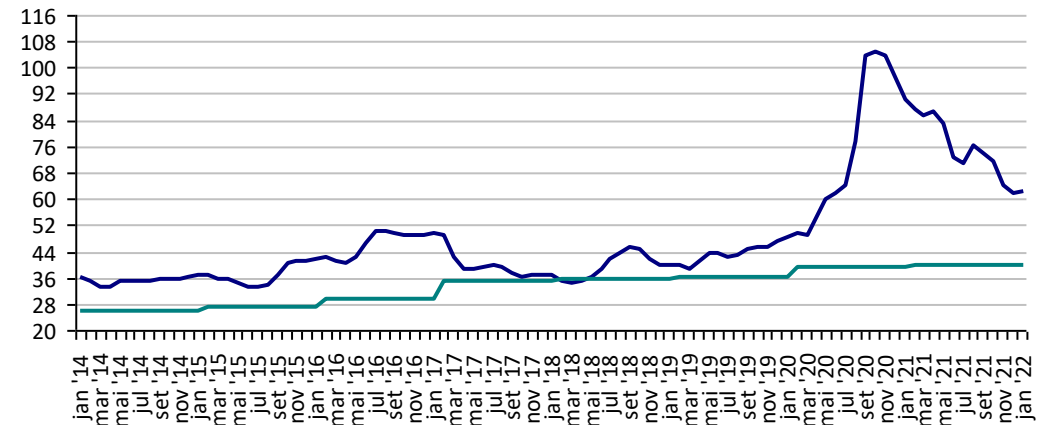
Preço Mínimo: 77,45



Fonte: CMA

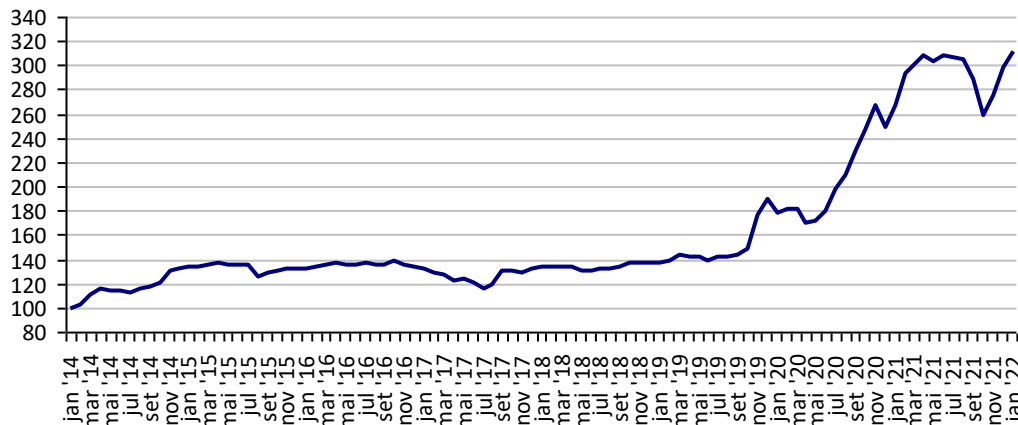
Preços médios mensais de Arroz em casca - Cachoeira do Sul-RS
(R\$/50kg)

Preço Mínimo: 40,18



Fonte: CMA

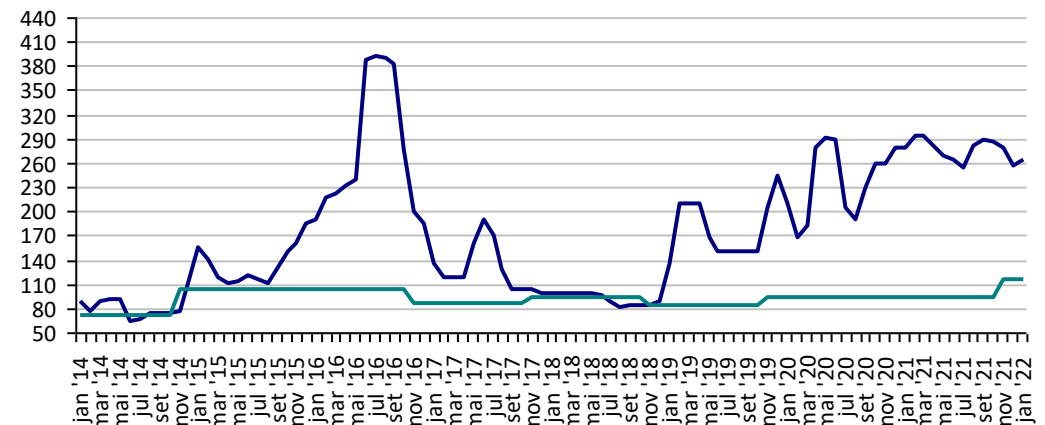
Preços médios mensais de Boi gordo - Barra do Garça-MT
(R\$/@)



Fonte: CMA

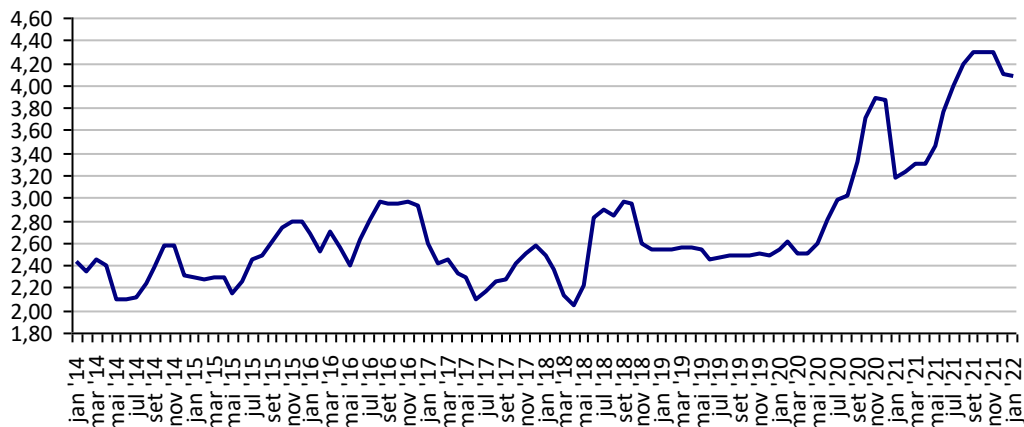
Preços médios mensais de Feijão cores - Apucarana - PR
(R\$/60kg)

Preço Mínimo: 116,75



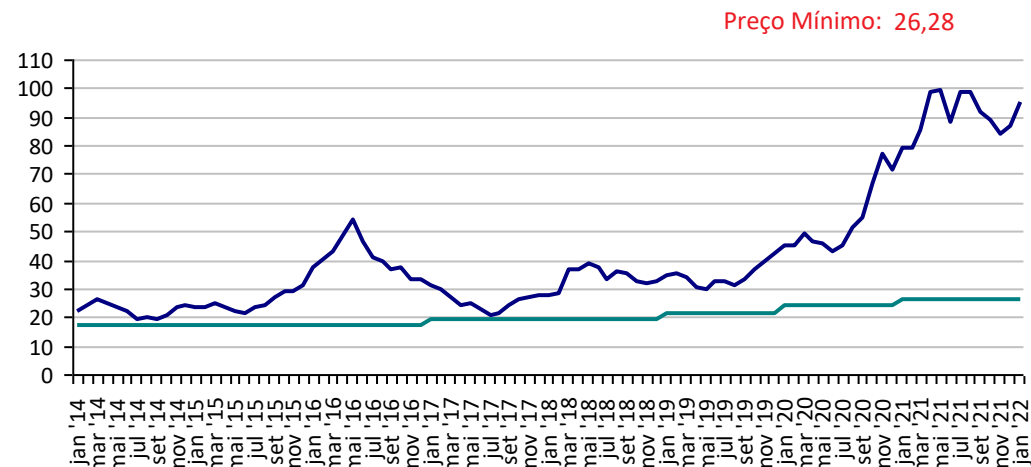
Fonte: CMA

Preços médios mensais de Frango vivo - Santa Catarina
(R\$/kg)



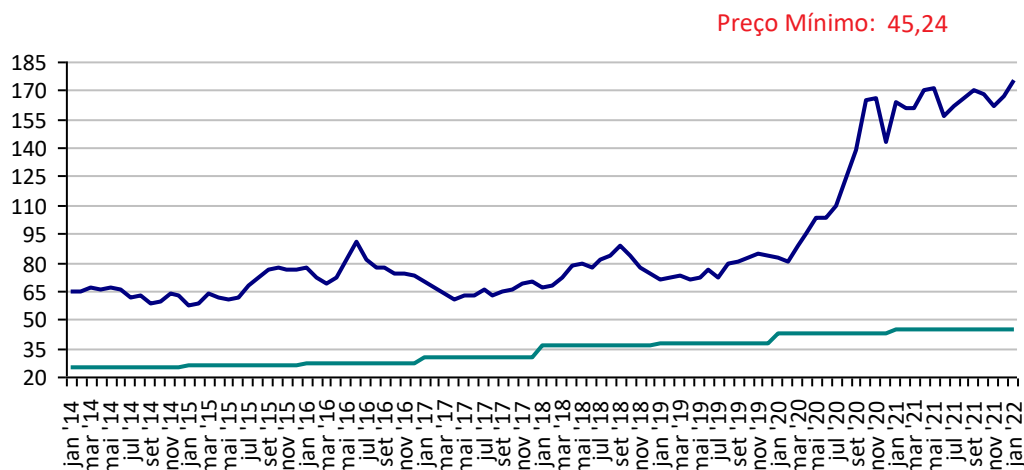
Fonte: CMA

Preços médios mensais de Milho em grãos - Cascavel-PR
(R\$/60kg)



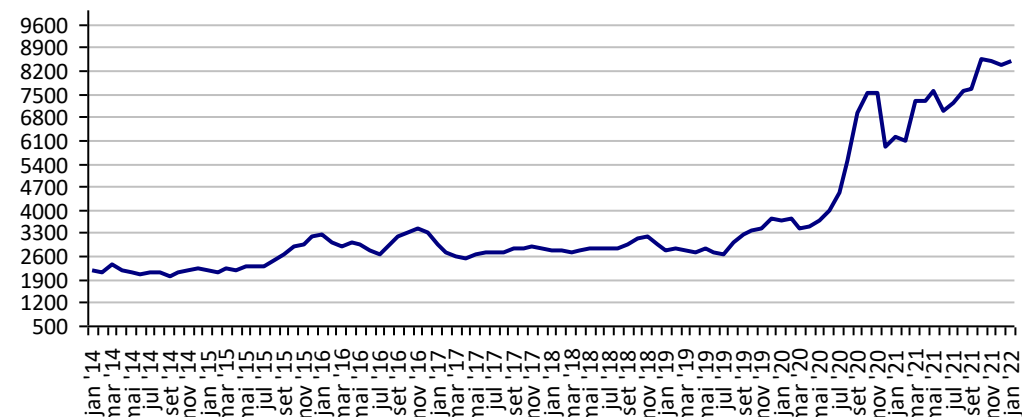
Fonte: CMA

Preços médios mensais de Soja em grãos - Cascavel-PR
(R\$/60kg)



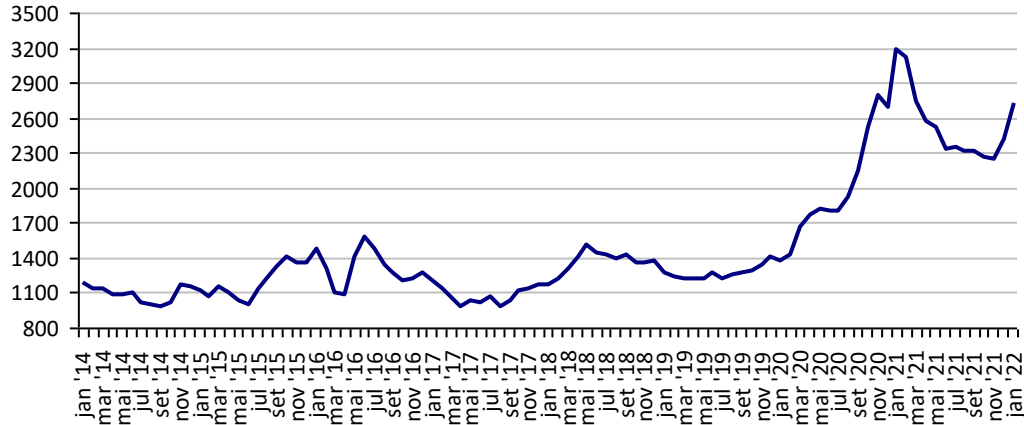
Fonte: CMA

Preços médios mensais de Óleo de soja - SP
(R\$/t)



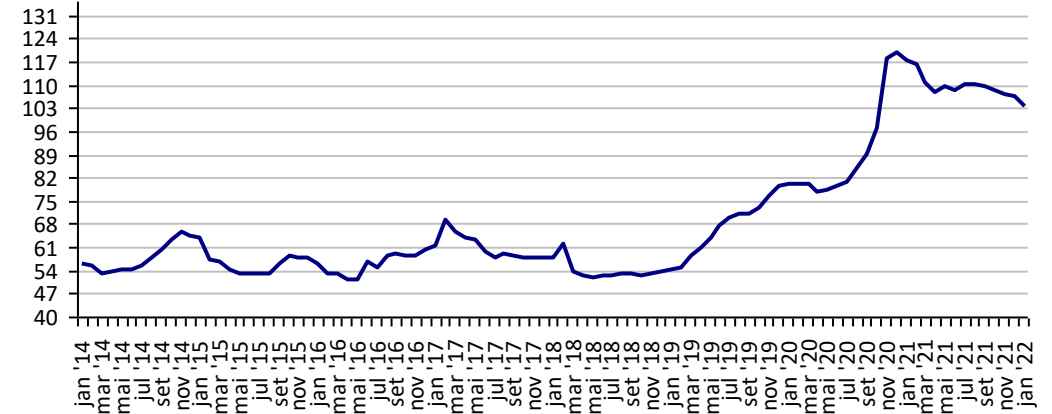
Fonte: CMA

**Preços médios mensais de Farelo Soja Ponta Grossa-PR
(R\$/t)**



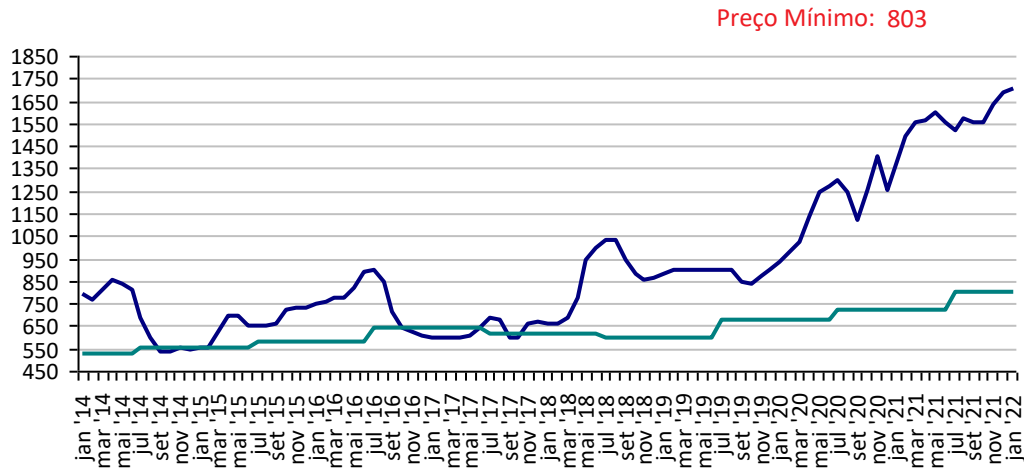
Fonte: CMA

**Preços médios mensais de Suíno vivo - Chapecó-SC
(R\$/@ de 18,75kg)**



Fonte: CMA

**Preços médios mensais de Trigo em grãos - Cascavel - PR
(R\$/tonelada)**



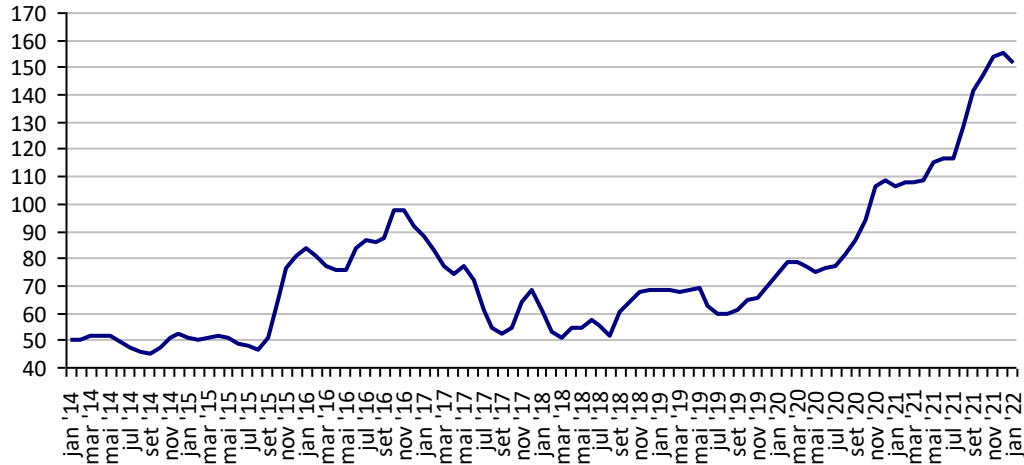
Fonte: CMA

PREÇOS AGROPECUÁRIOS - MERCADO INTERNO - CEPEA

PRODUTOS	UF/PRAÇA	UNIDADE	COTAÇÕES		VARIAÇÕES					
			28/01/2022	27/01/2022	DIÁRIA %	07 DIAS %	30 DIAS %	06 MESES %	12 MESES %	24 MESES %
Açúcar Cristal	SP	R\$/50Kg	149,02	149,02	-1,0	-1,7	-3,8	25,4	37,7	95,5
Algodão Pluma	SP	R\$/@	695,96	702,66	-1,0	-1,3	8,8	39,8	52,8	150,0
Arroz Casca	RS	R\$/50Kg	64,36	63,88	0,8	2,3	3,0	-15,1	-27,8	25,6
Boi Gordo	SP	R\$/@	339,40	343,70	-1,3	-1,4	1,1	7,3	13,2	82,4
Café Arábica	SP	R\$/60Kg	1.481,14	1.467,33	0,9	-0,4	2,8	53,3	123,7	214,4
Café Robusta	ES	R\$/60Kg	828,35	829,24	-0,1	0,1	0,1	43,4	96,1	176,3
Laranja Pêra	SP	R\$/cx40,8kg	36,00	36,00	0,0	4,1	3,2	3,2	-5,6	4,7
Leite	MG	R\$/Litro	2,16	2,16	0,0	0,0	0,0	-9,8	5,8	58,0
Milho Grão	Campinas - SP	R\$/60Kg	97,40	97,37	0,0	-0,9	7,8	-4,0	17,0	89,0
Soja Grão	Paranaguá - PR	R\$/60Kg	183,80	181,48	1,3	2,0	4,2	9,8	8,4	113,7
Trigo Grão	PR	R\$/t	1.717,10	1.723,18	-0,4	1,1	3,0	9,5	16,4	78,2

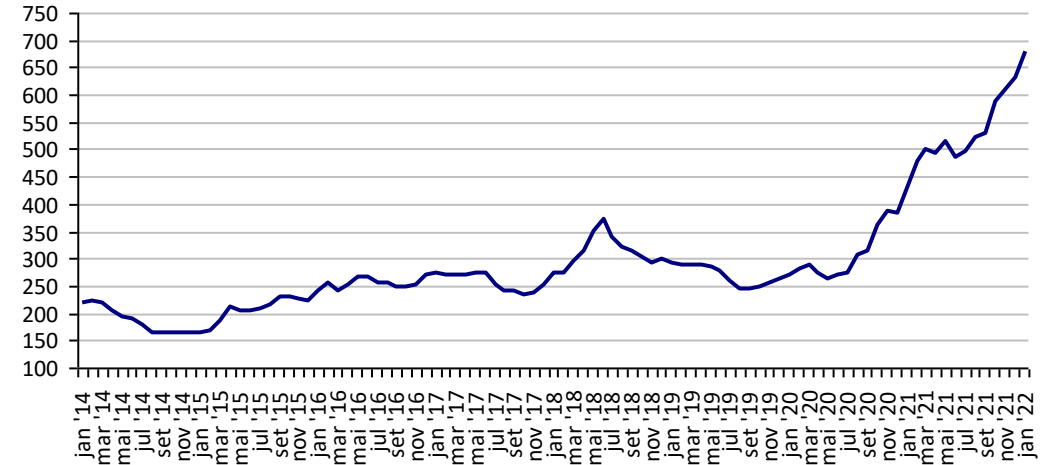
Fonte: CEPEA

Açúcar Cristal - SP (R\$/50Kg)



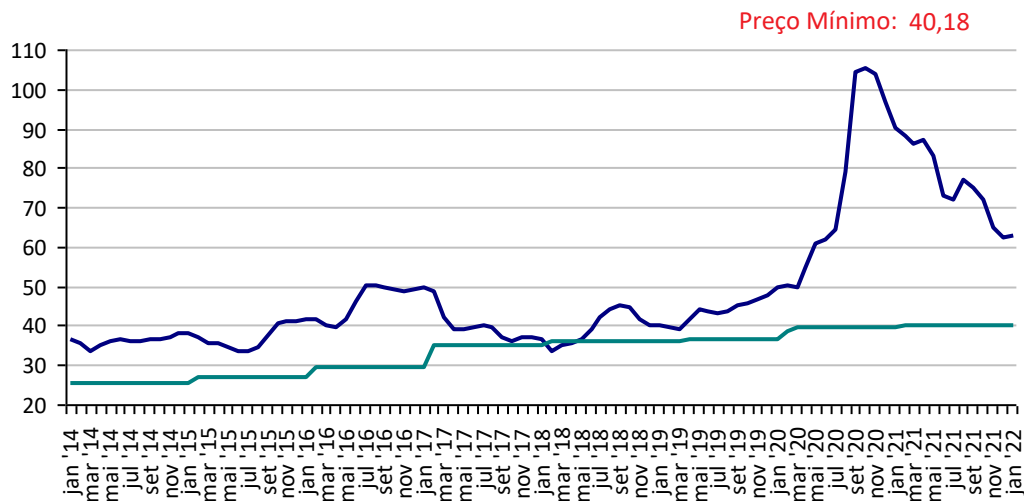
Fonte: CEPEA

Algodão em Pluma - SP (R\$/@)



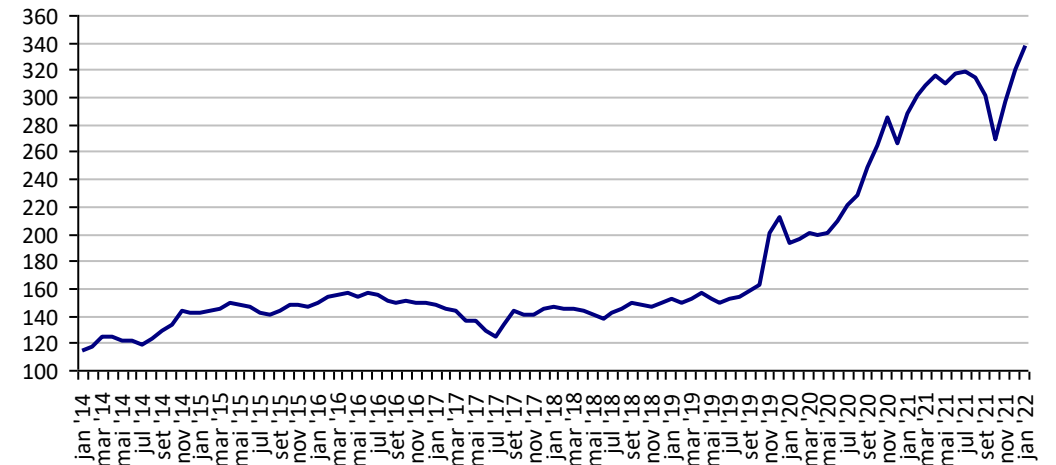
Fonte: CEPEA

Arroz em Casca -RS (R\$/50Kg)



Fonte: CEPEA

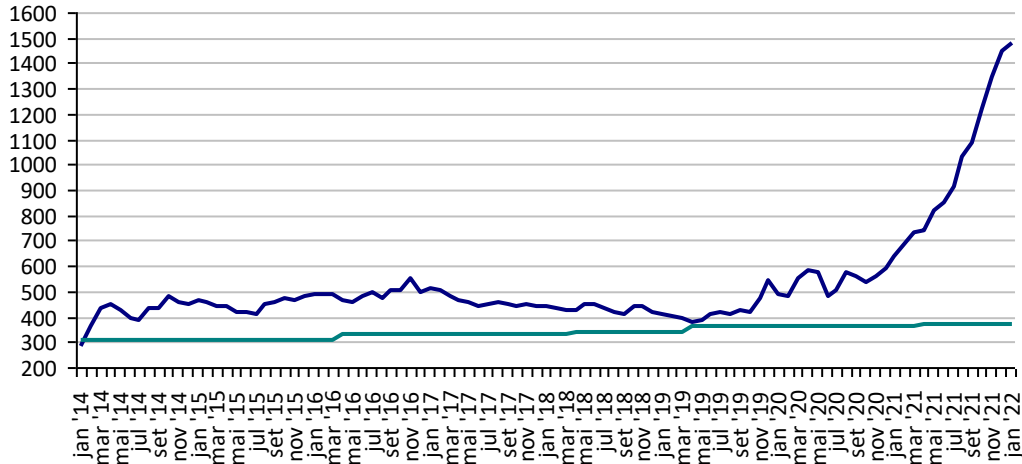
Boi Gordo - SP (R\$/@)



Fonte: CEPEA

Café Arábica - SP (R\$/60Kg)

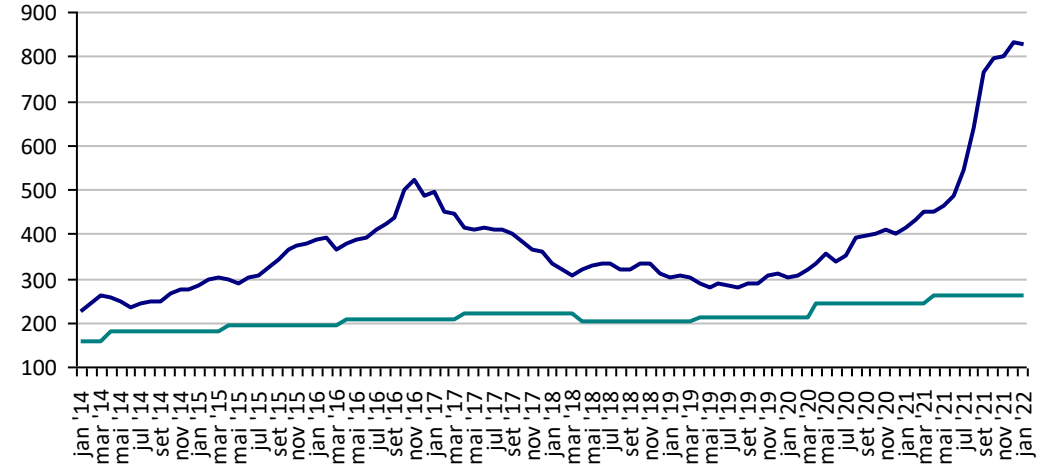
Preço Mínimo: 369,4



Fonte: CEPEA

Café Robusta - ES (R\$/60Kg)

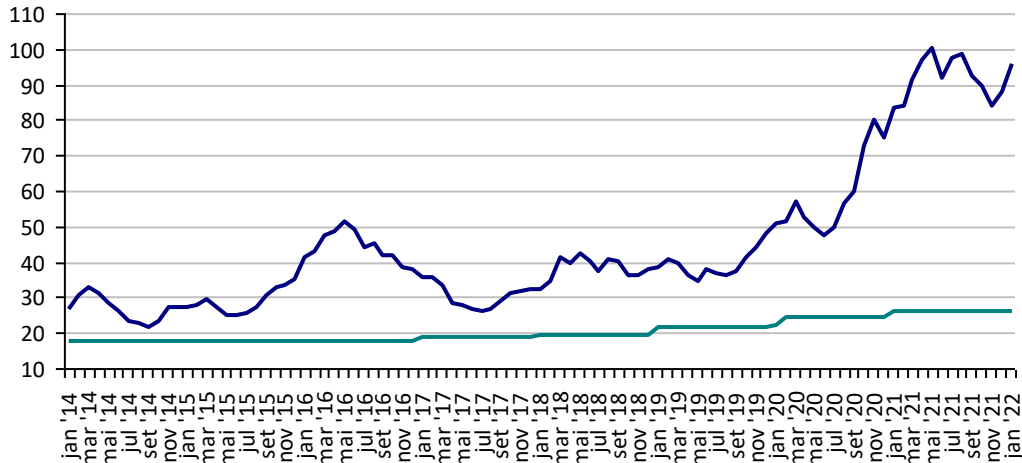
Preço Mínimo: 263,93



Fonte: CEPEA

Milho Campinas - SP (R\$/60Kg)

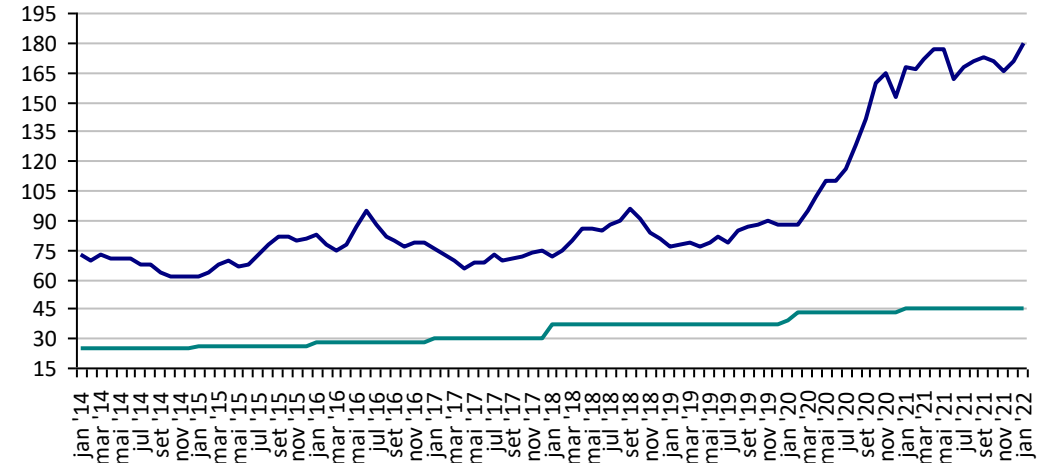
Preço Mínimo: 26,28



Fonte: CEPEA

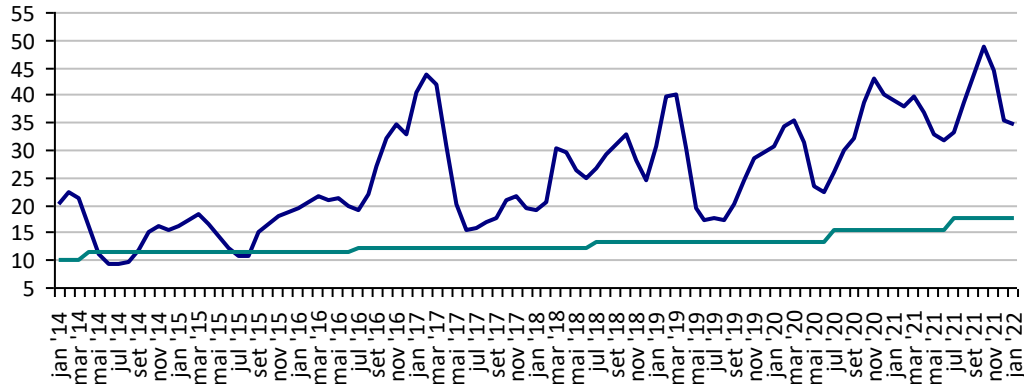
Soja Paranaguá - PR (R\$/60Kg)

Preço Mínimo: 45,24



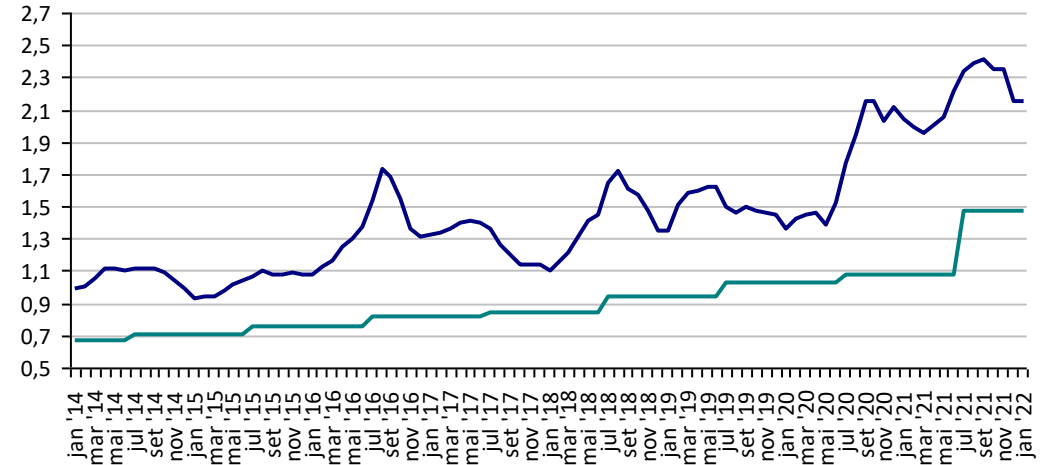
Fonte: CEPEA

**Preços Médios Mensais de Laranja Pêra - Arvore – Mercado –
Bebedouro-SP (R\$/cx 40,8kg) Preço Mínimo: 17,76**



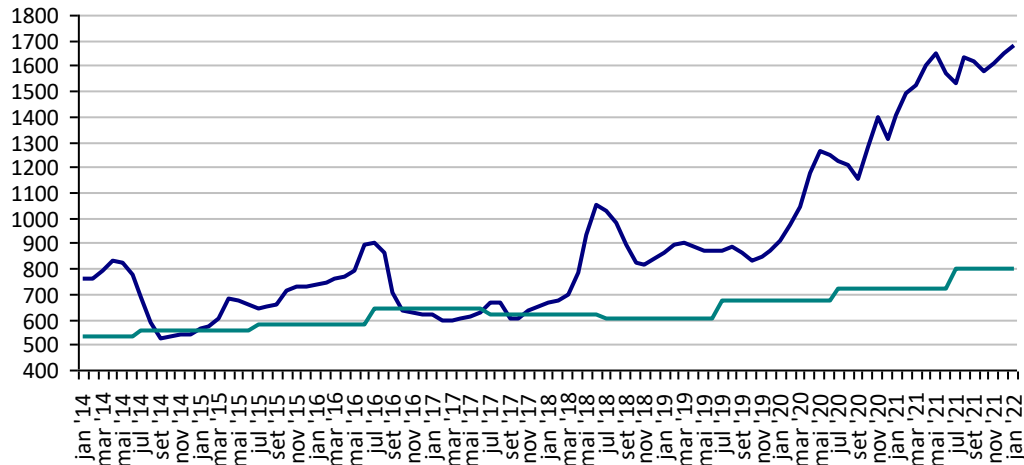
Fonte: CEPEA

Leite - MG (R\$/Litro) Preço Mínimo: 1,48



Fonte: CEPEA

Trigo - PR (R\$/t) Preço Mínimo: 803

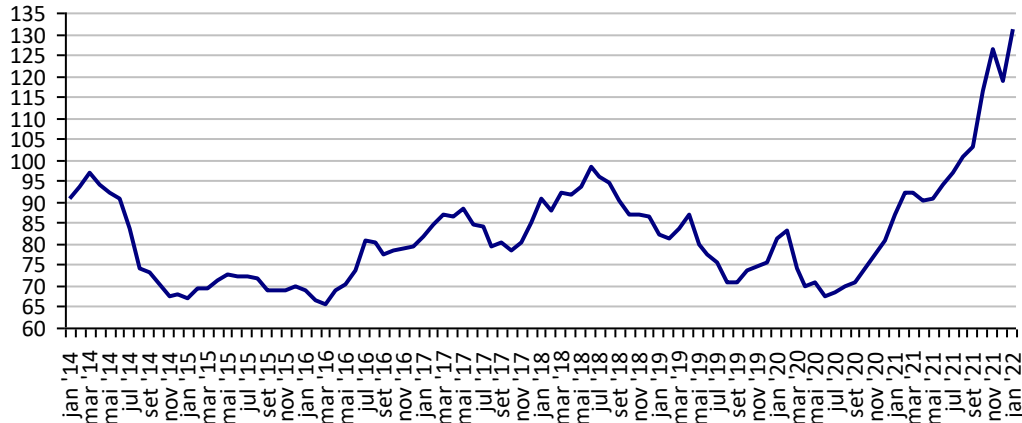


Fonte: CEPEA

PREÇOS AGROPECUÁRIOS - MERCADO EXTERNO

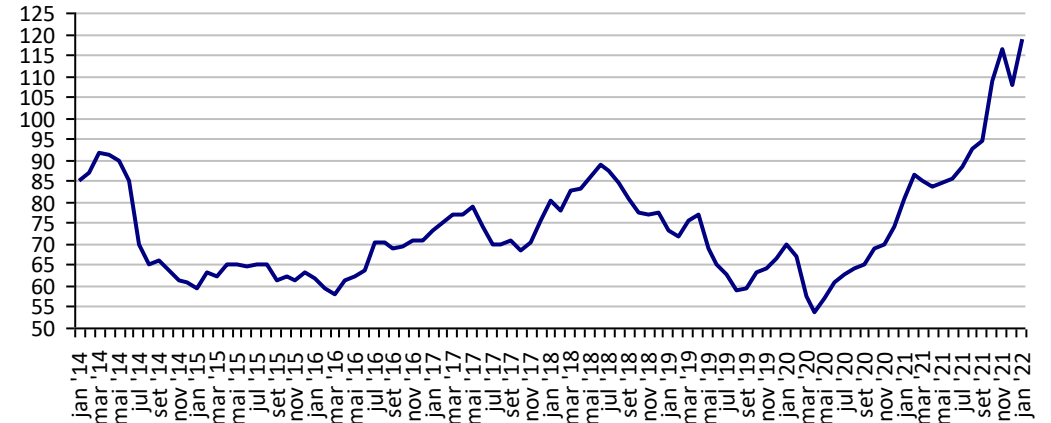
PRODUTOS	UF/PRAÇA	UNIDADE	COTAÇÕES		VARIAÇÕES					
			28/01/2022	27/01/2022	DIÁRIA %	07 DIAS %	30 DIAS %	06 MESES %	12 MESES %	24 MESES %
Algodão Pluma	New York	US\$/Lb	123,76	121,63	1,8	2,5	9,5	38,1	54,8	76,6
Algodão Pluma	Liverpool A	US\$/Lb	136,45	135,10	1,0	-0,8	12,0	36,1	54,4	56,5
Arroz Casca	Bangkok	US\$/t	453,00	453,00	0,0	2,7	10,0	8,4	-20,2	-3,2
Café	New York	US\$/Lb	235,90	232,05	1,7	-0,8	3,1	36,5	90,2	131,2
Café	Londres	US\$/t	2.193,00	2.191,00	0,1	-6,1	-11,6	25,1	68,3	68,3
Milho	Chicago	US\$/bs	6,36	6,25	1,7	3,2	5,2	13,8	19,0	65,5
Soja	Chicago	US\$/bs	14,70	14,48	1,5	3,9	8,4	3,6	8,6	64,6
Óleo de soja	Chicago	US\$/t	1.438,96	1.418,46	1,4	3,6	15,1	1,0	46,2	107,1
Farelo de soja	Chicago	US\$/t	411,20	404,70	1,6	4,4	-1,0	15,1	-3,7	38,9
Trigo	Argentina	US\$/t	290,00	290,00	0,0	1,8	0,0	4,7	5,5	20,8
Trigo	Kansas	US\$/t	294,78	291,57	1,1	1,1	-2,7	14,0	28,2	70,0

**Preços médios mensais de Algodão em pluma - Liverpool A
(US\$ cents/Libra)**



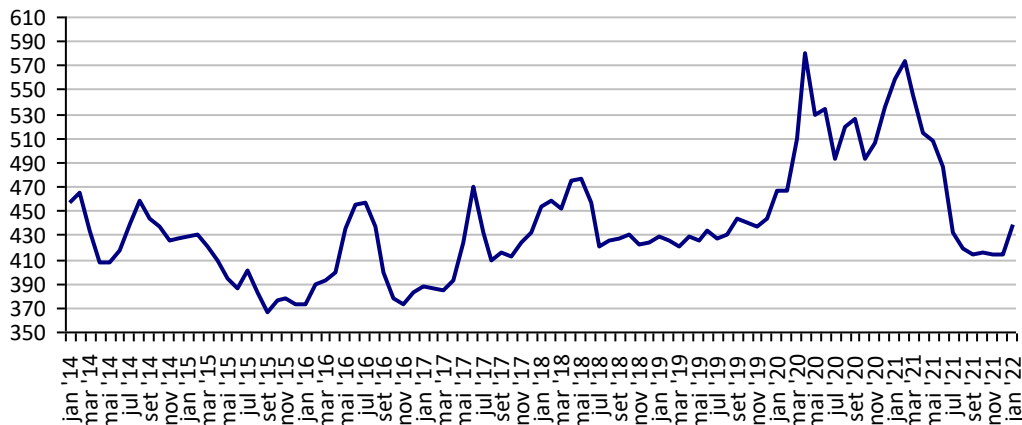
Fonte: Liverpool

**Preços médios mensais de Algodão em pluma - NY
(US\$ cents/£)**



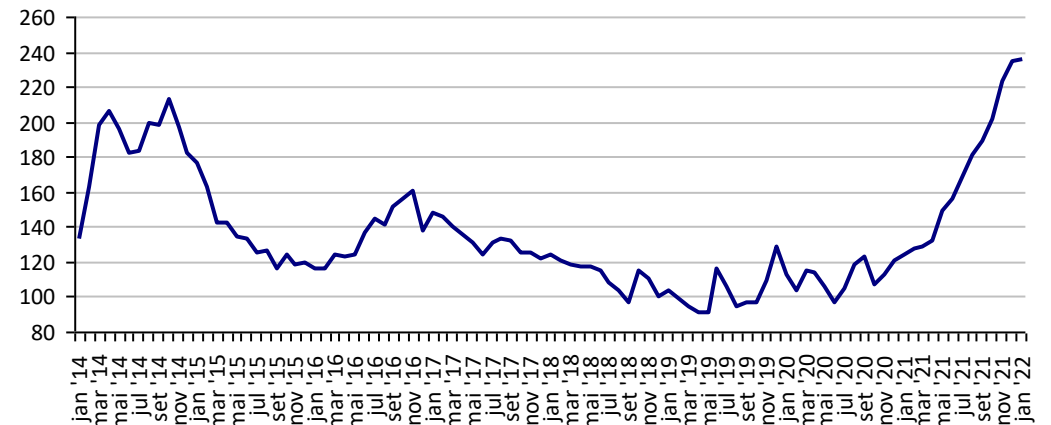
Fonte: Bolsa de Nava lorque

**Preços médios mensais de Arroz 100% inteiro - Bangkok
(US\$/Tonelada)**



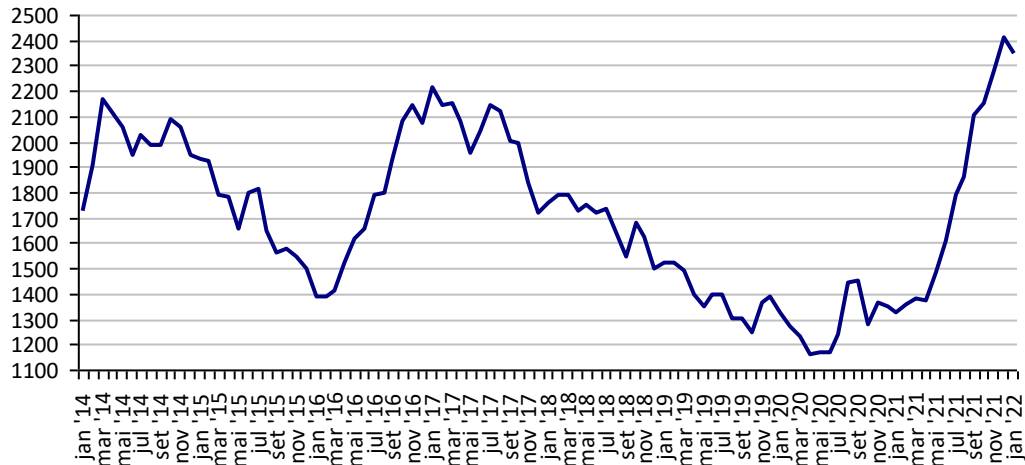
Fonte: Bolsa de Bangkok

**Preços médios mensais de Café Arábica - Nova lorque - 1ª entrega
(US\$/libra-peso)**



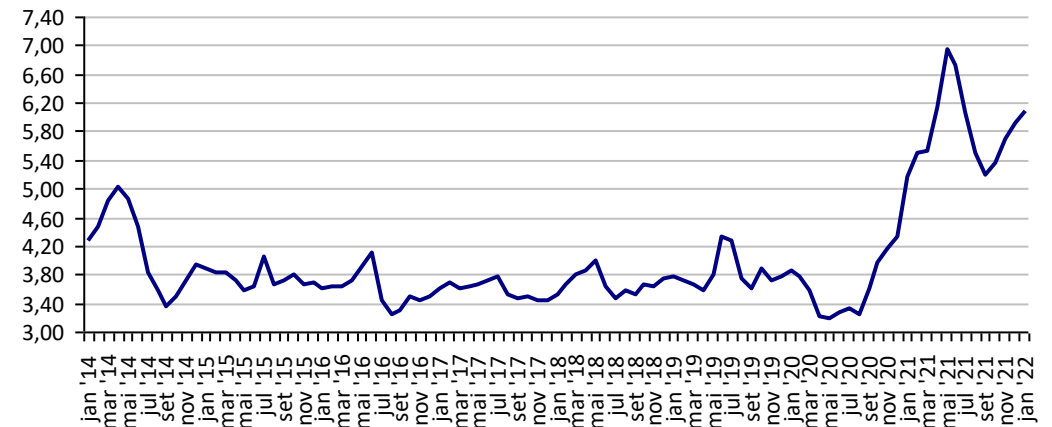
Fonte: Bolsa de Nova Iorque

Preços médios mensais de Café Robusta - Londres (US\$/t)



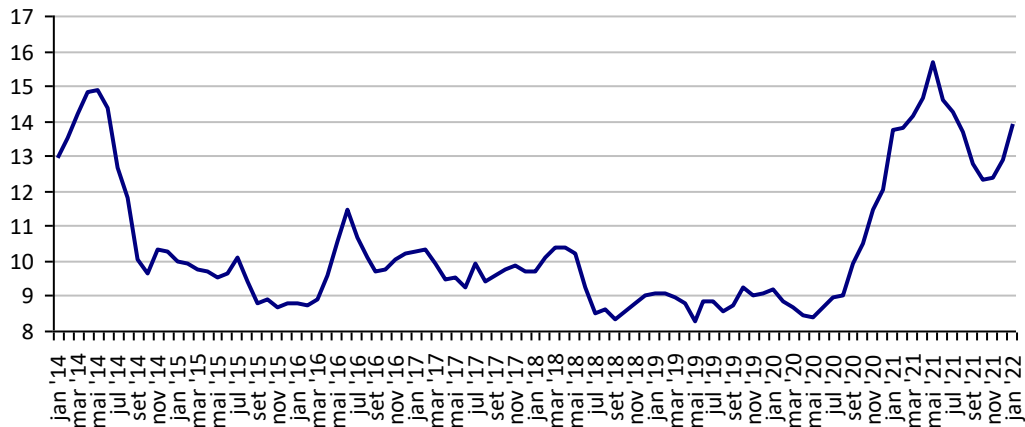
Fonte: ICE Futures Europe

Preços médios mensais de Milho - Chicago - 1ª entrega (US\$/bushell)



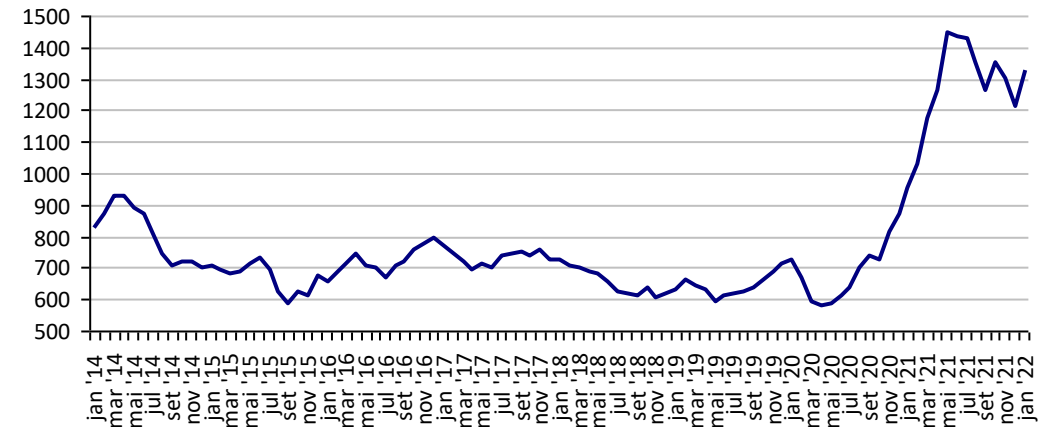
Fonte: CBOT

Preços médios mensais de Soja em grãos - Chicago - 1ª entrega (US\$/bushell)



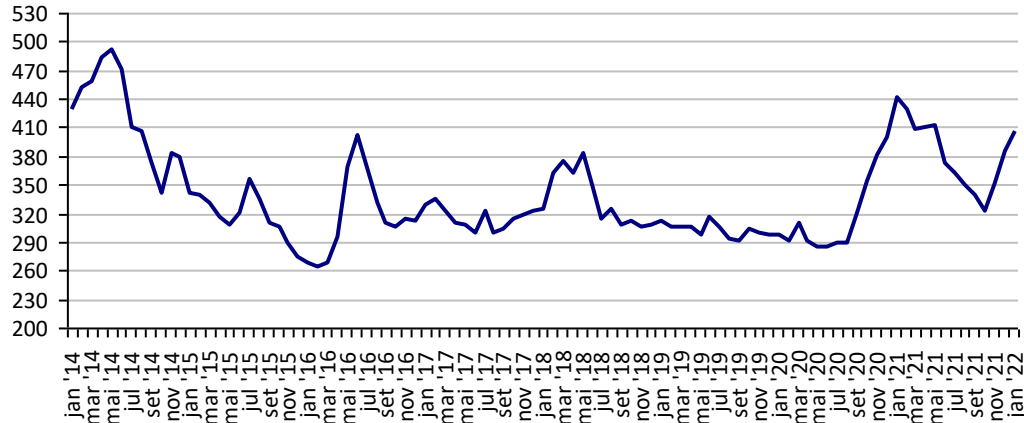
Fonte: CBOT

Preços médios mensais de Óleo de soja - Chicago (US\$/t)



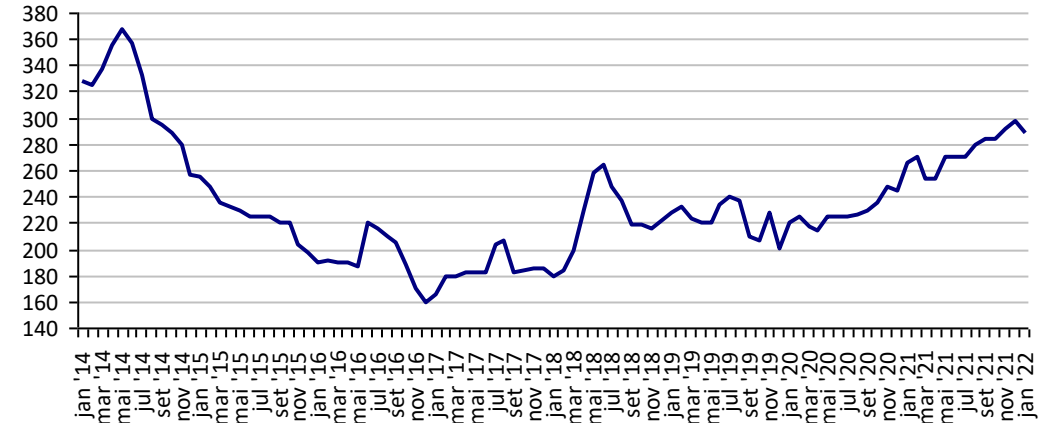
Fonte: CBOT

Preços médios mensais de Farelo de soja - Chicago (US\$/t)



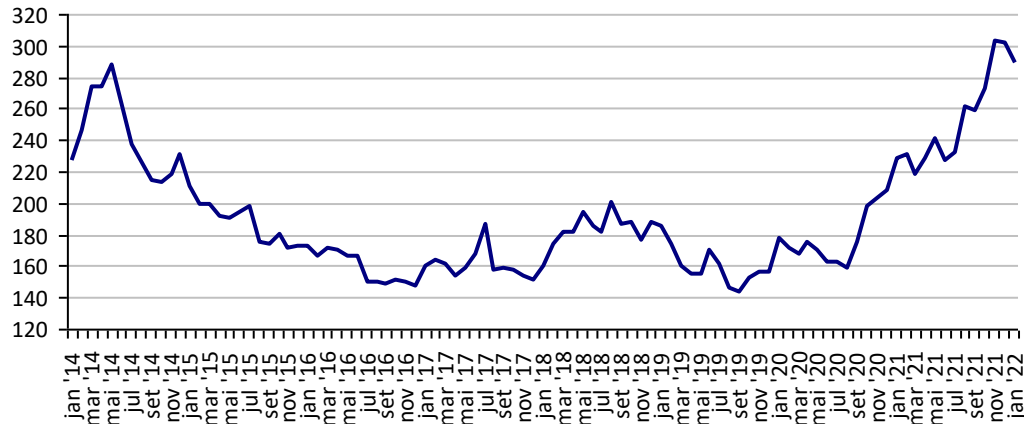
Fonte: CBOT

Preços médios mensais de Trigo em grãos - Argentina (US\$/t)



Fonte: CMA

Preços médios mensais de Trigo em grãos HRW - Kansas (US\$/t)



Fonte: Bolsa de Kansas

PREÇOS AGROPECUÁRIOS - COTAÇÕES PRINCIPAIS MOEDAS

PRODUTOS	UF/PRAÇA	UNIDADE	COTAÇÕES		VARIAÇÕES					
			28/01/2022	27/01/2022	DIÁRIA %	07 DIAS %	30 DIAS %	06 MESES %	12 MESES %	24 MESES %
Taxa de cambio (R\$)	Brasil	US\$	5,40	5,38	0,26	-0,82	-4,71	5,01	-0,60	28,42
	Brasil	Peso Argentina	0,05	0,05	0,21	-1,23	-6,64	-3,01	-17,31	-26,17
	Brasil	Libra Esterlina	7,24	7,21	0,45	-1,85	-5,20	1,47	-2,81	32,50
	Brasil	Euro	6,02	6,00	0,39	-2,40	-6,25	-1,24	-8,47	30,35
Índice de Commodities Agrícola - (IC-Br)			409,88	409,88	0,00	0,00	0,00	13,10	30,44	82,39

Fonte: Banco Central do Brasil

Índice de Commodities Agrícola - Brasil Agropecuária
(IC-Br)

