

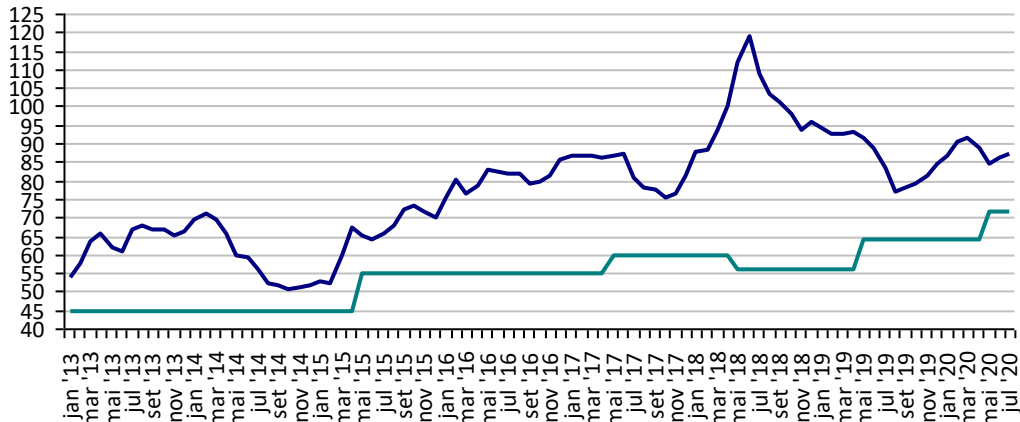
PREÇOS AGROPECUÁRIOS - MERCADO INTERNO - CMA

PRODUTOS	UF/PRAÇA	UNIDADE	COTAÇÕES		VARIAÇÕES					
			24/07/2020	23/07/2020	DIÁRIA %	07 DIAS %	30 DIAS %	06 MESES %	12 MESES %	24 MESES %
Algodão Pluma	Rondonópolis-MT	R\$/@	88,76	88,15	0,7	1,6	2,0	0,9	10,5	-17,4
Arroz Casca	Cachoeira do Sul-RS	R\$/50Kg	65,50	65,10	0,6	1,7	5,8	32,6	54,1	57,6
Boi Gordo	Barra do Garça-MT	R\$/@	198,00	198,00	0,0	0,0	5,9	13,1	38,5	50,0
Feijão Cores	Apucarana-PR	R\$/60Kg	190,00	190,00	0,0	-9,5	-28,3	-5,0	26,7	111,1
Frango	SC	R\$/Kg	3,00	3,00	0,0	0,0	1,7	18,1	20,0	3,4
Milho	Cascavel-PR	R\$/60Kg	44,00	44,00	0,0	-3,3	0,0	-4,3	35,4	33,3
Soja	Cascavel-PR	R\$/60Kg	112,50	112,50	0,0	2,3	5,6	39,8	55,2	36,4
Suino	Chapecó-SC	R\$/@18,75kg	82,50	82,50	0,0	3,5	4,8	4,8	15,8	57,1
Trigo	Cascavel-PR	R\$/t	1.300,00	1.300,00	0,0	0,0	0,0	34,0	44,4	23,8

Fonte: CMA

Preços médios mensais de Algodão em pluma - Rondonópolis-MT (R\$/@)

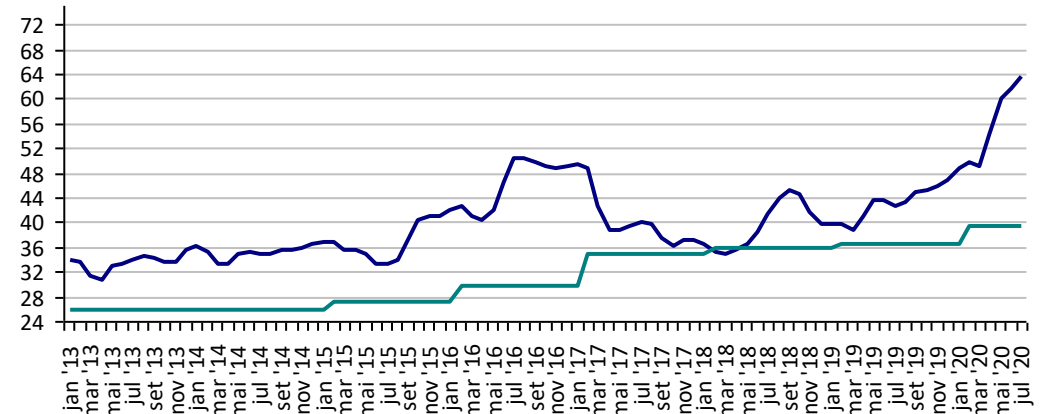
Preço Mínimo: 72



Fonte: CMA

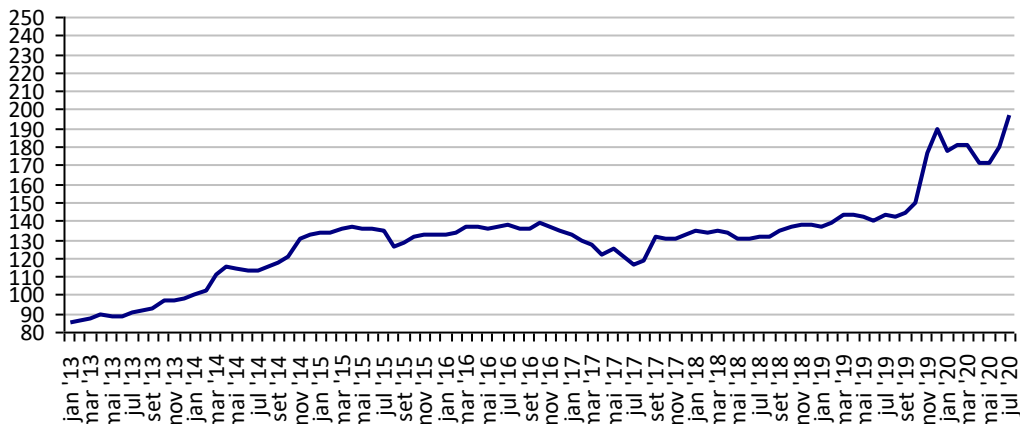
Preços médios mensais de Arroz em casca - Cachoeira do Sul-RS (R\$/50kg)

Preço Mínimo: 39,63



Fonte: CMA

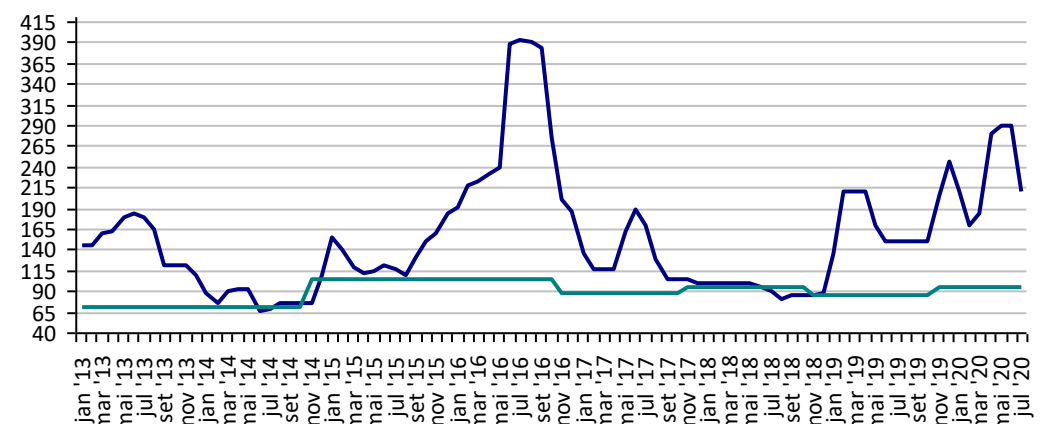
Preços médios mensais de Boi gordo - Barra do Garça-MT (R\$/@)



Fonte: CMA

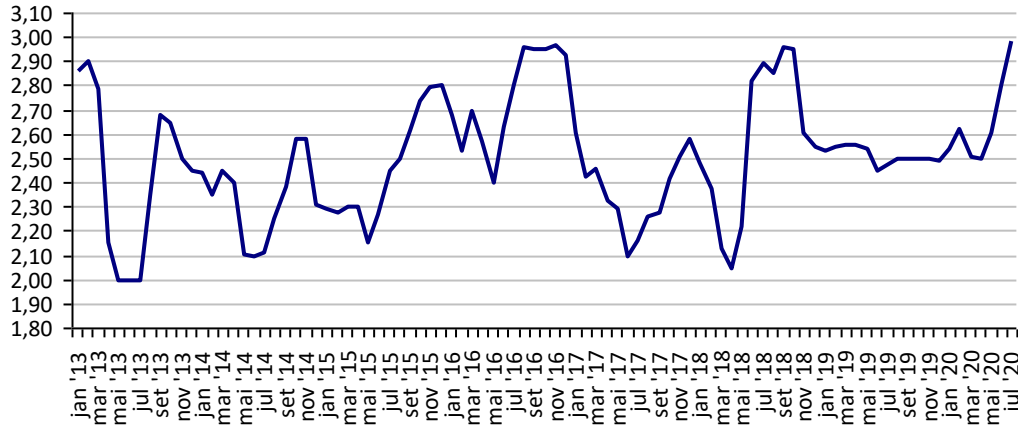
Preços médios mensais de Feijão cores - Apucarana - PR (R\$/60kg)

Preço Mínimo: 94,2



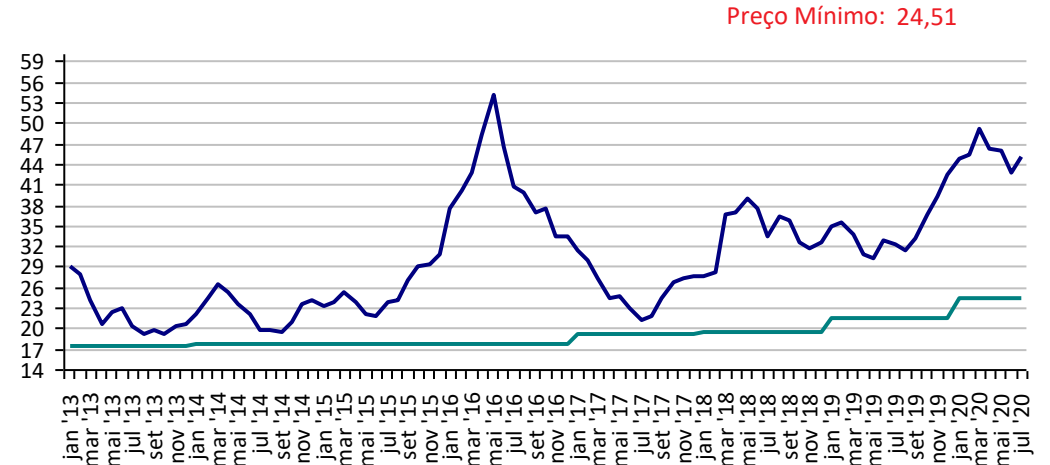
Fonte: CMA

Preços médios mensais de Frango vivo - Santa Catarina
(R\$/kg)



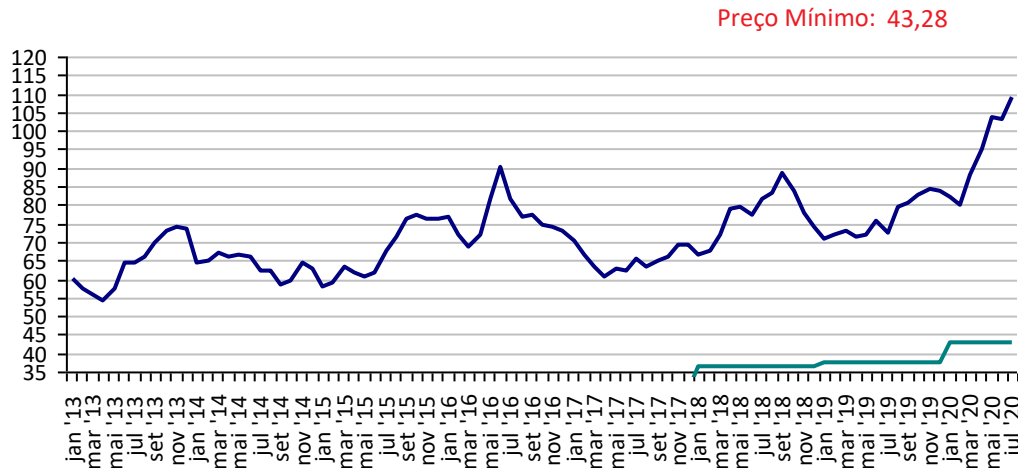
Fonte: CMA

Preços médios mensais de Milho em grãos - Cascavel-PR
(R\$/60kg)



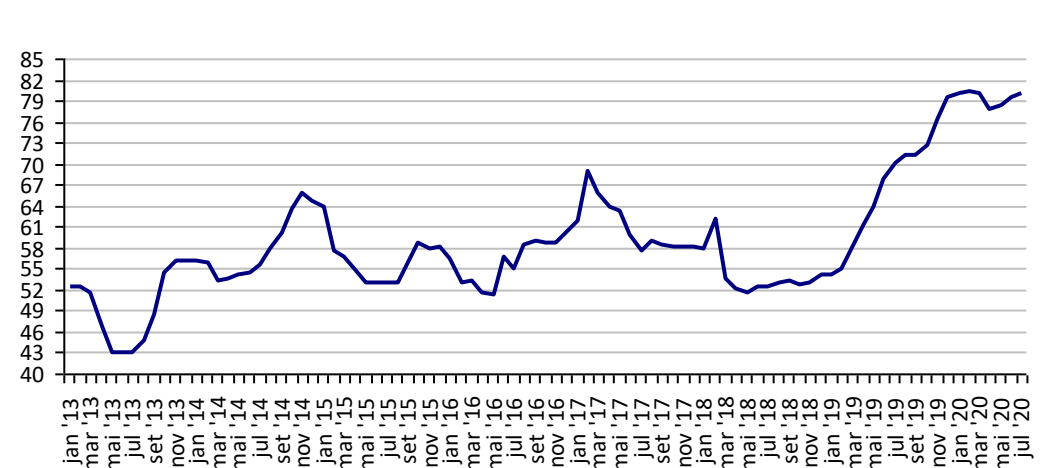
Fonte: CMA

Preços médios mensais de Soja em grãos - Cascavel-PR
(R\$/60kg)



Fonte: CMA

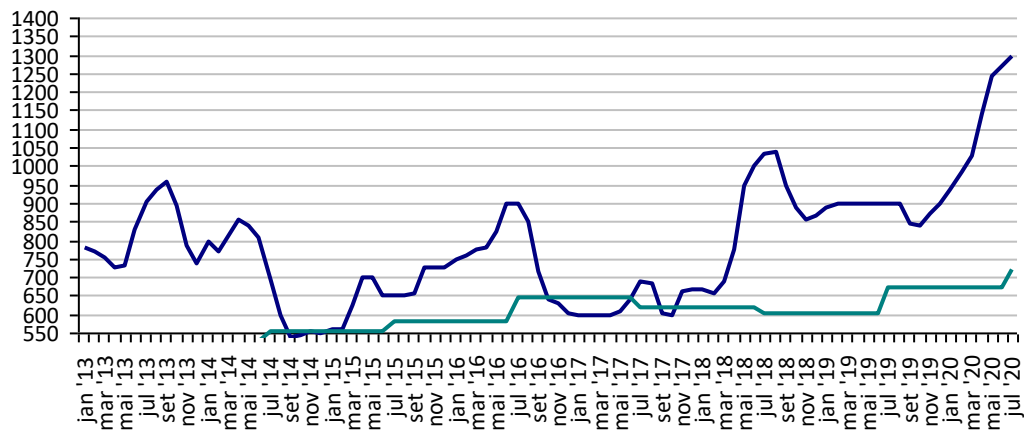
Preços médios mensais de Suíno vivo - Chapecó-SC
(R\$/@ de 18,75kg)



Fonte: CMA

Preços médios mensais de Trigo em grãos - Cascavel - PR (R\$/tonelada)

Preço Mínimo: 723,17



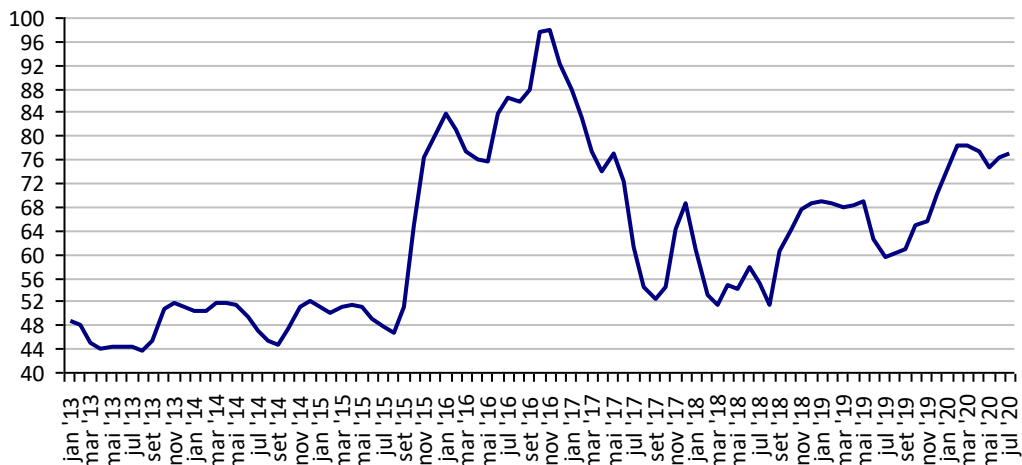
Fonte: CMA

PREÇOS AGROPECUÁRIOS - MERCADO INTERNO - CEPEA

PRODUTOS	UF/PRAÇA	UNIDADE	COTAÇÕES		VARIAÇÕES					
			24/07/2020	23/07/2020	DIÁRIA %	07 DIAS %	30 DIAS %	06 MESES %	12 MESES %	24 MESES %
Açúcar Cristal	SP	R\$/50Kg	78,49	78,49	0,7	1,6	3,7	2,7	36,3	45,6
Algodão Pluma	SP	R\$/@	279,69	279,81	0,0	1,9	4,0	0,6	12,3	-16,4
Arroz Casca	RS	R\$/50Kg	65,71	65,77	-0,1	1,7	5,5	30,4	53,4	53,0
Boi Gordo	SP	R\$/@	223,45	222,40	0,5	0,4	2,1	17,2	45,4	55,5
Café Arábica	SP	R\$/60Kg	507,23	509,02	-0,4	0,6	4,8	6,8	24,0	16,9
Café Robusta	ES	R\$/60Kg	360,34	361,51	-0,3	1,0	6,2	18,0	29,7	9,9
Laranja Pêra	SP	R\$/cx40,8kg	27,86	27,86	0,0	6,9	23,1	-14,3	58,6	0,1
Leite	MG	R\$/Litro	1,53	1,53	0,0	0,0	0,0	11,7	1,5	-7,4
Milho Grão	Campinas - SP	R\$/60Kg	49,25	48,83	0,9	-0,4	4,4	-4,9	35,4	29,9
Soja Grão	Paranaguá - PR	R\$/60Kg	117,53	116,08	1,2	1,3	5,0	36,8	50,2	33,8
Trigo Grão	PR	R\$/t	1.219,19	1.219,44	0,0	-0,1	-1,1	30,0	38,6	18,2

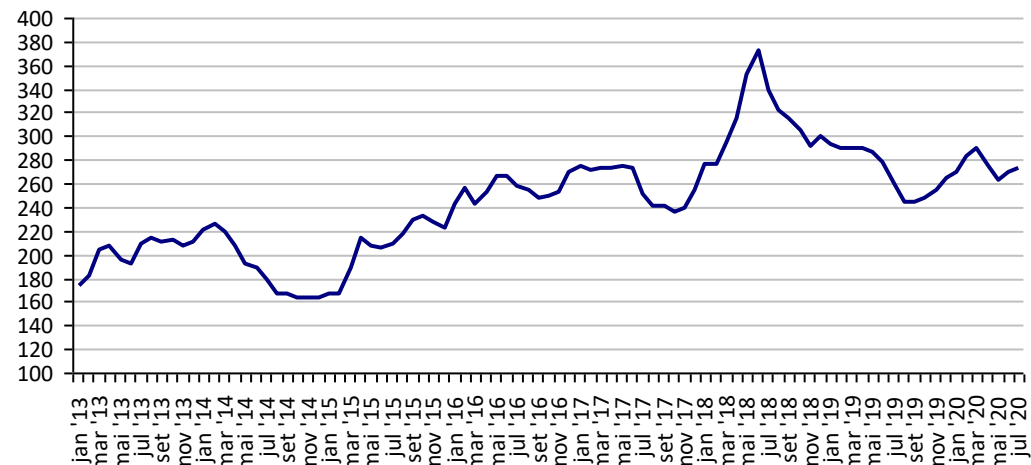
Fonte: CEPEA

Açúcar Cristal - SP (R\$/50Kg)



Fonte: CEPEA

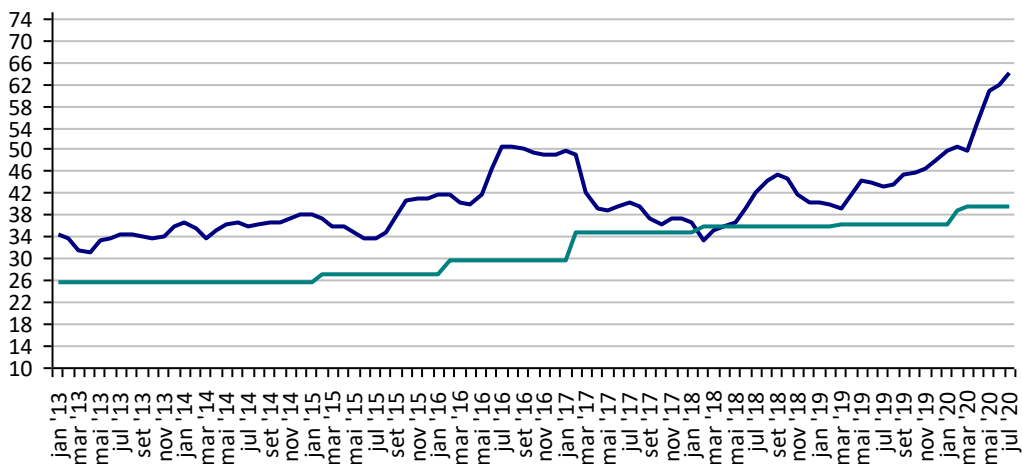
Algodão em Pluma - SP (R\$/@)



Fonte: CEPEA

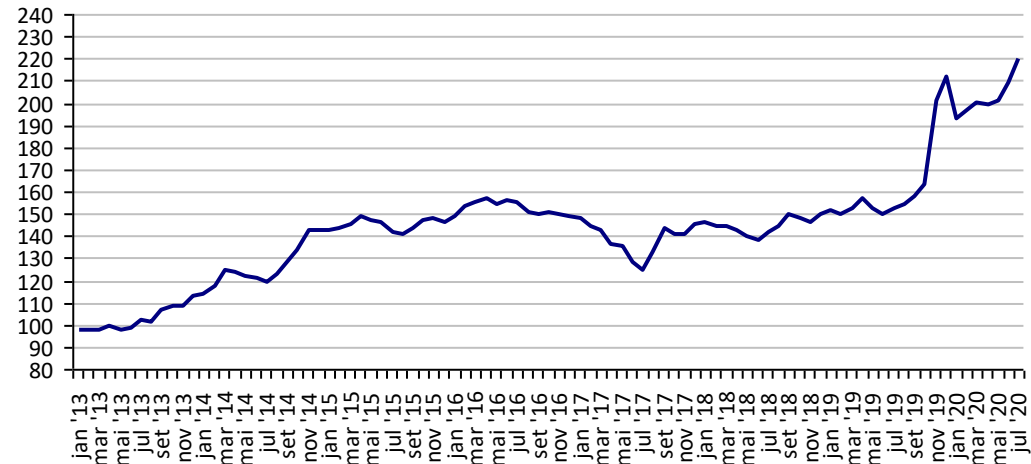
Arroz em Casca -RS (R\$/50Kg)

Preço Mínimo: 39,63



Fonte: CEPEA

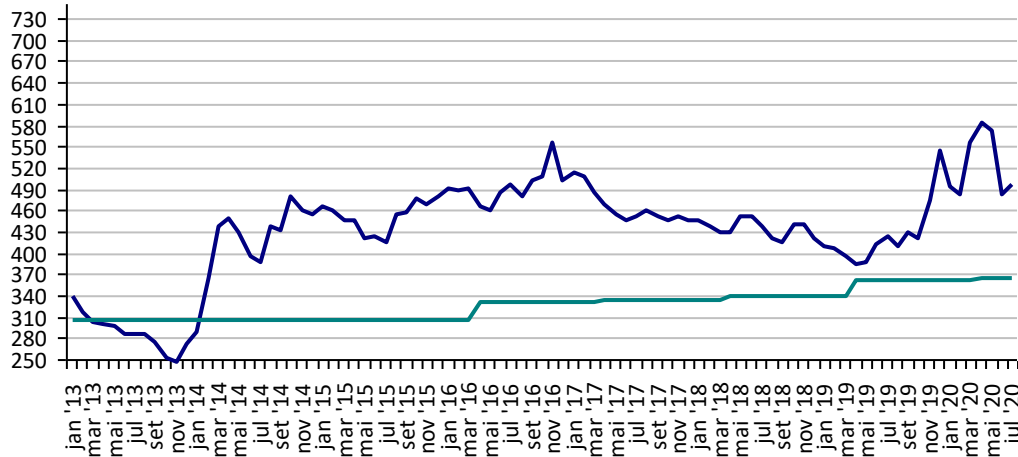
Boi Gordo - SP (R\$/@)



Fonte: CEPEA

Café Arábica - SP (R\$/60Kg)

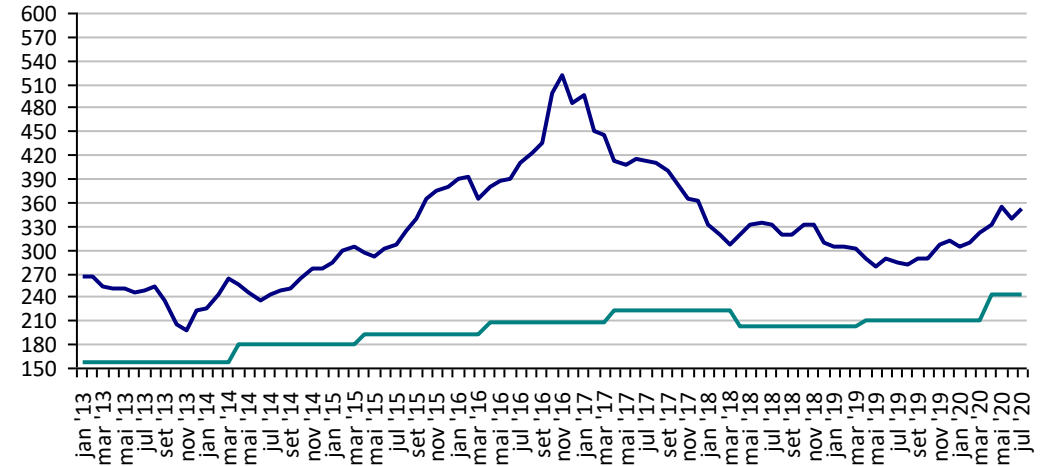
Preço Mínimo: 364,09



Fonte: CEPEA

Café Robusta - ES (R\$/60Kg)

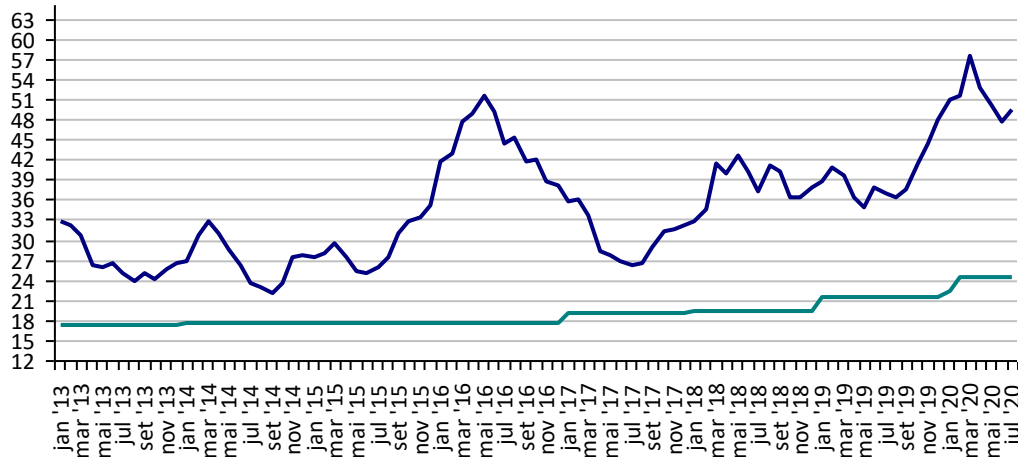
Preço Mínimo: 242,31



Fonte: CEPEA

Milho Campinas - SP (R\$/60Kg)

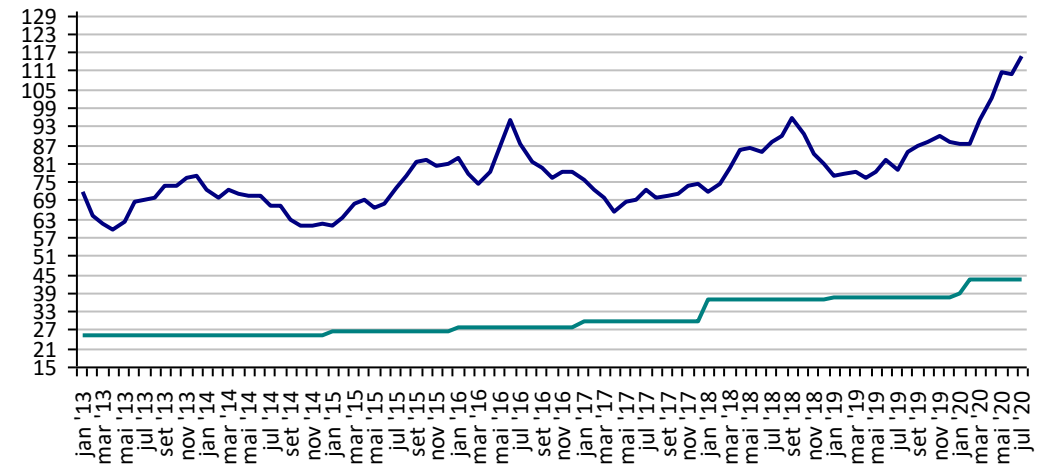
Preço Mínimo: 24,51



Fonte: CEPEA

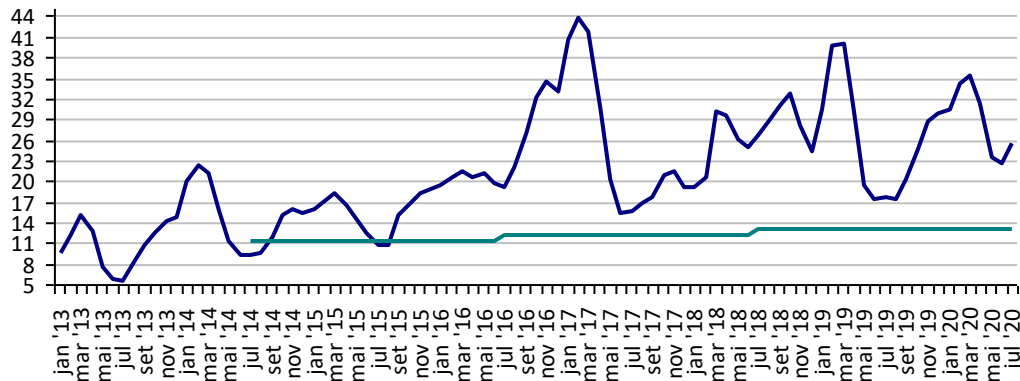
Soja Paranaguá - PR (R\$/60Kg)

Preço Mínimo: 43,28



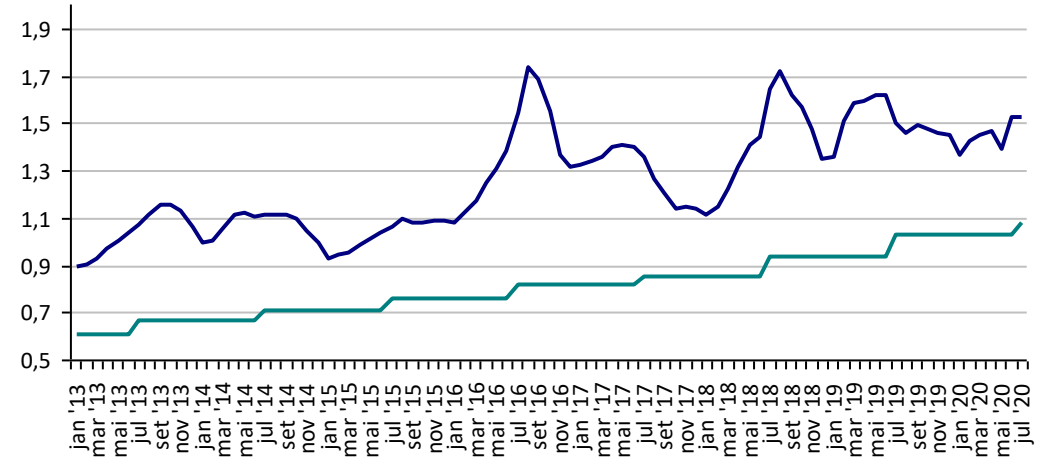
Fonte: CEPEA

Preços Médios Mensais de Laranja Pêra - Arvore – Mercado – Bebedouro-SP (R\$/cx 40,8kg) Preço Mínimo: 13,2



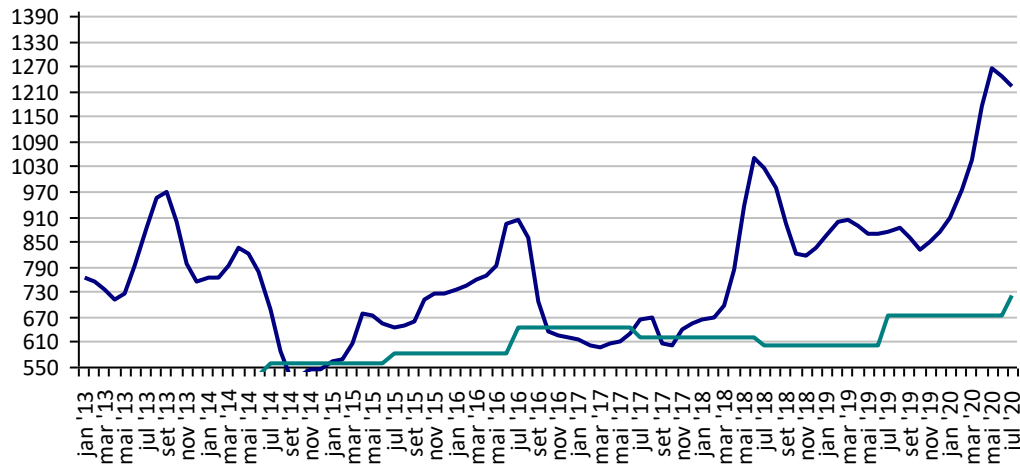
Fonte: CEPEA

Leite - MG (R\$/Litro) Preço Mínimo: 1,08



Fonte: CEPEA

Trigo - PR (R\$/t) Preço Mínimo: 723,17

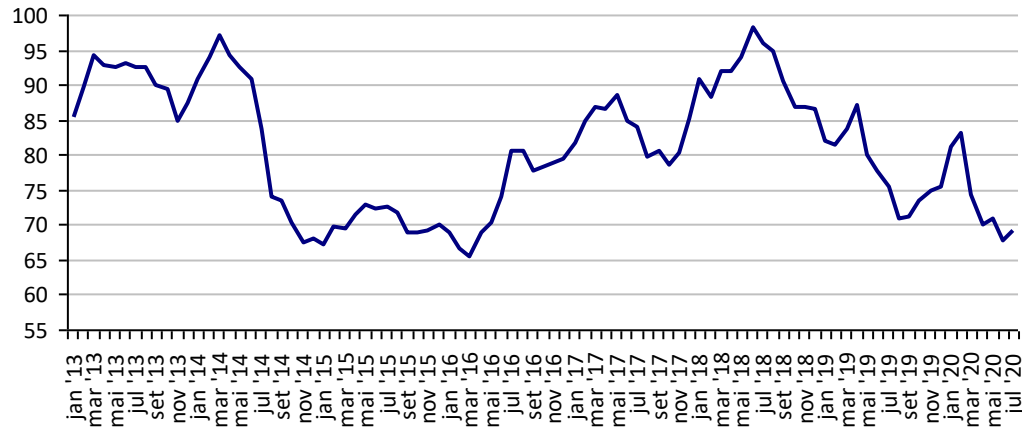


Fonte: CEPEA

PREÇOS AGROPECUÁRIOS - MERCADO EXTERNO

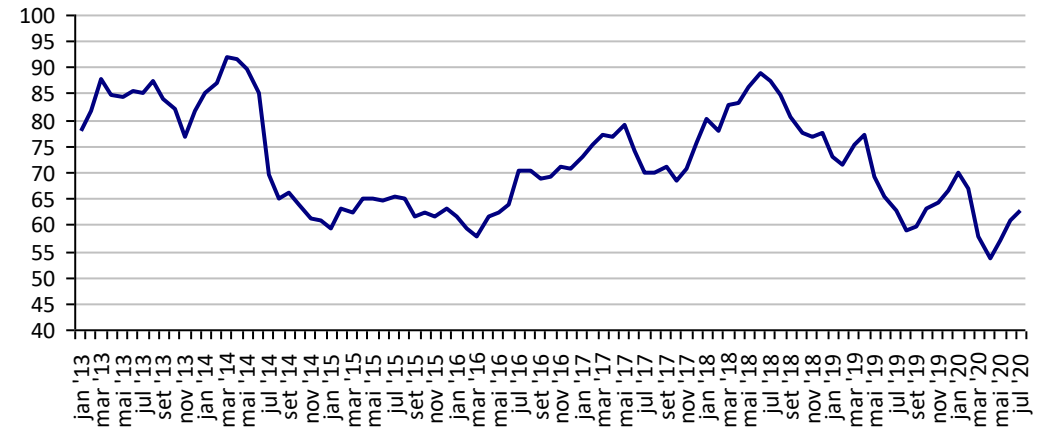
PRODUTOS	UF/PRAÇA	UNIDADE	COTAÇÕES		VARIAÇÕES					
			24/07/2020	23/07/2020	DIÁRIA %	07 DIAS %	30 DIAS %	06 MESES %	12 MESES %	24 MESES %
Algodão Pluma	New York	US\$/Lb	60,10	61,92	-2,9	-3,0	-2,5	-13,5	-5,8	-32,3
Algodão Pluma	Liverpool A	US\$/Lb	67,65	68,15	-0,7	-1,1	-1,2	-22,4	-9,7	-30,0
Arroz Casca	Bangkok	US\$/t	490,00	490,00	0,0	3,2	-8,2	3,2	18,1	17,5
Café	New York	US\$/Lb	108,40	107,50	0,8	6,0	12,2	1,7	7,7	-2,3
Café	Londres	US\$/t	1.333,00	1.325,00	0,6	5,1	16,4	0,4	-1,8	-25,4
Milho	Chicago	US\$/bs	3,26	3,28	-0,5	-2,0	0,6	-14,3	-22,0	-9,2
Soja	Chicago	US\$/bs	9,05	9,06	-0,2	0,8	3,9	1,8	2,5	5,1
Trigo	Argentina	US\$/t	225,00	225,00	0,0	0,0	0,0	-6,3	-6,3	-6,3
Trigo	Kansas	US\$/t	165,17	162,13	1,9	0,2	4,2	-7,6	2,7	-17,2

**Preços médios mensais de Algodão em pluma - Liverpool A
(US\$ cents/Libra)**



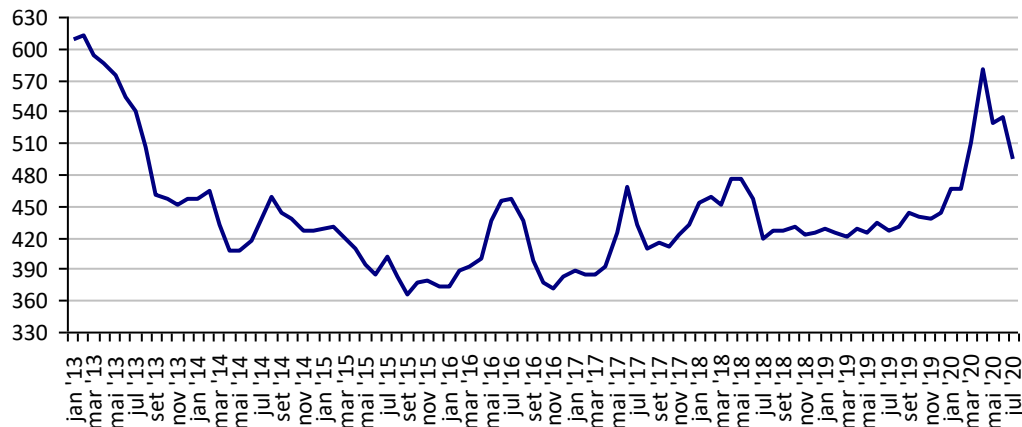
Fonte: Liverpool

**Preços médios mensais de Algodão em pluma - NY
(US\$ cents/£)**



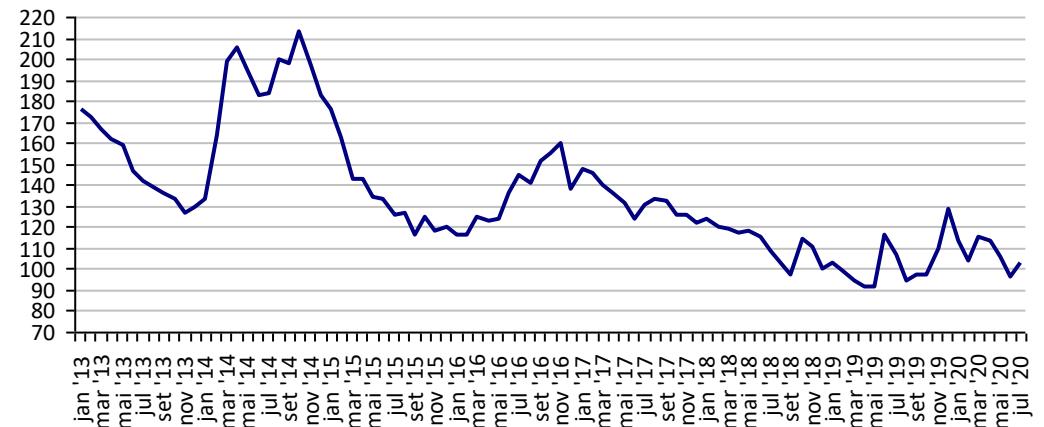
Fonte: Bolsa de Nava Iorque

**Preços médios mensais de Arroz 100% inteiro - Bangkok
(US\$/Tonelada)**



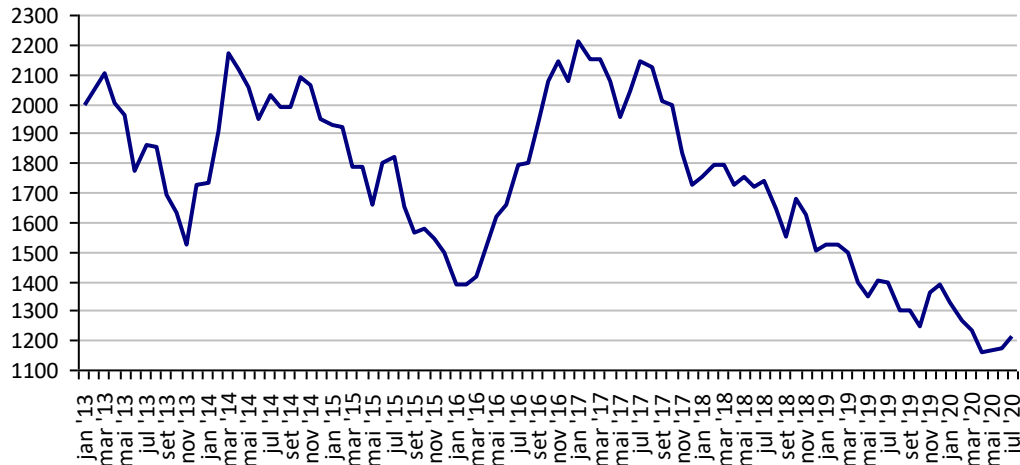
Fonte: Bolsa de Bangkok

**Preços médios mensais de Café Arábica - Nova Iorque - 1ª entrega
(US\$/libra-peso)**



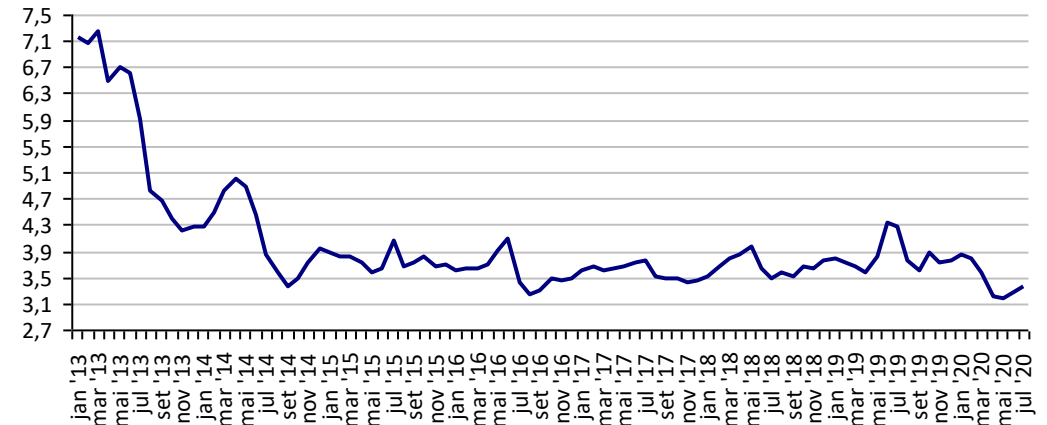
Fonte: Bolsa de Nova Iorque

Preços médios mensais de Café Robusta - Londres (US\$/t)



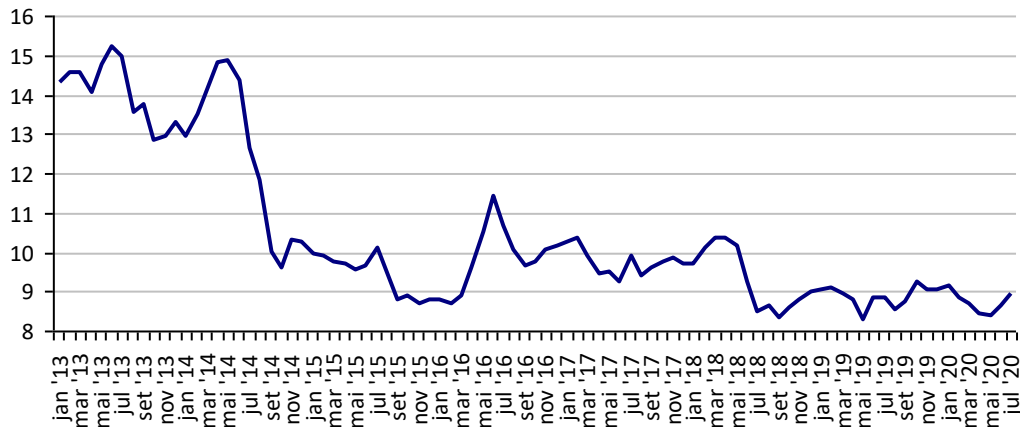
Fonte: ICE Futures Europe

Preços médios mensais de Milho - Chicago - 1ª entrega (US\$/bushell)



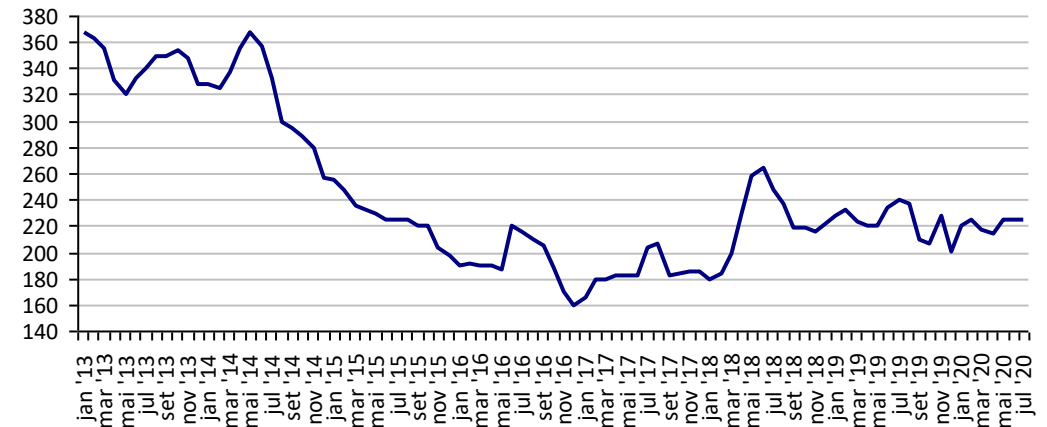
Fonte: CBOT

Preços médios mensais de Soja em grãos - Chicago - 1ª entrega (US\$/bushell)



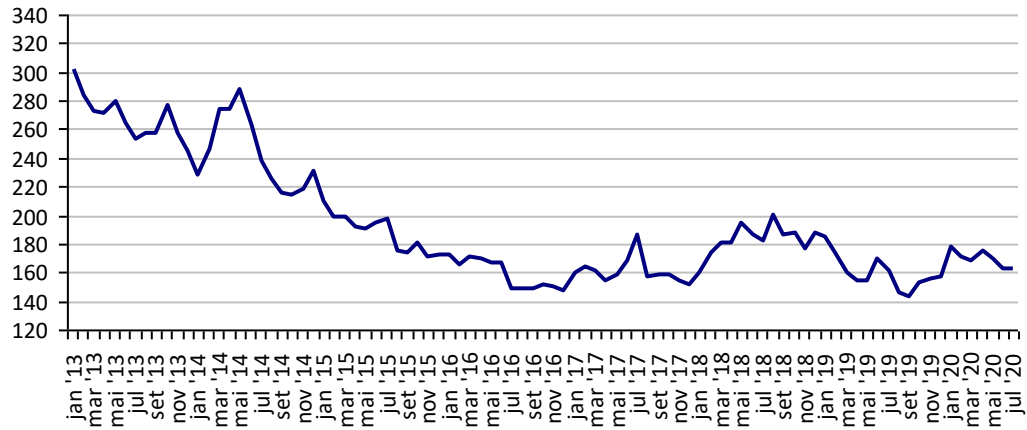
Fonte: CBOT

Preços médios mensais de Trigo em grãos - Argentina (US\$/t)



Fonte: CMA

Preços médios mensais de Trigo em grãos HRW - Kansas
(US\$/t)



Fonte: Bolsa de Kansas

PREÇOS AGROPECUÁRIOS - COTAÇÕES PRINCIPAIS MOEDAS

PRODUTOS	UF/PRAÇA	UNIDADE	COTAÇÕES		VARIACIONES					
			24/07/2020	23/07/2020	DIÁRIA %	07 DIAS %	30 DIAS %	06 MESES %	12 MESES %	24 MESES %
Taxa de cambio (R\$)	Brasil	US\$	5,21	5,16	0,97	-2,55	-0,55	23,58	37,77	40,48
	Brasil	Peso Argentina	0,07	0,07	0,89	-3,11	-3,03	3,38	-17,14	-46,66
	Brasil	Libra Esterlina	6,67	6,59	1,21	-0,67	2,31	21,04	41,29	36,64
	Brasil	Euro	6,07	6,00	1,07	-0,87	2,65	30,55	43,68	39,99
Índice de Commodities Agrícola - (IC-Br)			234,64	234,64	0,00	0,00	0,00	4,41	24,87	20,28

Fonte: Banco Central do Brasil

Índice de Commodities Agrícola - Brasil Agropecuária
(IC-Br)

