

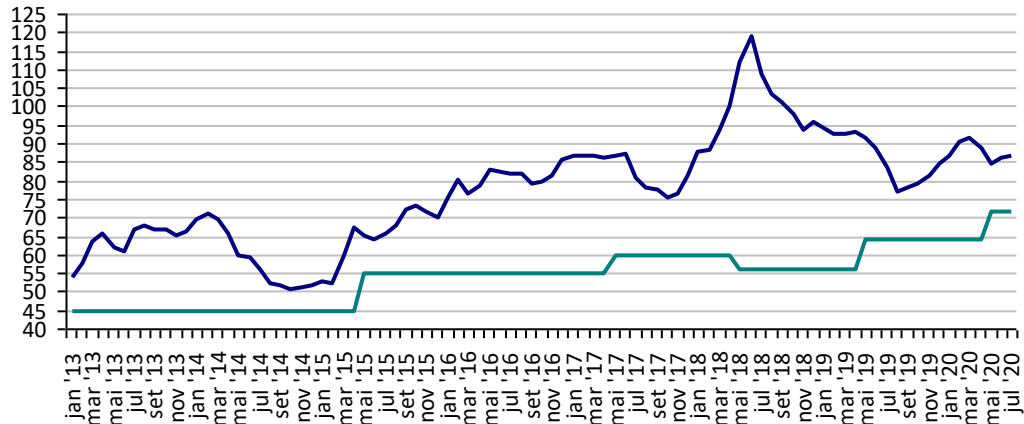
## PREÇOS AGROPECUÁRIOS - MERCADO INTERNO - CMA

PRODUTOS	UF/PRAÇA	UNIDADE	COTAÇÕES		VARIAÇÕES					
			17/07/2020	16/07/2020	DIÁRIA %	07 DIAS %	30 DIAS %	06 MESES %	12 MESES %	24 MESES %
Algodão Pluma	Rondonópolis-MT	R\$/@	87,32	87,01	0,4	0,4	0,9	0,8	5,4	-19,2
Arroz Casca	Cachoeira do Sul-RS	R\$/50Kg	64,40	64,40	0,0	1,9	4,7	30,5	51,2	55,0
Boi Gordo	Barra do Garça-MT	R\$/@	198,00	198,00	0,0	0,0	9,4	11,2	38,5	50,0
Feijão Cores	Apucarana-PR	R\$/60Kg	210,00	210,00	0,0	0,0	-27,6	5,0	40,0	133,3
Frango	SC	R\$/Kg	3,00	3,00	0,0	1,7	7,1	18,1	20,0	3,4
Milho	Cascavel-PR	R\$/60Kg	45,50	45,00	1,1	-2,2	8,3	1,1	40,0	37,9
Soja	Cascavel-PR	R\$/60Kg	110,00	108,00	1,9	3,3	3,3	31,0	51,7	33,3
Suino	Chapecó-SC	R\$/@18,75kg	79,69	79,69	0,0	1,2	-2,3	-1,2	11,8	51,8
Trigo	Cascavel-PR	R\$/t	1.300,00	1.300,00	0,0	0,0	4,0	38,3	44,4	23,8

Fonte: CMA

**Preços médios mensais de Algodão em pluma - Rondonópolis-MT (R\$/@)**

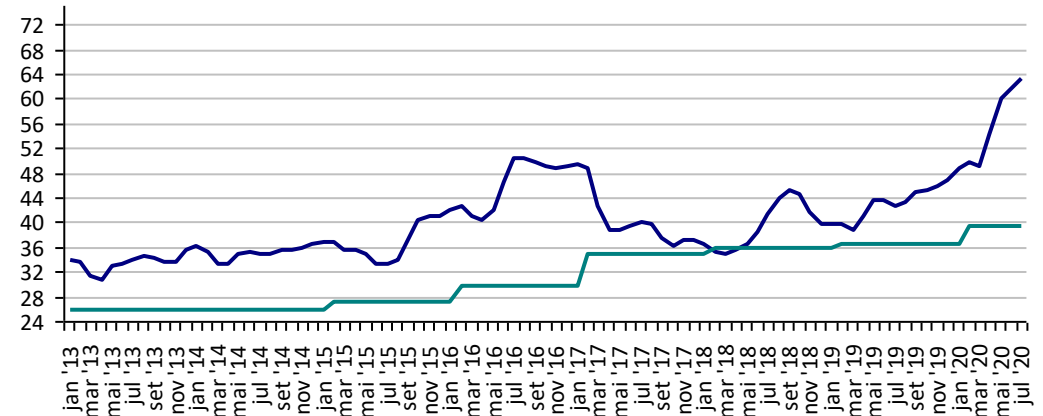
Preço Mínimo: 72



Fonte: CMA

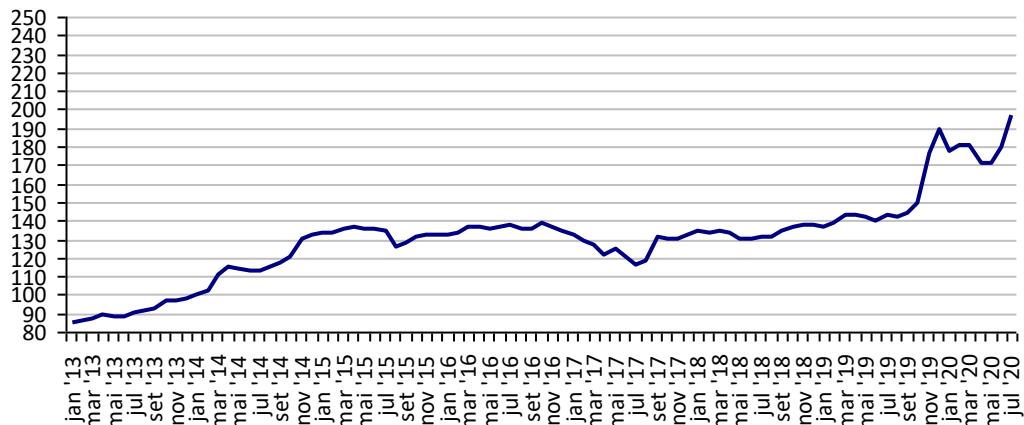
**Preços médios mensais de Arroz em casca - Cachoeira do Sul-RS (R\$/50kg)**

Preço Mínimo: 39,63



Fonte: CMA

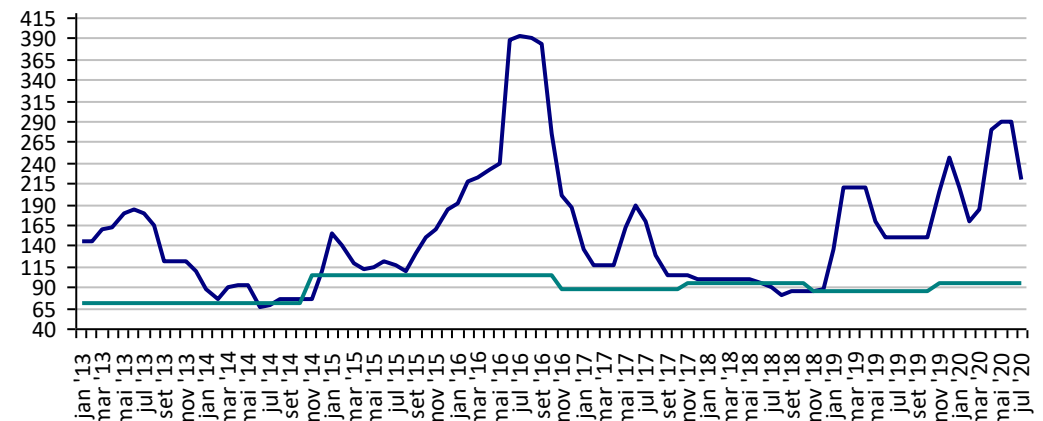
**Preços médios mensais de Boi gordo - Barra do Garça-MT (R\$/@)**



Fonte: CMA

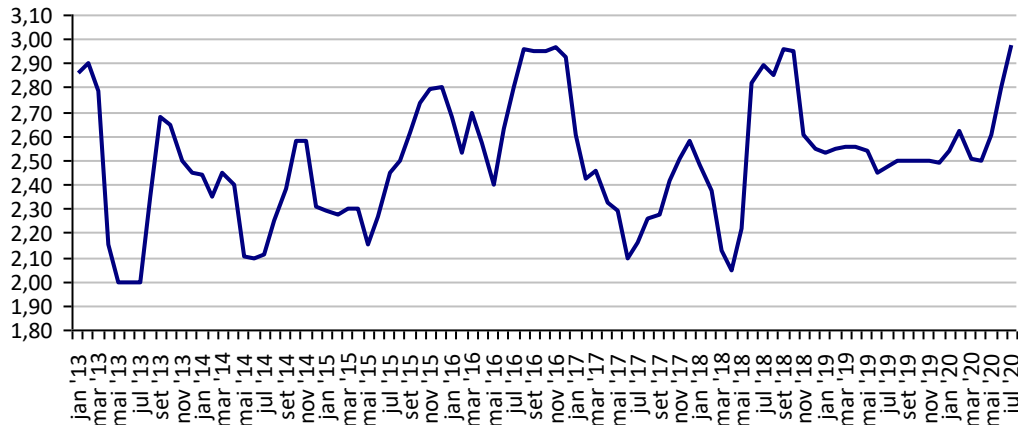
**Preços médios mensais de Feijão cores - Apucarana - PR (R\$/60kg)**

Preço Mínimo: 94,2



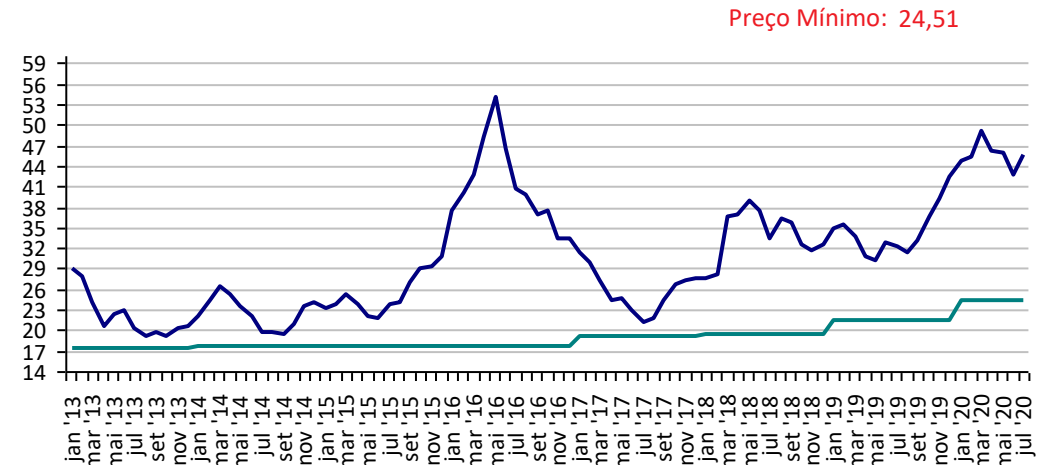
Fonte: CMA

**Preços médios mensais de Frango vivo - Santa Catarina**  
(R\$/kg)



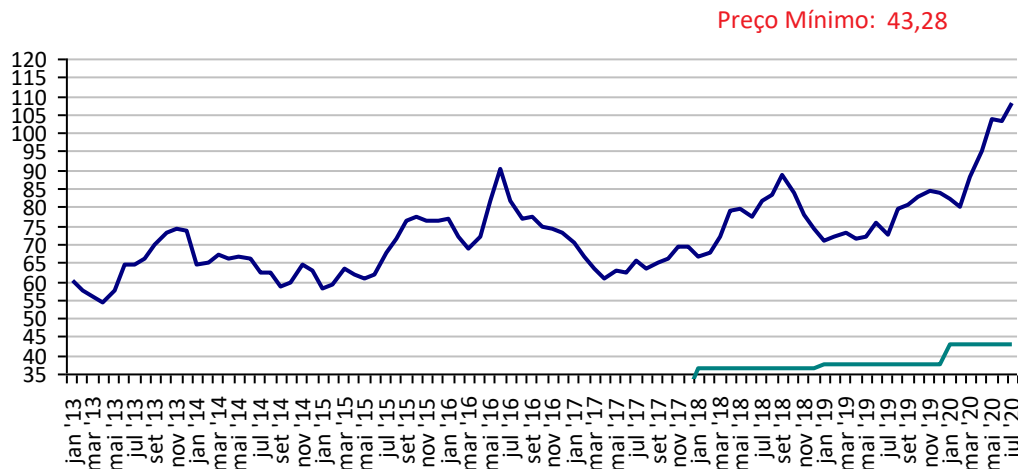
Fonte: CMA

**Preços médios mensais de Milho em grãos - Cascavel-PR**  
(R\$/60kg)



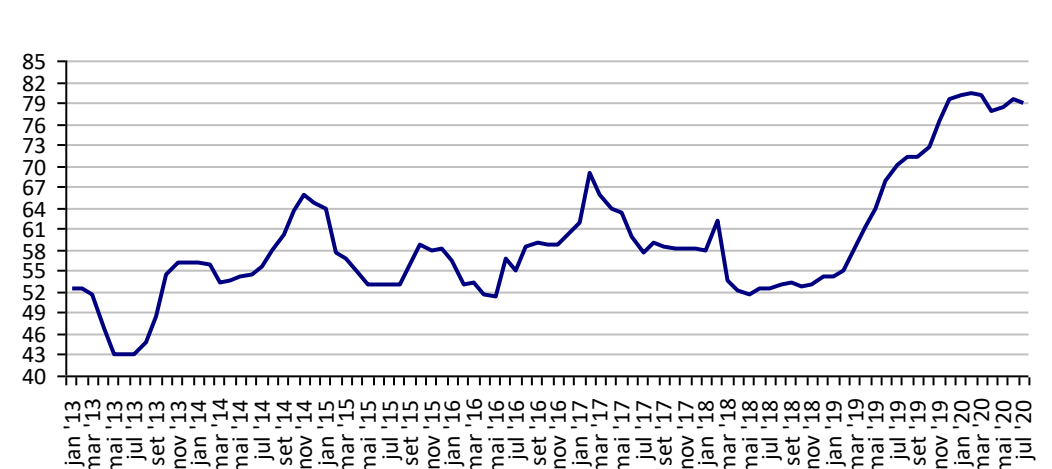
Fonte: CMA

**Preços médios mensais de Soja em grãos - Cascavel-PR**  
(R\$/60kg)



Fonte: CMA

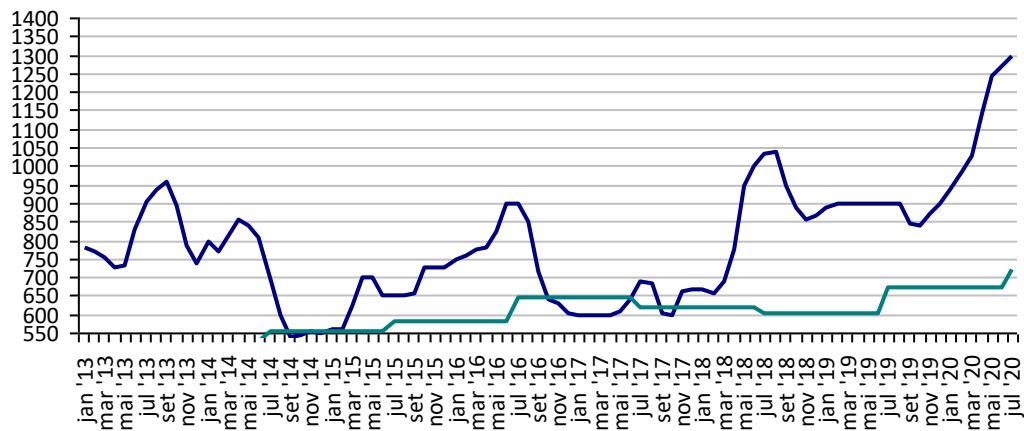
**Preços médios mensais de Suíno vivo - Chapecó-SC**  
(R\$/@ de 18,75kg)



Fonte: CMA

### Preços médios mensais de Trigo em grãos - Cascavel - PR (R\$/tonelada)

Preço Mínimo: 723,17



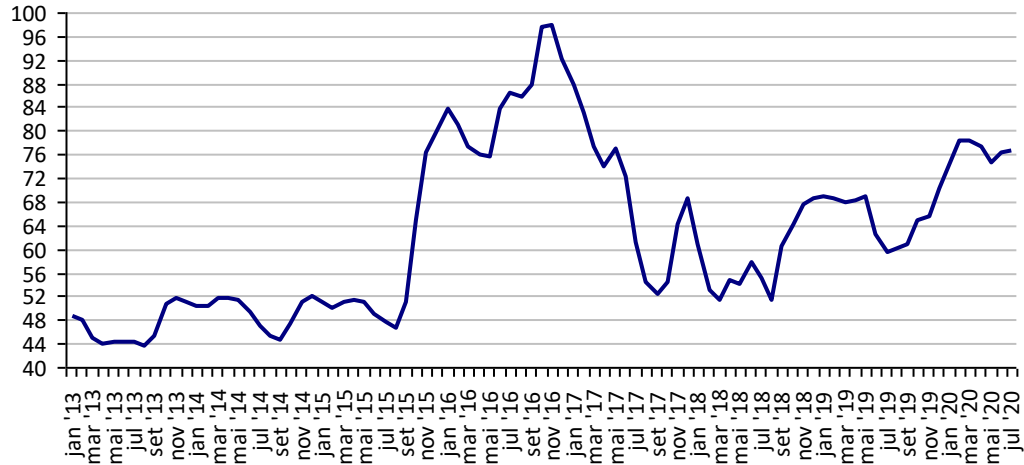
Fonte: CMA

## PREÇOS AGROPECUÁRIOS - MERCADO INTERNO - CEPEA

PRODUTOS	UF/PRAÇA	UNIDADE	COTAÇÕES		VARIAÇÕES					
			17/07/2020	16/07/2020	DIÁRIA %	07 DIAS %	30 DIAS %	06 MESES %	12 MESES %	24 MESES %
Açúcar Cristal	SP	R\$/50Kg	77,23	77,23	-0,8	0,0	1,2	3,3	28,7	41,6
Algodão Pluma	SP	R\$/@	274,59	274,50	0,0	1,6	2,1	2,2	6,3	-18,9
Arroz Casca	RS	R\$/50Kg	64,60	64,70	-0,2	1,7	4,5	29,0	50,2	53,2
Boi Gordo	SP	R\$/@	222,55	222,25	0,1	1,8	7,8	15,6	45,6	56,2
Café Arábica	SP	R\$/60Kg	504,38	490,91	2,7	3,2	6,4	3,3	18,4	16,8
Café Robusta	ES	R\$/60Kg	356,84	349,26	2,2	2,8	5,3	16,8	26,0	7,6
Laranja Pêra	SP	R\$/cx40,8kg	26,07	26,50	-1,6	5,5	14,4	-12,8	47,2	-3,4
Leite	MG	R\$/Litro	1,53	1,53	0,0	0,0	0,0	11,7	1,5	-7,4
Milho Grão	Campinas - SP	R\$/60Kg	49,43	49,01	0,9	-1,6	5,5	-4,1	33,7	32,6
Soja Grão	Paranaguá - PR	R\$/60Kg	116,00	115,50	0,4	0,1	4,5	32,3	49,6	29,3
Trigo Grão	PR	R\$/t	1.220,08	1.233,23	-1,1	-0,6	-0,2	36,6	39,9	19,2

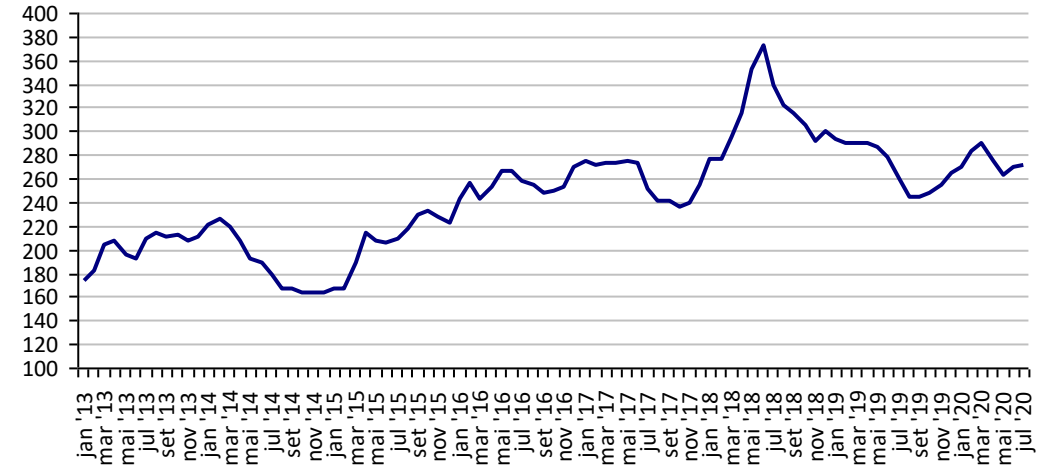
Fonte: CEPEA

**Açúcar Cristal - SP (R\$/50Kg)**



Fonte: CEPEA

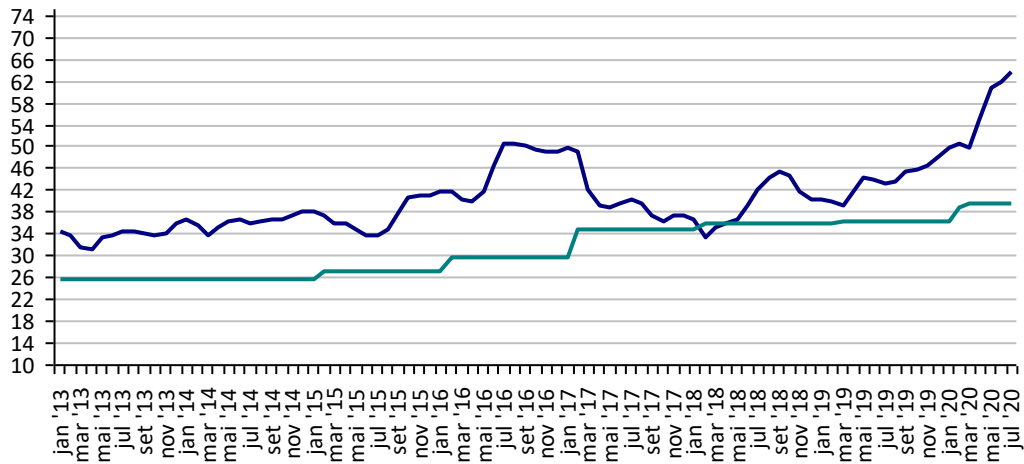
**Algodão em Pluma - SP (R\$/@)**



Fonte: CEPEA

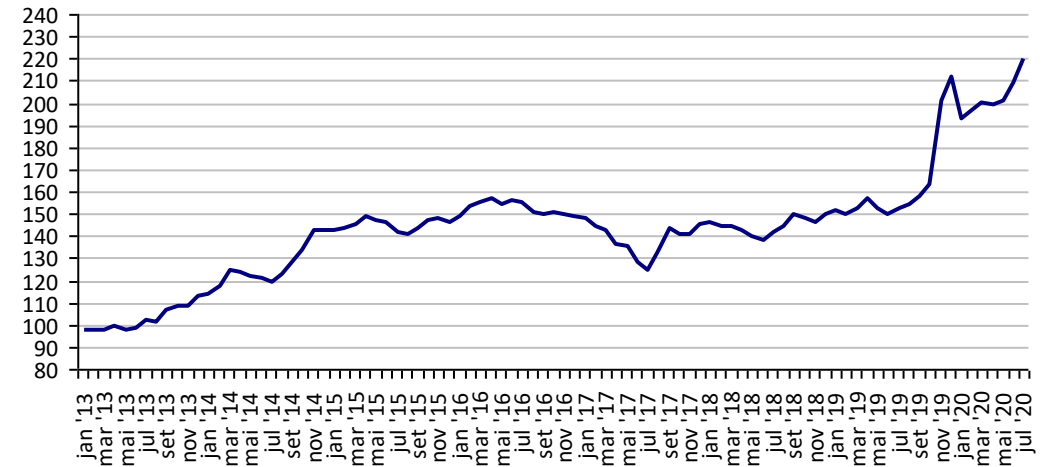
**Arroz em Casca -RS (R\$/50Kg)**

Preço Mínimo: 39,63



Fonte: CEPEA

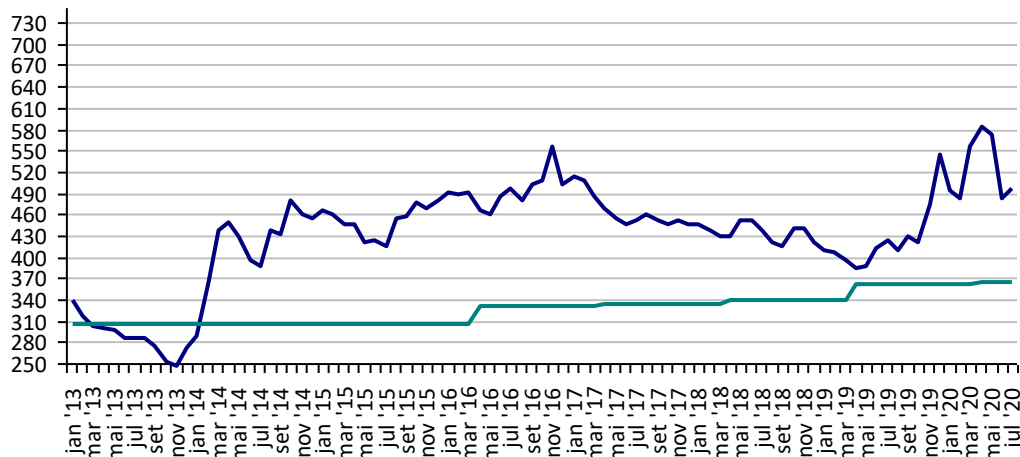
**Boi Gordo - SP (R\$/@)**



Fonte: CEPEA

**Café Arábica - SP (R\$/60Kg)**

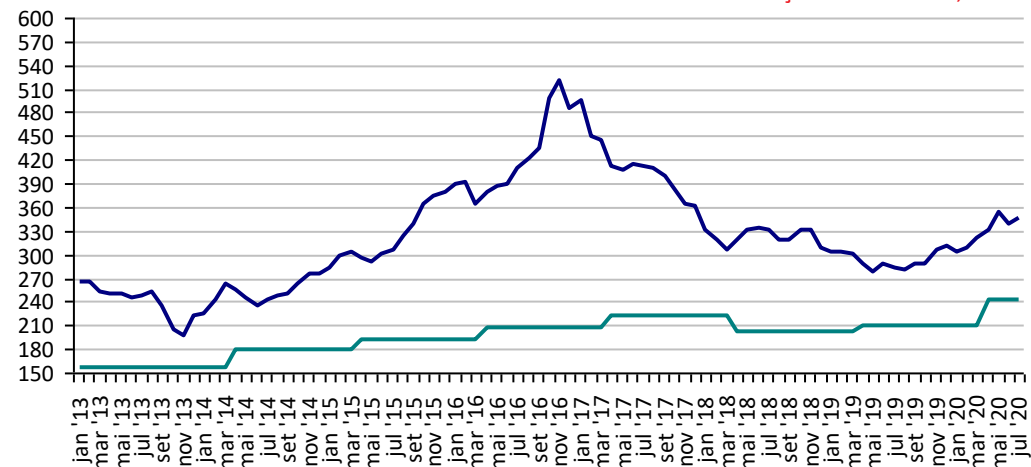
Preço Mínimo: 364,09



Fonte: CEPEA

**Café Robusta - ES (R\$/60Kg)**

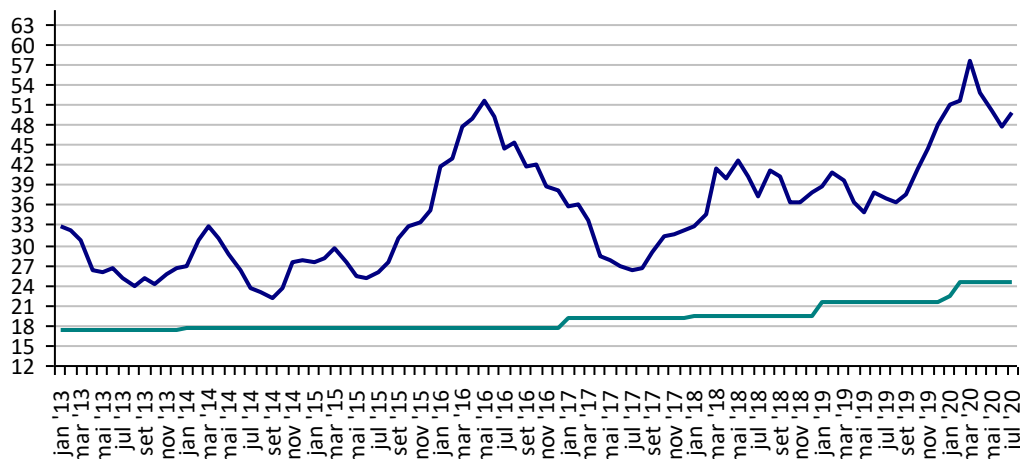
Preço Mínimo: 242,31



Fonte: CEPEA

**Milho Campinas - SP (R\$/60Kg)**

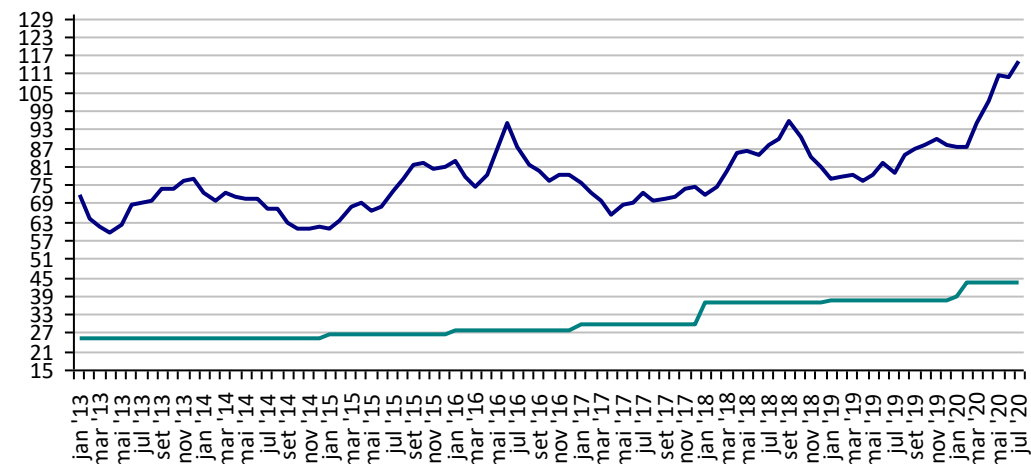
Preço Mínimo: 24,51



Fonte: CEPEA

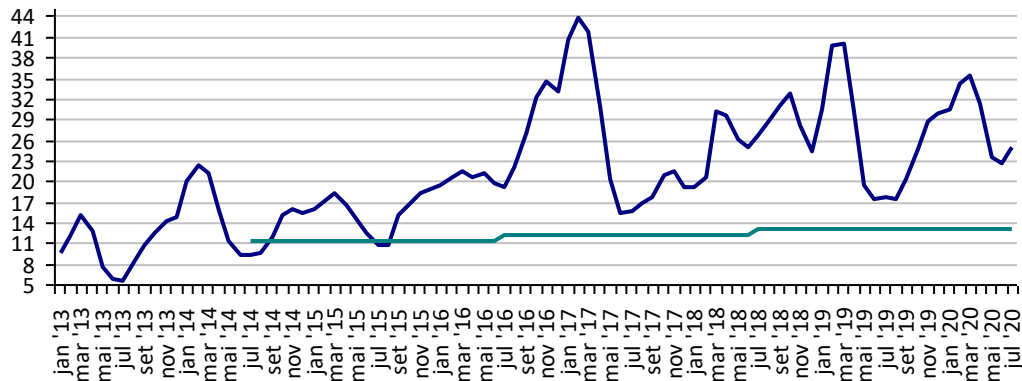
**Soja Paranaguá - PR (R\$/60Kg)**

Preço Mínimo: 43,28



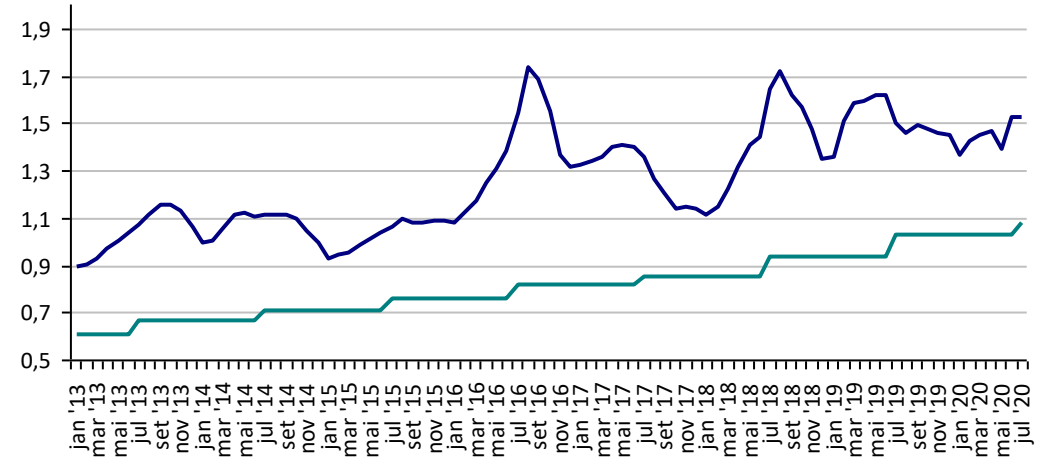
Fonte: CEPEA

**Preços Médios Mensais de Laranja Pêra - Arvore – Mercado – Bebedouro-SP (R\$/cx 40,8kg) Preço Mínimo: 13,2**



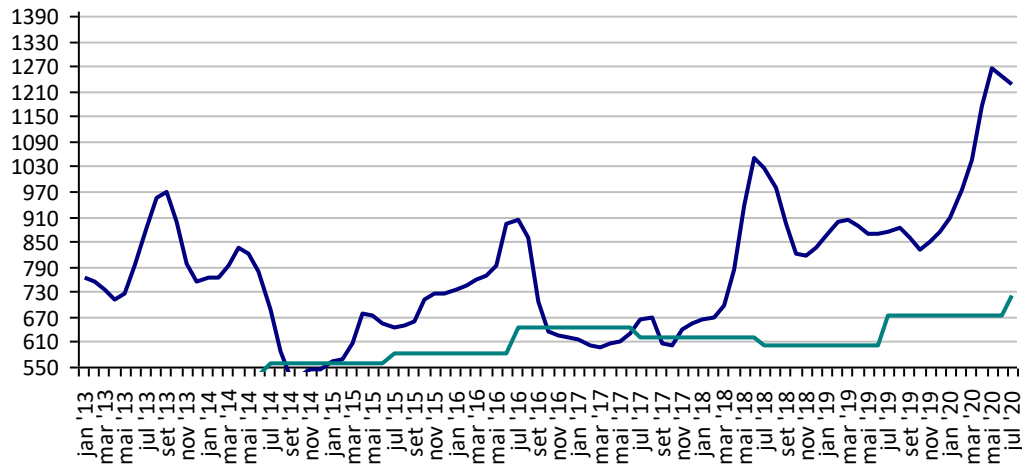
Fonte: CEPEA

**Leite - MG (R\$/Litro) Preço Mínimo: 1,08**



Fonte: CEPEA

**Trigo - PR (R\$/t) Preço Mínimo: 723,17**



Fonte: CEPEA



## PREÇOS AGROPECUÁRIOS - MERCADO EXTERNO

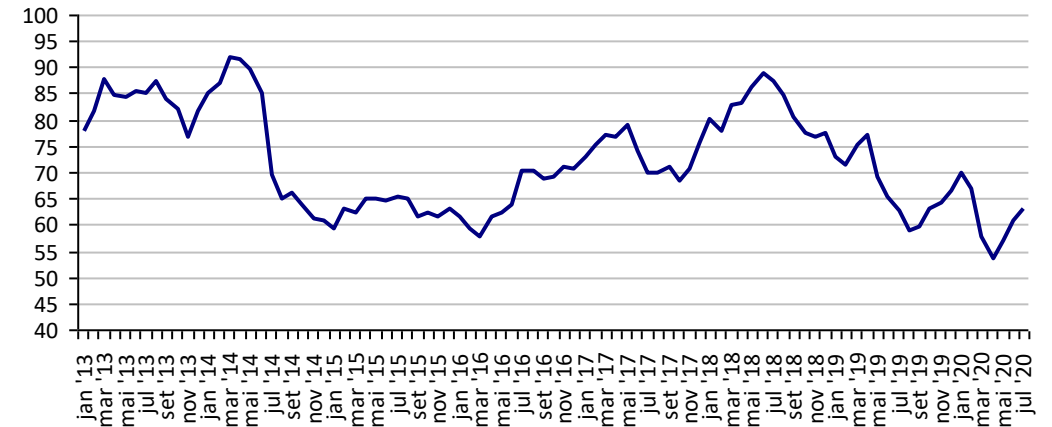
PRODUTOS	UF/PRAÇA	UNIDADE	COTAÇÕES		VARIAÇÕES					
			17/07/2020	16/07/2020	DIÁRIA %	07 DIAS %	30 DIAS %	06 MESES %	12 MESES %	24 MESES %
Algodão Pluma	New York	US\$/Lb	61,94	62,54	-1,0	-3,7	1,0	-13,1	1,9	-30,3
Algodão Pluma	Liverpool A	US\$/Lb	68,40	68,40	0,0	-1,5	2,9	-13,6	-7,8	-30,0
Arroz Casca	Bangkok	US\$/t	475,00	475,00	0,0	-3,8	-12,8	1,5	10,2	13,6
Café	New York	US\$/Lb	102,25	102,25	0,0	0,0	6,2	-8,8	-4,6	-2,2
Café	Londres	US\$/t	1.268,00	1.204,00	5,3	8,7	10,3	-3,1	-9,0	-27,1
Milho	Chicago	US\$/bs	3,33	3,30	0,8	-2,2	0,8	-14,5	-21,6	-4,1
Soja	Chicago	US\$/bs	8,98	8,94	0,5	0,7	3,1	-3,4	1,9	6,6
Trigo	Argentina	US\$/t	225,00	225,00	0,0	0,0	0,0	0,0	-6,3	-6,3
Trigo	Kansas	US\$/t	164,89	164,89	0,0	0,3	3,8	-9,2	3,7	-8,0

**Preços médios mensais de Algodão em pluma - Liverpool A  
(US\$ cents/Libra)**



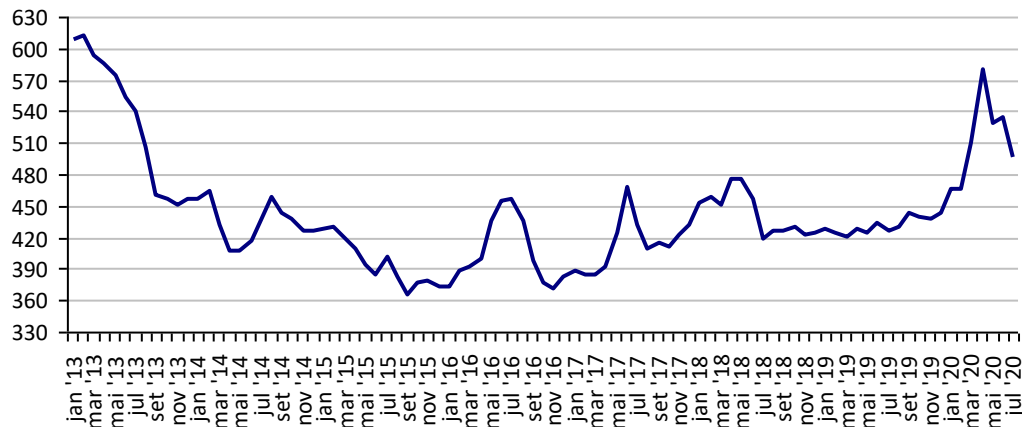
Fonte: Liverpool

**Preços médios mensais de Algodão em pluma - NY  
(US\$ cents/£)**



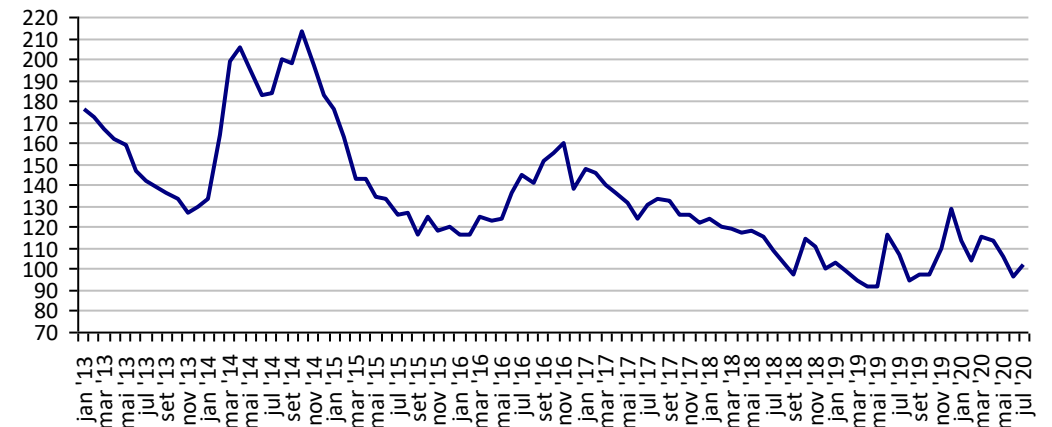
Fonte: Bolsa de Nava Iorque

**Preços médios mensais de Arroz 100% inteiro - Bangkok  
(US\$/Tonelada)**



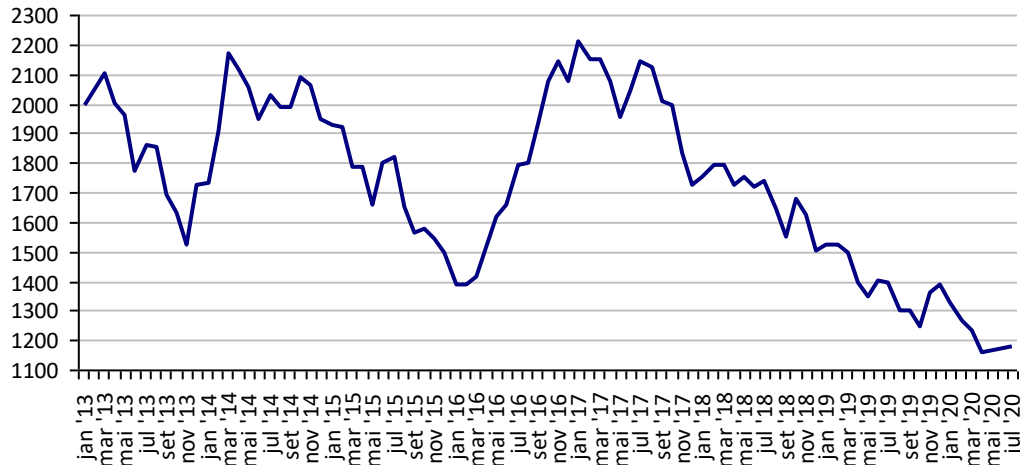
Fonte: Bolsa de Bangkok

**Preços médios mensais de Café Arábica - Nova Iorque - 1ª entrega  
(US\$/libra-peso)**



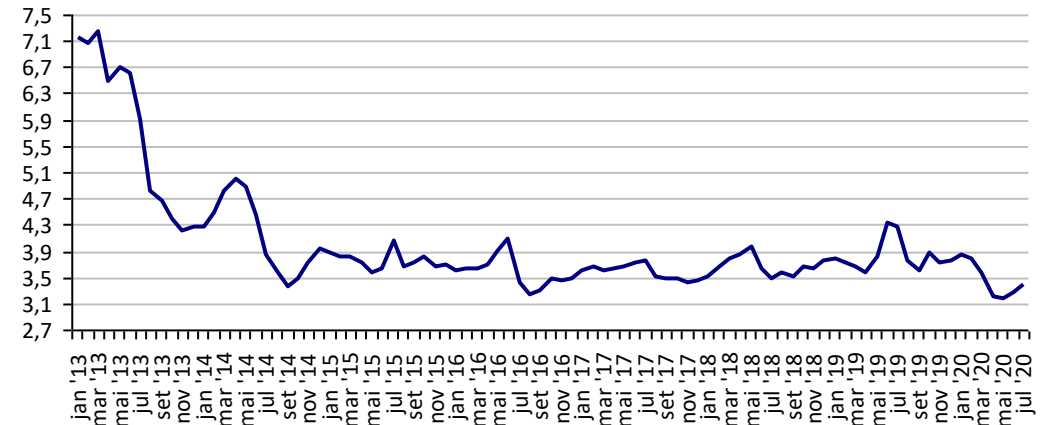
Fonte: Bolsa de Nova Iorque

Preços médios mensais de Café Robusta - Londres (US\$/t)



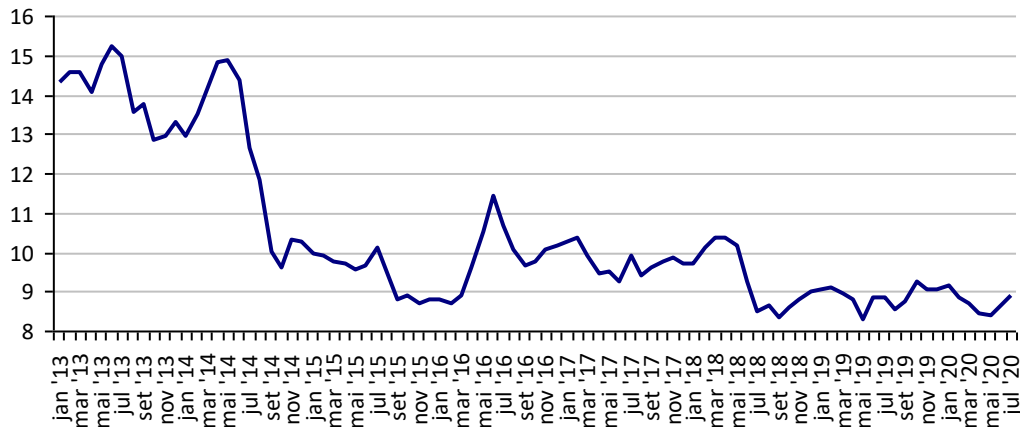
Fonte: ICE Futures Europe

Preços médios mensais de Milho - Chicago - 1ª entrega (US\$/bushell)



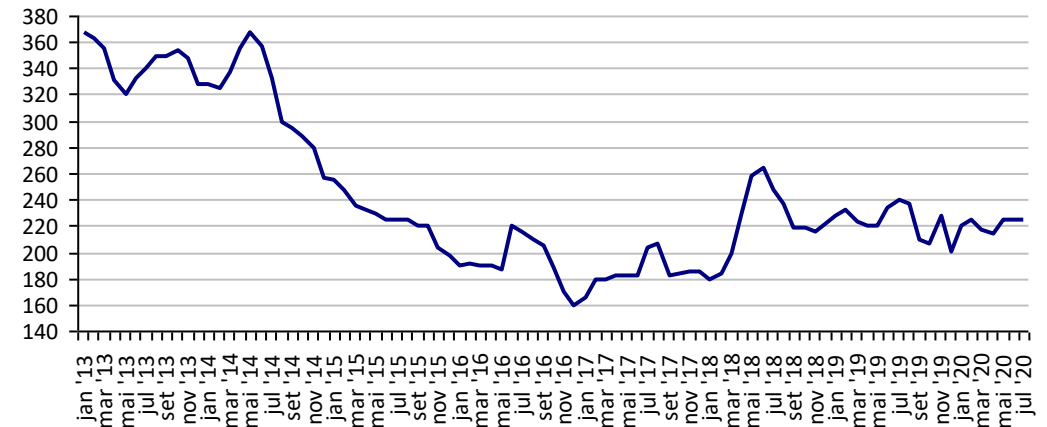
Fonte: CBOT

Preços médios mensais de Soja em grãos - Chicago - 1ª entrega (US\$/bushell)



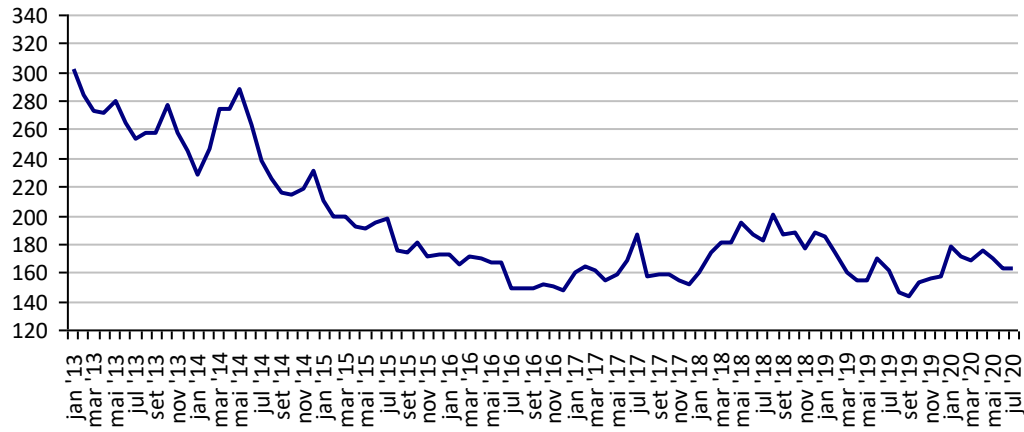
Fonte: CBOT

Preços médios mensais de Trigo em grãos - Argentina (US\$/t)



Fonte: CMA

**Preços médios mensais de Trigo em grãos HRW - Kansas**  
**(US\$/t)**



Fonte: Bolsa de Kansas

## PREÇOS AGROPECUÁRIOS - COTAÇÕES PRINCIPAIS MOEDAS

PRODUTOS	UF/PRAÇA	UNIDADE	COTAÇÕES		VARIAÇÕES					
			17/07/2020	16/07/2020	DIÁRIA %	07 DIAS %	30 DIAS %	06 MESES %	12 MESES %	24 MESES %
Taxa de cambio (R\$)	Brasil	US\$	5,35	5,36	-0,09	0,13	1,93	27,93	42,74	39,08
	Brasil	Peso Argentina	0,07	0,08	-0,17	-0,70	-0,64	7,31	-15,41	-46,06
	Brasil	Libra Esterlina	6,72	6,76	-0,66	-0,70	2,11	23,49	43,35	33,75
	Brasil	Euro	6,12	6,12	-0,04	1,20	3,91	32,01	45,42	36,62
Índice de Commodities Agrícola - (IC-Br)			234,64	234,64	0,00	0,00	0,00	4,41	24,87	20,28

Fonte: Banco Central do Brasil

Índice de Commodities Agrícola - Brasil Agropecuária  
(IC-Br)

