

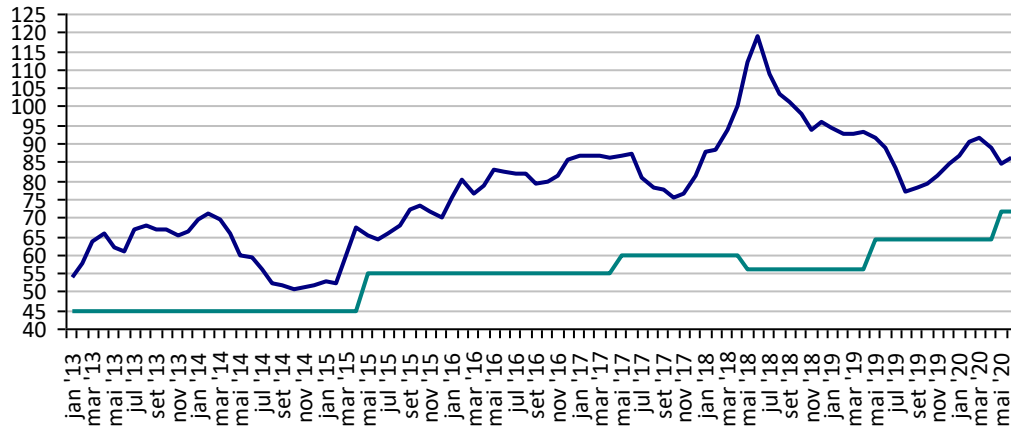
## PREÇOS AGROPECUÁRIOS - MERCADO INTERNO - CMA

PRODUTOS	UF/PRAÇA	UNIDADE	COTAÇÕES		VARIAÇÕES					
			26/06/2020	25/06/2020	DIÁRIA %	07 DIAS %	30 DIAS %	06 MESES %	12 MESES %	24 MESES %
Algodão Pluma	Rondonópolis-MT	R\$/@	86,91	86,51	0,5	0,5	1,0	1,4	0,3	-26,7
Arroz Casca	Cachoeira do Sul-RS	R\$/50Kg	62,10	62,20	-0,2	0,7	-1,1	31,0	44,6	55,1
Boi Gordo	Barra do Garça-MT	R\$/@	190,00	187,00	1,6	3,8	9,8	4,4	33,8	45,0
Feijão Cores	Apucarana-PR	R\$/60Kg	265,00	265,00	0,0	0,0	-14,5	8,2	76,7	194,4
Frango	SC	R\$/Kg	2,95	2,95	0,0	5,4	12,6	18,5	18,0	1,7
Milho	Cascavel-PR	R\$/60Kg	44,00	43,50	1,1	0,0	0,0	0,0	29,4	33,3
Soja	Cascavel-PR	R\$/60Kg	108,50	106,50	1,9	0,0	10,2	29,2	44,7	40,9
Suino	Chapecó-SC	R\$/@18,75kg	78,75	78,75	0,0	-3,4	0,0	-2,3	13,5	50,0
Trigo	Cascavel-PR	R\$/t	1.300,00	1.300,00	0,0	0,0	4,0	44,4	44,4	30,0

Fonte: CMA

**Preços médios mensais de Algodão em pluma - Rondonópolis-MT**  
(R\$/@)

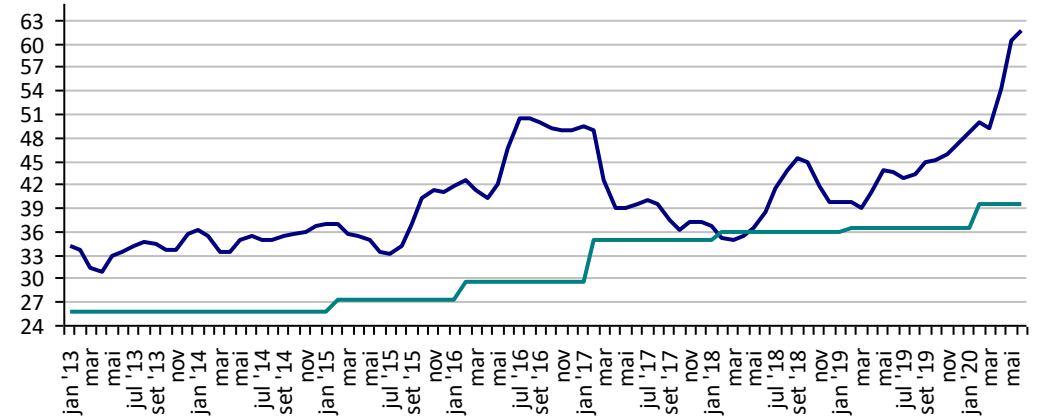
Preço Mínimo: 72



Fonte: CMA

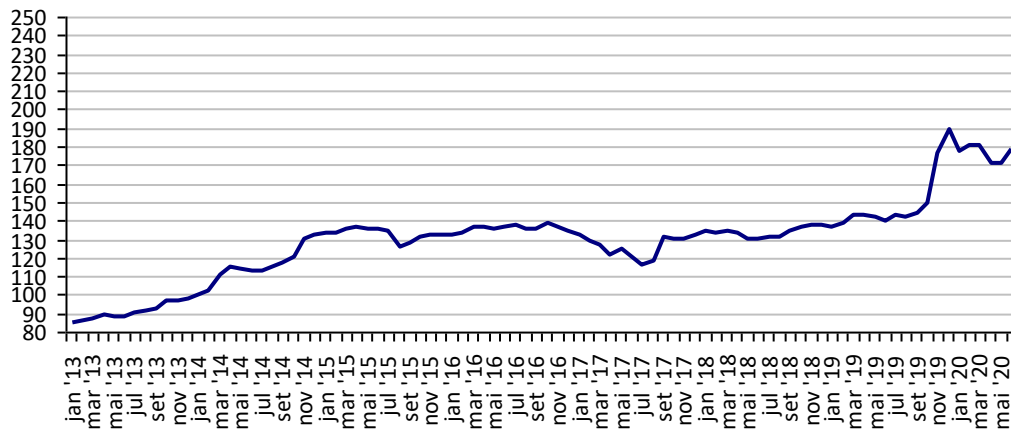
**Preços médios mensais de Arroz em casca - Cachoeira do Sul-RS**  
(R\$/50kg)

Preço Mínimo: 39,63



Fonte: CMA

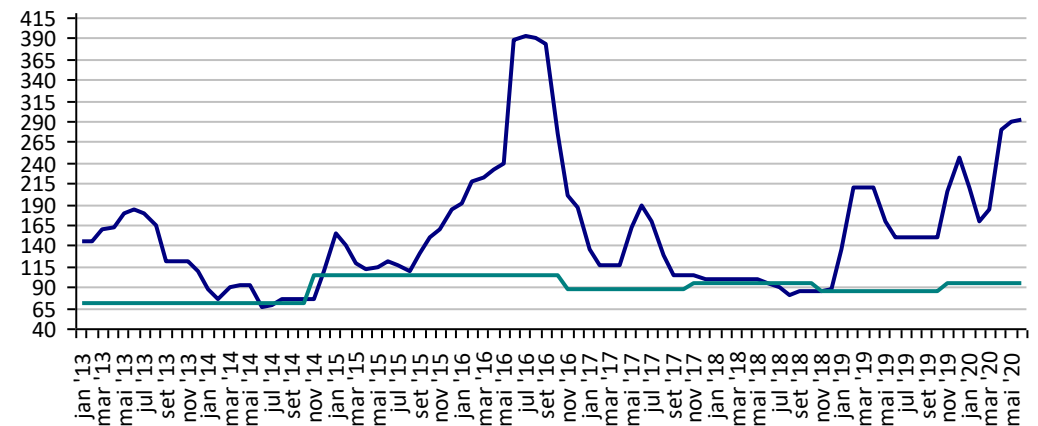
**Preços médios mensais de Boi gordo - Barra do Garça-MT**  
(R\$/@)



Fonte: CMA

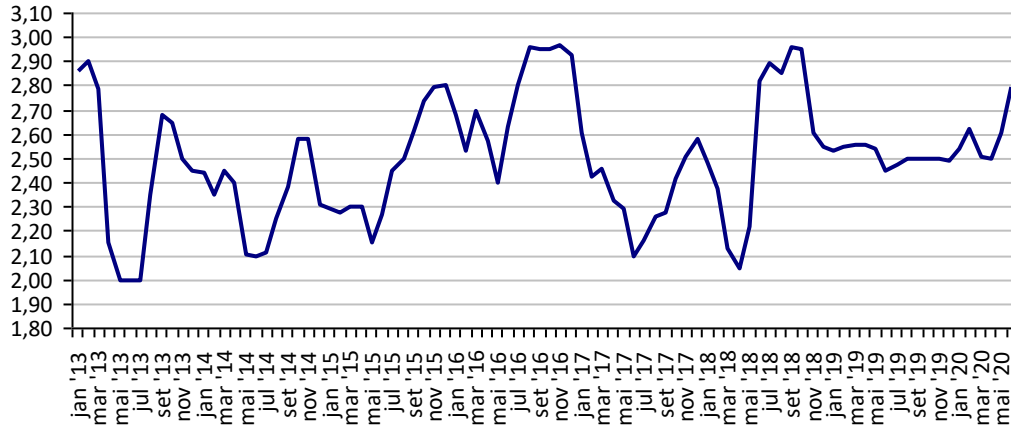
**Preços médios mensais de Feijão cores - Apucarana - PR**  
(R\$/60kg)

Preço Mínimo: 94,2



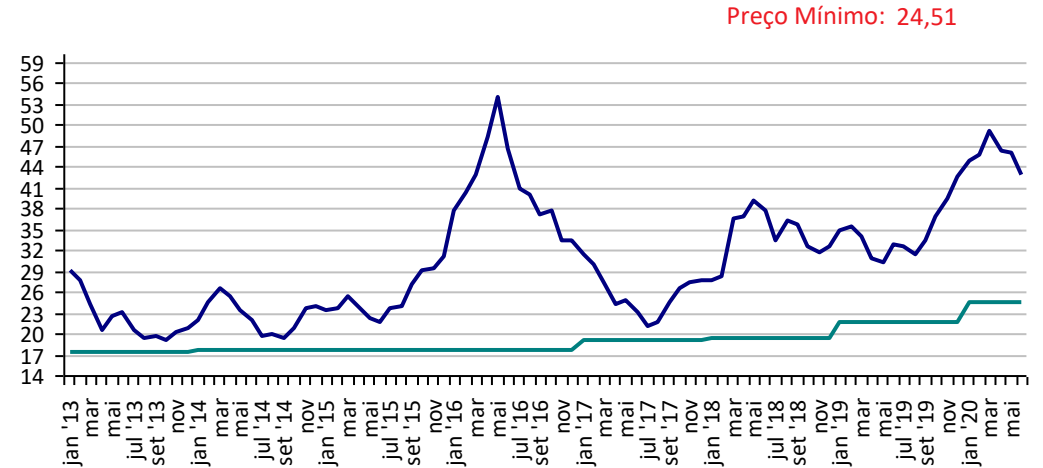
Fonte: CMA

**Preços médios mensais de Frango vivo - Santa Catarina**  
(R\$/kg)



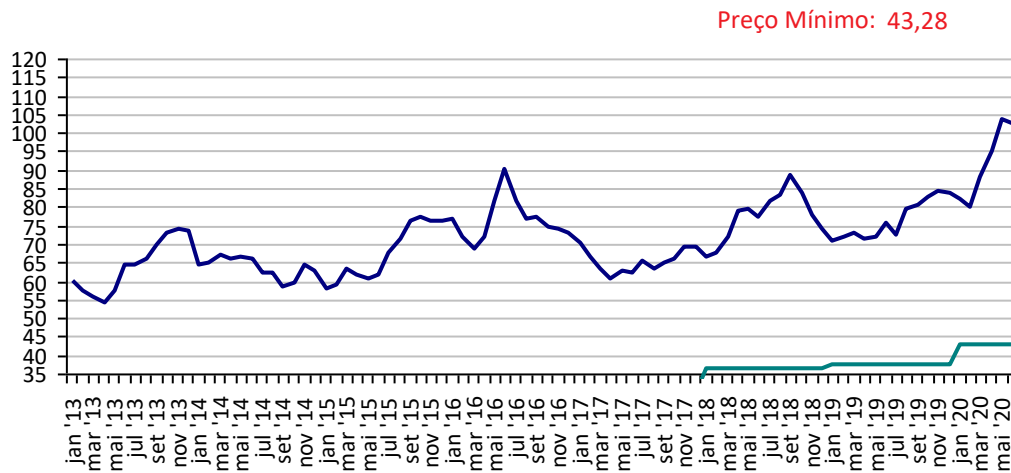
Fonte: CMA

**Preços médios mensais de Milho em grãos - Cascavel-PR**  
(R\$/60kg)



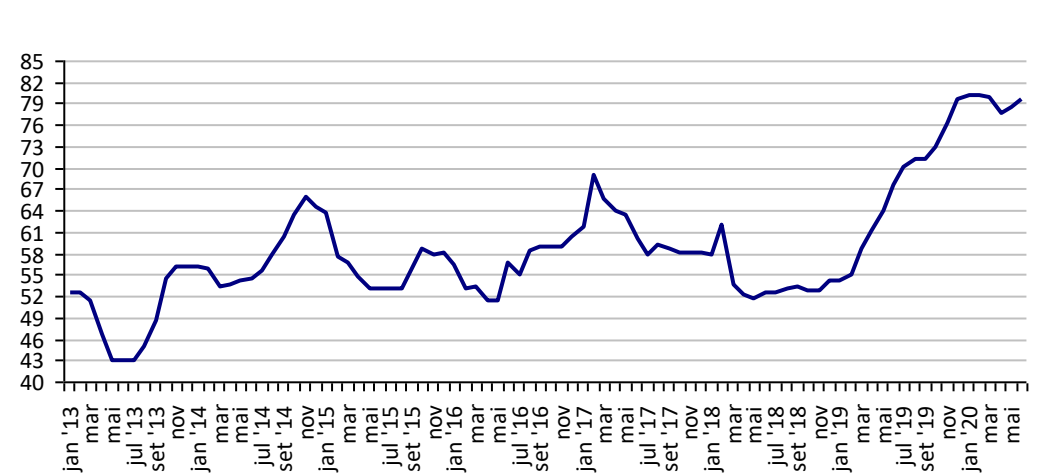
Fonte: CMA

**Preços médios mensais de Soja em grãos - Cascavel-PR**  
(R\$/60kg)



Fonte: CMA

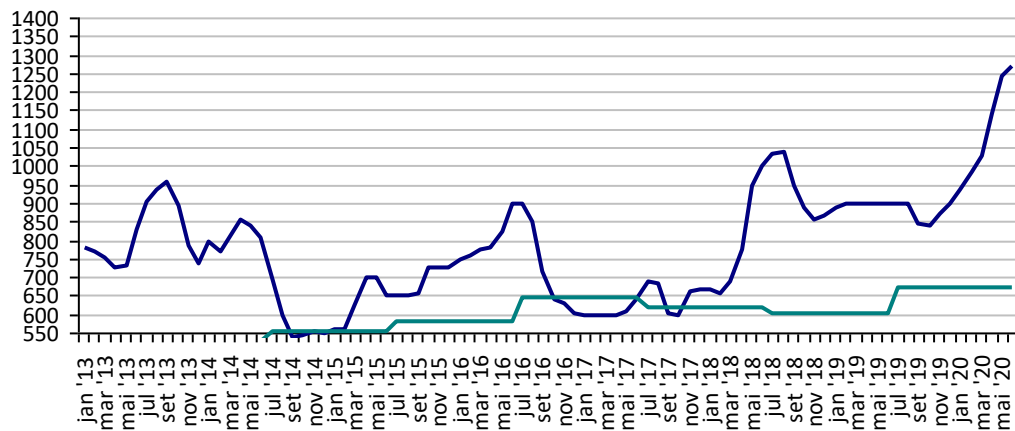
**Preços médios mensais de Suíno vivo - Chapecó-SC**  
(R\$/@ de 18,75kg)



Fonte: CMA

### Preços médios mensais de Trigo em grãos - Cascavel - PR (R\$/tonelada)

Preço Mínimo: 676,17



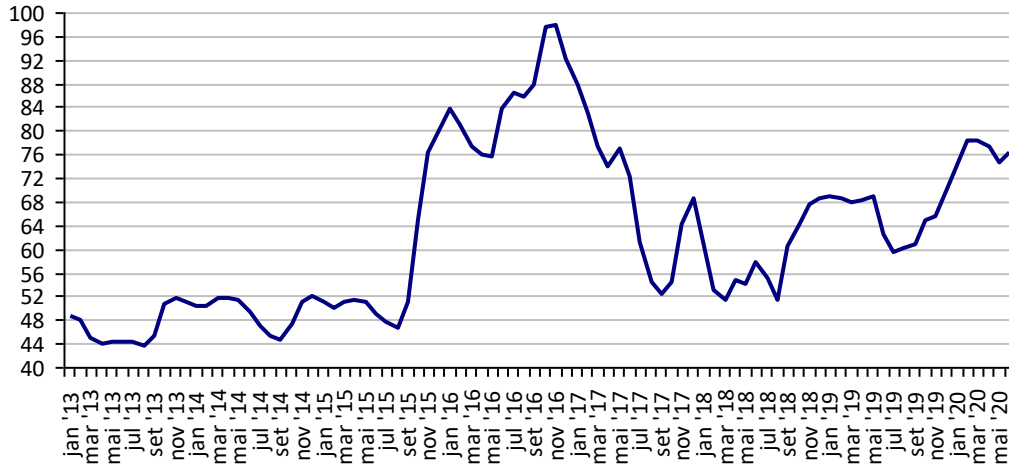
Fonte: CMA

## PREÇOS AGROPECUÁRIOS - MERCADO INTERNO - CEPEA

PRODUTOS	UF/PRAÇA	UNIDADE	COTAÇÕES		VARIAÇÕES					
			26/06/2020	25/06/2020	DIÁRIA %	07 DIAS %	30 DIAS %	06 MESES %	12 MESES %	24 MESES %
Açúcar Cristal	SP	R\$/50Kg	76,03	76,03	1,7	-0,4	1,0	3,8	23,7	29,3
Algodão Pluma	SP	R\$/@	269,55	271,77	-0,8	-0,4	0,8	0,8	0,0	-26,2
Arroz Casca	RS	R\$/50Kg	62,35	62,20	0,2	0,8	-1,2	29,8	44,1	55,3
Boi Gordo	SP	R\$/@	218,35	217,35	0,5	3,8	6,2	5,5	41,4	56,8
Café Arábica	SP	R\$/60Kg	488,60	477,89	2,2	2,0	-9,9	-10,9	14,0	8,2
Café Robusta	ES	R\$/60Kg	343,60	338,74	1,4	1,6	-2,4	13,1	18,9	2,6
Laranja Pêra	SP	R\$/cx40,8kg	23,00	22,64	1,6	0,9	5,7	-25,8	29,6	-10,1
Leite	MG	R\$/Litro	1,39	1,39	0,0	0,0	0,0	-4,4	-14,2	-3,7
Milho Grão	Campinas - SP	R\$/60Kg	48,15	47,49	1,4	2,1	-4,7	-1,0	24,2	29,5
Soja Grão	Paranaguá - PR	R\$/60Kg	114,99	112,67	2,1	0,2	8,6	30,8	40,9	34,5
Trigo Grão	PR	R\$/t	1.264,33	1.241,75	1,8	3,5	-2,6	44,2	46,4	18,3

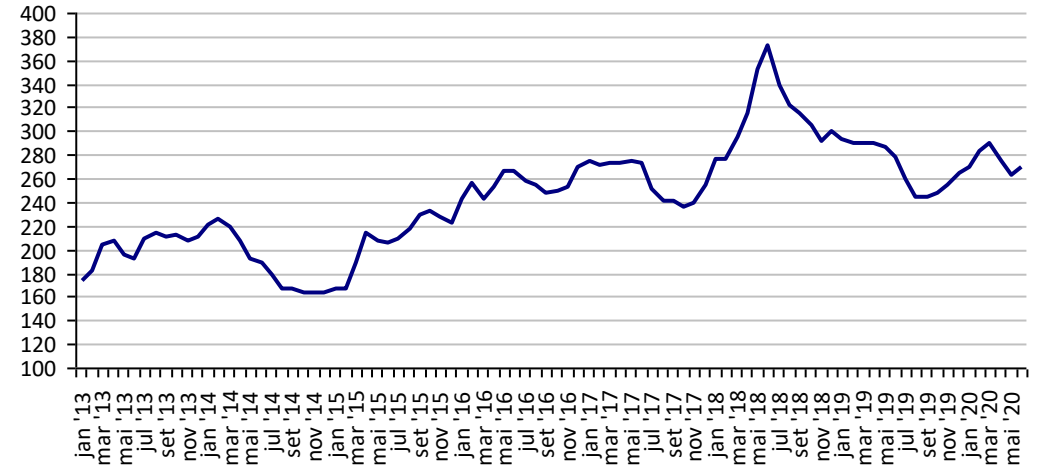
Fonte: CEPEA

**Açúcar Cristal - SP (R\$/50Kg)**



Fonte: CEPEA

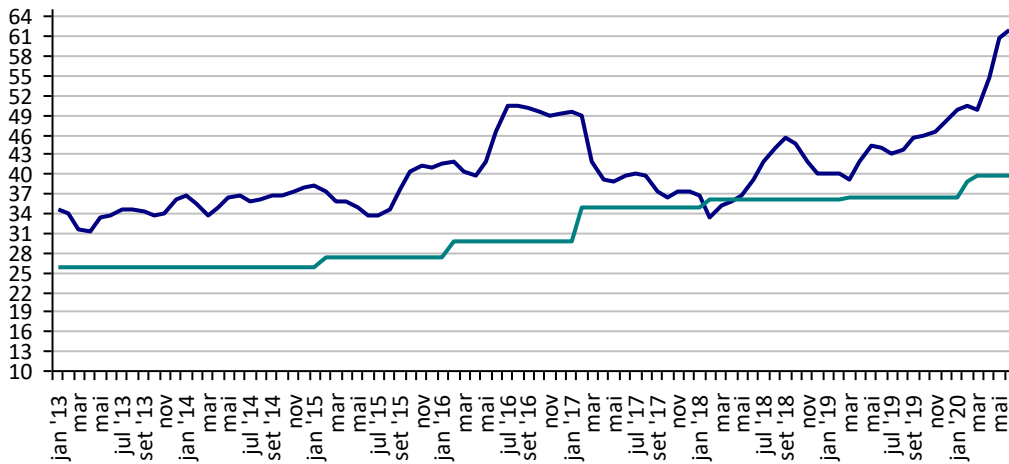
**Algodão em Pluma - SP (R\$/@)**



Fonte: CEPEA

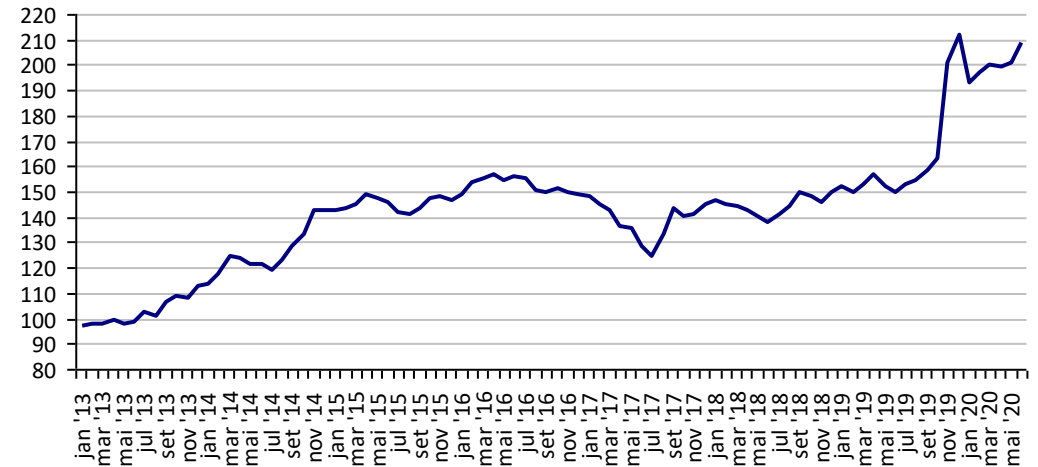
**Arroz em Casca -RS (R\$/50Kg)**

Preço Mínimo: 39,63



Fonte: CEPEA

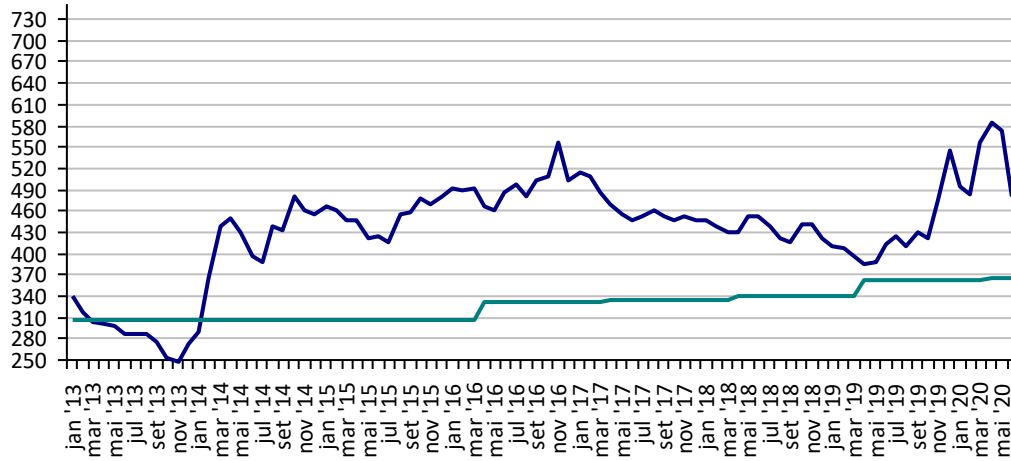
**Boi Gordo - SP (R\$/@)**



Fonte: CEPEA

**Café Arábica - SP (R\$/60Kg)**

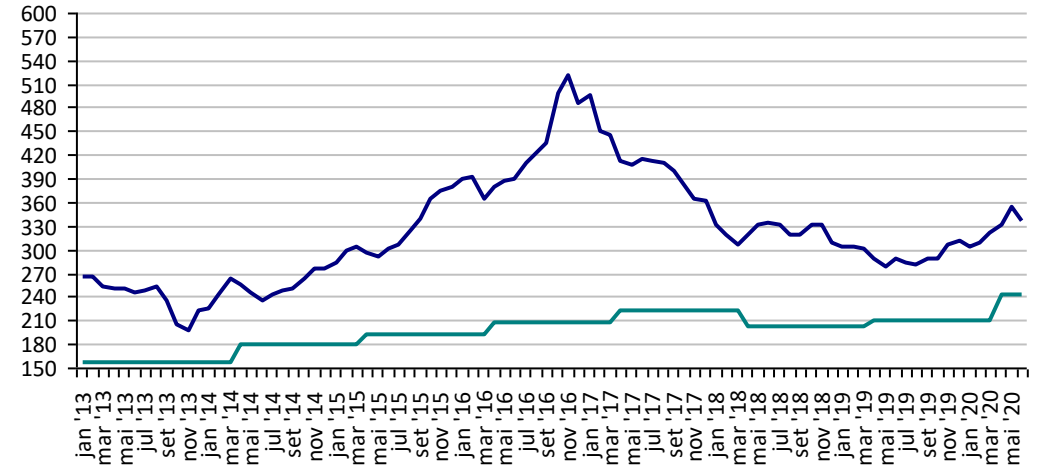
Preço Mínimo: 364,09



Fonte: CEPEA

**Café Robusta - ES (R\$/60Kg)**

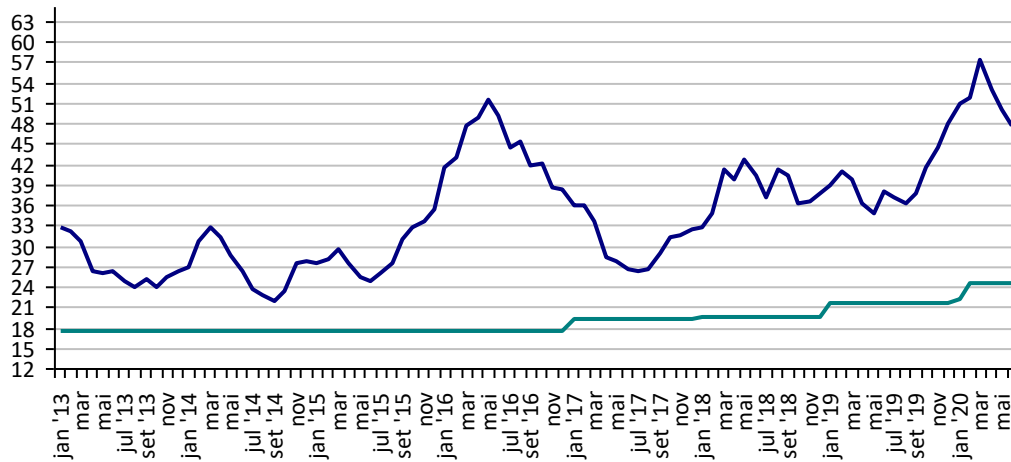
Preço Mínimo: 242,31



Fonte: CEPEA

**Milho Campinas - SP (R\$/60Kg)**

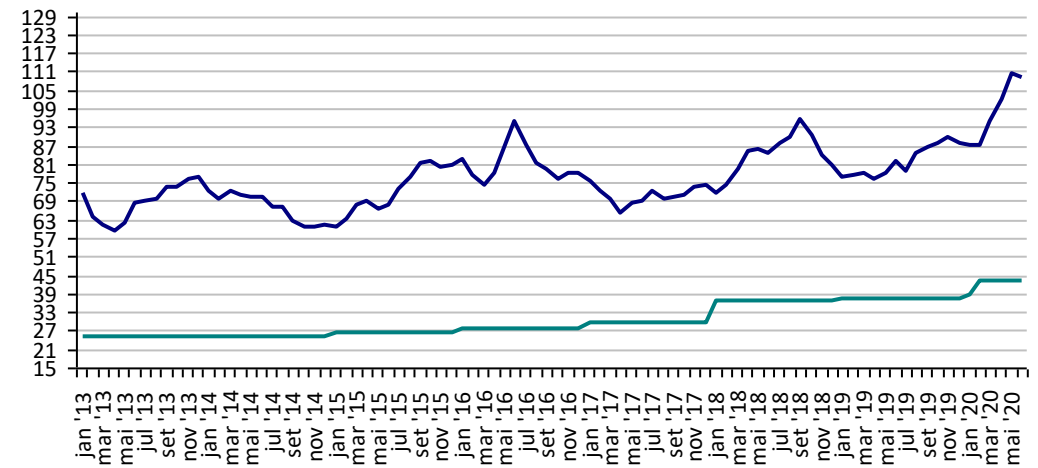
Preço Mínimo: 24,51



Fonte: CEPEA

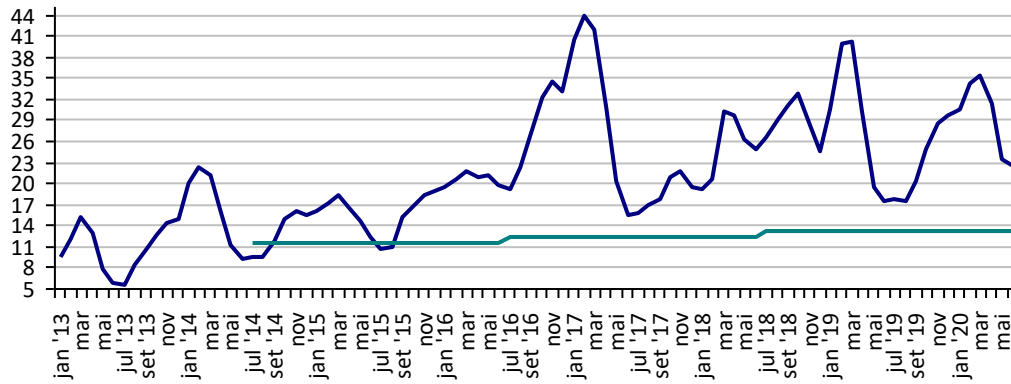
**Soja Paranaguá - PR (R\$/60Kg)**

Preço Mínimo: 43,28



Fonte: CEPEA

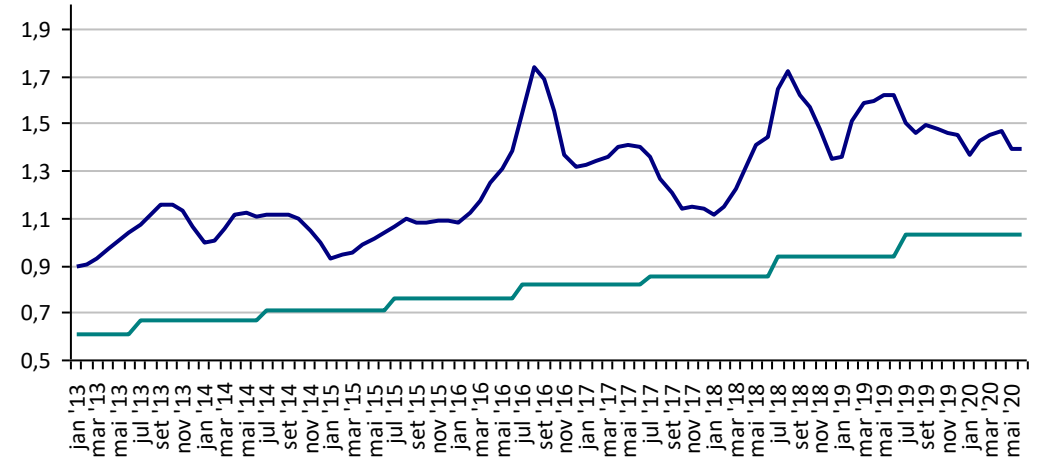
**Preços Médios Mensais de Laranja Pêra - Arvore – Mercado –  
Bebedouro-SP (R\$/cx 40,8kg) Preço Mínimo: 13,2**



Fonte: CEPEA

**Leite - MG (R\$/Litro)**

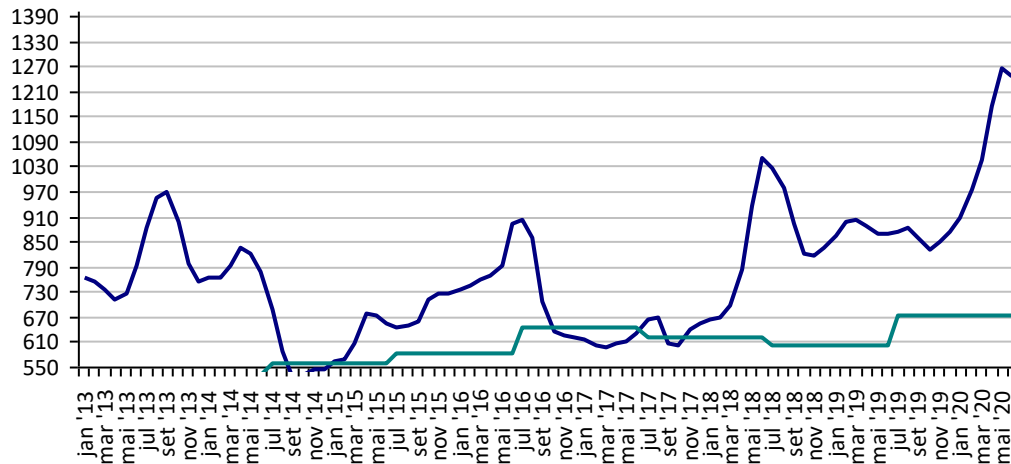
Preço Mínimo: 1,03



Fonte: CEPEA

**Trigo - PR (R\$/t)**

Preço Mínimo: 676,17



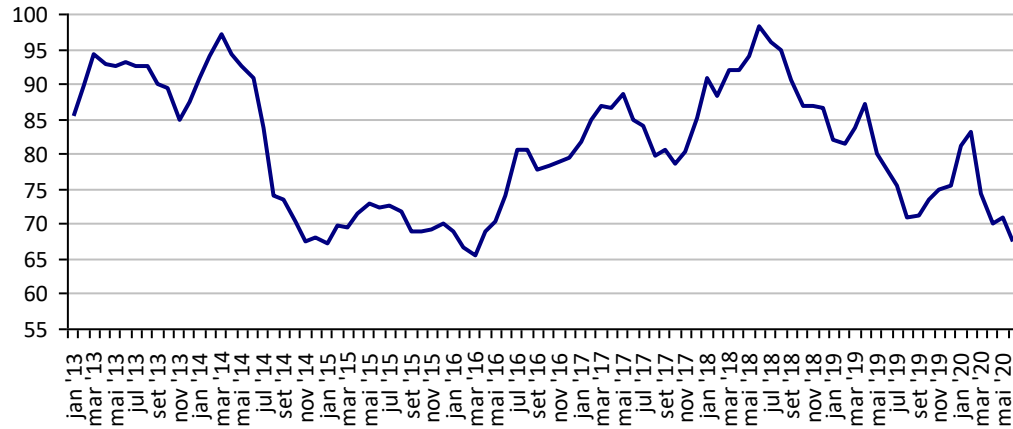
Fonte: CEPEA



## PREÇOS AGROPECUÁRIOS - MERCADO EXTERNO

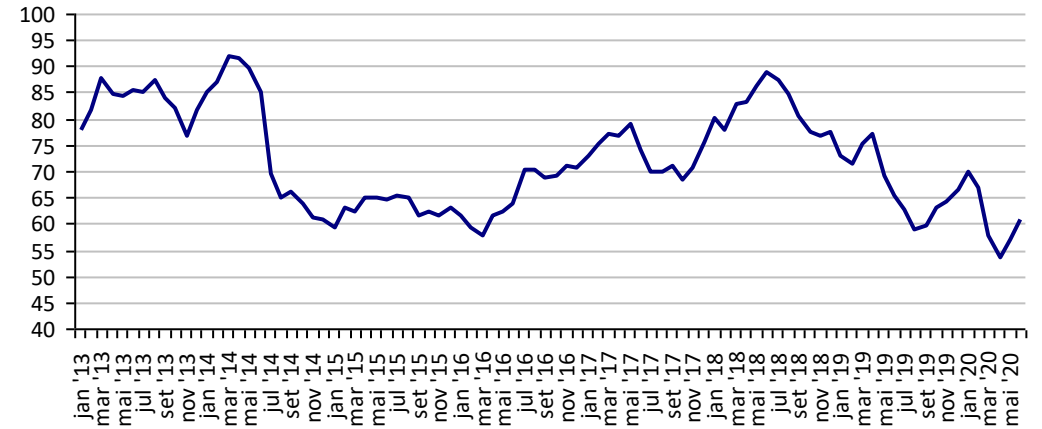
PRODUTOS	UF/PRAÇA	UNIDADE	COTAÇÕES		VARIAÇÕES					
			26/06/2020	25/06/2020	DIÁRIA %	07 DIAS %	30 DIAS %	06 MESES %	12 MESES %	24 MESES %
Algodão Pluma	New York	US\$/Lb	60,55	61,81	-2,0	-1,6	3,8	-13,0	-3,9	-29,4
Algodão Pluma	Liverpool A	US\$/Lb	67,70	67,95	-0,4	0,4	3,1	-12,8	-11,4	-28,3
Arroz Casca	Bangkok	US\$/t	534,00	534,00	0,0	-2,0	3,3	15,3	20,8	23,0
Café	New York	US\$/Lb	95,65	94,85	0,8	2,0	-6,7	-27,8	-9,4	-16,3
Café	Londres	US\$/t	1.128,00	1.128,00	0,0	-1,5	-6,8	-16,3	-19,3	-34,9
Milho	Chicago	US\$/bs	3,17	3,17	-0,1	-4,7	-1,1	-21,3	-28,0	-10,1
Soja	Chicago	US\$/bs	8,65	8,69	-0,5	-1,3	1,9	-7,9	-2,6	-0,3
Trigo	Argentina	US\$/t	225,00	225,00	0,0	0,0	0,0	12,5	-6,3	-15,1
Trigo	Kansas	US\$/t	154,79	157,91	-2,0	-1,6	-6,8	-12,2	-10,0	-8,5

**Preços médios mensais de Algodão em pluma - Liverpool A  
(US\$ cents/Libra)**



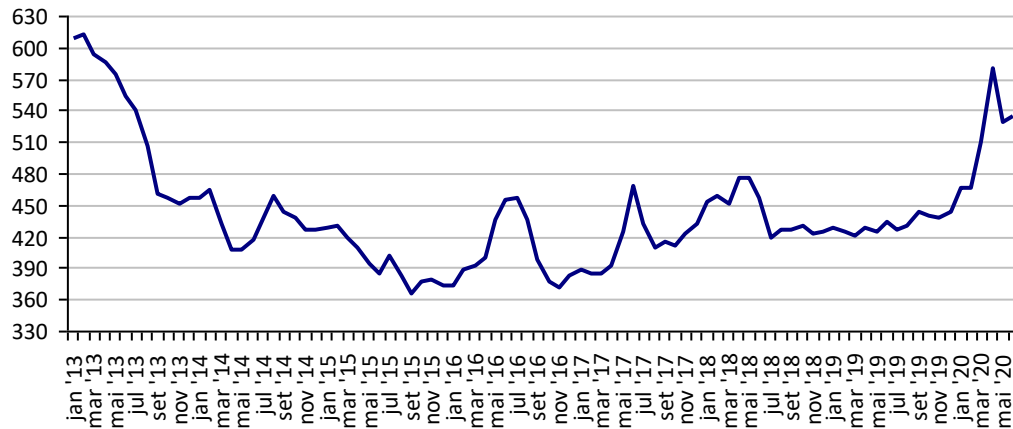
Fonte: Liverpool

**Preços médios mensais de Algodão em pluma - NY  
(US\$ cents/£)**



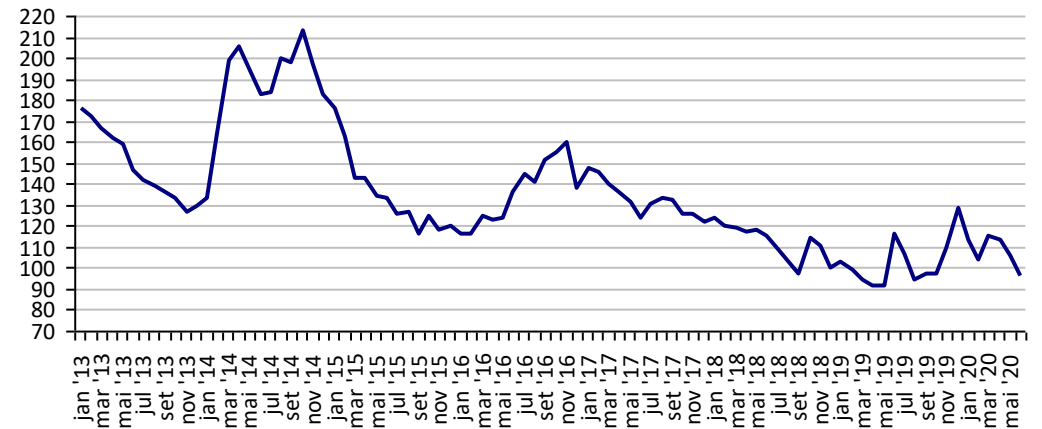
Fonte: Bolsa de Nava Iorque

**Preços médios mensais de Arroz 100% inteiro - Bangkok  
(US\$/Tonelada)**



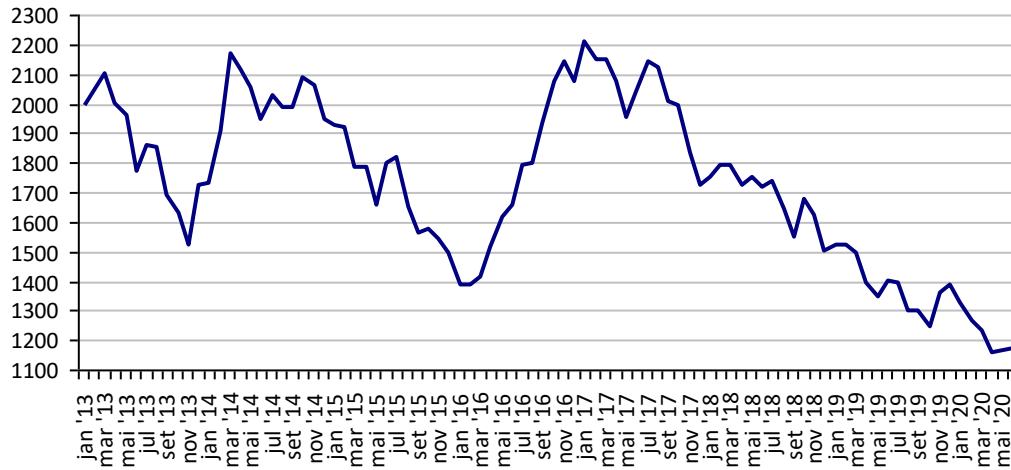
Fonte: Bolsa de Bangkok

**Preços médios mensais de Café Arábica - Nova Iorque - 1ª entrega  
(US\$/libra-peso)**



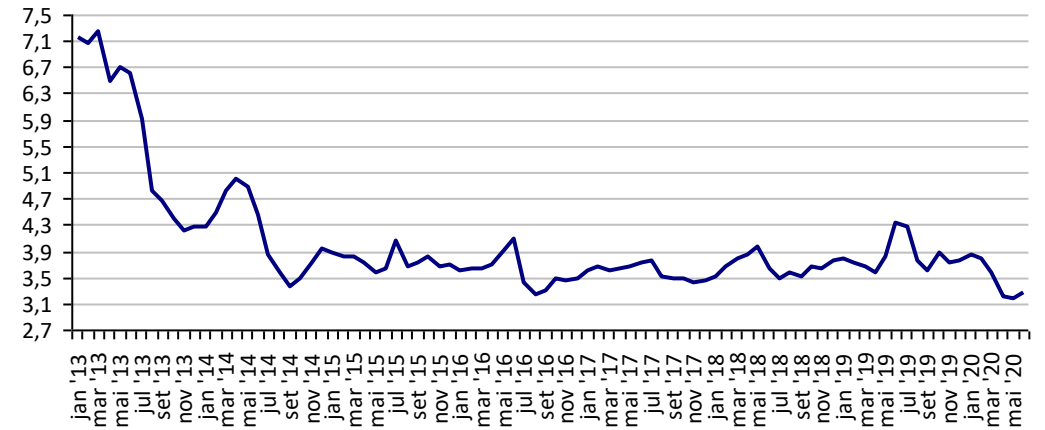
Fonte: Bolsa de Nova Iorque

**Preços médios mensais de Café Robusta - Londres (US\$/t)**



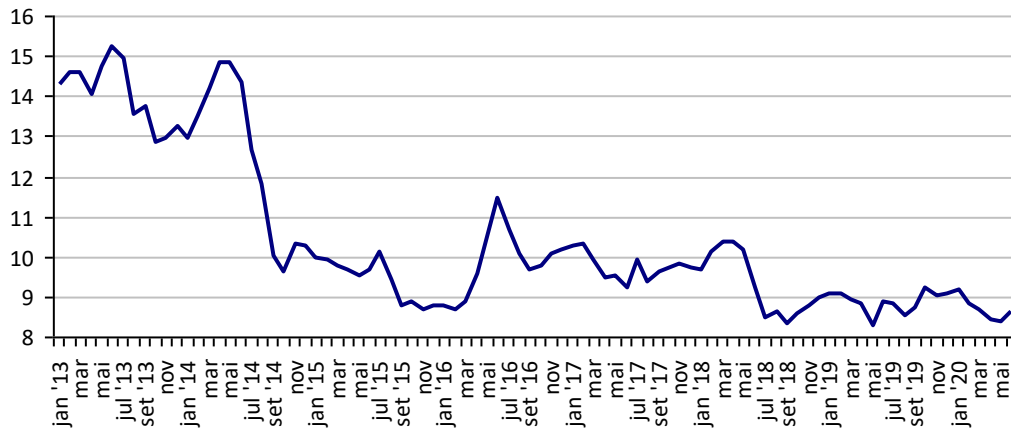
Fonte: ICE Futures Europe

**Preços médios mensais de Milho - Chicago - 1ª entrega (US\$/bushell)**



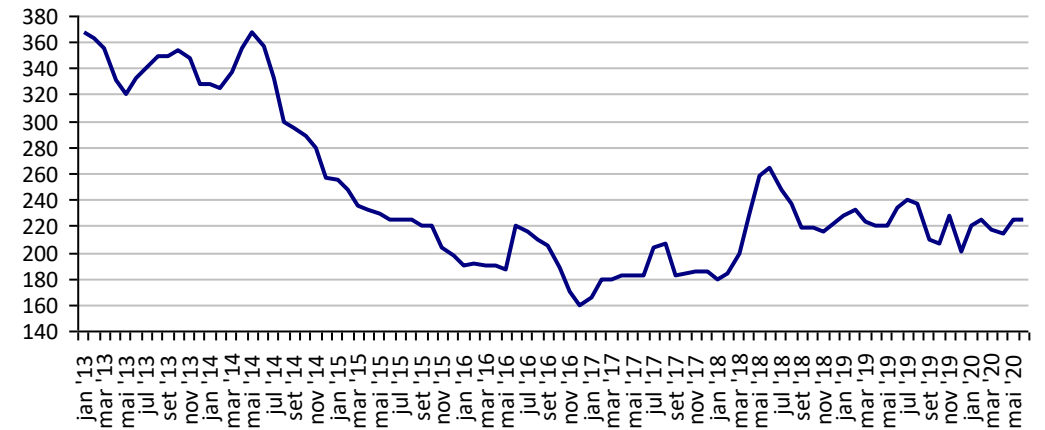
Fonte: CBOT

**Preços médios mensais de Soja em grãos - Chicago - 1ª entrega (US\$/bushell)**



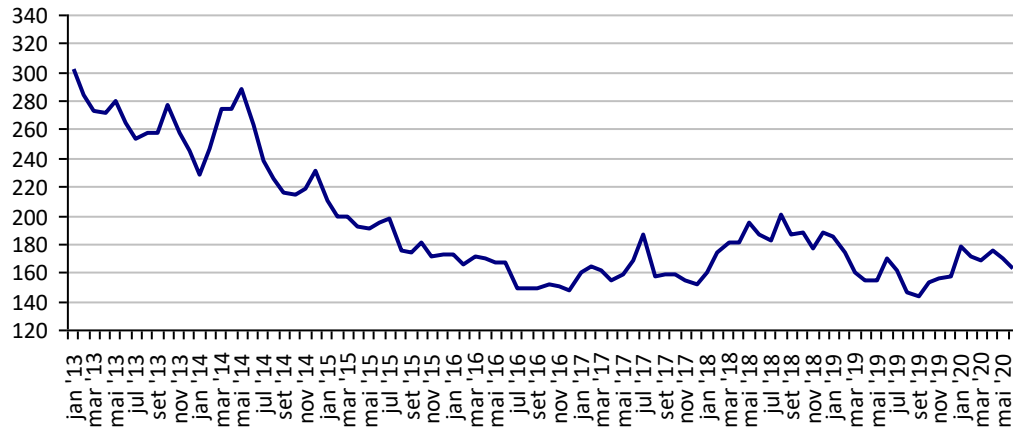
Fonte: CBOT

**Preços médios mensais de Trigo em grãos - Argentina (US\$/t)**



Fonte: CMA

**Preços médios mensais de Trigo em grãos HRW - Kansas**  
**(US\$/t)**



Fonte: Bolsa de Kansas

## PREÇOS AGROPECUÁRIOS - COTAÇÕES PRINCIPAIS MOEDAS

PRODUTOS	UF/PRAÇA	UNIDADE	COTAÇÕES		VARIACIONES					
			26/06/2020	25/06/2020	DIÁRIA %	07 DIAS %	30 DIAS %	06 MESES %	12 MESES %	24 MESES %
Taxa de cambio (R\$)	Brasil	US\$	5,46	5,33	2,52	2,18	3,09	35,53	41,37	42,42
	Brasil	Peso Argentina	0,08	0,08	2,44	1,57	0,36	15,55	-13,48	-44,70
	Brasil	Libra Esterlina	6,74	6,61	1,93	1,96	3,96	27,43	37,59	33,69
	Brasil	Euro	6,13	5,98	2,48	2,41	5,41	35,70	39,43	37,85
Índice de Commodities Agrícola - (IC-Br)			254,25	254,25	0,00	0,00	0,00	15,37	33,93	31,75

Fonte: Banco Central do Brasil

Índice de Commodities Agrícola - Brasil Agropecuária  
(IC-Br)

