

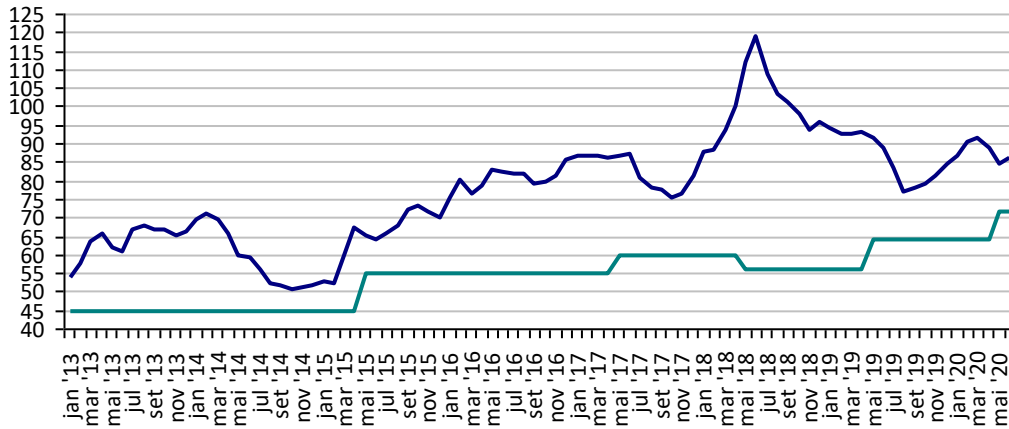
PREÇOS AGROPECUÁRIOS - MERCADO INTERNO - CMA

PRODUTOS	UF/PRAÇA	UNIDADE	COTAÇÕES		VARIAÇÕES					
			19/06/2020	18/06/2020	DIÁRIA %	07 DIAS %	30 DIAS %	06 MESES %	12 MESES %	24 MESES %
Algodão Pluma	Rondonópolis-MT	R\$/@	86,51	86,69	-0,2	-0,2	2,7	0,9	-1,7	-27,6
Arroz Casca	Cachoeira do Sul-RS	R\$/50Kg	61,65	61,70	-0,1	0,5	1,2	30,1	42,2	56,3
Boi Gordo	Barra do Garça-MT	R\$/@	183,00	182,00	0,5	4,6	7,0	1,1	29,8	39,7
Feijão Cores	Apucarana-PR	R\$/60Kg	265,00	290,00	-8,6	-14,5	-7,0	8,2	76,7	194,4
Frango	SC	R\$/Kg	2,80	2,80	0,0	0,0	7,7	12,4	12,0	-5,1
Milho	Cascavel-PR	R\$/60Kg	44,00	43,00	2,3	4,8	-6,4	2,3	33,3	18,9
Soja	Cascavel-PR	R\$/60Kg	108,50	108,50	0,0	6,4	1,9	29,2	42,8	40,9
Suino	Chapecó-SC	R\$/@18,75kg	81,56	81,56	0,0	3,6	3,6	1,2	17,6	55,4
Trigo	Cascavel-PR	R\$/t	1.300,00	1.300,00	0,0	4,0	4,0	44,4	44,4	30,0

Fonte: CMA

Preços médios mensais de Algodão em pluma - Rondonópolis-MT
(R\$/@)

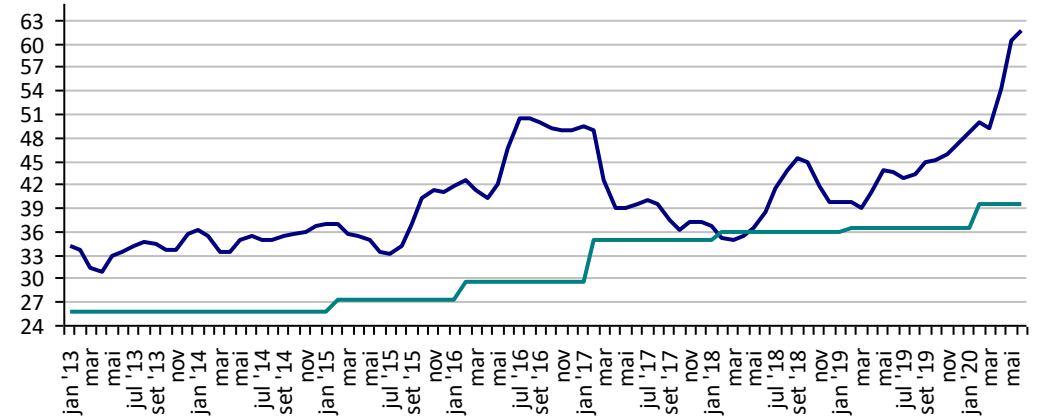
Preço Mínimo: 72



Fonte: CMA

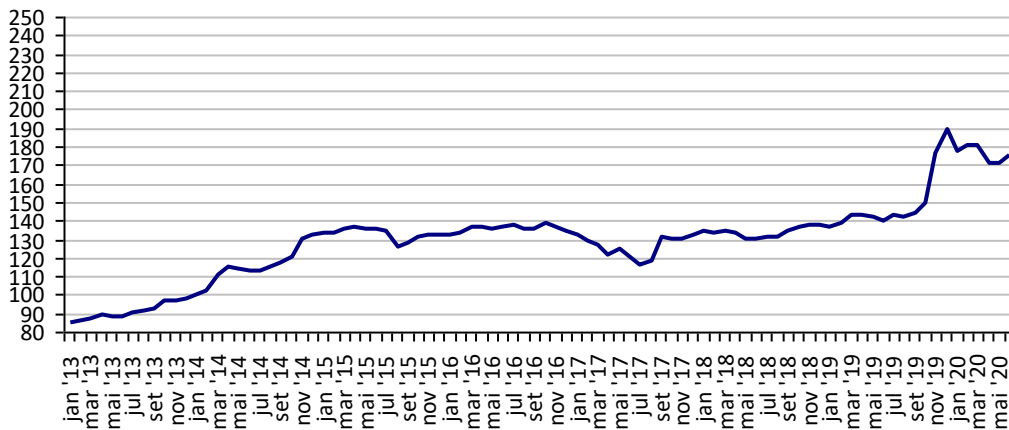
Preços médios mensais de Arroz em casca - Cachoeira do Sul-RS
(R\$/50kg)

Preço Mínimo: 39,63



Fonte: CMA

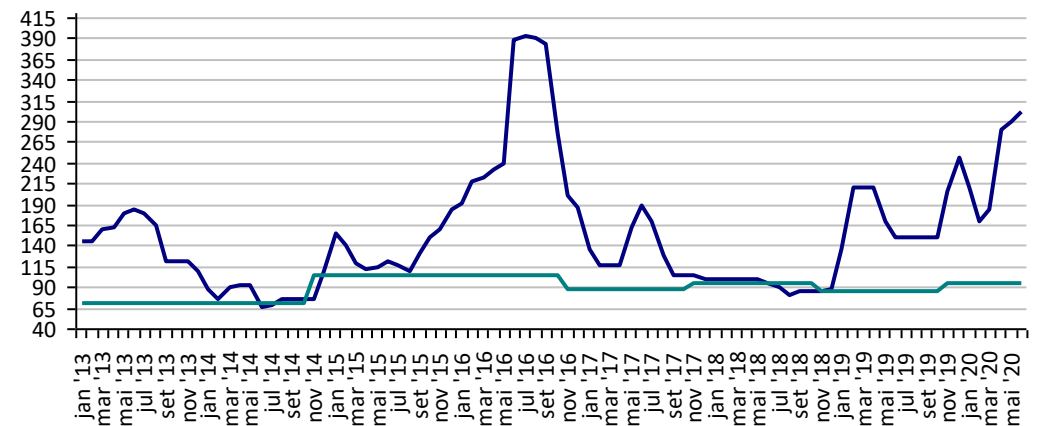
Preços médios mensais de Boi gordo - Barra do Garça-MT
(R\$/@)



Fonte: CMA

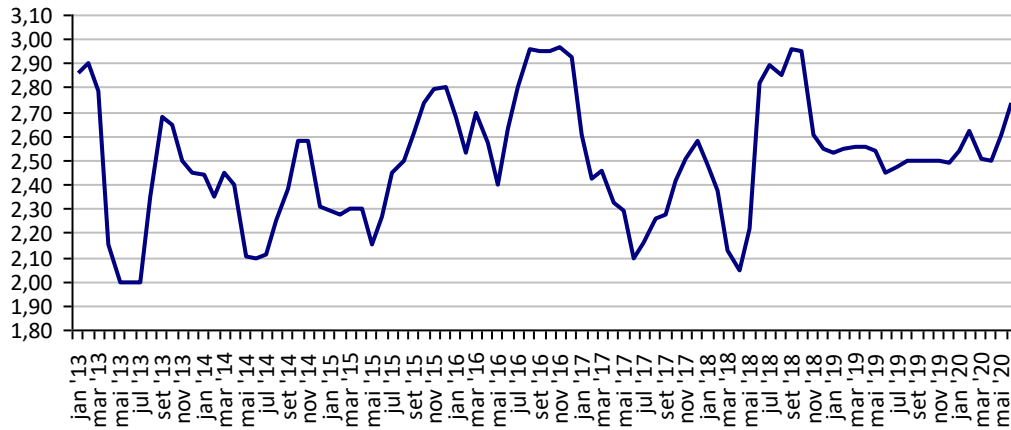
Preços médios mensais de Feijão cores - Apucarana - PR
(R\$/60kg)

Preço Mínimo: 94,2



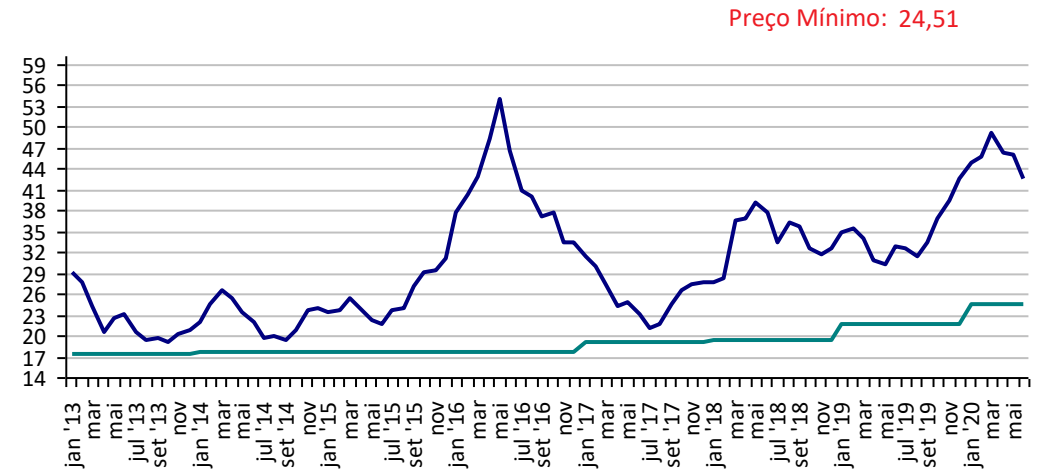
Fonte: CMA

Preços médios mensais de Frango vivo - Santa Catarina
(R\$/kg)



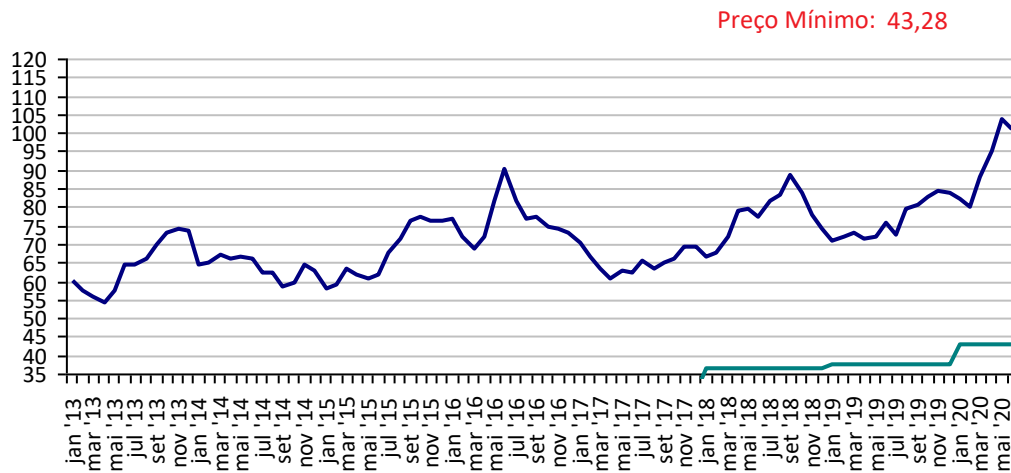
Fonte: CMA

Preços médios mensais de Milho em grãos - Cascavel-PR
(R\$/60kg)



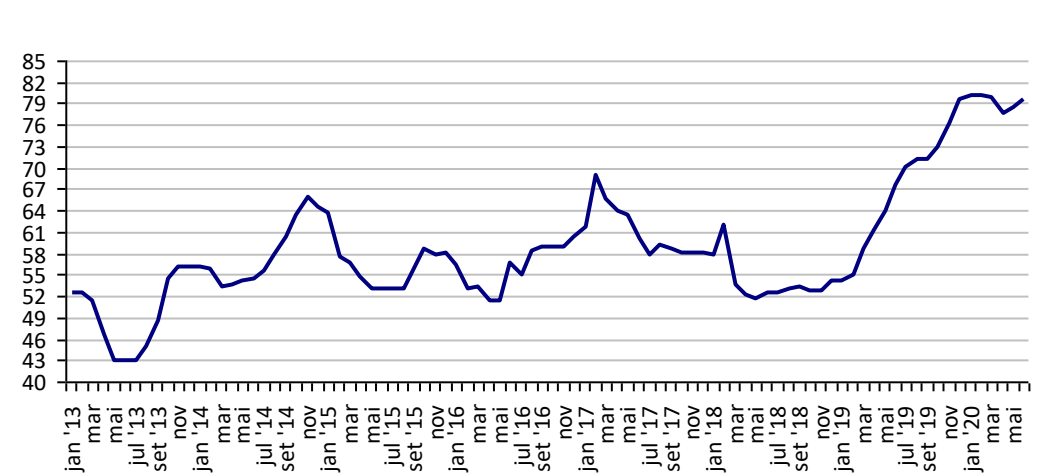
Fonte: CMA

Preços médios mensais de Soja em grãos - Cascavel-PR
(R\$/60kg)



Fonte: CMA

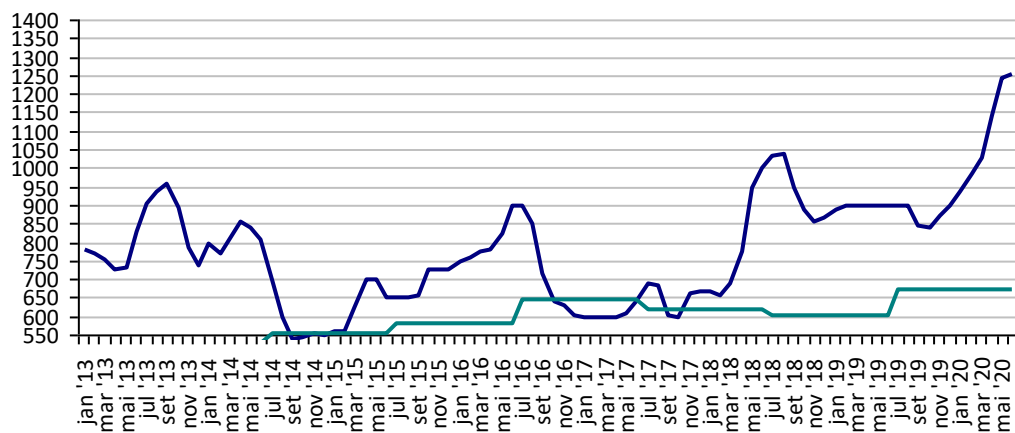
Preços médios mensais de Suíno vivo - Chapecó-SC
(R\$/@ de 18,75kg)



Fonte: CMA

Preços médios mensais de Trigo em grãos - Cascavel - PR (R\$/tonelada)

Preço Mínimo: 676,17



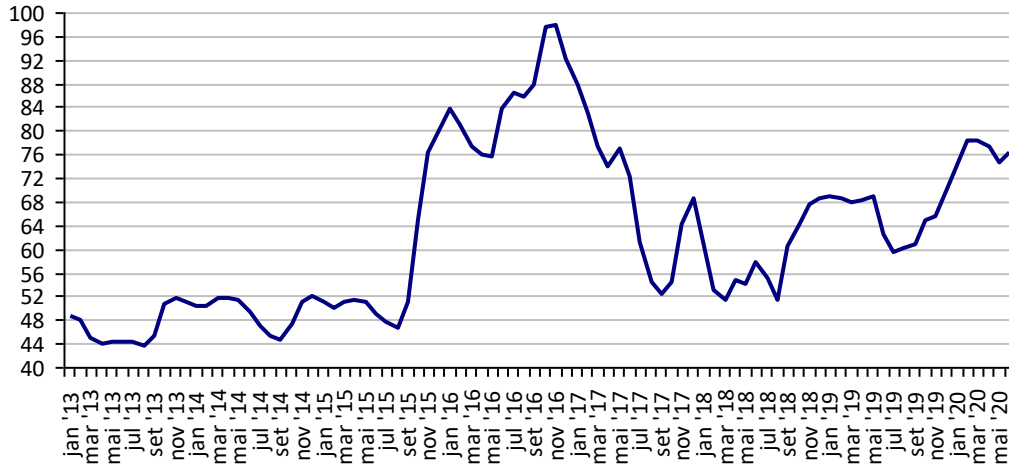
Fonte: CMA

PREÇOS AGROPECUÁRIOS - MERCADO INTERNO - CEPEA

PRODUTOS	UF/PRAÇA	UNIDADE	COTAÇÕES		VARIAÇÕES					
			19/06/2020	18/06/2020	DIÁRIA %	07 DIAS %	30 DIAS %	06 MESES %	12 MESES %	24 MESES %
Açúcar Cristal	SP	R\$/50Kg	76,37	76,37	-0,1	0,1	1,9	4,8	23,3	33,1
Algodão Pluma	SP	R\$/@	270,64	270,41	0,1	-0,2	1,9	1,4	-2,0	-28,4
Arroz Casca	RS	R\$/50Kg	61,88	61,75	0,2	1,6	-1,3	28,5	41,8	56,5
Boi Gordo	SP	R\$/@	210,40	212,35	-0,9	2,5	4,1	0,4	38,5	52,2
Café Arábica	SP	R\$/60Kg	478,80	479,19	-0,1	2,1	-17,4	-10,7	19,1	7,3
Café Robusta	ES	R\$/60Kg	338,19	340,35	-0,6	2,0	-6,4	10,1	18,1	2,5
Laranja Pêra	SP	R\$/cx40,8kg	22,79	22,79	0,0	0,0	-5,0	-26,5	22,5	-12,3
Leite	MG	R\$/Litro	1,39	1,39	0,0	0,0	0,0	-4,4	-14,2	-3,7
Milho Grão	Campinas - SP	R\$/60Kg	47,15	47,13	0,0	0,5	-5,9	-2,3	22,2	21,6
Soja Grão	Paranaguá - PR	R\$/60Kg	114,81	113,52	1,1	8,6	3,1	31,3	40,8	37,5
Trigo Grão	PR	R\$/t	1.221,95	1.221,42	0,0	-1,1	-5,0	39,3	41,0	15,8

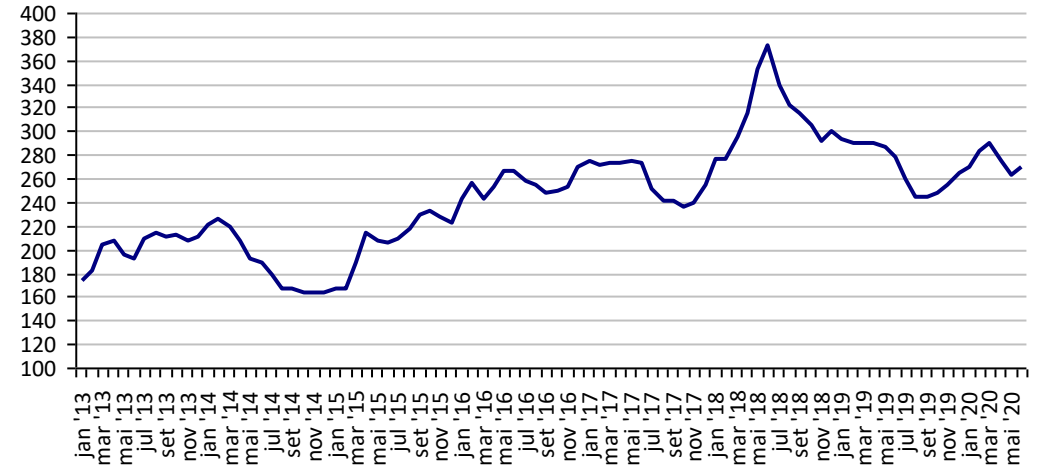
Fonte: CEPEA

Açúcar Cristal - SP (R\$/50Kg)



Fonte: CEPEA

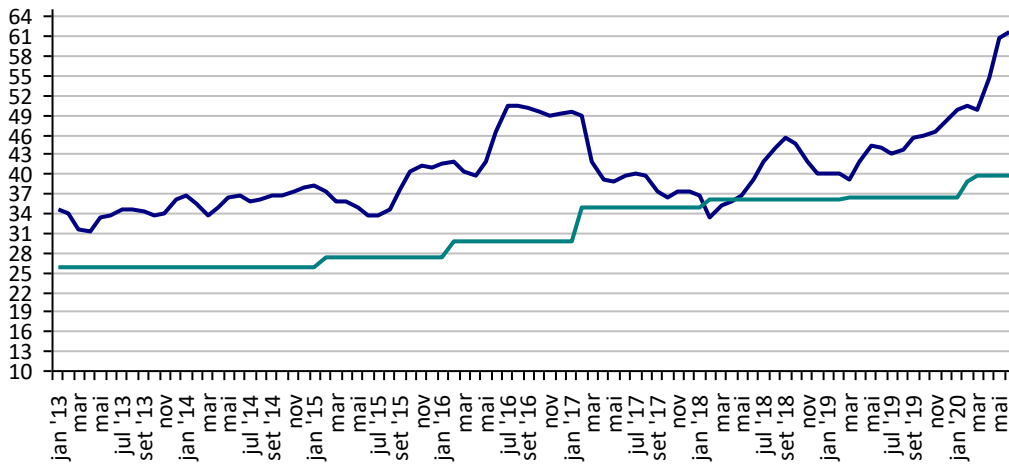
Algodão em Pluma - SP (R\$/@)



Fonte: CEPEA

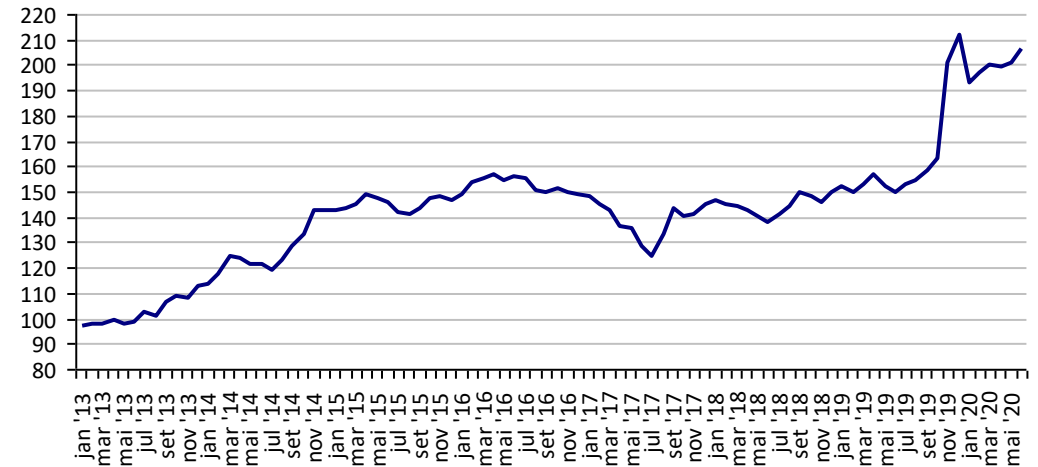
Arroz em Casca -RS (R\$/50Kg)

Preço Mínimo: 39,63



Fonte: CEPEA

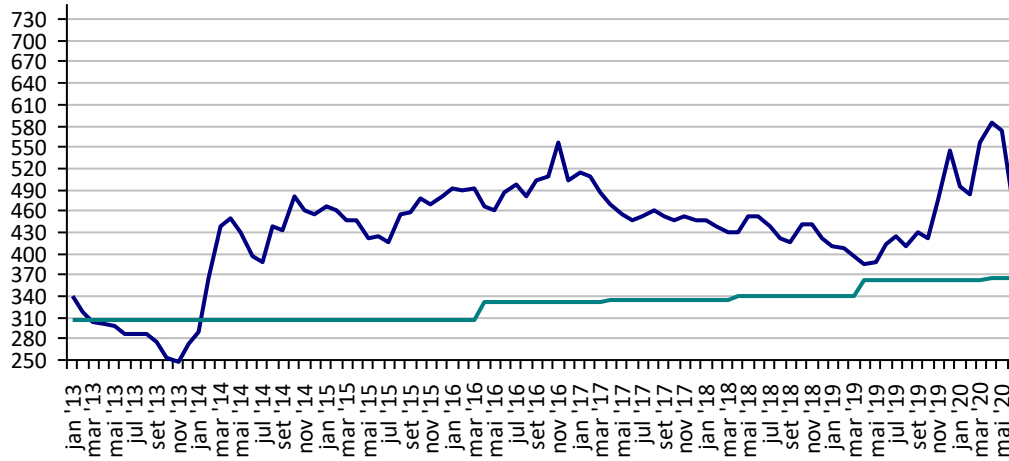
Boi Gordo - SP (R\$/@)



Fonte: CEPEA

Café Arábica - SP (R\$/60Kg)

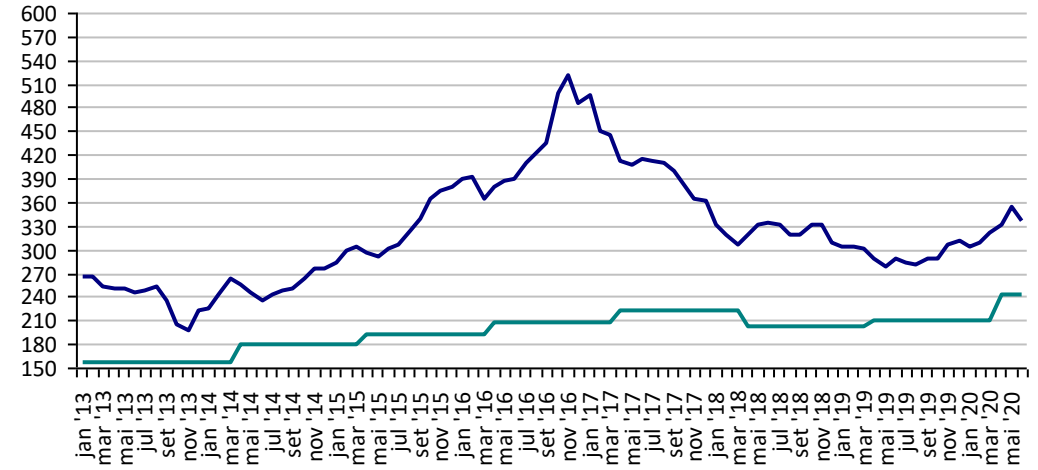
Preço Mínimo: 364,09



Fonte: CEPEA

Café Robusta - ES (R\$/60Kg)

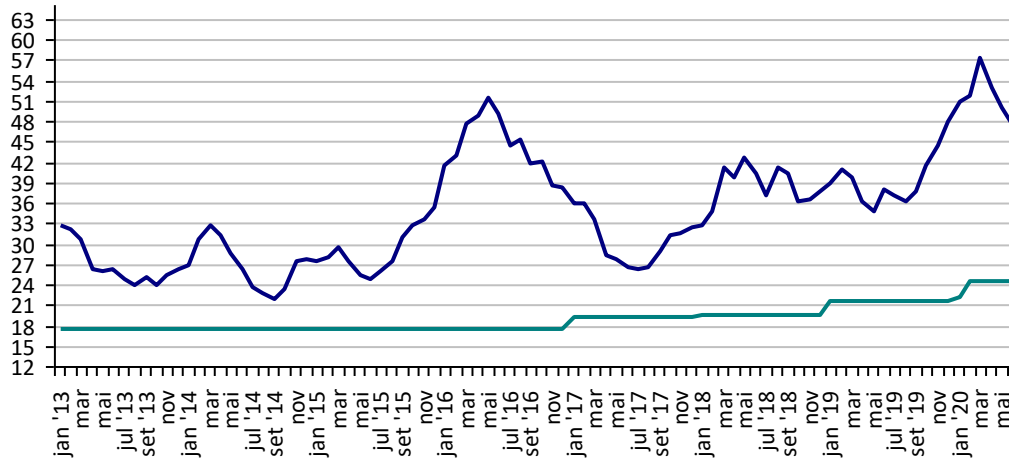
Preço Mínimo: 242,31



Fonte: CEPEA

Milho Campinas - SP (R\$/60Kg)

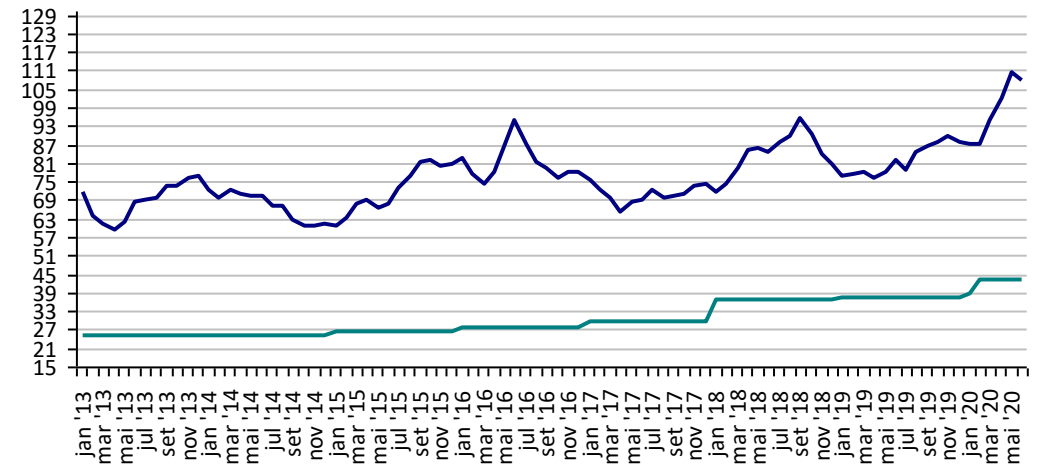
Preço Mínimo: 24,51



Fonte: CEPEA

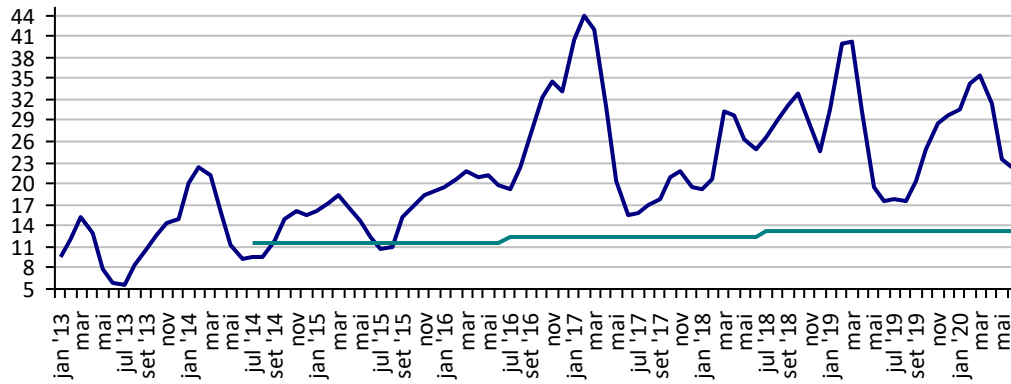
Soja Paranaguá - PR (R\$/60Kg)

Preço Mínimo: 43,28



Fonte: CEPEA

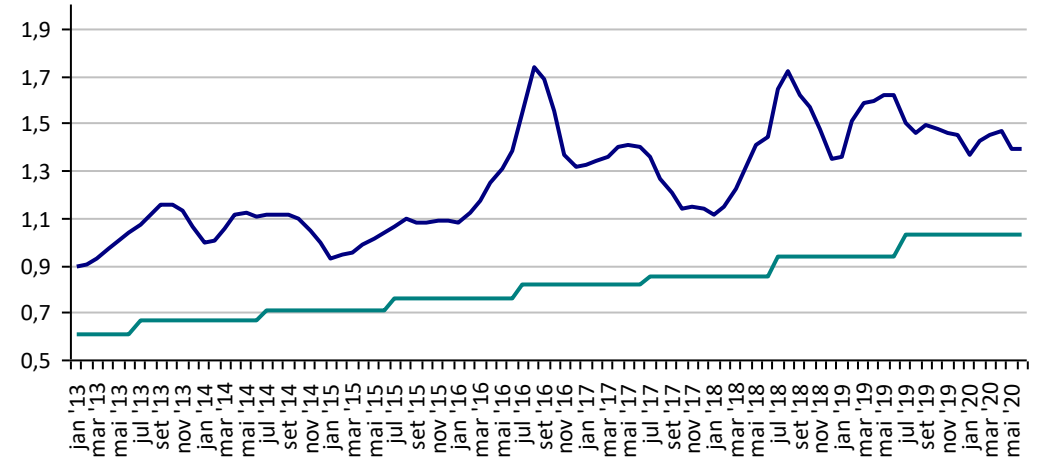
**Preços Médios Mensais de Laranja Pêra - Arvore – Mercado –
Bebedouro-SP (R\$/cx 40,8kg) Preço Mínimo: 13,2**



Fonte: CEPEA

Leite - MG (R\$/Litro)

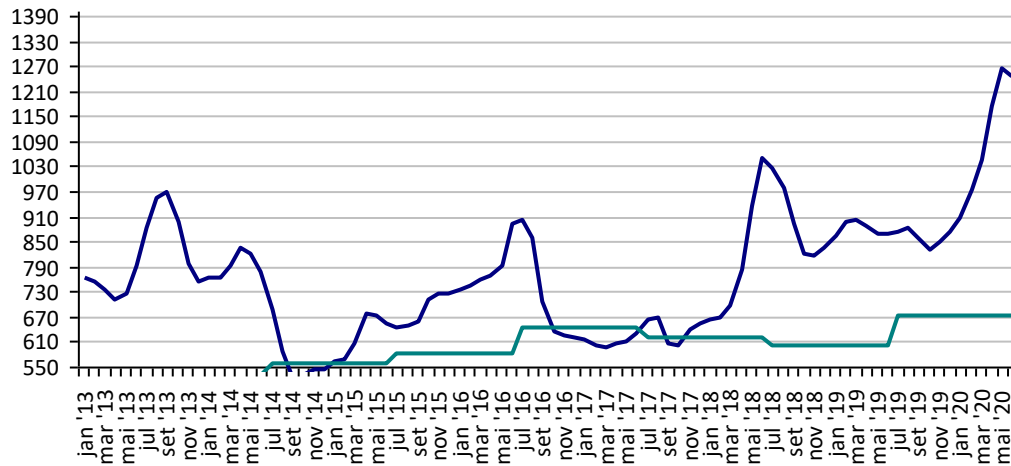
Preço Mínimo: 1,03



Fonte: CEPEA

Trigo - PR (R\$/t)

Preço Mínimo: 676,17

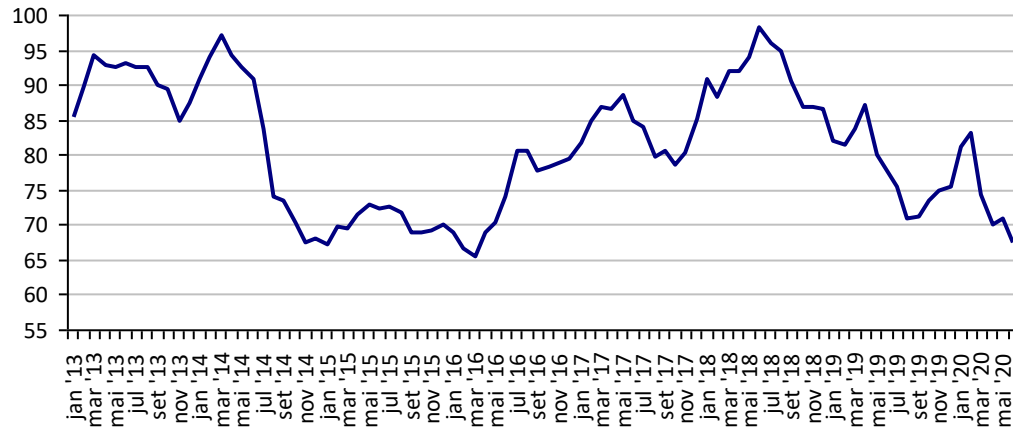


Fonte: CEPEA

PREÇOS AGROPECUÁRIOS - MERCADO EXTERNO

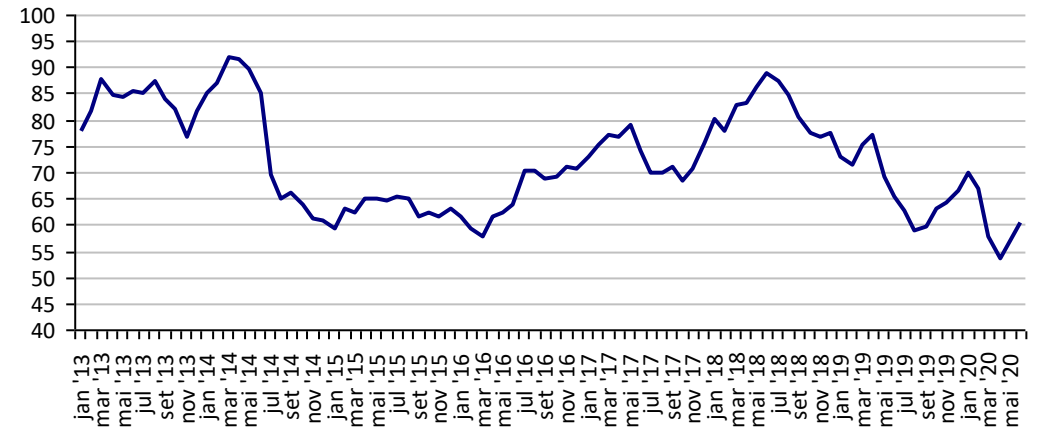
PRODUTOS	UF/PRAÇA	UNIDADE	COTAÇÕES		VARIAÇÕES					
			19/06/2020	18/06/2020	DIÁRIA %	07 DIAS %	30 DIAS %	06 MESES %	12 MESES %	24 MESES %
Algodão Pluma	New York	US\$/Lb	61,56	61,17	0,6	2,9	5,8	-10,3	0,6	-26,0
Algodão Pluma	Liverpool A	US\$/Lb	67,45	67,45	0,0	-0,7	-8,7	-10,9	-13,4	-30,4
Arroz Casca	Bangkok	US\$/t	545,00	545,00	0,0	0,0	5,4	22,7	23,3	24,4
Café	New York	US\$/Lb	93,75	94,60	-0,9	-1,5	-11,3	-25,2	-6,1	-17,5
Café	Londres	US\$/t	1.145,00	1.134,00	1,0	-3,0	-0,8	-14,2	-17,1	-32,9
Milho	Chicago	US\$/bs	3,33	3,31	0,5	0,8	4,1	-14,5	-24,8	-6,1
Soja	Chicago	US\$/bs	8,77	8,73	0,4	0,6	3,5	-6,2	-2,9	-1,5
Trigo	Argentina	US\$/t	225,00	225,00	0,0	0,0	0,0	12,5	-6,3	-15,1
Trigo	Kansas	US\$/t	157,36	157,45	-0,1	-4,5	-5,5	0,2	-5,4	-12,4

**Preços médios mensais de Algodão em pluma - Liverpool A
(US\$ cents/Libra)**



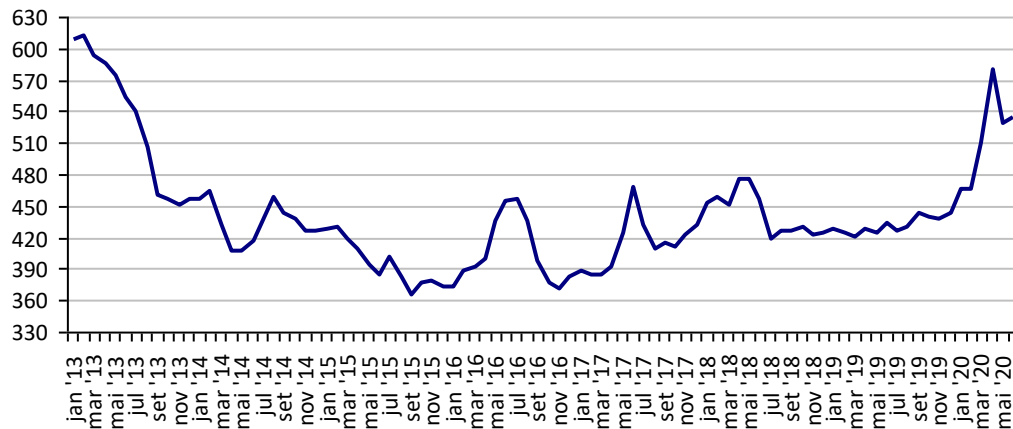
Fonte: Liverpool

**Preços médios mensais de Algodão em pluma - NY
(US\$ cents/£)**



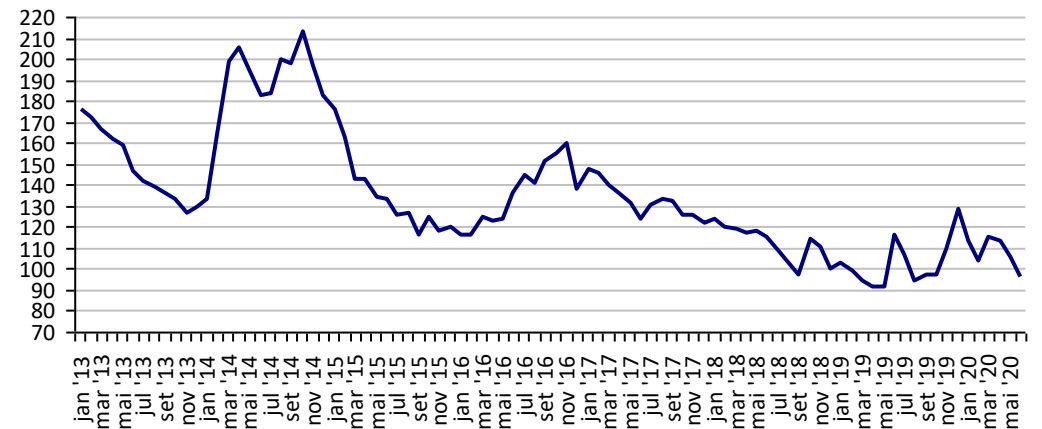
Fonte: Bolsa de Nava Iorque

**Preços médios mensais de Arroz 100% inteiro - Bangkok
(US\$/Tonelada)**



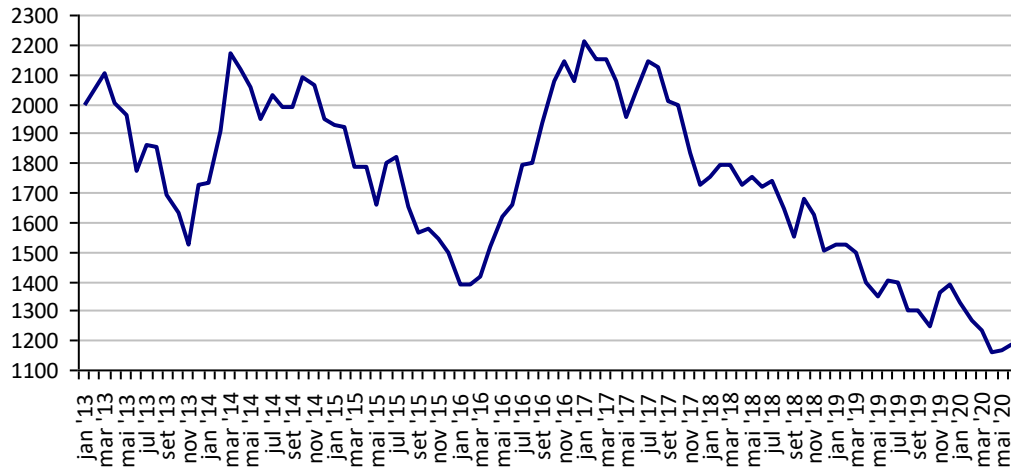
Fonte: Bolsa de Bangkok

**Preços médios mensais de Café Arábica - Nova Iorque - 1ª entrega
(US\$/libra-peso)**



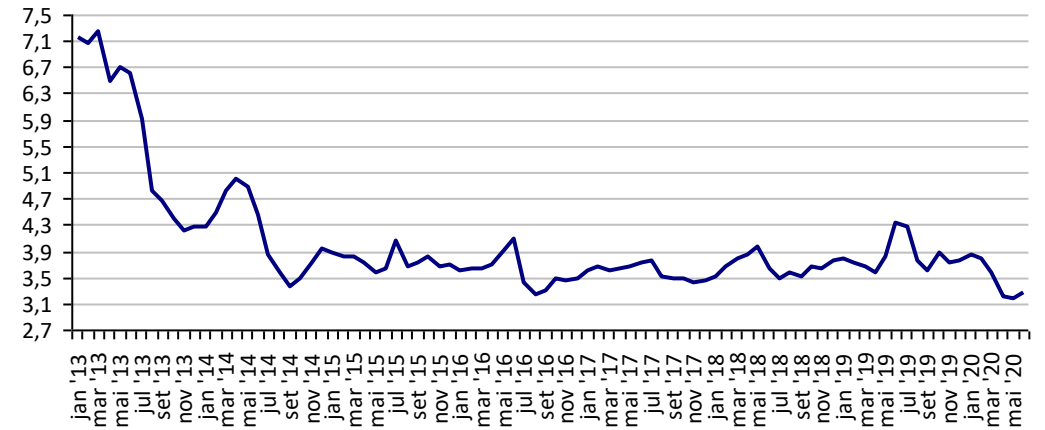
Fonte: Bolsa de Nova Iorque

Preços médios mensais de Café Robusta - Londres (US\$/t)



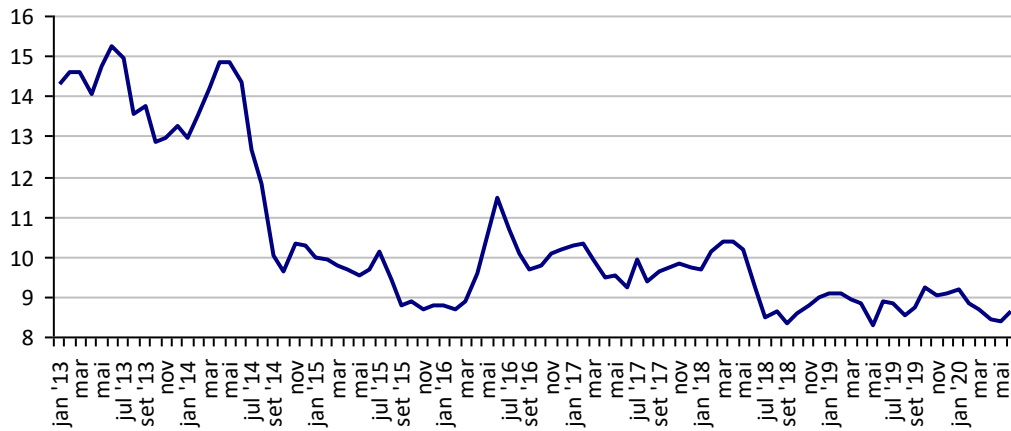
Fonte: ICE Futures Europe

Preços médios mensais de Milho - Chicago - 1ª entrega (US\$/bushell)



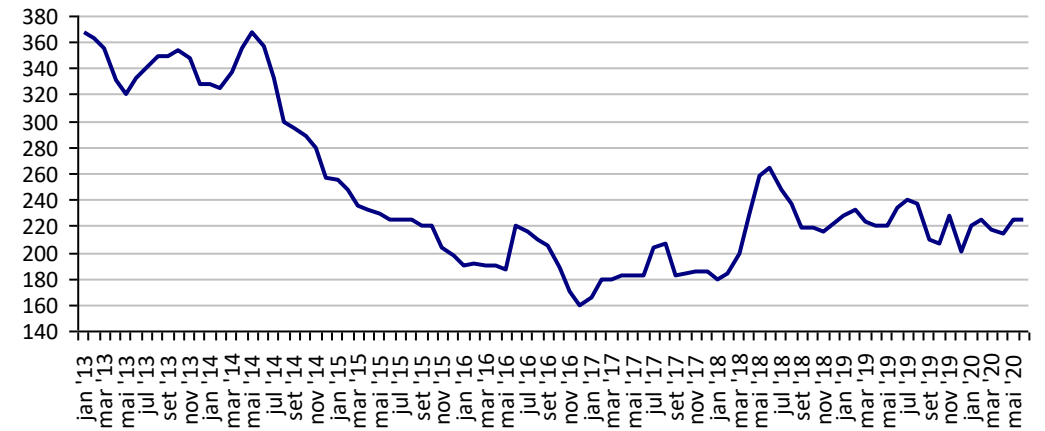
Fonte: CBOT

Preços médios mensais de Soja em grãos - Chicago - 1ª entrega (US\$/bushell)



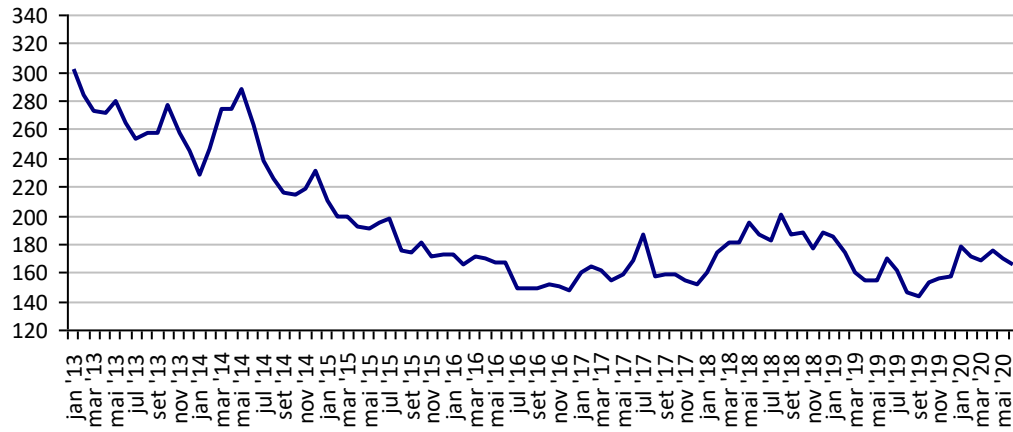
Fonte: CBOT

Preços médios mensais de Trigo em grãos - Argentina (US\$/t)



Fonte: CMA

**Preços médios mensais de Trigo em grãos HRW - Kansas
 (US\$/t)**



Fonte: Bolsa de Kansas

PREÇOS AGROPECUÁRIOS - COTAÇÕES PRINCIPAIS MOEDAS

PRODUTOS	UF/PRAÇA	UNIDADE	COTAÇÕES		VARIAÇÕES					
			19/06/2020	18/06/2020	DIÁRIA %	07 DIAS %	30 DIAS %	06 MESES %	12 MESES %	24 MESES %
Taxa de cambio (R\$)	Brasil	US\$	5,35	5,35	0,00	6,14	-6,15	31,18	39,76	43,21
	Brasil	Peso Argentina	0,08	0,08	-0,13	5,49	-8,57	12,45	-14,21	-43,13
	Brasil	Libra Esterlina	6,61	6,65	-0,55	4,74	-5,34	25,43	36,00	33,97
	Brasil	Euro	5,98	6,00	-0,24	5,56	-4,36	32,39	38,05	38,23
Índice de Commodities Agrícola - (IC-Br)			254,25	254,25	0,00	0,00	0,00	15,37	33,93	31,75

Fonte: Banco Central do Brasil

Índice de Commodities Agrícola - Brasil Agropecuária
(IC-Br)

