

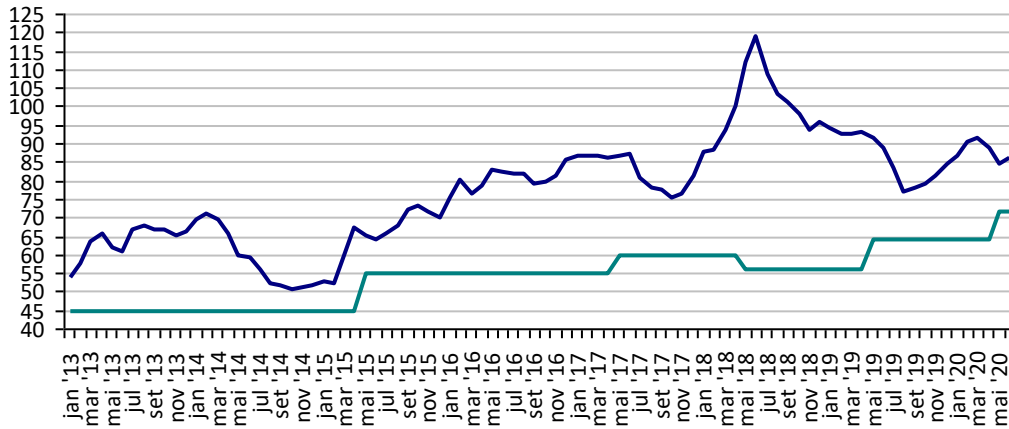
## PREÇOS AGROPECUÁRIOS - MERCADO INTERNO - CMA

PRODUTOS	UF/PRAÇA	UNIDADE	COTAÇÕES		VARIAÇÕES					
			12/06/2020	10/06/2020	DIÁRIA %	07 DIAS %	30 DIAS %	06 MESES %	12 MESES %	24 MESES %
Algodão Pluma	Rondonópolis-MT	R\$/@	86,69	86,37	0,4	0,8	3,3	1,9	-3,5	-27,7
Arroz Casca	Cachoeira do Sul-RS	R\$/50Kg	61,35	61,55	-0,3	-0,8	3,0	29,6	40,1	60,4
Boi Gordo	Barra do Garça-MT	R\$/@	175,00	175,00	0,0	0,6	1,7	-4,9	26,8	33,6
Feijão Cores	Apucarana-PR	R\$/60Kg	310,00	310,00	0,0	0,0	8,8	26,5	106,7	210,0
Frango	SC	R\$/Kg	2,80	2,80	0,0	6,9	7,7	12,4	12,0	-5,1
Milho	Cascavel-PR	R\$/60Kg	42,00	42,00	0,0	0,0	-12,5	-2,3	31,3	7,7
Soja	Cascavel-PR	R\$/60Kg	102,00	98,50	3,6	3,0	-5,6	20,7	33,3	36,0
Suino	Chapecó-SC	R\$/@18,75kg	78,75	78,75	0,0	0,0	0,0	-2,3	16,7	50,0
Trigo	Cascavel-PR	R\$/t	1.250,00	1.250,00	0,0	0,0	0,0	38,9	38,9	25,0

Fonte: CMA

**Preços médios mensais de Algodão em pluma - Rondonópolis-MT (R\$/@)**

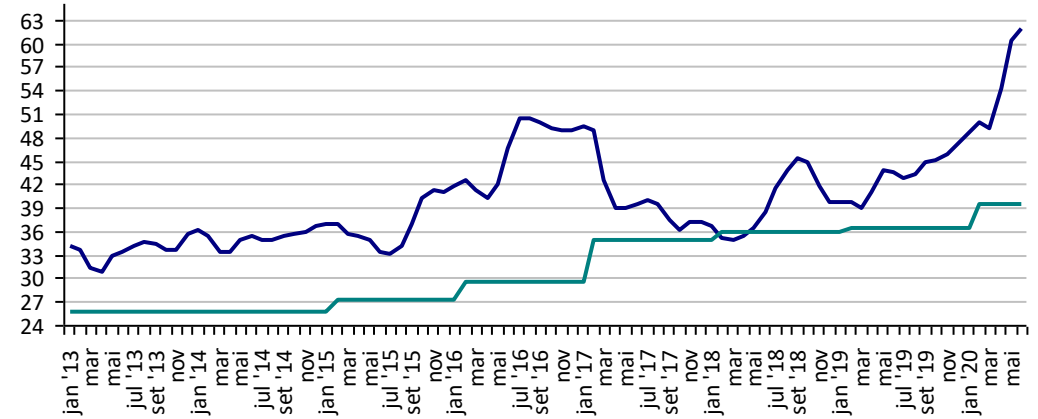
Preço Mínimo: 72



Fonte: CMA

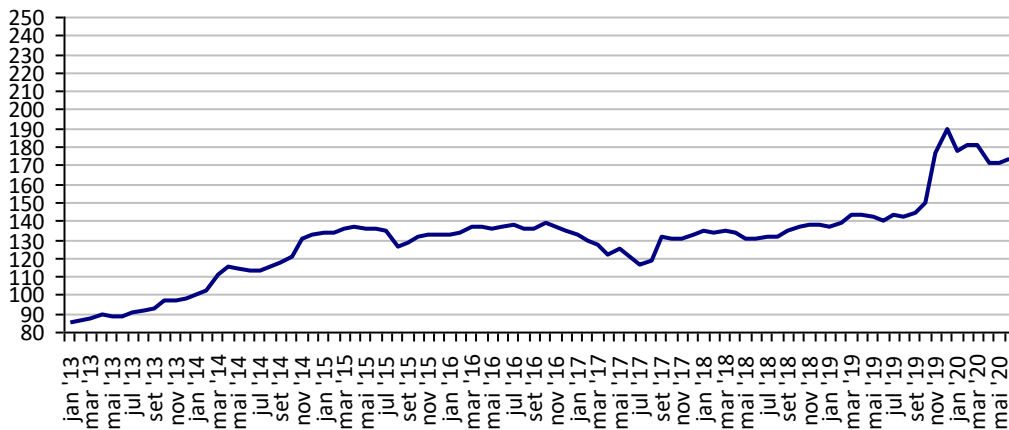
**Preços médios mensais de Arroz em casca - Cachoeira do Sul-RS (R\$/50kg)**

Preço Mínimo: 39,63



Fonte: CMA

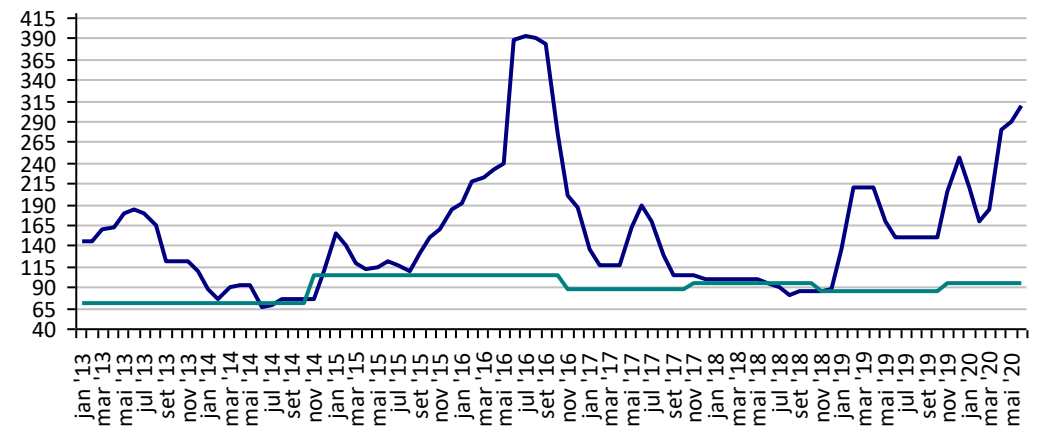
**Preços médios mensais de Boi gordo - Barra do Garça-MT (R\$/@)**



Fonte: CMA

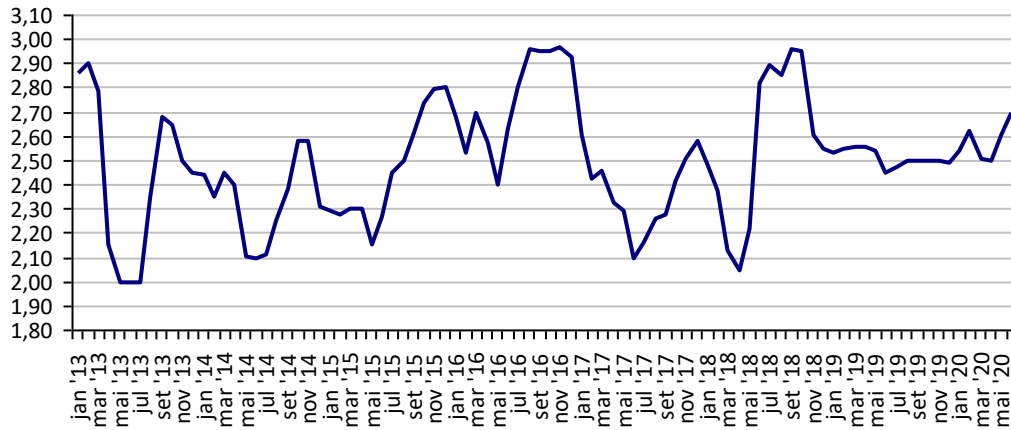
**Preços médios mensais de Feijão cores - Apucarana - PR (R\$/60kg)**

Preço Mínimo: 94,2



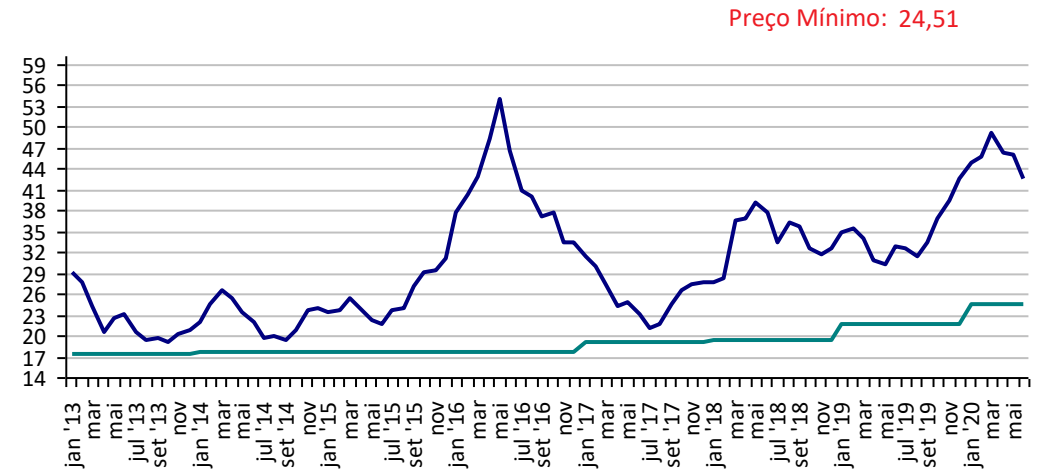
Fonte: CMA

**Preços médios mensais de Frango vivo - Santa Catarina**  
(R\$/kg)



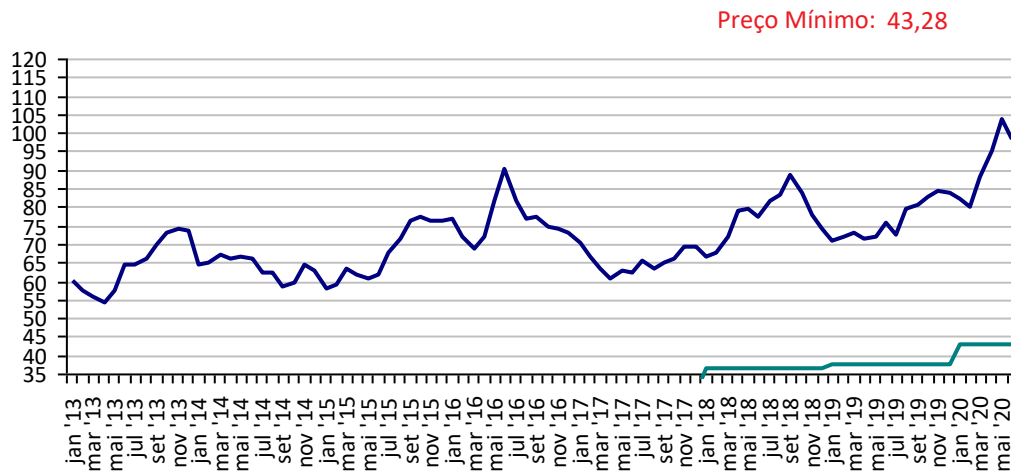
Fonte: CMA

**Preços médios mensais de Milho em grãos - Cascavel-PR**  
(R\$/60kg)



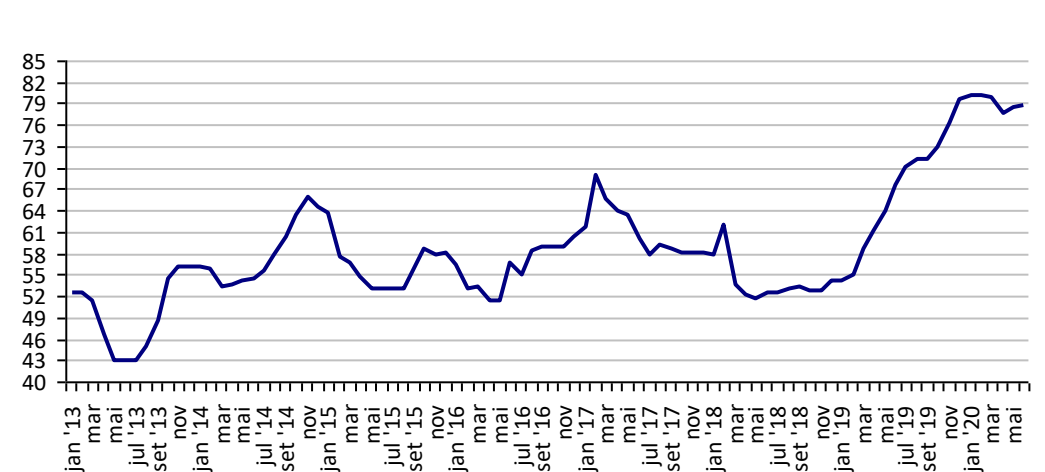
Fonte: CMA

**Preços médios mensais de Soja em grãos - Cascavel-PR**  
(R\$/60kg)



Fonte: CMA

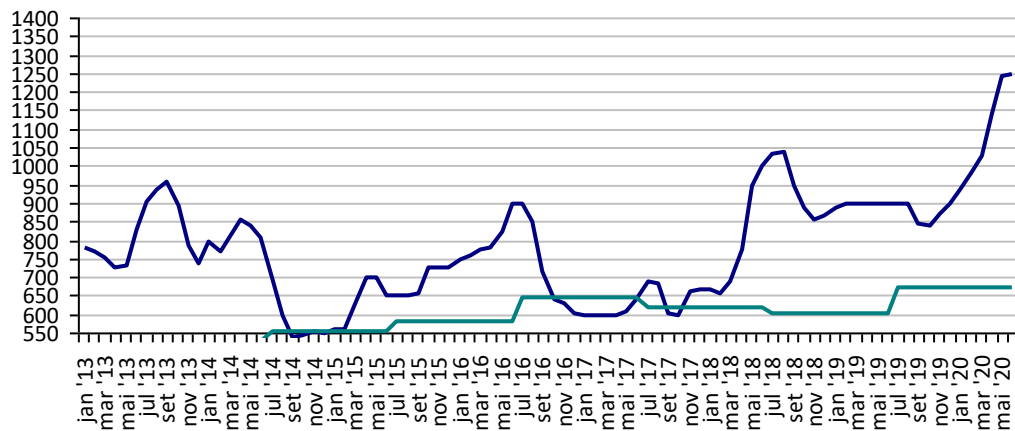
**Preços médios mensais de Suíno vivo - Chapecó-SC**  
(R\$/@ de 18,75kg)



Fonte: CMA

### Preços médios mensais de Trigo em grãos - Cascavel - PR (R\$/tonelada)

Preço Mínimo: 676,17



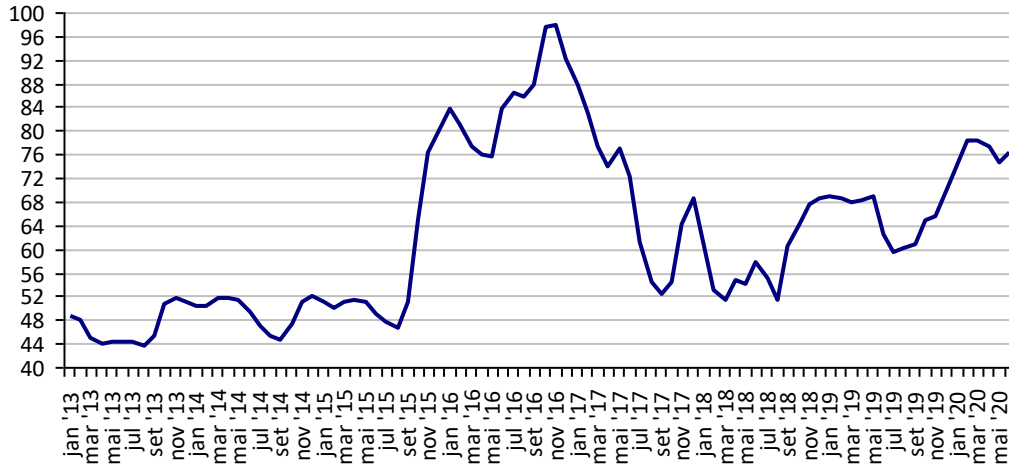
Fonte: CMA

## PREÇOS AGROPECUÁRIOS - MERCADO INTERNO - CEPEA

PRODUTOS	UF/PRAÇA	UNIDADE	COTAÇÕES		VARIAÇÕES					
			12/06/2020	10/06/2020	DIÁRIA %	07 DIAS %	30 DIAS %	06 MESES %	12 MESES %	24 MESES %
Açúcar Cristal	SP	R\$/50Kg	76,32	76,32	-0,4	-1,3	2,4	8,1	22,3	31,6
Algodão Pluma	SP	R\$/@	271,13	270,72	0,2	0,5	5,0	1,5	-2,8	-28,0
Arroz Casca	RS	R\$/50Kg	60,93	61,41	-0,8	-1,3	0,9	27,0	38,6	57,6
Boi Gordo	SP	R\$/@	205,25	206,40	-0,6	1,3	2,7	-7,1	39,2	48,9
Café Arábica	SP	R\$/60Kg	468,75	465,57	0,7	-3,9	-19,6	-18,0	16,2	4,2
Café Robusta	ES	R\$/60Kg	331,52	333,74	-0,7	-1,6	-7,8	4,6	16,0	-0,6
Laranja Pêra	SP	R\$/cx40,8kg	22,79	23,00	-0,9	2,2	-5,0	-22,6	35,6	-7,6
Leite	MG	R\$/Litro	1,39	1,39	0,0	0,0	0,0	-4,4	-14,2	-3,7
Milho Grão	Campinas - SP	R\$/60Kg	46,92	46,81	0,2	-2,7	-7,8	-2,1	25,8	15,3
Soja Grão	Paranaguá - PR	R\$/60Kg	105,74	103,17	2,5	-1,4	-8,3	21,8	29,3	28,0
Trigo Grão	PR	R\$/t	1.236,11	1.237,65	-0,1	-3,1	-1,0	41,5	41,9	18,2

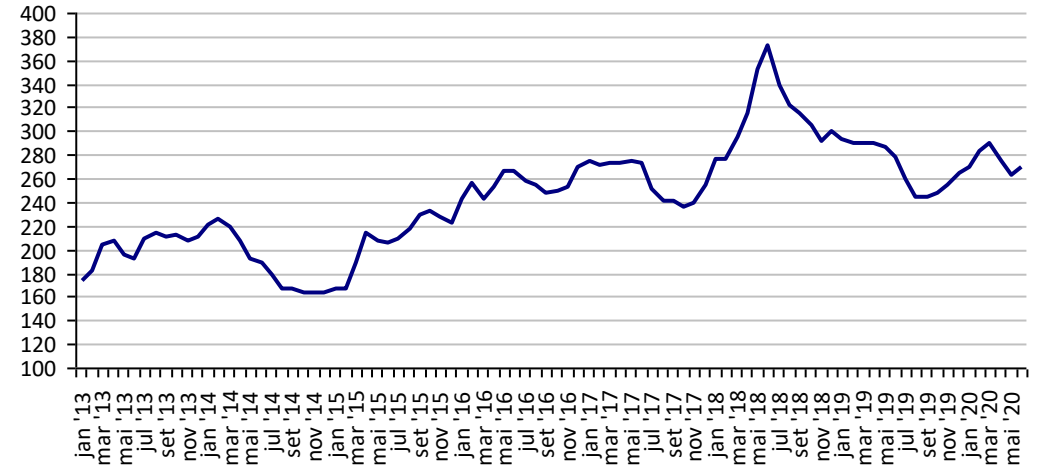
Fonte: CEPEA

**Açúcar Cristal - SP (R\$/50Kg)**



Fonte: CEPEA

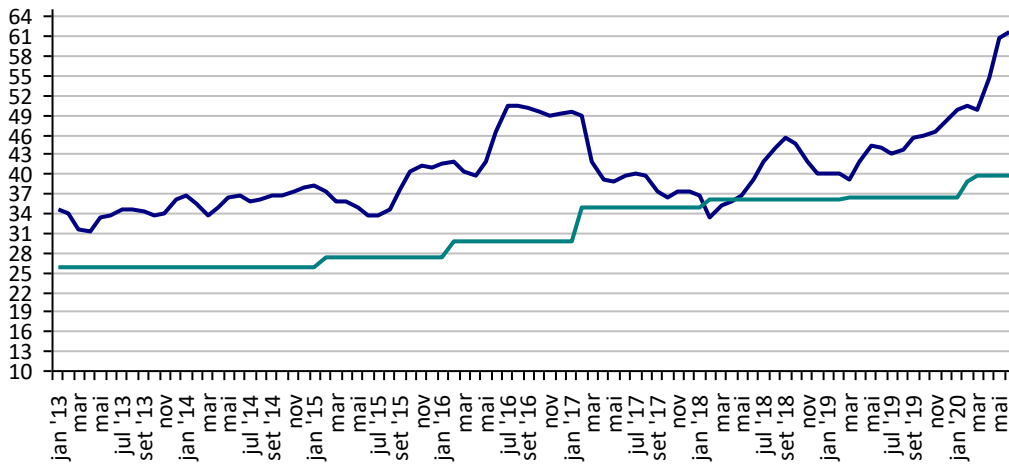
**Algodão em Pluma - SP (R\$/@)**



Fonte: CEPEA

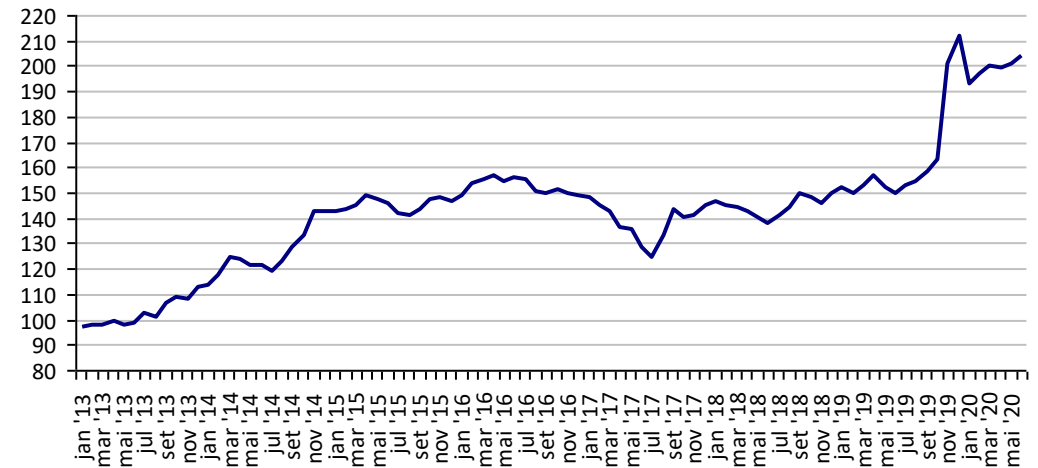
**Arroz em Casca -RS (R\$/50Kg)**

Preço Mínimo: 39,63



Fonte: CEPEA

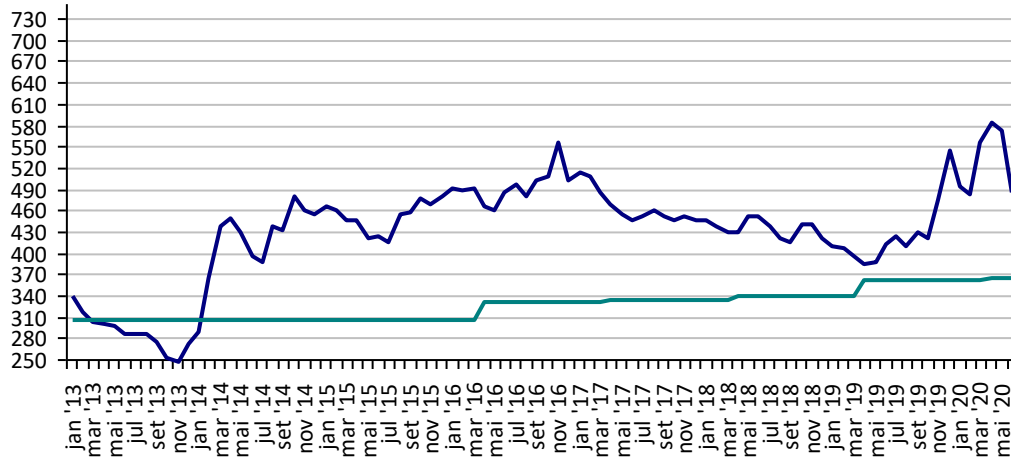
**Boi Gordo - SP (R\$/@)**



Fonte: CEPEA

**Café Arábica - SP (R\$/60Kg)**

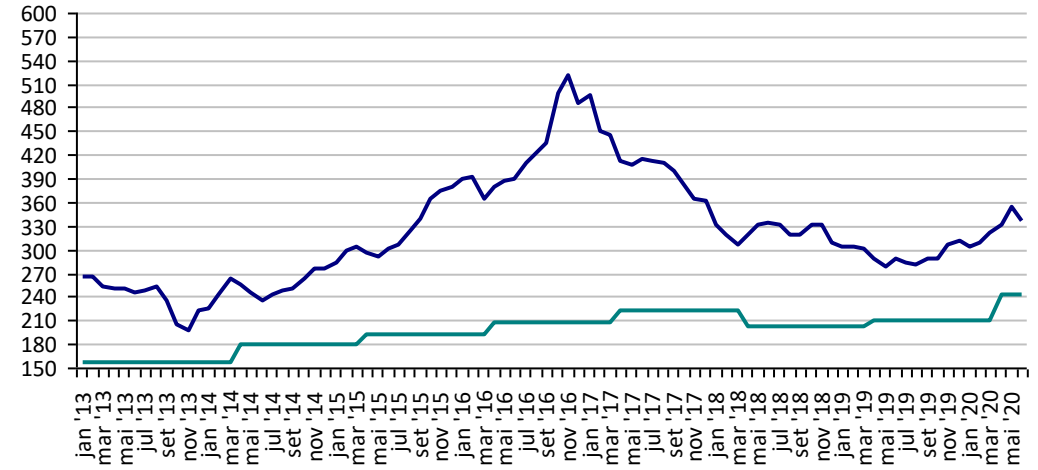
Preço Mínimo: 364,09



Fonte: CEPEA

**Café Robusta - ES (R\$/60Kg)**

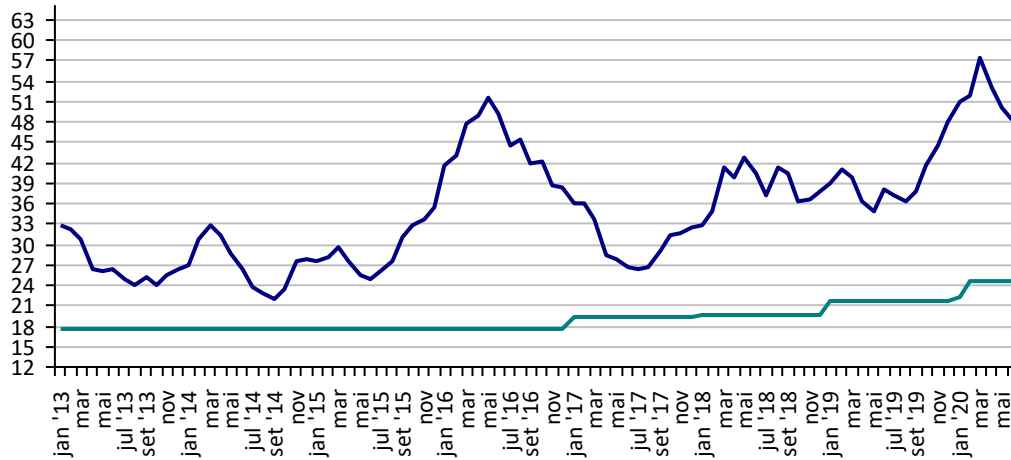
Preço Mínimo: 242,31



Fonte: CEPEA

**Milho Campinas - SP (R\$/60Kg)**

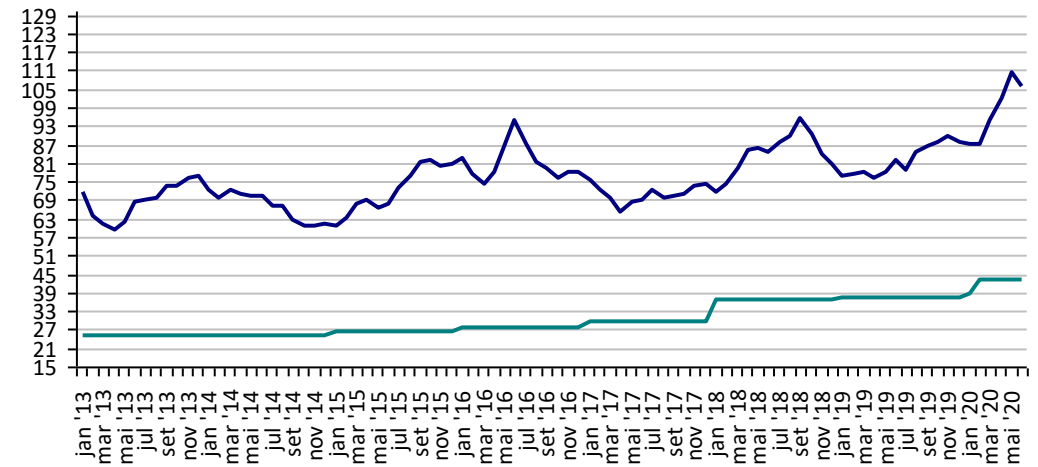
Preço Mínimo: 24,51



Fonte: CEPEA

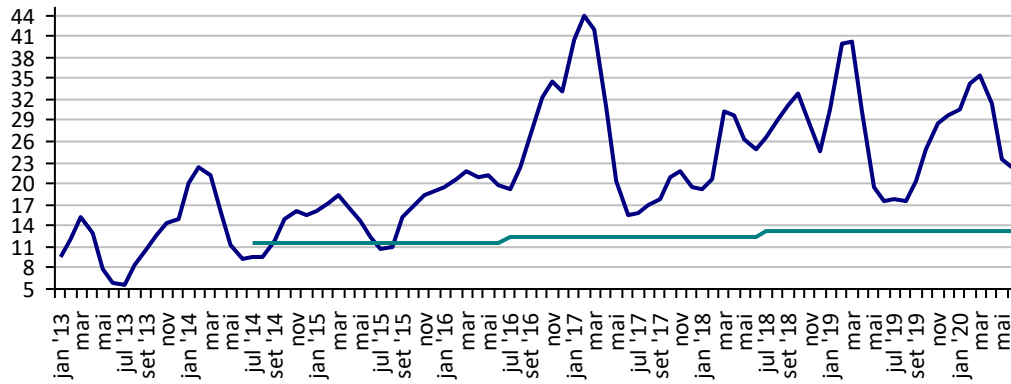
**Soja Paranaguá - PR (R\$/60Kg)**

Preço Mínimo: 43,28



Fonte: CEPEA

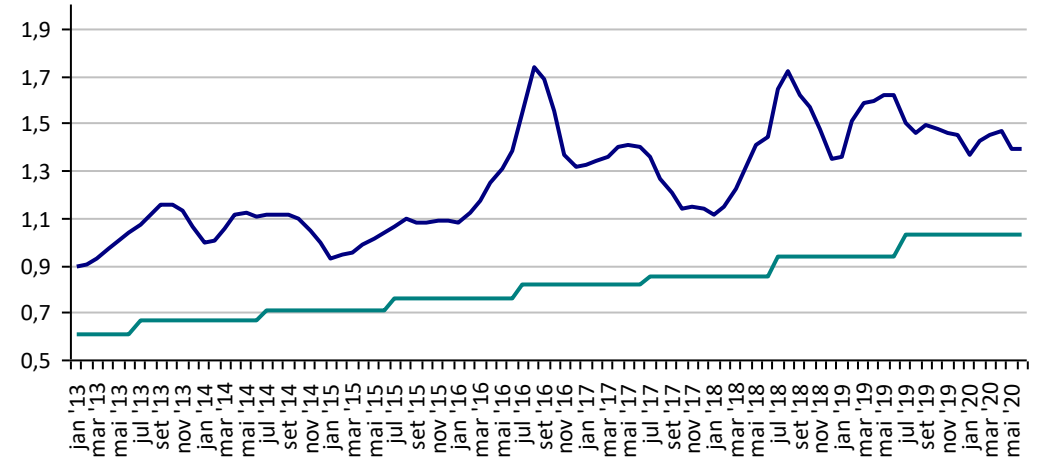
**Preços Médios Mensais de Laranja Pêra - Arvore – Mercado –  
Bebedouro-SP (R\$/cx 40,8kg) Preço Mínimo: 13,2**



Fonte: CEPEA

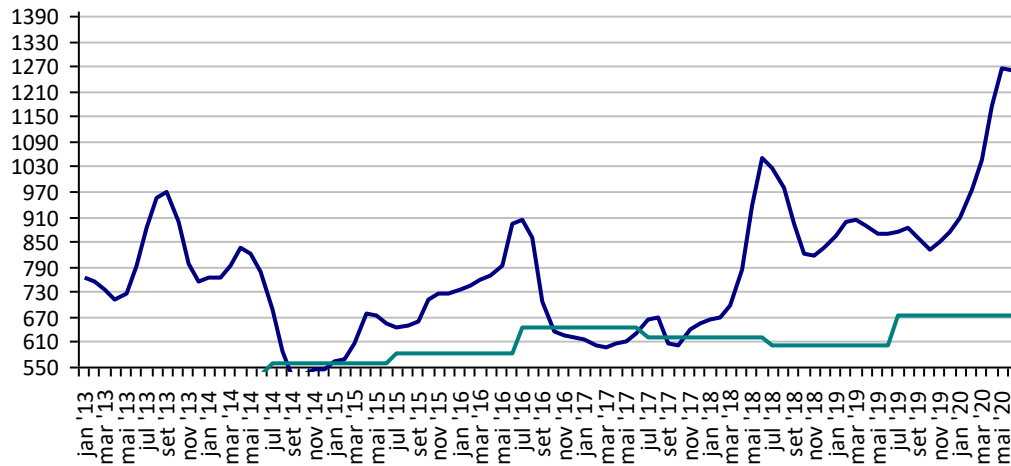
**Leite - MG (R\$/Litro)**

Preço Mínimo: 1,03



Fonte: CEPEA

**Trigo - PR (R\$/t) Preço Mínimo: 676,17**



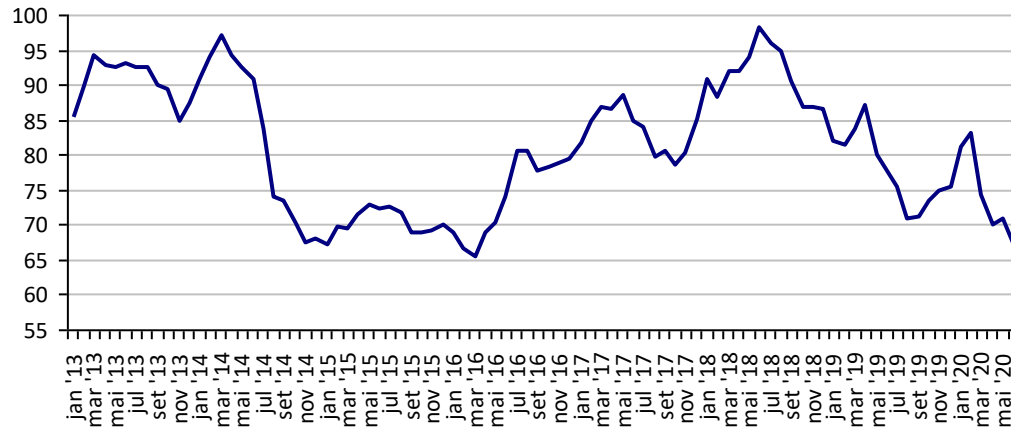
Fonte: CEPEA



## PREÇOS AGROPECUÁRIOS - MERCADO EXTERNO

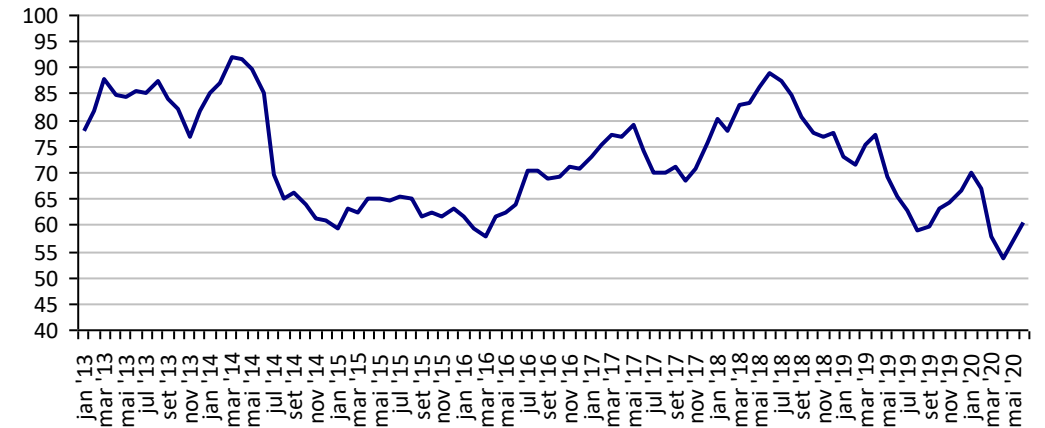
PRODUTOS	UF/PRAÇA	UNIDADE	COTAÇÕES		VARIAÇÕES					
			12/06/2020	10/06/2020	DIÁRIA %	07 DIAS %	30 DIAS %	06 MESES %	12 MESES %	24 MESES %
Algodão Pluma	New York	US\$/Lb	59,84	60,51	-1,1	-3,2	4,1	-10,6	-10,5	-36,2
Algodão Pluma	Liverpool A	US\$/Lb	67,95	68,20	-0,4	0,1	-4,9	-11,1	-11,2	-33,0
Arroz Casca	Bangkok	US\$/t	545,00	545,00	0,0	4,6	6,0	23,9	25,9	17,7
Café	New York	US\$/Lb	95,20	97,75	-2,6	-3,7	-8,1	-29,9	-2,2	-18,2
Café	Londres	US\$/t	1.181,00	1.224,00	-3,5	-4,2	5,4	-18,6	-14,7	-30,8
Milho	Chicago	US\$/bs	3,30	3,26	1,1	-0,4	3,0	-14,9	-25,3	-12,2
Soja	Chicago	US\$/bs	8,71	8,65	0,7	0,4	4,2	-4,5	-1,9	-6,9
Trigo	Argentina	US\$/t	225,00	225,00	0,0	0,0	0,0	12,5	-2,2	-15,1
Trigo	Kansas	US\$/t	164,80	168,11	-2,0	-2,8	-2,1	2,6	-4,2	-16,8

**Preços médios mensais de Algodão em pluma - Liverpool A  
(US\$ cents/Libra)**



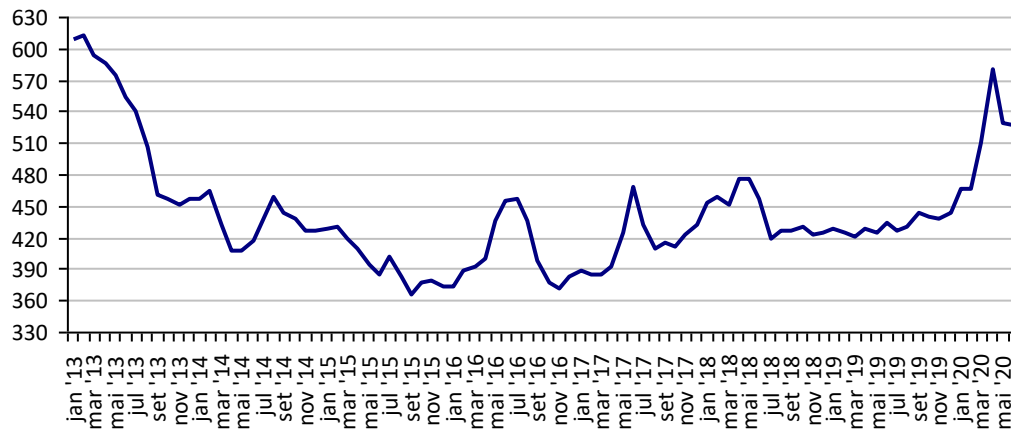
Fonte: Liverpool

**Preços médios mensais de Algodão em pluma - NY  
(US\$ cents/£)**



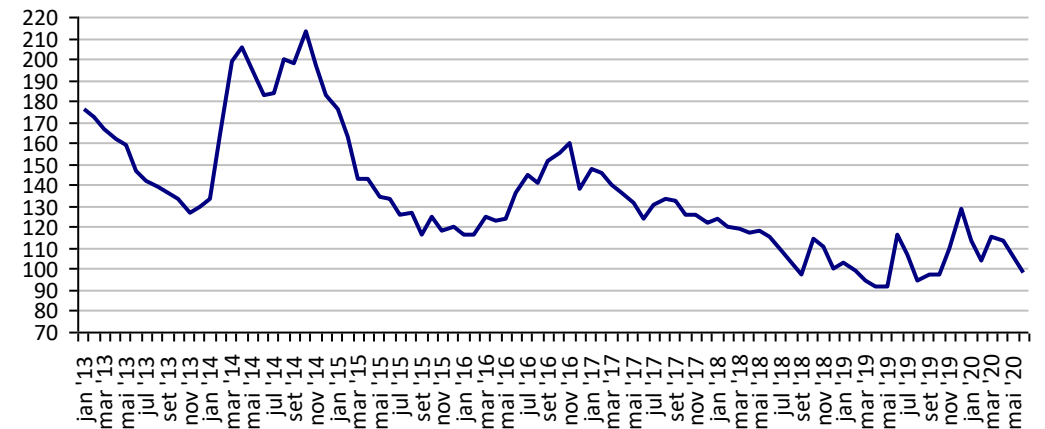
Fonte: Bolsa de Nava Iorque

**Preços médios mensais de Arroz 100% inteiro - Bangkok  
(US\$/Tonelada)**



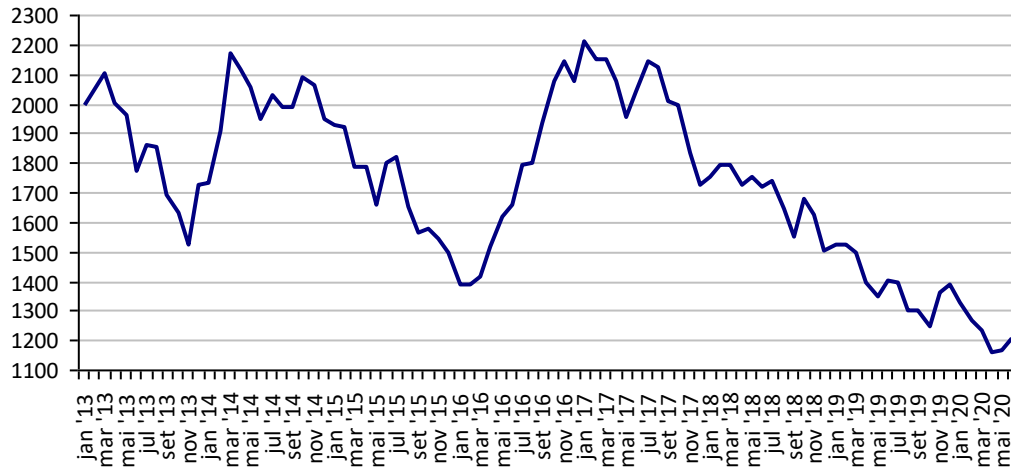
Fonte: Bolsa de Bangkok

**Preços médios mensais de Café Arábica - Nova Iorque - 1ª entrega  
(US\$/libra-peso)**



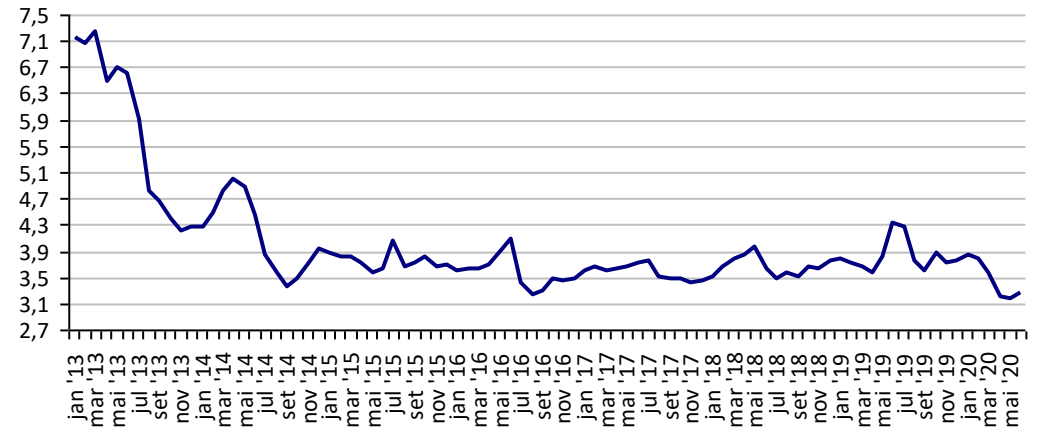
Fonte: Bolsa de Nova Iorque

**Preços médios mensais de Café Robusta - Londres (US\$/t)**



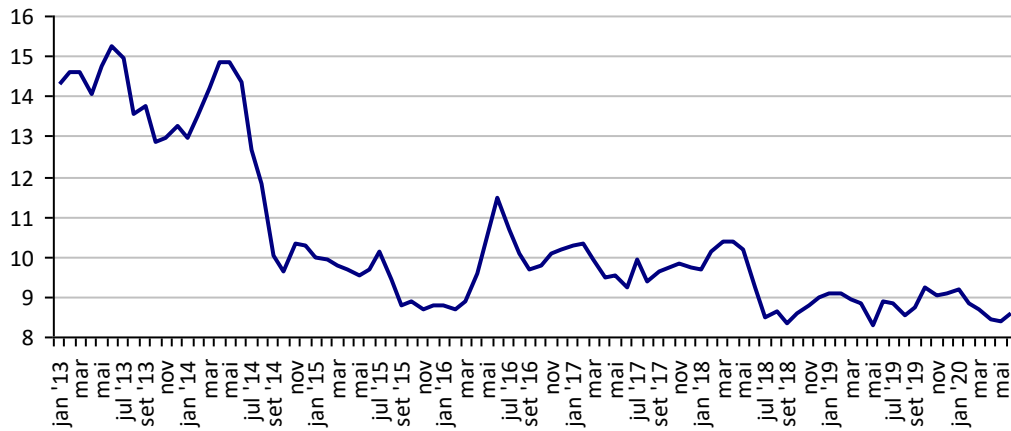
Fonte: ICE Futures Europe

**Preços médios mensais de Milho - Chicago - 1ª entrega (US\$/bushell)**



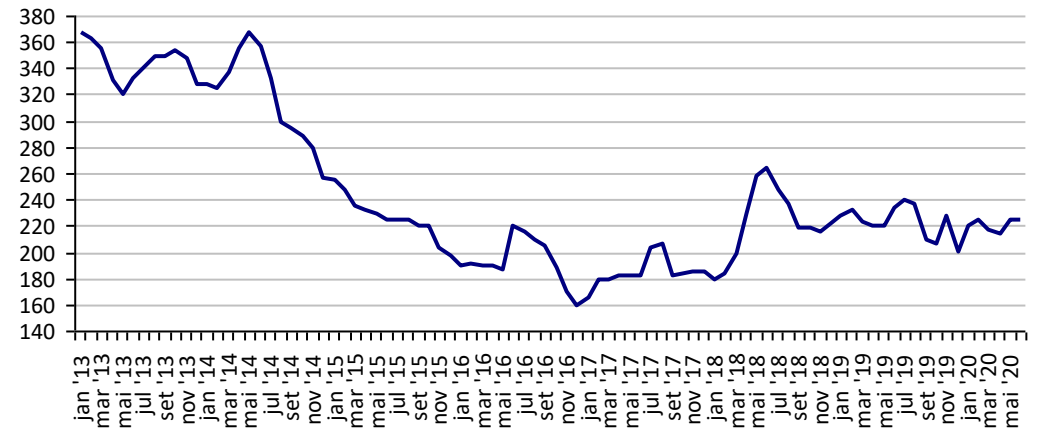
Fonte: CBOT

**Preços médios mensais de Soja em grãos - Chicago - 1ª entrega (US\$/bushell)**



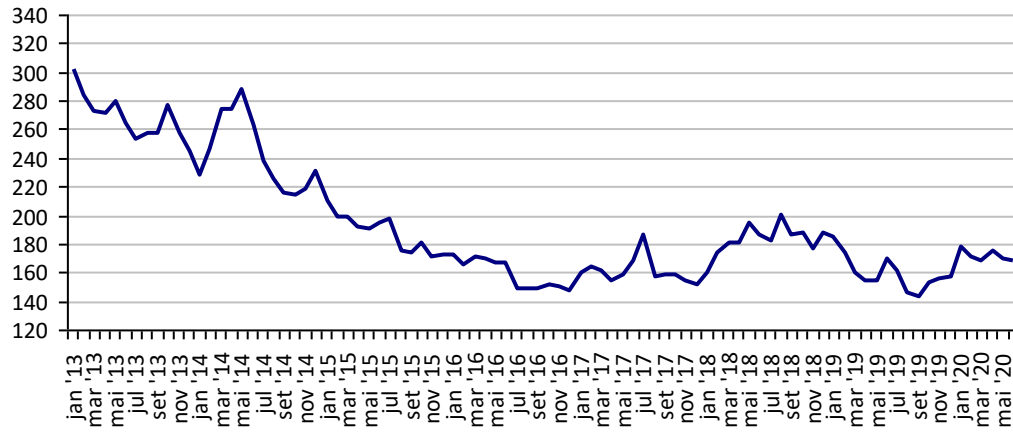
Fonte: CBOT

**Preços médios mensais de Trigo em grãos - Argentina (US\$/t)**



Fonte: CMA

**Preços médios mensais de Trigo em grãos HRW - Kansas**  
**(US\$/t)**



Fonte: Bolsa de Kansas

## PREÇOS AGROPECUÁRIOS - COTAÇÕES PRINCIPAIS MOEDAS

PRODUTOS	UF/PRAÇA	UNIDADE	COTAÇÕES		VARIACIONES					
			12/06/2020	10/06/2020	DIÁRIA %	07 DIAS %	30 DIAS %	06 MESES %	12 MESES %	24 MESES %
Taxa de cambio (R\$)	Brasil	US\$	5,04	4,89	3,02	1,20	-14,65	23,46	31,08	35,94
	Brasil	Peso Argentina	0,07	0,07	2,85	0,64	-16,94	6,51	-17,65	-49,78
	Brasil	Libra Esterlina	6,31	6,24	1,15	-0,19	-12,56	15,97	29,51	27,29
	Brasil	Euro	5,67	5,55	2,10	0,79	-11,38	24,72	30,80	29,81
Índice de Commodities Agrícola - (IC-Br)			254,25	254,25	0,00	0,00	0,00	15,37	33,93	31,75

Fonte: Banco Central do Brasil

Índice de Commodities Agrícola - Brasil Agropecuária  
(IC-Br)

