

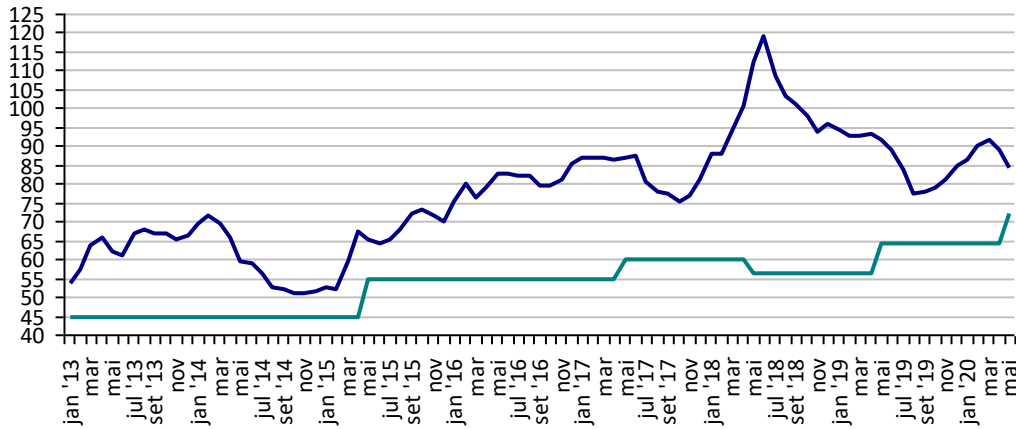
PREÇOS AGROPECUÁRIOS - MERCADO INTERNO - CMA

PRODUTOS	UF/PRAÇA	UNIDADE	COTAÇÕES		VARIAÇÕES					
			22/05/2020	21/05/2020	DIÁRIA %	07 DIAS %	30 DIAS %	06 MESES %	12 MESES %	24 MESES %
Algodão Pluma	Rondonópolis-MT	R\$/@	84,5	84,8	-0,4	0,2	-2,9	2,7	-7,7	-27,2
Arroz Casca	Cachoeira do Sul-RS	R\$/50Kg	62,7	62,4	0,4	3,9	13,5	36,6	42,5	70,9
Boi Gordo	Barra do Garça-MT	R\$/@	172,0	171,0	0,6	0,0	1,2	-11,3	21,1	32,3
Feijão Cores	Apucarana-PR	R\$/60Kg	285,0	285,0	0,0	0,0	0,0	9,6	90,0	185,0
Frango	SC	R\$/Kg	2,6	2,6	0,8	0,8	4,8	5,2	2,3	11,5
Milho	Cascavel-PR	R\$/60Kg	47,0	47,0	0,0	1,1	6,8	16,0	51,6	17,5
Soja	Cascavel-PR	R\$/60Kg	104,0	103,5	0,5	-3,3	9,5	22,4	38,7	30,0
Suino	Chapecó-SC	R\$/@18,75kg	78,7	78,7	0,0	0,0	2,4	0,0	23,5	53,8
Trigo	Cascavel-PR	R\$/t	1.250,0	1.250,0	0,0	0,0	8,7	38,9	38,9	25,0

Fonte: CMA

Preços médios mensais de Algodão em pluma - Rondonópolis-MT (R\$/@)

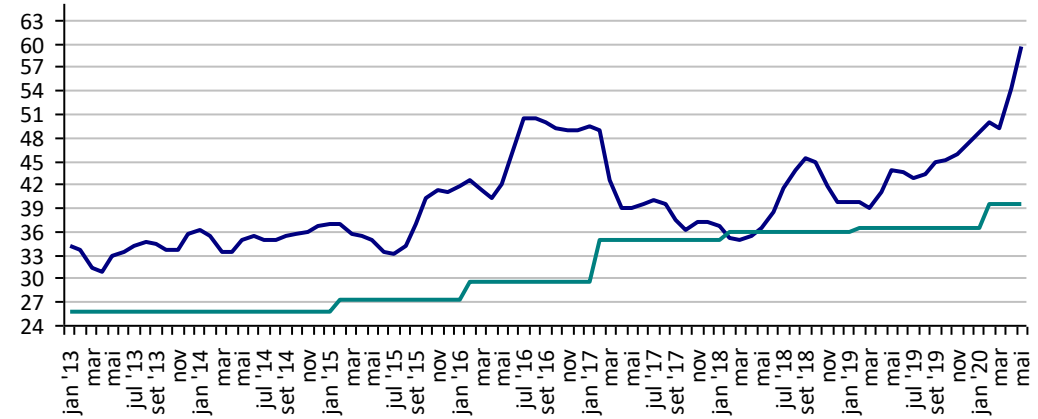
Preço Mínimo: 72



Fonte: CMA

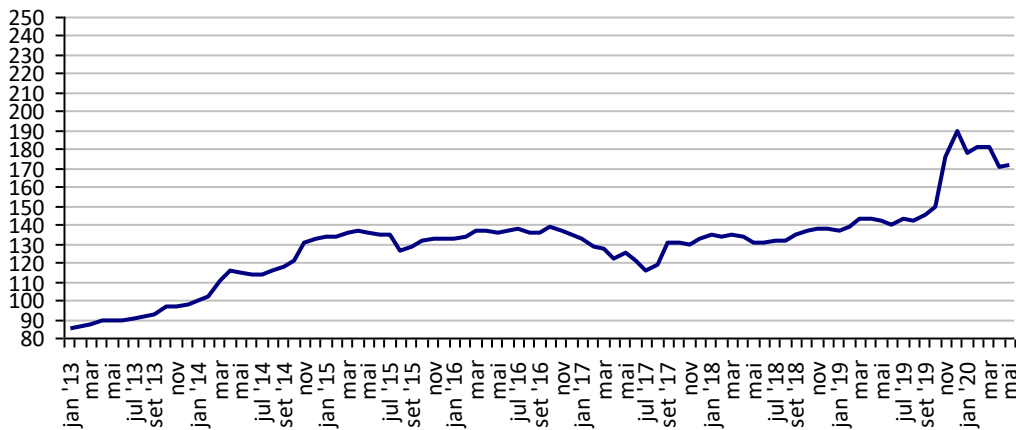
Preços médios mensais de Arroz em casca - Cachoeira do Sul-RS (R\$/50kg)

Preço Mínimo: 39,63



Fonte: CMA

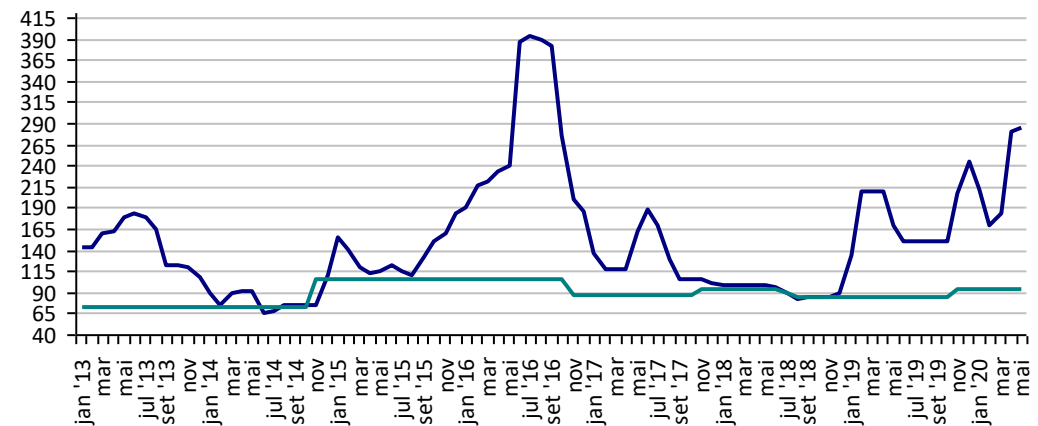
Preços médios mensais de Boi gordo - Barra do Garça-MT (R\$/@)



Fonte: CMA

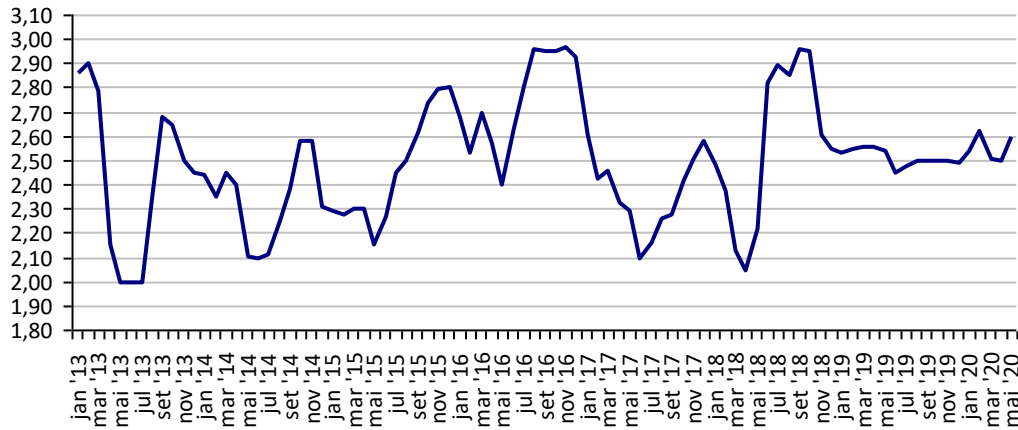
Preços médios mensais de Feijão cores - Apucarana - PR (R\$/60kg)

Preço Mínimo: 94,2



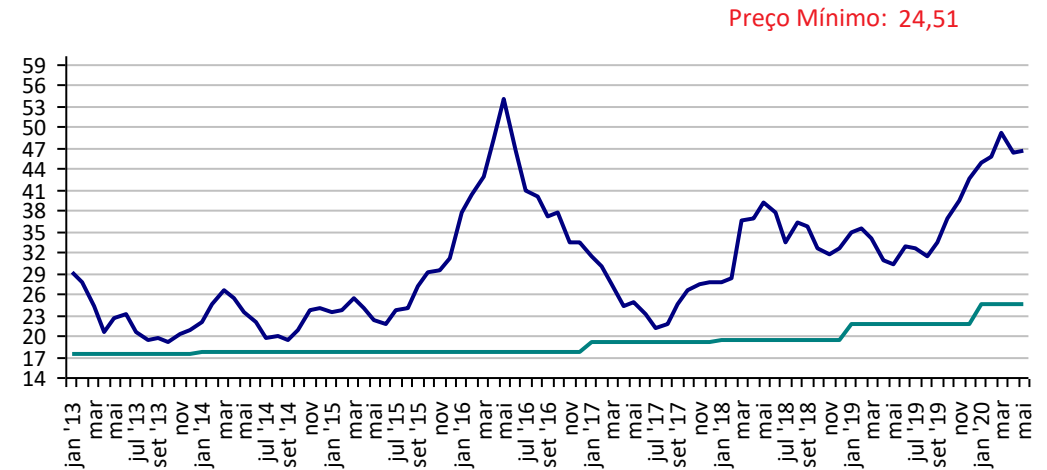
Fonte: CMA

Preços médios mensais de Frango vivo - Santa Catarina (R\$/kg)



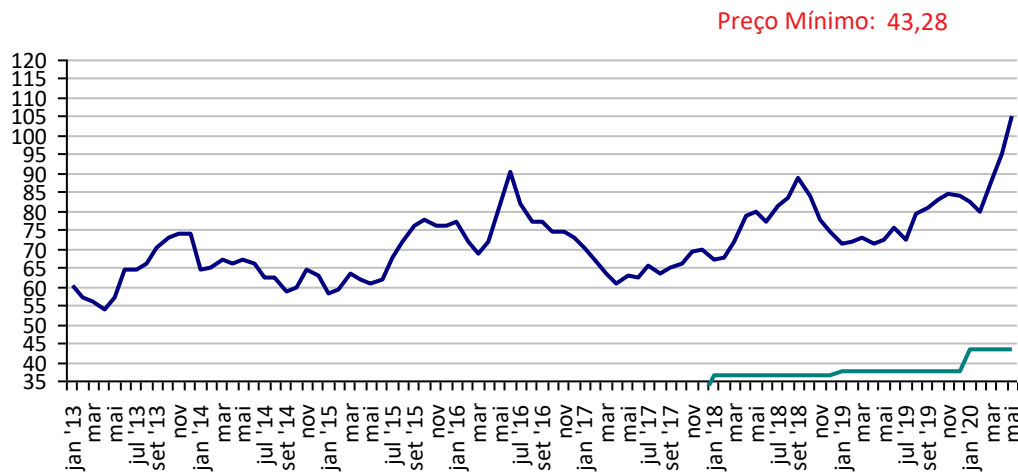
Fonte: CMA

Preços médios mensais de Milho em grãos - Cascavel-PR (R\$/60kg)



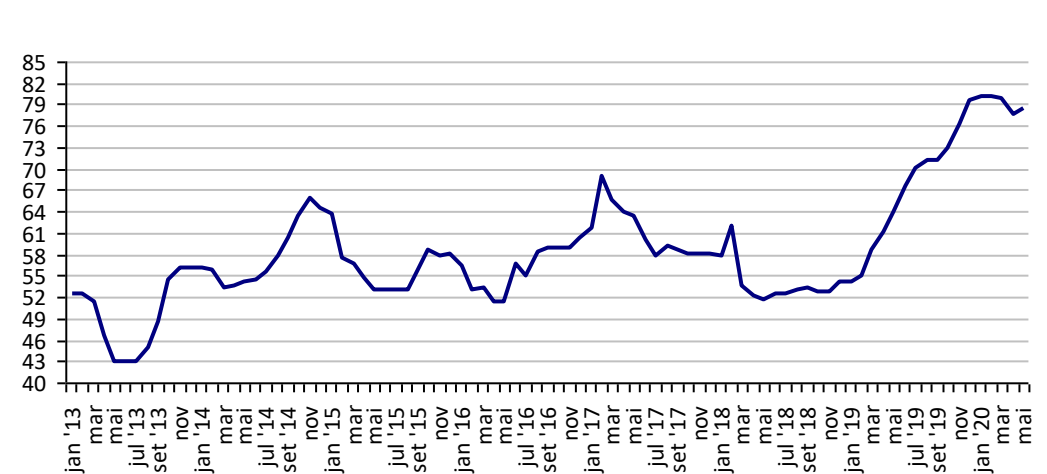
Fonte: CMA

Preços médios mensais de Soja em grãos - Cascavel-PR (R\$/60kg)



Fonte: CMA

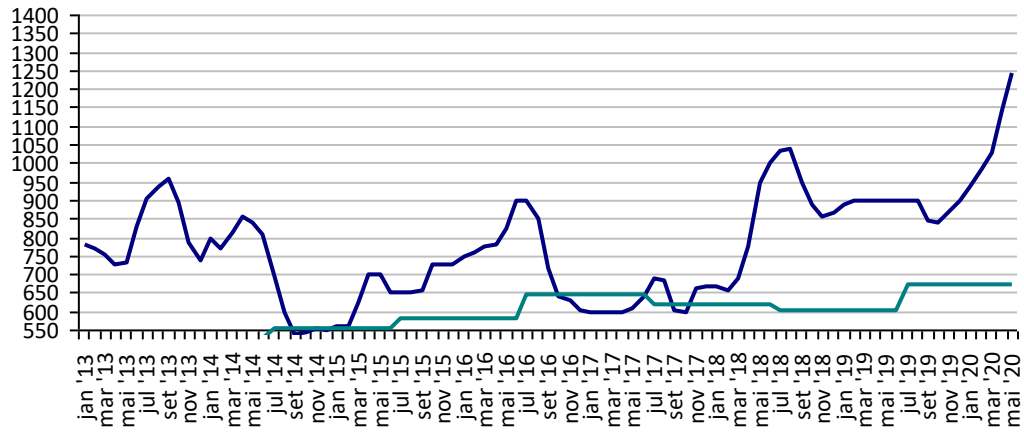
Preços médios mensais de Suíno vivo - Chapecó-SC (R\$/@ de 18,75kg)



Fonte: CMA

Preços médios mensais de Trigo em grãos - Cascavel - PR
(R\$/tonelada)

Preço Mínimo: 676,17



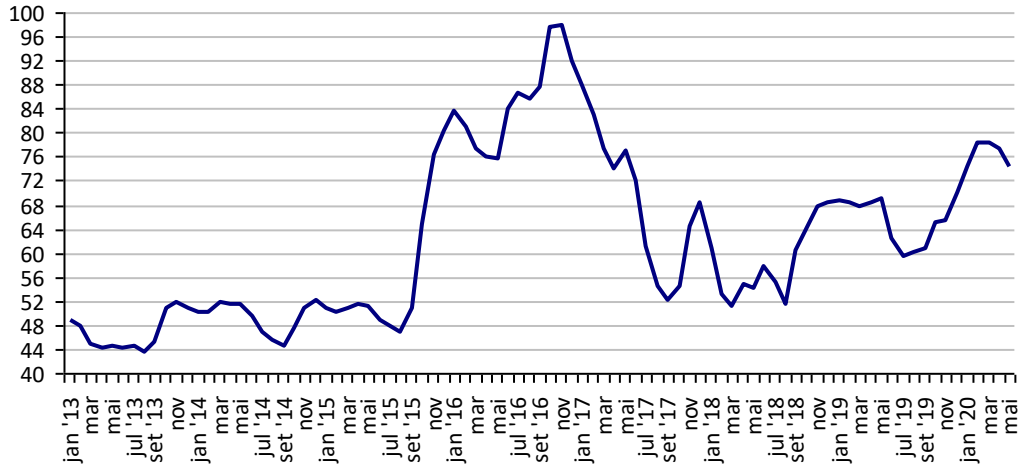
Fonte: CMA

PREÇOS AGROPECUÁRIOS - MERCADO INTERNO - CEPEA

PRODUTOS	UF/PRAÇA	UNIDADE	COTAÇÕES		VARIAÇÕES					
			22/05/2020	21/05/2020	DIÁRIA %	07 DIAS %	30 DIAS %	06 MESES %	12 MESES %	24 MESES %
Açúcar Cristal	SP	R\$/50Kg	74,7	74,7	-0,8	1,2	-3,2	13,8	9,5	39,2
Algodão Pluma	SP	R\$/@	268,4	267,5	0,3	3,0	-0,8	4,6	-5,6	-26,2
Arroz Casca	RS	R\$/50Kg	62,5	62,8	-0,5	3,4	12,5	33,8	41,0	67,1
Boi Gordo	SP	R\$/@	203,6	202,0	0,8	4,4	1,3	-11,2	32,4	46,3
Café Arábica	SP	R\$/60Kg	568,9	575,2	-1,1	-4,2	-2,9	12,8	45,3	25,9
Café Robusta	ES	R\$/60Kg	356,5	356,2	0,1	-1,4	9,3	13,3	25,1	7,6
Laranja Pêra	SP	R\$/cx40,8kg	23,0	24,0	-4,2	-4,2	-25,6	-16,4	24,9	-11,8
Leite	MG	R\$/Litro	1,5	1,5	0,0	0,0	0,0	0,3	-9,5	3,9
Milho Grão	Campinas - SP	R\$/60Kg	50,5	50,5	0,0	-0,2	3,8	6,2	41,6	14,4
Soja Grão	Paranaguá - PR	R\$/60Kg	109,8	111,7	-1,6	-5,2	7,3	21,7	36,5	27,1
Trigo Grão	PR	R\$/t	1.288,2	1.291,4	-0,2	3,2	7,1	48,2	48,2	29,9

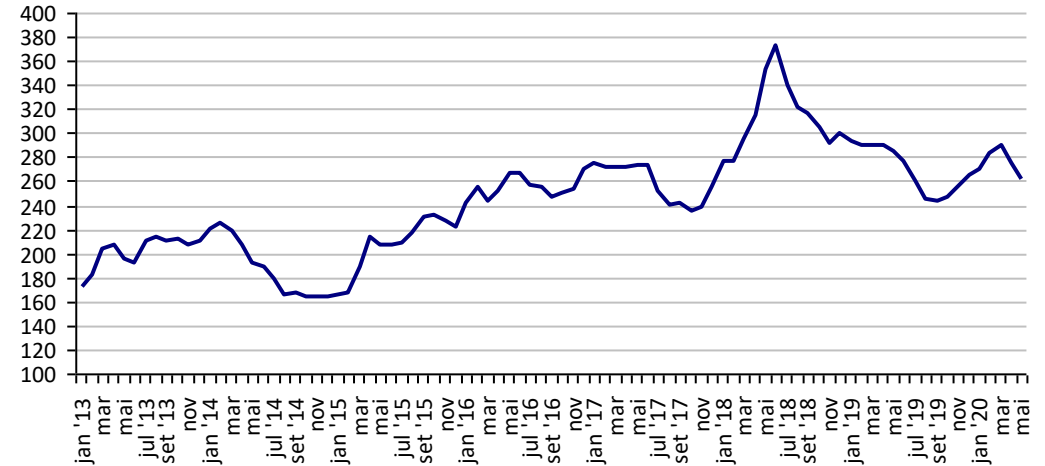
Fonte: CEPEA

Açúcar Cristal - SP (R\$/50Kg)



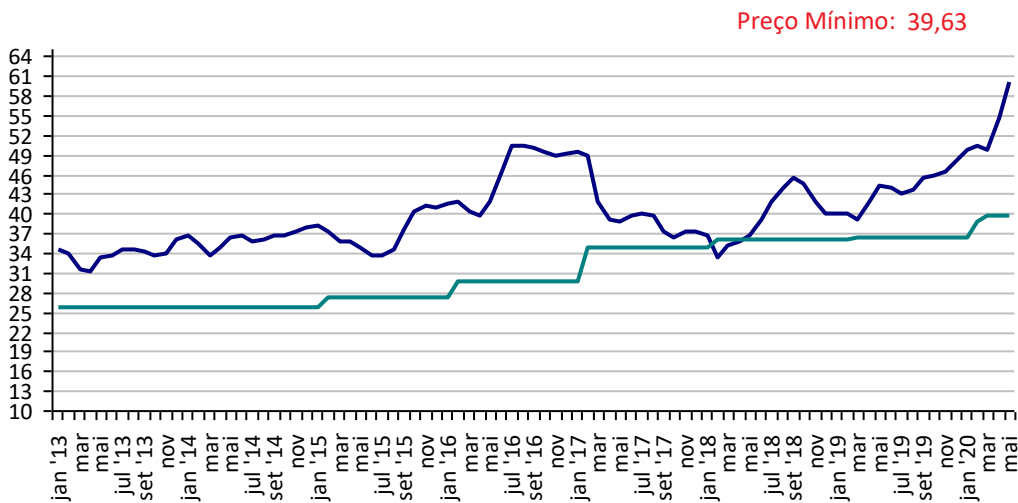
Fonte: CEPEA

Algodão em Pluma - SP (R\$/@)



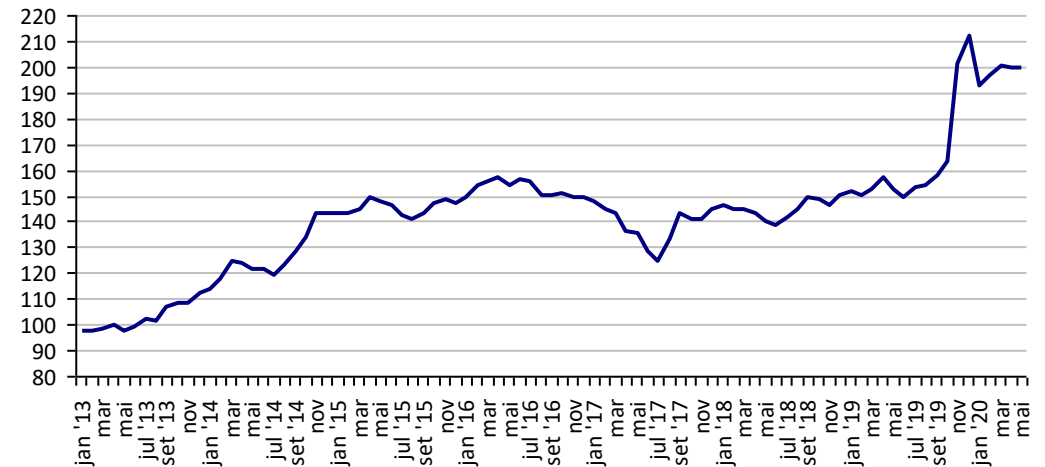
Fonte: CEPEA

Arroz em Casca -RS (R\$/50Kg)



Fonte: CEPEA

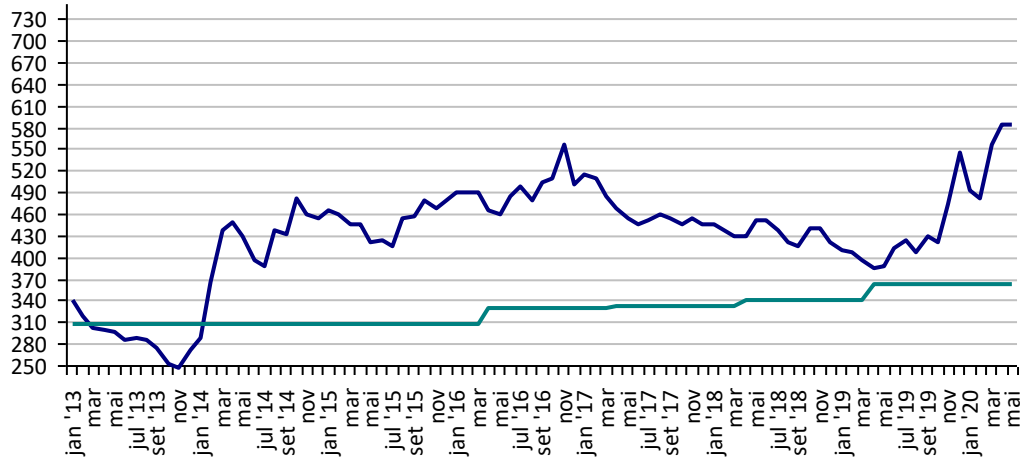
Boi Gordo - SP (R\$/@)



Fonte: CEPEA

Café Arábica - SP (R\$/60Kg)

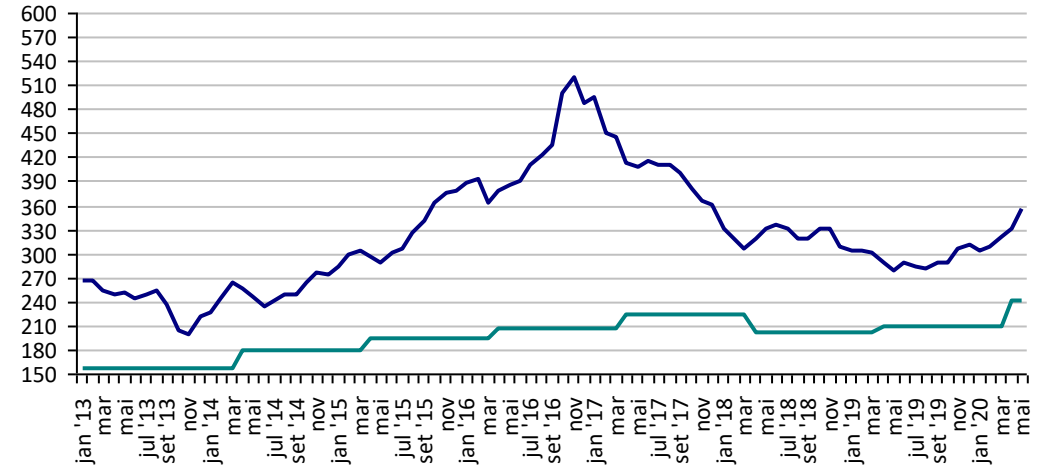
Preço Mínimo: 364,09



Fonte: CEPEA

Café Robusta - ES (R\$/60Kg)

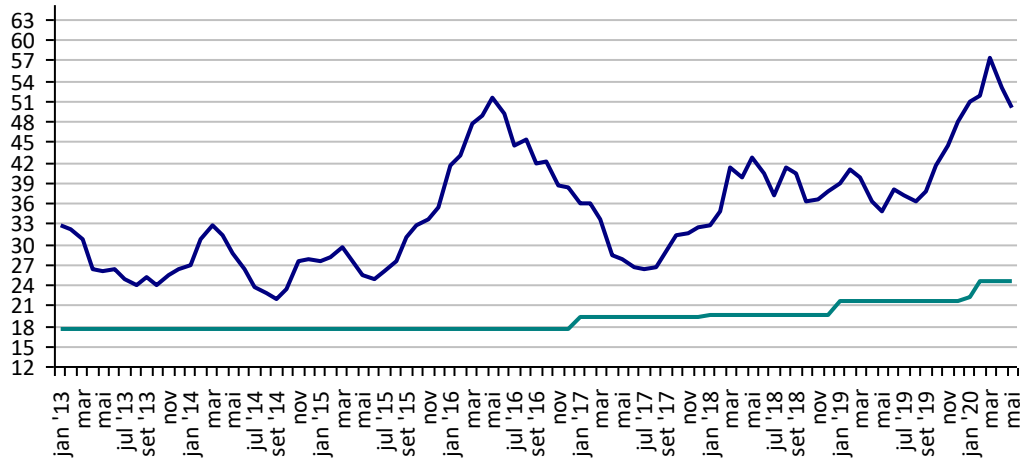
Preço Mínimo: 242,31



Fonte: CEPEA

Milho Campinas - SP (R\$/60Kg)

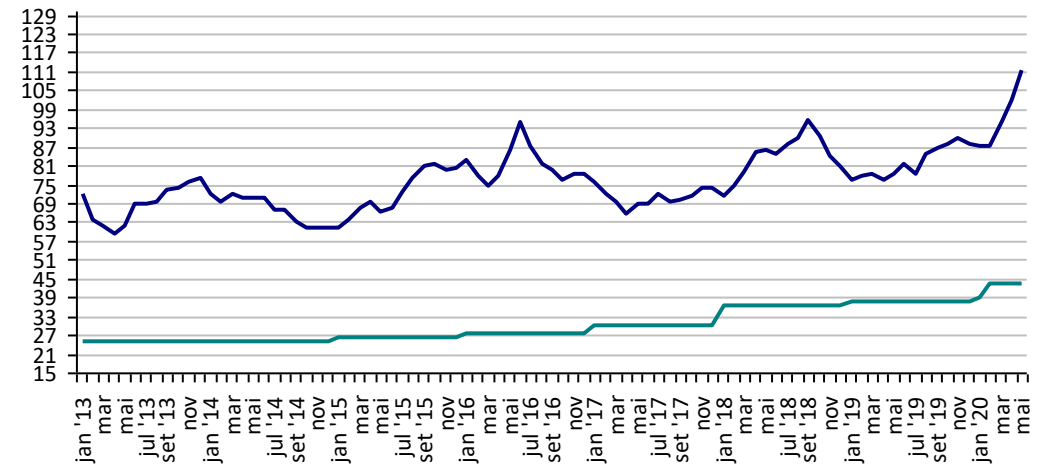
Preço Mínimo: 24,51



Fonte: CEPEA

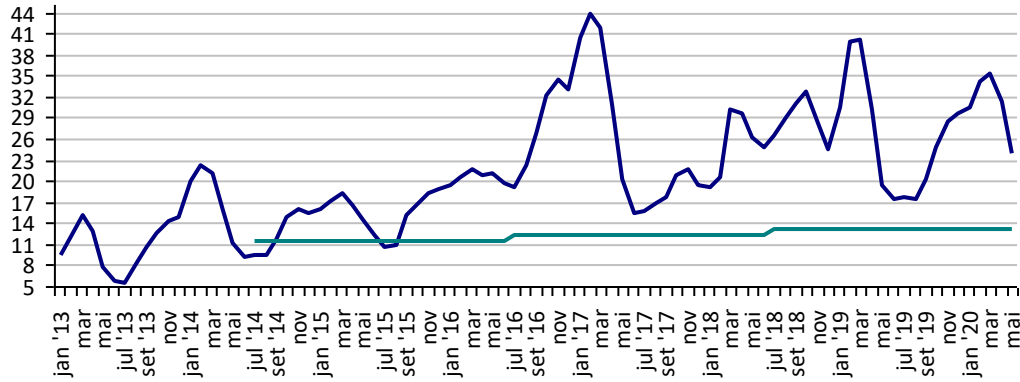
Soja Paranaguá - PR (R\$/60Kg)

Preço Mínimo: 43,28



Fonte: CEPEA

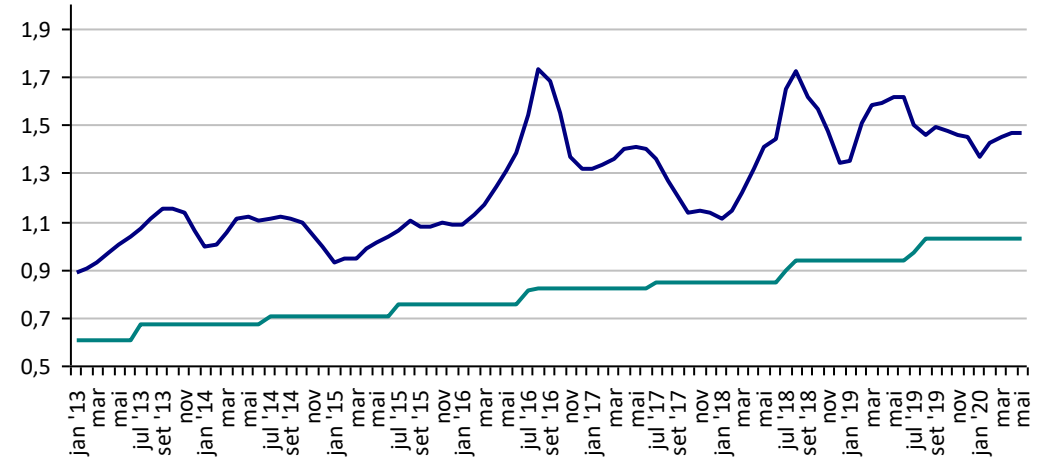
**Preços Médios Mensais de Laranja Pêra - Arvore – Mercado –
Bebedouro-SP (R\$/cx 40,8kg) Preço Mínimo: 13,2**



Fonte: CEPEA

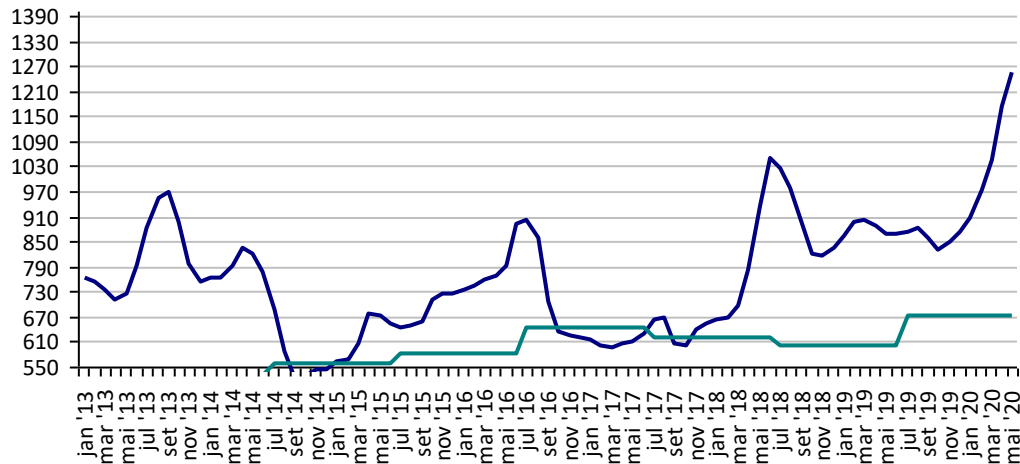
Leite - MG (R\$/Litro)

Preço Mínimo: 1,03



Fonte: CEPEA

Trigo - PR (R\$/t) Preço Mínimo: 676,17

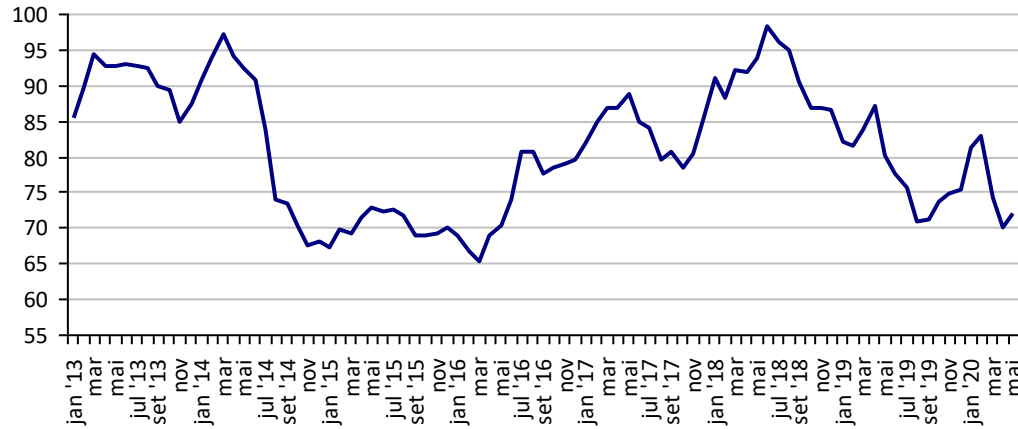


Fonte: CEPEA

PREÇOS AGROPECUÁRIOS - MERCADO EXTERNO

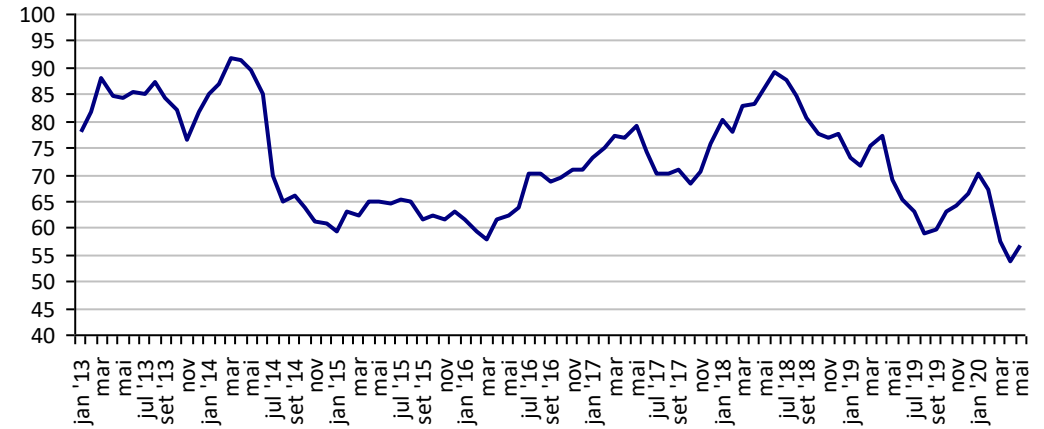
PRODUTOS	UF/PRAÇA	UNIDADE	COTAÇÕES		VARIAÇÕES					
			22/05/2020	21/05/2020	DIÁRIA %	07 DIAS %	30 DIAS %	06 MESES %	12 MESES %	24 MESES %
Algodão Pluma	New York	US\$/Lb	57,6	58,1	-0,8	-1,1	2,4	-12,4	-14,6	-33,8
Algodão Pluma	Liverpool A	US\$/Lb	72,9	73,6	-1,0	2,5	5,9	-0,5	-6,9	-24,0
Arroz Casca	Bangkok	US\$/t	517,0	517,0	0,0	0,6	-9,3	18,0	22,2	8,6
Café	New York	US\$/Lb	103,6	104,8	-1,1	-1,1	-6,3	-12,1	10,8	-13,2
Café	Londres	US\$/t	1.157,0	1.157,0	0,0	0,5	6,7	-18,3	-14,4	-33,0
Milho	Chicago	US\$/bs	3,2	3,2	0,1	-0,4	0,2	-14,2	-18,4	-22,2
Soja	Chicago	US\$/bs	8,3	8,4	-0,2	-0,6	-0,2	-6,6	1,4	-19,8
Trigo	Argentina	US\$/t	225,0	225,0	0,0	0,0	4,7	-2,2	2,3	-15,1
Trigo	Kansas	US\$/t	163,3	167,0	-2,2	-1,7	-9,3	2,1	4,5	-19,4

**Preços médios mensais de Algodão em pluma - Liverpool A
(US\$ cents/Libra)**



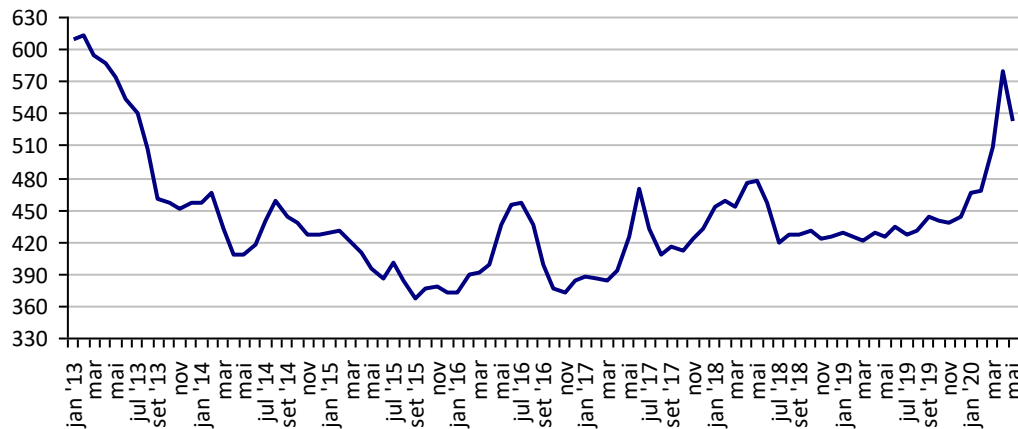
Fonte: Liverpool

**Preços médios mensais de Algodão em pluma - NY
(US\$ cents/£)**



Fonte: Bolsa de Nava lorque

**Preços médios mensais de Arroz 100% inteiro - Bangkok
(US\$/Tonelada)**



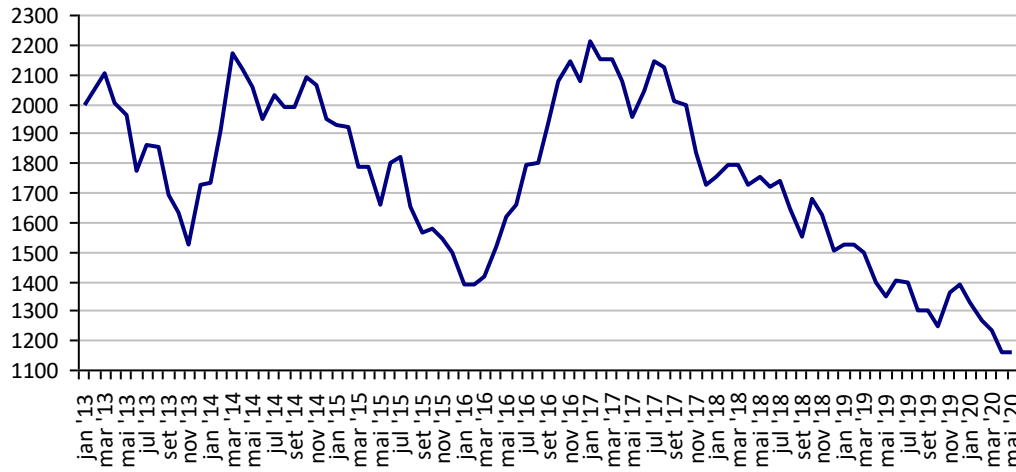
Fonte: Bolsa de Bangkok

**Preços médios mensais de Café Arábica - Nova lorque - 1ª entrega
(US\$/libra-peso)**



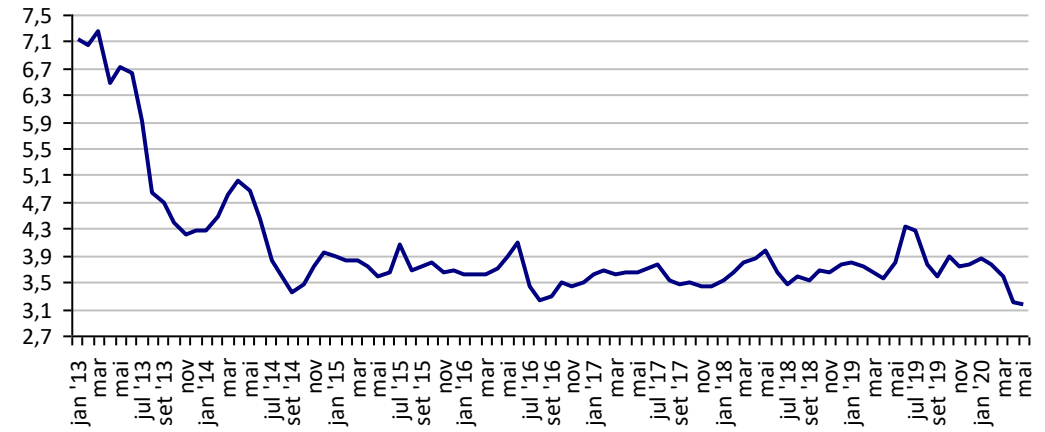
Fonte: Bolsa de Nova lorque

Preços médios mensais de Café Robusta - Londres (US\$/t)



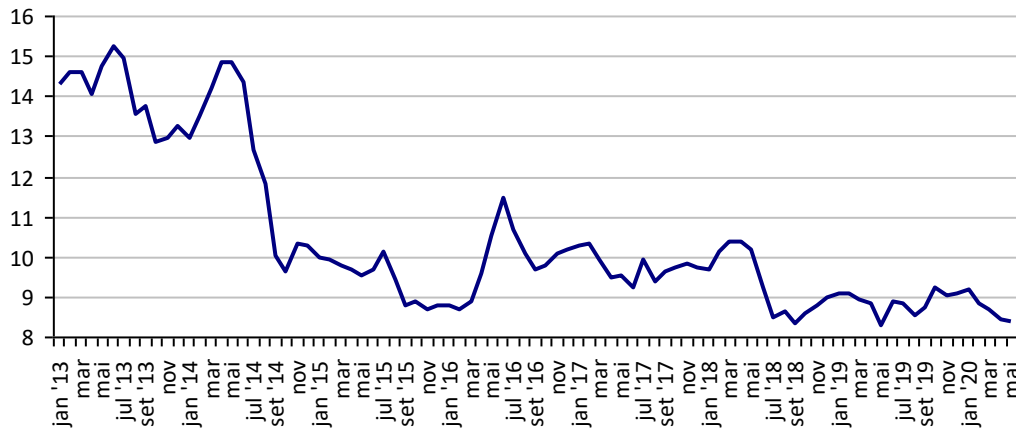
Fonte: ICE Futures Europe

Preços médios mensais de Milho - Chicago - 1ª entrega (US\$/bushell)



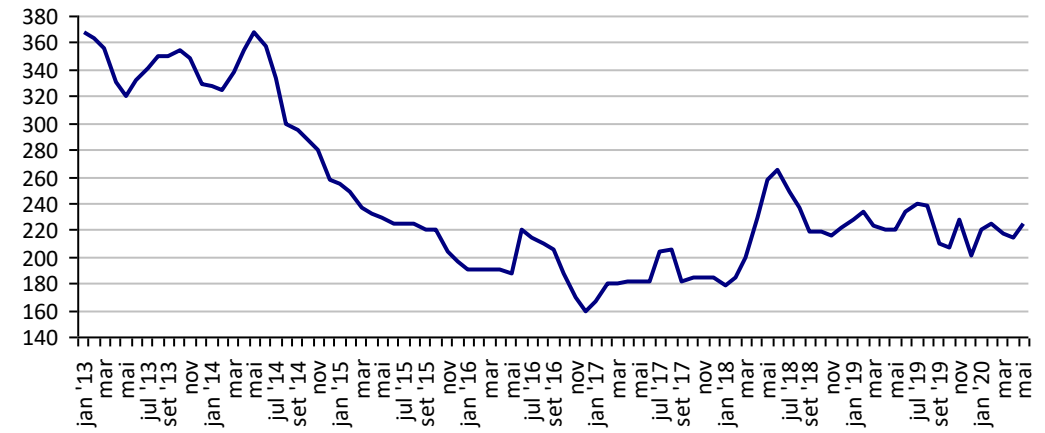
Fonte: CBOT

Preços médios mensais de Soja em grãos - Chicago - 1ª entrega (US\$/bushell)



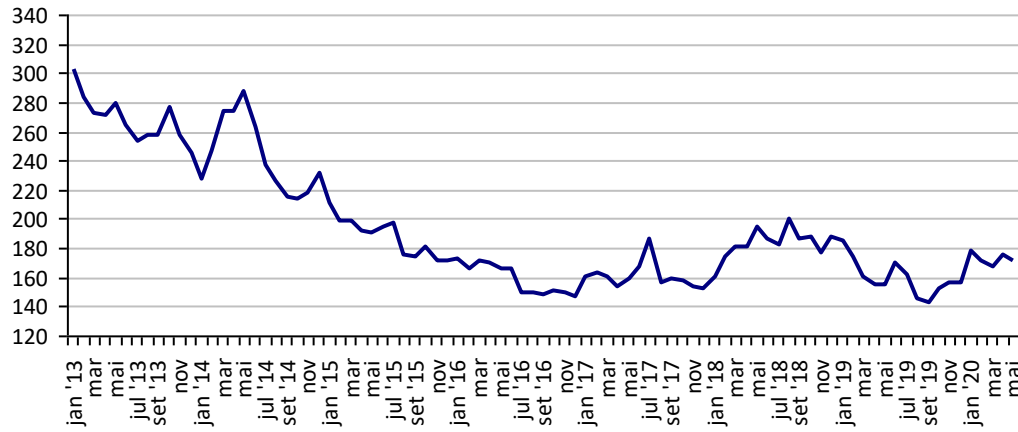
Fonte: CBOT

Preços médios mensais de Trigo em grãos - Argentina (US\$/t)



Fonte: CMA

**Preços médios mensais de Trigo em grãos HRW - Kansas
 (US\$/t)**



Fonte: Bolsa de Kansas

PREÇOS AGROPECUÁRIOS - COTAÇÕES PRINCIPAIS MOEDAS

PRODUTOS	UF/PRAÇA	UNIDADE	COTAÇÕES		VARIAÇÕES					
			22/05/2020	21/05/2020	DIÁRIA %	07 DIAS %	30 DIAS %	06 MESES %	12 MESES %	24 MESES %
Taxa de cambio (R\$)	Brasil	US\$	5,58	5,60	-0,38	-4,16	3,64	32,60	37,75	52,87
	Brasil	Peso Argentina	0,08	0,08	-0,27	-4,56	0,89	16,43	-8,71	-44,96
	Brasil	Libra Esterlina	6,80	6,85	-0,77	-3,79	2,35	25,09	32,45	39,53
	Brasil	Euro	6,08	6,14	-0,92	-3,50	4,23	31,16	34,34	42,42
Índice de Commodities Agrícola - (IC-Br)			226,36	226,36	0,00	0,00	0,00	4,47	16,84	20,24

Fonte: Banco Central do Brasil

Índice de Commodities Agrícola - Brasil Agropecuária
(IC-Br)

