

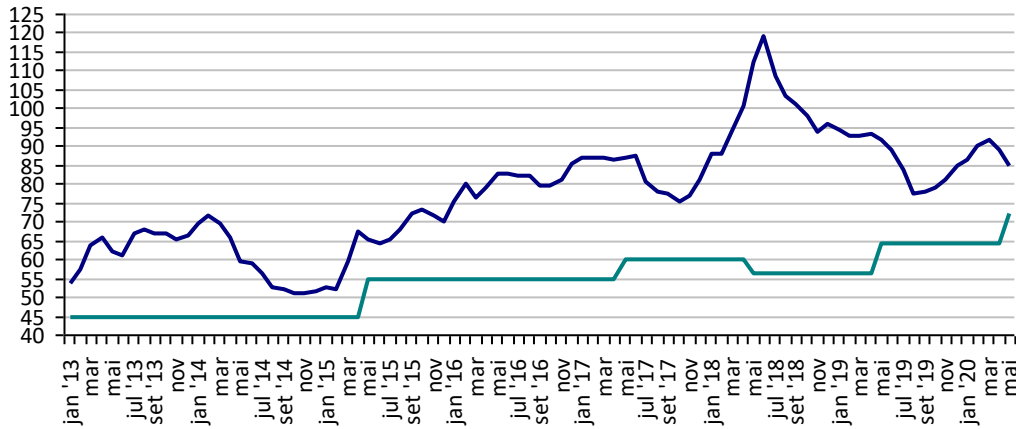
PREÇOS AGROPECUÁRIOS - MERCADO INTERNO - CMA

PRODUTOS	UF/PRAÇA	UNIDADE	COTAÇÕES		VARIAÇÕES					
			08/05/2020	07/05/2020	DIÁRIA %	07 DIAS %	30 DIAS %	06 MESES %	12 MESES %	24 MESES %
Algodão Pluma	Rondonópolis-MT	R\$/@	84,5	84,8	-0,4	-2,4	-6,5	4,3	-8,6	-22,1
Arroz Casca	Cachoeira do Sul-RS	R\$/50Kg	58,8	58,2	1,1	2,8	10,5	28,8	34,6	62,2
Boi Gordo	Barra do Garça-MT	R\$/@	172,0	172,0	0,0	1,2	1,2	6,8	21,1	30,3
Feijão Cores	Apucarana-PR	R\$/60Kg	285,0	285,0	0,0	0,0	3,6	90,0	35,7	185,0
Frango	SC	R\$/Kg	2,6	2,6	0,0	4,0	4,0	4,4	1,6	26,8
Milho	Cascavel-PR	R\$/60Kg	46,0	46,0	0,0	3,4	-4,2	21,1	58,6	19,5
Soja	Cascavel-PR	R\$/60Kg	105,5	106,5	-0,9	6,0	13,4	24,9	54,0	32,7
Suino	Chapecó-SC	R\$/@18,75kg	77,8	77,8	0,0	1,2	-1,2	3,8	22,1	50,9
Trigo	Cascavel-PR	R\$/t	1.250,0	1.250,0	0,0	8,7	8,7	48,8	38,9	38,9

Fonte: CMA

Preços médios mensais de Algodão em pluma - Rondonópolis-MT
(R\$/@)

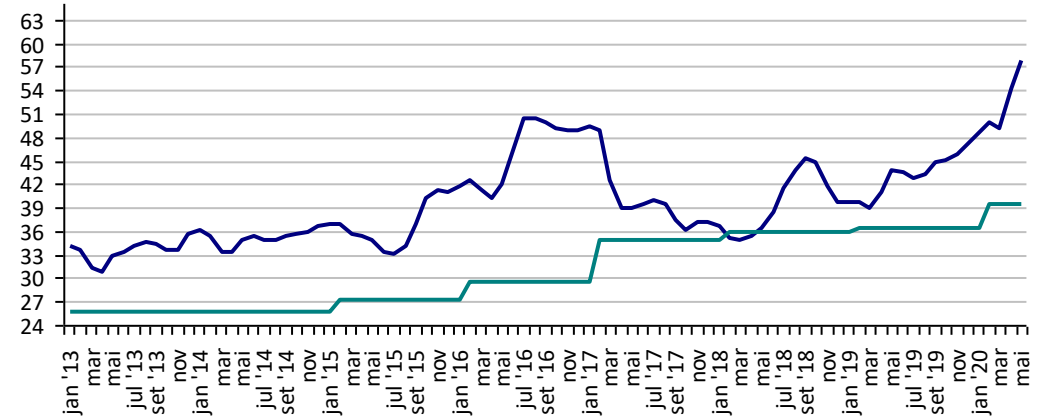
Preço Mínimo: 72



Fonte: CMA

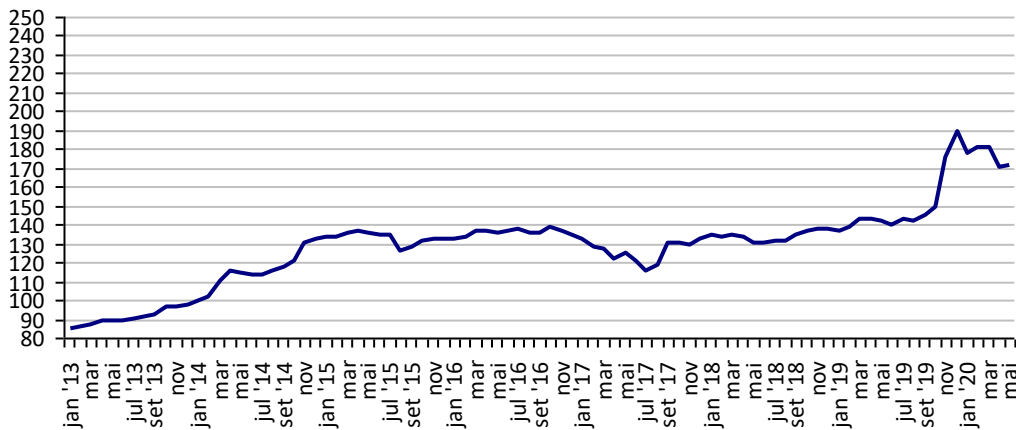
Preços médios mensais de Arroz em casca - Cachoeira do Sul-RS
(R\$/50kg)

Preço Mínimo: 39,63



Fonte: CMA

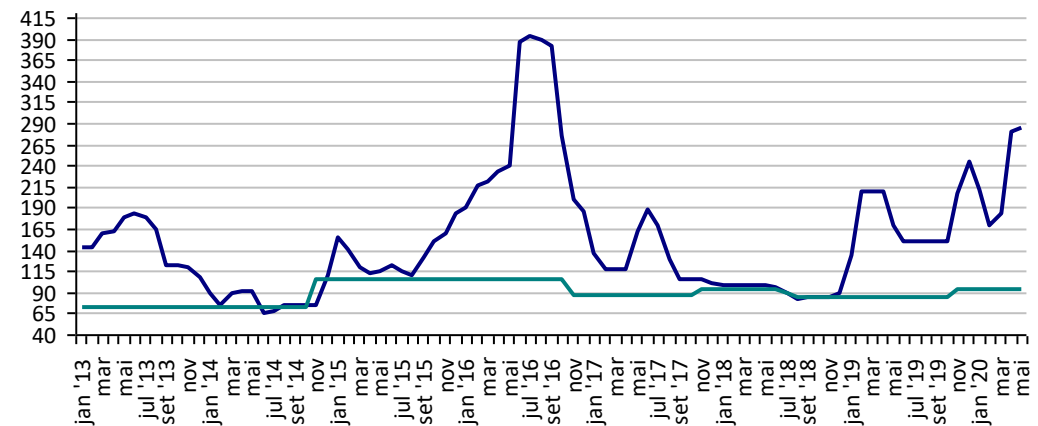
Preços médios mensais de Boi gordo - Barra do Garça-MT
(R\$/@)



Fonte: CMA

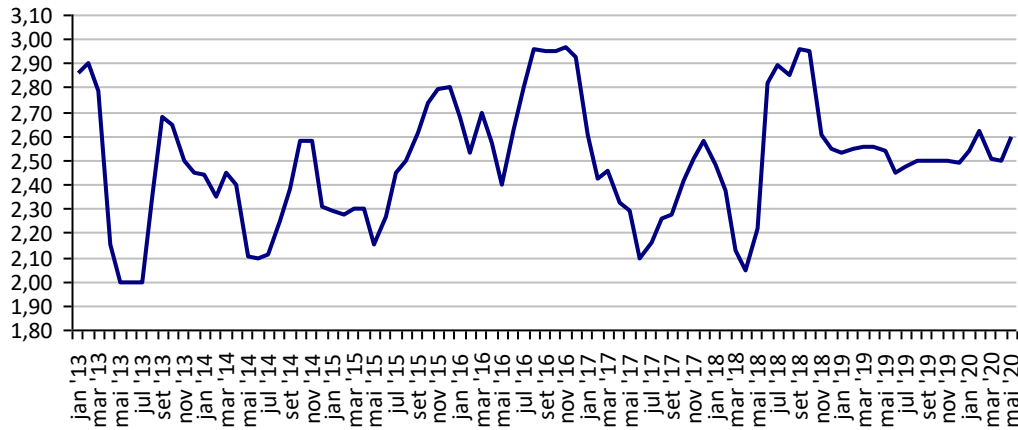
Preços médios mensais de Feijão cores - Apucarana - PR
(R\$/60kg)

Preço Mínimo: 94,2



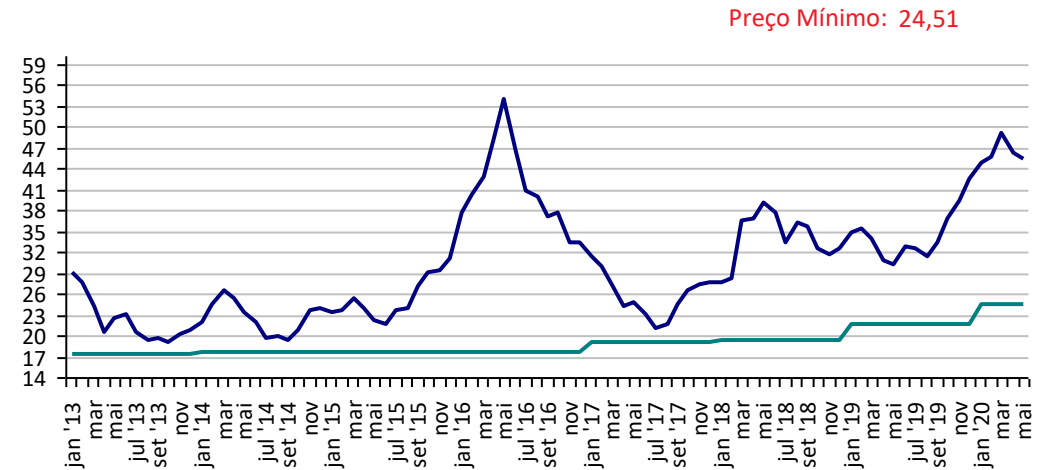
Fonte: CMA

Preços médios mensais de Frango vivo - Santa Catarina (R\$/kg)



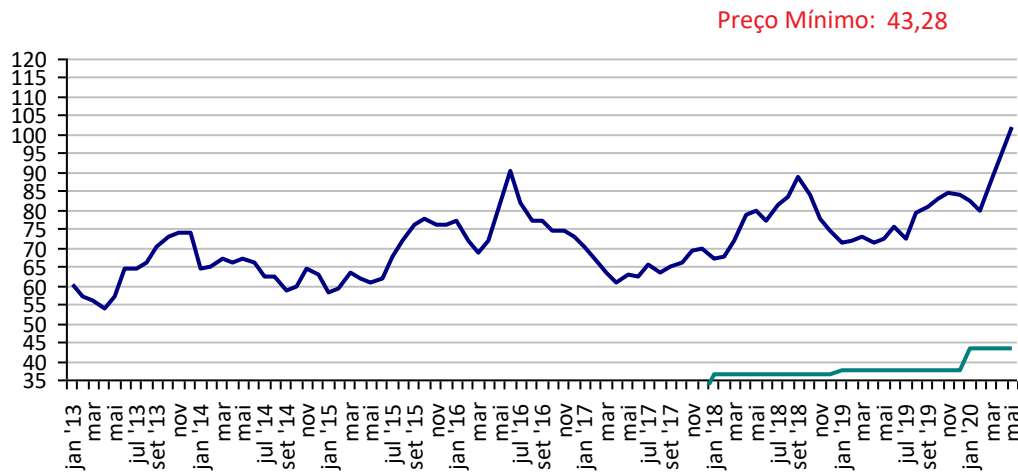
Fonte: CMA

Preços médios mensais de Milho em grãos - Cascavel-PR (R\$/60kg)



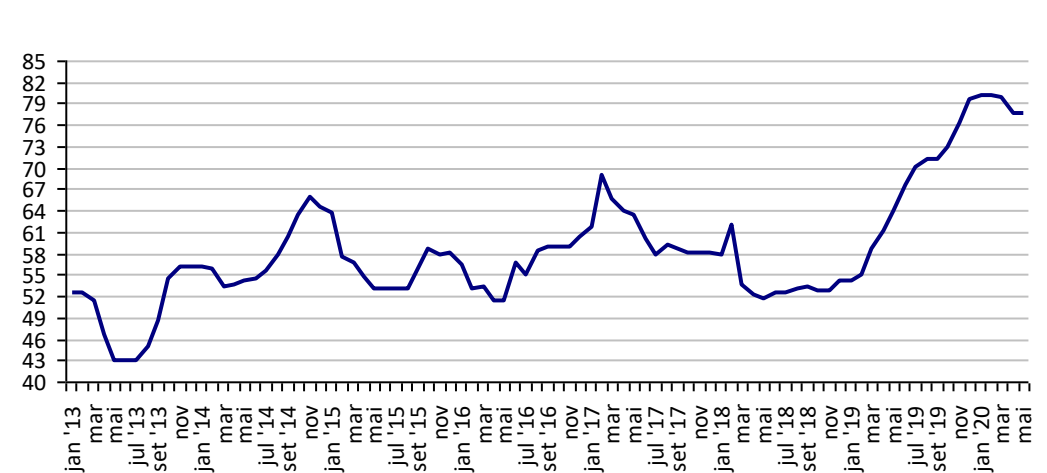
Fonte: CMA

Preços médios mensais de Soja em grãos - Cascavel-PR (R\$/60kg)



Fonte: CMA

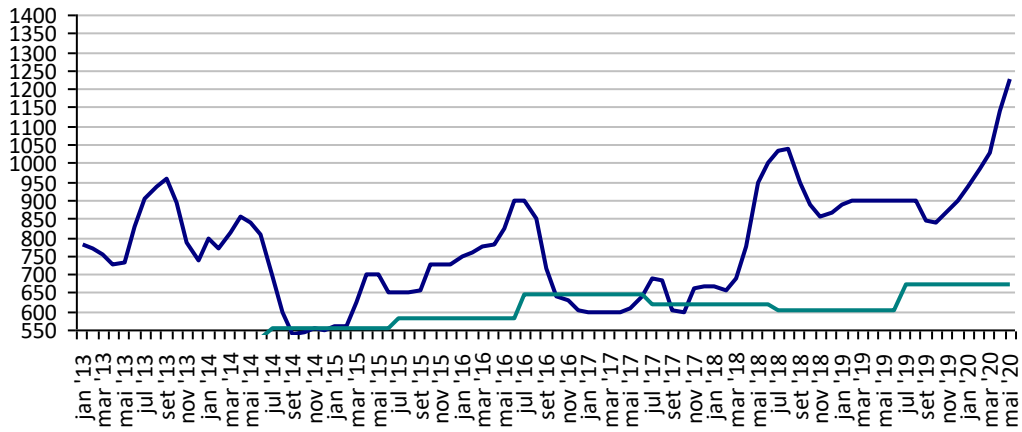
Preços médios mensais de Suíno vivo - Chapecó-SC (R\$/@ de 18,75kg)



Fonte: CMA

Preços médios mensais de Trigo em grãos - Cascavel - PR
(R\$/tonelada)

Preço Mínimo: 676,17



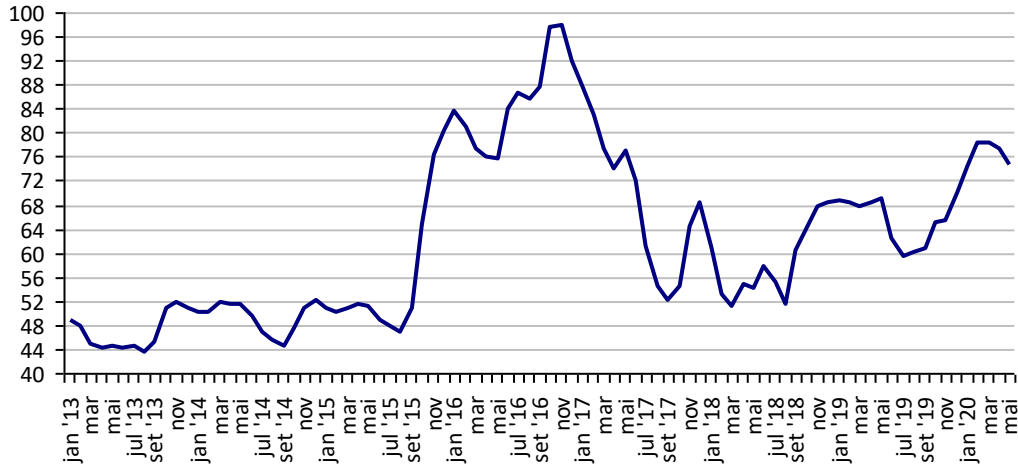
Fonte: CMA

PREÇOS AGROPECUÁRIOS - MERCADO INTERNO - CEPEA

PRODUTOS	UF/PRAÇA	UNIDADE	COTAÇÕES		VARIAÇÕES					
			08/05/2020	07/05/2020	DIÁRIA %	07 DIAS %	30 DIAS %	06 MESES %	12 MESES %	24 MESES %
Açúcar Cristal	SP	R\$/50Kg	74,7	74,7	1,0	-1,7	-5,2	13,5	6,3	35,9
Algodão Pluma	SP	R\$/@	261,5	261,3	0,1	-1,4	-6,7	2,7	-9,7	-24,0
Arroz Casca	RS	R\$/50Kg	59,2	58,9	0,4	3,4	10,1	27,9	34,1	62,1
Boi Gordo	SP	R\$/@	201,3	199,8	0,8	1,2	-0,2	9,8	31,1	44,0
Café Arábica	SP	R\$/60Kg	597,5	587,7	1,7	4,3	1,5	28,6	56,9	34,1
Café Robusta	ES	R\$/60Kg	353,9	352,9	0,3	5,6	6,1	16,4	33,3	8,2
Laranja Pêra	SP	R\$/cx40,8kg	23,3	22,9	1,4	-14,7	-30,6	-21,5	14,4	-13,1
Leite	MG	R\$/Litro	1,5	1,5	0,0	0,0	0,0	0,3	-9,5	3,9
Milho Grão	Campinas - SP	R\$/60Kg	49,8	49,9	-0,3	2,9	-11,9	14,2	50,7	18,1
Soja Grão	Paranaguá - PR	R\$/60Kg	111,4	110,6	0,7	7,6	10,1	24,2	50,7	29,4
Trigo Grão	PR	R\$/t	1.248,3	1.242,5	0,5	2,5	8,4	50,0	42,8	43,7

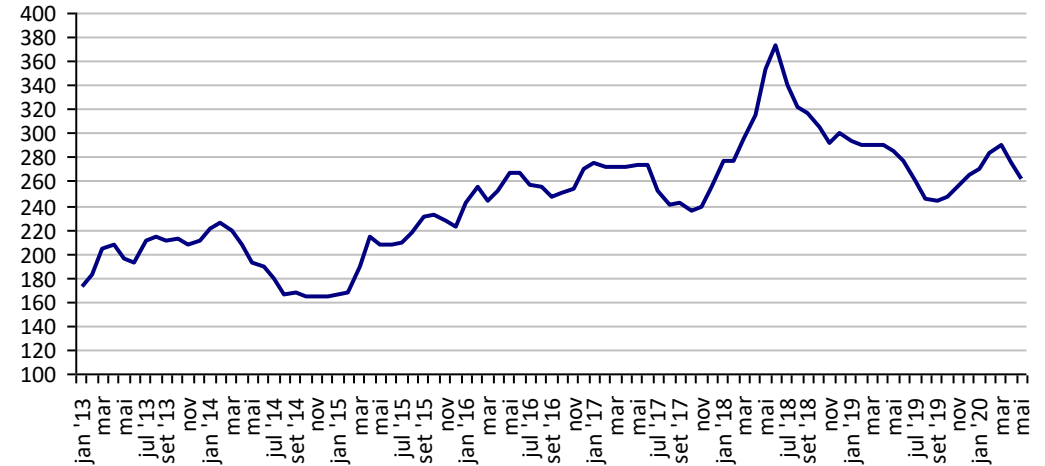
Fonte: CEPEA

Açúcar Cristal - SP (R\$/50Kg)



Fonte: CEPEA

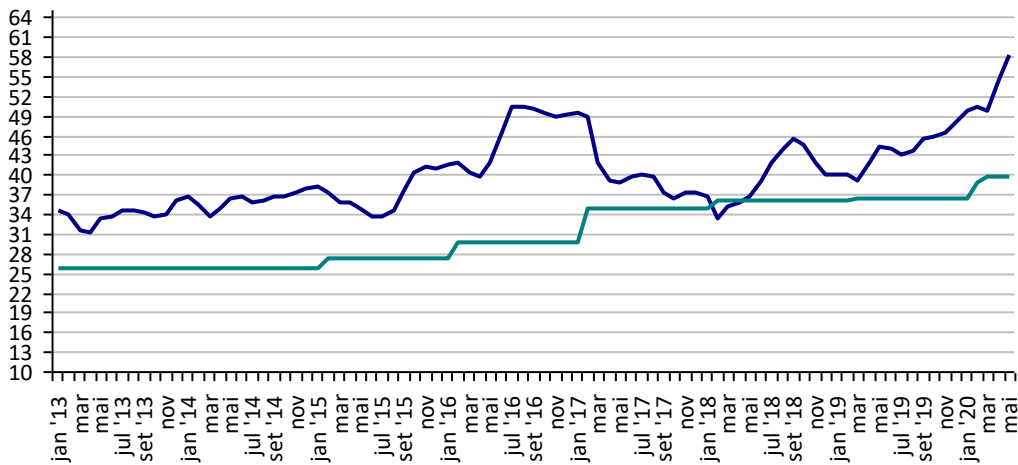
Algodão em Pluma - SP (R\$/@)



Fonte: CEPEA

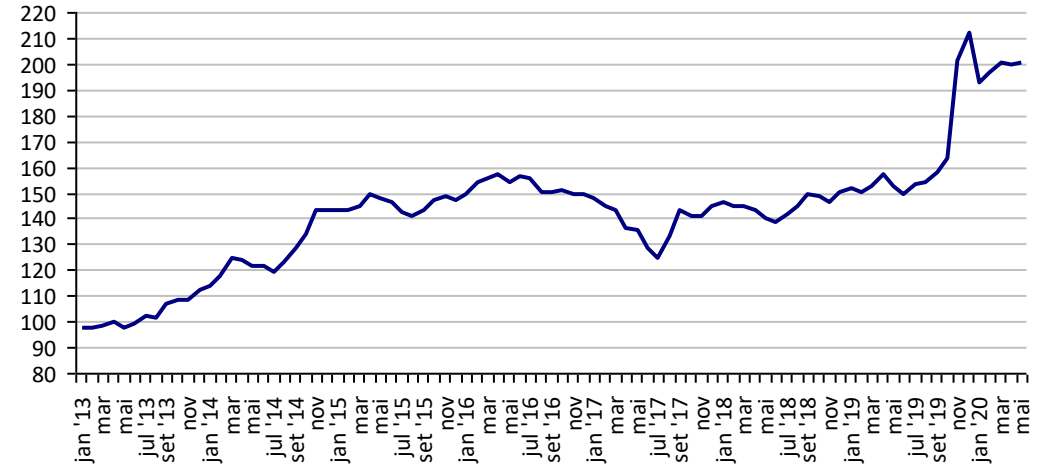
Arroz em Casca -RS (R\$/50Kg)

Preço Mínimo: 39,63



Fonte: CEPEA

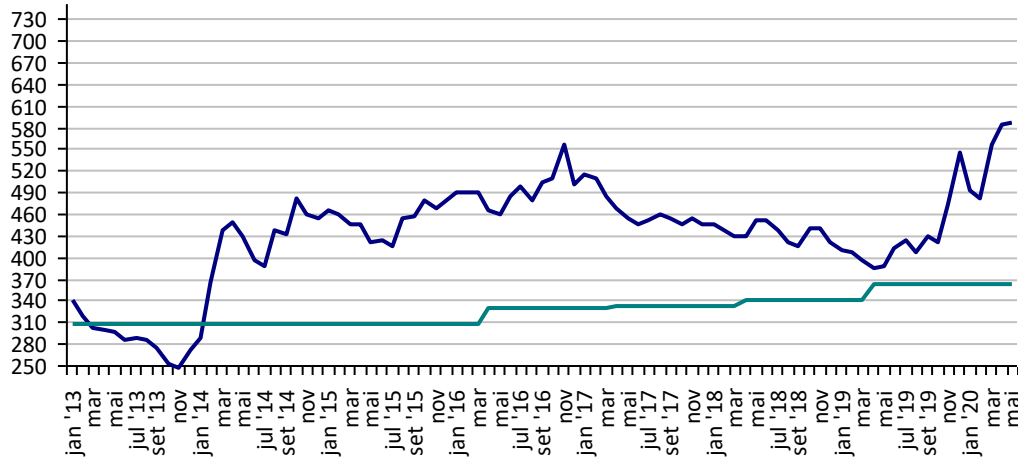
Boi Gordo - SP (R\$/@)



Fonte: CEPEA

Café Arábica - SP (R\$/60Kg)

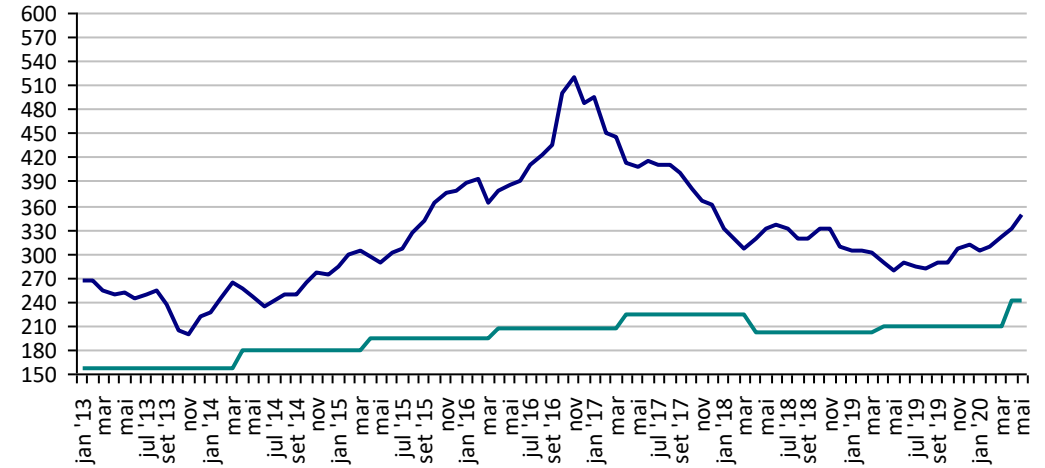
Preço Mínimo: 364,09



Fonte: CEPEA

Café Robusta - ES (R\$/60Kg)

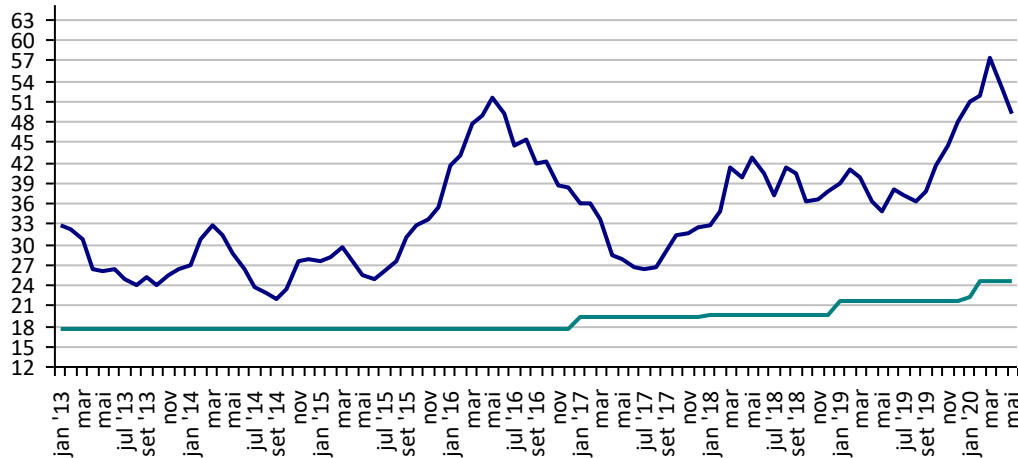
Preço Mínimo: 242,31



Fonte: CEPEA

Milho Campinas - SP (R\$/60Kg)

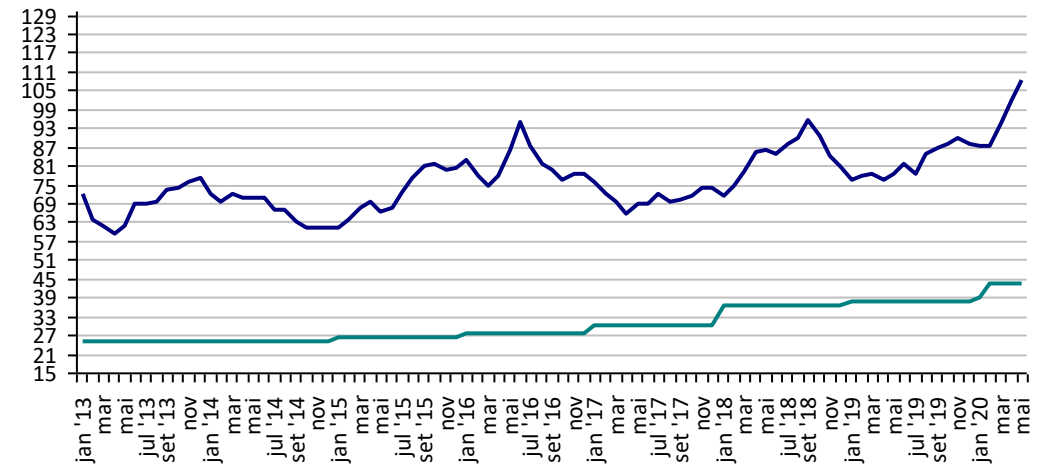
Preço Mínimo: 24,51



Fonte: CEPEA

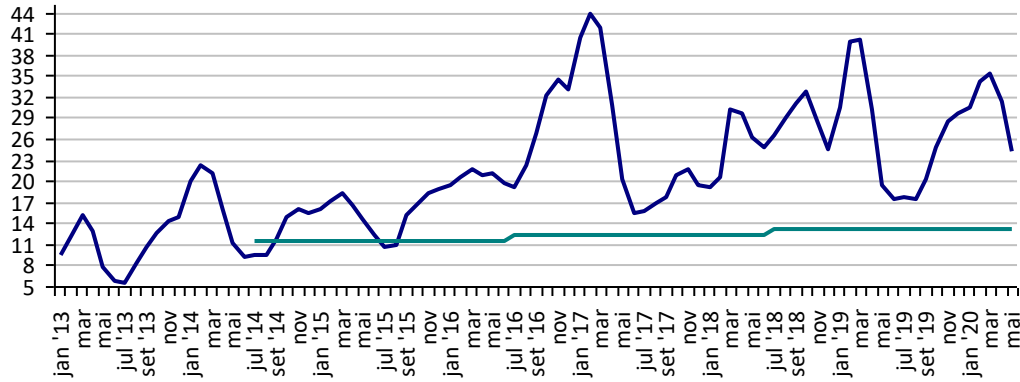
Soja Paranaguá - PR (R\$/60Kg)

Preço Mínimo: 43,28



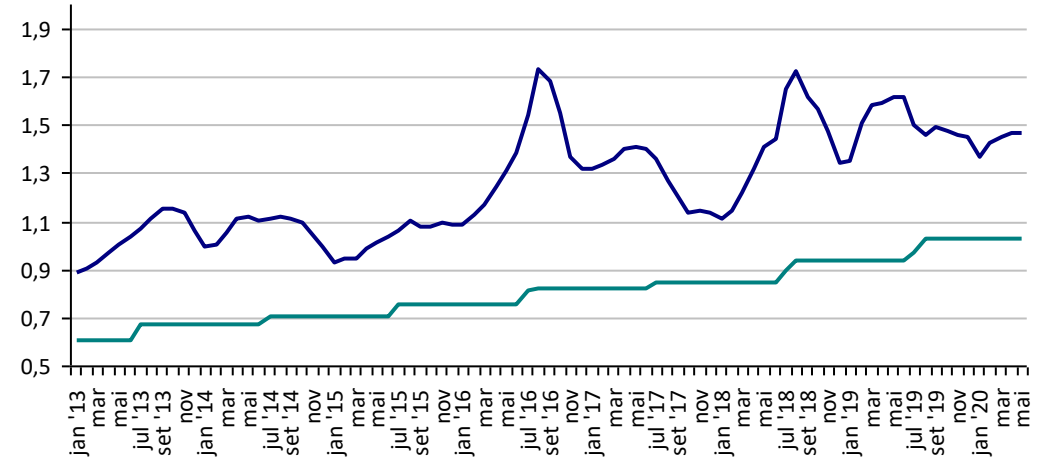
Fonte: CEPEA

Preços Médios Mensais de Laranja Pêra - Arvore – Mercado – Bebedouro-SP (R\$/cx 40,8kg) Preço Mínimo: 13,2



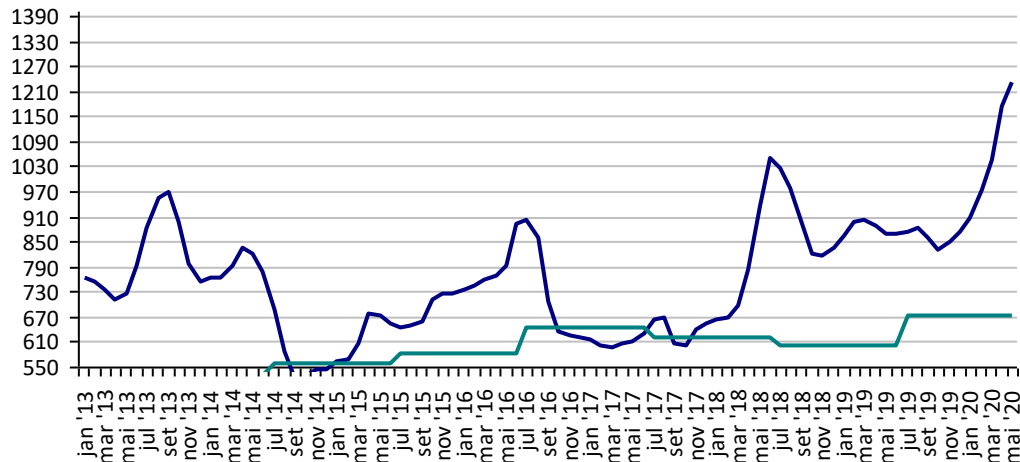
Fonte: CEPEA

Leite - MG (R\$/Litro) Preço Mínimo: 1,03



Fonte: CEPEA

Trigo - PR (R\$/t) Preço Mínimo: 676,17

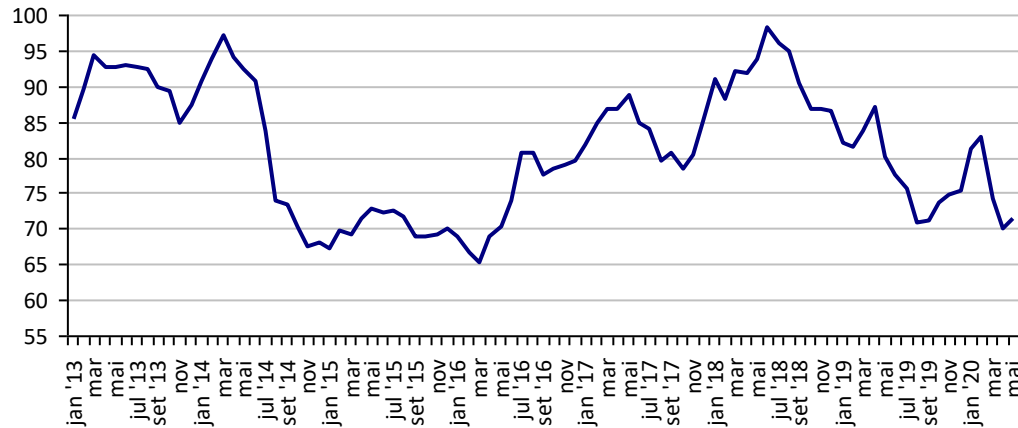


Fonte: CEPEA

PREÇOS AGROPECUÁRIOS - MERCADO EXTERNO

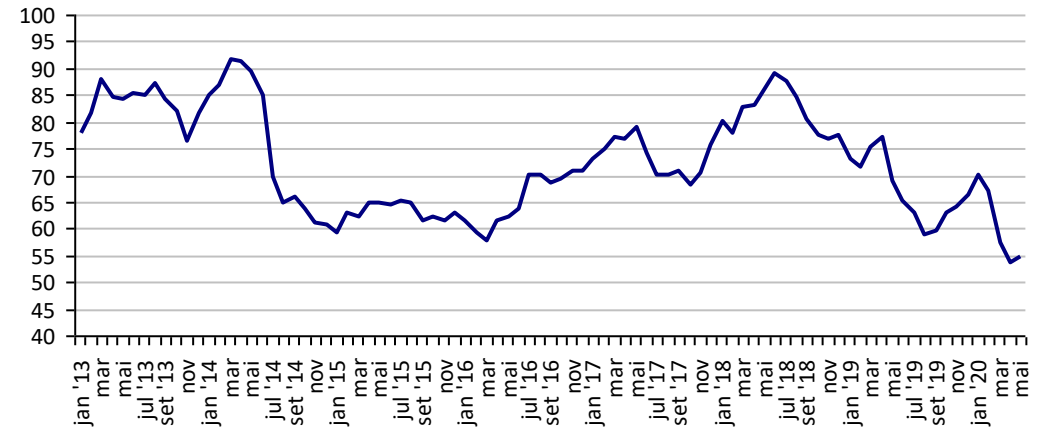
PRODUTOS	UF/PRAÇA	UNIDADE	COTAÇÕES		VARIAÇÕES					
			08/05/2020	07/05/2020	DIÁRIA %	07 DIAS %	30 DIAS %	06 MESES %	12 MESES %	24 MESES %
Algodão Pluma	New York	US\$/Lb	56,3	55,4	1,6	-1,8	4,5	-12,5	-19,9	-34,5
Algodão Pluma	Liverpool A	US\$/Lb	72,5	71,1	2,0	1,6	2,2	-3,8	-11,9	-23,4
Arroz Casca	Bangkok	US\$/t	556,0	556,0	0,0	-2,8	-6,6	27,2	30,8	16,8
Café	New York	US\$/Lb	110,1	107,4	2,5	5,2	-8,1	3,9	23,0	-4,7
Café	Londres	US\$/t	1.191,0	1.159,0	2,8	2,1	-0,7	-13,6	-11,1	-31,6
Milho	Chicago	US\$/bs	3,2	3,2	0,9	2,4	-3,3	-14,5	-7,3	-19,2
Soja	Chicago	US\$/bs	8,5	8,4	0,9	-0,2	-0,7	-6,2	6,1	-15,7
Trigo	Argentina	US\$/t	225,0	225,0	0,0	4,7	4,7	-2,2	2,3	-11,8
Trigo	Kansas	US\$/t	185,2	175,5	5,5	4,5	5,4	19,2	29,2	-1,6

**Preços médios mensais de Algodão em pluma - Liverpool A
(US\$ cents/Libra)**



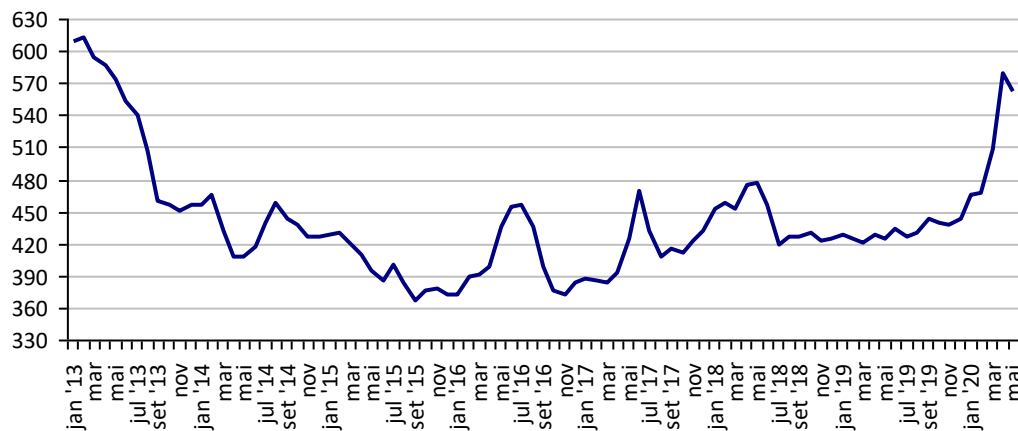
Fonte: Liverpool

**Preços médios mensais de Algodão em pluma - NY
(US\$ cents/£)**



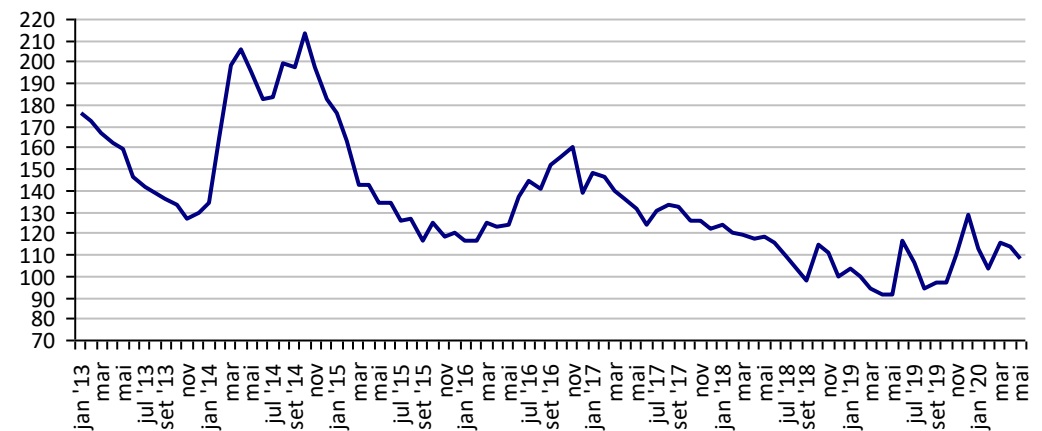
Fonte: Bolsa de Nava lorque

**Preços médios mensais de Arroz 100% inteiro - Bangkok
(US\$/Tonelada)**



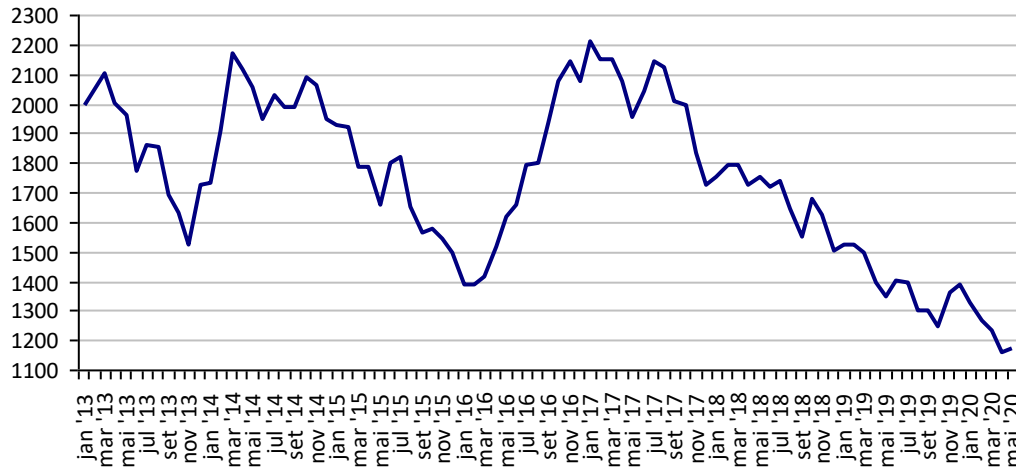
Fonte: Bolsa de Bangkok

**Preços médios mensais de Café Arábica - Nova lorque - 1ª entrega
(US\$/libra-peso)**



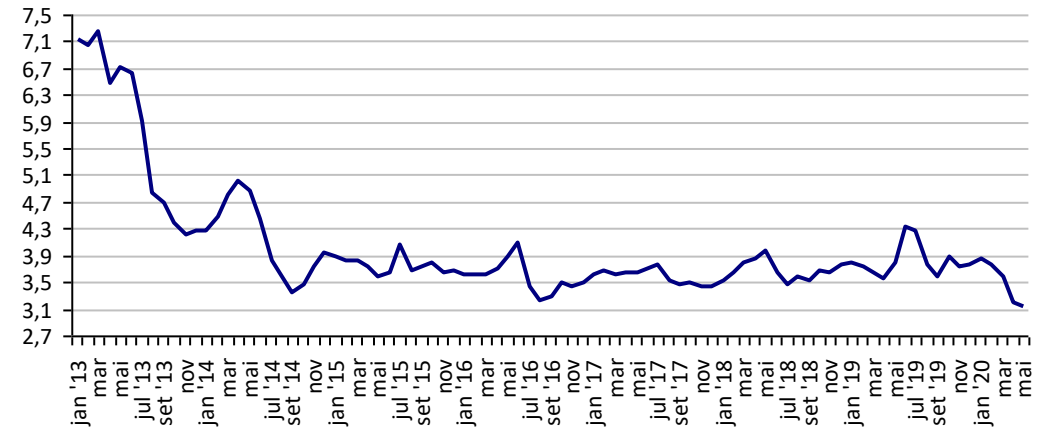
Fonte: Bolsa de Nova lorque

Preços médios mensais de Café Robusta - Londres (US\$/t)



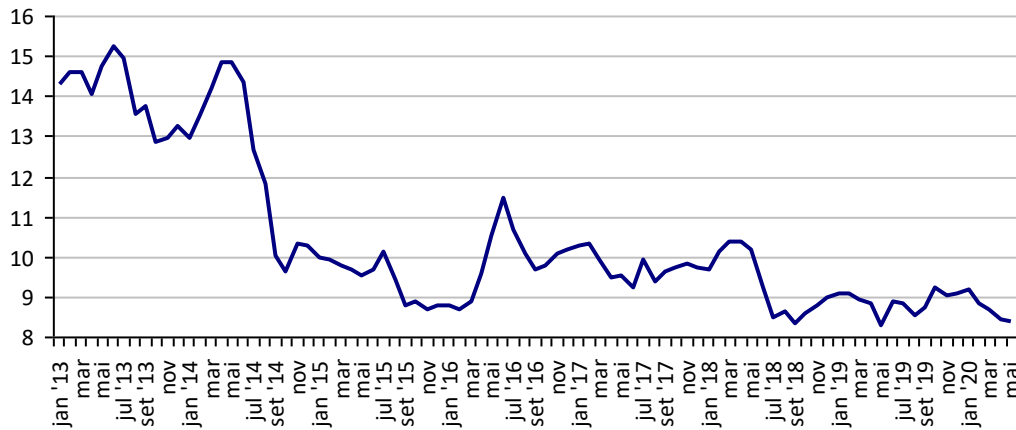
Fonte: ICE Futures Europe

Preços médios mensais de Milho - Chicago - 1ª entrega (US\$/bushell)



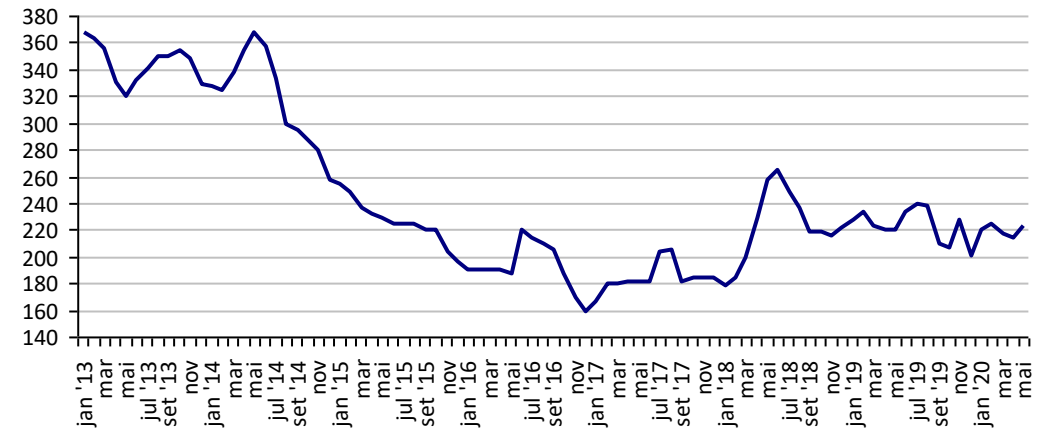
Fonte: CBOT

Preços médios mensais de Soja em grãos - Chicago - 1ª entrega (US\$/bushell)



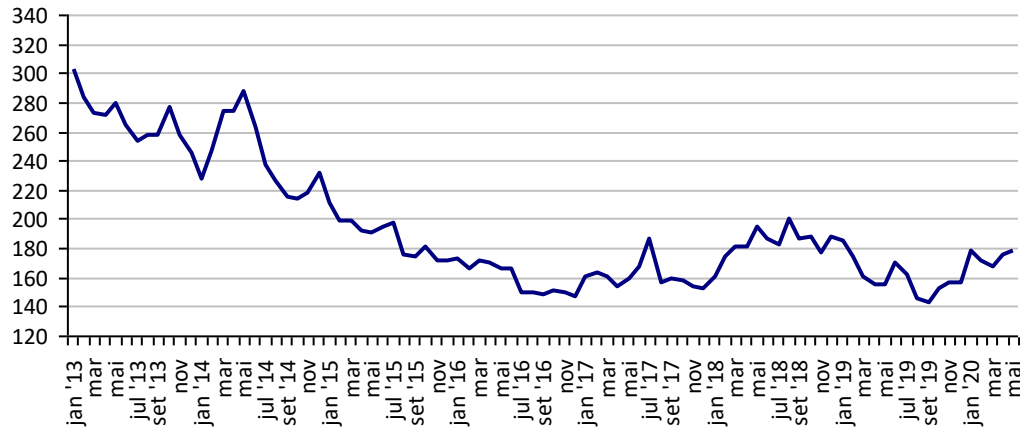
Fonte: CBOT

Preços médios mensais de Trigo em grãos - Argentina (US\$/t)



Fonte: CMA

Preços médios mensais de Trigo em grãos HRW - Kansas
(US\$/t)



Fonte: Bolsa de Kansas

PREÇOS AGROPECUÁRIOS - COTAÇÕES PRINCIPAIS MOEDAS

PRODUTOS	UF/PRAÇA	UNIDADE	COTAÇÕES		VARIACIONES					
			30/04/2020	29/04/2020	DIÁRIA %	07 DIAS %	30 DIAS %	06 MESES %	12 MESES %	24 MESES %
Taxa de cambio (R\$)	Brasil	US\$	5,43	5,43	-0,04	-0,36	4,39	36,40	36,87	53,20
	Brasil	Peso Argentina	0,08	0,08	0,16	-0,85	0,92	22,16	-7,76	-51,76
	Brasil	Libra Esterlina	6,84	6,75	1,36	1,51	5,66	32,77	32,35	41,84
	Brasil	Euro	5,93	5,89	0,70	0,73	3,61	33,50	33,78	39,95
Índice de Commodities Agrícola - (IC-Br)			222,98	222,98	0,00	0,00	0,00	2,91	15,09	18,45

Fonte: Banco Central do Brasil

Índice de Commodities Agrícola - Brasil Agropecuária
(IC-Br)

