

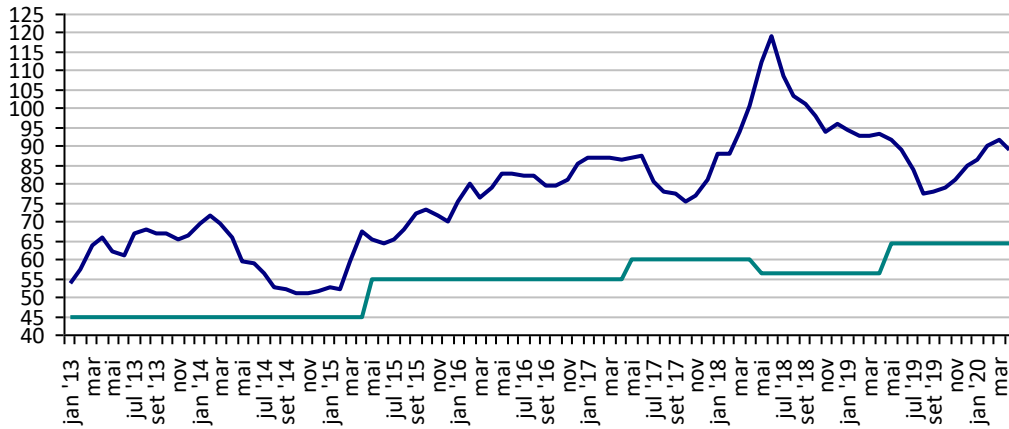
PREÇOS AGROPECUÁRIOS - MERCADO INTERNO - CMA

PRODUTOS	UF/PRAÇA	UNIDADE	COTAÇÕES		VARIAÇÕES					
			30/04/2020	29/04/2020	DIÁRIA %	07 DIAS %	30 DIAS %	06 MESES %	12 MESES %	24 MESES %
Algodão Pluma	Rondonópolis-MT	R\$/@	86,5	86,7	-0,2	-0,9	-5,4	8,6	-7,6	-17,7
Arroz Casca	Cachoeira do Sul-RS	R\$/50Kg	57,2	56,5	1,3	3,2	11,9	25,0	34,1	58,7
Boi Gordo	Barra do Garça-MT	R\$/@	170,0	170,0	0,0	0,0	-4,0	9,0	19,7	28,8
Feijão Cores	Apucarana-PR	R\$/60Kg	285,0	285,0	0,0	0,0	32,6	90,0	35,7	185,0
Frango	SC	R\$/Kg	2,5	2,5	0,0	0,0	-0,4	-1,2	-2,3	22,0
Milho	Cascavel-PR	R\$/60Kg	44,5	44,5	0,0	1,1	-9,2	17,1	53,4	18,7
Soja	Cascavel-PR	R\$/60Kg	99,5	97,0	2,6	2,6	5,9	20,6	45,3	22,8
Suino	Chapecó-SC	R\$/@18,75kg	76,9	76,9	0,0	0,0	-3,5	2,5	24,2	46,4
Trigo	Cascavel-PR	R\$/t	1.150,0	1.150,0	0,0	0,0	4,5	36,9	27,8	35,3

Fonte: CMA

Preços médios mensais de Algodão em pluma - Rondonópolis-MT
(R\$/@)

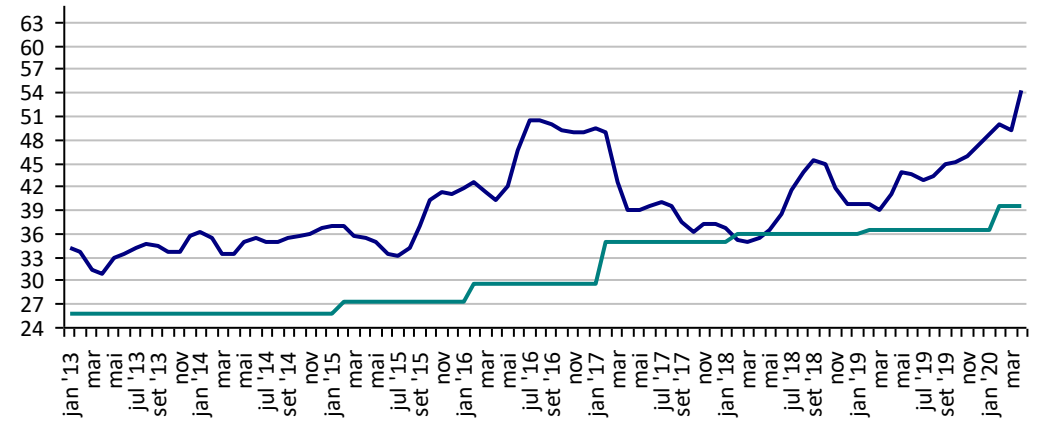
Preço Mínimo: 64,42



Fonte: CMA

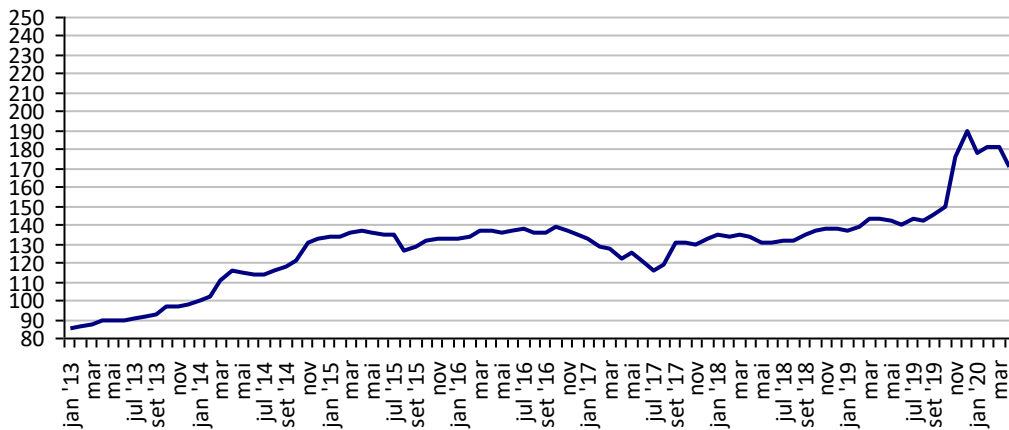
Preços médios mensais de Arroz em casca - Cachoeira do Sul-RS
(R\$/50kg)

Preço Mínimo: 39,63



Fonte: CMA

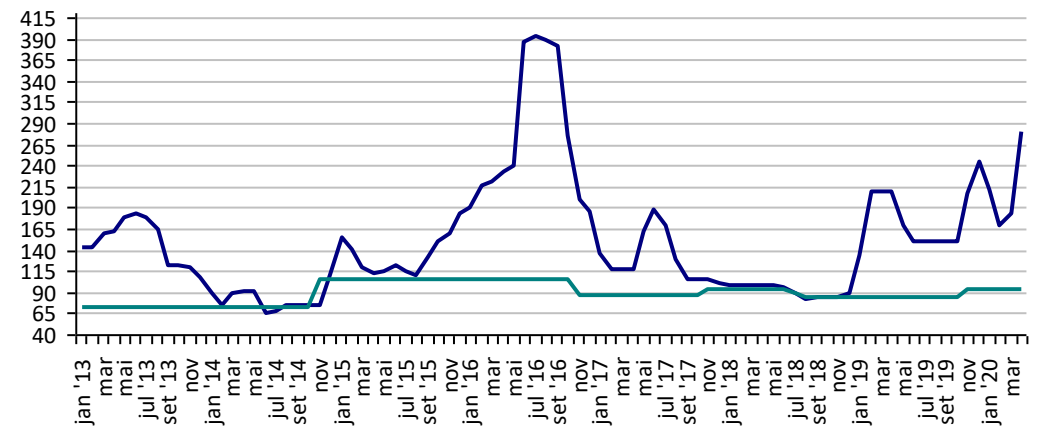
Preços médios mensais de Boi gordo - Barra do Garça-MT
(R\$/@)



Fonte: CMA

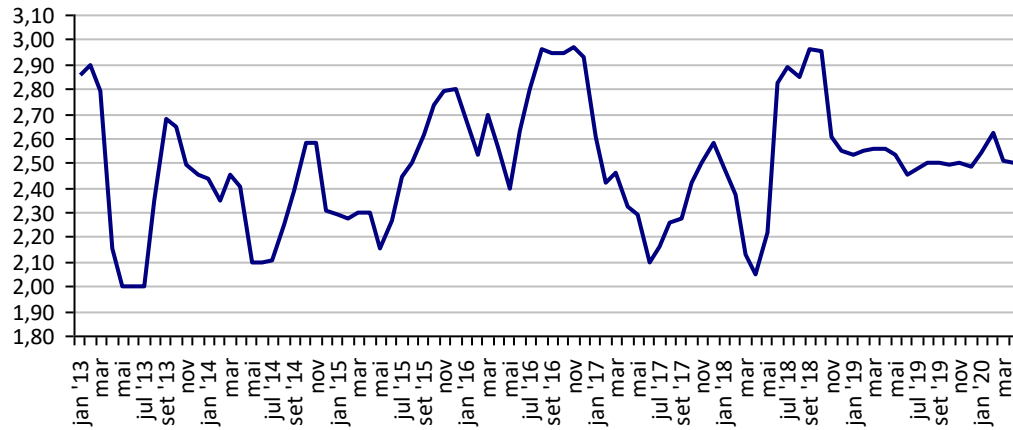
Preços médios mensais de Feijão cores - Apucarana - PR
(R\$/60kg)

Preço Mínimo: 94,2



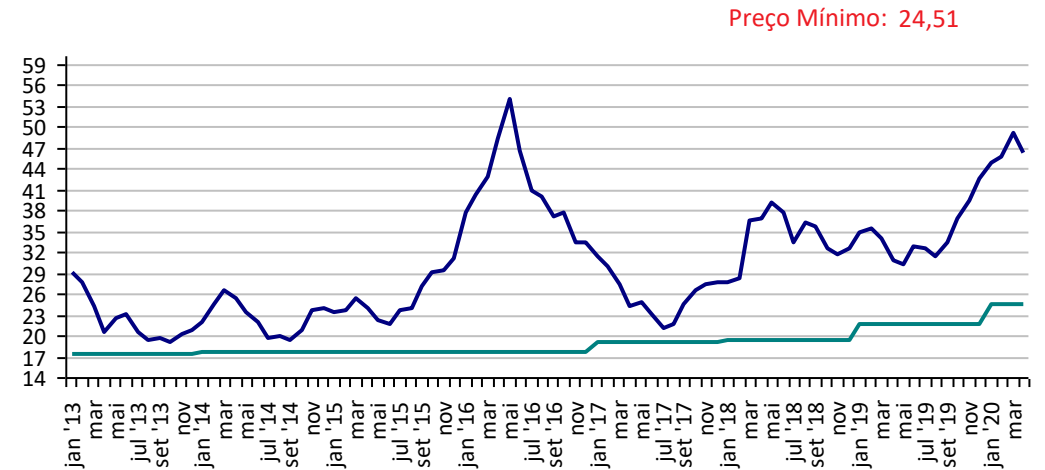
Fonte: CMA

Preços médios mensais de Frango vivo - Santa Catarina
(R\$/kg)



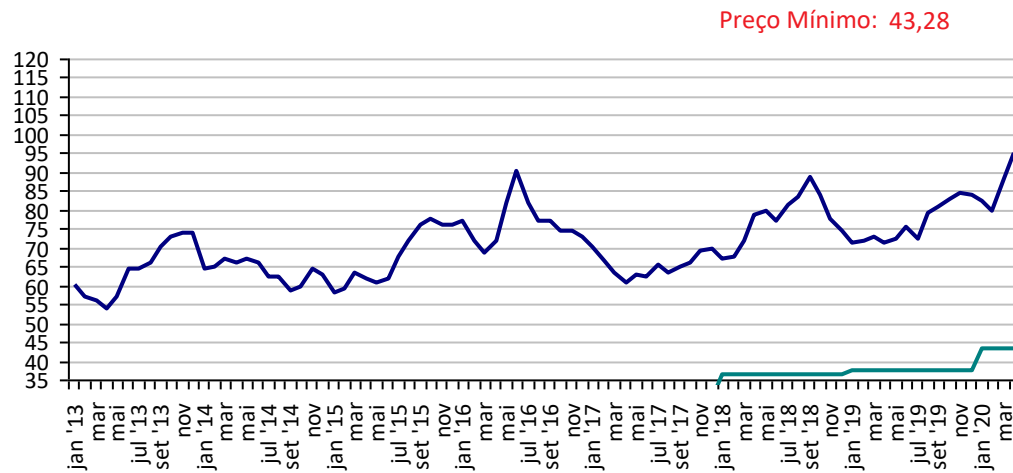
Fonte: CMA

Preços médios mensais de Milho em grãos - Cascavel-PR
(R\$/60kg)



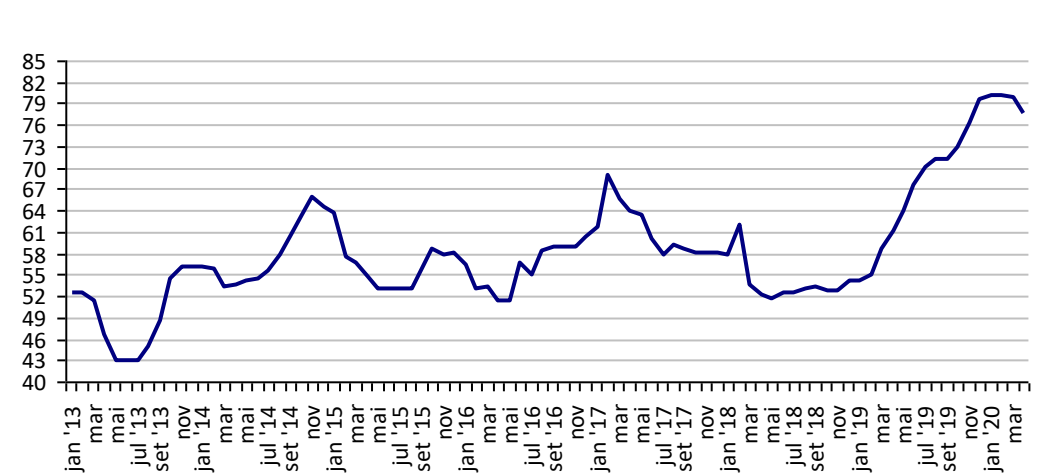
Fonte: CMA

Preços médios mensais de Soja em grãos - Cascavel-PR
(R\$/60kg)



Fonte: CMA

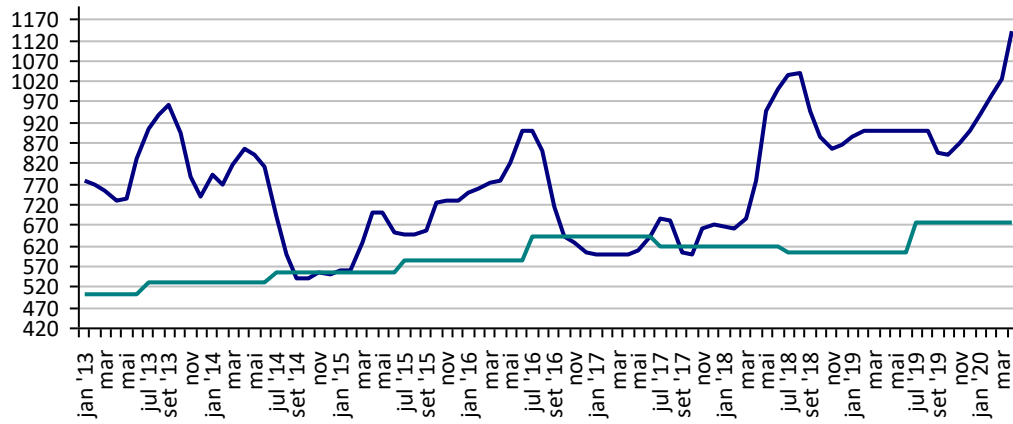
Preços médios mensais de Suíno vivo - Chapecó-SC
(R\$/@ de 18,75kg)



Fonte: CMA

Preços médios mensais de Trigo em grãos - Cascavel - PR
(R\$/tonelada)

Preço Mínimo: 676,17



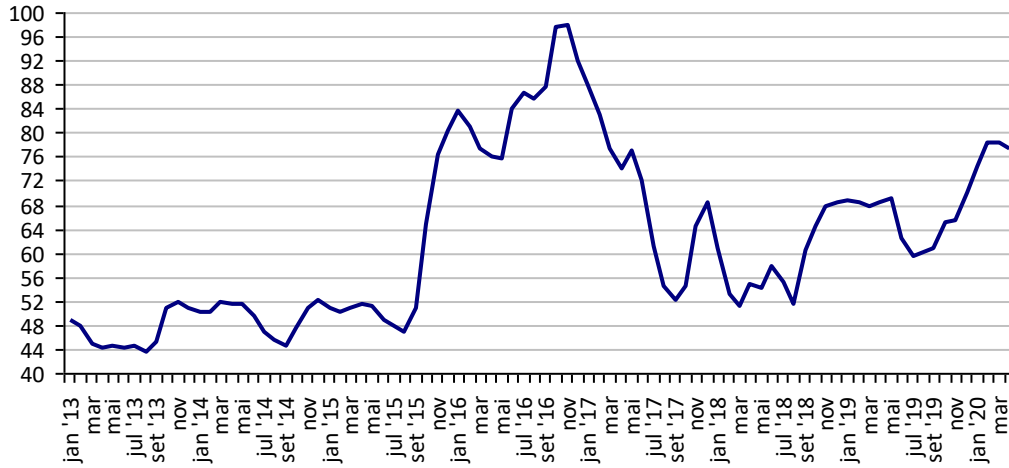
Fonte: CMA

PREÇOS AGROPECUÁRIOS - MERCADO INTERNO - CEPEA

PRODUTOS	UF/PRAÇA	UNIDADE	COTAÇÕES		VARIAÇÕES					
			30/04/2020	29/04/2020	DIÁRIA %	07 DIAS %	30 DIAS %	06 MESES %	12 MESES %	24 MESES %
Açúcar Cristal	SP	R\$/50Kg	75,9	75,9	0,6	-1,4	0,4	16,3	8,7	37,0
Algodão Pluma	SP	R\$/@	265,4	269,5	-1,5	-1,7	-6,2	5,7	-8,7	-20,3
Arroz Casca	RS	R\$/50Kg	57,2	57,3	-0,2	2,1	10,2	22,7	32,3	58,2
Boi Gordo	SP	R\$/@	198,9	197,7	0,6	1,1	-2,1	17,3	30,0	38,0
Café Arábica	SP	R\$/60Kg	573,0	575,4	-0,4	-2,9	-1,5	30,7	50,0	27,5
Café Robusta	ES	R\$/60Kg	335,1	335,0	0,0	1,5	2,5	14,8	20,1	1,8
Laranja Pêra	SP	R\$/cx40,8kg	27,3	27,3	-0,3	-8,2	-21,9	-0,6	19,4	6,3
Leite	MG	R\$/Litro	1,5	1,5	0,0	0,0	1,0	0,3	-9,5	3,9
Milho Grão	Campinas - SP	R\$/60Kg	48,3	48,4	-0,1	0,4	-19,6	16,4	43,1	21,5
Soja Grão	Paranaguá - PR	R\$/60Kg	103,6	103,8	-0,2	0,0	2,3	18,6	40,1	18,6
Trigo Grão	PR	R\$/t	1.217,3	1.233,3	-1,3	1,0	8,7	47,0	37,8	45,6

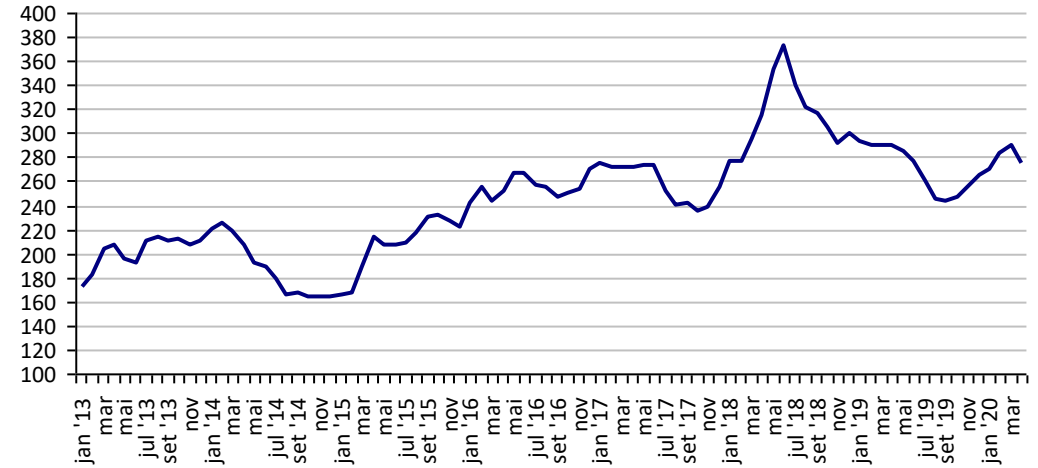
Fonte: CEPEA

Açúcar Cristal - SP (R\$/50Kg)



Fonte: CEPEA

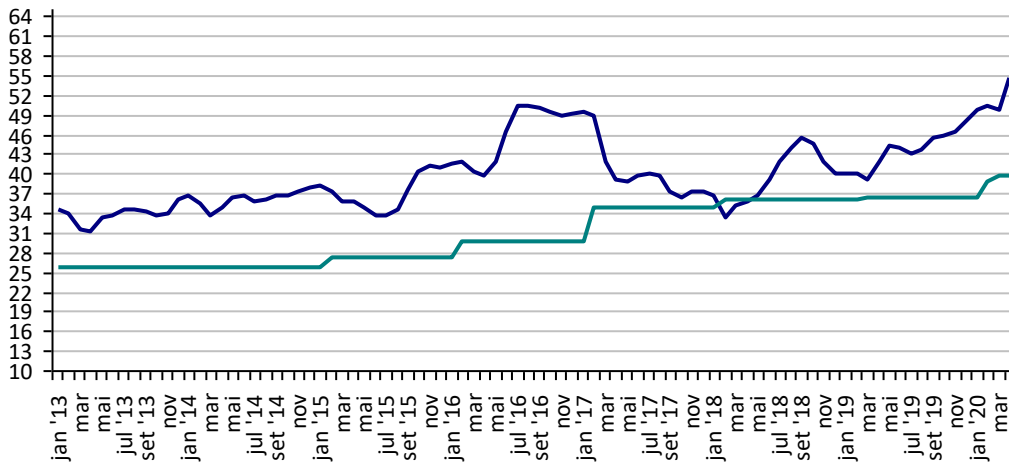
Algodão em Pluma - SP (R\$/@)



Fonte: CEPEA

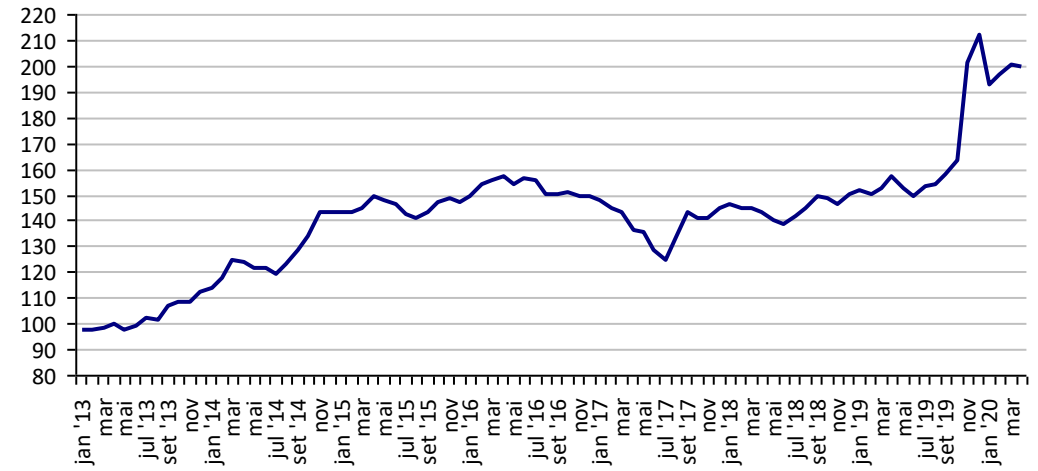
Arroz em Casca -RS (R\$/50Kg)

Preço Mínimo: 39,63



Fonte: CEPEA

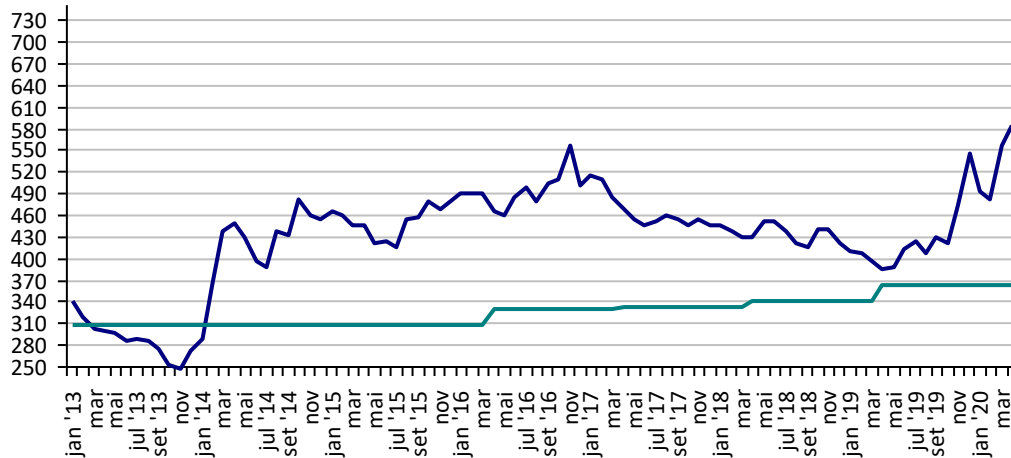
Boi Gordo - SP (R\$/@)



Fonte: CEPEA

Café Arábica - SP (R\$/60Kg)

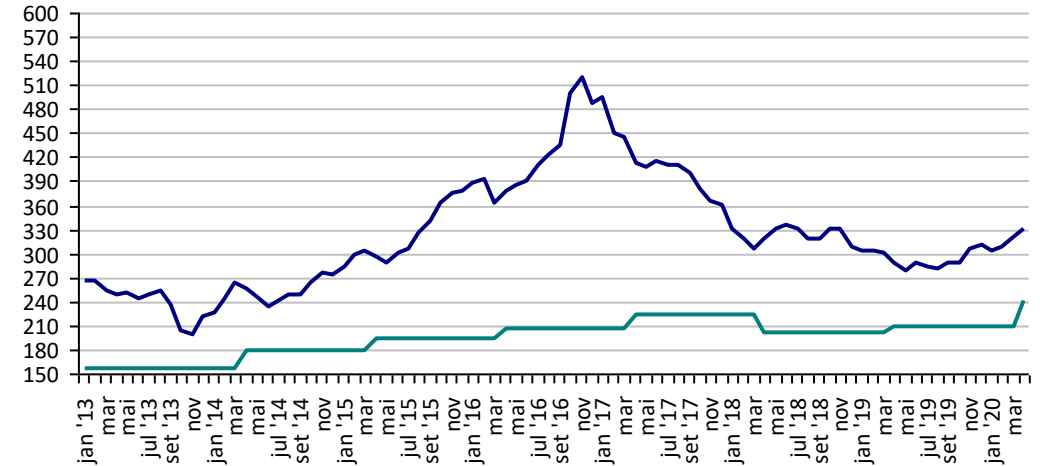
Preço Mínimo: 364,09



Fonte: CEPEA

Café Robusta - ES (R\$/60Kg)

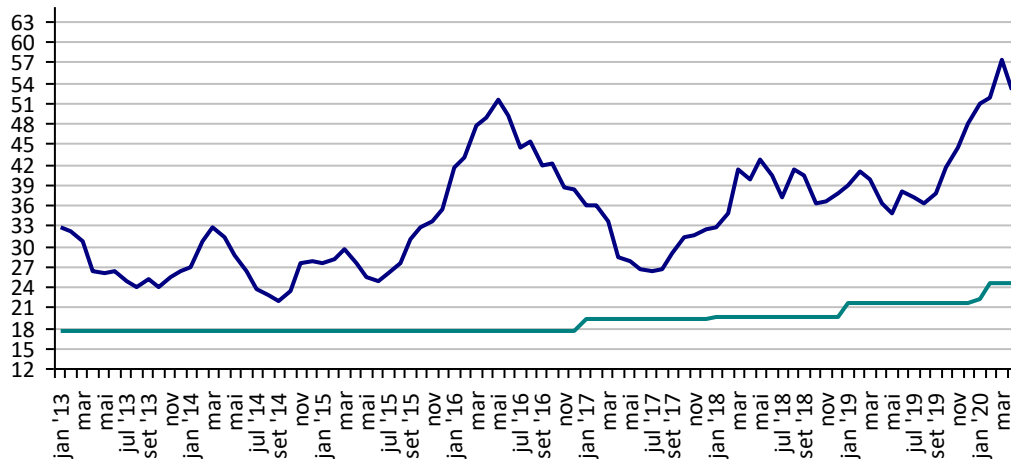
Preço Mínimo: 242,31



Fonte: CEPEA

Milho Campinas - SP (R\$/60Kg)

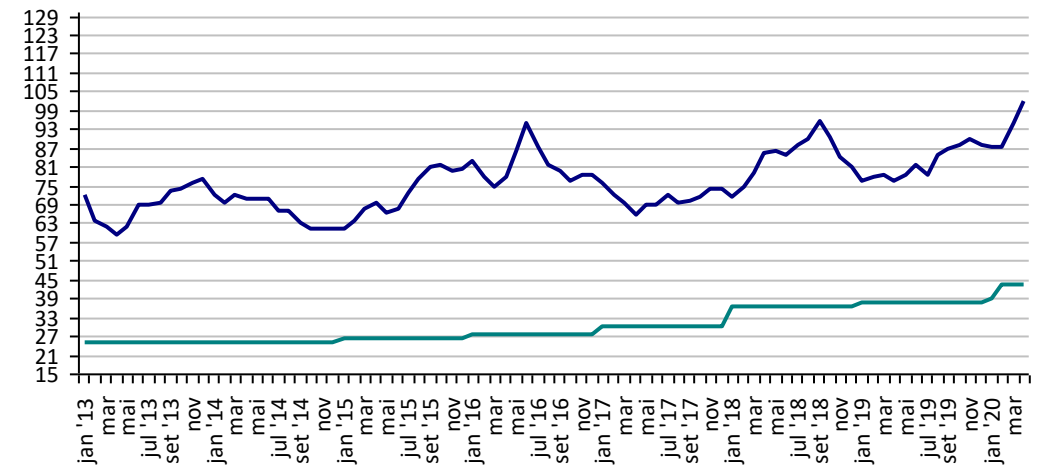
Preço Mínimo: 24,51



Fonte: CEPEA

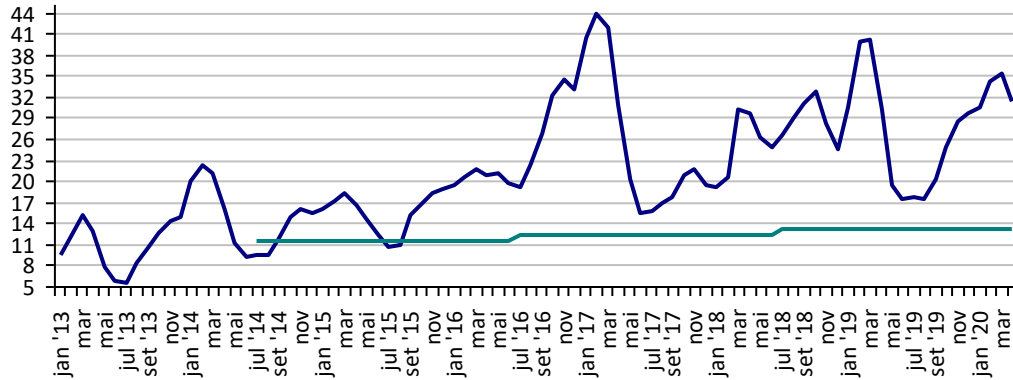
Soja Paranaguá - PR (R\$/60Kg)

Preço Mínimo: 43,28



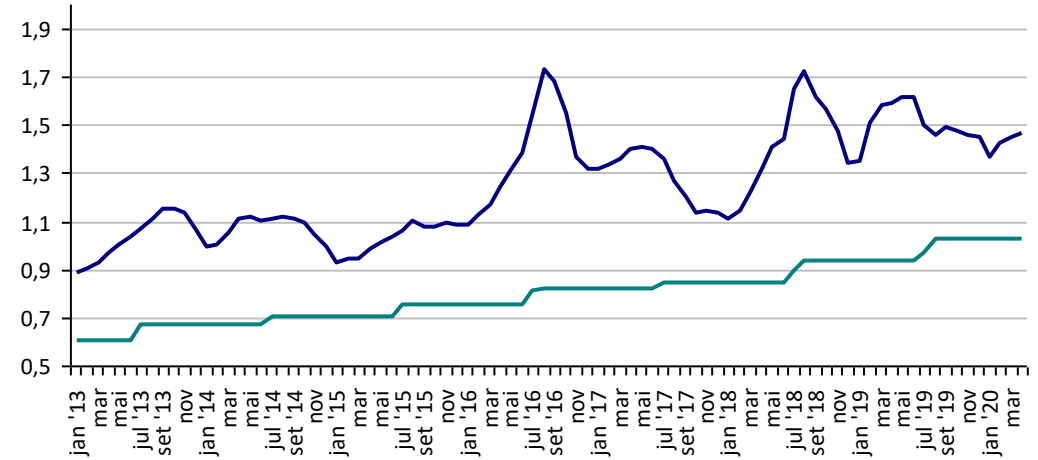
Fonte: CEPEA

Preços Médios Mensais de Laranja Pêra - Arvore – Mercado – Bebedouro-SP (R\$/cx 40,8kg) Preço Mínimo: 13,2



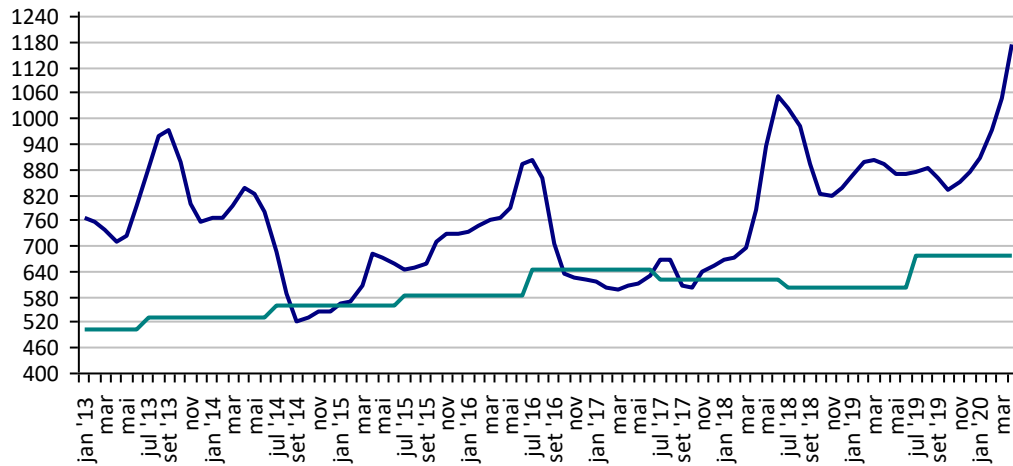
Fonte: CEPEA

Leite - MG (R\$/Litro) Preço Mínimo: 1,03



Fonte: CEPEA

Trigo - PR (R\$/t) Preço Mínimo: 676,17

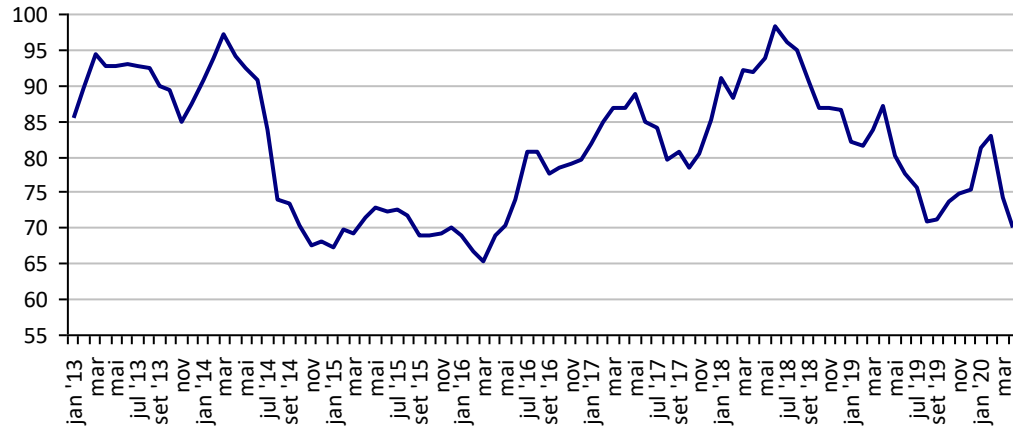


Fonte: CEPEA

PREÇOS AGROPECUÁRIOS - MERCADO EXTERNO

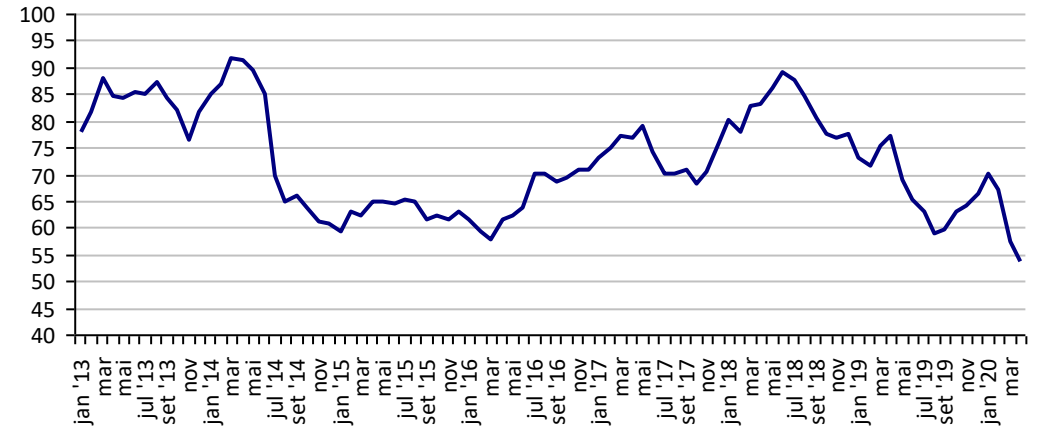
PRODUTOS	UF/PRAÇA	UNIDADE	COTAÇÕES		VARIAÇÕES					
			30/04/2020	29/04/2020	DIÁRIA %	07 DIAS %	30 DIAS %	06 MESES %	12 MESES %	24 MESES %
Algodão Pluma	New York	US\$/Lb	57,3	57,1	0,4	0,8	12,1	-10,7	-24,5	-32,6
Algodão Pluma	Liverpool A	US\$/Lb	71,3	71,3	0,0	-0,6	7,8	-6,7	-17,2	-23,3
Arroz Casca	Bangkok	US\$/t	572,0	572,0	0,0	0,4	-1,4	29,7	34,9	18,9
Café	New York	US\$/Lb	104,7	103,7	1,0	-5,8	-12,5	0,6	16,0	-13,9
Café	Londres	US\$/t	1.166,0	1.158,0	0,7	4,8	-1,7	-12,3	-12,7	-35,5
Milho	Chicago	US\$/bs	3,1	3,0	2,3	-2,4	-6,9	-20,0	-14,0	-21,3
Soja	Chicago	US\$/bs	8,5	8,3	2,2	1,3	-4,0	-8,0	2,4	-17,7
Trigo	Argentina	US\$/t	215,0	215,0	0,0	0,0	0,0	2,4	-2,3	-8,5
Trigo	Kansas	US\$/t	177,2	171,9	3,1	-1,6	-2,2	13,2	22,7	-10,0

**Preços médios mensais de Algodão em pluma - Liverpool A
(US\$ cents/Libra)**



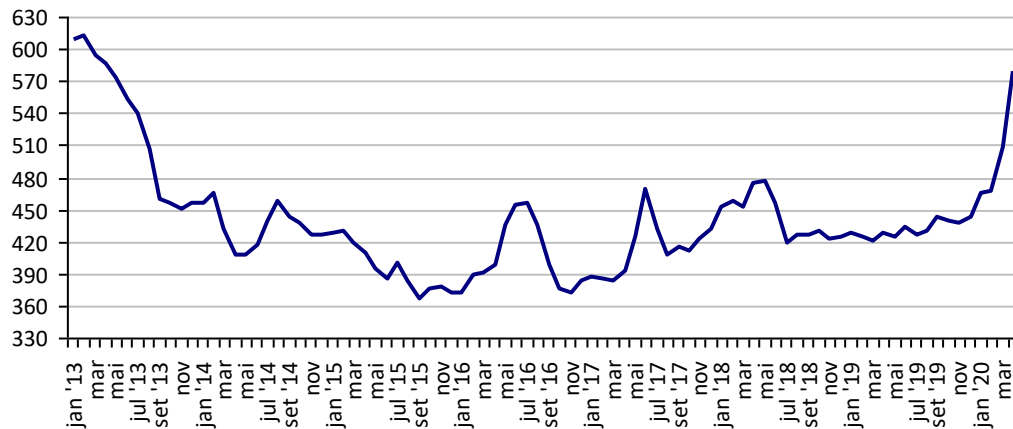
Fonte: Liverpool

**Preços médios mensais de Algodão em pluma - NY
(US\$ cents/£)**



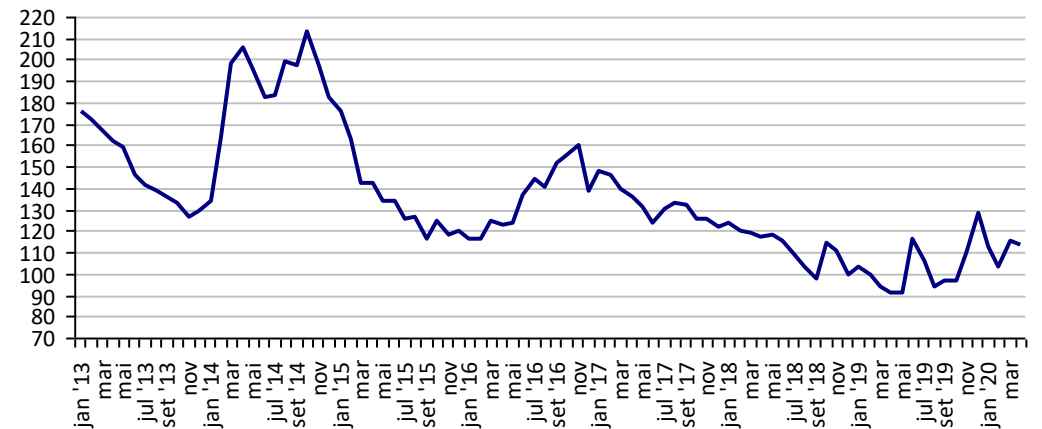
Fonte: Bolsa de Nava Iorque

**Preços médios mensais de Arroz 100% inteiro - Bangkok
(US\$/Tonelada)**



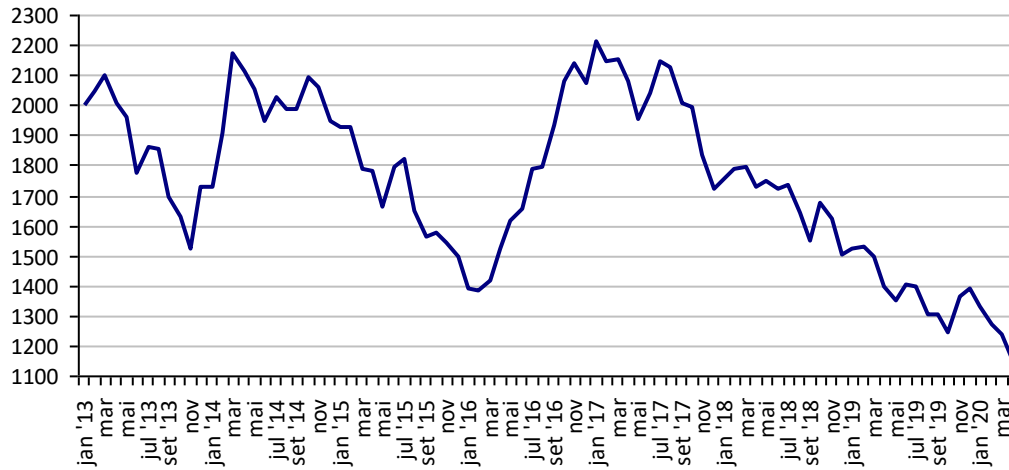
Fonte: Bolsa de Bangkok

**Preços médios mensais de Café Arábica - Nova Iorque - 1ª entrega
(US\$/libra-peso)**



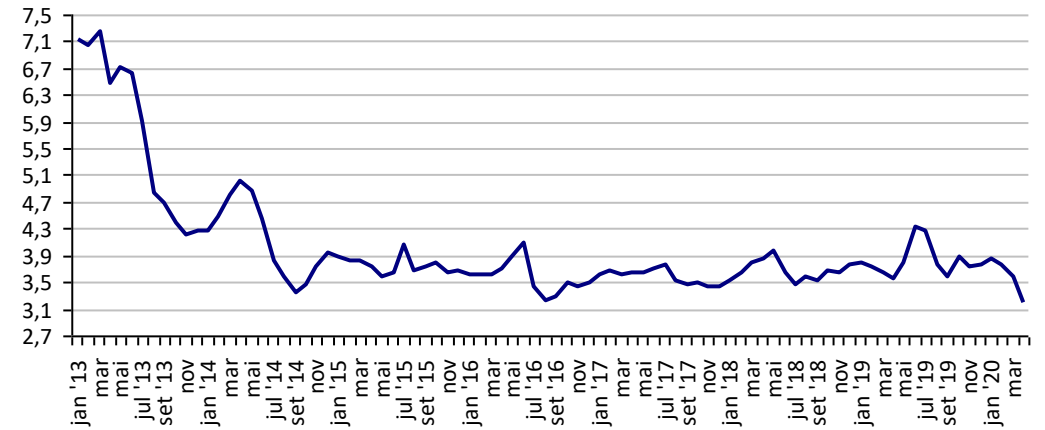
Fonte: Bolsa de Nova Iorque

Preços médios mensais de Café Robusta - Londres (US\$/t)



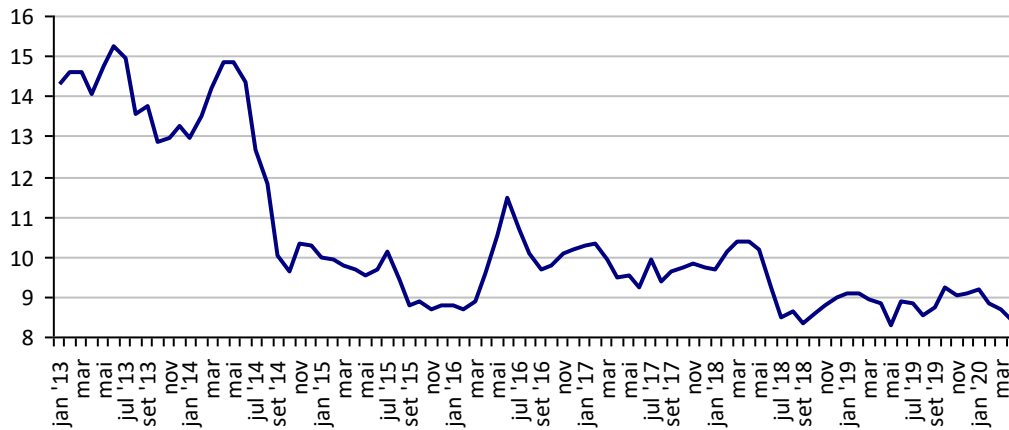
Fonte: ICE Futures Europe

Preços médios mensais de Milho - Chicago - 1ª entrega (US\$/bushell)



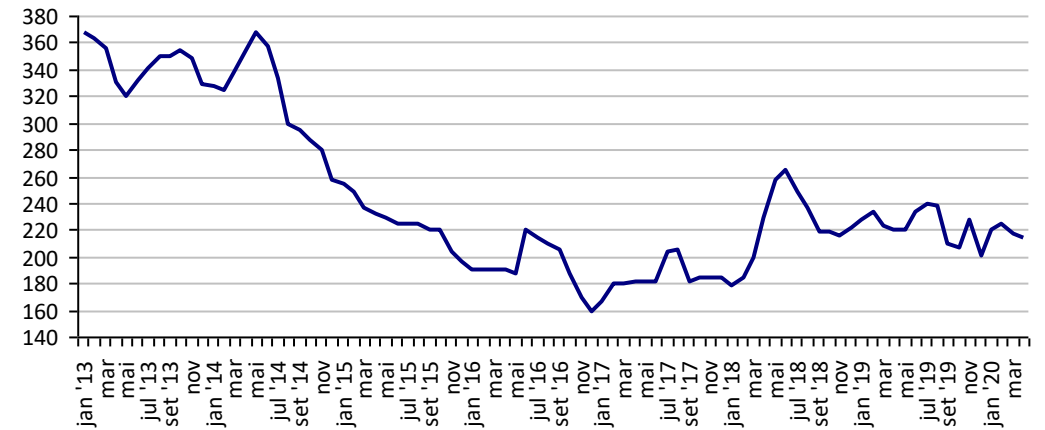
Fonte: CBOT

Preços médios mensais de Soja em grãos - Chicago - 1ª entrega (US\$/bushell)



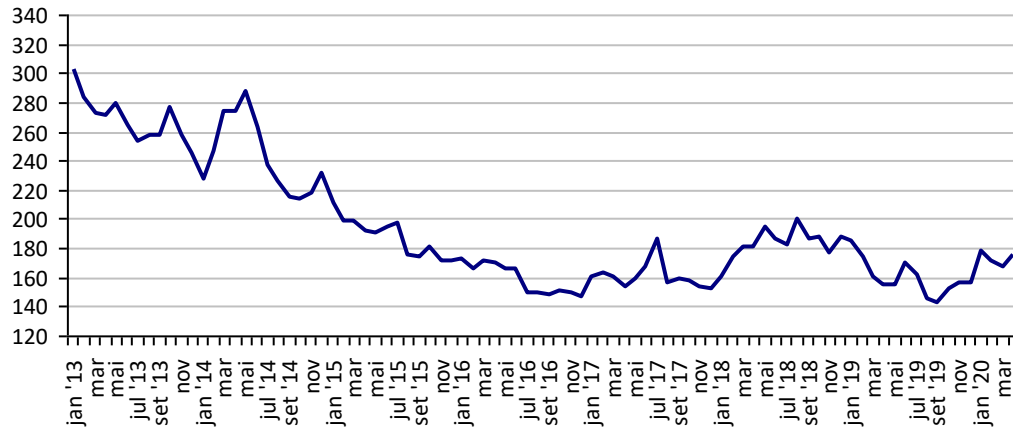
Fonte: CBOT

Preços médios mensais de Trigo em grãos - Argentina (US\$/t)



Fonte: CMA

**Preços médios mensais de Trigo em grãos HRW - Kansas
 (US\$/t)**



Fonte: Bolsa de Kansas

PREÇOS AGROPECUÁRIOS - COTAÇÕES PRINCIPAIS MOEDAS

PRODUTOS	UF/PRAÇA	UNIDADE	COTAÇÕES		VARIAÇÕES					
			30/04/2020	29/04/2020	DIÁRIA %	07 DIAS %	30 DIAS %	06 MESES %	12 MESES %	24 MESES %
Taxa de cambio (R\$)	Brasil	US\$	5,43	5,43	-0,04	-0,36	4,39	36,40	36,87	53,20
	Brasil	Peso Argentina	0,08	0,08	0,16	-0,85	0,92	22,16	-7,76	-51,76
	Brasil	Libra Esterlina	6,84	6,75	1,36	1,51	5,66	32,77	32,35	41,84
	Brasil	Euro	5,93	5,89	0,70	0,73	3,61	33,50	33,78	39,95
Índice de Commodities Agrícola - (IC-Br)			222,98	222,98	0,00	0,00	0,00	2,91	15,09	18,45

Fonte: Banco Central do Brasil

Índice de Commodities Agrícola - Brasil Agropecuária
(IC-Br)

