

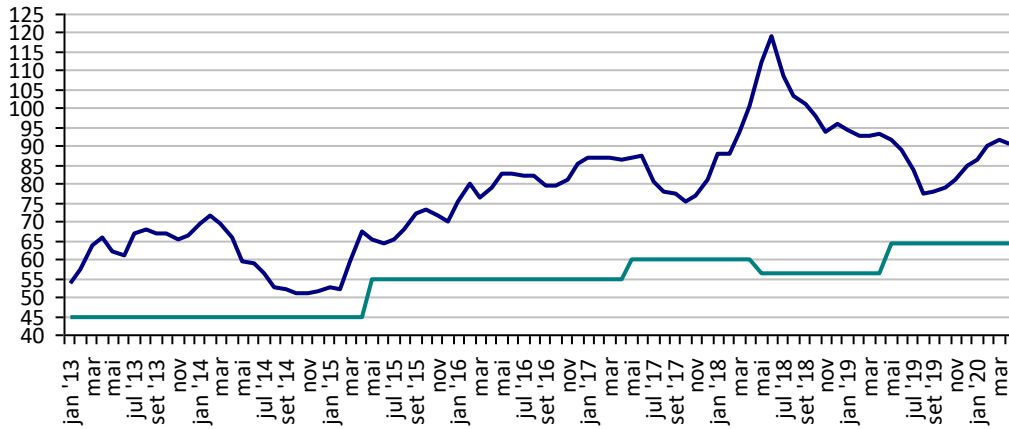
## PREÇOS AGROPECUÁRIOS - MERCADO INTERNO - CMA

PRODUTOS	UF/PRAÇA	UNIDADE	COTAÇÕES		VARIAÇÕES					
			09/04/2020	08/04/2020	DIÁRIA %	07 DIAS %	30 DIAS %	06 MESES %	12 MESES %	24 MESES %
Algodão Pluma	Rondonópolis-MT	R\$/@	89,9	90,3	-0,5	-1,1	-2,4	13,2	-3,7	-8,4
Arroz Casca	Cachoeira do Sul-RS	R\$/50Kg	53,6	53,2	0,8	3,3	11,1	18,2	34,0	53,1
Boi Gordo	Barra do Garça-MT	R\$/@	170,0	170,0	0,0	-4,0	-9,6	14,9	18,1	26,9
Feijão Cores	Apucarana-PR	R\$/60Kg	275,0	275,0	0,0	0,0	66,7	83,3	31,0	175,0
Frango	SC	R\$/Kg	2,5	2,5	0,0	-0,4	-0,4	0,0	-2,3	22,0
Milho	Cascavel-PR	R\$/60Kg	48,0	48,0	0,0	-1,0	-2,0	33,3	54,8	26,3
Soja	Cascavel-PR	R\$/60Kg	93,0	93,0	0,0	-1,6	9,4	12,0	29,2	17,0
Suino	Chapecó-SC	R\$/@18,75kg	78,7	78,7	0,0	0,0	-2,3	7,7	27,3	50,0
Trigo	Cascavel-PR	R\$/t	1.150,0	1.150,0	0,0	4,5	15,0	36,9	27,8	55,4

Fonte: CMA

**Preços médios mensais de Algodão em pluma - Rondonópolis-MT**  
(R\$/@)

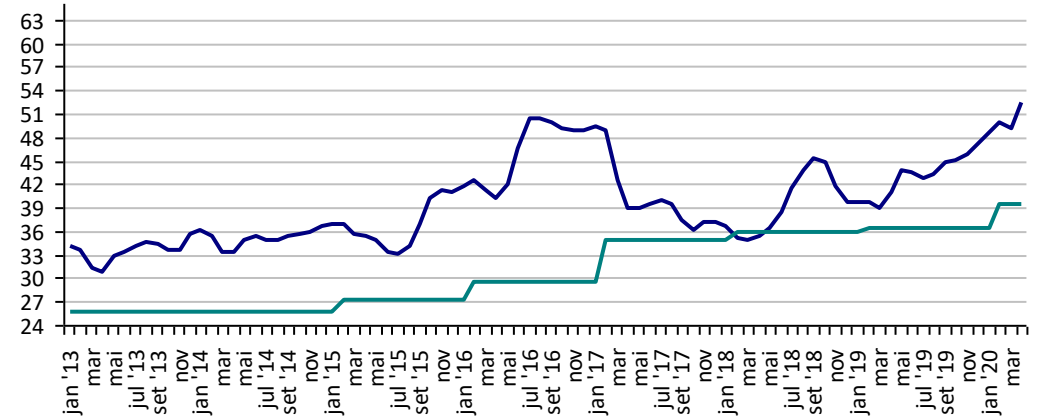
Preço Mínimo: 64,42



Fonte: CMA

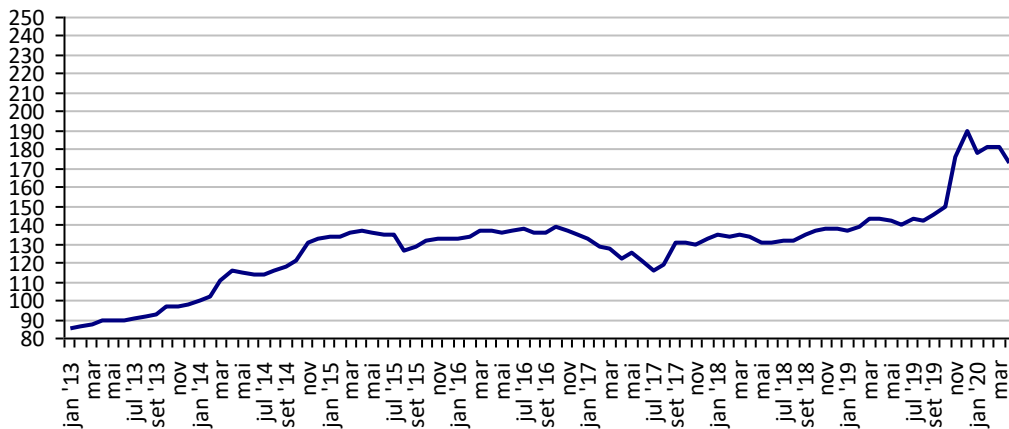
**Preços médios mensais de Arroz em casca - Cachoeira do Sul-RS**  
(R\$/50kg)

Preço Mínimo: 39,63



Fonte: CMA

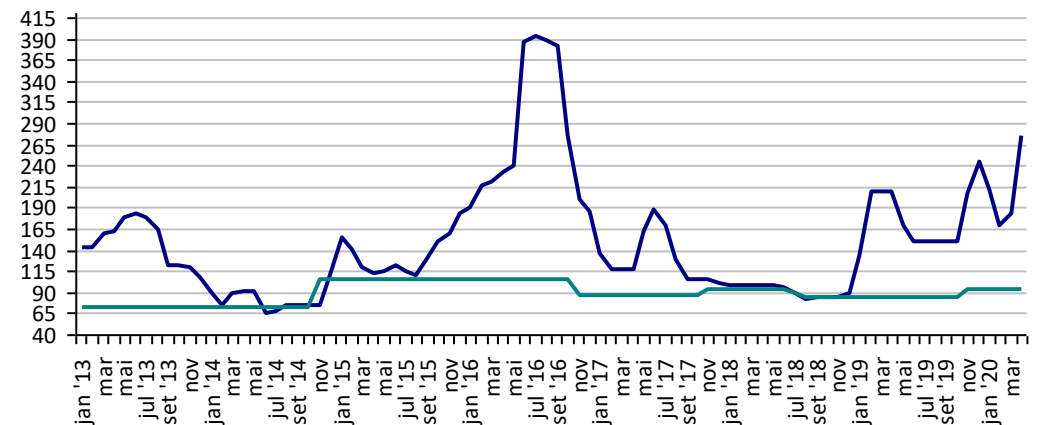
**Preços médios mensais de Boi gordo - Barra do Garça-MT**  
(R\$/@)



Fonte: CMA

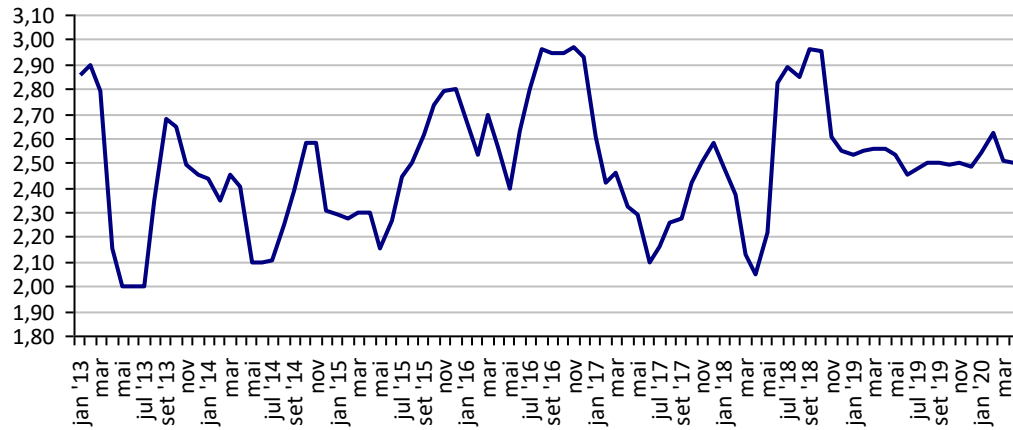
**Preços médios mensais de Feijão cores - Apucarana - PR**  
(R\$/60kg)

Preço Mínimo: 94,2



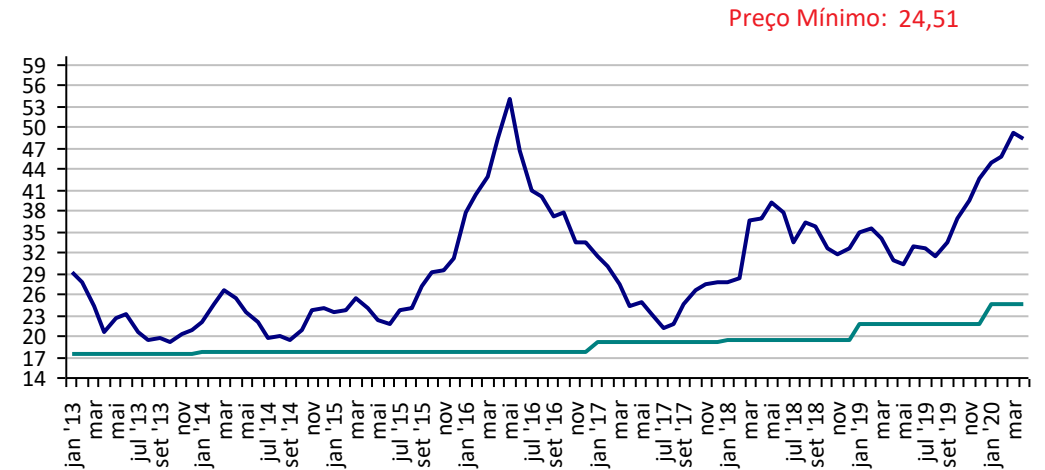
Fonte: CMA

**Preços médios mensais de Frango vivo - Santa Catarina (R\$/kg)**



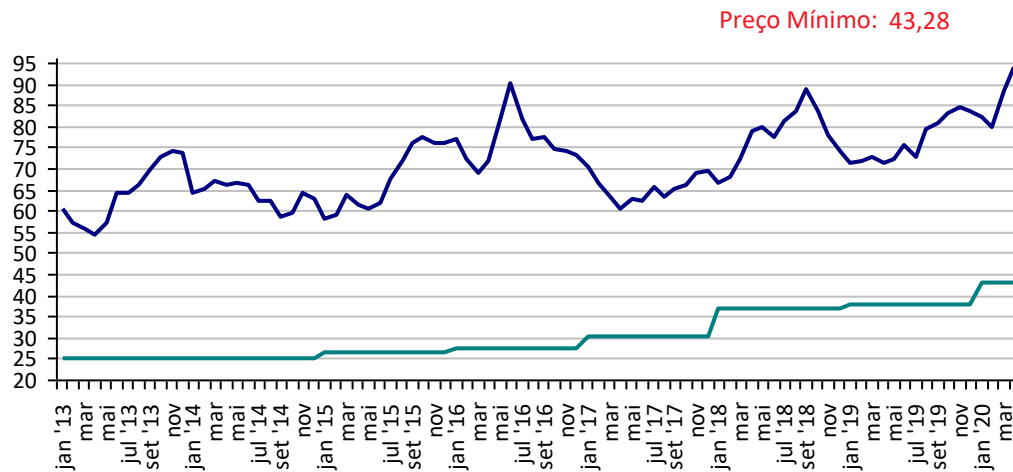
Fonte: CMA

**Preços médios mensais de Milho em grãos - Cascavel-PR (R\$/60kg)**



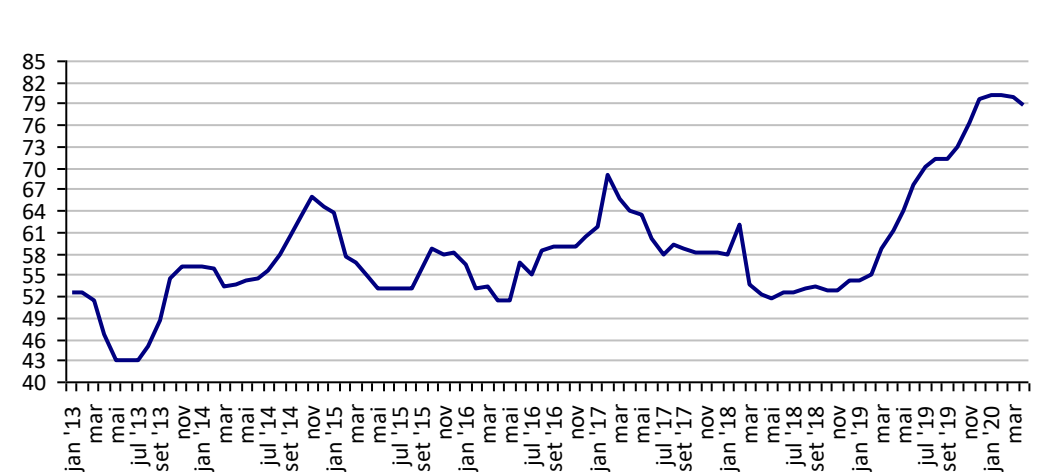
Fonte: CMA

**Preços médios mensais de Soja em grãos - Cascavel-PR (R\$/60kg)**



Fonte: CMA

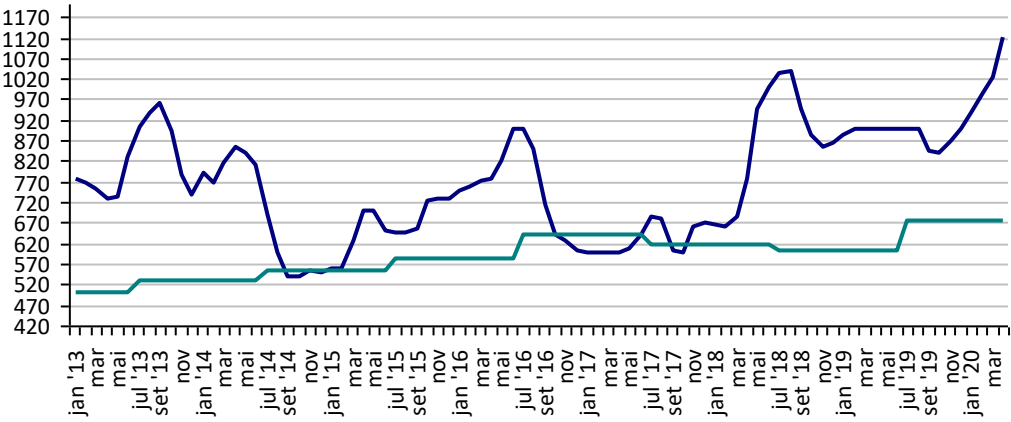
**Preços médios mensais de Suíno vivo - Chapecó-SC (R\$/@ de 18,75kg)**



Fonte: CMA

**Preços médios mensais de Trigo em grãos - Cascavel - PR  
 (R\$/tonelada)**

Preço Mínimo: 676,17



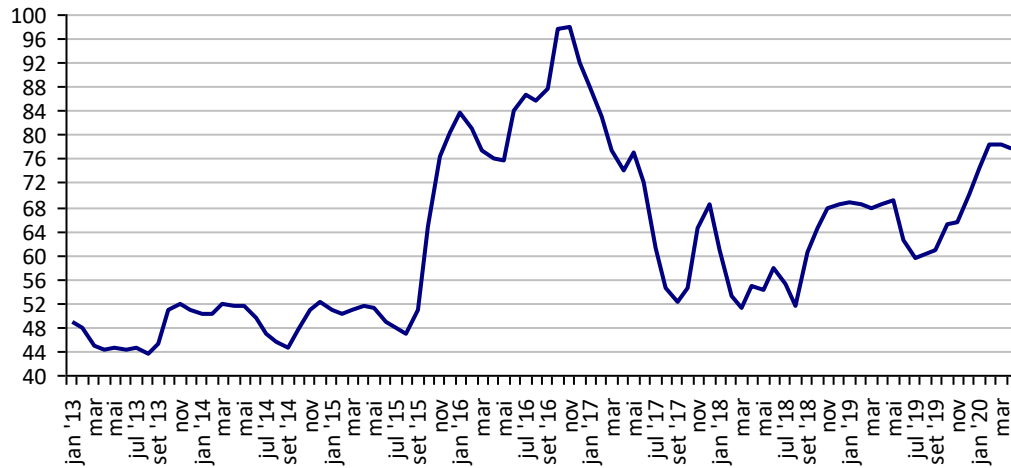
Fonte: CMA

## PREÇOS AGROPECUÁRIOS - MERCADO INTERNO - CEPEA

PRODUTOS	UF/PRAÇA	UNIDADE	COTAÇÕES		VARIAÇÕES					
			09/04/2020	08/04/2020	DIÁRIA %	07 DIAS %	30 DIAS %	06 MESES %	12 MESES %	24 MESES %
Açúcar Cristal	SP	R\$/50Kg	78,8	78,8	0,0	2,5	-0,2	21,2	17,8	43,3
Algodão Pluma	SP	R\$/@	281,9	280,4	0,5	0,9	-3,7	14,4	-3,2	-9,1
Arroz Casca	RS	R\$/50Kg	53,9	53,7	0,3	3,0	9,9	17,6	30,8	51,4
Boi Gordo	SP	R\$/@	198,1	201,8	-1,9	1,4	-2,3	23,8	24,7	37,2
Café Arábica	SP	R\$/60Kg	584,1	588,5	-0,8	-0,6	7,3	41,2	50,0	35,5
Café Robusta	ES	R\$/60Kg	324,8	333,7	-2,7	-2,4	3,1	14,4	13,3	2,4
Laranja Pêra	SP	R\$/cx40,8kg	33,0	33,5	-1,5	-5,0	-7,6	42,4	-1,0	-1,0
Leite	MG	R\$/Litro	1,5	1,5	0,0	0,0	0,0	-1,8	-9,0	10,2
Milho Grão	Campinas - SP	R\$/60Kg	56,4	56,5	-0,1	-4,2	1,0	39,6	52,4	37,5
Soja Grão	Paranaguá - PR	R\$/60Kg	100,1	101,2	-1,1	-1,1	8,4	13,7	30,6	15,3
Trigo Grão	PR	R\$/t	1.152,1	1.151,7	0,0	0,6	12,6	38,2	28,6	49,0

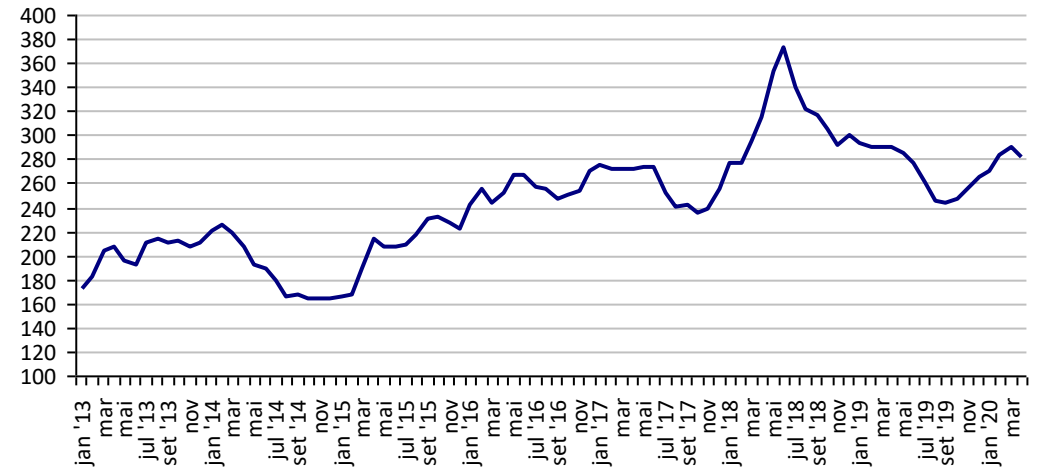
Fonte: CEPEA

**Açúcar Cristal - SP (R\$/50Kg)**



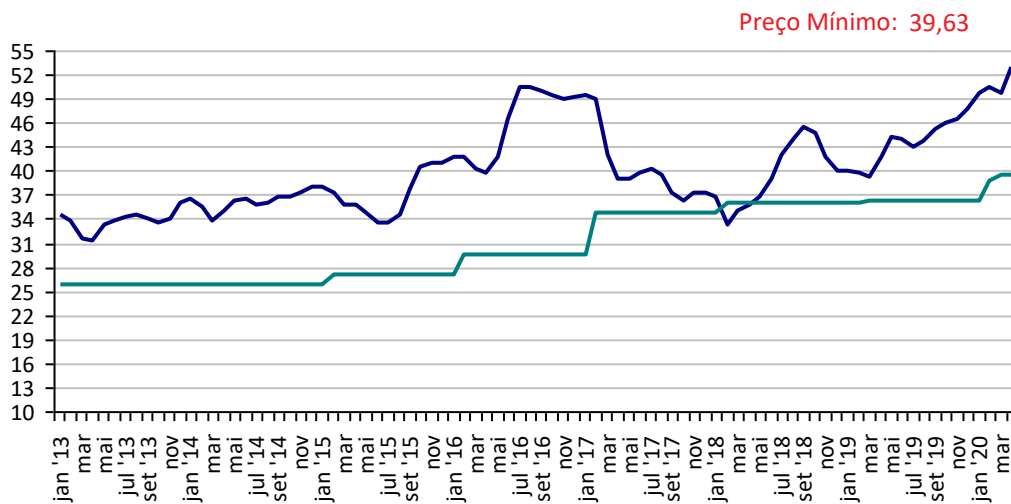
Fonte: CEPEA

**Algodão em Pluma - SP (R\$/@)**



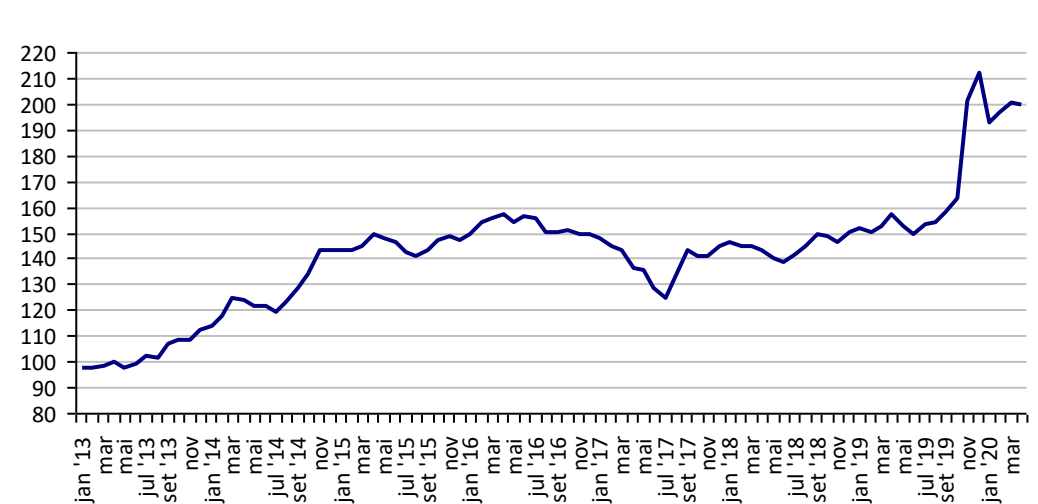
Fonte: CEPEA

**Arroz em Casca -RS (R\$/50Kg)**



Fonte: CEPEA

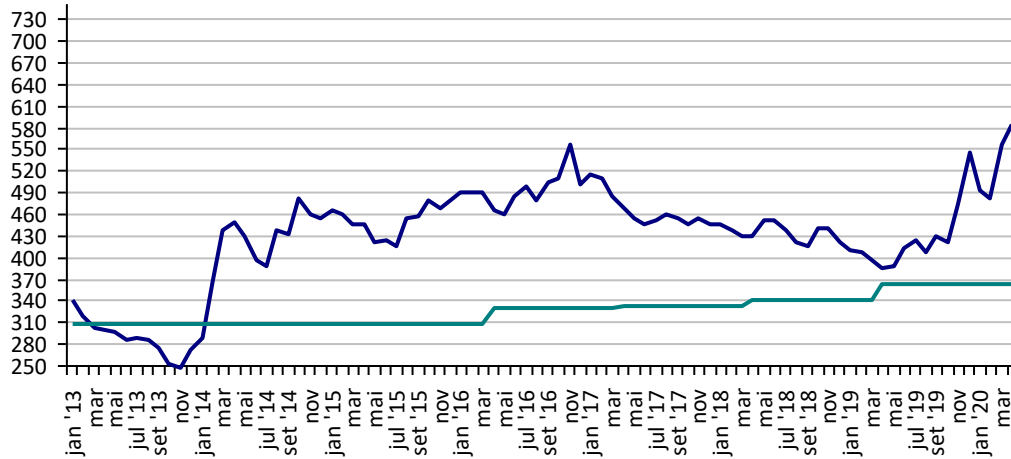
**Boi Gordo - SP (R\$/@)**



Fonte: CEPEA

**Café Arábica - SP (R\$/60Kg)**

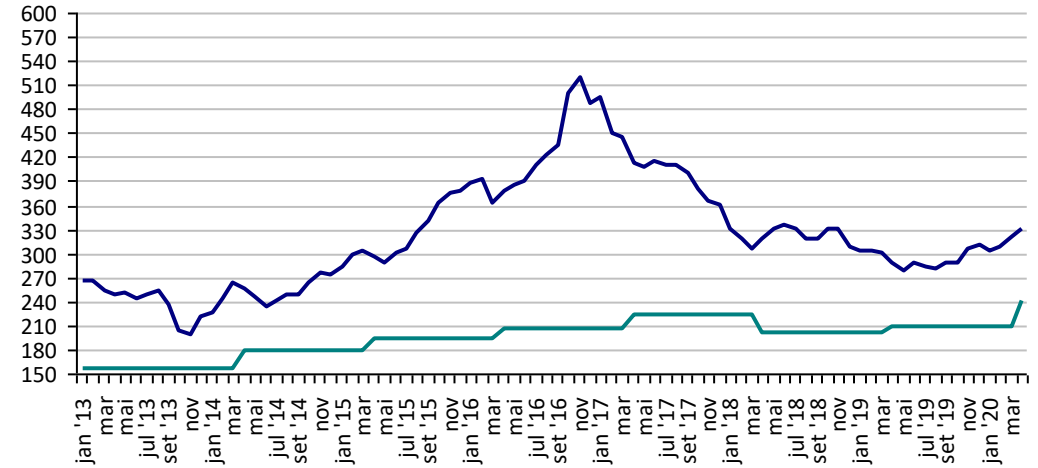
Preço Mínimo: 364,09



Fonte: CEPEA

**Café Robusta - ES (R\$/60Kg)**

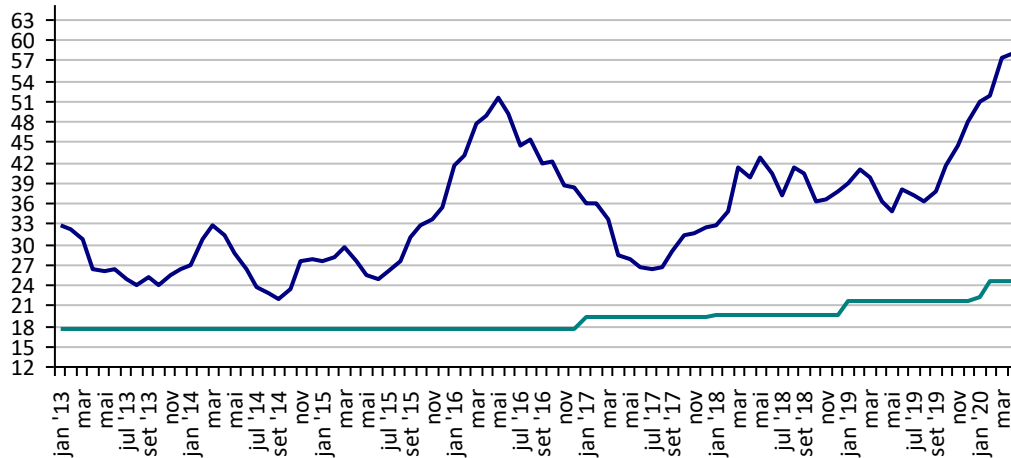
Preço Mínimo: 242,31



Fonte: CEPEA

**Milho Campinas - SP (R\$/60Kg)**

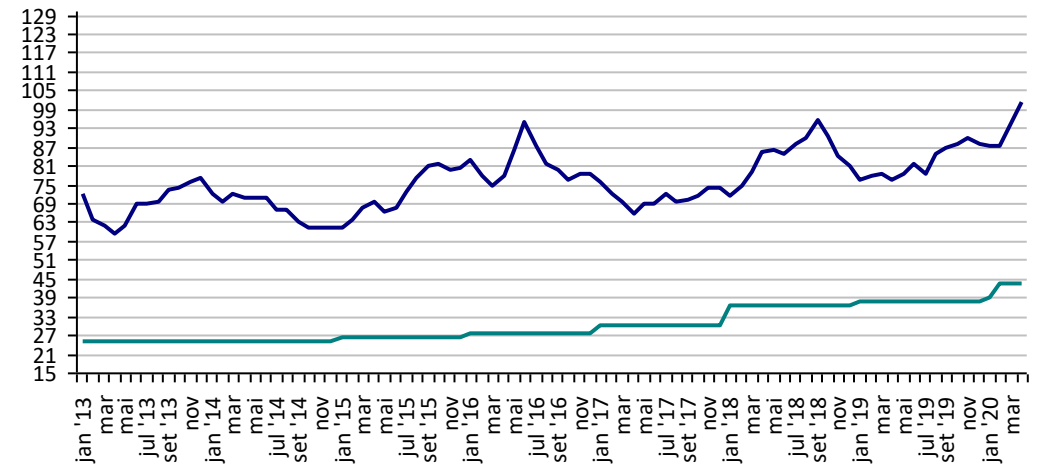
Preço Mínimo: 24,51



Fonte: CEPEA

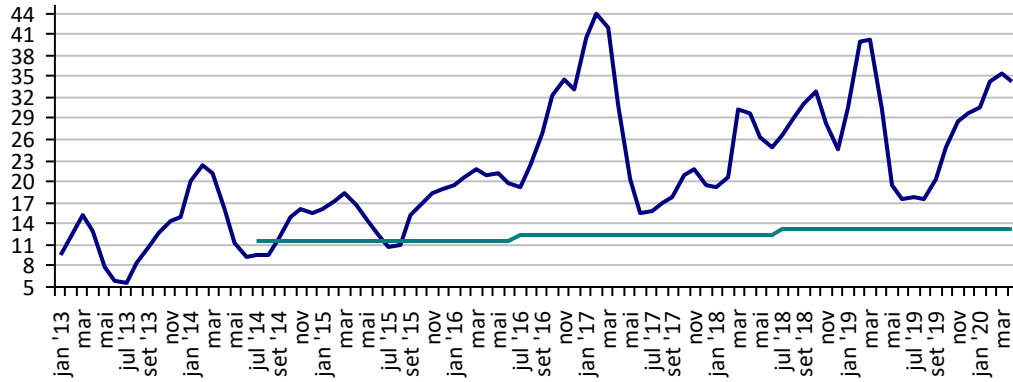
**Soja Paranaguá - PR (R\$/60Kg)**

Preço Mínimo: 43,28



Fonte: CEPEA

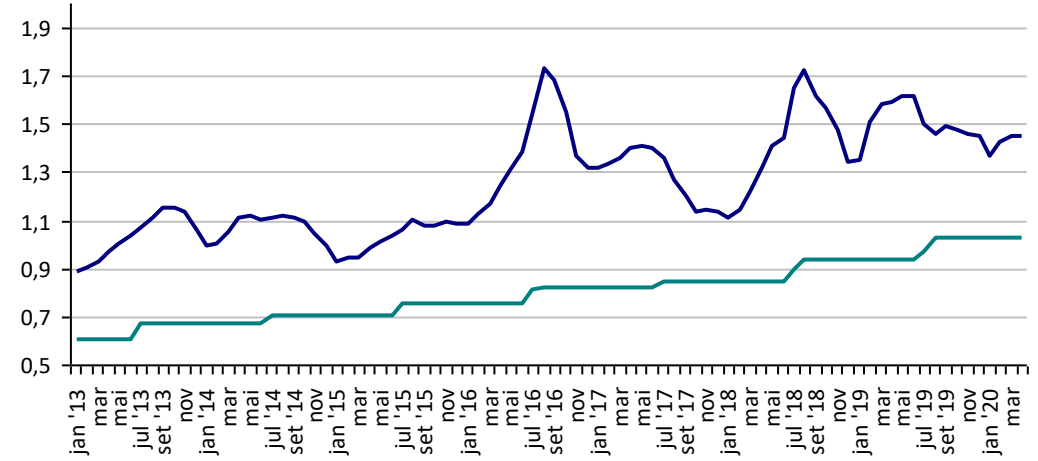
**Preços Médios Mensais de Laranja Pêra - Arvore – Mercado –  
Bebedouro-SP (R\$/cx 40,8kg) Preço Mínimo: 13,2**



Fonte: CEPEA

**Leite - MG (R\$/Litro)**

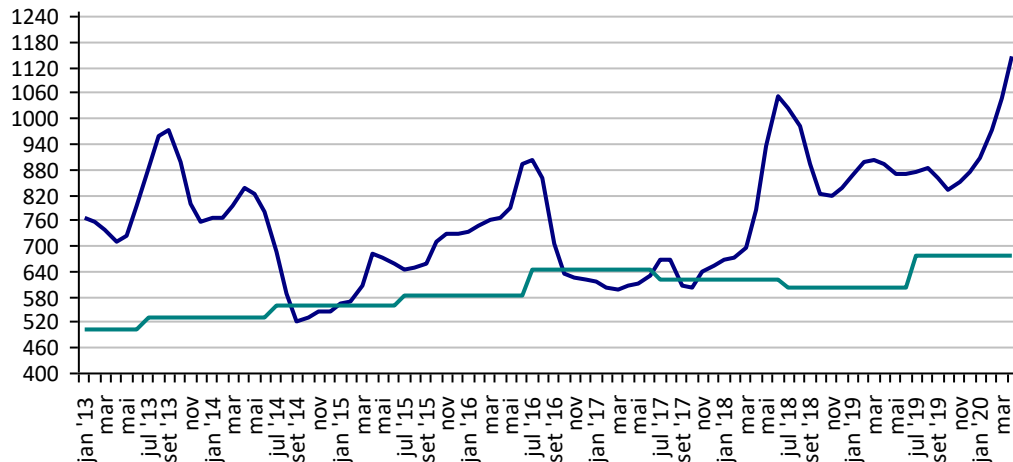
Preço Mínimo: 1,03



Fonte: CEPEA

**Trigo - PR (R\$/t)**

Preço Mínimo: 676,17



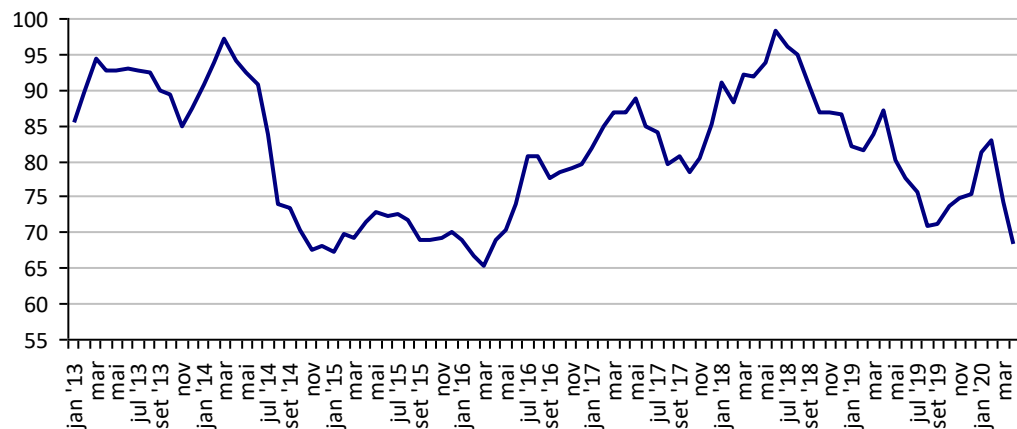
Fonte: CEPEA



## PREÇOS AGROPECUÁRIOS - MERCADO EXTERNO

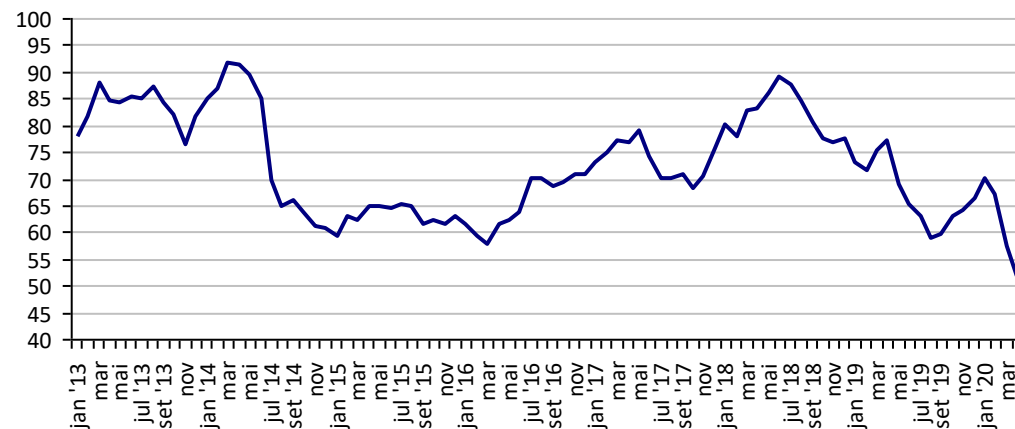
PRODUTOS	UF/PRAÇA	UNIDADE	COTAÇÕES		VARIAÇÕES					
			09/04/2020	08/04/2020	DIÁRIA %	07 DIAS %	30 DIAS %	06 MESES %	12 MESES %	24 MESES %
Algodão Pluma	New York	US\$/Lb	54,4	53,8	1,0	8,8	-11,4	-14,9	-30,0	-34,9
Algodão Pluma	Liverpool A	US\$/Lb	71,4	70,9	0,7	8,1	-9,3	-1,5	-19,2	-22,4
Arroz Casca	Bangkok	US\$/t	595,0	595,0	0,0	2,6	22,2	35,8	37,4	25,8
Café	New York	US\$/Lb	118,6	119,8	-1,0	-0,6	3,8	26,6	25,8	0,9
Café	Londres	US\$/t	1.189,0	1.200,0	-0,9	-1,7	-7,3	-1,8	-16,5	-30,4
Milho	Chicago	US\$/bs	3,3	3,3	0,5	-0,5	-12,7	-16,6	-8,3	-14,8
Soja	Chicago	US\$/bs	8,6	8,5	1,1	0,6	-1,1	-7,7	-4,3	-17,8
Trigo	Argentina	US\$/t	215,0	215,0	0,0	0,0	0,0	2,4	-2,3	-6,5
Trigo	Kansas	US\$/t	180,8	175,6	2,9	6,0	11,0	17,3	15,4	-5,7

**Preços médios mensais de Algodão em pluma - Liverpool A  
(US\$ cents/Libra)**



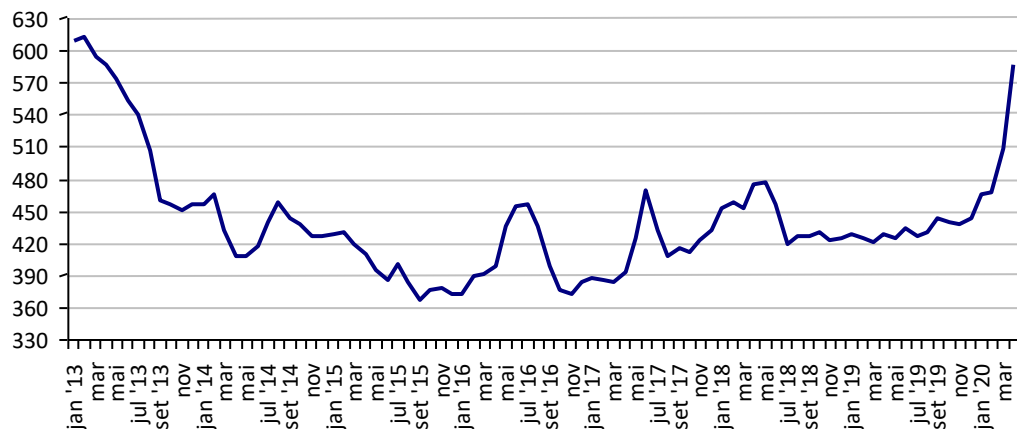
Fonte: Liverpool

**Preços médios mensais de Algodão em pluma - NY  
(US\$ cents/£)**



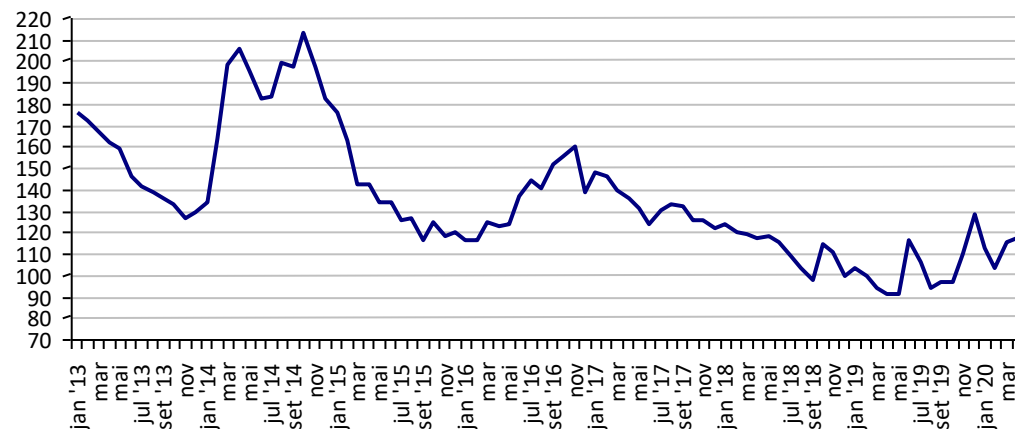
Fonte: Bolsa de Nava Iorque

**Preços médios mensais de Arroz 100% inteiro - Bangkok  
(US\$/Tonelada)**



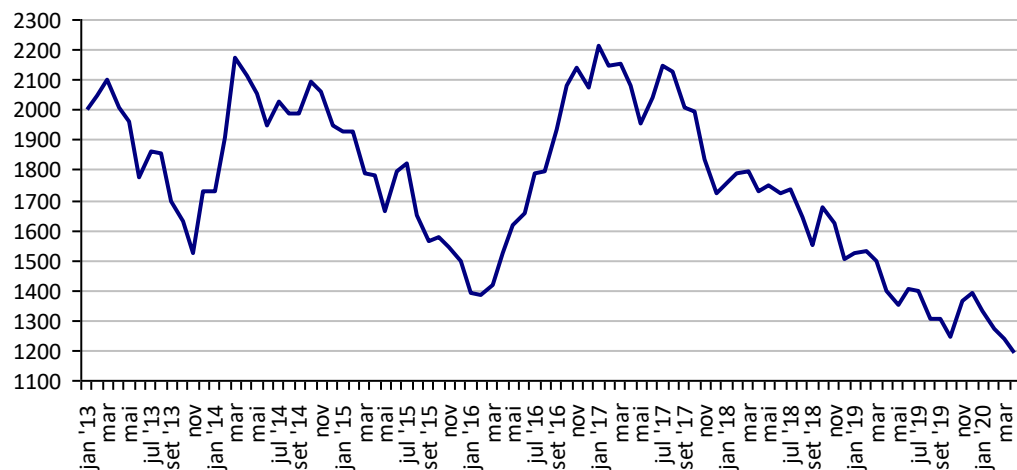
Fonte: Bolsa de Bangkok

**Preços médios mensais de Café Arábica - Nova Iorque - 1ª entrega  
(US\$/libra-peso)**



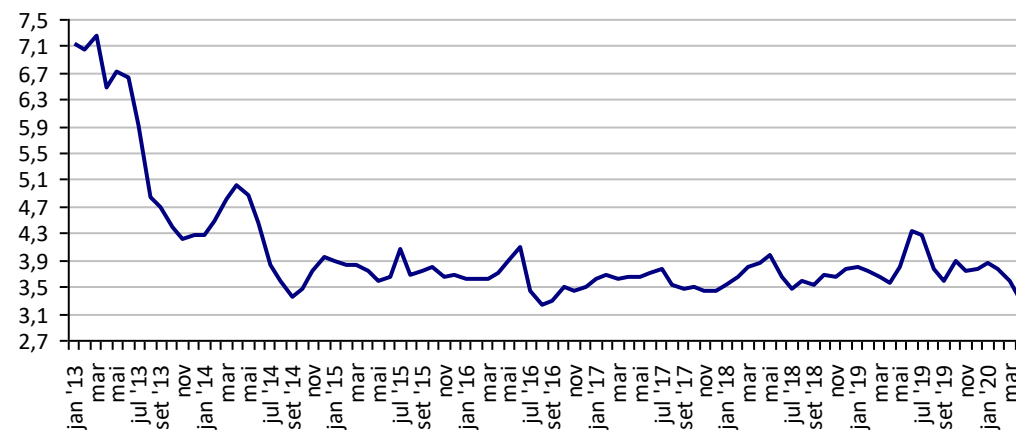
Fonte: Bolsa de Nova Iorque

**Preços médios mensais de Café Robusta - Londres (US\$/t)**



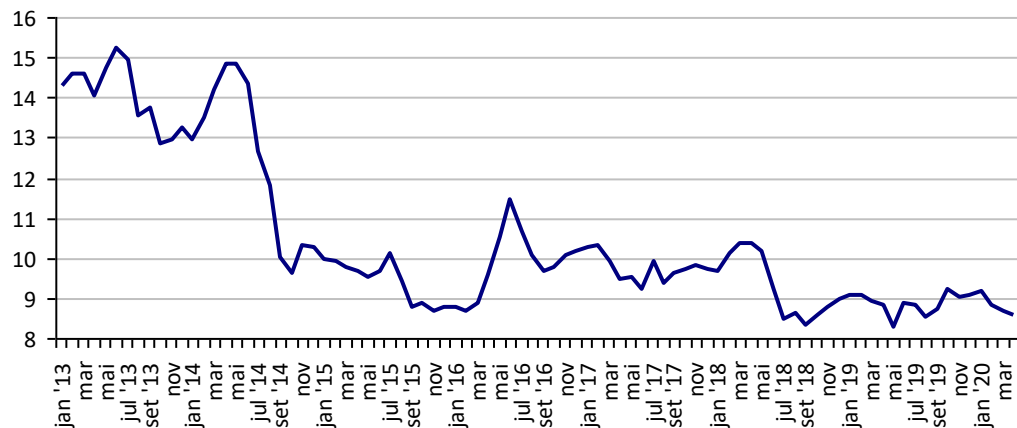
Fonte: ICE Futures Europe

**Preços médios mensais de Milho - Chicago - 1ª entrega (US\$/bushell)**



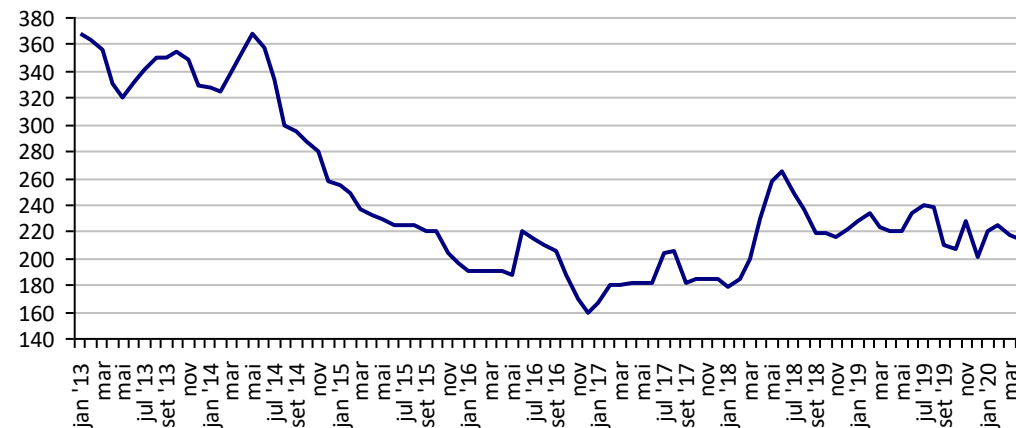
Fonte: CBOT

**Preços médios mensais de Soja em grãos - Chicago - 1ª entrega (US\$/bushell)**



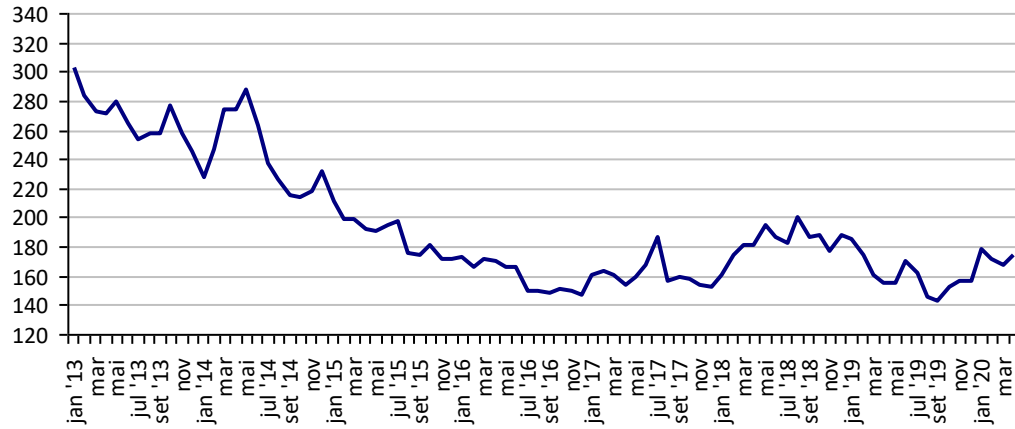
Fonte: CBOT

**Preços médios mensais de Trigo em grãos - Argentina (US\$/t)**



Fonte: CMA

### Preços médios mensais de Trigo em grãos HRW - Kansas (US\$/t)



Fonte: Bolsa de Kansas

## PREÇOS AGROPECUÁRIOS - COTAÇÕES PRINCIPAIS MOEDAS

PRODUTOS	UF/PRAÇA	UNIDADE	COTAÇÕES		VARIAÇÕES					
			09/04/2020	08/04/2020	DIÁRIA %	07 DIAS %	30 DIAS %	06 MESES %	12 MESES %	24 MESES %
Taxa de cambio (R\$)	Brasil	US\$	5,08	5,21	-0,26	-0,36	0,88	2,37	3,24	4,85
	Brasil	Peso Argentina	0,08	0,08	-2,29	-3,97	4,79	10,19	-12,18	-53,85
	Brasil	Libra Esterlina	6,33	6,46	-2,08	-2,96	4,74	21,46	25,94	30,65
	Brasil	Euro	5,55	5,66	-2,00	-2,95	4,80	22,46	28,47	31,56
Índice de Commodities Agrícola - (IC-Br)			222,98	222,98	0,00	0,00	0,00	9,19	12,06	28,14

Fonte: Banco Central do Brasil

