

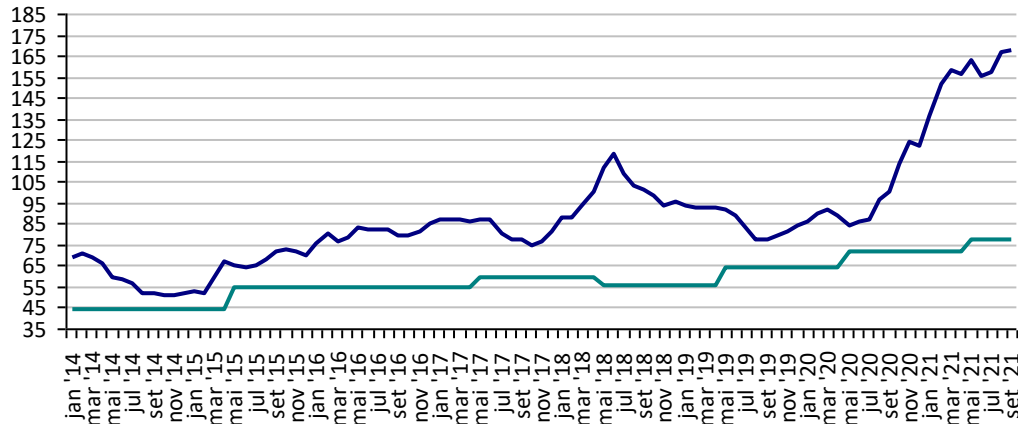
## PREÇOS AGROPECUÁRIOS - MERCADO INTERNO - CMA

PRODUTOS	UF/PRAÇA	UNIDADE	COTAÇÕES		VARIAÇÕES					
			24/09/2021	23/09/2021	DIÁRIA %	07 DIAS %	30 DIAS %	06 MESES %	12 MESES %	24 MESES %
Algodão Pluma	Rondonópolis-MT	R\$/@	167,33	165,30	1,2	0,1	-4,0	10,1	67,5	113,4
Arroz Casca	Cachoeira do Sul-RS	R\$/50Kg	73,75	74,05	-0,4	-0,7	-3,5	-14,9	-30,4	63,7
Boi Gordo	Barra do Garça-MT	R\$/@	282,00	282,00	0,0	-1,1	-7,2	-7,5	18,5	93,2
Feijão Cores	Apucarana-PR	R\$/60Kg	290,00	290,00	0,0	0,0	0,0	0,0	11,5	93,3
Frango	SC	R\$/Kg	4,30	4,30	0,0	0,0	0,0	30,3	22,9	72,0
Milho	Cascavel-PR	R\$/60Kg	91,00	91,00	0,0	-1,1	-5,2	1,1	59,6	163,8
Soja	Cascavel-PR	R\$/60Kg	170,50	170,00	0,3	-0,3	1,5	5,2	16,0	107,9
Óleo de soja	SP	R\$/t	7.600,00	7.600,00	0,0	0,0	-2,6	0,0	1,3	130,3
Farelo de soja	Ponta Grossa-PR	R\$/t	2.340,00	2.350,00	-0,4	-0,4	0,9	-6,4	1,7	78,6
Suino	Chapecó-SC	R\$/@18,75kg	108,75	108,75	0,0	-1,7	-1,7	0,0	18,4	52,6
Trigo	Cascavel-PR	R\$/t	1.500,00	1.500,00	0,0	-6,3	-6,3	-5,1	30,4	78,6

Fonte: CMA

**Preços médios mensais de Algodão em pluma - Rondonópolis-MT**  
(R\$/@)

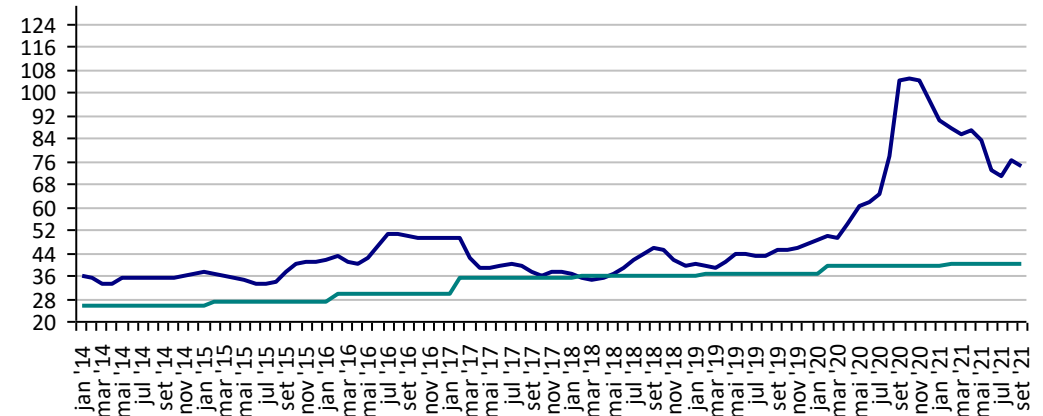
Preço Mínimo: 77,45



Fonte: CMA

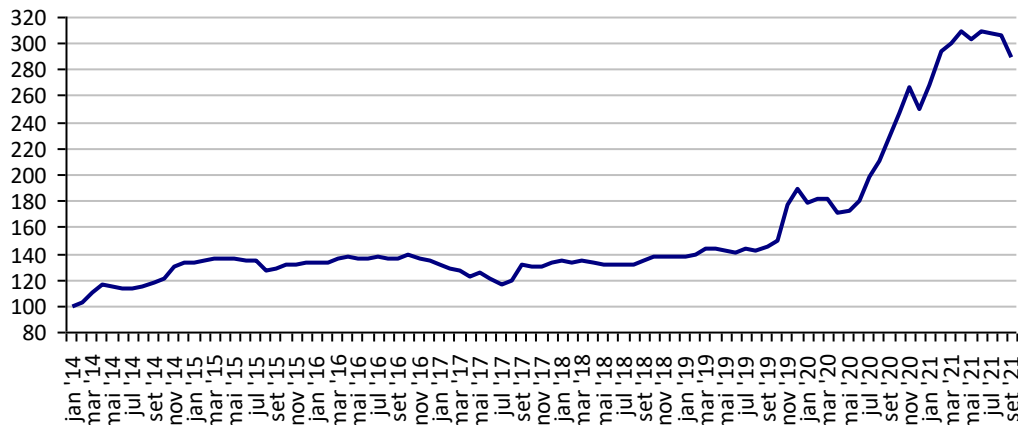
**Preços médios mensais de Arroz em casca - Cachoeira do Sul-RS**  
(R\$/50kg)

Preço Mínimo: 40,18



Fonte: CMA

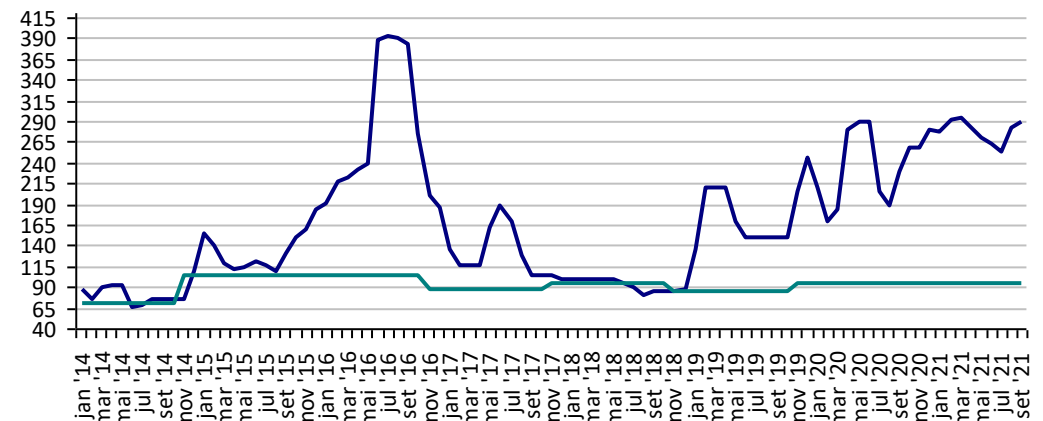
**Preços médios mensais de Boi gordo - Barra do Garça-MT**  
(R\$/@)



Fonte: CMA

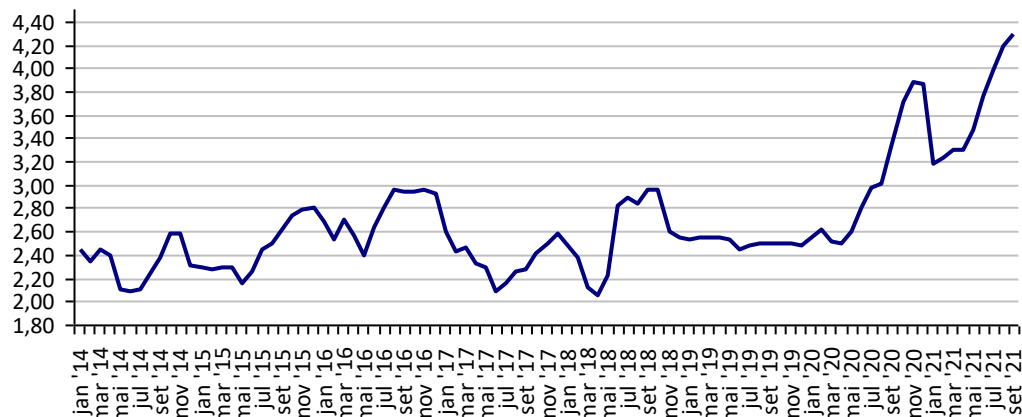
**Preços médios mensais de Feijão cores - Apucarana - PR**  
(R\$/60kg)

Preço Mínimo: 95,49



Fonte: CMA

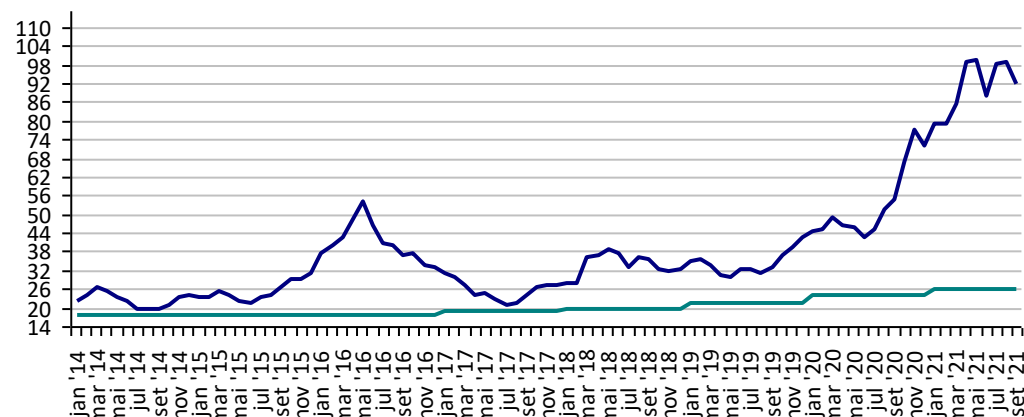
**Preços médios mensais de Frango vivo - Santa Catarina**  
(R\$/kg)



Fonte: CMA

**Preços médios mensais de Milho em grãos - Cascavel-PR**  
(R\$/60kg)

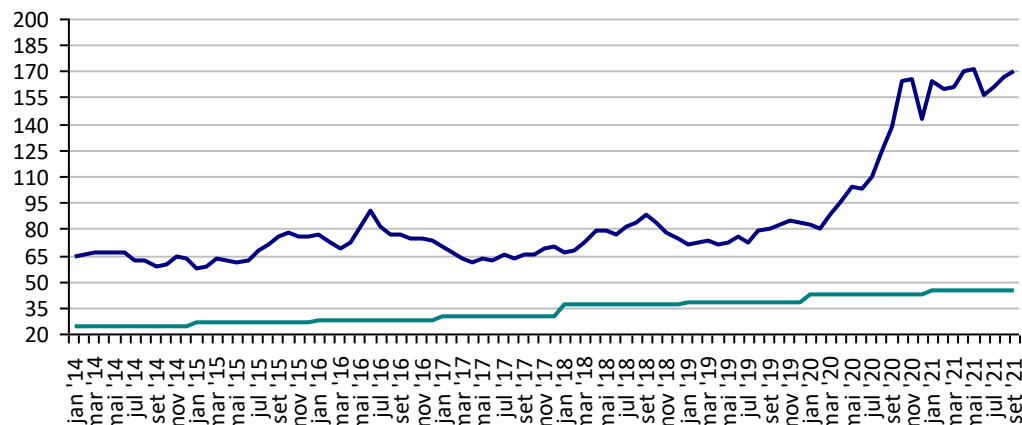
Preço Mínimo: 26,28



Fonte: CMA

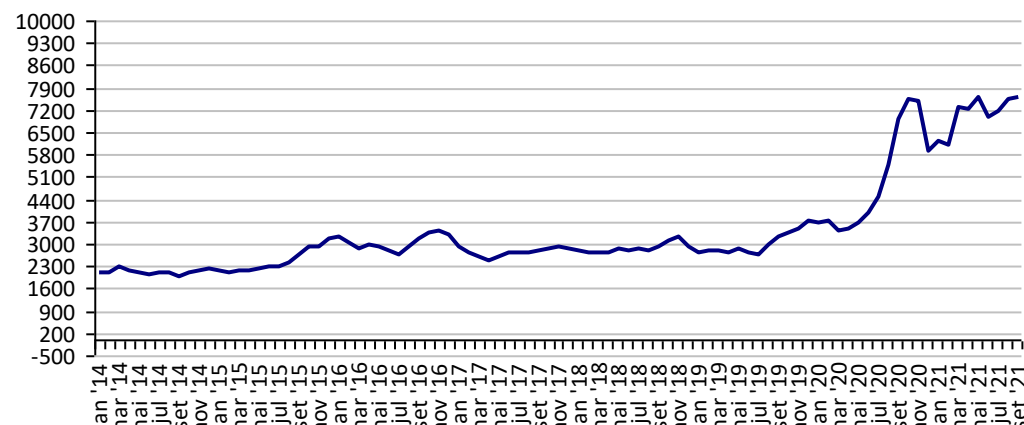
**Preços médios mensais de Soja em grãos - Cascavel-PR**  
(R\$/60kg)

Preço Mínimo: 45,24



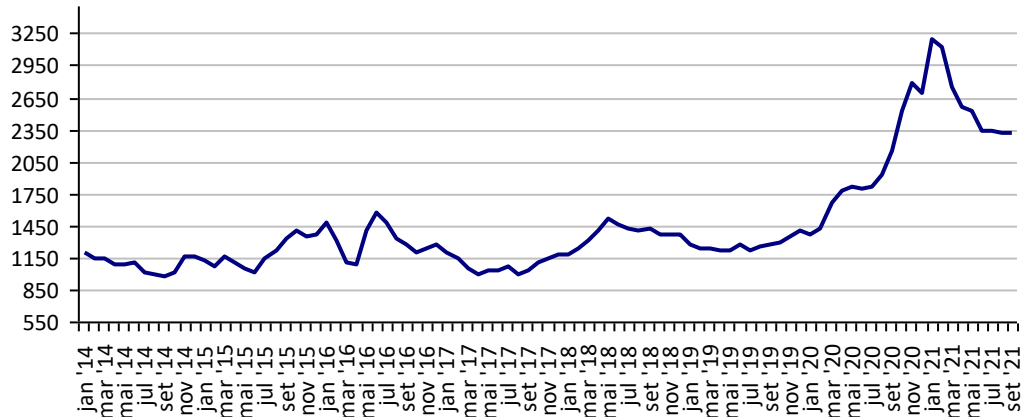
Fonte: CMA

**Preços médios mensais de Óleo de soja - SP**  
(R\$/t)



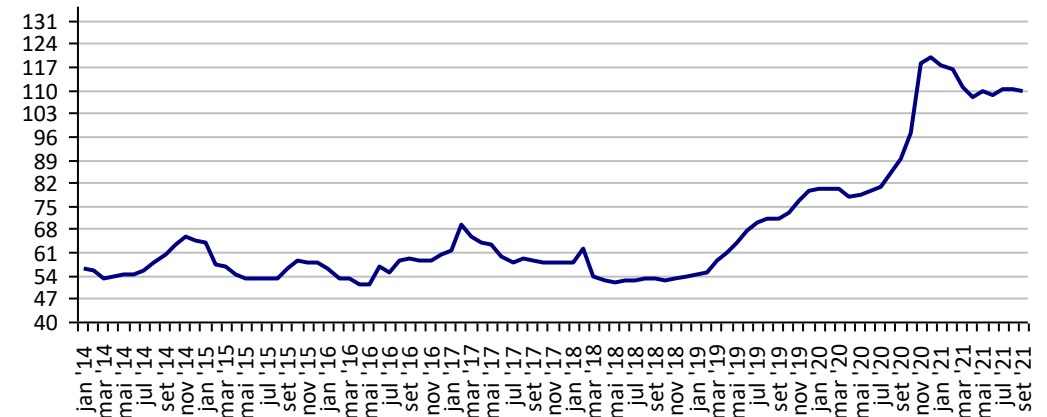
Fonte: CMA

**Preços médios mensais de Farelo Soja Ponta Grossa-PR  
(R\$/t)**



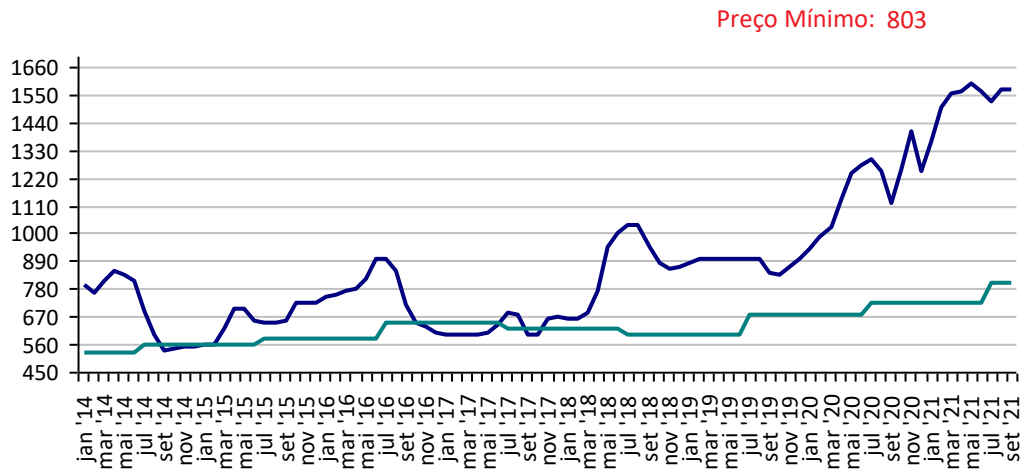
Fonte: CMA

**Preços médios mensais de Suíno vivo - Chapecó-SC  
(R\$/@ de 18,75kg)**



Fonte: CMA

**Preços médios mensais de Trigo em grãos - Cascavel - PR  
(R\$/tonelada)**



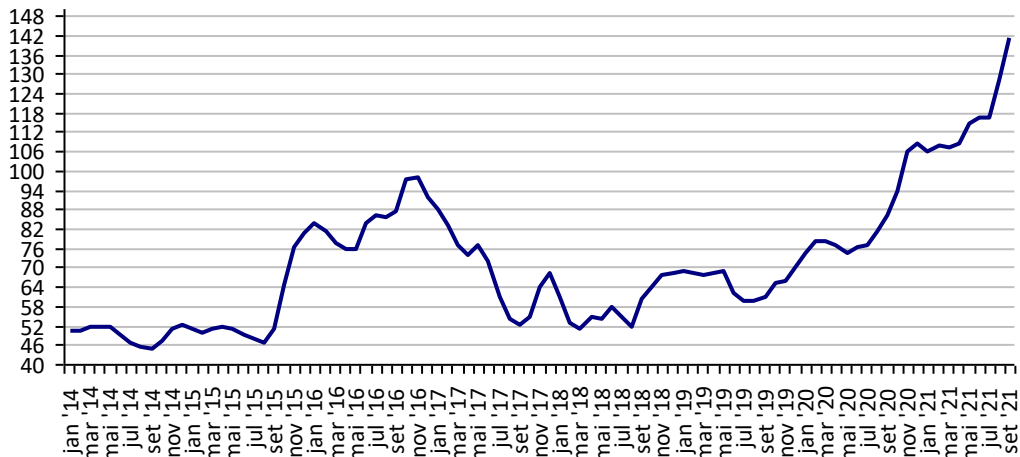
Fonte: CMA

## PREÇOS AGROPECUÁRIOS - MERCADO INTERNO - CEPEA

PRODUTOS	UF/PRAÇA	UNIDADE	COTAÇÕES		VARIAÇÕES					
			24/09/2021	23/09/2021	DIÁRIA %	07 DIAS %	30 DIAS %	06 MESES %	12 MESES %	24 MESES %
Açúcar Cristal	SP	R\$/50Kg	141,71	141,71	-2,6	0,9	4,4	31,1	61,8	128,1
Algodão Pluma	SP	R\$/@	522,38	518,82	0,7	-0,1	-3,6	9,0	65,0	113,4
Arroz Casca	RS	R\$/50Kg	74,34	74,40	-0,1	-1,0	-3,3	-14,5	-29,9	62,9
Boi Gordo	SP	R\$/@	300,25	298,80	0,5	-0,8	-4,2	-4,9	18,9	89,3
Café Arábica	SP	R\$/60Kg	1.111,63	1.089,12	2,1	3,5	5,2	52,7	107,3	153,7
Café Robusta	ES	R\$/60Kg	811,86	794,00	2,2	6,4	21,7	78,0	104,7	177,1
Laranja Pêra	SP	R\$/cx40,8kg	46,25	46,25	0,0	0,5	15,6	18,9	37,2	104,9
Leite	MG	R\$/Litro	2,39	2,39	0,0	0,0	0,0	22,3	11,2	59,9
Milho Grão	Campinas - SP	R\$/60Kg	90,47	90,83	-0,4	-3,4	-7,2	-4,2	47,6	133,2
Soja Grão	Paranaguá - PR	R\$/60Kg	173,73	173,12	0,4	-1,0	1,6	0,6	15,2	99,6
Trigo Grão	PR	R\$/t	1.591,46	1.596,32	-0,3	-1,2	-3,8	2,9	37,8	89,6

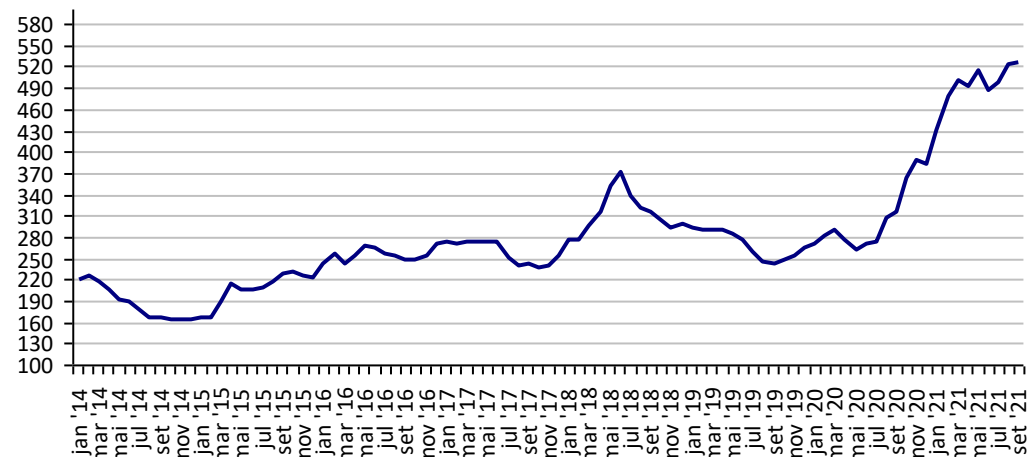
Fonte: CEPEA

**Açúcar Cristal - SP (R\$/50Kg)**



Fonte: CEPEA

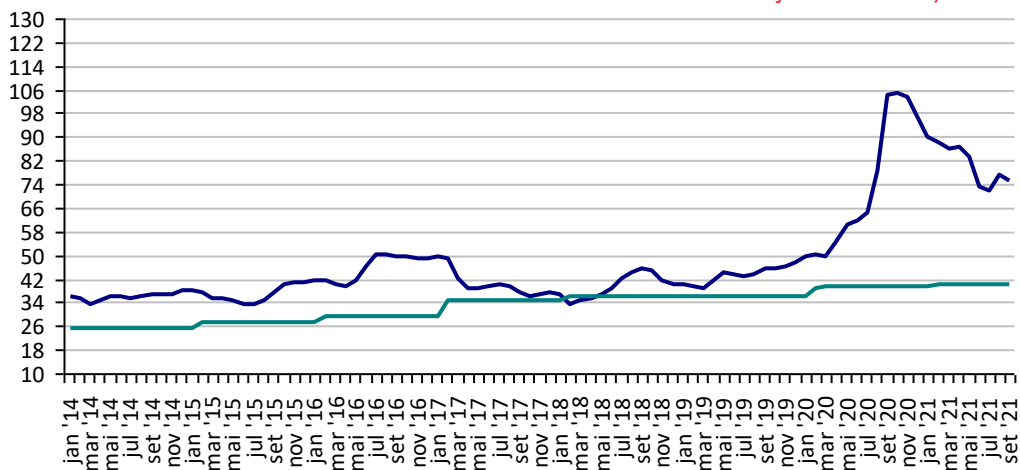
**Algodão em Pluma - SP (R\$/@)**



Fonte: CEPEA

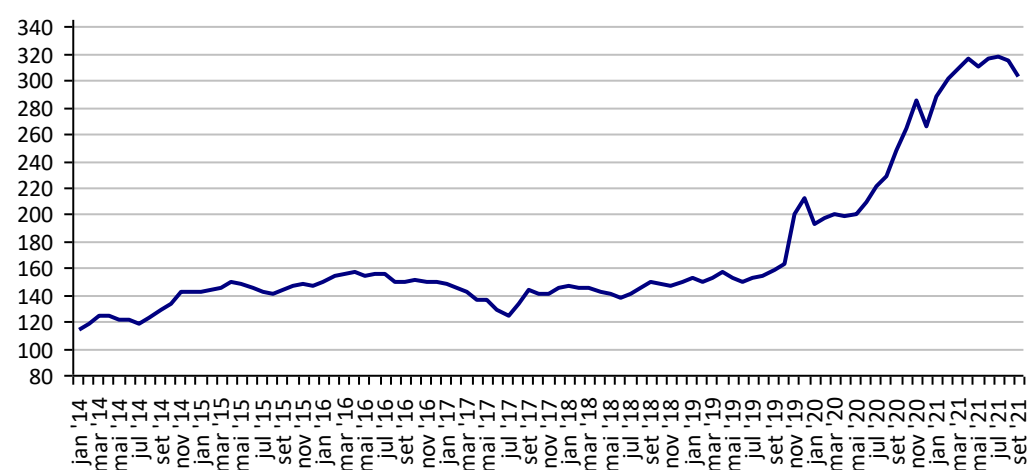
**Arroz em Casca -RS (R\$/50Kg)**

Preço Mínimo: 40,18



Fonte: CEPEA

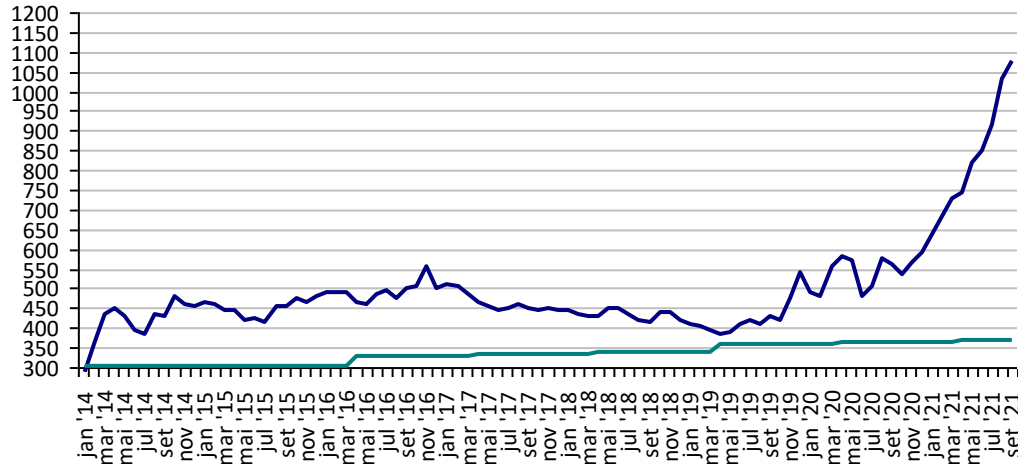
**Boi Gordo - SP (R\$/@)**



Fonte: CEPEA

**Café Arábica - SP (R\$/60Kg)**

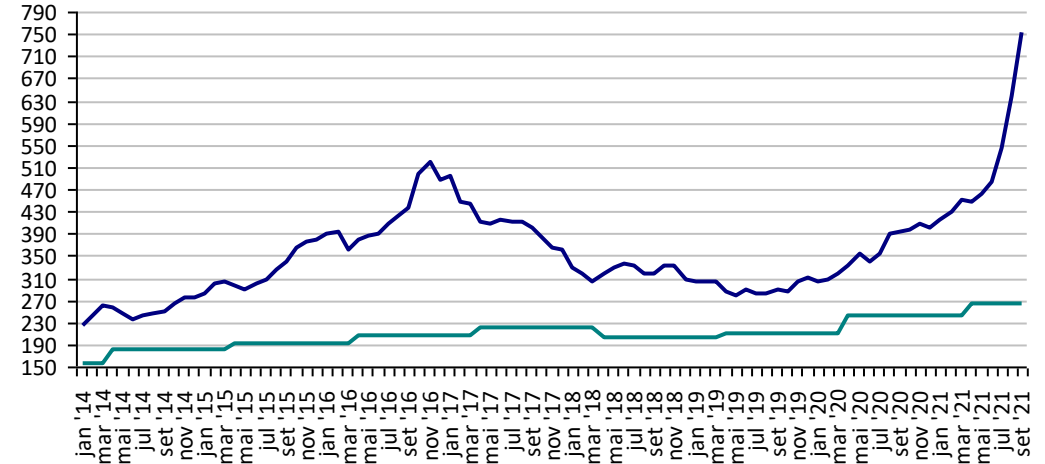
Preço Mínimo: 369,4



Fonte: CEPEA

**Café Robusta - ES (R\$/60Kg)**

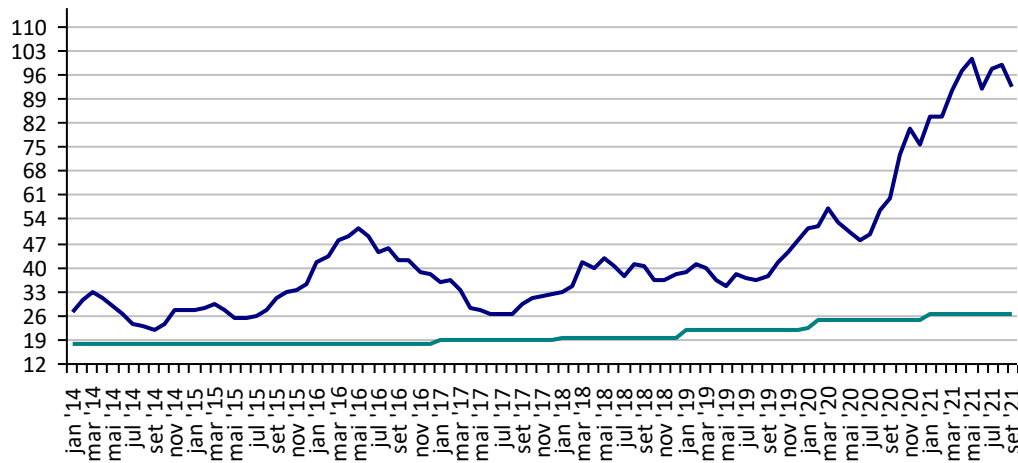
Preço Mínimo: 263,93



Fonte: CEPEA

**Milho Campinas - SP (R\$/60Kg)**

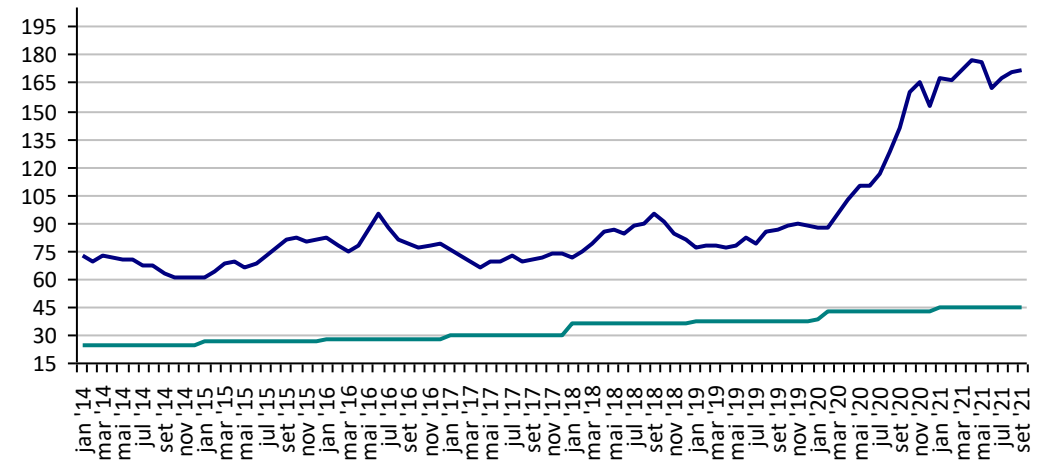
Preço Mínimo: 26,28



Fonte: CEPEA

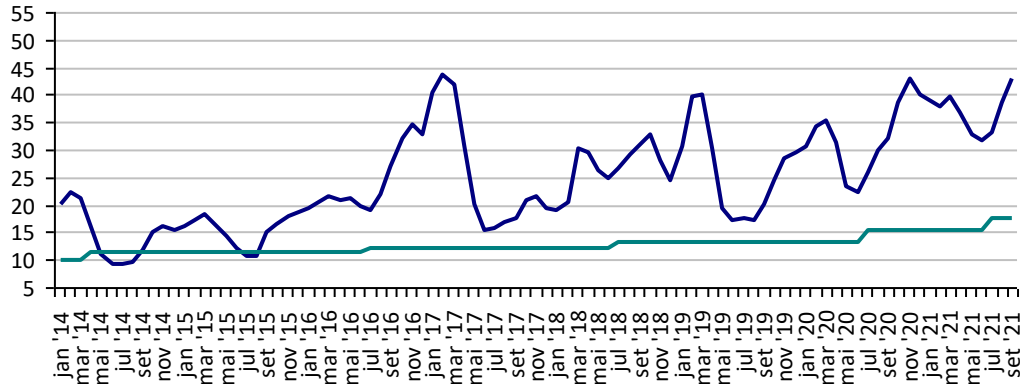
**Soja Paranaguá - PR (R\$/60Kg)**

Preço Mínimo: 45,24



Fonte: CEPEA

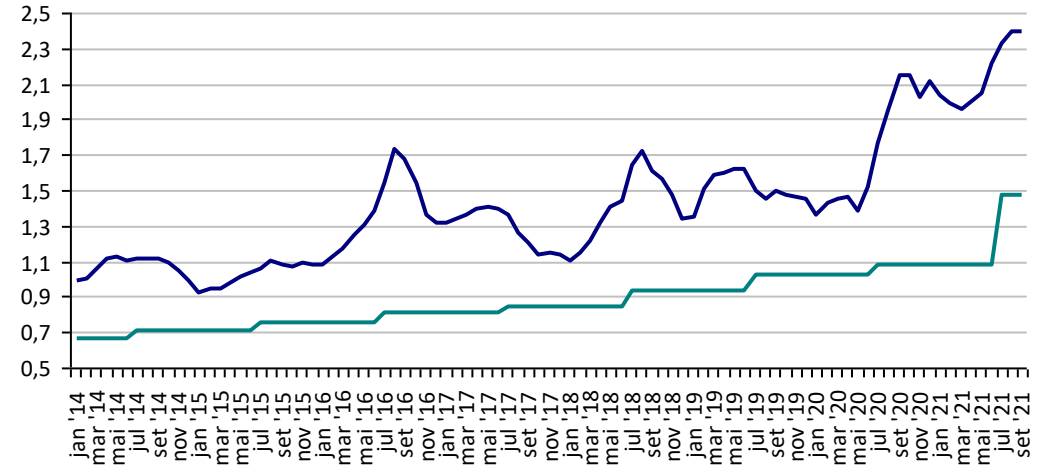
**Preços Médios Mensais de Laranja Pêra - Arvore – Mercado –  
Bebedouro-SP (R\$/cx 40,8kg) Preço Mínimo: 17,76**



Fonte: CEPEA

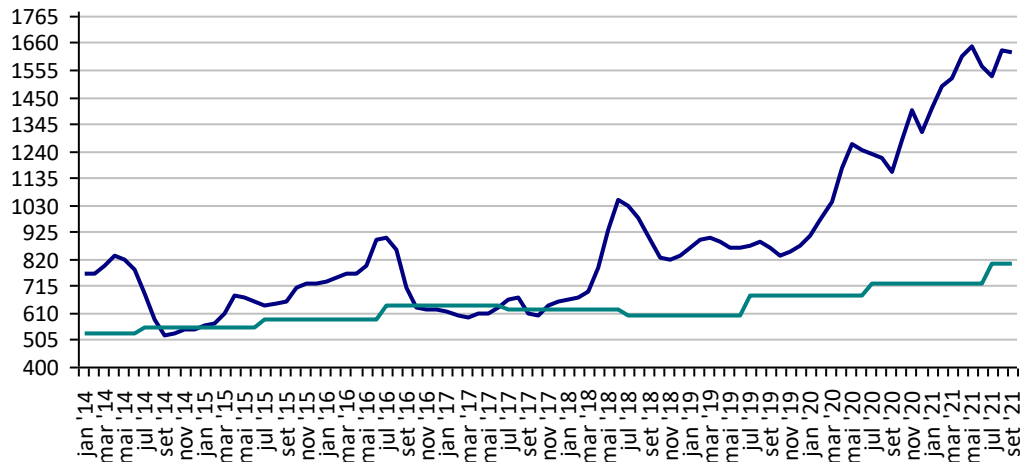
**Leite - MG (R\$/Litro)**

Preço Mínimo: 1,48



Fonte: CEPEA

**Trigo - PR (R\$/t) Preço Mínimo: 803**



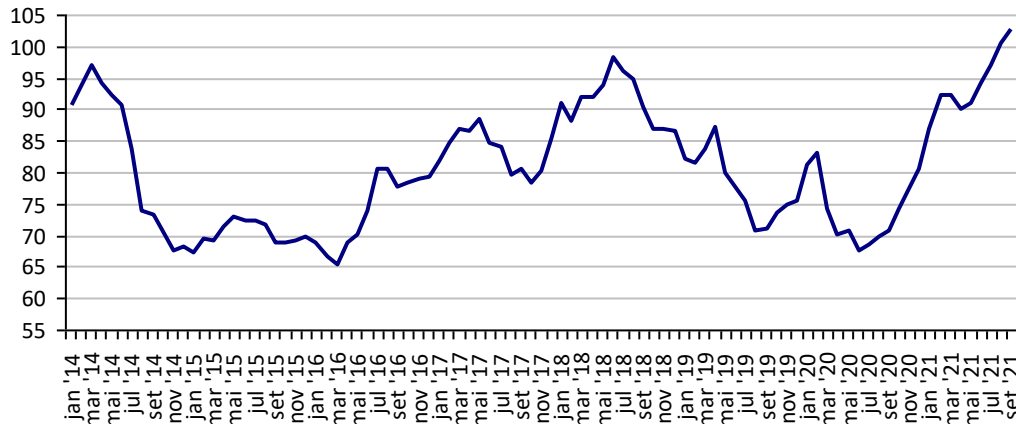
Fonte: CEPEA



## PREÇOS AGROPECUÁRIOS - MERCADO EXTERNO

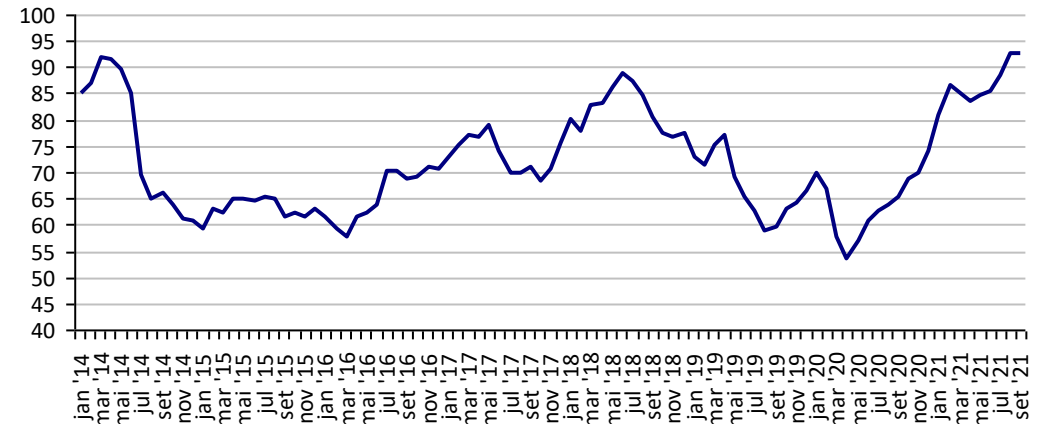
PRODUTOS	UF/PRAÇA	UNIDADE	COTAÇÕES		VARIAÇÕES					
			24/09/2021	23/09/2021	DIÁRIA %	07 DIAS %	30 DIAS %	06 MESES %	12 MESES %	24 MESES %
Algodão Pluma	New York	US\$/Lb	95,99	92,46	3,8	4,0	1,6	19,3	47,1	61,7
Algodão Pluma	Liverpool A	US\$/Lb	101,25	100,35	0,9	-1,7	0,3	19,0	43,2	40,7
Arroz Casca	Bangkok	US\$/t	407,00	407,00	0,0	-1,7	-4,0	-24,3	-19,9	-7,9
Café	New York	US\$/Lb	194,35	190,60	2,0	3,8	5,6	53,0	75,9	92,5
Café	Londres	US\$/t	2.171,00	2.171,00	0,0	0,9	10,4	57,8	54,0	65,9
Milho	Chicago	US\$/bs	5,27	5,29	-0,5	-0,1	-4,4	-3,7	42,9	41,4
Soja	Chicago	US\$/bs	12,85	12,84	0,1	0,1	-4,5	-7,8	26,7	44,5
Óleo de soja	Chicago	US\$/t	1.275,82	1.257,08	1,5	2,9	-6,5	9,3	77,0	99,3
Farelo de soja	Chicago	US\$/t	339,00	340,10	-0,3	-0,9	-3,8	-14,8	-0,9	15,6
Trigo	Argentina	US\$/t	285,00	285,00	0,0	0,0	0,7	14,9	23,9	42,5
Trigo	Kansas	US\$/t	264,47	264,56	0,0	0,9	2,5	26,4	48,6	78,2

**Preços médios mensais de Algodão em pluma - Liverpool A  
(US\$ cents/Libra)**



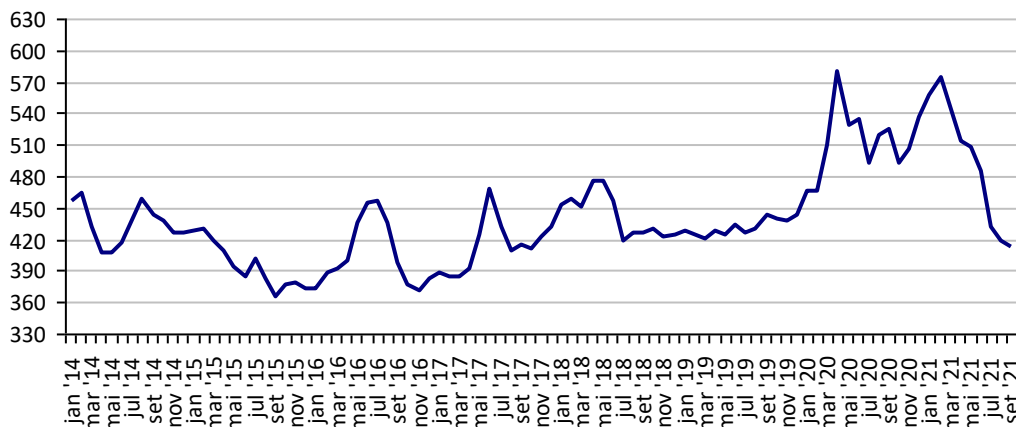
Fonte: Liverpool

**Preços médios mensais de Algodão em pluma - NY  
(US\$ cents/£)**



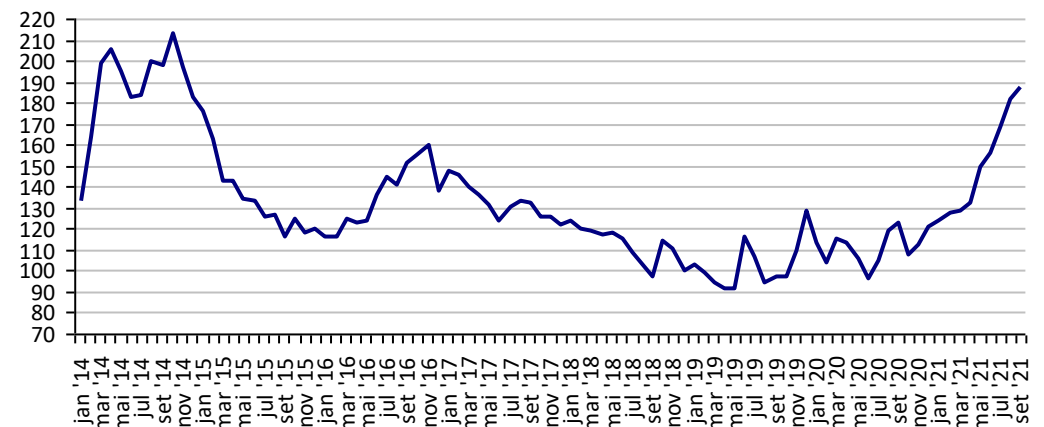
Fonte: Bolsa de Nava Iorque

**Preços médios mensais de Arroz 100% inteiro - Bangkok  
(US\$/Tonelada)**



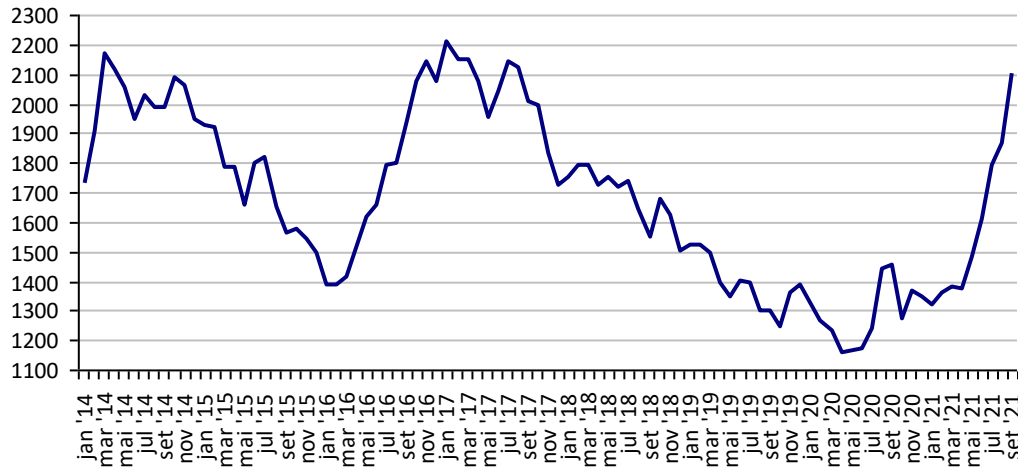
Fonte: Bolsa de Bangkok

**Preços médios mensais de Café Arábica - Nova Iorque - 1ª entrega  
(US\$/libra-peso)**



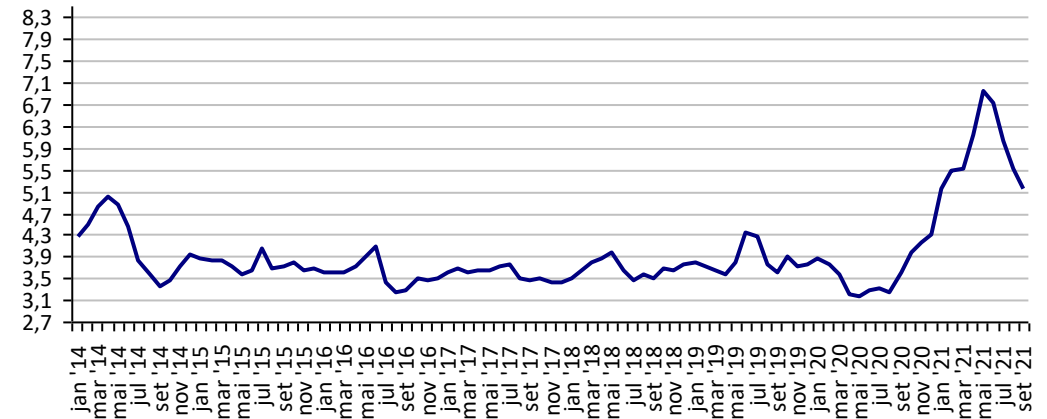
Fonte: Bolsa de Nova Iorque

Preços médios mensais de Café Robusta - Londres (US\$/t)



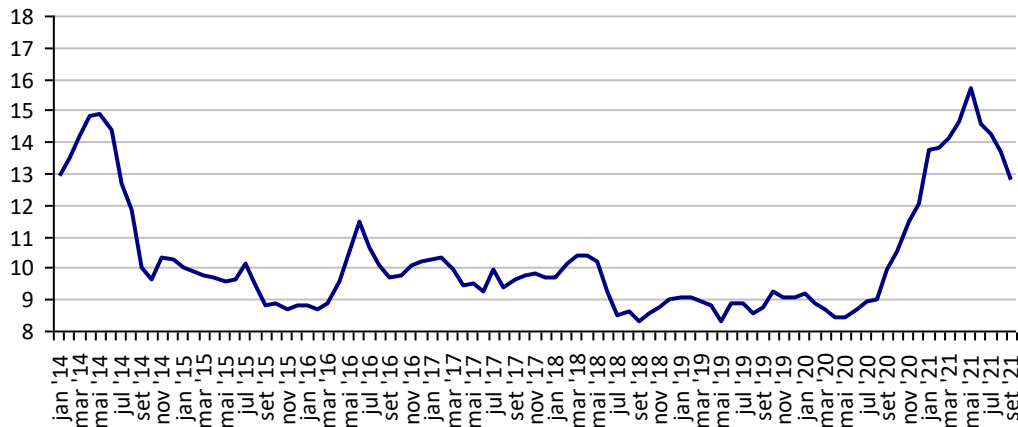
Fonte: ICE Futures Europe

Preços médios mensais de Milho - Chicago - 1ª entrega (US\$/bushell)



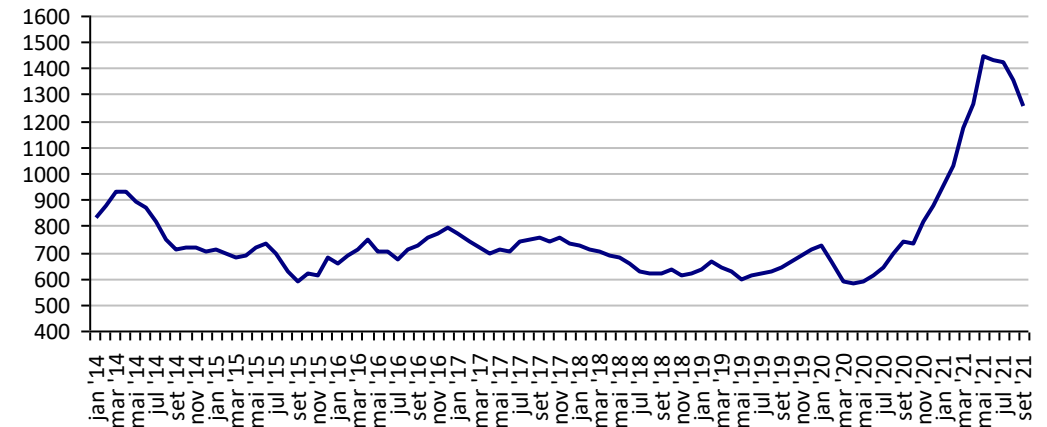
Fonte: CBOT

Preços médios mensais de Soja em grãos - Chicago - 1ª entrega (US\$/bushell)



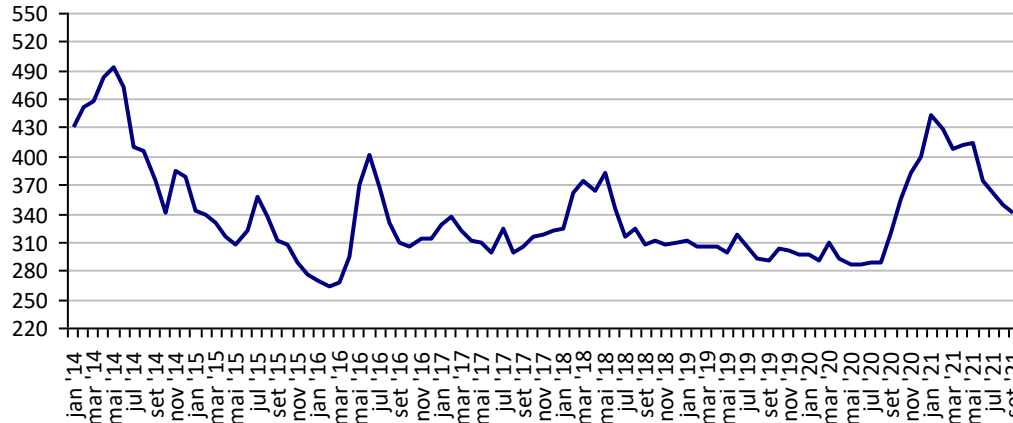
Fonte: CBOT

Preços médios mensais de Óleo de soja - Chicago (US\$/t)



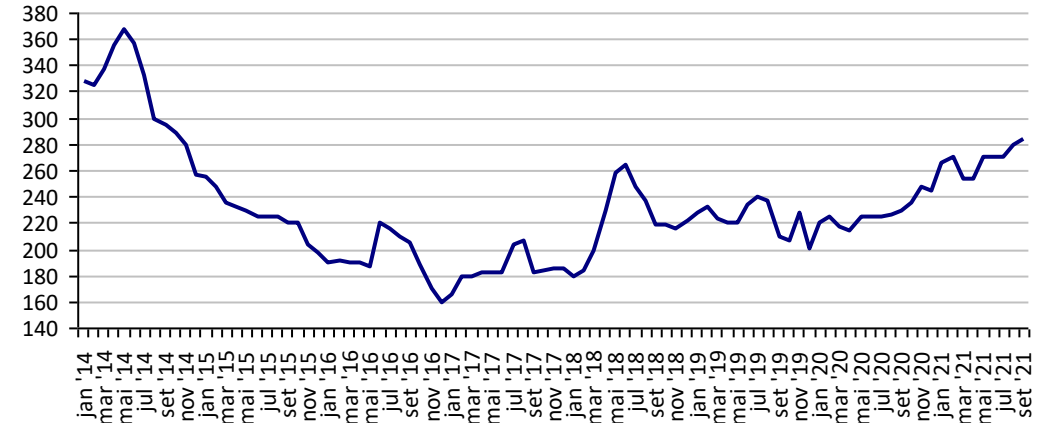
Fonte: CBOT

**Preços médios mensais de Farelo de soja - Chicago  
(US\$/t)**



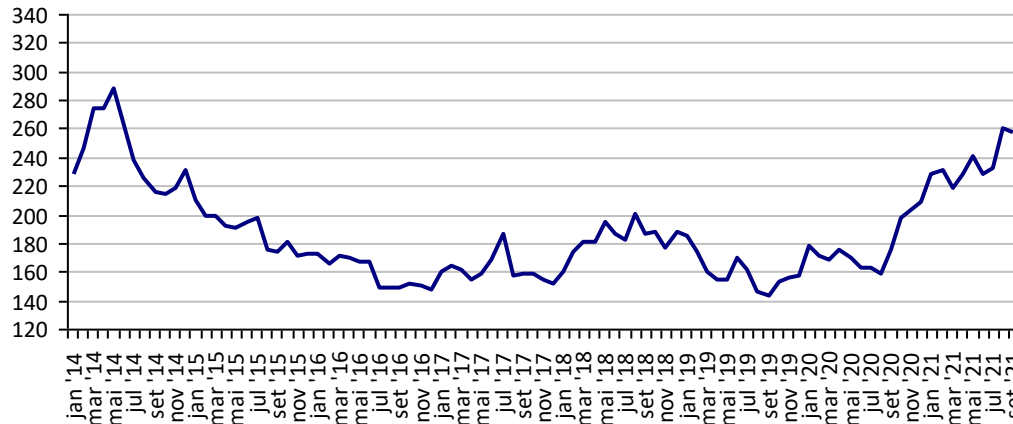
Fonte: CBOT

**Preços médios mensais de Trigo em grãos - Argentina  
(US\$/t)**



Fonte: CMA

**Preços médios mensais de Trigo em grãos HRW - Kansas  
(US\$/t)**



Fonte: Bolsa de Kansas

## PREÇOS AGROPECUÁRIOS - COTAÇÕES PRINCIPAIS MOEDAS

PRODUTOS	UF/PRAÇA	UNIDADE	COTAÇÕES		VARIACIONES					
			24/09/2021	23/09/2021	DIÁRIA %	07 DIAS %	30 DIAS %	06 MESES %	12 MESES %	24 MESES %
Taxa de cambio (R\$)	Brasil	US\$	5,34	5,29	1,03	0,63	1,85	-7,75	-4,09	27,75
	Brasil	Peso Argentina	0,05	0,05	0,99	0,43	0,74	-13,96	-26,26	-26,11
	Brasil	Libra Esterlina	7,31	7,27	0,56	0,07	1,54	-8,51	2,99	41,36
	Brasil	Euro	6,26	6,21	0,85	0,44	1,46	-8,27	-3,71	36,64
Índice de Commodities Agrícola - (IC-Br)			362,39	362,39	0,00	0,00	0,00	4,58	32,36	85,89

Fonte: Banco Central do Brasil

Índice de Commodities Agrícola - Brasil Agropecuária  
(IC-Br)

