

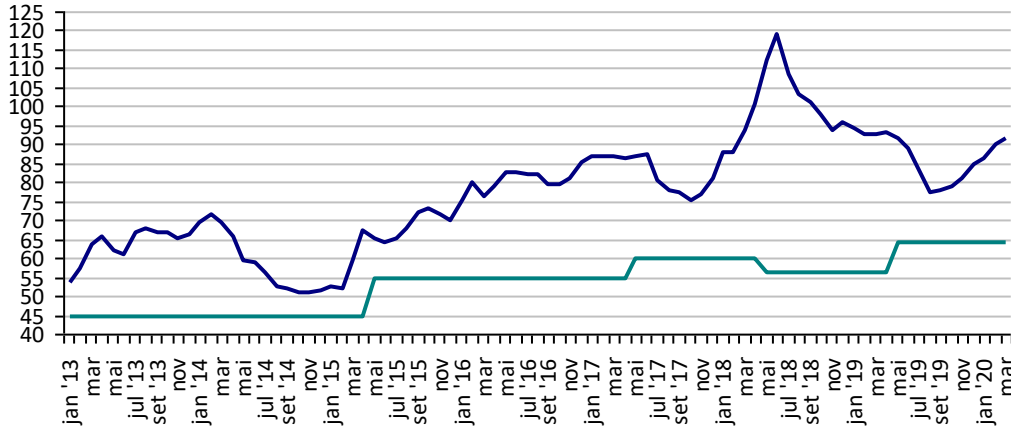
PREÇOS AGROPECUÁRIOS - MERCADO INTERNO - CMA

PRODUTOS	UF/PRAÇA	UNIDADE	COTAÇÕES		VARIAÇÕES					
			06/03/2020	05/03/2020	DIÁRIA %	07 DIAS %	30 DIAS %	06 MESES %	12 MESES %	24 MESES %
Algodão Pluma	Rondonópolis-MT	R\$/@	91,9	91,9	0,0	0,9	2,9	18,6	-0,2	1,2
Arroz Casca	Cachoeira do Sul-RS	R\$/50Kg	48,5	48,4	0,2	-0,3	-3,9	8,0	25,3	39,0
Boi Gordo	Barra do Garça-MT	R\$/@	187,0	187,0	0,0	0,0	6,3	29,9	31,7	39,6
Feijão Cores	Apucarana-PR	R\$/60Kg	165,0	165,0	0,0	0,0	0,0	10,0	-21,4	65,0
Frango	SC	R\$/Kg	2,5	2,5	0,0	0,0	-8,4	0,4	-2,0	16,7
Milho	Cascavel-PR	R\$/60Kg	48,5	48,5	0,0	5,4	7,8	51,6	36,6	34,7
Soja	Cascavel-PR	R\$/60Kg	84,5	85,5	-1,2	3,0	7,0	7,0	16,6	16,6
Suino	Chapecó-SC	R\$/@18,75kg	80,6	80,6	0,0	2,4	0,0	13,2	43,3	48,3
Trigo	Cascavel-PR	R\$/t	1.000,0	1.000,0	0,0	0,0	3,1	17,6	11,1	51,5

Fonte: CMA

Preços médios mensais de Algodão em pluma - Rondonópolis-MT
(R\$/@)

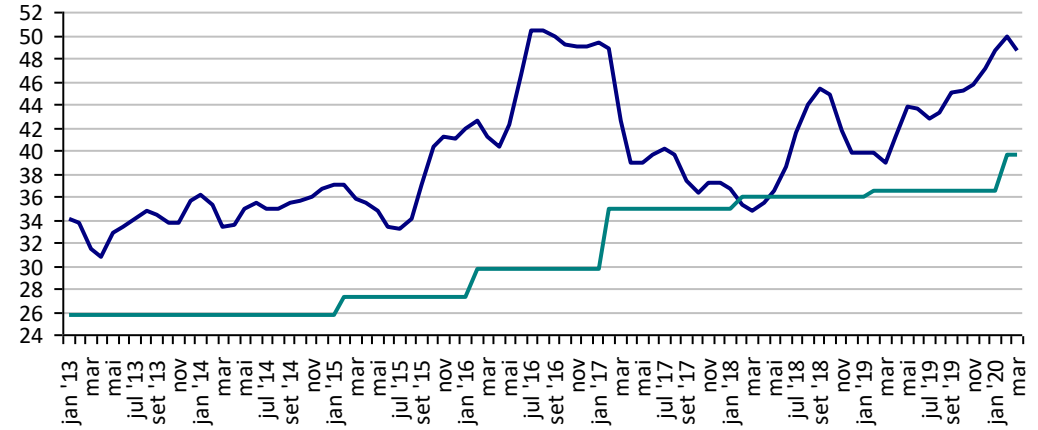
Preço Mínimo: 64,42



Fonte: CMA

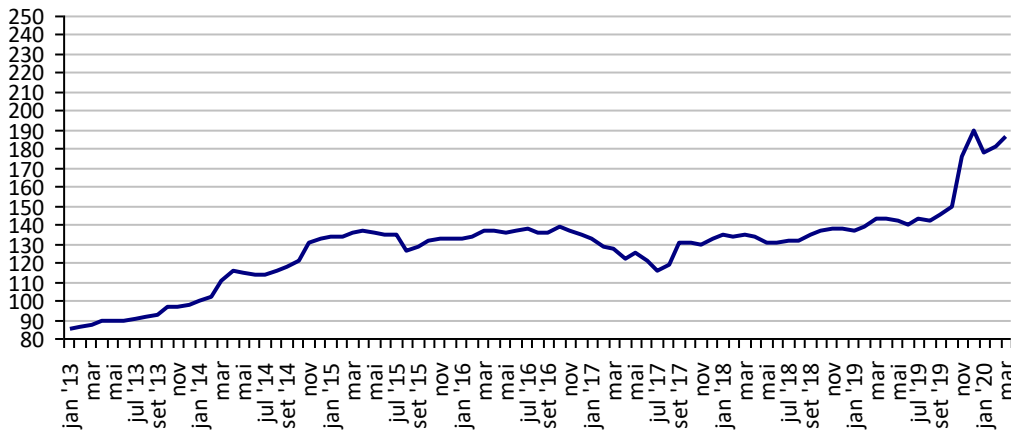
Preços médios mensais de Arroz em casca - Cachoeira do Sul-RS
(R\$/50kg)

Preço Mínimo: 39,63



Fonte: CMA

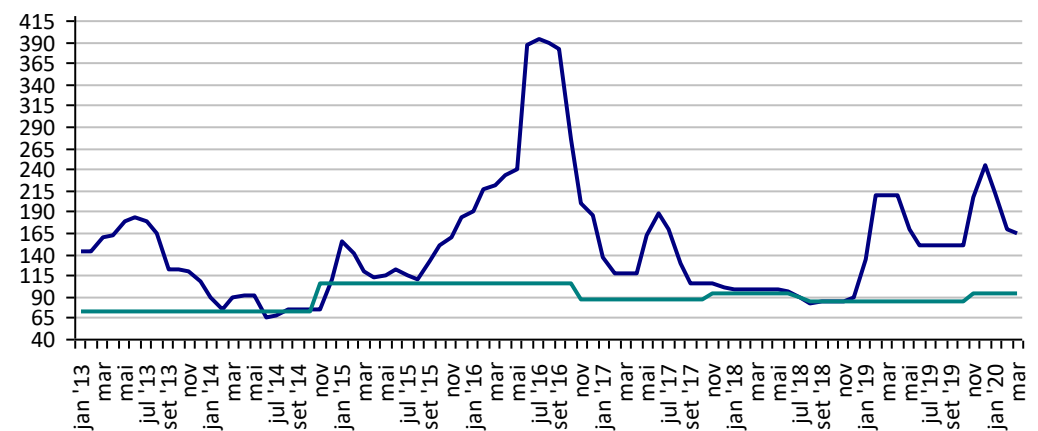
Preços médios mensais de Boi gordo - Barra do Garça-MT
(R\$/@)



Fonte: CMA

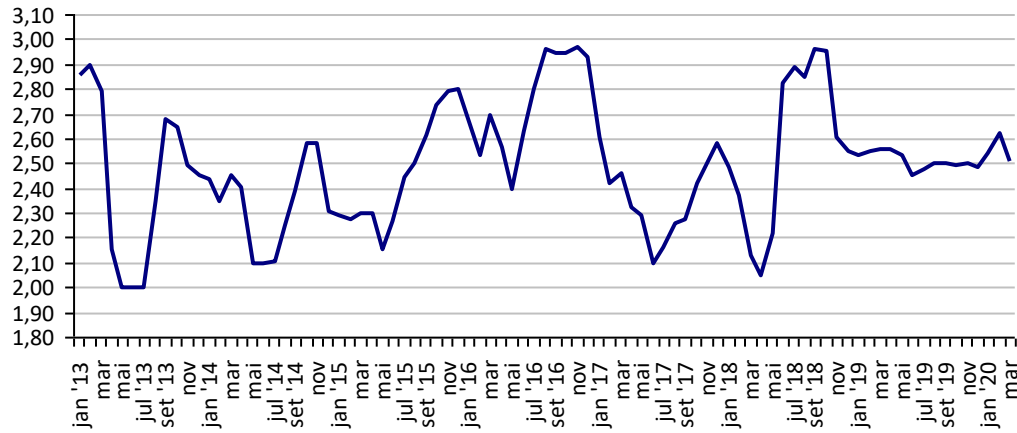
Preços médios mensais de Feijão cores - Apucarana - PR
(R\$/60kg)

Preço Mínimo: 94,2



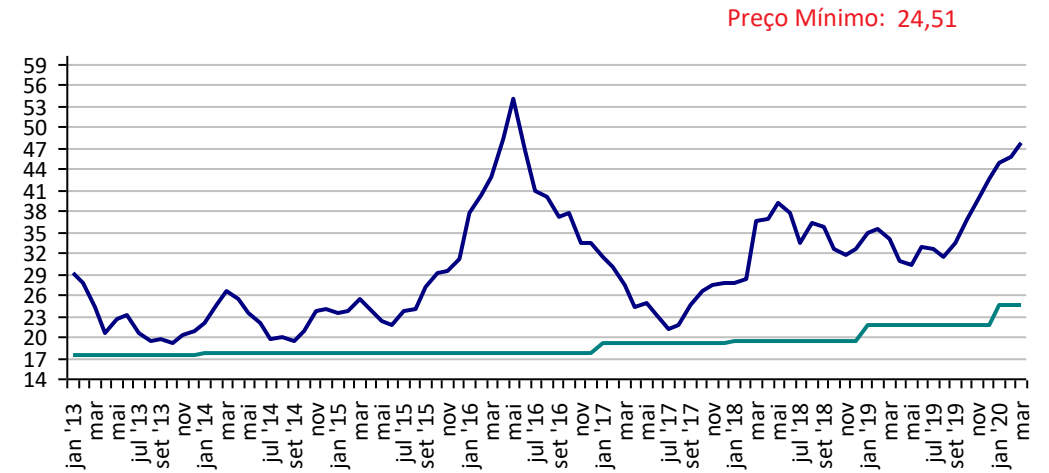
Fonte: CMA

Preços médios mensais de Frango vivo - Santa Catarina
(R\$/kg)



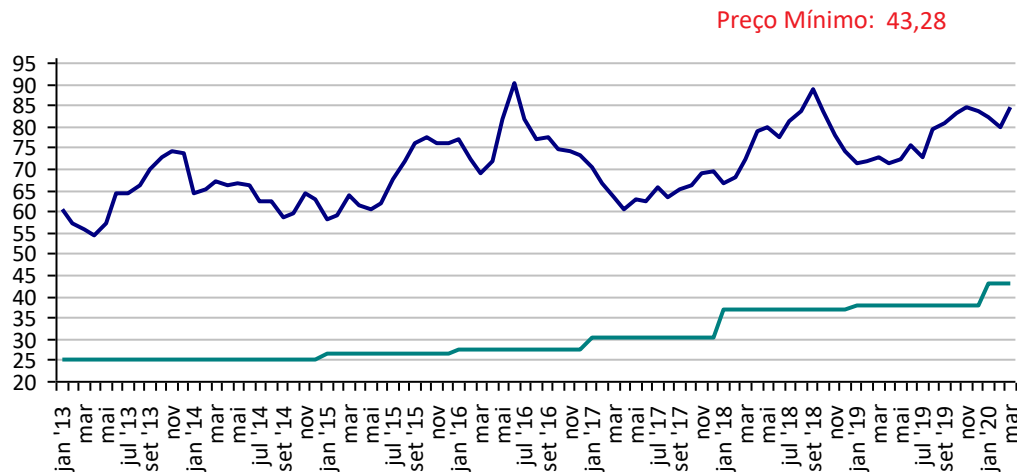
Fonte: CMA

Preços médios mensais de Milho em grãos - Cascavel-PR
(R\$/60kg)



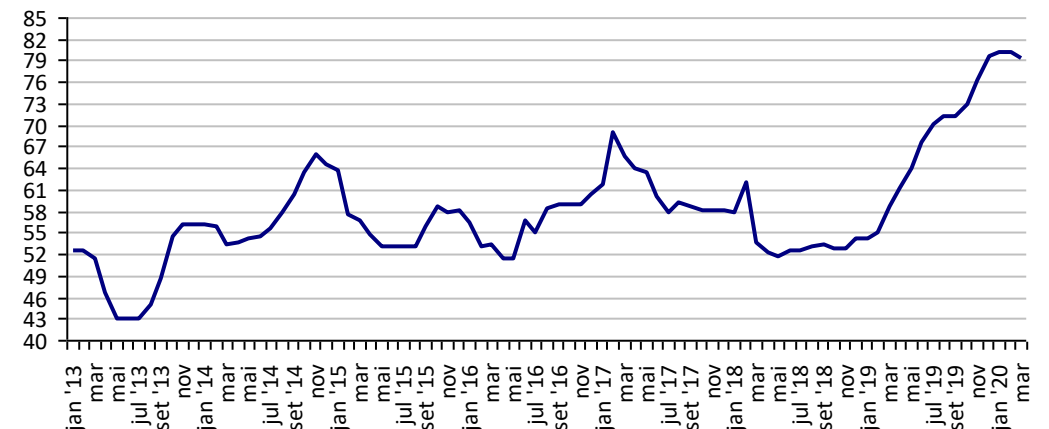
Fonte: CMA

Preços médios mensais de Soja em grãos - Cascavel-PR
(R\$/60kg)



Fonte: CMA

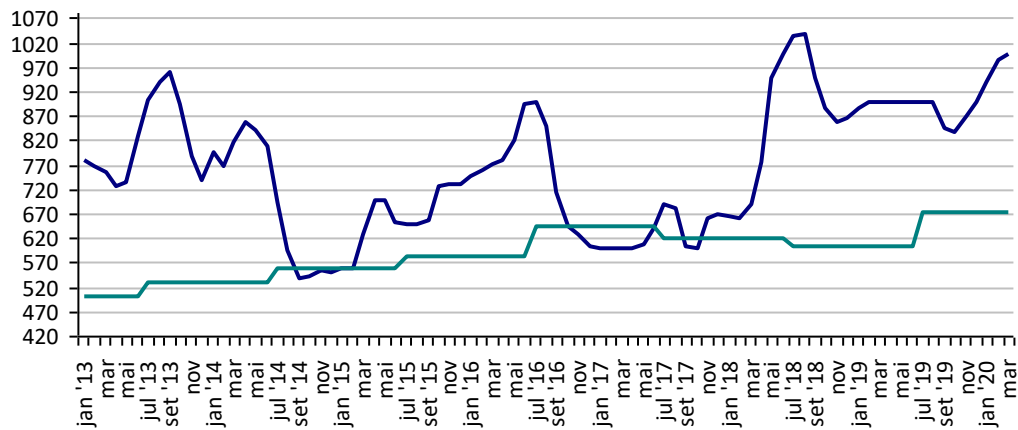
Preços médios mensais de Suíno vivo - Chapecó-SC
(R\$/@ de 18,75kg)



Fonte: CMA

Preços médios mensais de Trigo em grãos - Cascavel - PR (R\$/tonelada)

Preço Mínimo: 676,17



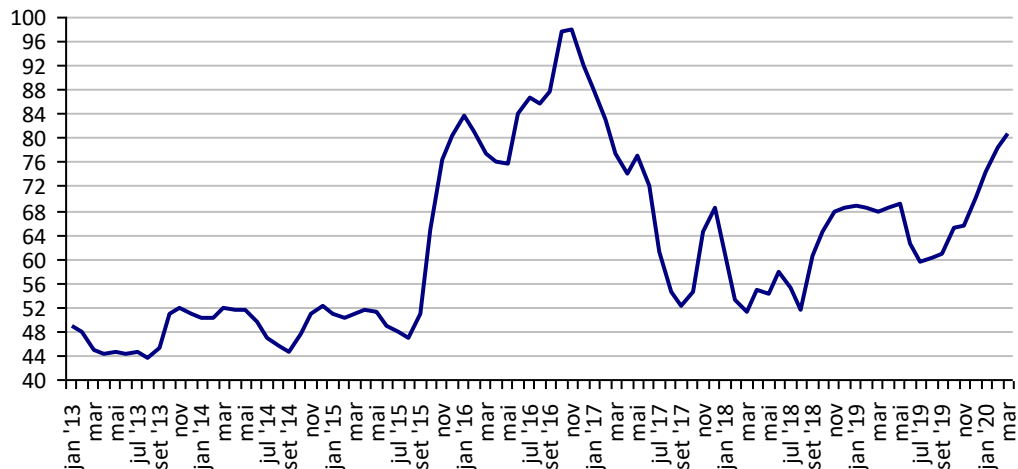
Fonte: CMA

PREÇOS AGROPECUÁRIOS - MERCADO INTERNO - CEPEA

PRODUTOS	UF/PRAÇA	UNIDADE	COTAÇÕES		VARIAÇÕES					
			06/03/2020	05/03/2020	DIÁRIA %	07 DIAS %	30 DIAS %	06 MESES %	12 MESES %	24 MESES %
Açúcar Cristal	SP	R\$/50Kg	80,9	80,9	0,7	0,0	5,5	33,9	20,2	57,3
Algodão Pluma	SP	R\$/@	292,4	291,3	0,4	0,5	4,8	19,9	1,1	-0,4
Arroz Casca	RS	R\$/50Kg	48,9	49,2	-0,5	-1,3	-4,4	8,3	24,4	40,1
Boi Gordo	SP	R\$/@	203,3	201,2	1,0	0,7	5,4	30,5	34,3	39,1
Café Arábica	SP	R\$/60Kg	525,3	537,7	-2,3	0,6	15,2	25,2	30,9	21,4
Café Robusta	ES	R\$/60Kg	311,1	312,2	-0,3	-0,6	2,6	10,1	1,4	1,4
Laranja Pêra	SP	R\$/cx40,8kg	35,2	35,2	0,0	-0,1	5,3	81,9	-14,7	25,7
Leite	MG	R\$/Litro	1,4	1,4	0,0	0,0	0,0	-4,7	-10,0	16,8
Milho Grão	Campinas - SP	R\$/60Kg	55,3	54,7	1,1	3,8	10,2	50,6	31,3	34,9
Soja Grão	Paranaguá - PR	R\$/60Kg	92,8	92,4	0,5	3,3	8,4	8,7	17,6	16,5
Trigo Grão	PR	R\$/t	1.011,2	1.006,9	0,4	2,2	6,1	15,4	11,9	47,0

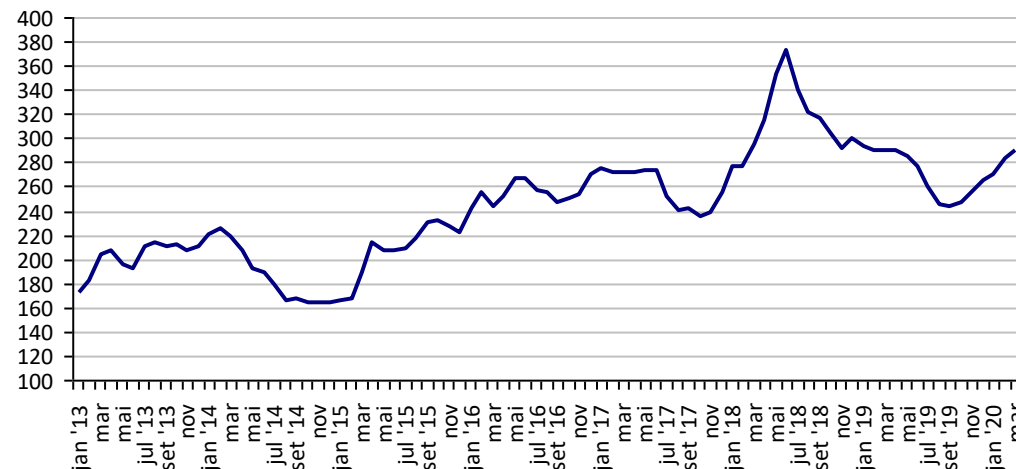
Fonte: CEPEA

Açúcar Cristal - SP (R\$/50Kg)



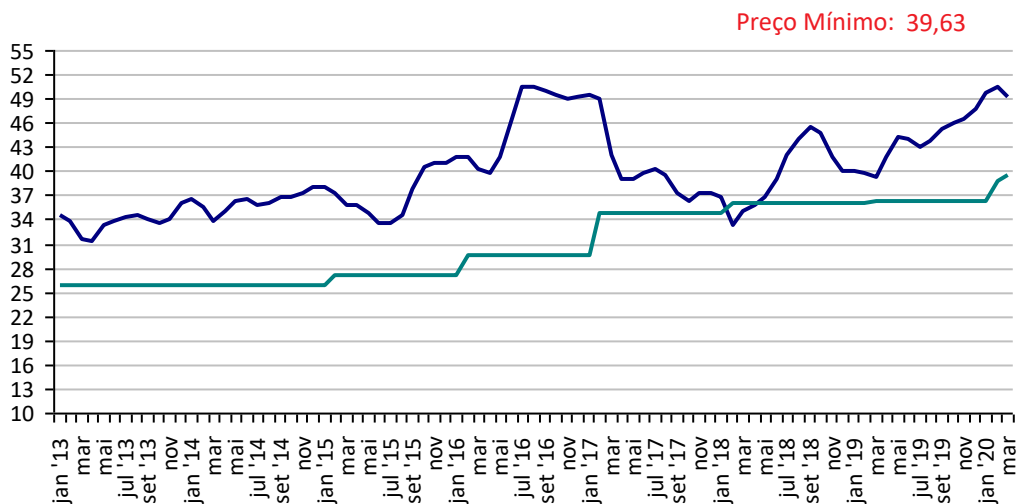
Fonte: CEPEA

Algodão em Pluma - SP (R\$/@)



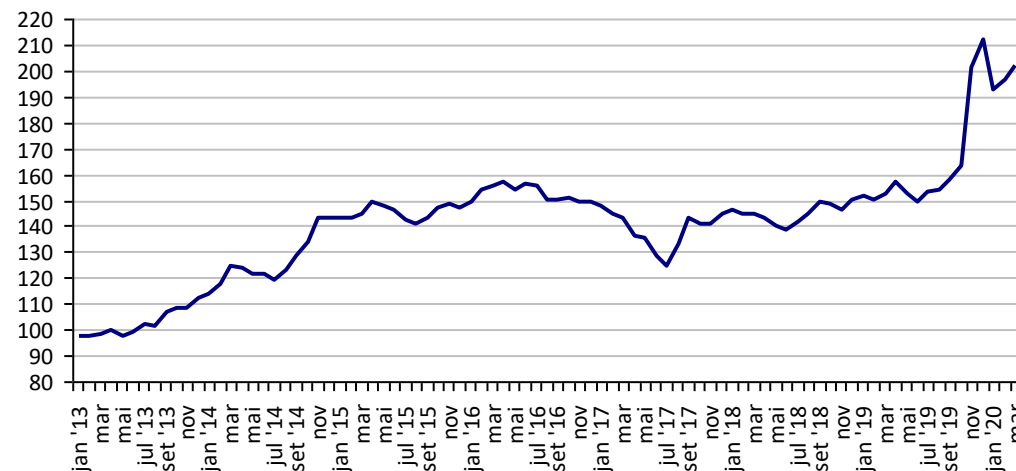
Fonte: CEPEA

Arroz em Casca - RS (R\$/50Kg)



Fonte: CEPEA

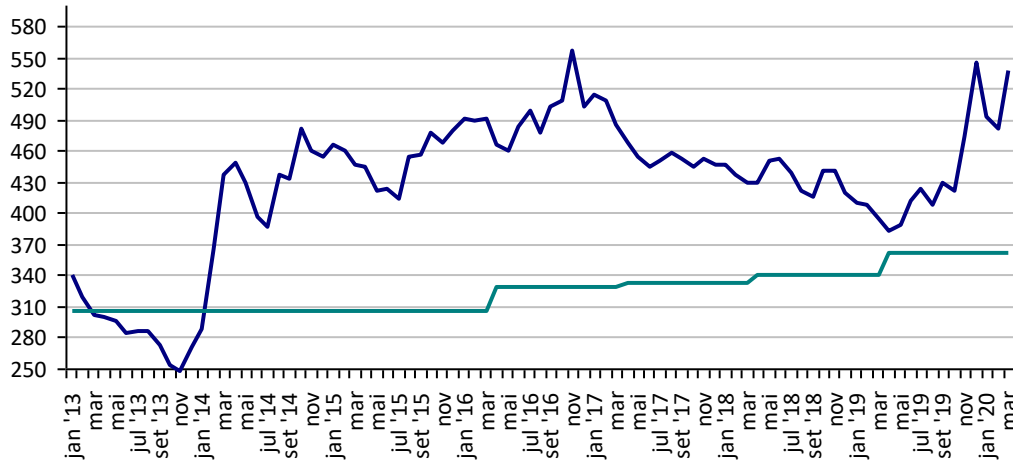
Boi Gordo - SP (R\$/@)



Fonte: CEPEA

Café Arábica - SP (R\$/60Kg)

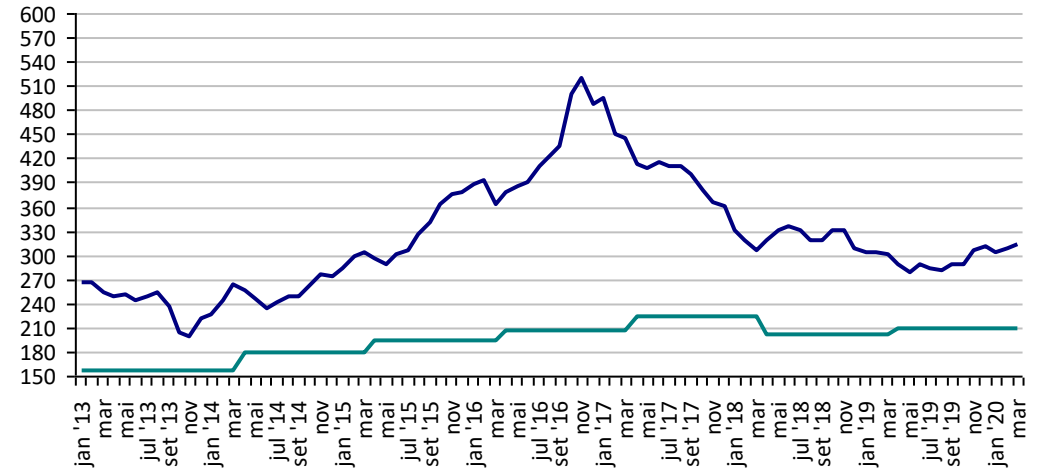
Preço Mínimo: 362,53



Fonte: CEPEA

Café Robusta -ES (R\$/60Kg)

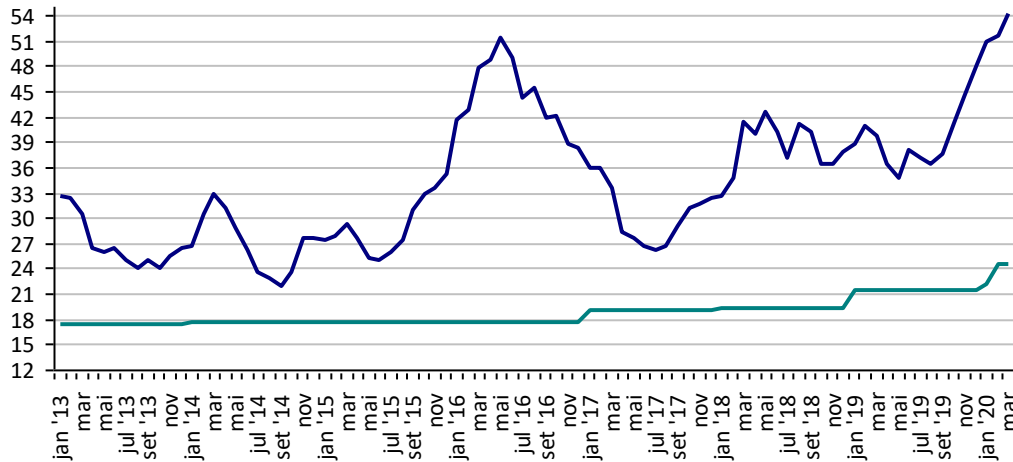
Preço Mínimo: 210,13



Fonte: CEPEA

Milho Campinas - SP (R\$/60Kg)

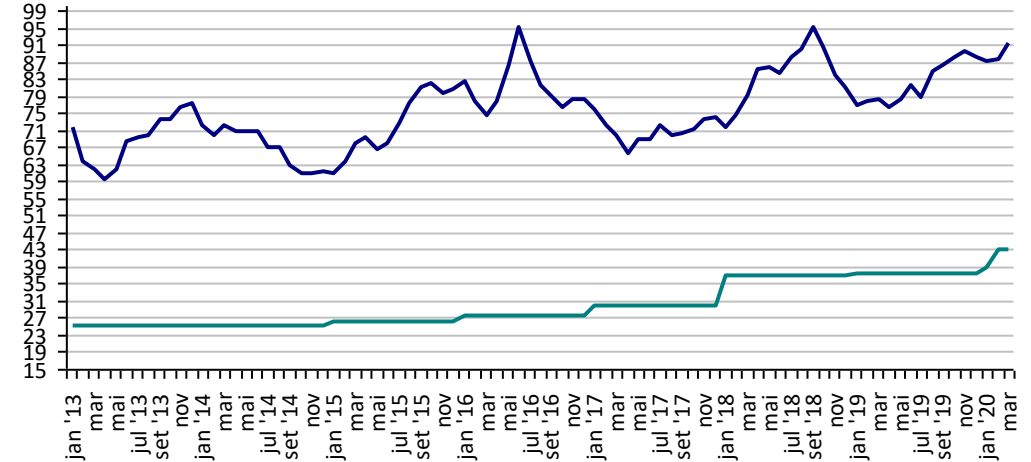
Preço Mínimo: 24,51



Fonte: CEPEA

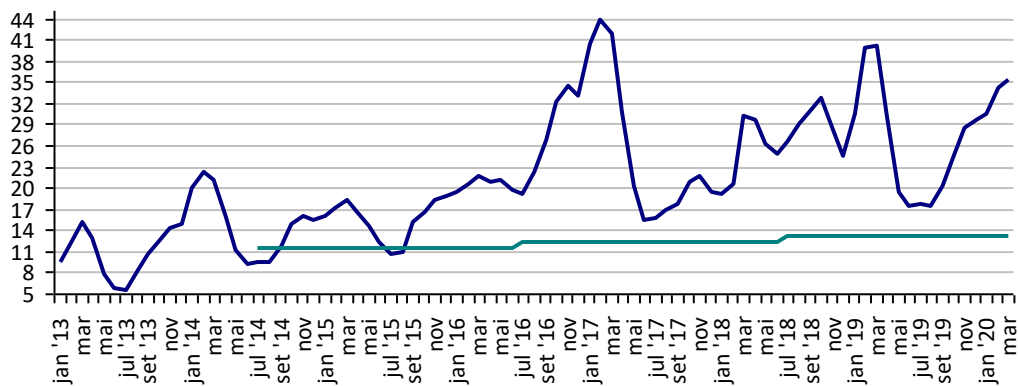
Soja Paranaguá - PR (R\$/60Kg)

Preço Mínimo: 43,28



Fonte: CEPEA

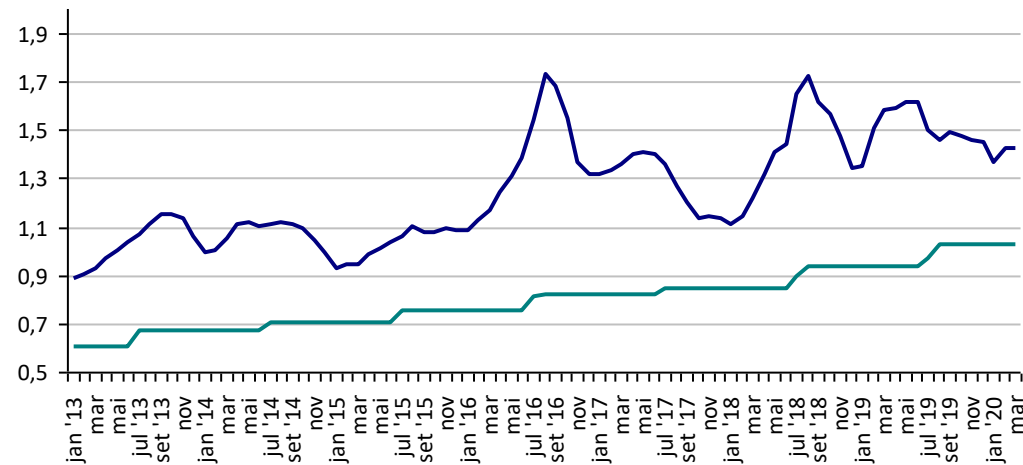
**Preços Médios Mensais de Laranja Pêra - Arvore – Mercado –
Bebedouro-SP (R\$/cx 40,8kg) Preço Mínimo: 13,2**



Fonte: CEPEA

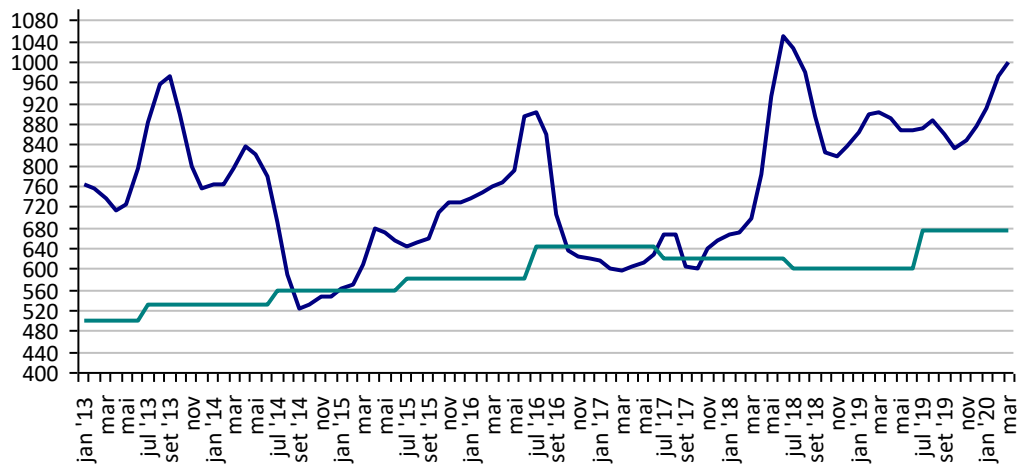
Leite - MG (R\$/Litro)

Preço Mínimo: 1,03



Fonte: CEPEA

Trigo - PR (R\$/t) Preço Mínimo: 676,17

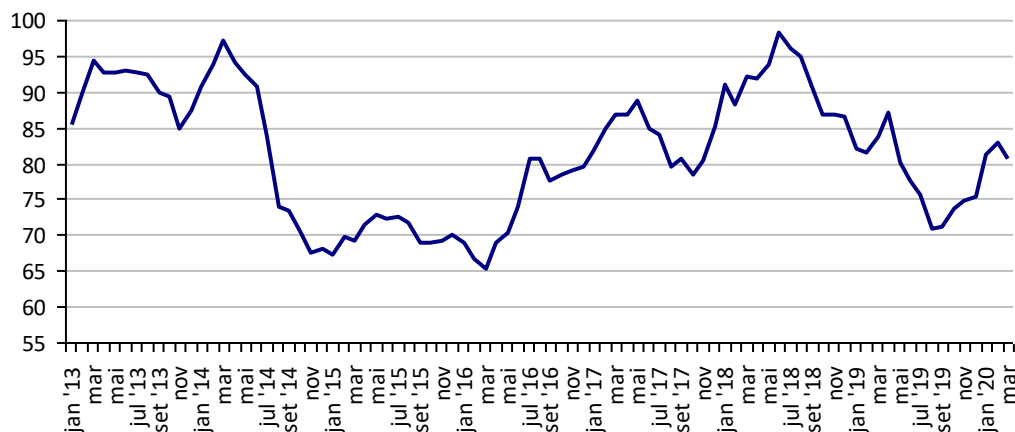


Fonte: CEPEA

PREÇOS AGROPECUÁRIOS - MERCADO EXTERNO

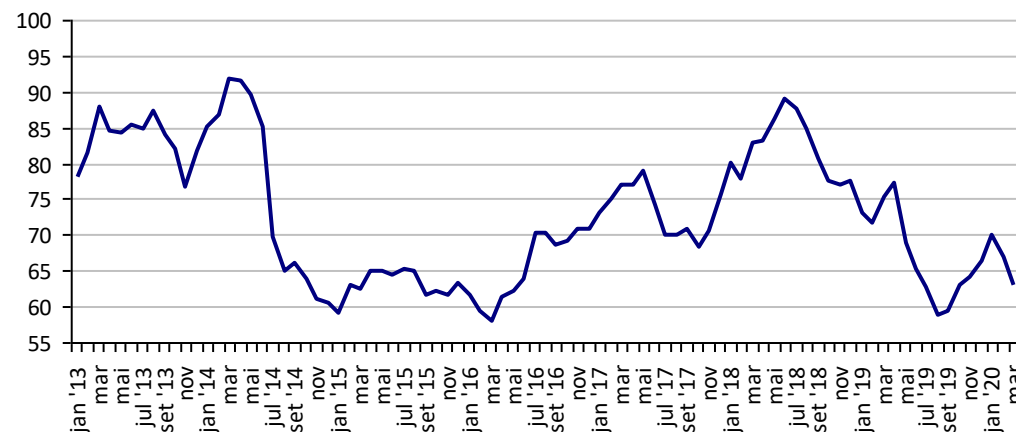
PRODUTOS	UF/PRAÇA	UNIDADE	COTAÇÕES		VARIÇÕES					
			06/03/2020	05/03/2020	DIÁRIA %	07 DIAS %	30 DIAS %	06 MESES %	12 MESES %	24 MESES %
Algodão Pluma	New York	US\$/Lb	62,8	63,3	-0,9	2,1	-7,0	6,2	-12,7	-25,4
Algodão Pluma	Liverpool A	US\$/Lb	81,4	81,6	-0,2	4,0	-1,3	15,3	-1,5	-13,9
Arroz Casca	Bangkok	US\$/t	487,0	487,0	0,0	3,6	4,1	8,5	17,3	7,0
Café	New York	US\$/Lb	105,6	109,8	-3,9	-4,1	8,0	11,2	12,8	-11,5
Café	Londres	US\$/t	1.245,0	1.251,0	-0,5	-1,0	-1,5	-2,9	-16,4	-32,2
Milho	Chicago	US\$/bs	3,8	3,8	-1,9	2,9	-0,9	10,7	6,0	-0,5
Soja	Chicago	US\$/bs	8,8	8,9	-0,6	0,0	0,4	4,5	-0,8	-16,3
Trigo	Argentina	US\$/t	215,0	215,0	0,0	-4,4	-4,4	-2,3	-5,7	13,2
Trigo	Kansas	US\$/t	161,4	161,4	0,0	-1,4	-7,3	15,6	4,5	-15,7

**Preços médios mensais de Algodão em pluma - Liverpool A
(US\$ cents/Libra)**



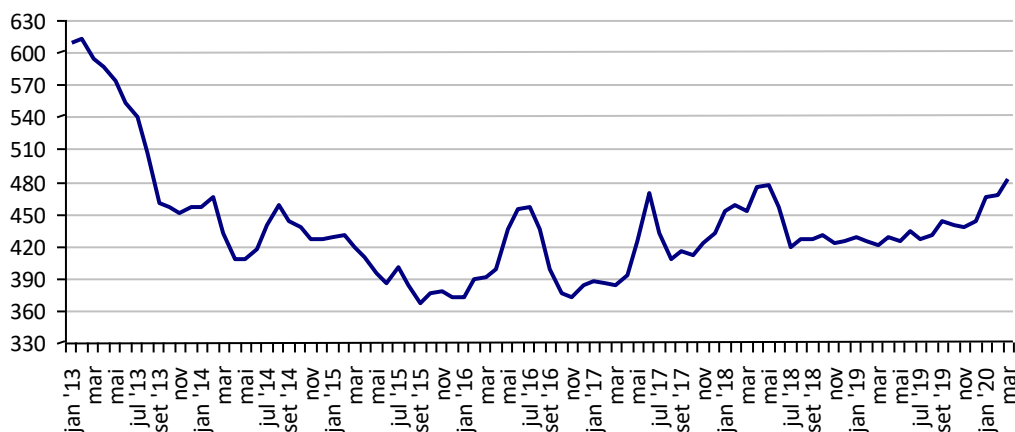
Fonte: Liverpool

**Preços médios mensais de Algodão em pluma - NY
(US\$ cents/£)**



Fonte: Bolsa de Nava lorque

**Preços médios mensais de Arroz 100% inteiro - Bangkok
(US\$/Tonelada)**



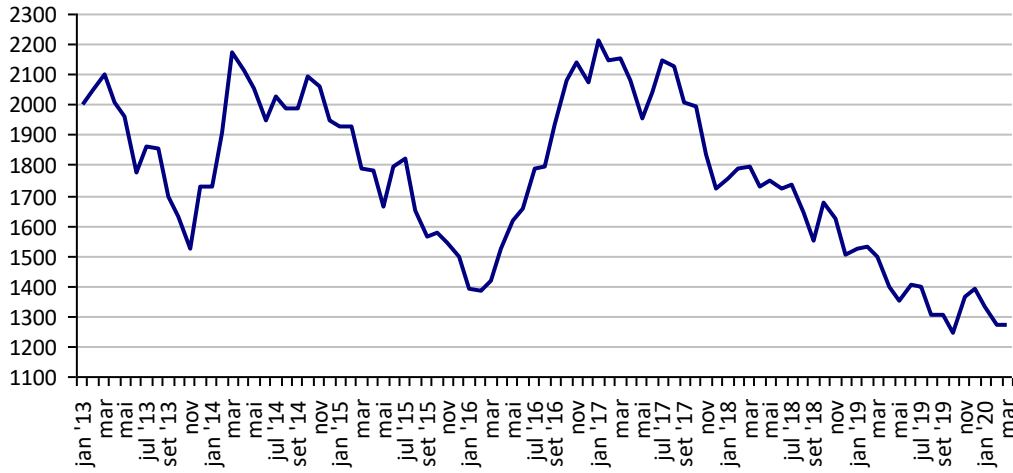
Fonte: Bolsa de Bangkok

**Preços médios mensais de Café Arábica - Nova lorque - 1ª entrega
(US\$/libra-peso)**



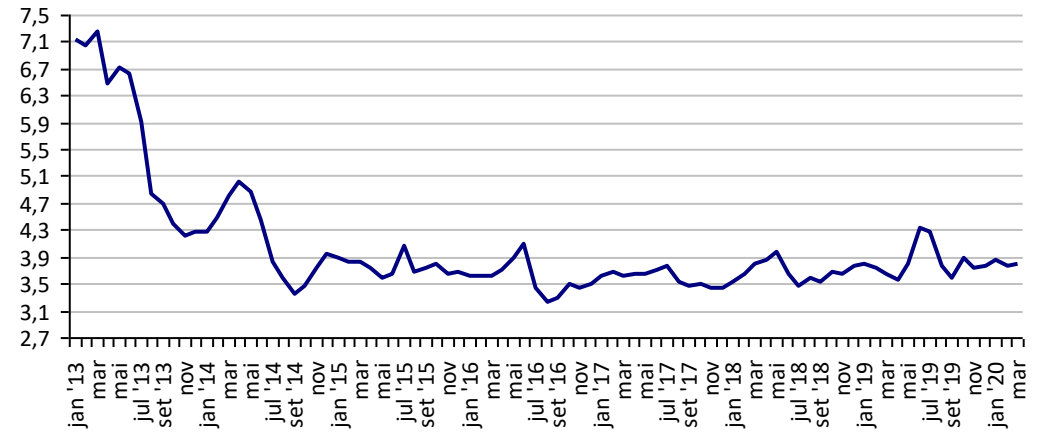
Fonte: Bolsa de Nova lorque

Preços médios mensais de Café Robusta - Londres (US\$/t)



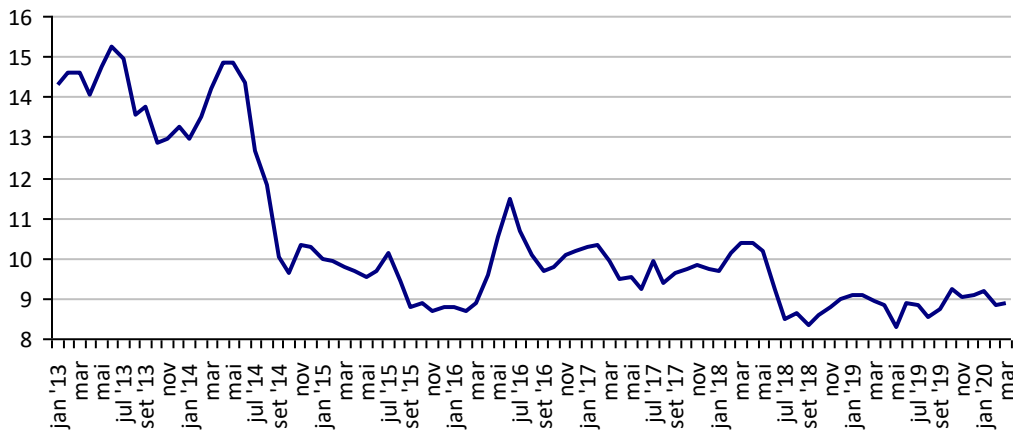
Fonte: ICE Futures Europe

Preços médios mensais de Milho - Chicago - 1ª entrega (US\$/bushell)



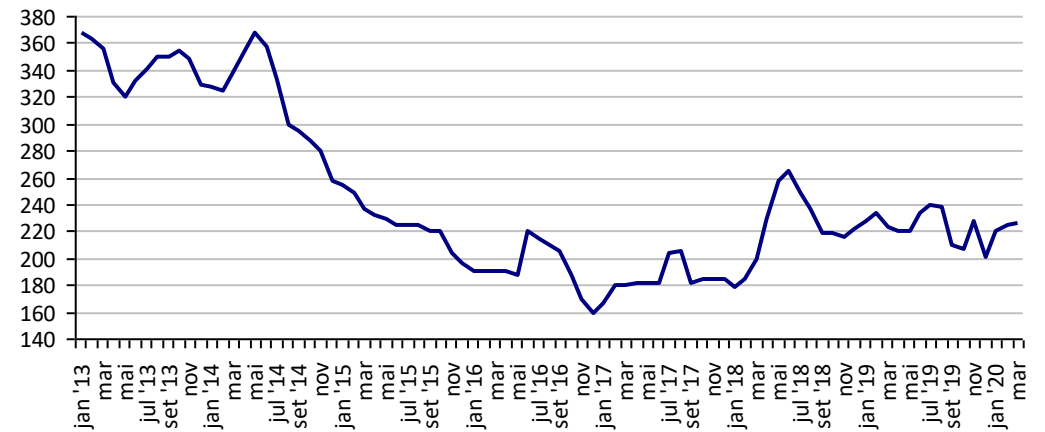
Fonte: CBOT

Preços médios mensais de Soja em grãos - Chicago - 1ª entrega (US\$/bushell)



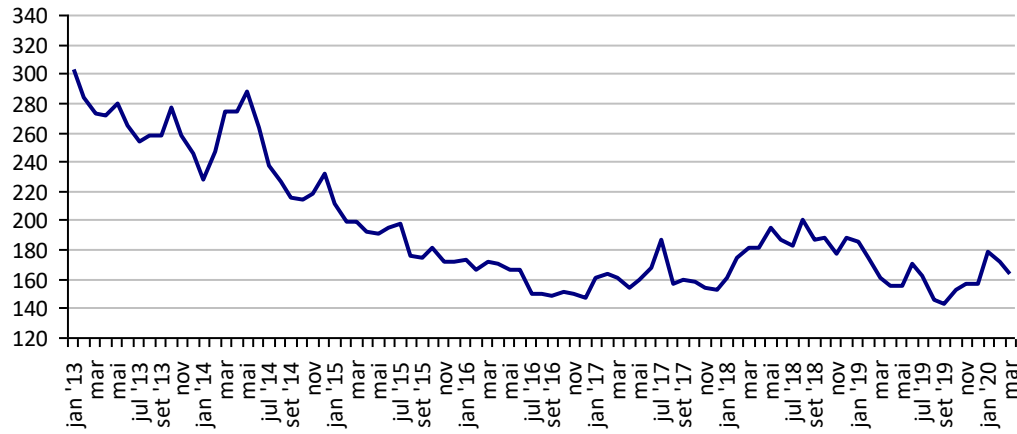
Fonte: CBOT

Preços médios mensais de Trigo em grãos - Argentina (US\$/t)



Fonte: CMA

Preços médios mensais de Trigo em grãos HRW - Kansas (US\$/t)



Fonte: Bolsa de Kansas

PREÇOS AGROPECUÁRIOS - COTAÇÕES PRINCIPAIS MOEDAS

PRODUTOS	UF/PRAÇA	UNIDADE	COTAÇÕES		VARIAÇÕES					
			06/03/2020	05/03/2020	DIÁRIA %	07 DIAS %	30 DIAS %	06 MESES %	12 MESES %	24 MESES %
Taxa de cambio (R\$)	Brasil	US\$	4,65	4,62	0,05	0,33	0,94	1,40	2,07	4,38
	Brasil	Peso Argentina	0,07	0,07	0,45	2,82	6,08	-1,50	-20,21	-53,14
	Brasil	Libra Esterlina	6,05	5,97	1,34	5,34	9,83	20,07	19,90	34,80
	Brasil	Euro	5,26	5,17	1,66	6,34	12,52	16,59	21,57	31,10
Índice de Commodities Agrícola - (IC-Br)			226,97	226,97	0,00	0,00	0,00	16,43	15,47	32,66

Fonte: Banco Central do Brasil

Índice de Commodities Agrícola - Brasil Agropecuária (IC-Br)

