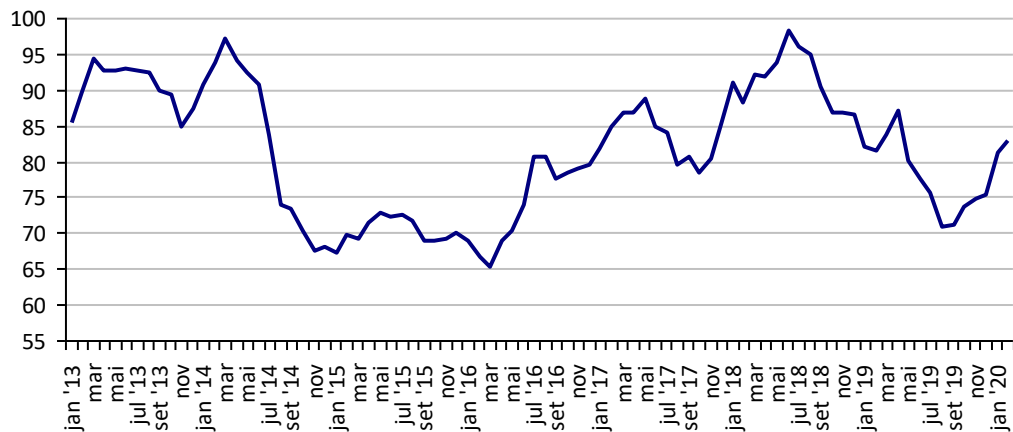


PREÇOS AGROPECUÁRIOS - MERCADO EXTERNO

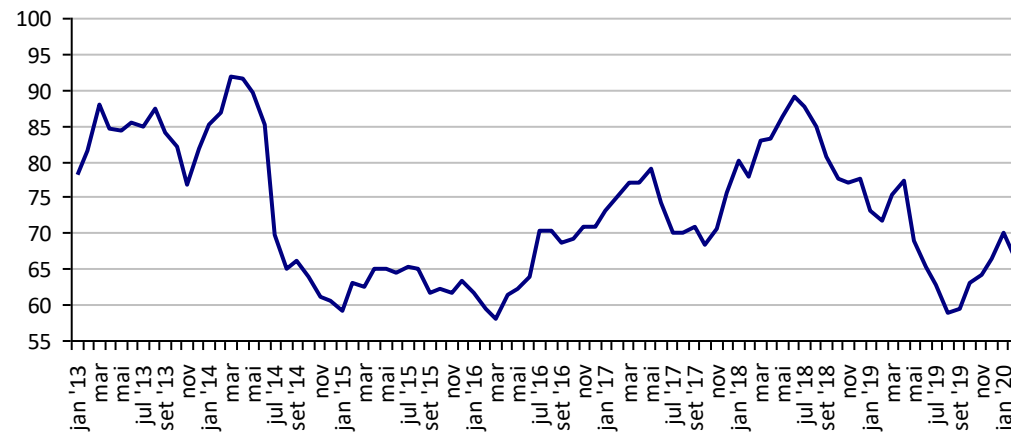
PRODUTOS	UF/PRAÇA	UNIDADE	COTAÇÕES		VARIÇÕES					
			28/02/2020	27/02/2020	DIÁRIA %	07 DIAS %	30 DIAS %	06 MESES %	12 MESES %	24 MESES %
Algodão Pluma	New York	US\$/Lb	61,5	62,5	-1,6	-10,8	-12,2	4,1	-14,3	-24,7
Algodão Pluma	Liverpool A	US\$/Lb	78,3	82,2	-4,7	-7,6	-10,2	11,7	-2,2	-14,7
Arroz Casca	Bangkok	US\$/t	470,0	470,0	0,0	0,0	0,4	5,1	12,4	6,8
Café	New York	US\$/Lb	110,1	108,2	1,8	1,1	7,9	17,6	15,7	-9,1
Café	Londres	US\$/t	1.257,0	1.257,0	0,0	-0,6	-3,5	-2,0	-17,3	-29,0
Milho	Chicago	US\$/bs	3,7	3,6	0,5	-2,8	-4,6	2,4	1,2	-2,1
Soja	Chicago	US\$/bs	8,8	8,9	-0,3	-0,8	-1,1	3,1	-1,6	-15,5
Trigo	Argentina	US\$/t	225,0	225,0	0,0	0,0	-6,3	2,3	-2,2	18,4
Trigo	Kansas	US\$/t	163,7	162,9	0,5	-4,9	-5,6	17,8	1,0	-12,3

**Preços médios mensais de Algodão em pluma - Liverpool A
(US\$ cents/Libra)**



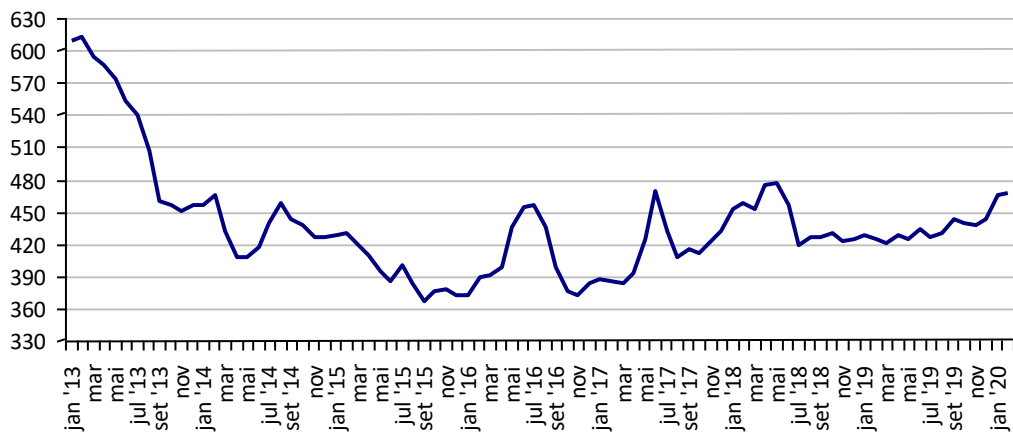
Fonte: Liverpool

**Preços médios mensais de Algodão em pluma - NY
(US\$ cents/£)**



Fonte: Bolsa de Nava lorque

**Preços médios mensais de Arroz 100% inteiro - Bangkok
(US\$/Tonelada)**



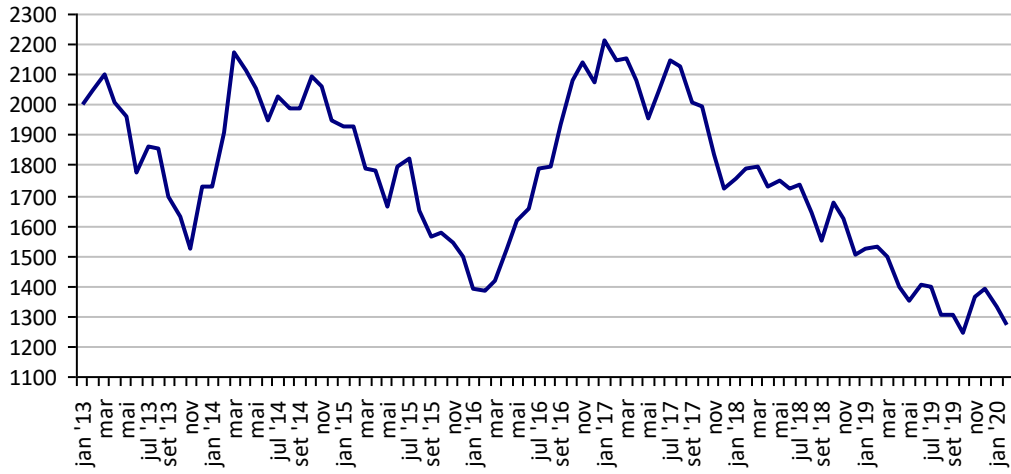
Fonte: Bolsa de Bangkok

**Preços médios mensais de Café Arábica - Nova lorque - 1ª entrega
(US\$/libra-peso)**



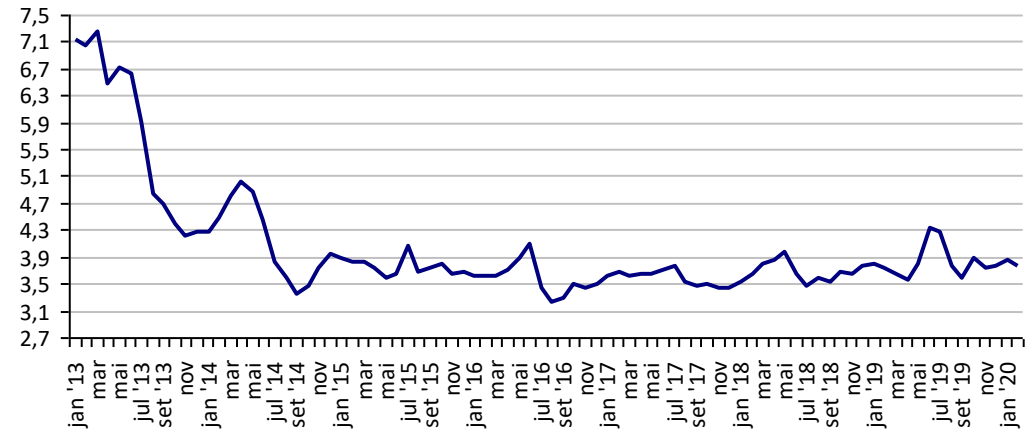
Fonte: Bolsa de Nova lorque

Preços médios mensais de Café Robusta - Londres (US\$/t)



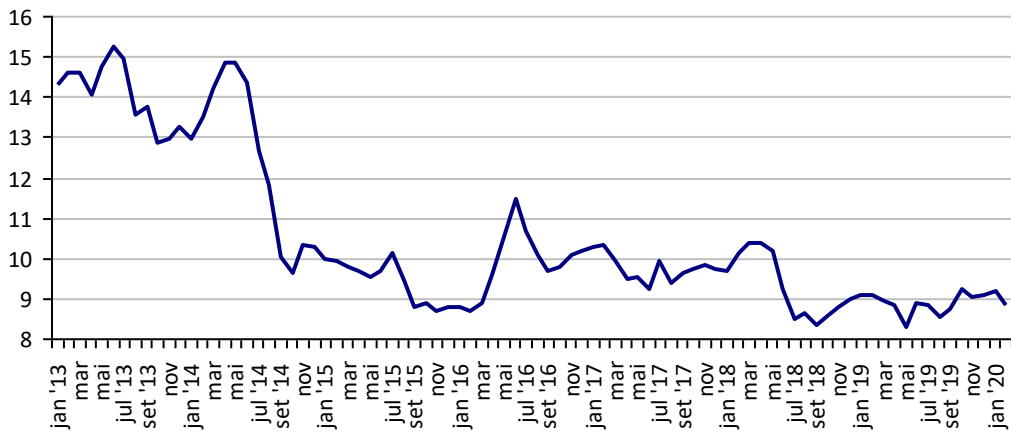
Fonte: ICE Futures Europe

Preços médios mensais de Milho - Chicago - 1ª entrega (US\$/bushell)



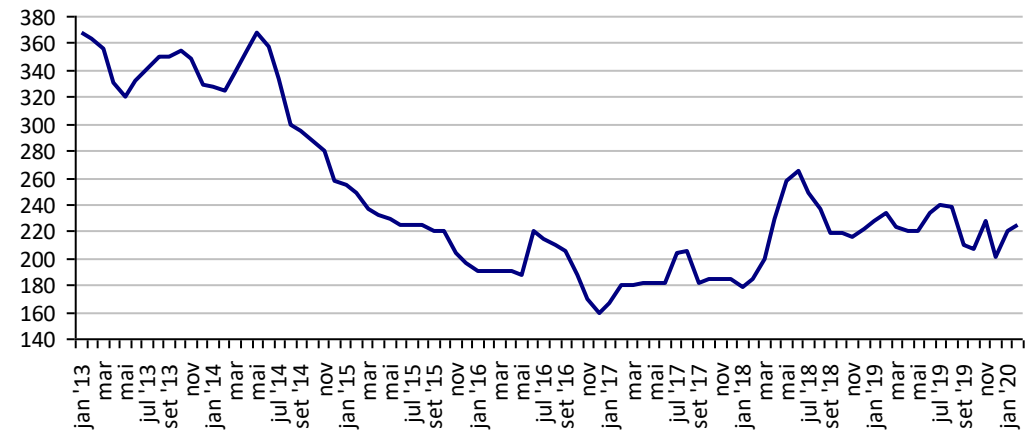
Fonte: CBOT

Preços médios mensais de Soja em grãos - Chicago - 1ª entrega (US\$/bushell)



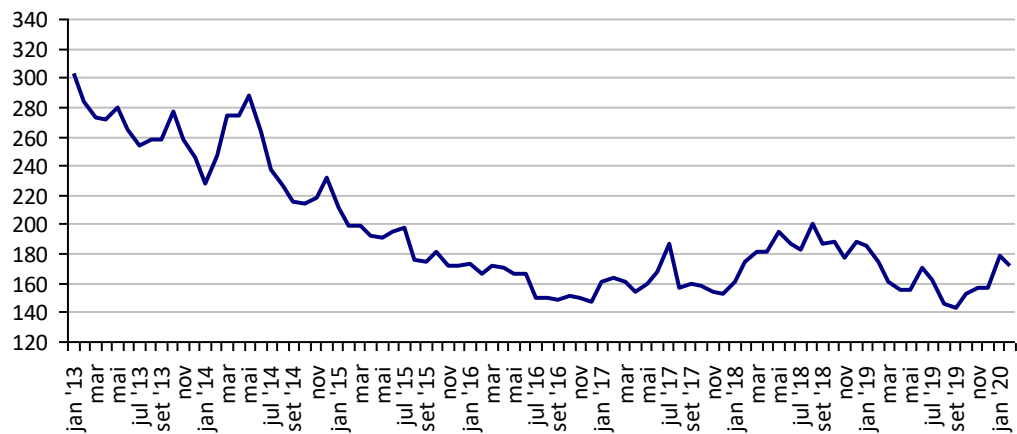
Fonte: CBOT

Preços médios mensais de Trigo em grãos - Argentina (US\$/t)



Fonte: CMA

Preços médios mensais de Trigo em grãos HRW - Kansas (US\$/t)



Fonte: Bolsa de Kansas

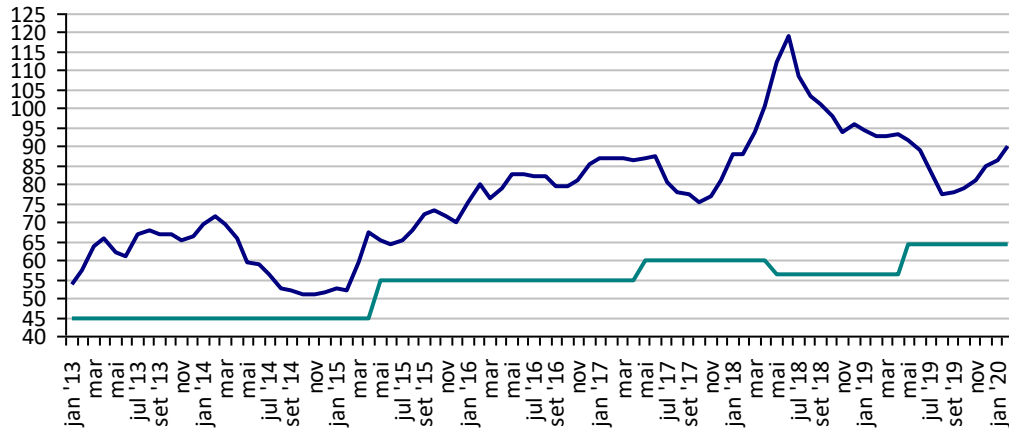
PREÇOS AGROPECUÁRIOS - MERCADO INTERNO - CMA

PRODUTOS	UF/PRAÇA	UNIDADE	COTAÇÕES		VARIAÇÕES					
			28/02/2020	27/02/2020	DIÁRIA %	07 DIAS %	30 DIAS %	06 MESES %	12 MESES %	24 MESES %
Algodão Pluma	Rondonópolis-MT	R\$/@	91,2	90,2	1,1	-0,5	2,5	16,5	-1,0	1,4
Arroz Casca	Cachoeira do Sul-RS	R\$/50Kg	48,7	48,8	-0,2	-1,1	-2,6	9,6	23,8	39,0
Boi Gordo	Barra do Garça-MT	R\$/@	187,0	187,0	0,0	0,0	6,9	30,8	32,6	39,6
Feijão Cores	Apucarana-PR	R\$/60Kg	165,0	165,0	0,0	0,0	-17,5	10,0	-21,4	65,0
Frango	SC	R\$/Kg	2,5	2,5	0,0	0,4	-1,2	0,4	-2,0	16,7
Milho	Cascavel-PR	R\$/60Kg	46,0	46,0	0,0	0,0	0,0	46,0	29,6	58,6
Soja	Cascavel-PR	R\$/60Kg	82,0	81,5	0,6	2,5	2,5	0,0	13,1	18,0
Suino	Chapecó-SC	R\$/@18,75kg	78,7	78,7	0,0	-6,7	0,0	10,5	40,0	39,1
Trigo	Cascavel-PR	R\$/t	1.000,0	1.000,0	0,0	0,0	3,1	17,6	11,1	51,5

Fonte: CMA

Preços médios mensais de Algodão em pluma - Rondonópolis-MT
(R\$/@)

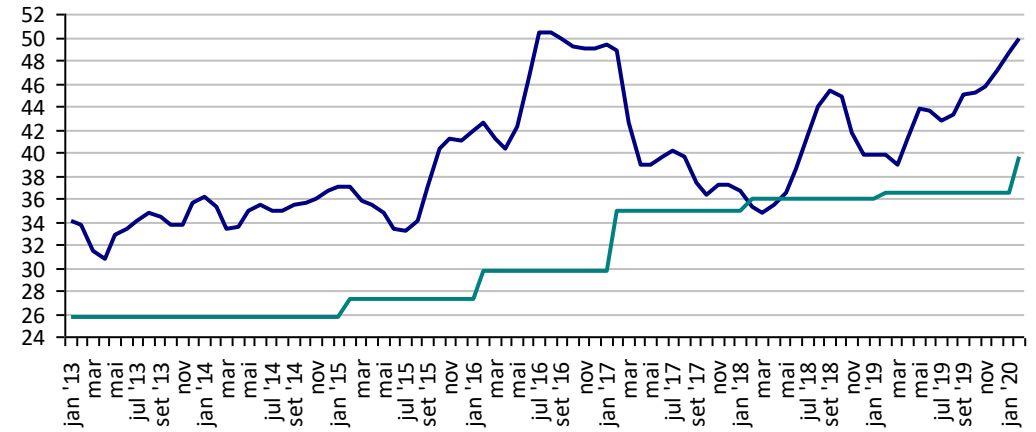
Preço Mínimo: 64,42



Fonte: CMA

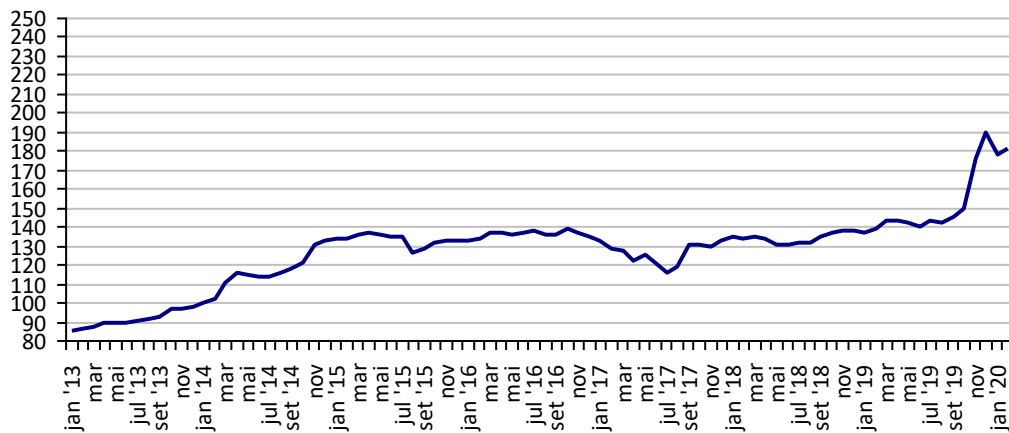
Preços médios mensais de Arroz em casca - Cachoeira do Sul-RS
(R\$/50kg)

Preço Mínimo: 39,63



Fonte: CMA

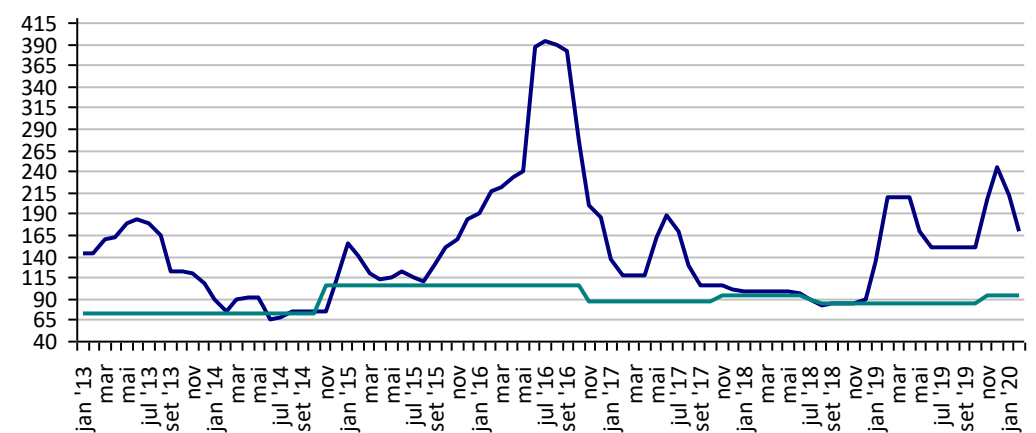
Preços médios mensais de Boi gordo - Barra do Garça-MT
(R\$/@)



Fonte: CMA

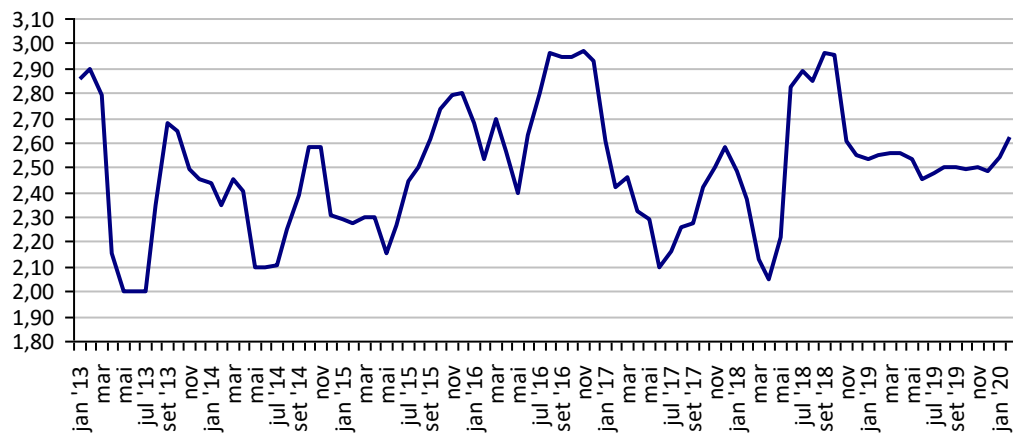
Preços médios mensais de Feijão cores - Apucarana - PR
(R\$/60kg)

Preço Mínimo: 94,2



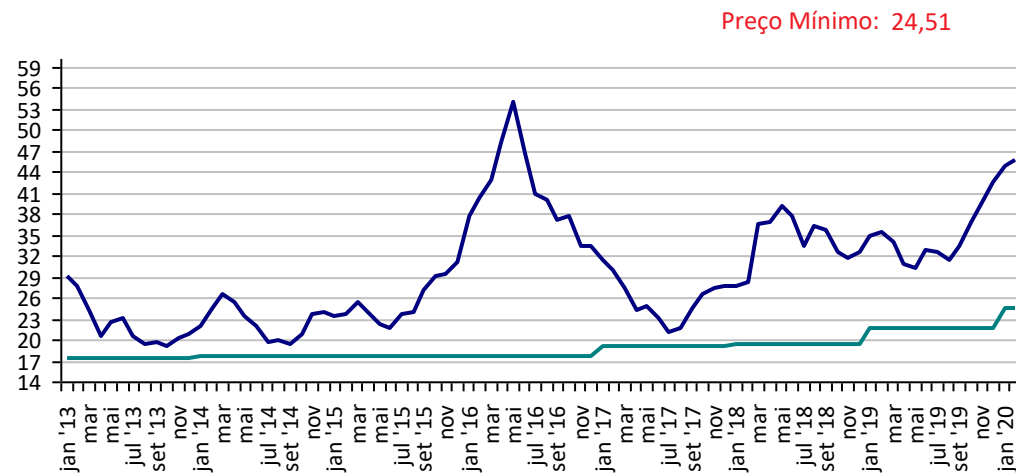
Fonte: CMA

Preços médios mensais de Frango vivo - Santa Catarina
(R\$/kg)



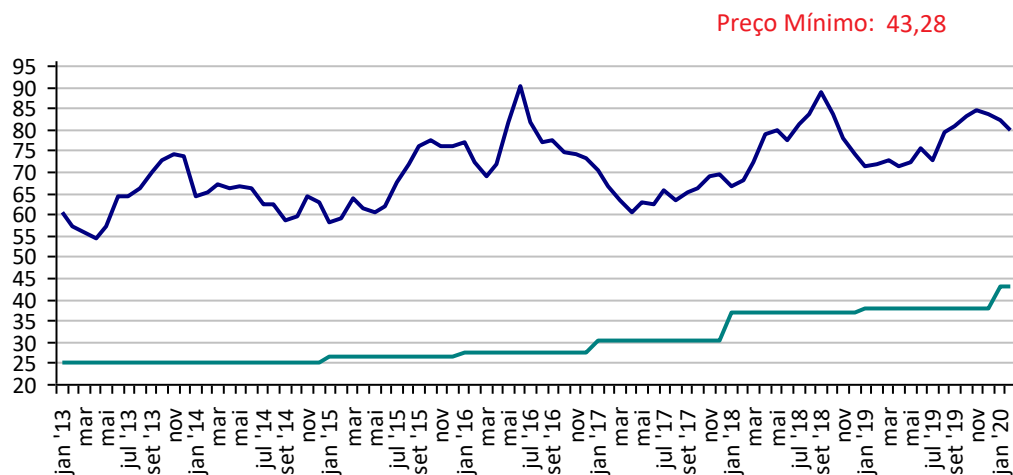
Fonte: CMA

Preços médios mensais de Milho em grãos - Cascavel-PR
(R\$/60kg)



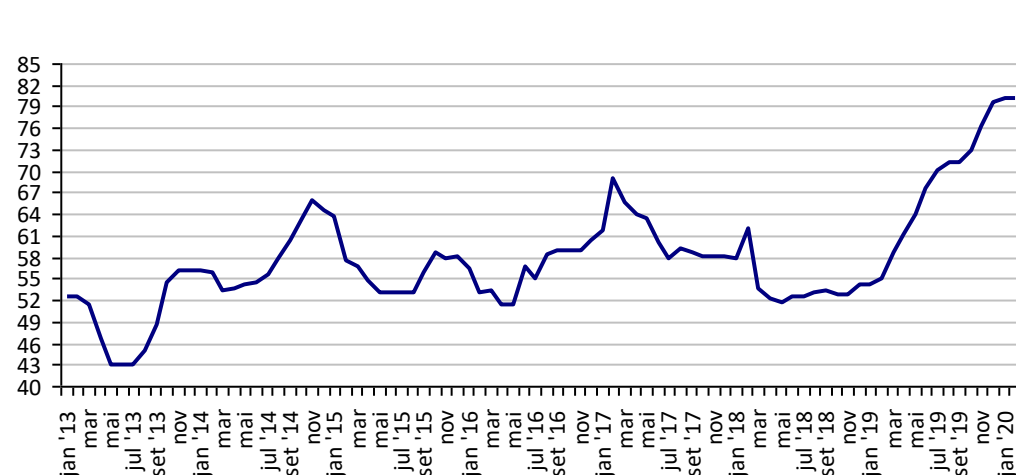
Fonte: CMA

Preços médios mensais de Soja em grãos - Cascavel-PR
(R\$/60kg)



Fonte: CMA

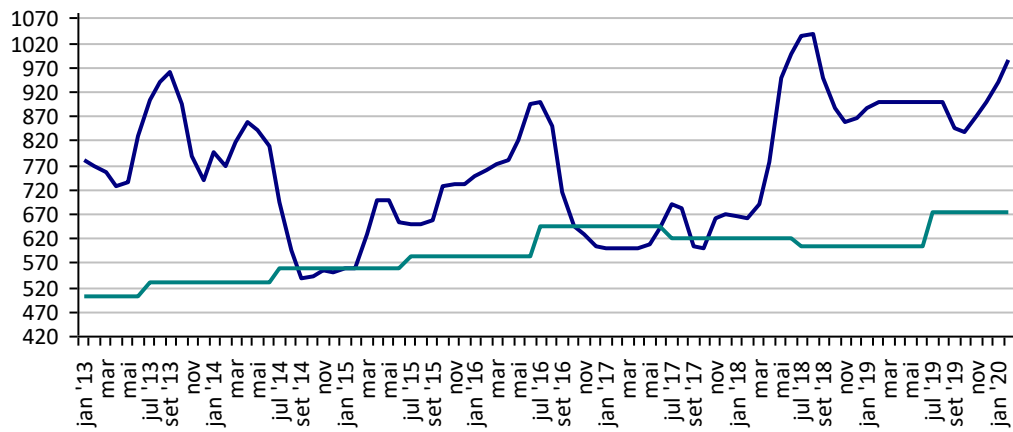
Preços médios mensais de Suíno vivo - Chapecó-SC
(R\$/@ de 18,75kg)



Fonte: CMA

Preços médios mensais de Trigo em grãos - Cascavel - PR
(R\$/tonelada)

Preço Mínimo: 676,17



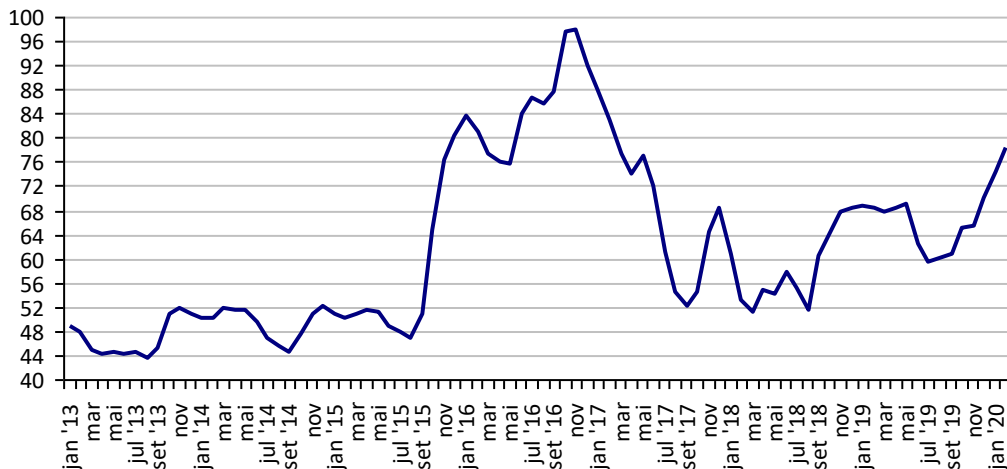
Fonte: CMA

PREÇOS AGROPECUÁRIOS - MERCADO INTERNO - CEPEA

PRODUTOS	UF/PRAÇA	UNIDADE	COTAÇÕES		VARIAÇÕES					
			28/02/2020	27/02/2020	DIÁRIA %	07 DIAS %	30 DIAS %	06 MESES %	12 MESES %	24 MESES %
Açúcar Cristal	SP	R\$/50Kg	80,9	80,9	0,2	0,3	6,2	31,1	22,4	57,5
Algodão Pluma	SP	R\$/@	291,0	291,0	0,0	1,6	4,5	19,1	0,1	3,2
Arroz Casca	RS	R\$/50Kg	49,5	49,3	0,4	-0,3	-3,4	10,7	26,0	41,2
Boi Gordo	SP	R\$/@	201,8	202,1	-0,1	1,7	8,4	29,6	34,3	39,0
Café Arábica	SP	R\$/60Kg	522,4	511,4	2,2	4,3	10,9	25,1	31,7	19,7
Café Robusta	ES	R\$/60Kg	312,9	312,3	0,2	0,8	4,4	8,3	2,7	-0,5
Laranja Pêra	SP	R\$/cx40,8kg	34,7	34,7	0,0	0,0	1,0	98,3	-15,6	44,6
Leite	MG	R\$/Litro	1,4	1,4	0,0	0,0	0,0	-8,7	-9,5	18,9
Milho Grão	Campinas - SP	R\$/60Kg	53,3	53,3	-0,1	1,8	3,3	43,0	25,8	35,8
Soja Grão	Paranaguá - PR	R\$/60Kg	89,9	88,8	1,1	1,2	4,5	1,7	16,2	14,7
Trigo Grão	PR	R\$/t	989,5	993,0	-0,4	-0,1	2,7	10,7	9,9	45,4

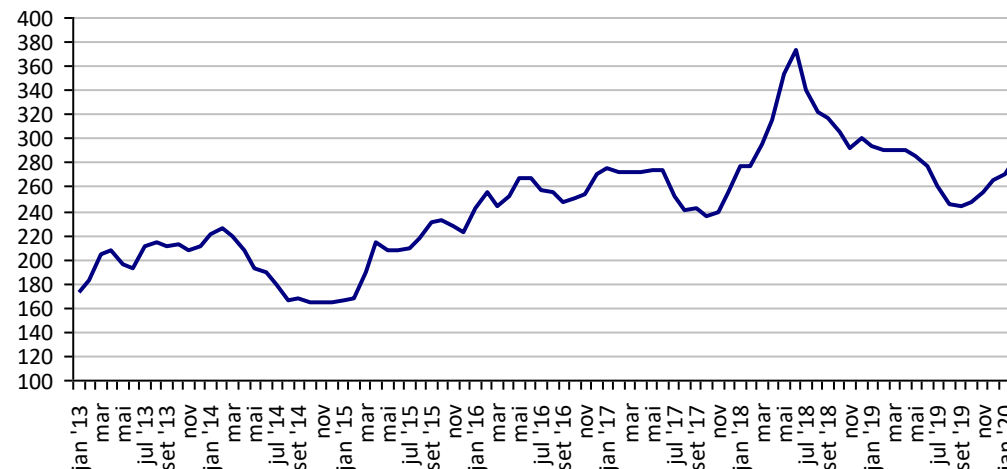
Fonte: CEPEA

Açúcar Cristal - SP (R\$/50Kg)



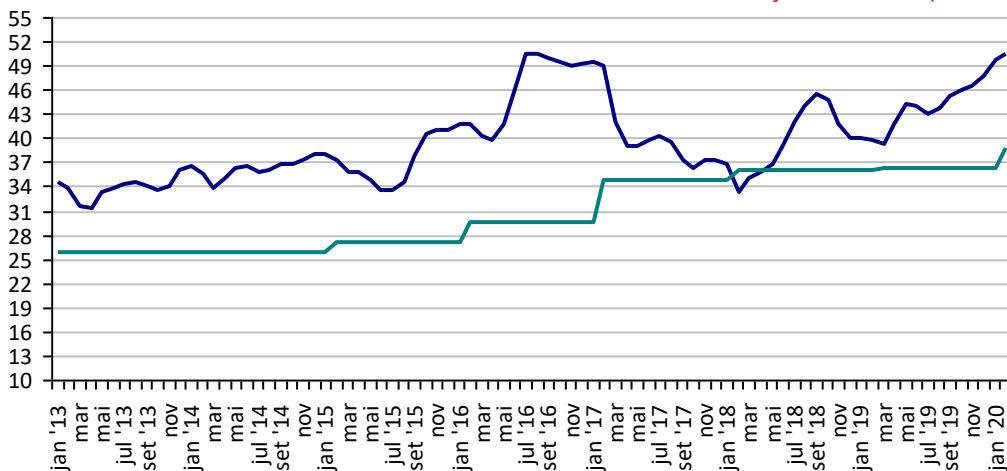
Fonte: CEPEA

Algodão em Pluma - SP (R\$/@)



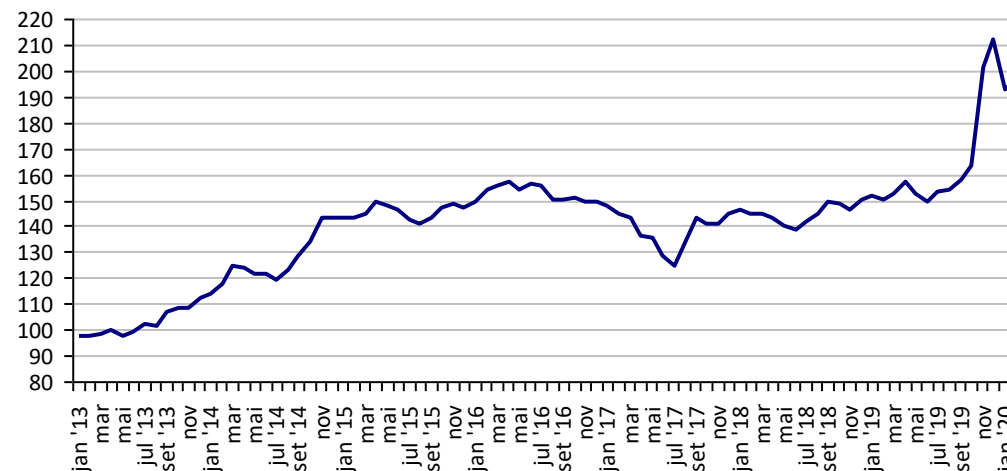
Fonte: CEPEA

Arroz em Casca - RS (R\$/50Kg)



Fonte: CEPEA

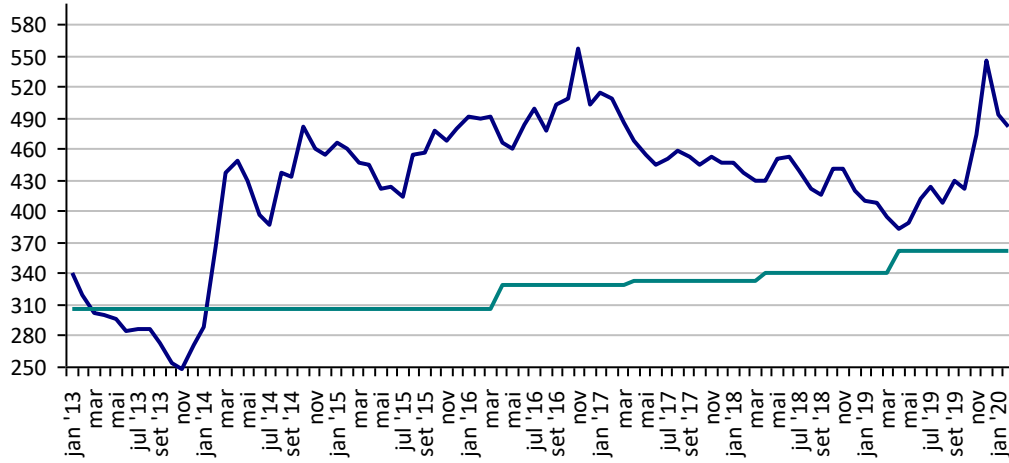
Boi Gordo - SP (R\$/@)



Fonte: CEPEA

Café Arábica - SP (R\$/60Kg)

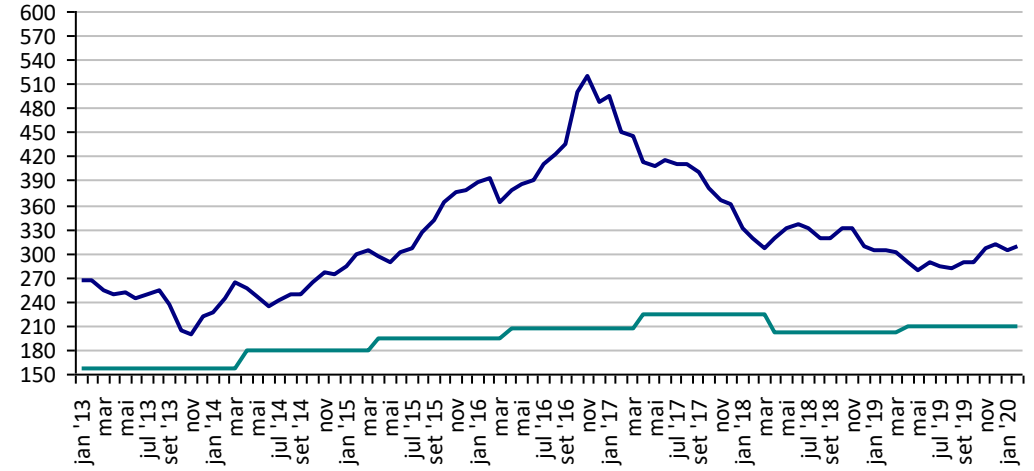
Preço Mínimo: 362,53



Fonte: CEPEA

Café Robusta -ES (R\$/60Kg)

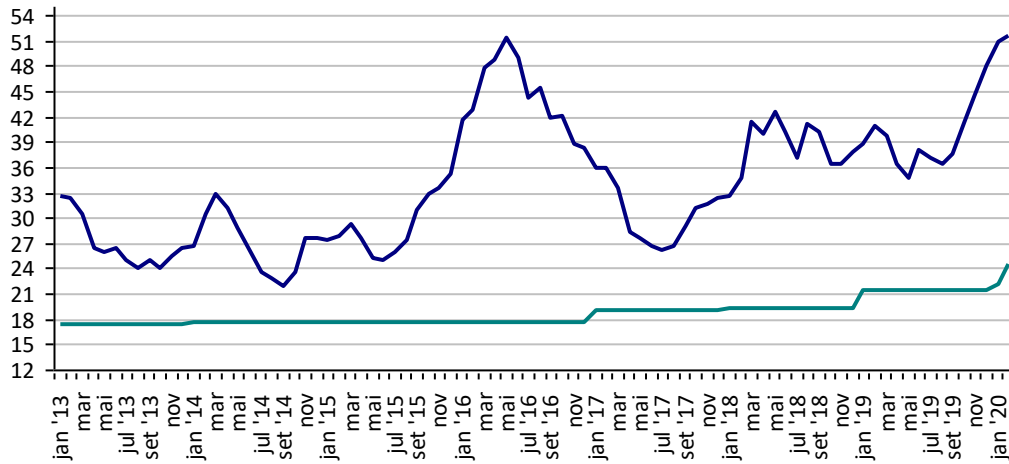
Preço Mínimo: 210,13



Fonte: CEPEA

Milho Campinas - SP (R\$/60Kg)

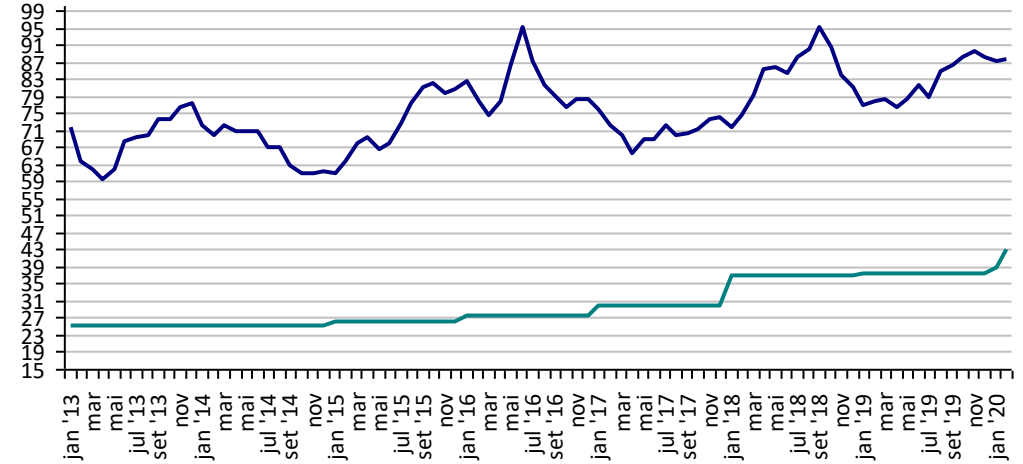
Preço Mínimo: 24,51



Fonte: CEPEA

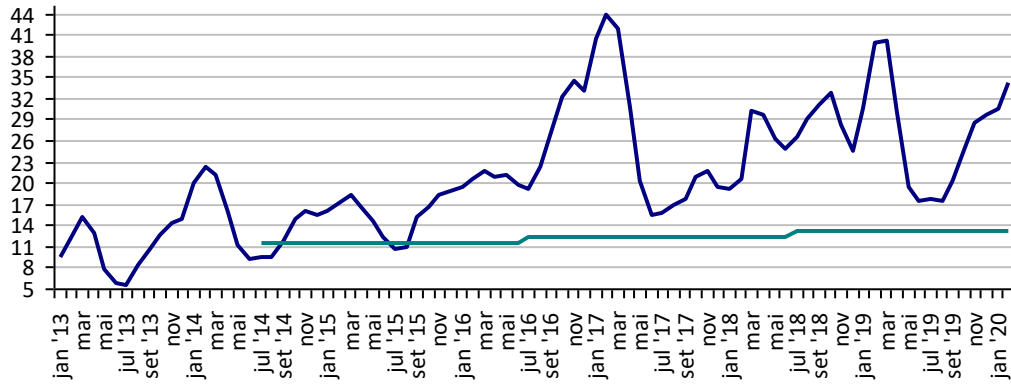
Soja Paranaguá - PR (R\$/60Kg)

Preço Mínimo: 43,28



Fonte: CEPEA

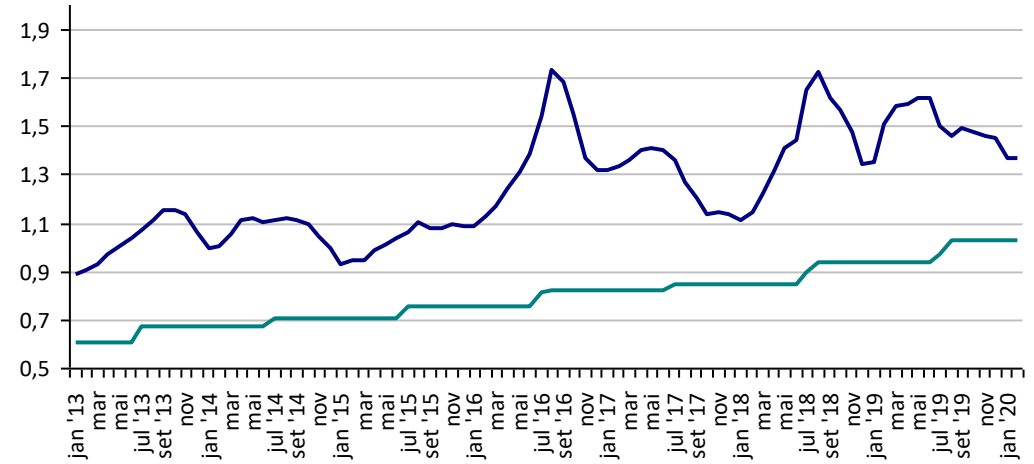
Preços Médios Mensais de Laranja Pêra - Arvore – Mercado – Bebedouro-SP (R\$/cx 40,8kg) Preço Mínimo: 13,2



Fonte: CEPEA

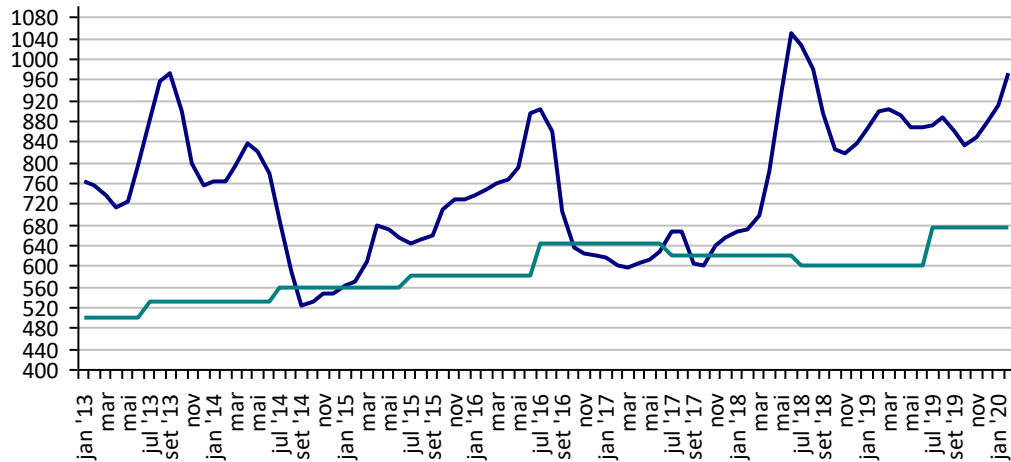
Leite - MG (R\$/Litro)

Preço Mínimo: 1,03



Fonte: CEPEA

Trigo - PR (R\$/t) Preço Mínimo: 676,17



Fonte: CEPEA

PREÇOS AGROPECUÁRIOS - COTAÇÕES PRINCIPAIS MOEDAS

PRODUTOS	UF/PRAÇA	UNIDADE	COTAÇÕES		VARIAÇÕES					
			28/02/2020	27/02/2020	DIÁRIA %	07 DIAS %	30 DIAS %	06 MESES %	12 MESES %	24 MESES %
Taxa de cambio (R\$)	Brasil	US\$	4,50	4,48	0,05	0,24	0,71	0,82	2,03	3,86
	Brasil	Peso Argentina	0,07	0,07	0,35	1,76	3,70	-0,86	-24,56	-55,19
	Brasil	Libra Esterlina	5,75	5,76	-0,27	0,92	5,19	14,56	15,58	28,50
	Brasil	Euro	4,94	4,92	0,50	3,68	6,94	8,37	16,09	24,86
Índice de Commodities Agrícola - (IC-Br)			224,73	224,73	0,00	0,00	0,00	15,28	15,69	28,53

Fonte: Banco Central do Brasil

