

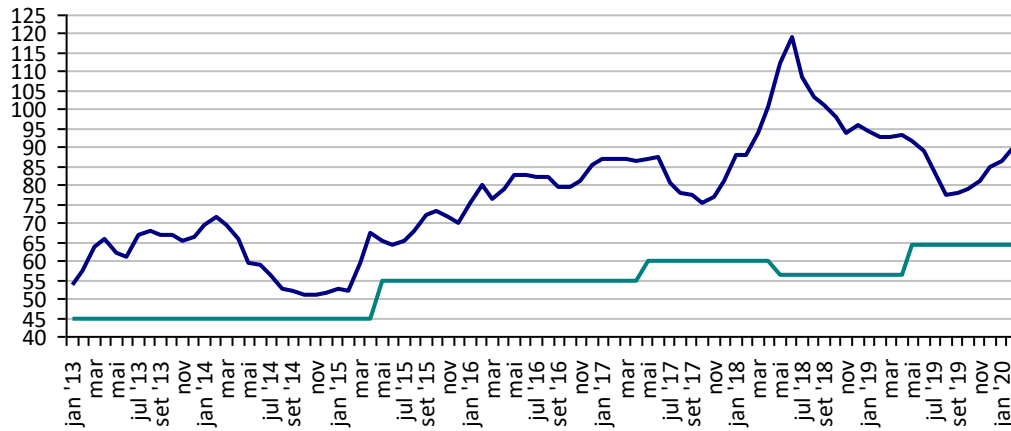
## PREÇOS AGROPECUÁRIOS - MERCADO INTERNO - CMA

PRODUTOS	UF/PRAÇA	UNIDADE	COTAÇÕES		VARIAÇÕES					
			14/02/2020	13/02/2020	DIÁRIA %	07 DIAS %	30 DIAS %	06 MESES %	12 MESES %	24 MESES %
Algodão Pluma	Rondonópolis-MT	R\$/@	90,5	90,8	-0,4	1,2	5,6	17,6	-3,1	3,3
Arroz Casca	Cachoeira do Sul-RS	R\$/50Kg	50,1	50,2	-0,1	-0,6	2,8	15,8	25,2	41,5
Boi Gordo	Barra do Garça-MT	R\$/@	180,0	180,0	0,0	2,3	0,6	25,9	28,6	36,4
Feijão Cores	Apucarana-PR	R\$/60Kg	165,0	165,0	0,0	0,0	-21,4	10,0	-21,4	65,0
Frango	SC	R\$/Kg	2,5	2,7	-8,8	-8,8	-1,6	0,0	-2,3	4,2
Milho	Cascavel-PR	R\$/60Kg	45,5	45,5	0,0	1,1	1,1	49,2	28,2	62,5
Soja	Cascavel-PR	R\$/60Kg	80,0	81,0	-1,2	0,6	-3,6	-0,6	11,1	18,5
Suino	Chapecó-SC	R\$/@18,75kg	80,6	80,6	0,0	0,0	0,0	13,2	48,8	19,4
Trigo	Cascavel-PR	R\$/t	1.000,0	970,0	3,1	3,1	6,4	11,1	11,1	51,5

Fonte: CMA

**Preços médios mensais de Algodão em pluma - Rondonópolis-MT (R\$/@)**

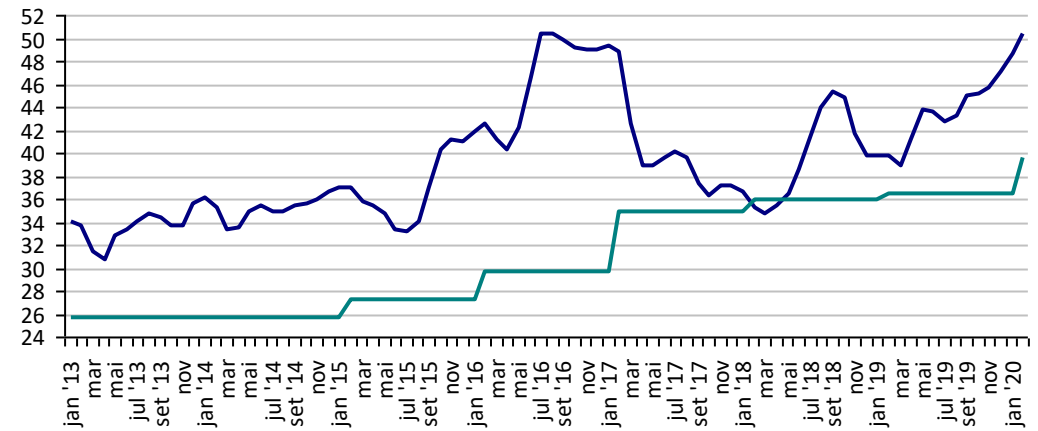
Preço Mínimo: 64,42



Fonte: CMA

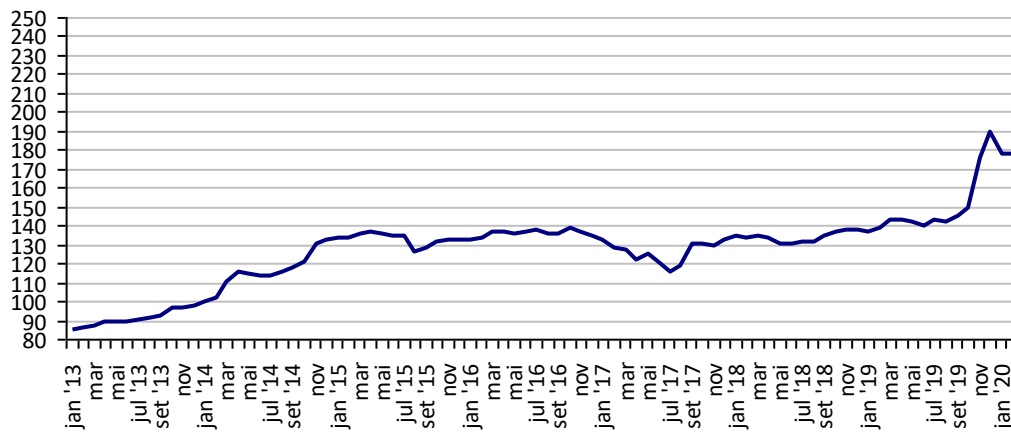
**Preços médios mensais de Arroz em casca - Cachoeira do Sul-RS (R\$/50kg)**

Preço Mínimo: 39,63



Fonte: CMA

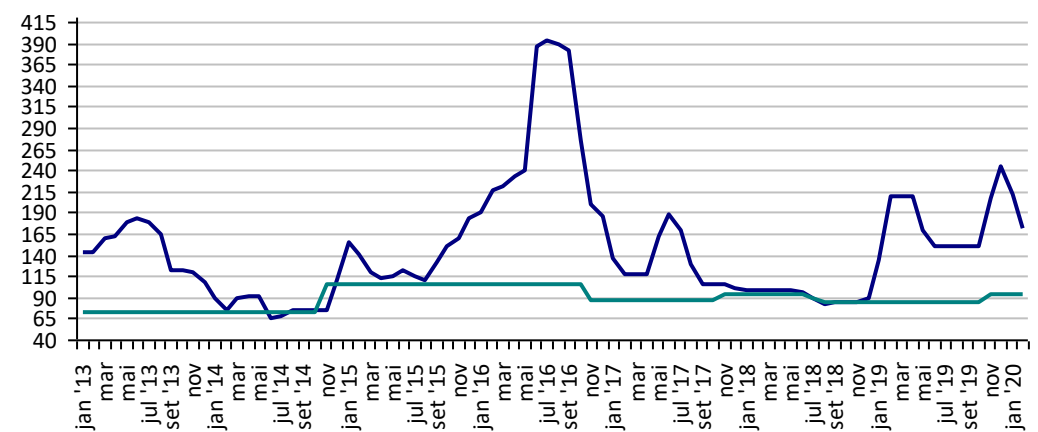
**Preços médios mensais de Boi gordo - Barra do Garça-MT (R\$/@)**



Fonte: CMA

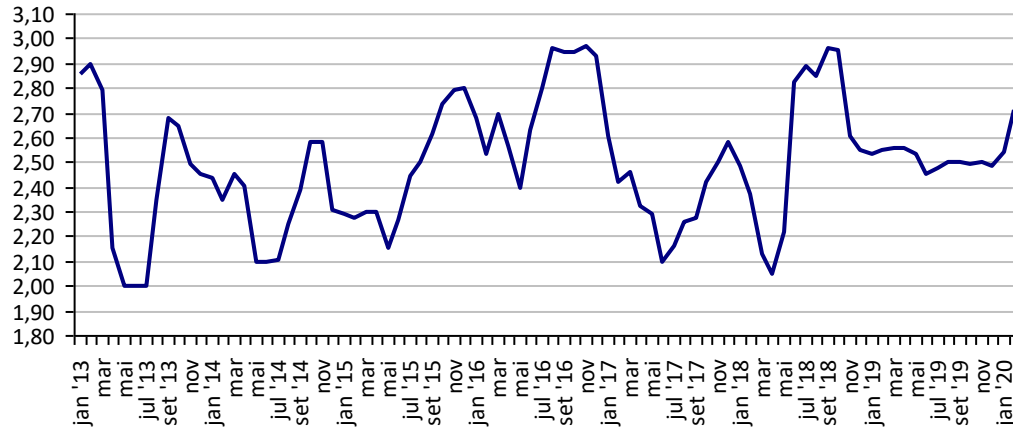
**Preços médios mensais de Feijão cores - Apucarana - PR (R\$/60kg)**

Preço Mínimo: 94,2



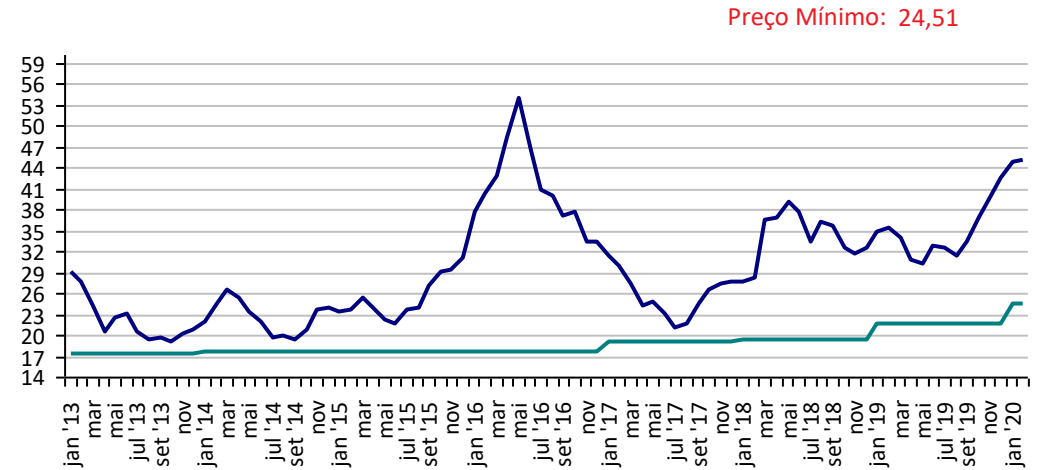
Fonte: CMA

**Preços médios mensais de Frango vivo - Santa Catarina (R\$/kg)**



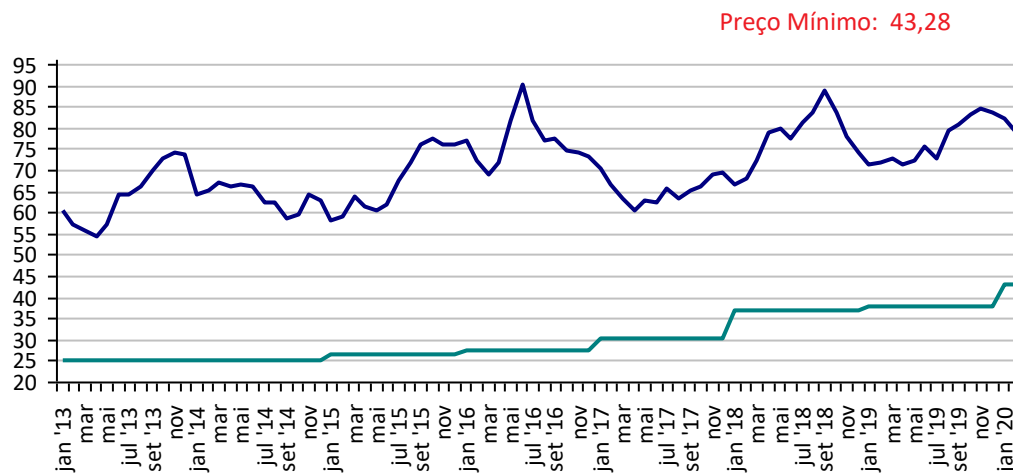
Fonte: CMA

**Preços médios mensais de Milho em grãos - Cascavel-PR (R\$/60kg)**



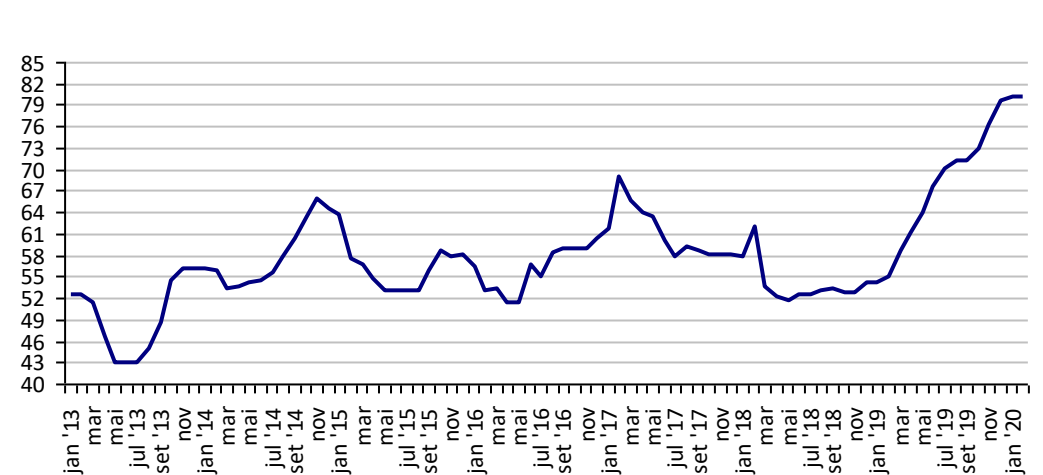
Fonte: CMA

**Preços médios mensais de Soja em grãos - Cascavel-PR (R\$/60kg)**



Fonte: CMA

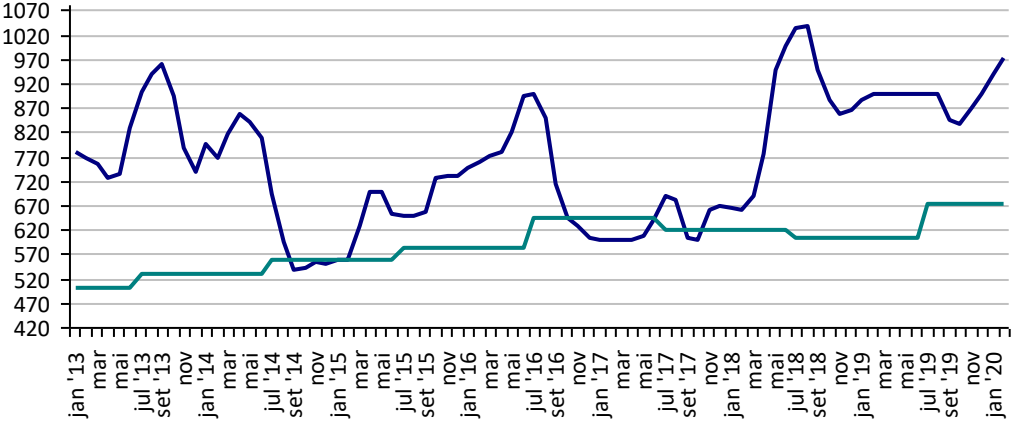
**Preços médios mensais de Suíno vivo - Chapecó-SC (R\$/@ de 18,75kg)**



Fonte: CMA

**Preços médios mensais de Trigo em grãos - Cascavel - PR**  
**(R\$/tonelada)**

Preço Mínimo: 676,17



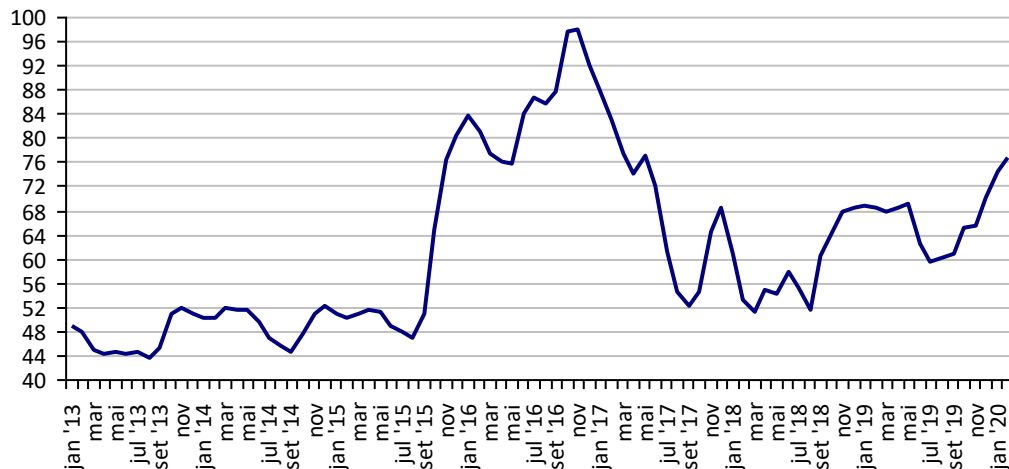
Fonte: CMA

## PREÇOS AGROPECUÁRIOS - MERCADO INTERNO - CEPEA

PRODUTOS	UF/PRAÇA	UNIDADE	COTAÇÕES		VARIAÇÕES					
			14/02/2020	13/02/2020	DIÁRIA %	07 DIAS %	30 DIAS %	06 MESES %	12 MESES %	24 MESES %
Açúcar Cristal	SP	R\$/50Kg	78,3	78,3	1,8	1,5	6,7	30,0	12,9	43,7
Algodão Pluma	SP	R\$/@	283,1	285,7	-0,9	0,6	5,5	15,3	-3,1	3,1
Arroz Casca	RS	R\$/50Kg	50,7	50,8	-0,4	-1,3	1,7	16,0	26,5	42,1
Boi Gordo	SP	R\$/@	196,6	195,6	0,5	0,6	1,2	28,0	31,3	36,5
Café Arábica	SP	R\$/60Kg	498,9	484,1	3,1	8,1	1,9	24,3	23,2	12,7
Café Robusta	ES	R\$/60Kg	309,3	310,3	-0,3	0,5	3,4	10,0	1,5	-4,2
Laranja Pêra	SP	R\$/cx40,8kg	35,2	35,2	0,0	4,0	20,2	107,9	-12,1	95,4
Leite	MG	R\$/Litro	1,4	1,4	0,0	0,0	0,0	-6,4	-9,5	18,9
Milho Grão	Campinas - SP	R\$/60Kg	52,1	51,8	0,6	2,8	-0,1	43,7	27,7	55,5
Soja Grão	Paranaguá - PR	R\$/60Kg	88,6	88,3	0,3	2,1	-0,2	3,5	12,6	18,7
Trigo Grão	PR	R\$/t	977,3	974,3	0,3	2,2	9,5	6,4	8,5	45,4

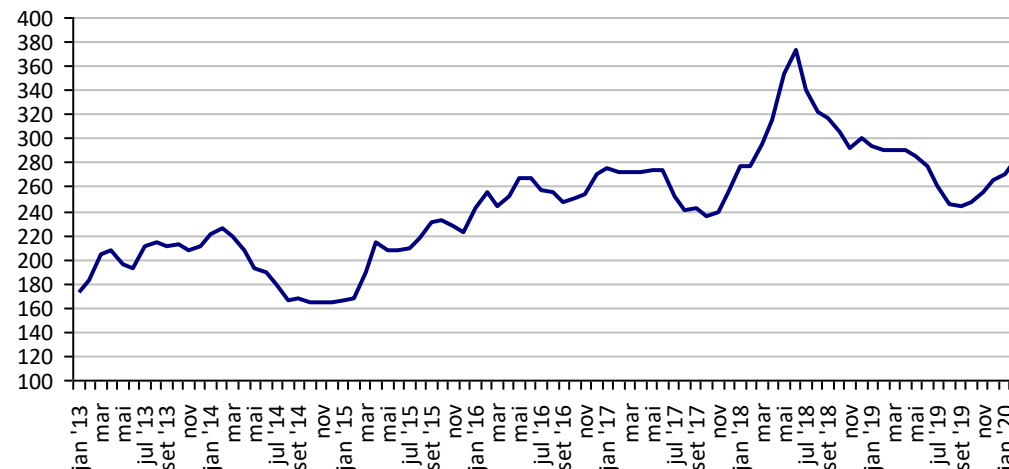
Fonte: CEPEA

**Açúcar Cristal - SP (R\$/50Kg)**



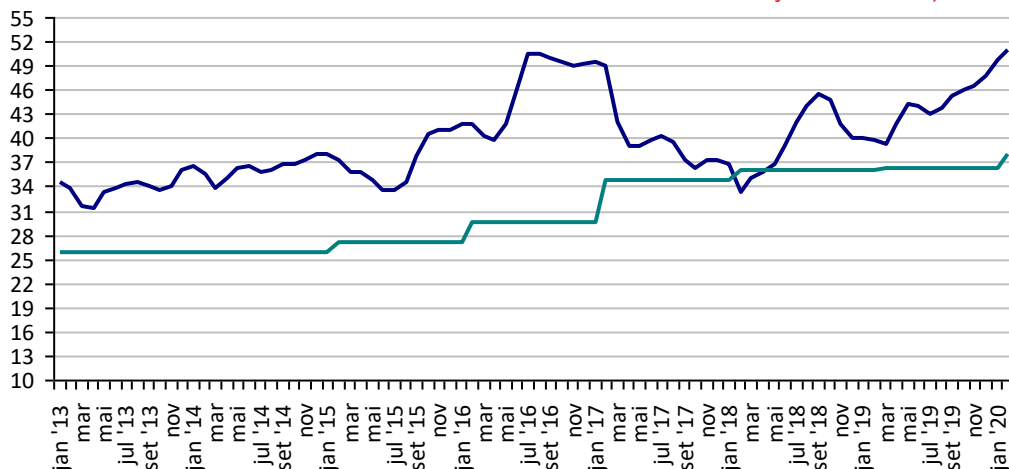
Fonte: CEPEA

**Algodão em Pluma - SP (R\$/@)**



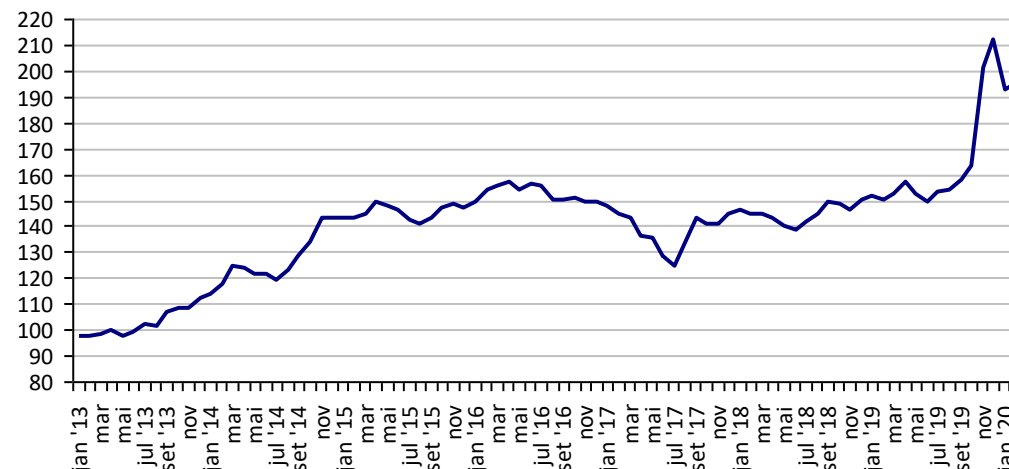
Fonte: CEPEA

**Arroz em Casca - RS (R\$/50Kg)**



Fonte: CEPEA

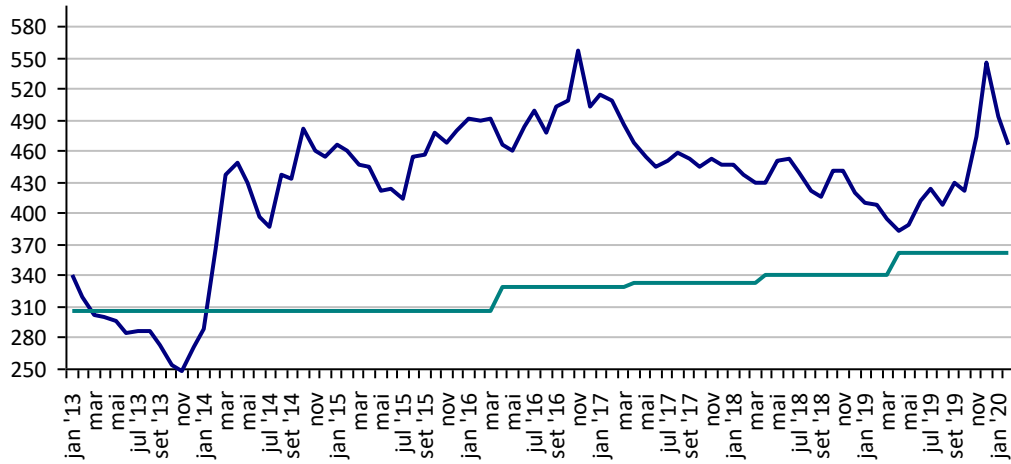
**Boi Gordo - SP (R\$/@)**



Fonte: CEPEA

**Café Arábica - SP (R\$/60Kg)**

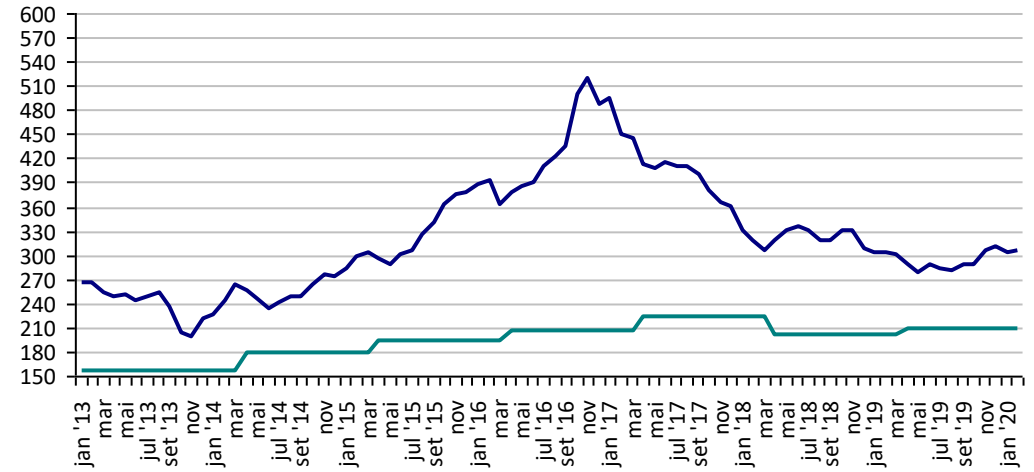
Preço Mínimo: 362,53



Fonte: CEPEA

**Café Robusta -ES (R\$/60Kg)**

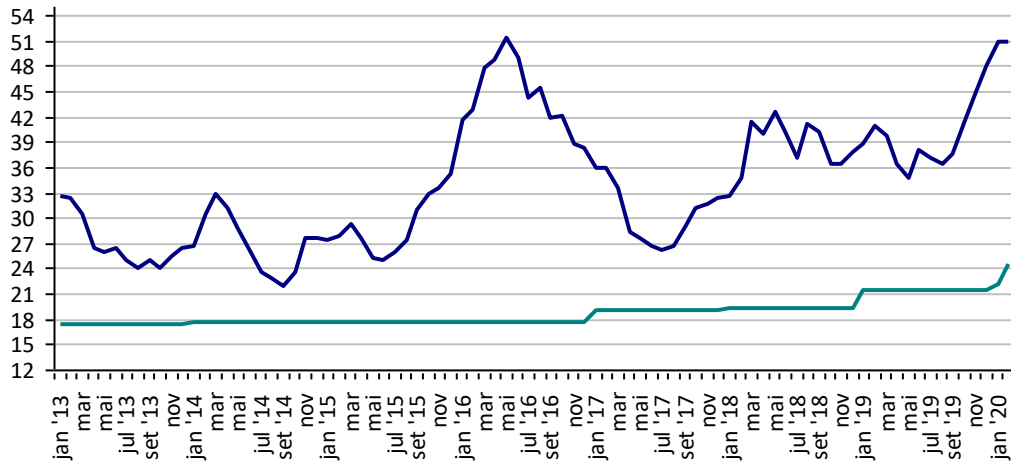
Preço Mínimo: 210,13



Fonte: CEPEA

**Milho Campinas - SP (R\$/60Kg)**

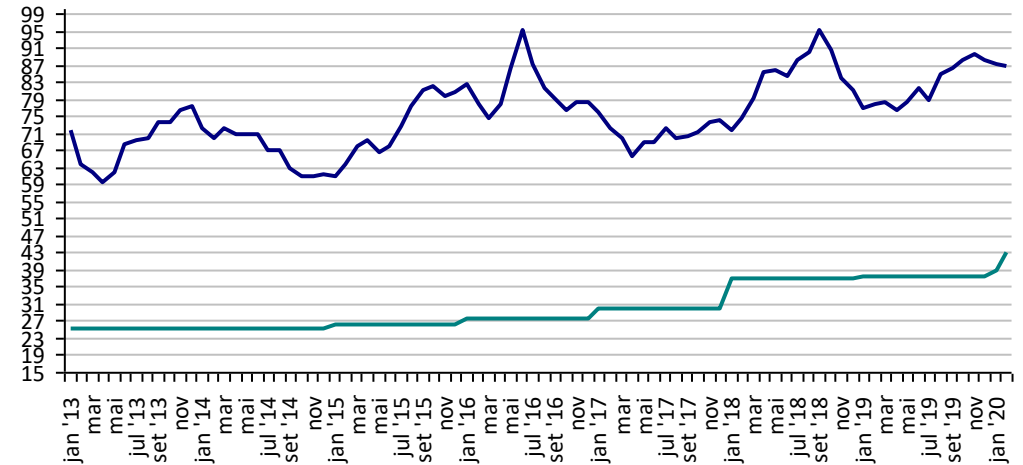
Preço Mínimo: 24,51



Fonte: CEPEA

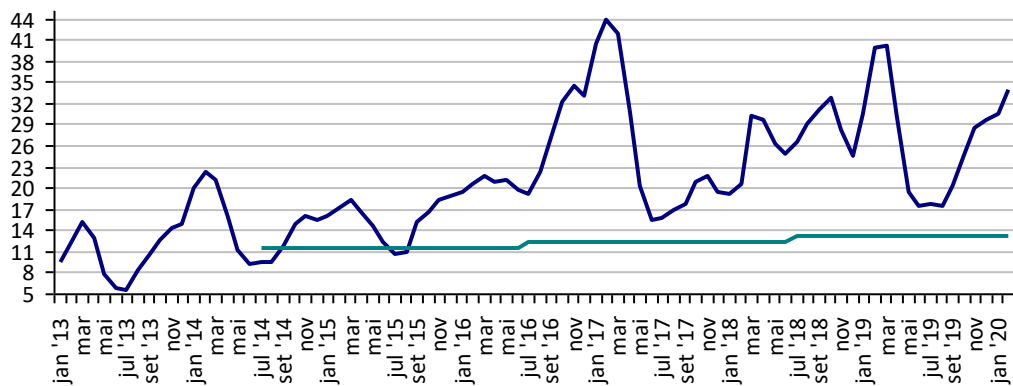
**Soja Paranaguá - PR (R\$/60Kg)**

Preço Mínimo: 43,28



Fonte: CEPEA

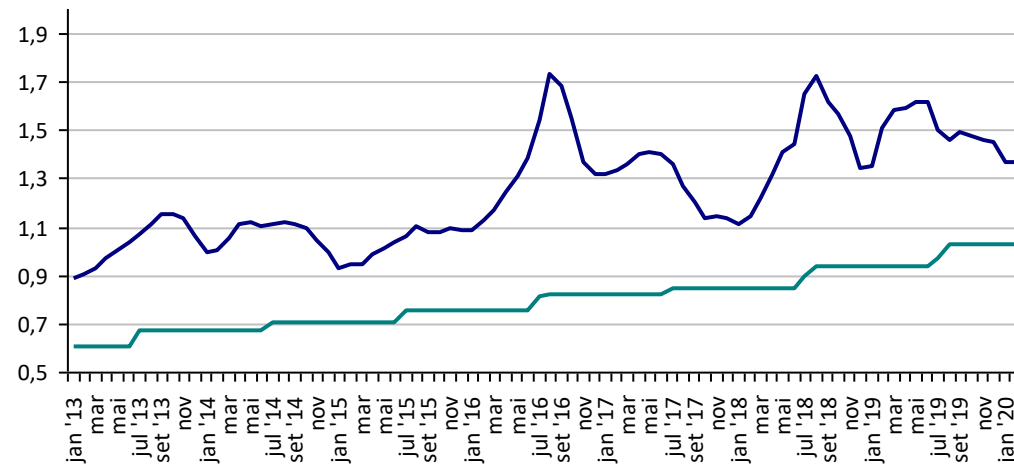
**Preços Médios Mensais de Laranja Pêra - Arvore – Mercado –  
Bebedouro-SP (R\$/cx 40,8kg) Preço Mínimo: 13,2**



Fonte: CEPEA

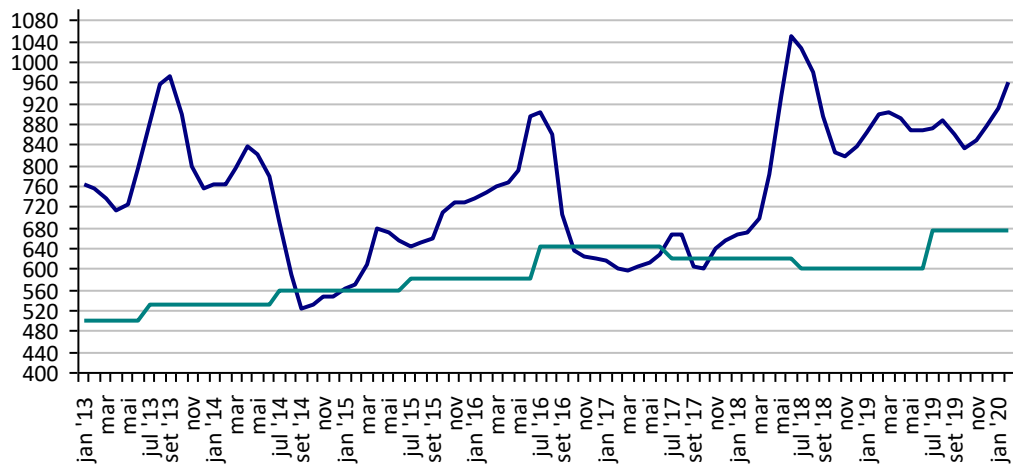
**Leite - MG (R\$/Litro)**

Preço Mínimo: 1,03



Fonte: CEPEA

**Trigo - PR (R\$/t) Preço Mínimo: 676,17**



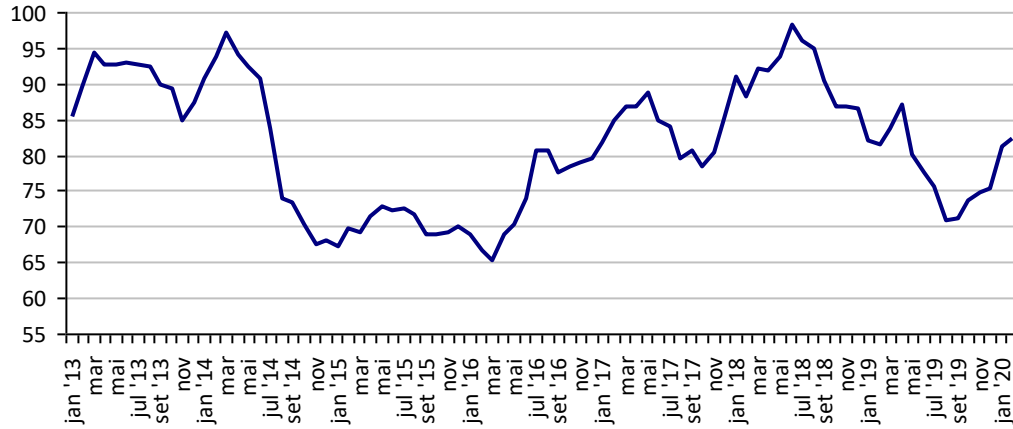
Fonte: CEPEA



## PREÇOS AGROPECUÁRIOS - MERCADO EXTERNO

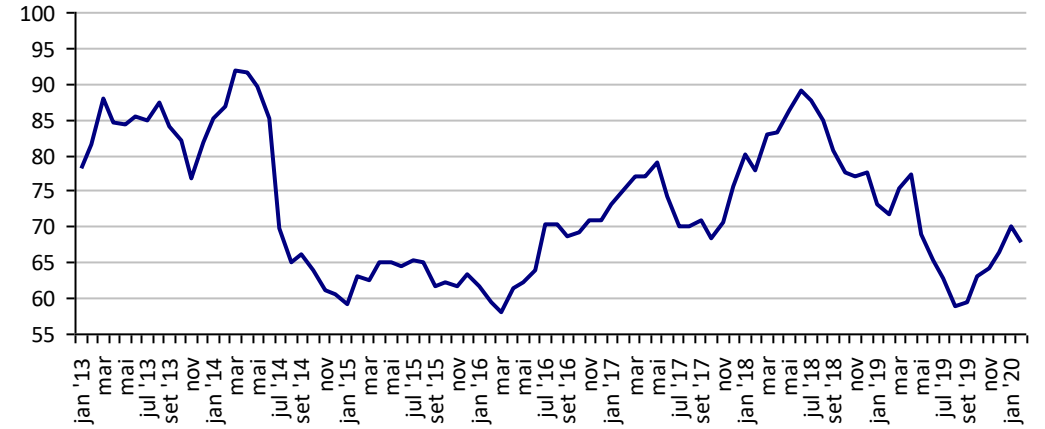
PRODUTOS	UF/PRAÇA	UNIDADE	COTAÇÕES		VARIACIONES					
			14/02/2020	13/02/2020	DIÁRIA %	07 DIAS %	30 DIAS %	06 MESES %	12 MESES %	24 MESES %
Algodão Pluma	New York	US\$/Lb	67,4	67,8	-0,5	-0,5	-4,1	13,9	-4,0	-10,8
Algodão Pluma	Liverpool A	US\$/Lb	78,6	83,6	-5,9	-6,1	-2,0	10,9	-1,3	-10,0
Arroz Casca	Bangkok	US\$/t	464,0	464,0	0,0	0,2	0,7	8,2	8,9	2,0
Café	New York	US\$/Lb	109,1	104,4	4,5	10,9	-4,5	19,7	11,4	-11,2
Café	Londres	US\$/t	1.287,0	1.276,0	0,9	1,3	-2,8	-0,1	-14,9	-28,9
Milho	Chicago	US\$/bs	3,8	3,8	-0,5	-1,5	-2,5	3,5	0,8	2,9
Soja	Chicago	US\$/bs	8,9	9,0	-0,3	1,3	-3,8	4,7	-1,1	-12,1
Trigo	Argentina	US\$/t	225,0	225,0	0,0	0,0	4,7	-6,3	-4,3	25,0
Trigo	Kansas	US\$/t	171,0	171,2	-0,1	-1,5	-6,2	19,0	-3,3	-0,9

**Preços médios mensais de Algodão em pluma - Liverpool A  
(US\$ cents/Libra)**



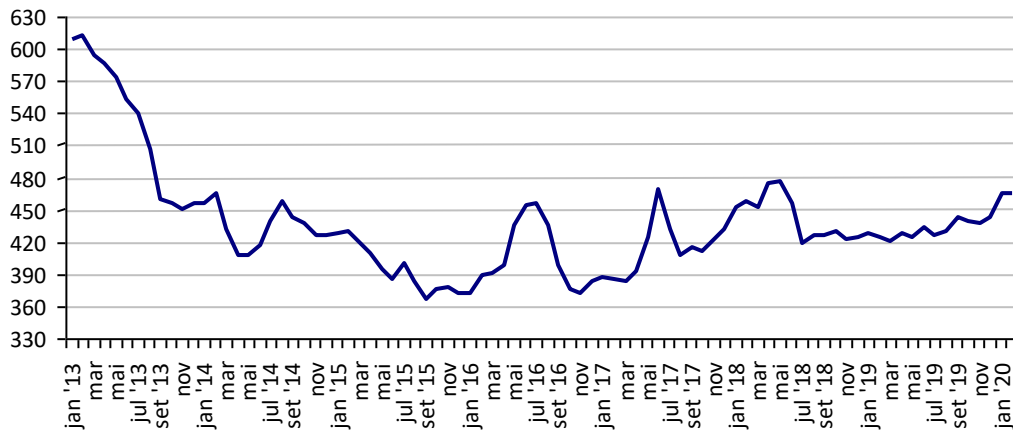
Fonte: Liverpool

**Preços médios mensais de Algodão em pluma - NY  
(US\$ cents/£)**



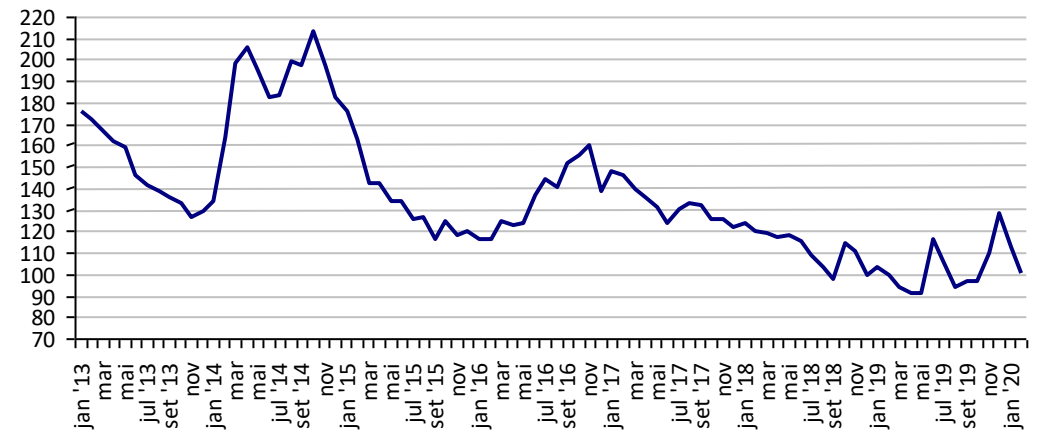
Fonte: Bolsa de Nava lorque

**Preços médios mensais de Arroz 100% inteiro - Bangkok  
(US\$/Tonelada)**



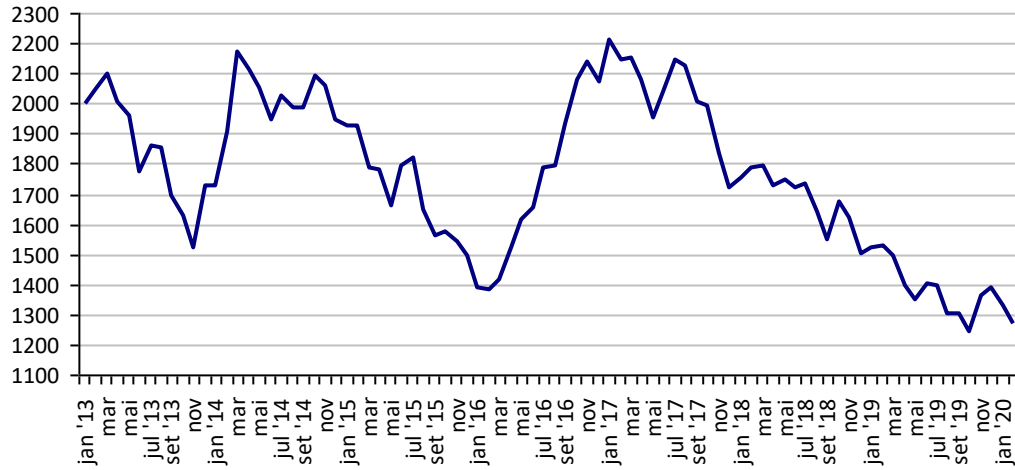
Fonte: Bolsa de Bangkok

**Preços médios mensais de Café Arábica - Nova lorque - 1ª entrega  
(US\$/libra-peso)**



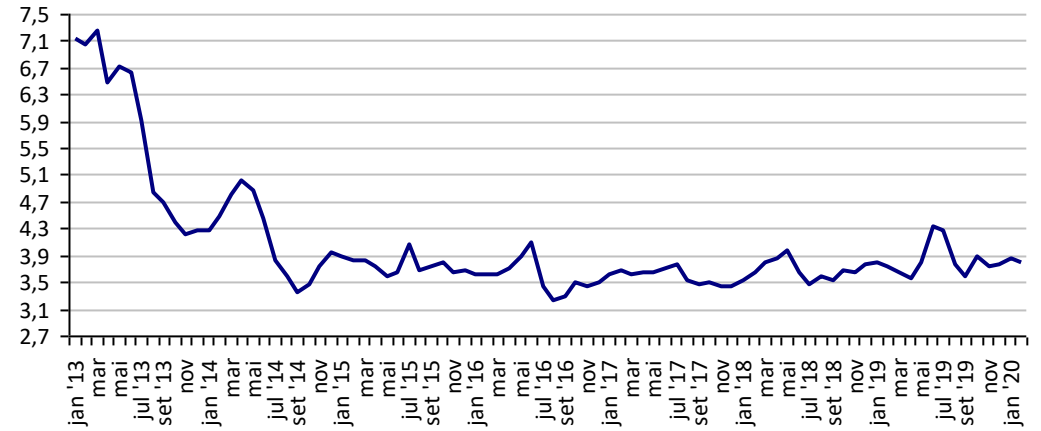
Fonte: Bolsa de Nova lorque

**Preços médios mensais de Café Robusta - Londres (US\$/t)**



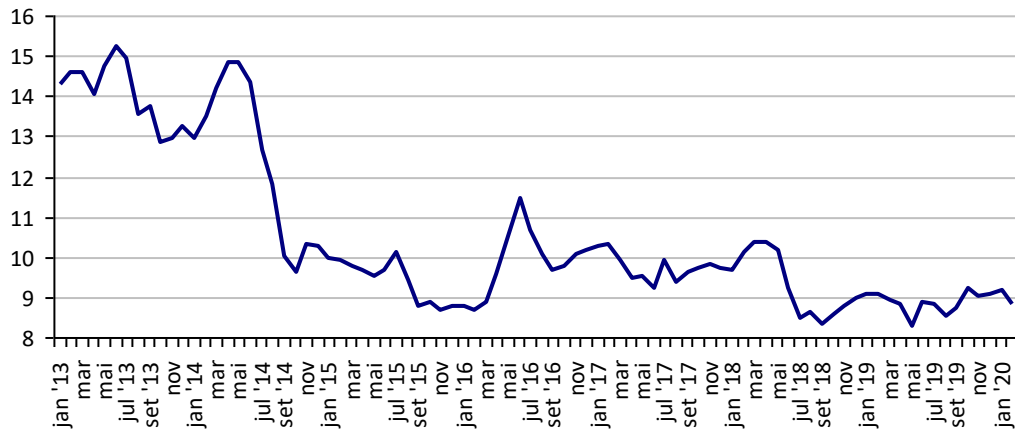
Fonte: ICE Futures Europe

**Preços médios mensais de Milho - Chicago - 1ª entrega (US\$/bushell)**



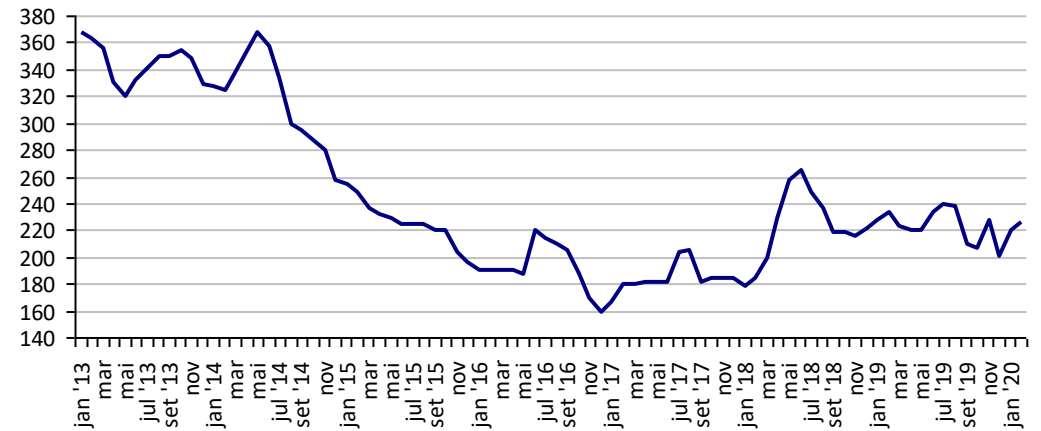
Fonte: CBOT

**Preços médios mensais de Soja em grãos - Chicago - 1ª entrega (US\$/bushell)**



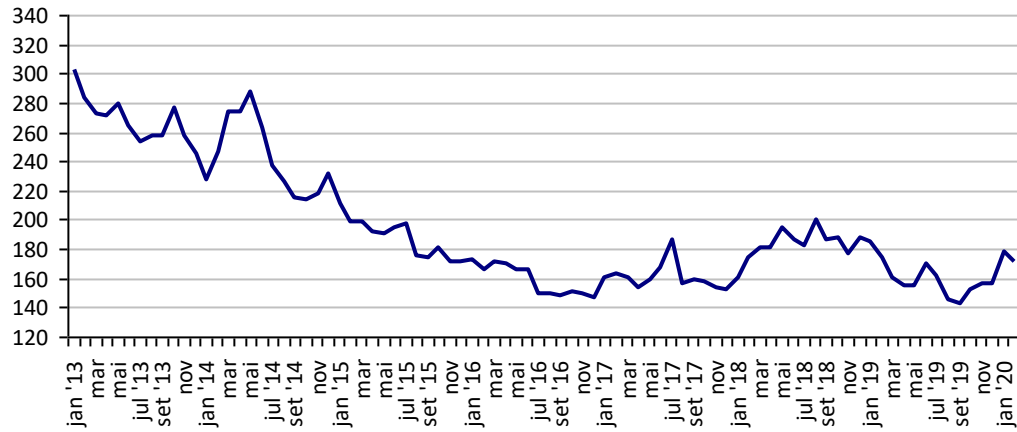
Fonte: CBOT

**Preços médios mensais de Trigo em grãos - Argentina (US\$/t)**



Fonte: CMA

### Preços médios mensais de Trigo em grãos HRW - Kansas (US\$/t)



Fonte: Bolsa de Kansas

## PREÇOS AGROPECUÁRIOS - COTAÇÕES PRINCIPAIS MOEDAS

PRODUTOS	UF/PRAÇA	UNIDADE	COTAÇÕES		VARIAÇÕES					
			14/02/2020	13/02/2020	DIÁRIA %	07 DIAS %	30 DIAS %	06 MESES %	12 MESES %	24 MESES %
Taxa de cambio (R\$)	Brasil	US\$	4,32	4,34	-0,05	0,02	0,37	0,72	1,43	3,27
	Brasil	Peso Argentina	0,07	0,07	-0,61	-1,04	1,30	-4,36	-28,51	-57,01
	Brasil	Libra Esterlina	5,62	5,67	-0,81	0,81	3,67	14,94	16,36	23,63
	Brasil	Euro	4,68	4,71	-0,54	-0,86	0,86	4,76	9,74	16,00
Índice de Commodities Agrícola - (IC-Br)			224,73	224,73	0,00	0,00	0,00	19,98	15,69	28,53

Fonte: Banco Central do Brasil

