

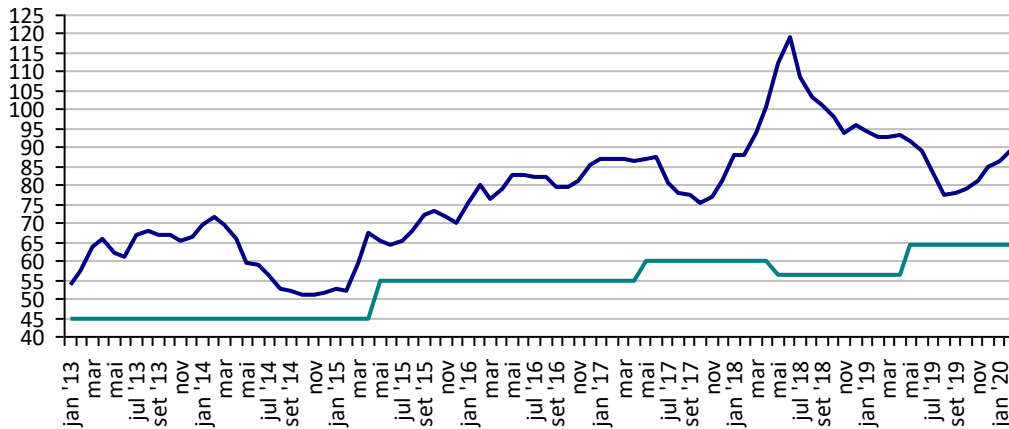
## PREÇOS AGROPECUÁRIOS - MERCADO INTERNO - CMA

PRODUTOS	UF/PRAÇA	UNIDADE	COTAÇÕES		VARIAÇÕES					
			07/02/2020	06/02/2020	DIÁRIA %	07 DIAS %	30 DIAS %	06 MESES %	12 MESES %	24 MESES %
Algodão Pluma	Rondonópolis-MT	R\$/@	89,4	89,6	-0,2	0,2	4,3	16,9	-4,3	2,0
Arroz Casca	Cachoeira do Sul-RS	R\$/50Kg	50,4	50,3	0,1	0,3	6,3	17,5	25,7	41,2
Boi Gordo	Barra do Garça-MT	R\$/@	176,0	176,0	0,0	0,6	-3,3	23,1	28,5	33,3
Feijão Cores	Apucarana-PR	R\$/60Kg	165,0	165,0	0,0	-17,5	-21,4	10,0	-21,4	65,0
Frango	SC	R\$/Kg	2,7	2,7	0,0	0,0	7,9	9,6	8,3	14,2
Milho	Cascavel-PR	R\$/60Kg	45,0	44,0	2,3	0,0	2,3	40,6	28,6	63,6
Soja	Cascavel-PR	R\$/60Kg	79,5	80,0	-0,6	0,6	-4,8	1,9	12,0	17,8
Suino	Chapecó-SC	R\$/@18,75kg	80,6	80,6	0,0	2,4	0,0	13,2	48,8	19,4
Trigo	Cascavel-PR	R\$/t	970,0	970,0	0,0	0,0	5,4	7,8	7,8	47,0

Fonte: CMA

**Preços médios mensais de Algodão em pluma - Rondonópolis-MT (R\$/@)**

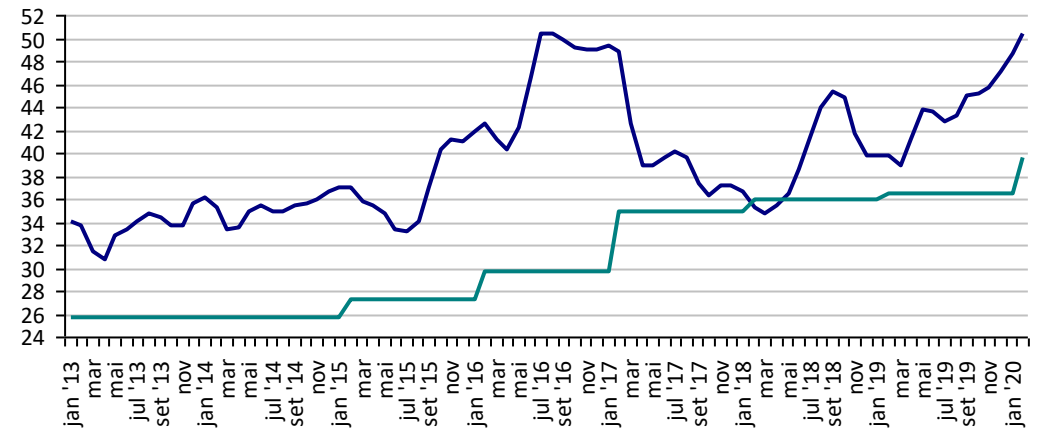
Preço Mínimo: 64,42



Fonte: CMA

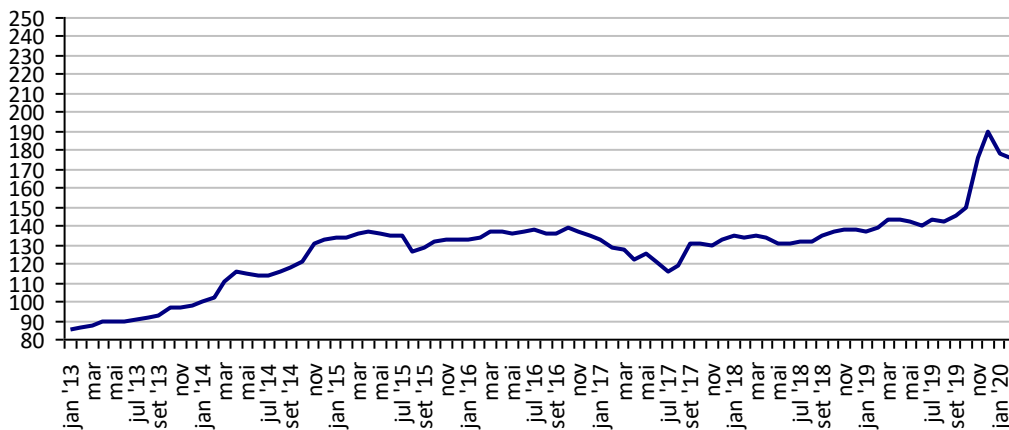
**Preços médios mensais de Arroz em casca - Cachoeira do Sul-RS (R\$/50kg)**

Preço Mínimo: 39,63



Fonte: CMA

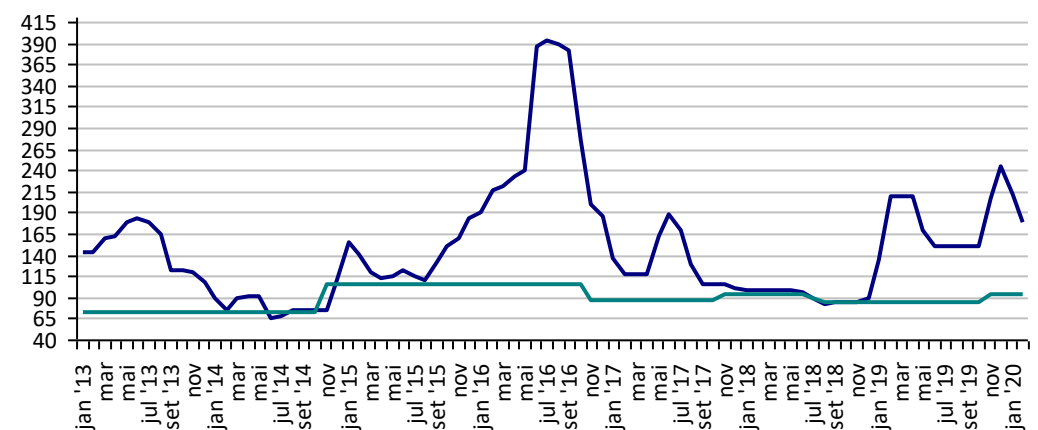
**Preços médios mensais de Boi gordo - Barra do Garça-MT (R\$/@)**



Fonte: CMA

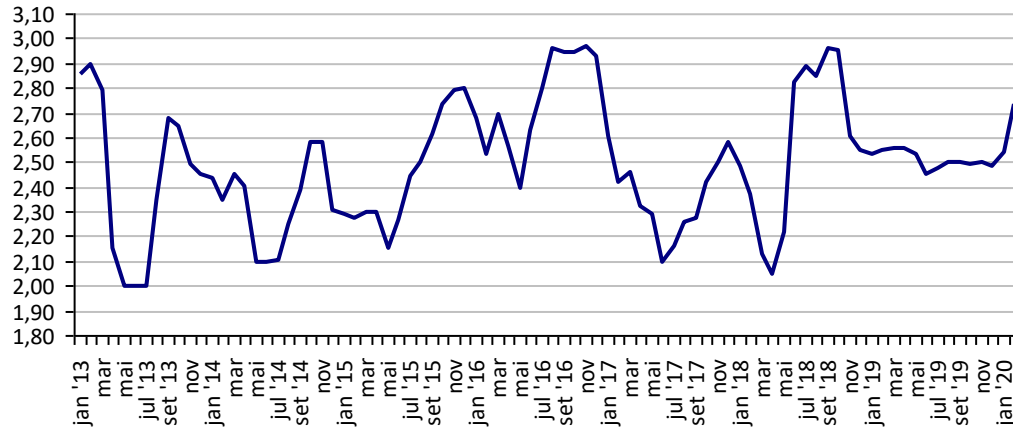
**Preços médios mensais de Feijão cores - Apucarana - PR (R\$/60kg)**

Preço Mínimo: 94,2



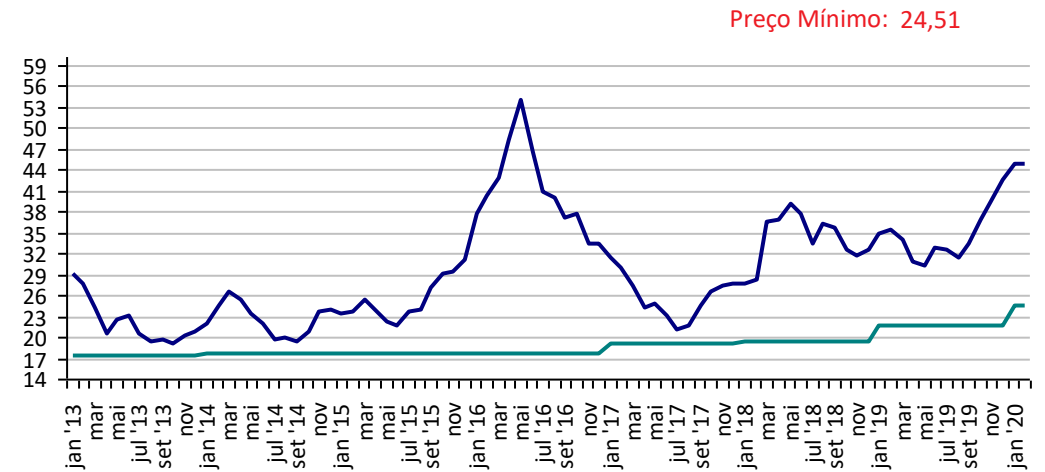
Fonte: CMA

**Preços médios mensais de Frango vivo - Santa Catarina (R\$/kg)**



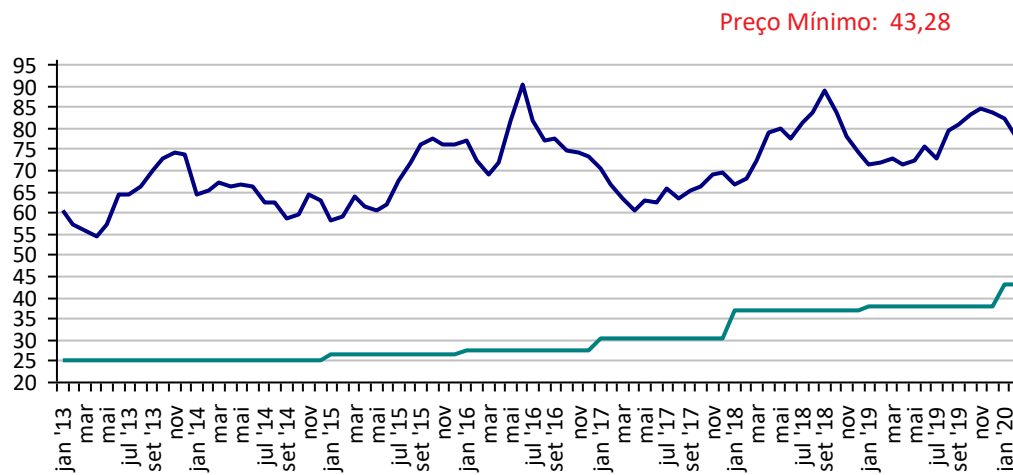
Fonte: CMA

**Preços médios mensais de Milho em grãos - Cascavel-PR (R\$/60kg)**



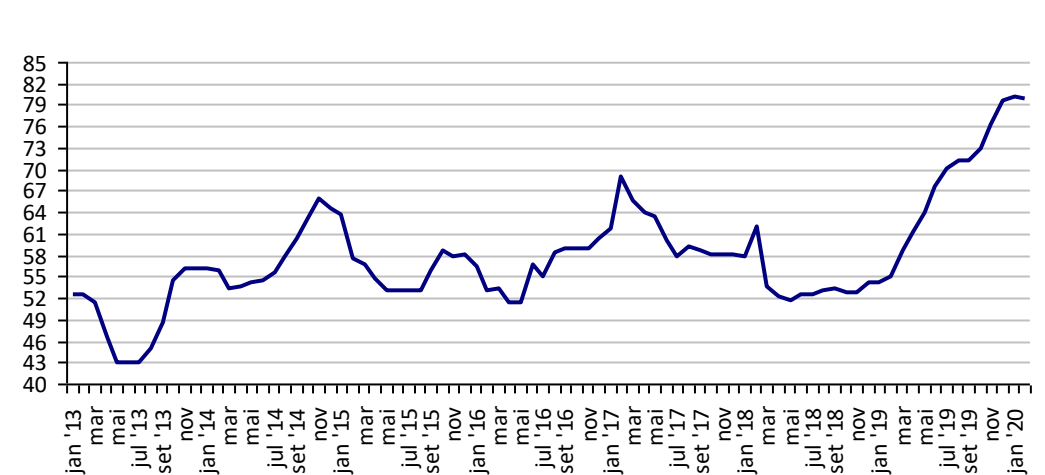
Fonte: CMA

**Preços médios mensais de Soja em grãos - Cascavel-PR (R\$/60kg)**



Fonte: CMA

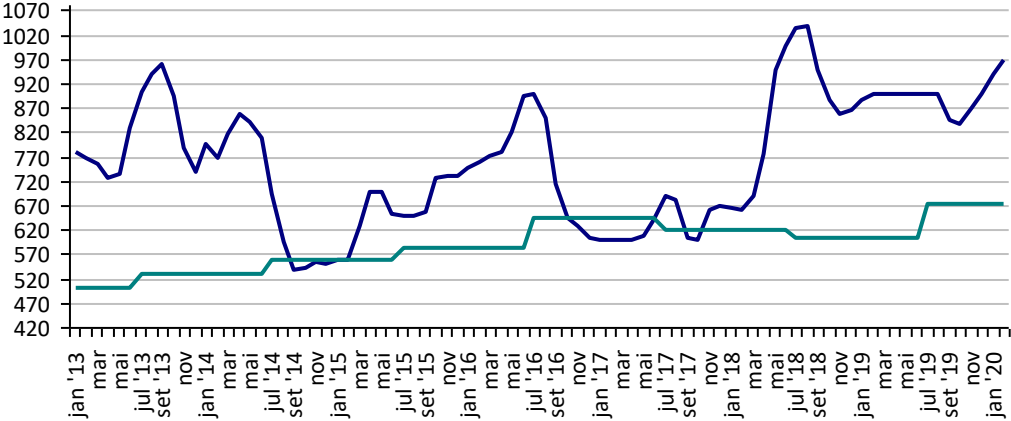
**Preços médios mensais de Suíno vivo - Chapecó-SC (R\$/@ de 18,75kg)**



Fonte: CMA

**Preços médios mensais de Trigo em grãos - Cascavel - PR**  
**(R\$/tonelada)**

Preço Mínimo: 676,17



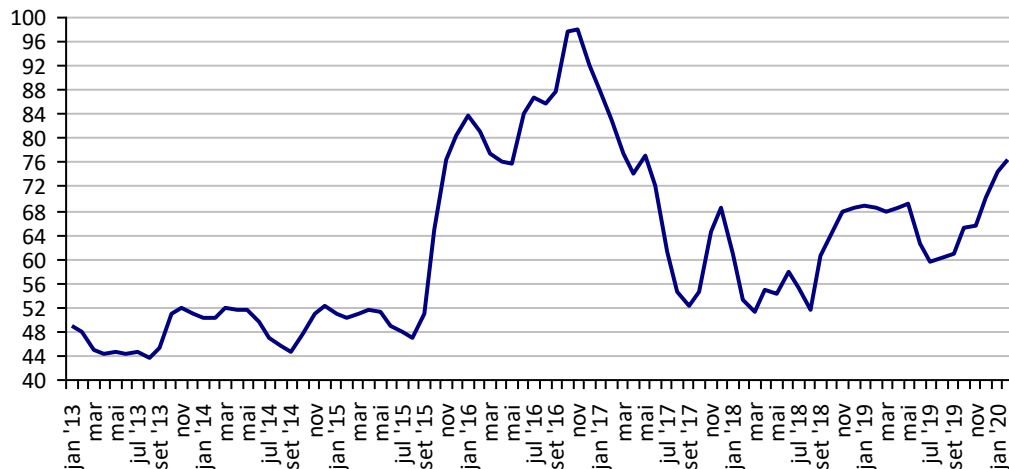
Fonte: CMA

## PREÇOS AGROPECUÁRIOS - MERCADO INTERNO - CEPEA

PRODUTOS	UF/PRAÇA	UNIDADE	COTAÇÕES		VARIAÇÕES					
			07/02/2020	06/02/2020	DIÁRIA %	07 DIAS %	30 DIAS %	06 MESES %	12 MESES %	24 MESES %
Açúcar Cristal	SP	R\$/50Kg	77,2	77,2	0,1	1,9	5,2	27,6	10,3	42,8
Algodão Pluma	SP	R\$/@	282,8	280,7	0,8	0,6	7,6	15,4	-4,0	1,7
Arroz Casca	RS	R\$/50Kg	51,3	51,2	0,3	0,3	5,9	18,4	27,5	43,1
Boi Gordo	SP	R\$/@	195,4	194,5	0,5	2,4	-0,7	27,2	31,1	35,6
Café Arábica	SP	R\$/60Kg	461,4	458,7	0,6	-2,6	-8,1	14,7	10,3	4,3
Café Robusta	ES	R\$/60Kg	307,7	305,7	0,6	-0,6	2,2	10,5	0,4	-3,9
Laranja Pêra	SP	R\$/cx40,8kg	33,8	33,3	1,7	2,9	19,2	81,0	-14,6	85,4
Leite	MG	R\$/Litro	1,4	1,4	0,0	0,0	0,0	-6,4	-9,5	18,9
Milho Grão	Campinas - SP	R\$/60Kg	50,7	50,1	1,2	-0,9	0,9	38,7	28,2	51,8
Soja Grão	Paranaguá - PR	R\$/60Kg	86,8	85,7	1,3	1,7	-1,5	3,2	12,6	19,0
Trigo Grão	PR	R\$/t	956,6	958,2	-0,2	-1,8	7,8	11,3	7,3	43,2

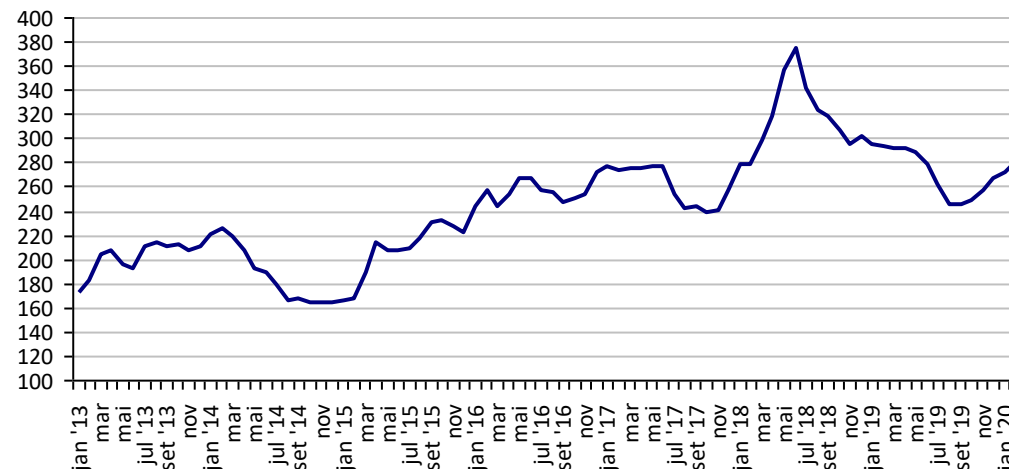
Fonte: CEPEA

**Açúcar Cristal - SP (R\$/50Kg)**



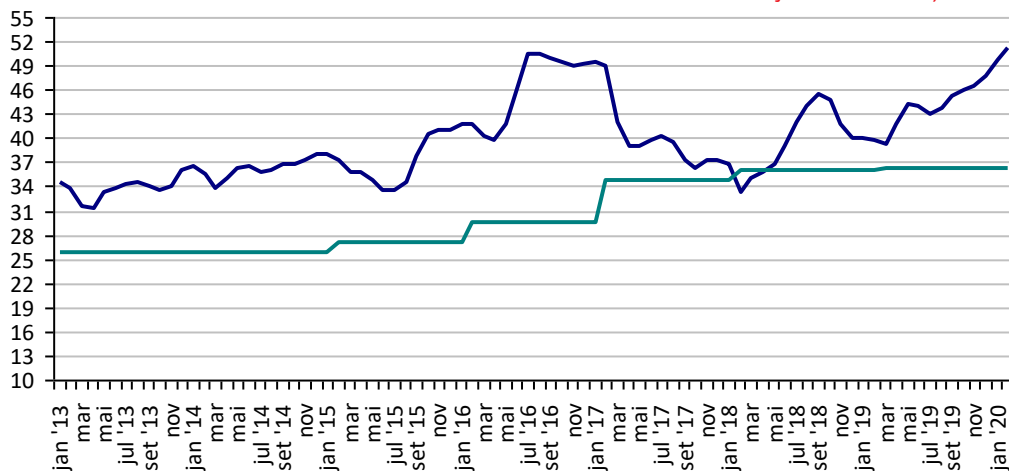
Fonte: CEPEA

**Algodão em Pluma - SP (R\$/@)**



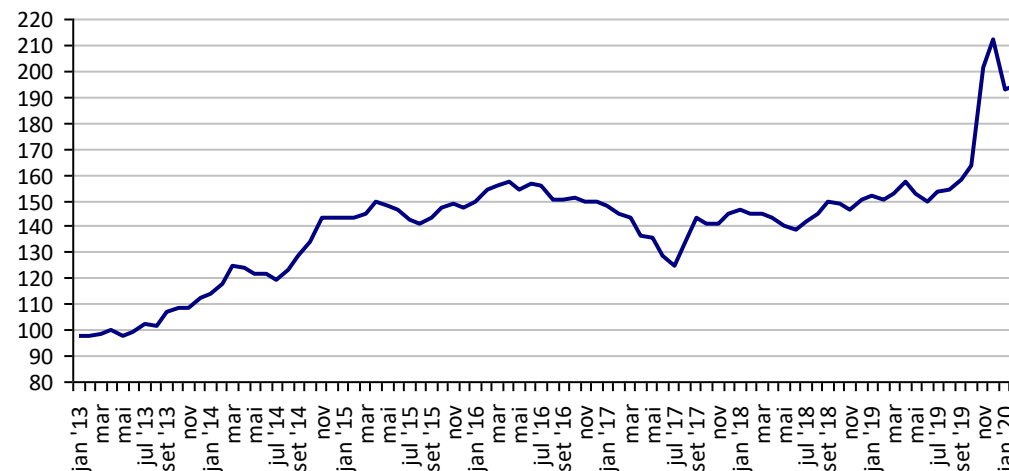
Fonte: CEPEA

**Arroz em Casca - RS (R\$/50Kg)**



Fonte: CEPEA

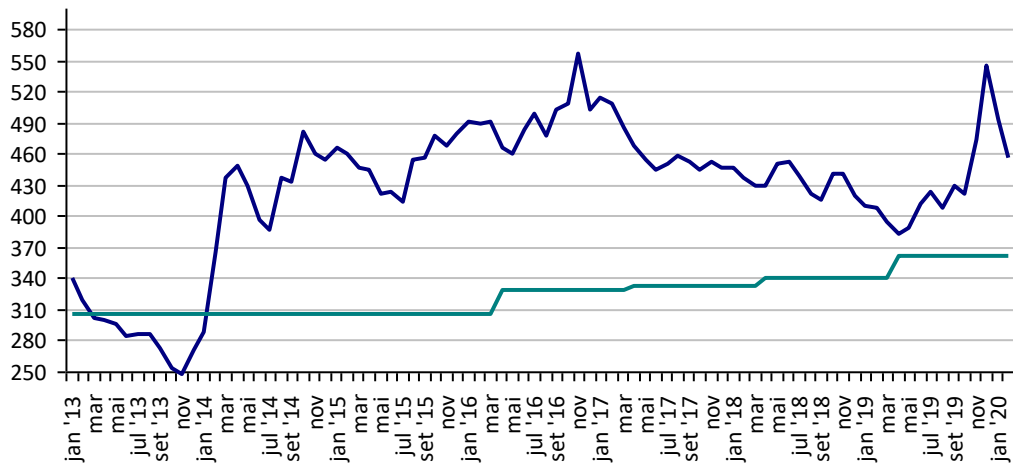
**Boi Gordo - SP (R\$/@)**



Fonte: CEPEA

**Café Arábica - SP (R\$/60Kg)**

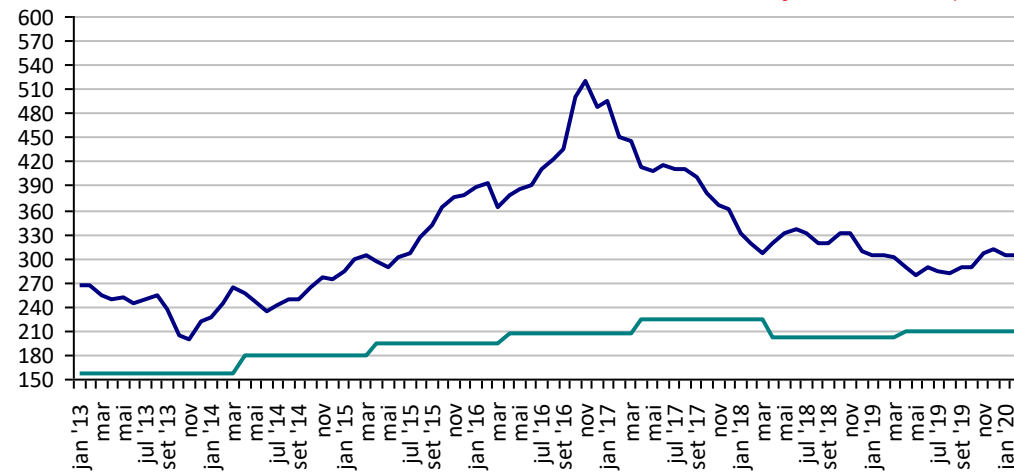
Preço Mínimo: 362,53



Fonte: CEPEA

**Café Robusta -ES (R\$/60Kg)**

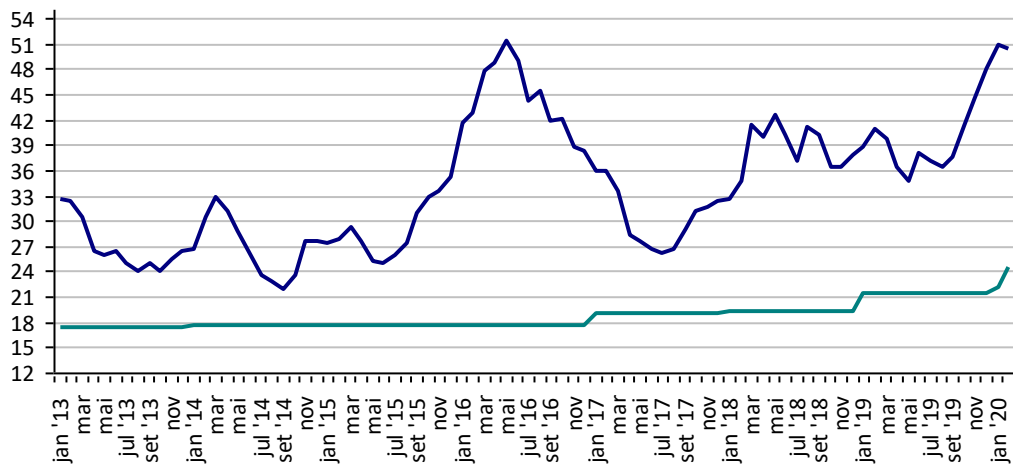
Preço Mínimo: 210,13



Fonte: CEPEA

**Milho Campinas - SP (R\$/60Kg)**

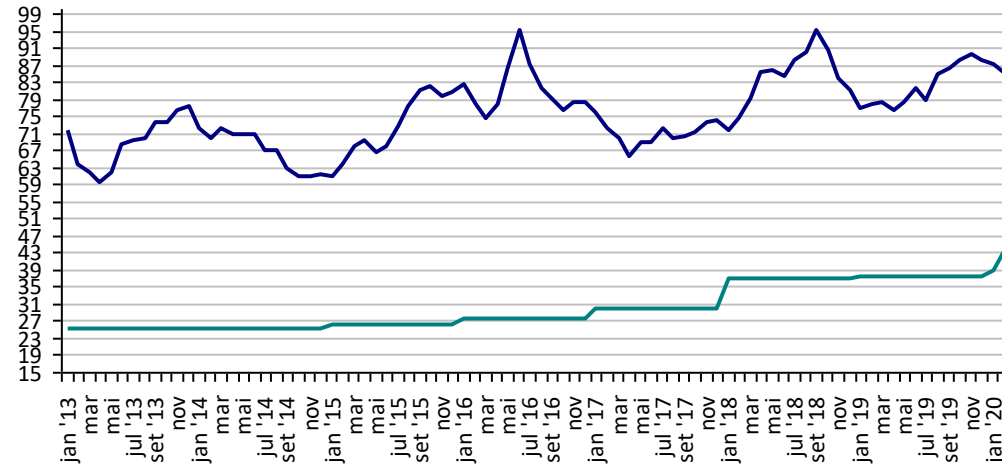
Preço Mínimo: 24,51



Fonte: CEPEA

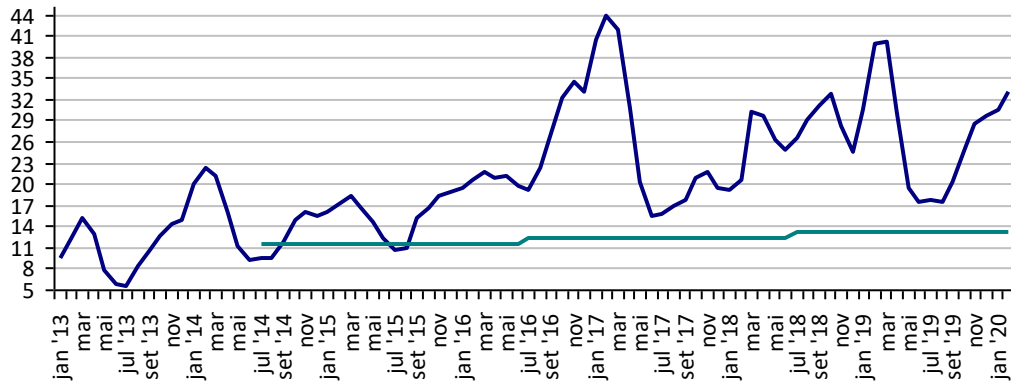
**Soja Paranaguá - PR (R\$/60Kg)**

Preço Mínimo: 43,28



Fonte: CEPEA

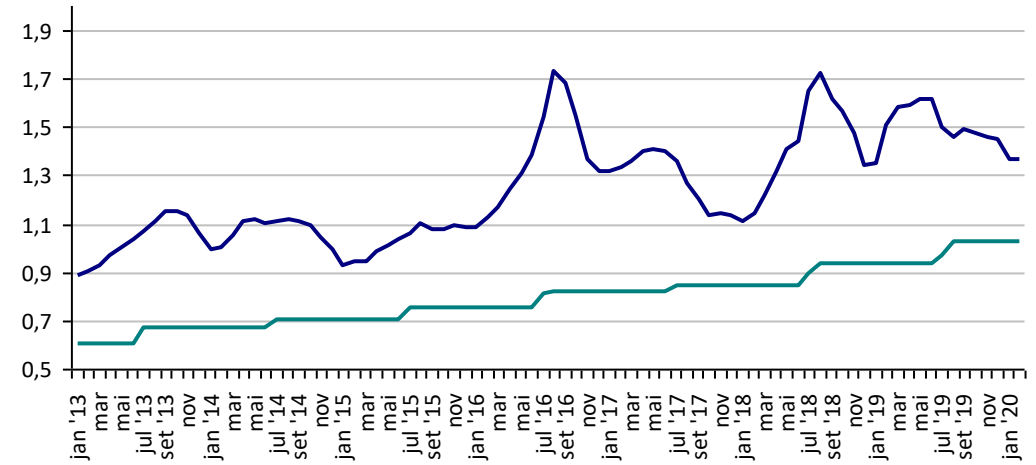
**Preços Médios Mensais de Laranja Pêra - Arvore – Mercado – Bebedouro-SP (R\$/cx 40,8kg)** Preço Mínimo: 13,2



Fonte: CEPEA

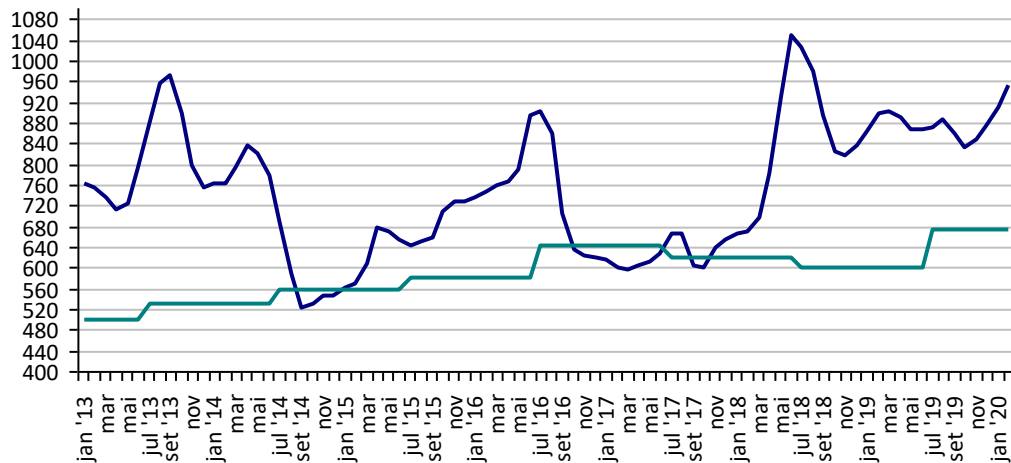
**Leite - MG (R\$/Litro)**

Preço Mínimo: 1,03



Fonte: CEPEA

**Trigo - PR (R\$/t)** Preço Mínimo: 676,17



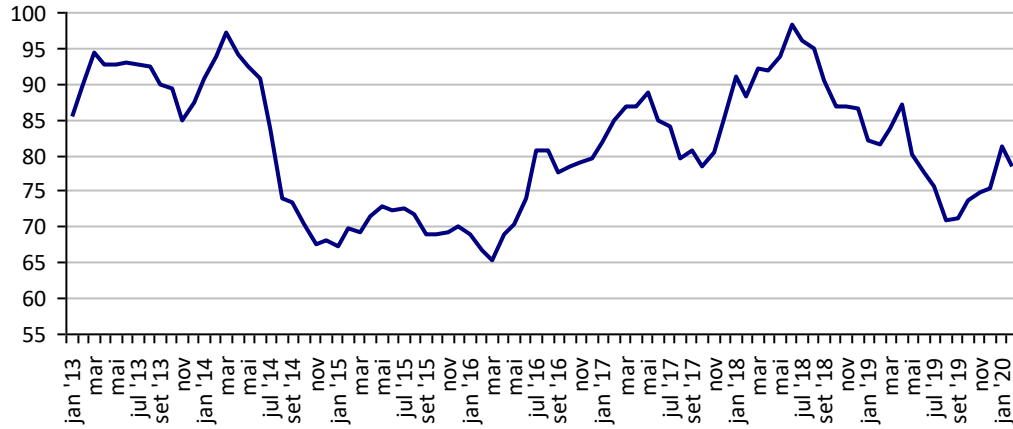
Fonte: CEPEA



## PREÇOS AGROPECUÁRIOS - MERCADO EXTERNO

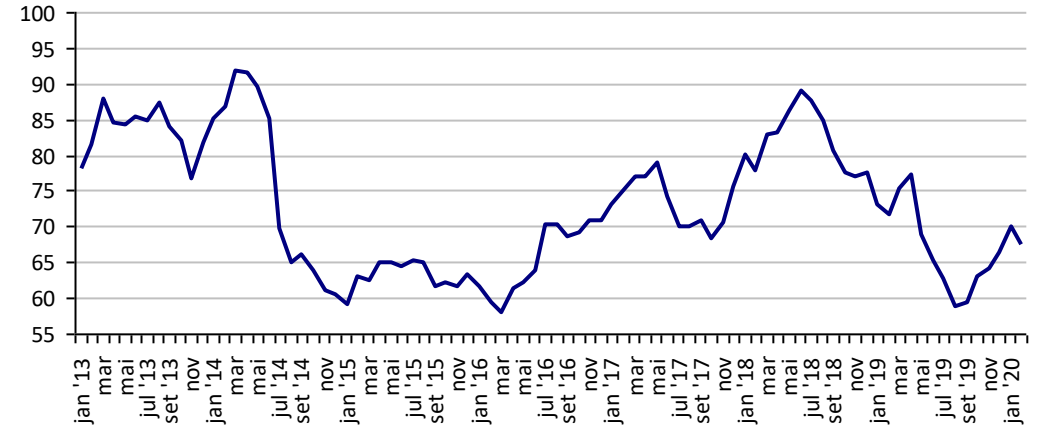
PRODUTOS	UF/PRAÇA	UNIDADE	COTAÇÕES		VARIACIONES					
			07/02/2020	06/02/2020	DIÁRIA %	07 DIAS %	30 DIAS %	06 MESES %	12 MESES %	24 MESES %
Algodão Pluma	New York	US\$/Lb	67,8	67,9	-0,2	0,4	-3,2	16,7	-6,9	-10,8
Algodão Pluma	Liverpool A	US\$/Lb	76,6	76,6	0,0	-12,2	-2,8	7,8	-7,4	-12,2
Arroz Casca	Bangkok	US\$/t	463,0	468,0	-1,1	-1,1	0,4	7,7	8,7	-1,3
Café	New York	US\$/Lb	98,3	98,2	0,2	0,5	-17,5	4,9	-5,7	-20,2
Café	Londres	US\$/t	1.270,0	1.281,0	-0,9	-4,8	-5,9	0,0	-17,9	-28,9
Milho	Chicago	US\$/bs	3,8	3,8	1,1	0,6	-0,2	-0,5	1,9	5,0
Soja	Chicago	US\$/bs	8,8	8,8	0,1	1,1	-6,0	2,4	-3,4	-10,3
Trigo	Argentina	US\$/t	225,0	225,0	0,0	-6,3	9,8	-6,3	-4,3	25,0
Trigo	Kansas	US\$/t	173,6	171,9	1,0	1,5	-1,6	20,5	-4,8	-1,8

**Preços médios mensais de Algodão em pluma - Liverpool A  
(US\$ cents/Libra)**



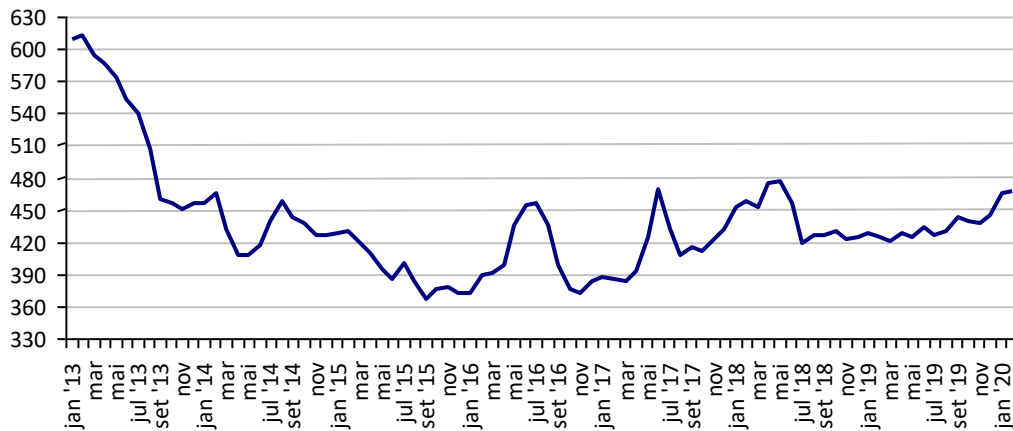
Fonte: Liverpool

**Preços médios mensais de Algodão em pluma - NY  
(US\$ cents/£)**



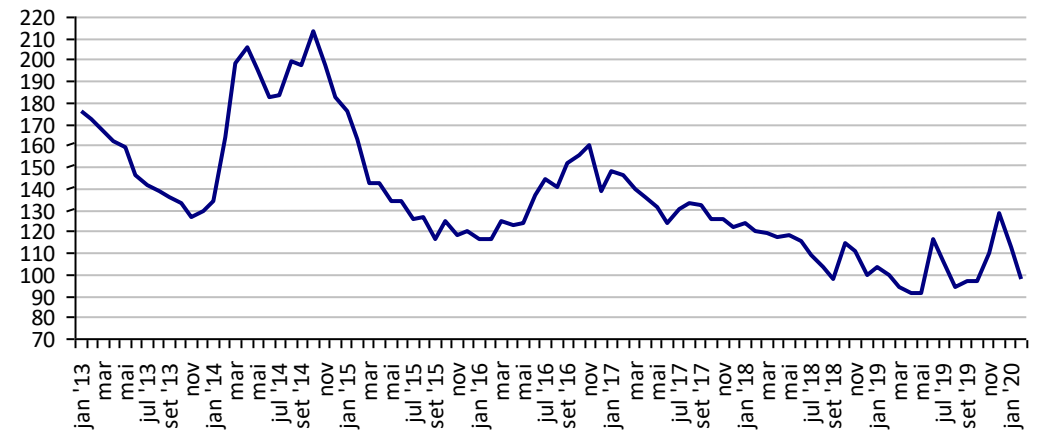
Fonte: Bolsa de Nava Iorque

**Preços médios mensais de Arroz 100% inteiro - Bangkok  
(US\$/Tonelada)**



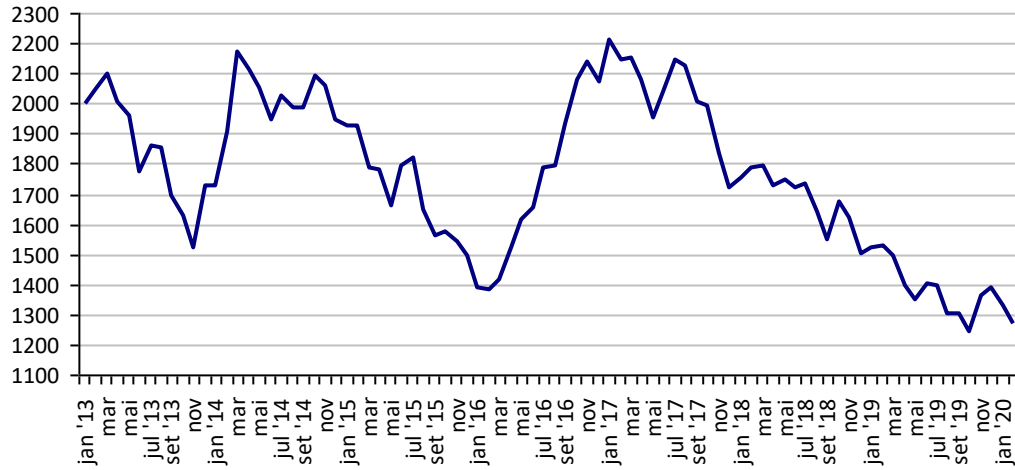
Fonte: Bolsa de Bangkok

**Preços médios mensais de Café Arábica - Nova Iorque - 1ª entrega  
(US\$/libra-peso)**



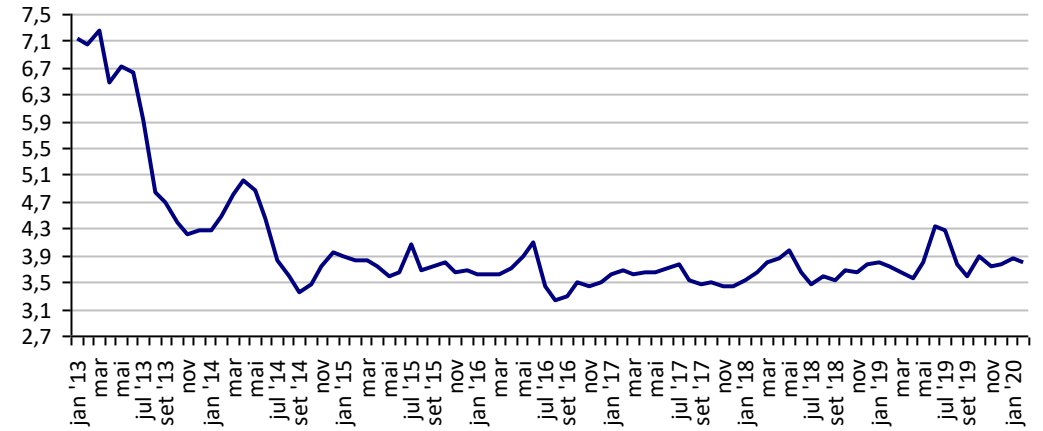
Fonte: Bolsa de Nova Iorque

**Preços médios mensais de Café Robusta - Londres (US\$/t)**



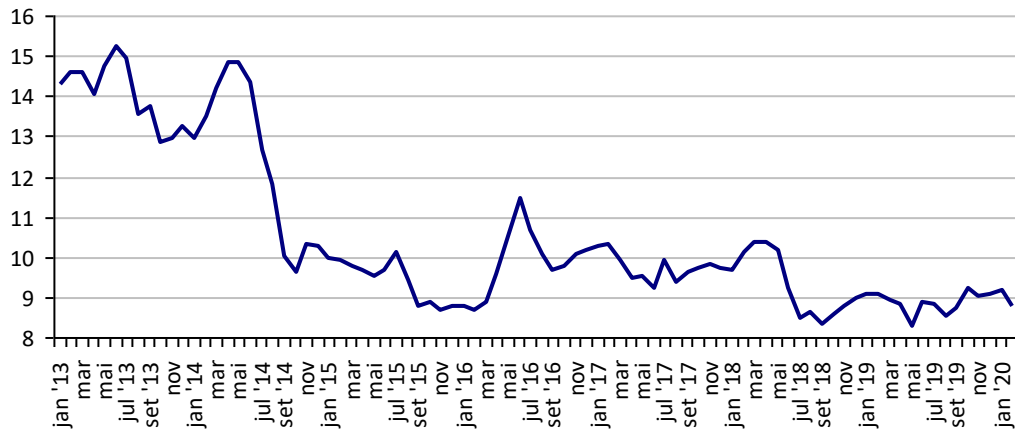
Fonte: ICE Futures Europe

**Preços médios mensais de Milho - Chicago - 1ª entrega (US\$/bushell)**



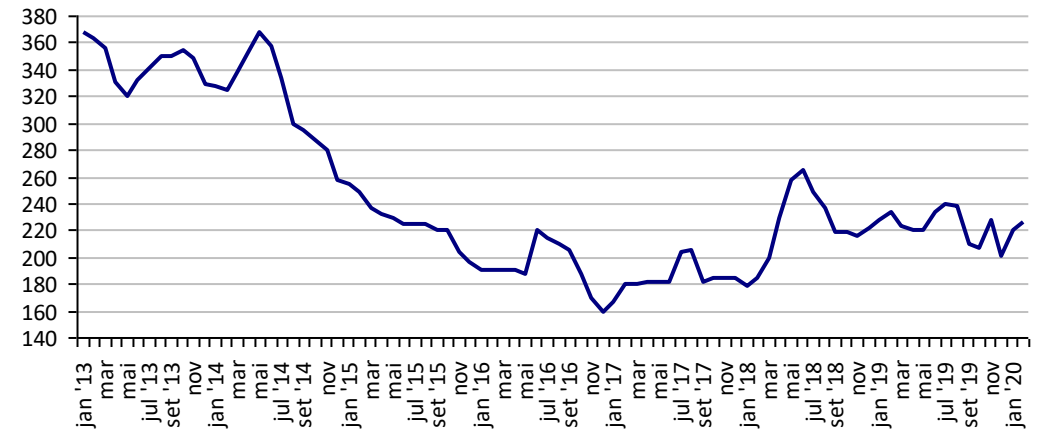
Fonte: CBOT

**Preços médios mensais de Soja em grãos - Chicago - 1ª entrega (US\$/bushell)**



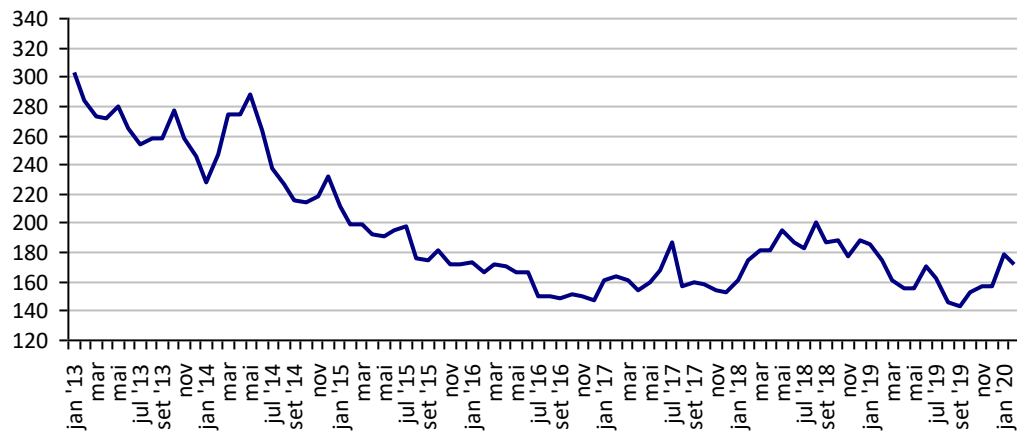
Fonte: CBOT

**Preços médios mensais de Trigo em grãos - Argentina (US\$/t)**



Fonte: CMA

### Preços médios mensais de Trigo em grãos HRW - Kansas (US\$/t)



Fonte: Bolsa de Kansas

## PREÇOS AGROPECUÁRIOS - COTAÇÕES PRINCIPAIS MOEDAS

PRODUTOS	UF/PRAÇA	UNIDADE	COTAÇÕES		VARIAÇÕES					
			07/02/2020	06/02/2020	DIÁRIA %	07 DIAS %	30 DIAS %	06 MESES %	12 MESES %	24 MESES %
Taxa de cambio (R\$)	Brasil	US\$	4,31	4,25	0,14	0,09	0,59	0,78	1,58	3,27
	Brasil	Peso Argentina	0,07	0,07	1,41	0,31	4,40	0,35	-27,57	-57,08
	Brasil	Libra Esterlina	5,57	5,49	1,49	-0,96	4,62	15,55	15,49	23,20
	Brasil	Euro	4,72	4,66	1,28	-0,18	4,41	5,38	11,89	17,86
Índice de Commodities Agrícola - (IC-Br)			220,39	220,39	0,00	0,00	0,00	17,66	13,46	26,05

Fonte: Banco Central do Brasil

