

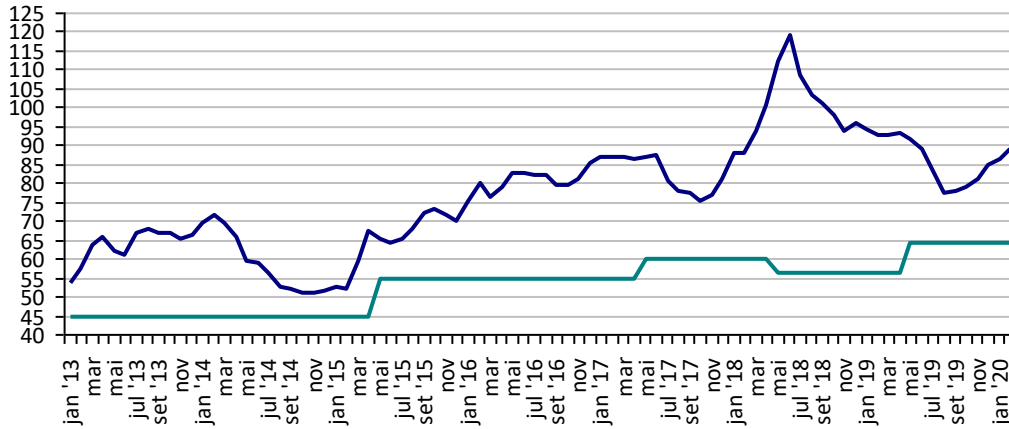
PREÇOS AGROPECUÁRIOS - MERCADO INTERNO - CMA

PRODUTOS	UF/PRAÇA	UNIDADE	COTAÇÕES		VARIAÇÕES					
			03/02/2020	31/01/2020	DIÁRIA %	07 DIAS %	30 DIAS %	06 MESES %	12 MESES %	24 MESES %
Algodão Pluma	Rondonópolis-MT	R\$/@	88,9	89,2	-0,4	1,1	3,7	15,3	-4,8	1,5
Arroz Casca	Cachoeira do Sul-RS	R\$/50Kg	50,3	50,3	0,2	1,9	6,4	17,9	24,8	41,0
Boi Gordo	Barra do Garça-MT	R\$/@	175,0	175,0	0,0	0,0	-3,8	22,4	27,7	30,6
Feijão Cores	Apucarana-PR	R\$/60Kg	200,0	200,0	0,0	0,0	-18,4	33,3	-4,8	100,0
Frango	SC	R\$/Kg	2,7	2,7	0,0	7,9	10,0	9,6	8,3	14,2
Milho	Cascavel-PR	R\$/60Kg	45,0	45,0	0,0	-2,2	2,3	34,3	26,8	63,6
Soja	Cascavel-PR	R\$/60Kg	77,5	79,0	-1,9	-3,7	-7,2	0,6	7,6	17,4
Suino	Chapecó-SC	R\$/@18,75kg	78,7	78,7	0,0	0,0	-2,3	10,5	45,3	36,4
Trigo	Cascavel-PR	R\$/t	970,0	970,0	0,0	0,0	7,8	7,8	7,8	47,0

Fonte: CMA

Preços médios mensais de Algodão em pluma - Rondonópolis-MT
(R\$/@)

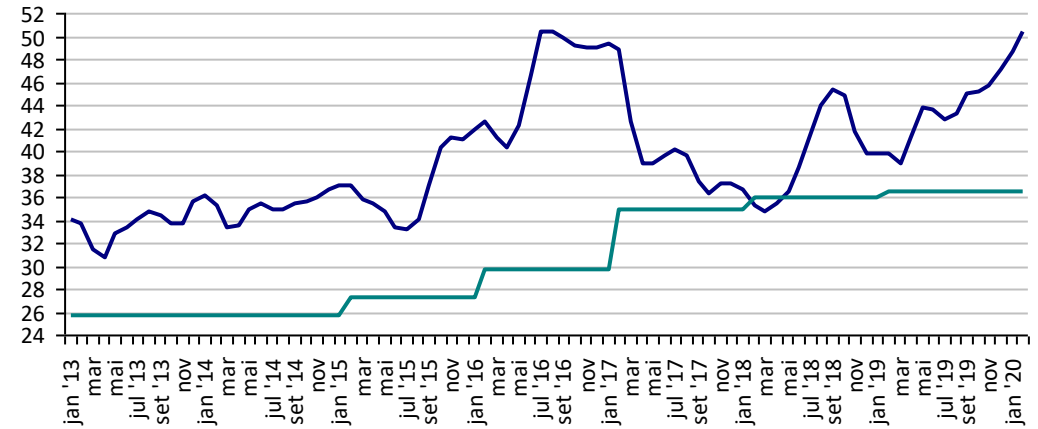
Preço Mínimo: 64,42



Fonte: CMA

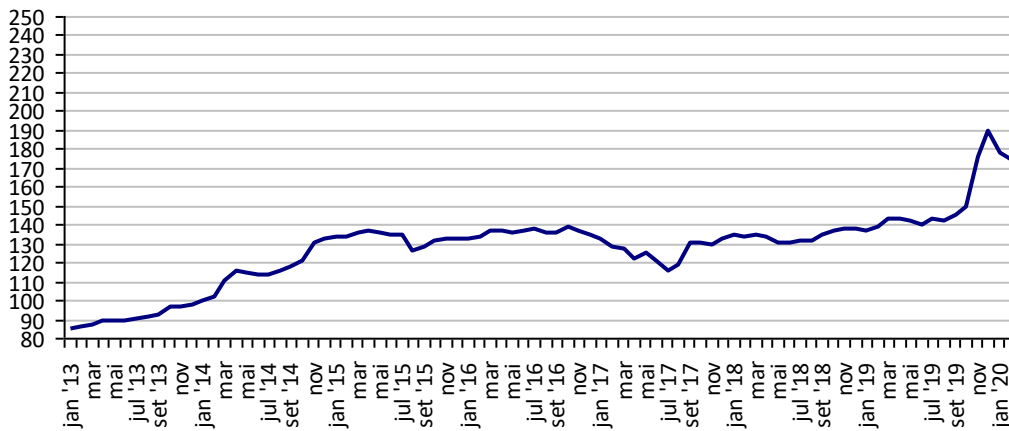
Preços médios mensais de Arroz em casca - Cachoeira do Sul-RS
(R\$/50kg)

Preço Mínimo: 36,44



Fonte: CMA

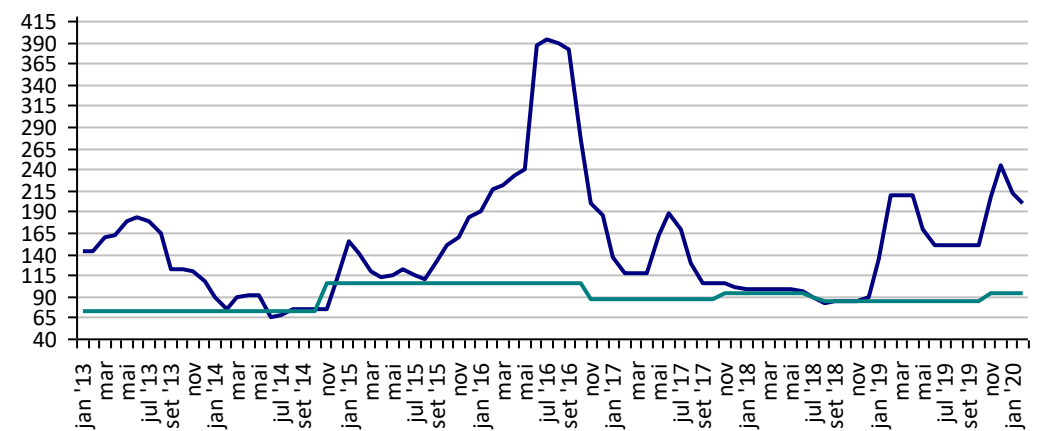
Preços médios mensais de Boi gordo - Barra do Garça-MT
(R\$/@)



Fonte: CMA

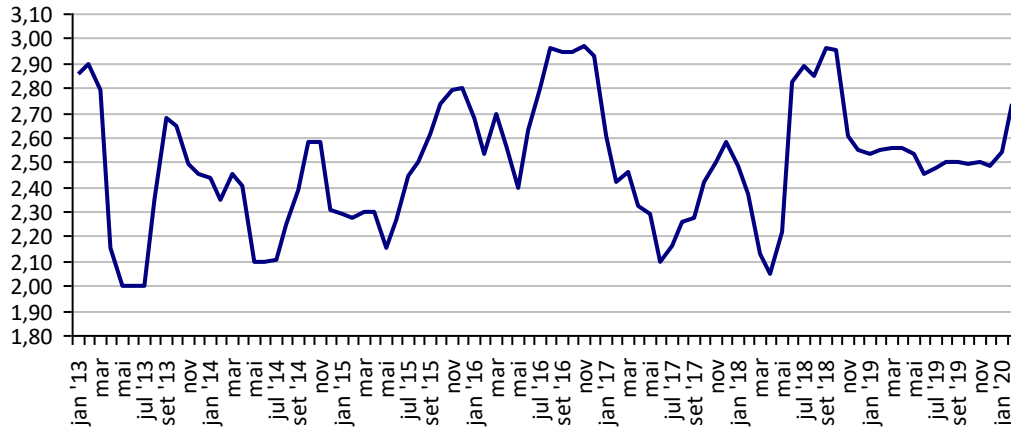
Preços médios mensais de Feijão cores - Apucarana - PR
(R\$/60kg)

Preço Mínimo: 94,2



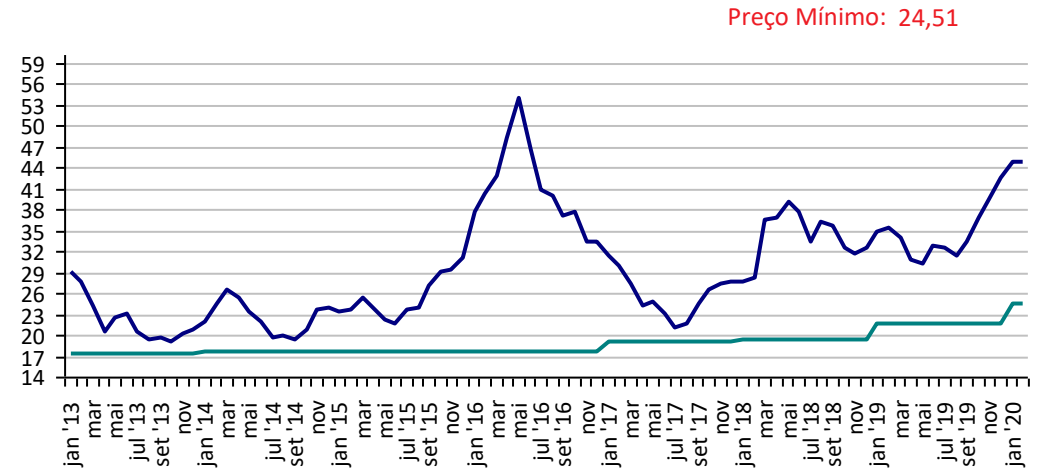
Fonte: CMA

Preços médios mensais de Frango vivo - Santa Catarina (R\$/kg)



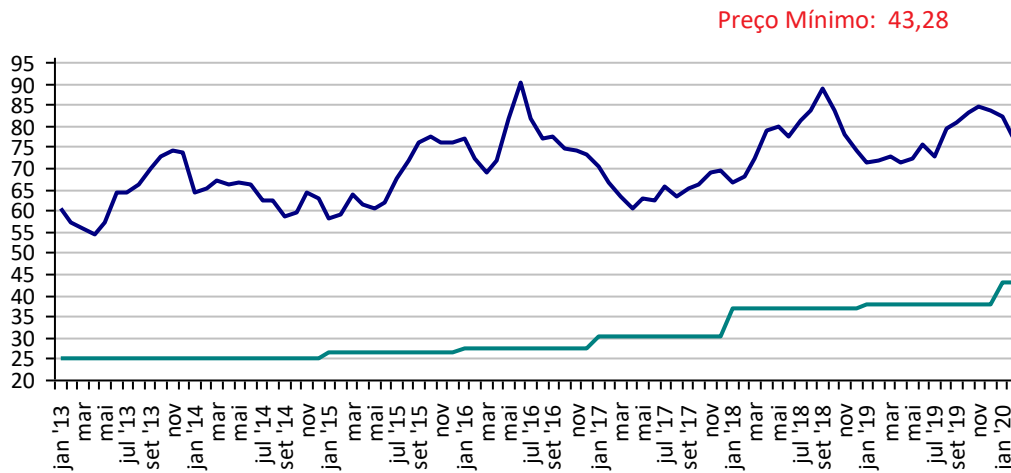
Fonte: CMA

Preços médios mensais de Milho em grãos - Cascavel-PR (R\$/60kg)



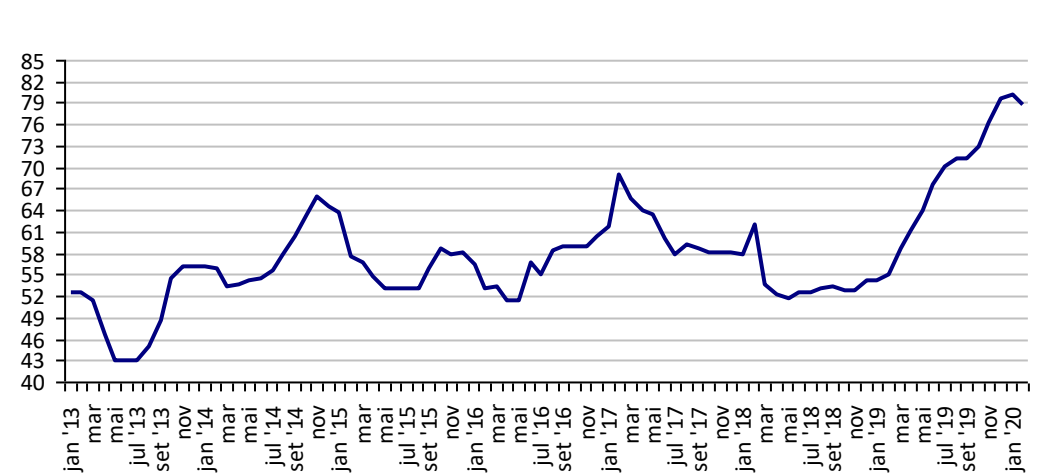
Fonte: CMA

Preços médios mensais de Soja em grãos - Cascavel-PR (R\$/60kg)



Fonte: CMA

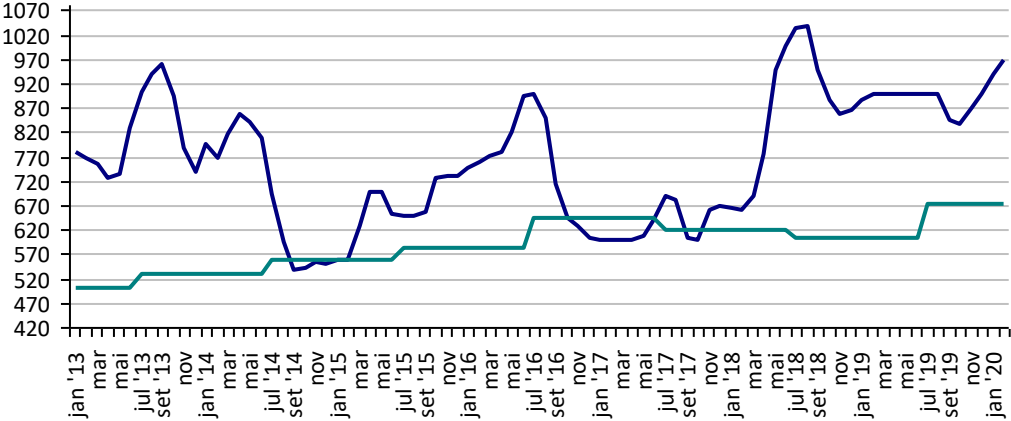
Preços médios mensais de Suíno vivo - Chapecó-SC (R\$/@ de 18,75kg)



Fonte: CMA

Preços médios mensais de Trigo em grãos - Cascavel - PR
(R\$/tonelada)

Preço Mínimo: 676,17



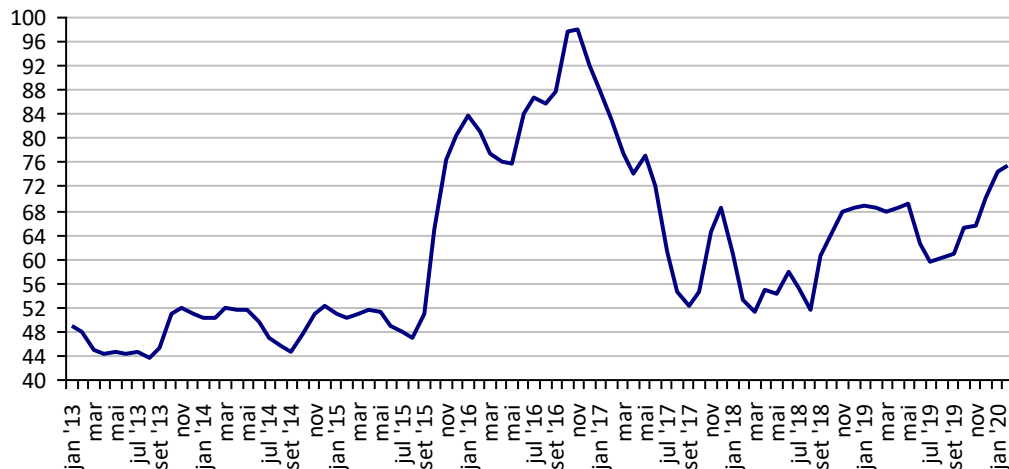
Fonte: CMA

PREÇOS AGROPECUÁRIOS - MERCADO INTERNO - CEPEA

PRODUTOS	UF/PRAÇA	UNIDADE	COTAÇÕES		VARIAÇÕES					
			03/02/2020	31/01/2020	DIÁRIA %	07 DIAS %	30 DIAS %	06 MESES %	12 MESES %	24 MESES %
Açúcar Cristal	SP	R\$/50Kg	75,5	75,5	-0,3	-1,2	2,7	26,4	8,0	37,6
Algodão Pluma	SP	R\$/@	280,4	281,0	-0,2	0,3	4,3	13,2	-4,8	1,4
Arroz Casca	RS	R\$/50Kg	51,3	51,2	0,2	1,7	6,6	18,6	26,9	43,1
Boi Gordo	SP	R\$/@	196,2	190,8	2,8	2,9	-0,3	28,0	31,4	34,4
Café Arábica	SP	R\$/60Kg	453,7	473,8	-4,2	-4,5	-15,0	11,5	8,6	3,2
Café Robusta	ES	R\$/60Kg	299,5	309,7	-3,3	-1,9	-1,3	7,6	-1,9	-5,3
Laranja Pêra	SP	R\$/cx40,8kg	32,9	32,9	0,0	1,2	6,1	85,2	-9,7	80,2
Leite	MG	R\$/Litro	1,4	1,4	0,0	0,0	0,0	-6,4	-9,5	18,9
Milho Grão	Campinas - SP	R\$/60Kg	50,9	51,2	-0,6	-1,8	4,0	40,2	28,2	53,2
Soja Grão	Paranaguá - PR	R\$/60Kg	84,7	85,3	-0,7	-1,4	-4,7	2,0	10,0	18,1
Trigo Grão	PR	R\$/t	954,2	974,5	-2,1	1,7	8,8	11,2	7,6	42,6

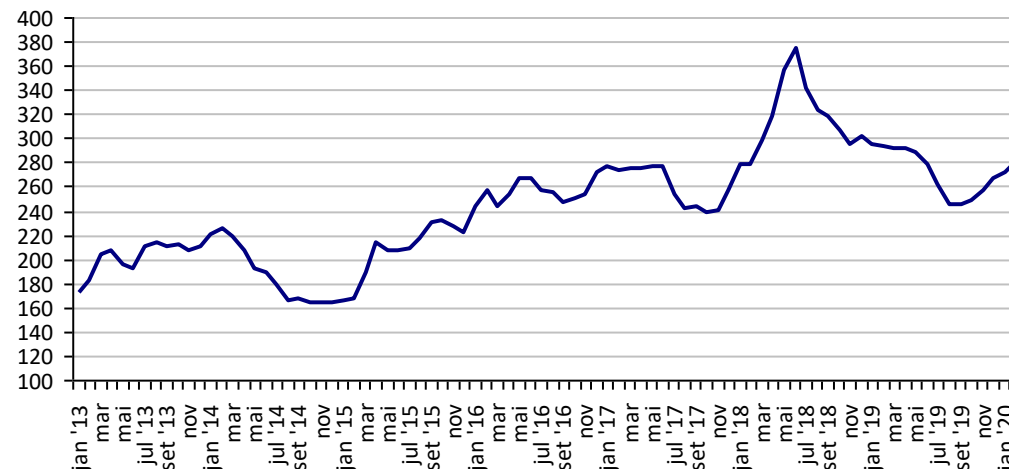
Fonte: CEPEA

Açúcar Cristal - SP (R\$/50Kg)



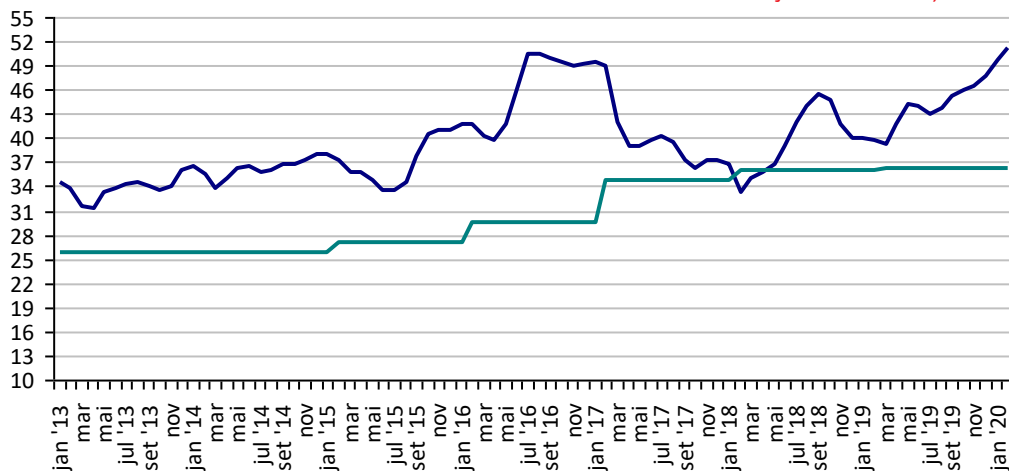
Fonte: CEPEA

Algodão em Pluma - SP (R\$/@)



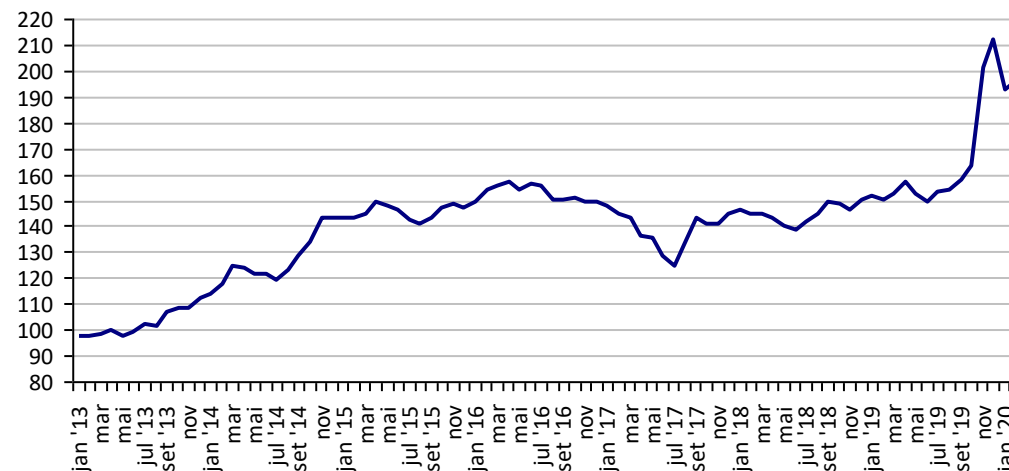
Fonte: CEPEA

Arroz em Casca - RS (R\$/50Kg)



Fonte: CEPEA

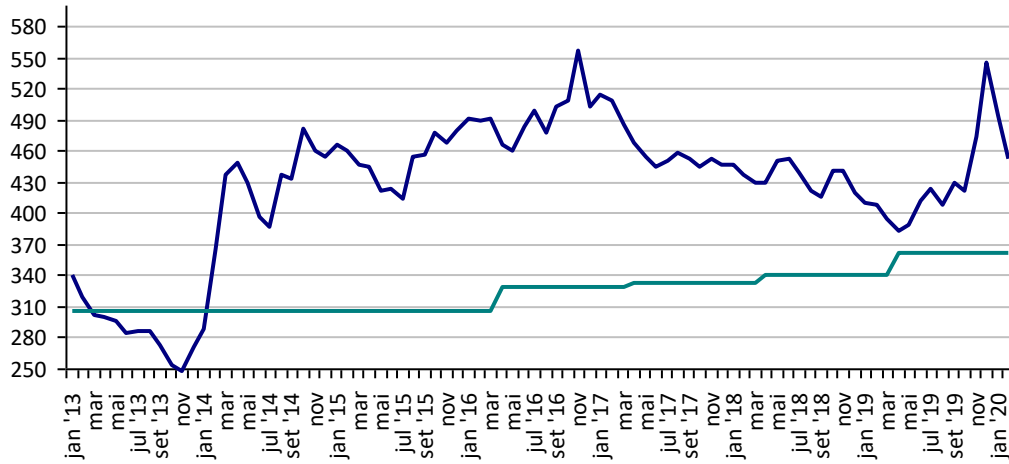
Boi Gordo - SP (R\$/@)



Fonte: CEPEA

Café Arábica - SP (R\$/60Kg)

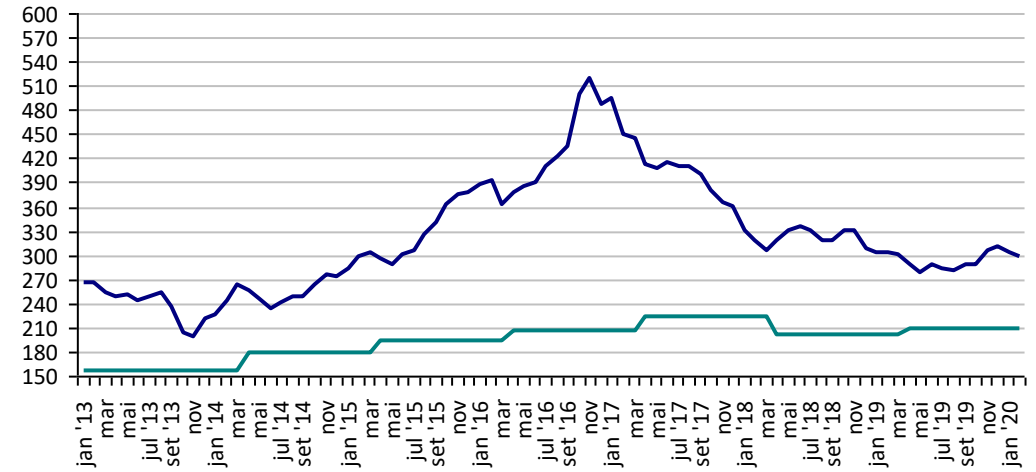
Preço Mínimo: 362,53



Fonte: CEPEA

Café Robusta -ES (R\$/60Kg)

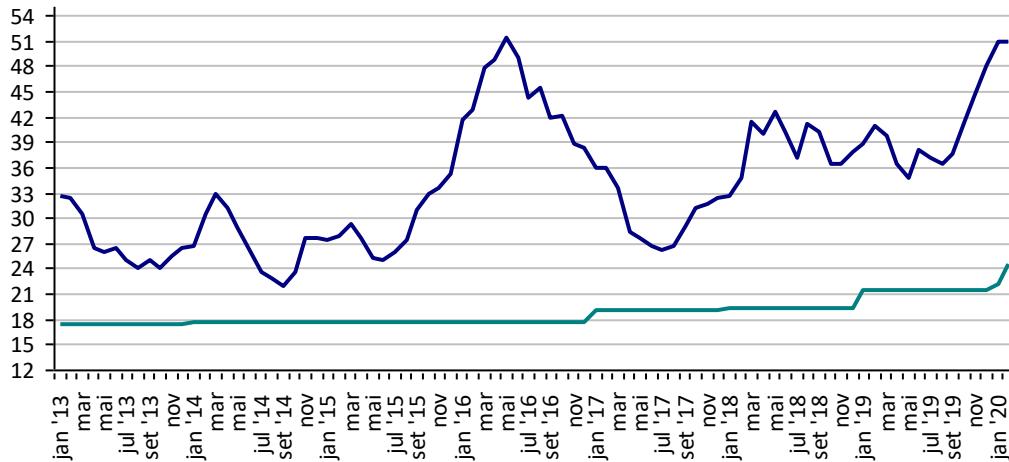
Preço Mínimo: 210,13



Fonte: CEPEA

Milho Campinas - SP (R\$/60Kg)

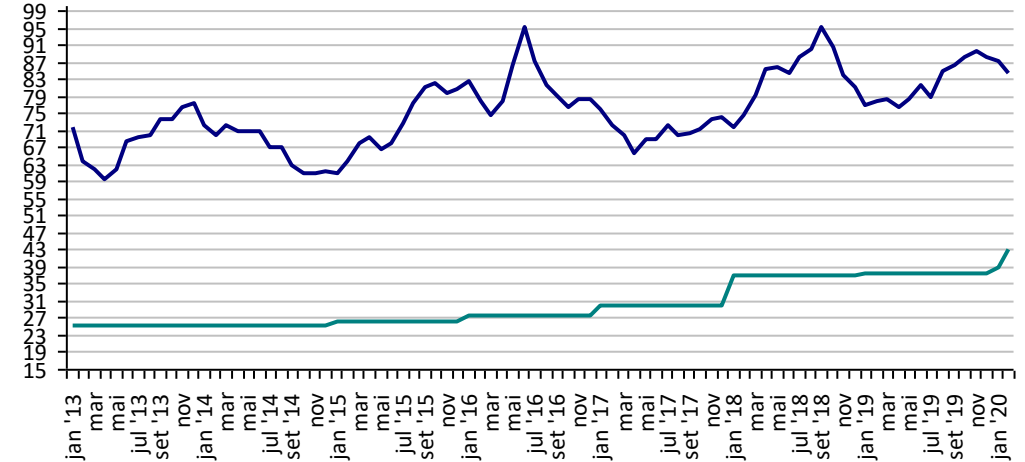
Preço Mínimo: 24,51



Fonte: CEPEA

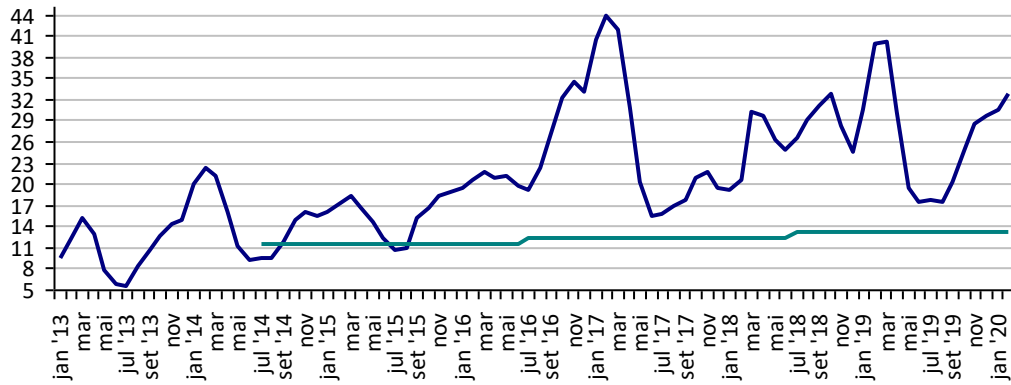
Soja Paranaguá - PR (R\$/60Kg)

Preço Mínimo: 43,28



Fonte: CEPEA

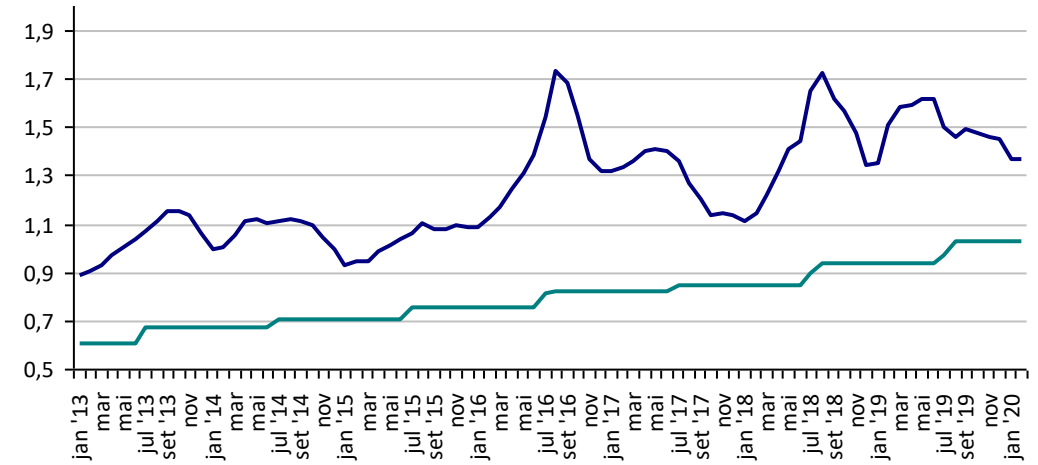
Preços Médios Mensais de Laranja Pêra - Arvore – Mercado – Bebedouro-SP (R\$/cx 40,8kg) Preço Mínimo: 13,2



Fonte: CEPEA

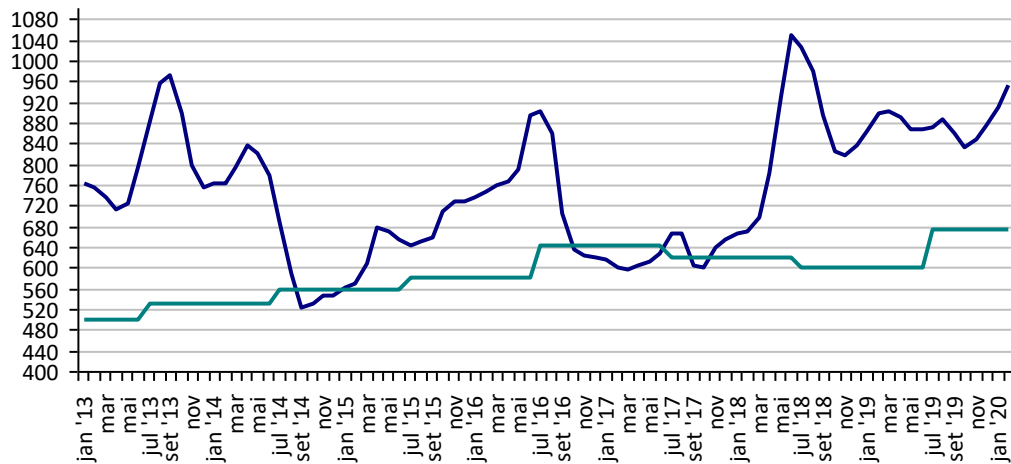
Leite - MG (R\$/Litro)

Preço Mínimo: 1,03



Fonte: CEPEA

Trigo - PR (R\$/t) Preço Mínimo: 676,17

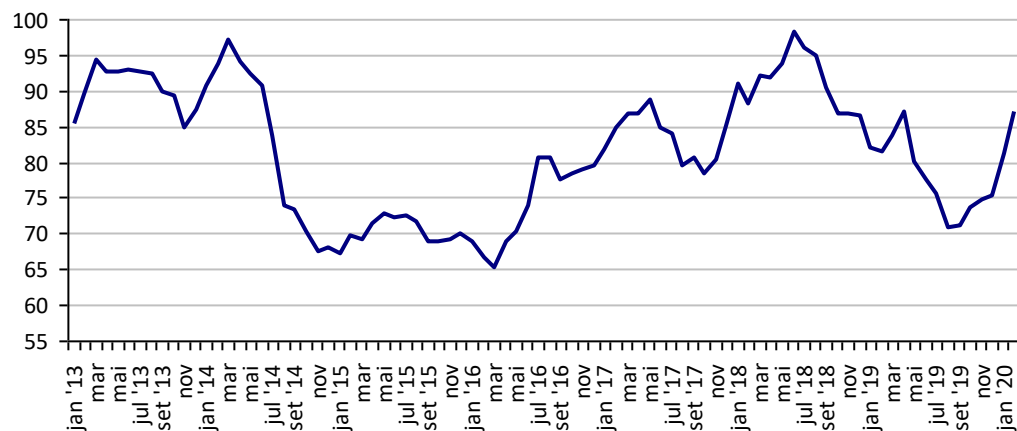


Fonte: CEPEA

PREÇOS AGROPECUÁRIOS - MERCADO EXTERNO

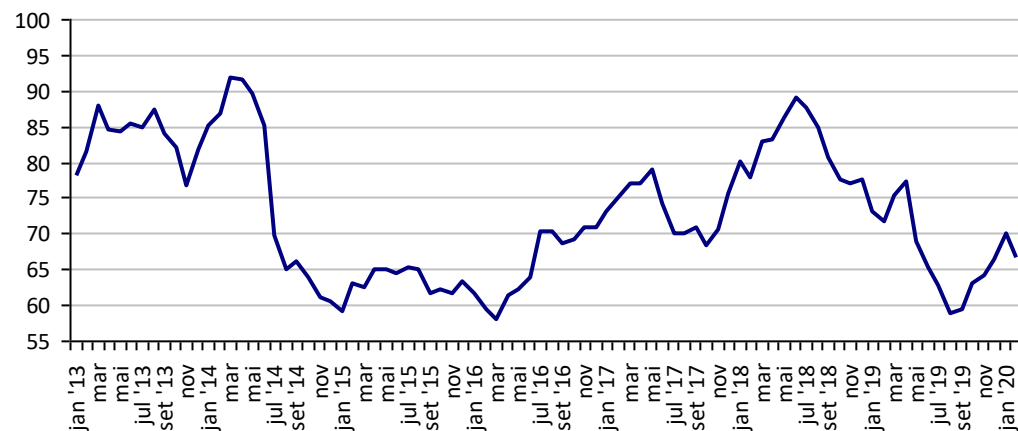
PRODUTOS	UF/PRAÇA	UNIDADE	COTAÇÕES		VARIAÇÕES					
			03/02/2020	31/01/2020	DIÁRIA %	07 DIAS %	30 DIAS %	06 MESES %	12 MESES %	24 MESES %
Algodão Pluma	New York	US\$/Lb	66,8	67,5	-1,0	-3,8	-3,4	14,1	-8,1	-13,5
Algodão Pluma	Liverpool A	US\$/Lb	87,2	87,2	0,0	0,0	11,3	24,5	4,1	-0,8
Arroz Casca	Bangkok	US\$/t	468,0	468,0	0,0	0,0	1,1	8,8	9,9	-3,9
Café	New York	US\$/Lb	97,9	97,9	0,0	-8,2	-22,5	1,0	-7,3	-18,7
Café	Londres	US\$/t	1.290,0	1.334,0	-3,3	-2,9	-5,9	-0,9	-17,1	-26,9
Milho	Chicago	US\$/bs	3,8	3,8	-0,7	-0,5	-2,0	-6,8	-0,1	4,8
Soja	Chicago	US\$/bs	8,8	8,7	0,5	-1,3	-5,7	3,3	-4,5	-10,4
Trigo	Argentina	US\$/t	230,0	240,0	-4,2	-4,2	12,2	-4,2	-2,1	27,8
Trigo	Kansas	US\$/t	171,5	171,0	0,3	-4,1	-1,7	11,7	-8,6	0,8

**Preços médios mensais de Algodão em pluma - Liverpool A
(US\$ cents/Libra)**



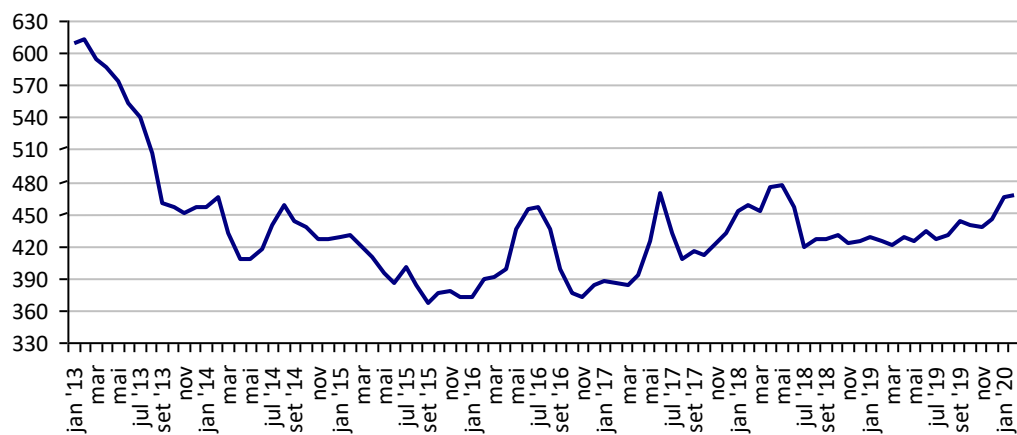
Fonte: Liverpool

**Preços médios mensais de Algodão em pluma - NY
(US\$ cents/£)**



Fonte: Bolsa de Nava lorque

**Preços médios mensais de Arroz 100% inteiro - Bangkok
(US\$/Tonelada)**



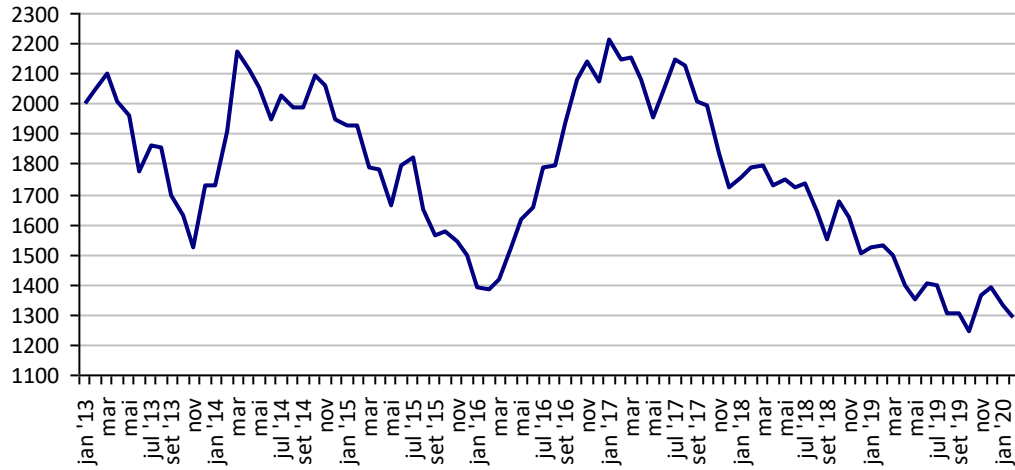
Fonte: Bolsa de Bangkok

**Preços médios mensais de Café Arábica - Nova lorque - 1ª entrega
(US\$/libra-peso)**



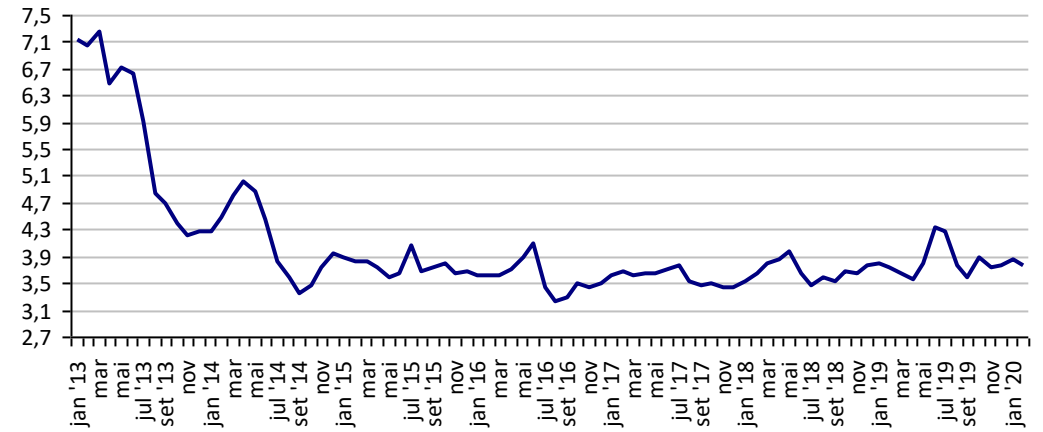
Fonte: Bolsa de Nova lorque

Preços médios mensais de Café Robusta - Londres (US\$/t)



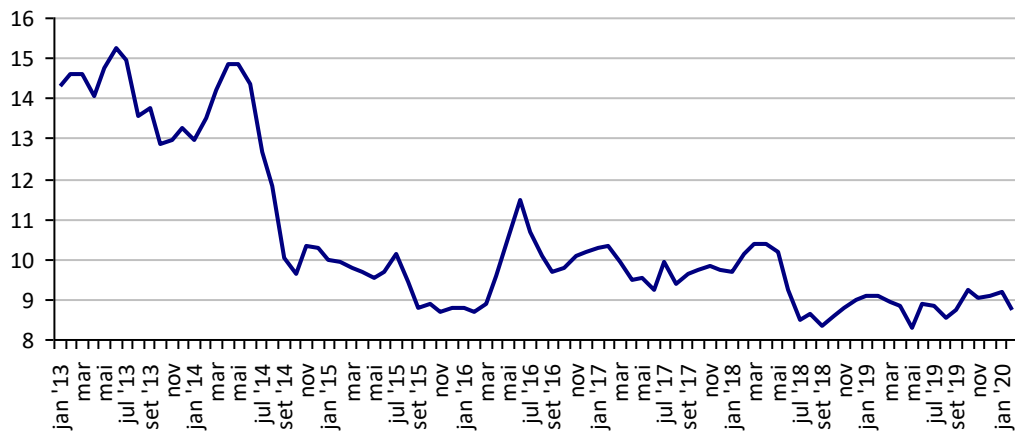
Fonte: ICE Futures Europe

Preços médios mensais de Milho - Chicago - 1ª entrega (US\$/bushell)



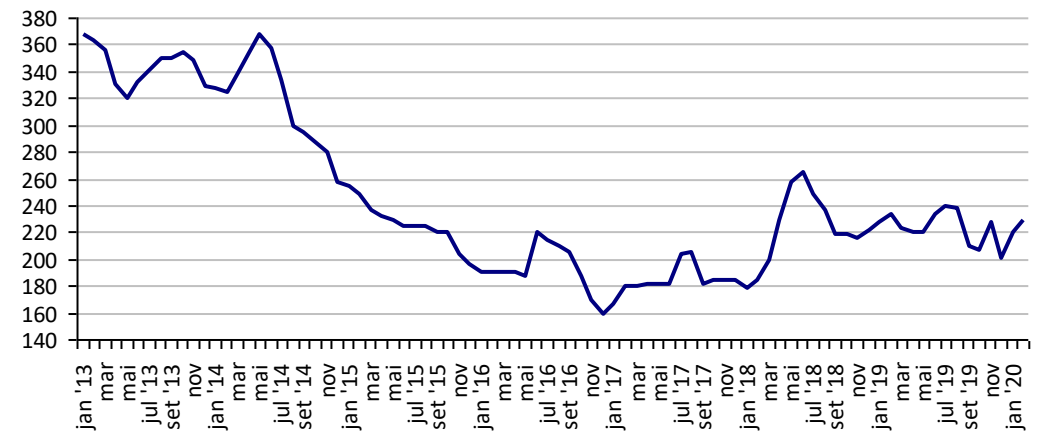
Fonte: CBOT

Preços médios mensais de Soja em grãos - Chicago - 1ª entrega (US\$/bushell)



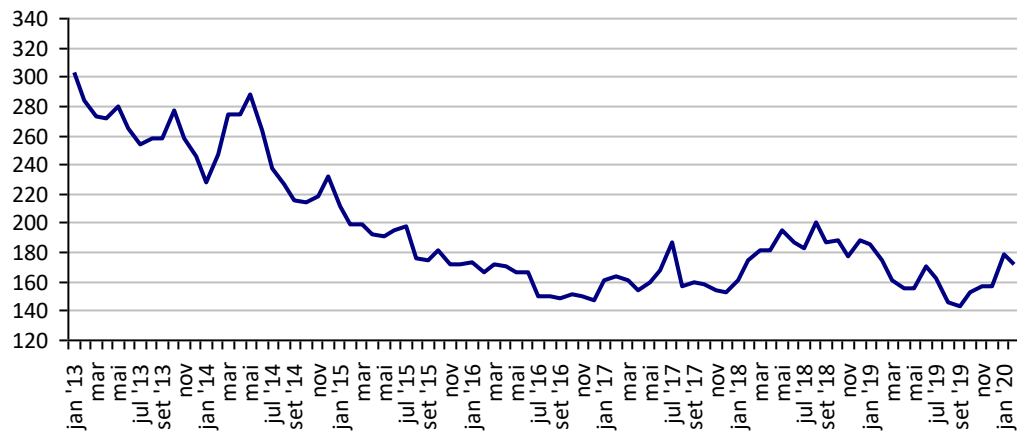
Fonte: CBOT

Preços médios mensais de Trigo em grãos - Argentina (US\$/t)



Fonte: CMA

Preços médios mensais de Trigo em grãos HRW - Kansas (US\$/t)



Fonte: Bolsa de Kansas

PREÇOS AGROPECUÁRIOS - COTAÇÕES PRINCIPAIS MOEDAS

PRODUTOS	UF/PRAÇA	UNIDADE	COTAÇÕES		VARIAÇÕES					
			03/02/2020	31/01/2020	DIÁRIA %	07 DIAS %	30 DIAS %	06 MESES %	12 MESES %	24 MESES %
Taxa de cambio (R\$)	Brasil	US\$	4,25	4,27	-0,05	0,07	0,48	0,66	1,56	3,25
	Brasil	Peso Argentina	0,07	0,07	-0,65	0,20	3,78	-19,36	-28,90	-57,31
	Brasil	Libra Esterlina	5,53	5,63	-1,78	0,32	4,34	14,10	15,16	21,94
	Brasil	Euro	4,70	4,73	-0,73	1,05	3,81	4,89	11,81	17,84
Índice de Commodities Agrícola - (IC-Br)			220,39	220,39	0,00	0,00	0,00	17,66	13,46	26,05

Fonte: Banco Central do Brasil

Índice de Commodities Agrícola - Brasil Agropecuária (IC-Br)

