

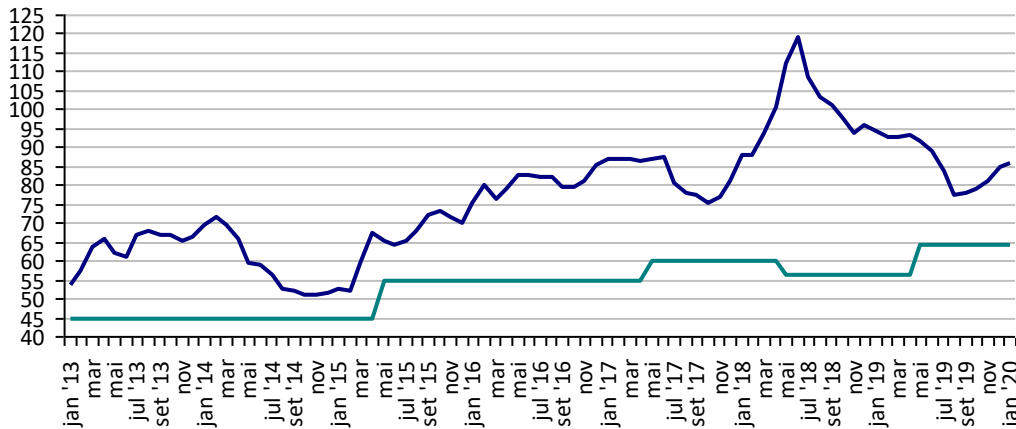
PREÇOS AGROPECUÁRIOS - MERCADO INTERNO - CMA

PRODUTOS	UF/PRAÇA	UNIDADE	COTAÇÕES		VARIAÇÕES					
			24/01/2020	23/01/2020	DIÁRIA %	07 DIAS %	30 DIAS %	06 MESES %	12 MESES %	24 MESES %
Algodão Pluma	Rondonópolis-MT	R\$/@	87,6	87,3	0,4	1,6	2,6	10,0	-6,1	-2,5
Arroz Casca	Cachoeira do Sul-RS	R\$/50Kg	49,3	49,5	-0,4	-0,1	4,1	16,0	23,6	35,6
Boi Gordo	Barra do Garça-MT	R\$/@	175,0	175,0	0,0	-2,2	-3,8	23,2	27,7	29,6
Feijão Cores	Apucarana-PR	R\$/60Kg	200,0	200,0	0,0	0,0	-18,4	33,3	5,3	100,0
Frango	SC	R\$/Kg	2,5	2,5	0,0	0,0	2,0	1,6	0,4	5,8
Milho	Cascavel-PR	R\$/60Kg	46,0	46,0	0,0	2,2	7,0	41,5	29,6	67,3
Soja	Cascavel-PR	R\$/60Kg	80,0	81,0	-1,2	-4,8	-4,8	9,6	11,1	21,2
Suino	Chapecó-SC	R\$/@18,75kg	78,7	80,6	-2,3	-2,3	-2,3	10,5	44,8	36,4
Trigo	Cascavel-PR	R\$/t	960,0	960,0	0,0	2,1	6,7	6,7	6,7	45,5

Fonte: CMA

Preços médios mensais de Algodão em pluma - Rondonópolis-MT (R\$/@)

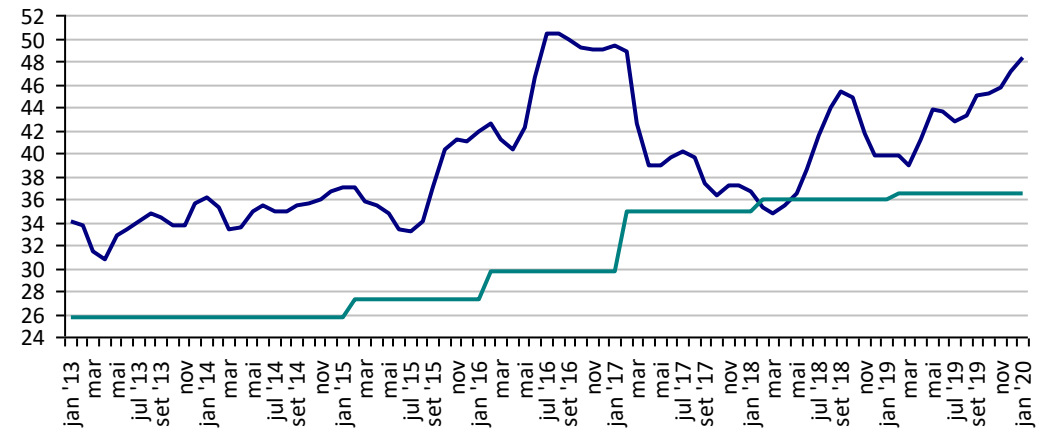
Preço Mínimo: 64,42



Fonte: CMA

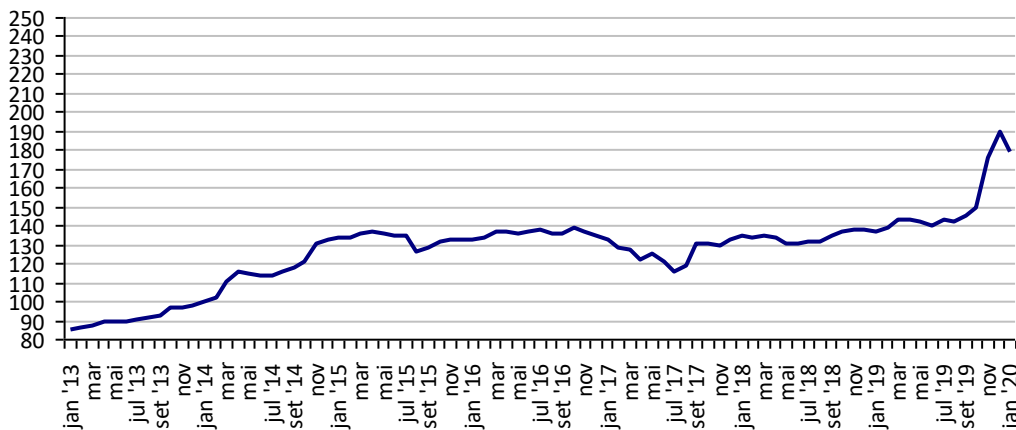
Preços médios mensais de Arroz em casca - Cachoeira do Sul-RS (R\$/50kg)

Preço Mínimo: 36,44



Fonte: CMA

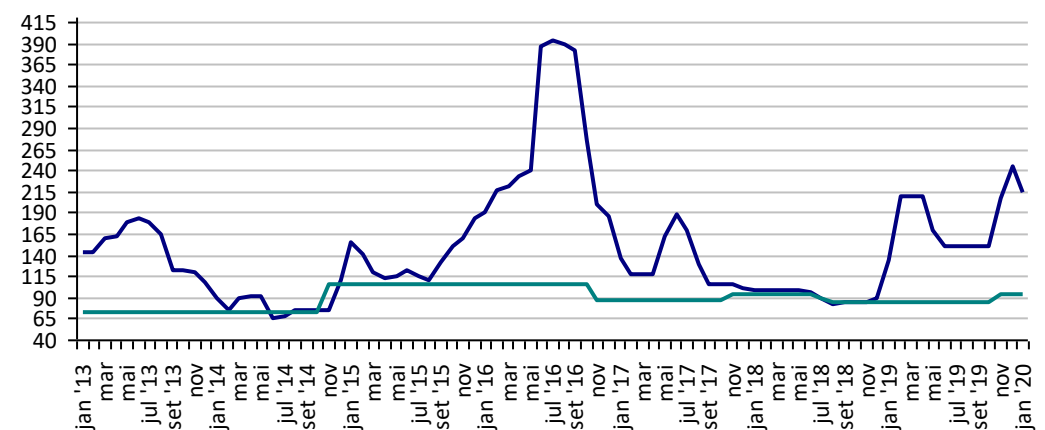
Preços médios mensais de Boi gordo - Barra do Garça-MT (R\$/@)



Fonte: CMA

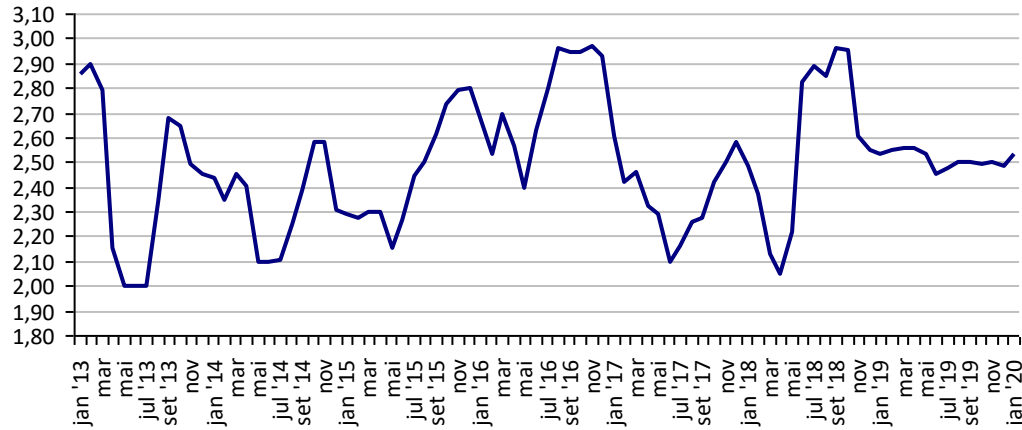
Preços médios mensais de Feijão cores - Apucarana - PR (R\$/60kg)

Preço Mínimo: 94,2



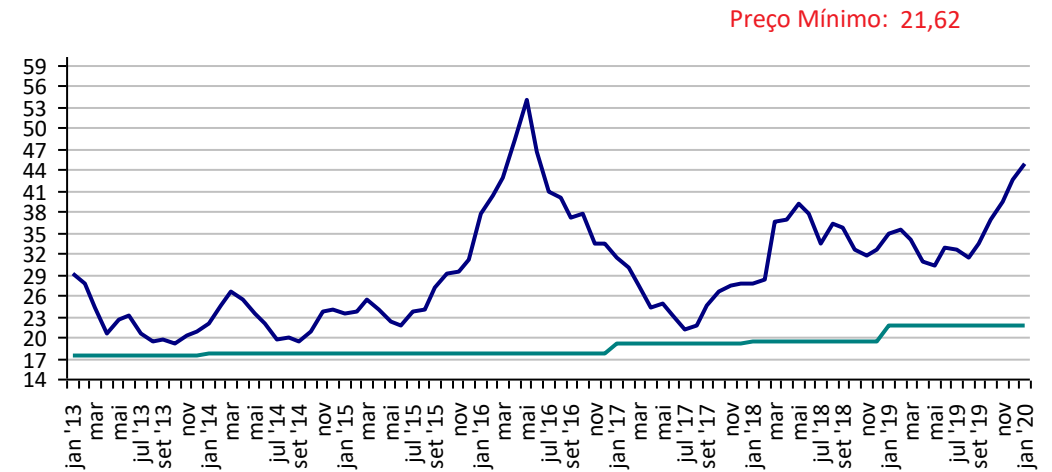
Fonte: CMA

Preços médios mensais de Frango vivo - Santa Catarina (R\$/kg)



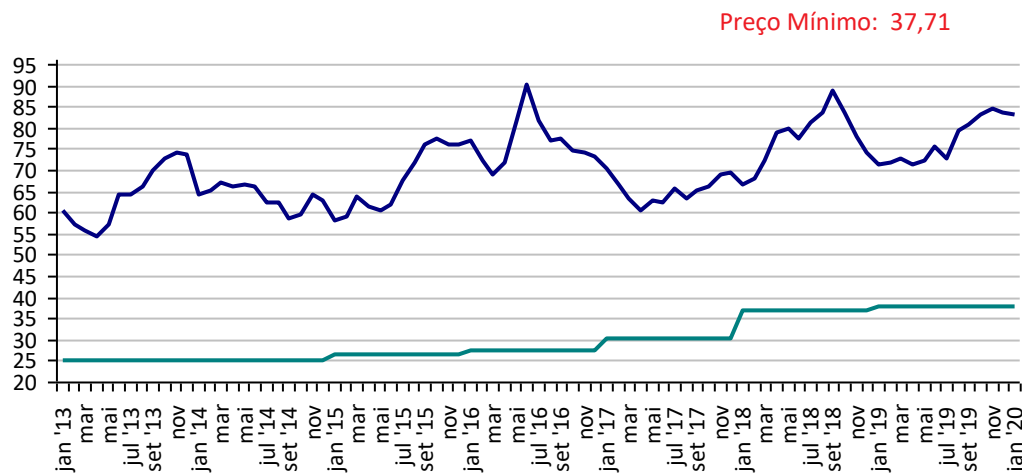
Fonte: CMA

Preços médios mensais de Milho em grãos - Cascavel-PR (R\$/60kg)



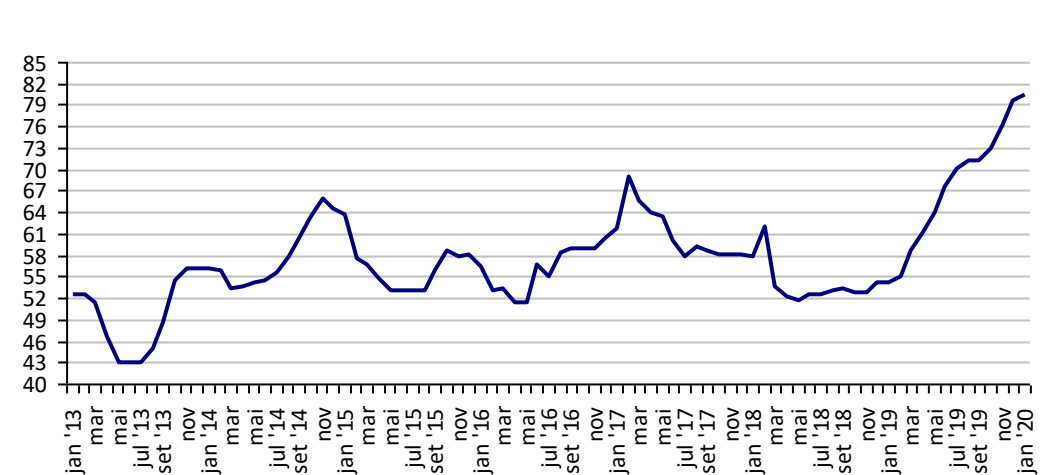
Fonte: CMA

Preços médios mensais de Soja em grãos - Cascavel-PR (R\$/60kg)



Fonte: CMA

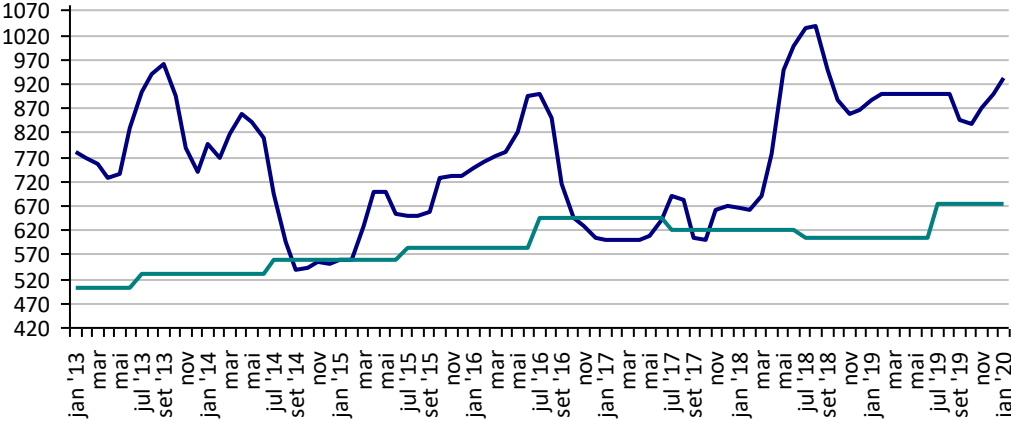
Preços médios mensais de Suíno vivo - Chapecó-SC (R\$/@ de 18,75kg)



Fonte: CMA

Preços médios mensais de Trigo em grãos - Cascavel - PR
(R\$/tonelada)

Preço Mínimo: 676,17



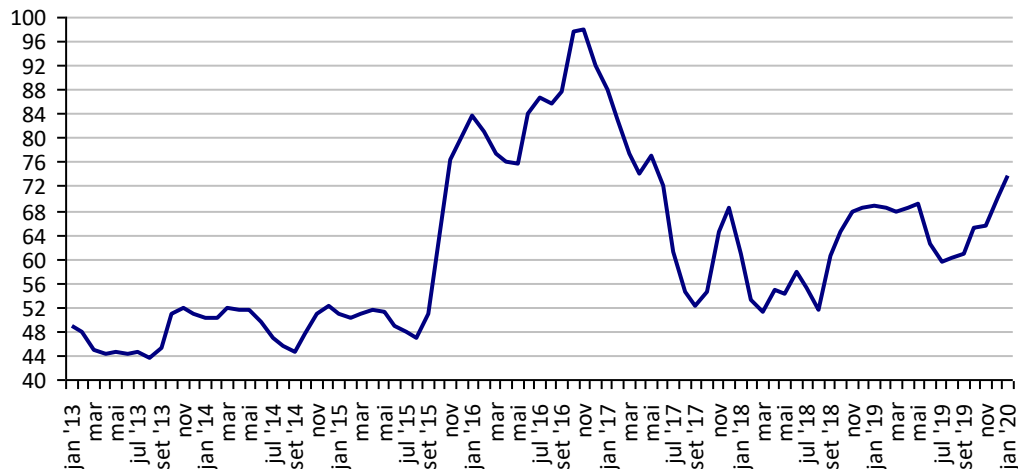
Fonte: CMA

PREÇOS AGROPECUÁRIOS - MERCADO INTERNO - CEPEA

PRODUTOS	UF/PRAÇA	UNIDADE	COTAÇÕES		VARIAÇÕES					
			24/01/2020	23/01/2020	DIÁRIA %	07 DIAS %	30 DIAS %	06 MESES %	12 MESES %	24 MESES %
Açúcar Cristal	SP	R\$/50Kg	76,1	76,1	0,4	3,6	2,8	29,4	10,9	34,5
Algodão Pluma	SP	R\$/@	277,7	275,6	0,8	2,6	3,3	10,3	-5,4	-1,8
Arroz Casca	RS	R\$/50Kg	54,1	50,0	8,2	8,1	12,1	26,1	34,4	48,1
Boi Gordo	SP	R\$/@	187,0	191,2	-2,2	-2,9	-11,1	22,5	20,9	29,0
Café Arábica	SP	R\$/60Kg	485,1	488,2	-0,6	-0,7	-10,1	18,5	16,0	9,4
Café Robusta	ES	R\$/60Kg	310,1	310,5	-0,1	2,6	2,6	12,2	1,3	-2,2
Laranja Pêra	SP	R\$/cx40,8kg	32,5	32,5	0,0	9,7	4,8	84,3	-2,0	66,7
Leite	MG	R\$/Litro	1,5	1,5	0,0	0,0	0,0	-3,2	7,2	31,0
Milho Grão	Campinas - SP	R\$/60Kg	51,4	51,5	-0,1	-0,7	6,3	40,8	32,3	59,7
Soja Grão	Paranaguá - PR	R\$/60Kg	86,0	86,2	-0,3	-1,6	-1,3	9,2	10,1	19,4
Trigo Grão	PR	R\$/t	930,5	910,8	2,2	3,8	6,1	5,8	6,8	39,2

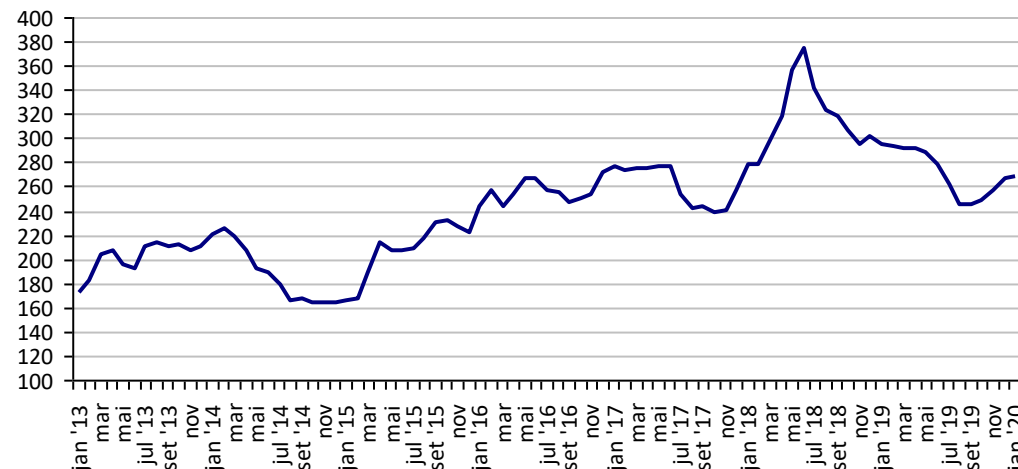
Fonte: CEPEA

Açúcar Cristal - SP (R\$/50Kg)



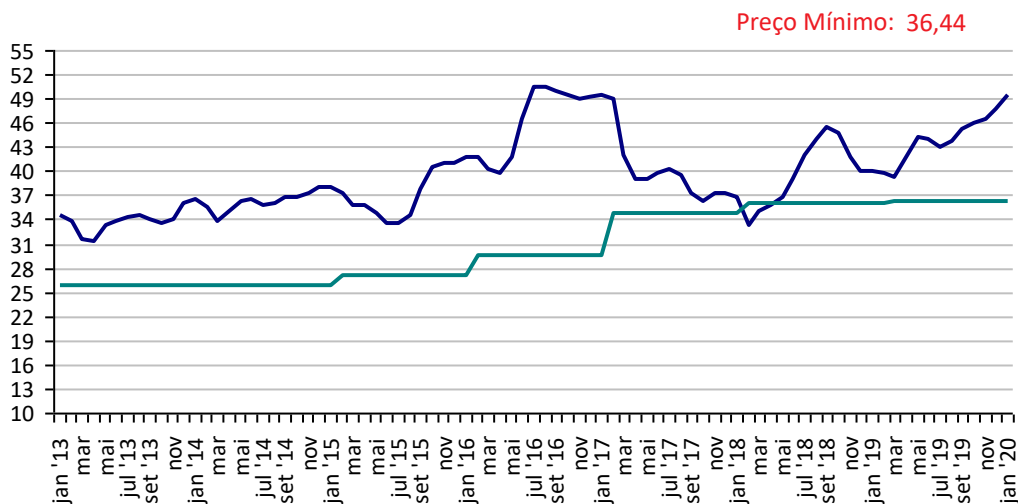
Fonte: CEPEA

Algodão em Pluma - SP (R\$/@)



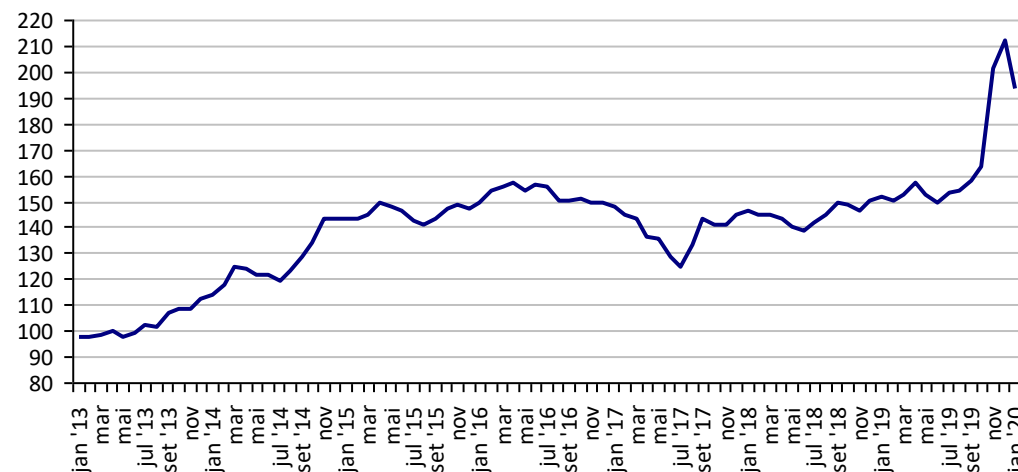
Fonte: CEPEA

Arroz em Casca - RS (R\$/50Kg)



Fonte: CEPEA

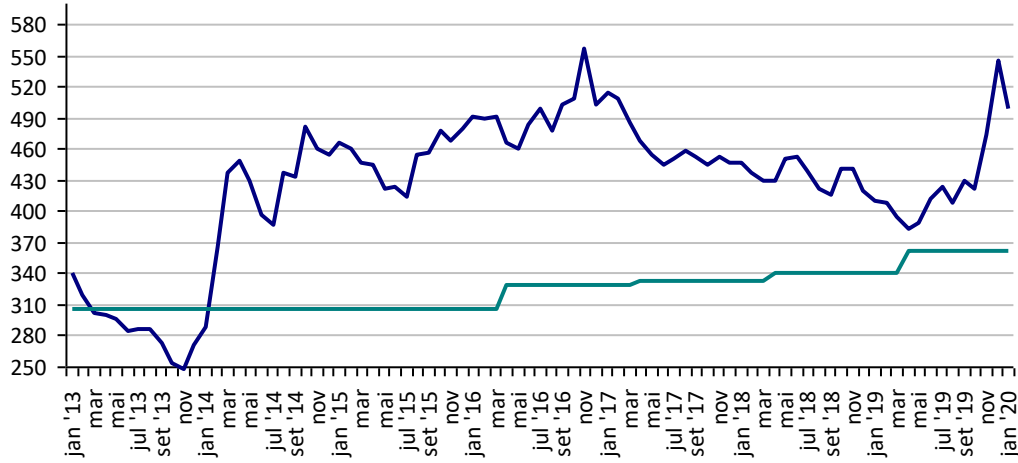
Boi Gordo - SP (R\$/@)



Fonte: CEPEA

Café Arábica - SP (R\$/60Kg)

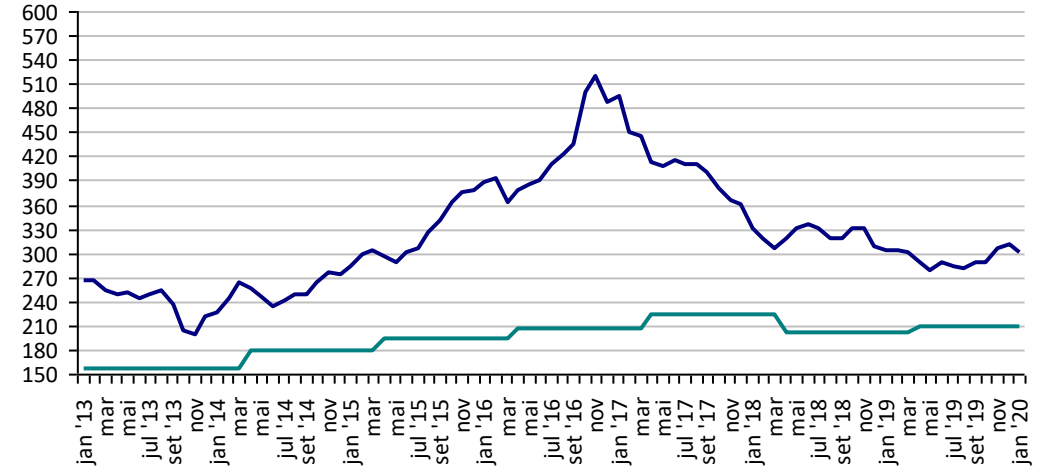
Preço Mínimo: 362,53



Fonte: CEPEA

Café Robusta -ES (R\$/60Kg)

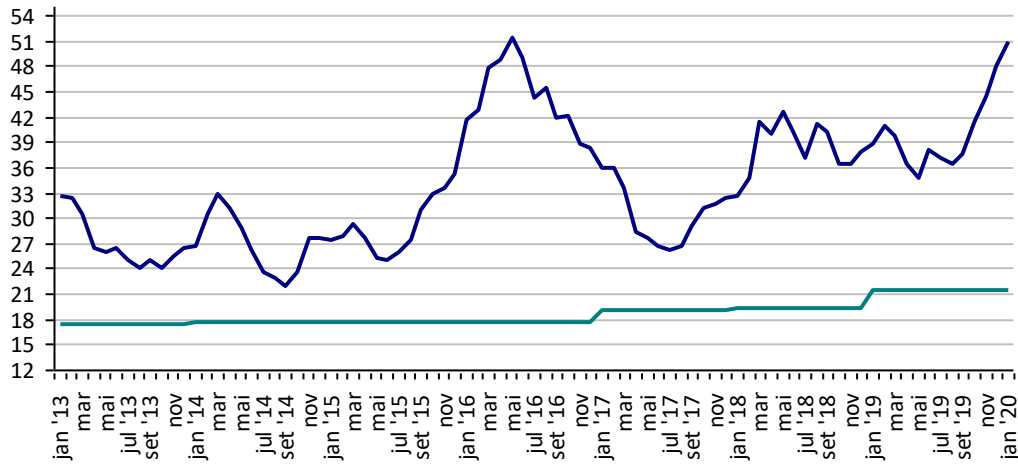
Preço Mínimo: 210,13



Fonte: CEPEA

Milho Campinas - SP (R\$/60Kg)

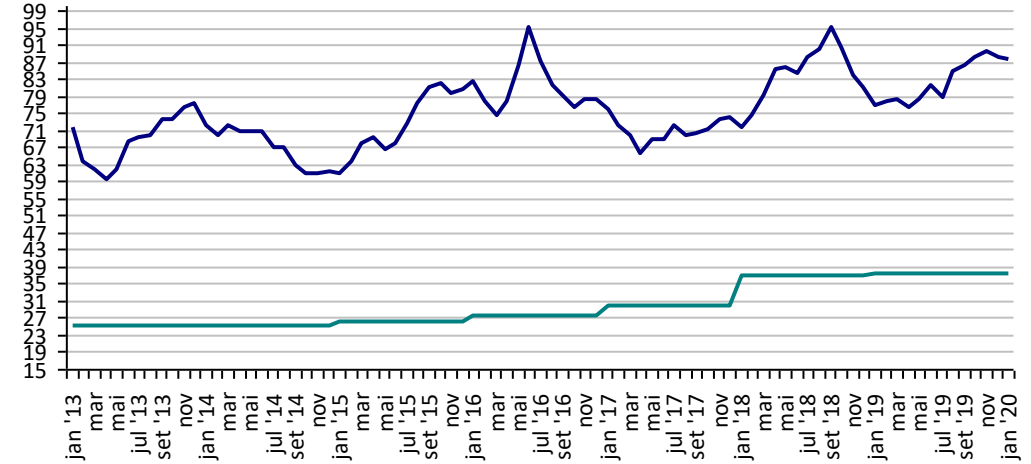
Preço Mínimo: 21,62



Fonte: CEPEA

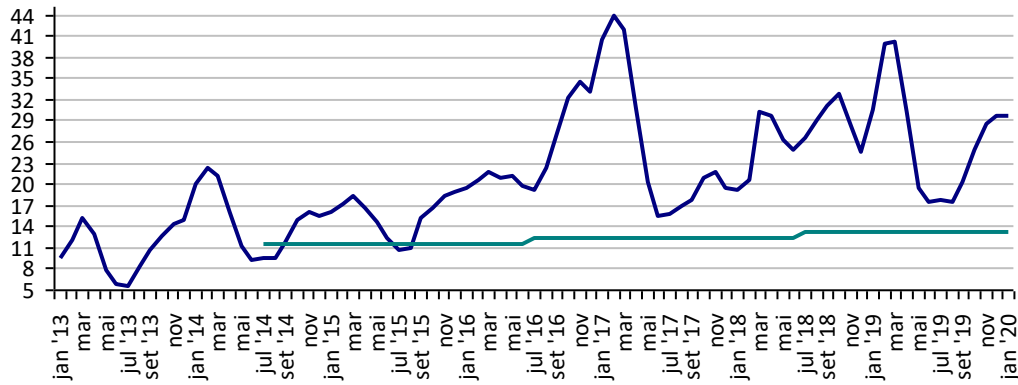
Soja Paranaguá - PR (R\$/60Kg)

Preço Mínimo: 37,71



Fonte: CEPEA

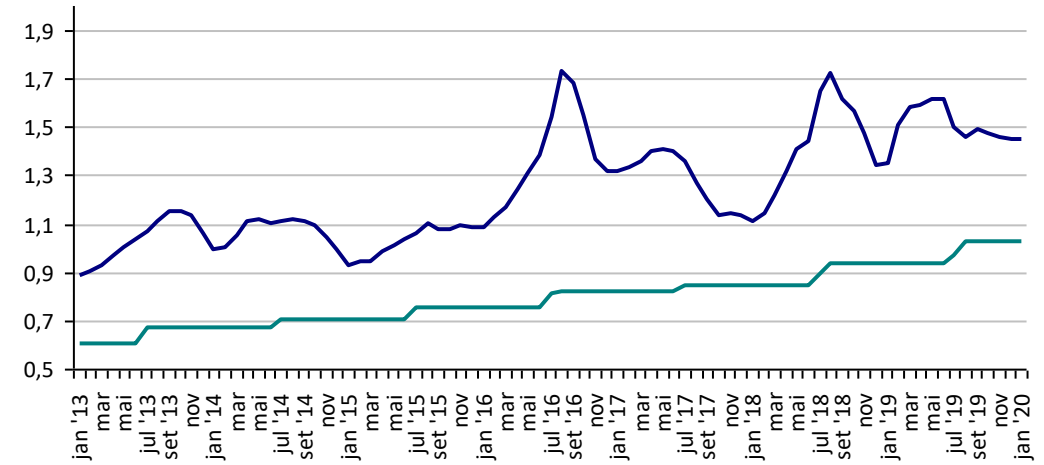
Preços Médios Mensais de Laranja Pêra - Arvore – Mercado – Bebedouro-SP (R\$/cx 40,8kg) Preço Mínimo: 13,2



Fonte: CEPEA

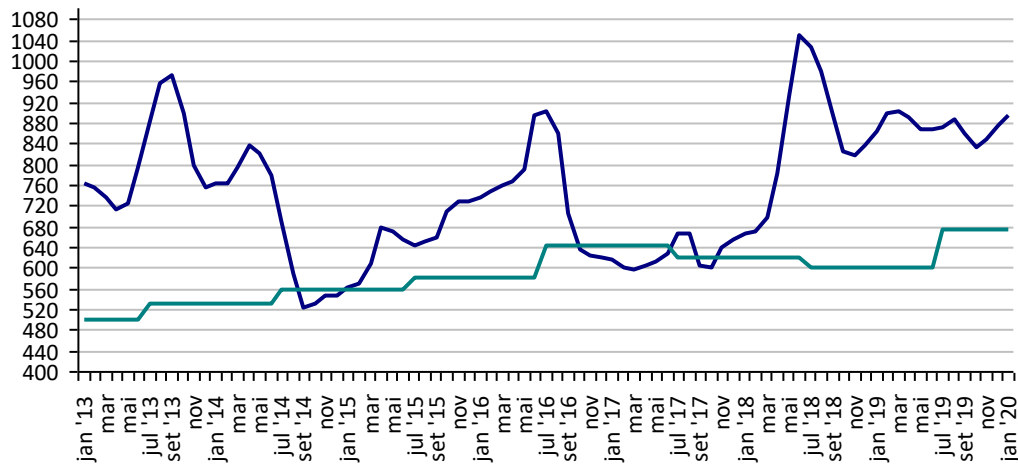
Leite - MG (R\$/Litro)

Preço Mínimo: 1,03



Fonte: CEPEA

Trigo - PR (R\$/t) Preço Mínimo: 676,17

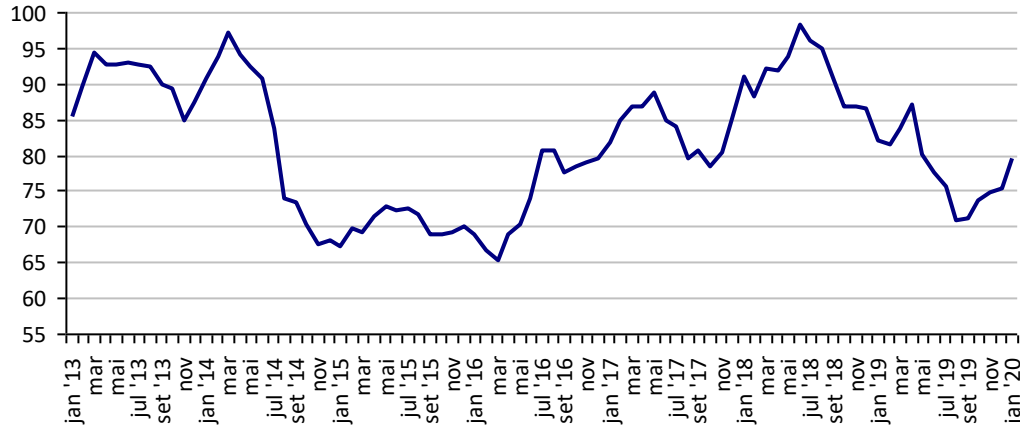


Fonte: CEPEA

PREÇOS AGROPECUÁRIOS - MERCADO EXTERNO

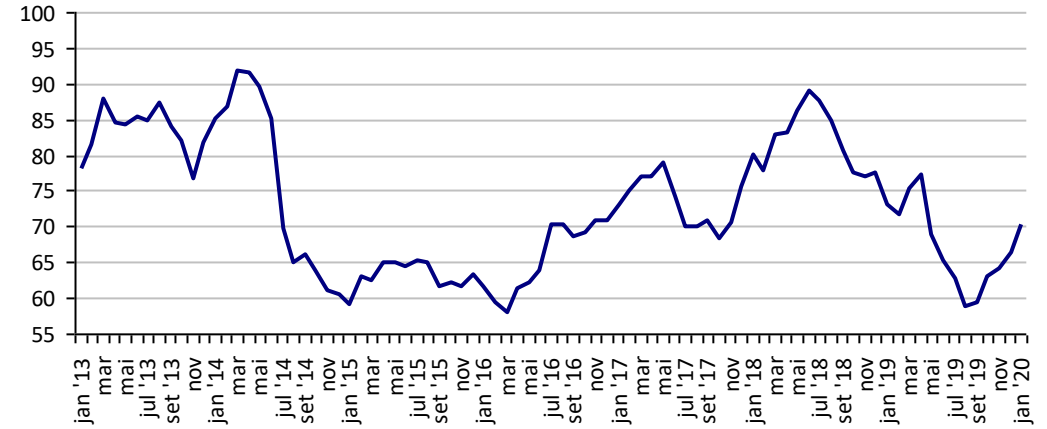
PRODUTOS	UF/PRAÇA	UNIDADE	COTAÇÕES		VARIAÇÕES					
			24/01/2020	23/01/2020	DIÁRIA %	07 DIAS %	30 DIAS %	06 MESES %	12 MESES %	24 MESES %
Algodão Pluma	New York	US\$/Lb	69,4	70,0	-0,9	-2,6	1,0	8,8	-5,1	-15,6
Algodão Pluma	Liverpool A	US\$/Lb	87,2	78,4	11,2	8,7	12,3	15,6	5,6	-7,4
Arroz Casca	Bangkok	US\$/t	435,0	475,0	-8,4	-7,1	-6,0	4,8	0,5	-9,8
Café	New York	US\$/Lb	110,2	112,6	-2,2	-1,8	-13,5	8,9	4,6	-10,1
Café	Londres	US\$/t	1.319,0	1.366,0	-3,4	-0,1	-2,3	-3,8	-13,7	-26,3
Milho	Chicago	US\$/bs	3,9	3,9	-1,7	-0,5	-0,3	-7,1	2,7	8,6
Soja	Chicago	US\$/bs	9,0	9,1	-0,8	-3,0	-3,8	1,8	-1,5	-9,1
Trigo	Argentina	US\$/t	235,0	230,0	2,2	4,4	17,5	-2,1	1,3	30,6
Trigo	Kansas	US\$/t	178,6	180,9	-1,3	-1,7	13,7	11,3	-5,0	12,2

**Preços médios mensais de Algodão em pluma - Liverpool A
(US\$ cents/Libra)**



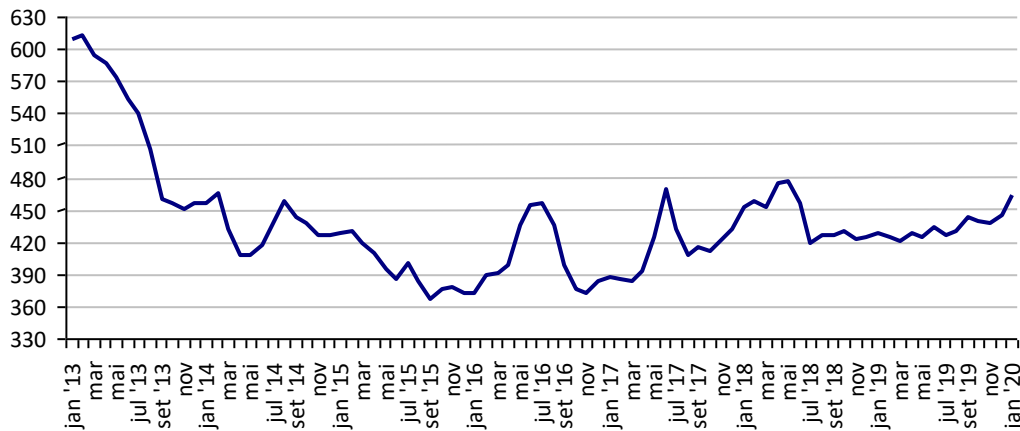
Fonte: Liverpool

**Preços médios mensais de Algodão em pluma - NY
(US\$ cents/£)**



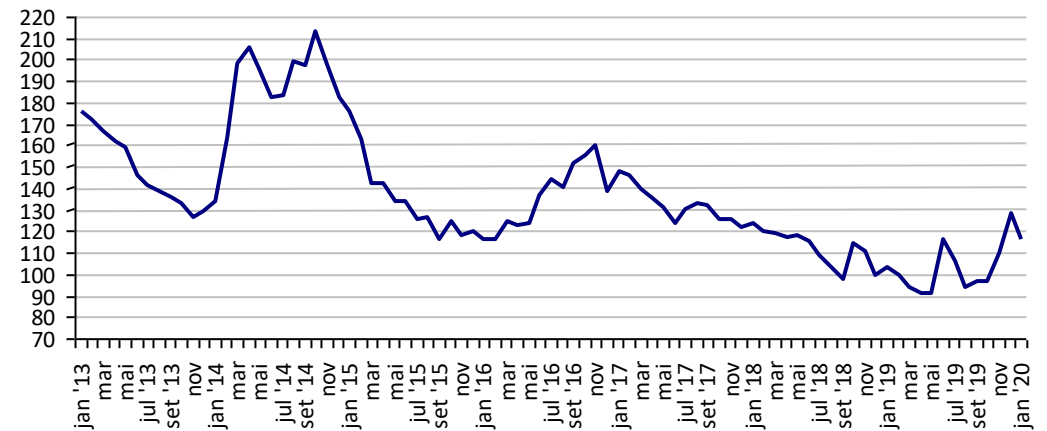
Fonte: Bolsa de Nava Iorque

**Preços médios mensais de Arroz 100% inteiro - Bangkok
(US\$/Tonelada)**



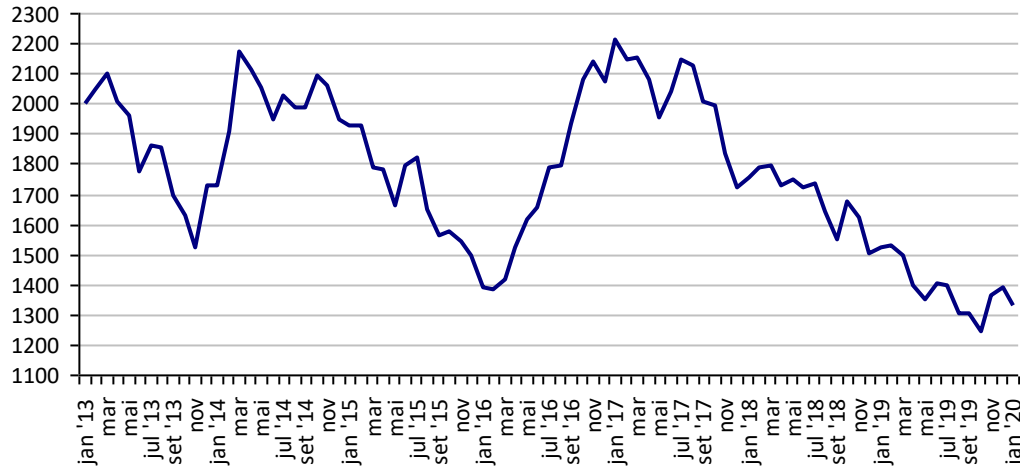
Fonte: Bolsa de Bangkok

**Preços médios mensais de Café Arábica - Nova Iorque - 1ª entrega
(US\$/libra-peso)**



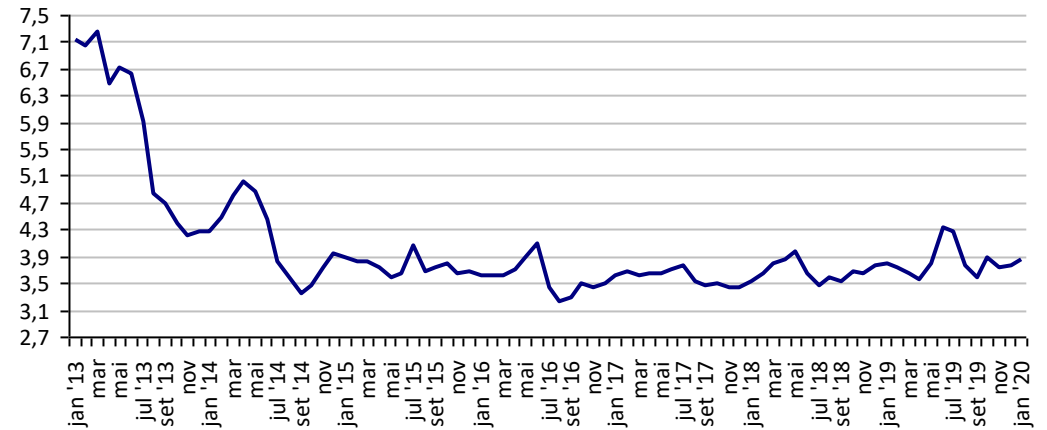
Fonte: Bolsa de Nova Iorque

Preços médios mensais de Café Robusta - Londres (US\$/t)



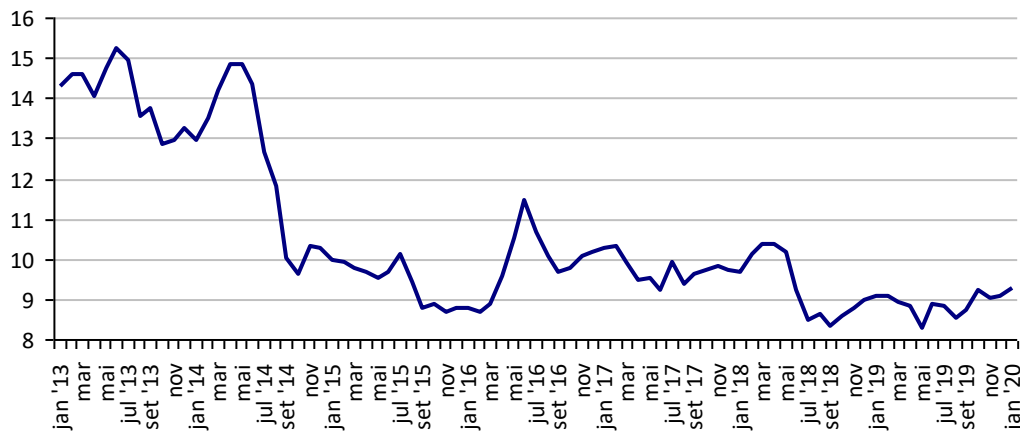
Fonte: ICE Futures Europe

Preços médios mensais de Milho - Chicago - 1ª entrega (US\$/bushell)



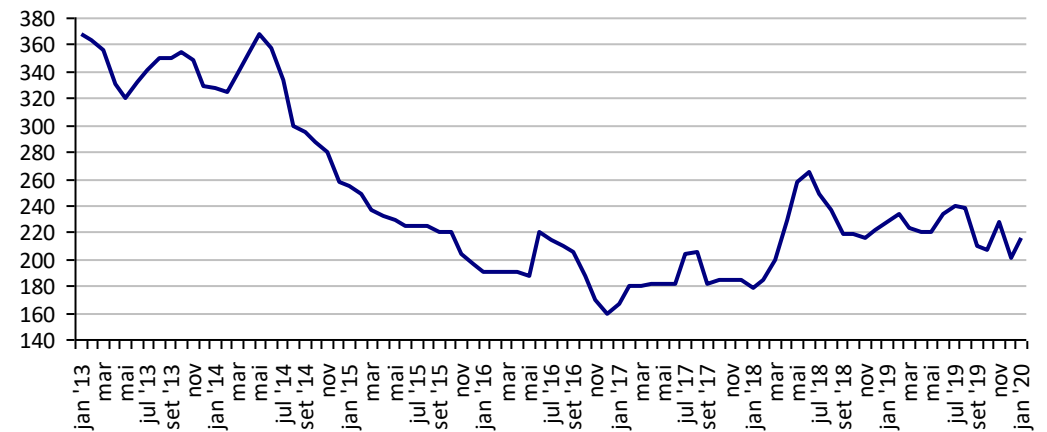
Fonte: CBOT

Preços médios mensais de Soja em grãos - Chicago - 1ª entrega (US\$/bushell)



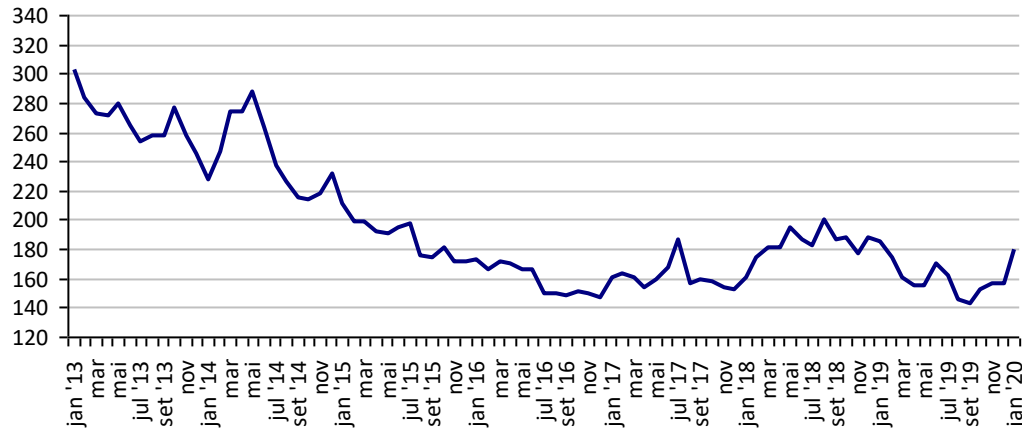
Fonte: CBOT

Preços médios mensais de Trigo em grãos - Argentina (US\$/t)



Fonte: CMA

Preços médios mensais de Trigo em grãos HRW - Kansas (US\$/t)



Fonte: Bolsa de Kansas

PREÇOS AGROPECUÁRIOS - COTAÇÕES PRINCIPAIS MOEDAS

PRODUTOS	UF/PRAÇA	UNIDADE	COTAÇÕES		VARIAÇÕES					
			24/01/2020	23/01/2020	DIÁRIA %	07 DIAS %	30 DIAS %	06 MESES %	12 MESES %	24 MESES %
Taxa de cambio (R\$)	Brasil	US\$	4,18	4,17	0,03	-0,02	0,29	1,02	1,05	3,07
	Brasil	Peso Argentina	0,07	0,07	0,22	-0,24	2,70	-19,58	-30,86	-57,51
	Brasil	Libra Esterlina	5,46	5,47	-0,16	0,13	3,42	17,66	10,59	20,08
	Brasil	Euro	4,61	4,60	0,08	-0,77	2,20	9,04	7,04	16,25
Índice de Commodities Agrícola - (IC-Br)			220,39	220,39	0,00	0,00	0,00	17,28	12,62	28,22

Fonte: Banco Central do Brasil

Índice de Commodities Agrícola - Brasil Agropecuária (IC-Br)

