

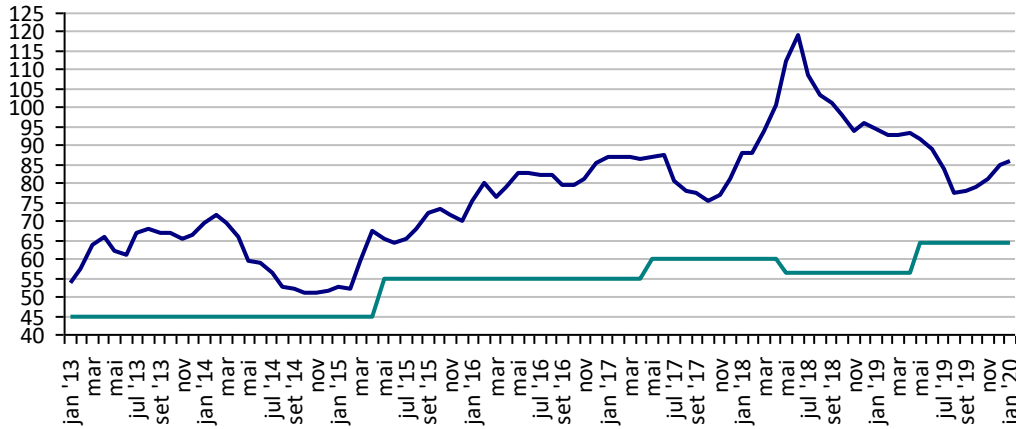
## PREÇOS AGROPECUÁRIOS - MERCADO INTERNO - CMA

PRODUTOS	UF/PRAÇA	UNIDADE	COTAÇÕES		VARIAÇÕES					
			10/01/2020	09/01/2020	DIÁRIA %	07 DIAS %	30 DIAS %	06 MESES %	12 MESES %	24 MESES %
Algodão Pluma	Rondonópolis-MT	R\$/@	85,7	85,5	0,2	0,0	1,7	0,0	-9,4	-0,7
Arroz Casca	Cachoeira do Sul-RS	R\$/50Kg	47,7	47,7	-0,1	0,7	1,4	11,3	20,0	28,6
Boi Gordo	Barra do Garça-MT	R\$/@	179,0	179,0	0,0	-1,6	-6,3	25,2	29,7	34,6
Feijão Cores	Apucarana-PR	R\$/60Kg	210,0	210,0	0,0	-14,3	-14,3	40,0	90,9	110,0
Frango	SC	R\$/Kg	2,5	2,5	0,0	2,0	2,0	7,6	-0,4	-2,3
Milho	Cascavel-PR	R\$/60Kg	44,5	44,5	0,0	1,1	6,0	32,8	27,1	58,9
Soja	Cascavel-PR	R\$/60Kg	84,0	84,0	0,0	0,6	1,2	15,1	22,6	26,3
Suino	Chapecó-SC	R\$/@18,75kg	80,6	80,6	0,0	0,0	2,4	16,2	48,3	38,7
Trigo	Cascavel-PR	R\$/t	920,0	920,0	0,0	2,2	2,2	2,2	4,5	37,3

Fonte: CMA

**Preços médios mensais de Algodão em pluma - Rondonópolis-MT (R\$/@)**

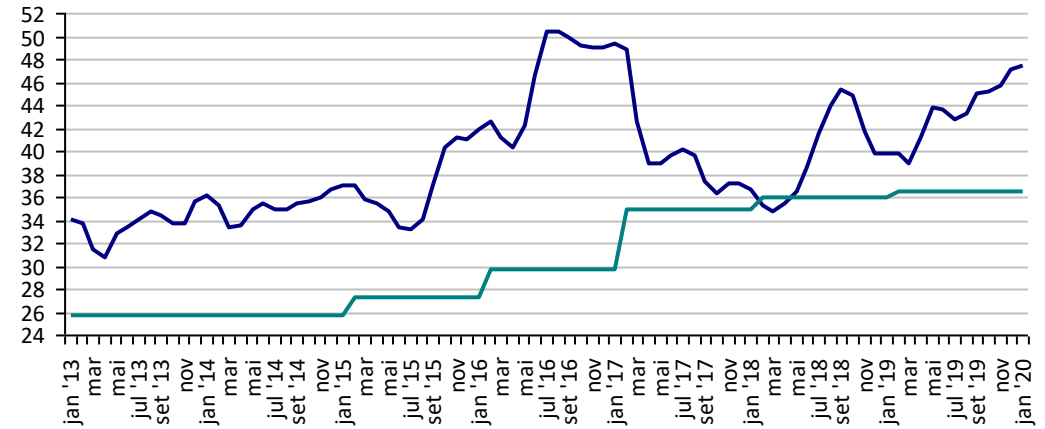
Preço Mínimo: 64,42



Fonte: CMA

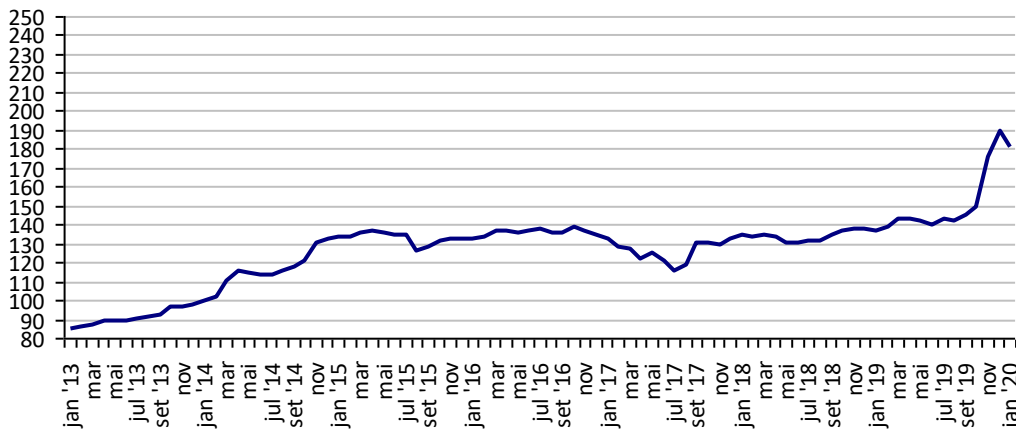
**Preços médios mensais de Arroz em casca - Cachoeira do Sul-RS (R\$/50kg)**

Preço Mínimo: 36,44



Fonte: CMA

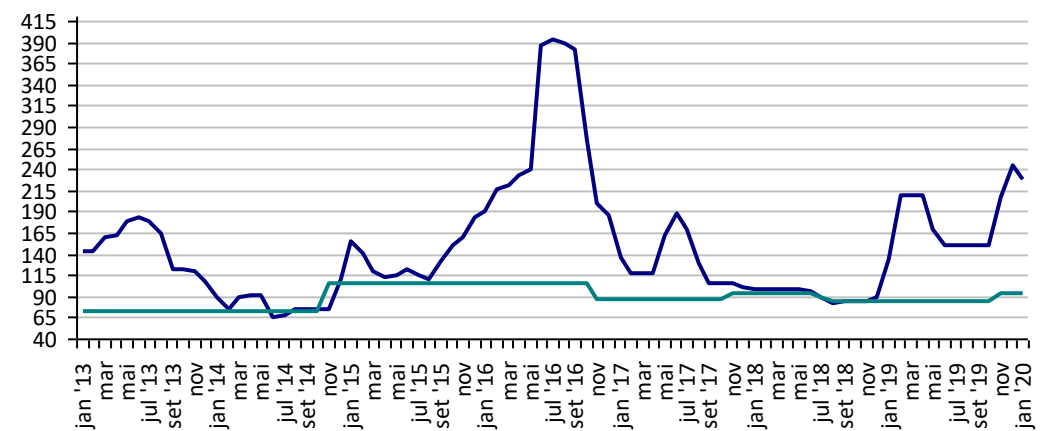
**Preços médios mensais de Boi gordo - Barra do Garça-MT (R\$/@)**



Fonte: CMA

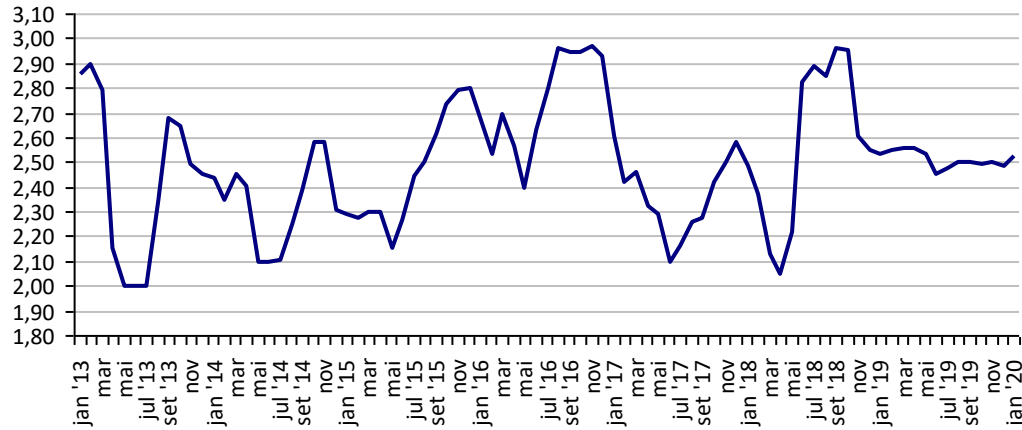
**Preços médios mensais de Feijão cores - Apucarana - PR (R\$/60kg)**

Preço Mínimo: 94,2



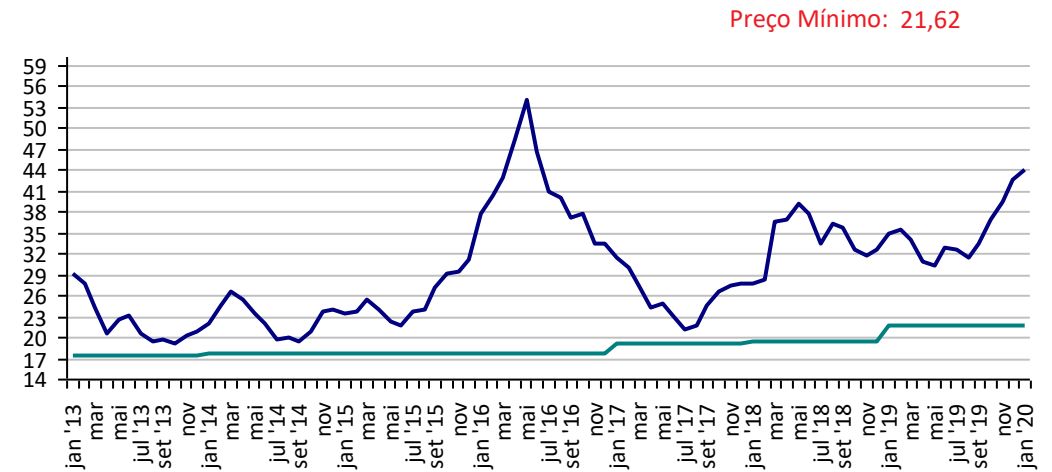
Fonte: CMA

**Preços médios mensais de Frango vivo - Santa Catarina (R\$/kg)**



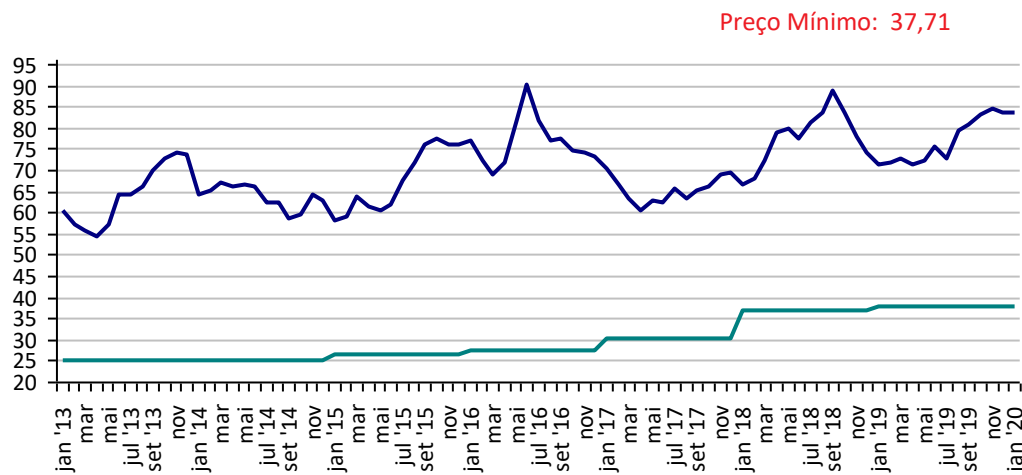
Fonte: CMA

**Preços médios mensais de Milho em grãos - Cascavel-PR (R\$/60kg)**



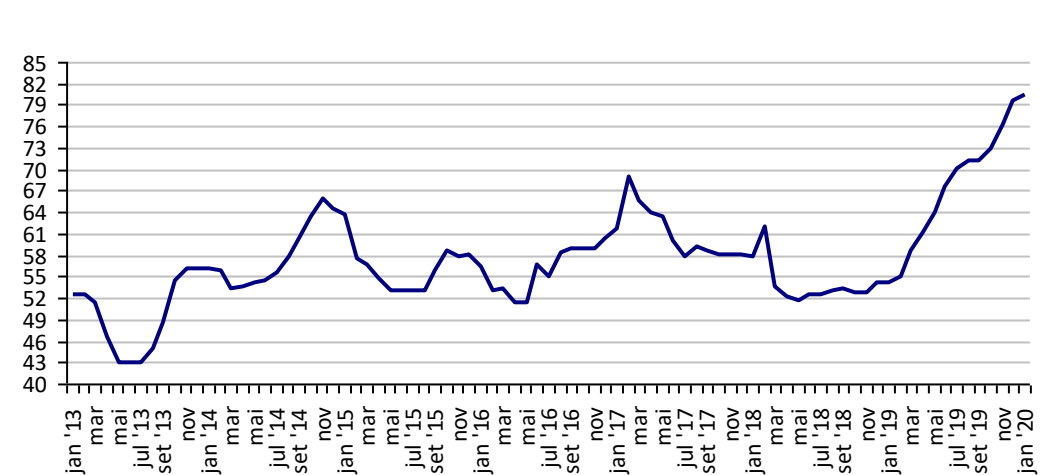
Fonte: CMA

**Preços médios mensais de Soja em grãos - Cascavel-PR (R\$/60kg)**



Fonte: CMA

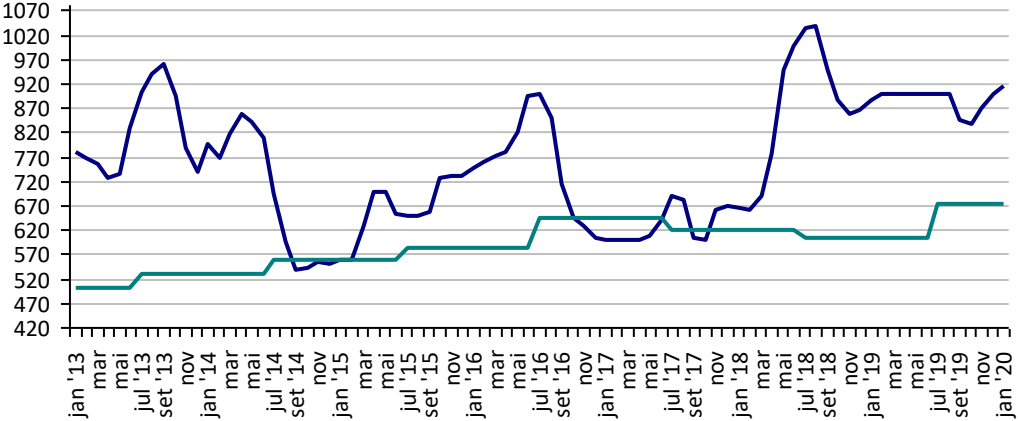
**Preços médios mensais de Suíno vivo - Chapecó-SC (R\$/@ de 18,75kg)**



Fonte: CMA

**Preços médios mensais de Trigo em grãos - Cascavel - PR  
(R\$/tonelada)**

Preço Mínimo: 676,17



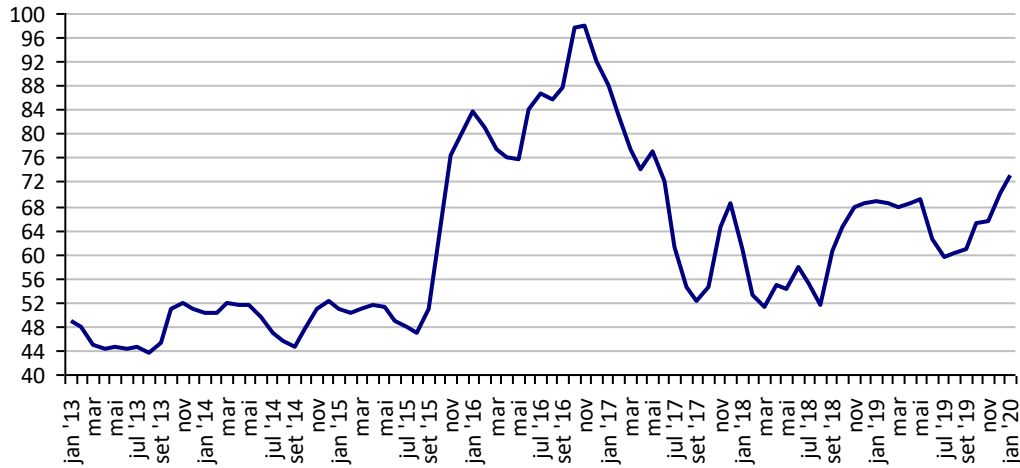
Fonte: CMA

## PREÇOS AGROPECUÁRIOS - MERCADO INTERNO - CEPEA

PRODUTOS	UF/PRAÇA	UNIDADE	COTAÇÕES		VARIAÇÕES					
			10/01/2020	09/01/2020	DIÁRIA %	07 DIAS %	30 DIAS %	06 MESES %	12 MESES %	24 MESES %
Açúcar Cristal	SP	R\$/50Kg	72,2	72,2	-0,5	-1,9	4,6	19,2	5,4	12,2
Algodão Pluma	SP	R\$/@	265,0	264,0	0,4	-1,4	-0,4	-0,2	-10,5	-4,0
Arroz Casca	RS	R\$/50Kg	48,6	48,4	0,4	1,1	1,5	12,5	21,8	31,3
Boi Gordo	SP	R\$/@	196,3	198,4	-1,1	-0,2	-5,4	27,0	31,7	32,0
Café Arábica	SP	R\$/60Kg	502,6	498,6	0,8	-5,9	-10,6	16,8	22,6	12,1
Café Robusta	ES	R\$/60Kg	301,3	302,5	-0,4	-0,7	-3,7	7,6	-1,3	-13,6
Laranja Pêra	SP	R\$/cx40,8kg	29,4	31,2	-5,7	-5,2	-0,1	71,0	-1,2	54,7
Leite	MG	R\$/Litro	1,5	1,5	0,0	0,0	0,0	-3,2	7,2	31,0
Milho Grão	Campinas - SP	R\$/60Kg	51,6	51,5	0,1	5,4	7,1	38,6	32,5	57,6
Soja Grão	Paranaguá - PR	R\$/60Kg	88,1	88,2	-0,1	-1,0	-1,0	11,4	15,9	22,3
Trigo Grão	PR	R\$/t	884,2	884,6	0,0	0,8	1,1	1,4	1,6	33,0

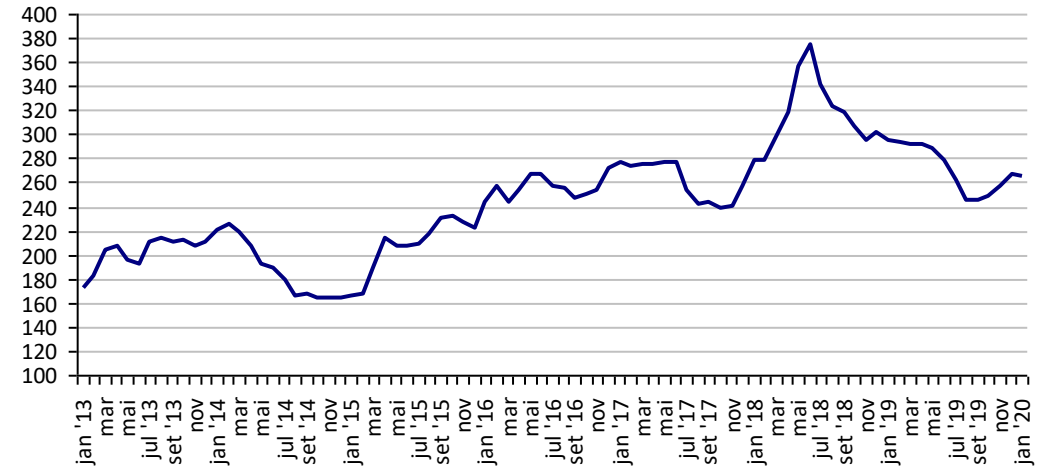
Fonte: CEPEA

**Açúcar Cristal - SP (R\$/50Kg)**



Fonte: CEPEA

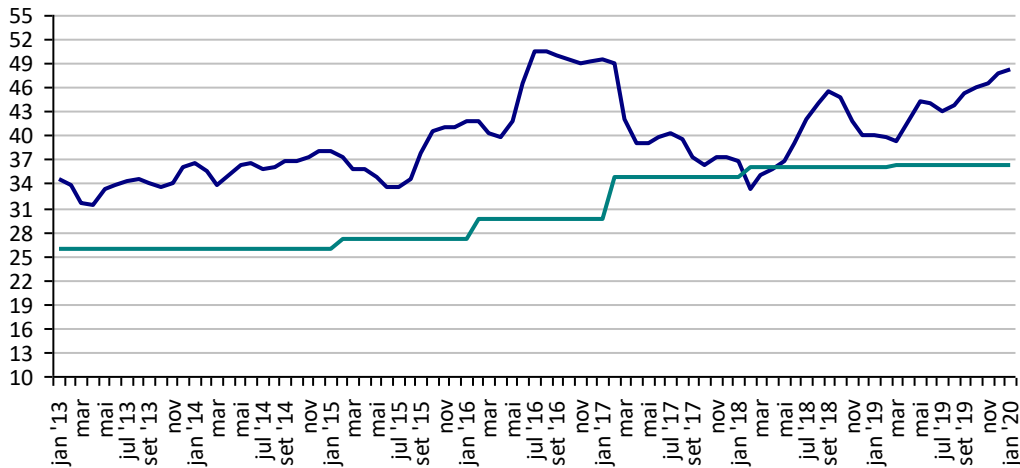
**Algodão em Pluma - SP (R\$/@)**



Fonte: CEPEA

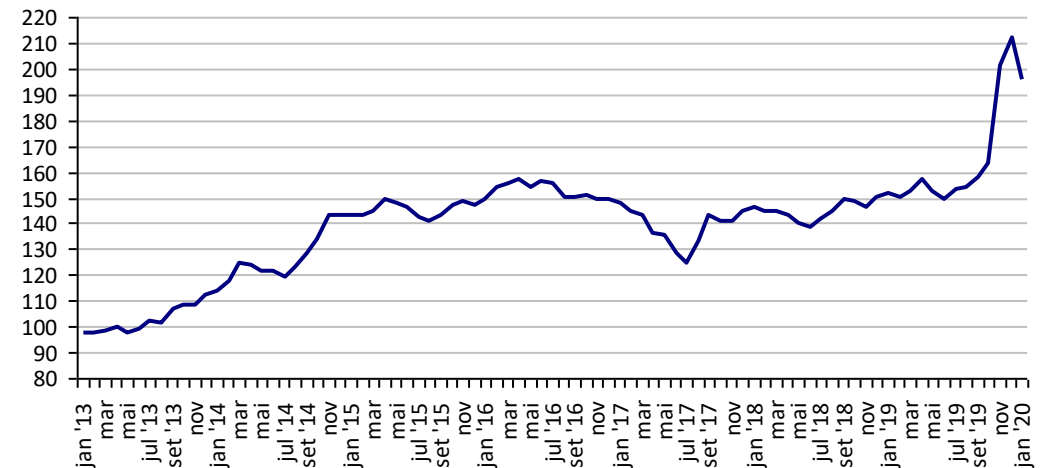
**Arroz em Casca -RS (R\$/50Kg)**

Preço Mínimo: 36,44



Fonte: CEPEA

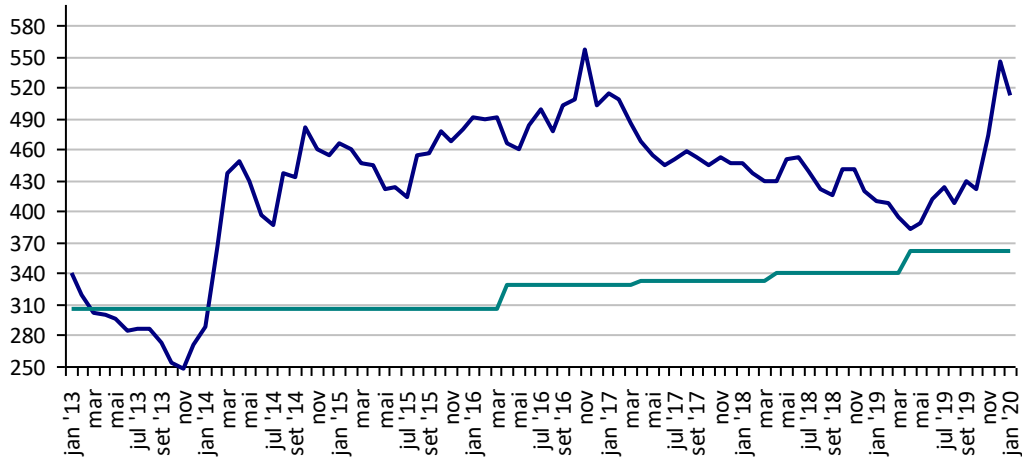
**Boi Gordo - SP (R\$/@)**



Fonte: CEPEA

**Café Arábica - SP (R\$/60Kg)**

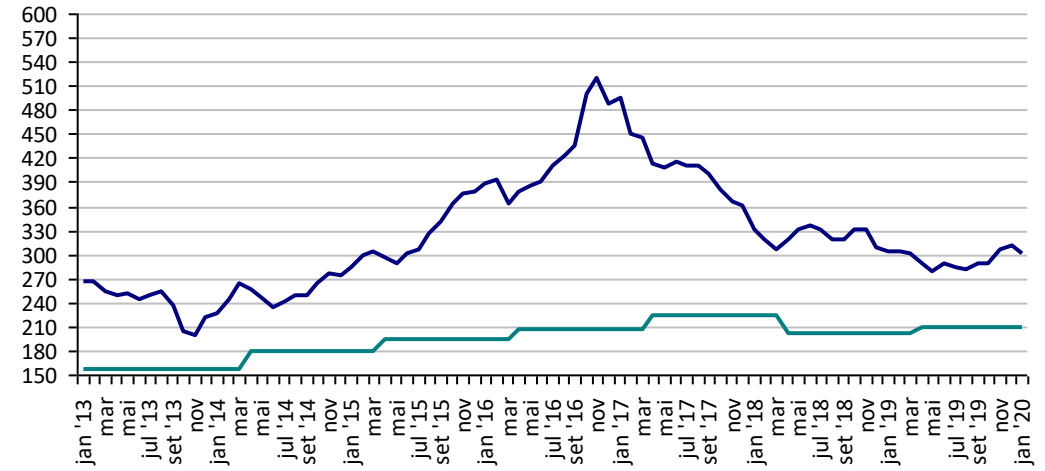
Preço Mínimo: 362,53



Fonte: CEPEA

**Café Robusta - ES (R\$/60Kg)**

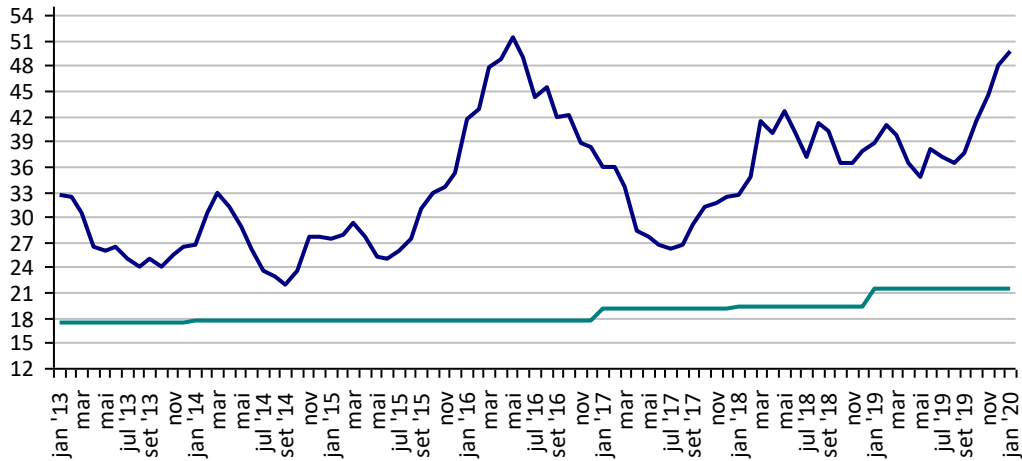
Preço Mínimo: 210,13



Fonte: CEPEA

**Milho Campinas - SP (R\$/60Kg)**

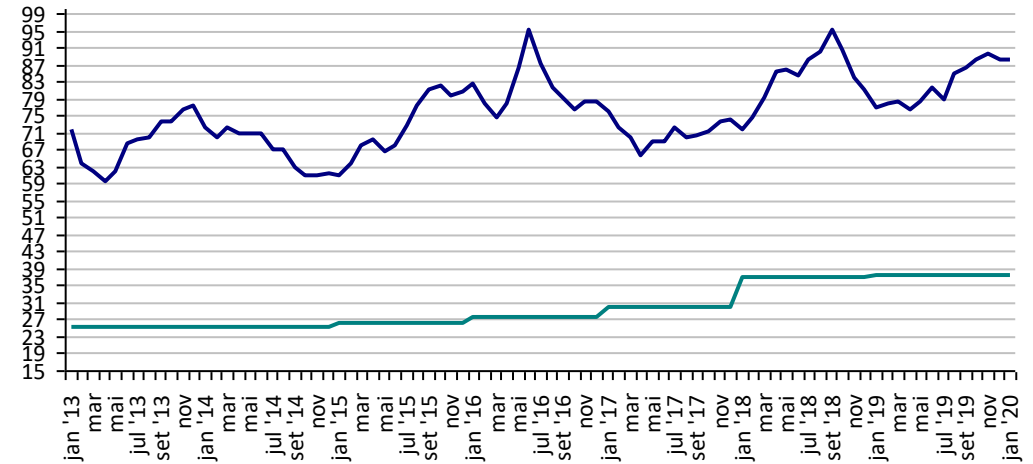
Preço Mínimo: 21,62



Fonte: CEPEA

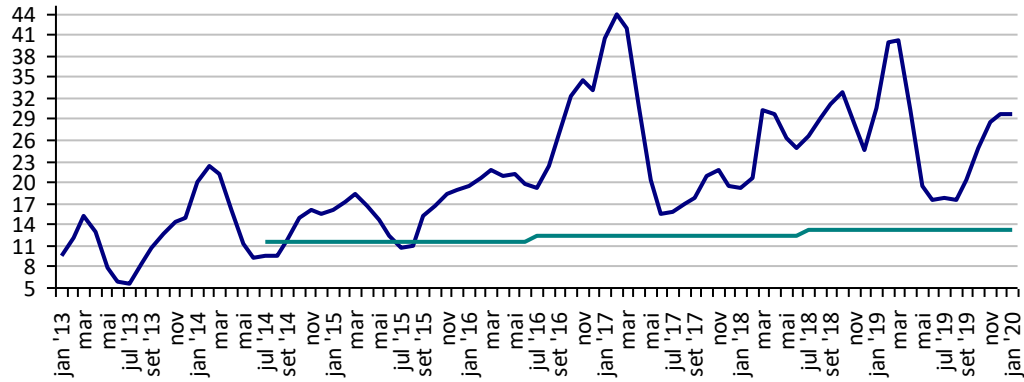
**Soja Paranaguá - PR (R\$/60Kg)**

Preço Mínimo: 37,71



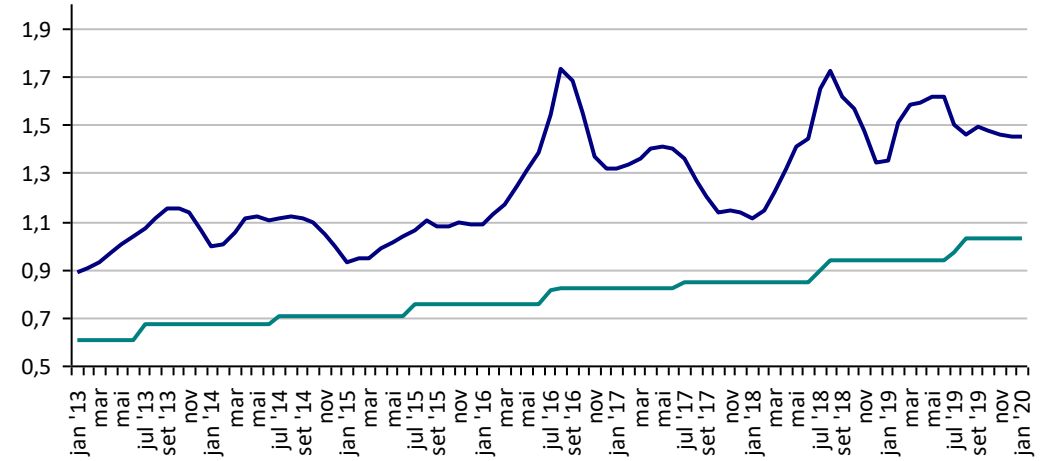
Fonte: CEPEA

**Preços Médios Mensais de Laranja Pêra - Arvore – Mercado – Bebedouro-SP (R\$/cx 40,8kg) Preço Mínimo: 13,2**



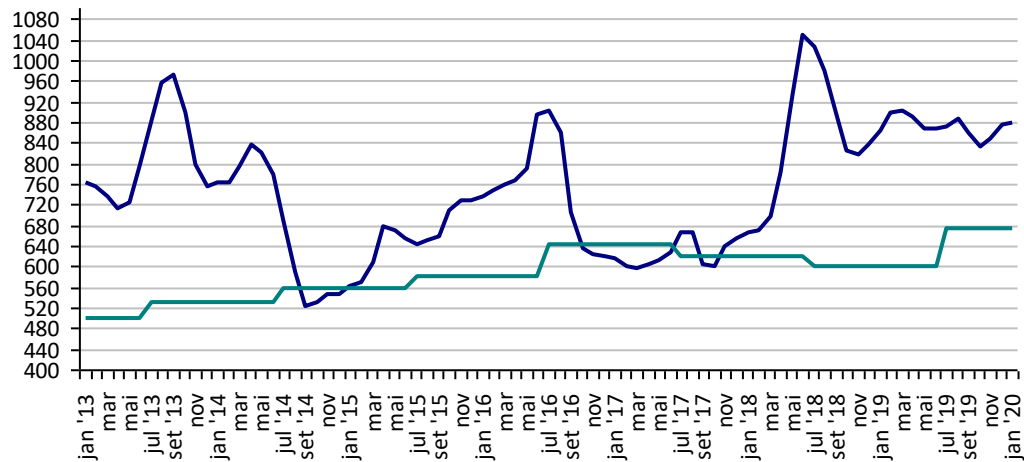
Fonte: CEPEA

**Leite - MG (R\$/Litro) Preço Mínimo: 1,03**



Fonte: CEPEA

**Trigo - PR (R\$/t) Preço Mínimo: 676,17**



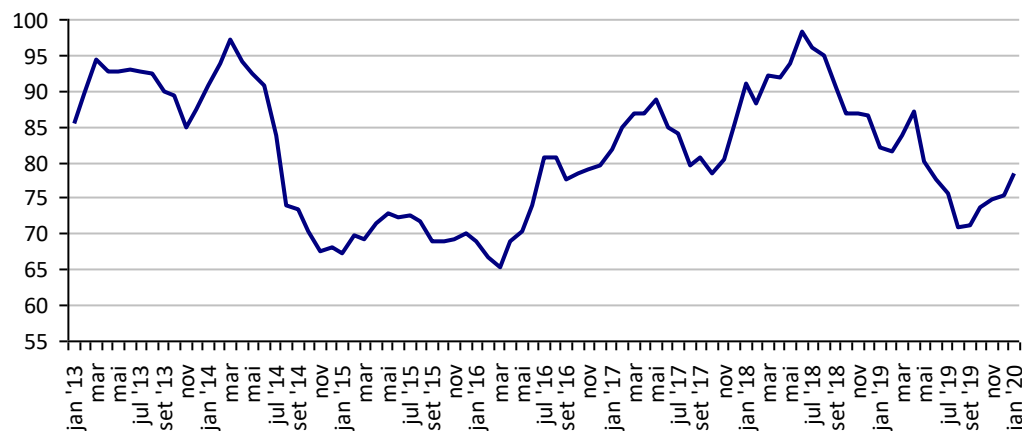
Fonte: CEPEA



## PREÇOS AGROPECUÁRIOS - MERCADO EXTERNO

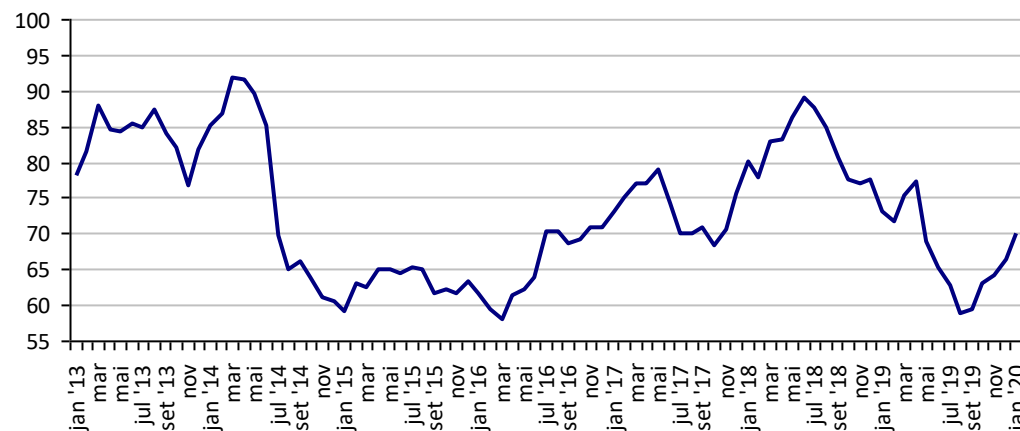
PRODUTOS	UF/PRAÇA	UNIDADE	COTAÇÕES		VARIAÇÕES					
			10/01/2020	09/01/2020	DIÁRIA %	07 DIAS %	30 DIAS %	06 MESES %	12 MESES %	24 MESES %
Algodão Pluma	New York	US\$/Lb	71,3	70,7	0,9	3,0	8,2	11,9	-2,1	-10,5
Algodão Pluma	Liverpool A	US\$/Lb	78,5	78,5	0,0	0,2	4,9	6,0	-3,1	-11,6
Arroz Casca	Bangkok	US\$/t	461,0	461,0	0,0	-0,4	4,8	7,7	6,7	4,5
Café	New York	US\$/Lb	118,9	117,3	1,4	-5,9	-11,1	9,3	14,1	-4,0
Café	Londres	US\$/t	1.316,0	1.312,0	0,3	-4,0	-7,8	-6,1	-14,5	-24,6
Milho	Chicago	US\$/bs	3,9	3,8	0,7	-0,2	7,8	-12,5	2,5	10,5
Soja	Chicago	US\$/bs	9,4	9,3	0,1	0,5	4,6	3,7	4,4	-1,3
Trigo	Argentina	US\$/t	205,0	205,0	0,0	0,0	2,5	-14,6	-8,5	13,9
Trigo	Kansas	US\$/t	181,8	180,1	0,9	4,2	18,9	10,2	-0,8	12,3

**Preços médios mensais de Algodão em pluma - Liverpool A  
(US\$ cents/Libra)**



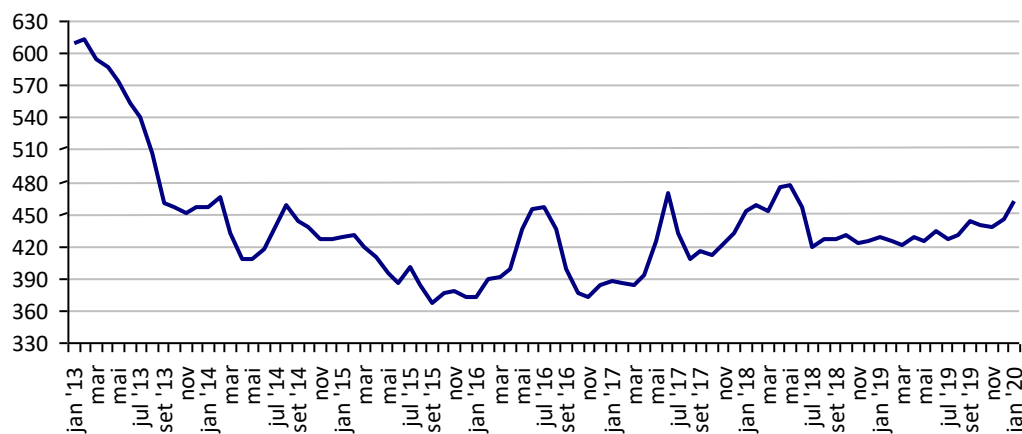
Fonte: Liverpool

**Preços médios mensais de Algodão em pluma - NY  
(US\$ cents/£)**



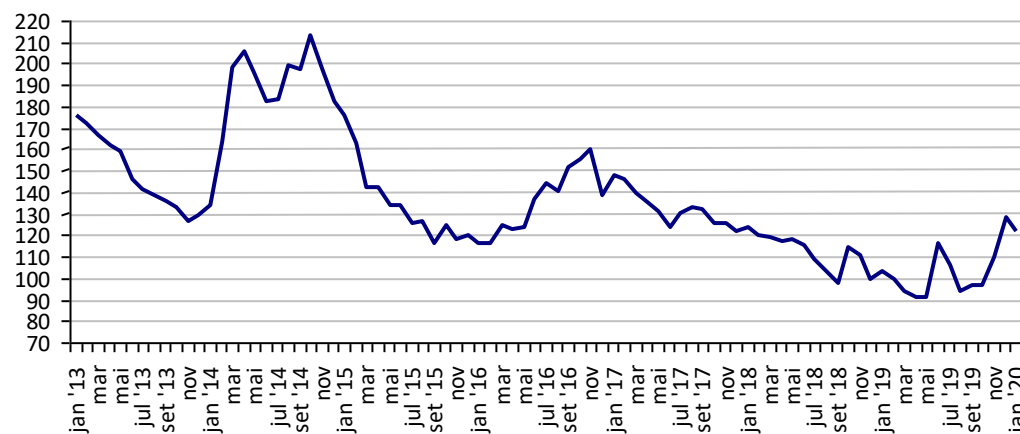
Fonte: Bolsa de Nava Iorque

**Preços médios mensais de Arroz 100% inteiro - Bangkok  
(US\$/Tonelada)**



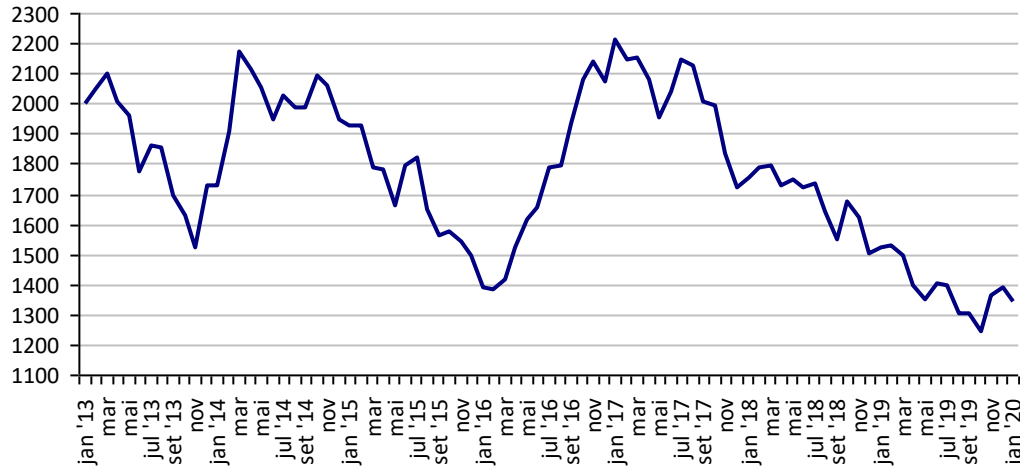
Fonte: Bolsa de Bangkok

**Preços médios mensais de Café Arábica - Nova Iorque - 1ª entrega  
(US\$/libra-peso)**



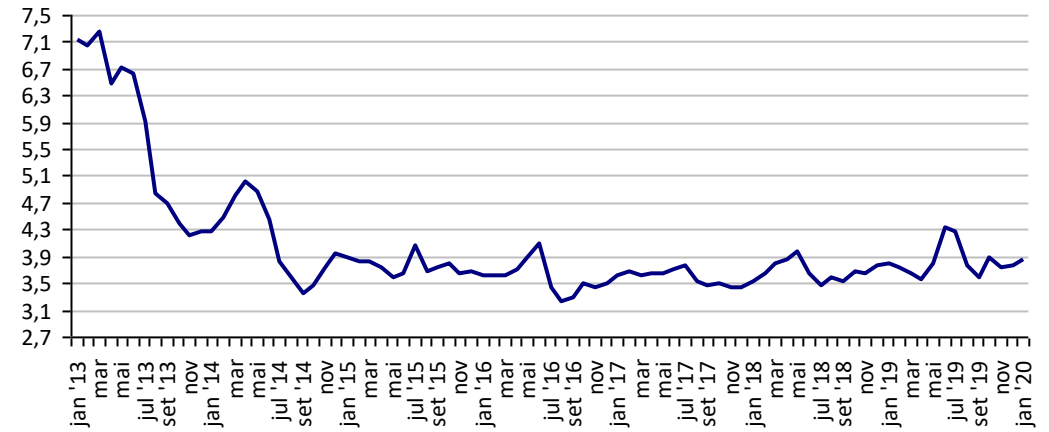
Fonte: Bolsa de Nova Iorque

**Preços médios mensais de Café Robusta - Londres (US\$/t)**



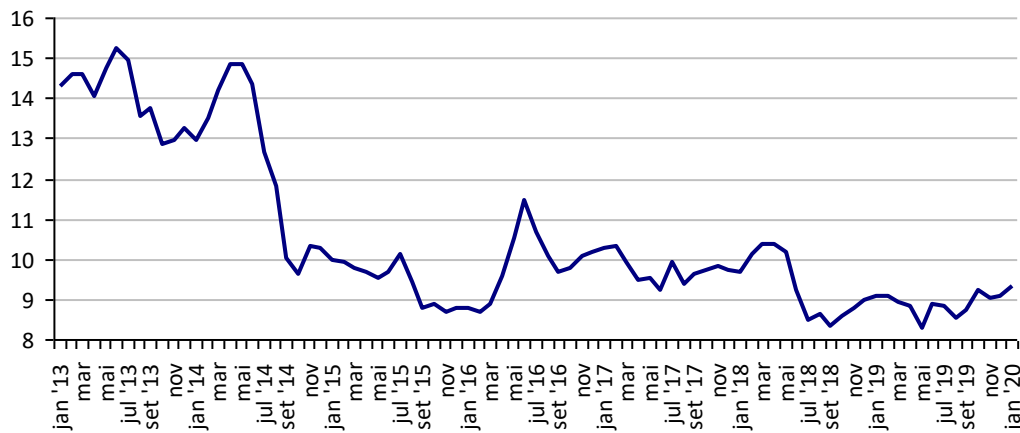
Fonte: ICE Futures Europe

**Preços médios mensais de Milho - Chicago - 1ª entrega (US\$/bushell)**



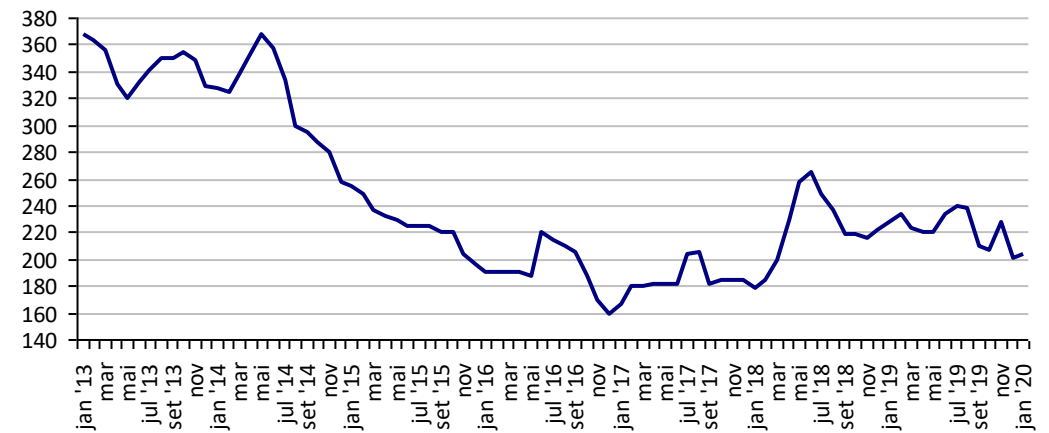
Fonte: CBOT

**Preços médios mensais de Soja em grãos - Chicago - 1ª entrega (US\$/bushell)**



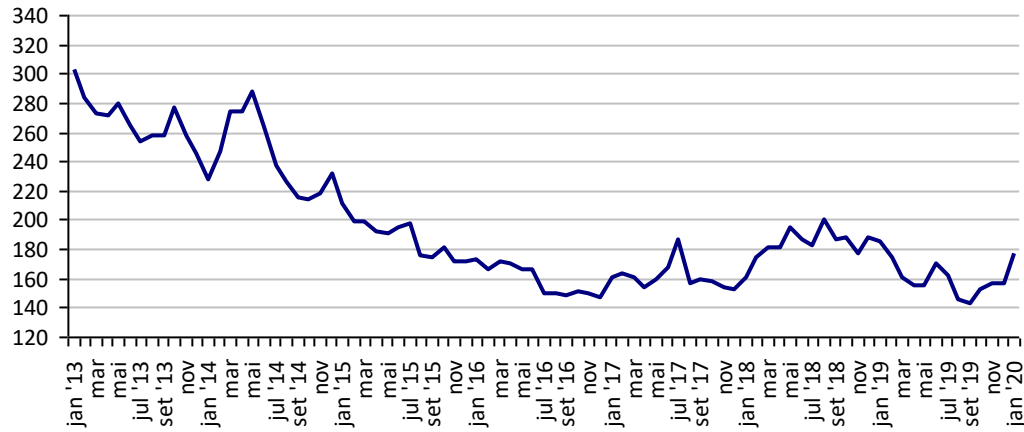
Fonte: CBOT

**Preços médios mensais de Trigo em grãos - Argentina (US\$/t)**



Fonte: CMA

### Preços médios mensais de Trigo em grãos HRW - Kansas (US\$/t)



Fonte: Bolsa de Kansas

## PREÇOS AGROPECUÁRIOS - COTAÇÕES PRINCIPAIS MOEDAS

PRODUTOS	UF/PRAÇA	UNIDADE	COTAÇÕES		VARIAÇÕES					
			10/01/2020	09/01/2020	DIÁRIA %	07 DIAS %	30 DIAS %	06 MESES %	12 MESES %	24 MESES %
Taxa de cambio (R\$)	Brasil	US\$	4,07	4,07	0,00	0,06	-0,10	0,88	1,05	2,55
	Brasil	Peso Argentina	0,07	0,07	0,29	0,84	-0,68	-23,59	-30,75	-60,46
	Brasil	Libra Esterlina	5,32	5,32	0,10	0,46	-1,86	13,43	13,15	21,31
	Brasil	Euro	4,53	4,52	0,10	0,09	-0,74	7,35	6,56	16,38
Índice de Commodities Agrícola - (IC-Br)			220,39	220,39	0,00	0,00	1,72	17,28	12,62	28,22

Fonte: Banco Central do Brasil

