

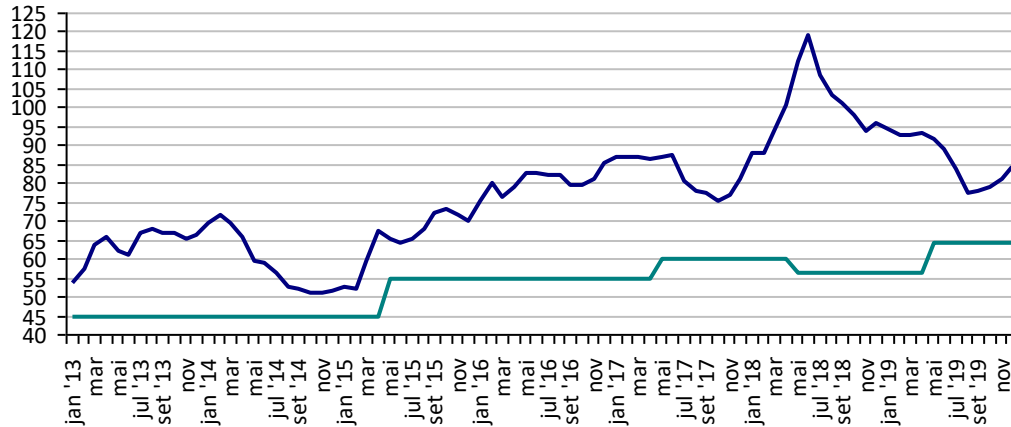
PREÇOS AGROPECUÁRIOS - MERCADO INTERNO - CMA

PRODUTOS	UF/PRAÇA	UNIDADE	COTAÇÕES		VARIAÇÕES					
			20/12/2019	19/12/2019	DIÁRIA %	07 DIAS %	30 DIAS %	06 MESES %	12 MESES %	24 MESES %
Algodão Pluma	Rondonópolis-MT	R\$/@	85,4	85,7	-0,4	0,8	5,0	-2,6	-12,4	1,9
Arroz Casca	Cachoeira do Sul-RS	R\$/50Kg	47,3	47,3	0,1	0,3	3,4	9,6	19,1	27,1
Boi Gordo	Barra do Garça-MT	R\$/@	181,0	181,0	0,0	-1,6	3,4	27,5	31,2	35,1
Feijão Cores	Apucarana-PR	R\$/60Kg	245,0	245,0	0,0	0,0	-5,8	63,3	172,2	145,0
Frango	SC	R\$/Kg	2,5	2,5	0,0	0,0	0,0	-0,4	-2,4	-4,2
Milho	Cascavel-PR	R\$/60Kg	43,0	43,0	0,0	2,4	7,5	30,3	30,3	53,6
Soja	Cascavel-PR	R\$/60Kg	84,0	84,0	0,0	0,6	-1,8	10,5	15,1	21,7
Suino	Chapecó-SC	R\$/@18,75kg		80,6						
Trigo	Cascavel-PR	R\$/t	900,0	900,0	0,0	0,0	1,1	0,0	2,3	34,3

Fonte: CMA

Preços médios mensais de Algodão em pluma - Rondonópolis-MT
(R\$/@)

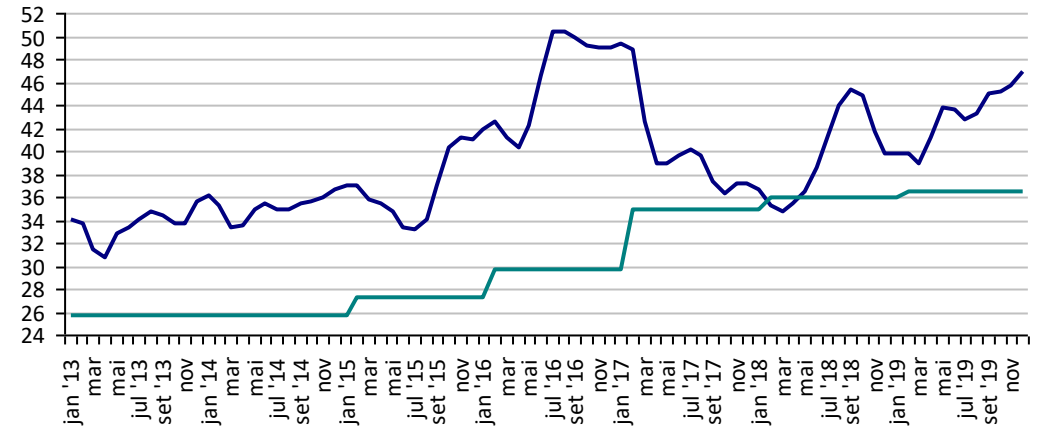
Preço Mínimo: 64,42



Fonte: CMA

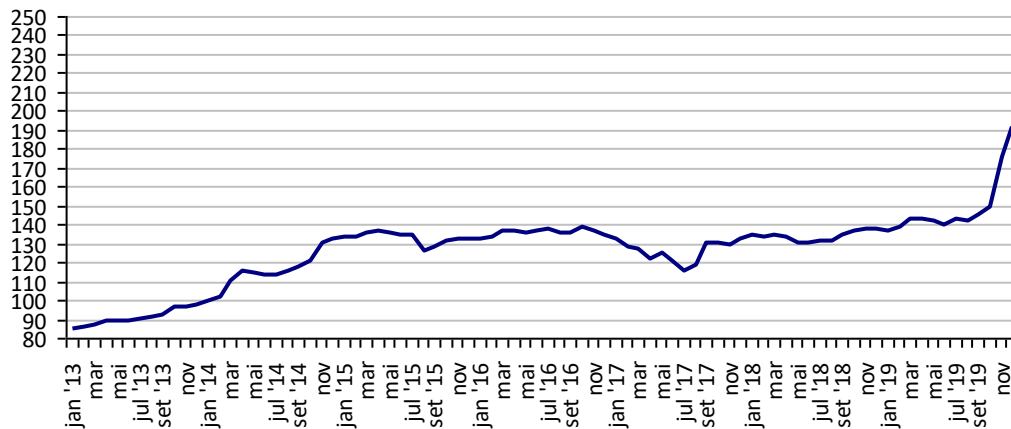
Preços médios mensais de Arroz em casca - Cachoeira do Sul-RS
(R\$/50kg)

Preço Mínimo: 36,44



Fonte: CMA

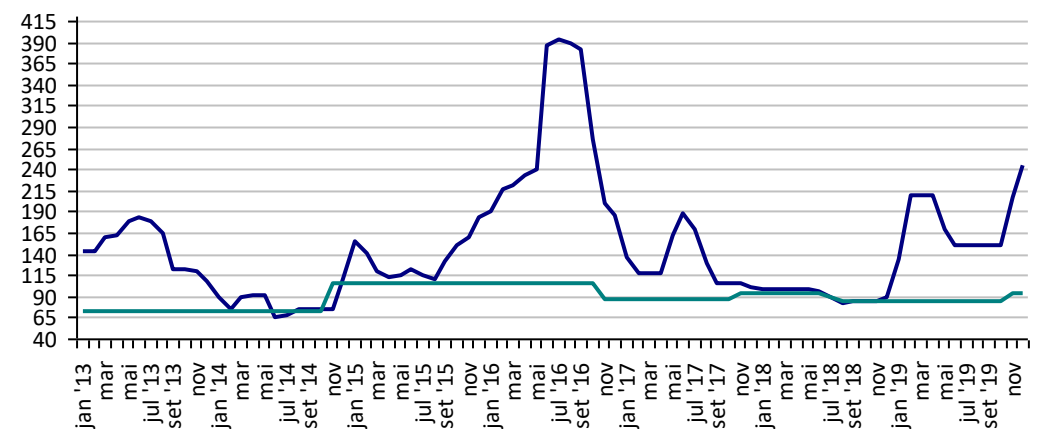
Preços médios mensais de Boi gordo - Barra do Garça-MT
(R\$/@)



Fonte: CMA

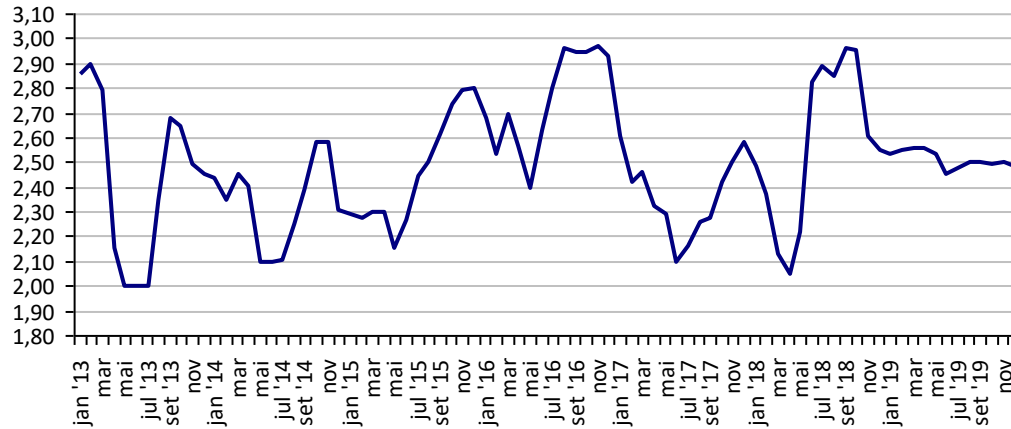
Preços médios mensais de Feijão cores - Apucarana - PR
(R\$/60kg)

Preço Mínimo: 94,2



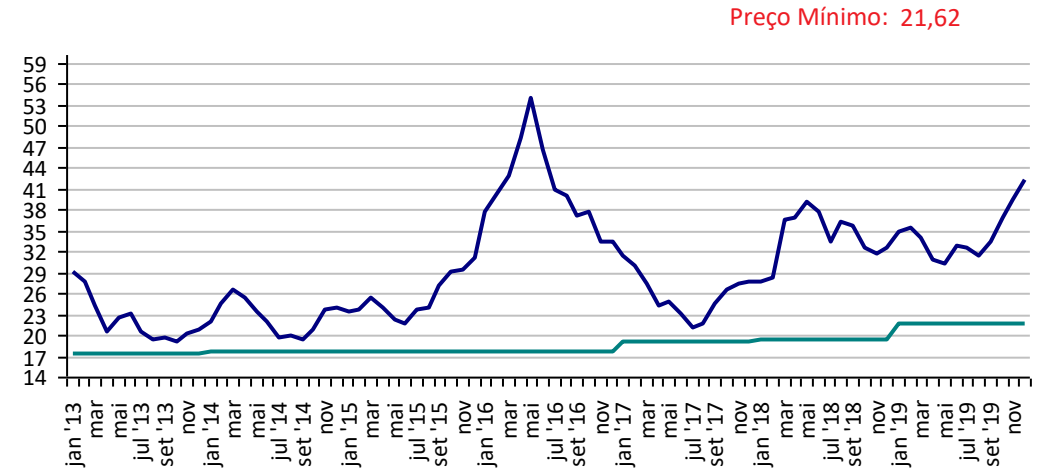
Fonte: CMA

Preços médios mensais de Frango vivo - Santa Catarina (R\$/kg)



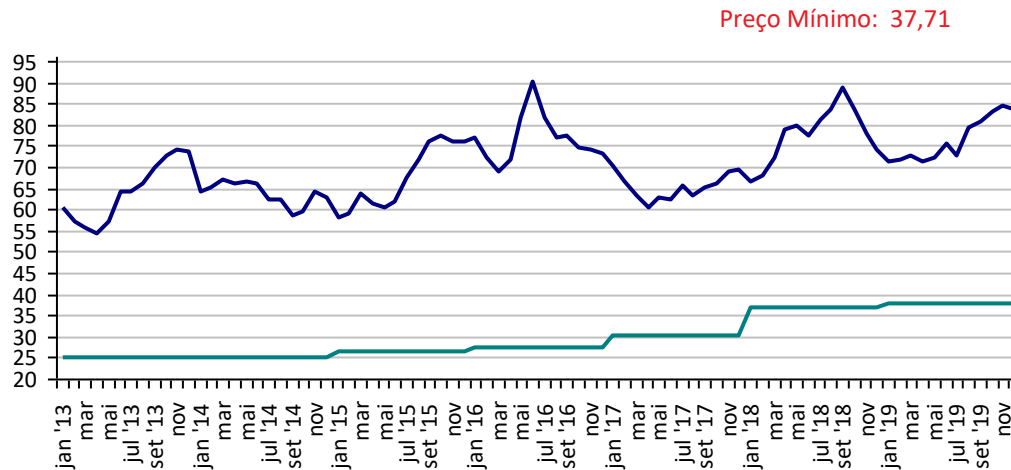
Fonte: CMA

Preços médios mensais de Milho em grãos - Cascavel-PR (R\$/60kg)



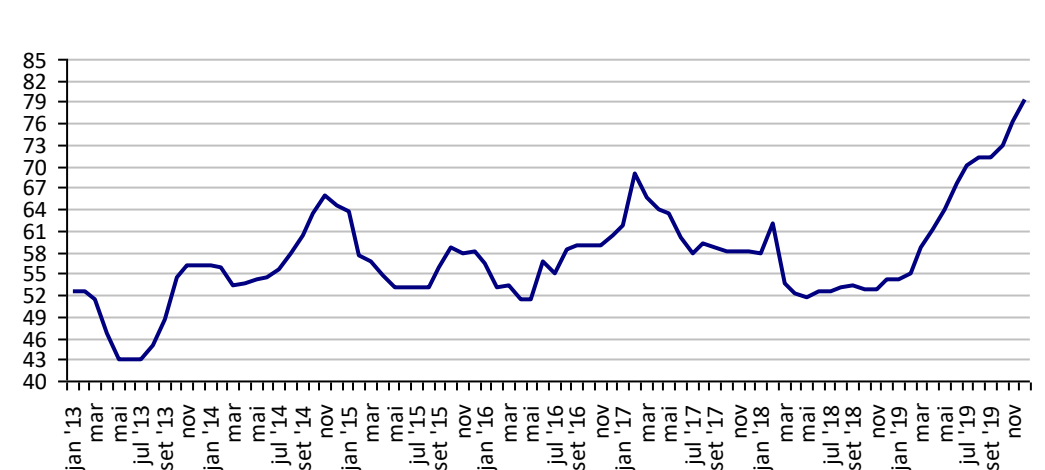
Fonte: CMA

Preços médios mensais de Soja em grãos - Cascavel-PR (R\$/60kg)



Fonte: CMA

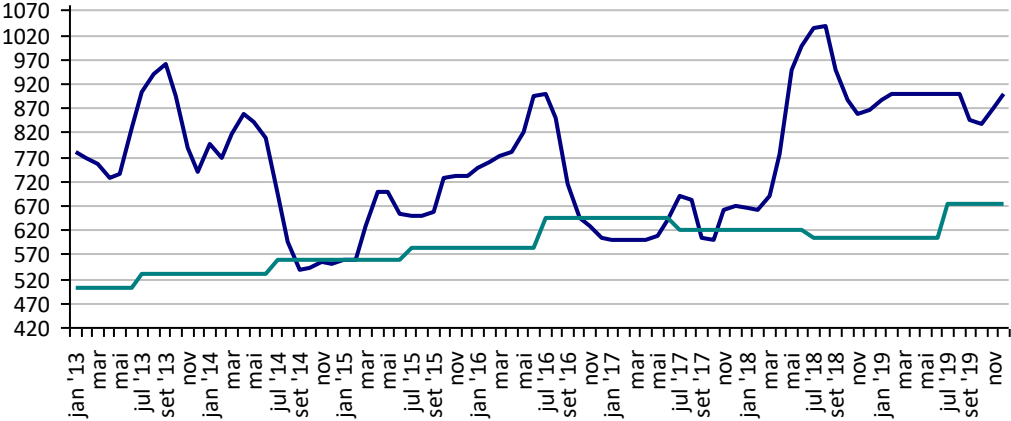
Preços médios mensais de Suíno vivo - Chapecó-SC (R\$/@ de 18,75kg)



Fonte: CMA

Preços médios mensais de Trigo em grãos - Cascavel - PR
(R\$/tonelada)

Preço Mínimo: 676,17



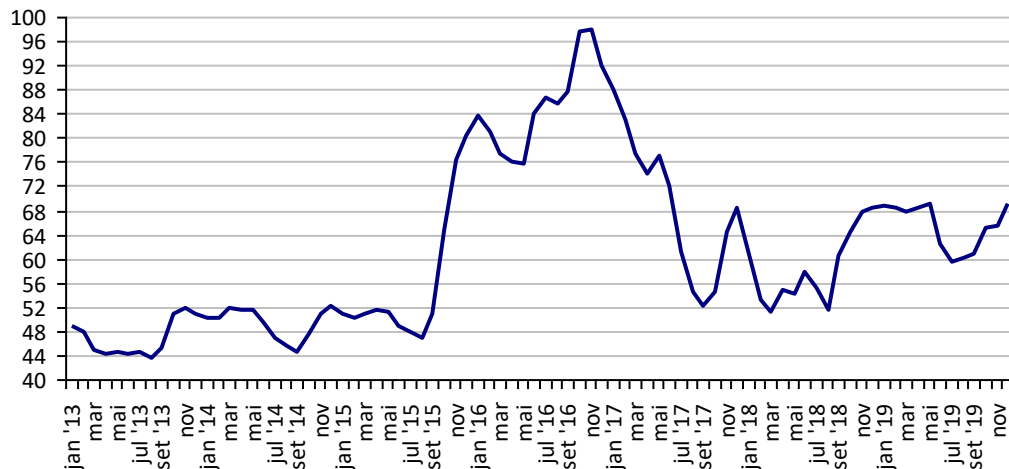
Fonte: CMA

PREÇOS AGROPECUÁRIOS - MERCADO INTERNO - CEPEA

PRODUTOS	UF/PRAÇA	UNIDADE	COTAÇÕES		VARIAÇÕES					
			20/12/2019	19/12/2019	DIÁRIA %	07 DIAS %	30 DIAS %	06 MESES %	12 MESES %	24 MESES %
Açúcar Cristal	SP	R\$/50Kg	72,3	72,3	0,9	3,7	10,3	15,2	5,0	6,8
Algodão Pluma	SP	R\$/@	268,7	267,5	0,5	0,9	5,4	-2,4	-12,5	2,1
Arroz Casca	RS	R\$/50Kg	48,2	48,1	0,1	0,2	3,6	10,4	19,9	29,6
Boi Gordo	SP	R\$/@	201,8	204,3	-1,2	-6,9	-0,7	33,5	31,5	37,0
Café Arábica	SP	R\$/60Kg	543,3	541,2	0,4	-1,2	14,2	32,3	31,7	21,5
Café Robusta	ES	R\$/60Kg	306,9	307,6	-0,2	-2,2	0,4	7,2	1,8	-13,8
Laranja Pêra	SP	R\$/cx40,8kg	31,0	31,0	0,0	5,3	6,9	70,3	28,5	74,8
Leite	MG	R\$/Litro	1,5	1,5	0,0	0,0	0,0	-9,8	8,5	28,2
Milho Grão	Campinas - SP	R\$/60Kg	48,1	48,0	0,0	-0,6	9,0	24,7	23,7	44,4
Soja Grão	Paranaguá - PR	R\$/60Kg	87,3	87,2	0,0	-0,8	-3,7	7,1	8,9	19,0
Trigo Grão	PR	R\$/t	877,0	878,3	-0,1	0,2	1,2	1,6	4,5	35,7

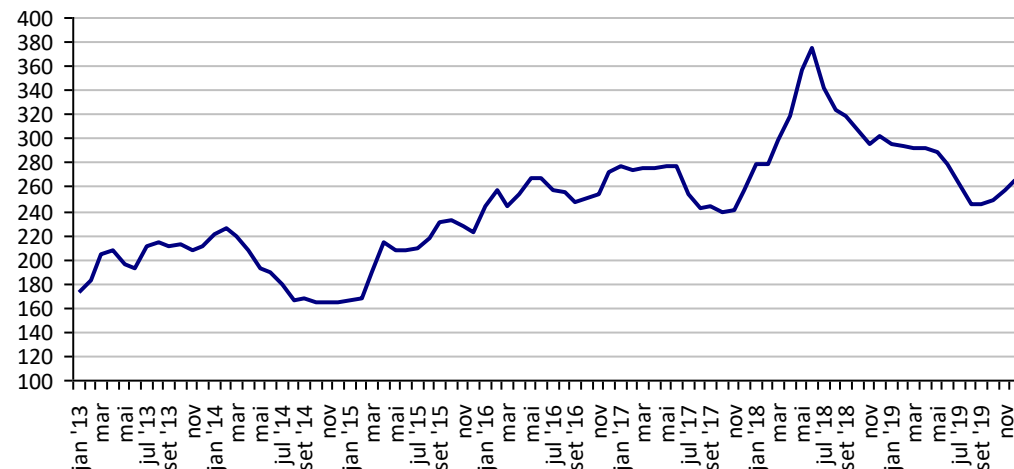
Fonte: CEPEA

Açúcar Cristal - SP (R\$/50Kg)



Fonte: CEPEA

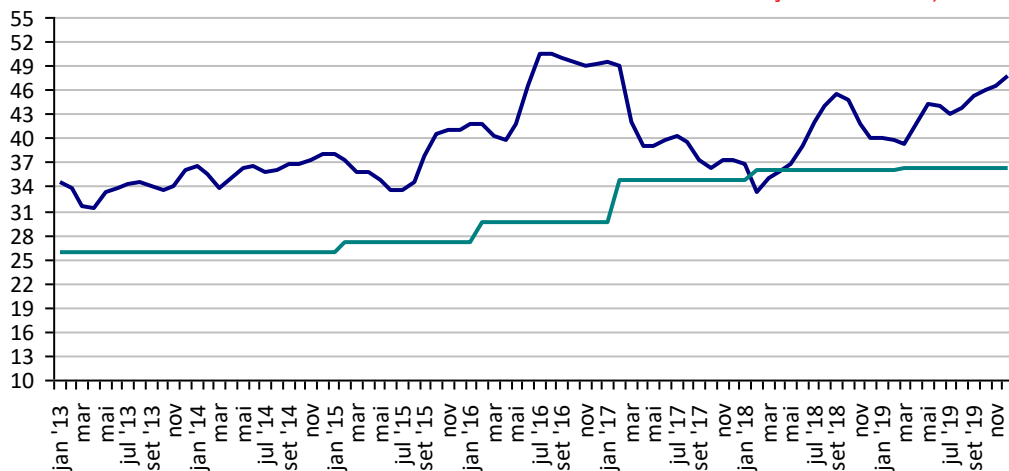
Algodão em Pluma - SP (R\$/@)



Fonte: CEPEA

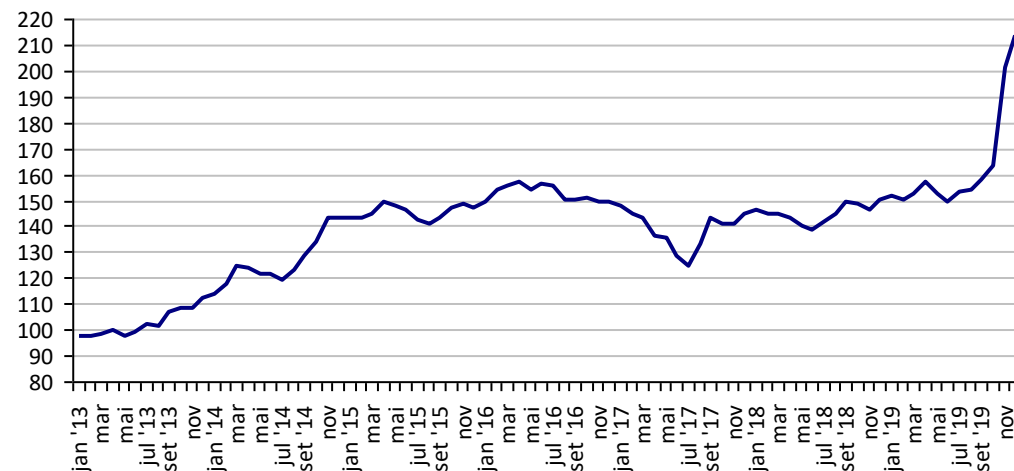
Arroz em Casca - RS (R\$/50Kg)

Preço Mínimo: 36,44



Fonte: CEPEA

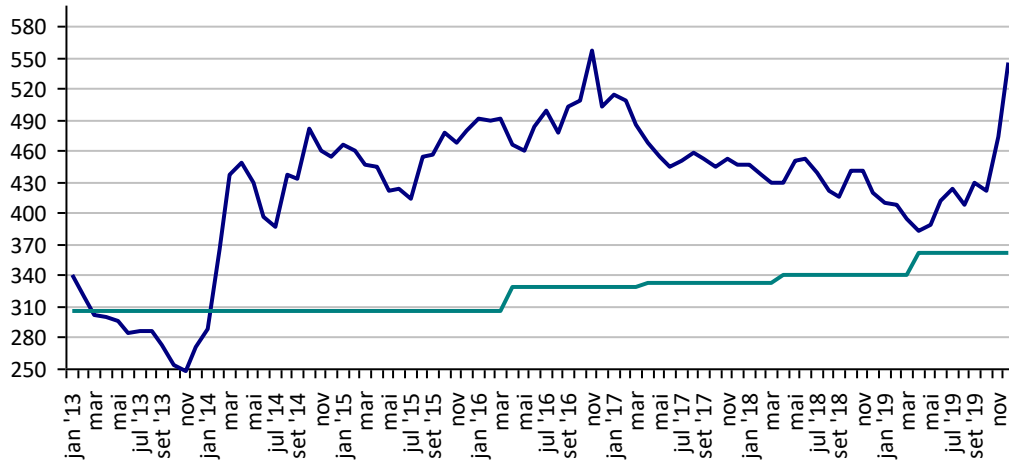
Boi Gordo - SP (R\$/@)



Fonte: CEPEA

Café Arábica - SP (R\$/60Kg)

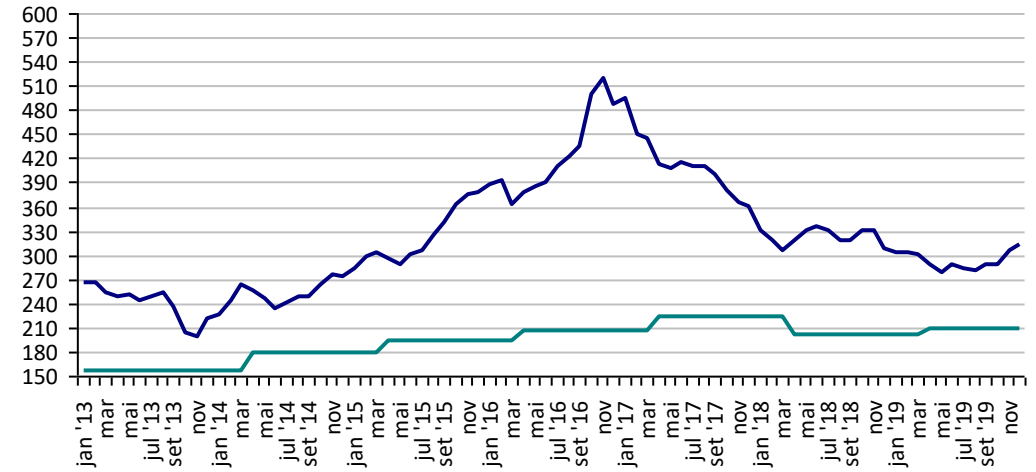
Preço Mínimo: 362,53



Fonte: CEPEA

Café Robusta -ES (R\$/60Kg)

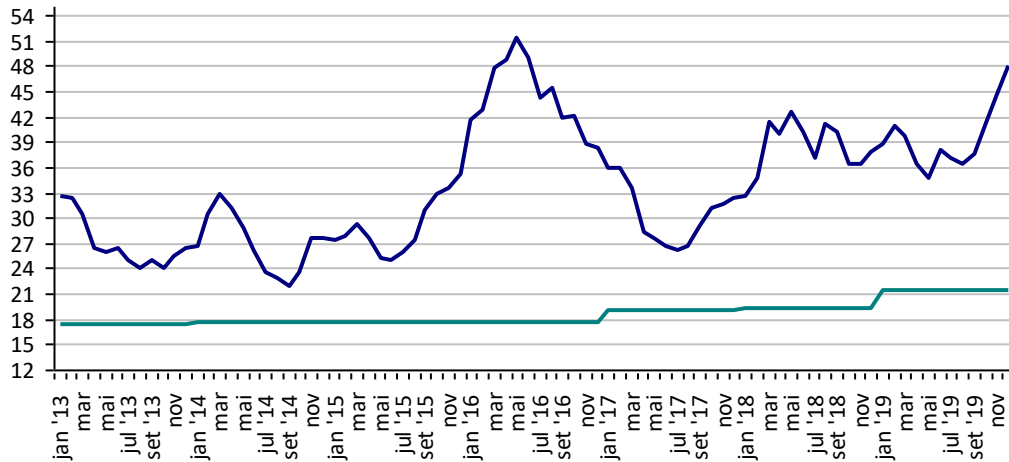
Preço Mínimo: 210,13



Fonte: CEPEA

Milho Campinas - SP (R\$/60Kg)

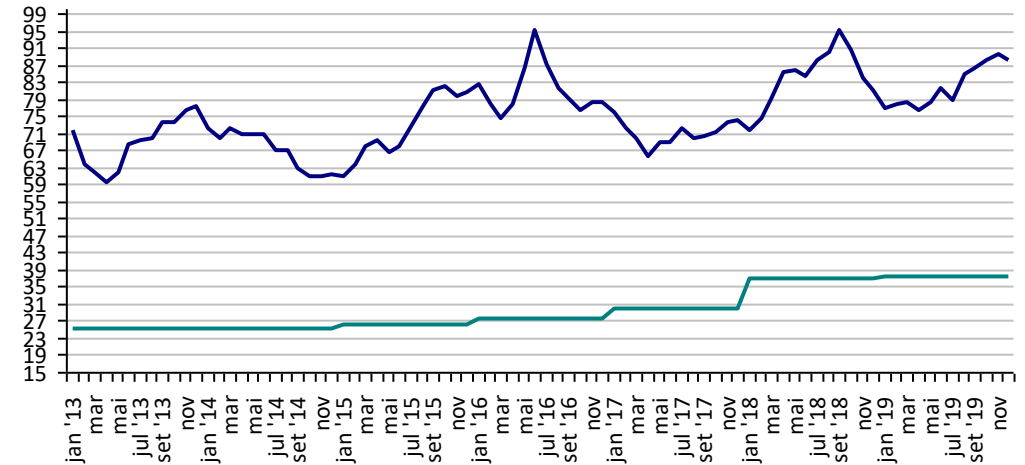
Preço Mínimo: 21,62



Fonte: CEPEA

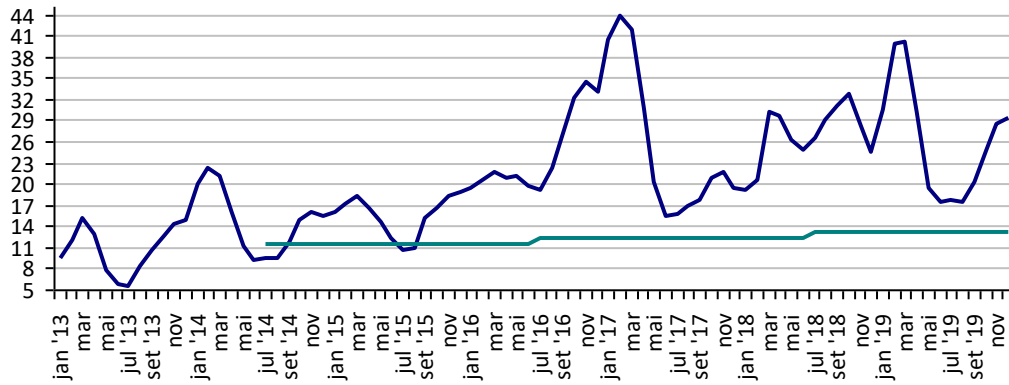
Soja Paranaguá - PR (R\$/60Kg)

Preço Mínimo: 37,71



Fonte: CEPEA

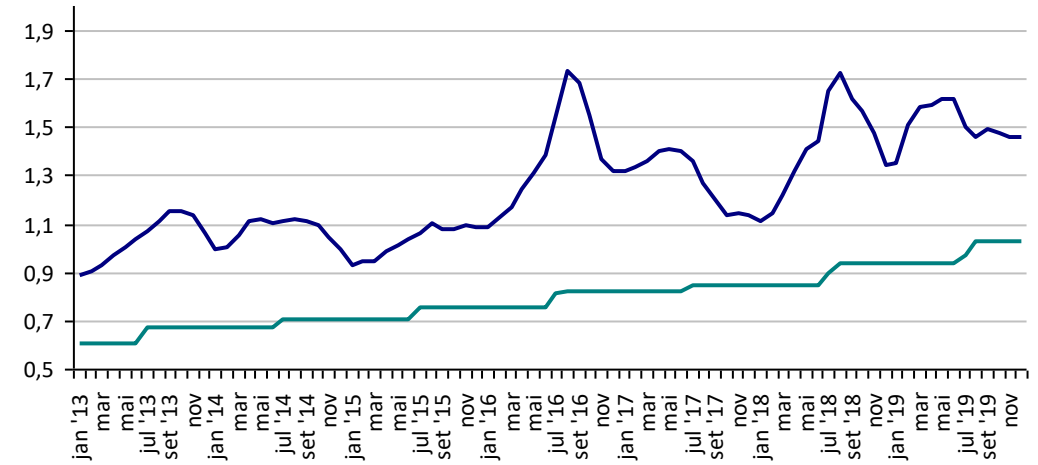
Preços Médios Mensais de Laranja Pêra - Arvore – Mercado – Bebedouro-SP (R\$/cx 40,8kg) Preço Mínimo: 13,2



Fonte: CEPEA

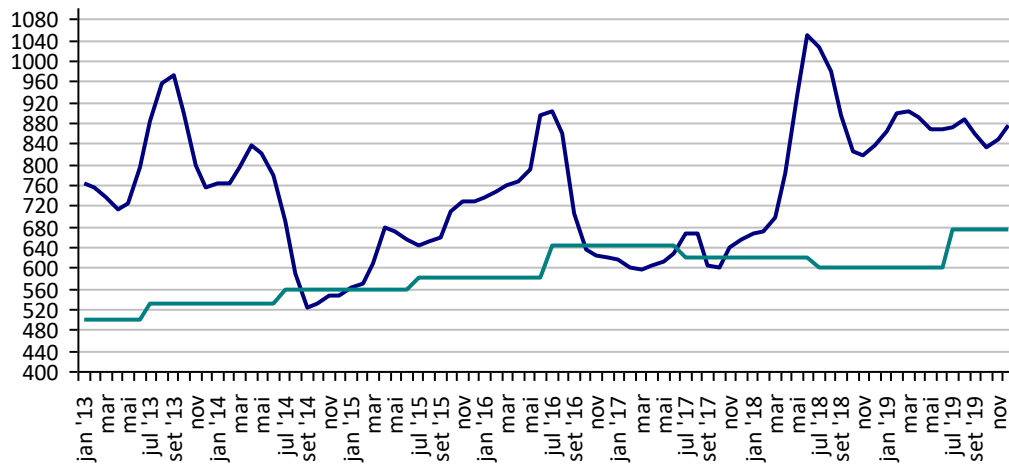
Leite - MG (R\$/Litro)

Preço Mínimo: 1,03



Fonte: CEPEA

Trigo - PR (R\$/t) Preço Mínimo: 676,17

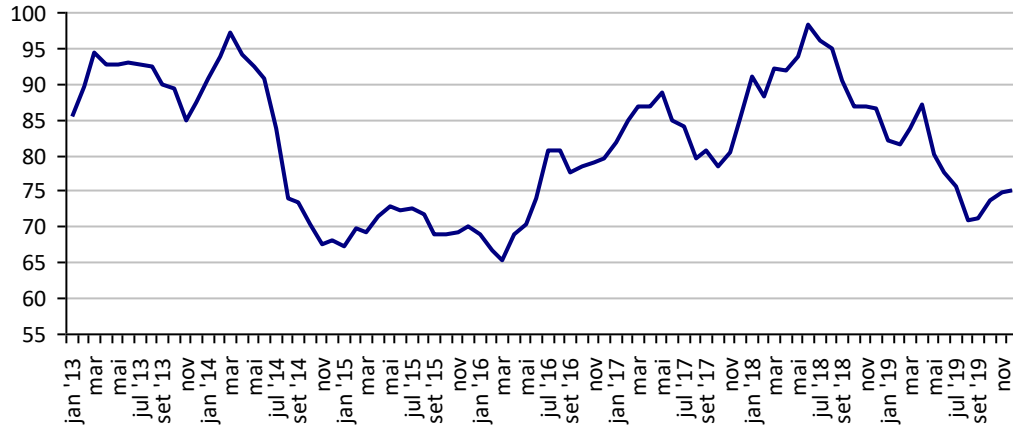


Fonte: CEPEA

PREÇOS AGROPECUÁRIOS - MERCADO EXTERNO

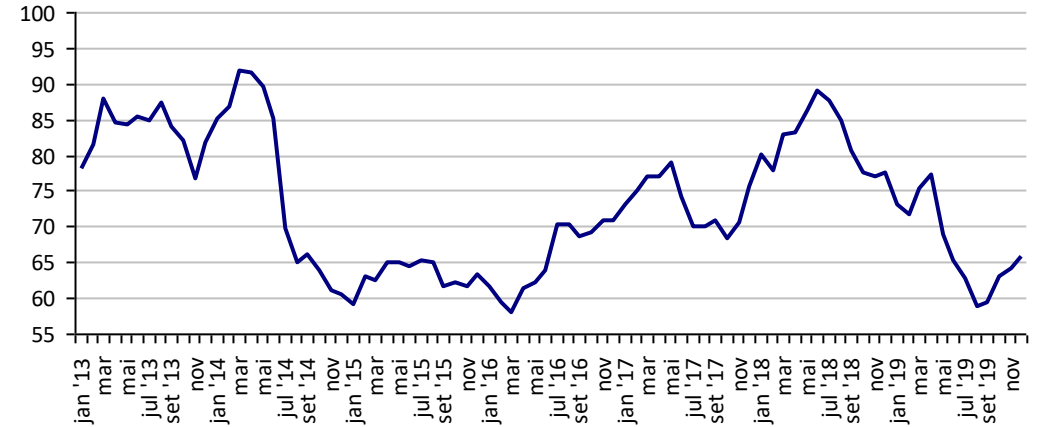
PRODUTOS	UF/PRAÇA	UNIDADE	COTAÇÕES		VARIACIONES					
			20/12/2019	19/12/2019	DIÁRIA %	07 DIAS %	30 DIAS %	06 MESES %	12 MESES %	24 MESES %
Algodão Pluma	New York	US\$/Lb	68,0	67,6	0,6	1,7	9,2	9,1	-9,4	-10,2
Algodão Pluma	Liverpool A	US\$/Lb	75,7	75,7	0,0	0,5	0,9	-1,5	-12,0	-11,9
Arroz Casca	Bangkok	US\$/t	440,0	440,0	0,0	0,0	0,5	-0,5	3,8	2,6
Café	New York	US\$/Lb	130,7	127,2	2,8	1,0	19,1	28,1	27,5	6,1
Café	Londres	US\$/t	1.374,0	1.367,0	0,5	-3,0	-0,6	-1,1	-8,0	-19,7
Milho	Chicago	US\$/bs	3,9	3,9	0,3	5,9	5,7	-13,2	3,3	11,0
Soja	Chicago	US\$/bs	9,3	9,2	0,4	2,3	2,6	2,1	3,9	-2,7
Trigo	Argentina	US\$/t	200,0	200,0	0,0	0,0	-13,0	-16,7	-13,0	8,1
Trigo	Kansas	US\$/t	157,1	157,1	0,0	0,0	0,4	-8,2	-16,1	1,2

**Preços médios mensais de Algodão em pluma - Liverpool A
(US\$ cents/Libra)**



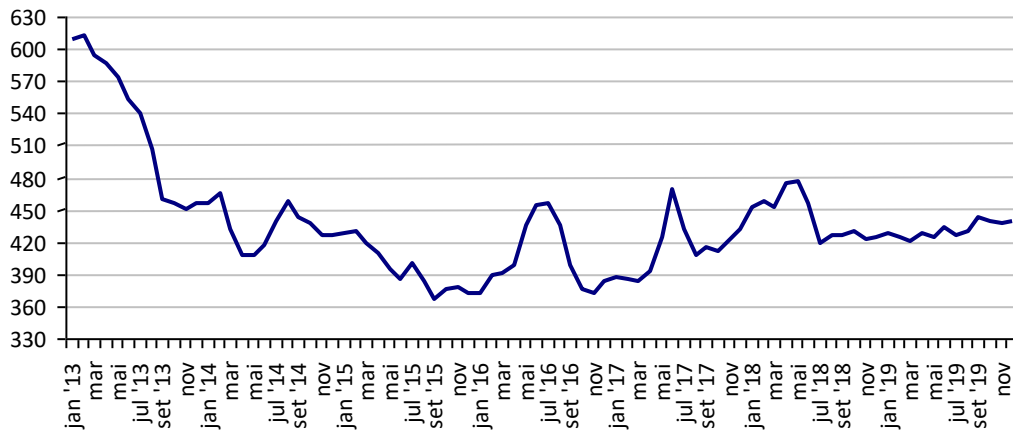
Fonte: Liverpool

**Preços médios mensais de Algodão em pluma - NY
(US\$ cents/£)**



Fonte: Bolsa de Nava Iorque

**Preços médios mensais de Arroz 100% inteiro - Bangkok
(US\$/Tonelada)**



Fonte: Bolsa de Bangkok

**Preços médios mensais de Café Arábica - Nova Iorque - 1ª entrega
(US\$/libra-peso)**



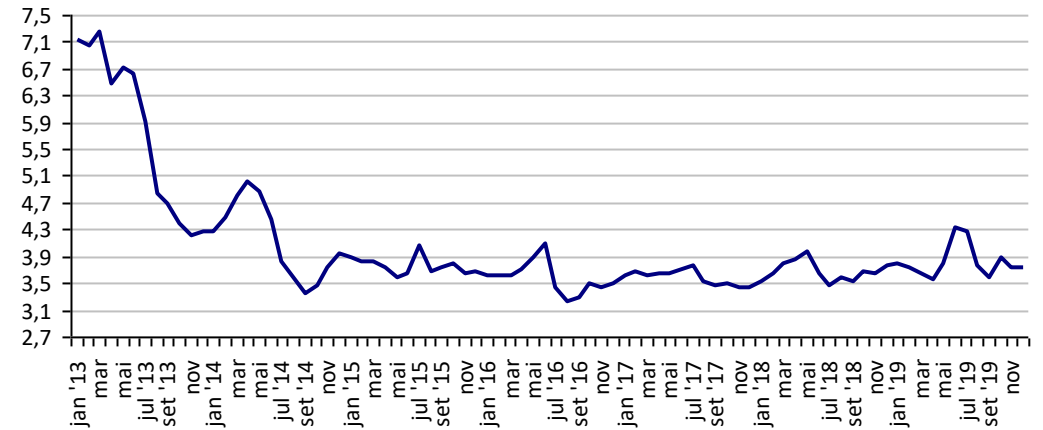
Fonte: Bolsa de Nova Iorque

Preços médios mensais de Café Robusta - Londres (US\$/t)



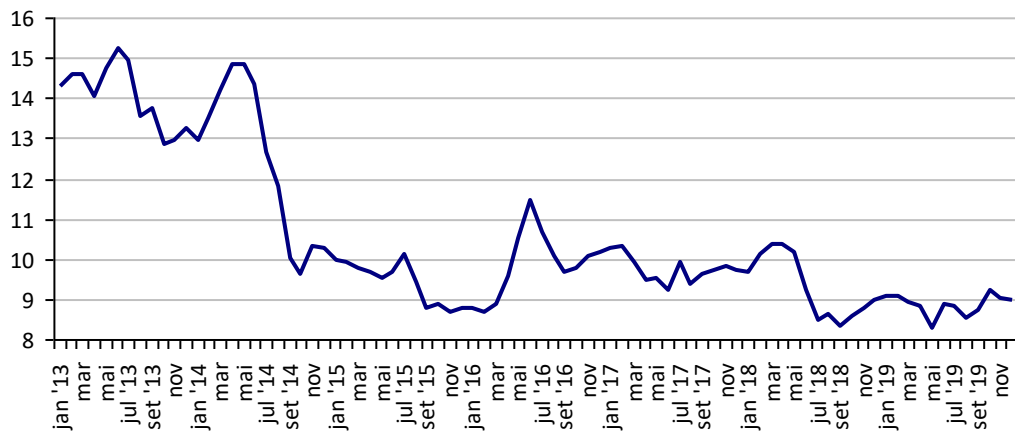
Fonte: ICE Futures Europe

Preços médios mensais de Milho - Chicago - 1ª entrega (US\$/bushell)



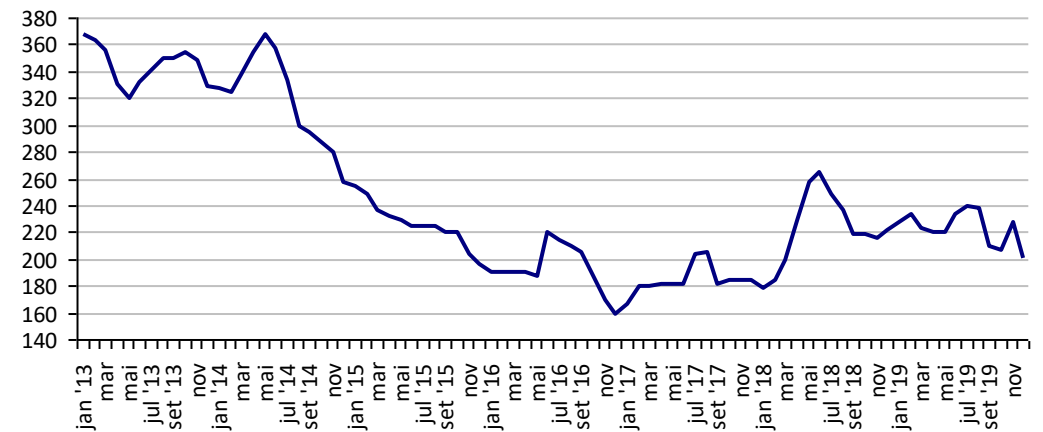
Fonte: CBOT

Preços médios mensais de Soja em grãos - Chicago - 1ª entrega (US\$/bushell)



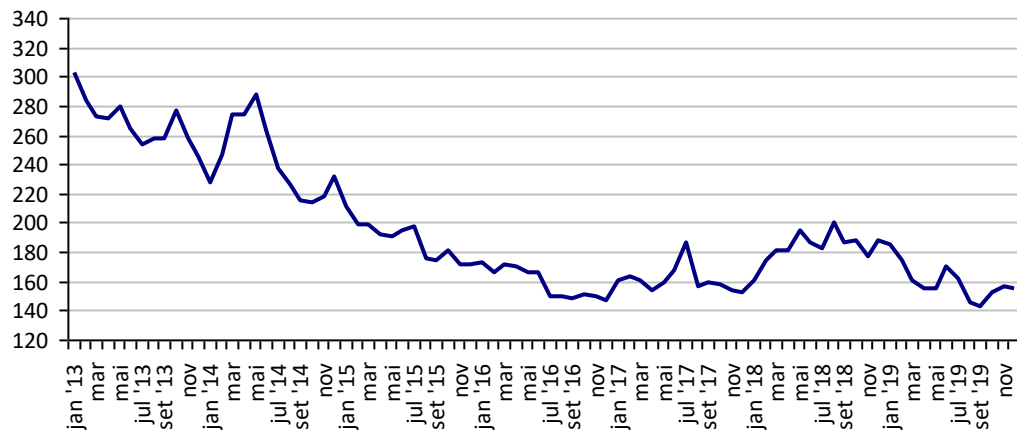
Fonte: CBOT

Preços médios mensais de Trigo em grãos - Argentina (US\$/t)



Fonte: CMA

Preços médios mensais de Trigo em grãos HRW - Kansas (US\$/t)



Fonte: Bolsa de Kansas

PREÇOS AGROPECUÁRIOS - COTAÇÕES PRINCIPAIS MOEDAS

PRODUTOS	UF/PRAÇA	UNIDADE	COTAÇÕES		VARIAÇÕES					
			20/12/2019	19/12/2019	DIÁRIA %	07 DIAS %	30 DIAS %	06 MESES %	12 MESES %	24 MESES %
Taxa de cambio (R\$)	Brasil	US\$	4,08	4,06	0,04	-0,04	-0,30	0,67	0,61	2,39
	Brasil	Peso Argentina	0,07	0,07	0,34	-0,38	-3,13	-24,22	-32,48	-63,25
	Brasil	Libra Esterlina	5,32	5,29	0,50	-2,61	-1,97	9,34	9,33	20,59
	Brasil	Euro	4,52	4,52	0,09	-0,86	-2,81	3,79	2,71	15,84
Índice de Commodities Agrícola - (IC-Br)			216,67	216,67	0,00	0,00	0,00	14,13	7,56	25,23

Fonte: Banco Central do Brasil

Índice de Commodities Agrícola - Brasil Agropecuária (IC-Br)

