

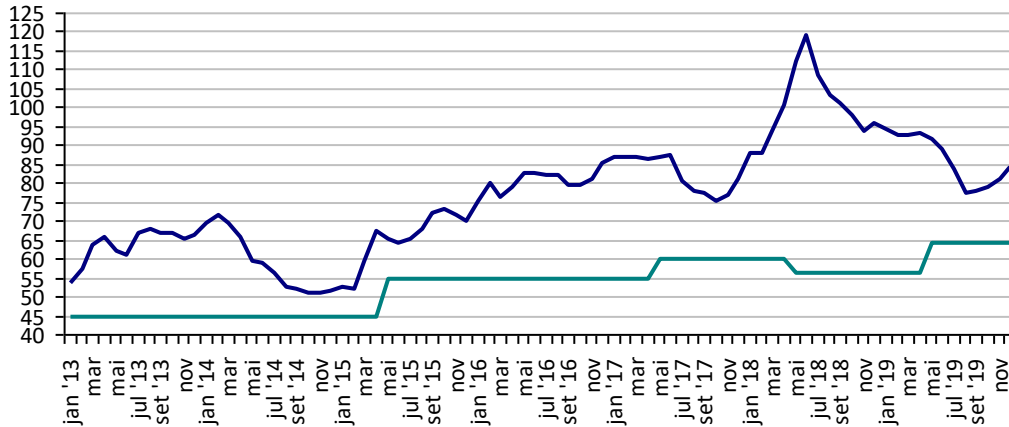
PREÇOS AGROPECUÁRIOS - MERCADO INTERNO - CMA

PRODUTOS	UF/PRAÇA	UNIDADE	COTAÇÕES		VARIAÇÕES					
			13/12/2019	12/12/2019	DIÁRIA %	07 DIAS %	30 DIAS %	06 MESES %	12 MESES %	24 MESES %
Algodão Pluma	Rondonópolis-MT	R\$/@	84,8	84,5	0,4	0,4	4,2	-5,0	-11,6	5,6
Arroz Casca	Cachoeira do Sul-RS	R\$/50Kg	47,2	47,2	0,1	0,9	3,6	8,0	19,9	26,5
Boi Gordo	Barra do Garça-MT	R\$/@	184,0	184,0	0,0	-6,6	11,5	33,3	33,3	38,3
Feijão Cores	Apucarana-PR	R\$/60Kg	245,0	245,0	0,0	0,0	22,5	63,3	172,2	145,0
Frango	SC	R\$/Kg	2,5	2,5	0,0	0,0	0,0	-0,4	-2,4	-4,2
Milho	Cascavel-PR	R\$/60Kg	42,0	42,0	0,0	0,0	7,7	27,3	27,3	50,0
Soja	Cascavel-PR	R\$/60Kg	83,5	83,0	0,6	-1,2	-2,3	7,7	11,3	18,4
Suino	Chapecó-SC	R\$/@18,75kg	78,7	78,7	0,0	0,0	5,0	16,7	44,8	35,5
Trigo	Cascavel-PR	R\$/t	900,0	900,0	0,0	0,0	1,1	0,0	5,9	34,3

Fonte: CMA

Preços médios mensais de Algodão em pluma - Rondonópolis-MT
(R\$/@)

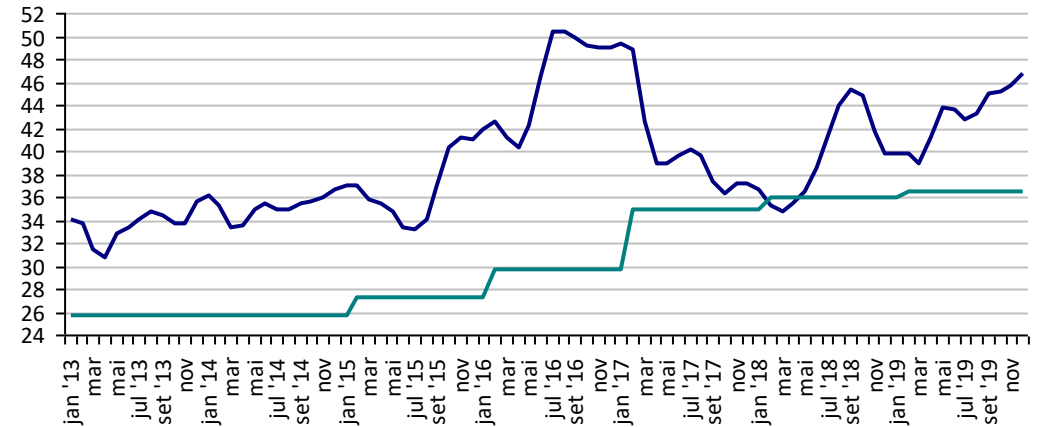
Preço Mínimo: 64,42



Fonte: CMA

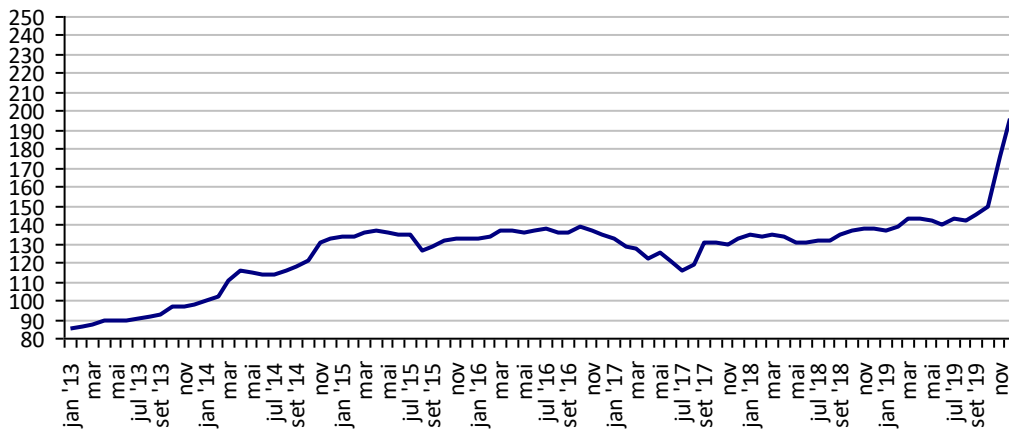
Preços médios mensais de Arroz em casca - Cachoeira do Sul-RS
(R\$/50kg)

Preço Mínimo: 36,44



Fonte: CMA

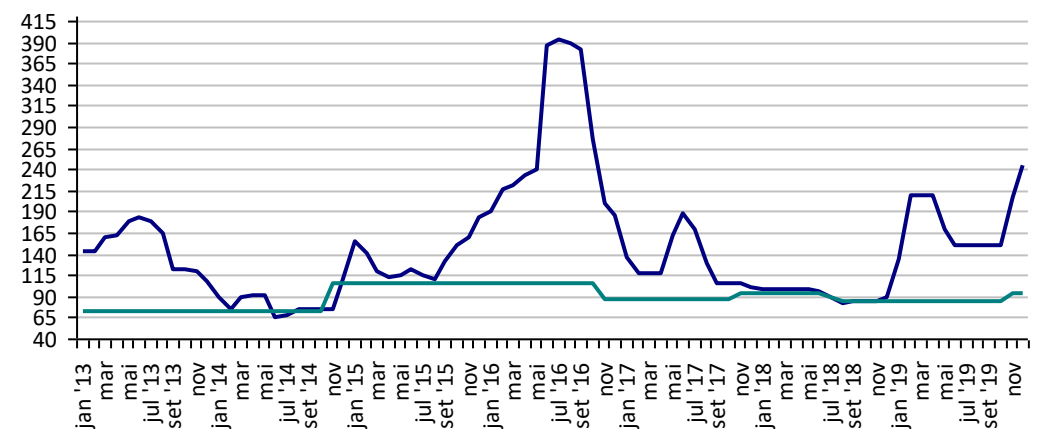
Preços médios mensais de Boi gordo - Barra do Garça-MT
(R\$/@)



Fonte: CMA

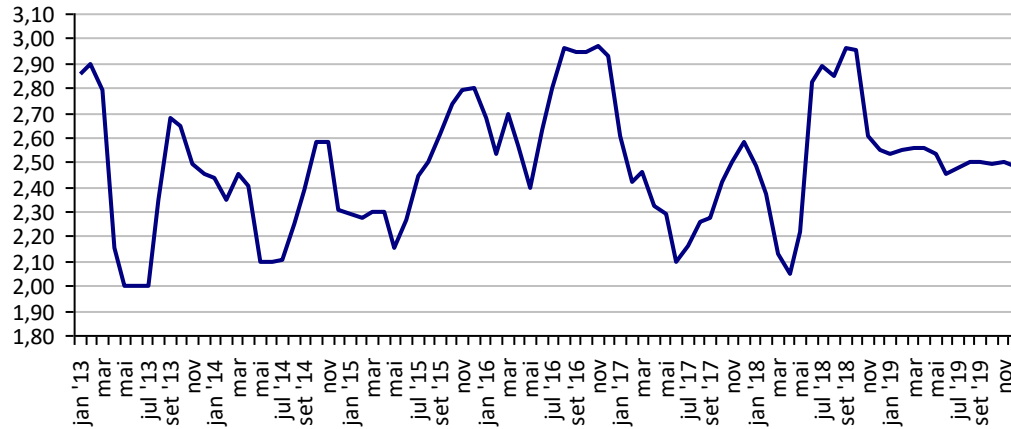
Preços médios mensais de Feijão cores - Apucarana - PR
(R\$/60kg)

Preço Mínimo: 94,2



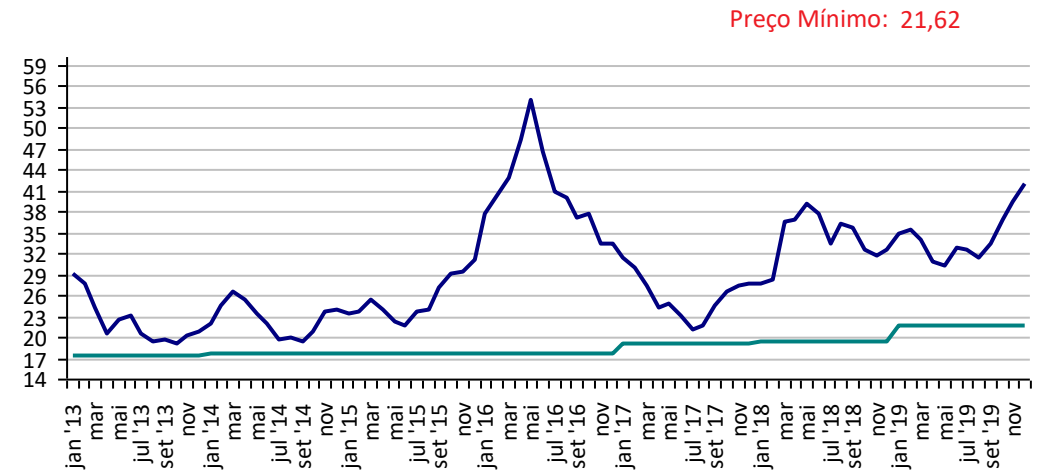
Fonte: CMA

Preços médios mensais de Frango vivo - Santa Catarina (R\$/kg)



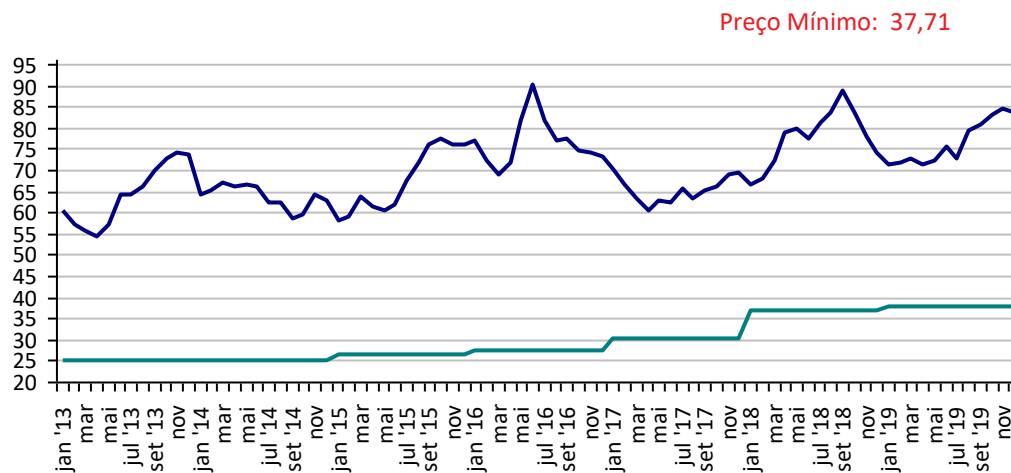
Fonte: CMA

Preços médios mensais de Milho em grãos - Cascavel-PR (R\$/60kg)



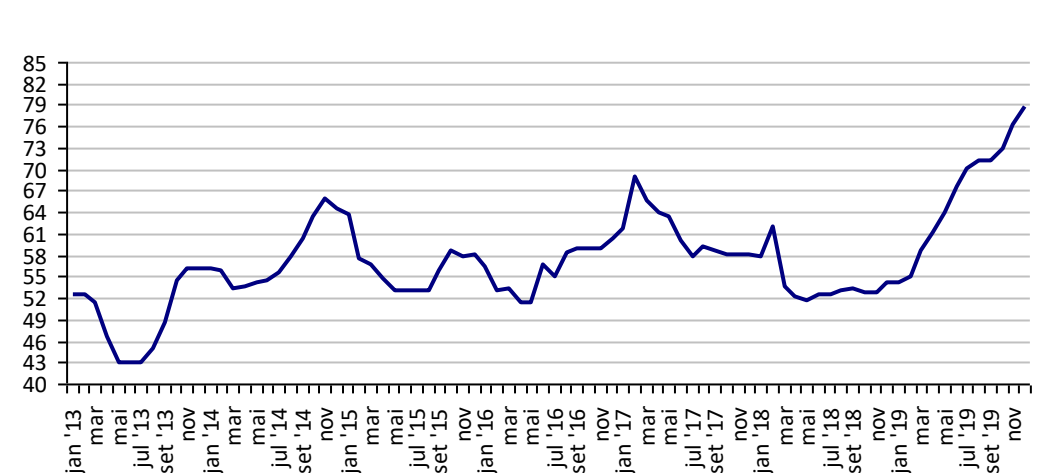
Fonte: CMA

Preços médios mensais de Soja em grãos - Cascavel-PR (R\$/60kg)



Fonte: CMA

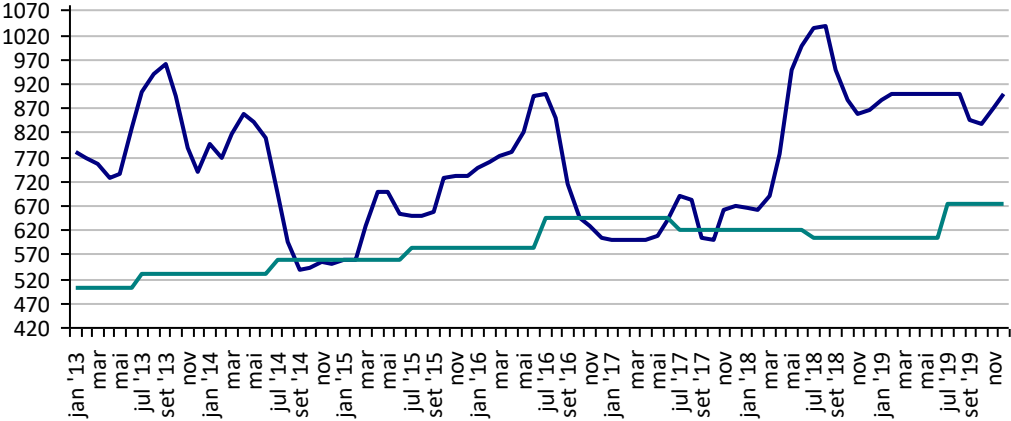
Preços médios mensais de Suíno vivo - Chapecó-SC (R\$/@ de 18,75kg)



Fonte: CMA

Preços médios mensais de Trigo em grãos - Cascavel - PR
(R\$/tonelada)

Preço Mínimo: 676,17



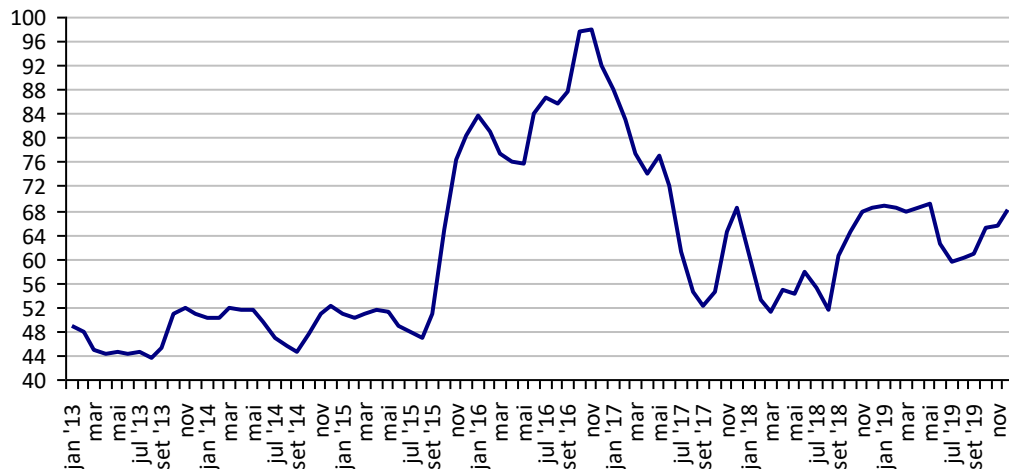
Fonte: CMA

PREÇOS AGROPECUÁRIOS - MERCADO INTERNO - CEPEA

PRODUTOS	UF/PRAÇA	UNIDADE	COTAÇÕES		VARIAÇÕES					
			13/12/2019	12/12/2019	DIÁRIA %	07 DIAS %	30 DIAS %	06 MESES %	12 MESES %	24 MESES %
Açúcar Cristal	SP	R\$/50Kg	69,7	69,7	-1,0	2,3	6,4	11,6	1,7	1,4
Algodão Pluma	SP	R\$/@	266,4	268,1	-0,6	1,1	2,9	-5,3	-12,3	4,2
Arroz Casca	RS	R\$/50Kg	48,1	48,0	0,2	0,9	3,5	9,1	21,0	28,9
Boi Gordo	SP	R\$/@	216,6	208,2	4,1	2,4	13,5	45,2	45,2	50,0
Café Arábica	SP	R\$/60Kg	550,1	568,7	-3,3	2,5	16,3	36,4	31,0	24,0
Café Robusta	ES	R\$/60Kg	313,9	316,3	-0,8	-0,6	1,4	9,2	1,2	-12,3
Laranja Pêra	SP	R\$/cx40,8kg	29,4	29,4	0,0	3,9	0,4	75,1	25,9	47,2
Leite	MG	R\$/Litro	1,5	1,5	0,0	0,0	0,0	-9,8	8,5	28,2
Milho Grão	Campinas - SP	R\$/60Kg	48,4	48,0	0,8	0,5	9,3	26,3	29,7	49,6
Soja Grão	Paranaguá - PR	R\$/60Kg	88,0	88,4	-0,5	-1,8	-2,8	6,3	8,6	17,3
Trigo Grão	PR	R\$/t	875,6	875,0	0,1	0,5	3,7	0,0	3,6	32,5

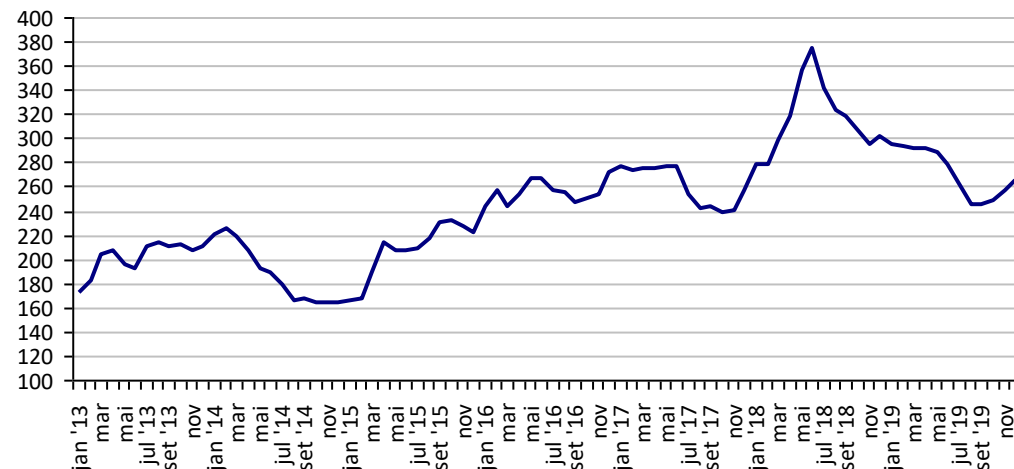
Fonte: CEPEA

Açúcar Cristal - SP (R\$/50Kg)



Fonte: CEPEA

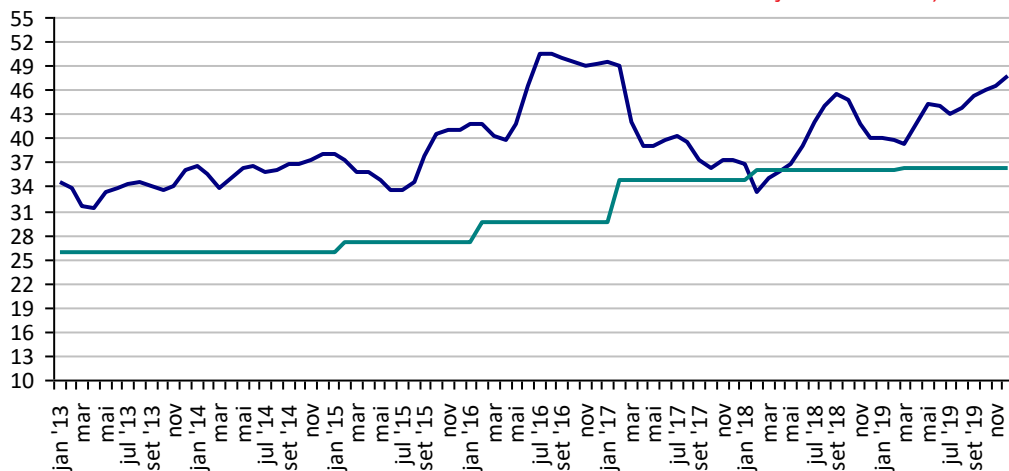
Algodão em Pluma - SP (R\$/@)



Fonte: CEPEA

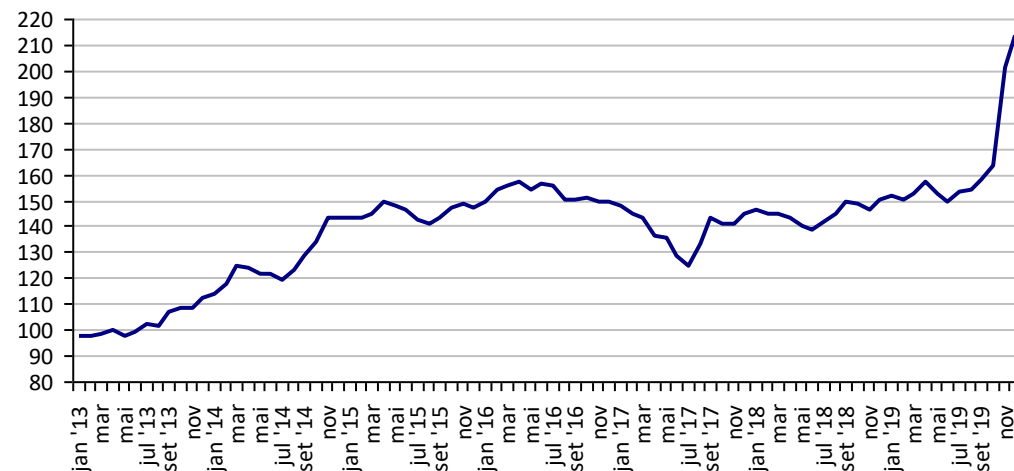
Arroz em Casca - RS (R\$/50Kg)

Preço Mínimo: 36,44



Fonte: CEPEA

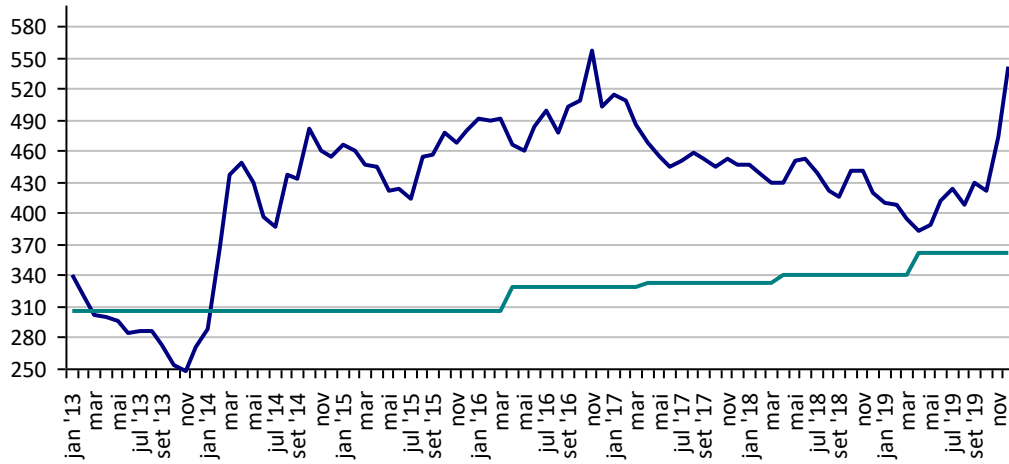
Boi Gordo - SP (R\$/@)



Fonte: CEPEA

Café Arábica - SP (R\$/60Kg)

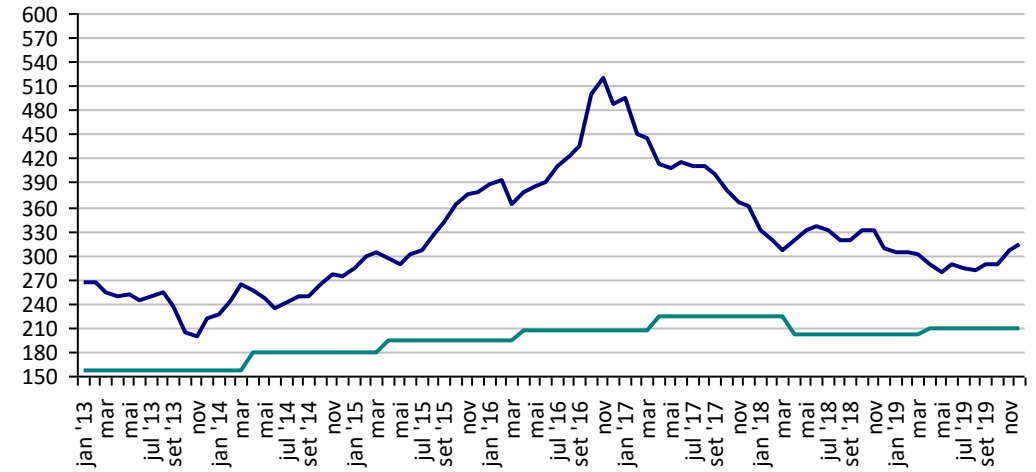
Preço Mínimo: 362,53



Fonte: CEPEA

Café Robusta -ES (R\$/60Kg)

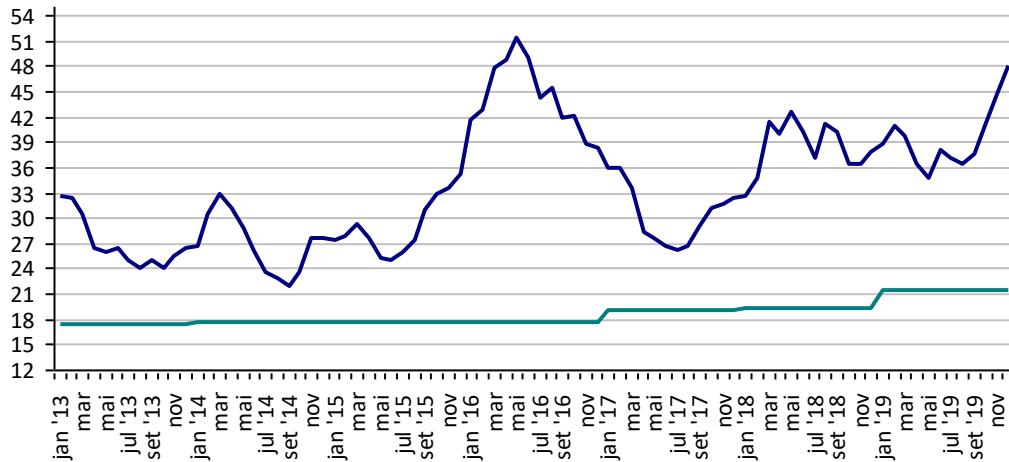
Preço Mínimo: 210,13



Fonte: CEPEA

Milho Campinas - SP (R\$/60Kg)

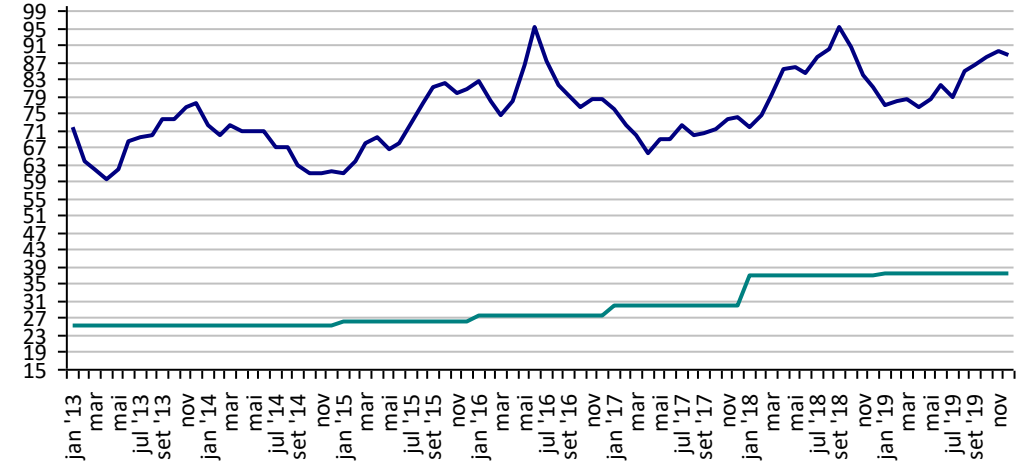
Preço Mínimo: 21,62



Fonte: CEPEA

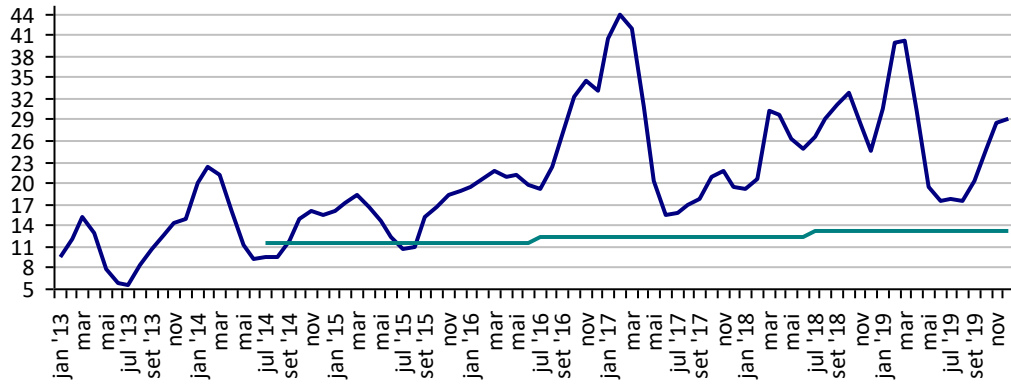
Soja Paranaguá - PR (R\$/60Kg)

Preço Mínimo: 37,71



Fonte: CEPEA

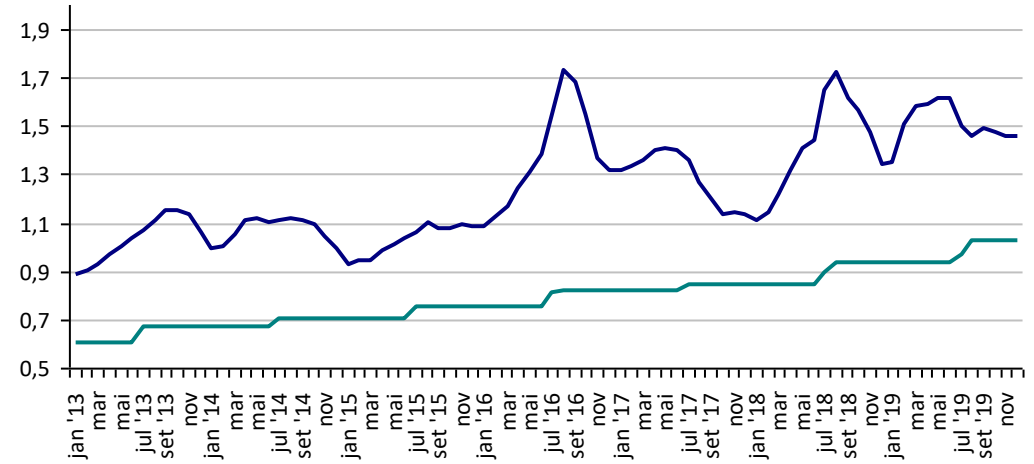
**Preços Médios Mensais de Laranja Pêra - Arvore – Mercado –
Bebedouro-SP (R\$/cx 40,8kg) Preço Mínimo: 13,2**



Fonte: CEPEA

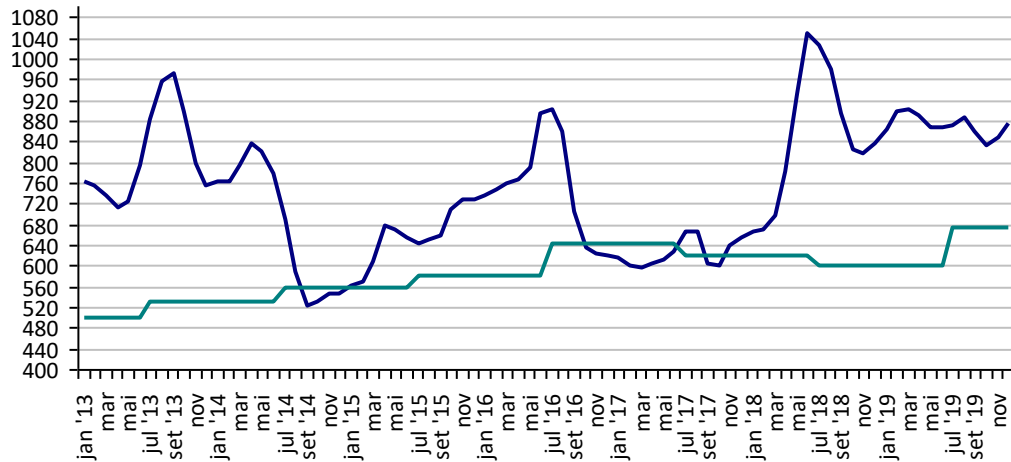
Leite - MG (R\$/Litro)

Preço Mínimo: 1,03



Fonte: CEPEA

Trigo - PR (R\$/t) Preço Mínimo: 676,17

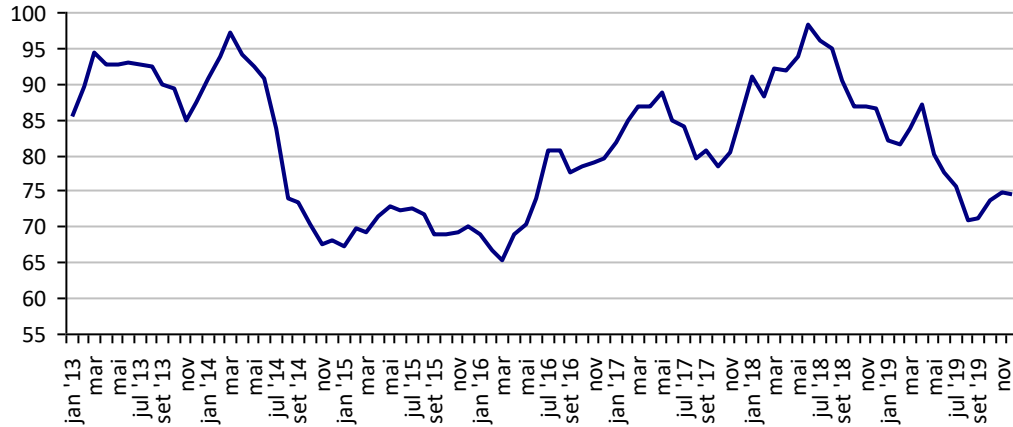


Fonte: CEPEA

PREÇOS AGROPECUÁRIOS - MERCADO EXTERNO

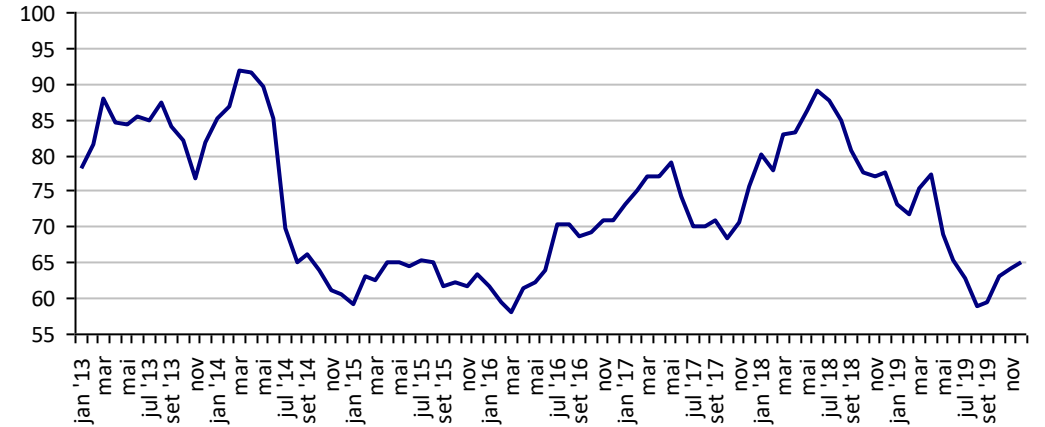
PRODUTOS	UF/PRAÇA	UNIDADE	COTAÇÕES		VARIAÇÕES					
			13/12/2019	12/12/2019	DIÁRIA %	07 DIAS %	30 DIAS %	06 MESES %	12 MESES %	24 MESES %
Algodão Pluma	New York	US\$/Lb	66,8	67,2	-0,6	2,8	4,0	1,3	-15,9	-9,9
Algodão Pluma	Liverpool A	US\$/Lb	75,3	75,3	0,0	2,5	0,5	-2,8	-14,7	-9,7
Arroz Casca	Bangkok	US\$/t	440,0	440,0	0,0	-0,2	0,9	1,6	3,5	2,3
Café	New York	US\$/Lb	129,4	135,9	-4,7	4,6	19,9	34,8	31,0	8,8
Café	Londres	US\$/t	1.417,0	1.447,0	-2,1	1,1	0,4	3,9	-4,1	-17,2
Milho	Chicago	US\$/bs	3,7	3,7	-0,2	-0,1	-2,4	-19,2	-2,5	8,8
Soja	Chicago	US\$/bs	9,1	9,0	1,0	2,0	0,6	1,2	0,1	-7,3
Trigo	Argentina	US\$/t	200,0	200,0	0,0	0,0	-13,0	-13,0	-11,1	8,1
Trigo	Kansas	US\$/t	157,1	152,7	2,9	3,0	0,6	-10,2	-19,0	2,7

**Preços médios mensais de Algodão em pluma - Liverpool A
(US\$ cents/Libra)**



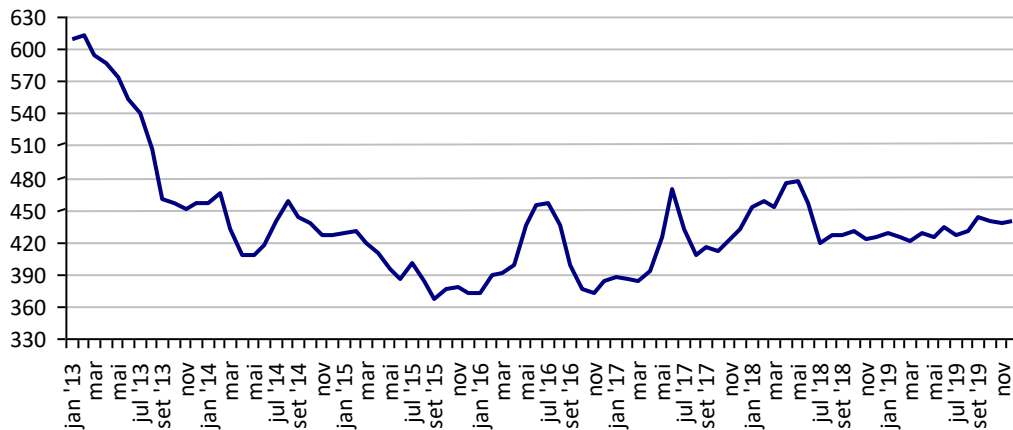
Fonte: Liverpool

**Preços médios mensais de Algodão em pluma - NY
(US\$ cents/£)**



Fonte: Bolsa de Nava Iorque

**Preços médios mensais de Arroz 100% inteiro - Bangkok
(US\$/Tonelada)**



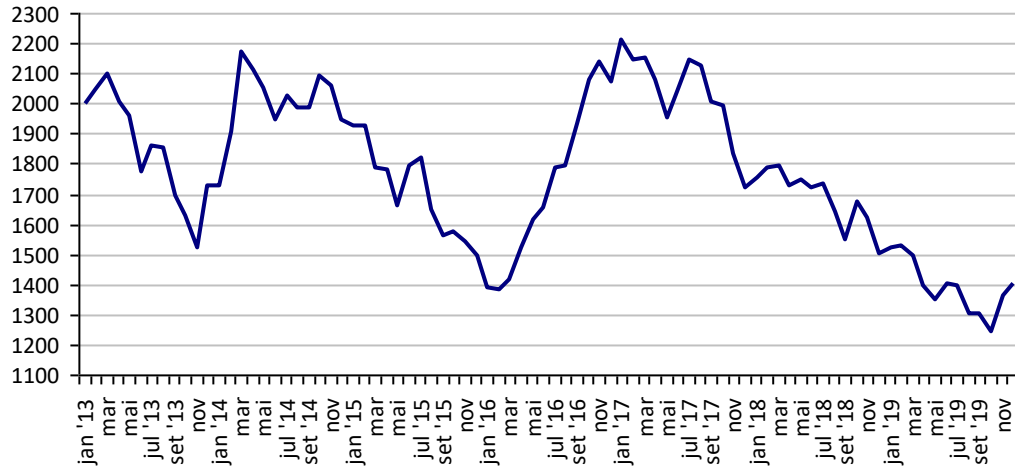
Fonte: Bolsa de Bangkok

**Preços médios mensais de Café Arábica - Nova Iorque - 1ª entrega
(US\$/libra-peso)**



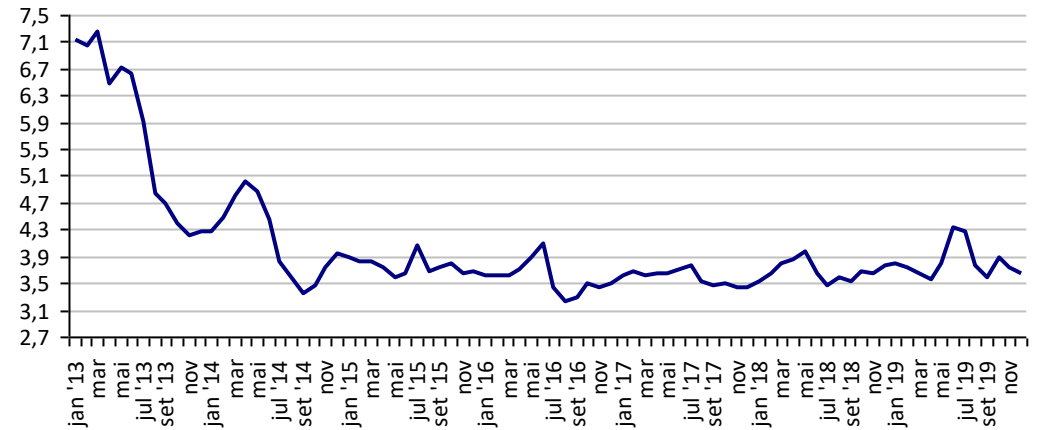
Fonte: Bolsa de Nova Iorque

Preços médios mensais de Café Robusta - Londres (US\$/t)



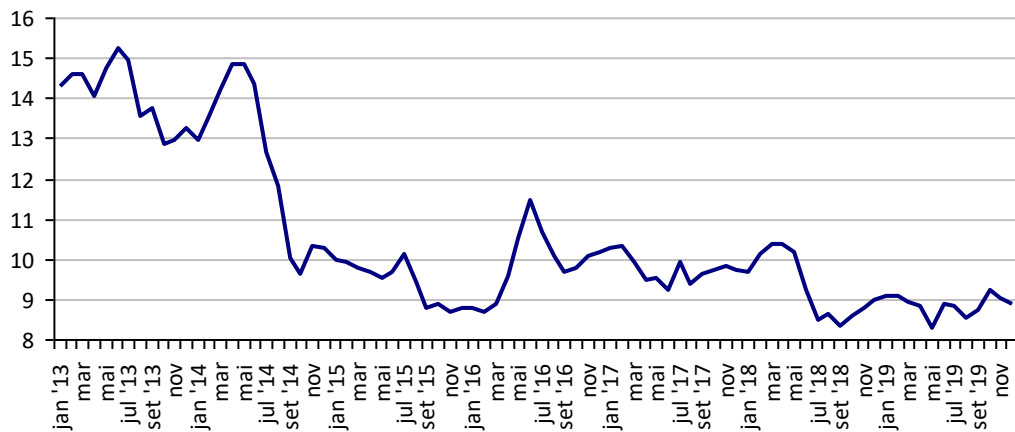
Fonte: ICE Futures Europe

Preços médios mensais de Milho - Chicago - 1ª entrega (US\$/bushell)



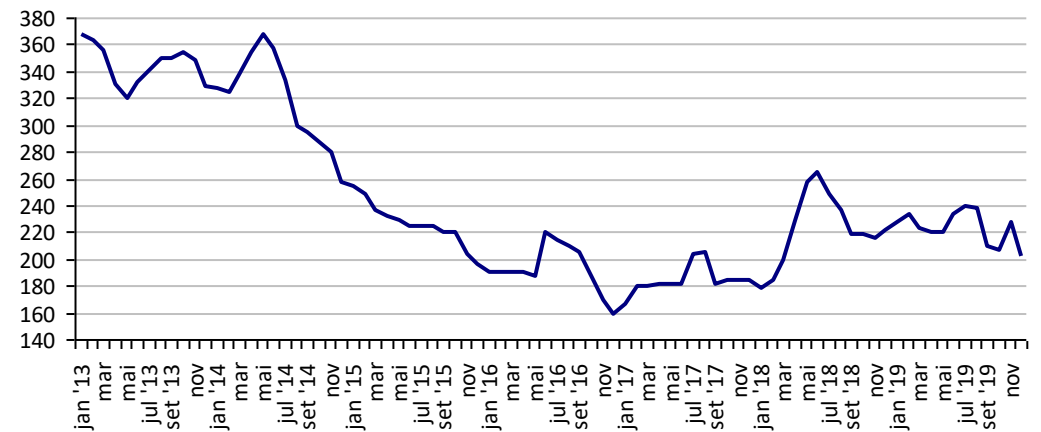
Fonte: CBOT

Preços médios mensais de Soja em grãos - Chicago - 1ª entrega (US\$/bushell)



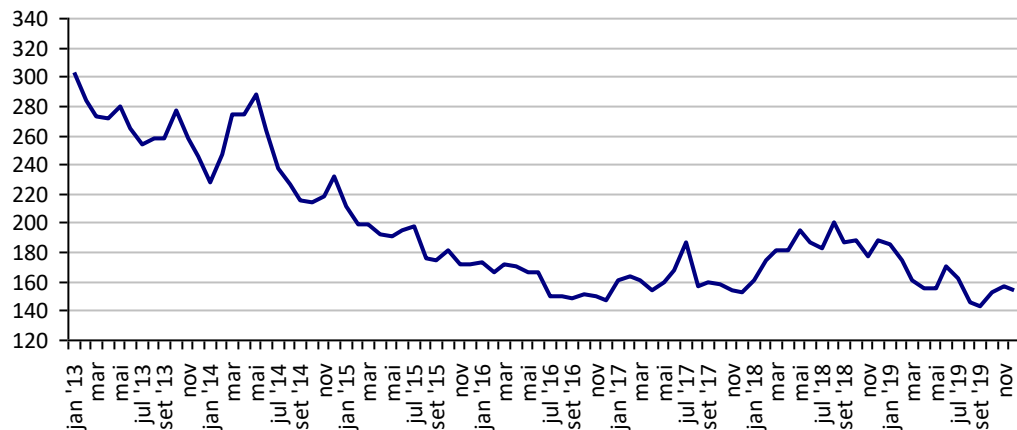
Fonte: CBOT

Preços médios mensais de Trigo em grãos - Argentina (US\$/t)



Fonte: CMA

Preços médios mensais de Trigo em grãos HRW - Kansas (US\$/t)



Fonte: Bolsa de Kansas

PREÇOS AGROPECUÁRIOS - COTAÇÕES PRINCIPAIS MOEDAS

PRODUTOS	UF/PRAÇA	UNIDADE	COTAÇÕES		VARIAÇÕES					
			13/12/2019	12/12/2019	DIÁRIA %	07 DIAS %	30 DIAS %	06 MESES %	12 MESES %	24 MESES %
Taxa de cambio (R\$)	Brasil	US\$	4,09	4,11	-0,03	-0,20	-0,20	0,55	0,56	2,40
	Brasil	Peso Argentina	0,07	0,07	-0,35	-1,75	-2,10	-22,77	-33,27	-64,12
	Brasil	Libra Esterlina	5,46	5,39	1,31	-0,24	1,89	11,71	11,50	23,68
	Brasil	Euro	4,56	4,57	-0,19	-1,24	-0,84	4,73	3,62	38,05
Índice de Commodities Agrícola - (IC-Br)			216,67	216,67	0,00	0,00	0,00	14,13	7,56	25,23

Fonte: Banco Central do Brasil

Índice de Commodities Agrícola - Brasil Agropecuária (IC-Br)

