

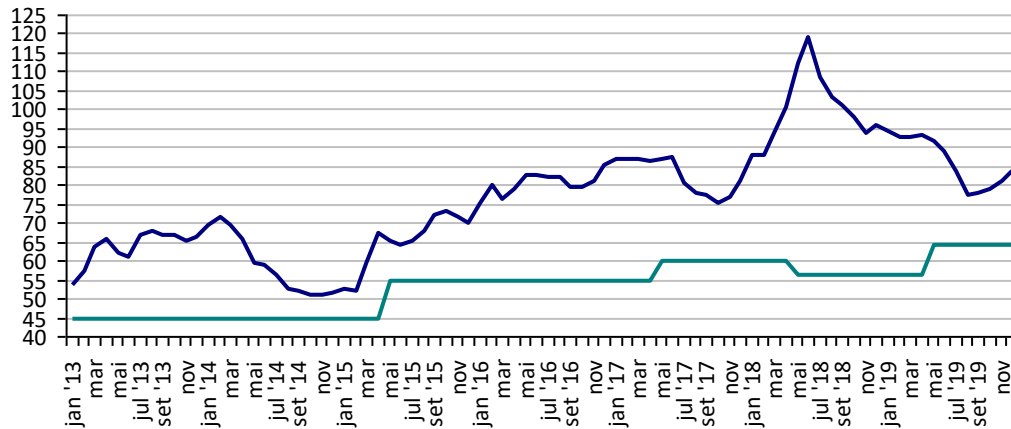
## PREÇOS AGROPECUÁRIOS - MERCADO INTERNO - CMA

PRODUTOS	UF/PRAÇA	UNIDADE	COTAÇÕES		VARIAÇÕES					
			06/12/2019	05/12/2019	DIÁRIA %	07 DIAS %	30 DIAS %	06 MESES %	12 MESES %	24 MESES %
Algodão Pluma	Rondonópolis-MT	R\$/@	84,5	84,1	0,4	1,1	6,0	-5,7	-10,5	7,7
Arroz Casca	Cachoeira do Sul-RS	R\$/50Kg	46,8	46,7	0,2	1,0	2,2	6,1	17,0	25,5
Boi Gordo	Barra do Garça-MT	R\$/@	197,0	197,0	0,0	-8,8	24,7	43,8	42,8	50,4
Feijão Cores	Apucarana-PR	R\$/60Kg	245,0	245,0	0,0	-5,8	63,3	63,3	188,2	145,0
Frango	SC	R\$/Kg	2,5	2,5	0,0	0,0	-1,6	6,4	-2,4	-2,4
Milho	Cascavel-PR	R\$/60Kg	42,0	42,0	0,0	1,2	10,5	35,5	31,3	55,6
Soja	Cascavel-PR	R\$/60Kg	84,5	84,5	0,0	0,6	1,2	12,7	14,2	19,9
Suino	Chapecó-SC	R\$/@18,75kg	78,7	78,7	0,0	0,0	5,0	16,7	47,4	35,5
Trigo	Cascavel-PR	R\$/t	900,0	900,0	0,0	0,0	7,1	0,0	5,9	34,3

Fonte: CMA

**Preços médios mensais de Algodão em pluma - Rondonópolis-MT**  
(R\$/@)

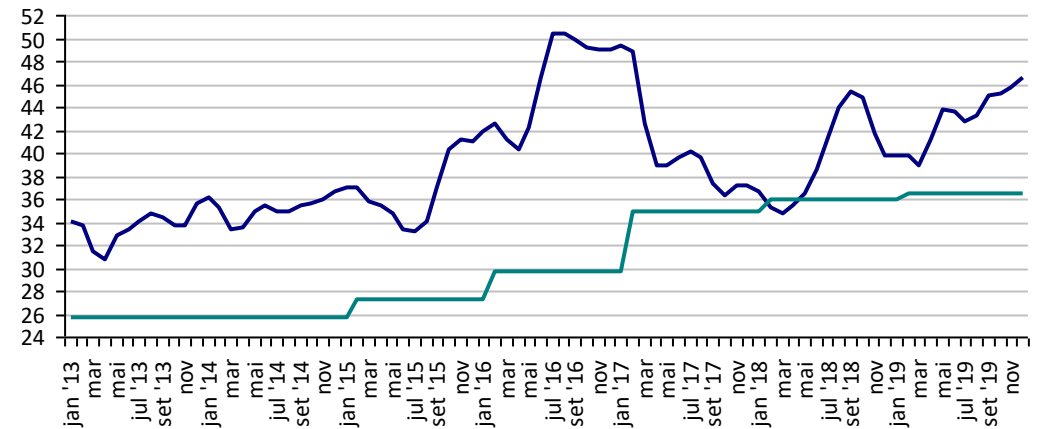
Preço Mínimo: 64,42



Fonte: CMA

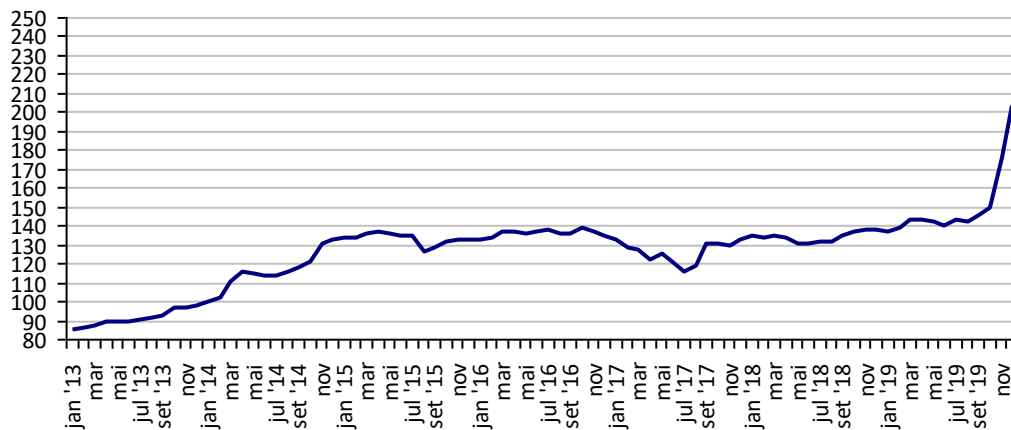
**Preços médios mensais de Arroz em casca - Cachoeira do Sul-RS**  
(R\$/50kg)

Preço Mínimo: 36,44



Fonte: CMA

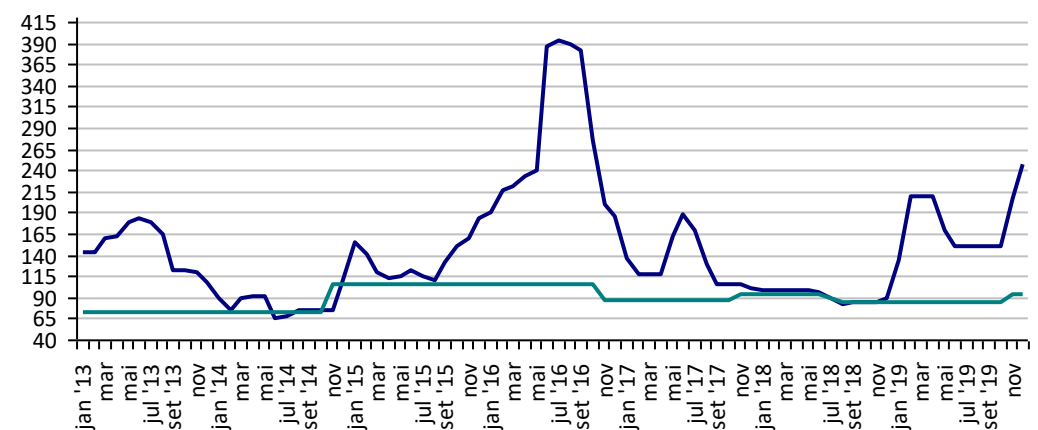
**Preços médios mensais de Boi gordo - Barra do Garça-MT**  
(R\$/@)



Fonte: CMA

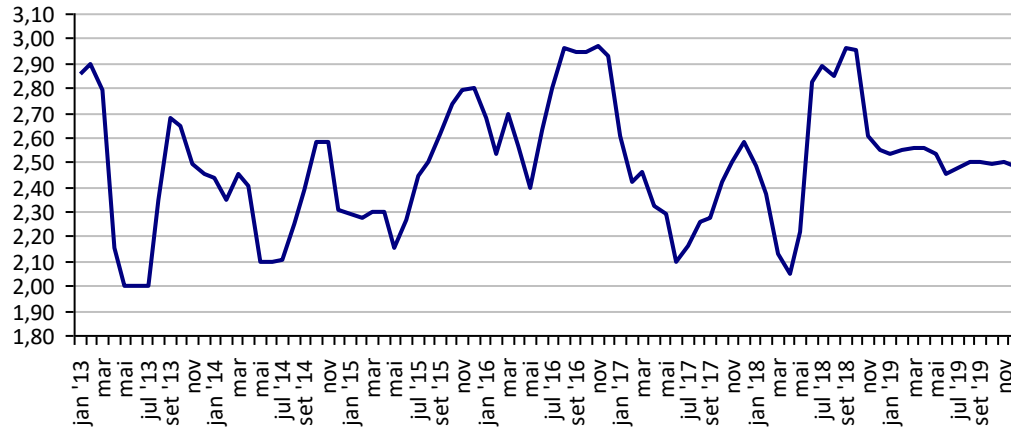
**Preços médios mensais de Feijão cores - Apucarana - PR**  
(R\$/60kg)

Preço Mínimo: 94,2



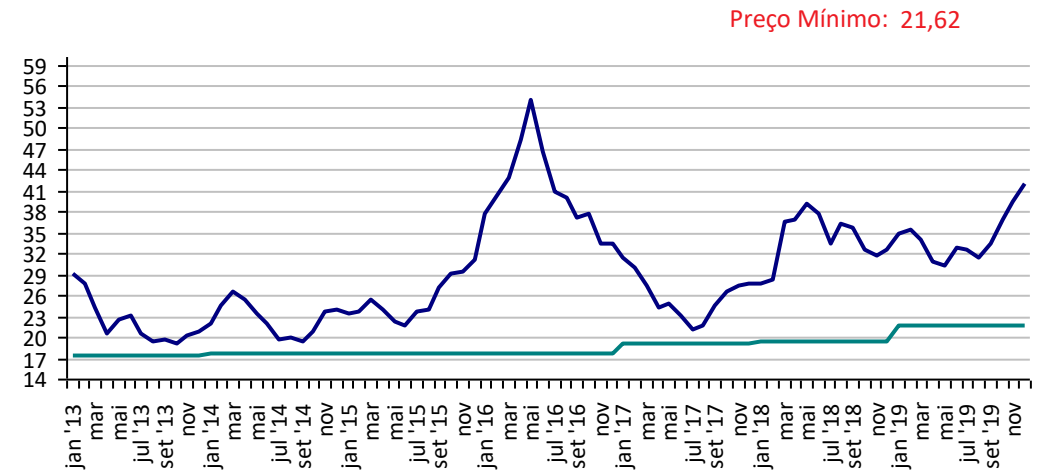
Fonte: CMA

**Preços médios mensais de Frango vivo - Santa Catarina (R\$/kg)**



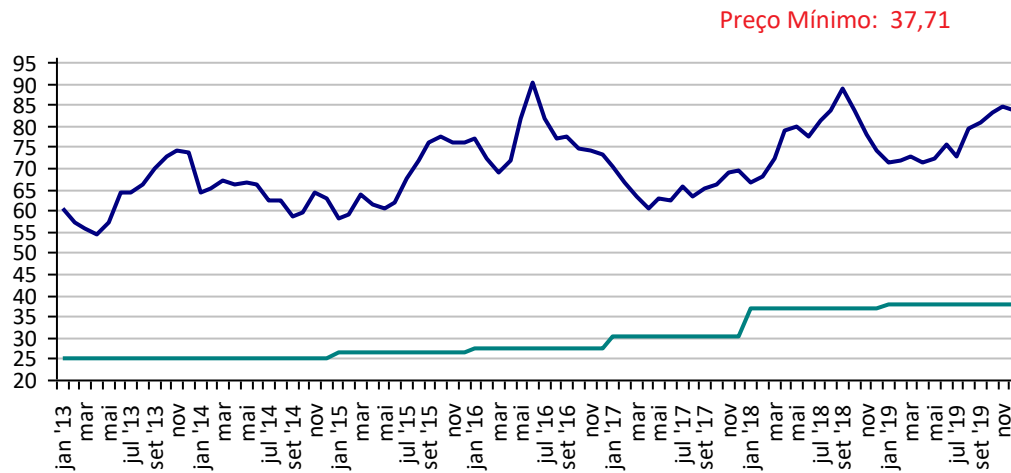
Fonte: CMA

**Preços médios mensais de Milho em grãos - Cascavel-PR (R\$/60kg)**



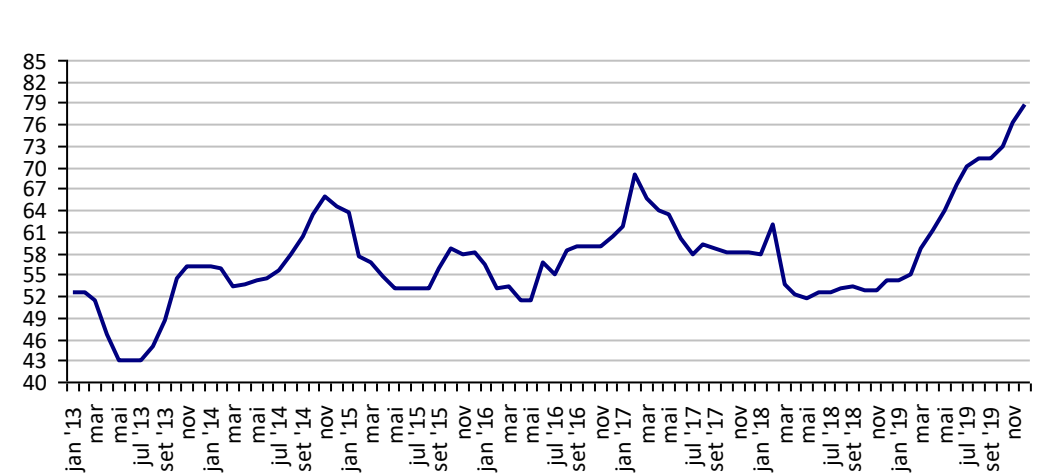
Fonte: CMA

**Preços médios mensais de Soja em grãos - Cascavel-PR (R\$/60kg)**



Fonte: CMA

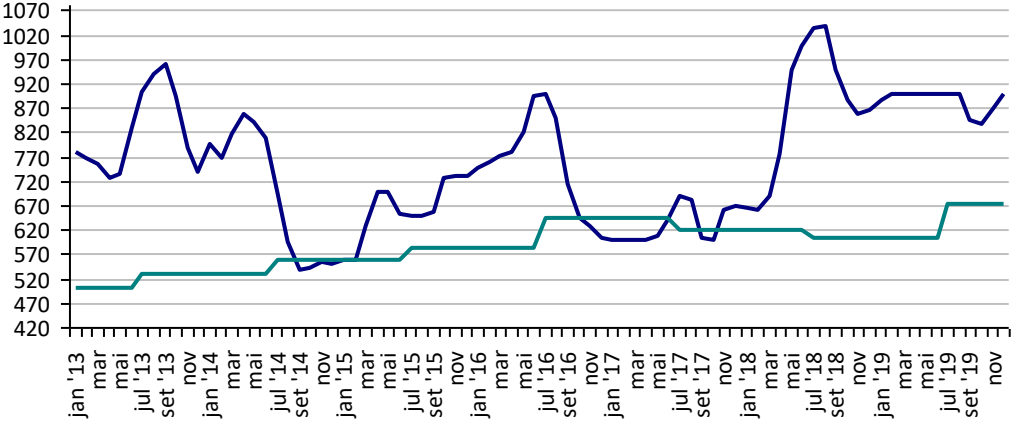
**Preços médios mensais de Suíno vivo - Chapecó-SC (R\$/@ de 18,75kg)**



Fonte: CMA

**Preços médios mensais de Trigo em grãos - Cascavel - PR**  
**(R\$/tonelada)**

Preço Mínimo: 676,17



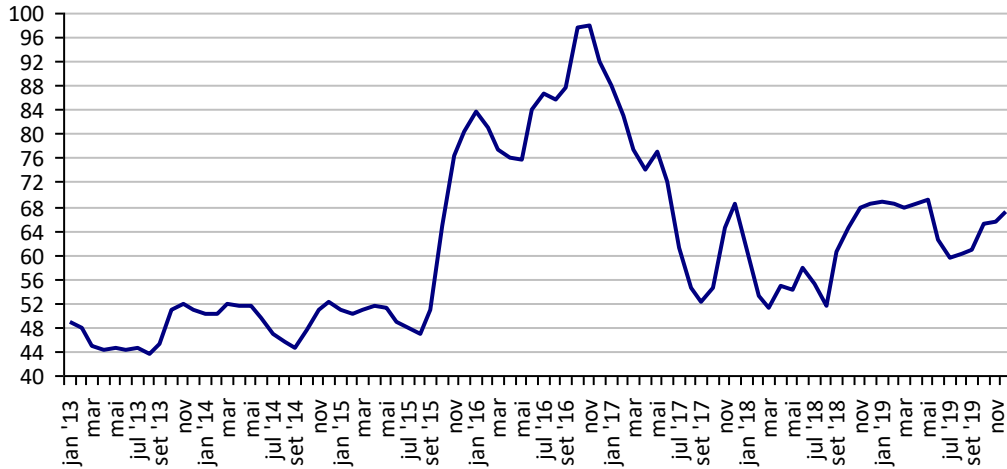
Fonte: CMA

## PREÇOS AGROPECUÁRIOS - MERCADO INTERNO - CEPEA

PRODUTOS	UF/PRAÇA	UNIDADE	COTAÇÕES		VARIAÇÕES					
			06/12/2019	05/12/2019	DIÁRIA %	07 DIAS %	30 DIAS %	06 MESES %	12 MESES %	24 MESES %
Açúcar Cristal	SP	R\$/50Kg	68,1	68,1	1,1	3,9	3,5	7,9	-0,4	-1,6
Algodão Pluma	SP	R\$/@	263,6	264,1	-0,2	-1,0	3,8	-6,7	-11,1	5,8
Arroz Casca	RS	R\$/50Kg	47,7	47,6	0,0	0,9	3,1	7,0	17,9	27,1
Boi Gordo	SP	R\$/@	211,6	209,0	1,2	-8,5	19,2	44,8	41,8	46,9
Café Arábica	SP	R\$/60Kg	536,7	531,5	1,0	5,2	17,3	31,4	25,0	18,6
Café Robusta	ES	R\$/60Kg	315,8	312,0	1,2	0,5	6,6	8,0	-1,0	-15,4
Laranja Pêra	SP	R\$/cx40,8kg	28,3	29,8	-4,8	2,1	0,8	66,6	9,0	38,2
Leite	MG	R\$/Litro	1,5	1,5	0,0	-1,1	-1,1	-9,8	8,5	28,2
Milho Grão	Campinas - SP	R\$/60Kg	48,1	48,1	0,1	0,5	14,1	31,1	27,3	51,6
Soja Grão	Paranaguá - PR	R\$/60Kg	89,6	89,7	-0,2	-0,6	0,3	10,2	11,8	19,5
Trigo Grão	PR	R\$/t	871,3	872,8	-0,2	0,1	5,5	0,3	6,7	34,1

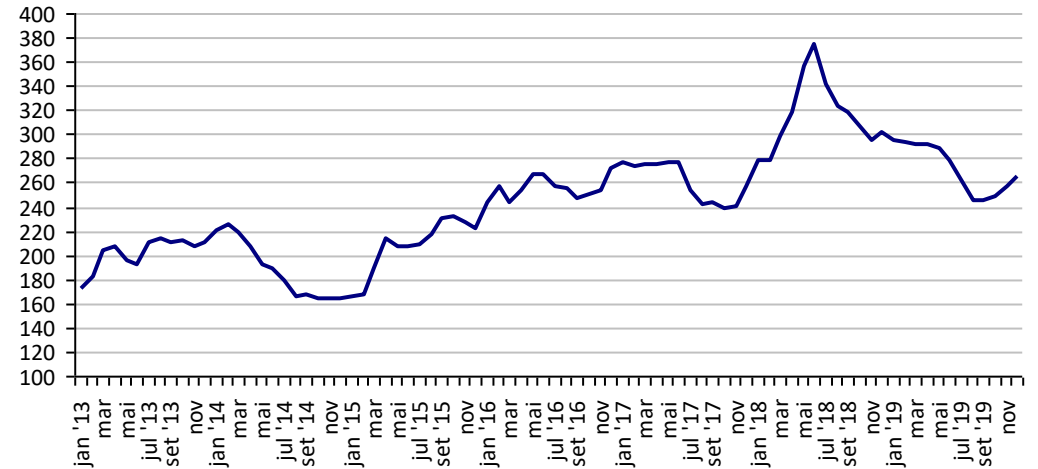
Fonte: CEPEA

**Açúcar Cristal - SP (R\$/50Kg)**



Fonte: CEPEA

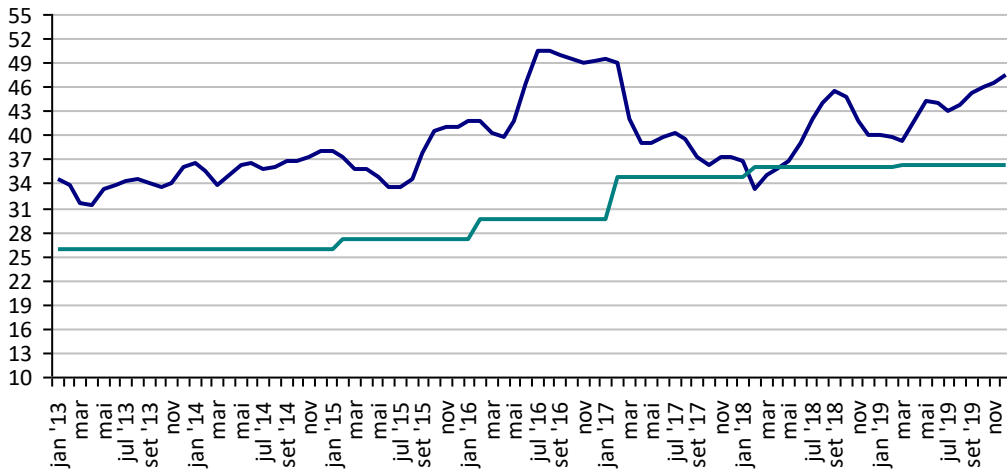
**Algodão em Pluma - SP (R\$/@)**



Fonte: CEPEA

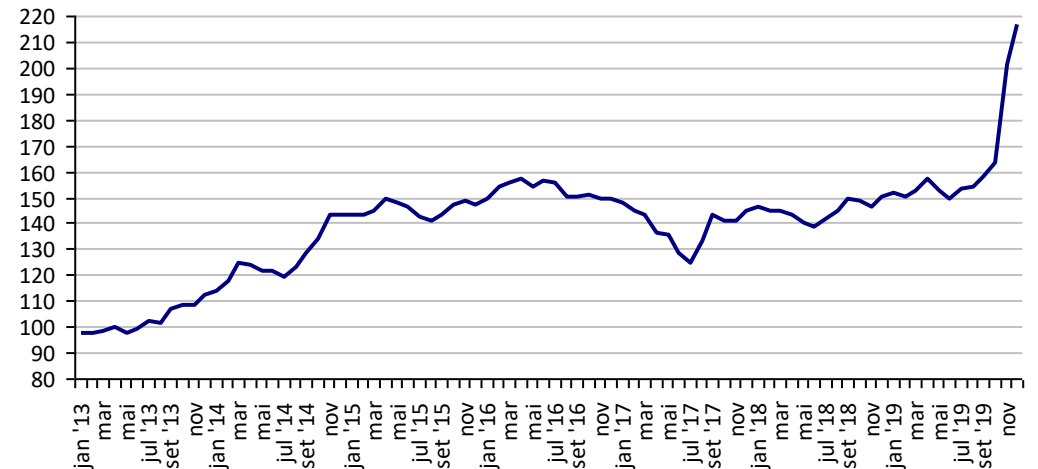
**Arroz em Casca - RS (R\$/50Kg)**

Preço Mínimo: 36,44



Fonte: CEPEA

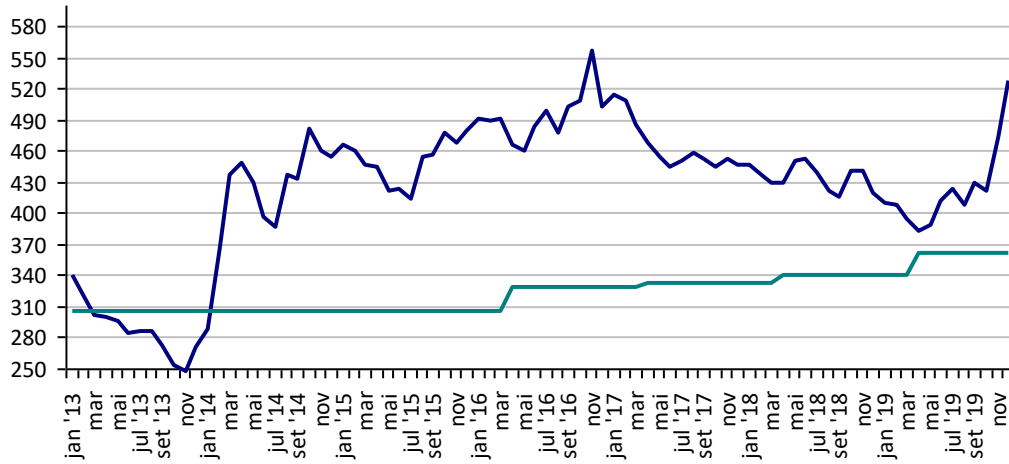
**Boi Gordo - SP (R\$/@)**



Fonte: CEPEA

**Café Arábica - SP (R\$/60Kg)**

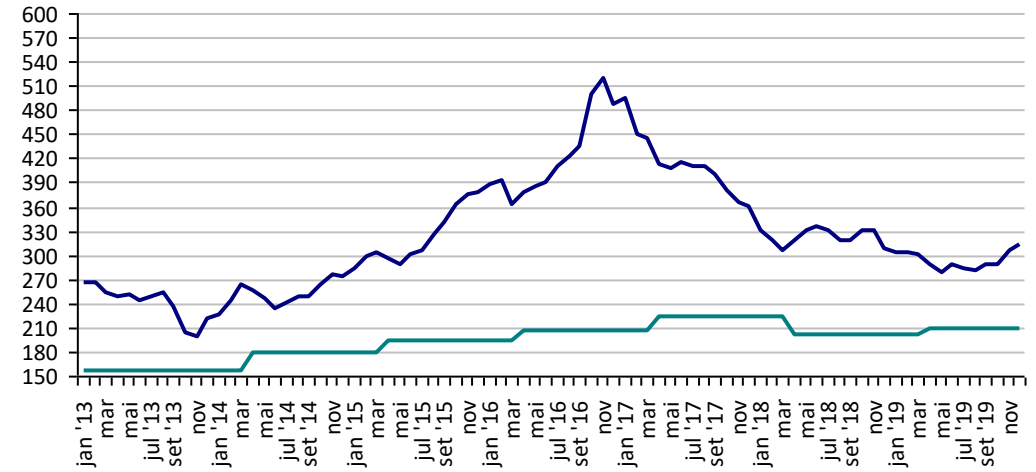
Preço Mínimo: 362,53



Fonte: CEPEA

**Café Robusta -ES (R\$/60Kg)**

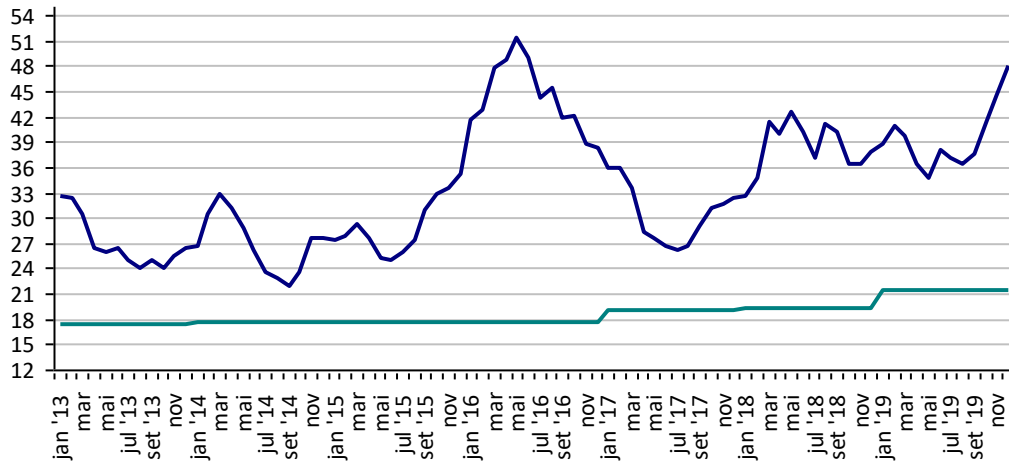
Preço Mínimo: 210,13



Fonte: CEPEA

**Milho Campinas - SP (R\$/60Kg)**

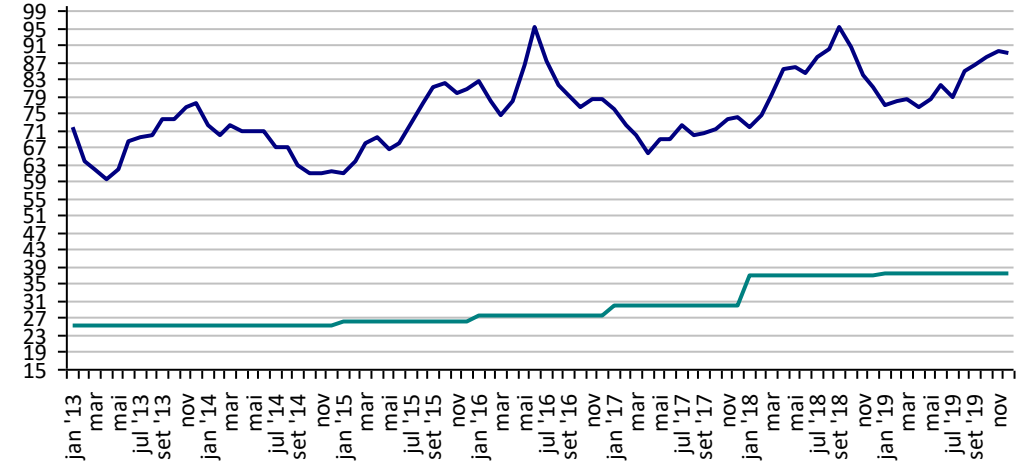
Preço Mínimo: 21,62



Fonte: CEPEA

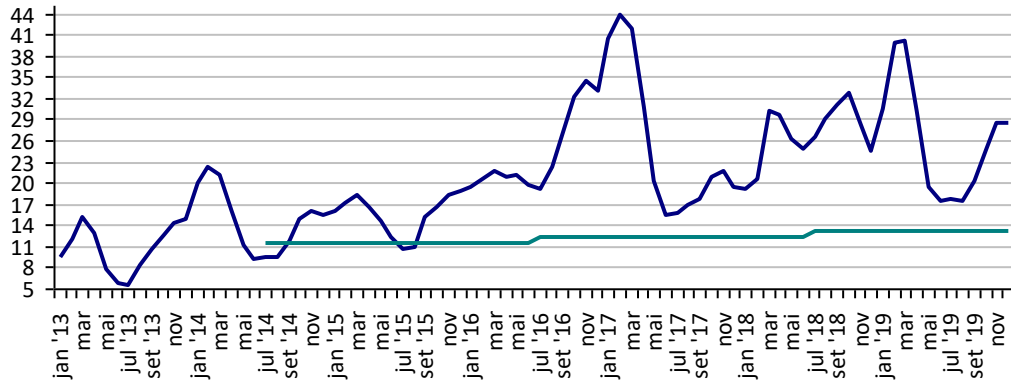
**Soja Paranaguá - PR (R\$/60Kg)**

Preço Mínimo: 37,71



Fonte: CEPEA

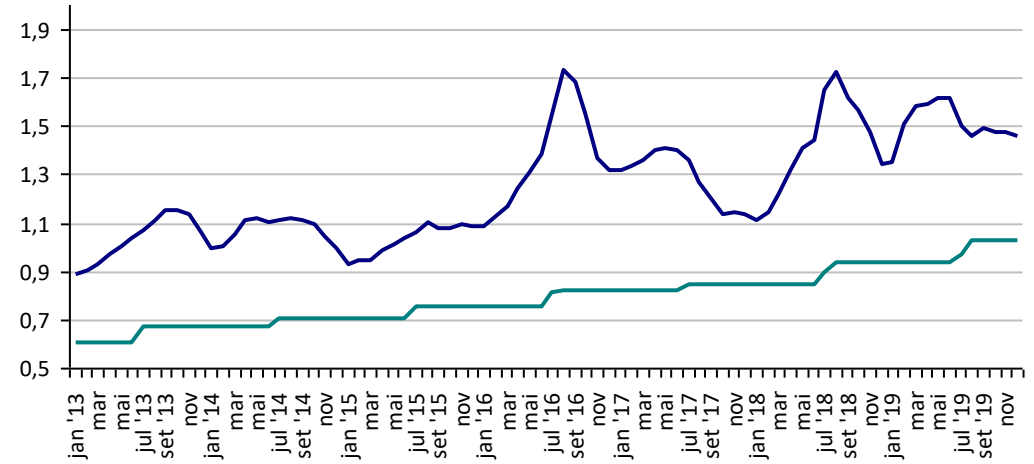
**Preços Médios Mensais de Laranja Pêra - Arvore – Mercado –  
Bebedouro-SP (R\$/cx 40,8kg) Preço Mínimo: 13,2**



Fonte: CEPEA

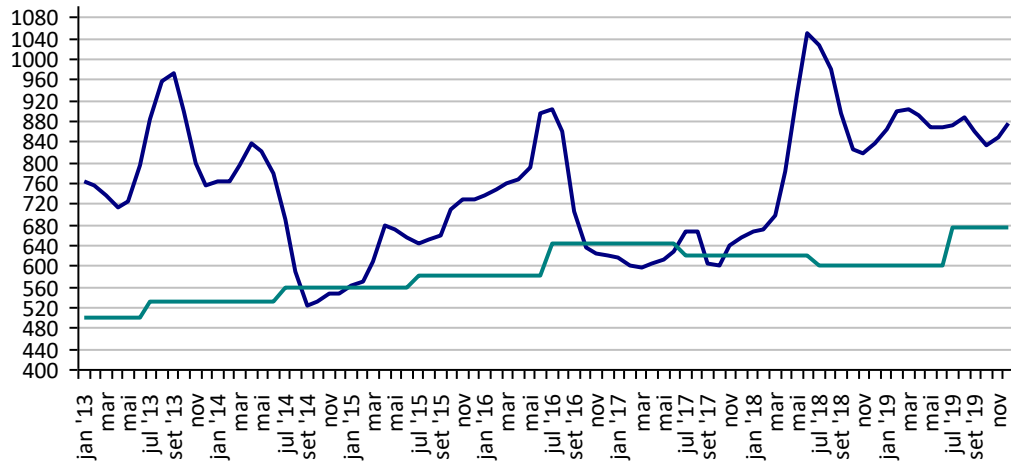
**Leite - MG (R\$/Litro)**

Preço Mínimo: 1,03



Fonte: CEPEA

**Trigo - PR (R\$/t) Preço Mínimo: 676,17**



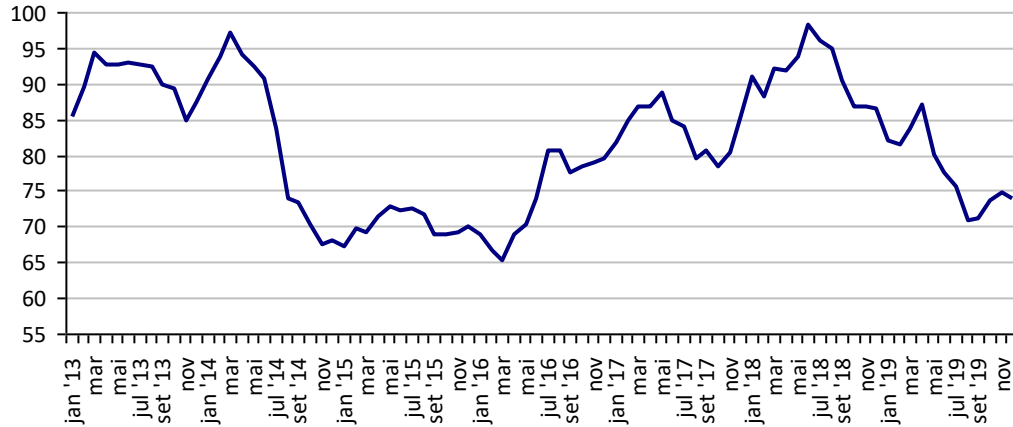
Fonte: CEPEA



## PREÇOS AGROPECUÁRIOS - MERCADO EXTERNO

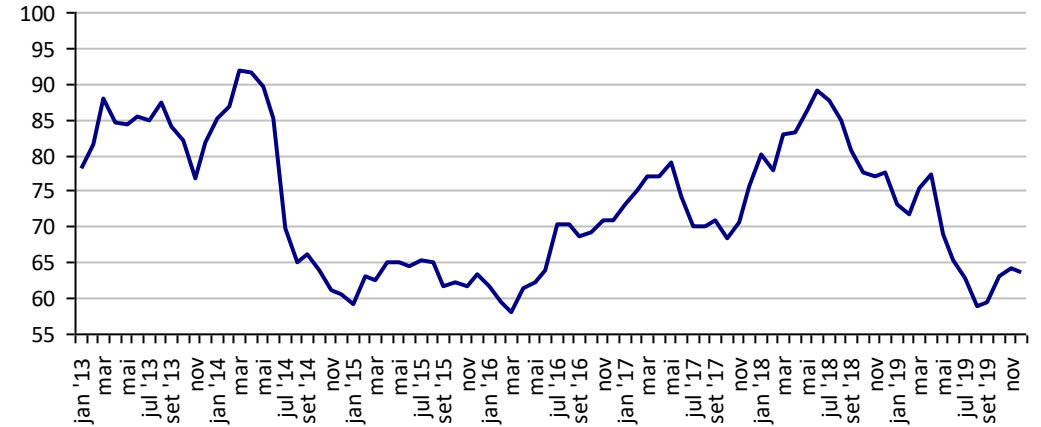
PRODUTOS	UF/PRAÇA	UNIDADE	COTAÇÕES		VARIAÇÕES					
			06/12/2019	05/12/2019	DIÁRIA %	07 DIAS %	30 DIAS %	06 MESES %	12 MESES %	24 MESES %
Algodão Pluma	New York	US\$/Lb	65,0	63,5	2,3	-0,6	2,1	-1,5	-16,7	-13,5
Algodão Pluma	Liverpool A	US\$/Lb	73,5	73,5	0,0	-2,1	-1,6	-7,4	-16,3	-11,4
Arroz Casca	Bangkok	US\$/t	441,0	441,0	0,0	0,0	0,9	2,3	3,8	0,9
Café	New York	US\$/Lb	123,7	123,9	-0,2	4,3	14,5	25,5	22,9	-0,9
Café	Londres	US\$/t	1.402,0	1.380,0	1,6	1,2	6,5	-0,9	-9,3	-20,3
Milho	Chicago	US\$/bs	3,7	3,7	0,3	-1,3	-3,2	-11,8	-1,5	8,0
Soja	Chicago	US\$/bs	8,9	8,8	0,6	1,5	-2,8	3,6	-2,2	-11,3
Trigo	Argentina	US\$/t	200,0	200,0	0,0	-9,1	-13,0	-13,0	-4,8	8,1
Trigo	Kansas	US\$/t	152,5	154,4	-1,2	-2,8	-3,0	-8,4	-17,9	4,1

**Preços médios mensais de Algodão em pluma - Liverpool A  
(US\$ cents/Libra)**



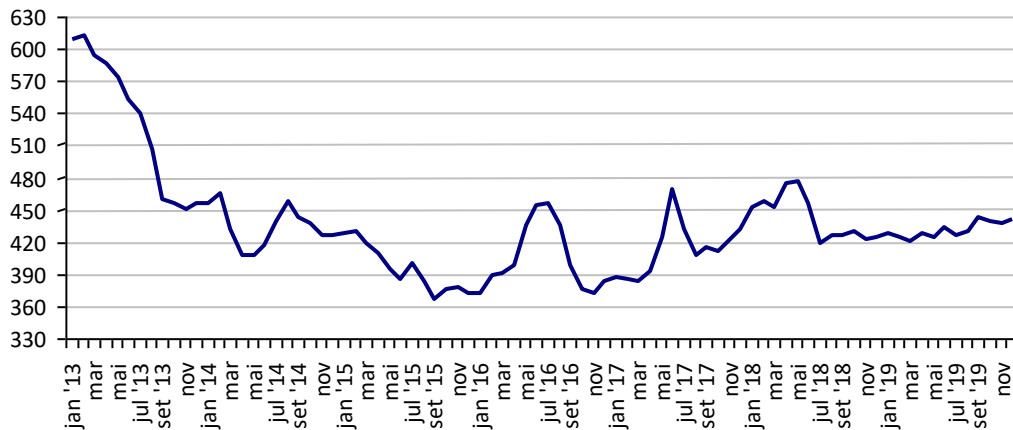
Fonte: Liverpool

**Preços médios mensais de Algodão em pluma - NY  
(US\$ cents/£)**



Fonte: Bolsa de Nava Iorque

**Preços médios mensais de Arroz 100% inteiro - Bangkok  
(US\$/Tonelada)**



Fonte: Bolsa de Bangkok

**Preços médios mensais de Café Arábica - Nova Iorque - 1ª entrega  
(US\$/libra-peso)**



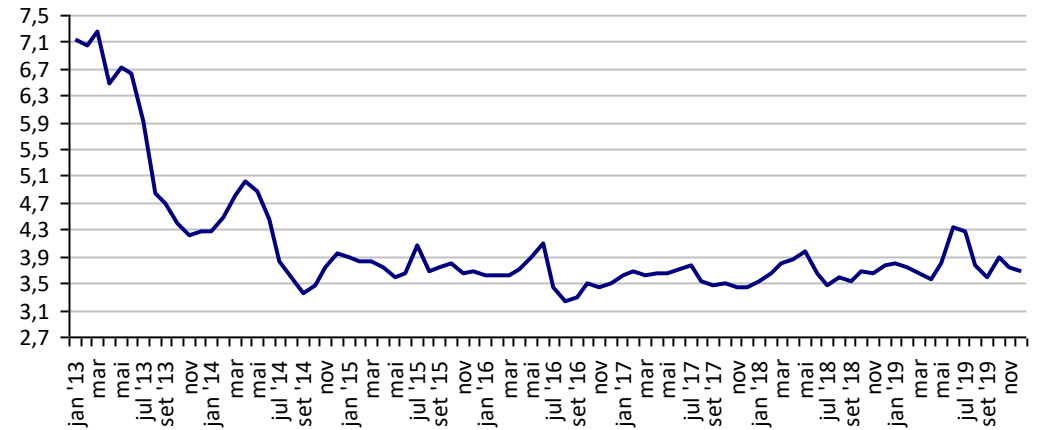
Fonte: Bolsa de Nova Iorque

**Preços médios mensais de Café Robusta - Londres (US\$/t)**



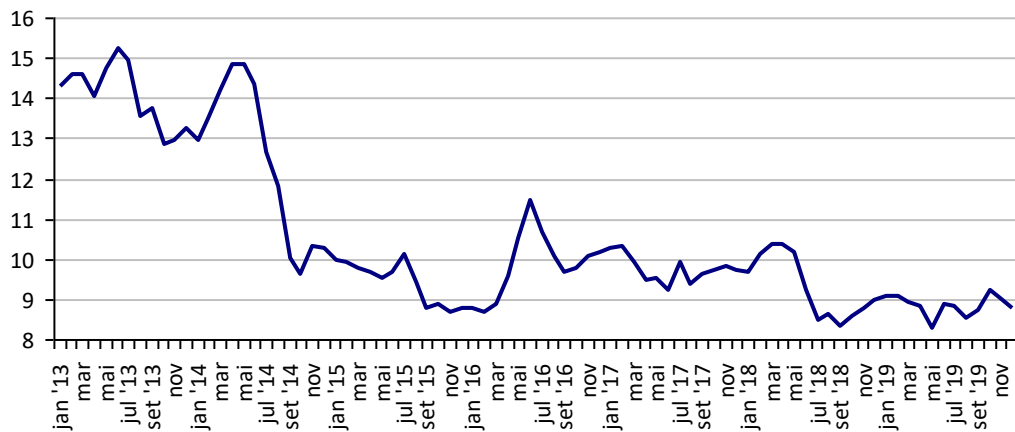
Fonte: ICE Futures Europe

**Preços médios mensais de Milho - Chicago - 1ª entrega (US\$/bushell)**



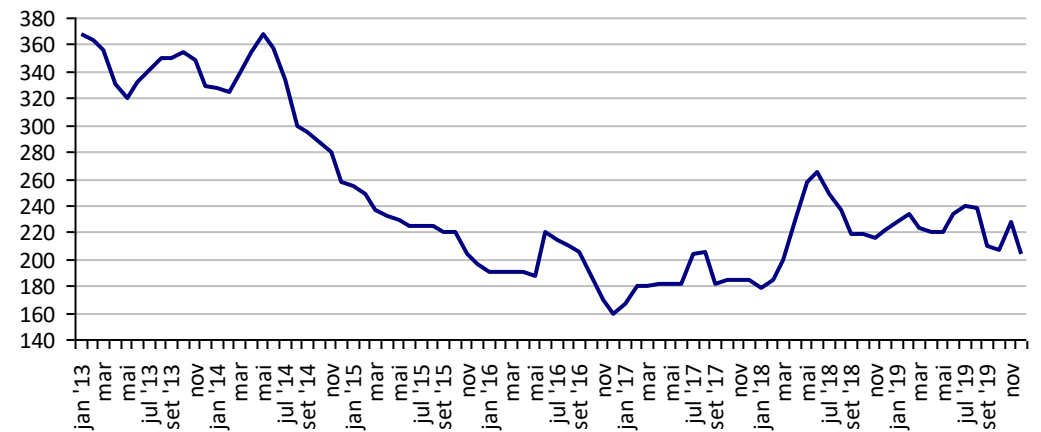
Fonte: CBOT

**Preços médios mensais de Soja em grãos - Chicago - 1ª entrega (US\$/bushell)**



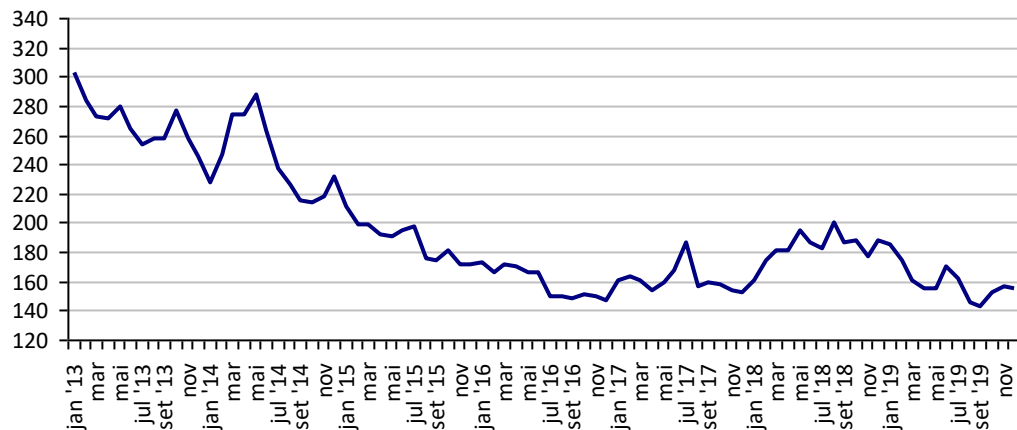
Fonte: CBOT

**Preços médios mensais de Trigo em grãos - Argentina (US\$/t)**



Fonte: CMA

### Preços médios mensais de Trigo em grãos HRW - Kansas (US\$/t)



Fonte: Bolsa de Kansas

## PREÇOS AGROPECUÁRIOS - COTAÇÕES PRINCIPAIS MOEDAS

PRODUTOS	UF/PRAÇA	UNIDADE	COTAÇÕES		VARIAÇÕES					
			06/12/2019	05/12/2019	DIÁRIA %	07 DIAS %	30 DIAS %	06 MESES %	12 MESES %	24 MESES %
Taxa de cambio (R\$)	Brasil	US\$	4,18	4,21	-0,08	-0,11	0,35	0,77	0,66	2,91
	Brasil	Peso Argentina	0,07	0,07	-0,90	-1,28	3,02	-19,29	-32,68	-62,74
	Brasil	Libra Esterlina	5,48	5,54	-1,22	0,23	5,42	11,30	9,34	26,60
	Brasil	Euro	4,62	4,68	-1,22	-0,88	3,32	5,23	3,45	21,04
Índice de Commodities Agrícola - (IC-Br)			204,22	204,22	0,00	0,00	0,00	7,57	1,38	18,03

Fonte: Banco Central do Brasil

Índice de Commodities Agrícola - Brasil Agropecuária (IC-Br)

