

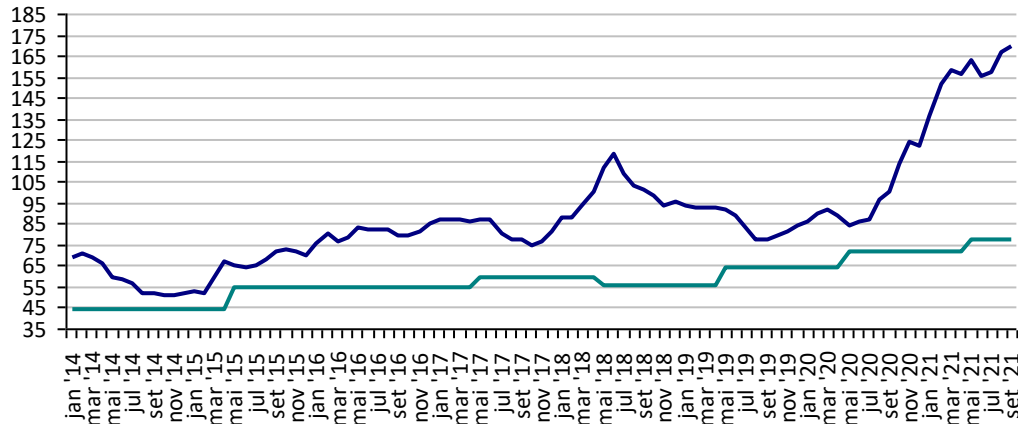
## PREÇOS AGROPECUÁRIOS - MERCADO INTERNO - CMA

PRODUTOS	UF/PRAÇA	UNIDADE	COTAÇÕES		VARIAÇÕES					
			17/09/2021	16/09/2021	DIÁRIA %	07 DIAS %	30 DIAS %	06 MESES %	12 MESES %	24 MESES %
Algodão Pluma	Rondonópolis-MT	R\$/@	167,17	168,86	-1,0	-2,0	0,5	7,1	69,9	113,7
Arroz Casca	Cachoeira do Sul-RS	R\$/50Kg	74,30	74,40	-0,1	-0,1	-3,8	-13,9	-29,1	65,5
Boi Gordo	Barra do Garça-MT	R\$/@	285,00	285,00	0,0	-5,0	-7,2	-5,6	22,8	96,6
Feijão Cores	Apucarana-PR	R\$/60Kg	290,00	290,00	0,0	0,0	0,0	0,0	23,4	93,3
Frango	SC	R\$/Kg	4,30	4,30	0,0	0,0	1,2	30,3	22,9	72,0
Milho	Cascavel-PR	R\$/60Kg	92,00	93,00	-1,1	1,1	-8,0	5,7	70,4	170,6
Soja	Cascavel-PR	R\$/60Kg	171,00	172,00	-0,6	0,0	0,3	7,2	23,0	111,1
Suino	Chapecó-SC	R\$/@18,75kg	110,63	110,63	0,0	0,9	0,0	1,7	25,5	55,3
Trigo	Cascavel-PR	R\$/t	1.600,00	1.600,00	0,0	0,0	0,0	1,3	45,5	90,5

Fonte: CMA

**Preços médios mensais de Algodão em pluma - Rondonópolis-MT**  
(R\$/@)

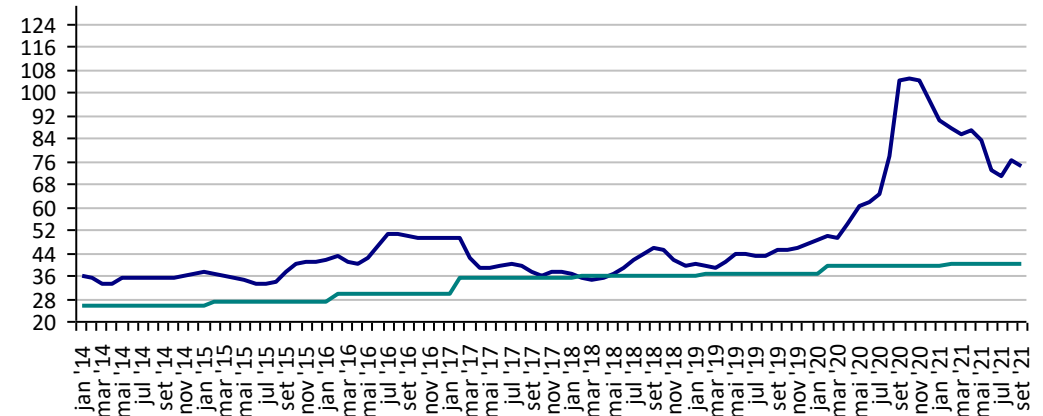
Preço Mínimo: 77,45



Fonte: CMA

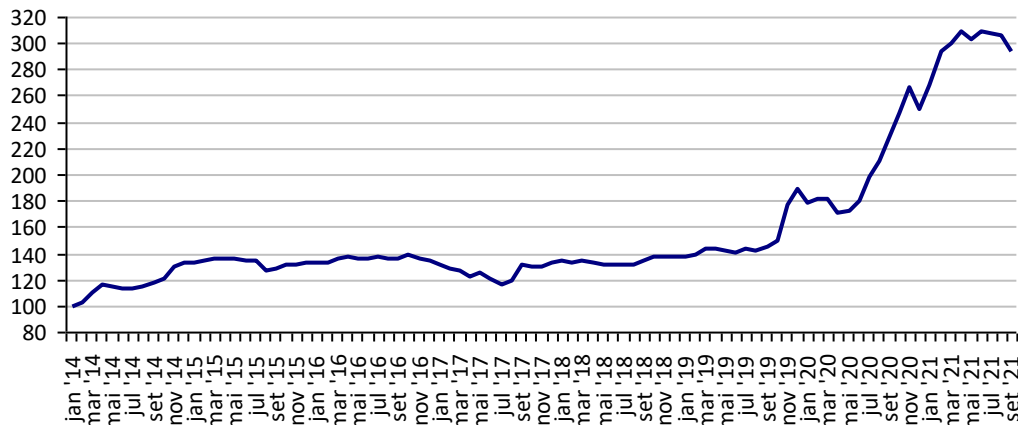
**Preços médios mensais de Arroz em casca - Cachoeira do Sul-RS**  
(R\$/50kg)

Preço Mínimo: 40,18



Fonte: CMA

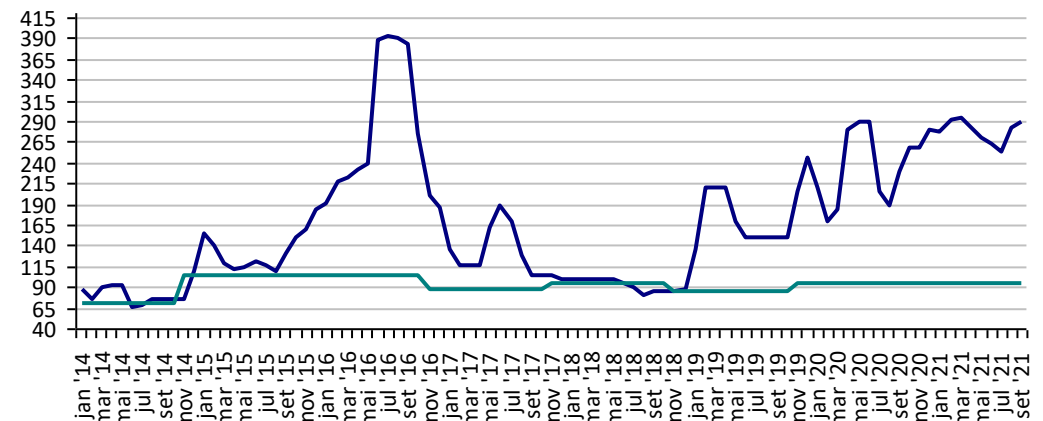
**Preços médios mensais de Boi gordo - Barra do Garça-MT**  
(R\$/@)



Fonte: CMA

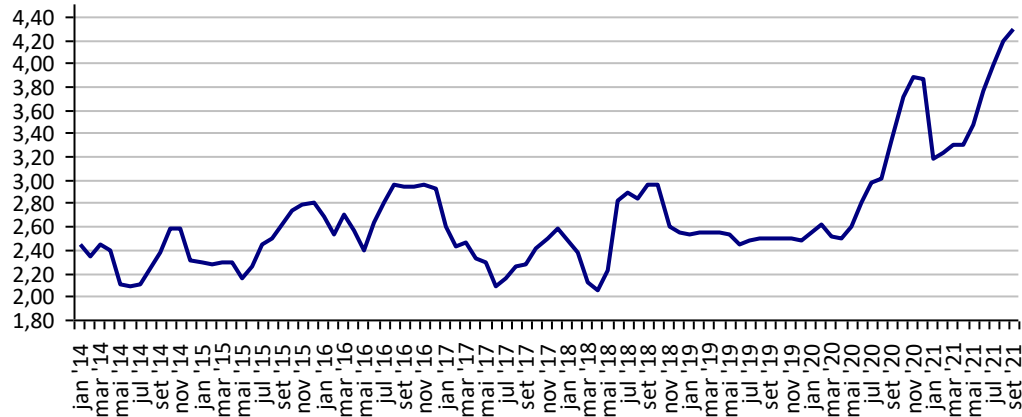
**Preços médios mensais de Feijão cores - Apucarana - PR**  
(R\$/60kg)

Preço Mínimo: 95,49



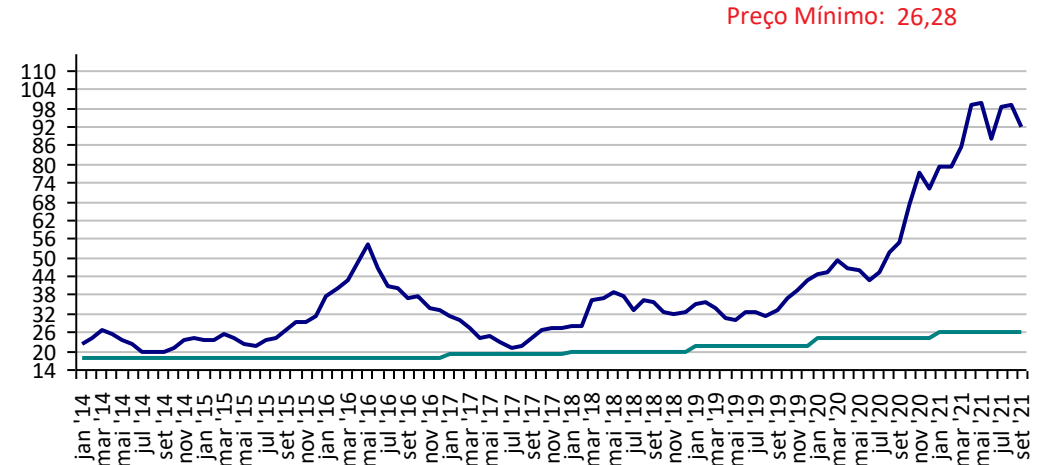
Fonte: CMA

**Preços médios mensais de Frango vivo - Santa Catarina (R\$/kg)**



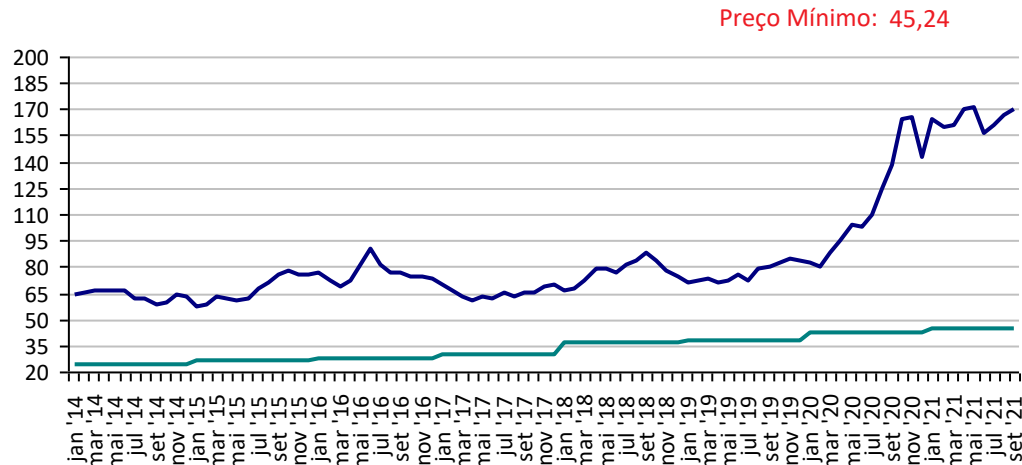
Fonte: CMA

**Preços médios mensais de Milho em grãos - Cascavel-PR (R\$/60kg)**



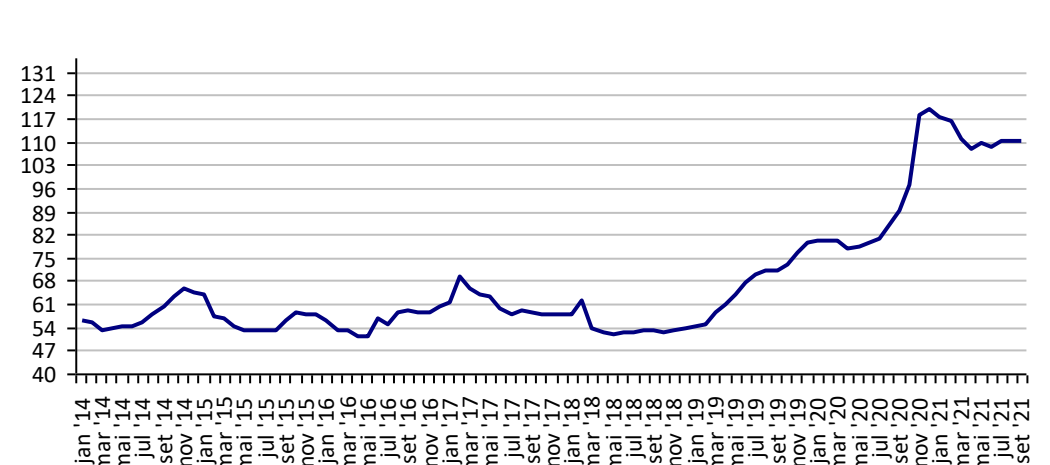
Fonte: CMA

**Preços médios mensais de Soja em grãos - Cascavel-PR (R\$/60kg)**



Fonte: CMA

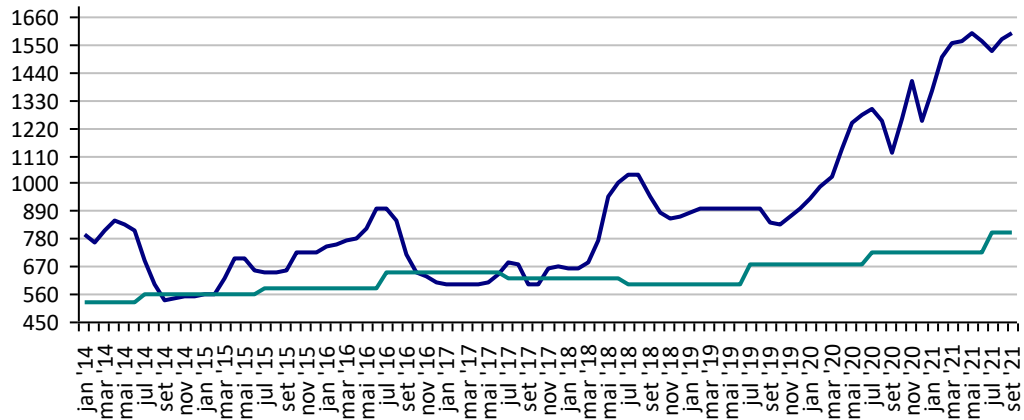
**Preços médios mensais de Suíno vivo - Chapecó-SC (R\$/@ de 18,75kg)**



Fonte: CMA

**Preços médios mensais de Trigo em grãos - Cascavel - PR**  
**(R\$/tonelada)**

Preço Mínimo: 803



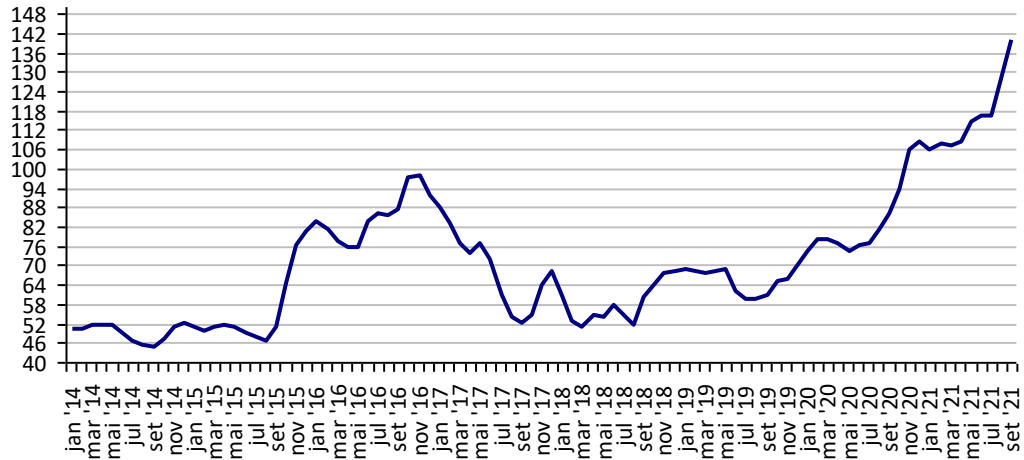
Fonte: CMA

## PREÇOS AGROPECUÁRIOS - MERCADO INTERNO - CEPEA

PRODUTOS	UF/PRAÇA	UNIDADE	COTAÇÕES		VARIAÇÕES					
			17/09/2021	16/09/2021	DIÁRIA %	07 DIAS %	30 DIAS %	06 MESES %	12 MESES %	24 MESES %
Açúcar Cristal	SP	R\$/50Kg	140,51	140,51	-1,5	0,3	7,3	31,7	63,1	130,8
Algodão Pluma	SP	R\$/@	522,71	525,42	-0,5	-1,6	-2,1	6,4	70,0	114,1
Arroz Casca	RS	R\$/50Kg	75,08	74,85	0,3	0,4	-3,0	-13,2	-28,7	65,5
Boi Gordo	SP	R\$/@	302,75	302,45	0,1	-0,8	-3,0	-3,9	20,9	91,7
Café Arábica	SP	R\$/60Kg	1.074,55	1.070,42	0,4	0,1	2,9	47,3	93,9	148,4
Café Robusta	ES	R\$/60Kg	762,89	757,89	0,7	3,7	18,0	72,3	98,0	164,6
Laranja Pêra	SP	R\$/cx40,8kg	46,00	46,00	0,0	13,0	15,0	12,4	43,1	116,0
Leite	MG	R\$/Litro	2,39	2,39	0,0	0,0	0,0	22,3	11,2	59,9
Milho Grão	Campinas - SP	R\$/60Kg	93,67	93,71	0,0	0,1	-5,7	0,4	60,2	148,3
Soja Grão	Paranaguá - PR	R\$/60Kg	175,44	175,95	-0,3	1,2	-0,2	4,2	26,1	105,5
Trigo Grão	PR	R\$/t	1.610,65	1.612,01	-0,1	-1,8	-2,3	6,0	41,1	87,2

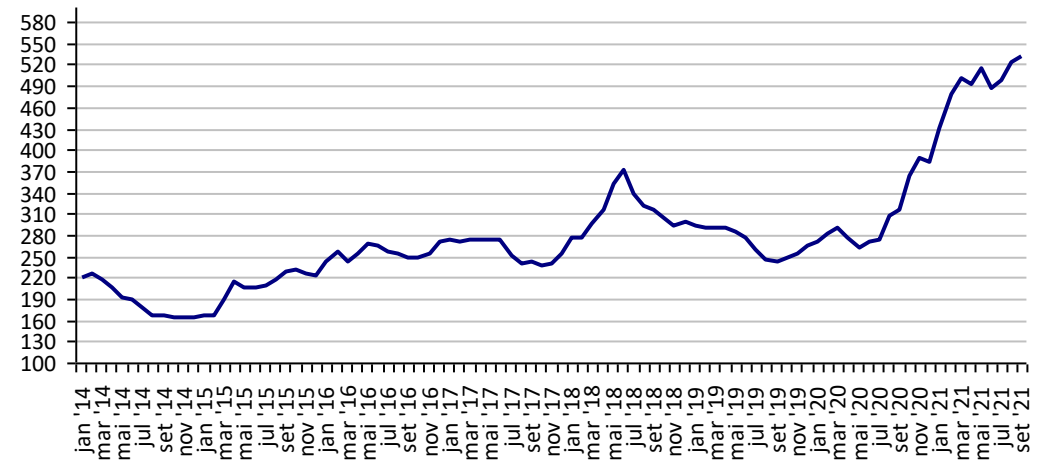
Fonte: CEPEA

**Açúcar Cristal - SP (R\$/50Kg)**



Fonte: CEPEA

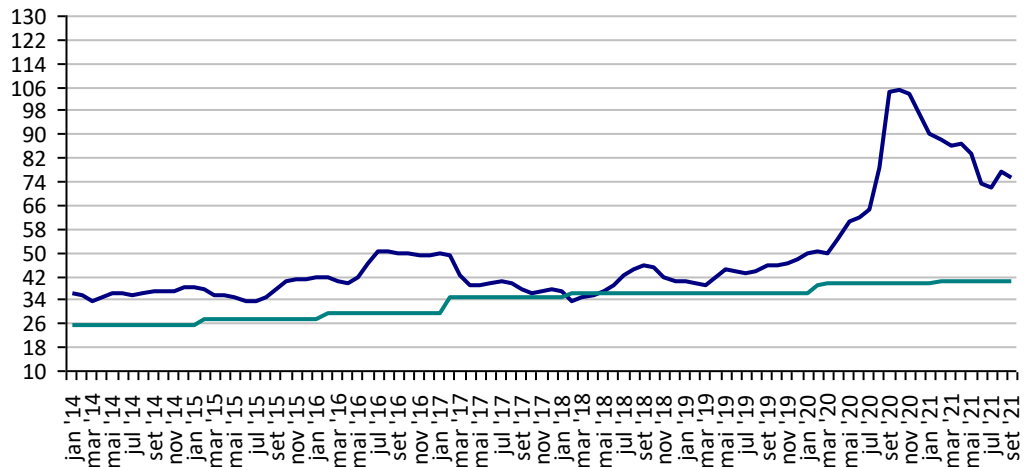
**Algodão em Pluma - SP (R\$/@)**



Fonte: CEPEA

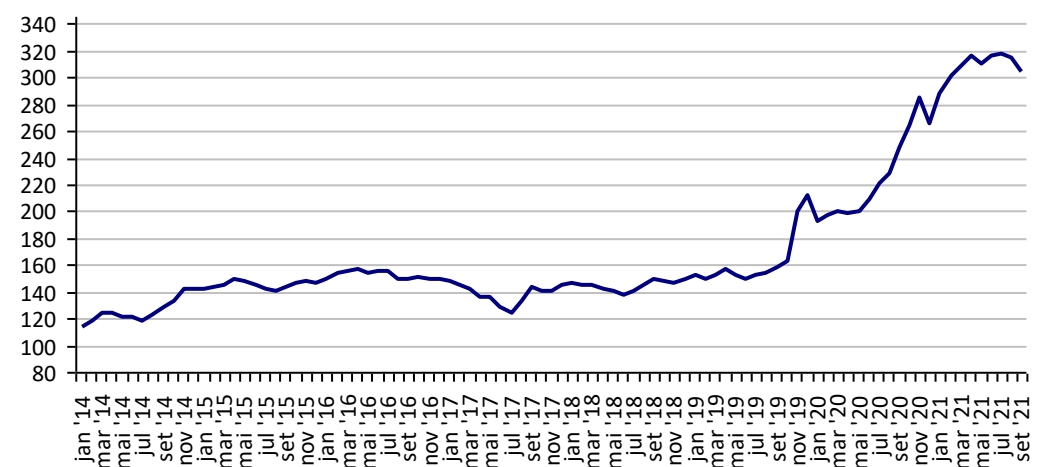
**Arroz em Casca -RS (R\$/50Kg)**

Preço Mínimo: 40,18



Fonte: CEPEA

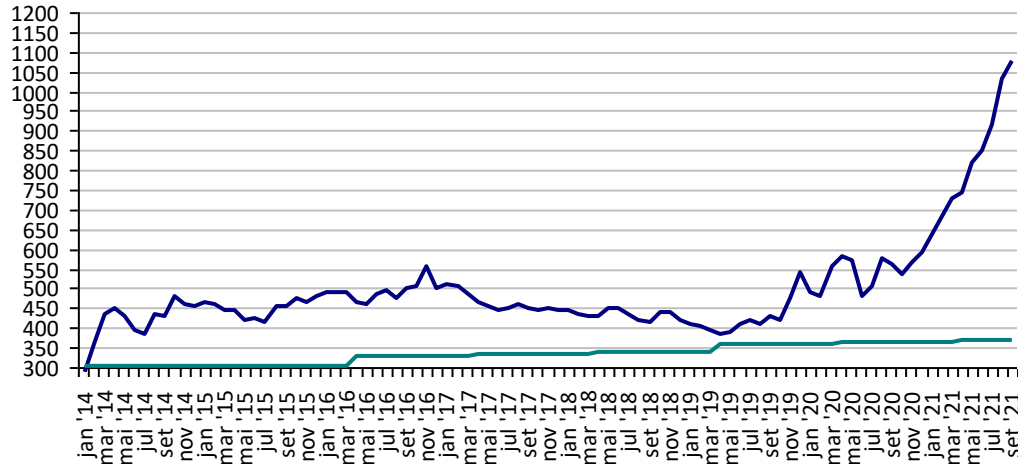
**Boi Gordo - SP (R\$/@)**



Fonte: CEPEA

**Café Arábica - SP (R\$/60Kg)**

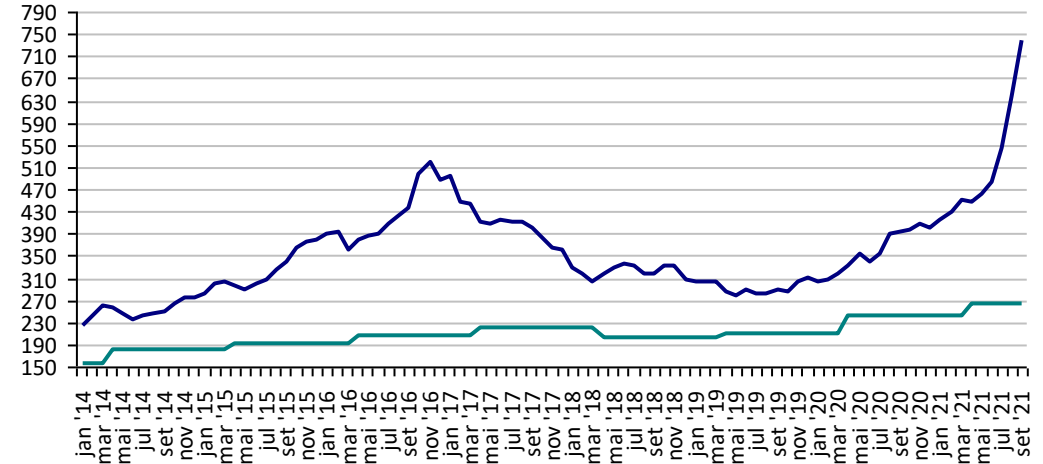
Preço Mínimo: 369,4



Fonte: CEPEA

**Café Robusta - ES (R\$/60Kg)**

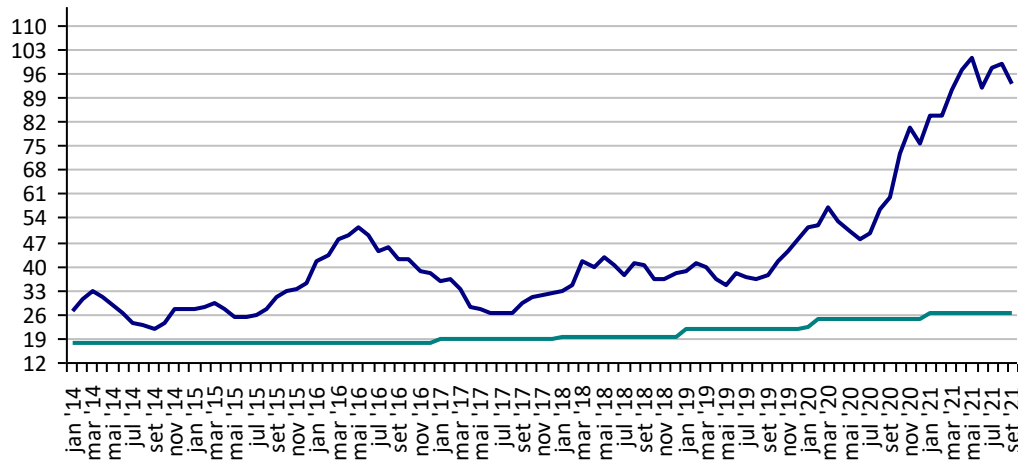
Preço Mínimo: 263,93



Fonte: CEPEA

**Milho Campinas - SP (R\$/60Kg)**

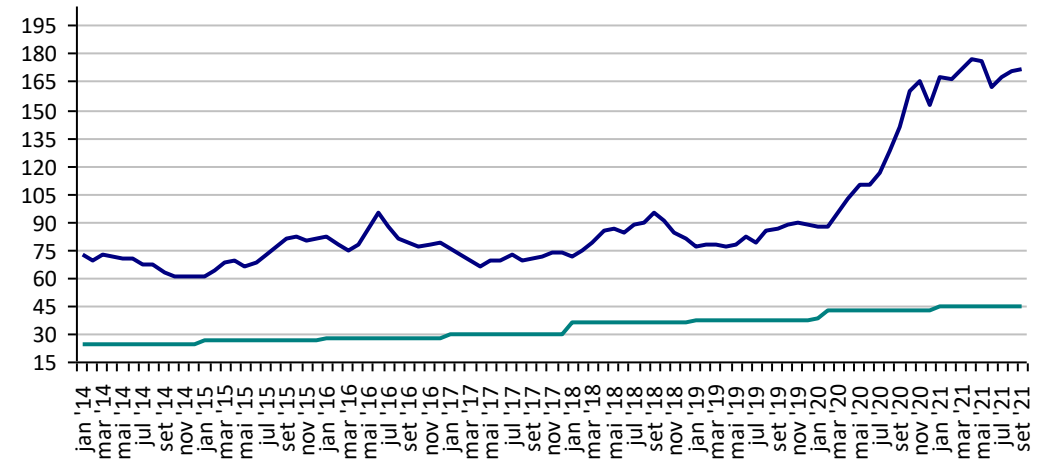
Preço Mínimo: 26,28



Fonte: CEPEA

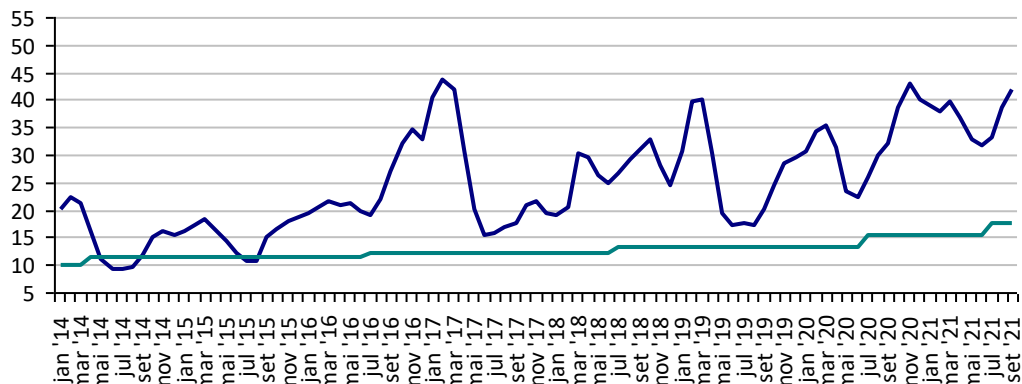
**Soja Paranaguá - PR (R\$/60Kg)**

Preço Mínimo: 45,24



Fonte: CEPEA

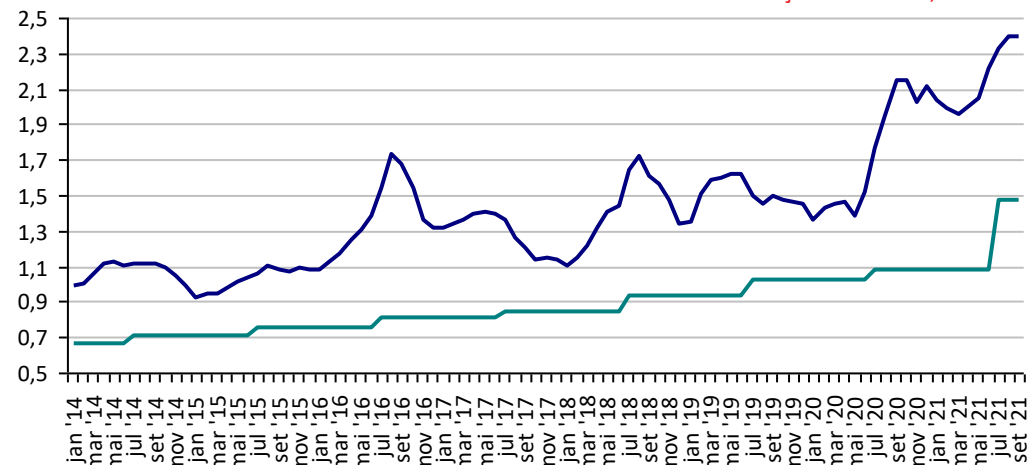
**Preços Médios Mensais de Laranja Pêra - Arvore – Mercado –  
Bebedouro-SP (R\$/cx 40,8kg) Preço Mínimo: 17,76**



Fonte: CEPEA

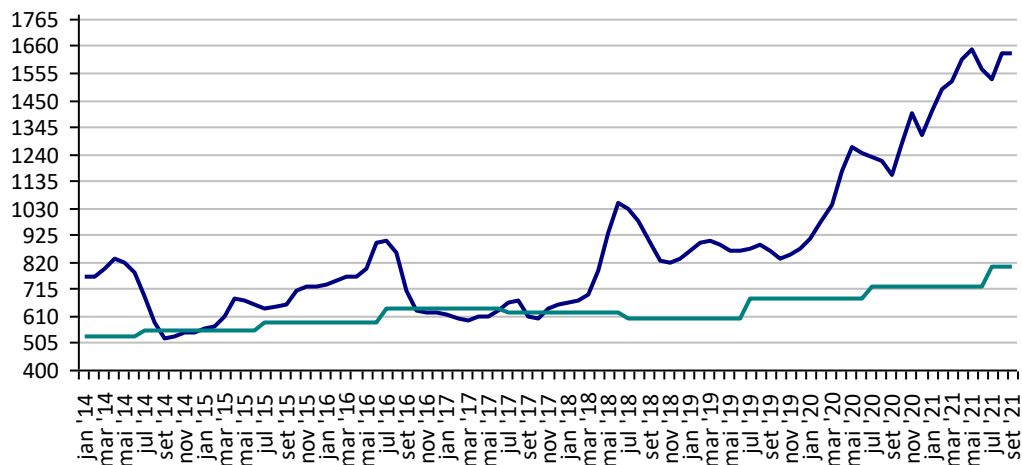
**Leite - MG (R\$/Litro)**

Preço Mínimo: 1,48



Fonte: CEPEA

**Trigo - PR (R\$/t) Preço Mínimo: 803**



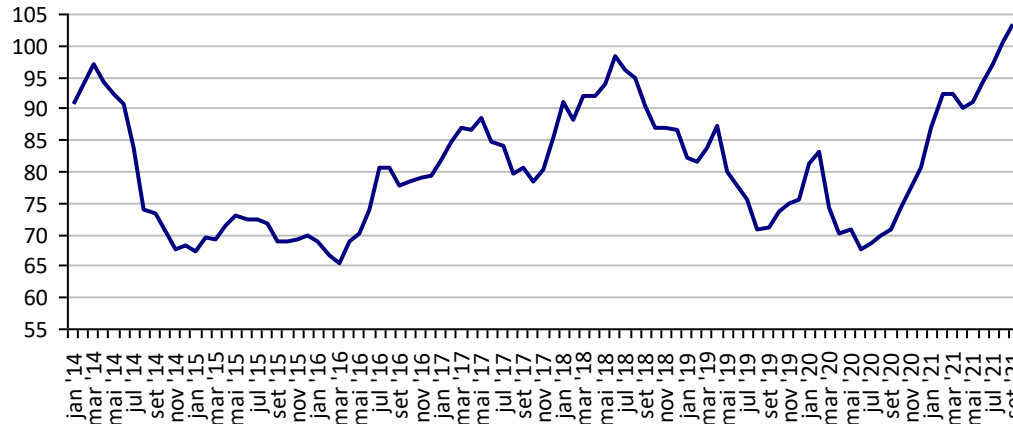
Fonte: CEPEA



## PREÇOS AGROPECUÁRIOS - MERCADO EXTERNO

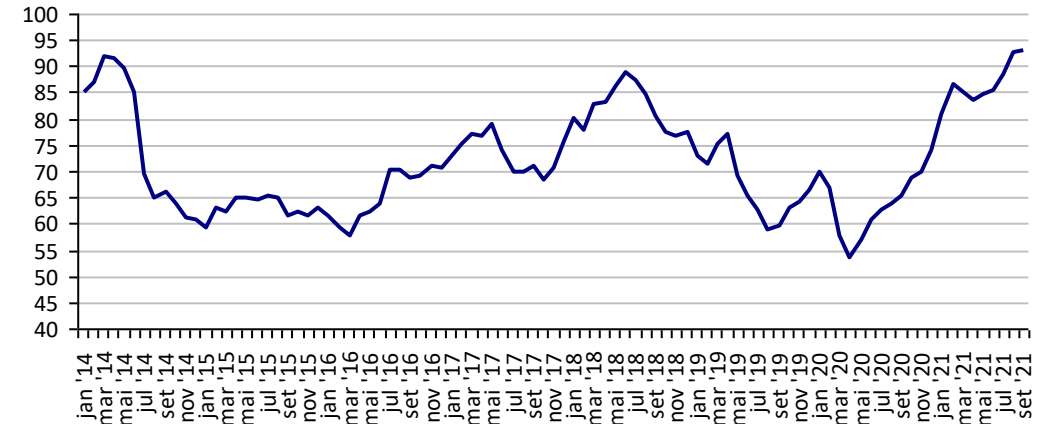
PRODUTOS	UF/PRAÇA	UNIDADE	COTAÇÕES		VARIAÇÕES					
			17/09/2021	16/09/2021	DIÁRIA %	07 DIAS %	30 DIAS %	06 MESES %	12 MESES %	24 MESES %
Algodão Pluma	New York	US\$/Lb	92,33	92,51	-0,2	-1,3	-2,6	9,1	39,1	55,5
Algodão Pluma	Liverpool A	US\$/Lb	103,05	103,30	-0,2	-0,6	2,1	12,9	42,9	39,8
Arroz Casca	Bangkok	US\$/t	414,00	414,00	0,0	-1,2	-1,4	-23,6	-21,7	-6,5
Café	New York	US\$/Lb	187,30	187,80	-0,3	0,9	4,2	44,0	55,4	93,4
Café	Londres	US\$/t	2.151,00	2.107,00	2,1	5,0	15,6	55,5	55,4	65,2
Milho	Chicago	US\$/bs	5,27	5,30	-0,4	4,9	-6,1	-4,0	41,8	42,0
Soja	Chicago	US\$/bs	12,84	12,96	-0,9	0,7	-5,5	-9,4	27,0	44,5
Trigo	Argentina	US\$/t	285,00	285,00	0,0	0,0	1,8	11,3	23,9	42,5
Trigo	Kansas	US\$/t	261,99	264,74	-1,0	5,4	-1,5	23,3	50,1	74,0

**Preços médios mensais de Algodão em pluma - Liverpool A  
(US\$ cents/Libra)**



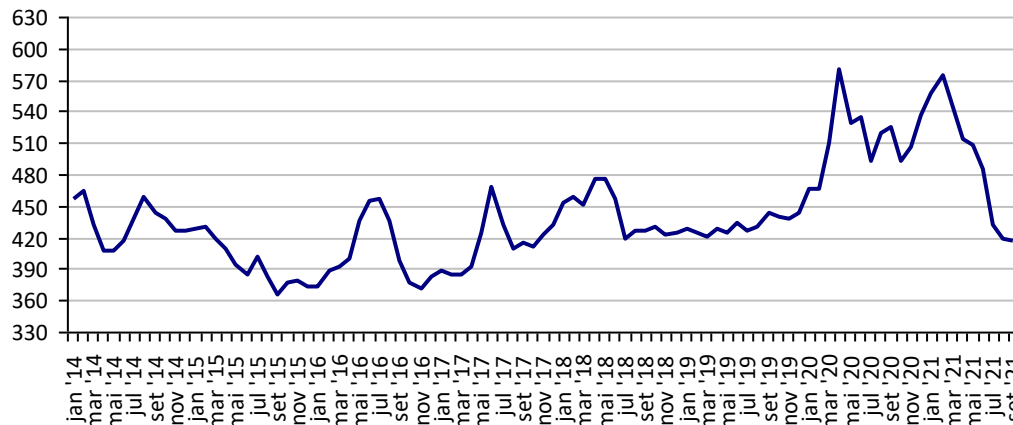
Fonte: Liverpool

**Preços médios mensais de Algodão em pluma - NY  
(US\$ cents/£)**



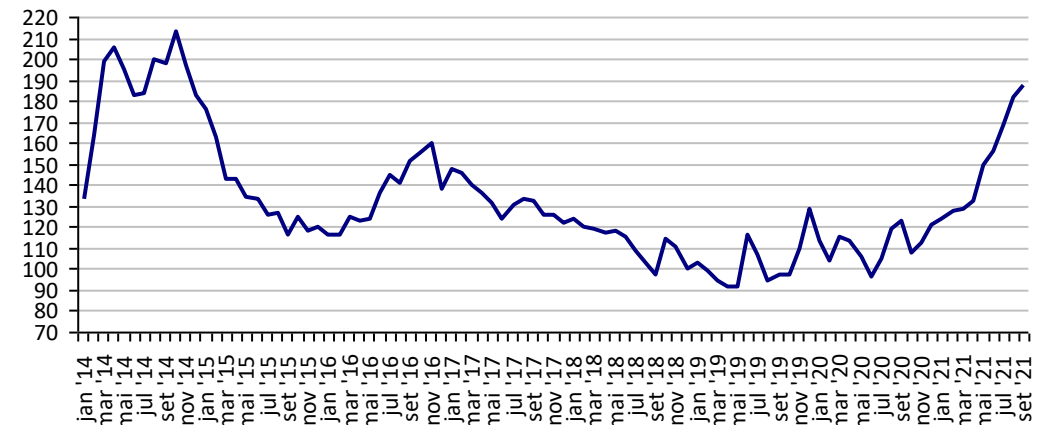
Fonte: Bolsa de Nava Iorque

**Preços médios mensais de Arroz 100% inteiro - Bangkok  
(US\$/Tonelada)**



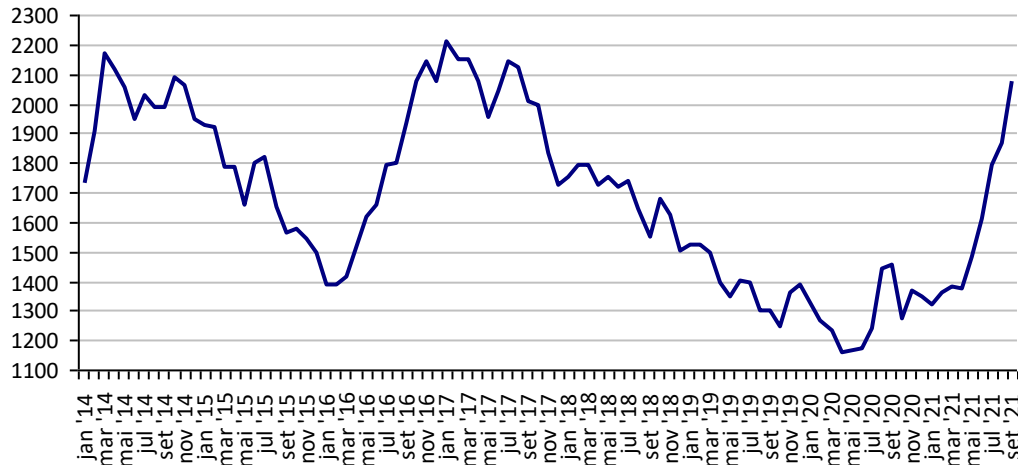
Fonte: Bolsa de Bangkok

**Preços médios mensais de Café Arábica - Nova Iorque - 1ª entrega  
(US\$/libra-peso)**



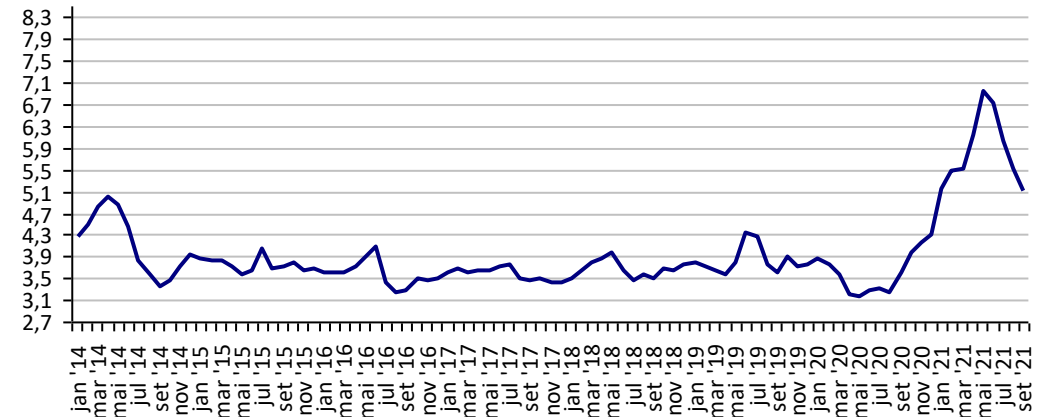
Fonte: Bolsa de Nova Iorque

Preços médios mensais de Café Robusta - Londres (US\$/t)



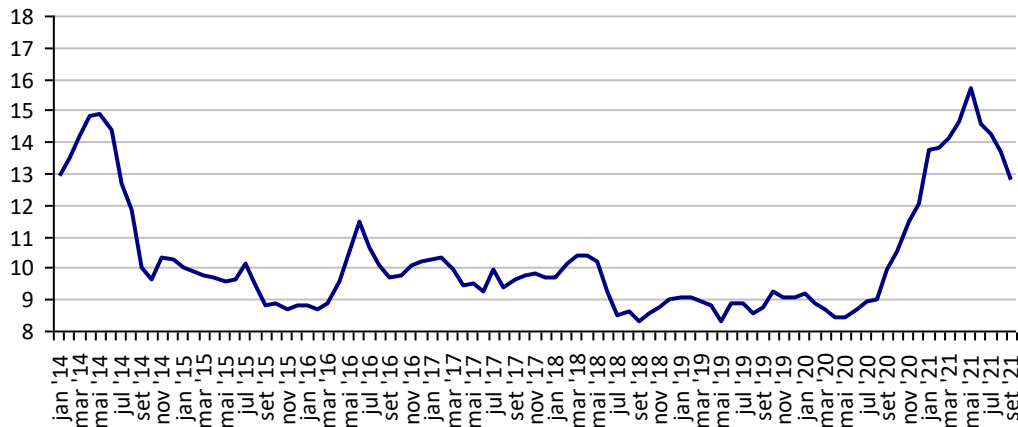
Fonte: ICE Futures Europe

Preços médios mensais de Milho - Chicago - 1ª entrega (US\$/bushell)



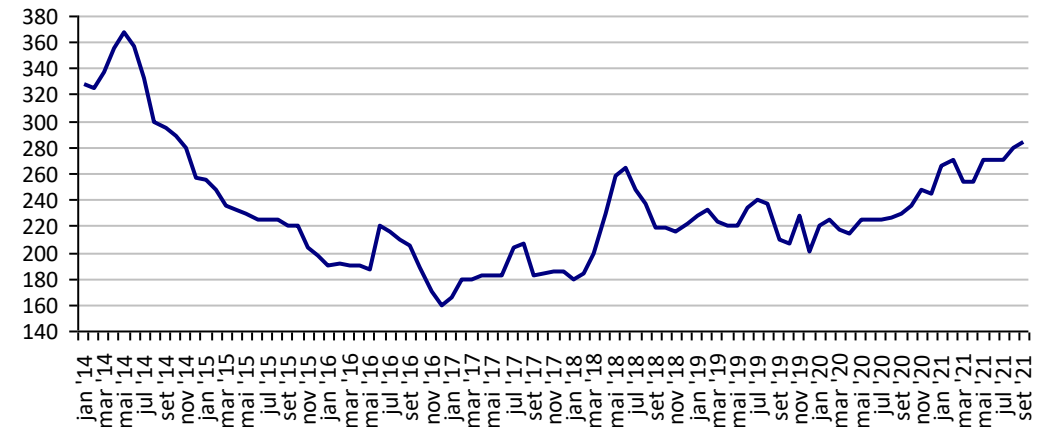
Fonte: CBOT

Preços médios mensais de Soja em grãos - Chicago - 1ª entrega (US\$/bushell)



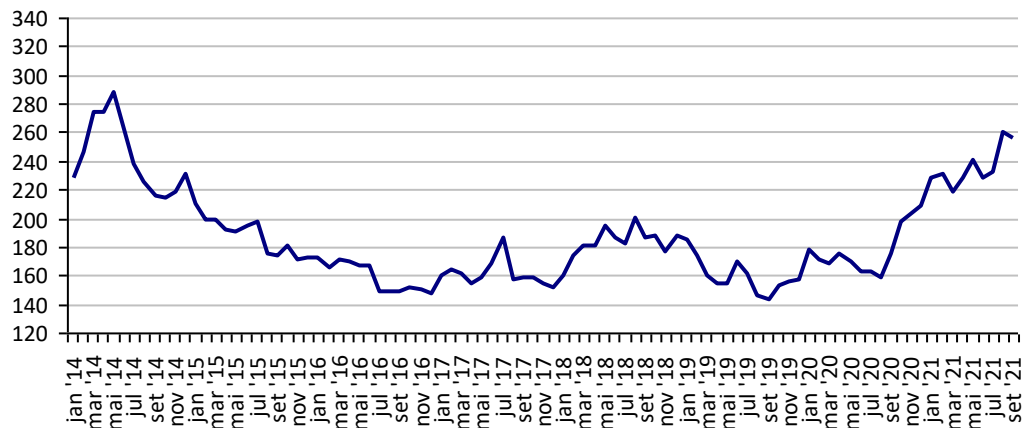
Fonte: CBOT

Preços médios mensais de Trigo em grãos - Argentina (US\$/t)



Fonte: CMA

### Preços médios mensais de Trigo em grãos HRW - Kansas (US\$/t)



Fonte: Bolsa de Kansas

## PREÇOS AGROPECUÁRIOS - COTAÇÕES PRINCIPAIS MOEDAS

PRODUTOS	UF/PRAÇA	UNIDADE	COTAÇÕES		VARIAÇÕES					
			17/09/2021	16/09/2021	DIÁRIA %	07 DIAS %	30 DIAS %	06 MESES %	12 MESES %	24 MESES %
Taxa de cambio (R\$)	Brasil	US\$	5,31	5,26	0,97	1,81	0,15	-3,92	0,97	29,61
	Brasil	Peso Argentina	0,05	0,05	0,93	1,50	-0,97	-10,55	-22,69	-25,56
	Brasil	Libra Esterlina	7,31	7,25	0,76	1,13	0,21	-4,60	7,22	42,88
	Brasil	Euro	6,23	6,19	0,72	1,05	0,44	-5,51	0,22	37,49
Índice de Commodities Agrícola - (IC-Br)			362,39	362,39	0,00	0,00	0,00	4,58	32,36	85,89

Fonte: Banco Central do Brasil

Índice de Commodities Agrícola - Brasil Agropecuária  
(IC-Br)

