

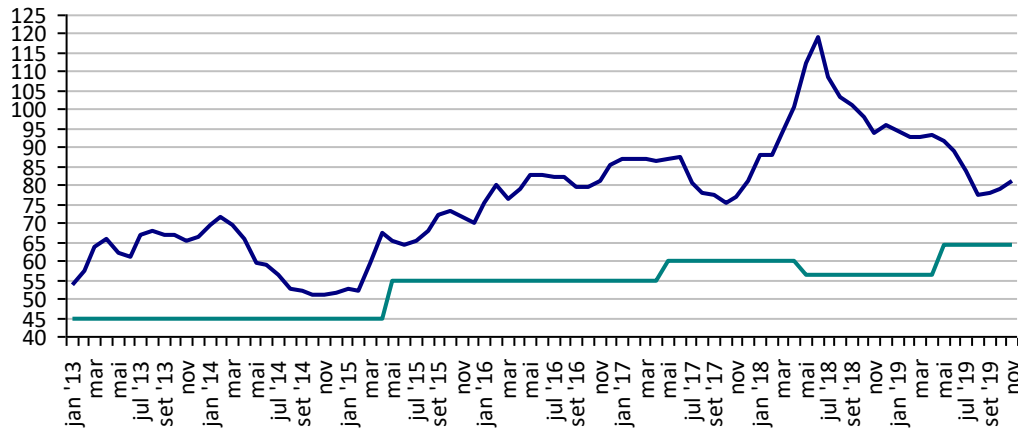
PREÇOS AGROPECUÁRIOS - MERCADO INTERNO - CMA

PRODUTOS	UF/PRAÇA	UNIDADE	COTAÇÕES		VARIAÇÕES					
			29/11/2019	28/11/2019	DIÁRIA %	07 DIAS %	30 DIAS %	06 MESES %	12 MESES %	24 MESES %
Algodão Pluma	Rondonópolis-MT	R\$/@	83,5	82,9	0,8	1,8	4,8	-8,7	-11,5	8,3
Arroz Casca	Cachoeira do Sul-RS	R\$/50Kg	46,3	46,2	0,3	1,2	2,0	5,3	14,3	24,4
Boi Gordo	Barra do Garça-MT	R\$/@	216,0	216,0	0,0	14,9	38,5	52,1	56,5	64,9
Feijão Cores	Apucarana-PR	R\$/60Kg	260,0	260,0	0,0	0,0	73,3	73,3	205,9	147,6
Frango	SC	R\$/Kg	2,5	2,5	0,0	0,0	0,0	6,0	-1,6	-2,4
Milho	Cascavel-PR	R\$/60Kg	41,5	41,5	0,0	1,2	9,2	25,8	29,7	53,7
Soja	Cascavel-PR	R\$/60Kg	84,0	84,5	-0,6	-1,2	2,4	12,8	9,8	20,9
Suino	Chapecó-SC	R\$/@18,75kg	78,7	78,7	0,0	2,4	7,7	20,0	47,4	35,5
Trigo	Cascavel-PR	R\$/t	900,0	900,0	0,0	1,1	7,1	0,0	1,1	34,3

Fonte: CMA

Preços médios mensais de Algodão em pluma - Rondonópolis-MT (R\$/@)

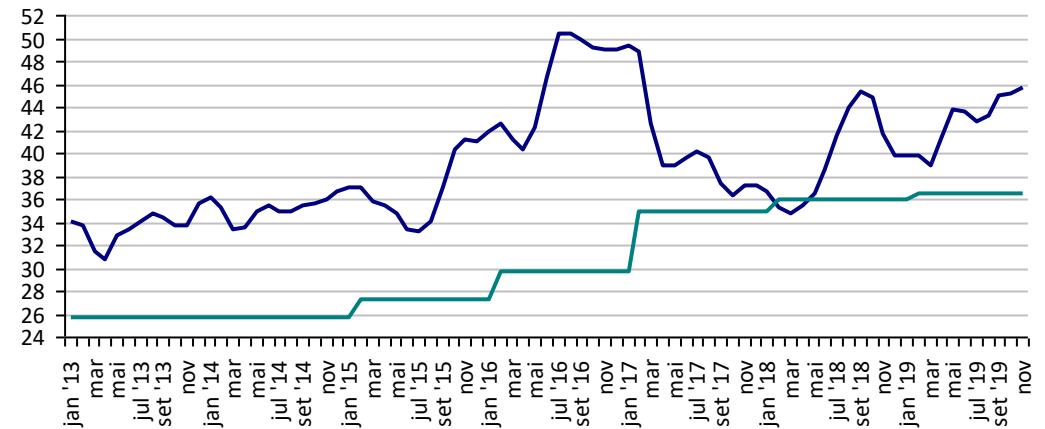
Preço Mínimo: 64,42



Fonte: CMA

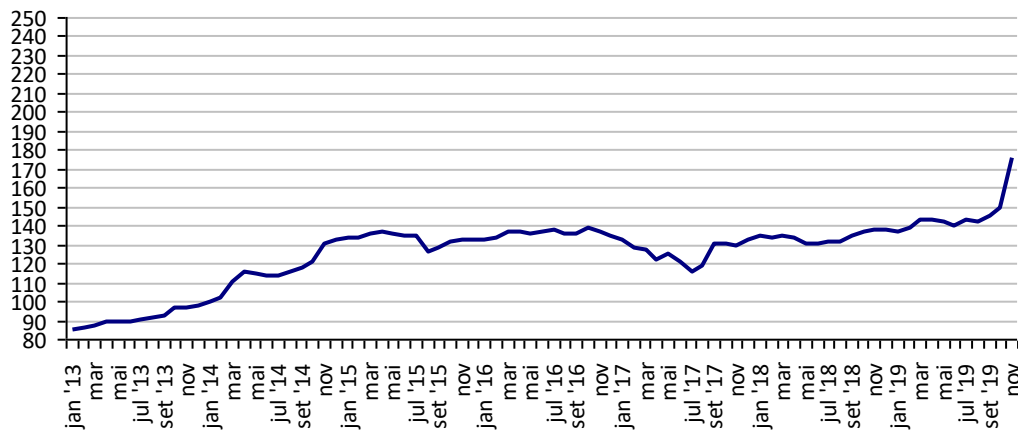
Preços médios mensais de Arroz em casca - Cachoeira do Sul-RS (R\$/50kg)

Preço Mínimo: 36,44



Fonte: CMA

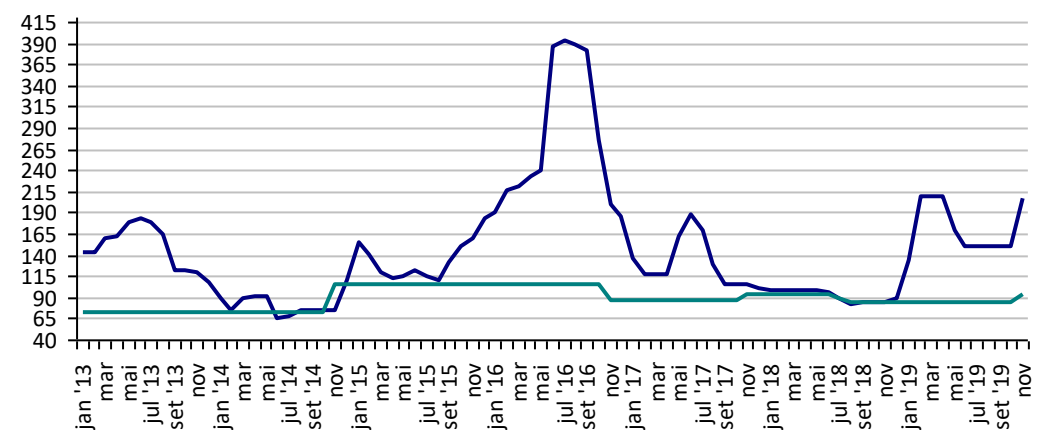
Preços médios mensais de Boi gordo - Barra do Garça-MT (R\$/@)



Fonte: CMA

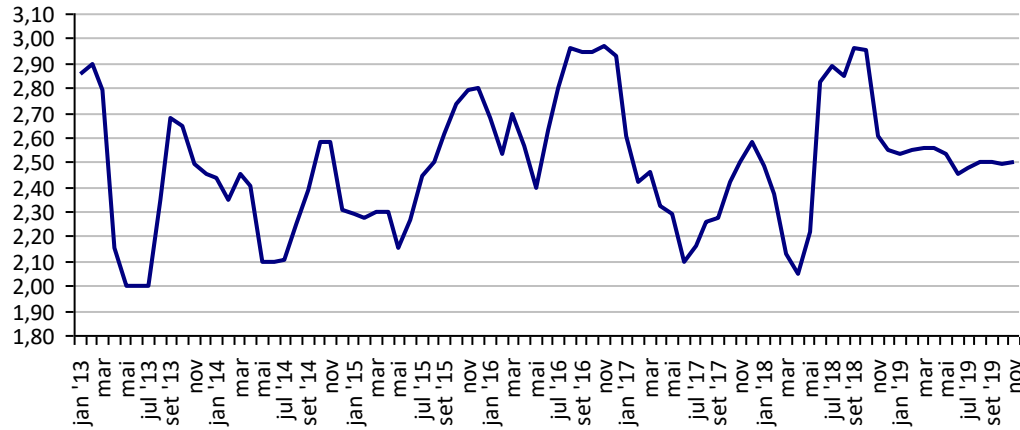
Preços médios mensais de Feijão cores - Apucarana - PR (R\$/60kg)

Preço Mínimo: 94,2



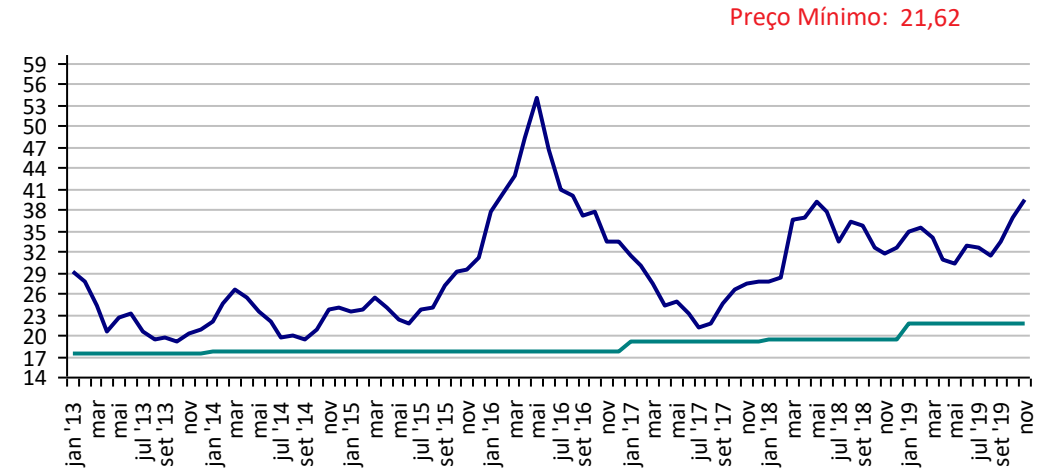
Fonte: CMA

Preços médios mensais de Frango vivo - Santa Catarina (R\$/kg)



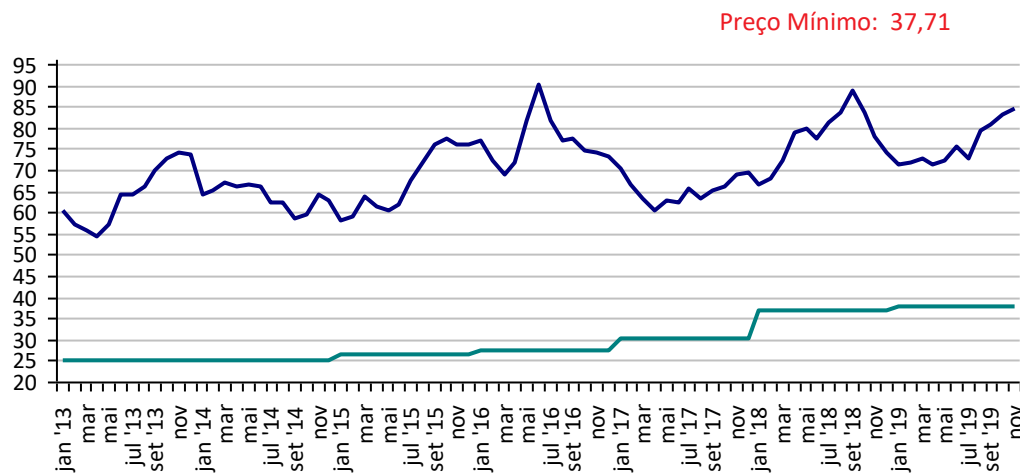
Fonte: CMA

Preços médios mensais de Milho em grãos - Cascavel-PR (R\$/60kg)



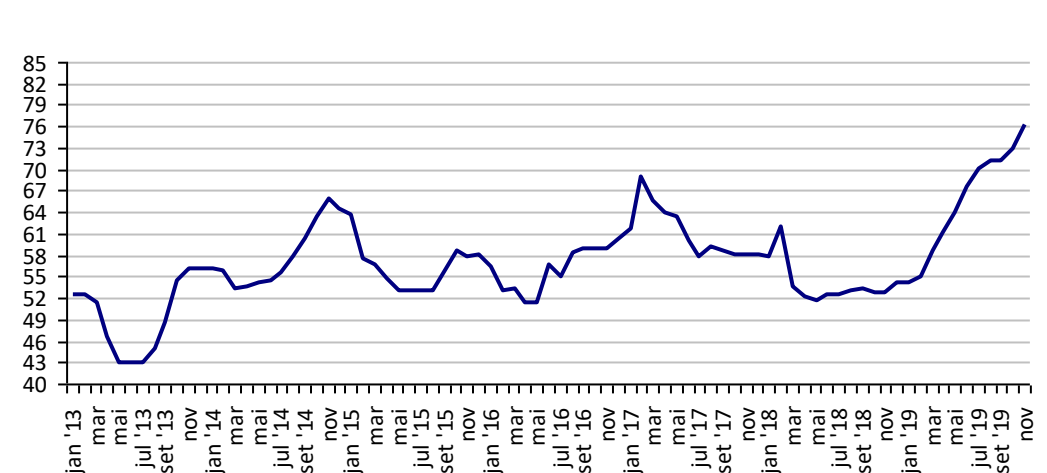
Fonte: CMA

Preços médios mensais de Soja em grãos - Cascavel-PR (R\$/60kg)



Fonte: CMA

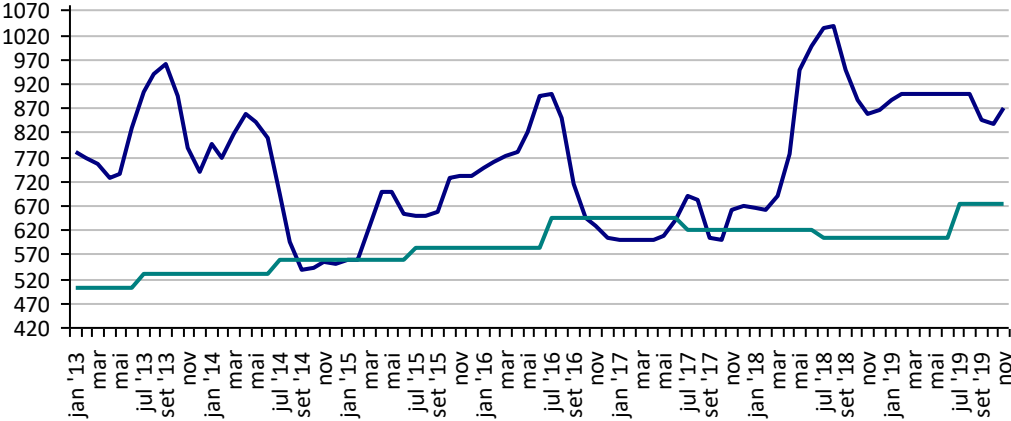
Preços médios mensais de Suíno vivo - Chapecó-SC (R\$/@ de 18,75kg)



Fonte: CMA

Preços médios mensais de Trigo em grãos - Cascavel - PR
(R\$/tonelada)

Preço Mínimo: 676,17



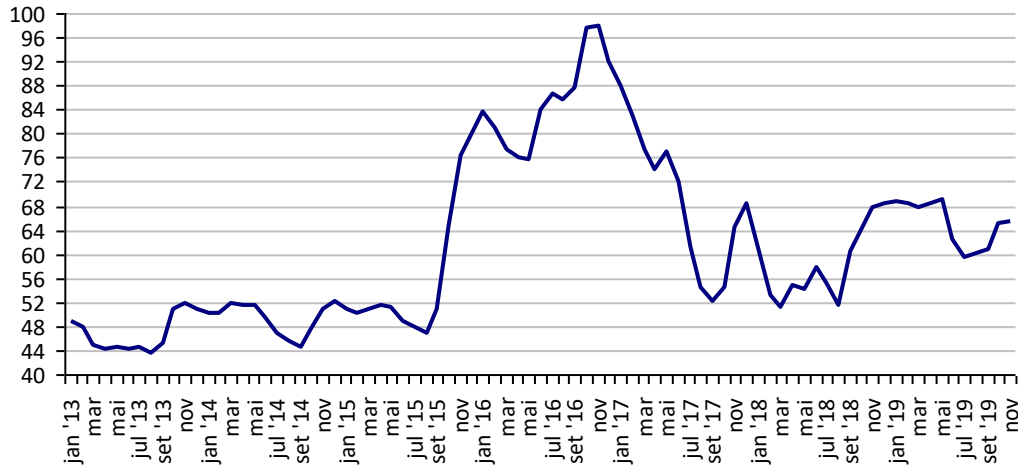
Fonte: CMA

PREÇOS AGROPECUÁRIOS - MERCADO INTERNO - CEPEA

PRODUTOS	UF/PRAÇA	UNIDADE	COTAÇÕES		VARIAÇÕES					
			29/11/2019	28/11/2019	DIÁRIA %	07 DIAS %	30 DIAS %	06 MESES %	12 MESES %	24 MESES %
Açúcar Cristal	SP	R\$/50Kg	65,6	65,6	-0,5	-0,3	0,6	3,2	-4,9	-4,5
Algodão Pluma	SP	R\$/@	266,3	265,7	0,2	3,6	6,7	-7,2	-10,1	9,5
Arroz Casca	RS	R\$/50Kg	47,2	47,1	0,2	1,4	2,5	6,4	16,1	27,3
Boi Gordo	SP	R\$/@	231,4	228,9	1,0	1,1	38,2	49,8	56,8	60,9
Café Arábica	SP	R\$/60Kg	510,0	506,7	0,7	4,2	20,3	20,7	15,3	10,8
Café Robusta	ES	R\$/60Kg	314,2	314,5	-0,1	0,6	9,5	4,0	-5,2	-15,7
Laranja Pêra	SP	R\$/cx40,8kg	27,8	27,5	0,9	0,9	2,7	61,2	7,8	38,8
Leite	MG	R\$/Litro	1,5	1,5	0,0	0,0	0,0	-8,8	0,3	28,9
Milho Grão	Campinas - SP	R\$/60Kg	47,9	48,0	-0,3	3,1	12,1	26,8	29,4	57,0
Soja Grão	Paranaguá - PR	R\$/60Kg	90,1	90,7	-0,7	-0,7	3,0	10,0	8,8	22,6
Trigo Grão	PR	R\$/t	870,3	872,2	-0,2	0,7	4,8	-0,3	5,2	34,3

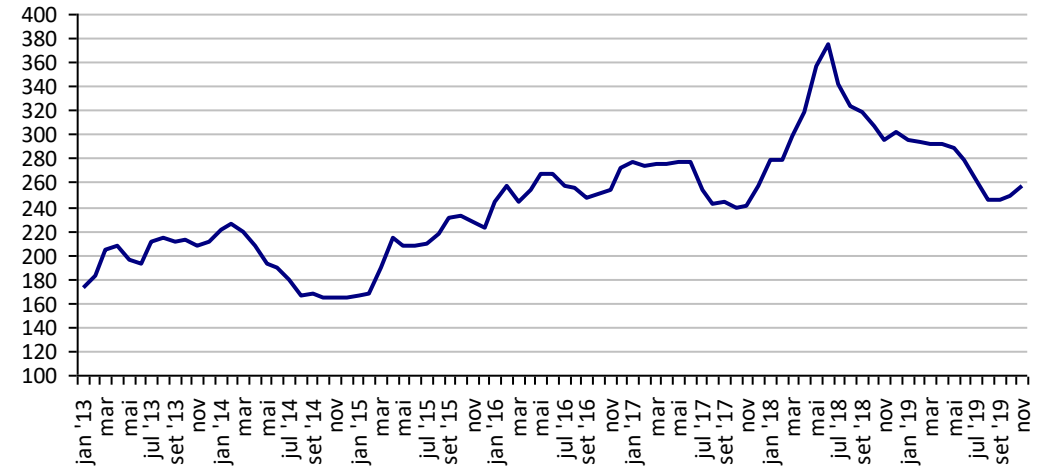
Fonte: CEPEA

Açúcar Cristal - SP (R\$/50Kg)



Fonte: CEPEA

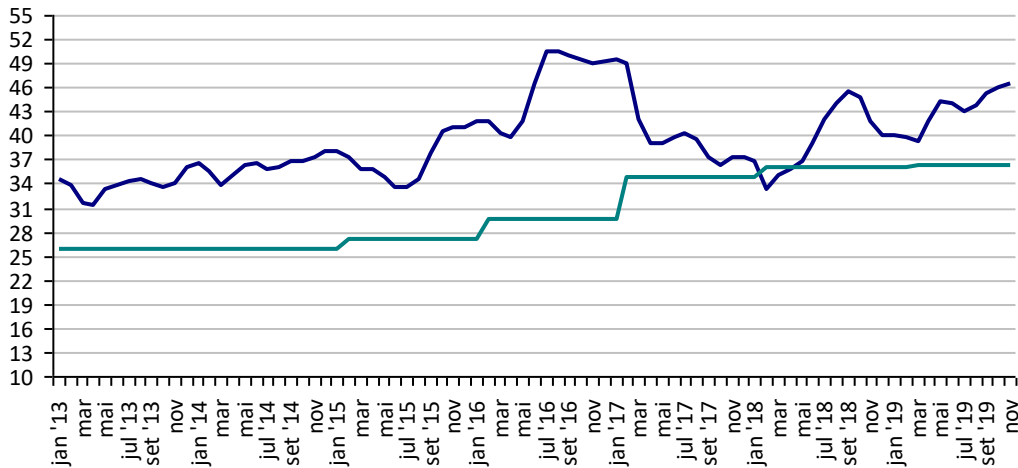
Algodão em Pluma - SP (R\$/@)



Fonte: CEPEA

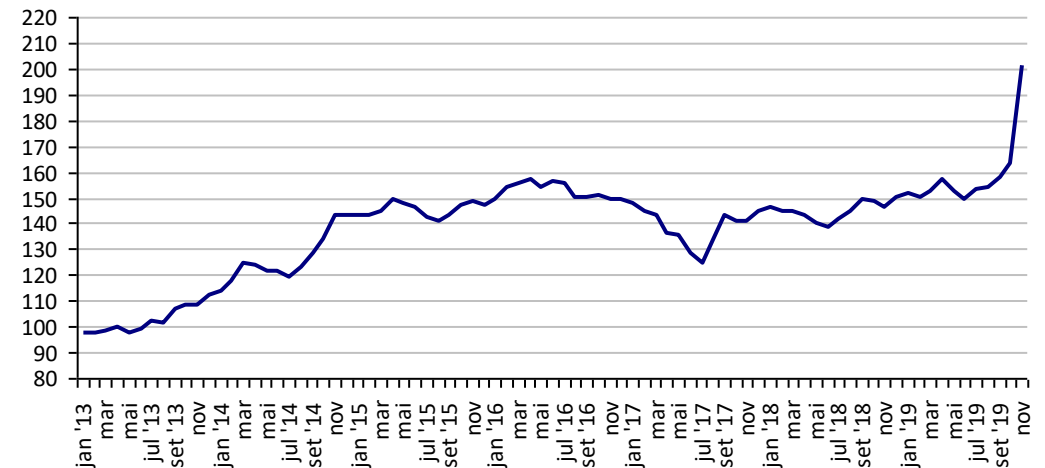
Arroz em Casca -RS (R\$/50Kg)

Preço Mínimo: 36,44



Fonte: CEPEA

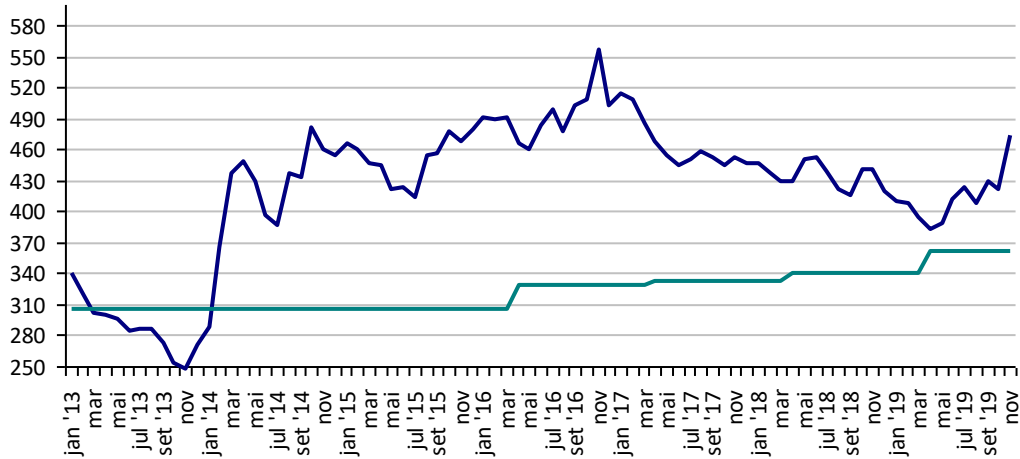
Boi Gordo - SP (R\$/@)



Fonte: CEPEA

Café Arábica - SP (R\$/60Kg)

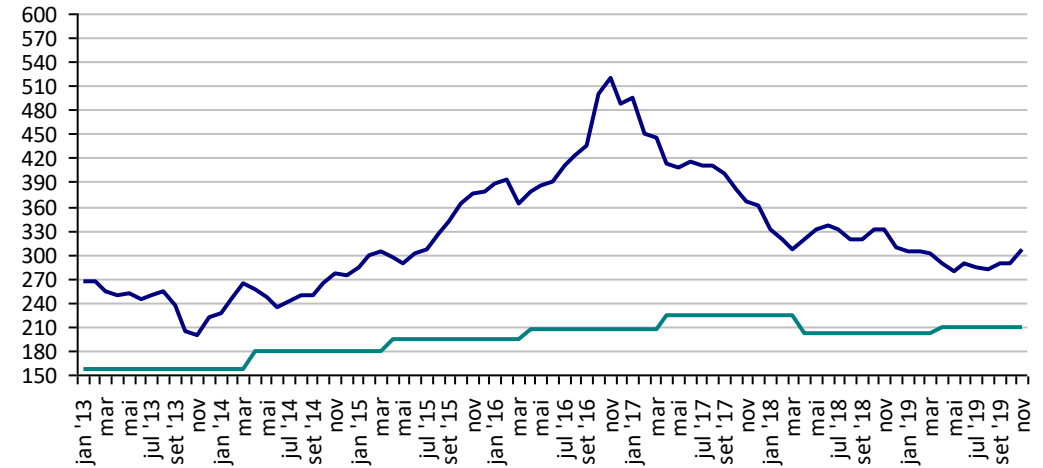
Preço Mínimo: 362,53



Fonte: CEPEA

Café Robusta - ES (R\$/60Kg)

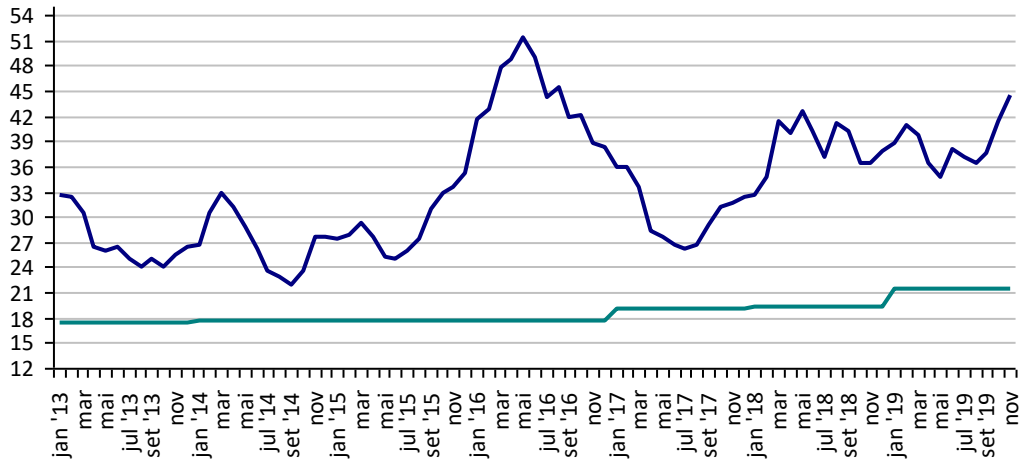
Preço Mínimo: 210,13



Fonte: CEPEA

Milho Campinas - SP (R\$/60Kg)

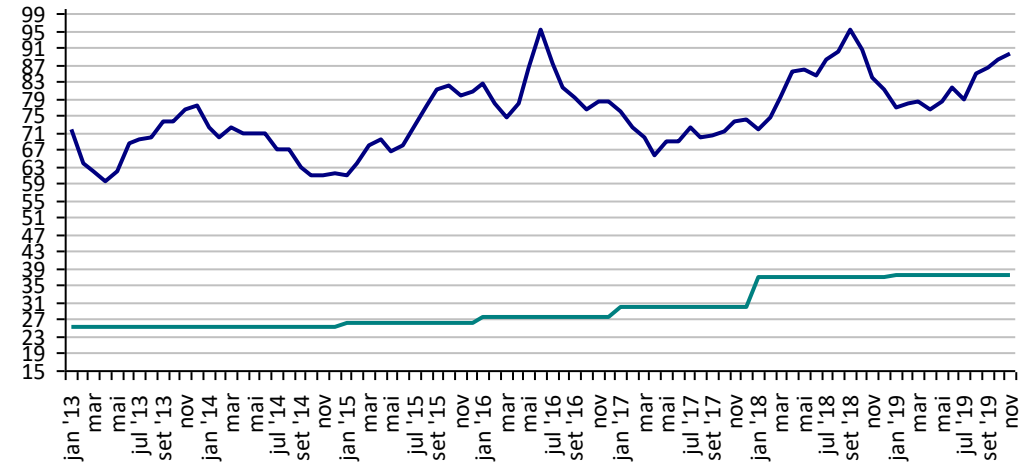
Preço Mínimo: 21,62



Fonte: CEPEA

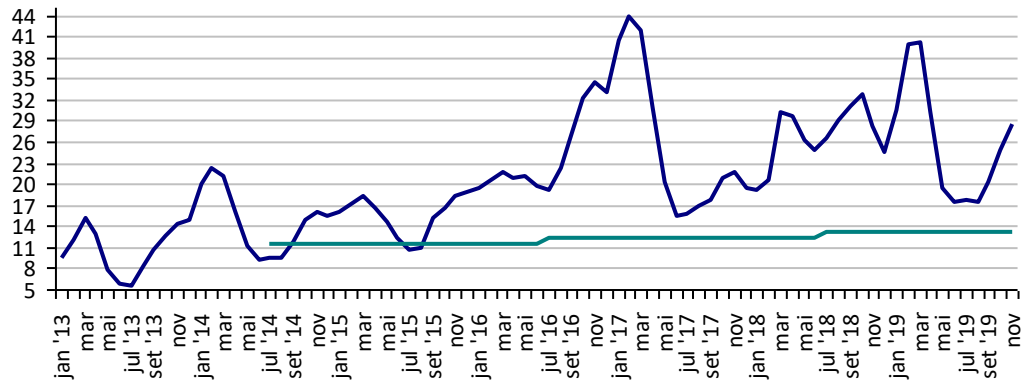
Soja Paranaguá - PR (R\$/60Kg)

Preço Mínimo: 37,71



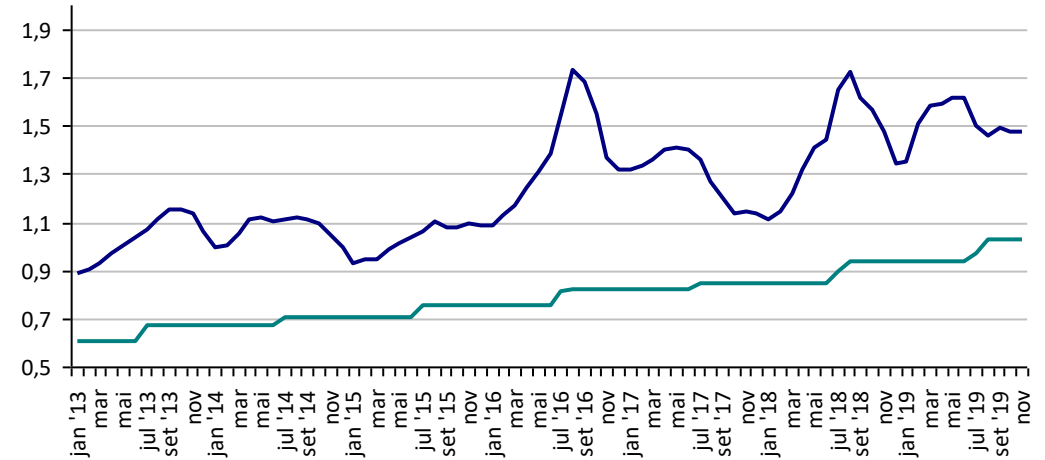
Fonte: CEPEA

Preços Médios Mensais de Laranja Pêra - Arvore – Mercado – Bebedouro-SP (R\$/cx 40,8kg) Preço Mínimo: 13,2



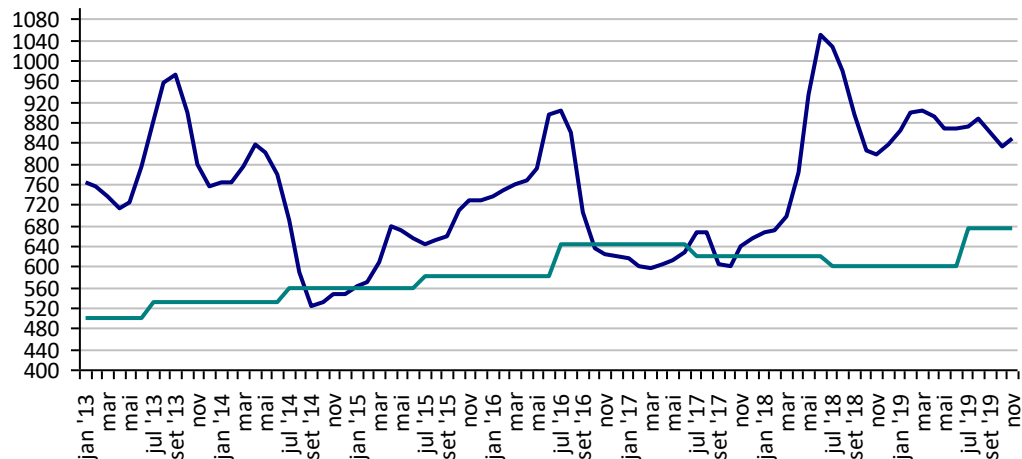
Fonte: CEPEA

Leite - MG (R\$/Litro) Preço Mínimo: 1,03



Fonte: CEPEA

Trigo - PR (R\$/t) Preço Mínimo: 676,17

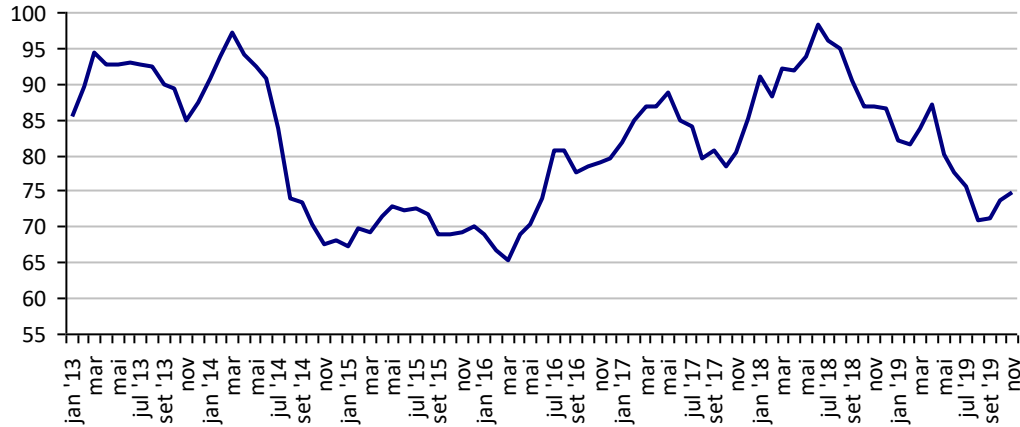


Fonte: CEPEA

PREÇOS AGROPECUÁRIOS - MERCADO EXTERNO

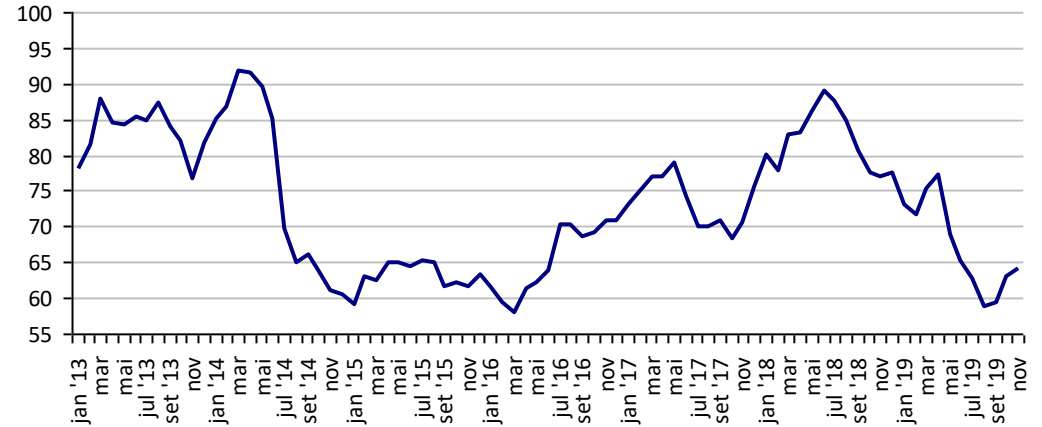
PRODUTOS	UF/PRAÇA	UNIDADE	COTAÇÕES		VARIAÇÕES					
			29/11/2019	28/11/2019	DIÁRIA %	07 DIAS %	30 DIAS %	06 MESES %	12 MESES %	24 MESES %
Algodão Pluma	New York	US\$/Lb	65,4	65,8	-0,7	3,1	-0,5	-5,8	-14,7	-13,5
Algodão Pluma	Liverpool A	US\$/Lb	75,1	75,1	0,0	2,3	-0,5	-6,5	-12,5	-8,1
Arroz Casca	Bangkok	US\$/t	441,0	441,0	0,0	0,7	0,0	4,3	4,5	0,9
Café	New York	US\$/Lb	118,6	117,3	1,1	3,4	19,3	14,3	9,3	-8,5
Café	Londres	US\$/t	1.385,0	1.376,0	0,7	-1,1	9,7	-6,4	-13,9	-22,8
Milho	Chicago	US\$/bs	3,7	3,6	2,3	0,7	-5,0	-12,5	3,1	9,5
Soja	Chicago	US\$/bs	8,8	8,8	-0,6	-2,3	-4,3	-0,3	-1,2	-11,7
Trigo	Argentina	US\$/t	220,0	220,0	0,0	-4,3	4,8	-4,3	4,8	18,9
Trigo	Kansas	US\$/t	156,8	156,8	0,0	0,6	2,0	-17,9	-8,4	2,5

**Preços médios mensais de Algodão em pluma - Liverpool A
(US\$ cents/Libra)**



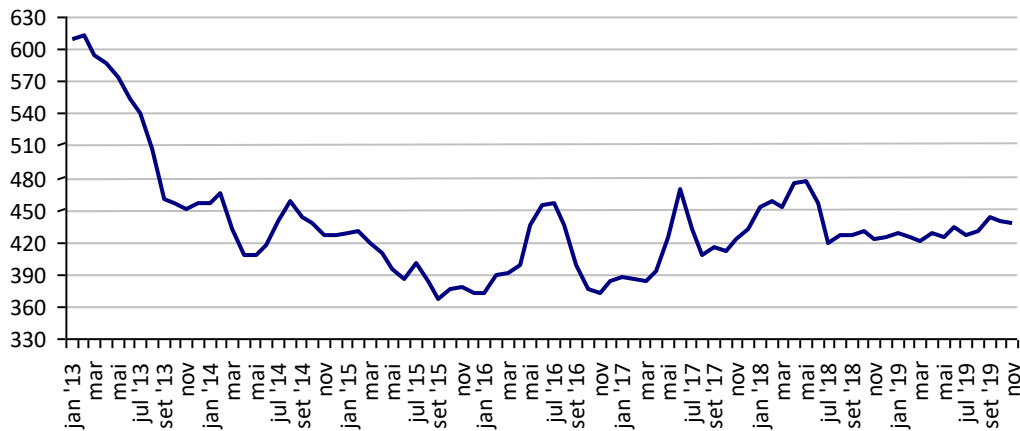
Fonte: Liverpool

**Preços médios mensais de Algodão em pluma - NY
(US\$ cents/£)**



Fonte: Bolsa de Nava Iorque

**Preços médios mensais de Arroz 100% inteiro - Bangkok
(US\$/Tonelada)**



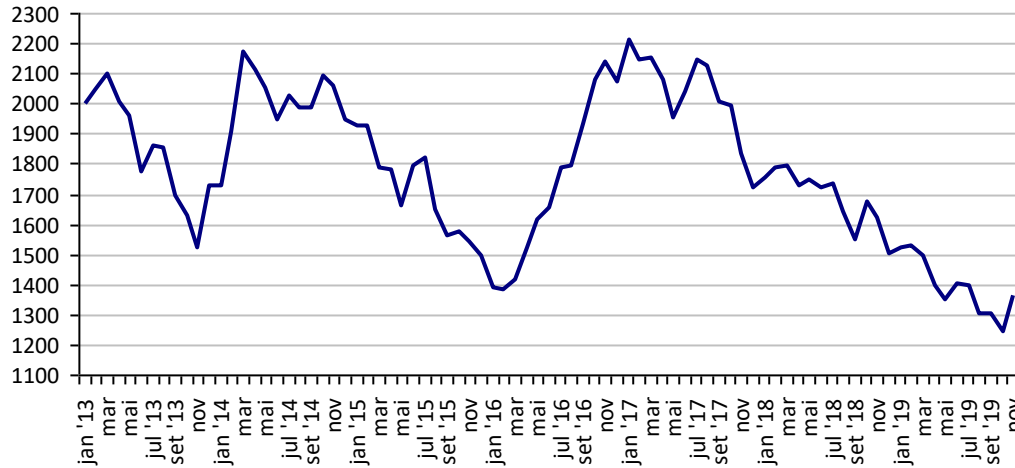
Fonte: Bolsa de Bangkok

**Preços médios mensais de Café Arábica - Nova Iorque - 1ª entrega
(US\$/libra-peso)**



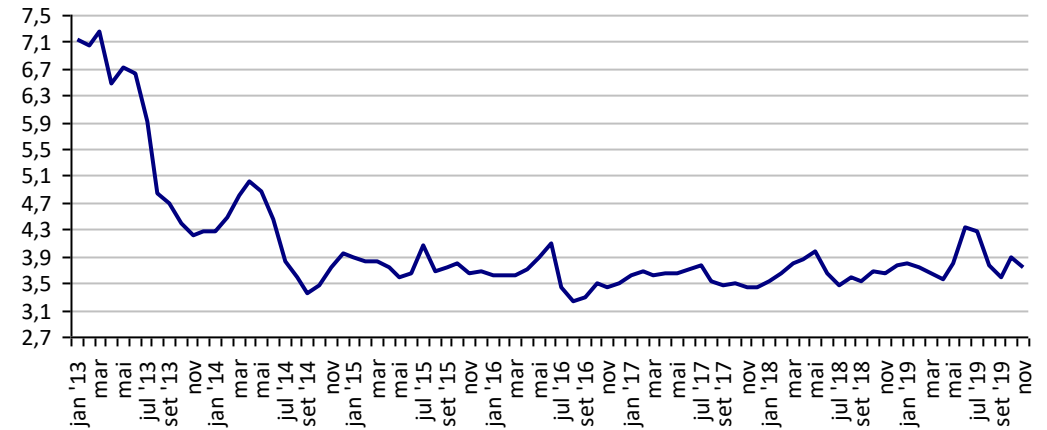
Fonte: Bolsa de Nova Iorque

Preços médios mensais de Café Robusta - Londres (US\$/t)



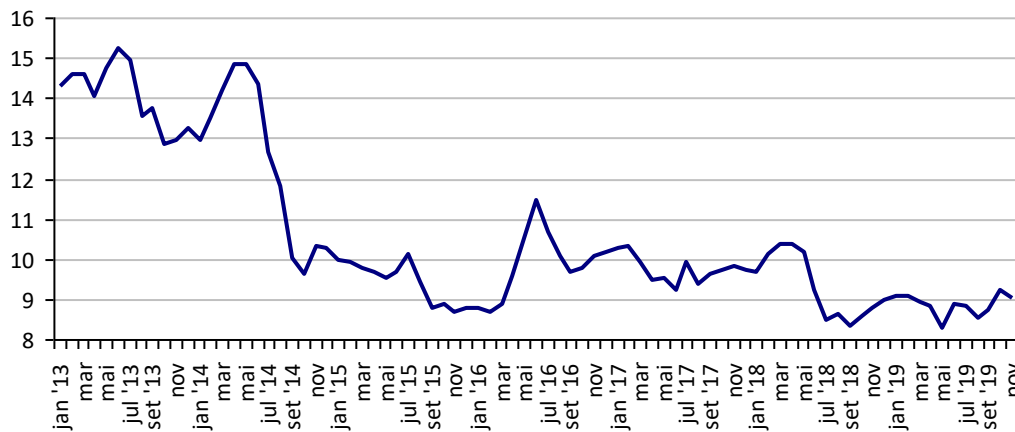
Fonte: ICE Futures Europe

Preços médios mensais de Milho - Chicago - 1ª entrega (US\$/bushell)



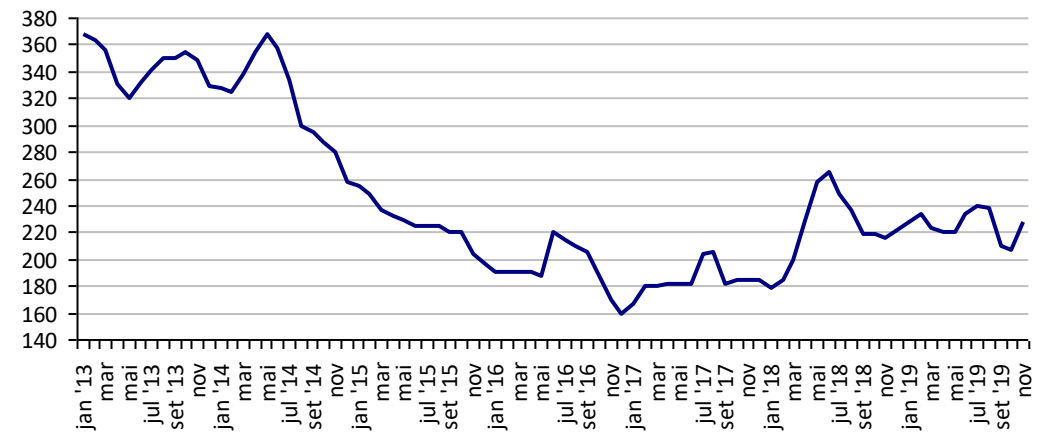
Fonte: CBOT

Preços médios mensais de Soja em grãos - Chicago - 1ª entrega (US\$/bushell)



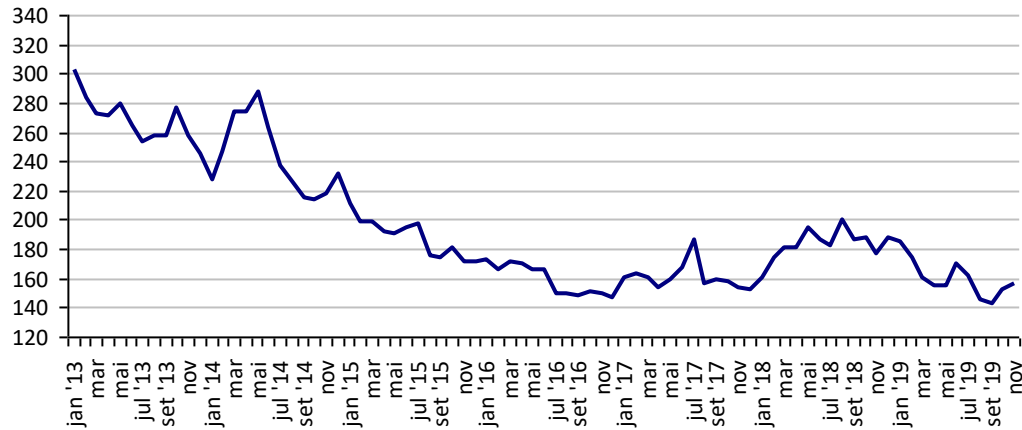
Fonte: CBOT

Preços médios mensais de Trigo em grãos - Argentina (US\$/t)



Fonte: CMA

Preços médios mensais de Trigo em grãos HRW - Kansas (US\$/t)



Fonte: Bolsa de Kansas

PREÇOS AGROPECUÁRIOS - COTAÇÕES PRINCIPAIS MOEDAS

PRODUTOS	UF/PRAÇA	UNIDADE	COTAÇÕES		VARIACIONES					
			29/11/2019	28/11/2019	DIÁRIA %	07 DIAS %	30 DIAS %	06 MESES %	12 MESES %	24 MESES %
Taxa de cambio (R\$)	Brasil	US\$	4,22	4,25	-0,06	0,10	0,51	0,83	0,95	3,14
	Brasil	Peso Argentina	0,07	0,07	-0,69	0,89	4,67	-18,73	-30,80	-61,81
	Brasil	Libra Esterlina	5,46	5,48	-0,32	1,79	5,63	10,99	10,85	26,84
	Brasil	Euro	4,66	4,68	-0,36	0,92	4,21	6,59	6,10	22,49
Índice de Commodities Agrícola - (IC-Br)			204,22	204,22	0,00	0,00	0,00	7,57	4,32	16,00

Fonte: Banco Central do Brasil

