

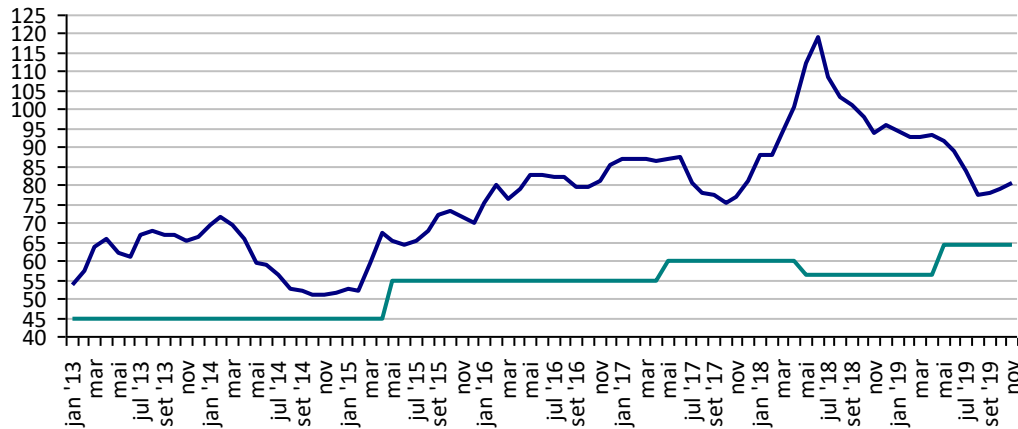
PREÇOS AGROPECUÁRIOS - MERCADO INTERNO - CMA

| PRODUTOS | UF/PRAÇA | UNIDADE | COTAÇÕES | | VARIAÇÕES | | | | | |
|---------------|---------------------|--------------|------------|------------|-----------|-----------|-----------|------------|------------|------------|
| | | | 14/11/2019 | 13/11/2019 | DIÁRIA % | 07 DIAS % | 30 DIAS % | 06 MESES % | 12 MESES % | 24 MESES % |
| Algodão Pluma | Rondonópolis-MT | R\$/@ | 81,9 | 81,4 | 0,6 | 2,1 | 2,4 | -8,5 | -13,5 | 7,1 |
| Arroz Casca | Cachoeira do Sul-RS | R\$/50Kg | 45,8 | 45,5 | 0,4 | 0,7 | 1,6 | 4,1 | 8,3 | 23,0 |
| Boi Gordo | Barra do Garça-MT | R\$/@ | 166,0 | 165,0 | 0,6 | 4,4 | 12,2 | 16,9 | 20,3 | 26,7 |
| Feijão Cores | Apucarana-PR | R\$/60Kg | 200,0 | 200,0 | 0,0 | 33,3 | 33,3 | 33,3 | 135,3 | 90,5 |
| Frango | SC | R\$/Kg | 2,5 | 2,5 | 0,0 | -1,6 | -0,4 | -2,7 | -4,2 | -0,4 |
| Milho | Cascavel-PR | R\$/60Kg | 39,0 | 39,0 | 0,0 | 2,6 | 8,3 | 30,0 | 21,9 | 41,8 |
| Soja | Cascavel-PR | R\$/60Kg | 85,5 | 85,5 | 0,0 | 1,8 | 1,2 | 17,1 | 8,9 | 23,0 |
| Suino | Chapecó-SC | R\$/@18,75kg | 75,0 | 75,0 | 0,0 | 0,0 | 2,6 | 17,6 | 42,9 | 29,0 |
| Trigo | Cascavel-PR | R\$/t | 890,0 | 890,0 | 0,0 | 6,0 | 6,0 | -1,1 | 3,5 | 32,8 |

Fonte: CMA

Preços médios mensais de Algodão em pluma - Rondonópolis-MT (R\$/@)

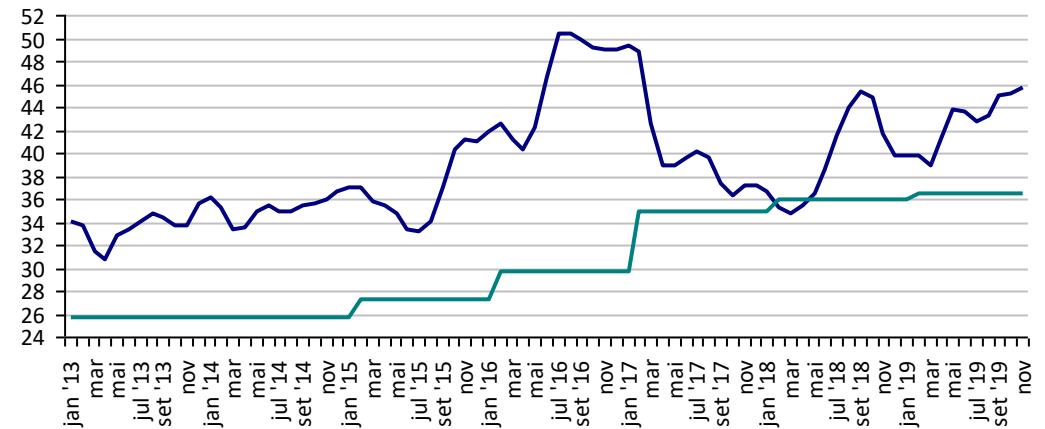
Preço Mínimo: 64,42



Fonte: CMA

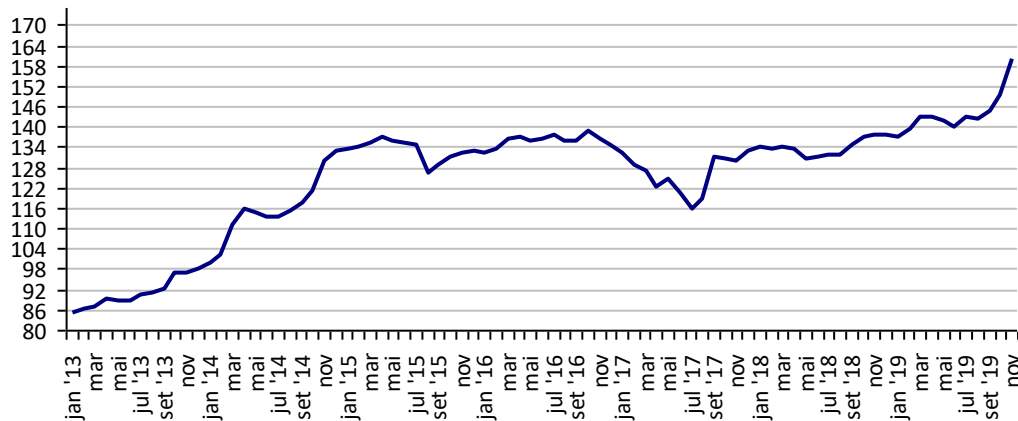
Preços médios mensais de Arroz em casca - Cachoeira do Sul-RS (R\$/50kg)

Preço Mínimo: 36,44



Fonte: CMA

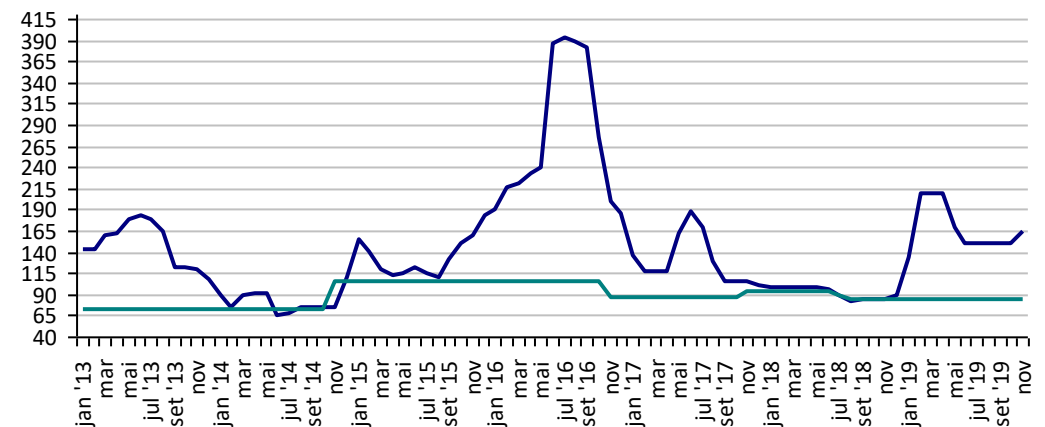
Preços médios mensais de Boi gordo - Barra do Garça-MT (R\$/@)



Fonte: CMA

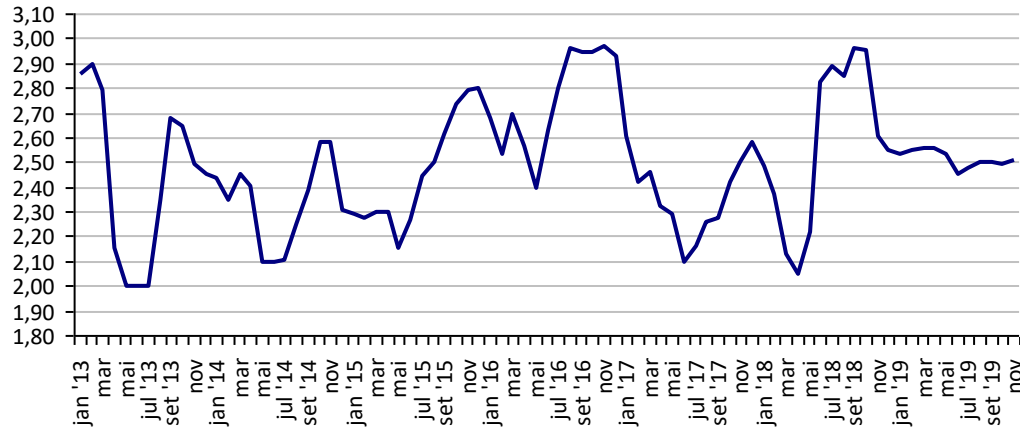
Preços médios mensais de Feijão cores - Apucarana - PR (R\$/60kg)

Preço Mínimo: 85,5



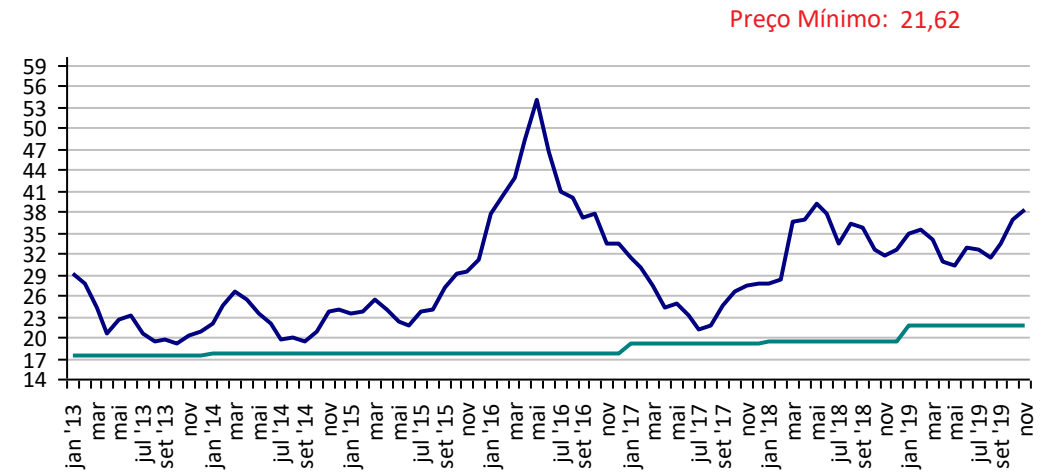
Fonte: CMA

Preços médios mensais de Frango vivo - Santa Catarina (R\$/kg)



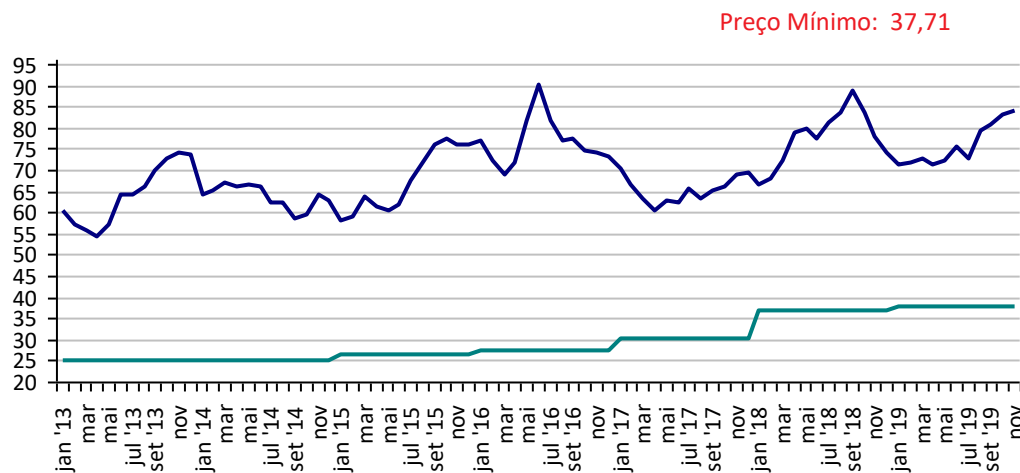
Fonte: CMA

Preços médios mensais de Milho em grãos - Cascavel-PR (R\$/60kg)



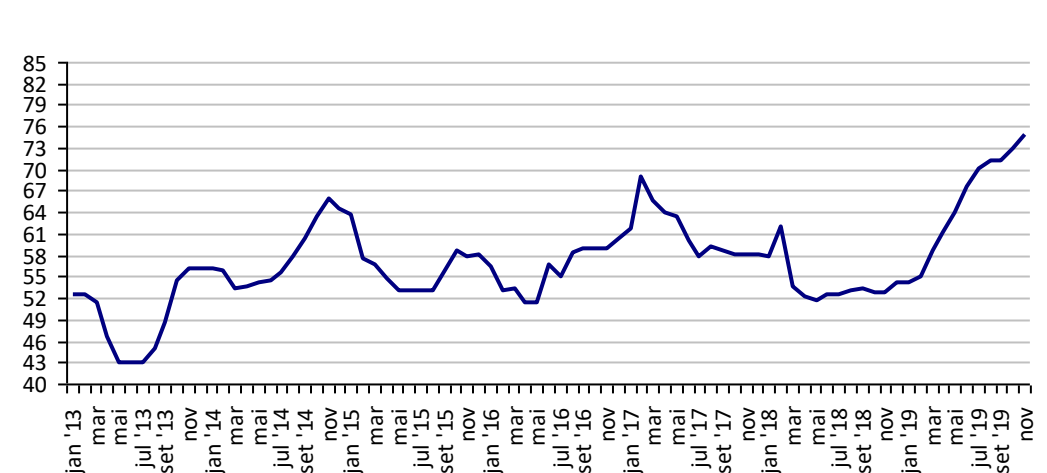
Fonte: CMA

Preços médios mensais de Soja em grãos - Cascavel-PR (R\$/60kg)



Fonte: CMA

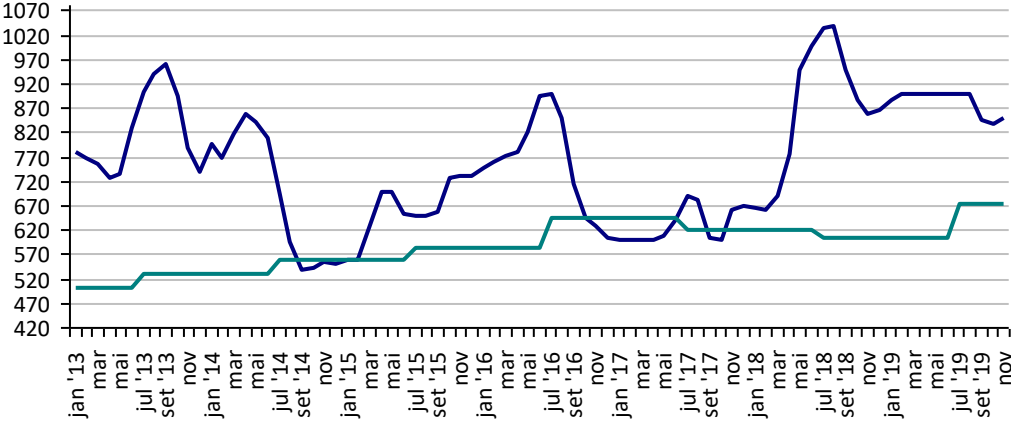
Preços médios mensais de Suíno vivo - Chapecó-SC (R\$/@ de 18,75kg)



Fonte: CMA

Preços médios mensais de Trigo em grãos - Cascavel - PR
(R\$/tonelada)

Preço Mínimo: 676,17



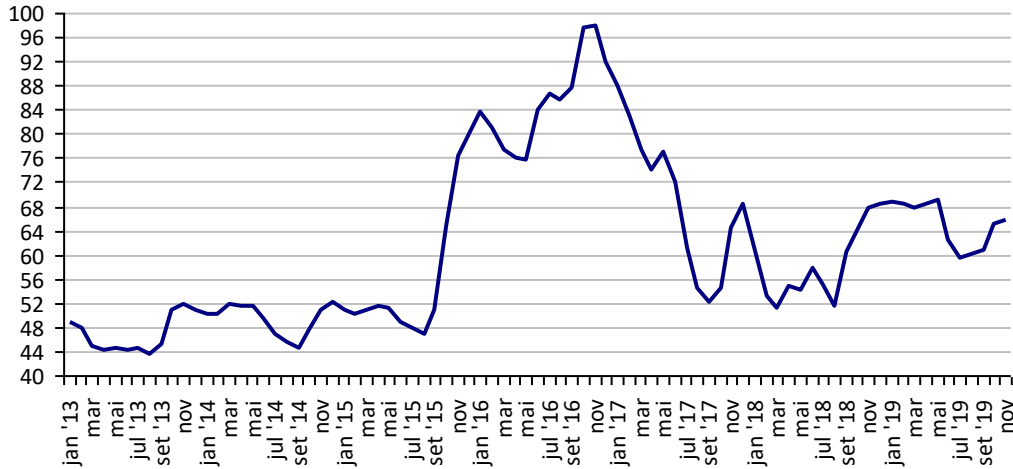
Fonte: CMA

PREÇOS AGROPECUÁRIOS - MERCADO INTERNO - CEPEA

| PRODUTOS | UF/PRAÇA | UNIDADE | COTAÇÕES | | VARIAÇÕES | | | | | |
|----------------|----------------|--------------|------------|------------|-----------|-----------|-----------|------------|------------|------------|
| | | | 14/11/2019 | 13/11/2019 | DIÁRIA % | 07 DIAS % | 30 DIAS % | 06 MESES % | 12 MESES % | 24 MESES % |
| Açúcar Cristal | SP | R\$/50Kg | 65,7 | 65,7 | 0,2 | -0,4 | 0,6 | -5,6 | -2,4 | 1,0 |
| Algodão Pluma | SP | R\$/@ | 257,1 | 258,8 | -0,6 | 1,6 | 3,2 | -9,7 | -12,9 | 7,4 |
| Arroz Casca | RS | R\$/50Kg | 46,6 | 46,5 | 0,2 | 0,5 | 1,0 | 4,5 | 10,8 | 24,8 |
| Boi Gordo | SP | R\$/@ | 199,3 | 190,9 | 4,3 | 11,6 | 23,3 | 29,9 | 37,8 | 42,8 |
| Café Arábica | SP | R\$/60Kg | 471,2 | 473,1 | -0,4 | 1,8 | 13,6 | 22,6 | 6,1 | 2,9 |
| Café Robusta | ES | R\$/60Kg | 312,1 | 309,7 | 0,8 | 4,4 | 8,3 | 14,7 | -6,3 | -13,4 |
| Laranja Pêra | SP | R\$/cx40,8kg | 30,8 | 29,3 | 4,8 | 3,9 | 28,0 | 68,1 | 10,8 | 39,8 |
| Leite | MG | R\$/Litro | 1,5 | 1,5 | 0,0 | 0,0 | 0,0 | -8,8 | 0,3 | 28,9 |
| Milho Grão | Campinas - SP | R\$/60Kg | 44,1 | 44,3 | -0,4 | 3,8 | 6,4 | 27,1 | 19,7 | 36,7 |
| Soja Grão | Paranaguá - PR | R\$/60Kg | 90,2 | 90,4 | -0,2 | 1,4 | 0,6 | 13,7 | 6,3 | 21,9 |
| Trigo Grão | PR | R\$/t | 845,5 | 844,8 | 0,1 | 2,0 | 1,6 | -2,9 | 2,9 | 32,4 |

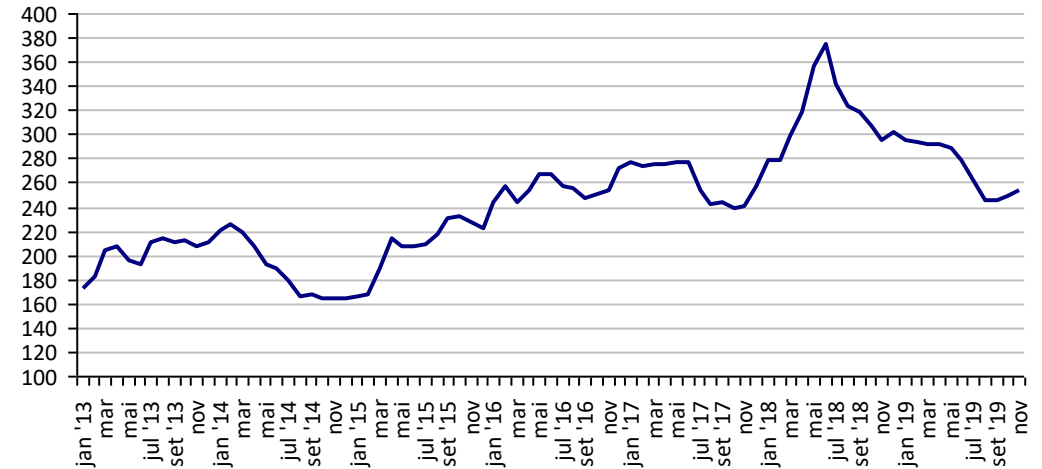
Fonte: CEPEA

Açúcar Cristal - SP (R\$/50Kg)



Fonte: CEPEA

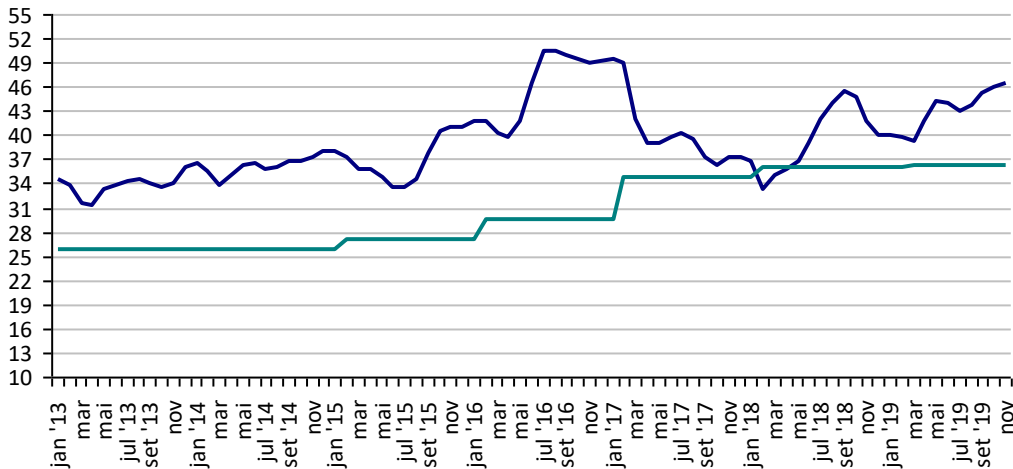
Algodão em Pluma - SP (R\$/@)



Fonte: CEPEA

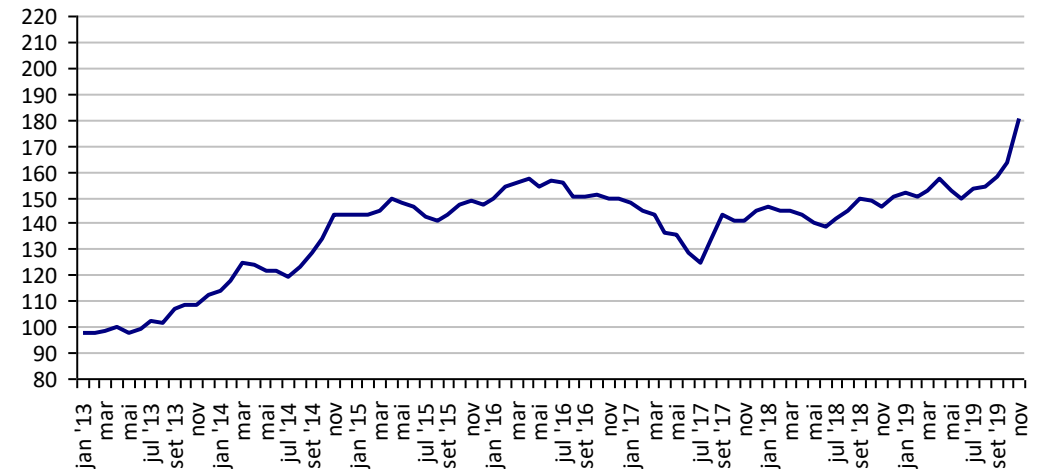
Arroz em Casca - RS (R\$/50Kg)

Preço Mínimo: 36,44



Fonte: CEPEA

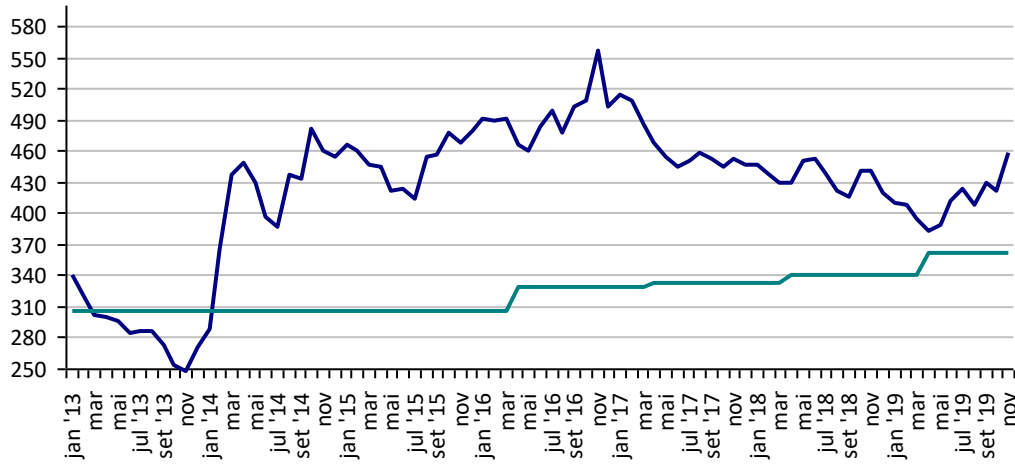
Boi Gordo - SP (R\$/@)



Fonte: CEPEA

Café Arábica - SP (R\$/60Kg)

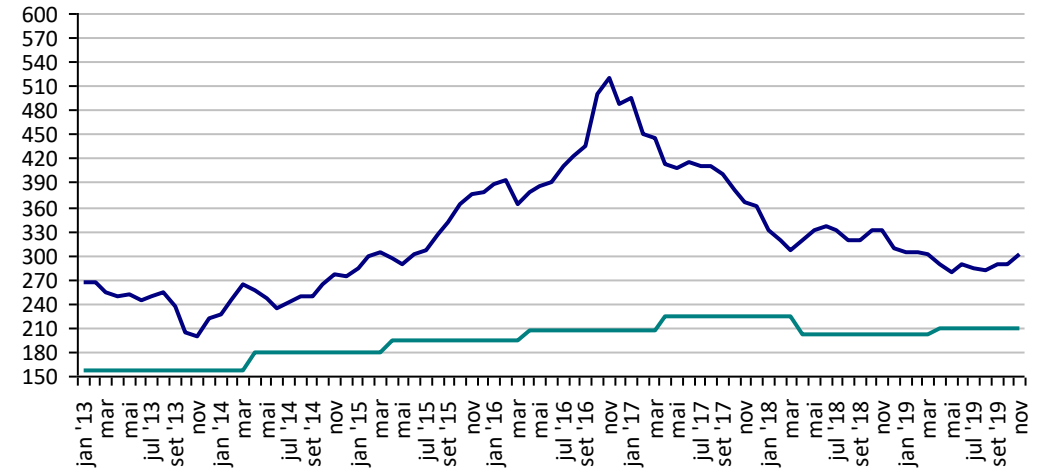
Preço Mínimo: 362,53



Fonte: CEPEA

Café Robusta -ES (R\$/60Kg)

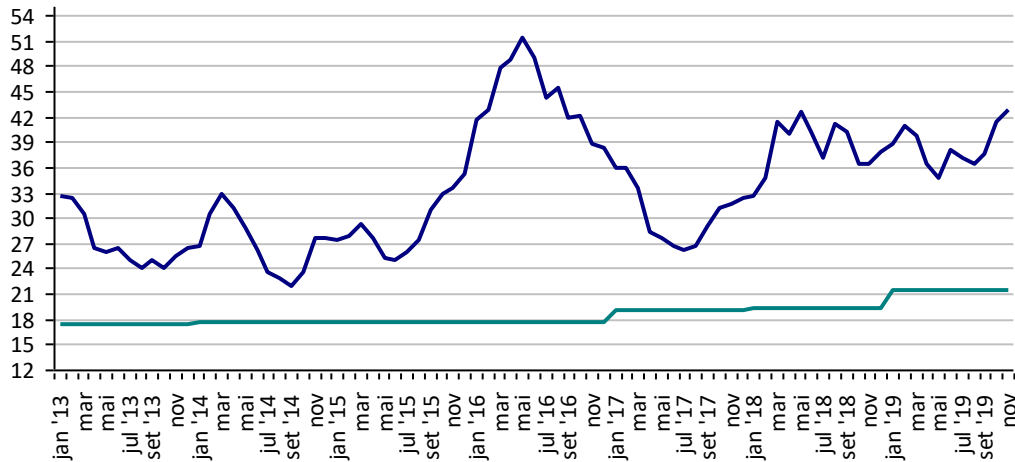
Preço Mínimo: 210,13



Fonte: CEPEA

Milho Campinas - SP (R\$/60Kg)

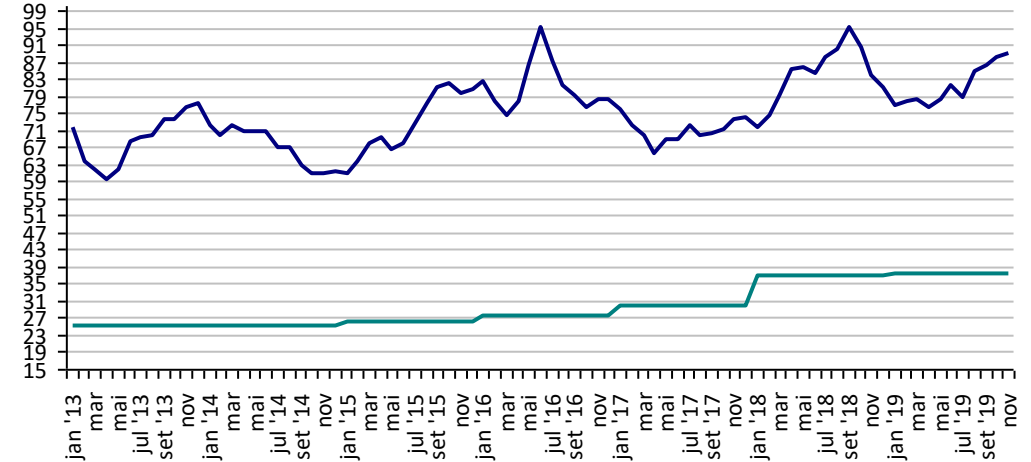
Preço Mínimo: 21,62



Fonte: CEPEA

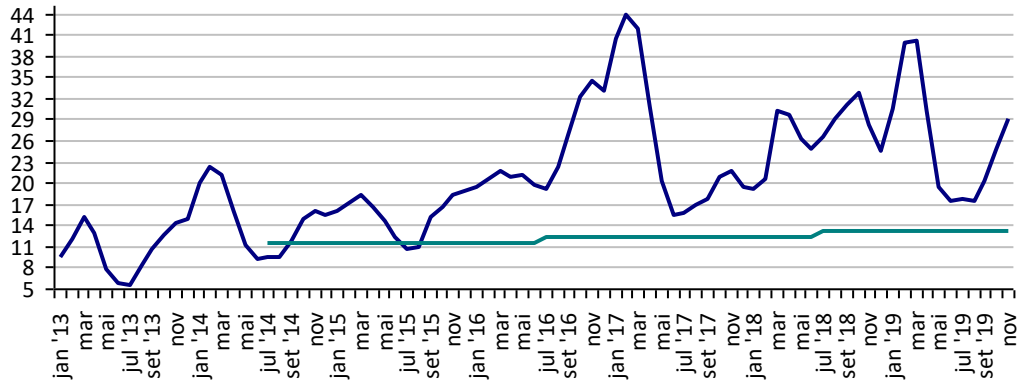
Soja Paranaguá - PR (R\$/60Kg)

Preço Mínimo: 37,71



Fonte: CEPEA

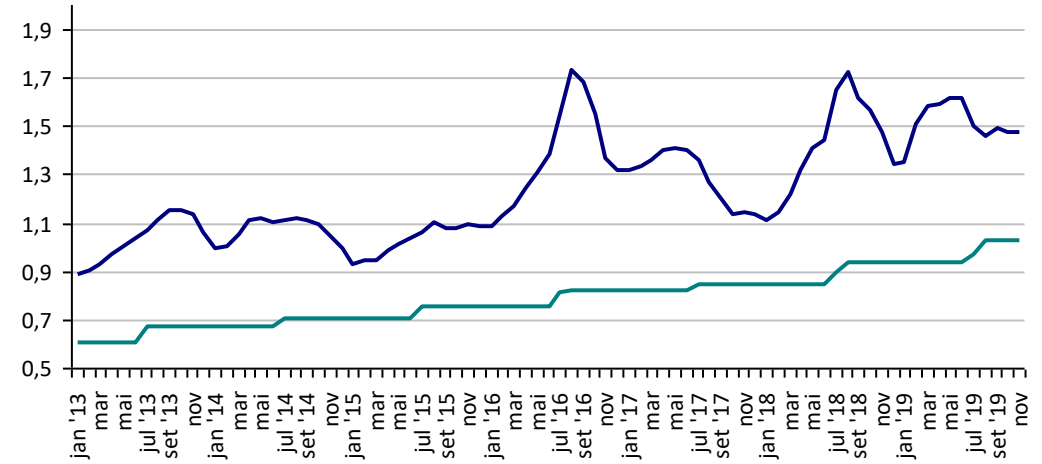
**Preços Médios Mensais de Laranja Pêra - Arvore – Mercado –
Bebedouro-SP (R\$/cx 40,8kg) Preço Mínimo: 13,2**



Fonte: CEPEA

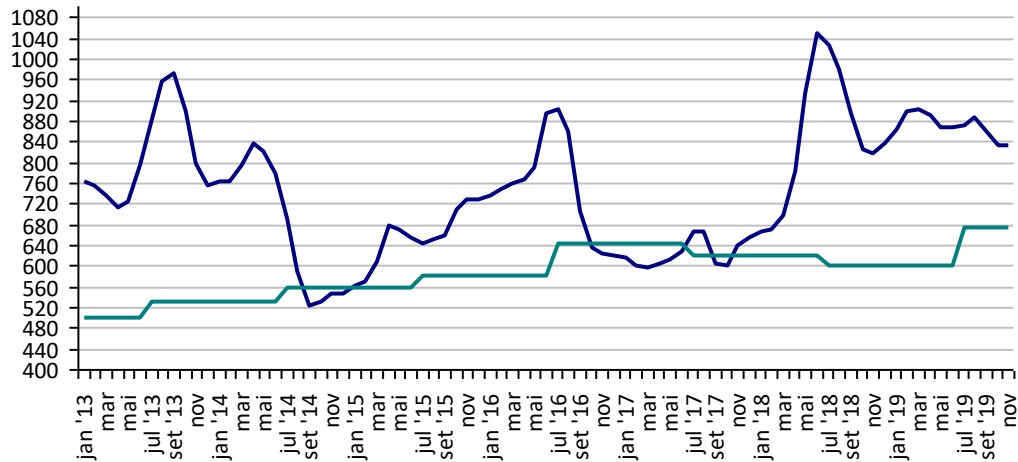
Leite - MG (R\$/Litro)

Preço Mínimo: 1,03



Fonte: CEPEA

Trigo - PR (R\$/t) Preço Mínimo: 676,17

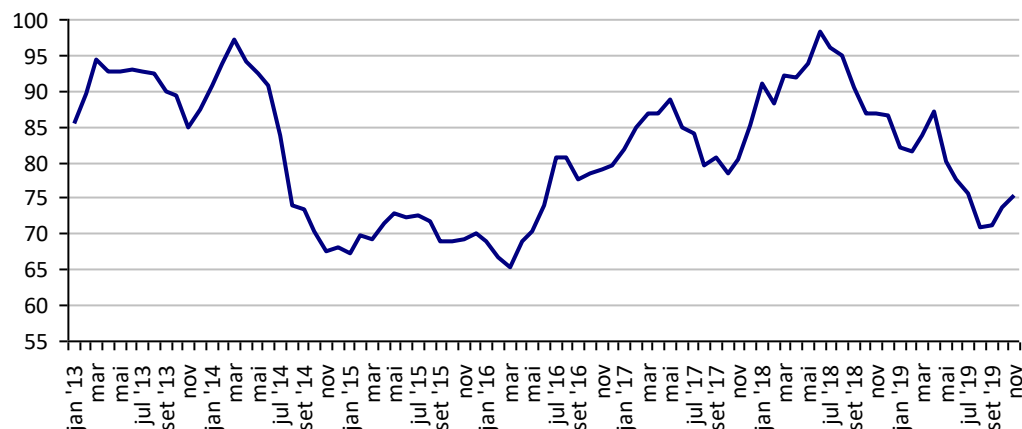


Fonte: CEPEA

PREÇOS AGROPECUÁRIOS - MERCADO EXTERNO

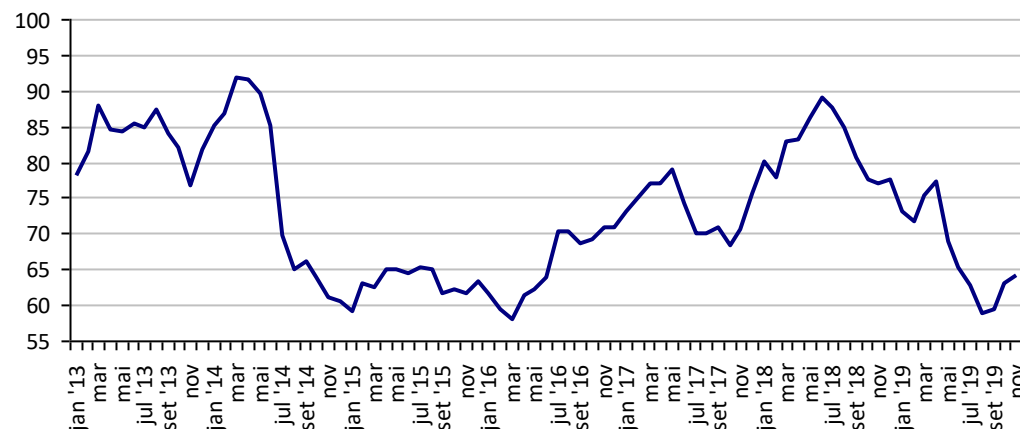
| PRODUTOS | UF/PRAÇA | UNIDADE | COTAÇÕES | | VARIACIONES | | | | | |
|---------------|-------------|---------|------------|------------|-------------|-----------|-----------|------------|------------|------------|
| | | | 14/11/2019 | 13/11/2019 | DIÁRIA % | 07 DIAS % | 30 DIAS % | 06 MESES % | 12 MESES % | 24 MESES % |
| Algodão Pluma | New York | US\$/Lb | 64,3 | 64,2 | 0,1 | -0,9 | 1,2 | -2,6 | -15,7 | -6,6 |
| Algodão Pluma | Liverpool A | US\$/Lb | 75,4 | 75,0 | 0,5 | 0,6 | 1,5 | -1,9 | -11,9 | -5,3 |
| Arroz Casca | Bangkok | US\$/t | 436,0 | 436,0 | 0,0 | -0,2 | -0,5 | 1,6 | 3,1 | 4,1 |
| Café | New York | US\$/Lb | 108,1 | 107,9 | 0,1 | -1,0 | 14,4 | 23,7 | -1,8 | -14,8 |
| Café | Londres | US\$/t | 1.422,0 | 1.411,0 | 0,8 | 5,4 | 15,0 | 9,0 | -13,6 | -24,3 |
| Milho | Chicago | US\$/bs | 3,8 | 3,8 | 0,1 | 0,1 | -4,5 | -2,0 | 2,2 | 11,1 |
| Soja | Chicago | US\$/bs | 9,0 | 9,0 | -0,2 | -2,7 | -3,6 | 9,6 | 1,3 | -7,8 |
| Trigo | Argentina | US\$/t | 230,0 | 230,0 | 0,0 | 0,0 | 9,5 | 4,5 | 4,5 | 24,3 |
| Trigo | Kansas | US\$/t | 155,2 | 156,1 | -0,6 | -0,6 | -0,6 | 0,5 | -12,0 | 1,1 |

**Preços médios mensais de Algodão em pluma - Liverpool A
(US\$ cents/Libra)**



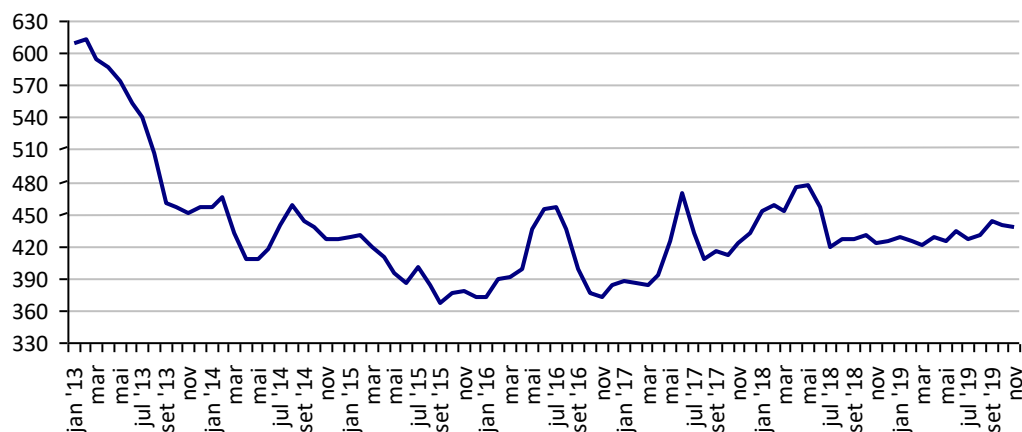
Fonte: Liverpool

**Preços médios mensais de Algodão em pluma - NY
(US\$ cents/£)**



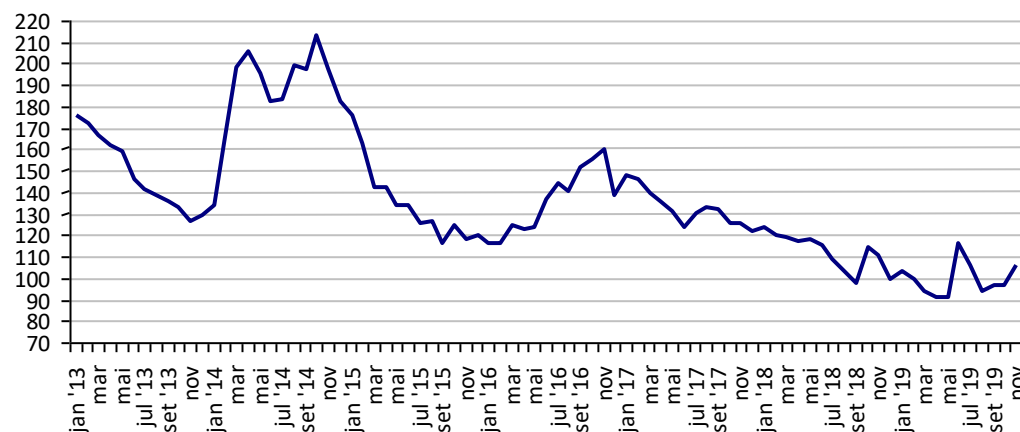
Fonte: Bolsa de Nava Iorque

**Preços médios mensais de Arroz 100% inteiro - Bangkok
(US\$/Tonelada)**



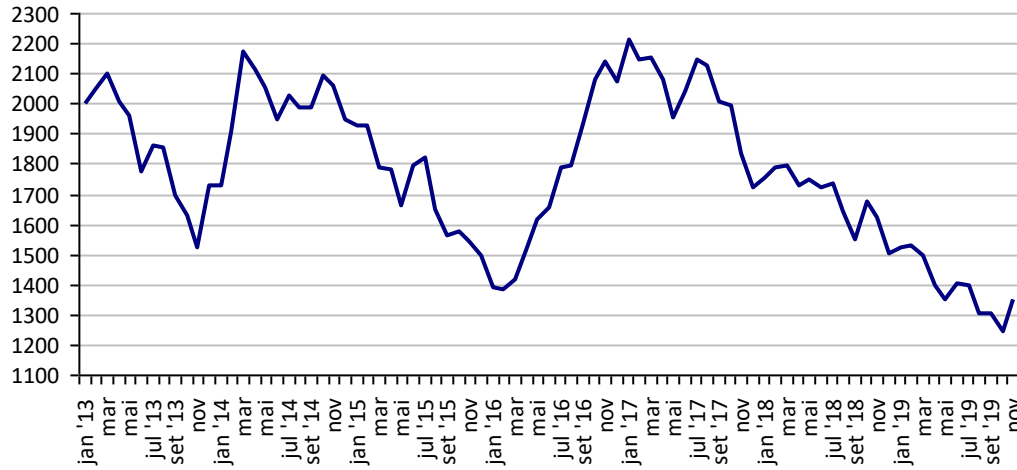
Fonte: Bolsa de Bangkok

**Preços médios mensais de Café Arábica - Nova Iorque - 1ª entrega
(US\$/libra-peso)**



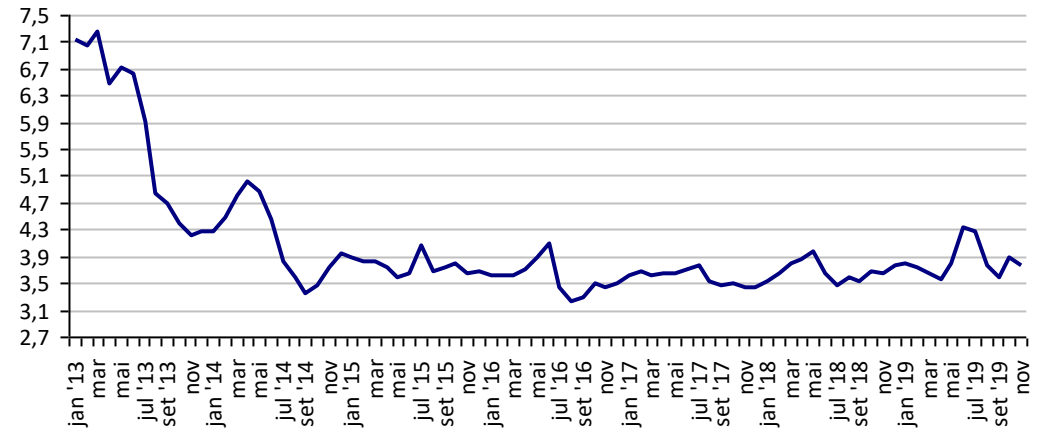
Fonte: Bolsa de Nova Iorque

Preços médios mensais de Café Robusta - Londres (US\$/t)



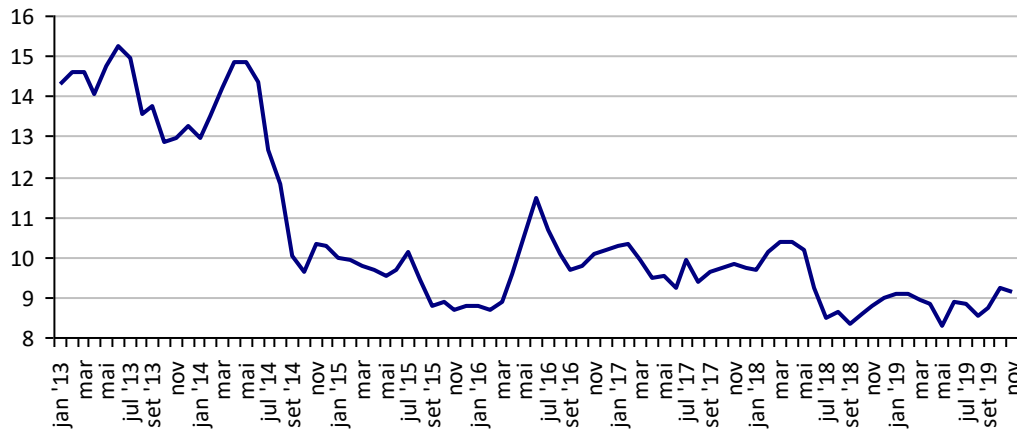
Fonte: ICE Futures Europe

Preços médios mensais de Milho - Chicago - 1ª entrega (US\$/bushell)



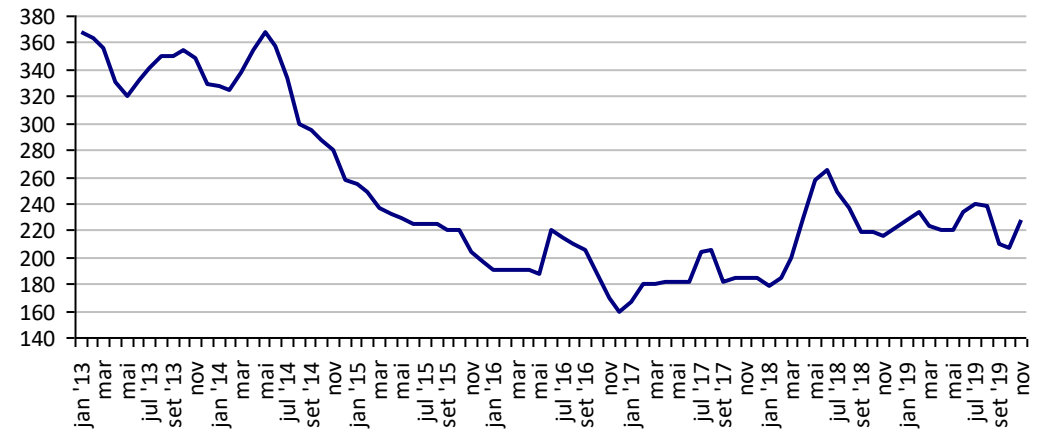
Fonte: CBOT

Preços médios mensais de Soja em grãos - Chicago - 1ª entrega (US\$/bushell)



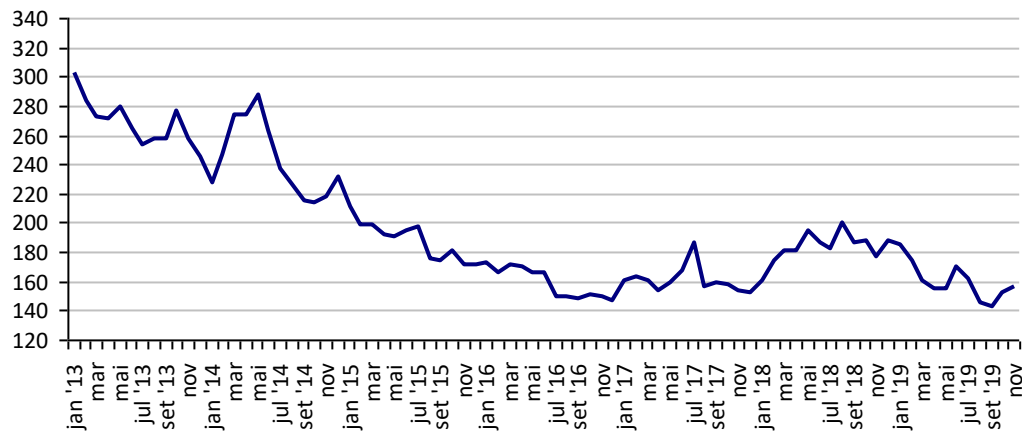
Fonte: CBOT

Preços médios mensais de Trigo em grãos - Argentina (US\$/t)



Fonte: CMA

Preços médios mensais de Trigo em grãos HRW - Kansas (US\$/t)



Fonte: Bolsa de Kansas

PREÇOS AGROPECUÁRIOS - COTAÇÕES PRINCIPAIS MOEDAS

| PRODUTOS | UF/PRAÇA | UNIDADE | COTAÇÕES | | VARIAÇÕES | | | | | |
|--|----------|-----------------|------------|------------|-----------|-----------|-----------|------------|------------|------------|
| | | | 14/11/2019 | 13/11/2019 | DIÁRIA % | 07 DIAS % | 30 DIAS % | 06 MESES % | 12 MESES % | 24 MESES % |
| Taxa de cambio (R\$) | Brasil | US\$ | 4,18 | 4,18 | 0,02 | 0,22 | 0,08 | 0,24 | 1,03 | 2,74 |
| | Brasil | Peso Argentina | 0,07 | 0,07 | 0,17 | 2,01 | -1,93 | -22,98 | -33,29 | -62,84 |
| | Brasil | Libra Esterlina | 5,38 | 5,36 | 0,31 | 2,49 | 1,77 | 3,50 | 9,12 | 24,99 |
| | Brasil | Euro | 4,60 | 4,60 | 0,08 | 1,79 | 0,53 | 0,91 | 7,07 | 19,27 |
| Índice de Commodities Agrícola - (IC-Br) | | | 204,22 | 204,22 | 0,00 | 0,00 | 0,00 | 5,41 | 4,32 | 16,00 |

Fonte: Banco Central do Brasil

Índice de Commodities Agrícola - Brasil Agropecuária (IC-Br)

