

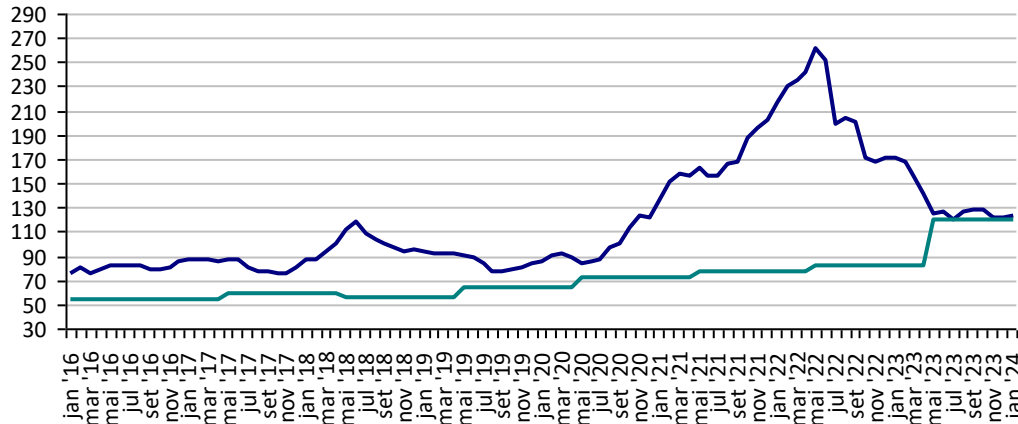
PREÇOS AGROPECUÁRIOS - MERCADO INTERNO - CMA

PRODUTOS	UF/PRAÇA	UNIDADE	COTAÇÕES		VARIAÇÕES					
			19/01/2024	18/01/2024	DIÁRIA %	07 DIAS %	30 DIAS %	06 MESES %	12 MESES %	24 MESES %
Algodão Pluma	Rondonópolis-MT	R\$/@	125,95	123,95	1,6	1,6	1,4	1,6	-27,0	-42,3
Arroz Casca	Cachoeira do Sul-RS	R\$/50Kg	126,00	126,50	-0,4	0,4	5,9	59,0	44,0	102,6
Boi Gordo	Barra do Garça-MT	R\$/@	210,00	209,00	0,5	1,0	1,4	-3,7	-17,3	-33,3
Feijão Cores	Apucarana-PR	R\$/60Kg	390,00	390,00	0,0	2,6	5,4	83,5	-4,3	41,8
Frango	SC	R\$/Kg	4,40	4,40	0,0	0,0	0,0	1,1	7,3	7,3
Milho	Cascavel-PR	R\$/60Kg	55,00	55,00	0,0	-1,8	-8,3	3,8	-34,5	-42,7
Soja	Cascavel-PR	R\$/60Kg	109,00	111,00	-1,8	-2,7	-20,4	-22,1	-36,4	-37,5
Óleo de soja	SP	R\$/t	5.000,00	5.120,00	-2,3	-3,5	-9,1	-7,4	-27,5	-40,5
Farelo de soja	Ponta Grossa-PR	R\$/t	2.270,00	2.330,00	-2,6	-2,6	-5,4	-7,3	-24,3	-16,8
Suino	Chapecó-SC	R\$/@18,75kg	99,38	99,38	0,0	0,0	0,0	1,9	-1,9	-1,9
Trigo	Cascavel-PR	R\$/t	1.240,00	1.245,00	-0,4	-1,6	-2,0	-12,1	-26,0	-27,1

Fonte: CMA

Preços médios mensais de Algodão em pluma - Rondonópolis-MT
 (R\$/@)

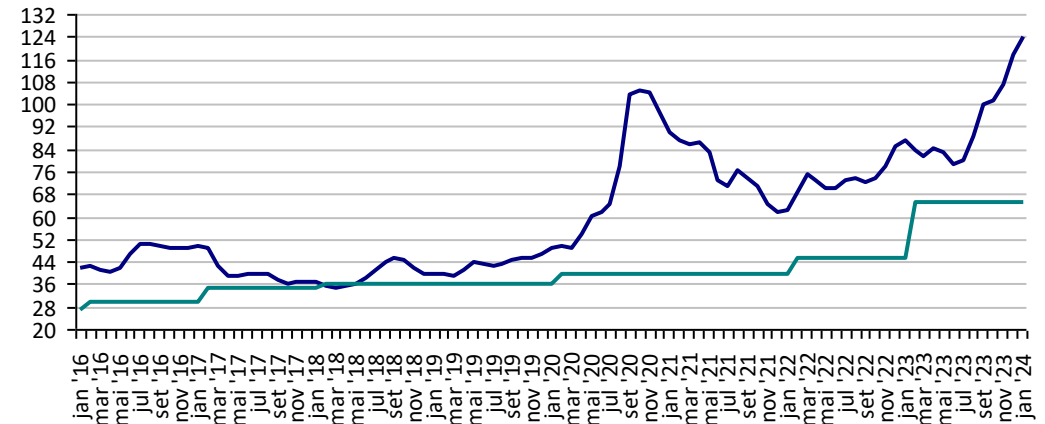
Preço Mínimo: 120,45



Fonte: CMA

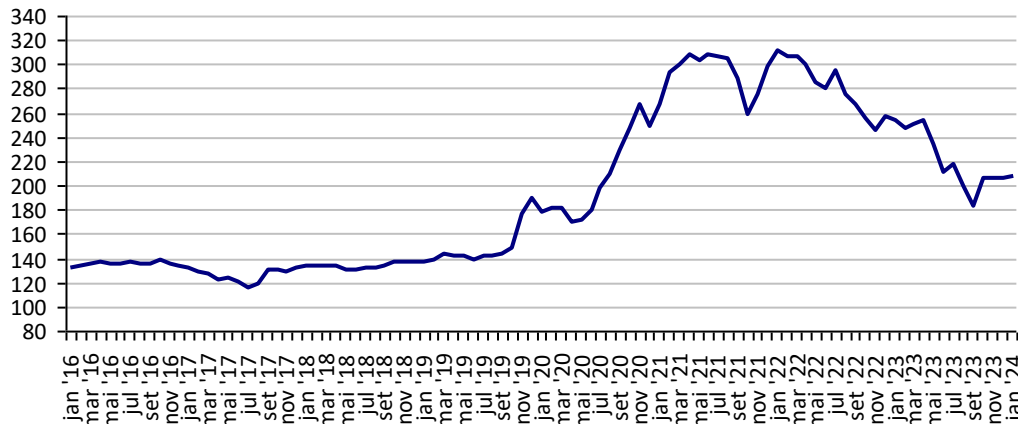
Preços médios mensais de Arroz em casca - Cachoeira do Sul-RS
 (R\$/50kg)

Preço Mínimo: 65,47



Fonte: CMA

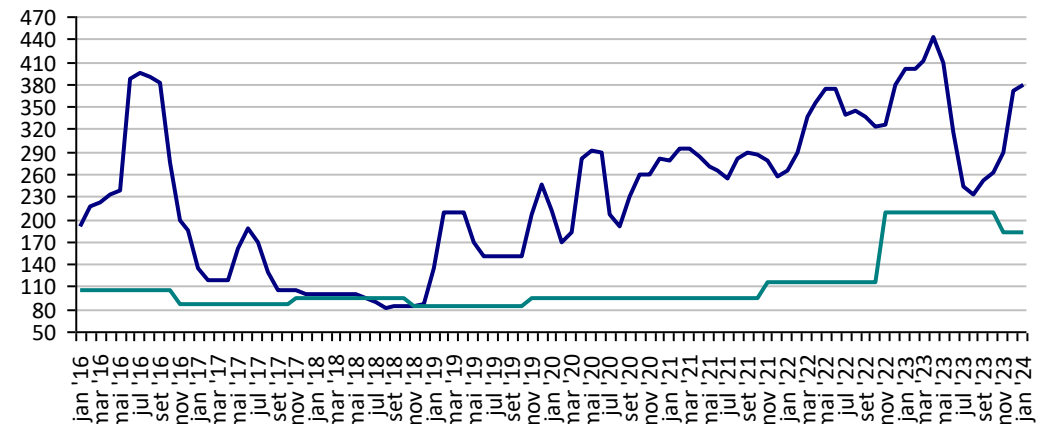
Preços médios mensais de Boi gordo - Barra do Garça-MT
 (R\$/@)



Fonte: CMA

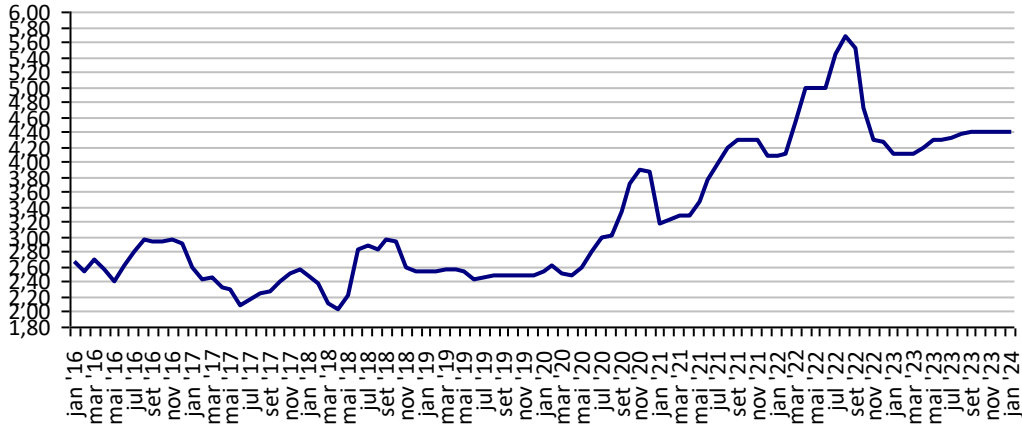
Preços médios mensais de Feijão cores - Apucarana - PR
 (R\$/60kg)

Preço Mínimo: 183,25



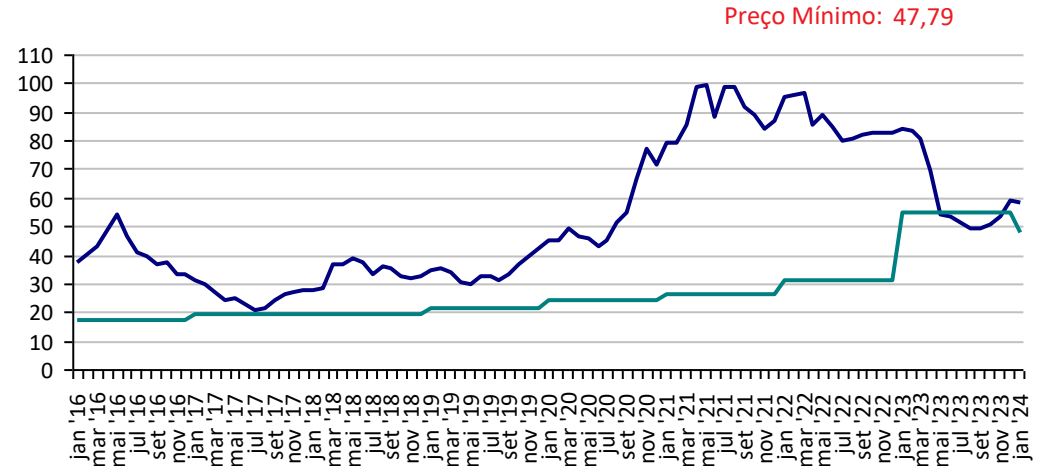
Fonte: CMA

Preços médios mensais de Frango vivo - Santa Catarina
(R\$/kg)



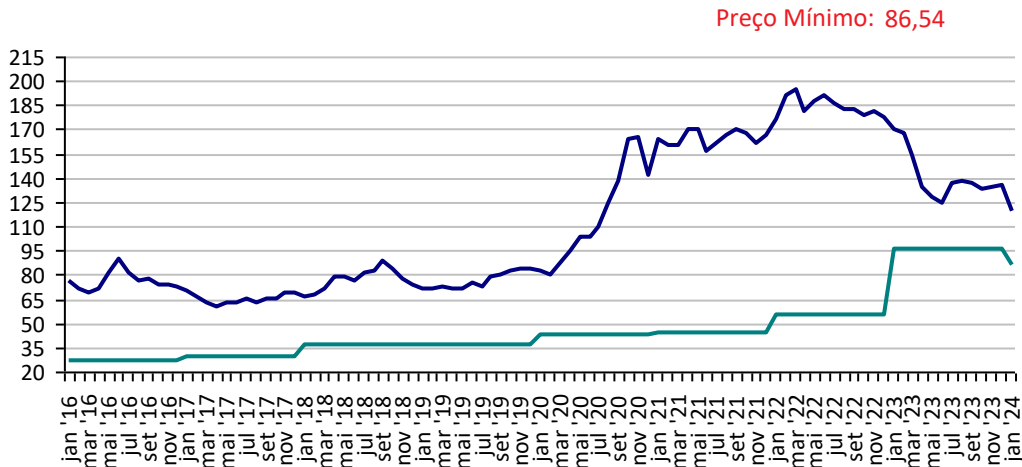
Fonte: CMA

Preços médios mensais de Milho em grãos - Cascavel-PR
(R\$/60kg)



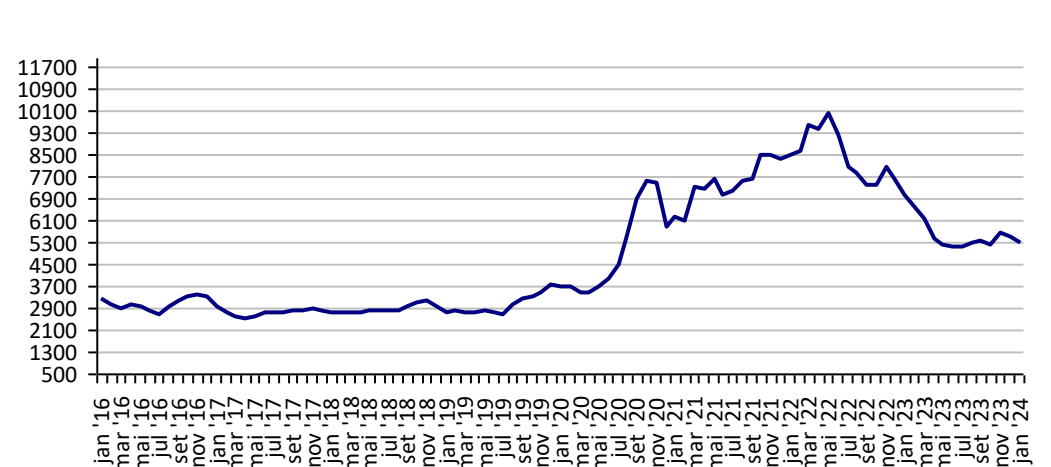
Fonte: CMA

Preços médios mensais de Soja em grãos - Cascavel-PR
(R\$/60kg)



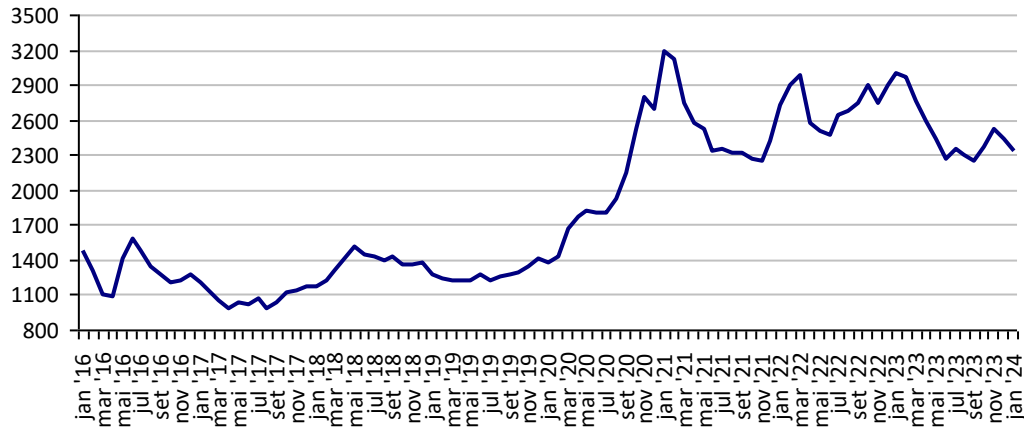
Fonte: CMA

Preços médios mensais de Óleo de soja - SP
(R\$/t)



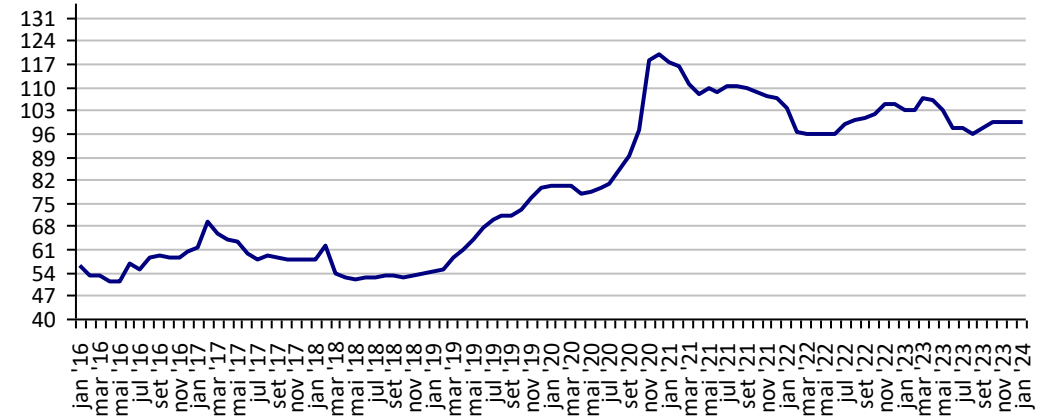
Fonte: CMA

**Preços médios mensais de Farelo Soja Ponta Grossa-PR
 (R\$/t)**



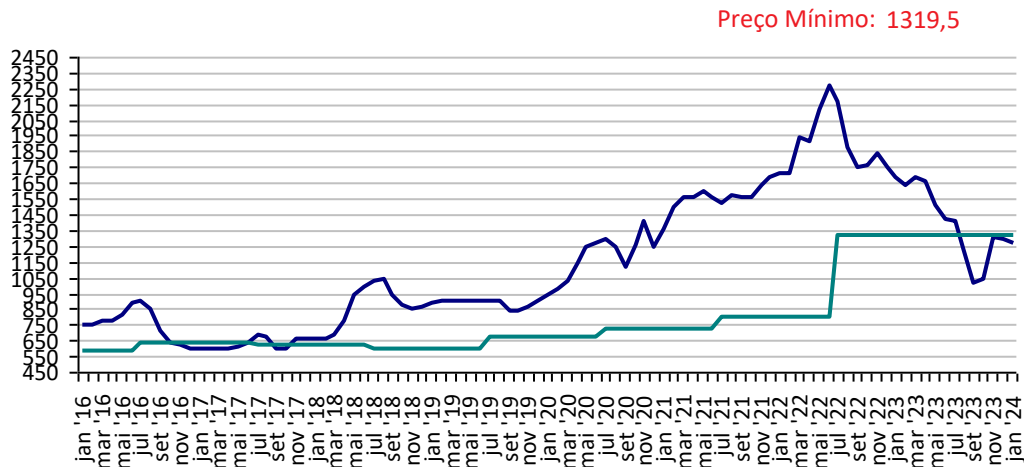
Fonte: CMA

**Preços médios mensais de Suíno vivo - Chapecó-SC
 (R\$/@ de 18,75kg)**



Fonte: CMA

**Preços médios mensais de Trigo em grãos - Cascavel - PR
 (R\$/tonelada)**



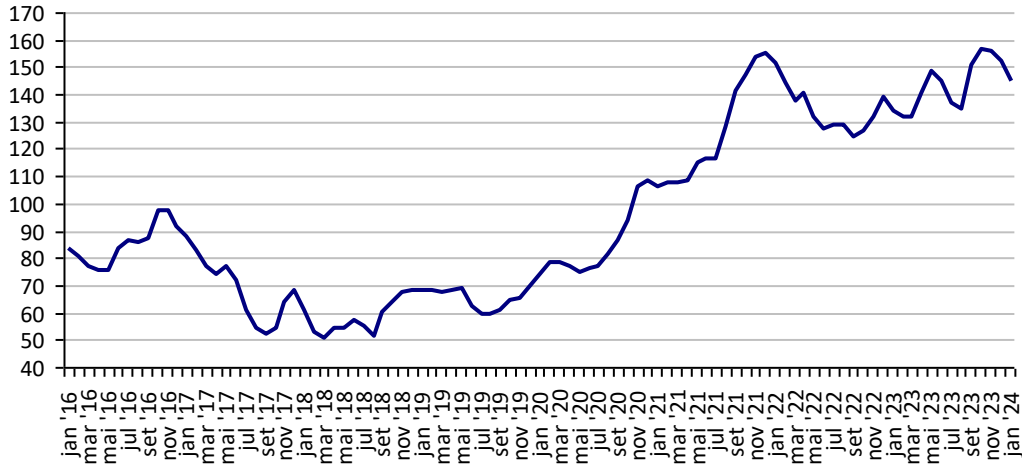
Fonte: CMA

PREÇOS AGROPECUÁRIOS - MERCADO INTERNO - CEPEA

PRODUTOS	UF/PRAÇA	UNIDADE	COTAÇÕES		VARIAÇÕES					
			19/01/2024	18/01/2024	DIÁRIA %	07 DIAS %	30 DIAS %	06 MESES %	12 MESES %	24 MESES %
Açúcar Cristal	SP	R\$/50Kg	145,66	145,66	0,5	-0,3	-1,9	8,4	8,1	-3,8
Algodão Pluma	SP	Libra-peso	397,70	399,42	-0,4	1,0	-1,1	2,2	-25,1	-43,4
Arroz Casca	RS	R\$/50Kg	128,03	128,86	-0,6	-1,4	-0,2	50,1	39,5	103,4
Boi Gordo	SP	R\$/@	249,60	251,10	-0,6	-0,7	0,3	1,3	-12,4	-26,0
Café Arábica	SP	R\$/60Kg	983,26	962,99	2,1	1,2	-0,9	19,7	-1,7	-34,9
Café Robusta	ES	R\$/60Kg	805,84	805,98	0,0	1,7	4,3	24,7	20,7	-2,6
Laranja Pêra	SP	R\$/cx40,8kg	83,25	83,25	0,0	7,8	17,5	83,5	100,9	142,5
Leite	MG	R\$/Litro	1,97	1,97	0,0	0,0	0,0	-21,3	-26,3	-8,8
Milho Grão	Campinas - SP	R\$/60Kg	63,00	64,09	-1,7	-6,3	-6,7	17,2	-26,2	-35,5
Soja Grão	Paranaguá - PR	R\$/60Kg	121,81	121,55	0,2	-4,5	-16,8	-18,5	-31,2	-31,1
Trigo Grão	PR	R\$/t	1.241,66	1.237,92	0,3	-0,5	-0,8	-7,9	-26,3	-26,2

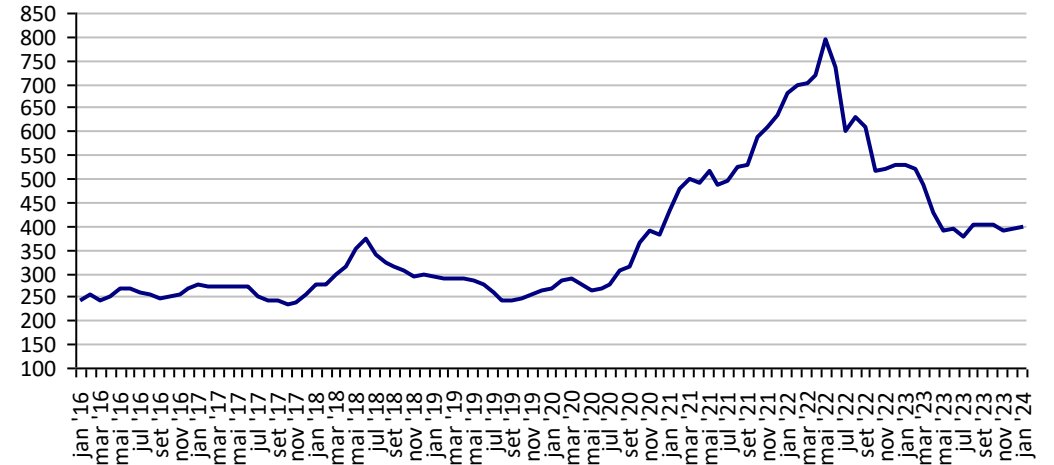
Fonte: CEPEA

Açúcar Cristal - SP (R\$/50Kg)



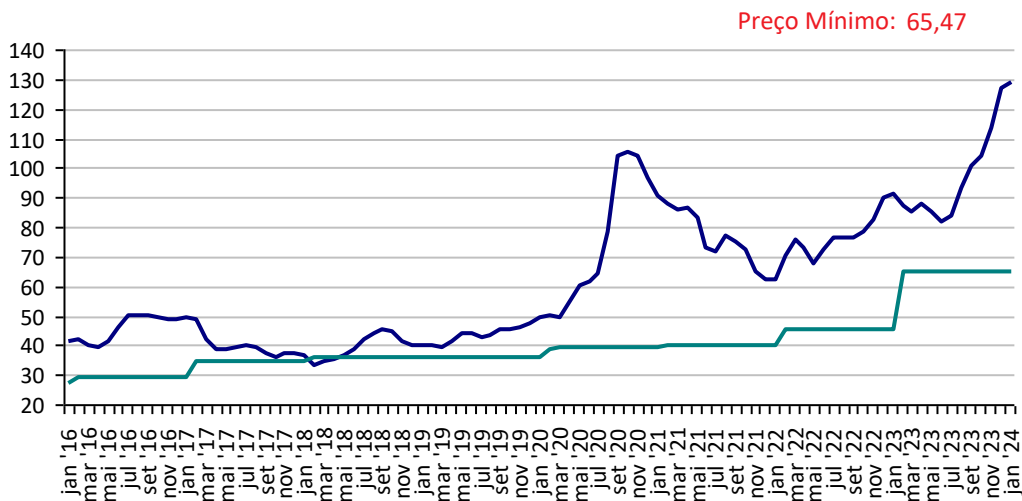
Fonte: CEPEA

Algodão em Pluma - SP (Libra-peso)



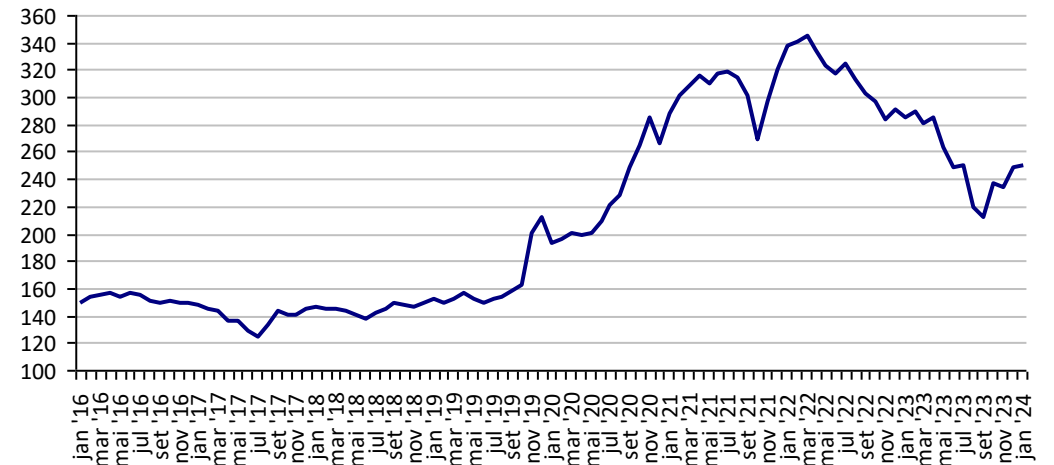
Fonte: CEPEA

Arroz em Casca -RS (R\$/50Kg)



Fonte: CEPEA

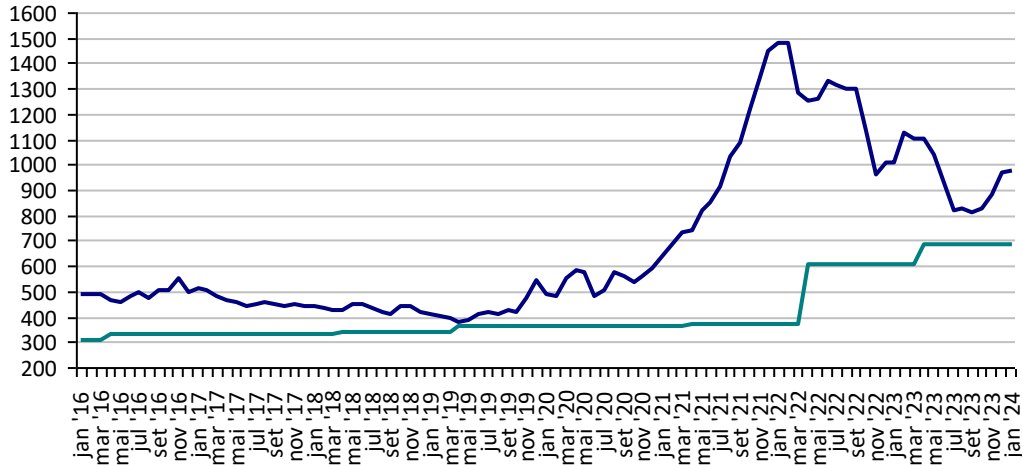
Boi Gordo - SP (R\$/@)



Fonte: CEPEA

Café Arábica - SP (R\$/60Kg)

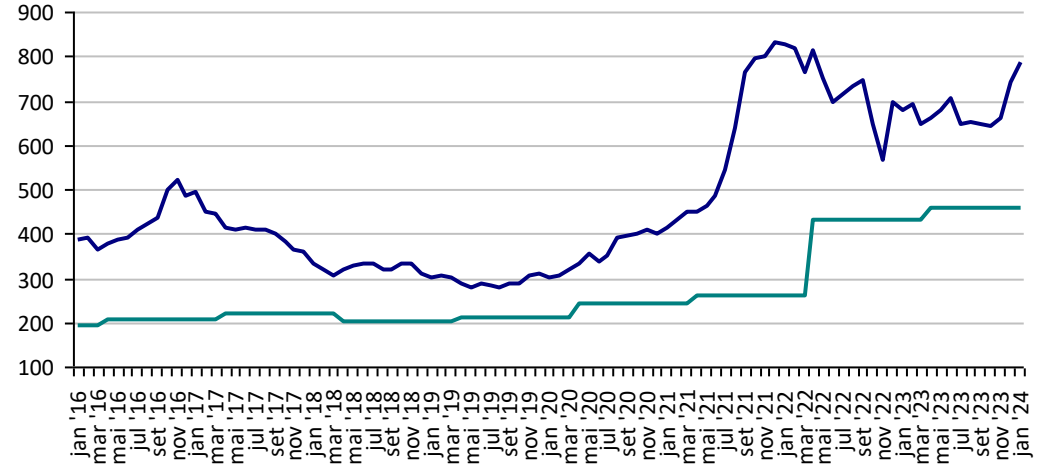
Preço Mínimo: 684,16



Fonte: CEPEA

Café Robusta - ES (R\$/60Kg)

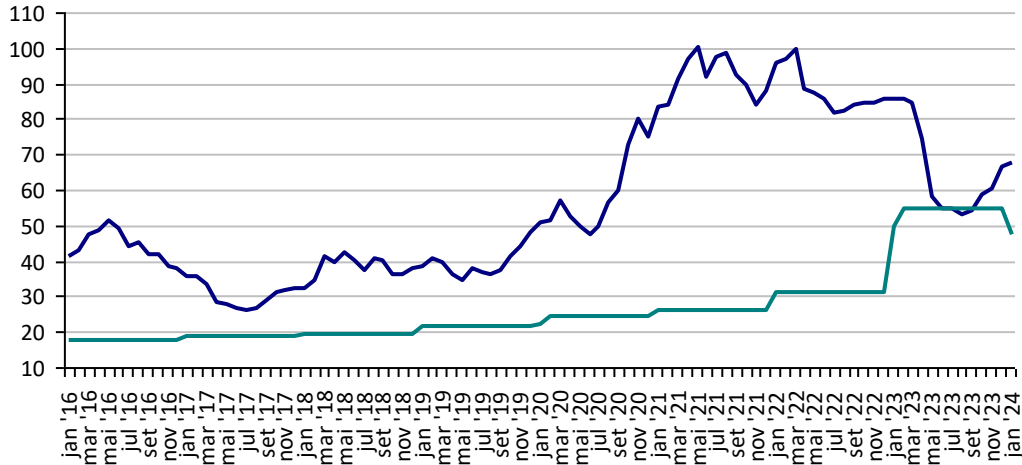
Preço Mínimo: 460,02



Fonte: CEPEA

Milho Campinas - SP (R\$/60Kg)

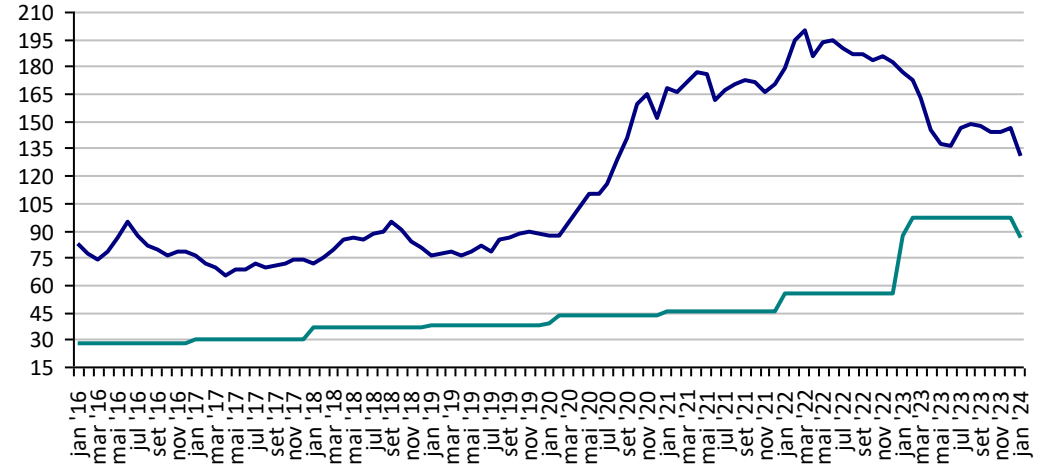
Preço Mínimo: 47,79



Fonte: CEPEA

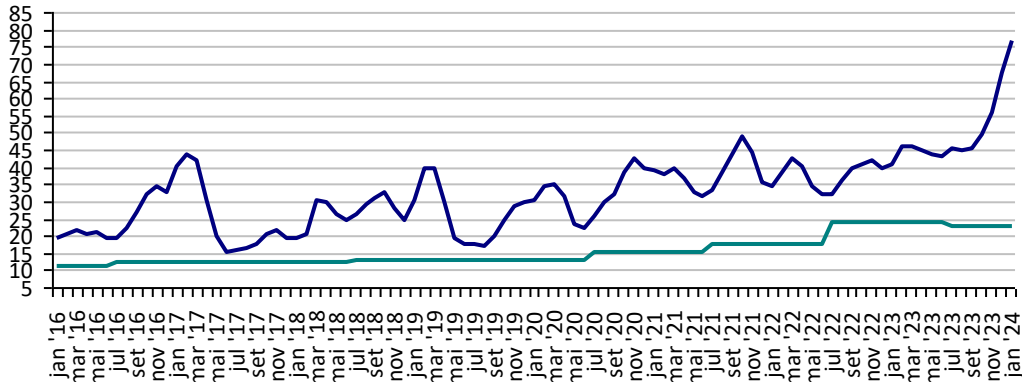
Soja Paranaguá - PR (R\$/60Kg)

Preço Mínimo: 86,54



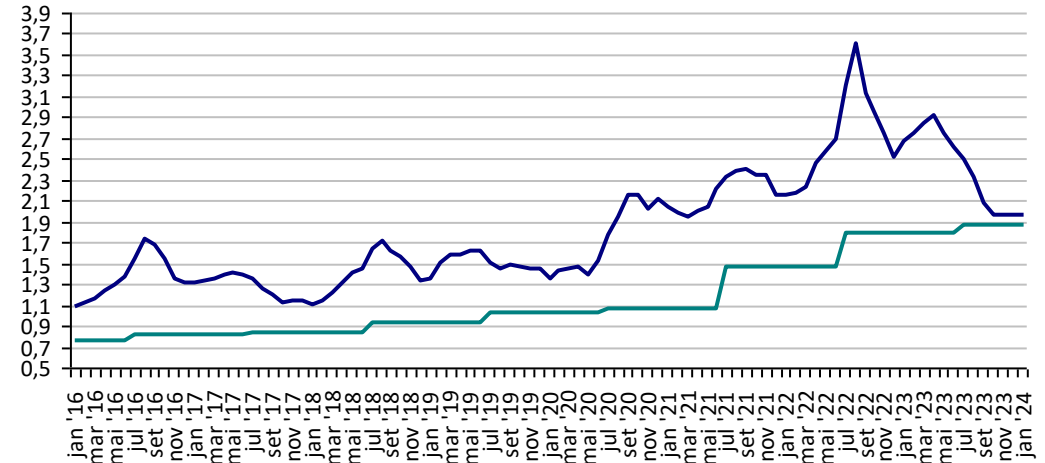
Fonte: CEPEA

Preços Médios Mensais de Laranja Pêra - Arvore – Mercado – Bebedouro-SP (R\$/cx 40,8kg) Preço Mínimo: 22,72



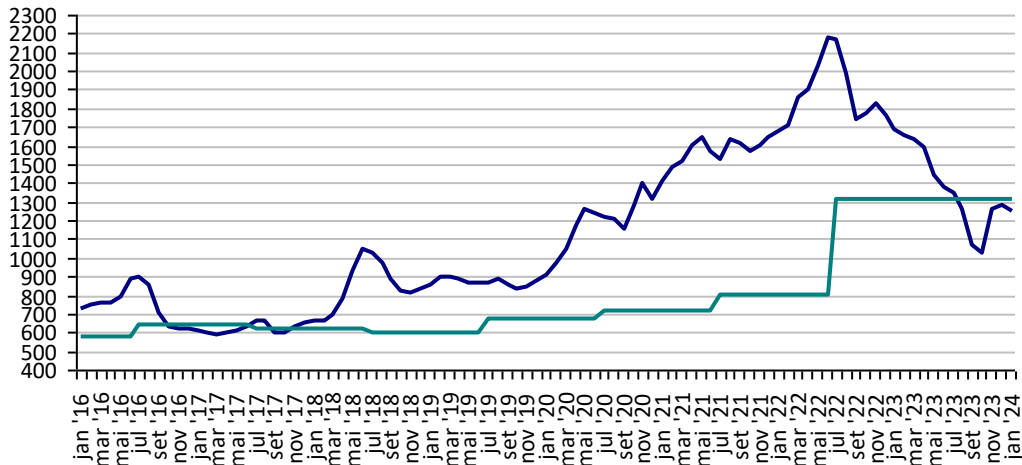
Fonte: CEPEA

Leite - MG (R\$/Litro) Preço Mínimo: 1,88



Fonte: CEPEA

Trigo - PR (R\$/t) Preço Mínimo: 1319,5

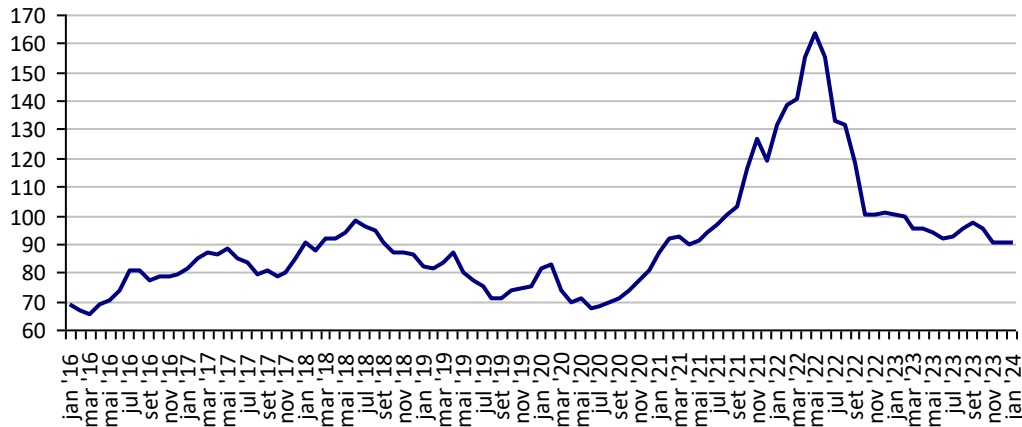


Fonte: CEPEA

PREÇOS AGROPECUÁRIOS - MERCADO EXTERNO

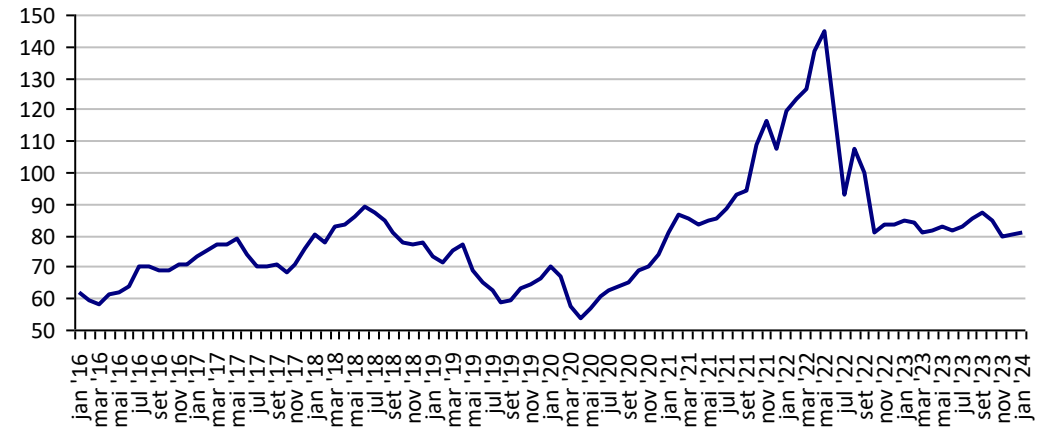
PRODUTOS	UF/PRAÇA	UNIDADE	COTAÇÕES		VARIAÇÕES					
			19/01/2024	18/01/2024	DIÁRIA %	07 DIAS %	30 DIAS %	06 MESES %	12 MESES %	24 MESES %
Algodão Pluma	New York	US\$/Lb	83,95	82,51	1,7	3,2	6,0	-0,6	0,7	-32,3
Algodão Pluma	Liverpool A	US\$/Lb	91,65	91,65	0,0	1,1	2,5	-2,3	-7,0	-31,1
Arroz Casca	Bangkok	US\$/t	682,00	682,00	0,0	3,2	2,4	24,2	26,8	54,6
Café	New York	US\$/Lb	185,15	179,95	2,9	2,9	-2,9	21,4	19,8	-24,3
Café	Londres	US\$/t	3.128,00	3.316,00	-5,7	-2,2	4,0	10,6	59,3	33,3
Milho	Chicago	US\$/bs	4,45	4,44	0,3	-0,3	-5,2	-15,5	-34,2	-27,0
Soja	Chicago	US\$/bs	12,13	12,14	0,0	0,6	-7,3	-19,2	-19,9	-12,8
Óleo de soja	Chicago	US\$/t	1.049,84	1.049,84	0,0	-0,3	-5,8	-31,4	-24,6	-21,6
Farelo de soja	Chicago	US\$/t	361,30	361,30	0,0	2,8	-9,7	-18,4	-23,3	-9,3
Trigo	Argentina	US\$/t	238,00	238,00	0,0	0,0	-0,8	-29,0	-32,0	-16,5
Trigo	Kansas	US\$/t	224,69	223,50	0,5	-1,6	-2,9	-28,9	-26,5	-23,6

**Preços médios mensais de Algodão em pluma - Liverpool A
 (US\$ cents/Libra)**



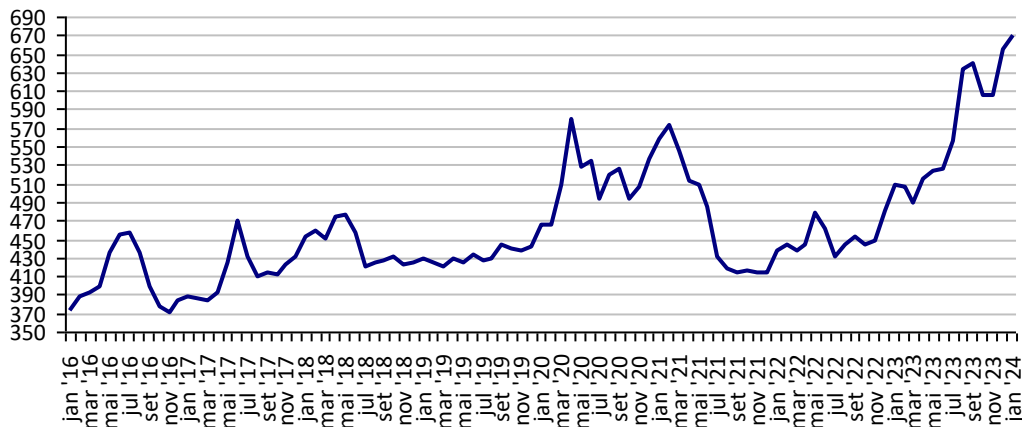
Fonte: Liverpool

**Preços médios mensais de Algodão em pluma - NY
 (US\$ cents/£)**



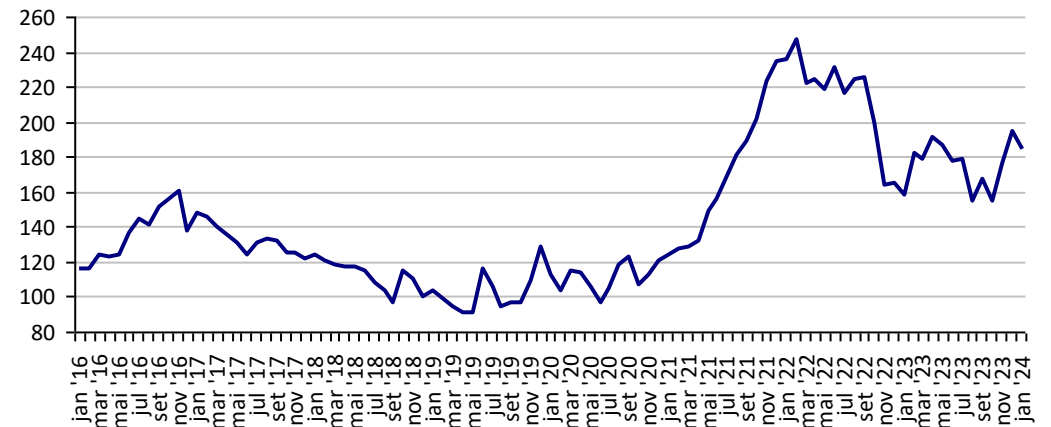
Fonte: Bolsa de Nava Iorque

**Preços médios mensais de Arroz 100% inteiro - Bangkok
 (US\$/Tonelada)**



Fonte: Bolsa de Bangkok

**Preços médios mensais de Café Arábica - Nova Iorque - 1ª entrega
 (US\$/libra-peso)**



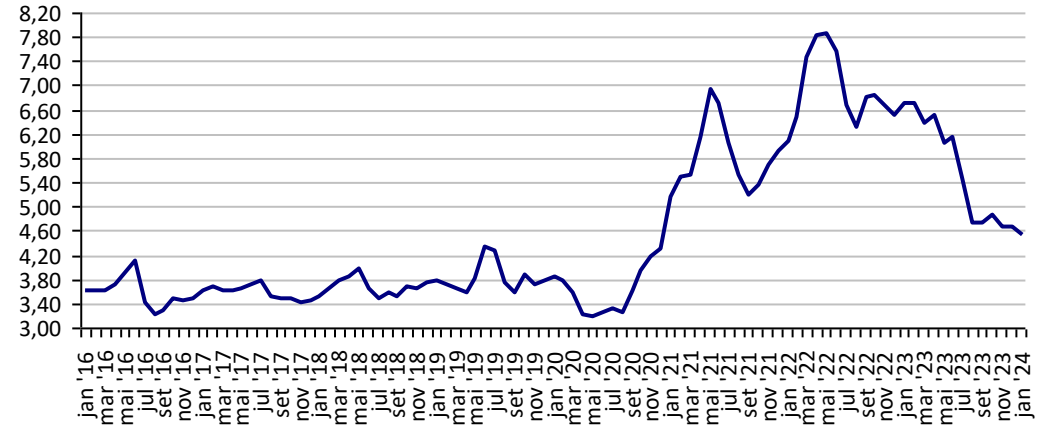
Fonte: Bolsa de Nova Iorque

Preços médios mensais de Café Robusta - Londres (US\$/t)



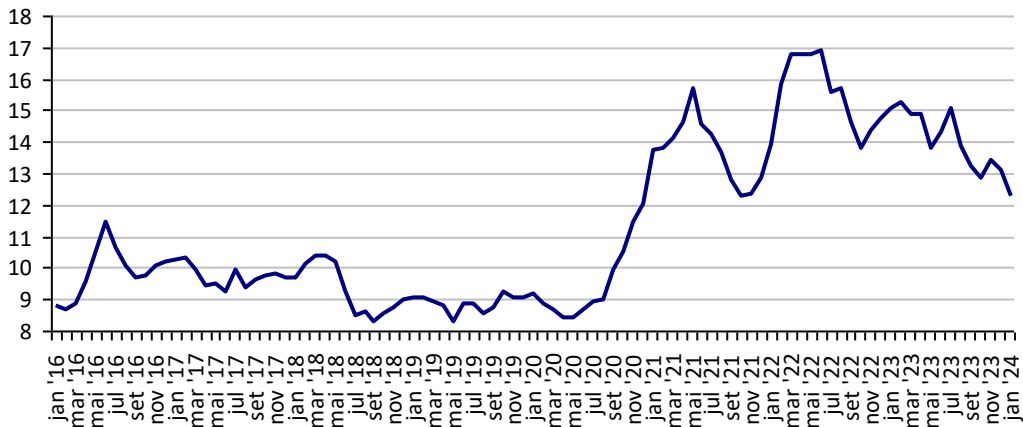
Fonte: ICE Futures Europe

Preços médios mensais de Milho - Chicago - 1ª entrega (US\$/bushell)



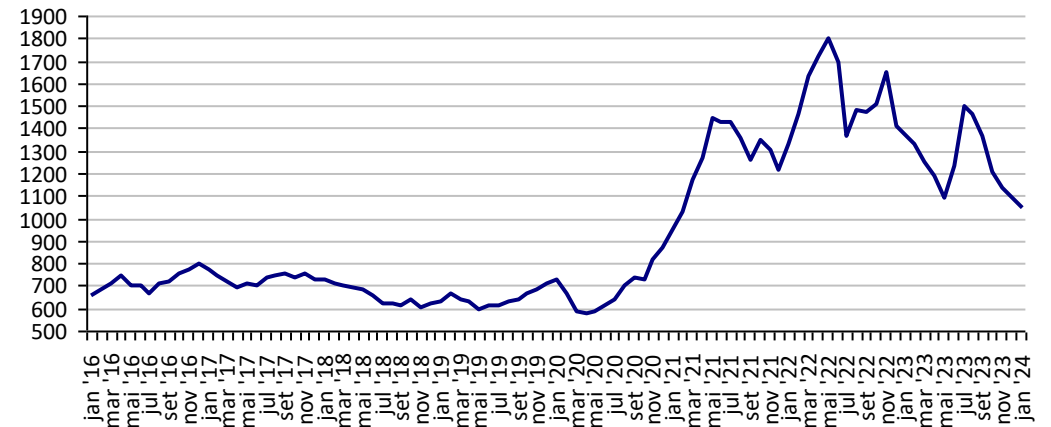
Fonte: CBOT

Preços médios mensais de Soja em grãos - Chicago - 1ª entrega (US\$/bushell)



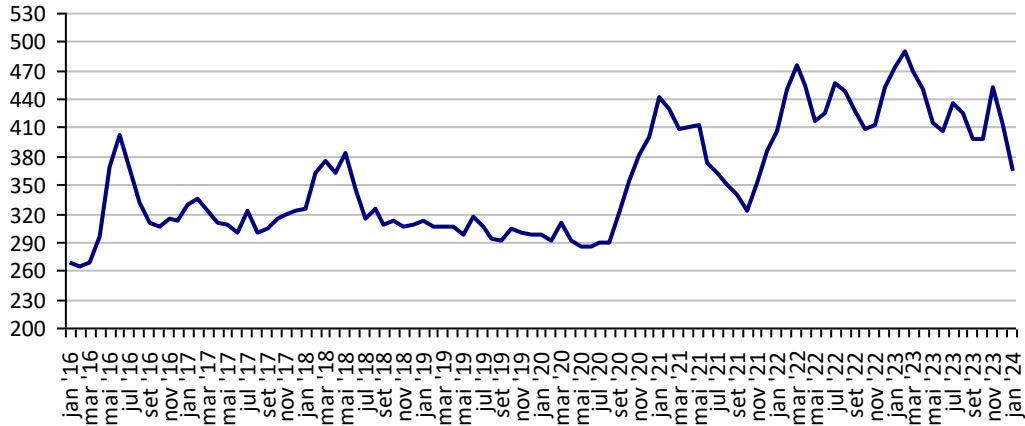
Fonte: CBOT

Preços médios mensais de Óleo de soja - Chicago (US\$/t)



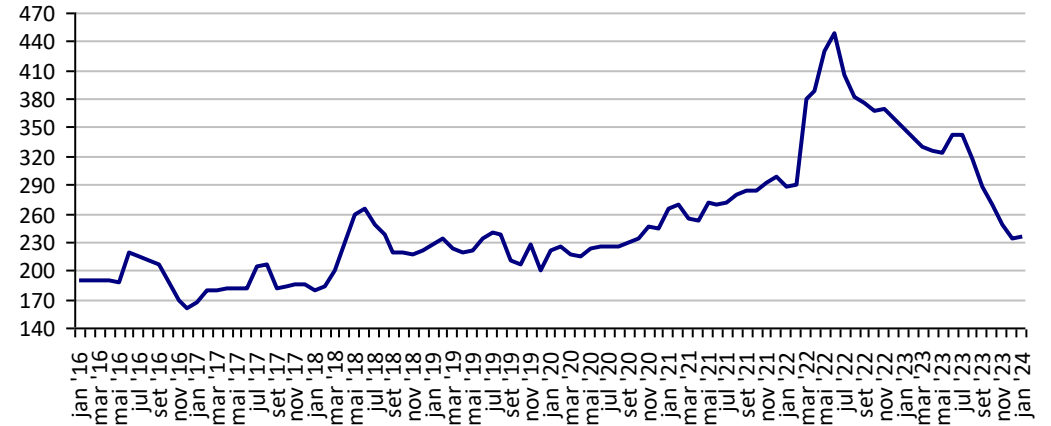
Fonte: CBOT

**Preços médios mensais de Farelo de soja - Chicago
 (US\$/t)**



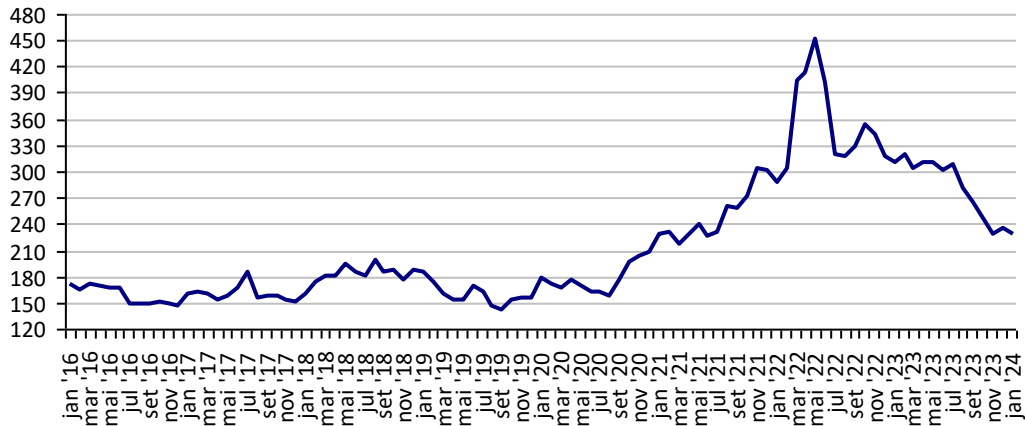
Fonte: CBOT

**Preços médios mensais de Trigo em grãos - Argentina
 (US\$/t)**



Fonte: CMA

**Preços médios mensais de Trigo em grãos HRW - Kansas
 (US\$/t)**



Fonte: Bolsa de Kansas

PREÇOS AGROPECUÁRIOS - COTAÇÕES PRINCIPAIS MOEDAS

PRODUTOS	UF/PRAÇA	UNIDADE	COTAÇÕES		VARIAÇÕES					
			19/01/2024	18/01/2024	DIÁRIA %	07 DIAS %	30 DIAS %	06 MESES %	12 MESES %	24 MESES %
Taxa de cambio (R\$)	Brasil	US\$	4,92	4,94	-0,36	1,40	0,94	3,12	-5,60	-10,47
	Brasil	Peso Argentina	0,01	0,01	-0,43	0,94	-1,04	-66,11	-78,91	-88,61
	Brasil	Libra Esterlina	6,24	6,26	-0,30	0,75	1,03	1,74	-3,15	-16,70
	Brasil	Euro	5,36	5,36	-0,10	0,61	0,09	0,92	-4,80	-14,13
Índice de Commodities Agrícola - (IC-Br)			375,94	375,94	0,00	0,00	0,00	-2,13	-5,17	-9,61

Fonte: Banco Central do Brasil

Índice de Commodities Agrícola - Brasil Agropecuária (IC-Br)

