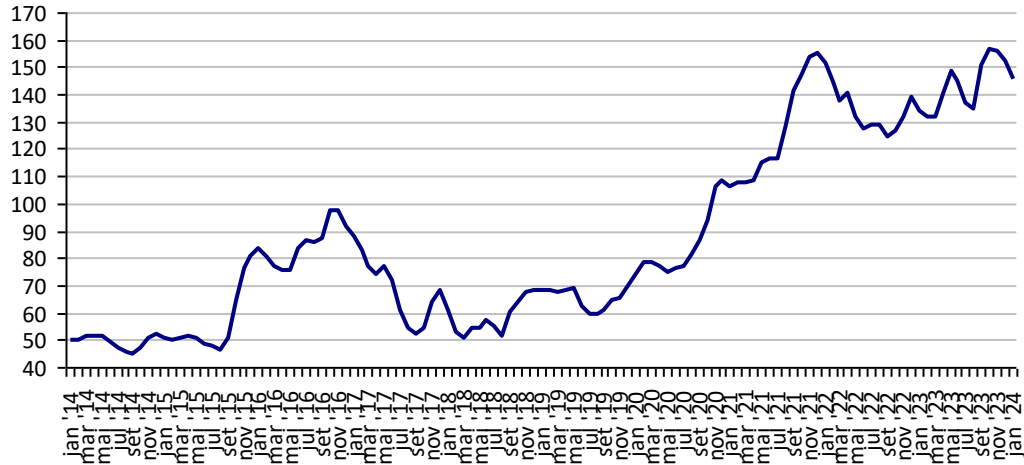


PREÇOS AGROPECUÁRIOS - MERCADO INTERNO - CEPEA

PRODUTOS	UF/PRAÇA	UNIDADE	COTAÇÕES		VARIAÇÕES					
			12/01/2024	11/01/2024	DIÁRIA %	07 DIAS %	30 DIAS %	06 MESES %	12 MESES %	24 MESES %
Açúcar Cristal	SP	R\$/50Kg	146,11	146,11	0,1	2,3	-5,2	7,2	8,3	-4,1
Algodão Pluma	SP	Libra-peso	393,72	393,73	0,0	-1,7	1,8	3,7	-25,5	-42,0
Arroz Casca	RS	R\$/50Kg	129,89	129,86	0,0	-0,4	-0,5	56,9	41,0	108,6
Boi Gordo	SP	R\$/@	251,30	250,95	0,1	-0,1	1,1	-1,4	-13,3	-25,0
Café Arábica	SP	R\$/60Kg	971,32	984,43	-1,3	-1,1	-1,7	18,2	1,9	-35,4
Café Robusta	ES	R\$/60Kg	792,01	792,51	-0,1	4,8	4,3	21,6	17,3	-5,3
Laranja Pêra	SP	R\$/cx40,8kg	77,25	77,25	0,0	7,4	9,9	74,9	94,0	123,9
Leite	MG	R\$/Litro	1,97	1,97	0,0	0,0	0,0	-21,3	-26,3	-8,8
Milho Grão	Campinas - SP	R\$/60Kg	67,24	68,00	-1,1	-4,6	-1,3	23,9	-22,6	-29,4
Soja Grão	Paranaguá - PR	R\$/60Kg	127,61	129,83	-1,7	-6,9	-14,0	-12,8	-28,1	-28,4
Trigo Grão	PR	R\$/t	1.247,71	1.248,82	-0,1	-1,3	-2,1	-6,4	-26,1	-24,8

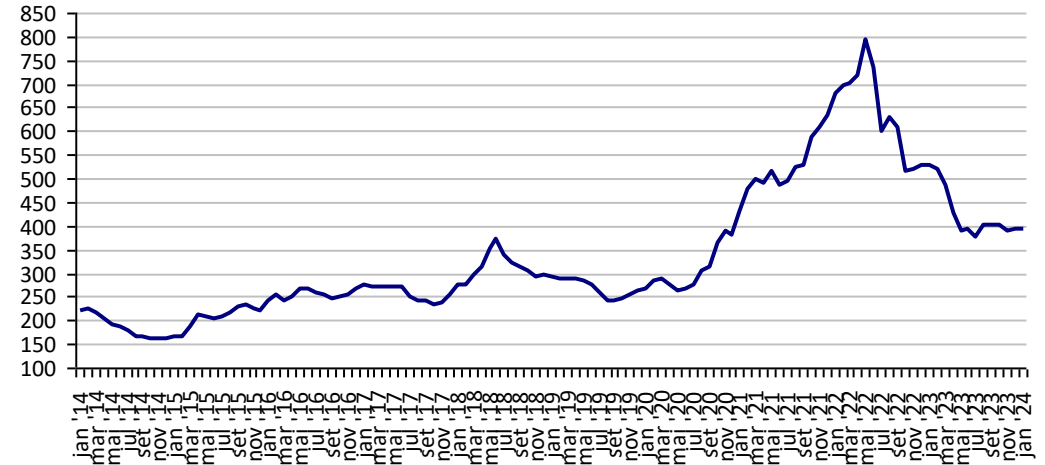
Fonte: CEPEA

Açúcar Cristal - SP (R\$/50Kg)



Fonte: CEPEA

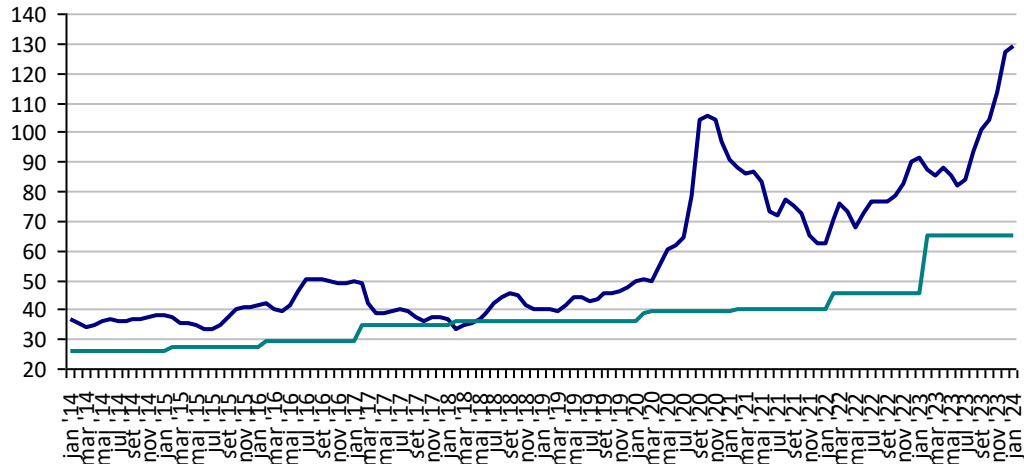
Algodão em Pluma - SP (Libra-peso)



Fonte: CEPEA

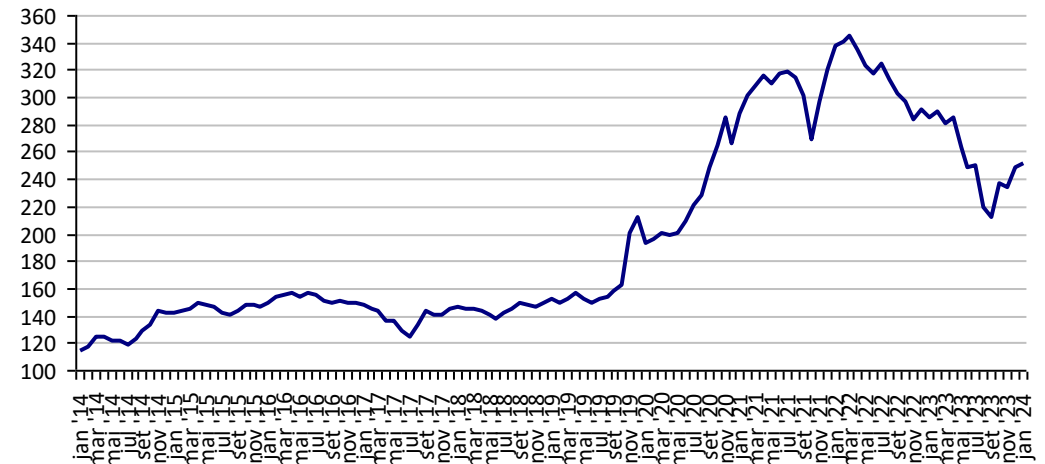
Arroz em Casca -RS (R\$/50Kg)

Preço Mínimo: 65,47



Fonte: CEPEA

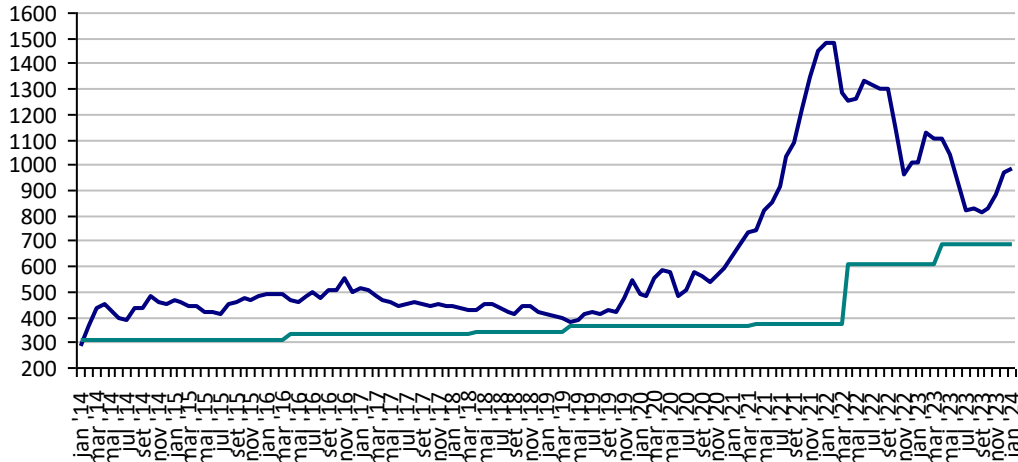
Boi Gordo - SP (R\$/@)



Fonte: CEPEA

Café Arábica - SP (R\$/60Kg)

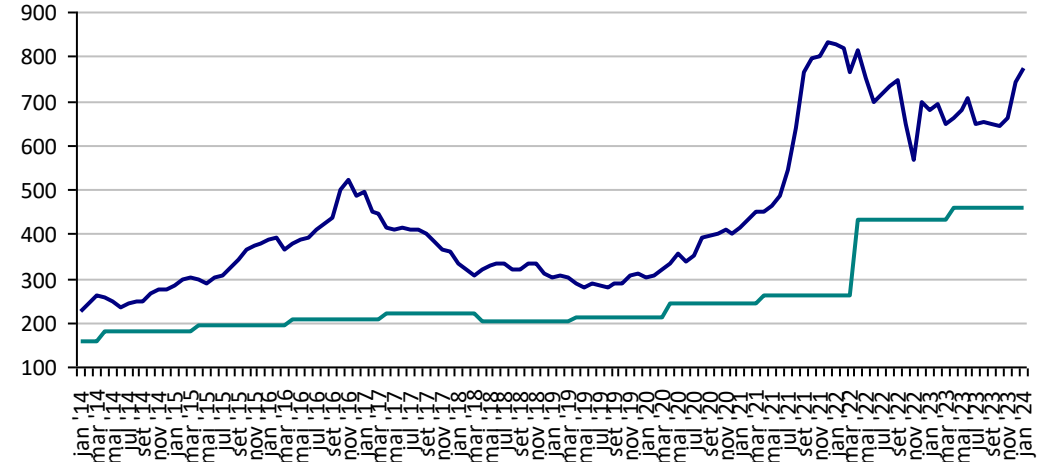
Preço Mínimo: 684,16



Fonte: CEPEA

Café Robusta - ES (R\$/60Kg)

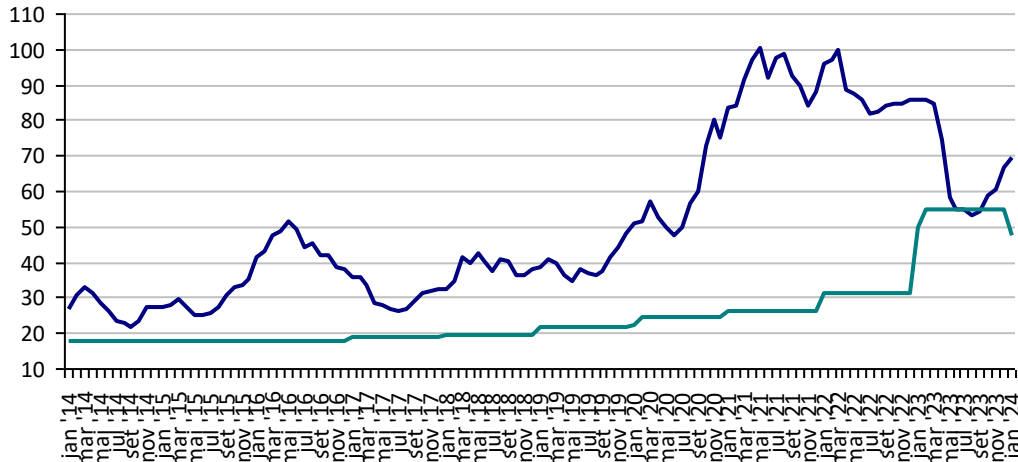
Preço Mínimo: 460,02



Fonte: CEPEA

Milho Campinas - SP (R\$/60Kg)

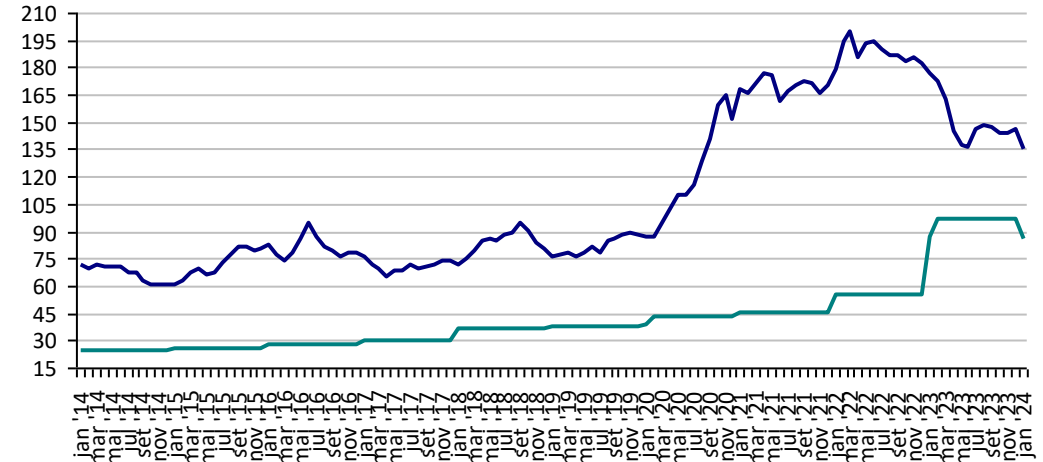
Preço Mínimo: 47,79



Fonte: CEPEA

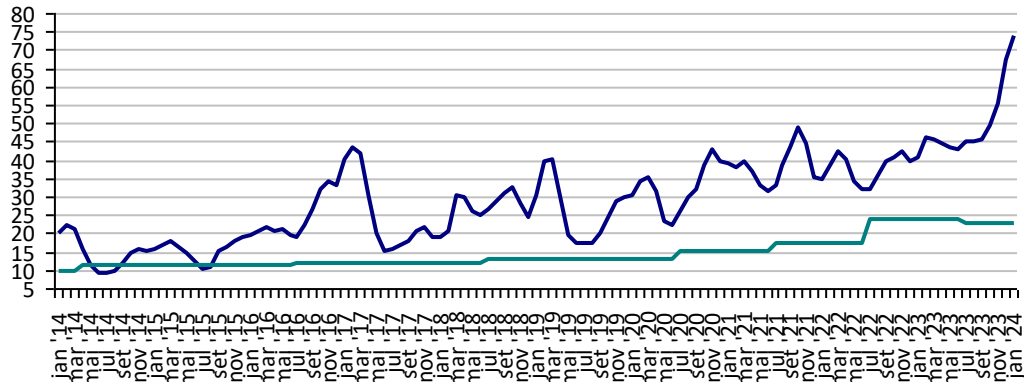
Soja Paranaguá - PR (R\$/60Kg)

Preço Mínimo: 86,54



Fonte: CEPEA

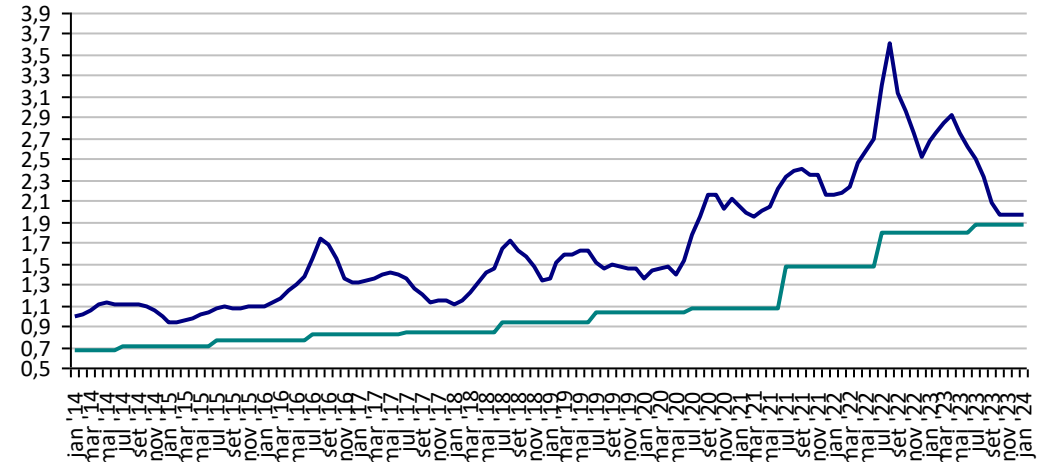
**Preços Médios Mensais de Laranja Pêra - Arvore – Mercado –
 Bebedouro-SP (R\$/cx 40,8kg) Preço Mínimo: 22,72**



Fonte: CEPEA

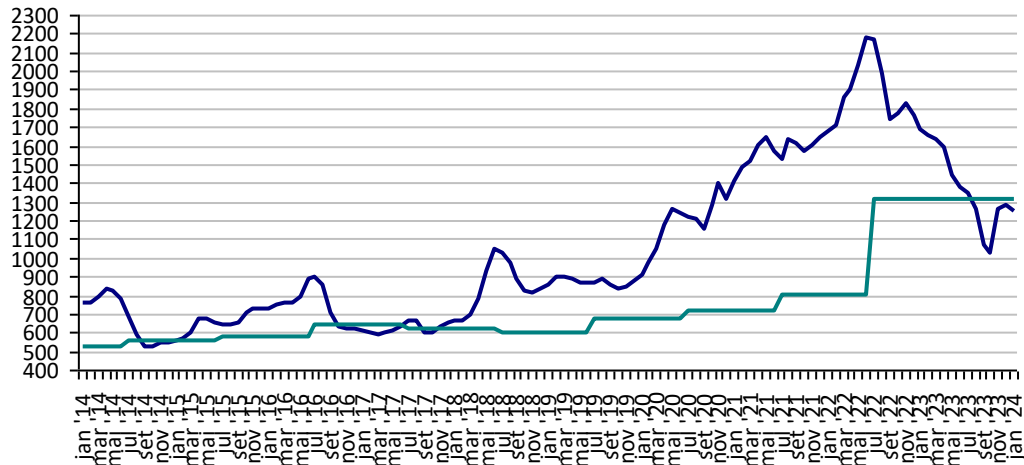
Leite - MG (R\$/Litro)

Preço Mínimo: 1,88



Fonte: CEPEA

Trigo - PR (R\$/t) Preço Mínimo: 1319,5

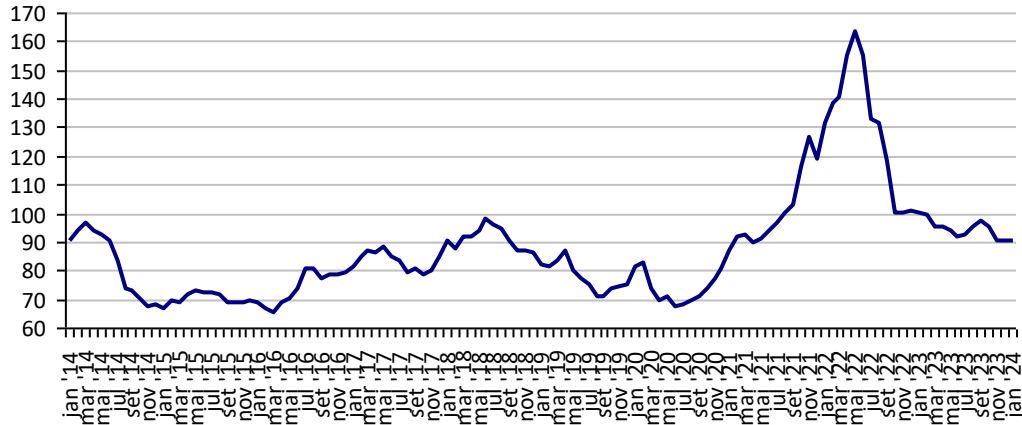


Fonte: CEPEA

PREÇOS AGROPECUÁRIOS - MERCADO EXTERNO

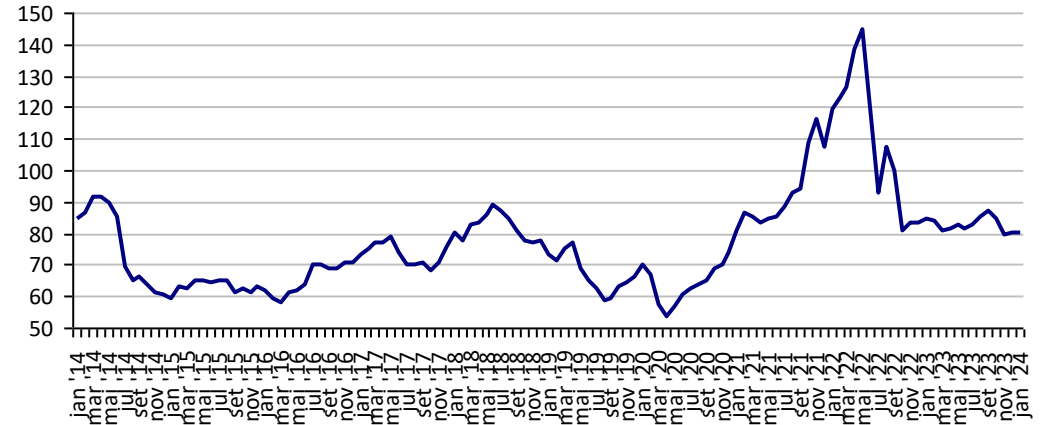
PRODUTOS	UF/PRAÇA	UNIDADE	COTAÇÕES		VARIAÇÕES					
			12/01/2024	11/01/2024	DIÁRIA %	07 DIAS %	30 DIAS %	06 MESES %	12 MESES %	24 MESES %
Algodão Pluma	New York	US\$/Lb	81,31	80,18	1,4	1,4	-0,6	0,1	-0,9	-30,9
Algodão Pluma	Liverpool A	US\$/Lb	90,65	90,65	0,0	-0,7	-1,6	-1,4	-11,2	-29,5
Arroz Casca	Bangkok	US\$/t	661,00	661,00	0,0	-1,9	2,0	20,4	25,7	50,9
Café	New York	US\$/Lb	180,00	181,10	-0,6	-1,5	-7,5	11,1	20,5	-25,3
Café	Londres	US\$/t	3.199,00	2.938,00	8,9	6,5	14,2	16,3	64,8	34,7
Milho	Chicago	US\$/bs	4,47	4,58	-2,3	-3,0	-2,1	-25,5	-33,4	-25,4
Soja	Chicago	US\$/bs	12,06	12,31	-2,1	-3,5	-7,8	-19,4	-21,2	-13,3
Óleo de soja	Chicago	US\$/t	1.052,71	1.066,38	-1,3	1,2	-4,2	-29,7	-24,5	-19,6
Farelo de soja	Chicago	US\$/t	351,30	361,40	-2,8	-4,7	-16,6	-18,3	-27,0	-15,6
Trigo	Argentina	US\$/t	238,00	238,00	0,0	1,3	3,5	-30,0	-32,0	-17,9
Trigo	Kansas	US\$/t	228,27	228,27	0,0	-1,7	-1,7	-23,3	-25,6	-20,1

**Preços médios mensais de Algodão em pluma - Liverpool A
(US\$ cents/Libra)**



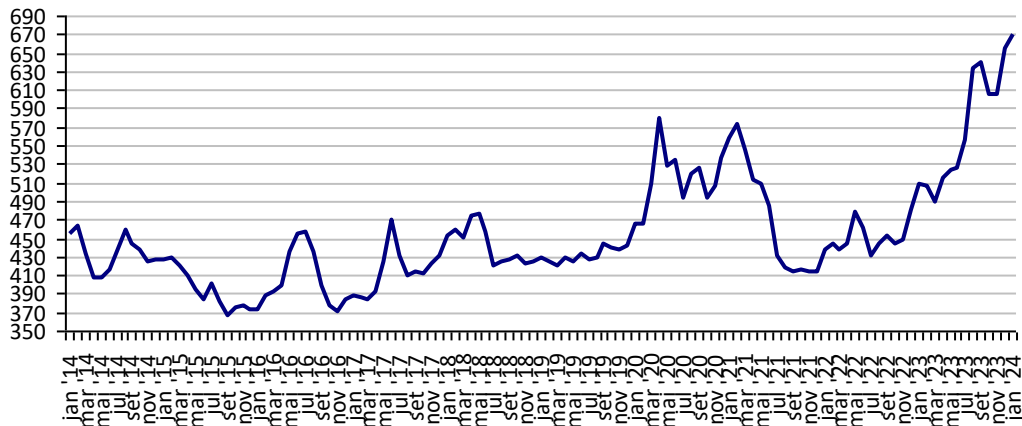
Fonte: Liverpool

**Preços médios mensais de Algodão em pluma - NY
(US\$ cents/£)**



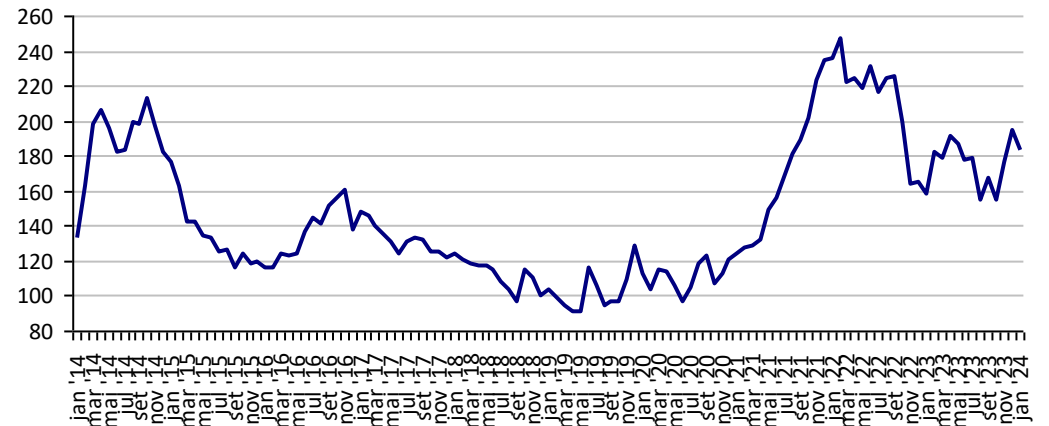
Fonte: Bolsa de Nava Iorque

**Preços médios mensais de Arroz 100% inteiro - Bangkok
(US\$/Tonelada)**



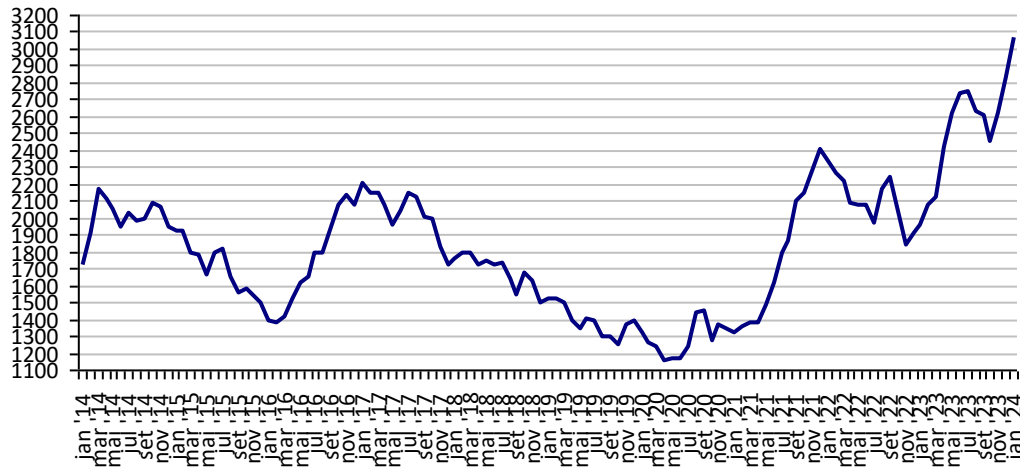
Fonte: Bolsa de Bangkok

**Preços médios mensais de Café Arábica - Nova Iorque - 1ª entrega
(US\$/libra-peso)**



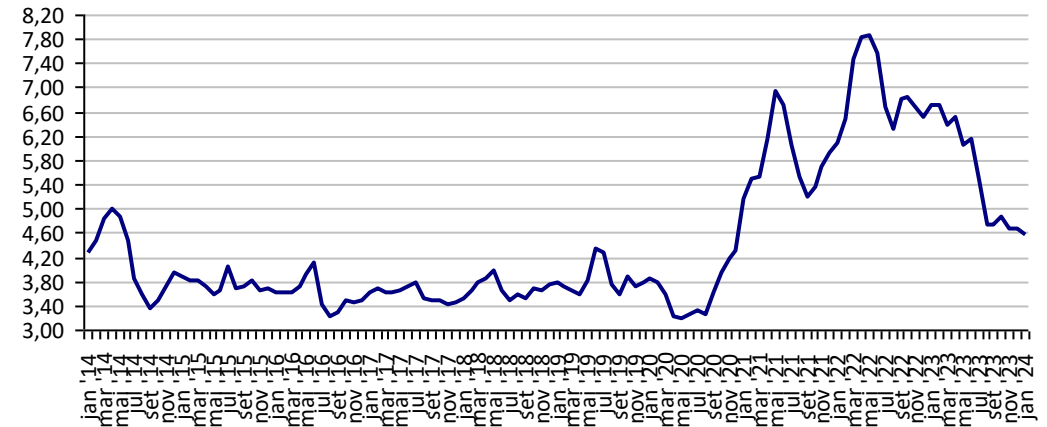
Fonte: Bolsa de Nova Iorque

Preços médios mensais de Café Robusta - Londres (US\$/t)



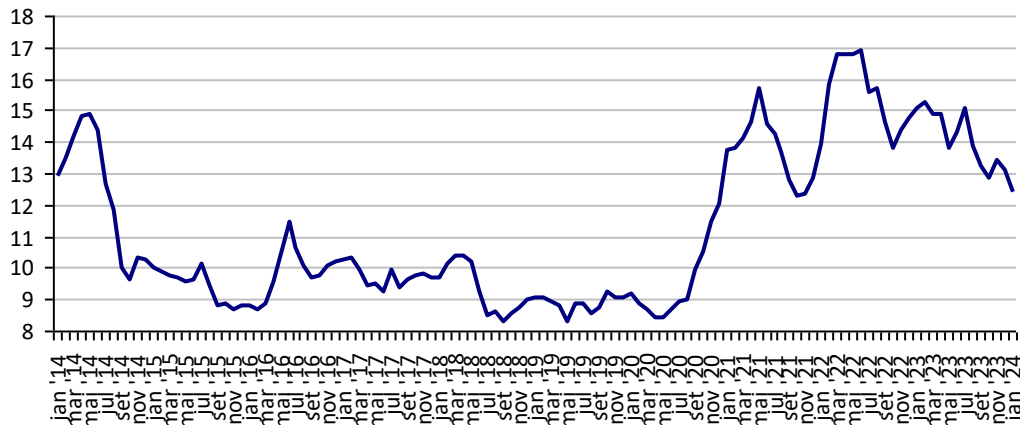
Fonte: ICE Futures Europe

Preços médios mensais de Milho - Chicago - 1ª entrega (US\$/bushell)



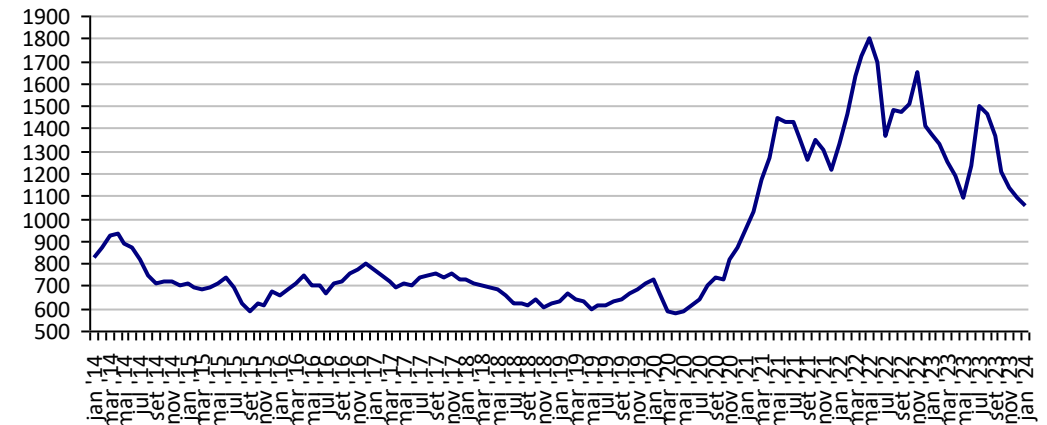
Fonte: CBOT

Preços médios mensais de Soja em grãos - Chicago - 1ª entrega (US\$/bushell)



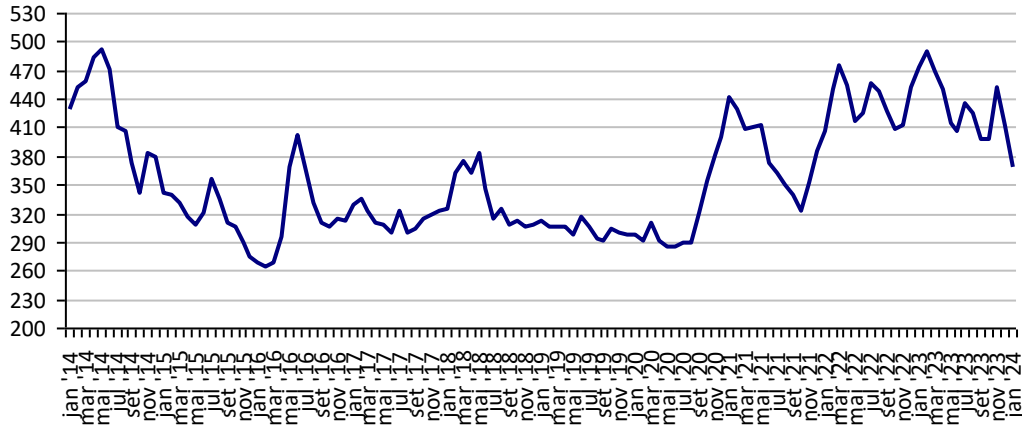
Fonte: CBOT

Preços médios mensais de Óleo de soja - Chicago (US\$/t)



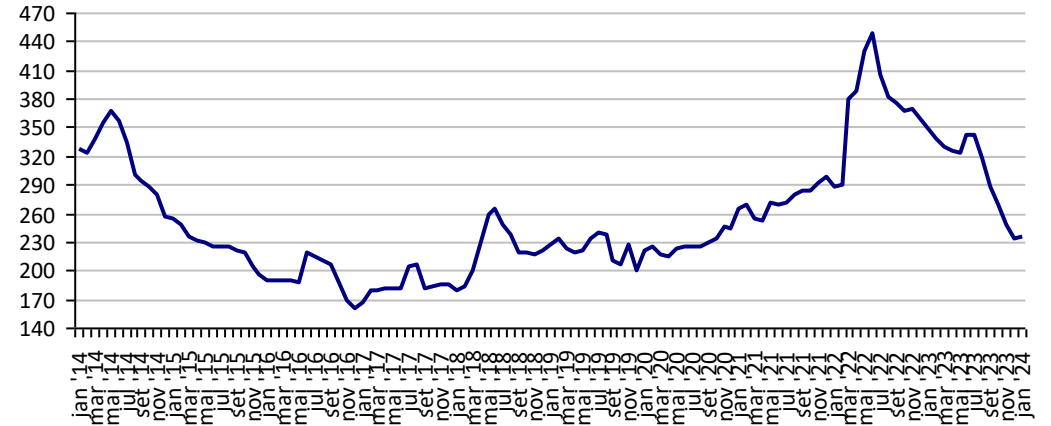
Fonte: CBOT

**Preços médios mensais de Farelo de soja - Chicago
(US\$/t)**



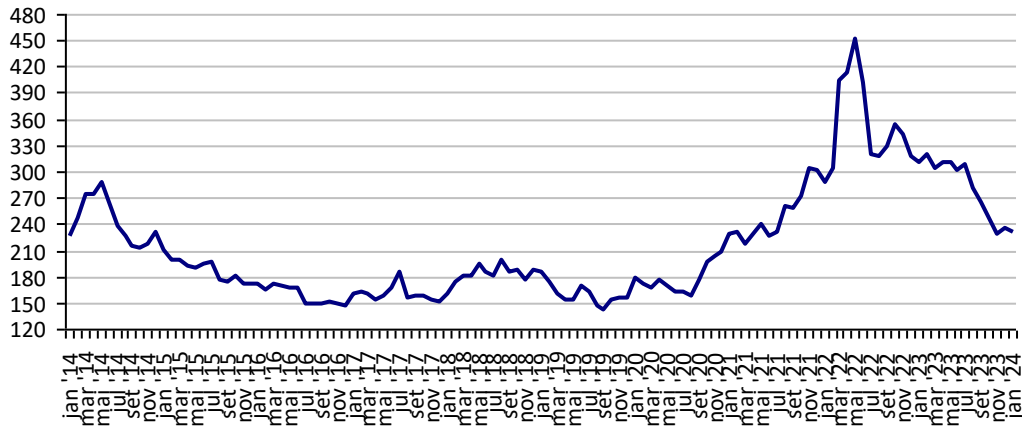
Fonte: CBOT

**Preços médios mensais de Trigo em grãos - Argentina
(US\$/t)**



Fonte: CMA

**Preços médios mensais de Trigo em grãos HRW - Kansas
(US\$/t)**



Fonte: Bolsa de Kansas

PREÇOS AGROPECUÁRIOS - COTAÇÕES PRINCIPAIS MOEDAS

PRODUTOS	UF/PRAÇA	UNIDADE	COTAÇÕES		VARIAÇÕES					
			12/01/2024	11/01/2024	DIÁRIA %	07 DIAS %	30 DIAS %	06 MESES %	12 MESES %	24 MESES %
Taxa de cambio (R\$)	Brasil	US\$	4,85	4,88	-0,51	-0,73	-2,09	1,22	-5,56	-12,71
	Brasil	Peso Argentina	0,01	0,01	-0,58	-1,20	-4,02	-67,11	-79,05	-88,91
	Brasil	Libra Esterlina	6,20	6,21	-0,15	-0,64	-0,24	-1,48	-0,85	-18,61
	Brasil	Euro	5,32	5,34	-0,34	-0,84	-0,53	-1,21	-4,16	-16,19
Índice de Commodities Agrícola - (IC-Br)			375,94	375,94	0,00	0,00	0,00	-2,13	-5,17	-9,61

Fonte: Banco Central do Brasil

Índice de Commodities Agrícola - Brasil Agropecuária (IC-Br)

