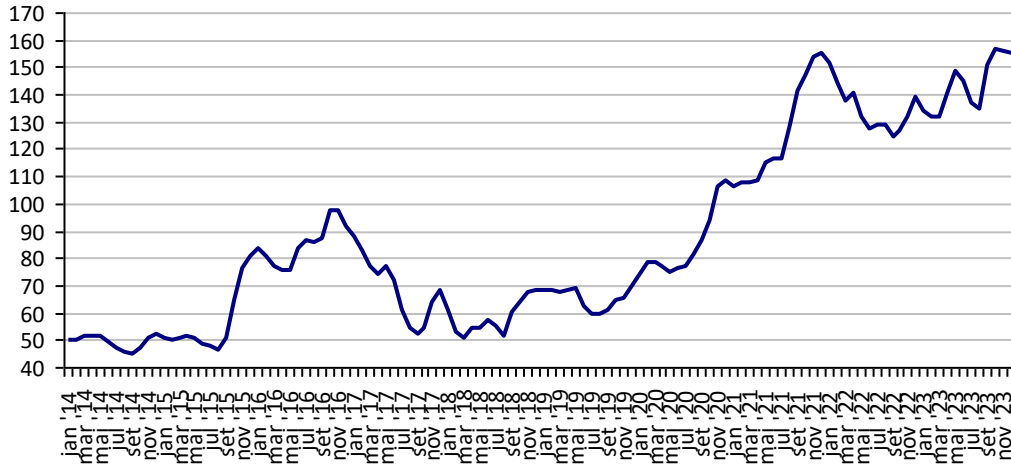


## PREÇOS AGROPECUÁRIOS - MERCADO INTERNO - CEPEA

PRODUTOS	UF/PRAÇA	UNIDADE	COTAÇÕES		VARIAÇÕES					
			08/12/2023	07/12/2023	DIÁRIA %	07 DIAS %	30 DIAS %	06 MESES %	12 MESES %	24 MESES %
Açúcar Cristal	SP	R\$/50Kg	155,25	155,25	-0,1	0,2	-0,2	6,3	10,4	-0,2
Algodão Pluma	SP	Libra-peso	391,79	386,63	1,3	1,0	1,4	-3,7	-26,2	-38,1
Arroz Casca	RS	R\$/50Kg	126,62	124,70	1,5	4,6	14,0	53,3	40,4	103,2
Boi Gordo	SP	R\$/@	247,95	243,05	2,0	-0,1	8,0	-1,3	-11,7	-22,4
Café Arábica	SP	R\$/60Kg	926,14	932,25	-0,7	-1,7	4,0	-7,9	-4,9	-37,3
Café Robusta	ES	R\$/60Kg	709,22	700,78	1,2	1,7	9,1	-2,3	6,6	-15,0
Laranja Pêra	SP	R\$/cx40,8kg	63,57	63,57	0,0	4,6	24,2	48,7	43,7	73,8
Leite	MG	R\$/Litro	1,97	1,97	0,0	0,0	0,0	-25,1	-21,8	-8,9
Milho Grão	Campinas - SP	R\$/60Kg	65,94	65,79	0,2	5,3	11,1	22,7	-23,2	-24,7
Soja Grão	Paranaguá - PR	R\$/60Kg	146,50	145,25	0,9	1,2	1,1	8,4	-19,9	-11,7
Trigo Grão	PR	R\$/t	1.295,10	1.304,85	-0,7	-1,5	10,1	-6,9	-31,3	-21,0

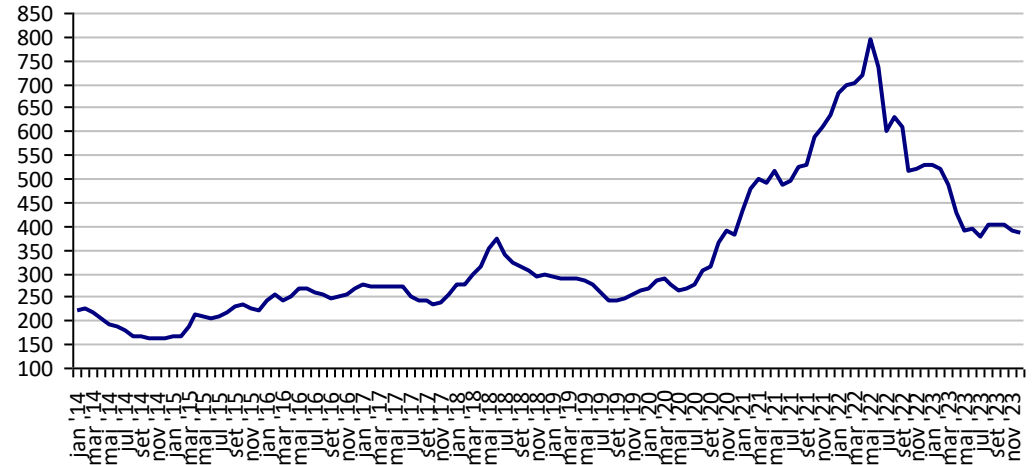
Fonte: CEPEA

**Açúcar Cristal - SP (R\$/50Kg)**



Fonte: CEPEA

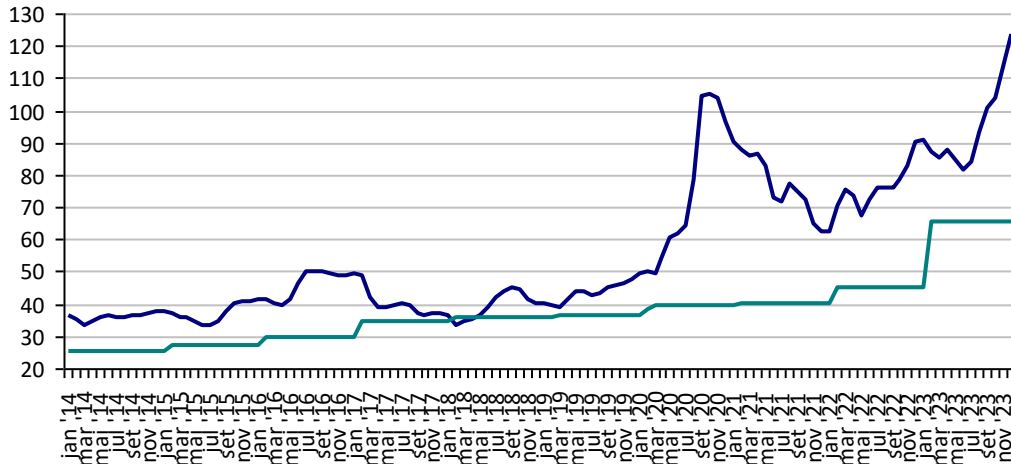
**Algodão em Pluma - SP (Libra-peso)**



Fonte: CEPEA

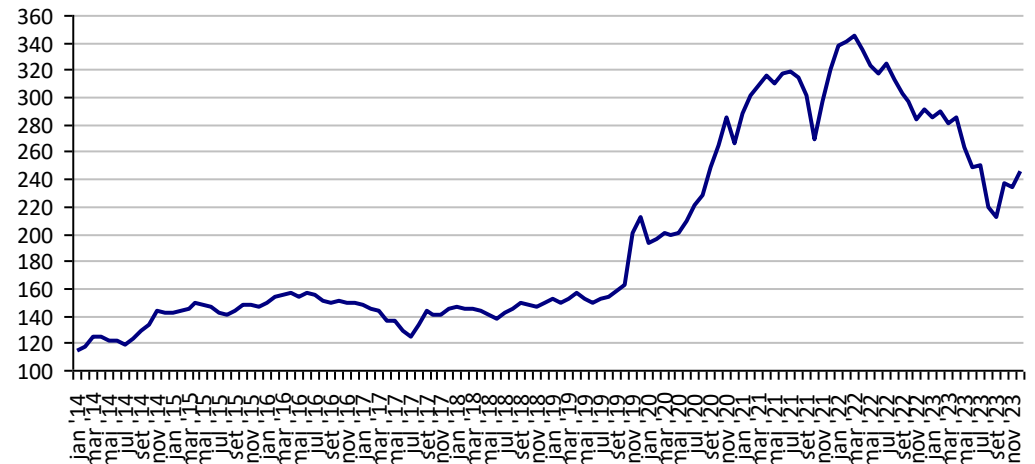
**Arroz em Casca -RS (R\$/50Kg)**

Preço Mínimo: 65,47



Fonte: CEPEA

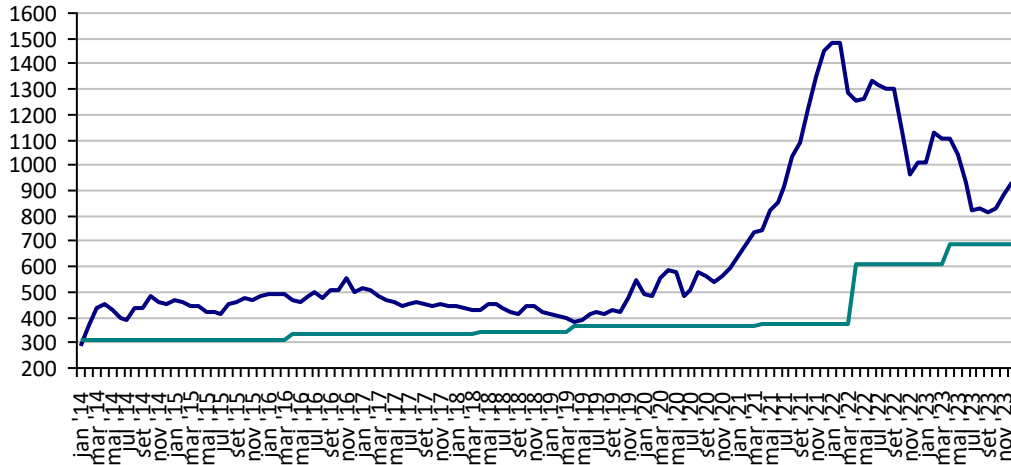
**Boi Gordo - SP (R\$/@)**



Fonte: CEPEA

**Café Arábica - SP (R\$/60Kg)**

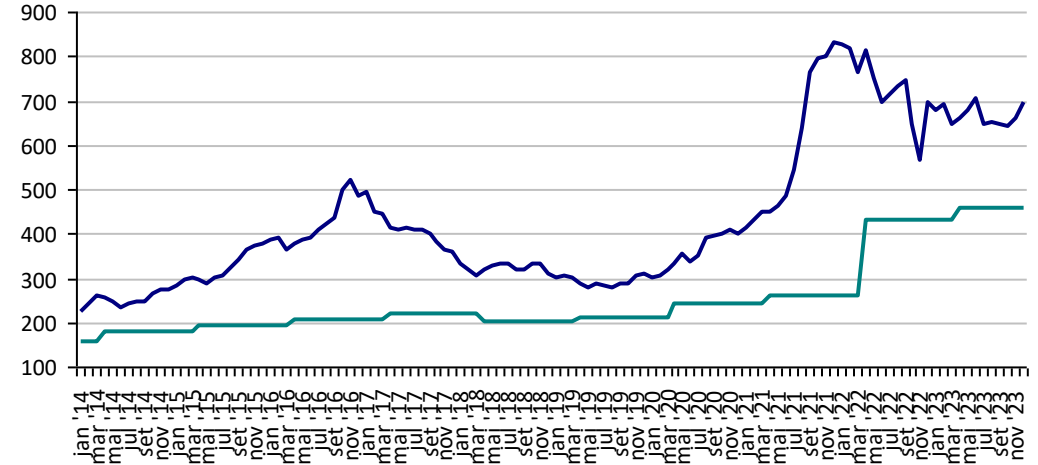
Preço Mínimo: 684,16



Fonte: CEPEA

**Café Robusta - ES (R\$/60Kg)**

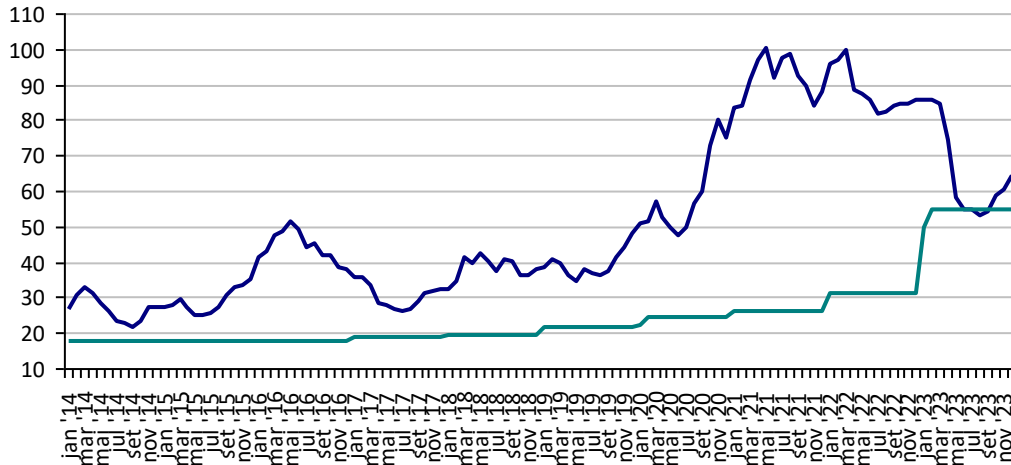
Preço Mínimo: 460,02



Fonte: CEPEA

**Milho Campinas - SP (R\$/60Kg)**

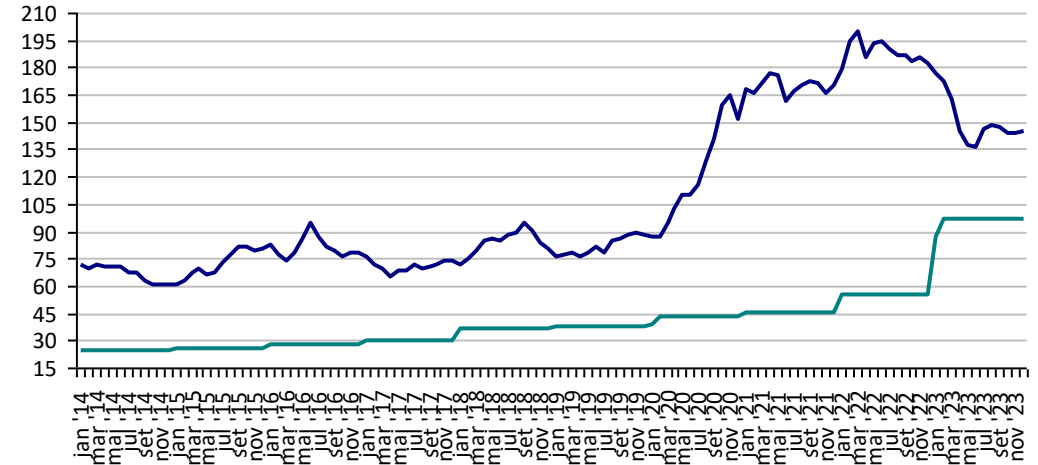
Preço Mínimo: 55,2



Fonte: CEPEA

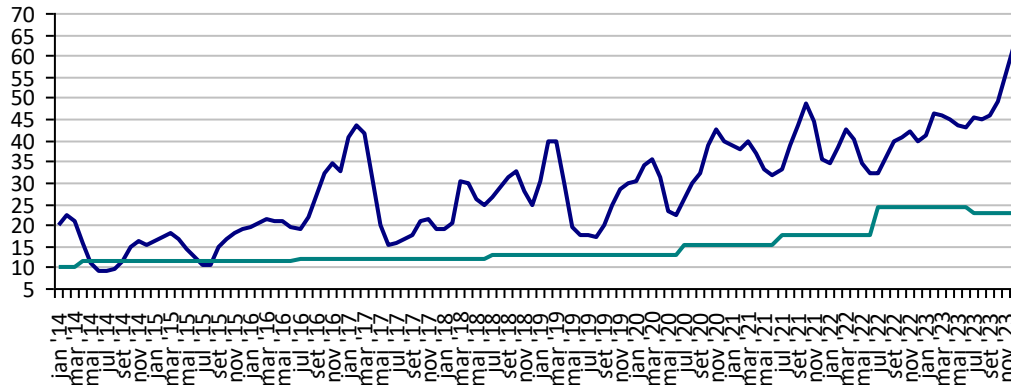
**Soja Paranaguá - PR (R\$/60Kg)**

Preço Mínimo: 96,71



Fonte: CEPEA

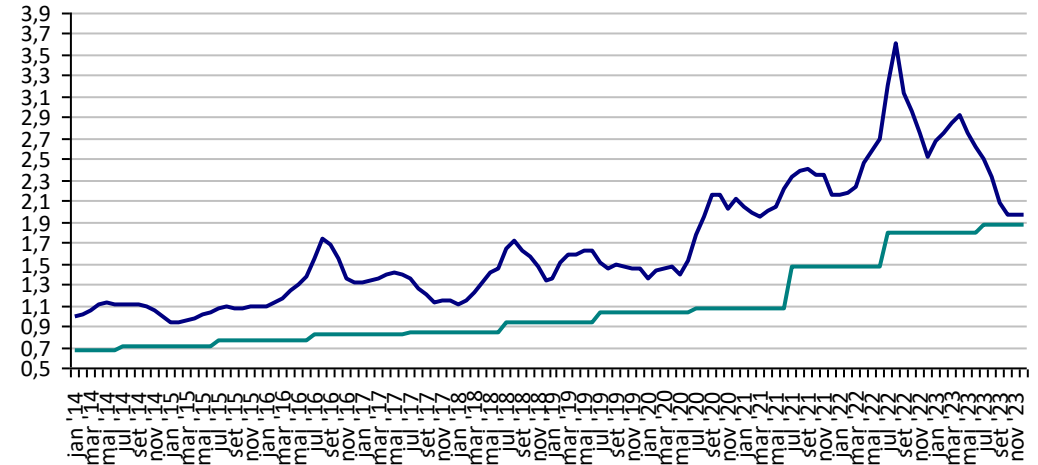
**Preços Médios Mensais de Laranja Pêra - Arvore – Mercado –  
 Bebedouro-SP (R\$/cx 40,8kg) Preço Mínimo: 22,72**



Fonte: CEPEA

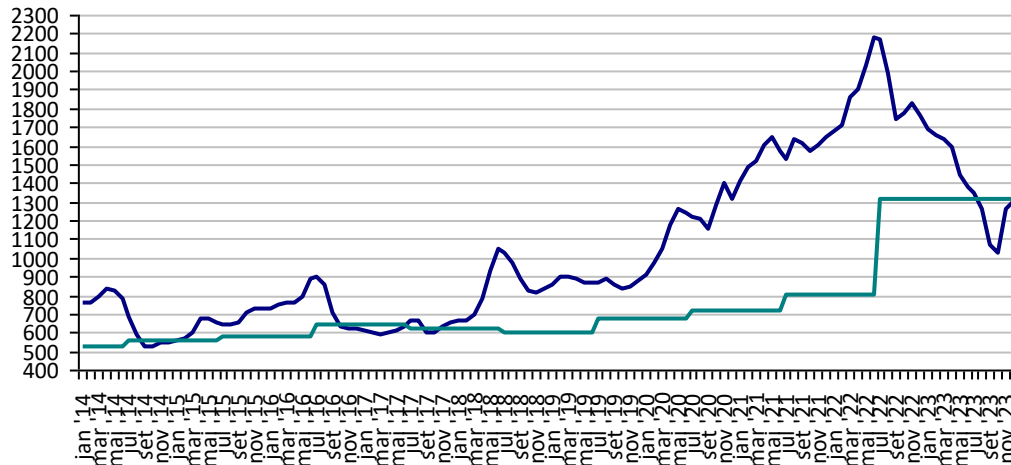
**Leite - MG (R\$/Litro)**

Preço Mínimo: 1,88



Fonte: CEPEA

**Trigo - PR (R\$/t) Preço Mínimo: 1319,5**

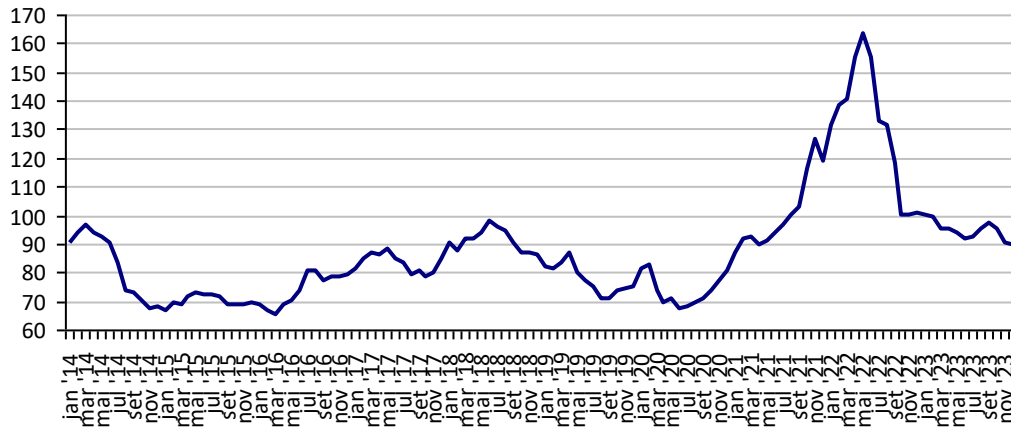


Fonte: CEPEA

## PREÇOS AGROPECUÁRIOS - MERCADO EXTERNO

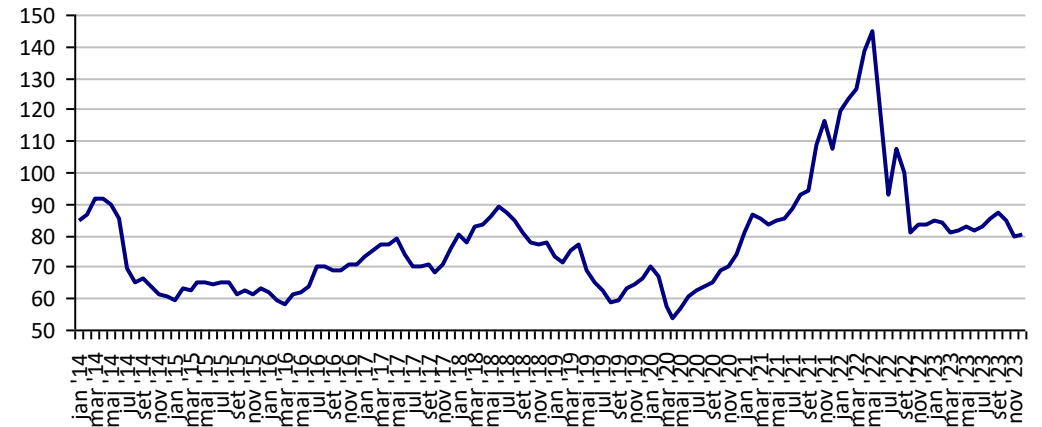
PRODUTOS	UF/PRAÇA	UNIDADE	COTAÇÕES		VARIAÇÕES					
			08/12/2023	07/12/2023	DIÁRIA %	07 DIAS %	30 DIAS %	06 MESES %	12 MESES %	24 MESES %
Algodão Pluma	New York	US\$/Lb	81,44	82,59	-1,4	2,5	8,7	-3,1	-1,8	-23,7
Algodão Pluma	Liverpool A	US\$/Lb	89,95	89,95	0,0	0,3	-0,6	-5,2	-12,5	-24,6
Arroz Casca	Bangkok	US\$/t	646,00	646,00	0,0	-1,2	8,2	23,8	36,3	55,3
Café	New York	US\$/Lb	185,15	185,15	0,0	-4,5	6,2	-2,9	18,0	-24,4
Café	Londres	US\$/t	2.569,00	2.589,00	-0,8	-0,1	-1,1	-5,8	33,9	6,6
Milho	Chicago	US\$/bs	4,66	4,68	-0,5	0,3	-2,2	-22,9	-26,3	-20,4
Soja	Chicago	US\$/bs	13,04	13,12	-0,6	-1,6	-3,3	-6,0	-12,3	3,4
Óleo de soja	Chicago	US\$/t	1.105,62	1.126,79	-1,9	-2,4	0,4	-8,1	-18,2	-9,6
Farelo de soja	Chicago	US\$/t	424,20	424,50	-0,1	-0,3	-5,7	6,8	-9,0	16,0
Trigo	Argentina	US\$/t	230,00	228,00	0,9	0,0	-11,5	-31,3	-36,1	-23,3
Trigo	Kansas	US\$/t	242,88	245,27	-1,0	2,5	1,2	-17,1	-23,2	-18,4

**Preços médios mensais de Algodão em pluma - Liverpool A  
 (US\$ cents/Libra)**



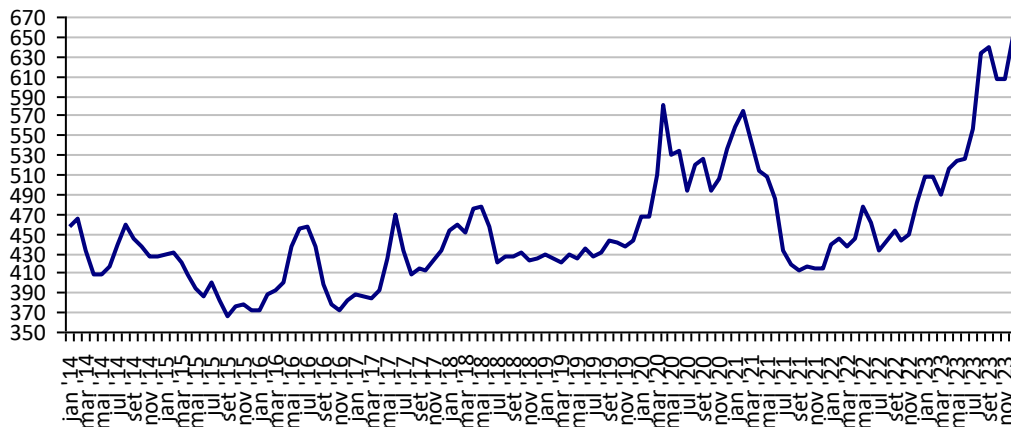
Fonte: Liverpool

**Preços médios mensais de Algodão em pluma - NY  
 (US\$ cents/£)**



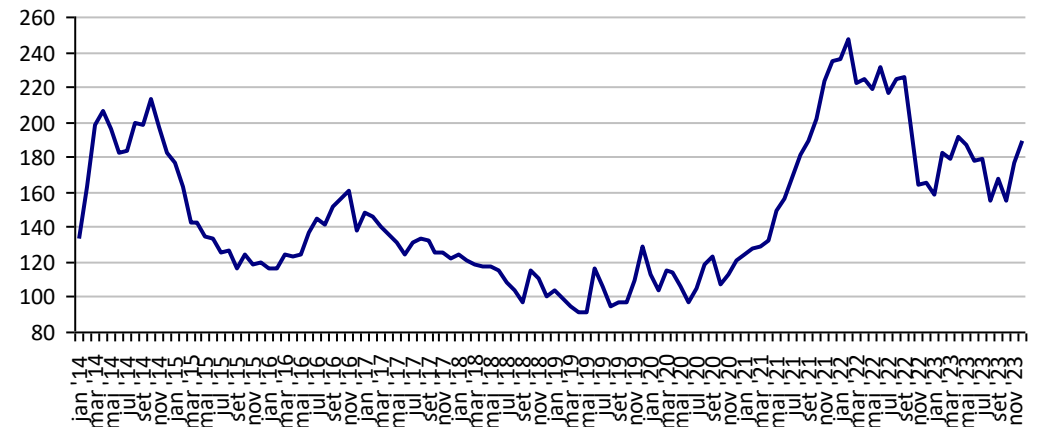
Fonte: Bolsa de Nava Iorque

**Preços médios mensais de Arroz 100% inteiro - Bangkok  
 (US\$/Tonelada)**



Fonte: Bolsa de Bangkok

**Preços médios mensais de Café Arábica - Nova Iorque - 1ª entrega  
 (US\$/libra-peso)**



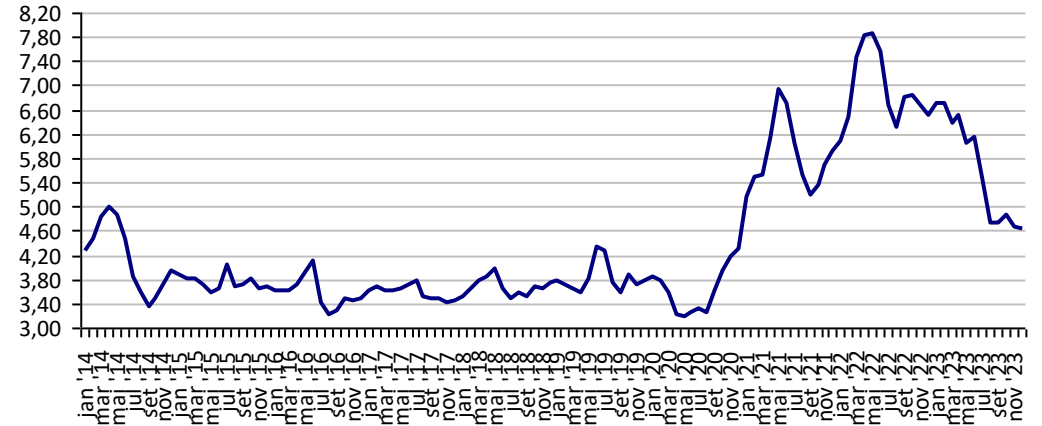
Fonte: Bolsa de Nova Iorque

Preços médios mensais de Café Robusta - Londres (US\$/t)



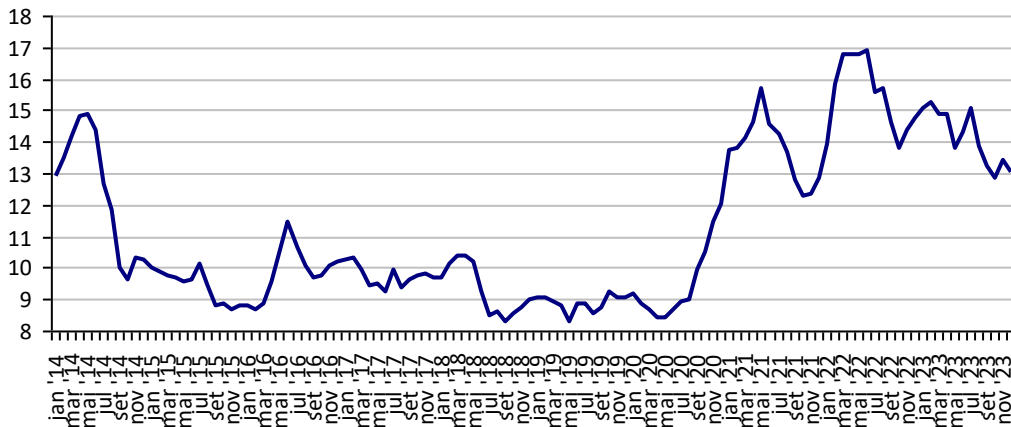
Fonte: ICE Futures Europe

Preços médios mensais de Milho - Chicago - 1ª entrega (US\$/bushell)



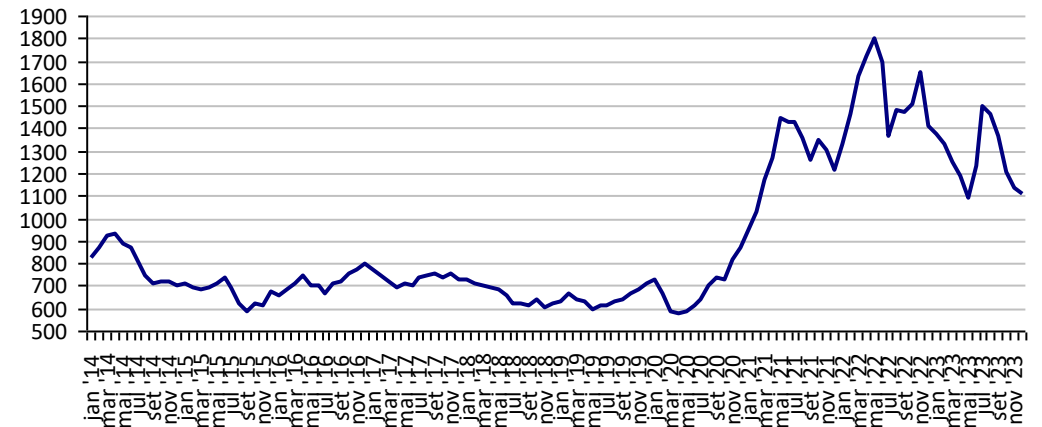
Fonte: CBOT

Preços médios mensais de Soja em grãos - Chicago - 1ª entrega (US\$/bushell)



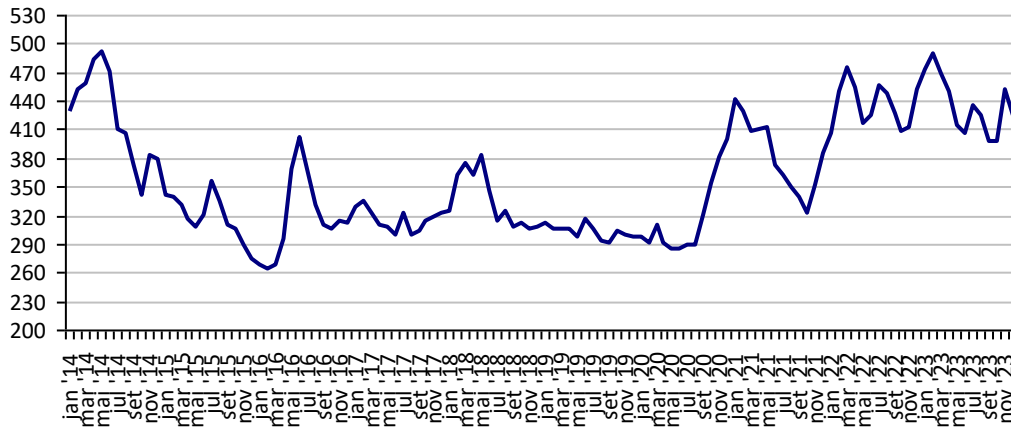
Fonte: CBOT

Preços médios mensais de Óleo de soja - Chicago (US\$/t)



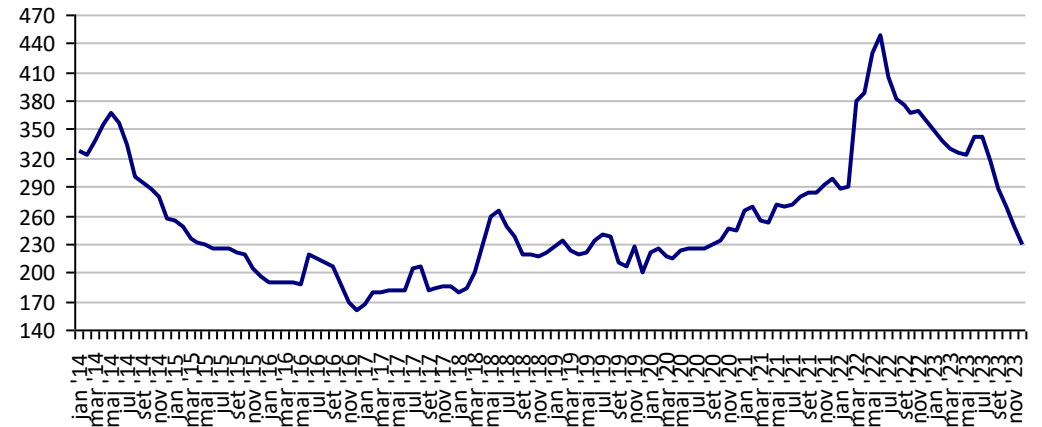
Fonte: CBOT

**Preços médios mensais de Farelo de soja - Chicago  
(US\$/t)**



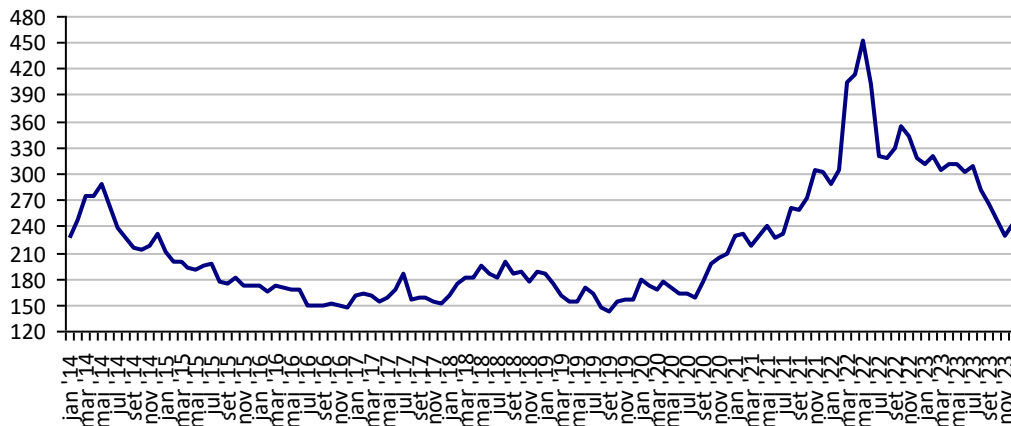
Fonte: CBOT

**Preços médios mensais de Trigo em grãos - Argentina  
(US\$/t)**



Fonte: CMA

**Preços médios mensais de Trigo em grãos HRW - Kansas  
(US\$/t)**



Fonte: Bolsa de Kansas



# PREÇOS AGROPECUÁRIOS - COTAÇÕES PRINCIPAIS MOEDAS

PRODUTOS	UF/PRAÇA	UNIDADE	COTAÇÕES		VARIAÇÕES					
			08/12/2023	07/12/2023	DIÁRIA %	07 DIAS %	30 DIAS %	06 MESES %	12 MESES %	24 MESES %
Taxa de cambio (R\$)	Brasil	US\$	4,92	4,89	0,43	-0,07	0,62	0,48	-5,63	-11,87
	Brasil	Peso Argentina	0,01	0,01	0,45	-0,88	-3,22	-32,35	-55,95	-75,45
	Brasil	Libra Esterlina	6,17	6,16	0,21	-0,77	2,74	0,23	-3,10	-16,34
	Brasil	Euro	5,29	5,28	0,28	-0,71	1,20	0,67	-3,63	-16,26
Índice de Commodities Agrícola - (IC-Br)			390,71	390,71	0,00	0,00	0,00	3,29	-1,14	-4,68

Fonte: Banco Central do Brasil

