

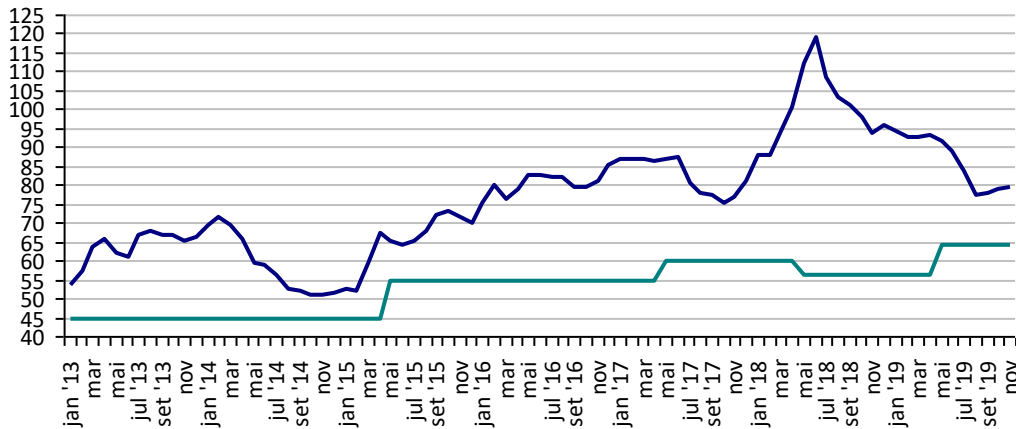
## PREÇOS AGROPECUÁRIOS - MERCADO INTERNO - CMA

PRODUTOS	UF/PRAÇA	UNIDADE	COTAÇÕES		VARIAÇÕES					
			08/11/2019	07/11/2019	DIÁRIA %	07 DIAS %	30 DIAS %	06 MESES %	12 MESES %	24 MESES %
Algodão Pluma	Rondonópolis-MT	R\$/@	80,3	80,3	0,1	0,8	2,4	-12,8	-13,7	5,0
Arroz Casca	Cachoeira do Sul-RS	R\$/50Kg	45,6	45,5	0,3	-0,3	1,0	3,9	7,2	22,7
Boi Gordo	Barra do Garça-MT	R\$/@	160,0	159,0	0,6	2,6	9,6	12,7	15,9	24,0
Feijão Cores	Apucarana-PR	R\$/60Kg	150,0	150,0	0,0	0,0	0,0	0,0	76,5	42,9
Frango	SC	R\$/Kg	2,5	2,5	0,0	0,0	1,2	-1,2	-2,7	1,2
Milho	Cascavel-PR	R\$/60Kg	38,0	38,0	0,0	0,0	5,6	31,0	18,8	38,2
Soja	Cascavel-PR	R\$/60Kg	84,5	84,0	0,6	2,4	3,0	22,5	7,0	20,7
Suino	Chapecó-SC	R\$/@18,75kg	4,0	4,0	0,0	0,0	2,6	17,6	42,9	29,0
Trigo	Cascavel-PR	R\$/t	840,0	840,0	0,0	0,0	0,0	-6,7	-1,2	27,3

Fonte: CMA

**Preços médios mensais de Algodão em pluma - Rondonópolis-MT (R\$/@)**

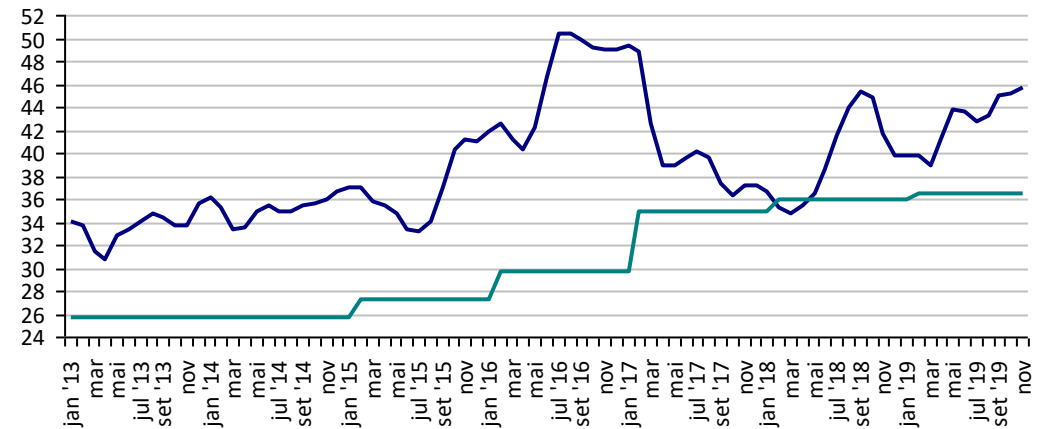
Preço Mínimo: 64,42



Fonte: CMA

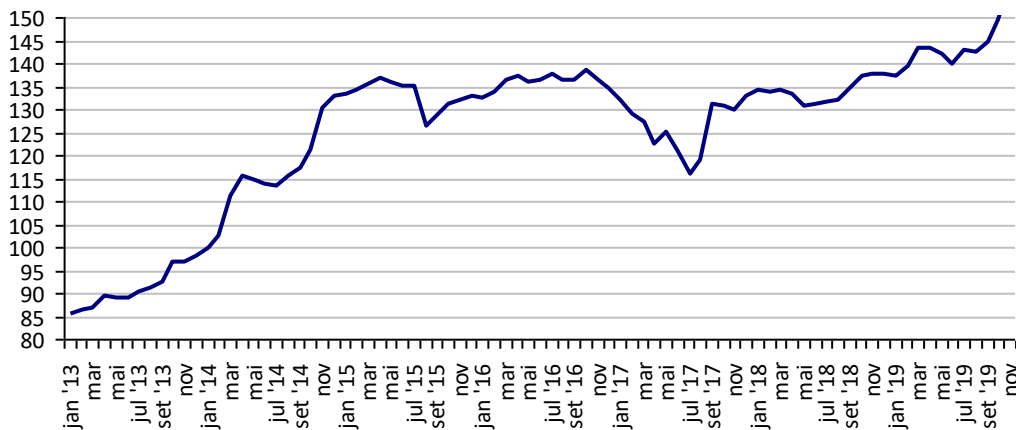
**Preços médios mensais de Arroz em casca - Cachoeira do Sul-RS (R\$/50kg)**

Preço Mínimo: 36,44



Fonte: CMA

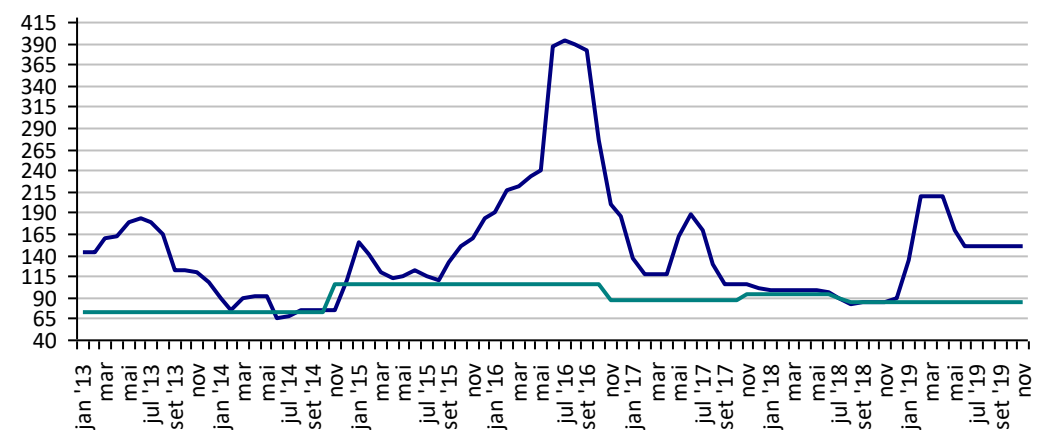
**Preços médios mensais de Boi gordo - Barra do Garça-MT (R\$/@)**



Fonte: CMA

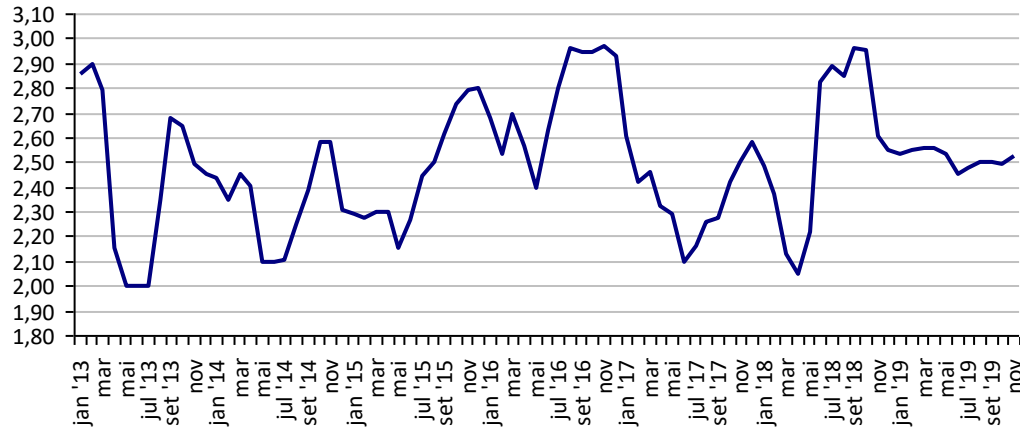
**Preços médios mensais de Feijão cores - Apucarana - PR (R\$/60kg)**

Preço Mínimo: 85,5



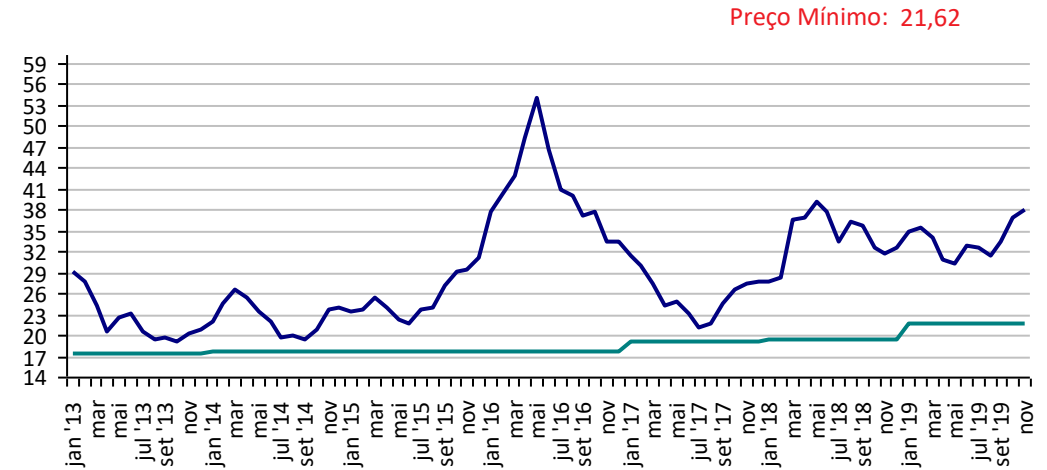
Fonte: CMA

**Preços médios mensais de Frango vivo - Santa Catarina (R\$/kg)**



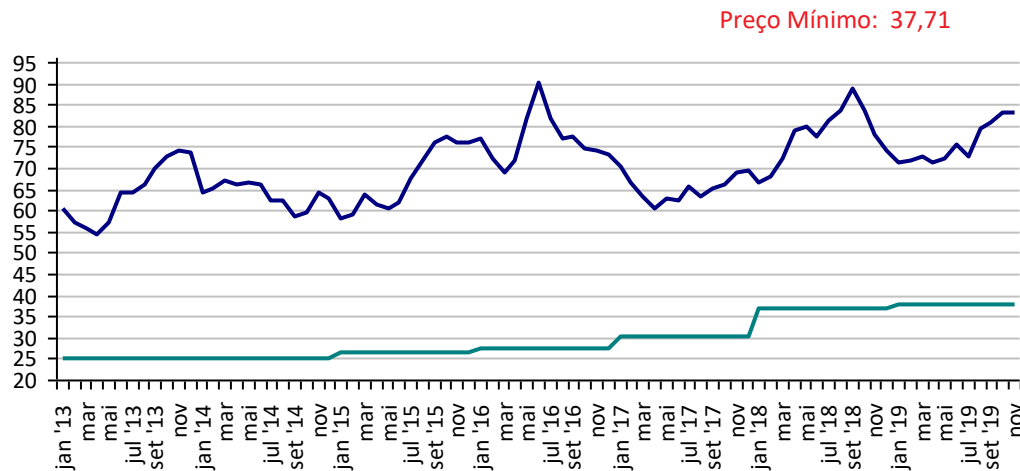
Fonte: CMA

**Preços médios mensais de Milho em grãos - Cascavel-PR (R\$/60kg)**



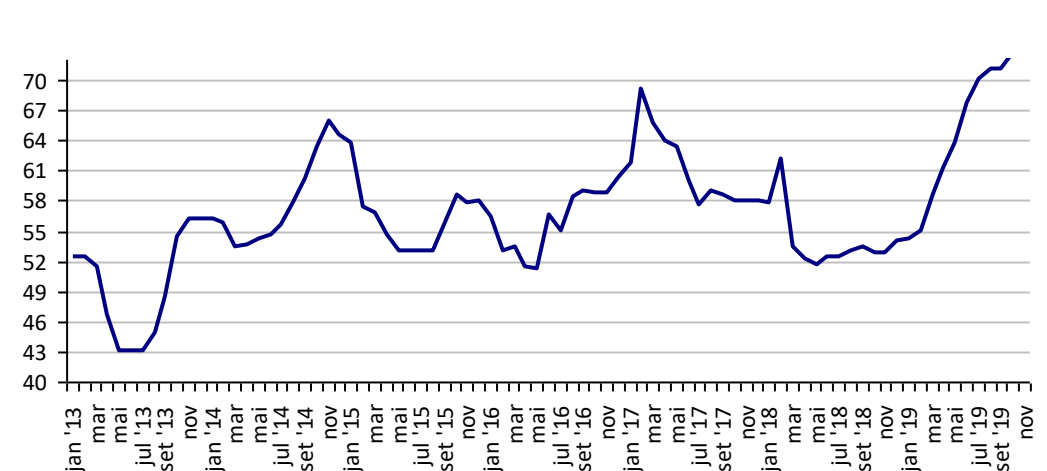
Fonte: CMA

**Preços médios mensais de Soja em grãos - Cascavel-PR (R\$/60kg)**



Fonte: CMA

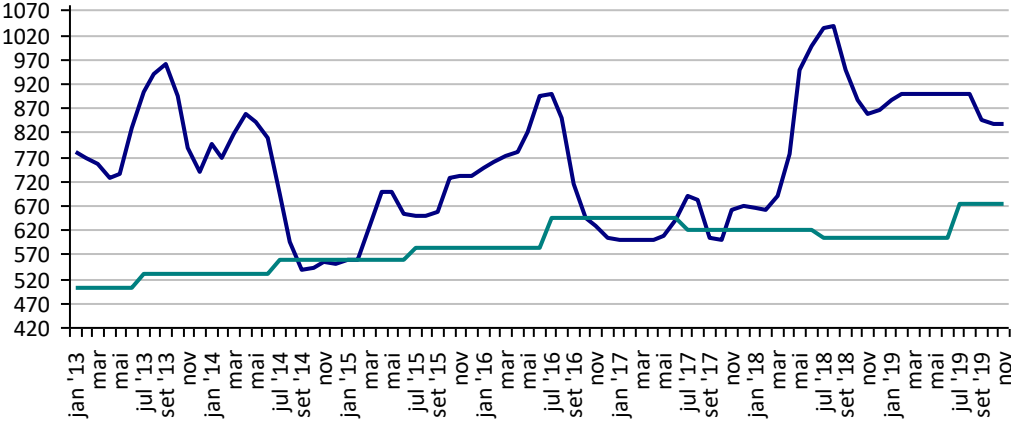
**Preços médios mensais de Suíno vivo - Chapecó-SC (R\$/@ de 18,75kg)**



Fonte: CMA

**Preços médios mensais de Trigo em grãos - Cascavel - PR**  
**(R\$/tonelada)**

Preço Mínimo: 676,17



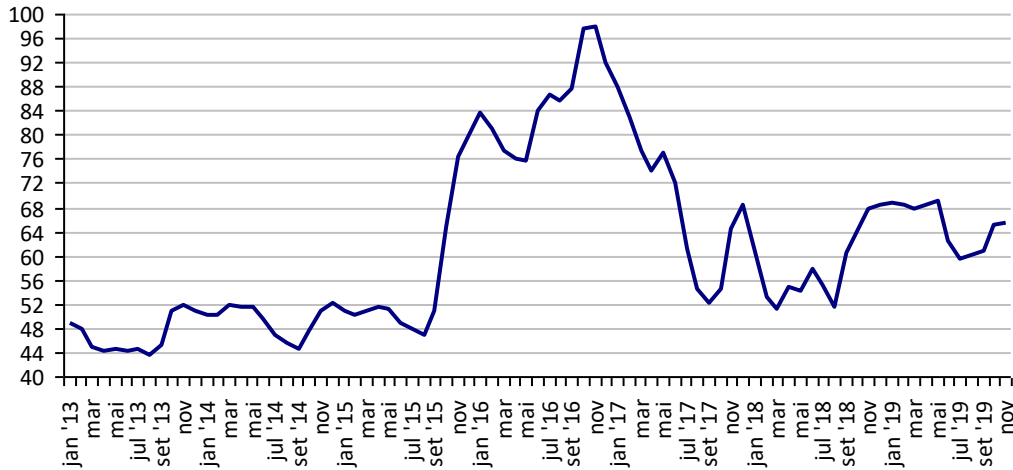
Fonte: CMA

## PREÇOS AGROPECUÁRIOS - MERCADO INTERNO - CEPEA

PRODUTOS	UF/PRAÇA	UNIDADE	COTAÇÕES		VARIAÇÕES					
			08/11/2019	07/11/2019	DIÁRIA %	07 DIAS %	30 DIAS %	06 MESES %	12 MESES %	24 MESES %
Açúcar Cristal	SP	R\$/50Kg	66,1	66,1	0,2	1,2	1,9	-7,4	-2,4	7,4
Algodão Pluma	SP	R\$/@	253,4	253,1	0,1	0,4	2,0	-12,0	-14,1	5,3
Arroz Casca	RS	R\$/50Kg	46,4	46,3	0,1	-0,6	1,2	4,7	9,7	24,2
Boi Gordo	SP	R\$/@	181,9	178,5	1,9	7,3	13,4	20,9	25,7	30,9
Café Arábica	SP	R\$/60Kg	474,3	462,8	2,5	8,2	14,1	24,6	5,1	5,5
Café Robusta	ES	R\$/60Kg	303,4	299,1	1,4	4,0	5,6	12,2	-9,3	-15,0
Laranja Pêra	SP	R\$/cx40,8kg	29,6	29,6	0,0	8,0	27,8	45,6	7,0	37,7
Leite	MG	R\$/Litro	1,5	1,5	0,0	0,0	0,0	-8,8	0,3	28,9
Milho Grão	Campinas - SP	R\$/60Kg	42,9	42,5	1,1	3,3	5,9	29,5	20,3	31,3
Soja Grão	Paranaguá - PR	R\$/60Kg	89,8	89,0	1,0	2,8	2,5	19,5	5,2	21,5
Trigo Grão	PR	R\$/t	829,8	829,0	0,1	0,2	-0,3	-3,4	1,8	31,3

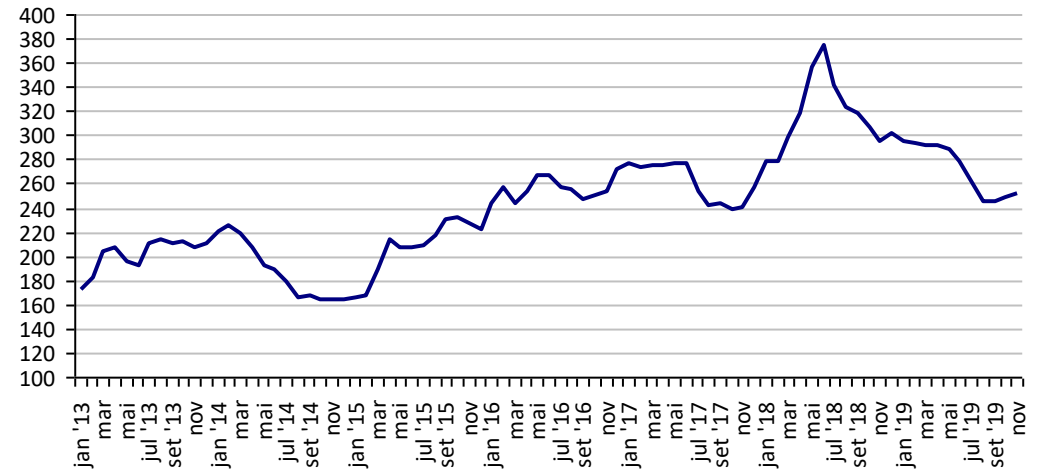
Fonte: CEPEA

**Açúcar Cristal - SP (R\$/50Kg)**



Fonte: CEPEA

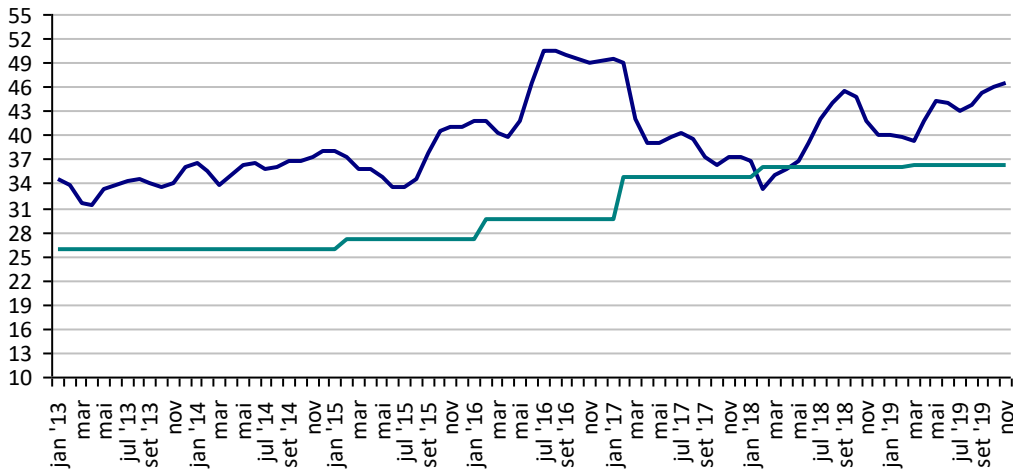
**Algodão em Pluma - SP (R\$/@)**



Fonte: CEPEA

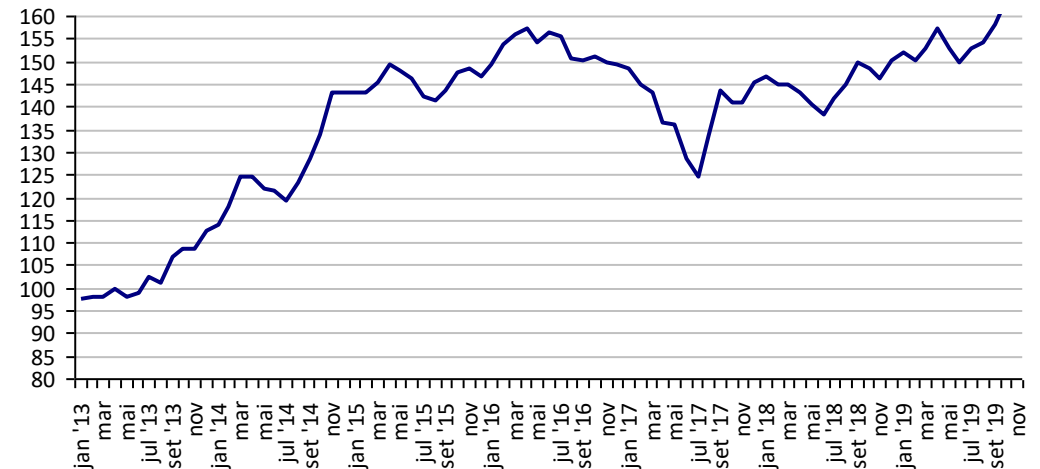
**Arroz em Casca - RS (R\$/50Kg)**

Preço Mínimo: 36,44



Fonte: CEPEA

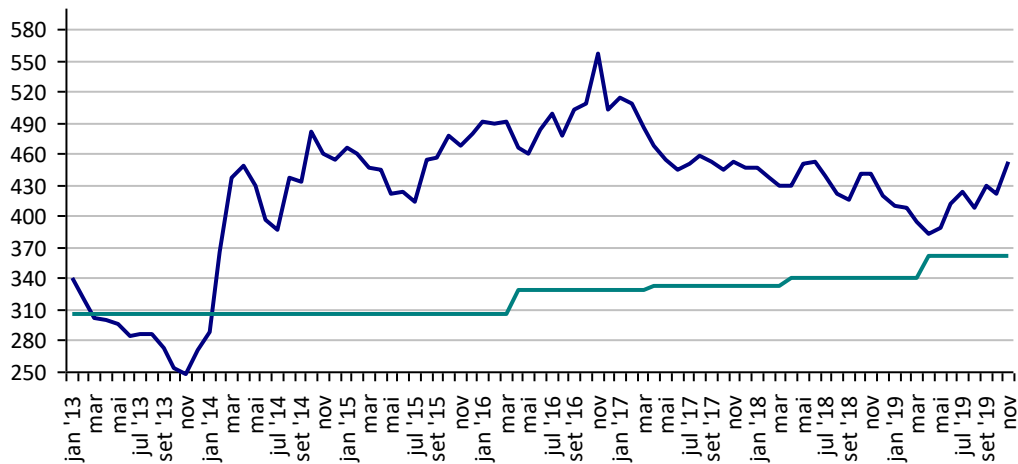
**Boi Gordo - SP (R\$/@)**



Fonte: CEPEA

**Café Arábica - SP (R\$/60Kg)**

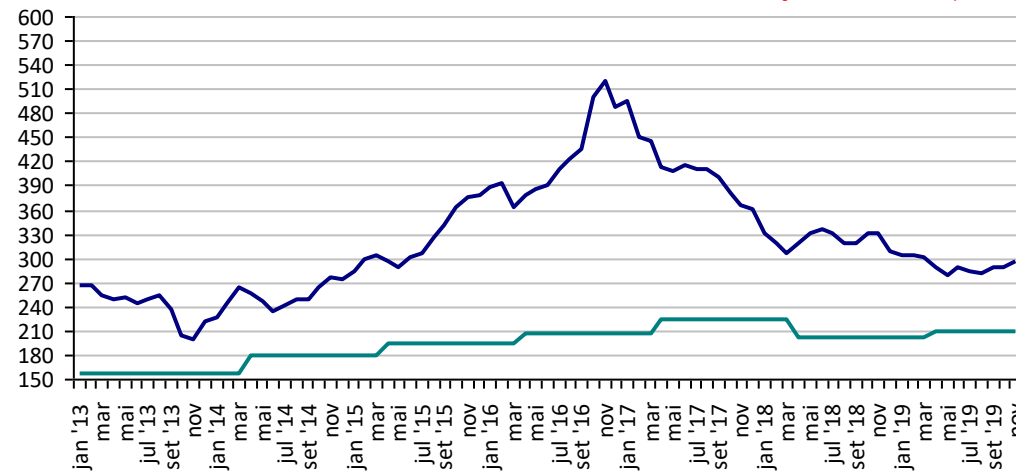
Preço Mínimo: 362,53



Fonte: CEPEA

**Café Robusta -ES (R\$/60Kg)**

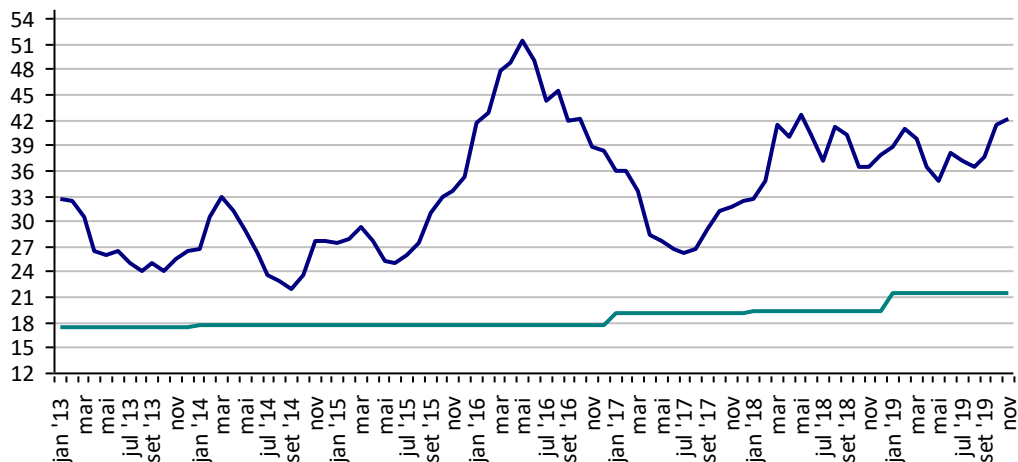
Preço Mínimo: 210,13



Fonte: CEPEA

**Milho Campinas - SP (R\$/60Kg)**

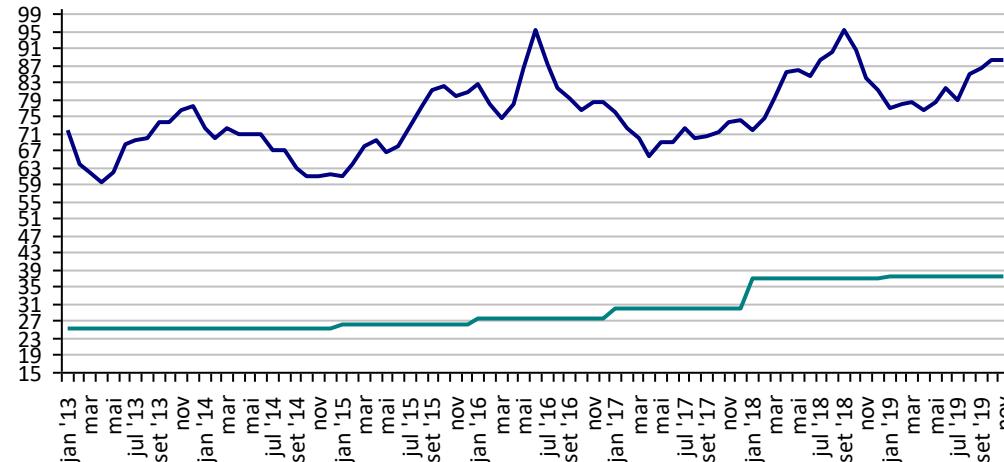
Preço Mínimo: 21,62



Fonte: CEPEA

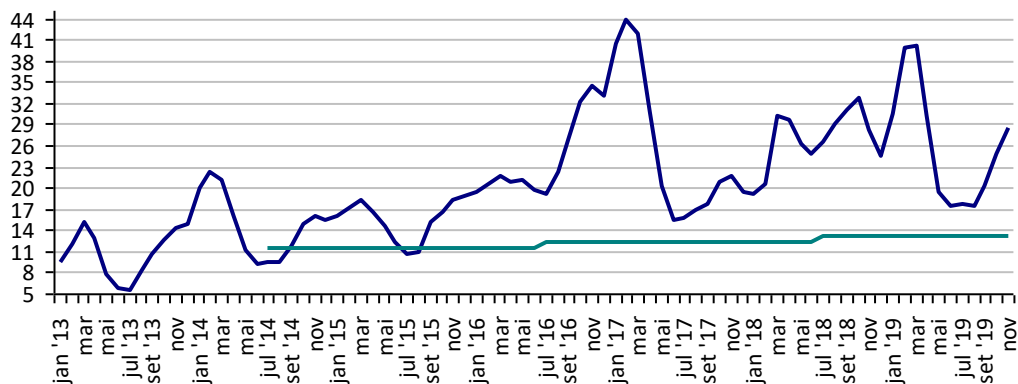
**Soja Paranaguá - PR (R\$/60Kg)**

Preço Mínimo: 37,71



Fonte: CEPEA

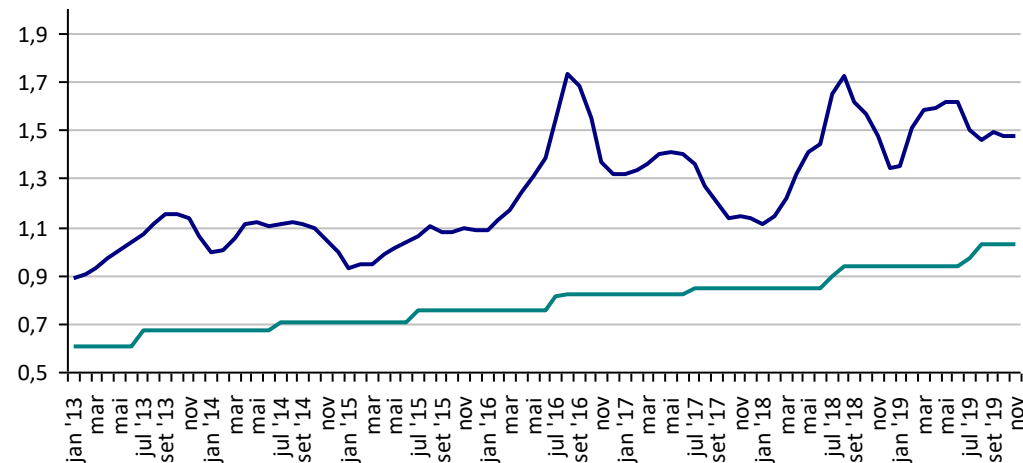
**Preços Médios Mensais de Laranja Pêra - Arvore – Mercado –  
Bebedouro-SP (R\$/cx 40,8kg) Preço Mínimo: 13,2**



Fonte: CEPEA

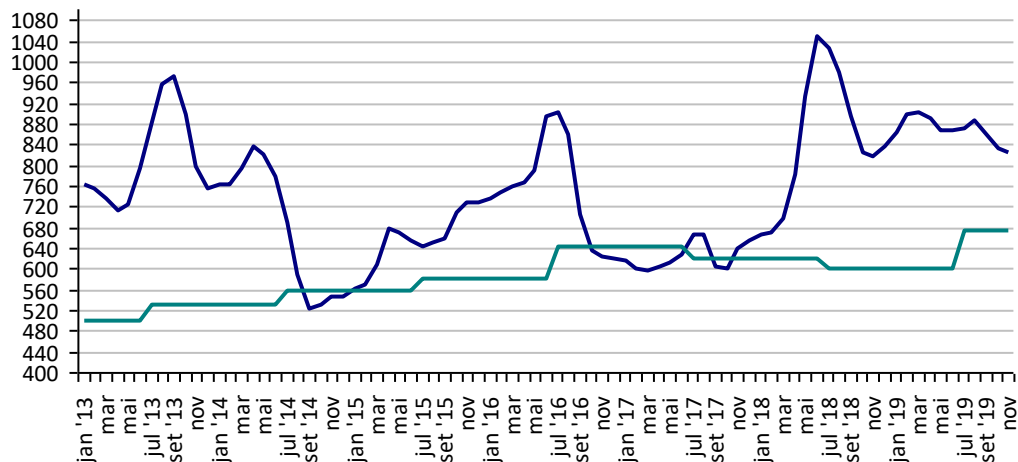
**Leite - MG (R\$/Litro)**

Preço Mínimo: 1,03



Fonte: CEPEA

**Trigo - PR (R\$/t) Preço Mínimo: 676,17**



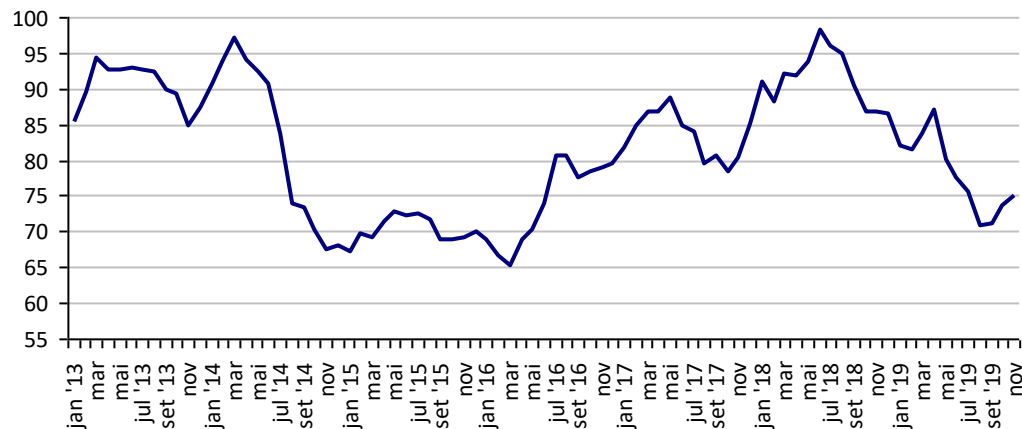
Fonte: CEPEA



## PREÇOS AGROPECUÁRIOS - MERCADO EXTERNO

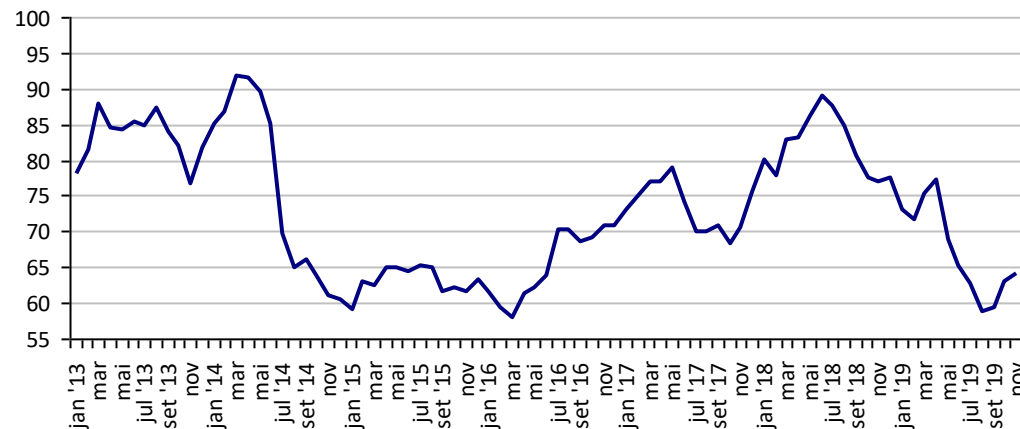
PRODUTOS	UF/PRAÇA	UNIDADE	COTAÇÕES		VARIACIONES					
			08/11/2019	07/11/2019	DIÁRIA %	07 DIAS %	30 DIAS %	06 MESES %	12 MESES %	24 MESES %
Algodão Pluma	New York	US\$/Lb	64,7	64,8	-0,2	0,8	6,1	-1,1	-18,1	-5,7
Algodão Pluma	Liverpool A	US\$/Lb	74,7	74,9	-0,3	-2,3	3,4	-7,1	-14,0	-6,3
Arroz Casca	Bangkok	US\$/t	441,0	441,0	0,0	0,0	-0,2	2,8	4,3	5,8
Café	New York	US\$/Lb	109,4	109,1	0,3	5,2	14,7	24,0	-6,2	-13,0
Café	Londres	US\$/t	1.354,0	1.349,0	0,4	1,9	7,6	2,6	-18,4	-27,1
Milho	Chicago	US\$/bs	3,8	3,8	0,5	-3,1	-4,3	8,6	1,0	8,3
Soja	Chicago	US\$/bs	9,2	9,3	-0,6	-0,5	-0,5	16,2	6,0	-6,9
Trigo	Argentina	US\$/t	230,0	230,0	0,0	9,5	15,0	4,5	4,5	24,3
Trigo	Kansas	US\$/t	154,9	156,1	-0,8	-1,1	2,0	6,2	-17,0	-1,4

**Preços médios mensais de Algodão em pluma - Liverpool A  
(US\$ cents/Libra)**



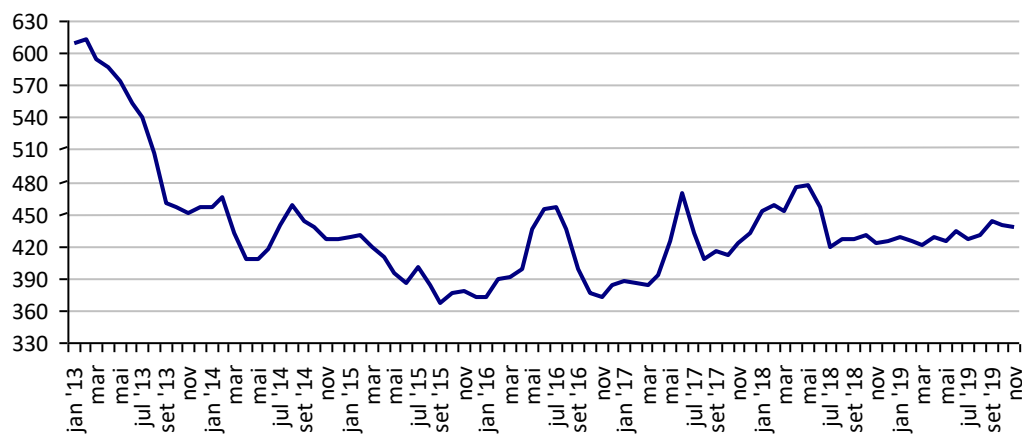
Fonte: Liverpool

**Preços médios mensais de Algodão em pluma - NY  
(US\$ cents/£)**



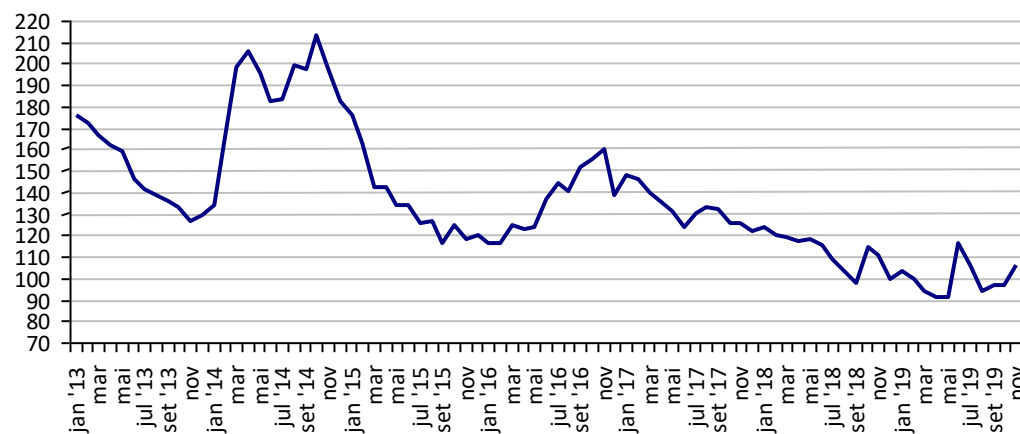
Fonte: Bolsa de Nava Iorque

**Preços médios mensais de Arroz 100% inteiro - Bangkok  
(US\$/Tonelada)**



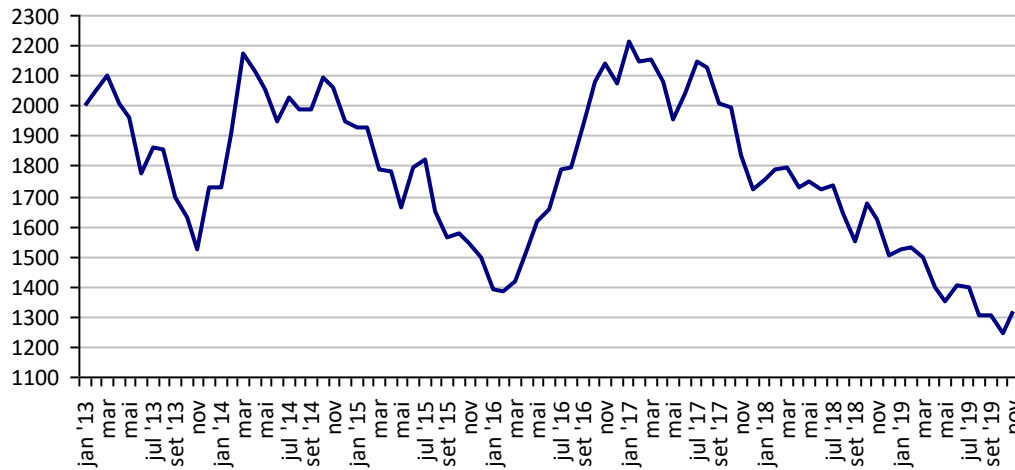
Fonte: Bolsa de Bangkok

**Preços médios mensais de Café Arábica - Nova Iorque - 1ª entrega  
(US\$/libra-peso)**



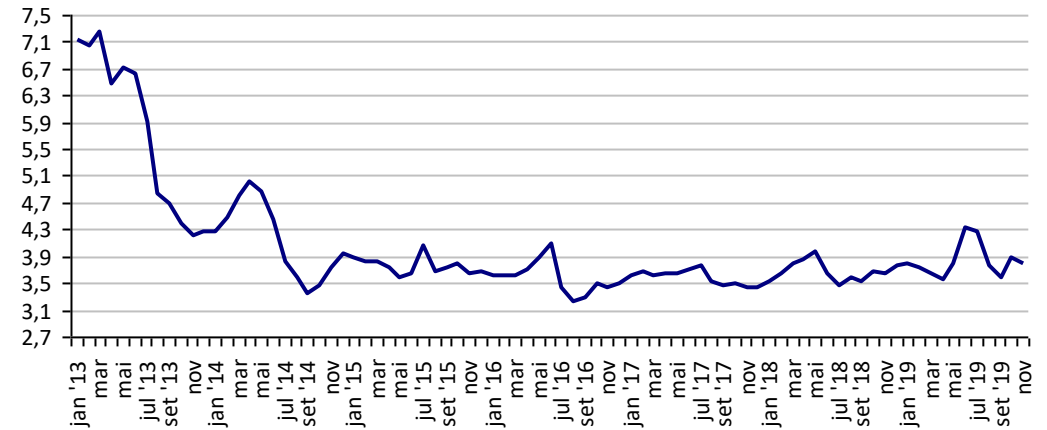
Fonte: Bolsa de Nova Iorque

Preços médios mensais de Café Robusta - Londres (US\$/t)



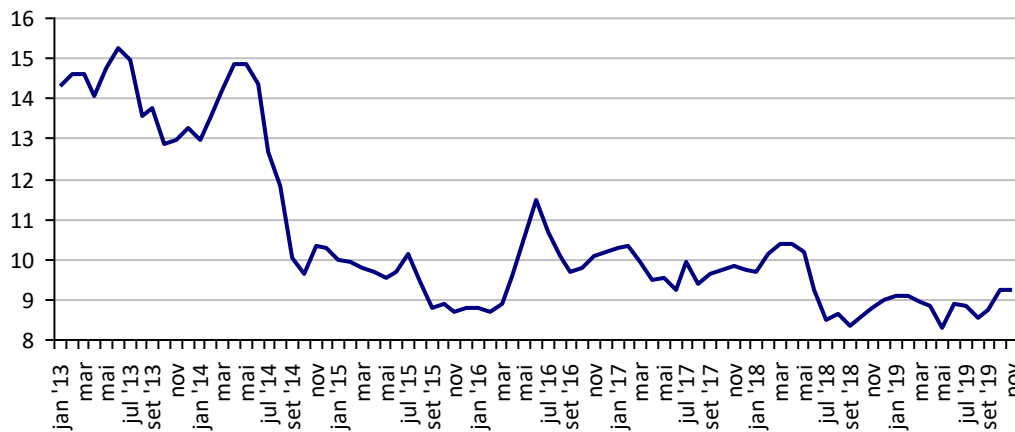
Fonte: ICE Futures Europe

Preços médios mensais de Milho - Chicago - 1ª entrega (US\$/bushell)



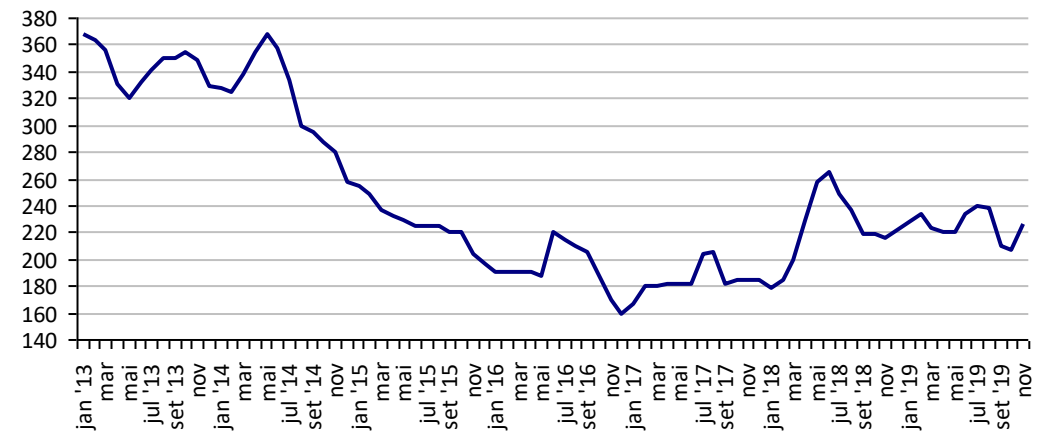
Fonte: CBOT

Preços médios mensais de Soja em grãos - Chicago - 1ª entrega (US\$/bushell)



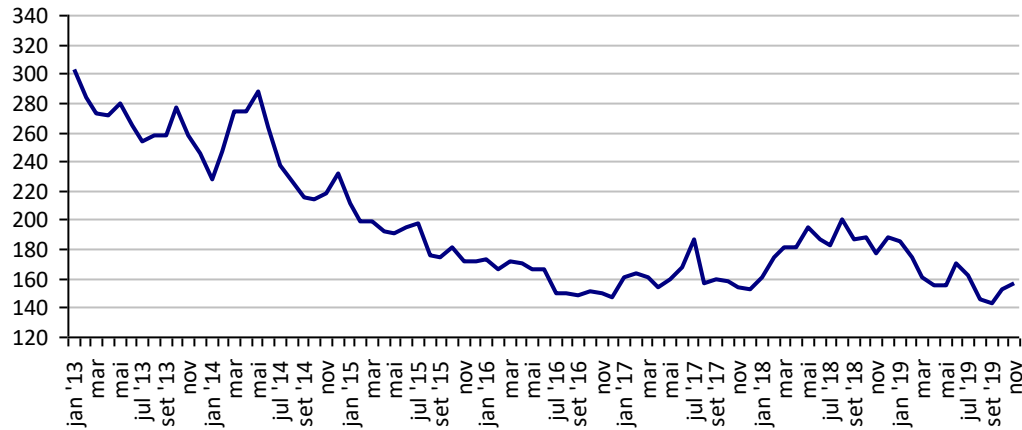
Fonte: CBOT

Preços médios mensais de Trigo em grãos - Argentina (US\$/t)



Fonte: CMA

### Preços médios mensais de Trigo em grãos HRW - Kansas (US\$/t)



Fonte: Bolsa de Kansas

## PREÇOS AGROPECUÁRIOS - COTAÇÕES PRINCIPAIS MOEDAS

PRODUTOS	UF/PRAÇA	UNIDADE	COTAÇÕES		VARIAÇÕES					
			08/11/2019	07/11/2019	DIÁRIA %	07 DIAS %	30 DIAS %	06 MESES %	12 MESES %	24 MESES %
Taxa de cambio (R\$)	Brasil	US\$	4,14	4,09	0,11	0,40	0,10	0,37	1,06	2,72
	Brasil	Peso Argentina	0,07	0,07	1,24	4,23	-1,63	-21,02	-33,73	-62,50
	Brasil	Libra Esterlina	5,29	5,25	0,85	2,75	5,80	2,38	8,03	24,34
	Brasil	Euro	4,56	4,52	0,85	2,60	1,41	1,77	6,65	20,93
Índice de Commodities Agrícola - (IC-Br)			204,22	204,22	0,00	0,00	4,76	5,41	4,32	16,00

Fonte: Banco Central do Brasil

Índice de Commodities Agrícola - Brasil Agropecuária (IC-Br)

