

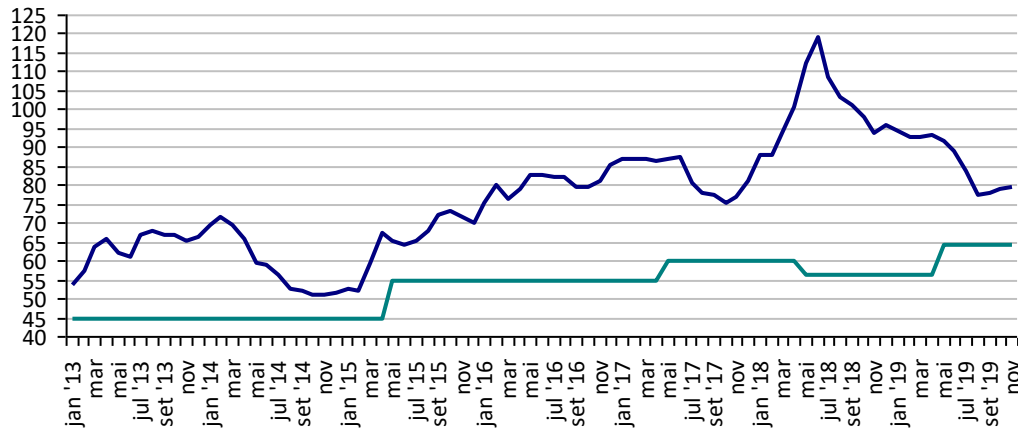
## PREÇOS AGROPECUÁRIOS - MERCADO INTERNO - CMA

PRODUTOS	UF/PRAÇA	UNIDADE	COTAÇÕES		VARIAÇÕES					
			01/11/2019	31/10/2019	DIÁRIA %	07 DIAS %	30 DIAS %	06 MESES %	12 MESES %	24 MESES %
Algodão Pluma	Rondonópolis-MT	R\$/@	79,7	79,5	0,2	0,2	1,6	-14,7	-15,0	4,2
Arroz Casca	Cachoeira do Sul-RS	R\$/50Kg	45,8	45,3	0,9	0,7	1,2	5,8	6,0	25,0
Boi Gordo	Barra do Garça-MT	R\$/@	156,0	156,0	0,0	0,6	6,8	9,9	13,0	21,9
Feijão Cores	Apucarana-PR	R\$/60Kg	150,0	150,0	0,0	0,0	0,0	-28,6	76,5	42,9
Frango	SC	R\$/Kg	2,5	2,5	0,0	1,6	1,2	-1,2	-9,6	1,2
Milho	Cascavel-PR	R\$/60Kg	38,0	38,0	0,0	0,0	4,1	31,0	22,6	40,7
Soja	Cascavel-PR	R\$/60Kg	82,5	82,5	0,0	-1,8	0,6	20,4	2,5	22,2
Suino	Chapecó-SC	R\$/@18,75kg	4,0	4,0	0,0	2,6	5,3	21,2	42,9	29,0
Trigo	Cascavel-PR	R\$/t	840,0	840,0	0,0	0,0	0,0	-6,7	-3,4	27,3

Fonte: CMA

**Preços médios mensais de Algodão em pluma - Rondonópolis-MT (R\$/@)**

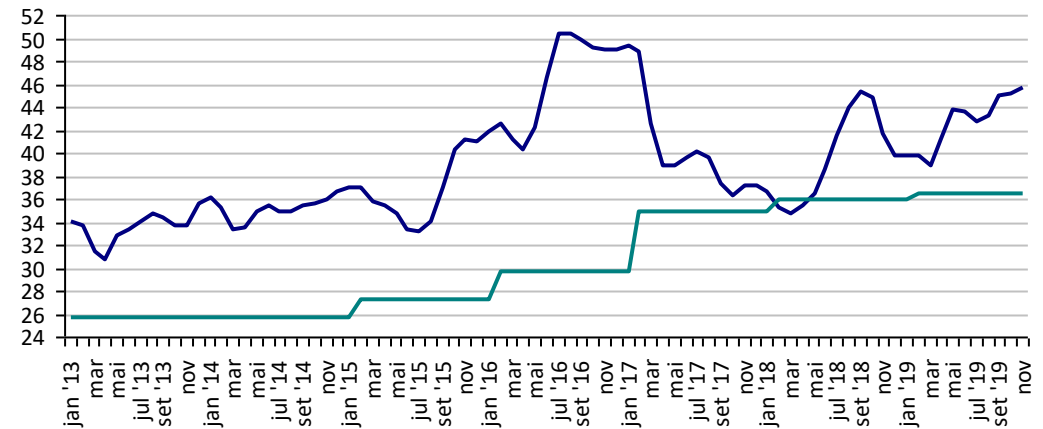
Preço Mínimo: 64,42



Fonte: CMA

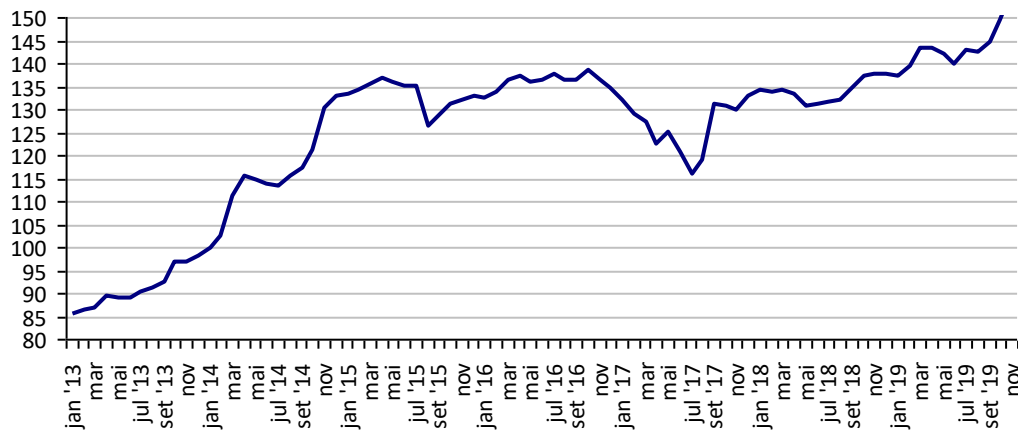
**Preços médios mensais de Arroz em casca - Cachoeira do Sul-RS (R\$/50kg)**

Preço Mínimo: 36,44



Fonte: CMA

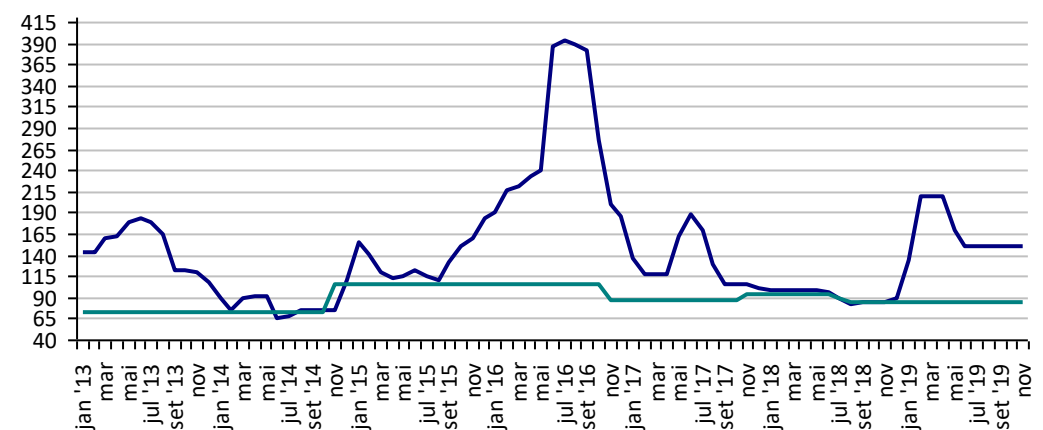
**Preços médios mensais de Boi gordo - Barra do Garça-MT (R\$/@)**



Fonte: CMA

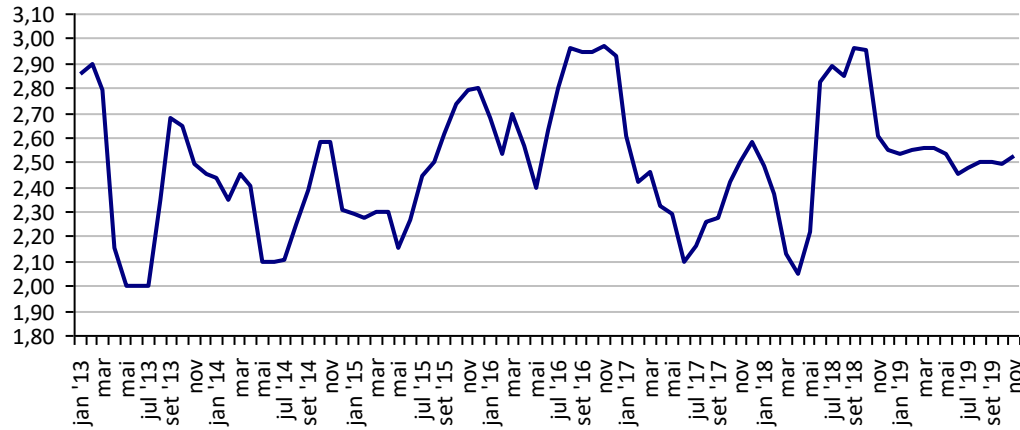
**Preços médios mensais de Feijão cores - Apucarana - PR (R\$/60kg)**

Preço Mínimo: 85,5



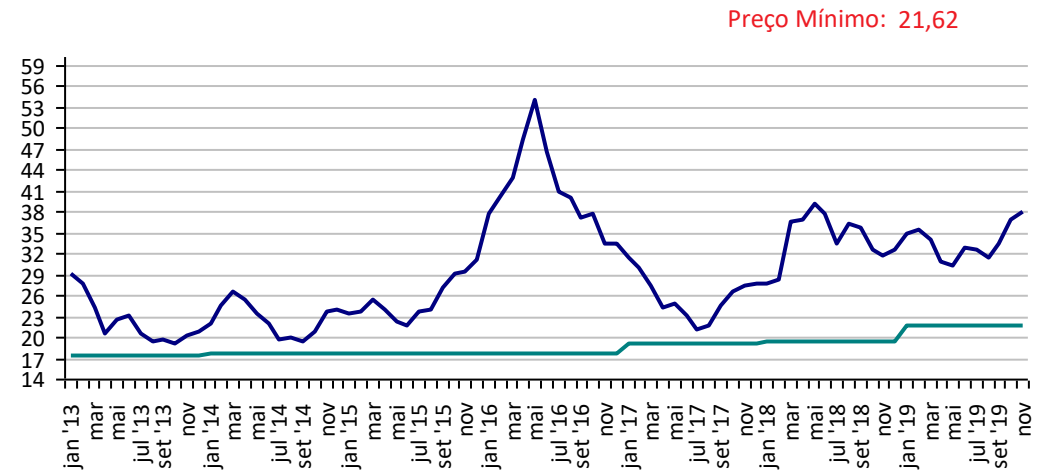
Fonte: CMA

**Preços médios mensais de Frango vivo - Santa Catarina (R\$/kg)**



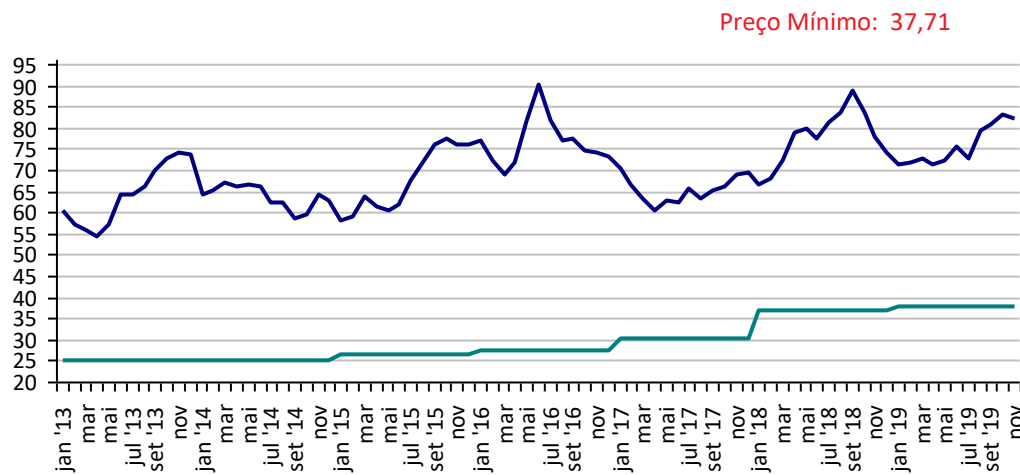
Fonte: CMA

**Preços médios mensais de Milho em grãos - Cascavel-PR (R\$/60kg)**



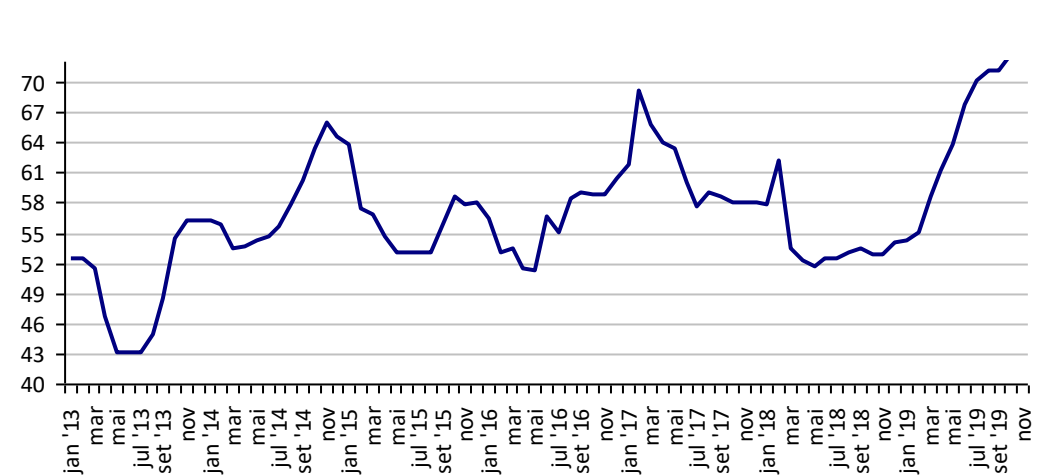
Fonte: CMA

**Preços médios mensais de Soja em grãos - Cascavel-PR (R\$/60kg)**



Fonte: CMA

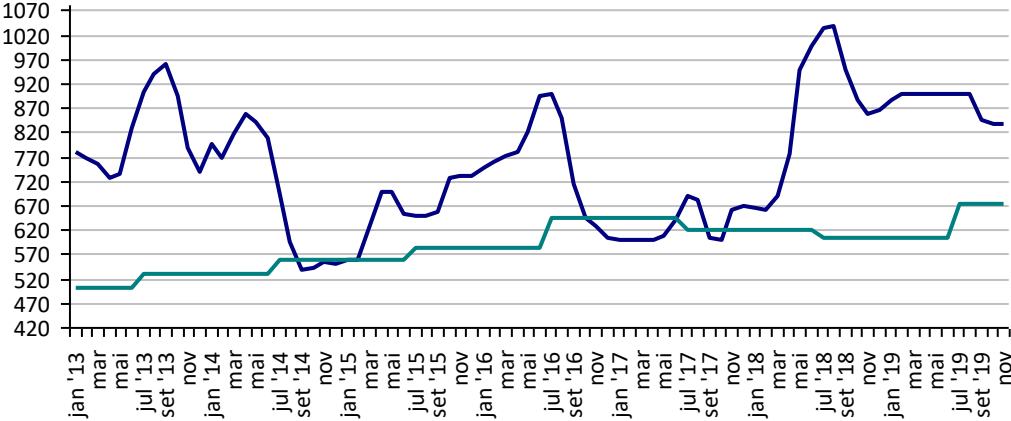
**Preços médios mensais de Suíno vivo - Chapecó-SC (R\$/@ de 18,75kg)**



Fonte: CMA

**Preços médios mensais de Trigo em grãos - Cascavel - PR**  
**(R\$/tonelada)**

Preço Mínimo: 676,17



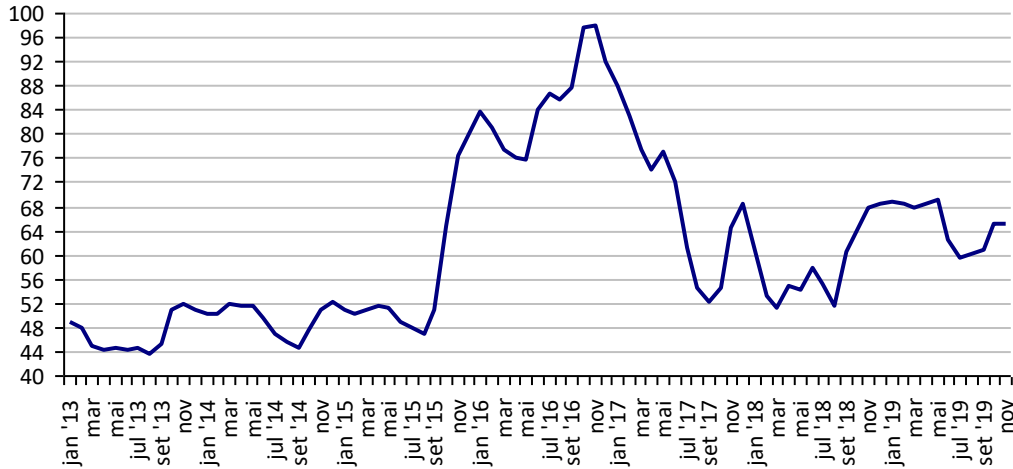
Fonte: CMA

## PREÇOS AGROPECUÁRIOS - MERCADO INTERNO - CEPEA

PRODUTOS	UF/PRAÇA	UNIDADE	COTAÇÕES		VARIAÇÕES					
			01/11/2019	31/10/2019	DIÁRIA %	07 DIAS %	30 DIAS %	06 MESES %	12 MESES %	24 MESES %
Açúcar Cristal	SP	R\$/50Kg	65,3	65,3	0,2	-0,7	1,6	-7,6	-1,5	11,9
Algodão Pluma	SP	R\$/@	252,3	251,2	0,4	1,0	2,0	-13,8	-14,1	5,5
Arroz Casca	RS	R\$/50Kg	46,7	46,5	0,2	0,7	2,5	6,4	8,0	26,3
Boi Gordo	SP	R\$/@	169,6	170,7	-0,7	1,8	6,1	11,5	16,9	21,5
Café Arábica	SP	R\$/60Kg	438,4	432,5	1,4	3,3	0,2	15,1	-1,8	-1,6
Café Robusta	ES	R\$/60Kg	291,8	289,7	0,7	3,1	-1,7	6,9	-12,4	-21,1
Laranja Pêra	SP	R\$/cx40,8kg	27,4	27,4	0,0	1,4	15,6	20,1	-12,3	32,6
Leite	MG	R\$/Litro	1,5	1,5	0,0	0,0	0,0	-8,8	0,3	28,9
Milho Grão	Campinas - SP	R\$/60Kg	41,5	42,0	-1,0	-2,9	5,0	26,4	21,3	26,3
Soja Grão	Paranaguá - PR	R\$/60Kg	87,4	87,4	0,0	-1,5	-0,3	17,5	1,8	18,9
Trigo Grão	PR	R\$/t	828,0	829,1	-0,1	-0,3	-1,1	-4,3	3,0	32,0

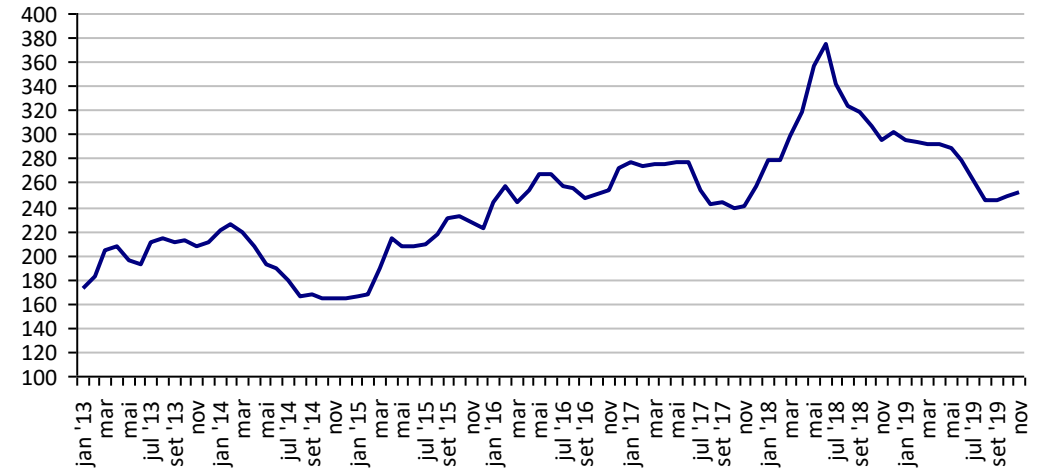
Fonte: CEPEA

**Açúcar Cristal - SP (R\$/50Kg)**



Fonte: CEPEA

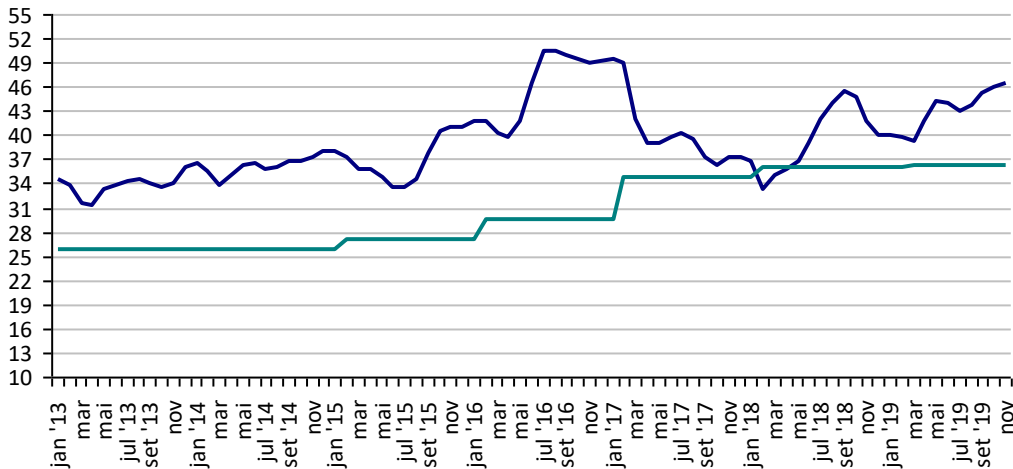
**Algodão em Pluma - SP (R\$/@)**



Fonte: CEPEA

**Arroz em Casca - RS (R\$/50Kg)**

Preço Mínimo: 36,44



Fonte: CEPEA

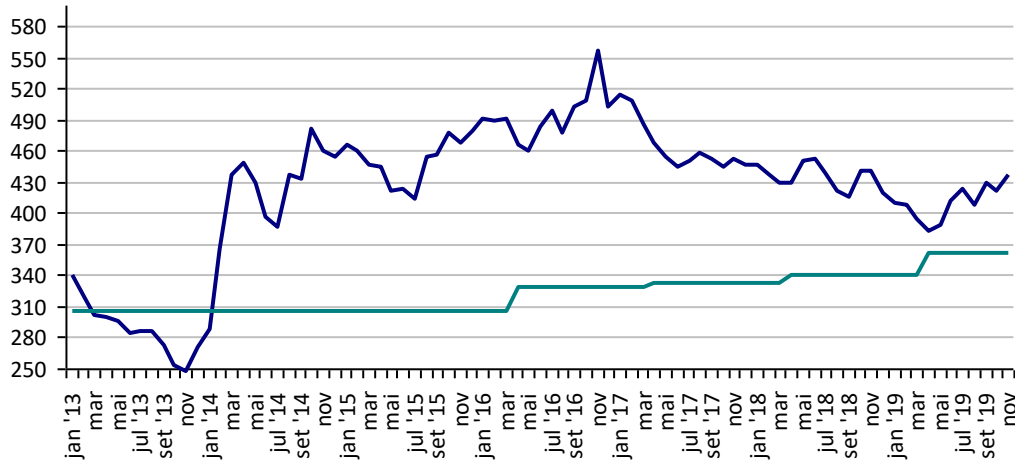
**Boi Gordo - SP (R\$/@)**



Fonte: CEPEA

**Café Arábica - SP (R\$/60Kg)**

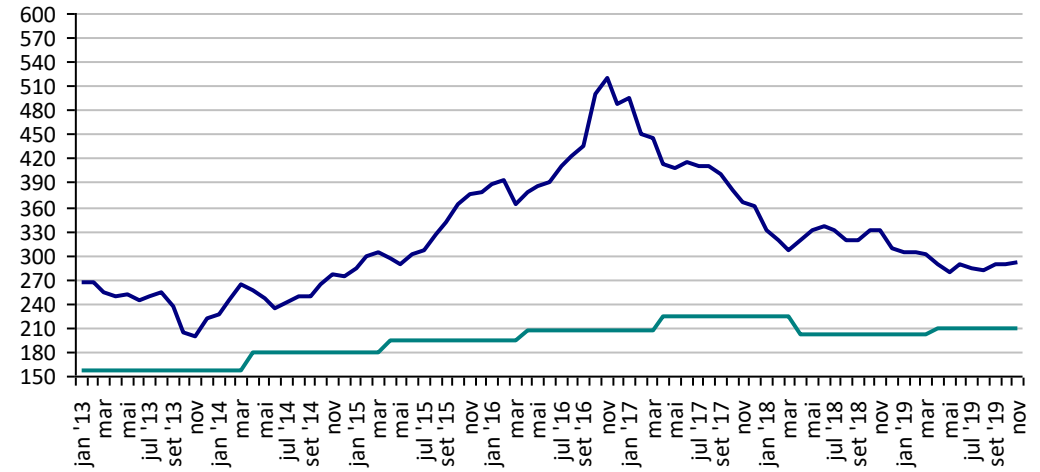
Preço Mínimo: 362,53



Fonte: CEPEA

**Café Robusta -ES (R\$/60Kg)**

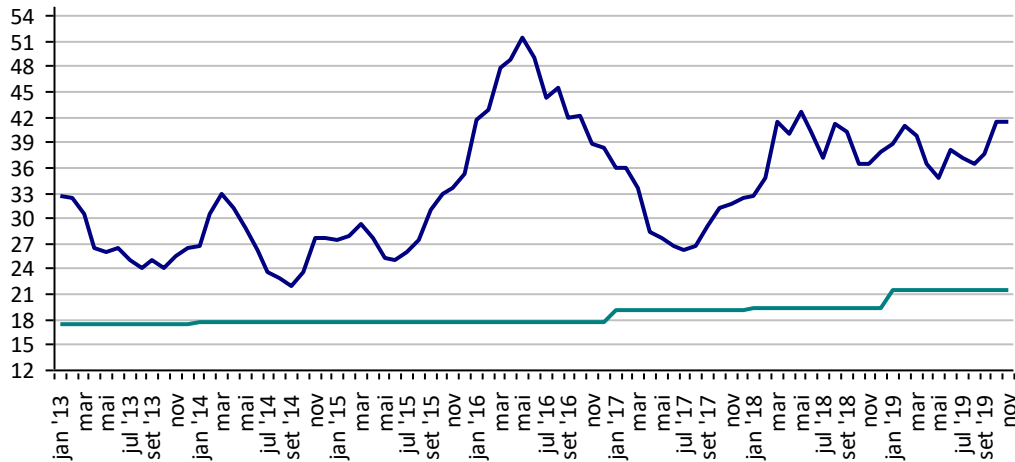
Preço Mínimo: 210,13



Fonte: CEPEA

**Milho Campinas - SP (R\$/60Kg)**

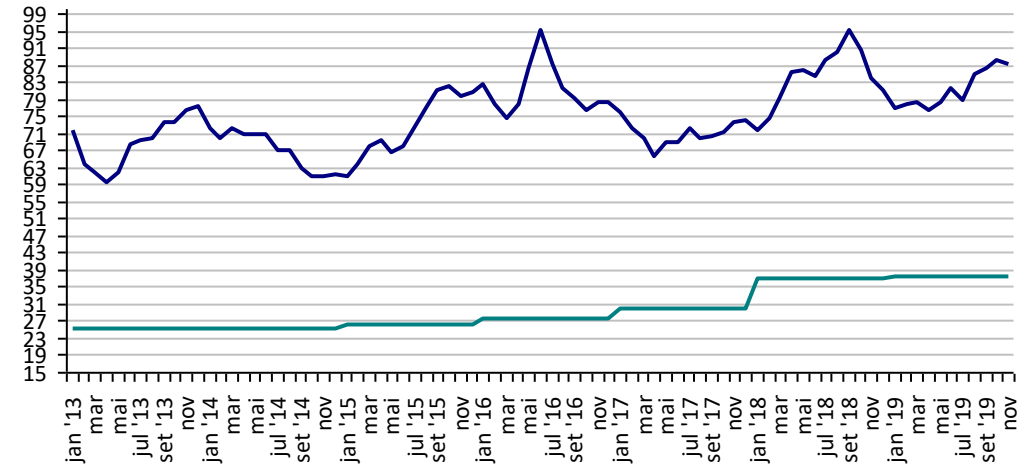
Preço Mínimo: 21,62



Fonte: CEPEA

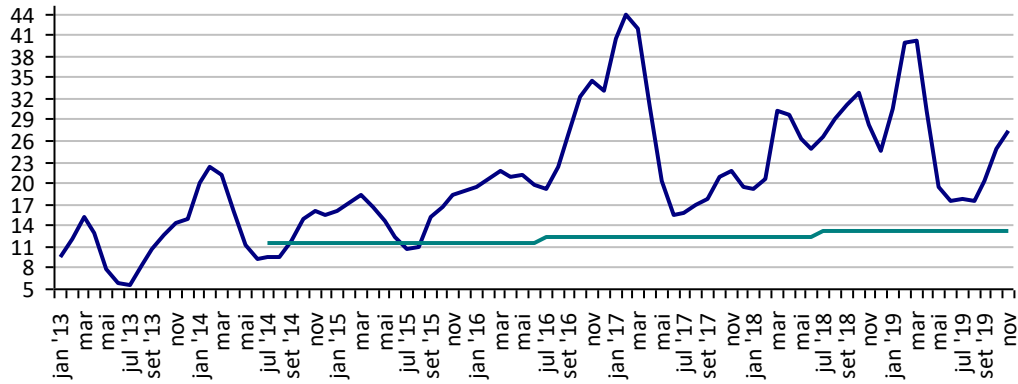
**Soja Paranaguá - PR (R\$/60Kg)**

Preço Mínimo: 37,71



Fonte: CEPEA

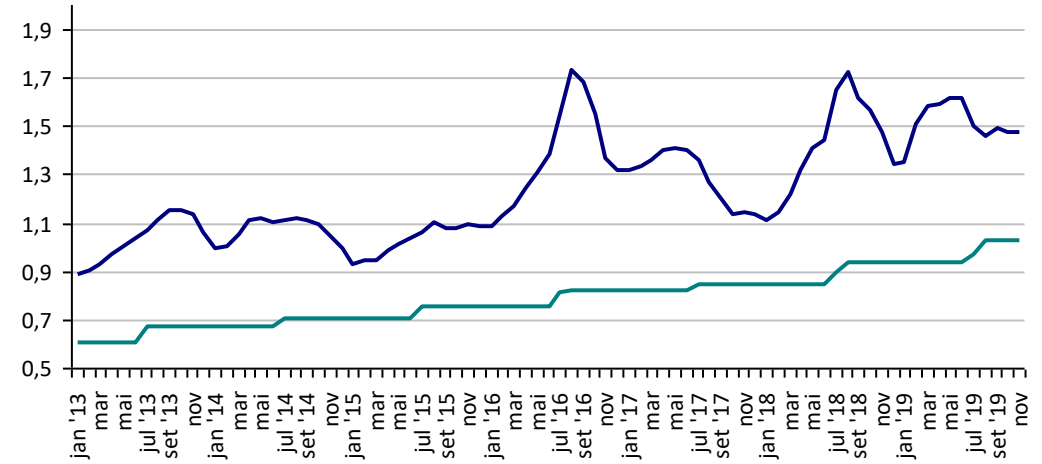
**Preços Médios Mensais de Laranja Pêra - Arvore – Mercado –  
Bebedouro-SP (R\$/cx 40,8kg) Preço Mínimo: 13,2**



Fonte: CEPEA

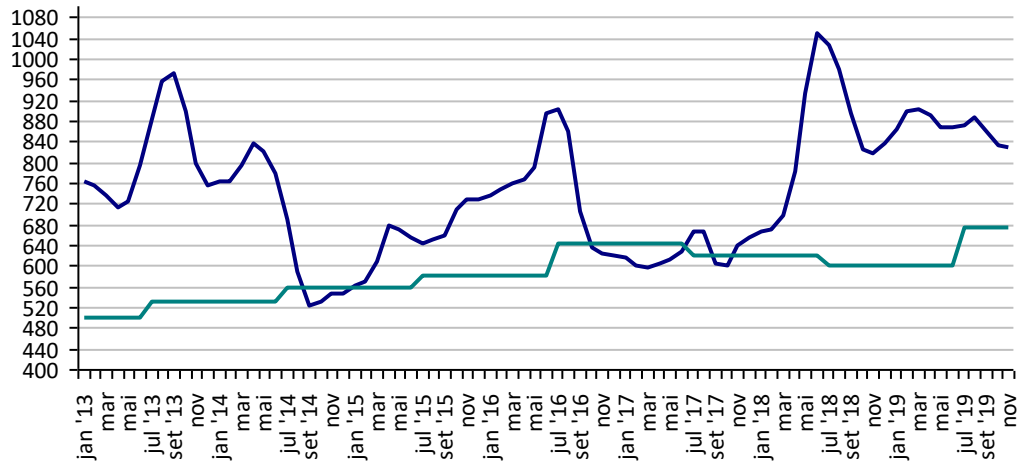
**Leite - MG (R\$/Litro)**

Preço Mínimo: 1,03



Fonte: CEPEA

**Trigo - PR (R\$/t) Preço Mínimo: 676,17**



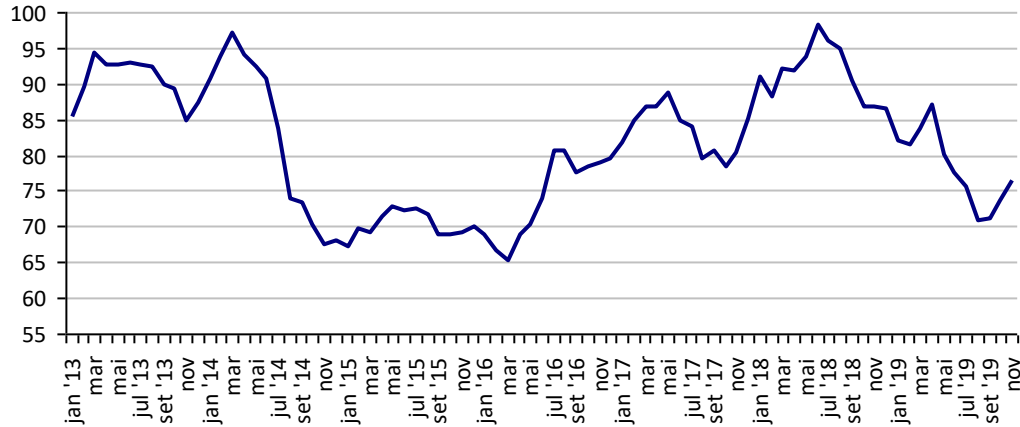
Fonte: CEPEA



## PREÇOS AGROPECUÁRIOS - MERCADO EXTERNO

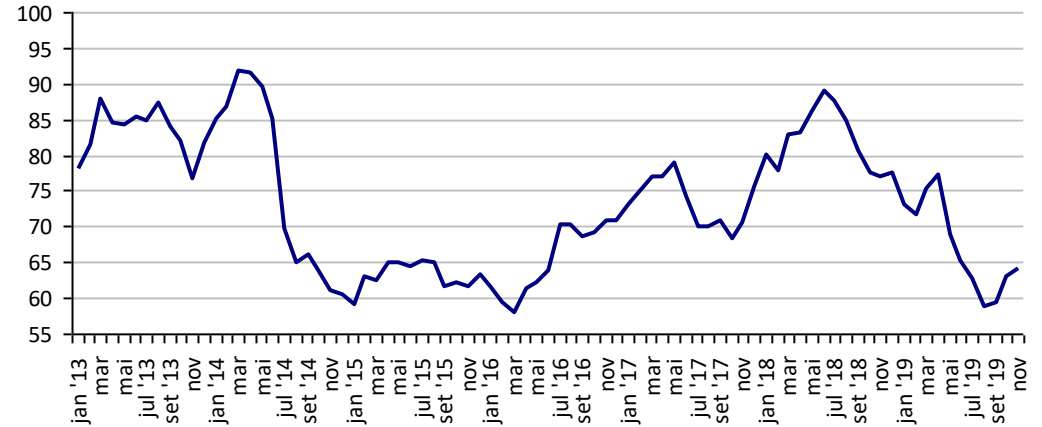
PRODUTOS	UF/PRAÇA	UNIDADE	COTAÇÕES		VARIAÇÕES					
			01/11/2019	31/10/2019	DIÁRIA %	07 DIAS %	30 DIAS %	06 MESES %	12 MESES %	24 MESES %
Algodão Pluma	New York	US\$/Lb	64,2	64,4	-0,3	-1,0	6,6	-11,6	-18,5	-7,0
Algodão Pluma	Liverpool A	US\$/Lb	76,4	75,4	1,3	1,3	6,6	-9,0	-11,5	-3,5
Arroz Casca	Bangkok	US\$/t	441,0	441,0	0,0	0,0	0,0	4,0	3,8	5,8
Café	New York	US\$/Lb	104,0	101,9	2,0	4,6	3,4	17,1	-13,4	-17,7
Café	Londres	US\$/t	1.329,0	1.293,0	2,8	8,9	1,9	4,6	-21,5	-29,6
Milho	Chicago	US\$/bs	3,9	3,9	-0,2	0,6	0,4	9,4	4,8	11,1
Soja	Chicago	US\$/bs	9,2	9,2	0,8	0,4	1,1	13,1	5,6	-6,5
Trigo	Argentina	US\$/t	210,0	210,0	0,0	0,0	5,0	-4,5	-6,7	13,5
Trigo	Kansas	US\$/t	156,5	154,2	1,5	0,8	5,0	-0,5	-15,5	0,1

**Preços médios mensais de Algodão em pluma - Liverpool A  
(US\$ cents/Libra)**



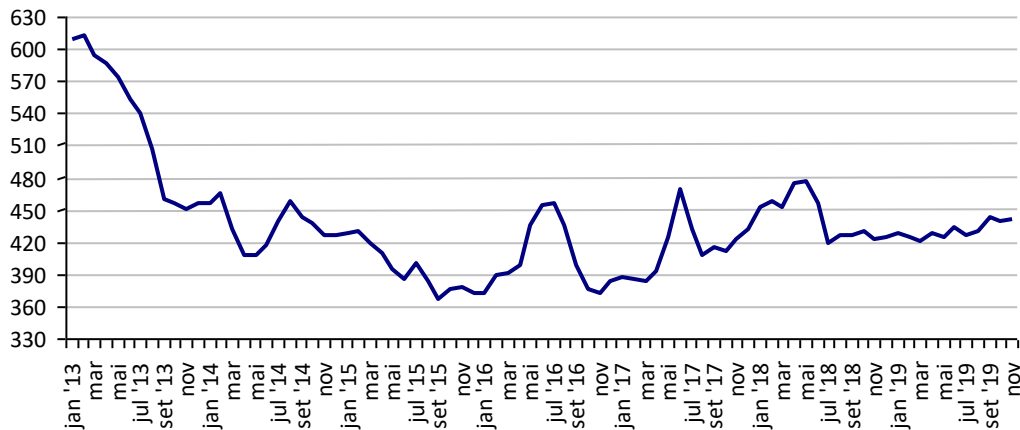
Fonte: Liverpool

**Preços médios mensais de Algodão em pluma - NY  
(US\$ cents/£)**



Fonte: Bolsa de Nava Iorque

**Preços médios mensais de Arroz 100% inteiro - Bangkok  
(US\$/Tonelada)**



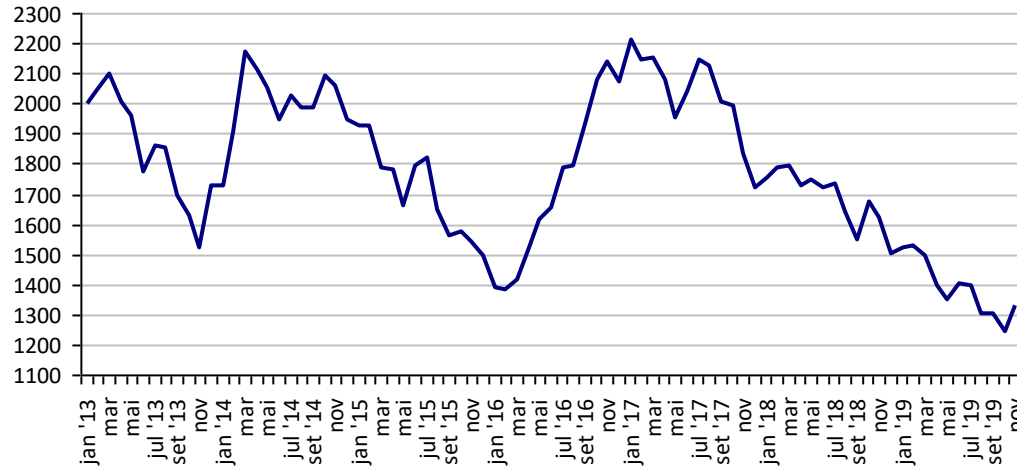
Fonte: Bolsa de Bangkok

**Preços médios mensais de Café Arábica - Nova Iorque - 1ª entrega  
(US\$/libra-peso)**



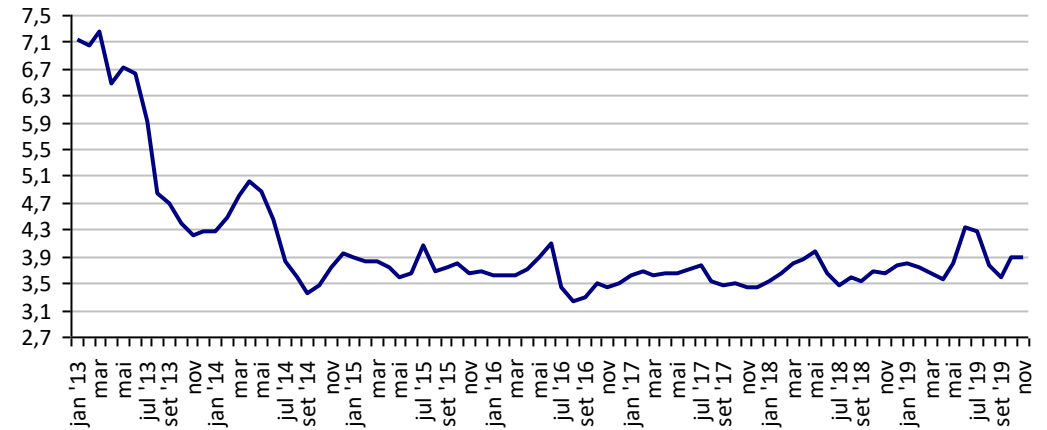
Fonte: Bolsa de Nova Iorque

**Preços médios mensais de Café Robusta - Londres (US\$/t)**



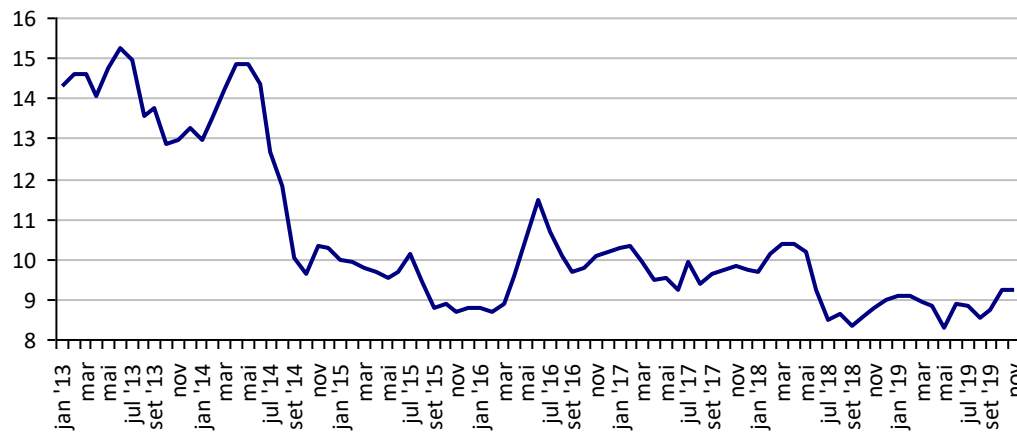
Fonte: ICE Futures Europe

**Preços médios mensais de Milho - Chicago - 1ª entrega (US\$/bushell)**



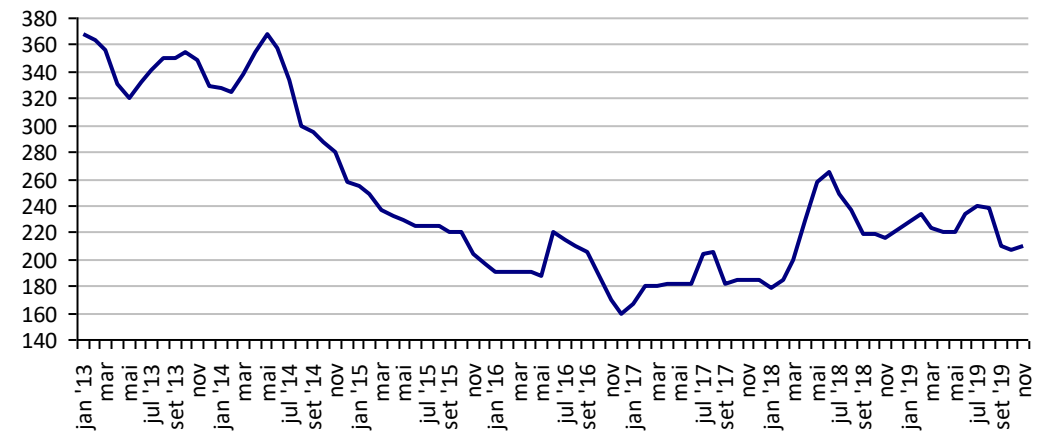
Fonte: CBOT

**Preços médios mensais de Soja em grãos - Chicago - 1ª entrega (US\$/bushell)**



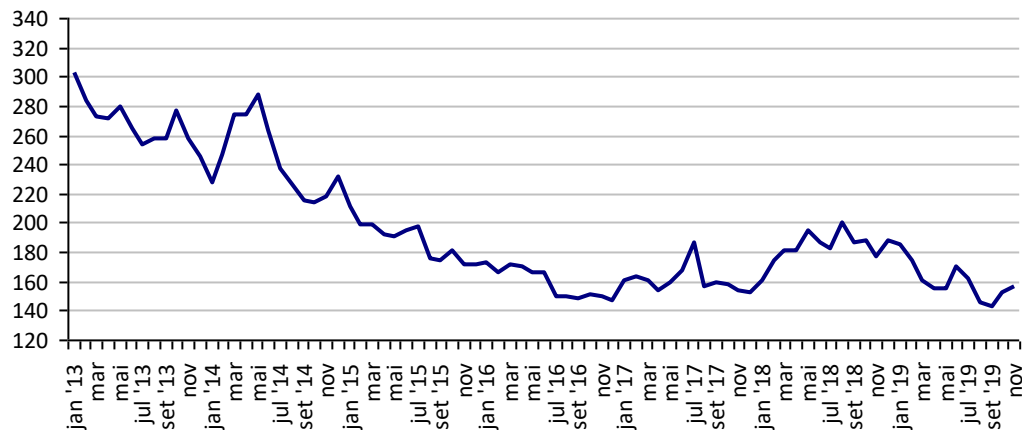
Fonte: CBOT

**Preços médios mensais de Trigo em grãos - Argentina (US\$/t)**



Fonte: CMA

### Preços médios mensais de Trigo em grãos HRW - Kansas (US\$/t)



Fonte: Bolsa de Kansas

## PREÇOS AGROPECUÁRIOS - COTAÇÕES PRINCIPAIS MOEDAS

PRODUTOS	UF/PRAÇA	UNIDADE	COTAÇÕES		VARIAÇÕES					
			01/11/2019	31/10/2019	DIÁRIA %	07 DIAS %	30 DIAS %	06 MESES %	12 MESES %	24 MESES %
Taxa de cambio (R\$)	Brasil	US\$	3,98	4,00	-0,06	-0,09	-0,42	0,04	0,76	2,15
	Brasil	Peso Argentina	0,07	0,07	-0,39	-0,31	-7,01	-24,72	-35,80	-64,02
	Brasil	Libra Esterlina	5,15	5,18	-0,58	0,02	0,70	-0,70	7,38	18,55
	Brasil	Euro	4,44	4,47	-0,50	-0,08	-2,32	0,18	5,46	16,71
Índice de Commodities Agrícola - (IC-Br)			194,95	194,95	0,00	0,00	0,00	0,62	-0,41	10,73

Fonte: Banco Central do Brasil

Índice de Commodities Agrícola - Brasil Agropecuária (IC-Br)

