

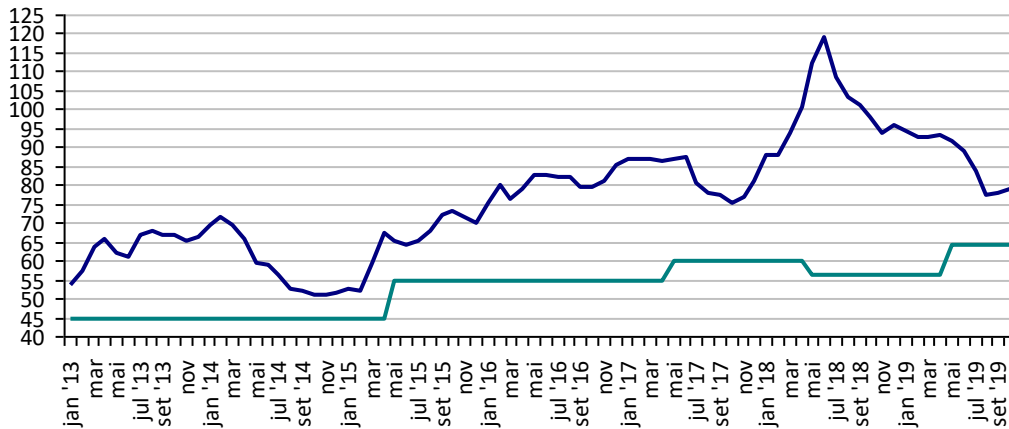
PREÇOS AGROPECUÁRIOS - MERCADO INTERNO - CMA

PRODUTOS	UF/PRAÇA	UNIDADE	COTAÇÕES		VARIAÇÕES					
			25/10/2019	24/10/2019	DIÁRIA %	07 DIAS %	30 DIAS %	06 MESES %	12 MESES %	24 MESES %
Algodão Pluma	Rondonópolis-MT	R\$/@	79,5	79,6	0,0	-1,1	1,4	-14,5	-16,3	6,2
Arroz Casca	Cachoeira do Sul-RS	R\$/50Kg	45,5	45,4	0,1	1,2	0,9	5,7	4,2	25,0
Boi Gordo	Barra do Garça-MT	R\$/@	155,0	151,0	2,6	3,3	6,2	9,2	12,3	20,2
Feijão Cores	Apucarana-PR	R\$/60Kg	150,0	150,0	0,0	0,0	0,0	-28,6	76,5	42,9
Frango	SC	R\$/Kg	2,5	2,5	0,0	-0,4	-0,4	-2,7	-11,1	-0,4
Milho	Cascavel-PR	R\$/60Kg	38,0	38,0	0,0	2,7	10,1	26,7	20,6	40,7
Soja	Cascavel-PR	R\$/60Kg	84,0	84,5	-0,6	0,0	2,4	20,9	1,2	24,4
Suino	Chapecó-SC	R\$/@18,75kg	3,9	3,9	0,0	0,0	2,6	18,2	39,3	25,8
Trigo	Cascavel-PR	R\$/t	840,0	840,0	0,0	0,0	0,0	-6,7	-3,4	40,0

Fonte: CMA

Preços médios mensais de Algodão em pluma - Rondonópolis-MT (R\$/@)

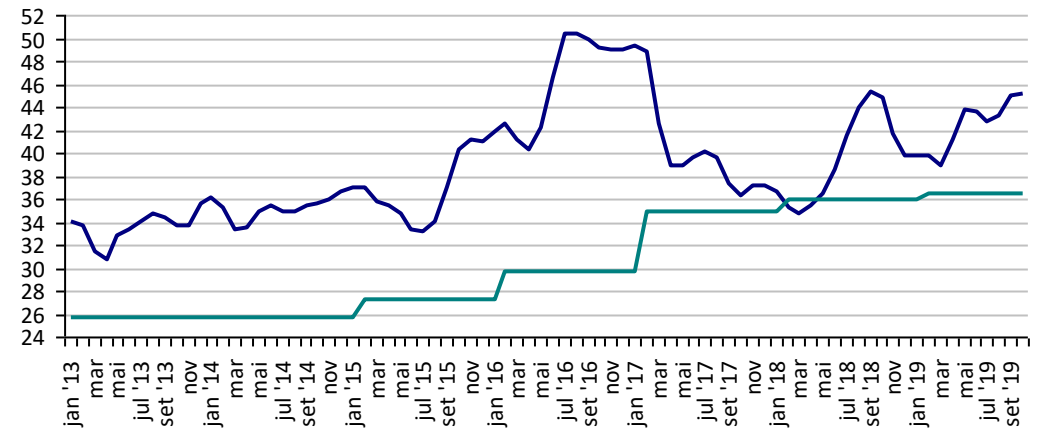
Preço Mínimo: 64,42



Fonte: CMA

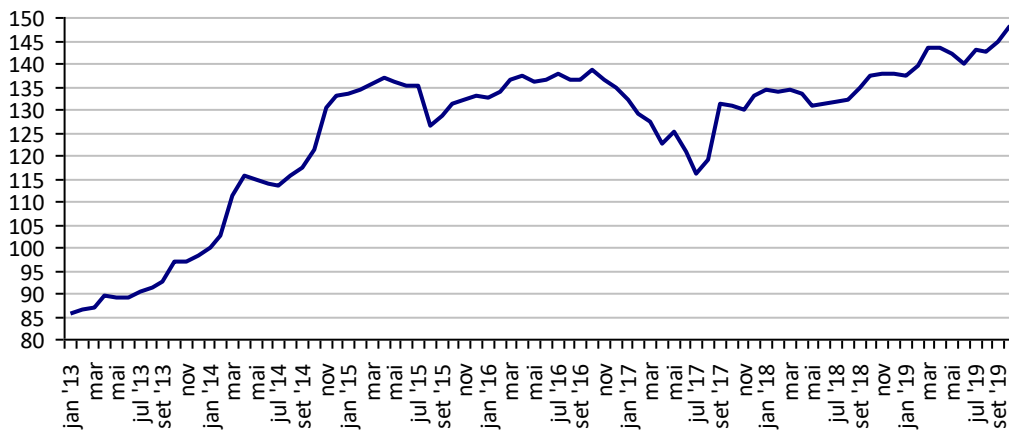
Preços médios mensais de Arroz em casca - Cachoeira do Sul-RS (R\$/50kg)

Preço Mínimo: 36,44



Fonte: CMA

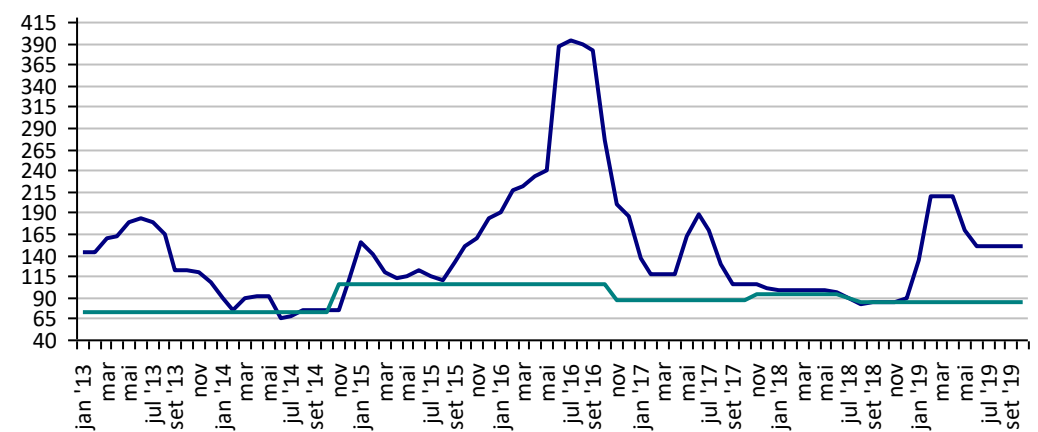
Preços médios mensais de Boi gordo - Barra do Garça-MT (R\$/@)



Fonte: CMA

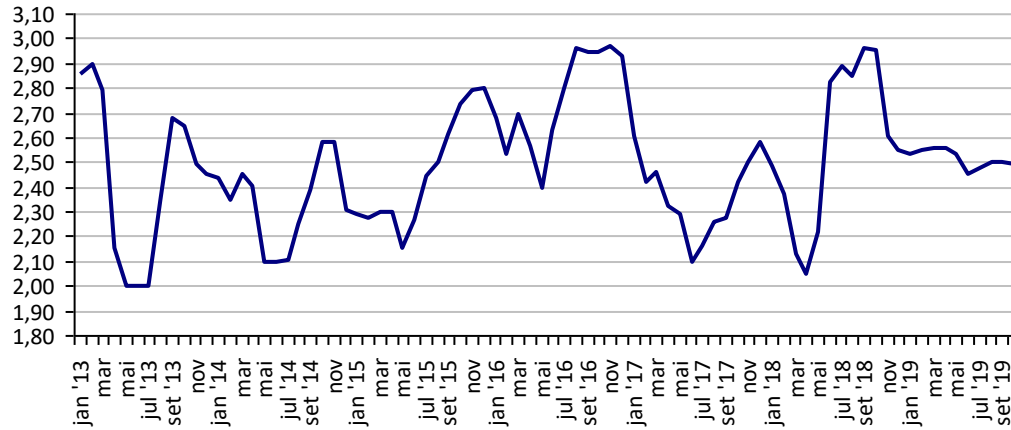
Preços médios mensais de Feijão cores - Apucarana - PR (R\$/60kg)

Preço Mínimo: 85,5



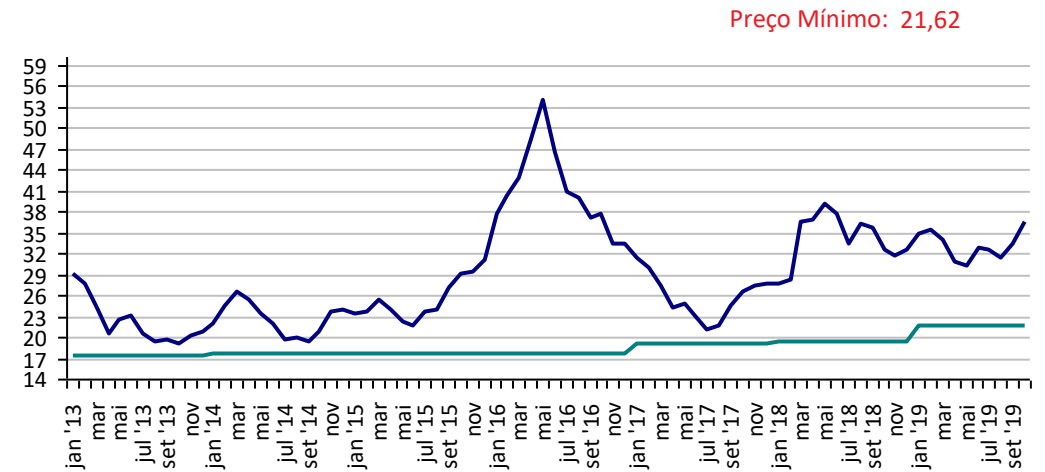
Fonte: CMA

Preços médios mensais de Frango vivo - Santa Catarina (R\$/kg)



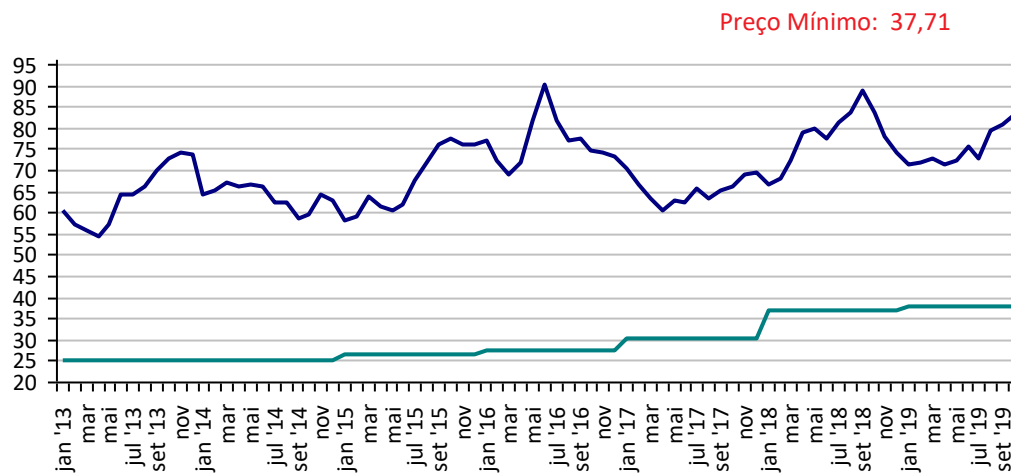
Fonte: CMA

Preços médios mensais de Milho em grãos - Cascavel-PR (R\$/60kg)



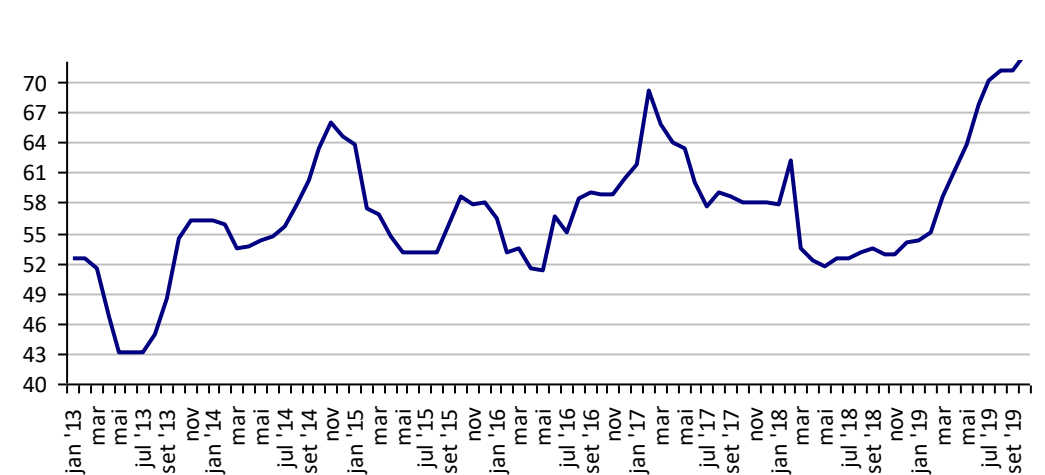
Fonte: CMA

Preços médios mensais de Soja em grãos - Cascavel-PR (R\$/60kg)



Fonte: CMA

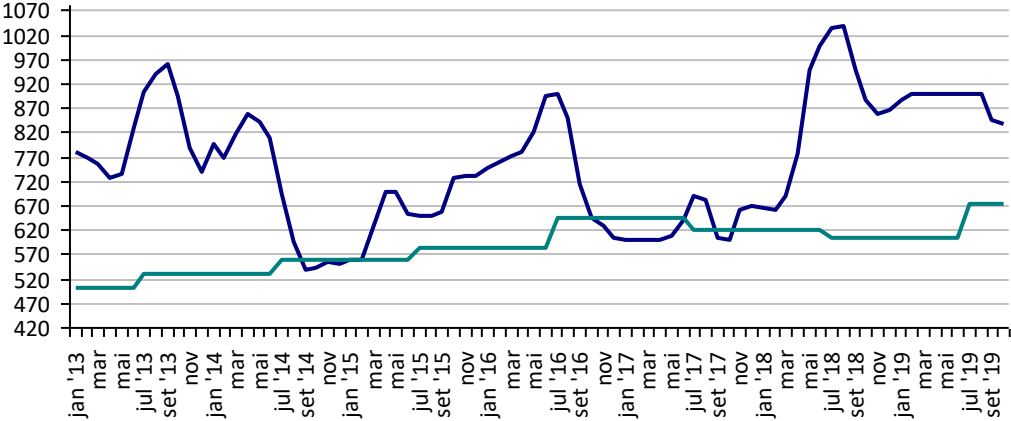
Preços médios mensais de Suíno vivo - Chapecó-SC (R\$/@ de 18,75kg)



Fonte: CMA

Preços médios mensais de Trigo em grãos - Cascavel - PR
(R\$/tonelada)

Preço Mínimo: 676,17



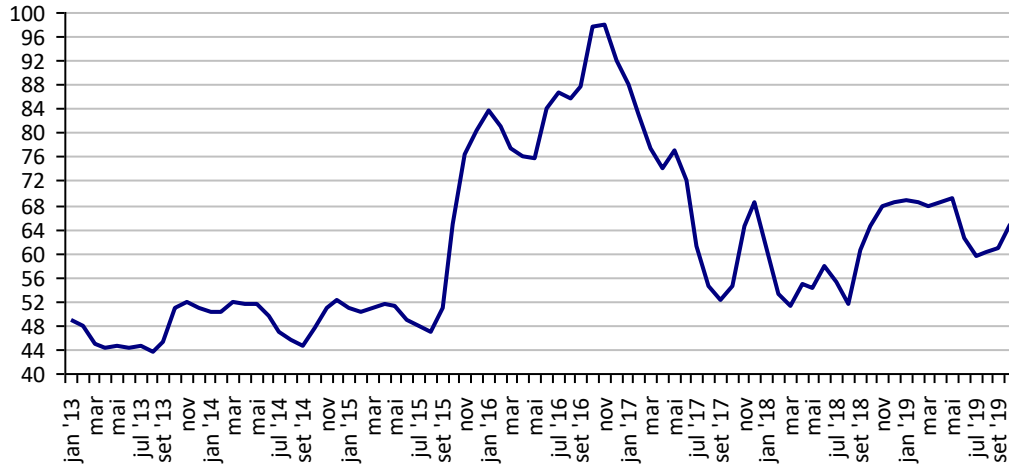
Fonte: CMA

PREÇOS AGROPECUÁRIOS - MERCADO INTERNO - CEPEA

PRODUTOS	UF/PRAÇA	UNIDADE	COTAÇÕES		VARIAÇÕES					
			25/10/2019	24/10/2019	DIÁRIA %	07 DIAS %	30 DIAS %	06 MESES %	12 MESES %	24 MESES %
Açúcar Cristal	SP	R\$/50Kg	65,8	65,8	1,0	0,8	5,9	-6,3	-1,4	17,4
Algodão Pluma	SP	R\$/@	249,7	250,4	-0,3	-1,2	1,4	-14,7	-16,5	4,3
Arroz Casca	RS	R\$/50Kg	46,3	46,2	0,2	0,5	1,5	7,4	6,5	26,7
Boi Gordo	SP	R\$/@	166,5	163,2	2,0	1,2	5,0	7,9	12,5	20,7
Café Arábica	SP	R\$/60Kg	424,2	417,8	1,5	1,0	-3,2	11,1	-6,9	-4,6
Café Robusta	ES	R\$/60Kg	283,0	283,4	-0,2	-1,5	-3,4	-1,0	-16,4	-24,1
Laranja Pêra	SP	R\$/cx40,8kg	27,0	27,0	0,0	10,9	19,7	10,7	-18,4	32,9
Leite	MG	R\$/Litro	1,5	1,5	0,0	0,0	0,0	-6,2	-4,7	31,5
Milho Grão	Campinas - SP	R\$/60Kg	42,8	43,0	-0,5	-0,5	10,4	26,7	22,5	33,1
Soja Grão	Paranaguá - PR	R\$/60Kg	88,7	88,9	-0,2	-0,5	1,9	18,8	0,7	21,8
Trigo Grão	PR	R\$/t	830,3	832,4	-0,3	-0,6	-1,1	-5,9	1,4	32,9

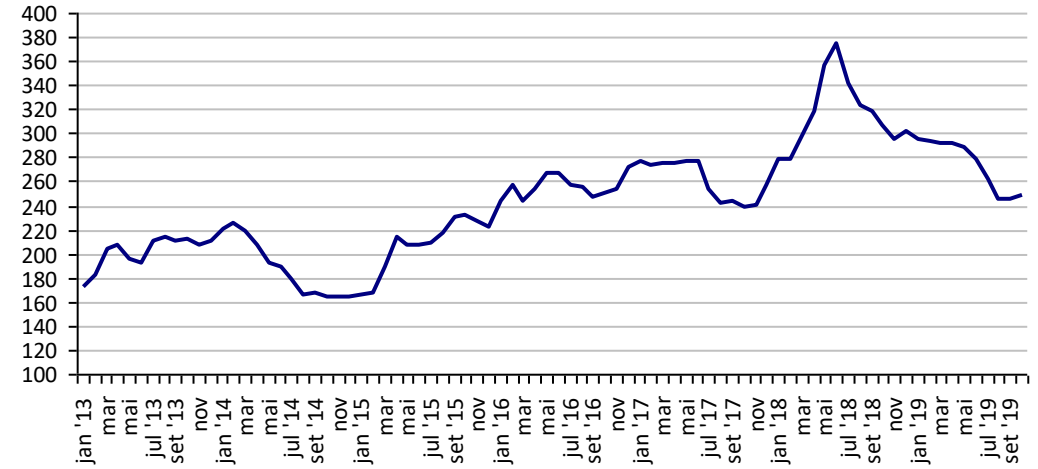
Fonte: CEPEA

Açúcar Cristal - SP (R\$/50Kg)



Fonte: CEPEA

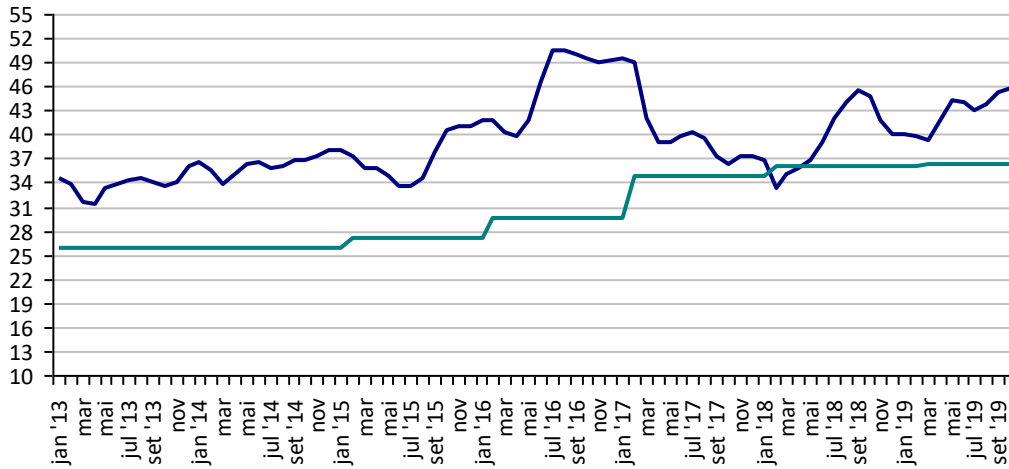
Algodão em Pluma - SP (R\$/@)



Fonte: CEPEA

Arroz em Casca -RS (R\$/50Kg)

Preço Mínimo: 36,44



Fonte: CEPEA

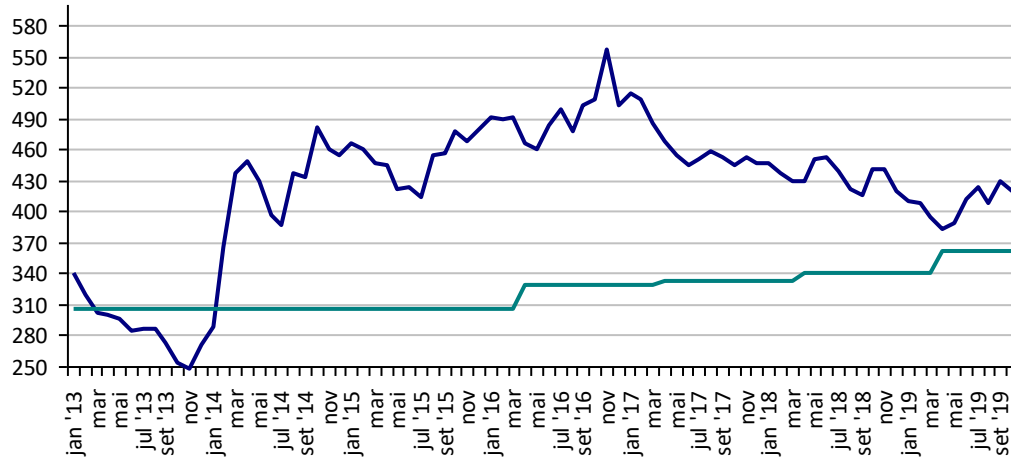
Boi Gordo - SP (R\$/@)



Fonte: CEPEA

Café Arábica - SP (R\$/60Kg)

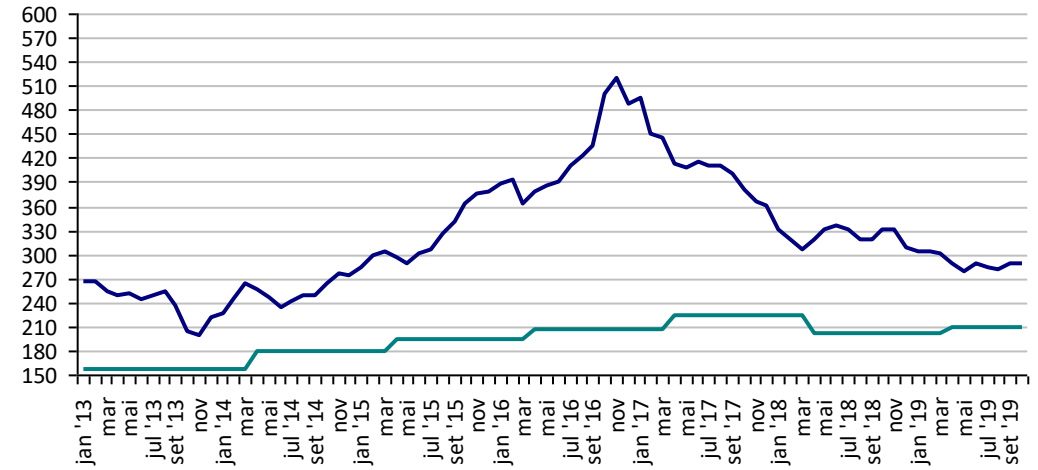
Preço Mínimo: 362,53



Fonte: CEPEA

Café Robusta - ES (R\$/60Kg)

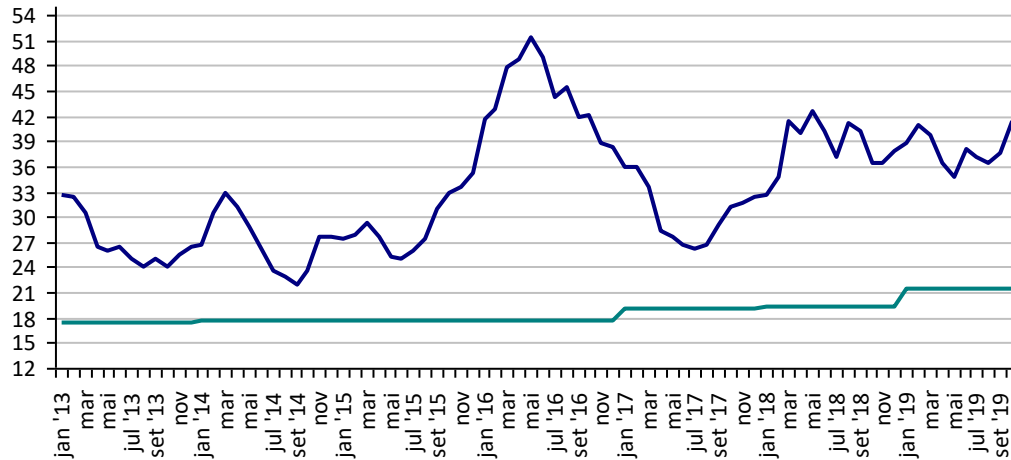
Preço Mínimo: 210,13



Fonte: CEPEA

Milho Campinas - SP (R\$/60Kg)

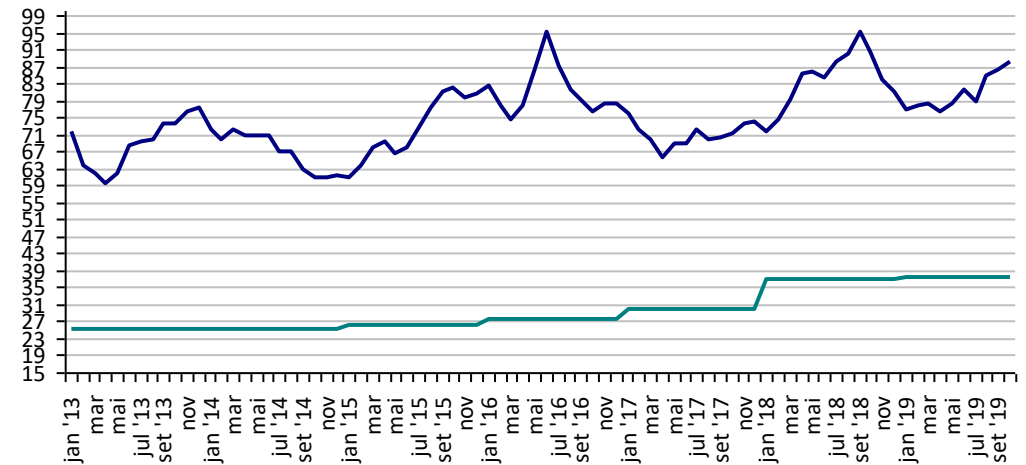
Preço Mínimo: 21,62



Fonte: CEPEA

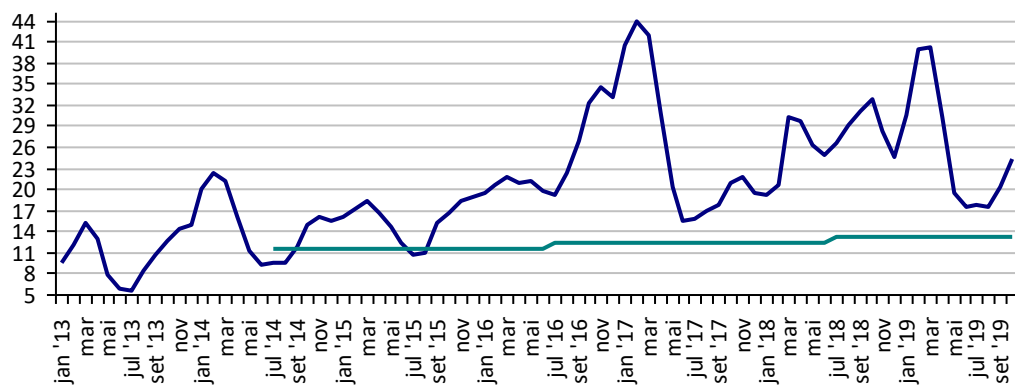
Soja Paranaguá - PR (R\$/60Kg)

Preço Mínimo: 37,71



Fonte: CEPEA

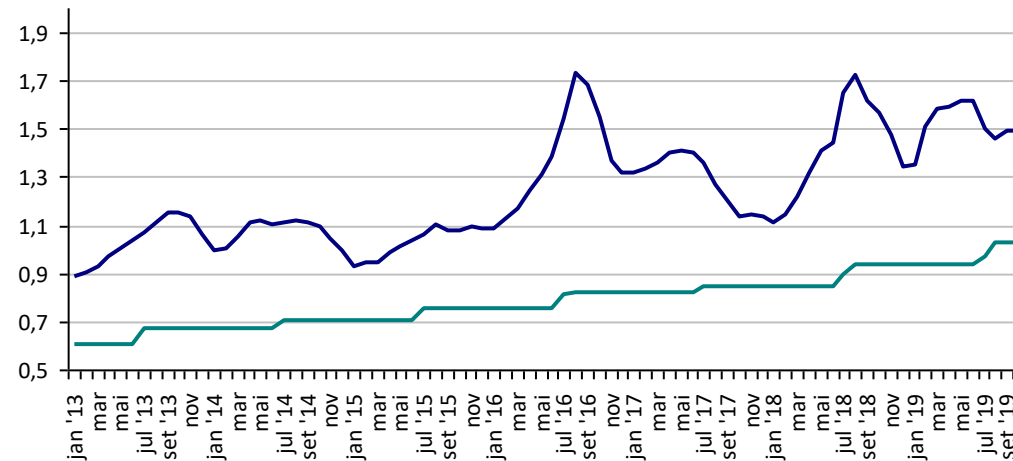
**Preços Médios Mensais de Laranja Pêra - Arvore – Mercado –
Bebedouro-SP (R\$/cx 40,8kg) Preço Mínimo: 13,2**



Fonte: CEPEA

Leite - MG (R\$/Litro)

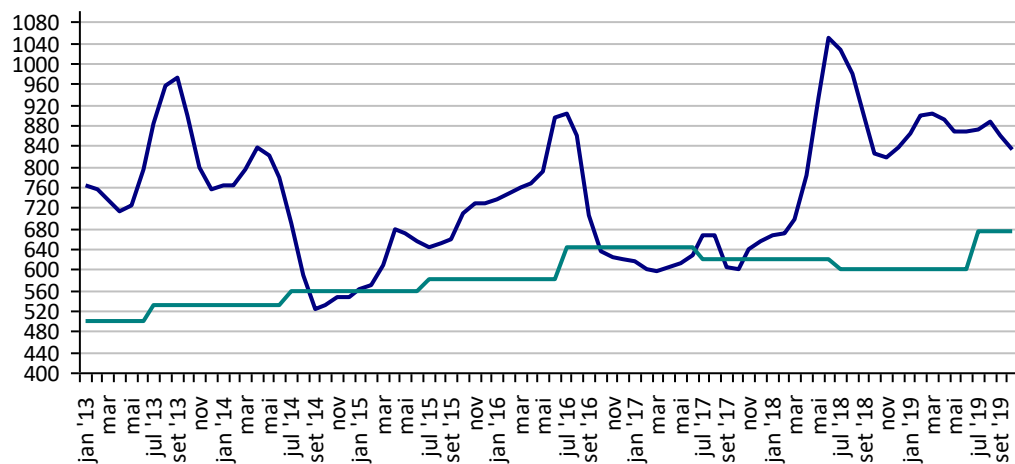
Preço Mínimo: 1,03



Fonte: CEPEA

Trigo - PR (R\$/t)

Preço Mínimo: 676,17

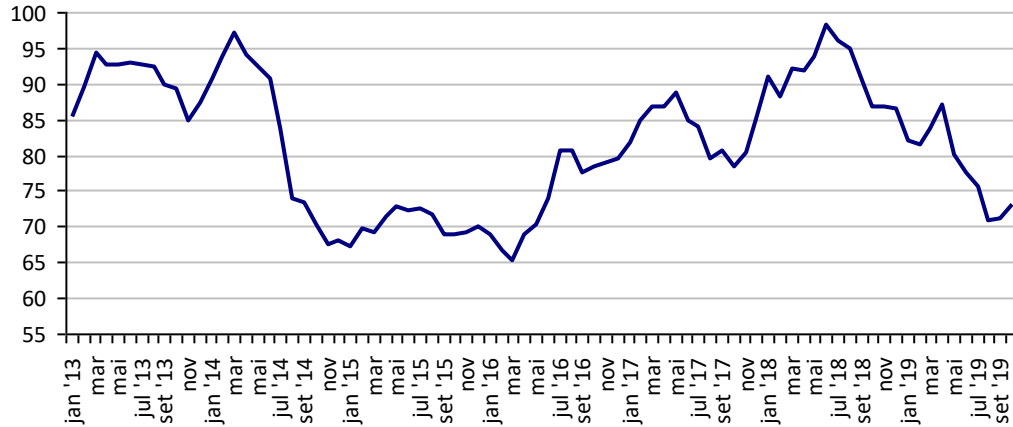


Fonte: CEPEA

PREÇOS AGROPECUÁRIOS - MERCADO EXTERNO

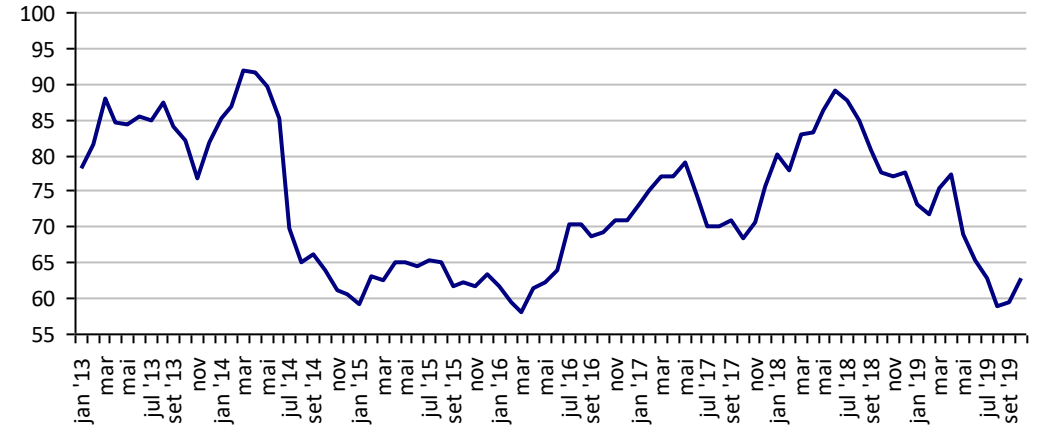
PRODUTOS	UF/PRAÇA	UNIDADE	COTAÇÕES		VARIAÇÕES					
			25/10/2019	24/10/2019	DIÁRIA %	07 DIAS %	30 DIAS %	06 MESES %	12 MESES %	24 MESES %
Algodão Pluma	New York	US\$/Lb	64,9	64,7	0,4	-0,4	9,3	-14,8	-16,5	-6,4
Algodão Pluma	Liverpool A	US\$/Lb	75,5	75,2	0,4	0,7	4,9	-13,9	-14,4	-6,1
Arroz Casca	Bangkok	US\$/t	440,0	440,0	0,0	0,5	-0,5	4,3	2,1	5,5
Café	New York	US\$/Lb	99,4	96,4	3,1	3,9	-1,5	8,9	-17,9	-19,9
Café	Londres	US\$/t								
Milho	Chicago	US\$/bs	3,9	3,9	0,0	-1,1	3,8	9,9	7,1	10,2
Soja	Chicago	US\$/bs	9,2	9,3	-1,4	-1,5	3,5	8,6	9,3	-5,7
Trigo	Argentina	US\$/t	210,0	210,0	0,0	0,0	5,0	-4,5	-6,7	10,5
Trigo	Kansas	US\$/t	155,3	154,1	0,8	-2,5	4,6	8,5	-13,1	-2,5

**Preços médios mensais de Algodão em pluma - Liverpool A
(US\$ cents/Libra)**



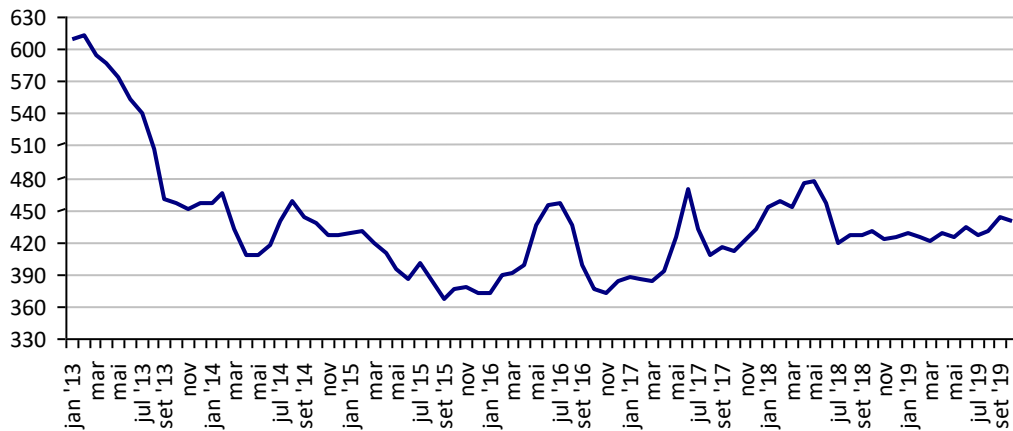
Fonte: Liverpool

**Preços médios mensais de Algodão em pluma - NY
(US\$ cents/£)**



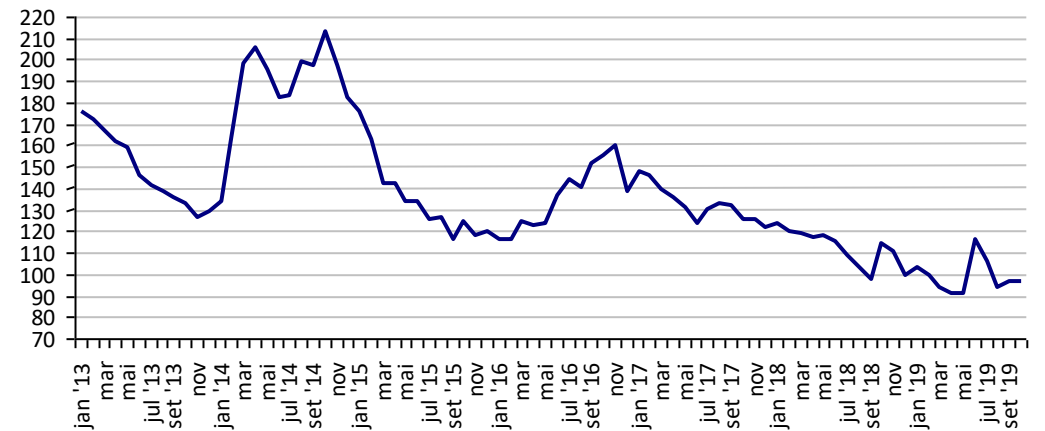
Fonte: Bolsa de Nava Iorque

**Preços médios mensais de Arroz 100% inteiro - Bangkok
(US\$/Tonelada)**



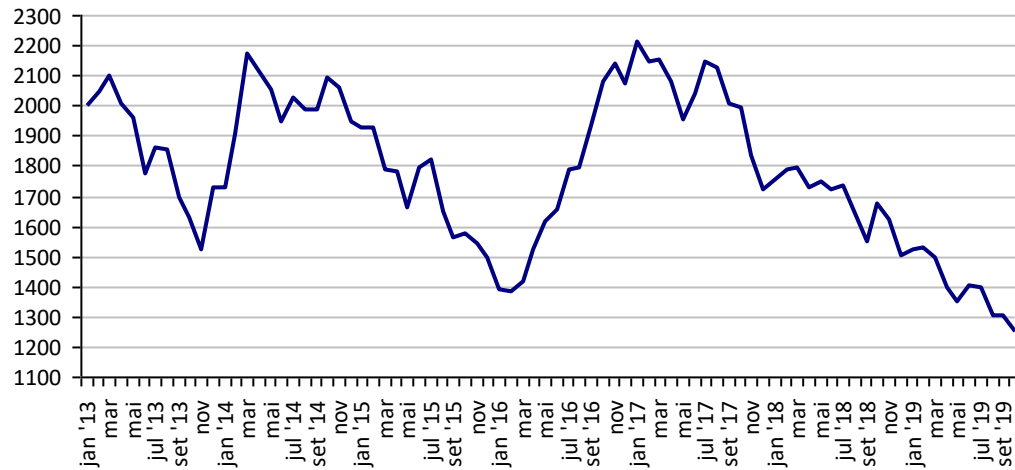
Fonte: Bolsa de Bangkok

**Preços médios mensais de Café Arábica - Nova Iorque - 1ª entrega
(US\$/libra-peso)**



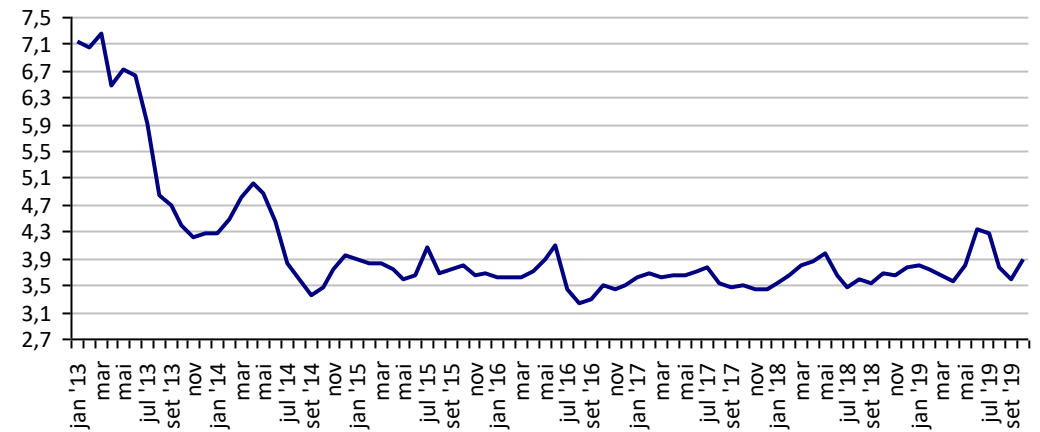
Fonte: Bolsa de Nova Iorque

Preços médios mensais de Café Robusta - Londres (US\$/t)



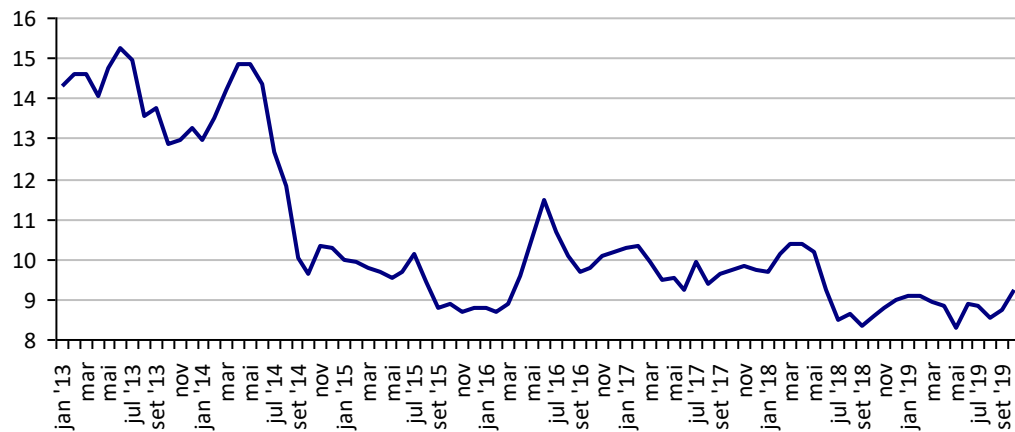
Fonte: ICE Futures Europe

Preços médios mensais de Milho - Chicago - 1ª entrega (US\$/bushell)



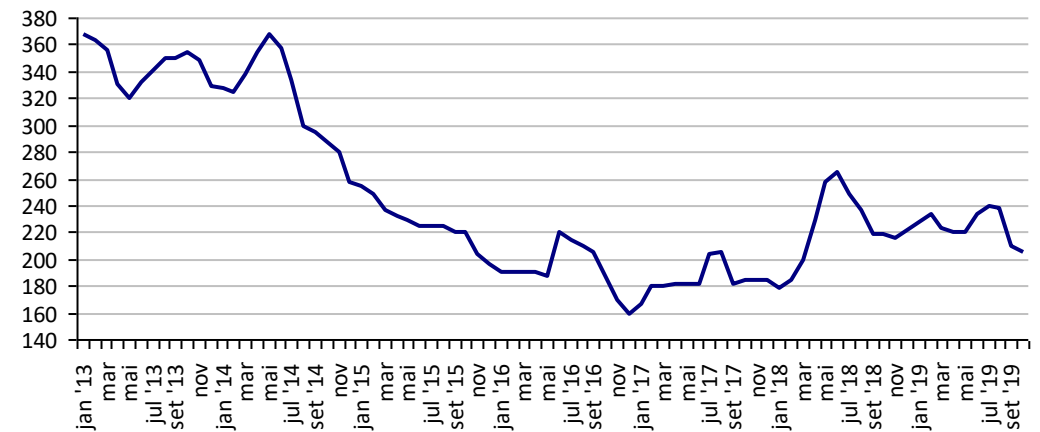
Fonte: CBOT

Preços médios mensais de Soja em grãos - Chicago - 1ª entrega (US\$/bushell)



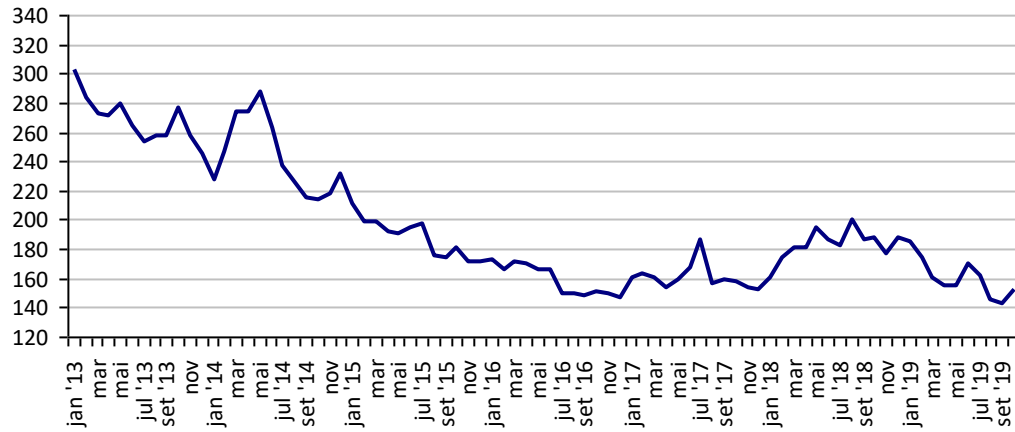
Fonte: CBOT

Preços médios mensais de Trigo em grãos - Argentina (US\$/t)



Fonte: CMA

Preços médios mensais de Trigo em grãos HRW - Kansas (US\$/t)



Fonte: Bolsa de Kansas

PREÇOS AGROPECUÁRIOS - COTAÇÕES PRINCIPAIS MOEDAS

PRODUTOS	UF/PRAÇA	UNIDADE	COTAÇÕES		VARIAÇÕES					
			25/10/2019	24/10/2019	DIÁRIA %	07 DIAS %	30 DIAS %	06 MESES %	12 MESES %	24 MESES %
Taxa de cambio (R\$)	Brasil	US\$	4,01	4,01	0,01	-0,30	-0,41	0,20	0,84	2,39
	Brasil	Peso Argentina	0,07	0,07	-1,01	-5,64	-8,82	-24,19	-33,56	-64,01
	Brasil	Libra Esterlina	5,15	5,14	0,29	-3,53	-0,40	1,25	8,47	20,01
	Brasil	Euro	4,45	4,45	-0,04	-3,65	-2,90	1,17	5,64	16,27
Índice de Commodities Agrícola - (IC-Br)			194,95	194,95	0,00	0,00	0,00	-2,03	0,31	17,10

Fonte: Banco Central do Brasil

Índice de Commodities Agrícola - Brasil Agropecuária (IC-Br)

