

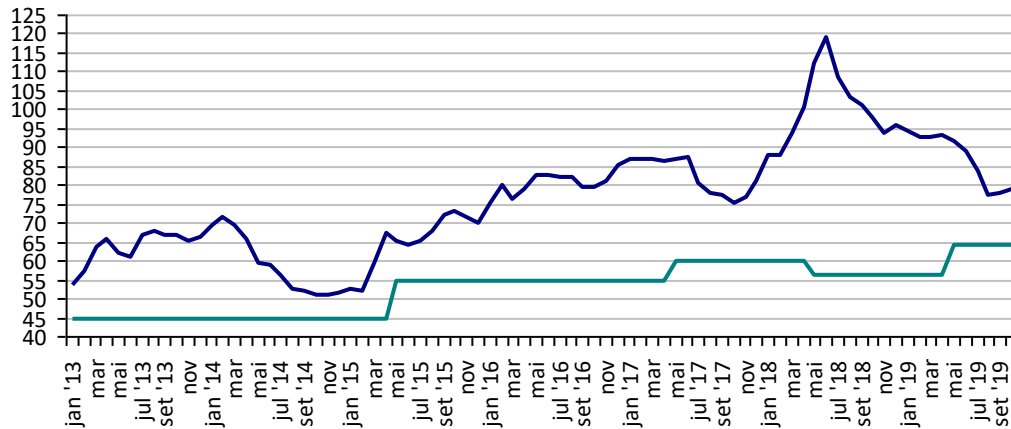
## PREÇOS AGROPECUÁRIOS - MERCADO INTERNO - CMA

PRODUTOS	UF/PRAÇA	UNIDADE	COTAÇÕES		VARIAÇÕES					
			18/10/2019	17/10/2019	DIÁRIA %	07 DIAS %	30 DIAS %	06 MESES %	12 MESES %	24 MESES %
Algodão Pluma	Rondonópolis-MT	R\$/@	80,4	80,3	0,2	1,4	2,9	-13,6	-16,4	7,4
Arroz Casca	Cachoeira do Sul-RS	R\$/50Kg	44,9	45,0	-0,1	-1,0	0,0	6,3	0,4	23,4
Boi Gordo	Barra do Garça-MT	R\$/@	150,0	148,0	1,4	1,4	3,4	5,6	7,9	15,4
Feijão Cores	Apucarana-PR	R\$/60Kg	150,0	150,0	0,0	0,0	0,0	-28,6	76,5	42,9
Frango	SC	R\$/Kg	2,5	2,5	0,0	0,0	0,0	-2,3	-16,7	2,9
Milho	Cascavel-PR	R\$/60Kg	37,0	36,5	1,4	2,8	8,8	23,3	19,4	37,0
Soja	Cascavel-PR	R\$/60Kg	84,0	84,5	-0,6	1,2	3,7	17,5	0,6	27,3
Suino	Chapecó-SC	R\$/@18,75kg	3,9	3,9	0,0	0,0	2,6	18,2	37,8	25,8
Trigo	Cascavel-PR	R\$/t	840,0	840,0	0,0	0,0	0,0	-6,7	-3,4	42,4

Fonte: CMA

**Preços médios mensais de Algodão em pluma - Rondonópolis-MT (R\$/@)**

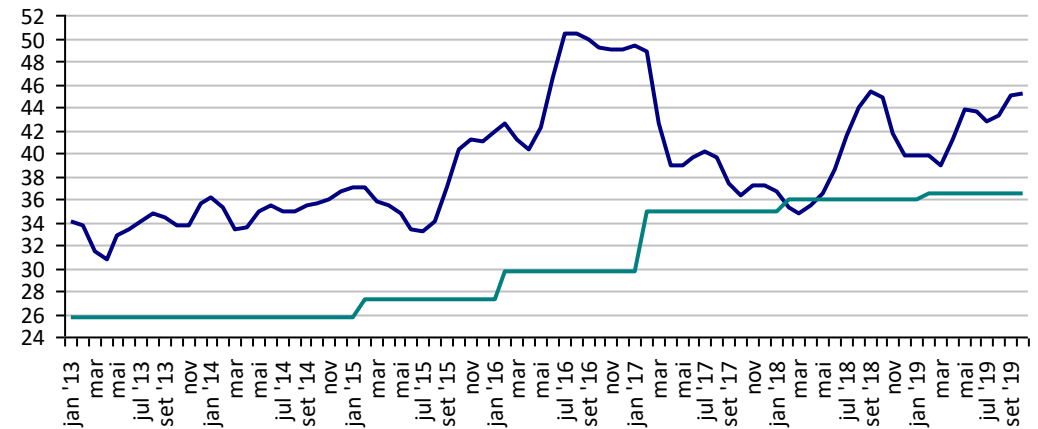
Preço Mínimo: 64,42



Fonte: CMA

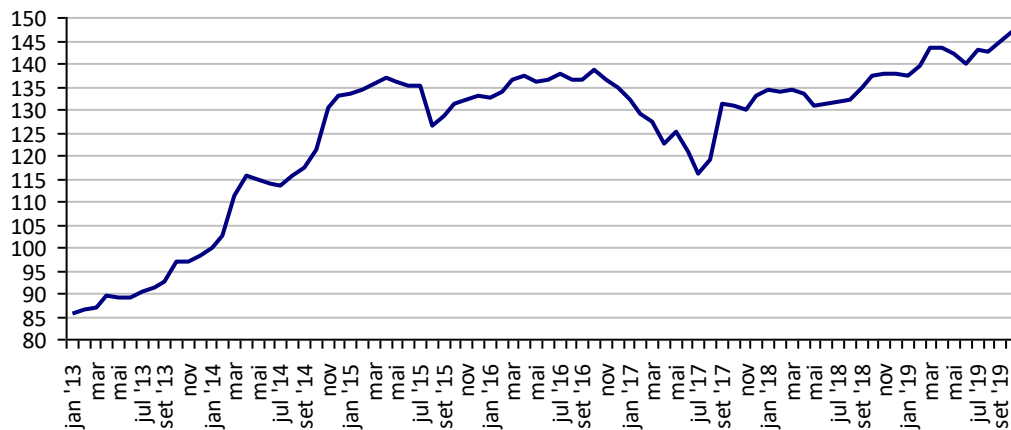
**Preços médios mensais de Arroz em casca - Cachoeira do Sul-RS (R\$/50kg)**

Preço Mínimo: 36,44



Fonte: CMA

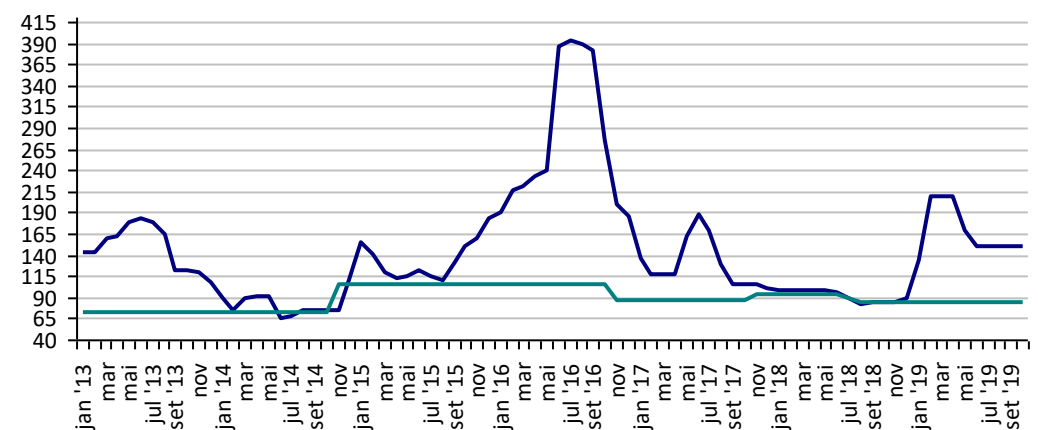
**Preços médios mensais de Boi gordo - Barra do Garça-MT (R\$/@)**



Fonte: CMA

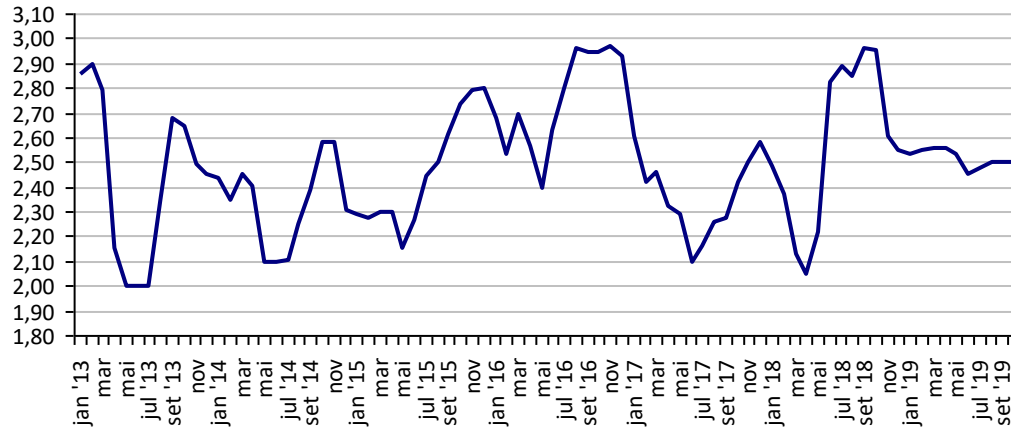
**Preços médios mensais de Feijão cores - Apucarana - PR (R\$/60kg)**

Preço Mínimo: 85,5



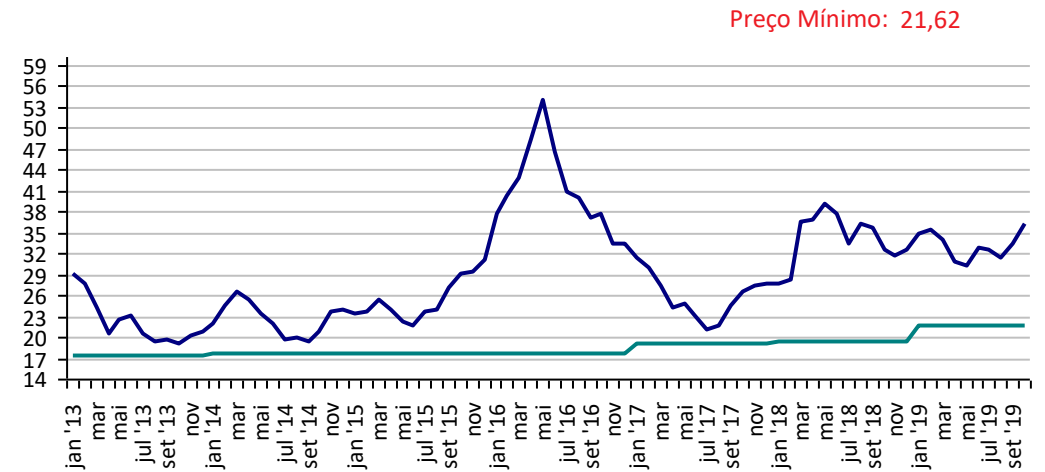
Fonte: CMA

**Preços médios mensais de Frango vivo - Santa Catarina (R\$/kg)**



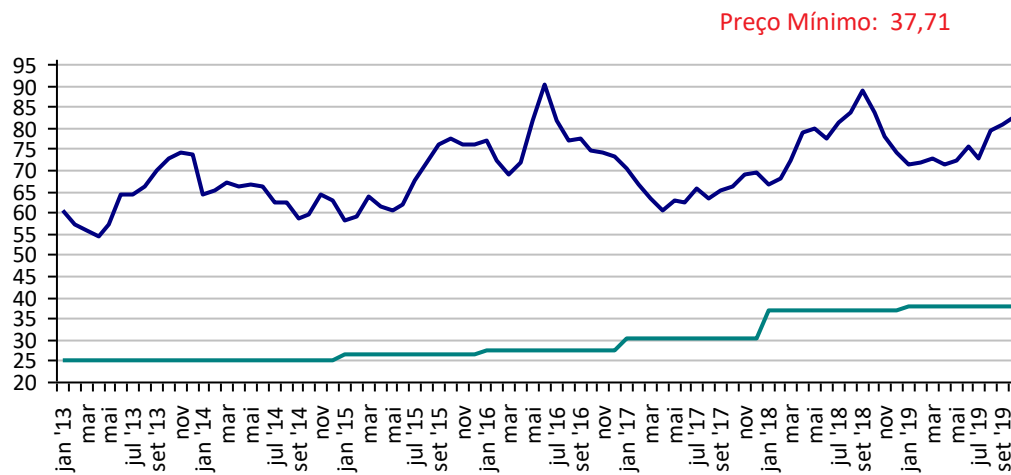
Fonte: CMA

**Preços médios mensais de Milho em grãos - Cascavel-PR (R\$/60kg)**



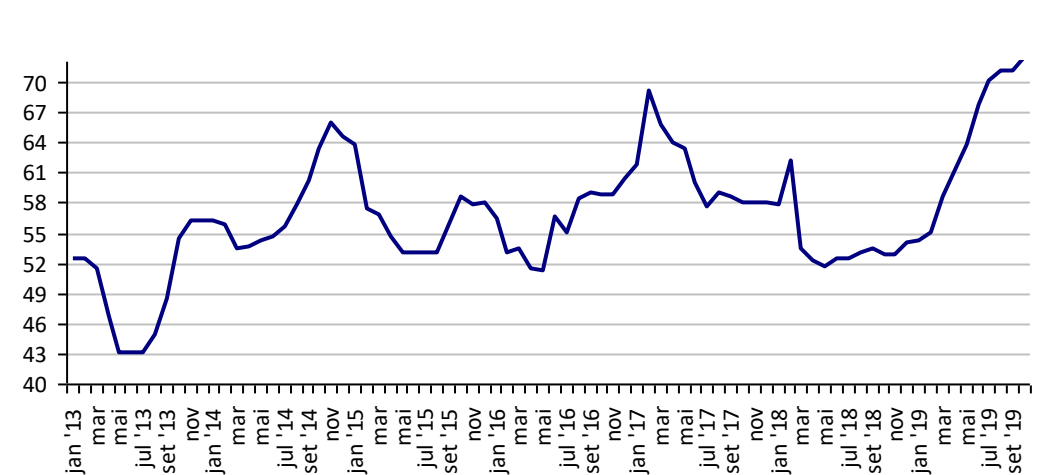
Fonte: CMA

**Preços médios mensais de Soja em grãos - Cascavel-PR (R\$/60kg)**



Fonte: CMA

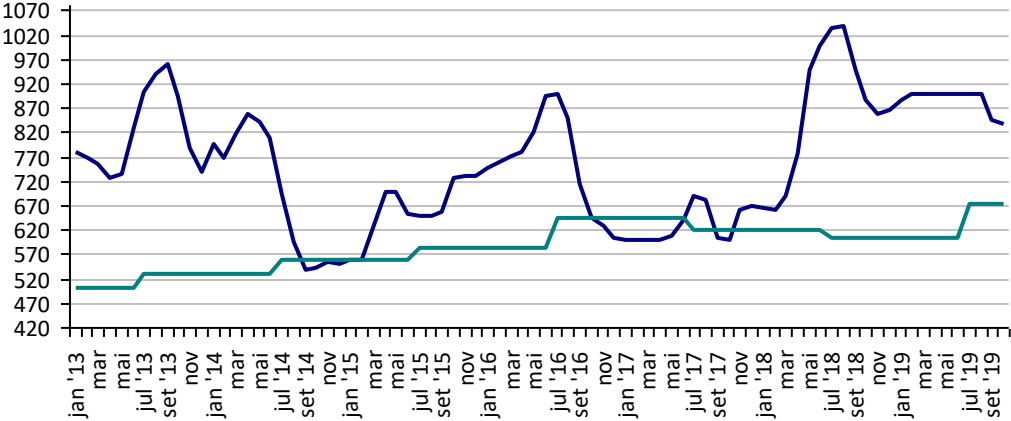
**Preços médios mensais de Suíno vivo - Chapecó-SC (R\$/@ de 18,75kg)**



Fonte: CMA

**Preços médios mensais de Trigo em grãos - Cascavel - PR**  
**(R\$/tonelada)**

Preço Mínimo: 676,17



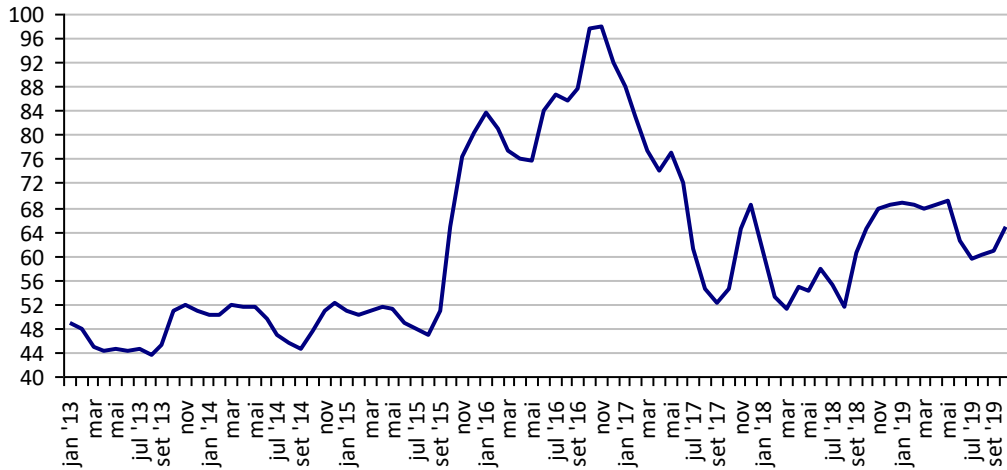
Fonte: CMA

## PREÇOS AGROPECUÁRIOS - MERCADO INTERNO - CEPEA

PRODUTOS	UF/PRAÇA	UNIDADE	COTAÇÕES		VARIAÇÕES					
			18/10/2019	17/10/2019	DIÁRIA %	07 DIAS %	30 DIAS %	06 MESES %	12 MESES %	24 MESES %
Açúcar Cristal	SP	R\$/50Kg	65,3	65,3	0,0	0,5	7,2	-6,2	-0,4	19,3
Algodão Pluma	SP	R\$/@	252,7	251,4	0,5	2,0	2,9	-13,5	-16,7	6,8
Arroz Casca	RS	R\$/50Kg	46,1	45,7	0,8	0,6	1,6	8,4	2,8	26,1
Boi Gordo	SP	R\$/@	164,6	163,1	0,9	2,9	4,2	3,9	10,2	16,7
Café Arábica	SP	R\$/60Kg	420,0	414,0	1,4	1,5	-2,9	9,5	-7,8	-4,6
Café Robusta	ES	R\$/60Kg	287,4	286,4	0,3	1,2	-0,3	0,4	-16,0	-23,9
Laranja Pêra	SP	R\$/cx40,8kg	24,4	24,7	-1,3	5,1	14,4	-13,0	-24,9	26,0
Leite	MG	R\$/Litro	1,5	1,5	0,0	0,0	0,0	-6,2	-4,7	31,5
Milho Grão	Campinas - SP	R\$/60Kg	43,0	42,2	2,1	6,5	14,1	19,8	20,8	35,6
Soja Grão	Paranaguá - PR	R\$/60Kg	89,2	90,1	-1,0	1,3	4,5	16,6	-1,0	24,6
Trigo Grão	PR	R\$/t	835,2	833,8	0,2	0,2	-3,0	-6,1	2,8	39,0

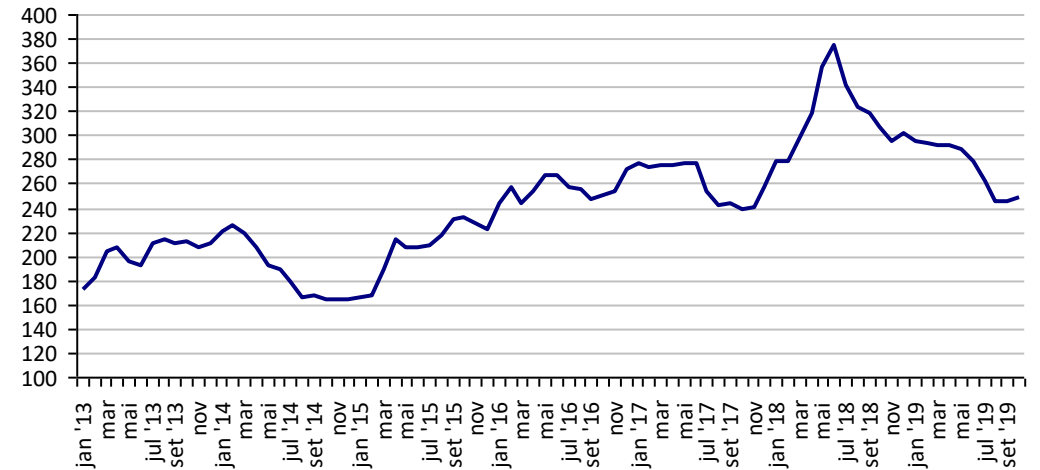
Fonte: CEPEA

**Açúcar Cristal - SP (R\$/50Kg)**



Fonte: CEPEA

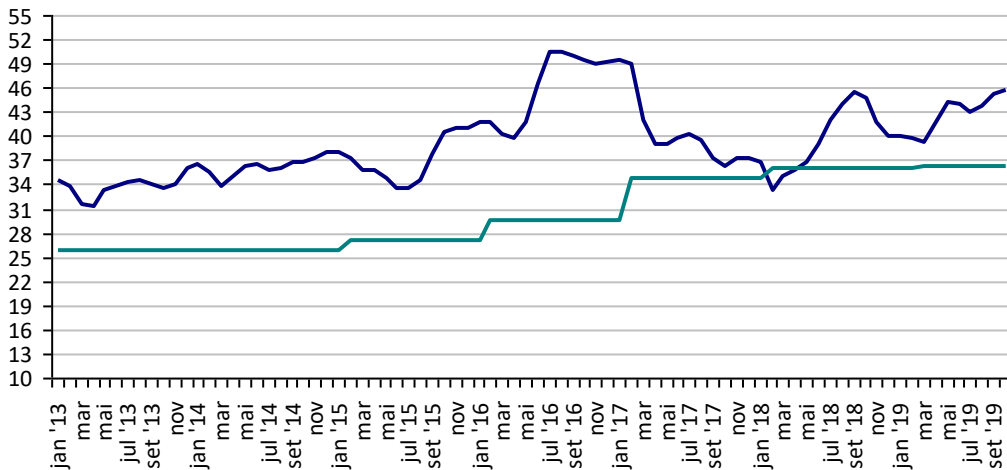
**Algodão em Pluma - SP (R\$/@)**



Fonte: CEPEA

**Arroz em Casca - RS (R\$/50Kg)**

Preço Mínimo: 36,44



Fonte: CEPEA

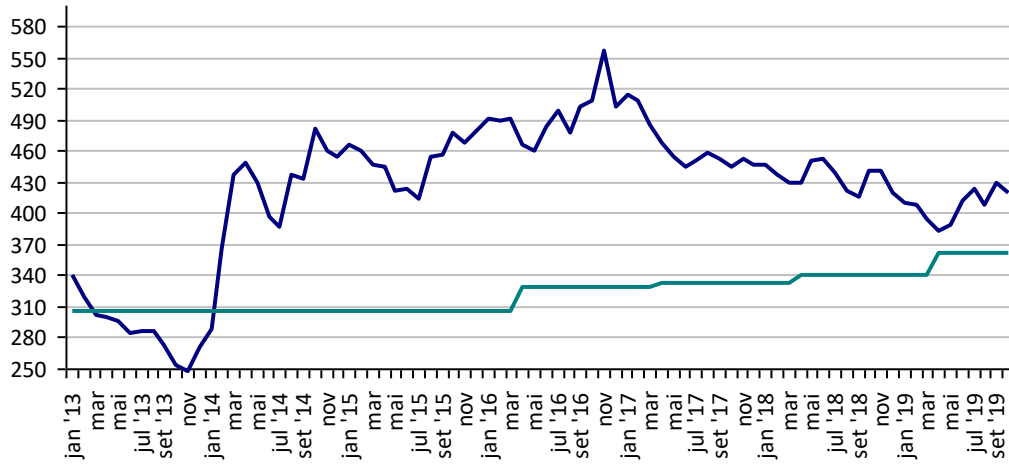
**Boi Gordo - SP (R\$/@)**



Fonte: CEPEA

**Café Arábica - SP (R\$/60Kg)**

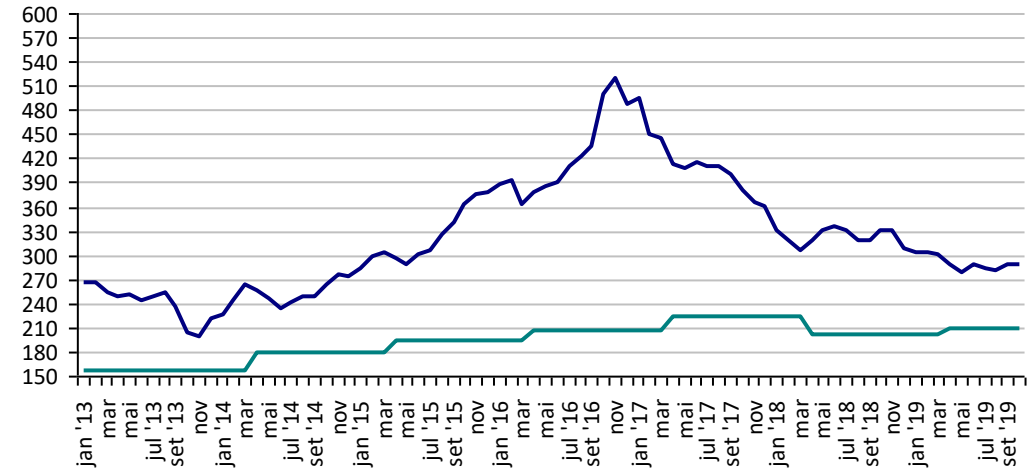
Preço Mínimo: 362,53



Fonte: CEPEA

**Café Robusta -ES (R\$/60Kg)**

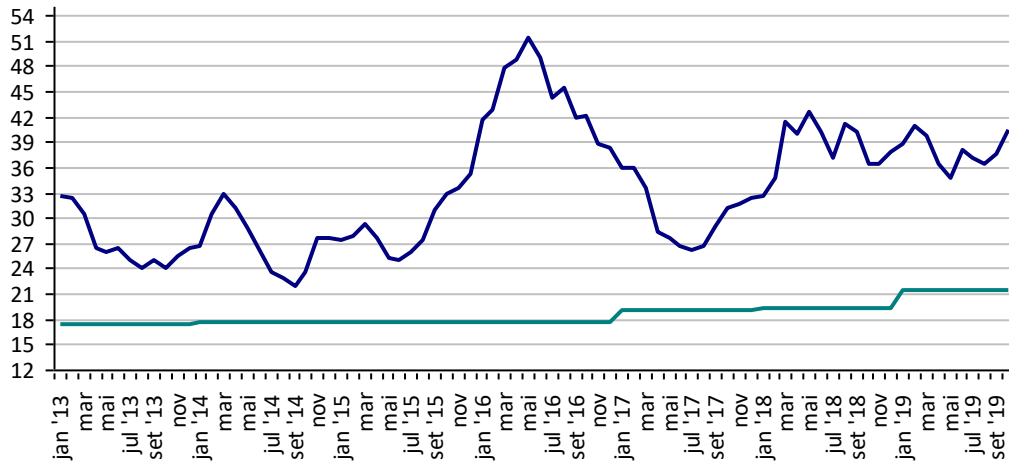
Preço Mínimo: 210,13



Fonte: CEPEA

**Milho Campinas - SP (R\$/60Kg)**

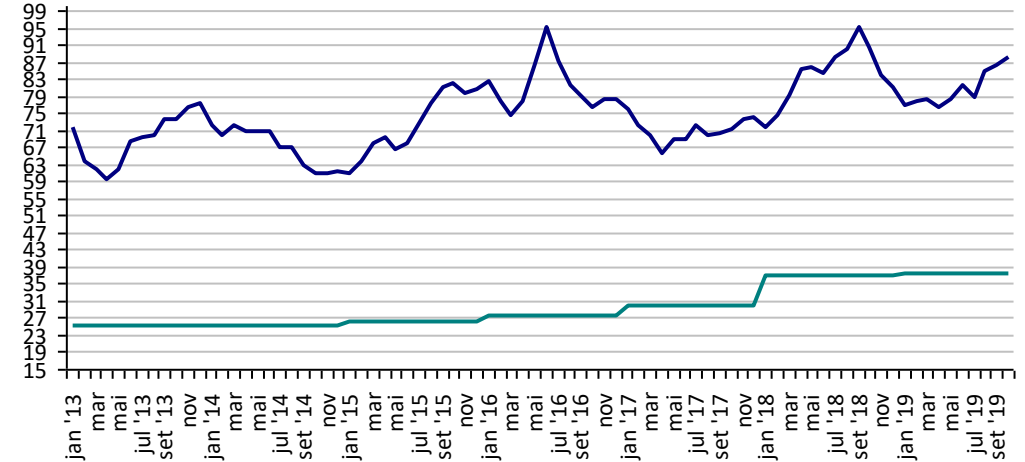
Preço Mínimo: 21,62



Fonte: CEPEA

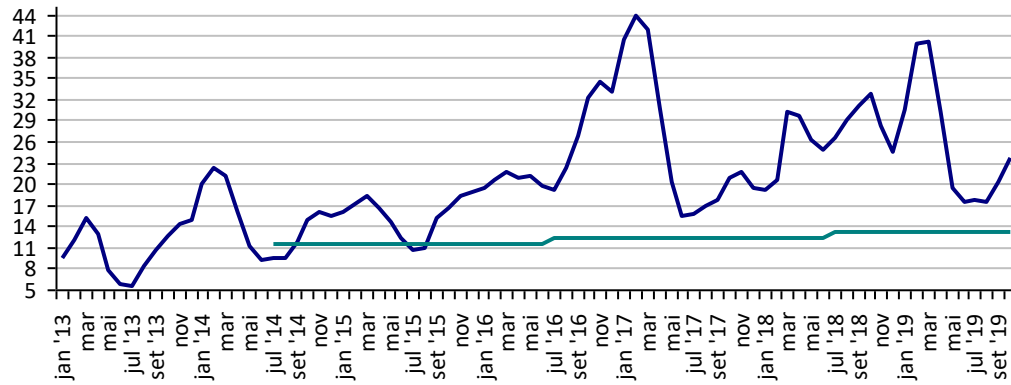
**Soja Paranaguá - PR (R\$/60Kg)**

Preço Mínimo: 37,71



Fonte: CEPEA

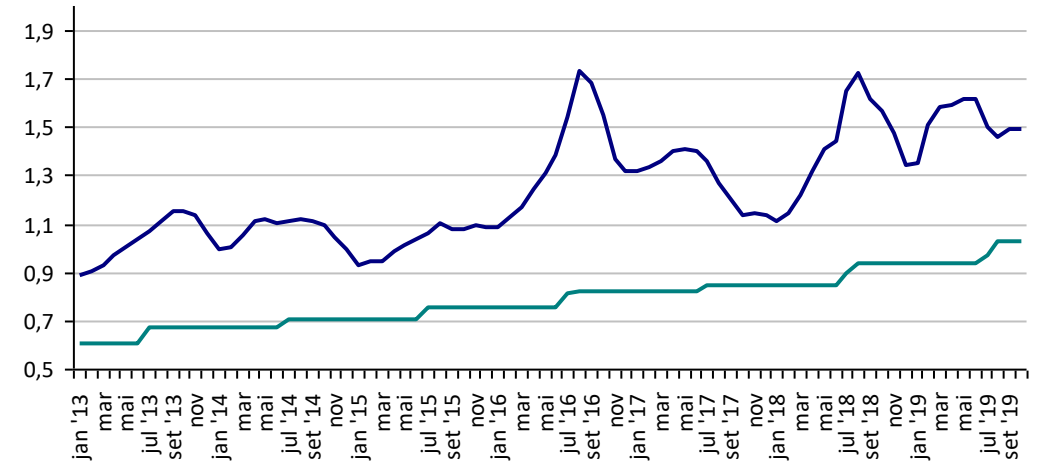
**Preços Médios Mensais de Laranja Pêra - Arvore – Mercado – Bebedouro-SP (R\$/cx 40,8kg)** Preço Mínimo: 13,2



Fonte: CEPEA

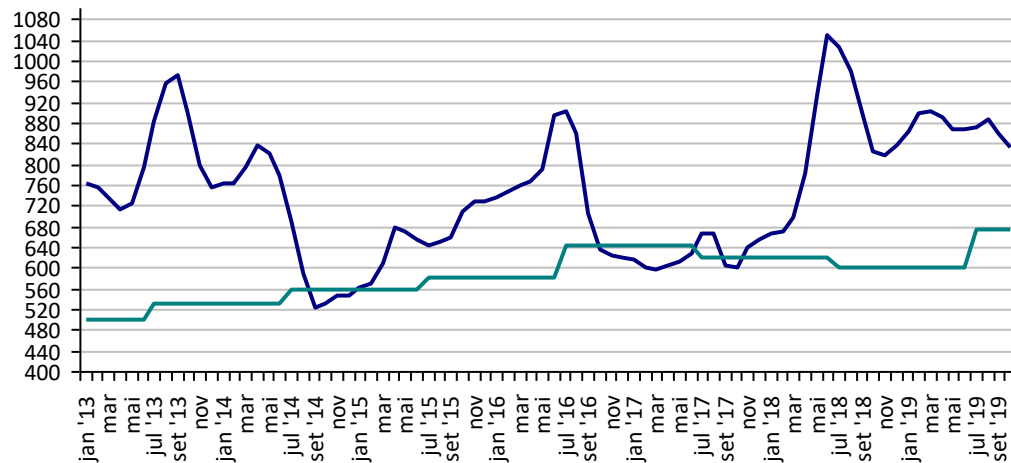
**Leite - MG (R\$/Litro)**

Preço Mínimo: 1,03



Fonte: CEPEA

**Trigo - PR (R\$/t)** Preço Mínimo: 676,17



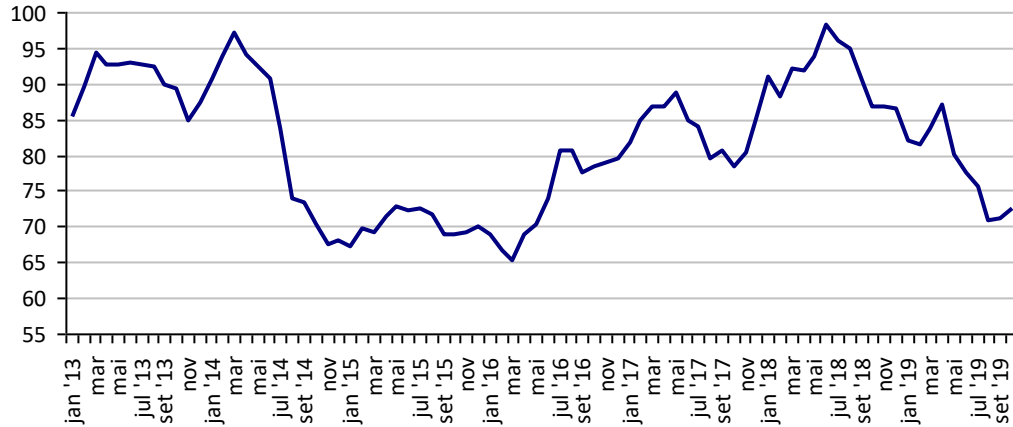
Fonte: CEPEA



## PREÇOS AGROPECUÁRIOS - MERCADO EXTERNO

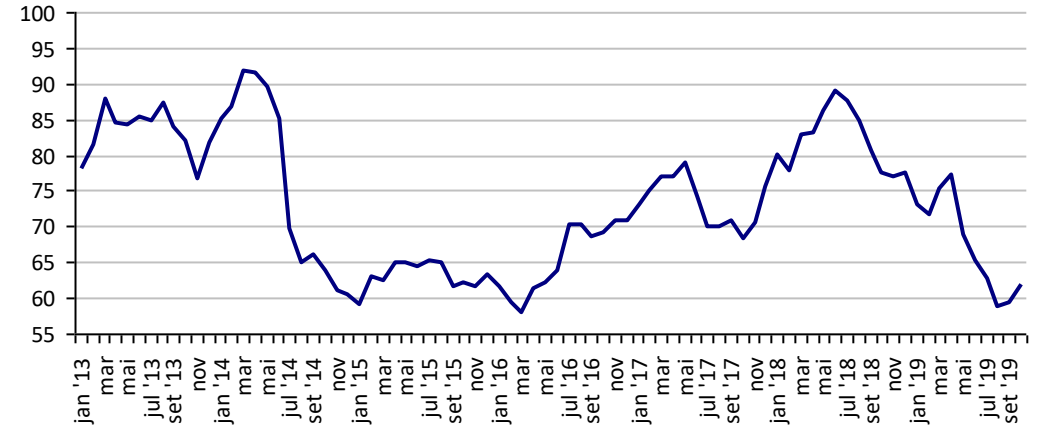
PRODUTOS	UF/PRAÇA	UNIDADE	COTAÇÕES		VARIAÇÕES					
			18/10/2019	17/10/2019	DIÁRIA %	07 DIAS %	30 DIAS %	06 MESES %	12 MESES %	24 MESES %
Algodão Pluma	New York	US\$/Lb	65,2	65,0	0,3	2,0	9,8	-15,6	-16,5	-3,7
Algodão Pluma	Liverpool A	US\$/Lb	75,0	74,0	1,4	3,4	1,8	-15,0	-14,5	-3,5
Arroz Casca	Bangkok	US\$/t	438,0	438,0	0,0	0,0	-1,1	1,4	0,9	7,1
Café	New York	US\$/Lb	95,7	92,9	3,0	2,1	-1,2	5,0	-21,6	-23,0
Café	Londres	US\$/t	1.216,0	1.194,0	1,8	0,4	-6,6	-11,2	-30,8	-39,2
Milho	Chicago	US\$/bs	3,9	3,9	-0,9	-1,7	5,3	10,2	5,5	12,2
Soja	Chicago	US\$/bs	9,3	9,3	0,3	-0,2	5,1	6,5	8,2	-5,1
Trigo	Argentina	US\$/t	210,0	210,0	0,0	0,0	5,0	-4,5	-6,7	10,5
Trigo	Kansas	US\$/t	159,4	158,5	0,6	3,4	5,9	8,5	-15,7	0,9

**Preços médios mensais de Algodão em pluma - Liverpool A  
(US\$ cents/Libra)**



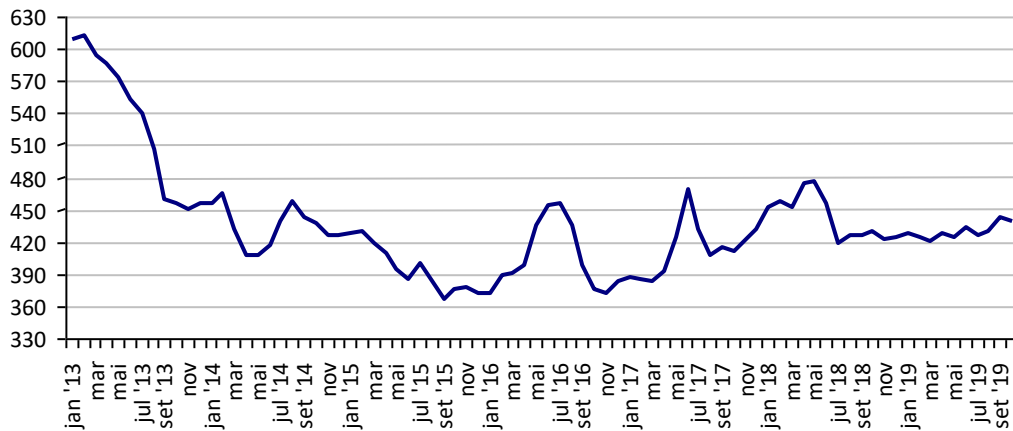
Fonte: Liverpool

**Preços médios mensais de Algodão em pluma - NY  
(US\$ cents/£)**



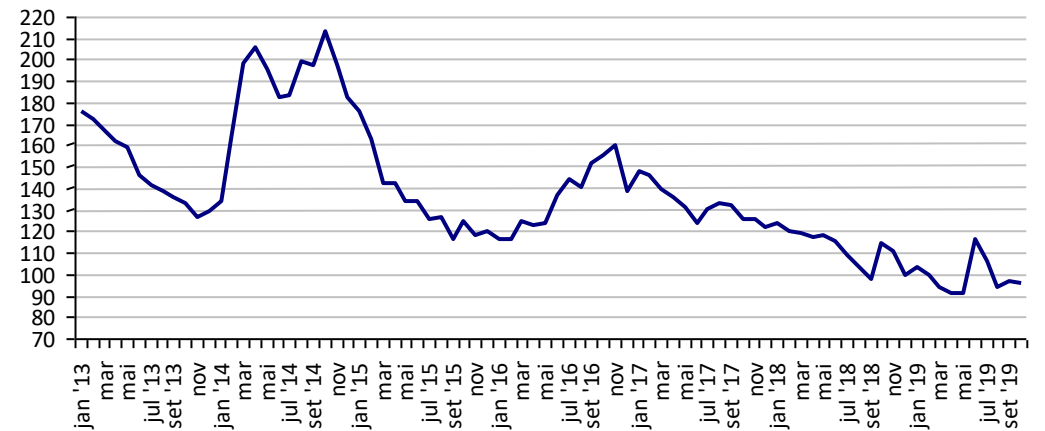
Fonte: Bolsa de Nava Iorque

**Preços médios mensais de Arroz 100% inteiro - Bangkok  
(US\$/Tonelada)**



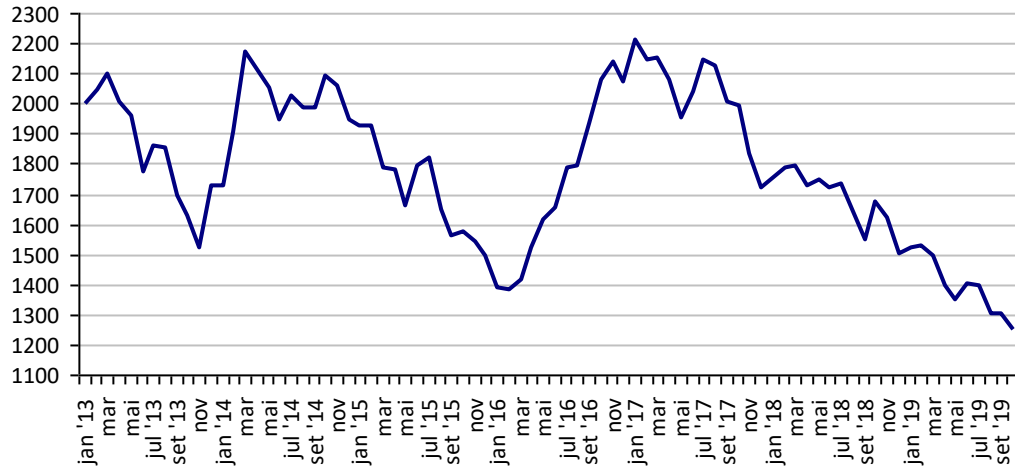
Fonte: Bolsa de Bangkok

**Preços médios mensais de Café Arábica - Nova Iorque - 1ª entrega  
(US\$/libra-peso)**



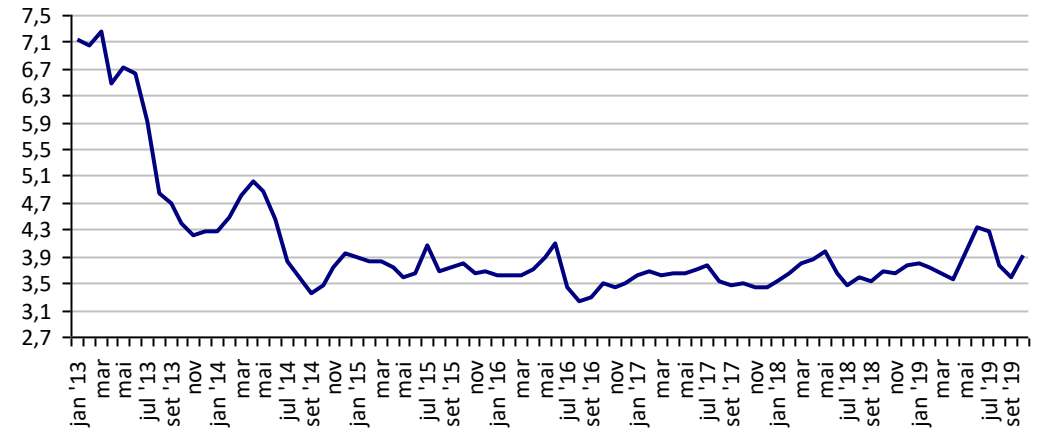
Fonte: Bolsa de Nova Iorque

**Preços médios mensais de Café Robusta - Londres (US\$/t)**



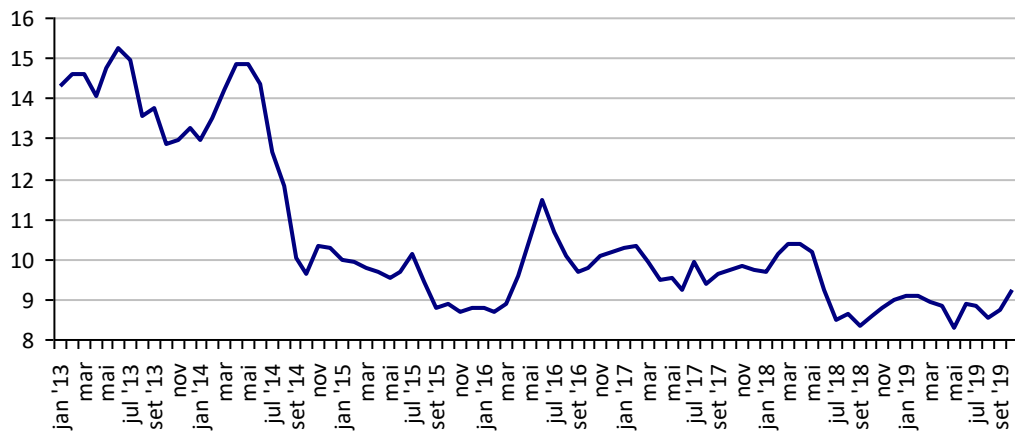
Fonte: ICE Futures Europe

**Preços médios mensais de Milho - Chicago - 1ª entrega (US\$/bushell)**



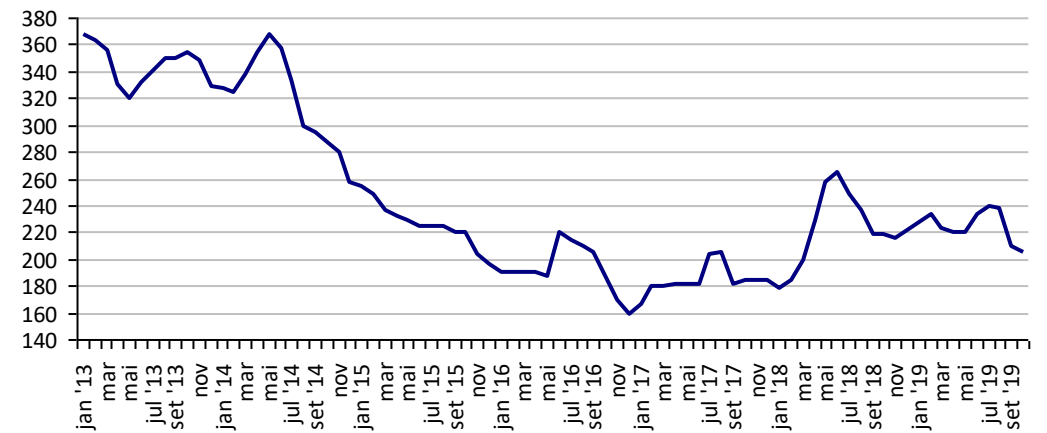
Fonte: CBOT

**Preços médios mensais de Soja em grãos - Chicago - 1ª entrega (US\$/bushell)**



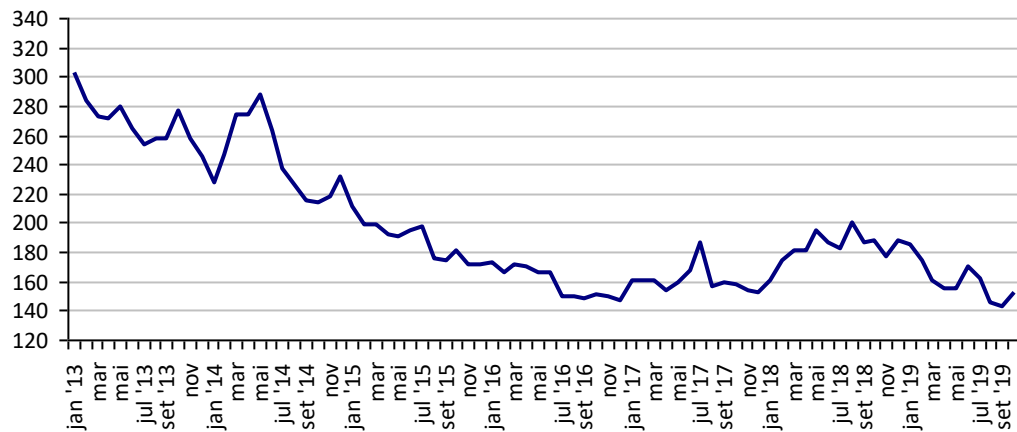
Fonte: CBOT

**Preços médios mensais de Trigo em grãos - Argentina (US\$/t)**



Fonte: CMA

### Preços médios mensais de Trigo em grãos HRW - Kansas (US\$/t)



Fonte: Bolsa de Kansas

## PREÇOS AGROPECUÁRIOS - COTAÇÕES PRINCIPAIS MOEDAS

PRODUTOS	UF/PRAÇA	UNIDADE	COTAÇÕES		VARIAÇÕES					
			18/10/2019	17/10/2019	DIÁRIA %	07 DIAS %	30 DIAS %	06 MESES %	12 MESES %	24 MESES %
Taxa de cambio (R\$)	Brasil	US\$	4,14	4,15	-0,02	0,08	0,10	0,55	1,19	3,06
	Brasil	Peso Argentina	0,07	0,07	-0,30	-0,04	-2,23	-22,89	-30,14	-61,21
	Brasil	Libra Esterlina	5,34	5,33	0,19	2,51	4,43	4,81	10,60	27,99
	Brasil	Euro	4,62	4,61	0,05	1,85	1,84	4,51	8,66	23,72
Índice de Commodities Agrícola - (IC-Br)			194,95	194,95	0,00	0,00	0,00	-2,03	0,31	17,10

Fonte: Banco Central do Brasil

Índice de Commodities Agrícola - Brasil Agropecuária (IC-Br)

