

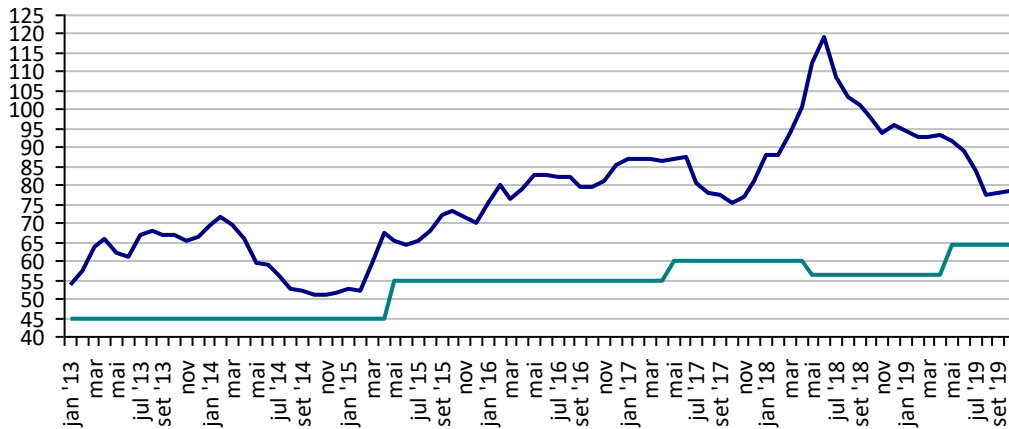
PREÇOS AGROPECUÁRIOS - MERCADO INTERNO - CMA

PRODUTOS	UF/PRAÇA	UNIDADE	COTAÇÕES		VARIAÇÕES					
			11/10/2019	10/10/2019	DIÁRIA %	07 DIAS %	30 DIAS %	06 MESES %	12 MESES %	24 MESES %
Algodão Pluma	Rondonópolis-MT	R\$/@	79,4	78,4	1,2	1,1	2,9	-14,0	-20,9	6,0
Arroz Casca	Cachoeira do Sul-RS	R\$/50Kg	45,3	45,5	-0,2	0,3	0,8	9,7	-0,5	25,3
Boi Gordo	Barra do Garça-MT	R\$/@	148,0	146,0	1,4	1,4	1,4	2,8	8,8	13,0
Feijão Cores	Apucarana-PR	R\$/60Kg	150,0	150,0	0,0	0,0	0,0	-28,6	76,5	42,9
Frango	SC	R\$/Kg	2,5	2,5	0,0	0,0	0,0	-2,3	-16,7	2,9
Milho	Cascavel-PR	R\$/60Kg	36,0	36,0	0,0	0,0	10,8	16,1	7,5	35,8
Soja	Cascavel-PR	R\$/60Kg	83,0	84,0	-1,2	2,5	5,7	15,3	-0,6	26,7
Suino	Chapecó-SC	R\$/@18,75kg	3,9	3,9	0,0	2,6	2,6	18,2	37,8	25,8
Trigo	Cascavel-PR	R\$/t	840,0	840,0	0,0	0,0	-1,2	-6,7	-6,7	42,4

Fonte: CMA

Preços médios mensais de Algodão em pluma - Rondonópolis-MT
(R\$/@)

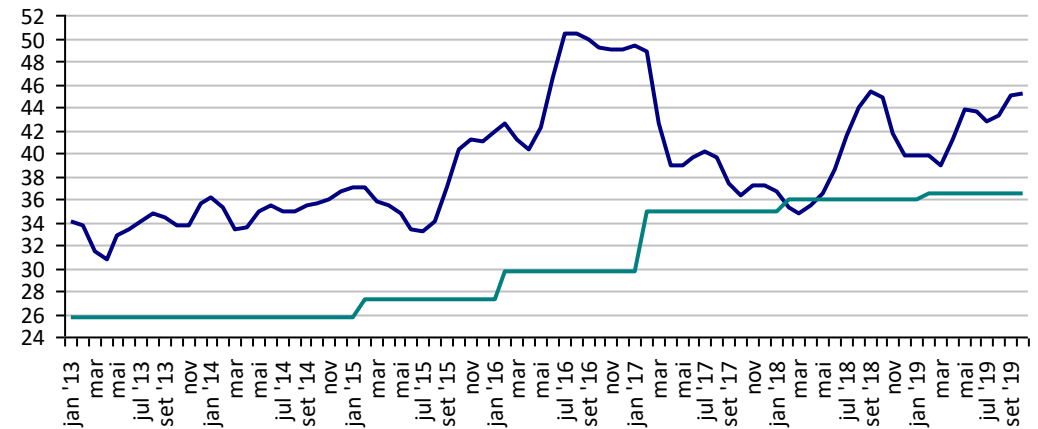
Preço Mínimo: 64,42



Fonte: CMA

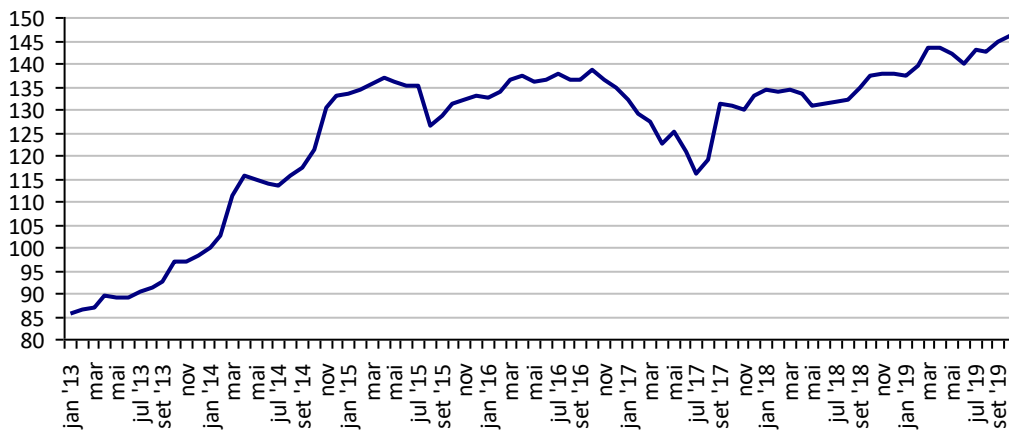
Preços médios mensais de Arroz em casca - Cachoeira do Sul-RS
(R\$/50kg)

Preço Mínimo: 36,44



Fonte: CMA

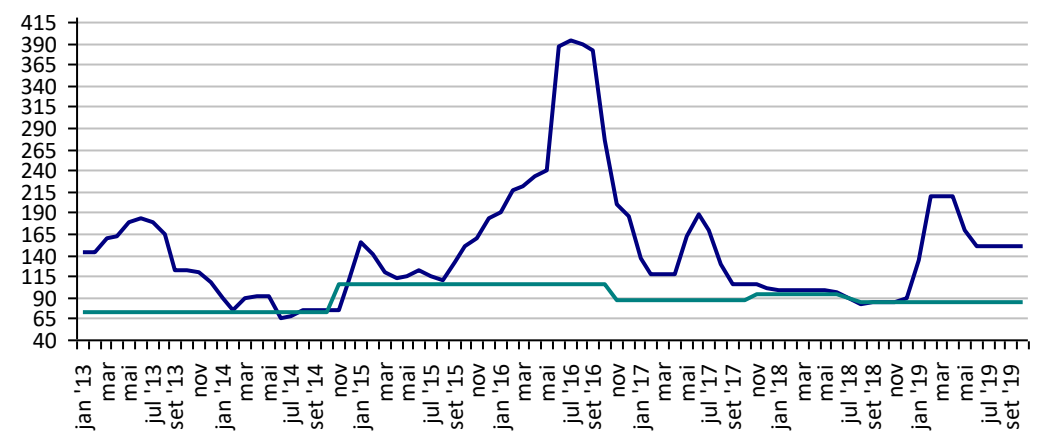
Preços médios mensais de Boi gordo - Barra do Garça-MT
(R\$/@)



Fonte: CMA

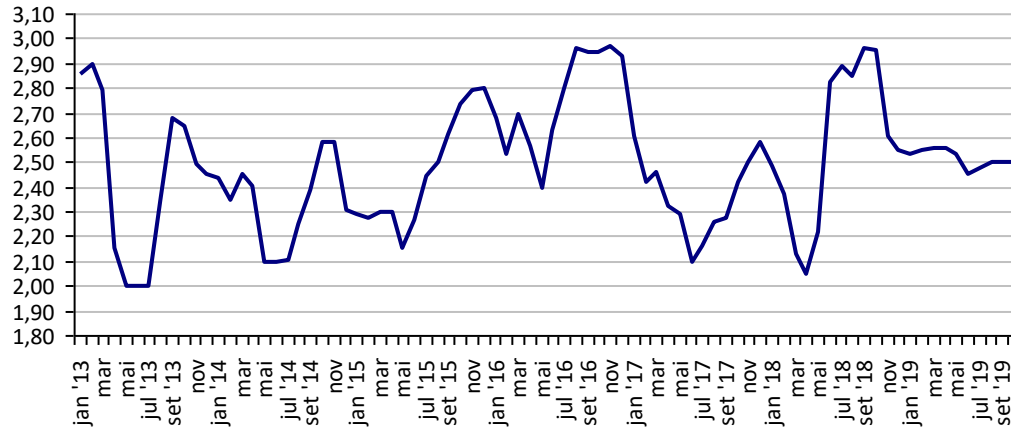
Preços médios mensais de Feijão cores - Apucarana - PR
(R\$/60kg)

Preço Mínimo: 85,5



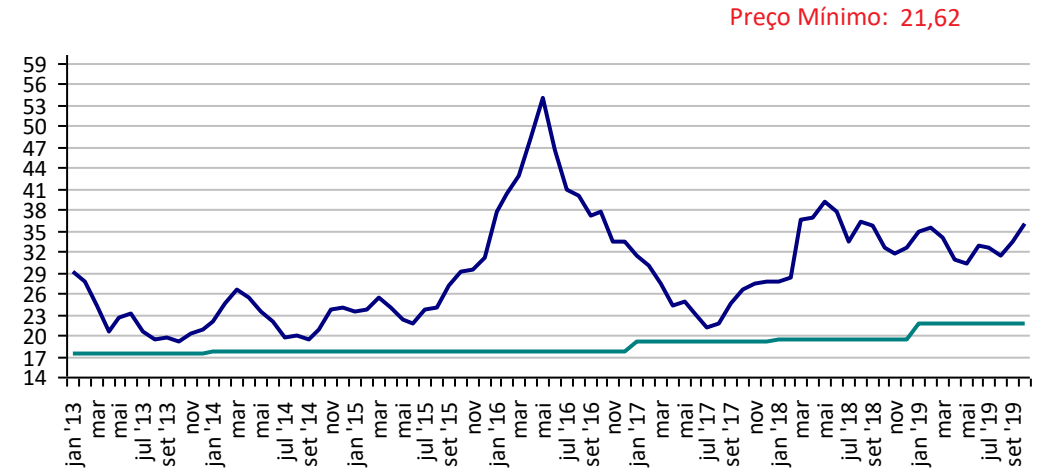
Fonte: CMA

Preços médios mensais de Frango vivo - Santa Catarina (R\$/kg)



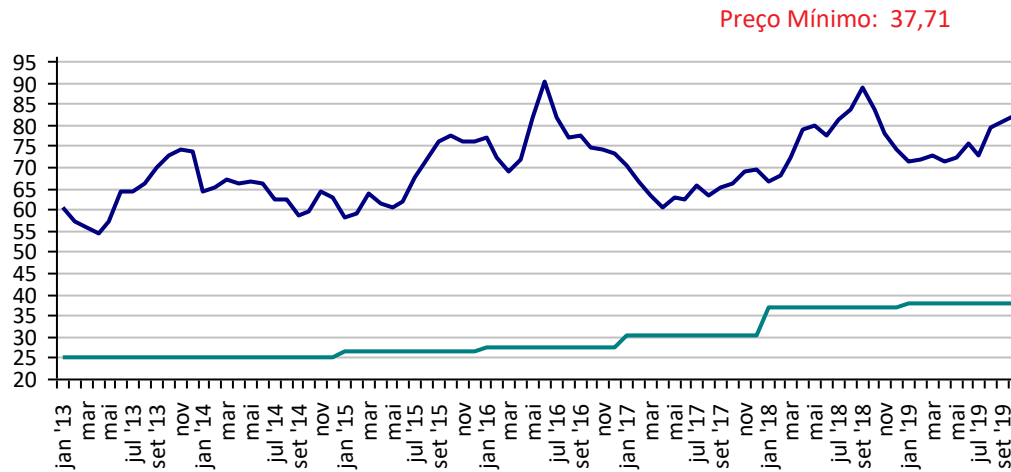
Fonte: CMA

Preços médios mensais de Milho em grãos - Cascavel-PR (R\$/60kg)



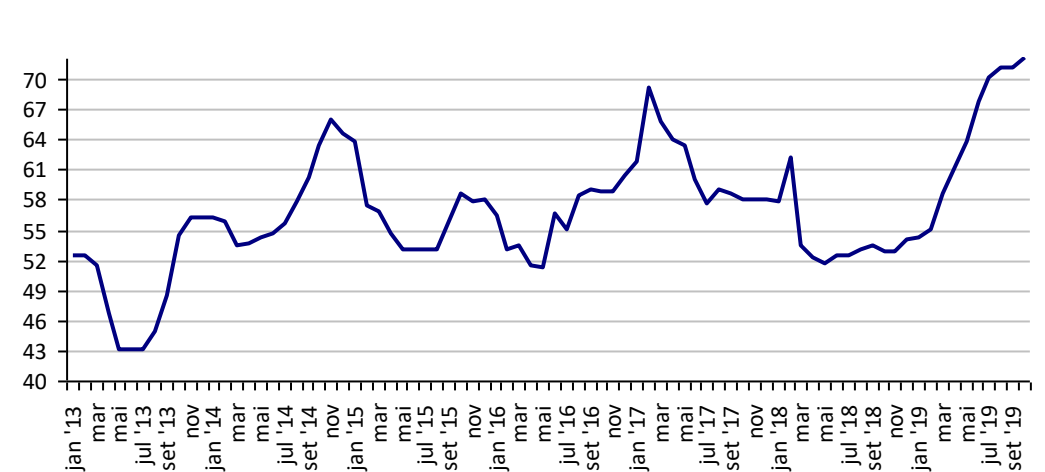
Fonte: CMA

Preços médios mensais de Soja em grãos - Cascavel-PR (R\$/60kg)



Fonte: CMA

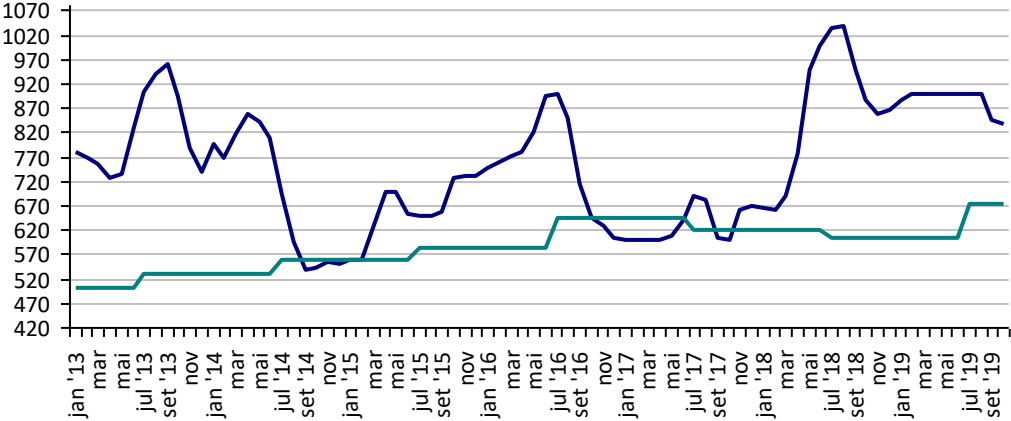
Preços médios mensais de Suíno vivo - Chapecó-SC (R\$/@ de 18,75kg)



Fonte: CMA

Preços médios mensais de Trigo em grãos - Cascavel - PR
(R\$/tonelada)

Preço Mínimo: 676,17



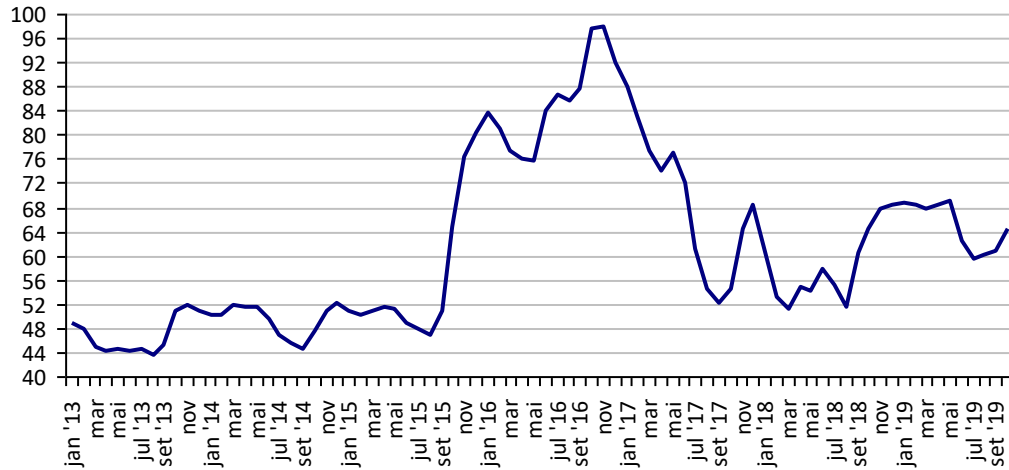
Fonte: CMA

PREÇOS AGROPECUÁRIOS - MERCADO INTERNO - CEPEA

PRODUTOS	UF/PRAÇA	UNIDADE	COTAÇÕES		VARIAÇÕES					
			11/10/2019	10/10/2019	DIÁRIA %	07 DIAS %	30 DIAS %	06 MESES %	12 MESES %	24 MESES %
Açúcar Cristal	SP	R\$/50Kg	65,0	65,0	0,5	0,5	8,1	-4,5	2,1	21,8
Algodão Pluma	SP	R\$/@	247,7	248,9	-0,5	0,6	1,3	-15,0	-20,0	4,7
Arroz Casca	RS	R\$/50Kg	45,8	45,7	0,2	0,4	0,6	9,5	1,7	26,5
Boi Gordo	SP	R\$/@	159,9	162,7	-1,7	0,3	1,3	1,2	9,0	12,5
Café Arábica	SP	R\$/60Kg	413,7	411,9	0,4	-3,1	-5,5	8,7	-4,0	-7,2
Café Robusta	ES	R\$/60Kg	283,8	286,7	-1,0	-2,4	-1,2	-2,0	-13,8	-26,4
Laranja Pêra	SP	R\$/cx40,8kg	23,2	23,2	0,0	-2,7	15,8	-27,1	-29,8	10,3
Leite	MG	R\$/Litro	1,5	1,5	0,0	0,0	0,0	-6,2	-4,7	31,5
Milho Grão	Campinas - SP	R\$/60Kg	40,4	40,3	0,2	1,1	8,4	10,1	8,9	29,1
Soja Grão	Paranaguá - PR	R\$/60Kg	88,1	88,0	0,1	1,9	3,2	14,0	-3,2	24,4
Trigo Grão	PR	R\$/t	833,6	832,5	0,1	-0,1	-4,1	-6,5	-0,6	42,2

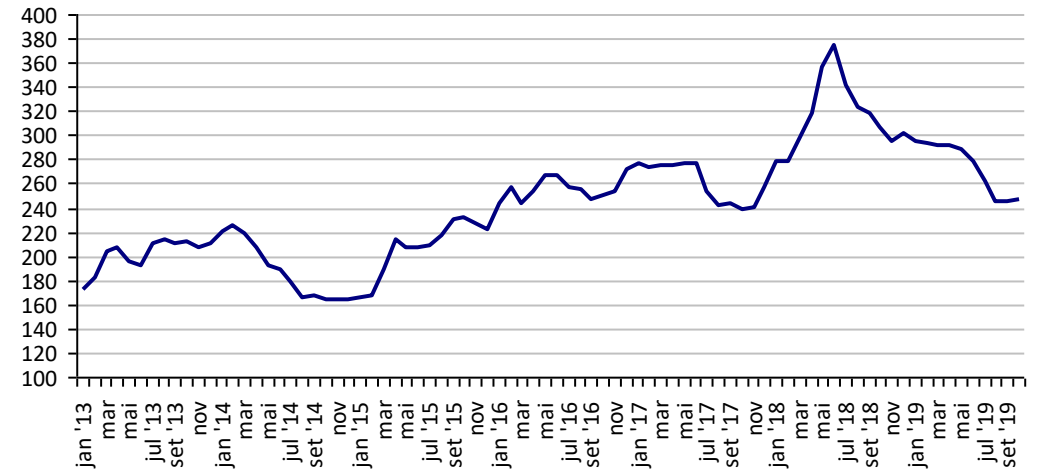
Fonte: CEPEA

Açúcar Cristal - SP (R\$/50Kg)



Fonte: CEPEA

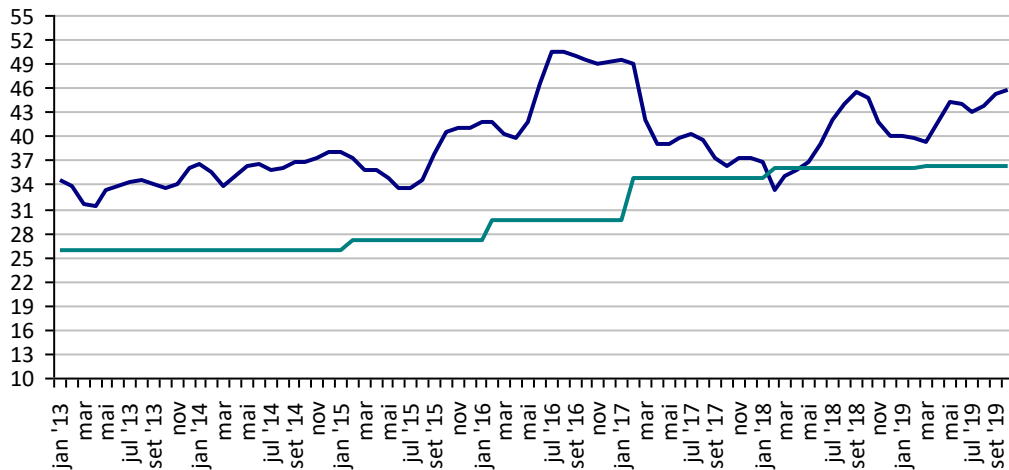
Algodão em Pluma - SP (R\$/@)



Fonte: CEPEA

Arroz em Casca - RS (R\$/50Kg)

Preço Mínimo: 36,44



Fonte: CEPEA

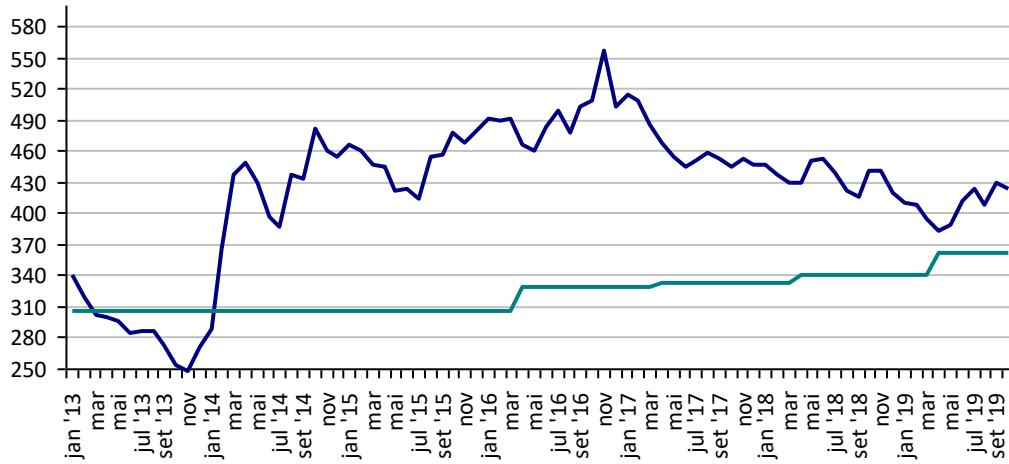
Boi Gordo - SP (R\$/@)



Fonte: CEPEA

Café Arábica - SP (R\$/60Kg)

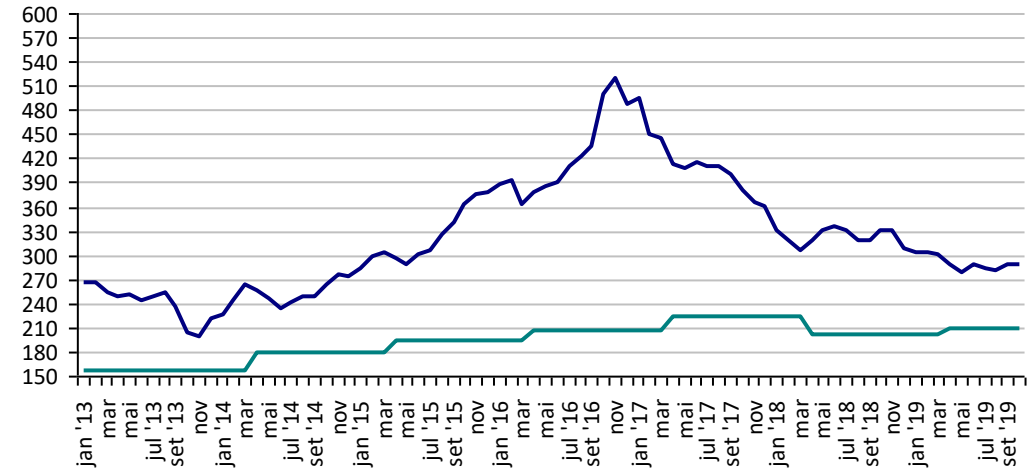
Preço Mínimo: 362,53



Fonte: CEPEA

Café Robusta -ES (R\$/60Kg)

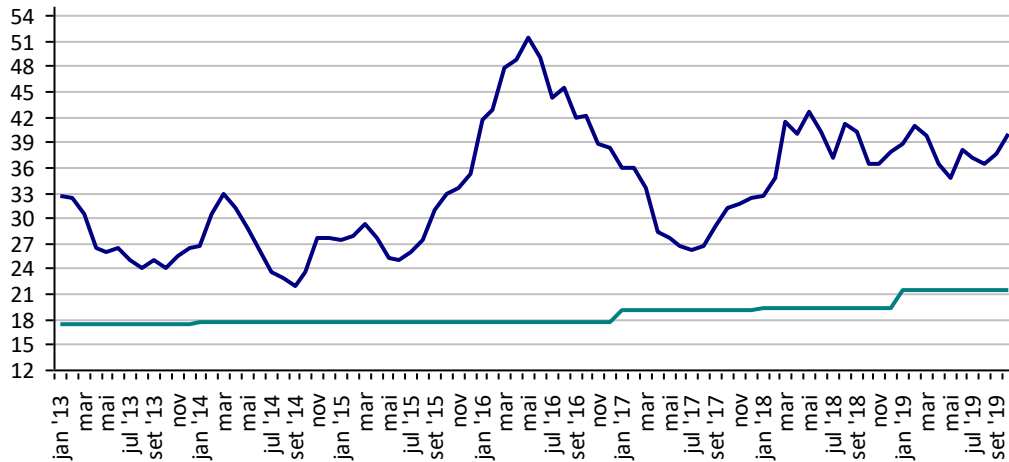
Preço Mínimo: 210,13



Fonte: CEPEA

Milho Campinas - SP (R\$/60Kg)

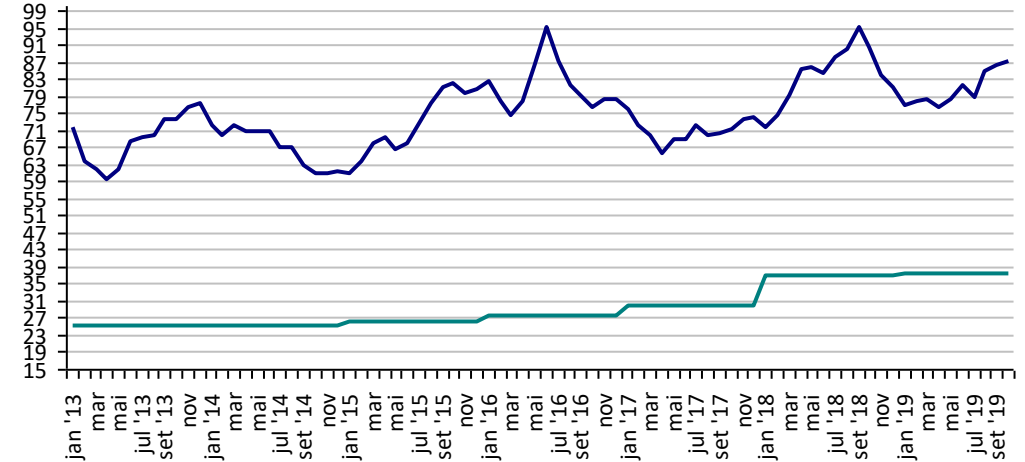
Preço Mínimo: 21,62



Fonte: CEPEA

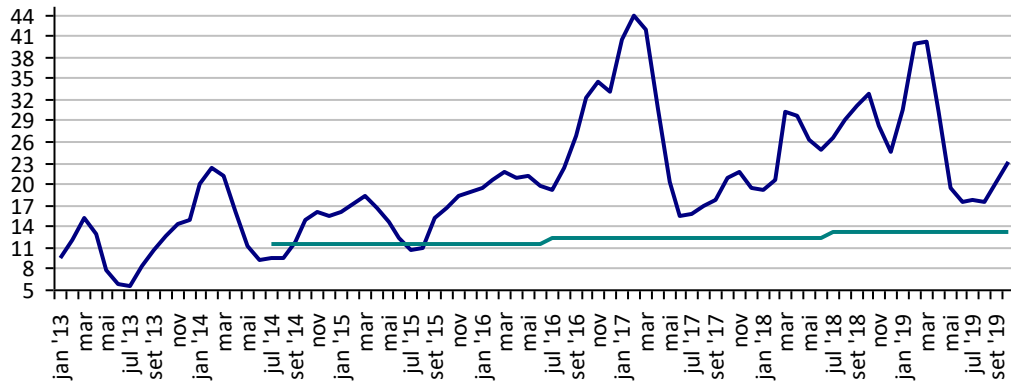
Soja Paranaguá - PR (R\$/60Kg)

Preço Mínimo: 37,71



Fonte: CEPEA

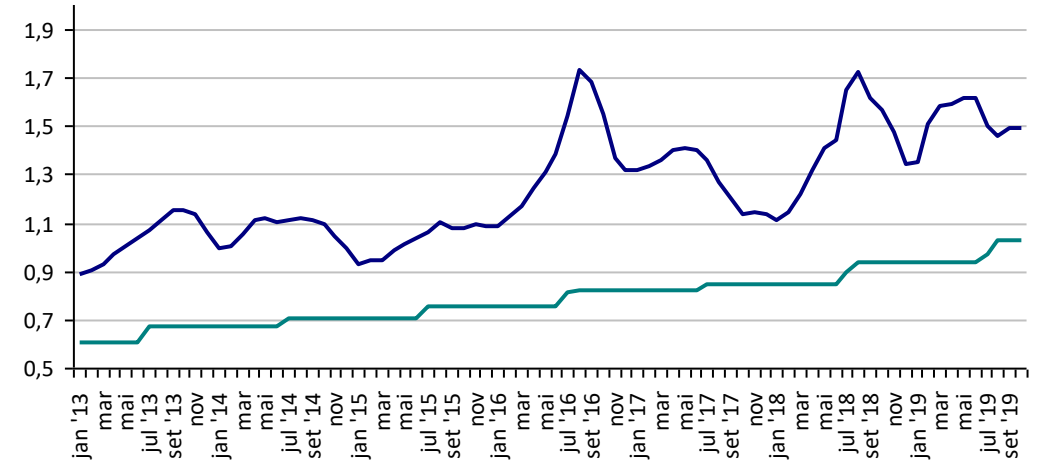
Preços Médios Mensais de Laranja Pêra - Arvore – Mercado – Bebedouro-SP (R\$/cx 40,8kg) Preço Mínimo: 13,2



Fonte: CEPEA

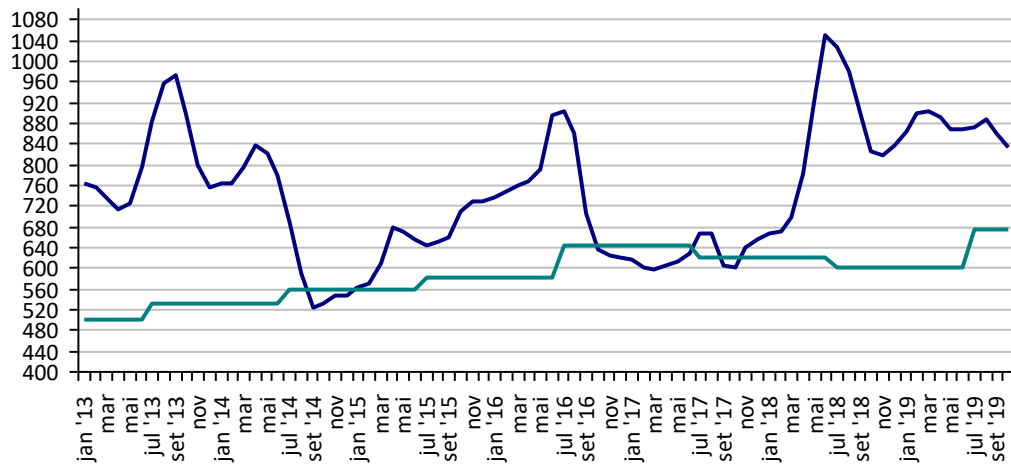
Leite - MG (R\$/Litro)

Preço Mínimo: 1,03



Fonte: CEPEA

Trigo - PR (R\$/t) Preço Mínimo: 676,17

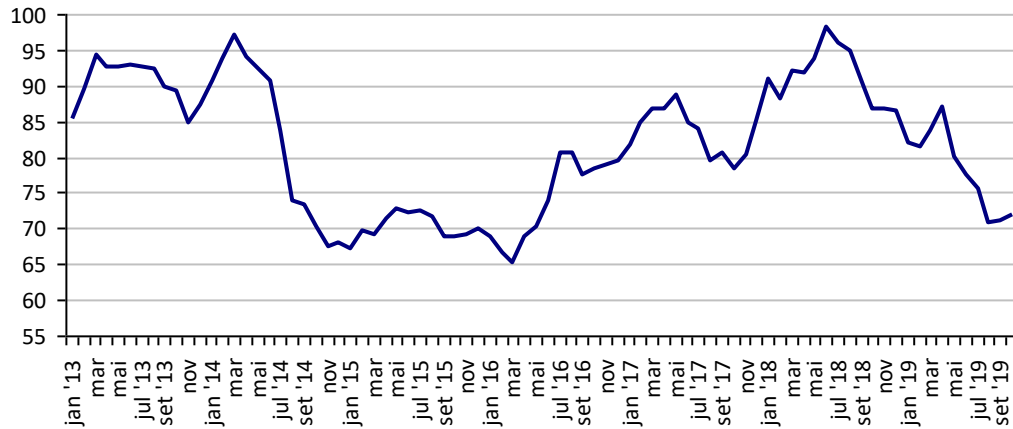


Fonte: CEPEA

PREÇOS AGROPECUÁRIOS - MERCADO EXTERNO

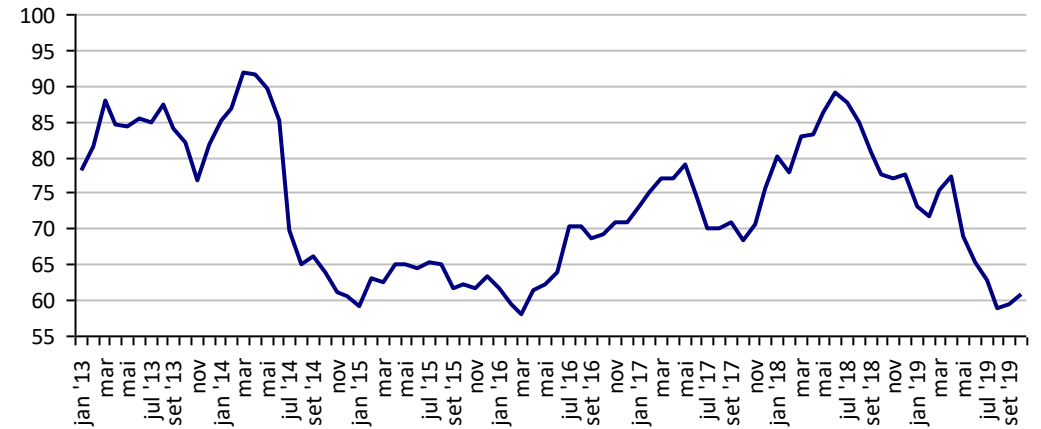
PRODUTOS	UF/PRAÇA	UNIDADE	COTAÇÕES		VARIAÇÕES					
			11/10/2019	10/10/2019	DIÁRIA %	07 DIAS %	30 DIAS %	06 MESES %	12 MESES %	24 MESES %
Algodão Pluma	New York	US\$/Lb	63,9	61,4	4,0	5,4	7,6	-16,5	-18,5	-5,8
Algodão Pluma	Liverpool A	US\$/Lb	72,5	71,8	1,0	0,8	2,7	-16,4	-15,8	-8,0
Arroz Casca	Bangkok	US\$/t	442,0	442,0	0,0	0,2	0,0	2,3	2,8	8,6
Café	New York	US\$/Lb	93,7	93,5	0,2	-5,4	-6,4	2,5	-19,6	-25,8
Café	Londres	US\$/t	1.211,0	1.257,0	-3,7	-6,3	-8,3	-14,1	-28,4	-38,7
Milho	Chicago	US\$/bs	4,0	3,8	4,6	3,4	14,2	9,6	6,4	14,0
Soja	Chicago	US\$/bs	9,4	9,2	1,4	2,2	9,6	4,1	7,9	-5,6
Trigo	Argentina	US\$/t	210,0	210,0	0,0	5,0	-4,5	-4,5	-2,3	16,7
Trigo	Kansas	US\$/t	154,1	148,2	4,0	3,8	11,3	-1,8	-18,9	-1,6

**Preços médios mensais de Algodão em pluma - Liverpool A
(US\$ cents/Libra)**



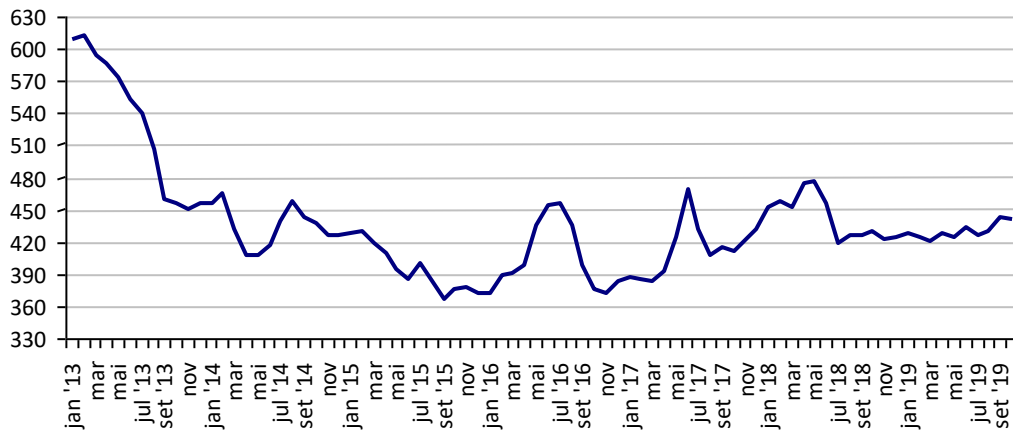
Fonte: Liverpool

**Preços médios mensais de Algodão em pluma - NY
(US\$ cents/£)**



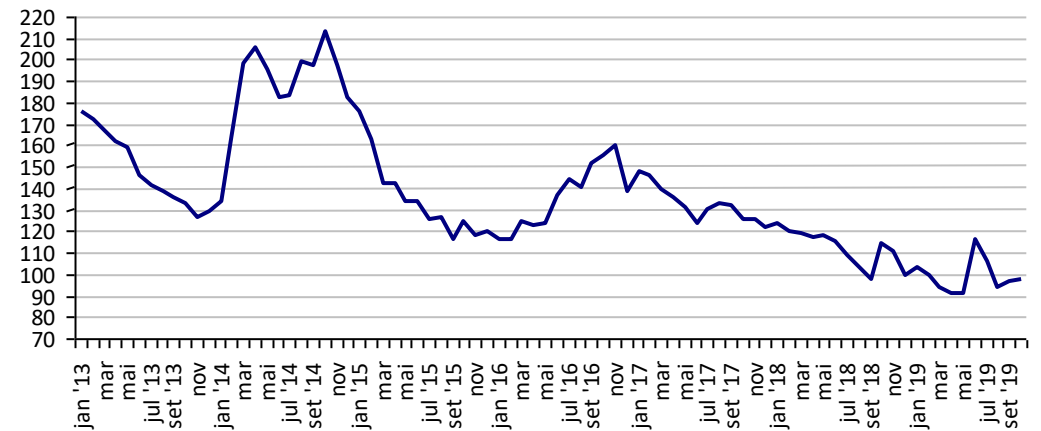
Fonte: Bolsa de Nava Iorque

**Preços médios mensais de Arroz 100% inteiro - Bangkok
(US\$/Tonelada)**



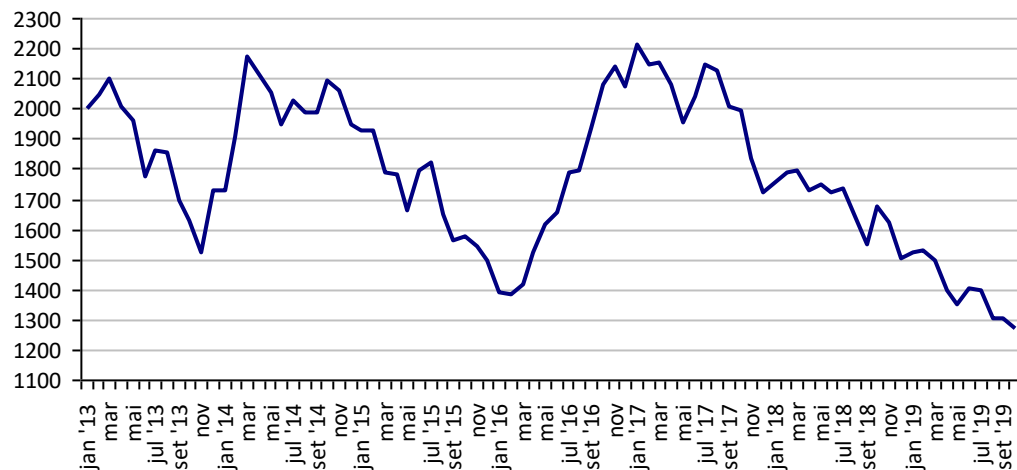
Fonte: Bolsa de Bangkok

**Preços médios mensais de Café Arábica - Nova Iorque - 1ª entrega
(US\$/libra-peso)**



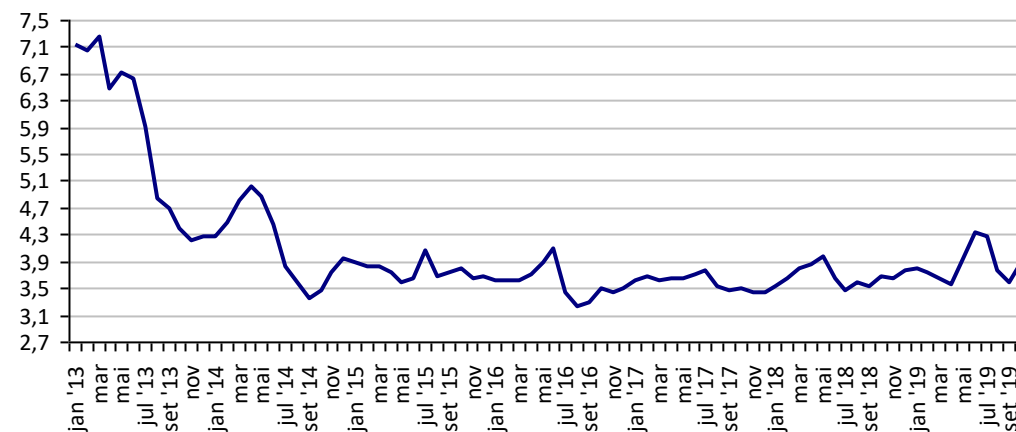
Fonte: Bolsa de Nova Iorque

Preços médios mensais de Café Robusta - Londres (US\$/t)



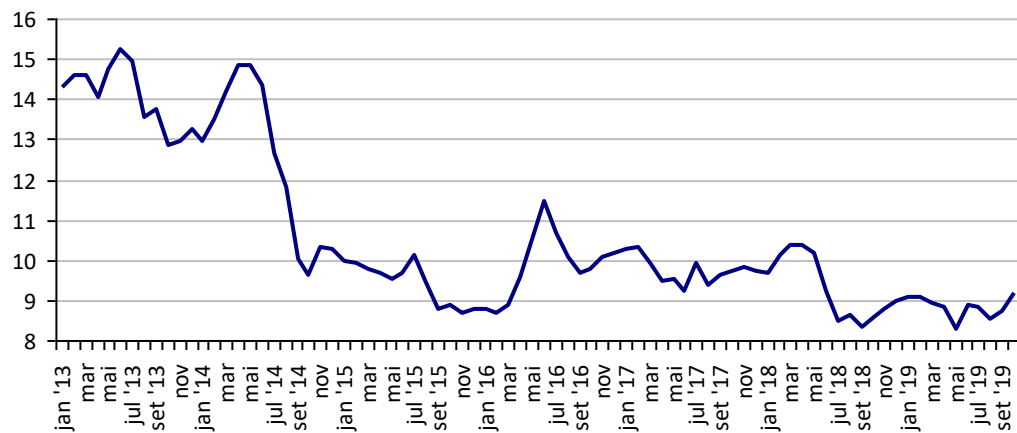
Fonte: ICE Futures Europe

Preços médios mensais de Milho - Chicago - 1ª entrega (US\$/bushell)



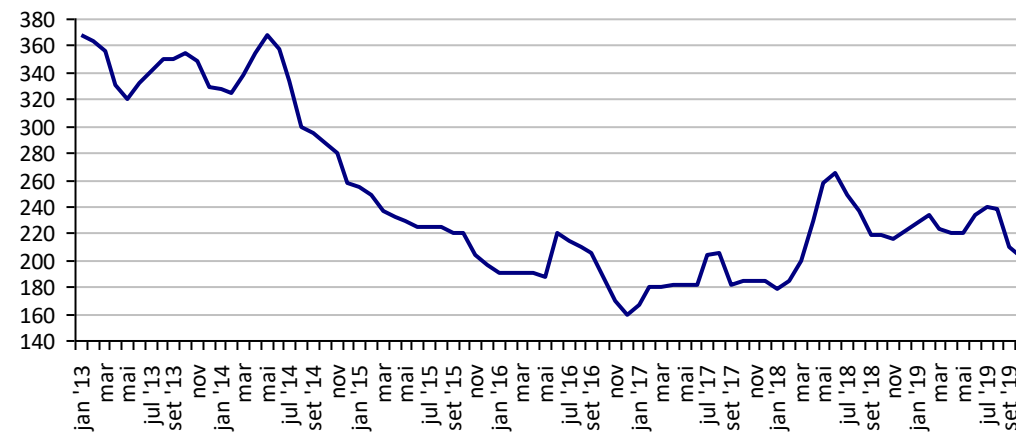
Fonte: CBOT

Preços médios mensais de Soja em grãos - Chicago - 1ª entrega (US\$/bushell)



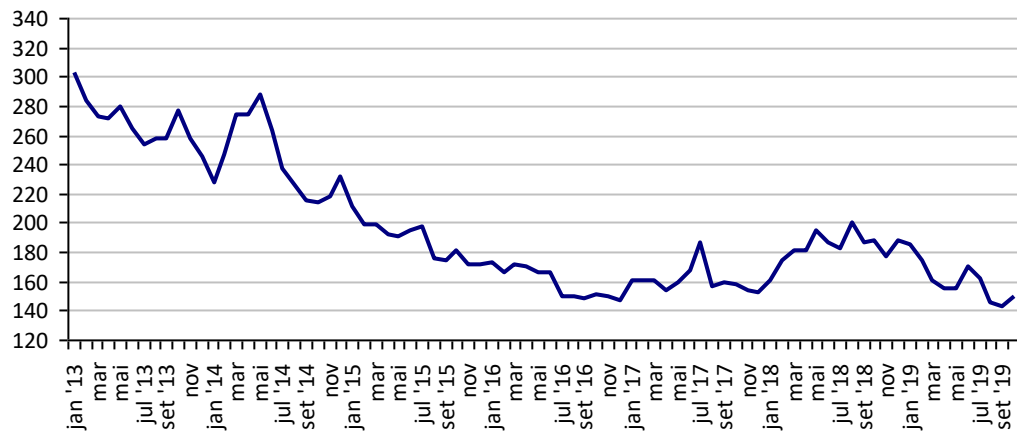
Fonte: CBOT

Preços médios mensais de Trigo em grãos - Argentina (US\$/t)



Fonte: CMA

Preços médios mensais de Trigo em grãos HRW - Kansas (US\$/t)



Fonte: Bolsa de Kansas

PREÇOS AGROPECUÁRIOS - COTAÇÕES PRINCIPAIS MOEDAS

PRODUTOS	UF/PRAÇA	UNIDADE	COTAÇÕES		VARIAÇÕES					
			11/10/2019	10/10/2019	DIÁRIA %	07 DIAS %	30 DIAS %	06 MESES %	12 MESES %	24 MESES %
Taxa de cambio (R\$)	Brasil	US\$	4,11	4,11	-0,02	0,11	0,11	0,60	0,96	2,98
	Brasil	Peso Argentina	0,07	0,07	-0,04	0,58	-2,10	-23,92	-30,11	-60,91
	Brasil	Libra Esterlina	5,21	5,09	2,23	4,20	3,97	2,61	5,40	24,61
	Brasil	Euro	4,53	4,53	-0,04	1,70	1,40	3,53	4,61	20,92
Índice de Commodities Agrícola - (IC-Br)			194,95	194,95	0,00	0,00	0,00	-2,03	0,31	17,10

Fonte: Banco Central do Brasil

Índice de Commodities Agrícola - Brasil Agropecuária (IC-Br)

