

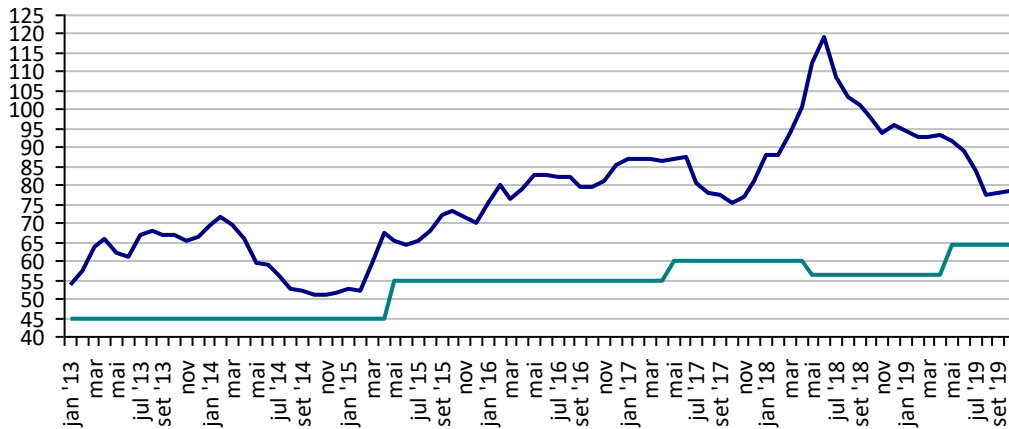
PREÇOS AGROPECUÁRIOS - MERCADO INTERNO - CMA

PRODUTOS	UF/PRAÇA	UNIDADE	COTAÇÕES		VARIAÇÕES					
			04/10/2019	03/10/2019	DIÁRIA %	07 DIAS %	30 DIAS %	06 MESES %	12 MESES %	24 MESES %
Algodão Pluma	Rondonópolis-MT	R\$/@	78,5	78,5	-0,1	0,5	1,5	-16,2	-22,8	3,9
Arroz Casca	Cachoeira do Sul-RS	R\$/50Kg	45,2	45,2	0,1	-0,9	1,5	13,0	-1,5	24,7
Boi Gordo	Barra do Garça-MT	R\$/@	146,0	146,0	0,0	0,0	1,4	1,4	6,6	9,8
Feijão Cores	Apucarana-PR	R\$/60Kg	150,0	150,0	0,0	0,0	0,0	-28,6	76,5	42,9
Frango	SC	R\$/Kg	2,5	2,5	0,0	0,0	0,0	-2,3	-16,7	6,4
Milho	Cascavel-PR	R\$/60Kg	36,0	36,0	0,0	4,3	10,8	12,5	5,9	35,8
Soja	Cascavel-PR	R\$/60Kg	81,0	81,0	0,0	0,6	-1,2	12,5	-7,4	26,6
Suino	Chapecó-SC	R\$/@18,75kg	3,8	3,8	0,0	0,0	0,0	18,8	33,3	22,6
Trigo	Cascavel-PR	R\$/t	840,0	840,0	0,0	0,0	-1,2	-6,7	-6,7	42,4

Fonte: CMA

Preços médios mensais de Algodão em pluma - Rondonópolis-MT
(R\$/@)

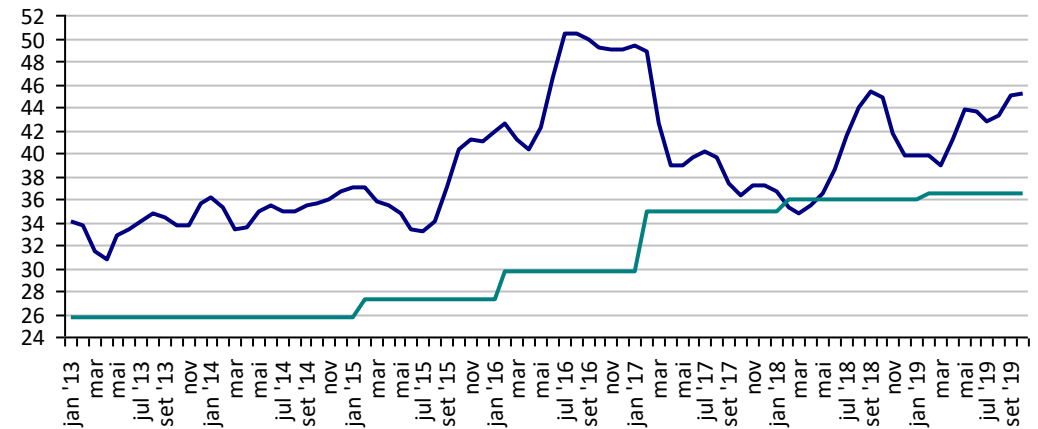
Preço Mínimo: 64,42



Fonte: CMA

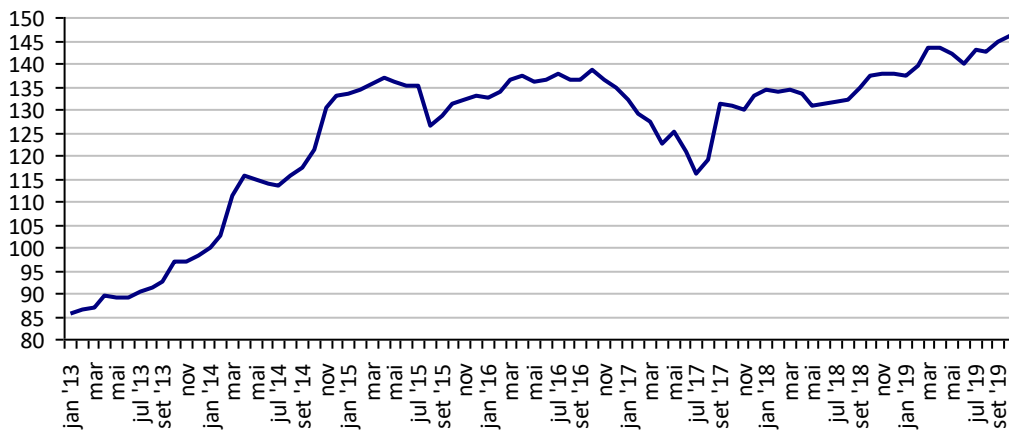
Preços médios mensais de Arroz em casca - Cachoeira do Sul-RS
(R\$/50kg)

Preço Mínimo: 36,44



Fonte: CMA

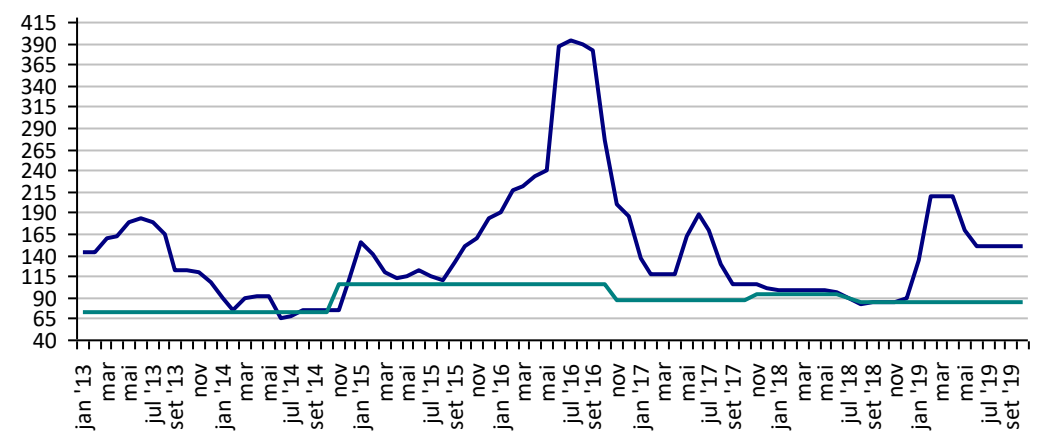
Preços médios mensais de Boi gordo - Barra do Garça-MT
(R\$/@)



Fonte: CMA

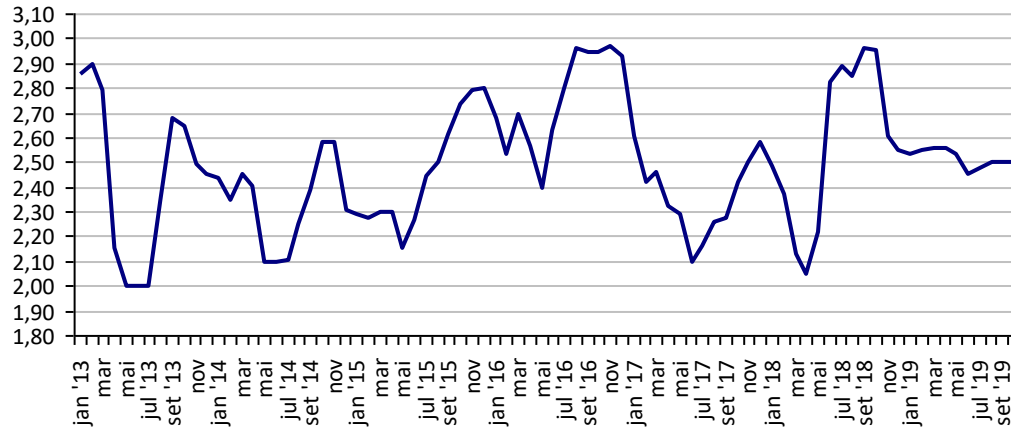
Preços médios mensais de Feijão cores - Apucarana - PR
(R\$/60kg)

Preço Mínimo: 85,5



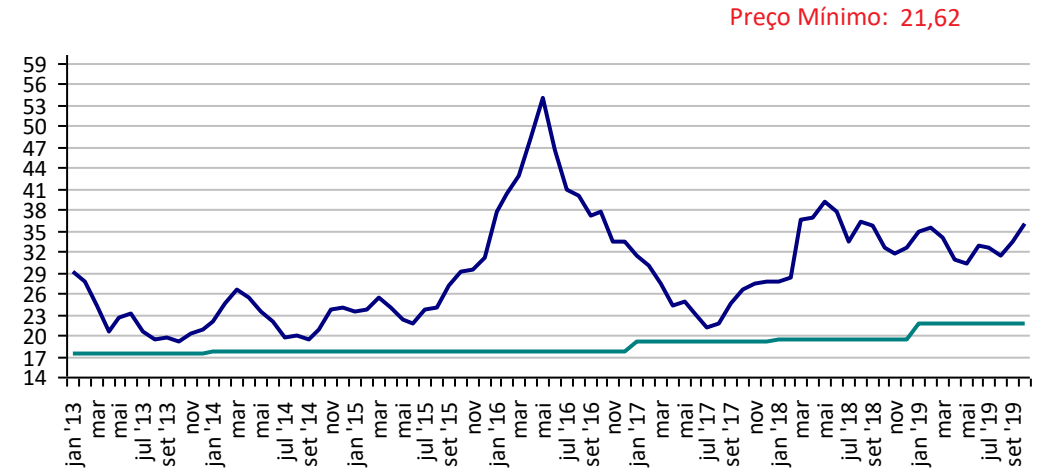
Fonte: CMA

Preços médios mensais de Frango vivo - Santa Catarina (R\$/kg)



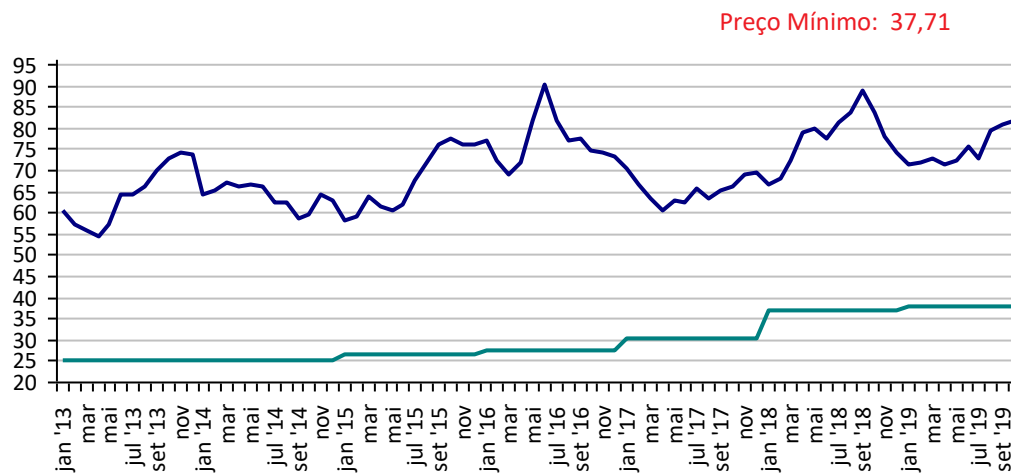
Fonte: CMA

Preços médios mensais de Milho em grãos - Cascavel-PR (R\$/60kg)



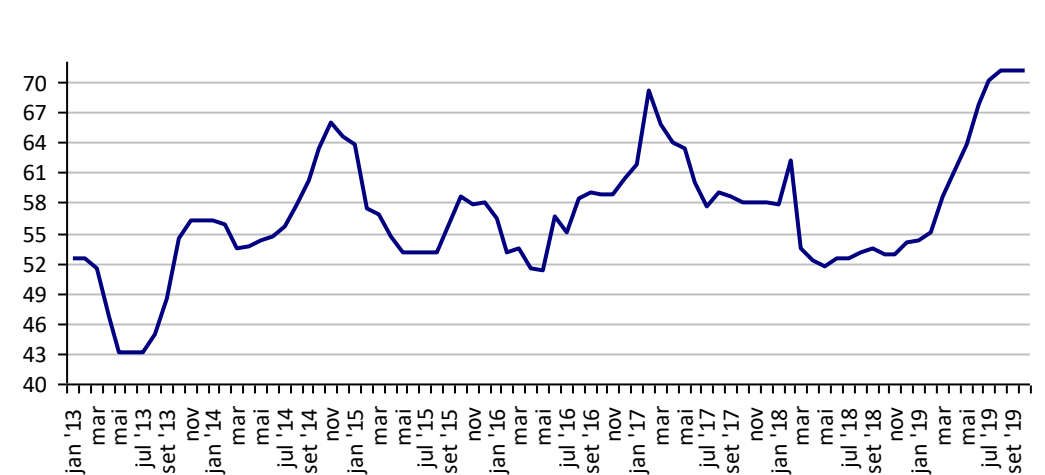
Fonte: CMA

Preços médios mensais de Soja em grãos - Cascavel-PR (R\$/60kg)



Fonte: CMA

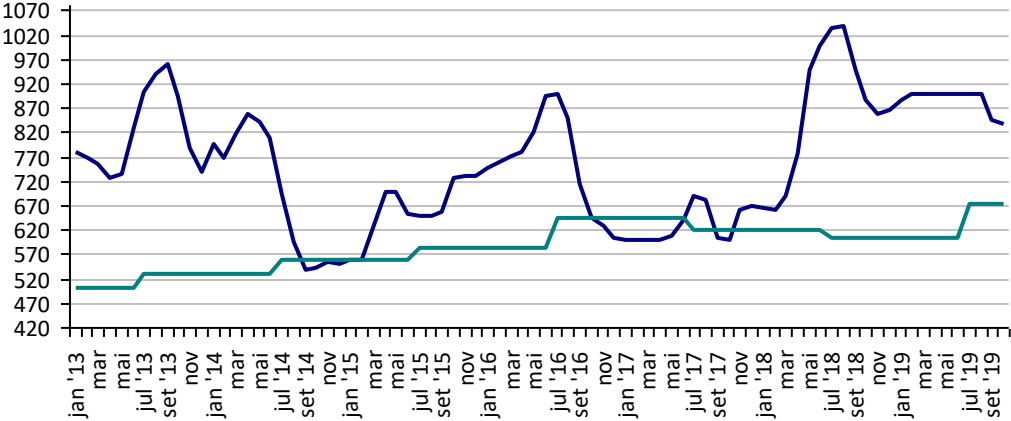
Preços médios mensais de Suíno vivo - Chapecó-SC (R\$/@ de 18,75kg)



Fonte: CMA

Preços médios mensais de Trigo em grãos - Cascavel - PR
(R\$/tonelada)

Preço Mínimo: 676,17



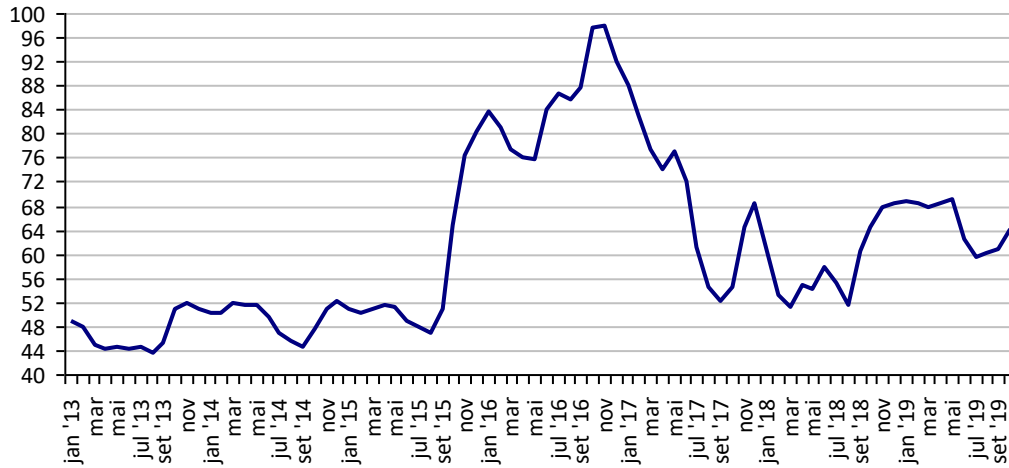
Fonte: CMA

PREÇOS AGROPECUÁRIOS - MERCADO INTERNO - CEPEA

PRODUTOS	UF/PRAÇA	UNIDADE	COTAÇÕES		VARIAÇÕES					
			04/10/2019	03/10/2019	DIÁRIA %	07 DIAS %	30 DIAS %	06 MESES %	12 MESES %	24 MESES %
Açúcar Cristal	SP	R\$/50Kg	64,6	64,6	0,2	3,1	5,9	-2,4	3,8	21,5
Algodão Pluma	SP	R\$/@	246,2	247,3	-0,4	-0,3	0,2	-16,4	-22,5	3,4
Arroz Casca	RS	R\$/50Kg	45,6	45,5	0,2	-0,5	1,3	12,8	-0,3	25,8
Boi Gordo	SP	R\$/@	159,6	160,3	-0,5	-0,7	1,9	1,2	5,9	12,1
Café Arábica	SP	R\$/60Kg	426,7	437,2	-2,4	-3,1	1,9	10,7	0,4	-2,6
Café Robusta	ES	R\$/60Kg	290,9	295,7	-1,6	-1,4	1,0	0,2	-10,5	-26,1
Laranja Pêra	SP	R\$/cx40,8kg	23,8	23,8	0,0	5,5	31,5	-29,7	-28,8	4,3
Leite	MG	R\$/Litro	1,5	1,5	0,0	0,0	0,0	-6,2	-4,7	31,5
Milho Grão	Campinas - SP	R\$/60Kg	40,0	39,7	0,6	2,8	9,1	6,9	4,2	35,1
Soja Grão	Paranaguá - PR	R\$/60Kg	86,4	87,3	-1,0	-0,3	-1,4	11,7	-8,8	24,4
Trigo Grão	PR	R\$/t	834,5	832,4	0,2	-0,1	-5,1	-7,1	-0,3	41,5

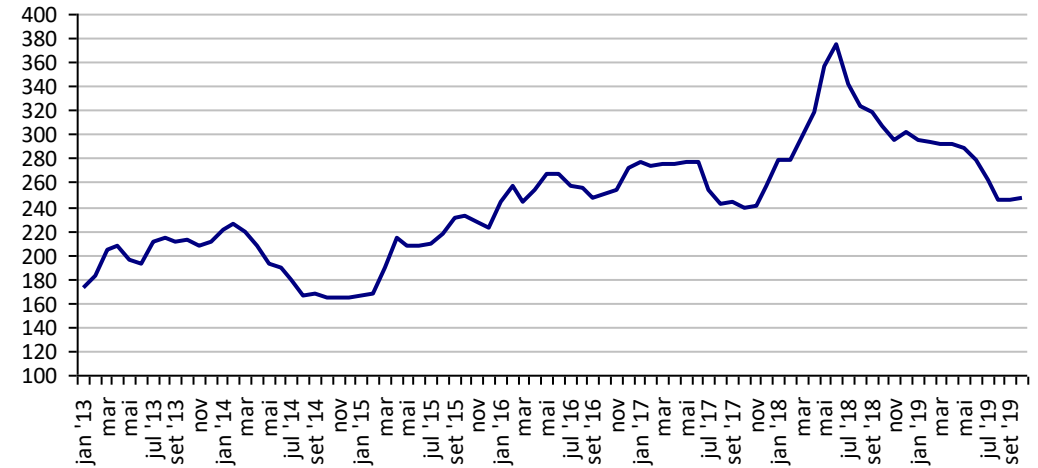
Fonte: CEPEA

Açúcar Cristal - SP (R\$/50Kg)



Fonte: CEPEA

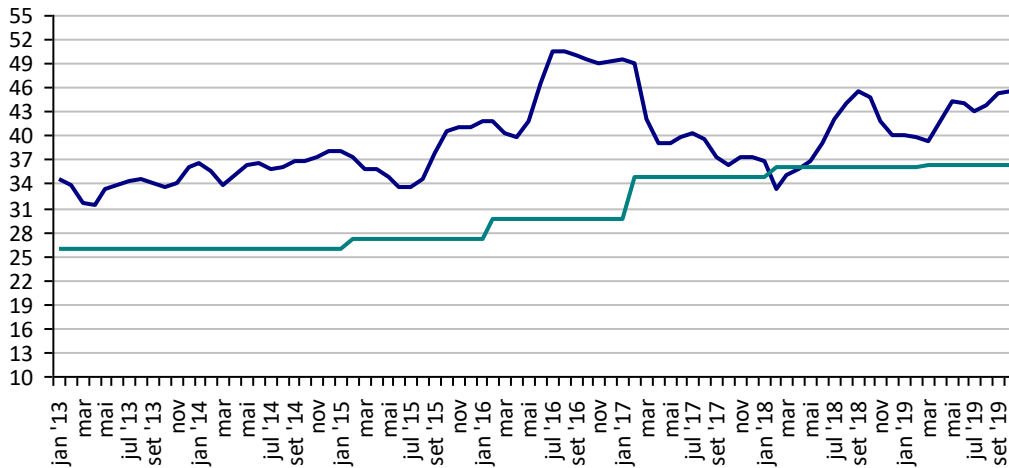
Algodão em Pluma - SP (R\$/@)



Fonte: CEPEA

Arroz em Casca -RS (R\$/50Kg)

Preço Mínimo: 36,44



Fonte: CEPEA

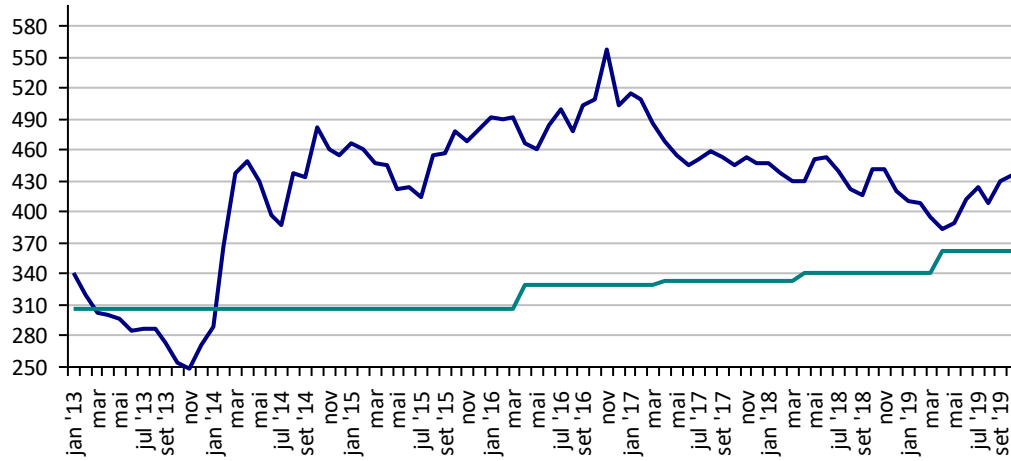
Boi Gordo - SP (R\$/@)



Fonte: CEPEA

Café Arábica - SP (R\$/60Kg)

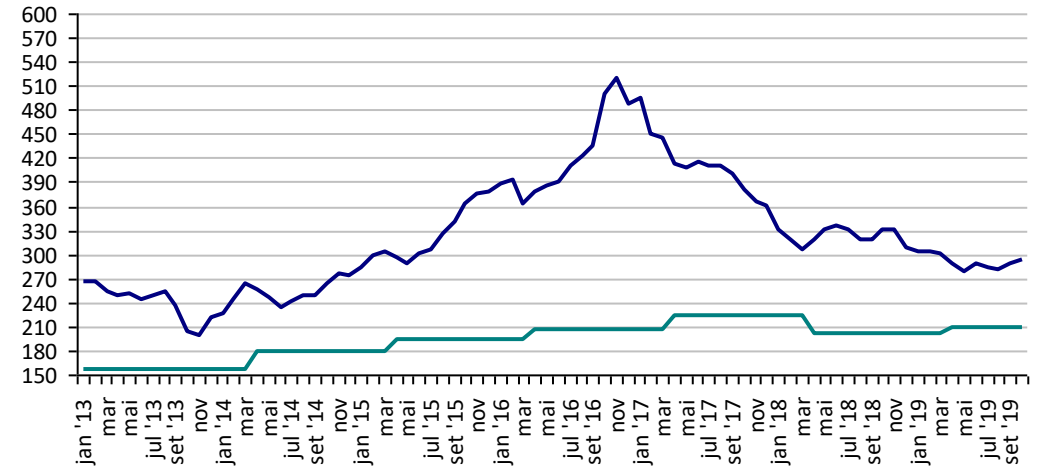
Preço Mínimo: 362,53



Fonte: CEPEA

Café Robusta - ES (R\$/60Kg)

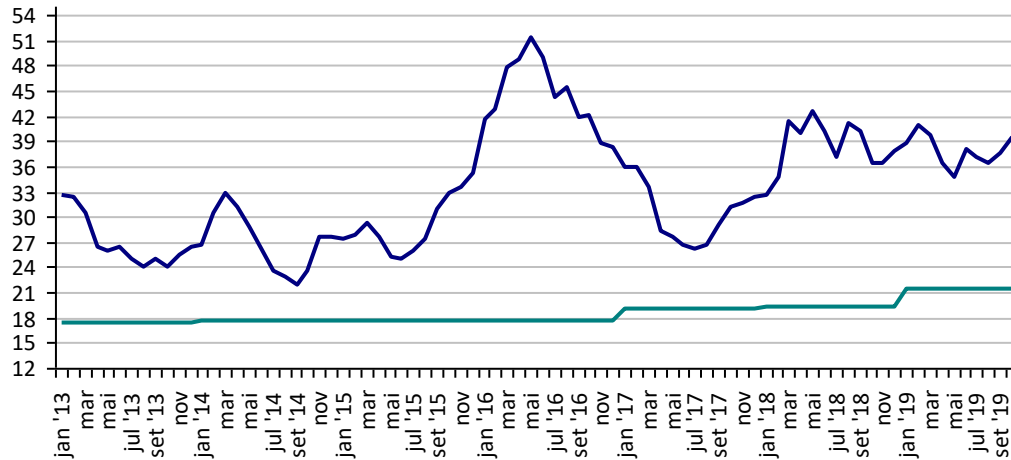
Preço Mínimo: 210,13



Fonte: CEPEA

Milho Campinas - SP (R\$/60Kg)

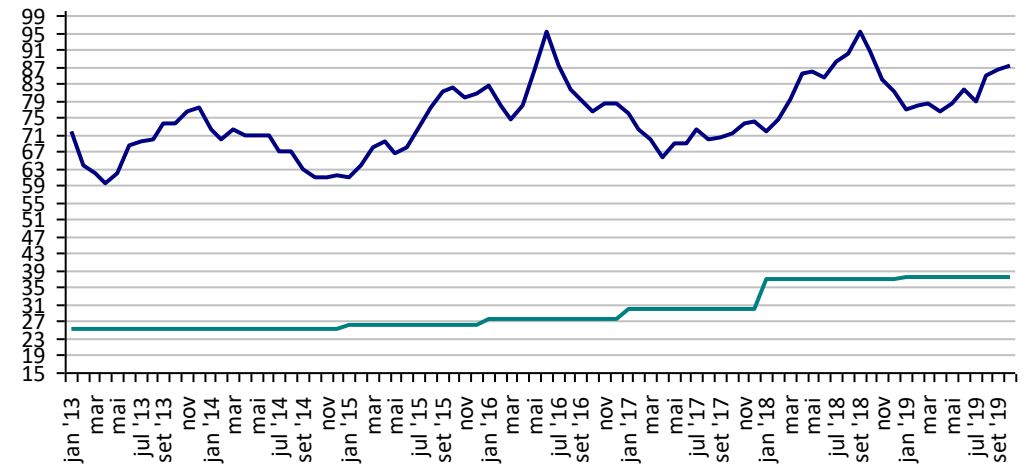
Preço Mínimo: 21,62



Fonte: CEPEA

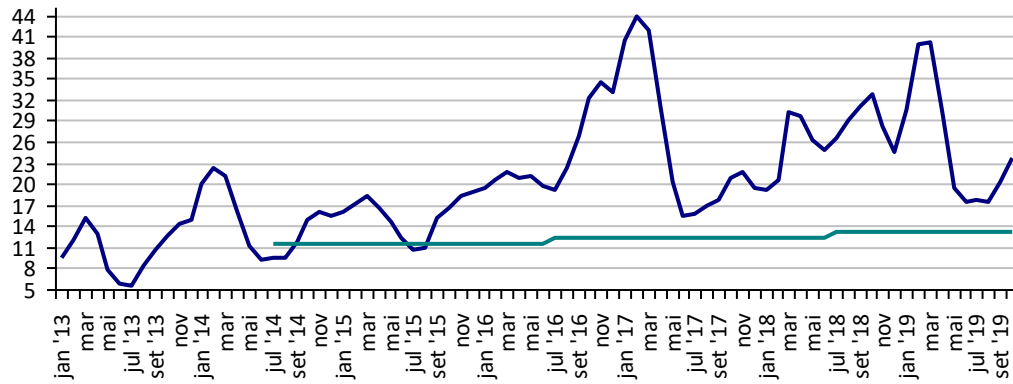
Soja Paranaguá - PR (R\$/60Kg)

Preço Mínimo: 37,71



Fonte: CEPEA

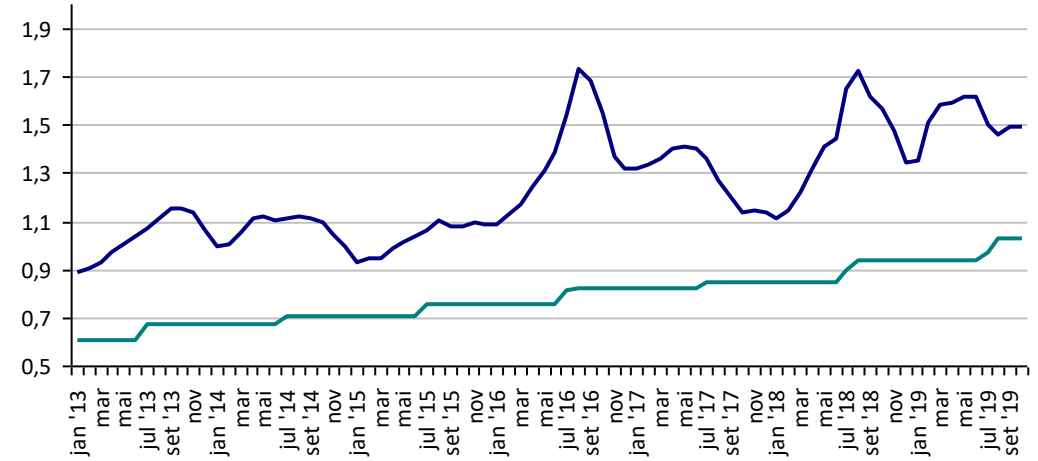
**Preços Médios Mensais de Laranja Pêra - Arvore – Mercado –
Bebedouro-SP (R\$/cx 40,8kg) Preço Mínimo: 13,2**



Fonte: CEPEA

Leite - MG (R\$/Litro)

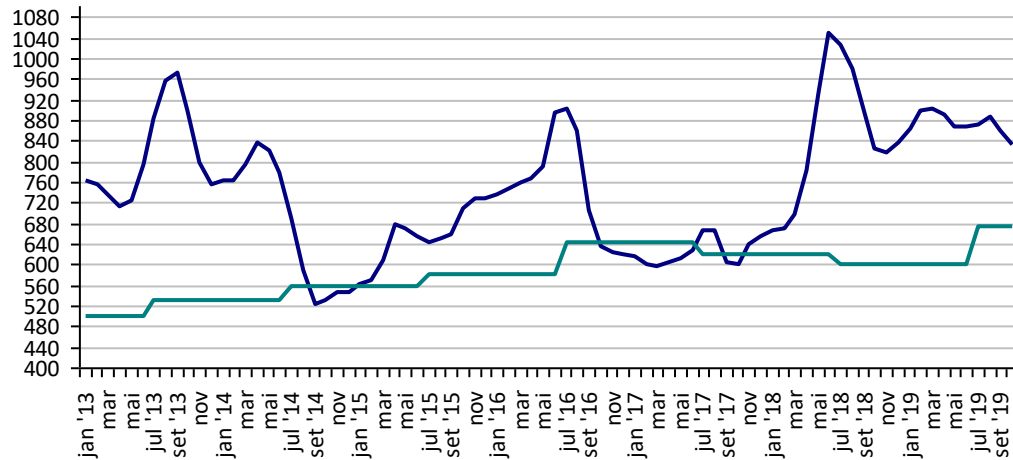
Preço Mínimo: 1,03



Fonte: CEPEA

Trigo - PR (R\$/t)

Preço Mínimo: 676,17

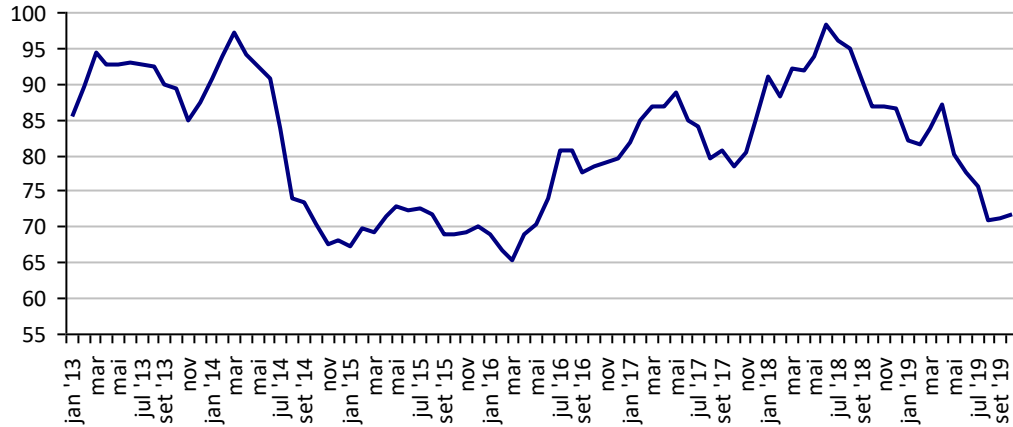


Fonte: CEPEA

PREÇOS AGROPECUÁRIOS - MERCADO EXTERNO

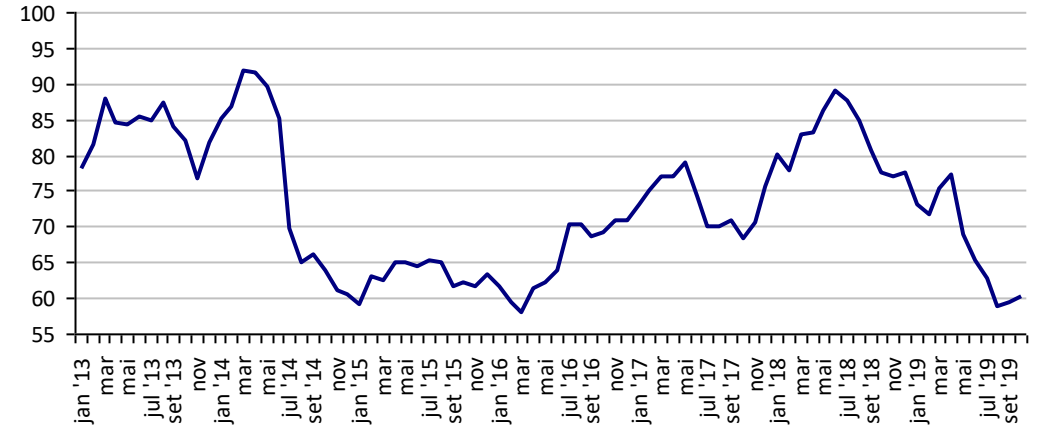
PRODUTOS	UF/PRAÇA	UNIDADE	COTAÇÕES		VARIACIONES					
			04/10/2019	03/10/2019	DIÁRIA %	07 DIAS %	30 DIAS %	06 MESES %	12 MESES %	24 MESES %
Algodão Pluma	New York	US\$/Lb	60,6	60,5	0,1	1,3	3,1	-23,2	-20,7	-12,7
Algodão Pluma	Liverpool A	US\$/Lb	71,9	71,7	0,3	0,8	2,6	-17,2	-16,1	-7,4
Arroz Casca	Bangkok	US\$/t	441,0	441,0	0,0	0,0	-1,8	1,8	2,6	7,0
Café	New York	US\$/Lb	99,0	102,1	-3,0	-1,9	6,0	6,5	-7,4	-20,9
Café	Londres	US\$/t	1.292,0	1.312,0	-1,5	-2,2	0,3	-9,4	-20,0	-35,9
Milho	Chicago	US\$/bs	3,8	3,9	-1,0	3,6	11,2	6,9	4,7	10,5
Soja	Chicago	US\$/bs	9,2	9,1	0,5	3,8	6,2	1,9	6,6	-4,4
Trigo	Argentina	US\$/t	200,0	200,0	0,0	0,0	-9,1	-9,1	-7,0	11,1
Trigo	Kansas	US\$/t	148,4	149,1	-0,4	-0,8	8,0	-6,4	-22,6	-7,3

**Preços médios mensais de Algodão em pluma - Liverpool A
(US\$ cents/Libra)**



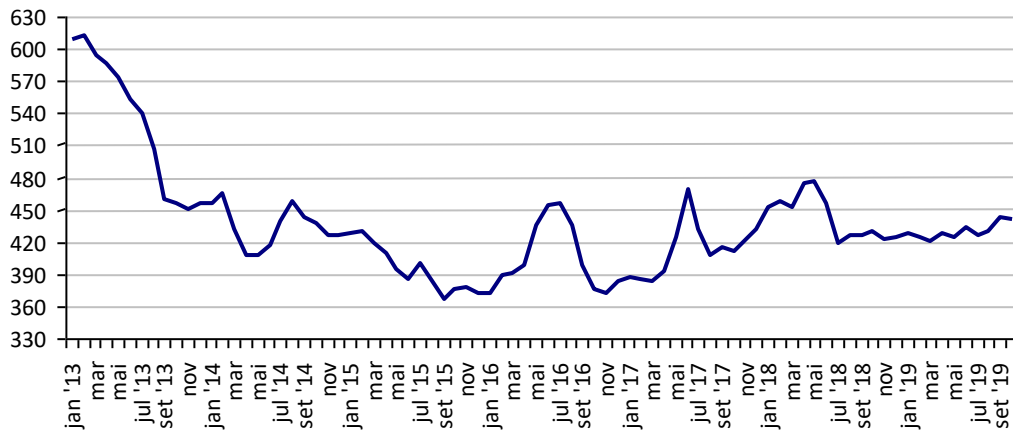
Fonte: Liverpool

**Preços médios mensais de Algodão em pluma - NY
(US\$ cents/£)**



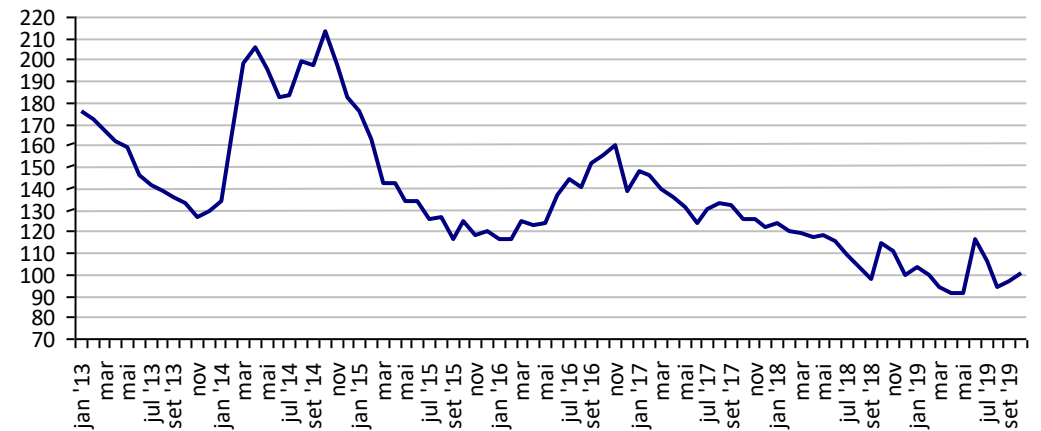
Fonte: Bolsa de Nava Iorque

**Preços médios mensais de Arroz 100% inteiro - Bangkok
(US\$/Tonelada)**



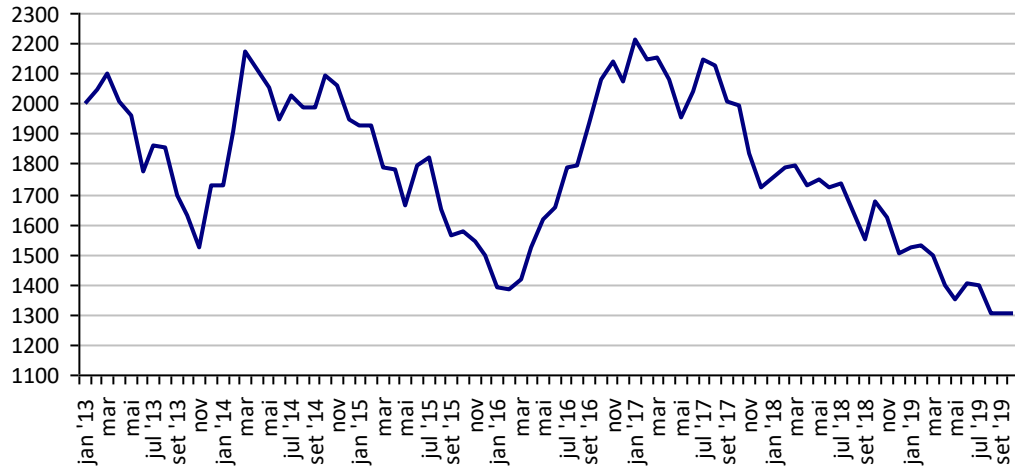
Fonte: Bolsa de Bangkok

**Preços médios mensais de Café Arábica - Nova Iorque - 1ª entrega
(US\$/libra-peso)**



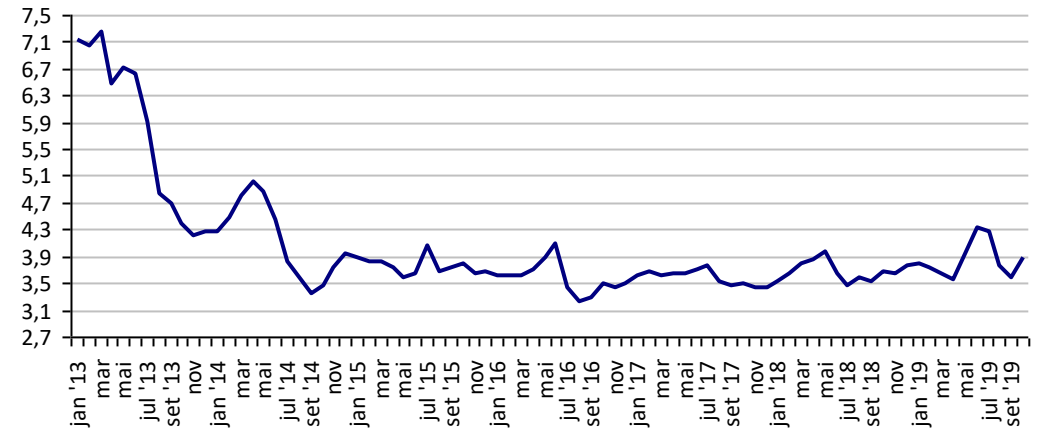
Fonte: Bolsa de Nova Iorque

Preços médios mensais de Café Robusta - Londres (US\$/t)



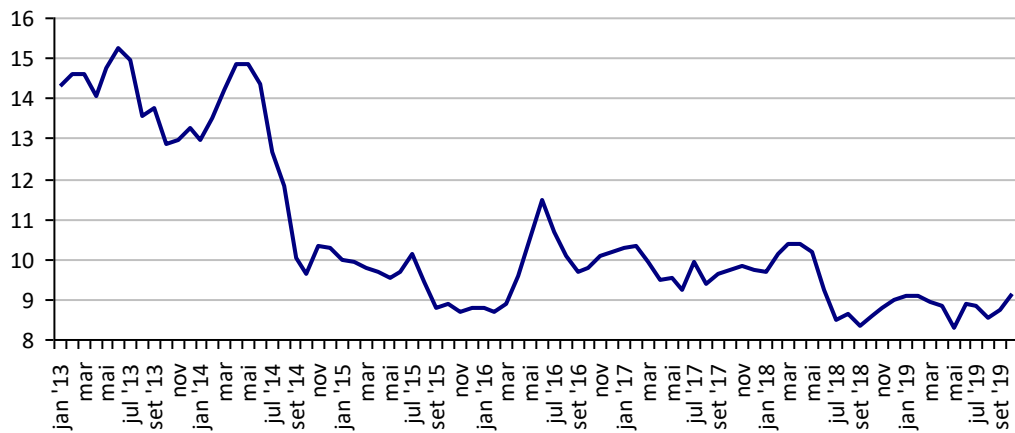
Fonte: ICE Futures Europe

Preços médios mensais de Milho - Chicago - 1ª entrega (US\$/bushell)



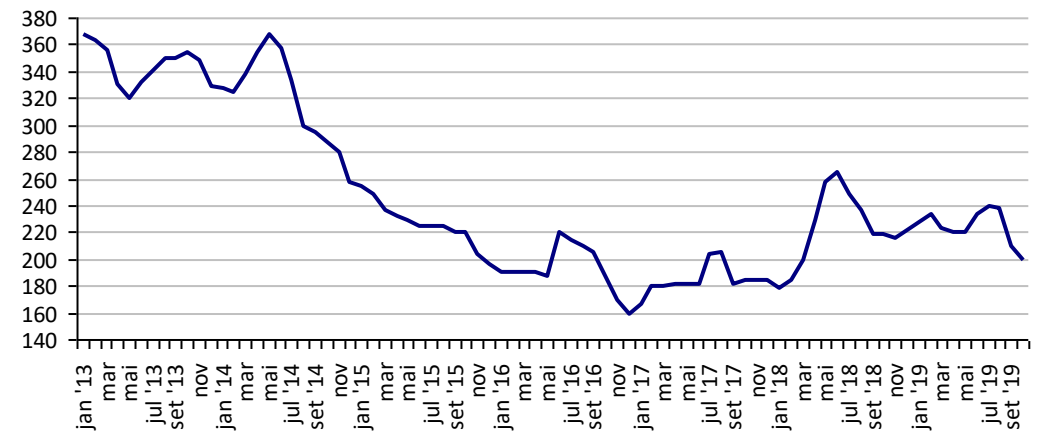
Fonte: CBOT

Preços médios mensais de Soja em grãos - Chicago - 1ª entrega (US\$/bushell)



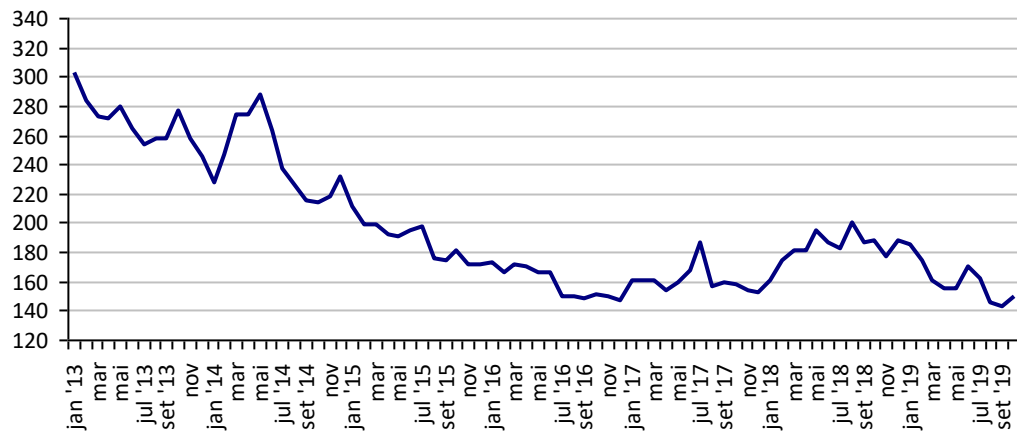
Fonte: CBOT

Preços médios mensais de Trigo em grãos - Argentina (US\$/t)



Fonte: CMA

Preços médios mensais de Trigo em grãos HRW - Kansas (US\$/t)



Fonte: Bolsa de Kansas

PREÇOS AGROPECUÁRIOS - COTAÇÕES PRINCIPAIS MOEDAS

PRODUTOS	UF/PRAÇA	UNIDADE	COTAÇÕES		VARIACIONES					
			04/10/2019	03/10/2019	DIÁRIA %	07 DIAS %	30 DIAS %	06 MESES %	12 MESES %	24 MESES %
Taxa de cambio (R\$)	Brasil	US\$	4,06	4,10	-0,10	-0,23	-0,15	0,50	0,40	2,97
	Brasil	Peso Argentina	0,07	0,07	-0,69	-2,77	-4,24	-20,32	-30,65	-60,88
	Brasil	Libra Esterlina	5,00	5,08	-1,64	-2,39	-0,58	-0,89	-1,62	20,30
	Brasil	Euro	4,46	4,51	-1,13	-2,09	-2,01	2,36	-0,81	21,00
Índice de Commodities Agrícola - (IC-Br)			194,95	194,95	0,00	0,00	0,00	-2,03	0,31	17,10

Fonte: Banco Central do Brasil

