

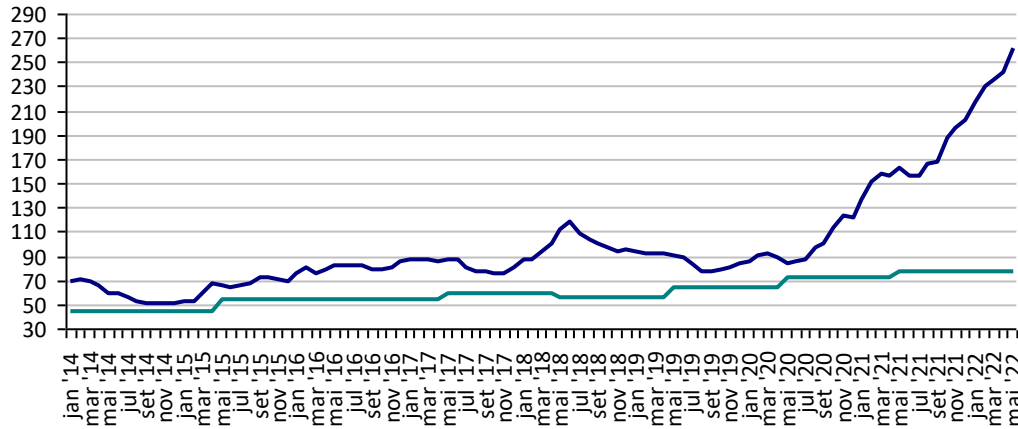
PREÇOS AGROPECUÁRIOS - MERCADO INTERNO - CMA

PRODUTOS	UF/PRAÇA	UNIDADE	COTAÇÕES		VARIAÇÕES					
			20/05/2022	19/05/2022	DIÁRIA %	07 DIAS %	30 DIAS %	06 MESES %	12 MESES %	24 MESES %
Algodão Pluma	Rondonópolis-MT	R\$/@	268,16	268,16	0,0	0,0	10,4	36,8	64,7	218,3
Arroz Casca	Cachoeira do Sul-RS	R\$/50Kg	69,70	69,90	-0,3	0,3	-3,0	8,7	-15,2	14,4
Boi Gordo	Barra do Garça-MT	R\$/@	280,00	280,00	0,0	-3,1	-5,1	-5,1	-7,3	63,7
Feijão Cores	Apucarana-PR	R\$/60Kg	370,00	370,00	0,0	0,0	4,2	32,1	39,6	29,8
Frango	SC	R\$/Kg	5,00	5,00	0,0	0,0	0,0	16,3	42,9	92,3
Milho	Cascavel-PR	R\$/60Kg	90,00	90,00	0,0	2,3	4,7	8,4	-5,3	91,5
Soja	Cascavel-PR	R\$/60Kg	189,00	190,00	-0,5	-0,8	3,6	12,8	12,5	77,5
Óleo de soja	SP	R\$/t	10.000,00	10.000,00	0,0	-3,8	6,4	17,6	31,6	156,4
Farelo de soja	Ponta Grossa-PR	R\$/t	2.450,00	2.450,00	0,0	-0,8	-3,9	6,5	-2,0	33,2
Suino	Chapecó-SC	R\$/@18,75kg	95,62	95,62	0,0	0,0	0,0	-10,5	-13,6	21,4
Trigo	Cascavel-PR	R\$/t	2.200,00	2.200,00	0,0	7,3	14,6	35,0	37,5	76,0

Fonte: CMA

**Preços médios mensais de Algodão em pluma - Rondonópolis-MT
(R\$/@)**

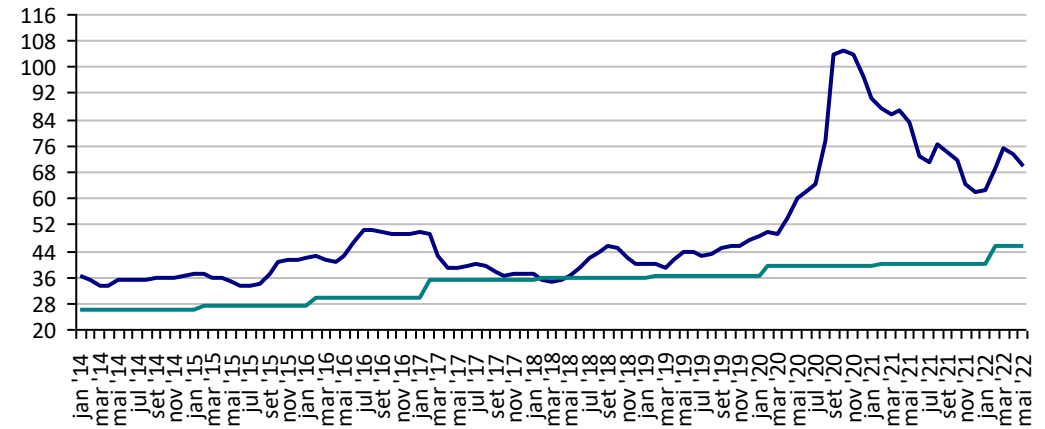
Preço Mínimo: 77,45



Fonte: CMA

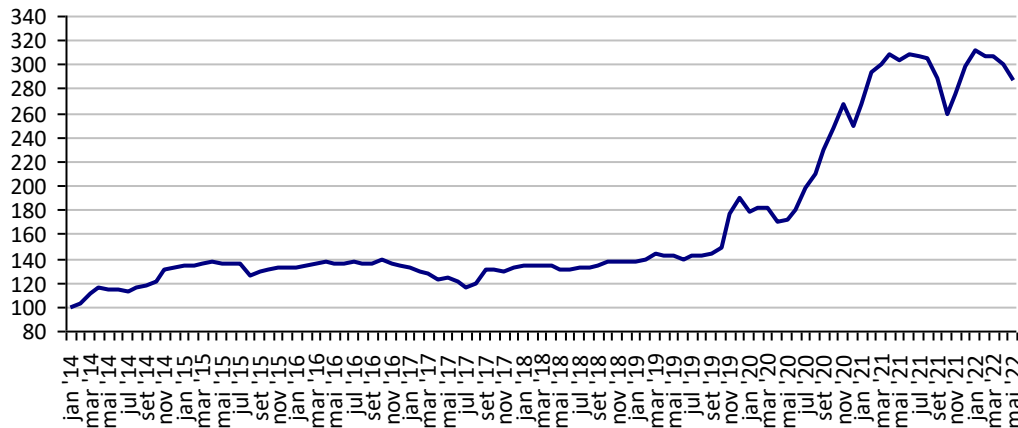
**Preços médios mensais de Arroz em casca - Cachoeira do Sul-RS
(R\$/50kg)**

Preço Mínimo: 45,3



Fonte: CMA

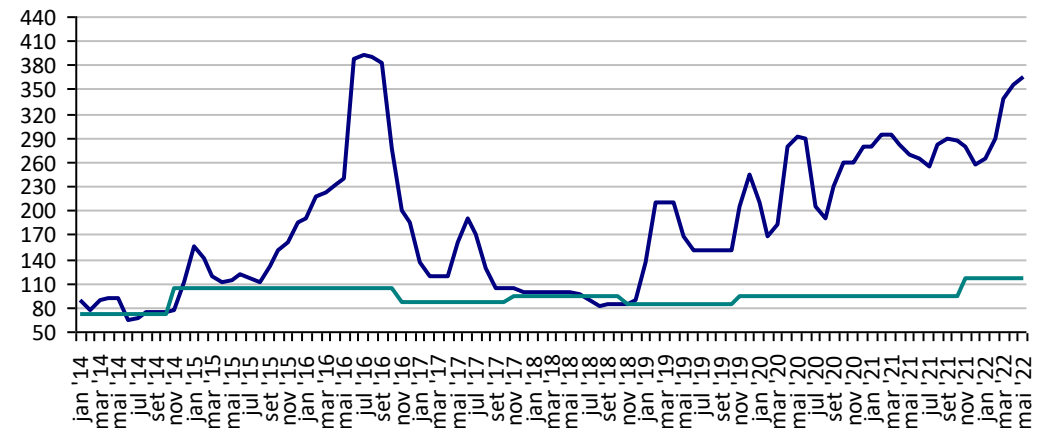
**Preços médios mensais de Boi gordo - Barra do Garça-MT
(R\$/@)**



Fonte: CMA

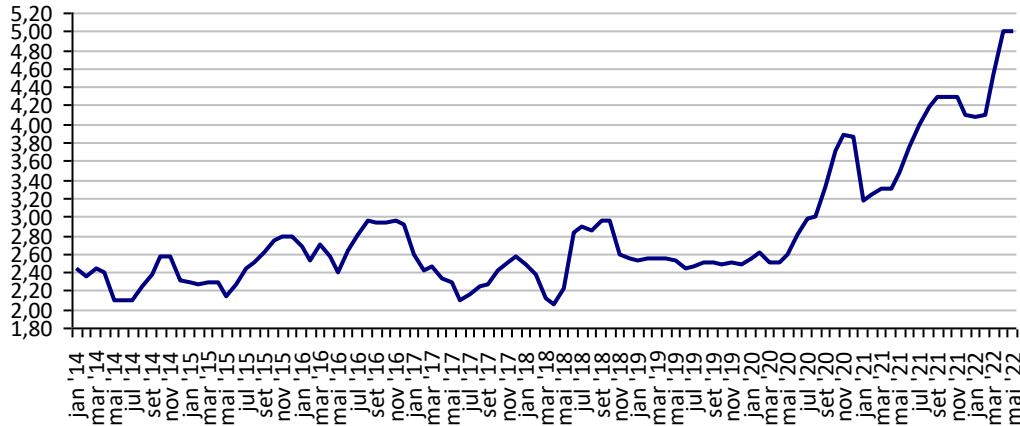
**Preços médios mensais de Feijão cores - Apucarana - PR
(R\$/60kg)**

Preço Mínimo: 116,75



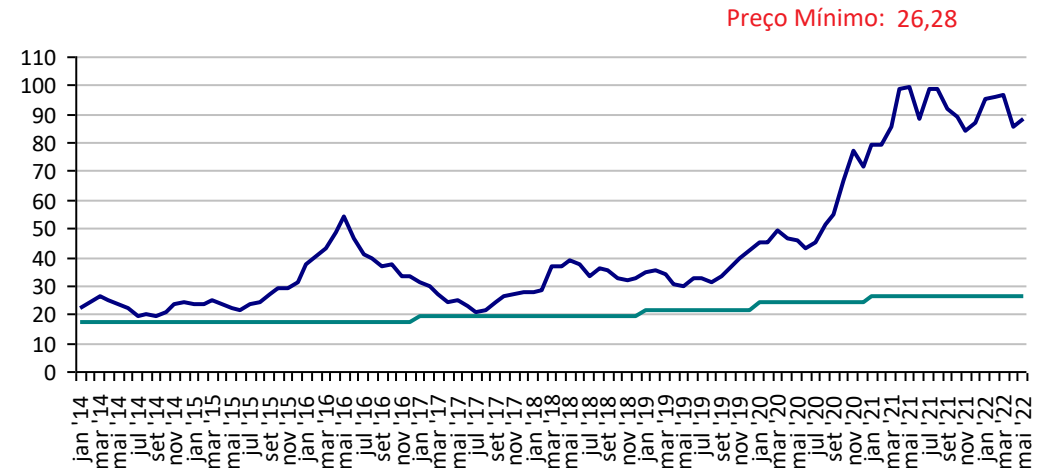
Fonte: CMA

Preços médios mensais de Frango vivo - Santa Catarina
(R\$/kg)



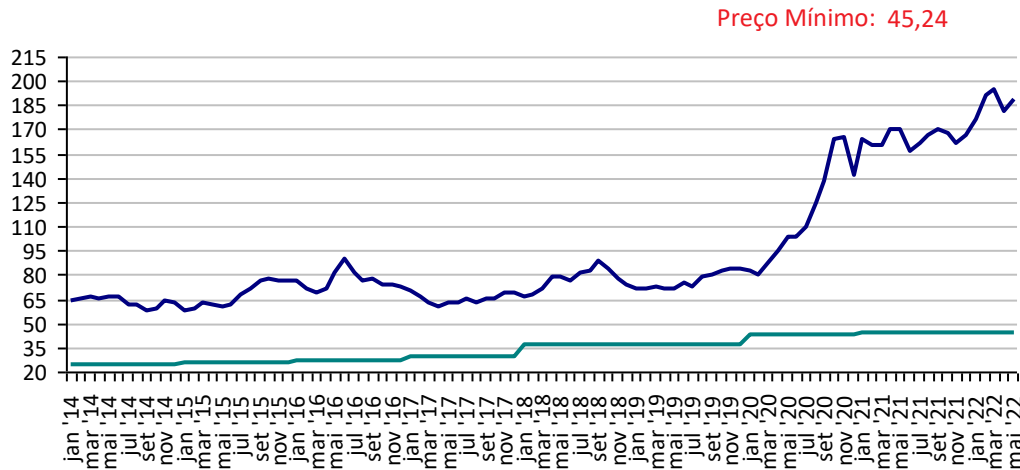
Fonte: CMA

Preços médios mensais de Milho em grãos - Cascavel-PR
(R\$/60kg)



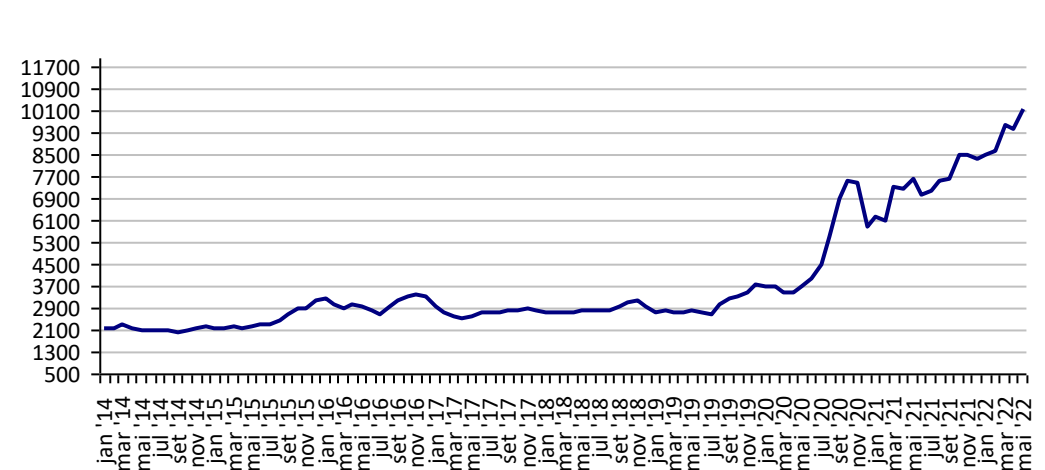
Fonte: CMA

Preços médios mensais de Soja em grãos - Cascavel-PR
(R\$/60kg)



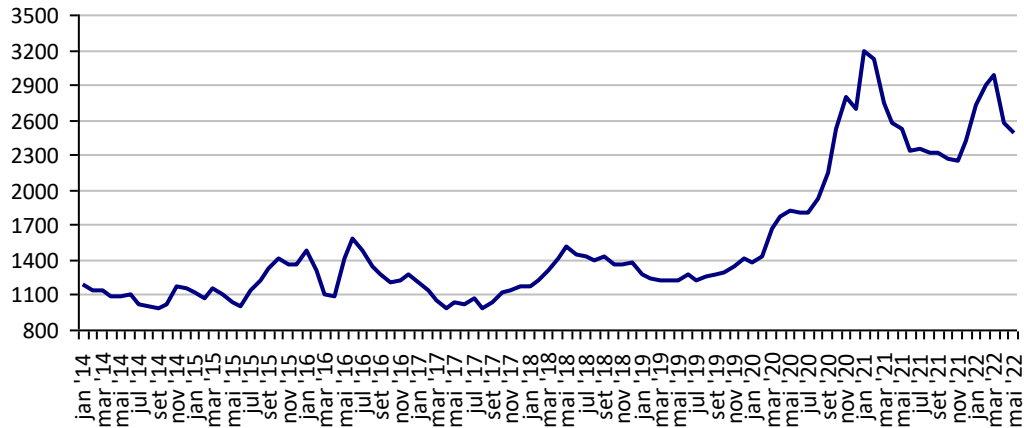
Fonte: CMA

Preços médios mensais de Óleo de soja - SP
(R\$/t)



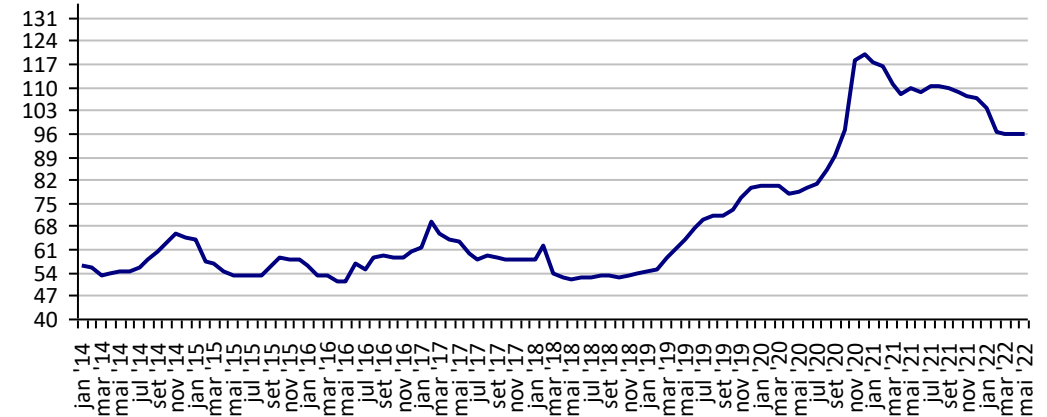
Fonte: CMA

**Preços médios mensais de Farelo Soja Ponta Grossa-PR
 (R\$/t)**



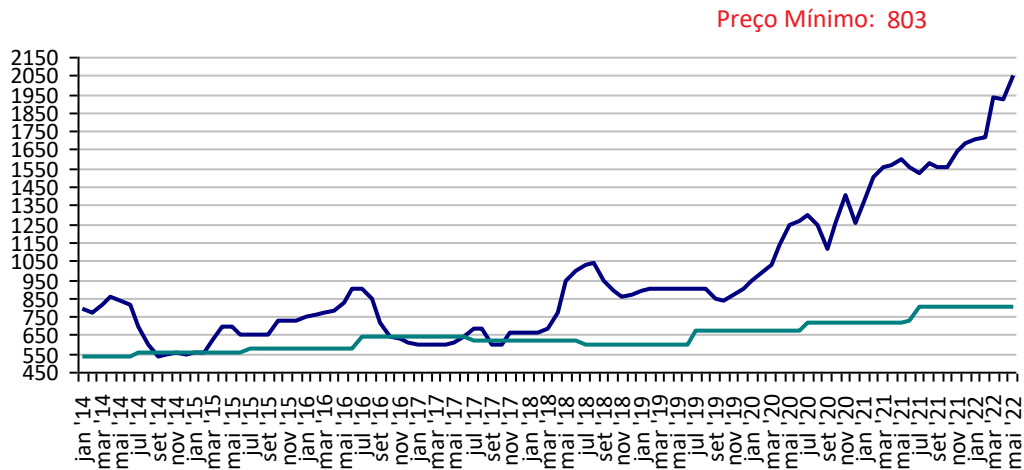
Fonte: CMA

**Preços médios mensais de Suíno vivo - Chapecó-SC
 (R\$/@ de 18,75kg)**



Fonte: CMA

**Preços médios mensais de Trigo em grãos - Cascavel - PR
 (R\$/tonelada)**



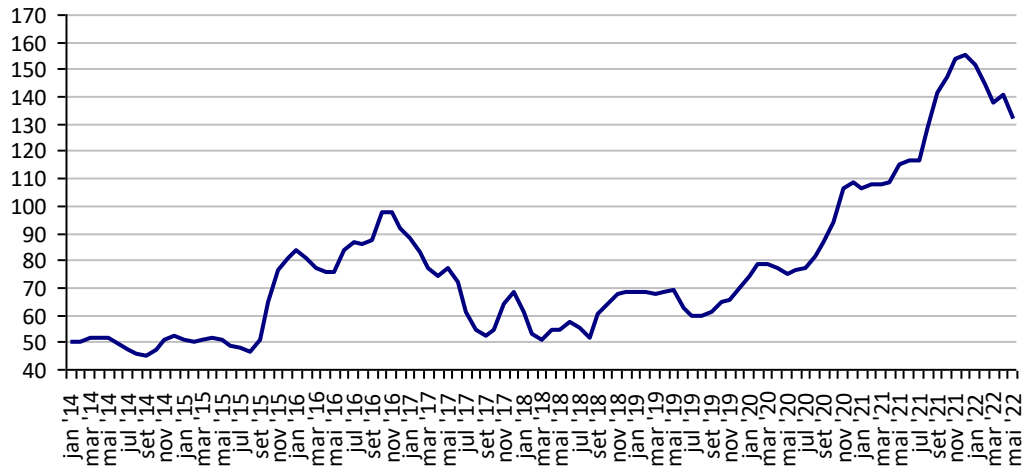
Fonte: CMA

PREÇOS AGROPECUÁRIOS - MERCADO INTERNO - CEPEA

PRODUTOS	UF/PRAÇA	UNIDADE	COTAÇÕES		VARIAÇÕES					
			20/05/2022	19/05/2022	DIÁRIA %	07 DIAS %	30 DIAS %	06 MESES %	12 MESES %	24 MESES %
Açúcar Cristal	SP	R\$/50Kg	130,58	130,58	1,0	-1,0	-6,4	-15,4	13,4	74,2
Algodão Pluma	SP	R\$/@	815,95	815,16	0,1	1,2	13,6	33,4	59,7	207,2
Arroz Casca	RS	R\$/50Kg	71,00	70,79	0,3	0,5	-1,9	10,3	-13,7	13,3
Boi Gordo	SP	R\$/@	324,45	311,50	4,2	-0,9	-2,1	2,7	6,2	60,5
Café Arábica	SP	R\$/60Kg	1.245,75	1.259,53	-1,1	-1,1	2,6	-9,9	51,3	115,0
Café Robusta	ES	R\$/60Kg	747,74	747,47	0,0	-0,6	-9,0	-7,6	61,3	107,0
Laranja Pêra	SP	R\$/cx40,8kg	29,67	29,67	0,0	-10,8	-21,7	-32,4	-8,9	23,6
Leite	MG	R\$/Litro	2,47	2,47	0,0	0,0	0,0	4,7	20,1	77,3
Milho Grão	Campinas - SP	R\$/60Kg	88,48	89,23	-0,8	2,2	0,7	6,8	-13,3	76,7
Soja Grão	Paranaguá - PR	R\$/60Kg	195,46	194,90	0,3	-0,4	4,7	15,1	12,4	75,6
Trigo Grão	PR	R\$/t	2.074,16	2.068,64	0,3	2,4	7,5	28,6	26,7	61,2

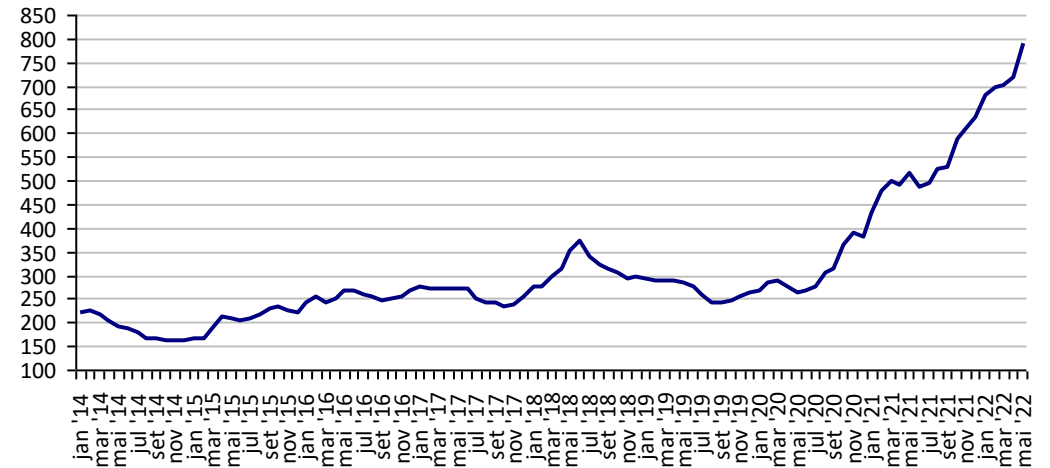
Fonte: CEPEA

Açúcar Cristal - SP (R\$/50Kg)



Fonte: CEPEA

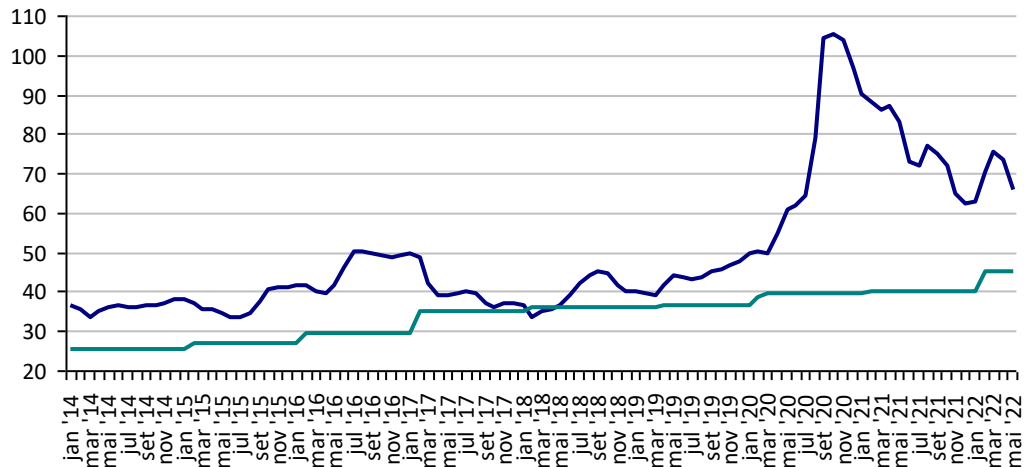
Algodão em Pluma - SP (R\$/@)



Fonte: CEPEA

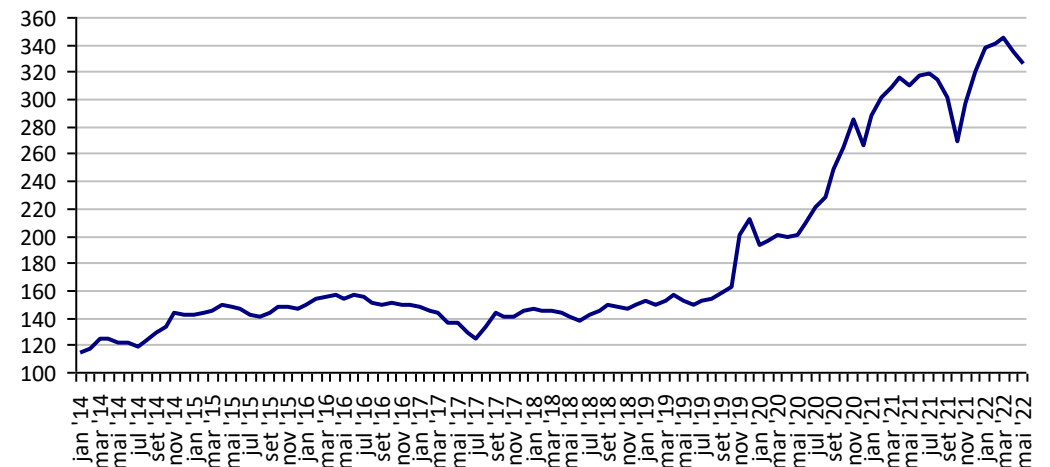
Arroz em Casca -RS (R\$/50Kg)

Preço Mínimo: 45,3



Fonte: CEPEA

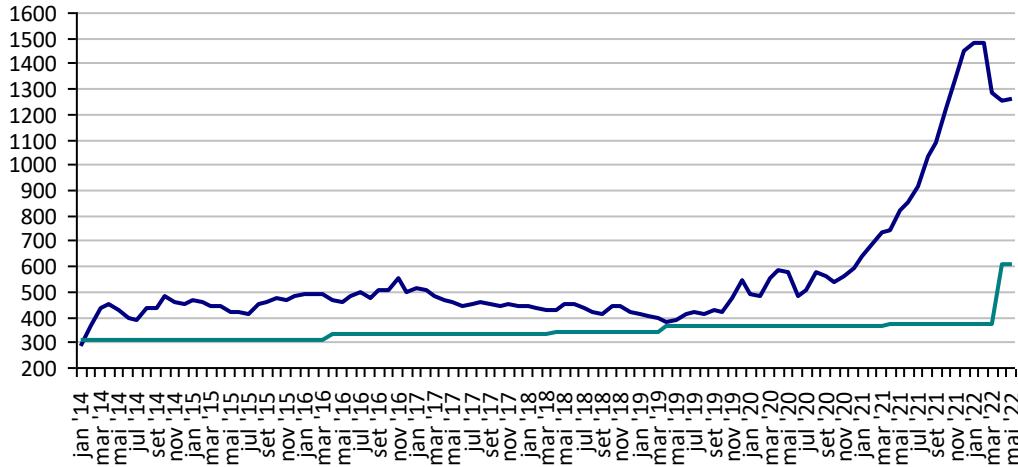
Boi Gordo - SP (R\$/@)



Fonte: CEPEA

Café Arábica - SP (R\$/60Kg)

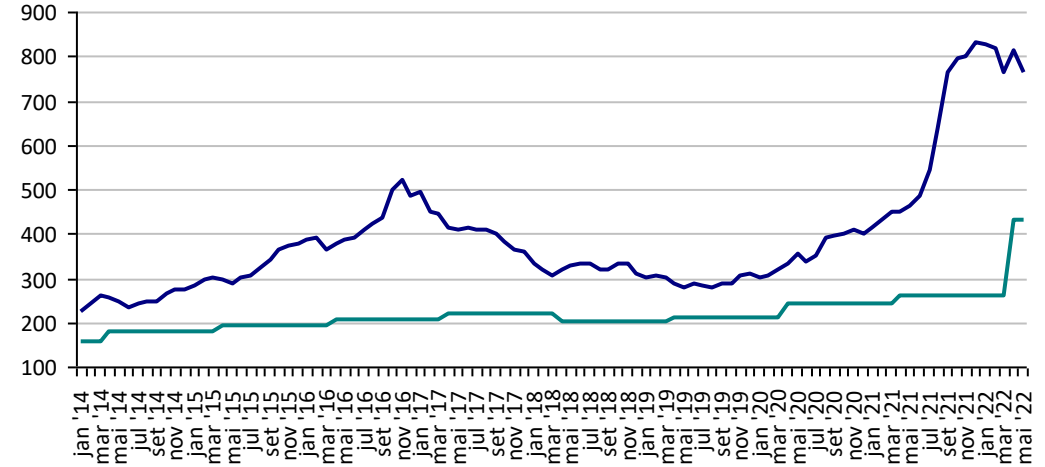
Preço Mínimo: 606,66



Fonte: CEPEA

Café Robusta -ES (R\$/60Kg)

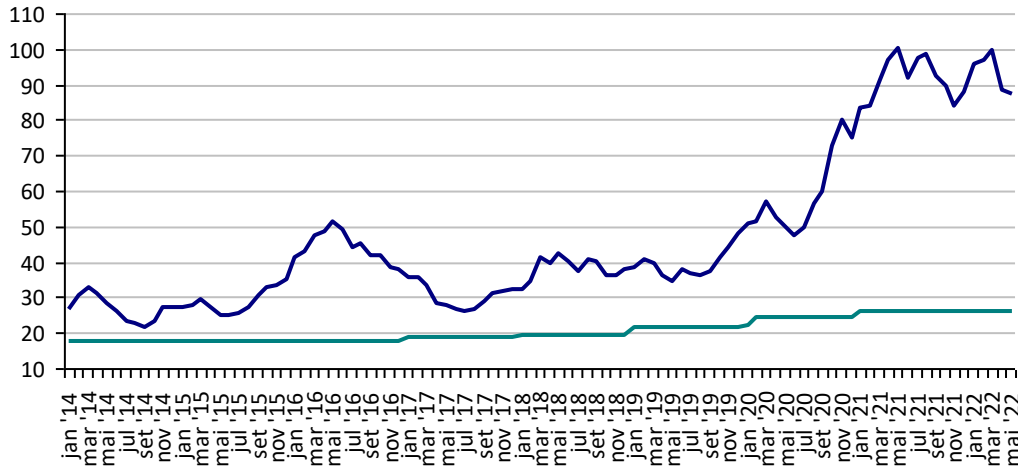
Preço Mínimo: 434,82



Fonte: CEPEA

Milho Campinas - SP (R\$/60Kg)

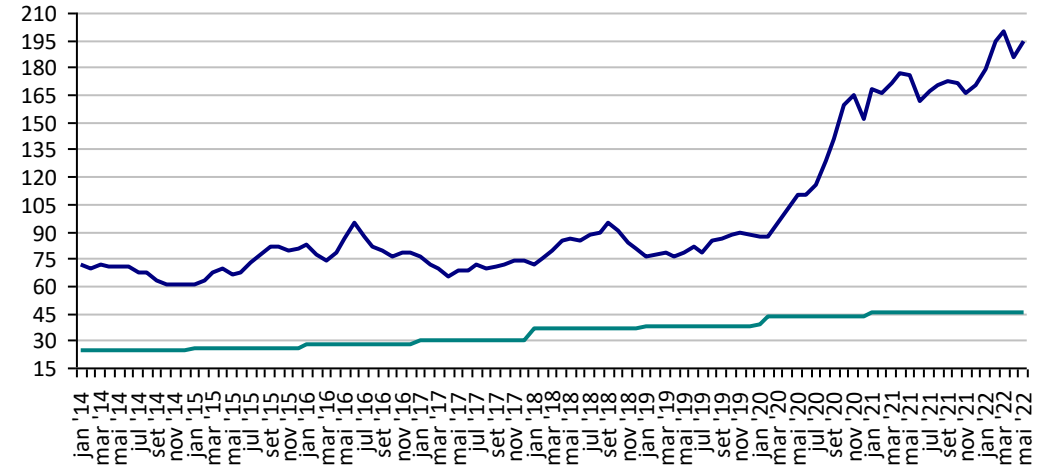
Preço Mínimo: 26,28



Fonte: CEPEA

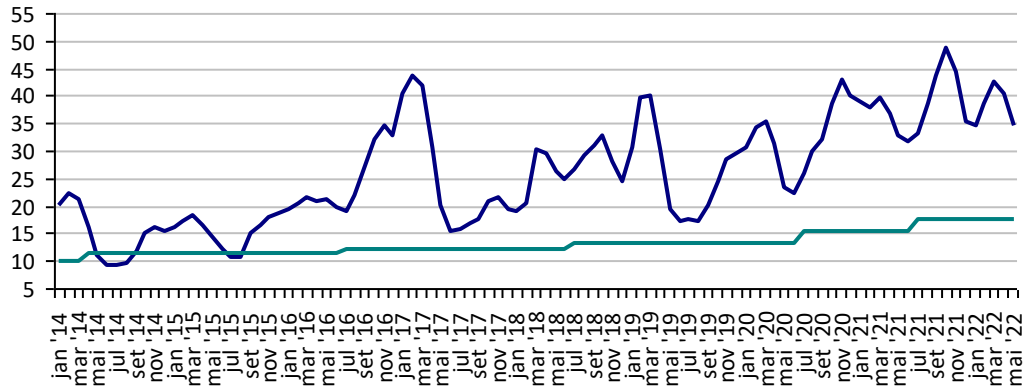
Soja Paranaguá - PR (R\$/60Kg)

Preço Mínimo: 45,24



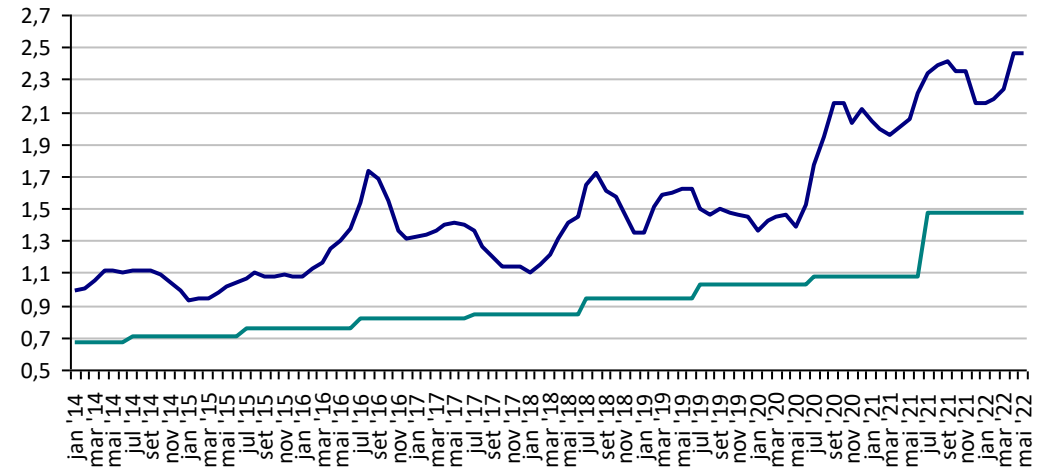
Fonte: CEPEA

**Preços Médios Mensais de Laranja Pêra - Arvore – Mercado –
 Bebedouro-SP (R\$/cx 40,8kg) Preço Mínimo: 17,76**



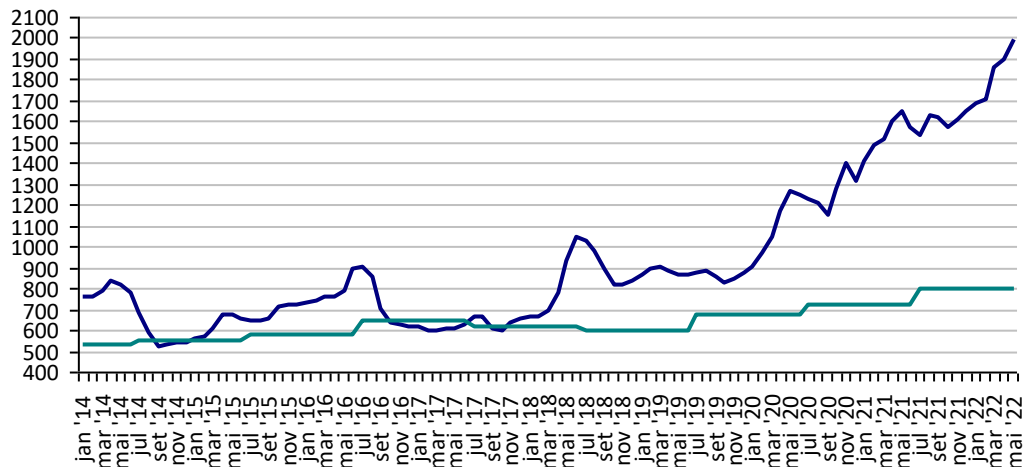
Fonte: CEPEA

Leite - MG (R\$/Litro) Preço Mínimo: 1,48



Fonte: CEPEA

Trigo - PR (R\$/t) Preço Mínimo: 803

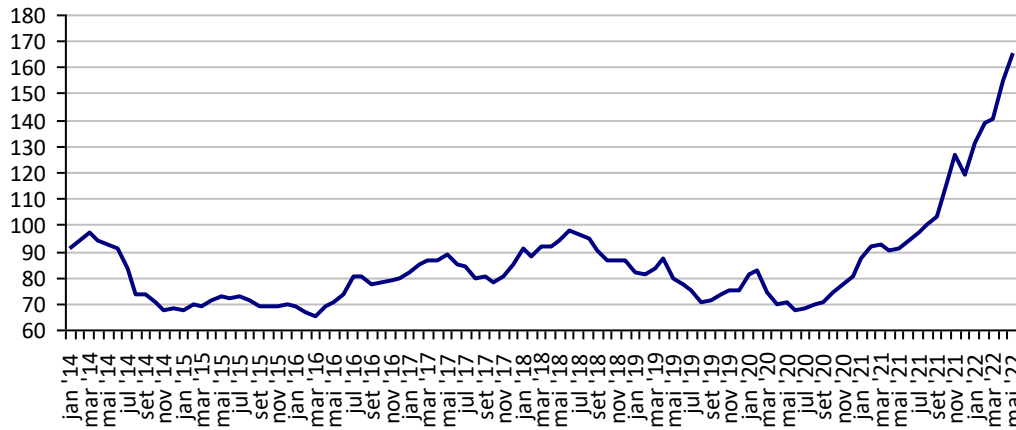


Fonte: CEPEA

PREÇOS AGROPECUÁRIOS - MERCADO EXTERNO

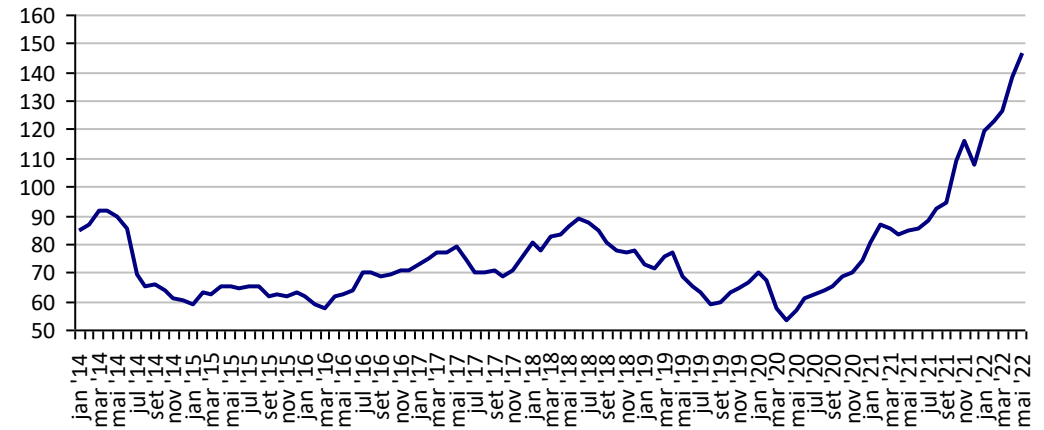
PRODUTOS	UF/PRAÇA	UNIDADE	COTAÇÕES		VARIAÇÕES					
			20/05/2022	19/05/2022	DIÁRIA %	07 DIAS %	30 DIAS %	06 MESES %	12 MESES %	24 MESES %
Algodão Pluma	New York	US¢/Lb	142,27	147,70	-3,7	-2,0	2,4	22,7	74,5	144,4
Algodão Pluma	Liverpool A	US¢/Lb	163,00	167,00	-2,4	0,5	0,9	28,7	81,2	120,7
Arroz Casca	Bangkok	US\$/t	476,00	476,00	0,0	0,0	7,7	13,9	-5,2	-7,9
Café	New York	US¢/Lb	215,85	218,60	-1,3	1,4	-1,3	-6,7	43,0	104,3
Café	Londres	US\$/t	2.056,00	2.080,00	-1,2	0,8	-0,9	-9,7	37,7	78,2
Milho	Chicago	US\$/bs	7,79	7,83	-0,6	-2,0	-4,5	35,0	17,2	143,7
Soja	Chicago	US\$/bs	17,05	16,91	0,9	-1,0	-2,4	33,8	11,2	101,4
Óleo de soja	Chicago	US\$/t	1.784,21	1.775,83	0,5	-3,4	0,1	36,2	23,1	195,8
Farelo de soja	Chicago	US\$/t	429,90	414,00	3,8	5,0	-8,8	16,2	7,2	50,6
Trigo	Argentina	US\$/t	450,00	450,00	0,0	5,9	13,9	52,5	63,6	100,0
Trigo	Kansas	US\$/t	502,57	502,57	0,0	9,2	17,6	58,7	118,8	201,8

**Preços médios mensais de Algodão em pluma - Liverpool A
 (US\$ cents/Libra)**



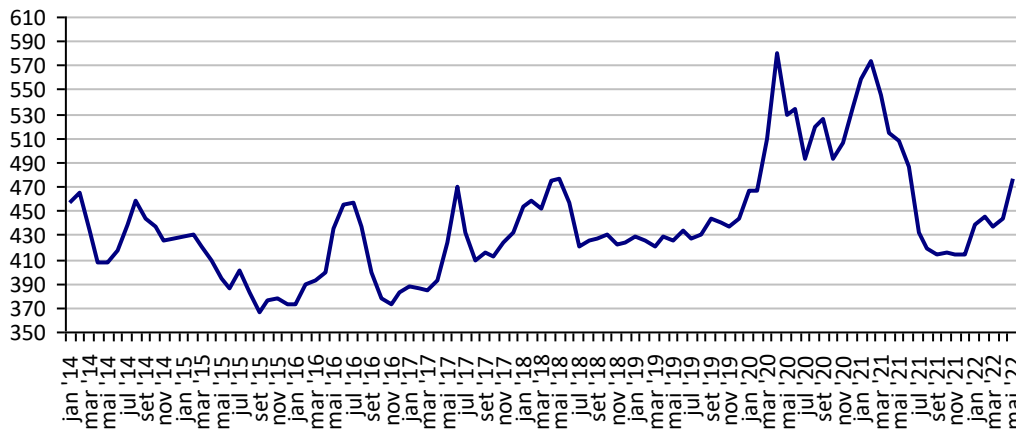
Fonte: Liverpool

**Preços médios mensais de Algodão em pluma - NY
 (US\$ cents/£)**



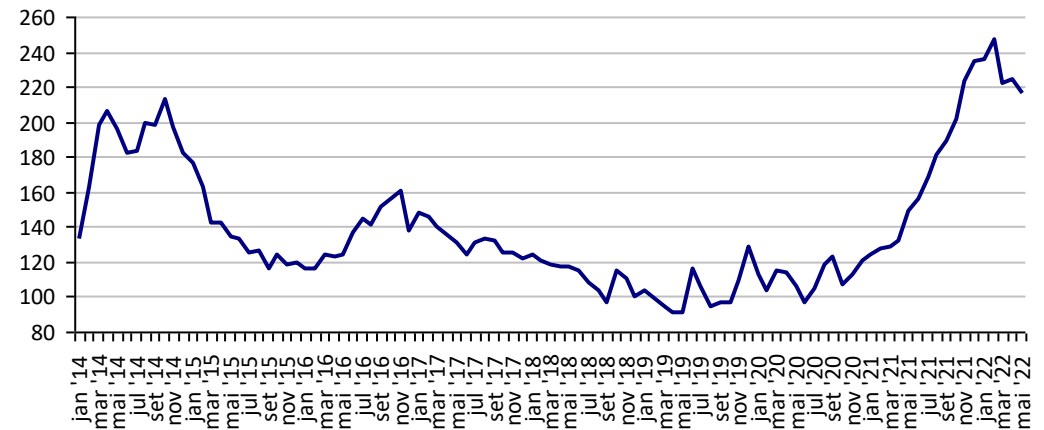
Fonte: Bolsa de Nava Iorque

**Preços médios mensais de Arroz 100% inteiro - Bangkok
 (US\$/Tonelada)**



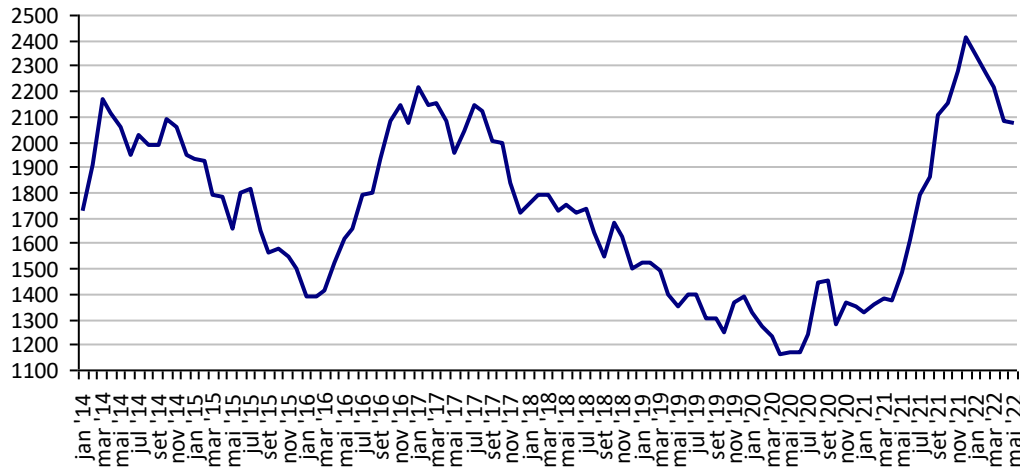
Fonte: Bolsa de Bangkok

**Preços médios mensais de Café Arábica - Nova Iorque - 1ª entrega
 (US\$/libra-peso)**



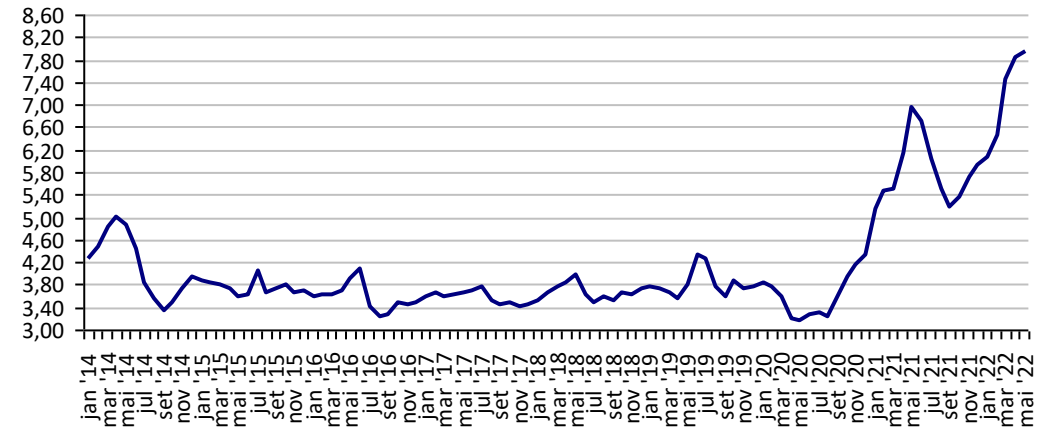
Fonte: Bolsa de Nova Iorque

Preços médios mensais de Café Robusta - Londres (US\$/t)



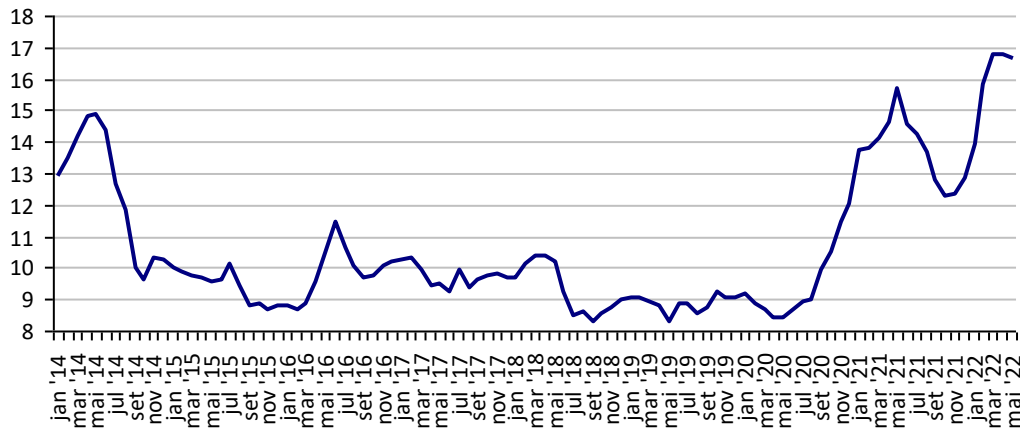
Fonte: ICE Futures Europe

Preços médios mensais de Milho - Chicago - 1ª entrega (US\$/bushell)



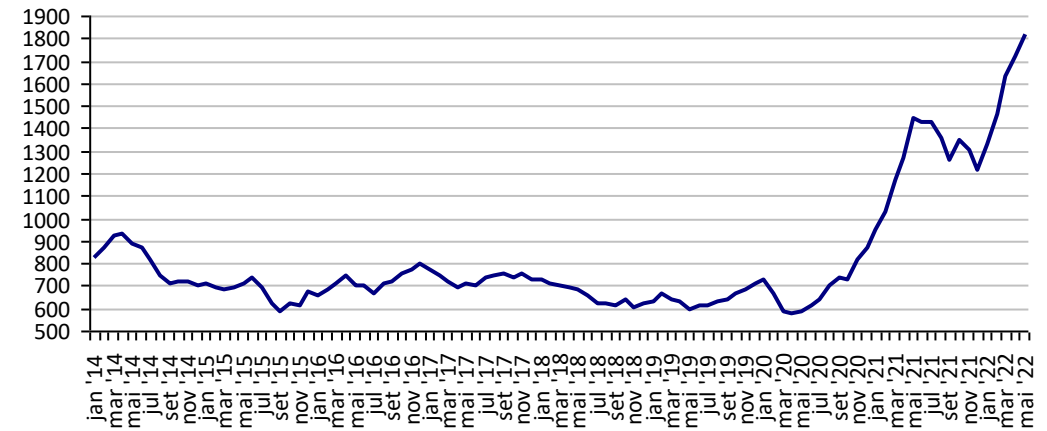
Fonte: CBOT

Preços médios mensais de Soja em grãos - Chicago - 1ª entrega (US\$/bushell)



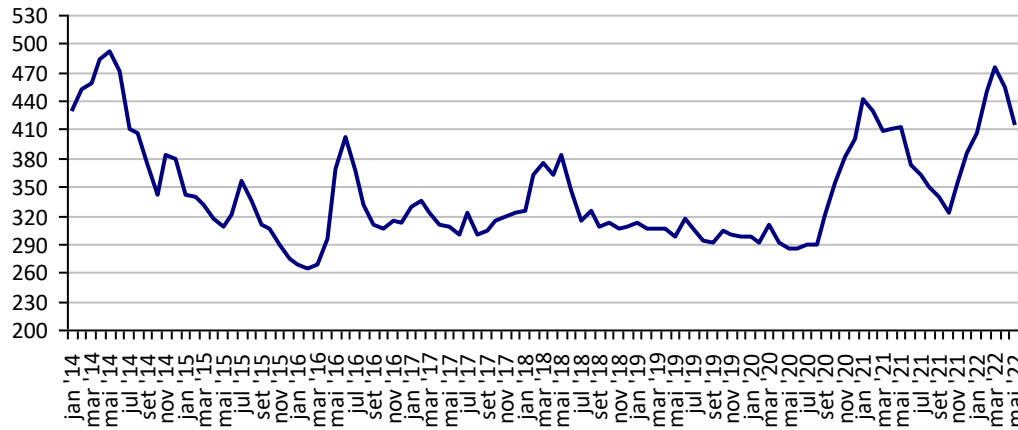
Fonte: CBOT

Preços médios mensais de Óleo de soja - Chicago (US\$/t)



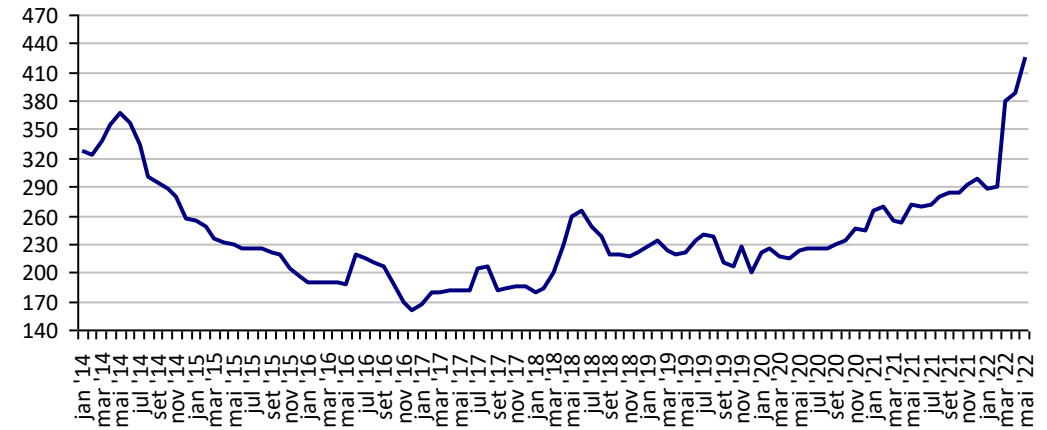
Fonte: CBOT

**Preços médios mensais de Farelo de soja - Chicago
(US\$/t)**



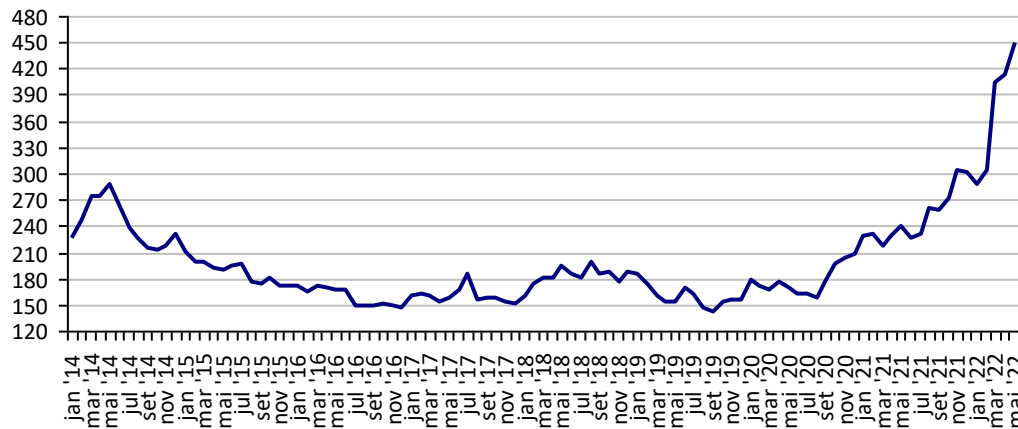
Fonte: CBOT

**Preços médios mensais de Trigo em grãos - Argentina
(US\$/t)**



Fonte: CMA

**Preços médios mensais de Trigo em grãos HRW - Kansas
(US\$/t)**



Fonte: Bolsa de Kansas

PREÇOS AGROPECUÁRIOS - COTAÇÕES PRINCIPAIS MOEDAS

PRODUTOS	UF/PRAÇA	UNIDADE	COTAÇÕES		VARIACIONES					
			20/05/2022	19/05/2022	DIÁRIA %	07 DIAS %	30 DIAS %	06 MESES %	12 MESES %	24 MESES %
Taxa de cambio (R\$)	Brasil	US\$	4,88	4,92	-0,86	-4,50	5,13	-12,65	-7,80	-14,38
	Brasil	Peso Argentina	0,04	0,04	-0,96	-5,38	1,11	-25,98	-26,67	-50,87
	Brasil	Libra Esterlina	6,09	6,15	-0,95	-2,57	0,59	-18,57	-18,79	-12,73
	Brasil	Euro	5,15	5,21	-1,14	-3,15	2,24	-18,00	-20,37	-17,68
Índice de Commodities Agrícola - (IC-Br)			398,94	398,94	0,00	0,00	0,00	-2,03	13,81	56,91

Fonte: Banco Central do Brasil

Índice de Commodities Agrícola - Brasil Agropecuária (IC-Br)

