

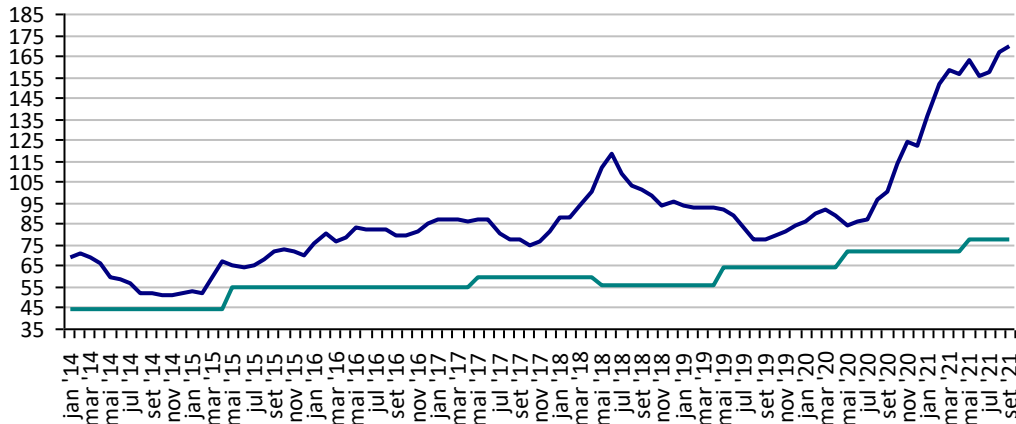
## PREÇOS AGROPECUÁRIOS - MERCADO INTERNO - CMA

PRODUTOS	UF/PRAÇA	UNIDADE	COTAÇÕES		VARIAÇÕES					
			10/09/2021	09/09/2021	DIÁRIA %	07 DIAS %	30 DIAS %	06 MESES %	12 MESES %	24 MESES %
Algodão Pluma	Rondonópolis-MT	R\$/@	170,51	170,51	0,0	0,2	4,9	5,9	71,5	121,1
Arroz Casca	Cachoeira do Sul-RS	R\$/50Kg	74,40	74,85	-0,6	-1,7	-3,4	-13,0	-28,8	65,3
Boi Gordo	Barra do Garça-MT	R\$/@	300,00	300,00	0,0	0,0	-2,3	0,0	34,5	105,5
Feijão Cores	Apucarana-PR	R\$/60Kg	290,00	290,00	0,0	0,0	0,0	0,0	38,1	93,3
Frango	SC	R\$/Kg	4,30	4,30	0,0	0,0	1,2	30,3	32,3	72,0
Milho	Cascavel-PR	R\$/60Kg	91,00	91,00	0,0	-2,2	-9,0	7,1	68,5	180,0
Soja	Cascavel-PR	R\$/60Kg	171,00	171,50	-0,3	1,5	3,0	8,9	29,5	117,8
Suino	Chapecó-SC	R\$/@18,75kg	109,69	109,69	0,0	-0,8	-0,8	-1,7	24,5	53,9
Trigo	Cascavel-PR	R\$/t	1.600,00	1.600,00	0,0	0,0	3,2	1,3	45,5	88,2

Fonte: CMA

**Preços médios mensais de Algodão em pluma - Rondonópolis-MT (R\$/@)**

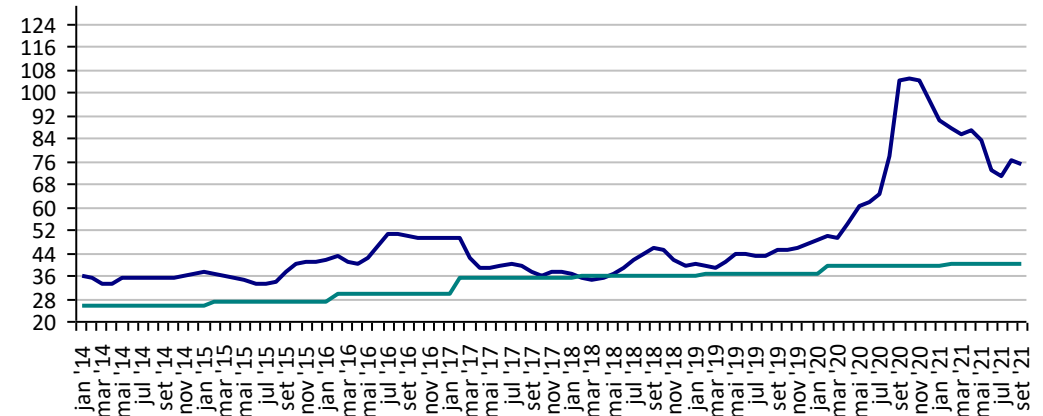
Preço Mínimo: 77,45



Fonte: CMA

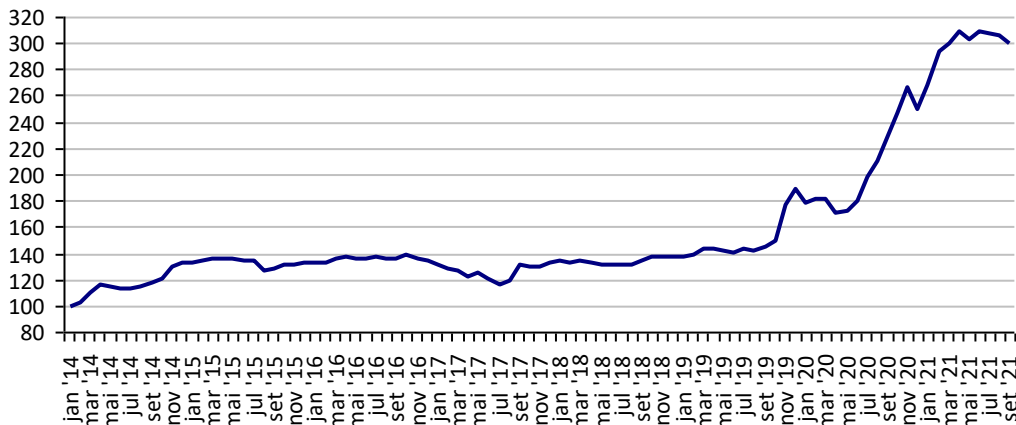
**Preços médios mensais de Arroz em casca - Cachoeira do Sul-RS (R\$/50kg)**

Preço Mínimo: 40,18



Fonte: CMA

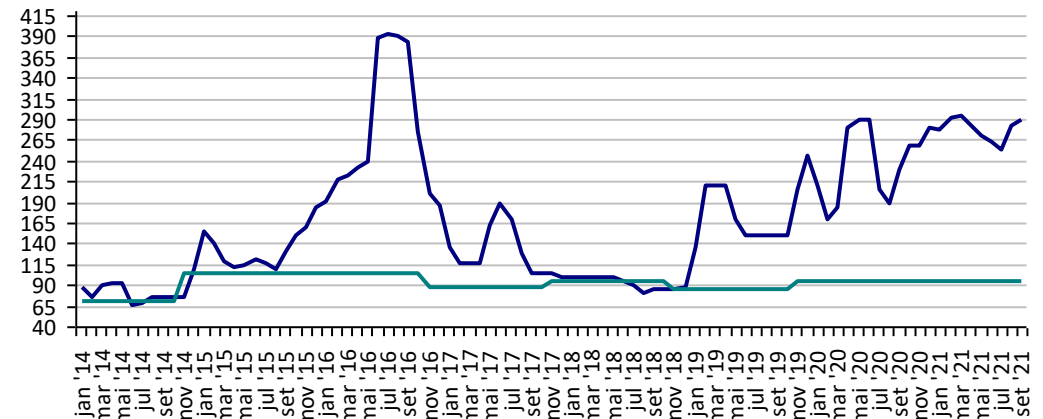
**Preços médios mensais de Boi gordo - Barra do Garça-MT (R\$/@)**



Fonte: CMA

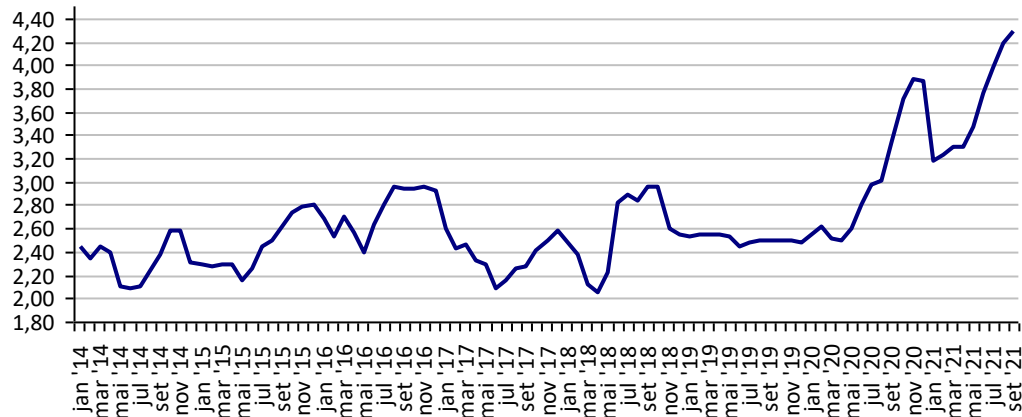
**Preços médios mensais de Feijão cores - Apucarana - PR (R\$/60kg)**

Preço Mínimo: 95,49



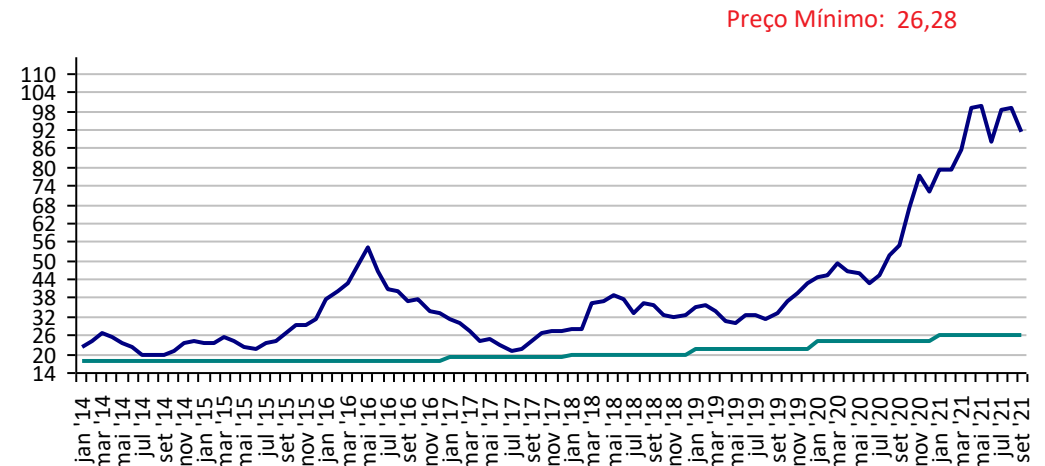
Fonte: CMA

**Preços médios mensais de Frango vivo - Santa Catarina (R\$/kg)**



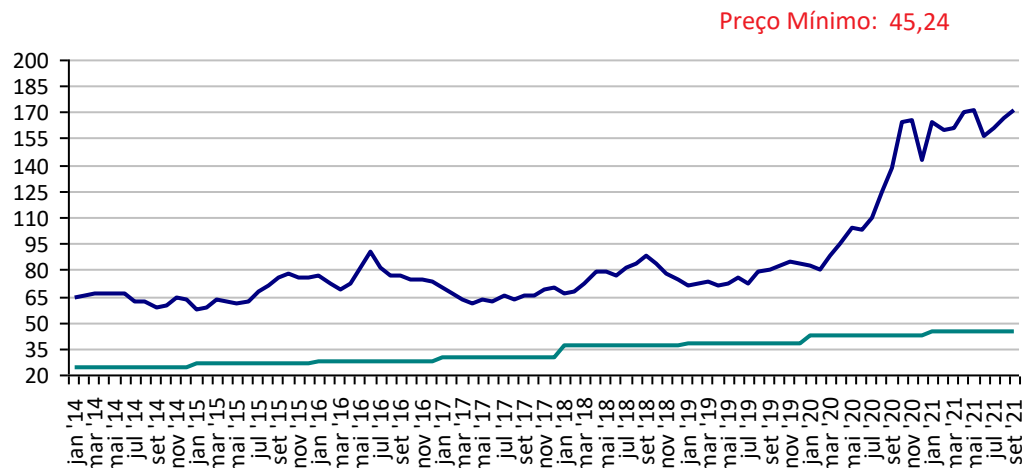
Fonte: CMA

**Preços médios mensais de Milho em grãos - Cascavel-PR (R\$/60kg)**



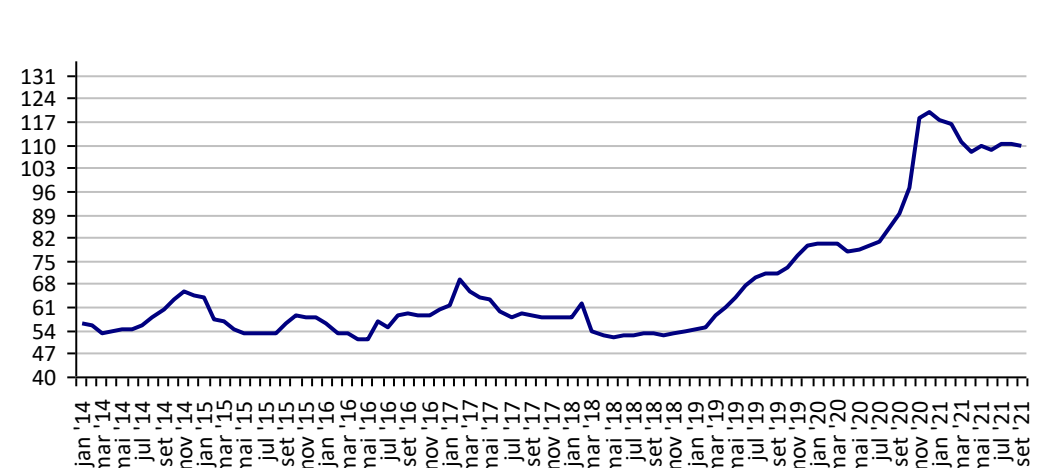
Fonte: CMA

**Preços médios mensais de Soja em grãos - Cascavel-PR (R\$/60kg)**



Fonte: CMA

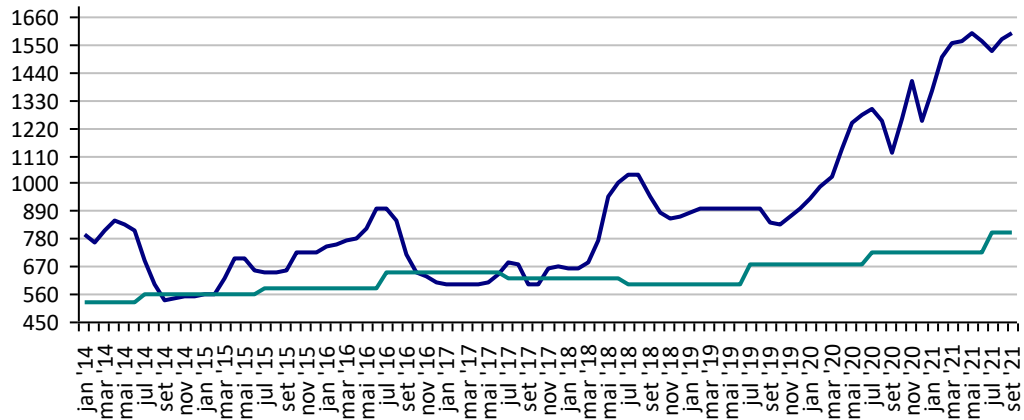
**Preços médios mensais de Suíno vivo - Chapecó-SC (R\$/@ de 18,75kg)**



Fonte: CMA

**Preços médios mensais de Trigo em grãos - Cascavel - PR**  
**(R\$/tonelada)**

Preço Mínimo: 803



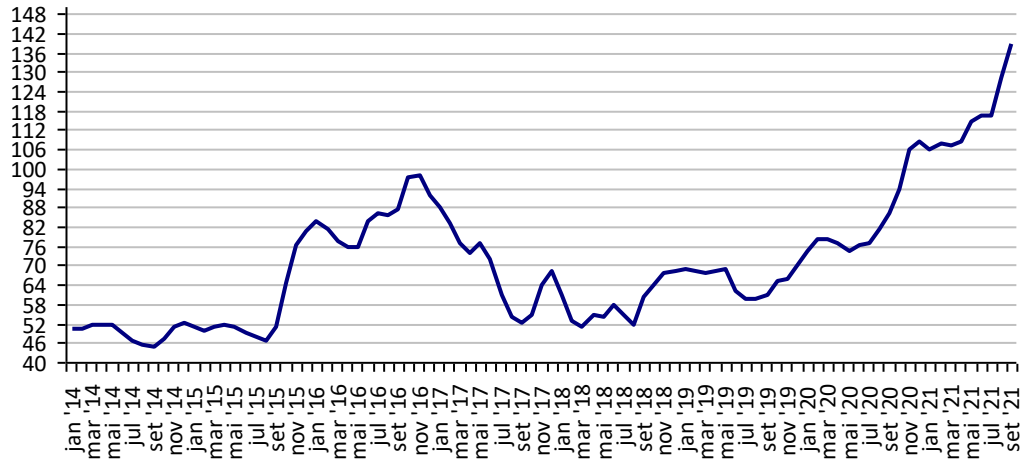
Fonte: CMA

## PREÇOS AGROPECUÁRIOS - MERCADO INTERNO - CEPEA

PRODUTOS	UF/PRAÇA	UNIDADE	COTAÇÕES		VARIAÇÕES					
			10/09/2021	09/09/2021	DIÁRIA %	07 DIAS %	30 DIAS %	06 MESES %	12 MESES %	24 MESES %
Açúcar Cristal	SP	R\$/50Kg	140,09	140,09	-0,4	1,5	14,3	33,5	63,8	133,0
Algodão Pluma	SP	R\$/@	531,47	536,07	-0,9	-0,5	3,1	5,6	71,5	118,6
Arroz Casca	RS	R\$/50Kg	74,78	74,77	0,0	-1,6	-3,9	-12,8	-29,3	64,2
Boi Gordo	SP	R\$/@	305,25	305,95	-0,2	0,0	-4,2	-1,4	23,4	93,3
Café Arábica	SP	R\$/60Kg	1.073,90	1.069,14	0,4	-0,7	5,5	45,7	82,9	145,4
Café Robusta	ES	R\$/60Kg	735,73	735,73	0,0	1,6	18,2	63,7	83,9	156,2
Laranja Pêra	SP	R\$/cx40,8kg	40,70	40,70	0,0	-0,4	10,4	1,1	29,7	103,4
Leite	MG	R\$/Litro	2,39	2,39	0,0	0,0	0,0	22,3	11,2	59,9
Milho Grão	Campinas - SP	R\$/60Kg	93,53	92,15	1,5	1,4	-4,9	1,5	60,2	151,0
Soja Grão	Paranaguá - PR	R\$/60Kg	173,42	172,70	0,4	1,8	1,8	1,5	27,7	103,2
Trigo Grão	PR	R\$/t	1.640,08	1.630,98	0,6	0,3	0,8	10,1	43,0	88,6

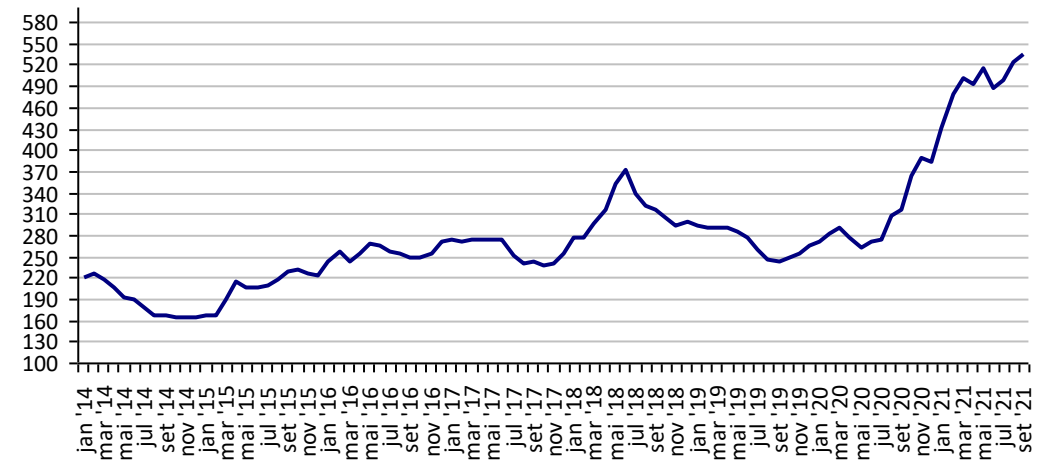
Fonte: CEPEA

**Açúcar Cristal - SP (R\$/50Kg)**



Fonte: CEPEA

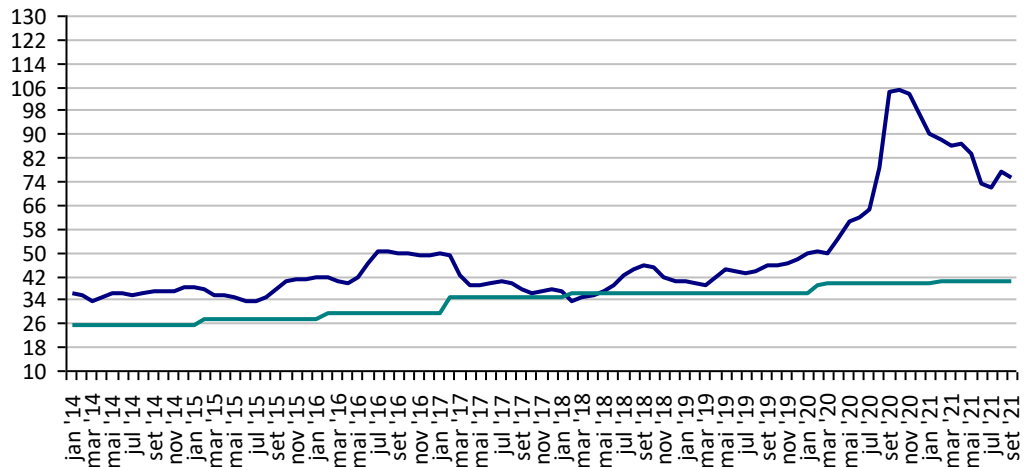
**Algodão em Pluma - SP (R\$/@)**



Fonte: CEPEA

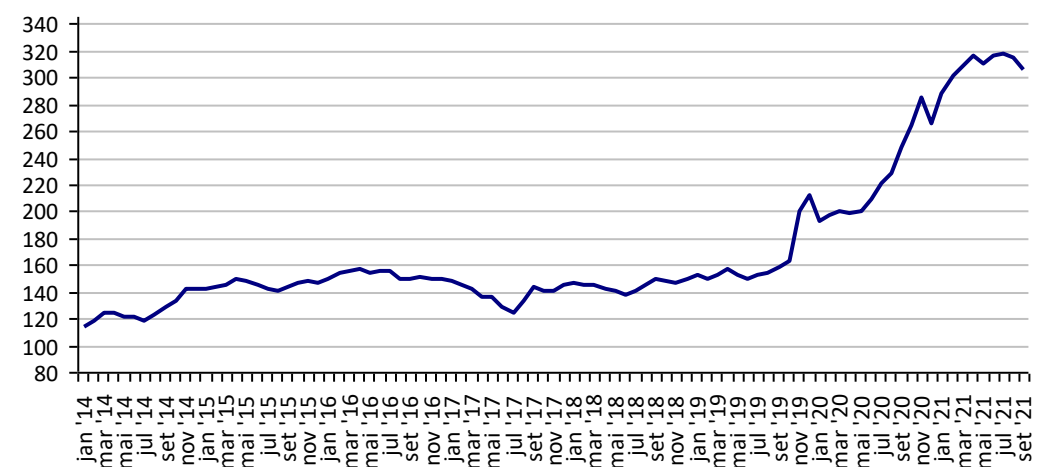
**Arroz em Casca -RS (R\$/50Kg)**

Preço Mínimo: 40,18



Fonte: CEPEA

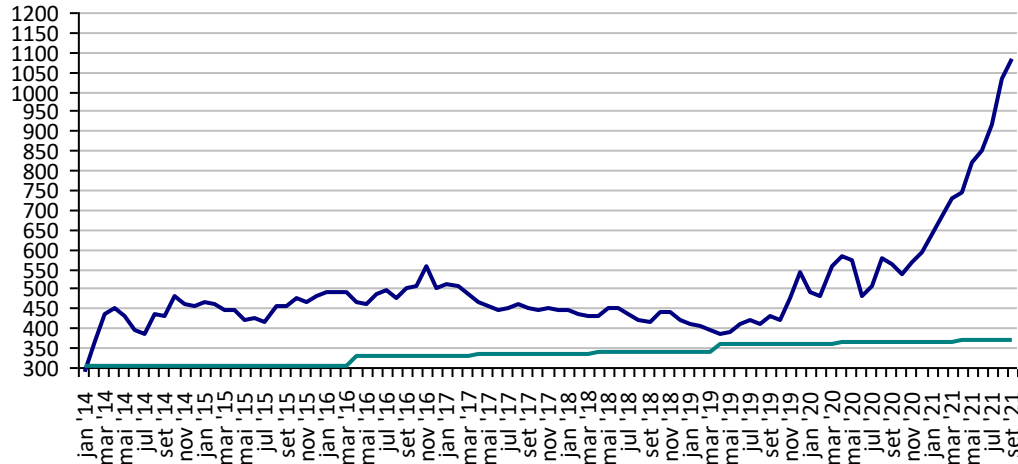
**Boi Gordo - SP (R\$/@)**



Fonte: CEPEA

**Café Arábica - SP (R\$/60Kg)**

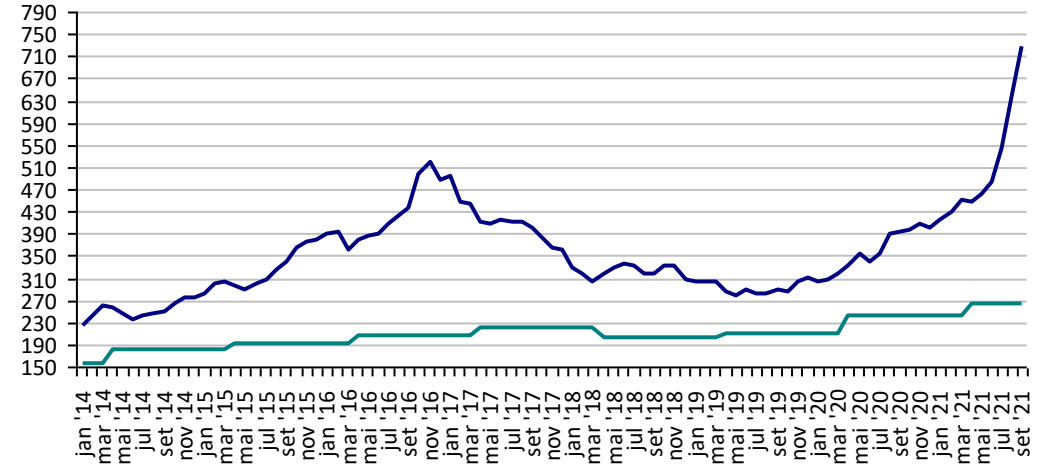
Preço Mínimo: 369,4



Fonte: CEPEA

**Café Robusta - ES (R\$/60Kg)**

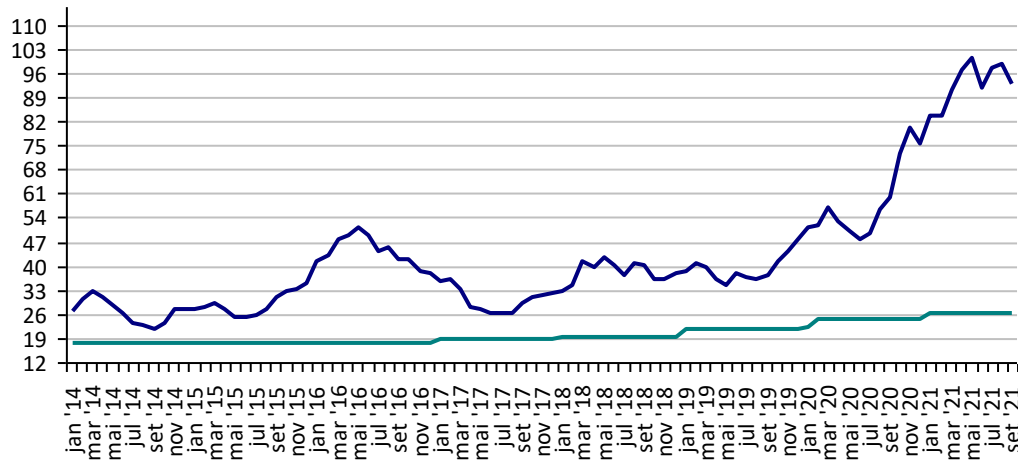
Preço Mínimo: 263,93



Fonte: CEPEA

**Milho Campinas - SP (R\$/60Kg)**

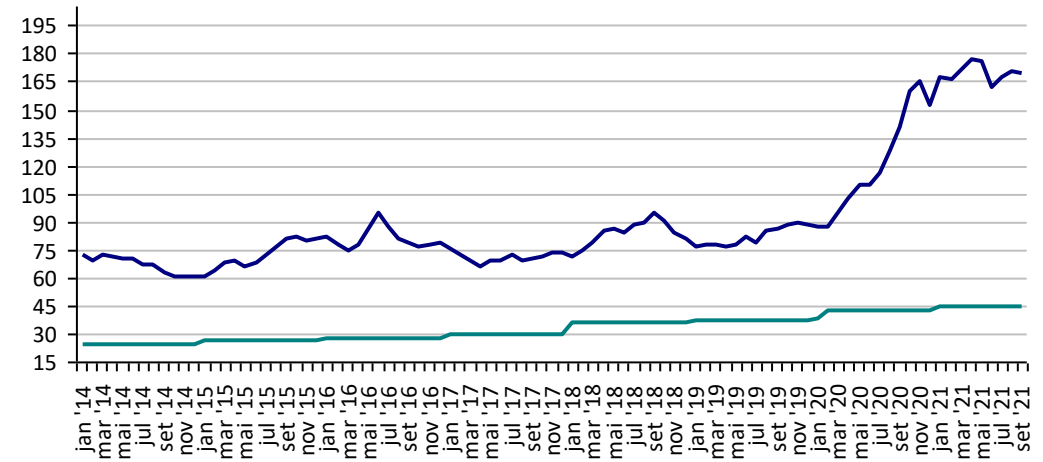
Preço Mínimo: 26,28



Fonte: CEPEA

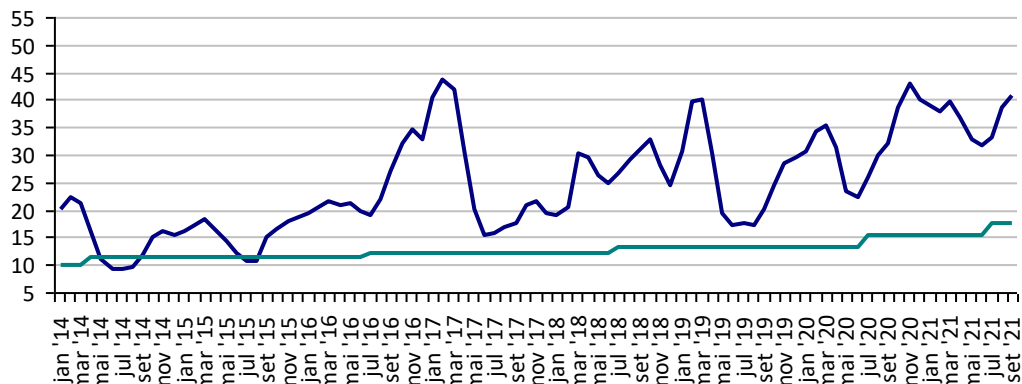
**Soja Paranaguá - PR (R\$/60Kg)**

Preço Mínimo: 45,24



Fonte: CEPEA

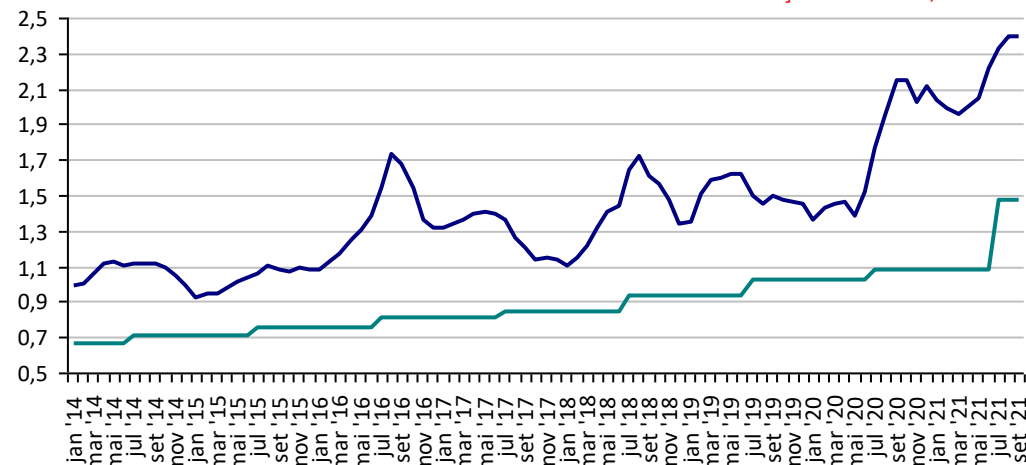
**Preços Médios Mensais de Laranja Pêra - Arvore – Mercado –  
Bebedouro-SP (R\$/cx 40,8kg) Preço Mínimo: 17,76**



Fonte: CEPEA

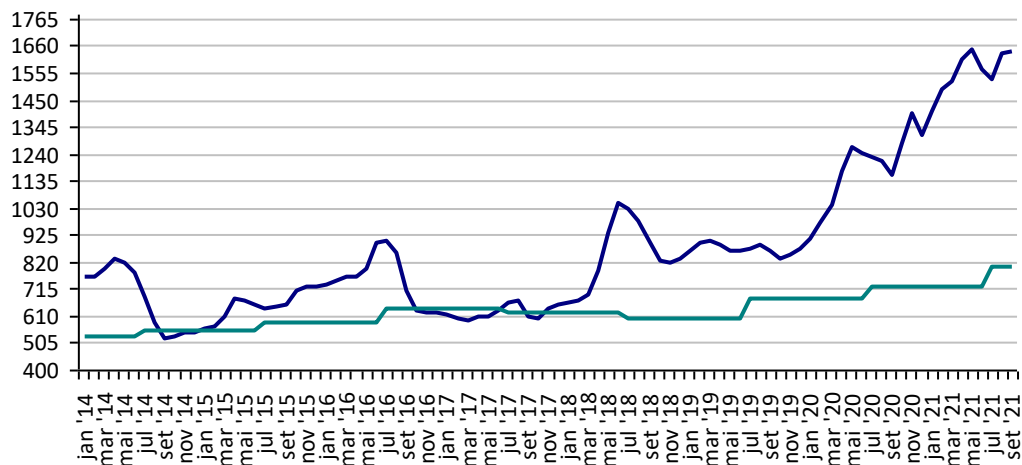
**Leite - MG (R\$/Litro)**

Preço Mínimo: 1,48



Fonte: CEPEA

**Trigo - PR (R\$/t) Preço Mínimo: 803**



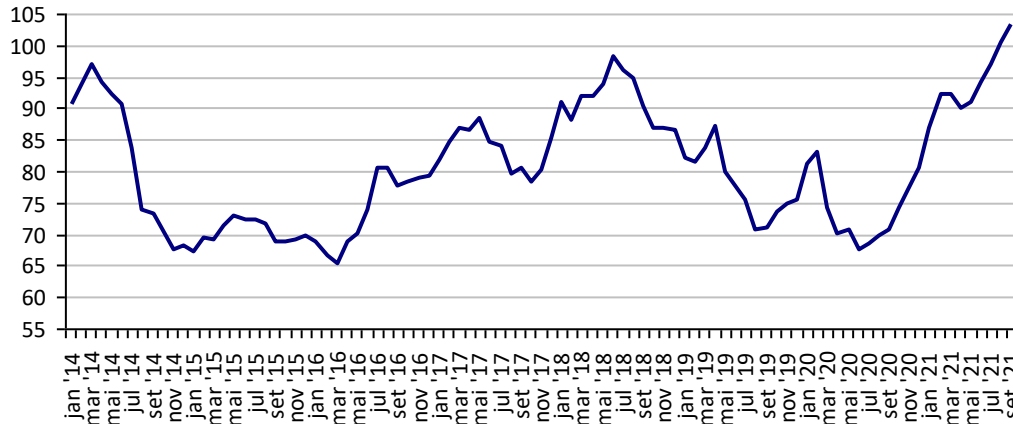
Fonte: CEPEA



## PREÇOS AGROPECUÁRIOS - MERCADO EXTERNO

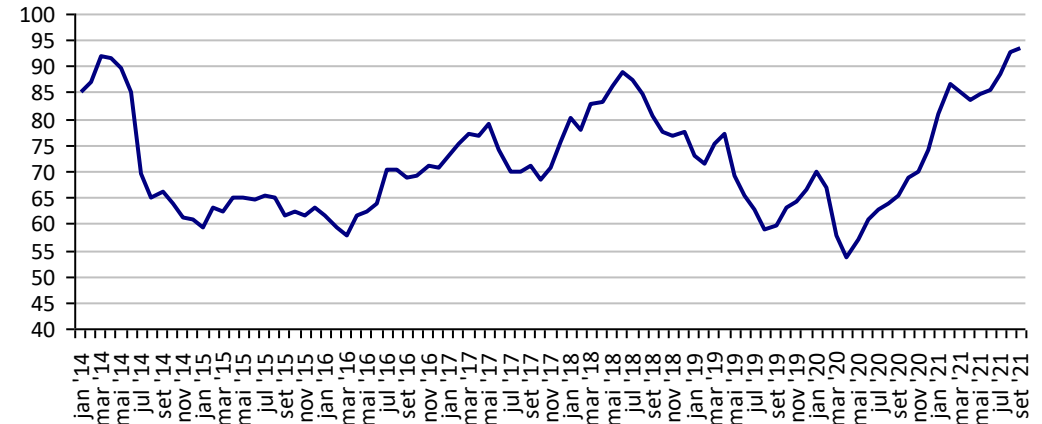
PRODUTOS	UF/PRAÇA	UNIDADE	COTAÇÕES		VARIAÇÕES					
			10/09/2021	09/09/2021	DIÁRIA %	07 DIAS %	30 DIAS %	06 MESES %	12 MESES %	24 MESES %
Algodão Pluma	New York	US\$/Lb	93,50	93,22	0,3	-0,6	2,5	7,8	44,3	57,5
Algodão Pluma	Liverpool A	US\$/Lb	103,65	103,65	0,0	1,6	4,1	10,3	48,5	46,8
Arroz Casca	Bangkok	US\$/t	419,00	419,00	0,0	0,0	1,9	-22,8	-21,2	-5,2
Café	New York	US\$/Lb	185,60	185,00	0,3	-2,6	1,0	41,2	40,1	85,3
Café	Londres	US\$/t	2.048,00	2.050,00	-0,1	-0,5	12,0	49,1	35,4	55,0
Milho	Chicago	US\$/bs	5,03	4,96	1,4	-1,0	-9,6	-8,5	40,7	44,4
Soja	Chicago	US\$/bs	12,75	12,59	1,3	-0,6	-9,3	-10,2	29,5	49,3
Trigo	Argentina	US\$/t	285,00	285,00	0,0	0,0	2,5	11,8	23,9	29,5
Trigo	Kansas	US\$/t	248,48	248,58	0,0	-5,5	-4,8	11,5	42,0	79,5

**Preços médios mensais de Algodão em pluma - Liverpool A  
(US\$ cents/Libra)**



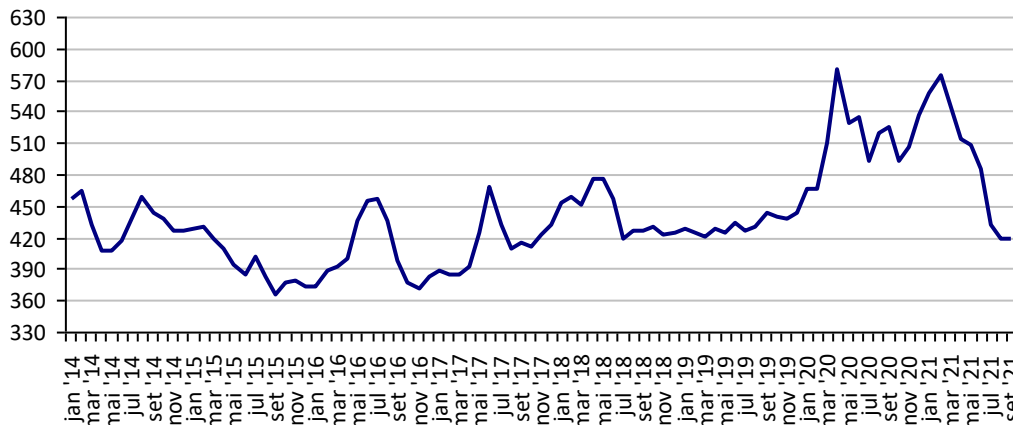
Fonte: Liverpool

**Preços médios mensais de Algodão em pluma - NY  
(US\$ cents/£)**



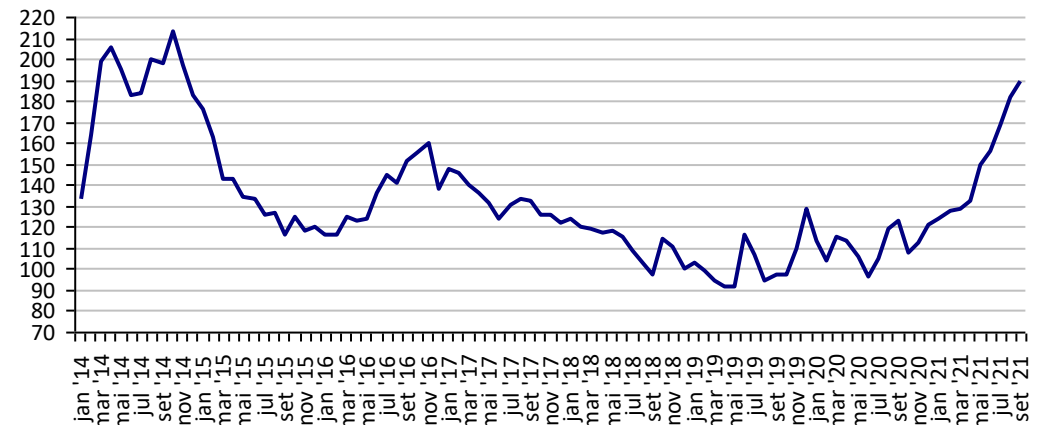
Fonte: Bolsa de Nava Iorque

**Preços médios mensais de Arroz 100% inteiro - Bangkok  
(US\$/Tonelada)**



Fonte: Bolsa de Bangkok

**Preços médios mensais de Café Arábica - Nova Iorque - 1ª entrega  
(US\$/libra-peso)**



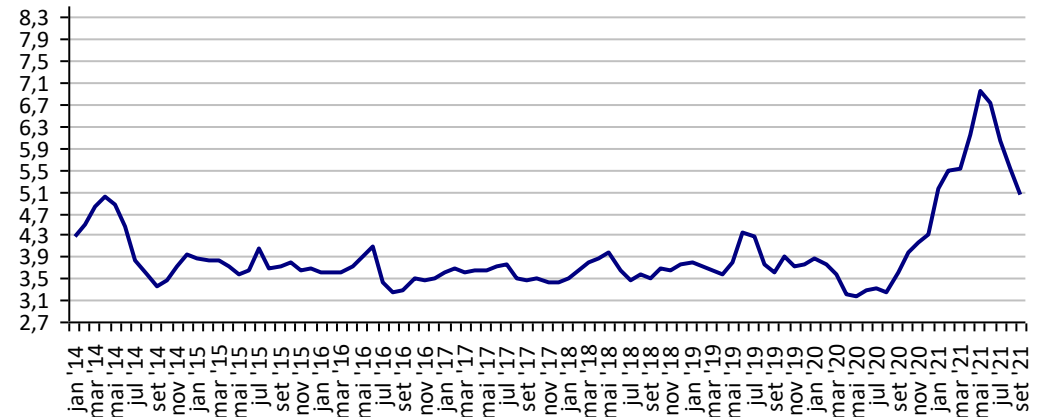
Fonte: Bolsa de Nova Iorque

**Preços médios mensais de Café Robusta - Londres (US\$/t)**



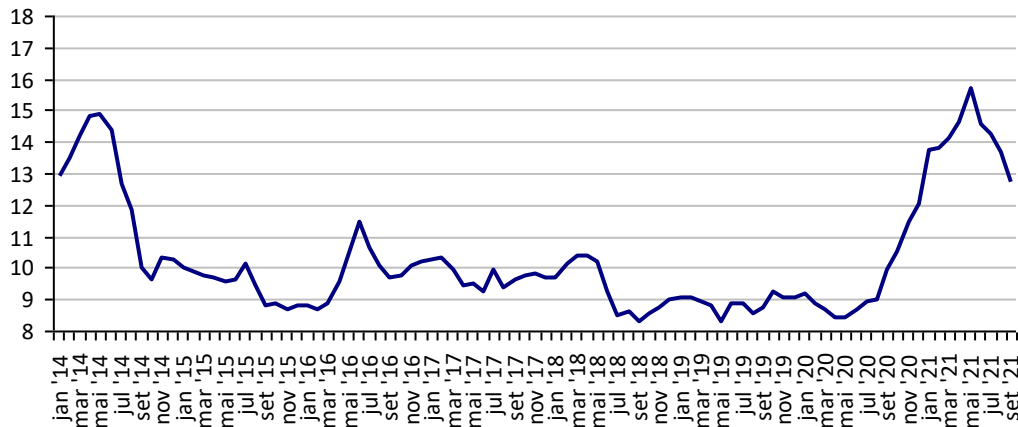
Fonte: ICE Futures Europe

**Preços médios mensais de Milho - Chicago - 1ª entrega (US\$/bushell)**



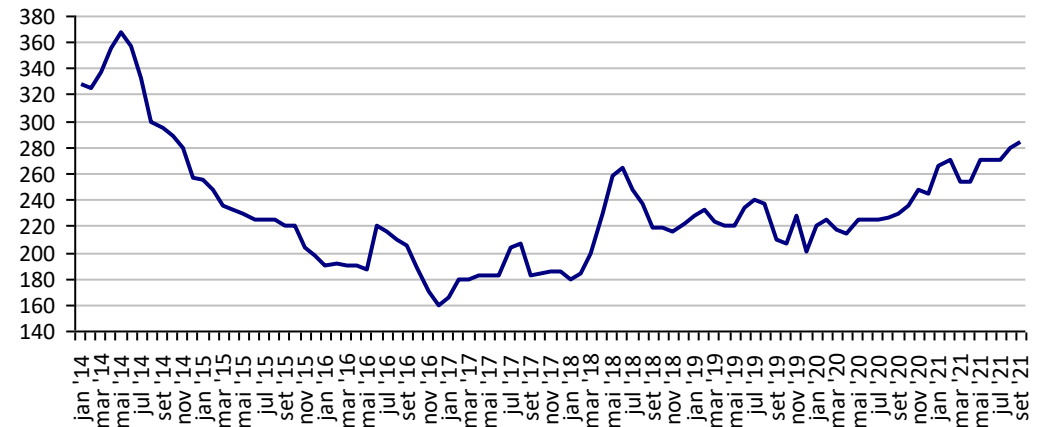
Fonte: CBOT

**Preços médios mensais de Soja em grãos - Chicago - 1ª entrega (US\$/bushell)**



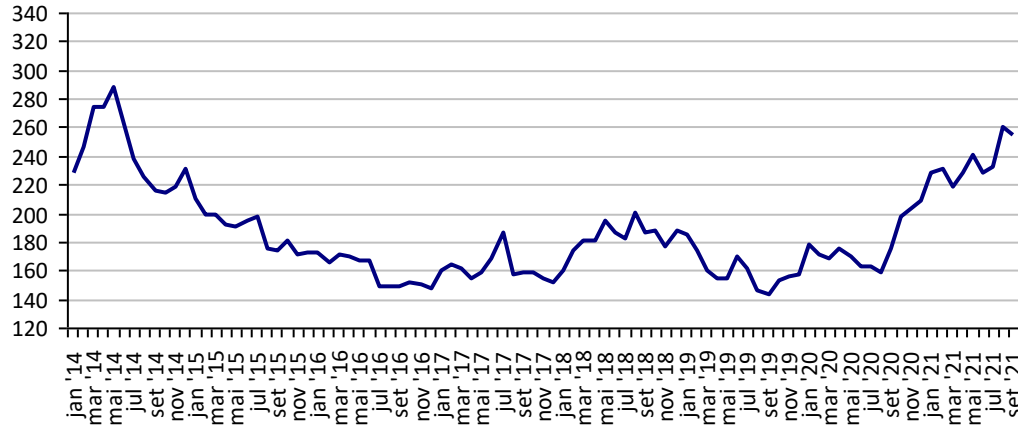
Fonte: CBOT

**Preços médios mensais de Trigo em grãos - Argentina (US\$/t)**



Fonte: CMA

**Preços médios mensais de Trigo em grãos HRW - Kansas  
 (US\$/t)**



Fonte: Bolsa de Kansas

## PREÇOS AGROPECUÁRIOS - COTAÇÕES PRINCIPAIS MOEDAS

PRODUTOS	UF/PRAÇA	UNIDADE	COTAÇÕES		VARIAÇÕES					
			10/09/2021	09/09/2021	DIÁRIA %	07 DIAS %	30 DIAS %	06 MESES %	12 MESES %	24 MESES %
Taxa de cambio (R\$)	Brasil	US\$	5,22	5,28	-1,26	0,92	0,28	-7,35	-1,47	28,37
	Brasil	Peso Argentina	0,05	0,05	-1,30	0,72	-0,75	-13,96	-24,96	-26,59
	Brasil	Libra Esterlina	7,22	7,32	-1,29	0,81	0,16	-7,45	6,22	44,21
	Brasil	Euro	6,17	6,25	-1,29	0,41	1,01	-8,07	-1,93	37,96
Índice de Commodities Agrícola - (IC-Br)			362,39	362,39	0,00	0,00	0,00	4,58	32,36	85,89

Fonte: Banco Central do Brasil

Índice de Commodities Agrícola - Brasil Agropecuária  
(IC-Br)

