

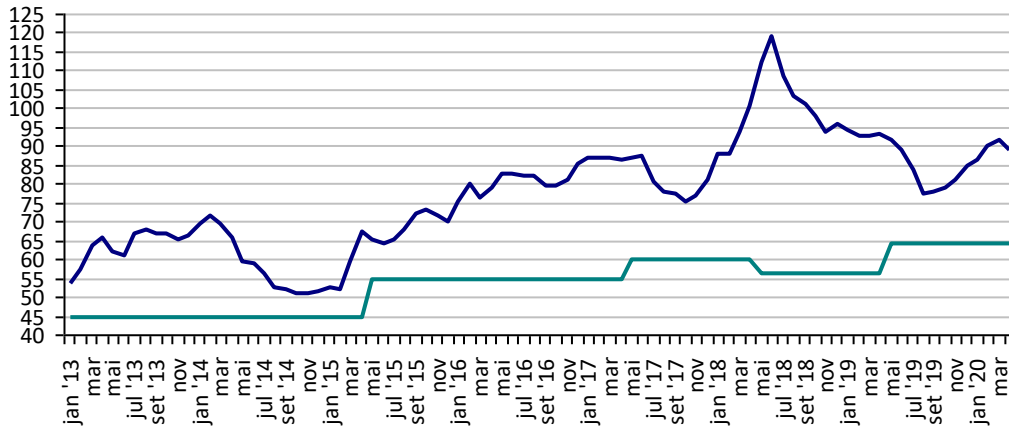
## PREÇOS AGROPECUÁRIOS - MERCADO INTERNO - CMA

PRODUTOS	UF/PRAÇA	UNIDADE	COTAÇÕES		VARIAÇÕES					
			24/04/2020	23/04/2020	DIÁRIA %	07 DIAS %	30 DIAS %	06 MESES %	12 MESES %	24 MESES %
Algodão Pluma	Rondonópolis-MT	R\$/@	87,3	87,3	-0,1	-1,0	-4,9	10,0	-5,6	-17,0
Arroz Casca	Cachoeira do Sul-RS	R\$/50Kg	55,8	55,4	0,8	1,7	11,1	22,7	30,9	55,4
Boi Gordo	Barra do Garça-MT	R\$/@	170,0	170,0	0,0	0,0	1,8	9,7	19,7	28,8
Feijão Cores	Apucarana-PR	R\$/60Kg	285,0	285,0	0,0	0,0	32,6	90,0	35,7	185,0
Frango	SC	R\$/Kg	2,5	2,5	0,0	0,0	-0,4	0,4	-2,3	22,0
Milho	Cascavel-PR	R\$/60Kg	44,0	44,0	0,0	-4,3	-12,0	15,8	46,7	18,9
Soja	Cascavel-PR	R\$/60Kg	100,0	97,0	3,1	7,0	8,1	19,0	41,8	25,8
Suino	Chapecó-SC	R\$/@18,75kg	76,9	76,9	0,0	0,0	-3,5	5,1	24,2	48,6
Trigo	Cascavel-PR	R\$/t	1.150,0	1.150,0	0,0	0,0	4,5	36,9	27,8	42,0

Fonte: CMA

**Preços médios mensais de Algodão em pluma - Rondonópolis-MT (R\$/@)**

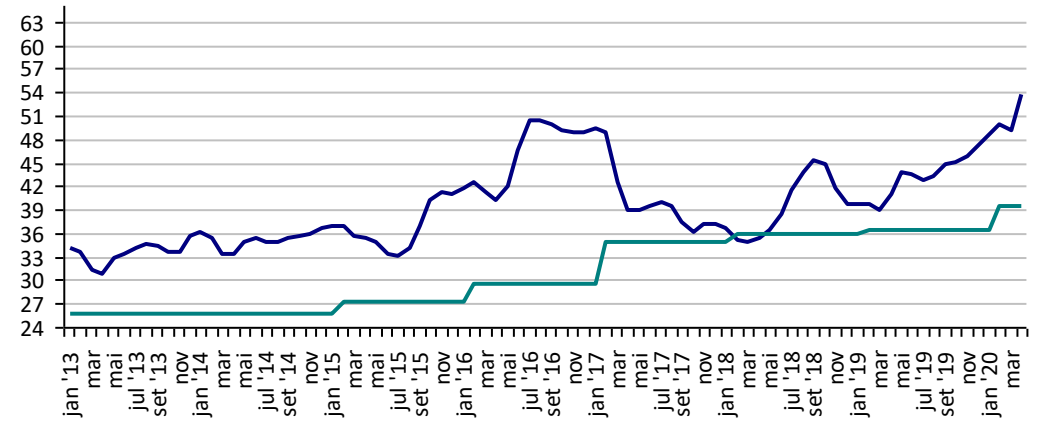
Preço Mínimo: 64,42



Fonte: CMA

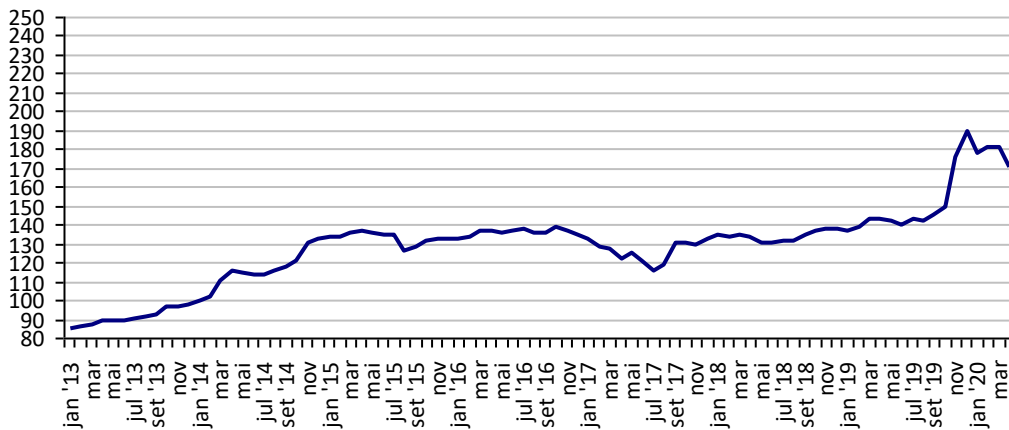
**Preços médios mensais de Arroz em casca - Cachoeira do Sul-RS (R\$/50kg)**

Preço Mínimo: 39,63



Fonte: CMA

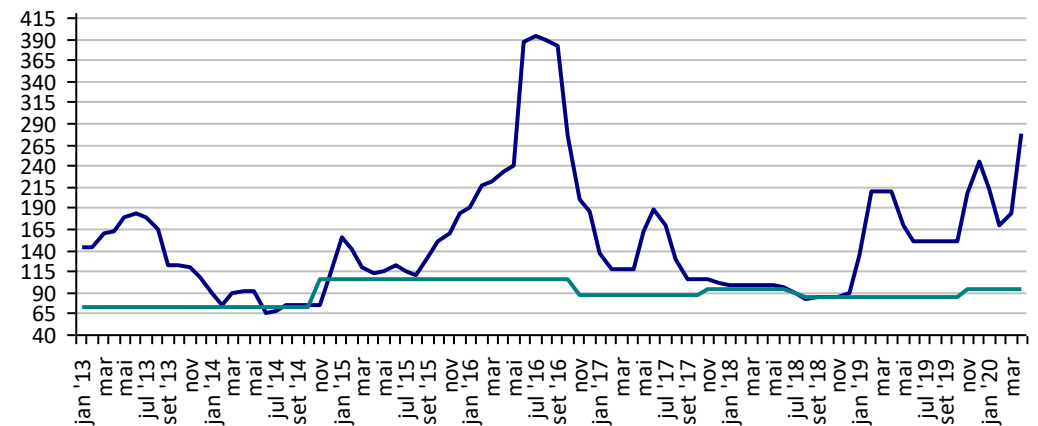
**Preços médios mensais de Boi gordo - Barra do Garça-MT (R\$/@)**



Fonte: CMA

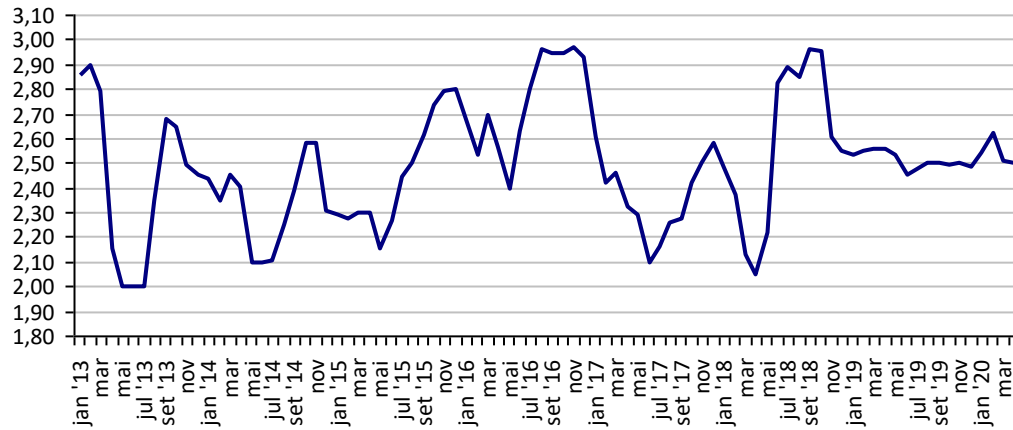
**Preços médios mensais de Feijão cores - Apucarana - PR (R\$/60kg)**

Preço Mínimo: 94,2



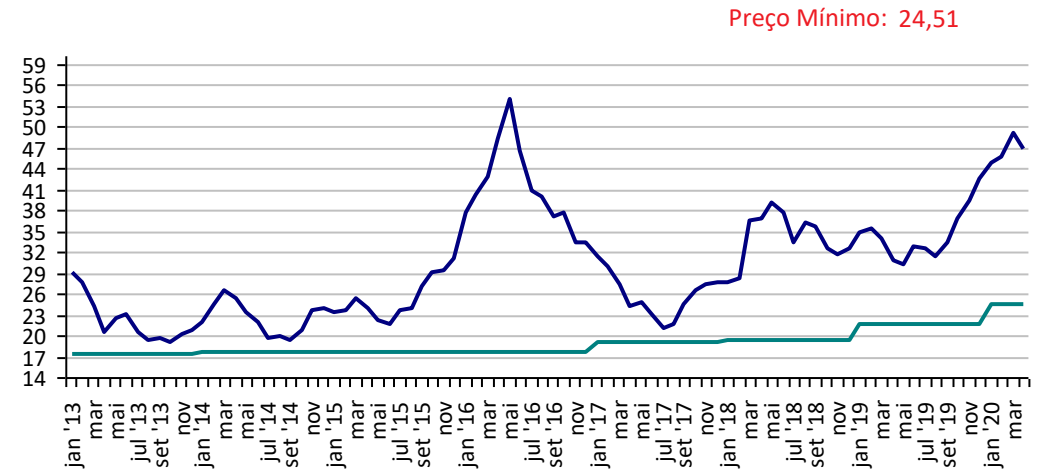
Fonte: CMA

**Preços médios mensais de Frango vivo - Santa Catarina**  
(R\$/kg)



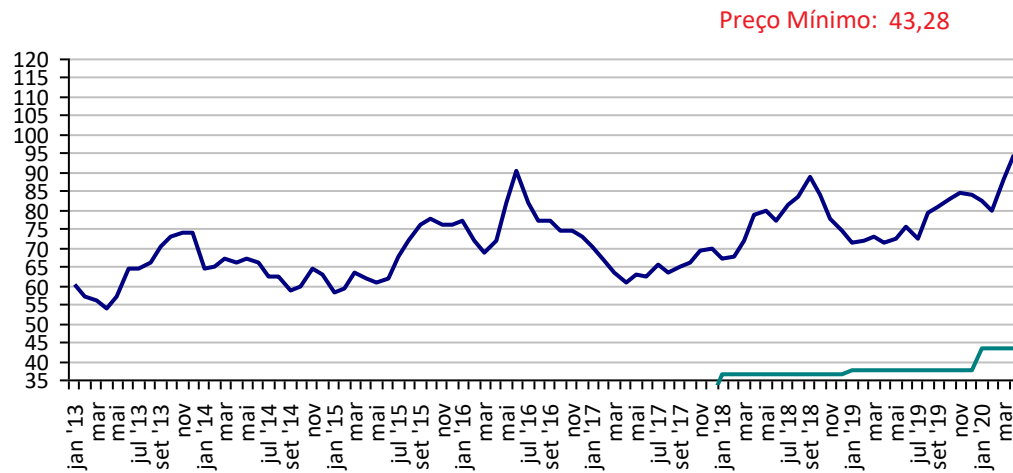
Fonte: CMA

**Preços médios mensais de Milho em grãos - Cascavel-PR**  
(R\$/60kg)



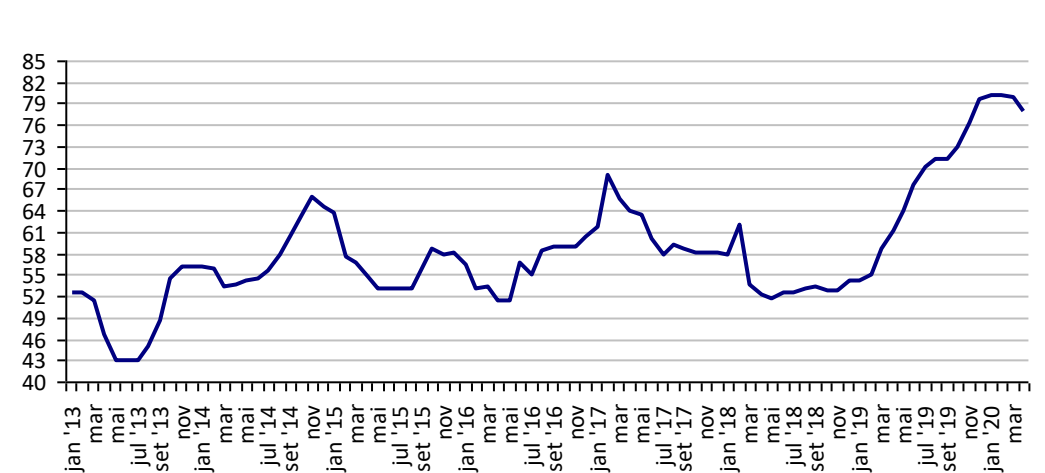
Fonte: CMA

**Preços médios mensais de Soja em grãos - Cascavel-PR**  
(R\$/60kg)



Fonte: CMA

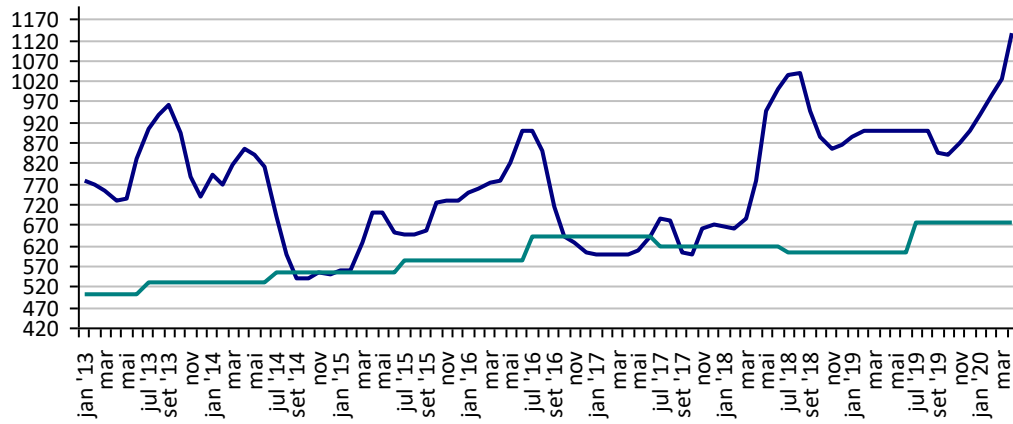
**Preços médios mensais de Suíno vivo - Chapecó-SC**  
(R\$/@ de 18,75kg)



Fonte: CMA

**Preços médios mensais de Trigo em grãos - Cascavel - PR**  
**(R\$/tonelada)**

Preço Mínimo: 676,17



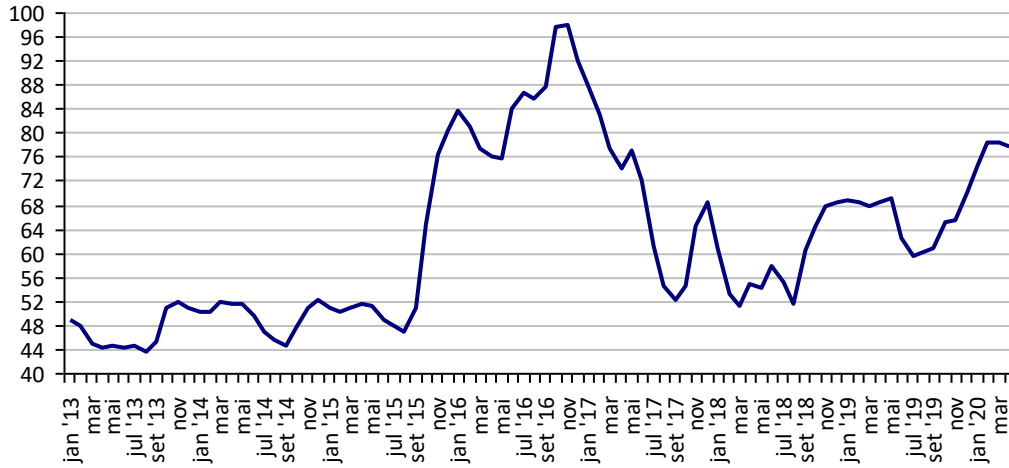
Fonte: CMA

## PREÇOS AGROPECUÁRIOS - MERCADO INTERNO - CEPEA

PRODUTOS	UF/PRAÇA	UNIDADE	COTAÇÕES		VARIAÇÕES					
			24/04/2020	23/04/2020	DIÁRIA %	07 DIAS %	30 DIAS %	06 MESES %	12 MESES %	24 MESES %
Açúcar Cristal	SP	R\$/50Kg	76,6	76,6	-0,5	-1,8	-0,3	16,7	9,6	38,1
Algodão Pluma	SP	R\$/@	273,9	269,9	1,5	1,6	-5,5	10,7	-5,6	-16,2
Arroz Casca	RS	R\$/50Kg	56,1	56,0	0,2	1,8	10,7	20,7	29,4	55,0
Boi Gordo	SP	R\$/@	199,9	196,7	1,7	-0,8	0,2	21,5	27,2	40,7
Café Arábica	SP	R\$/60Kg	585,1	590,3	-0,9	-0,5	-0,8	38,4	52,3	34,0
Café Robusta	ES	R\$/60Kg	334,6	330,3	1,3	1,5	1,5	17,0	17,3	2,7
Laranja Pêra	SP	R\$/cx40,8kg	27,9	29,7	-6,0	-13,9	-20,5	3,3	19,3	4,1
Leite	MG	R\$/Litro	1,5	1,5	0,0	0,0	0,0	-1,8	-9,0	10,2
Milho Grão	Campinas - SP	R\$/60Kg	47,6	48,2	-1,2	-7,7	-20,0	11,4	37,1	22,3
Soja Grão	Paranaguá - PR	R\$/60Kg	106,2	103,6	2,5	5,2	6,5	21,2	40,7	21,7
Trigo Grão	PR	R\$/t	1.222,6	1.204,9	1,5	4,6	12,8	47,1	38,8	50,2

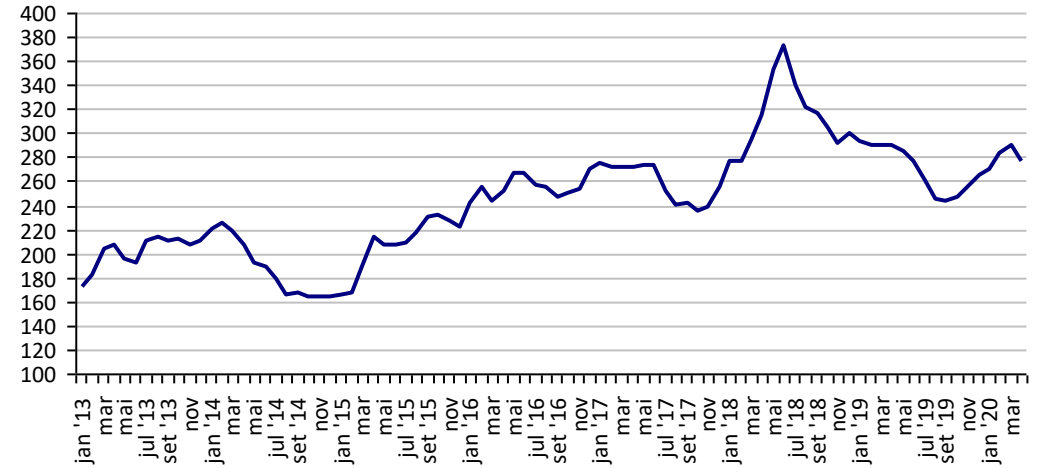
Fonte: CEPEA

**Açúcar Cristal - SP (R\$/50Kg)**



Fonte: CEPEA

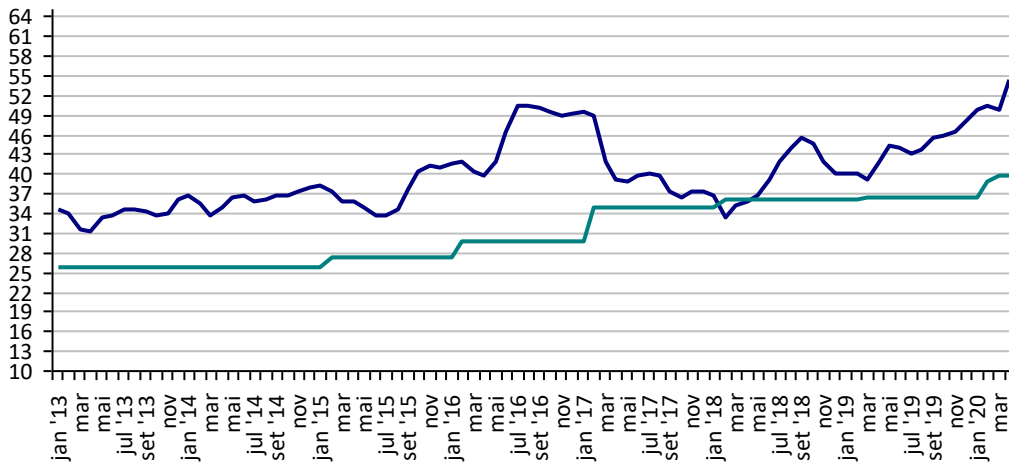
**Algodão em Pluma - SP (R\$/@)**



Fonte: CEPEA

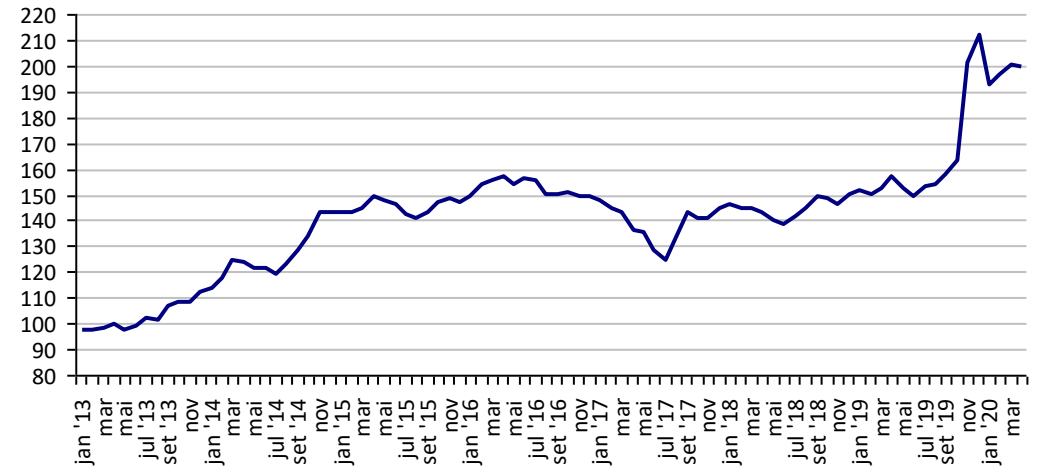
**Arroz em Casca -RS (R\$/50Kg)**

Preço Mínimo: 39,63



Fonte: CEPEA

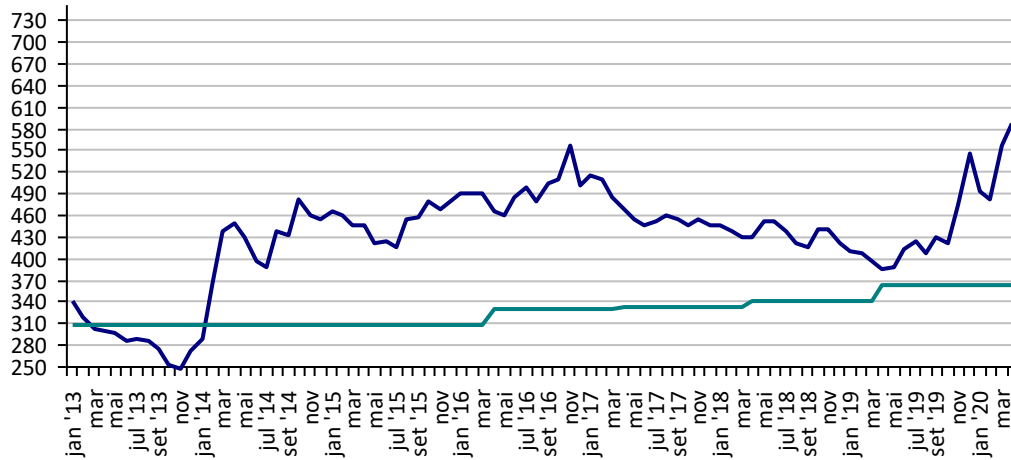
**Boi Gordo - SP (R\$/@)**



Fonte: CEPEA

**Café Arábica - SP (R\$/60Kg)**

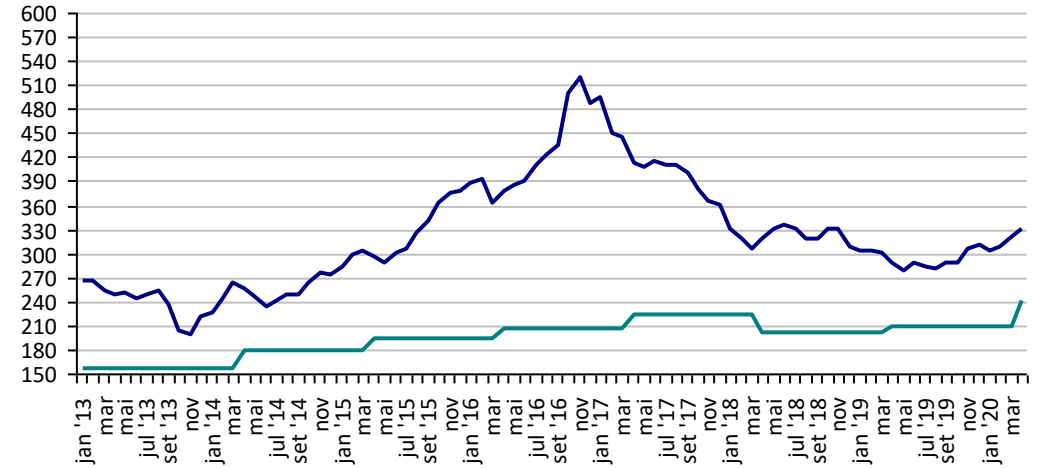
Preço Mínimo: 364,09



Fonte: CEPEA

**Café Robusta - ES (R\$/60Kg)**

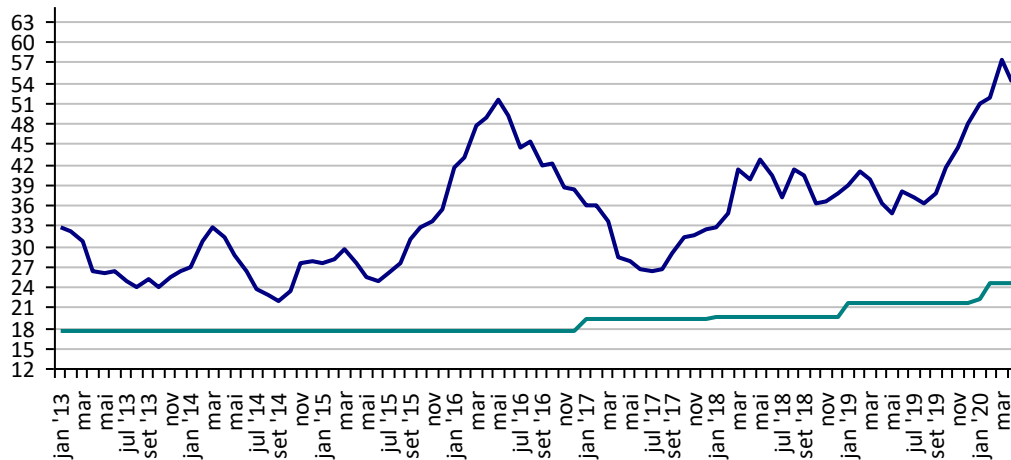
Preço Mínimo: 242,31



Fonte: CEPEA

**Milho Campinas - SP (R\$/60Kg)**

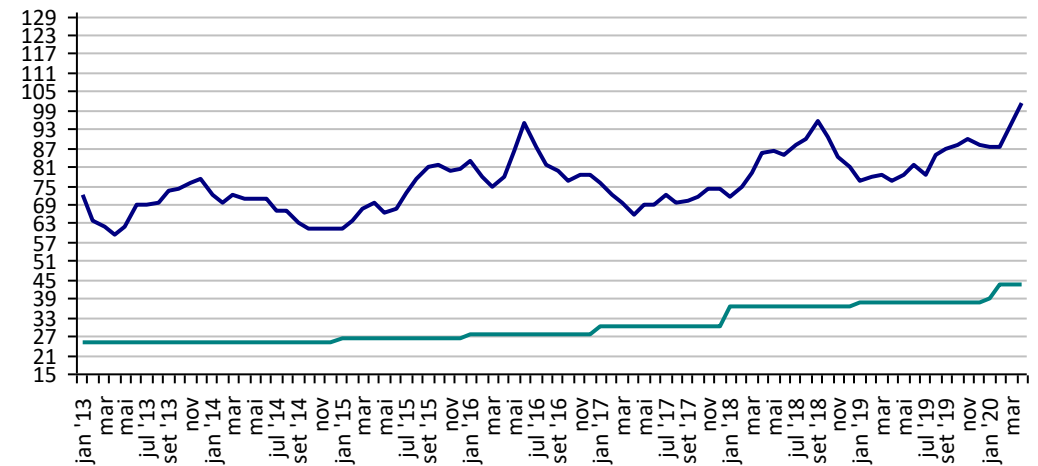
Preço Mínimo: 24,51



Fonte: CEPEA

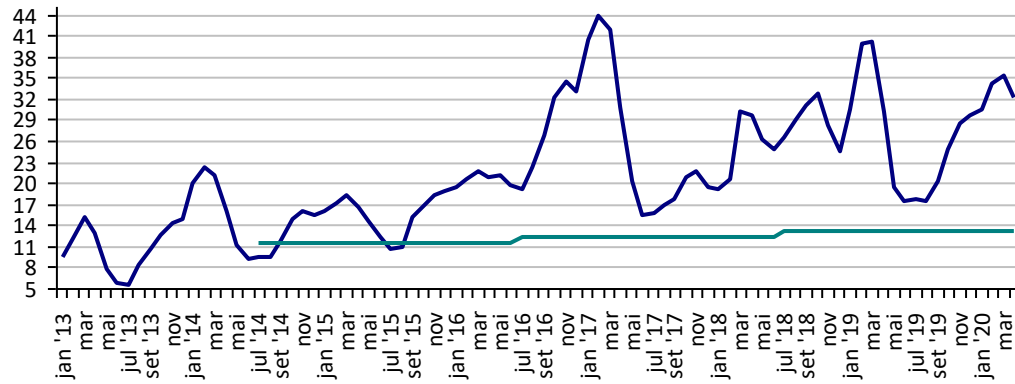
**Soja Paranaguá - PR (R\$/60Kg)**

Preço Mínimo: 43,28



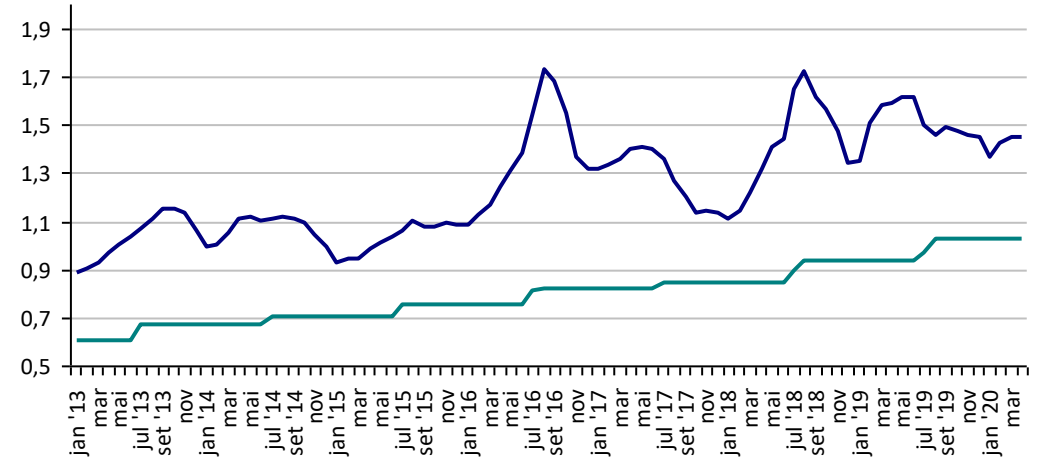
Fonte: CEPEA

**Preços Médios Mensais de Laranja Pêra - Arvore – Mercado – Bebedouro-SP (R\$/cx 40,8kg) Preço Mínimo: 13,2**



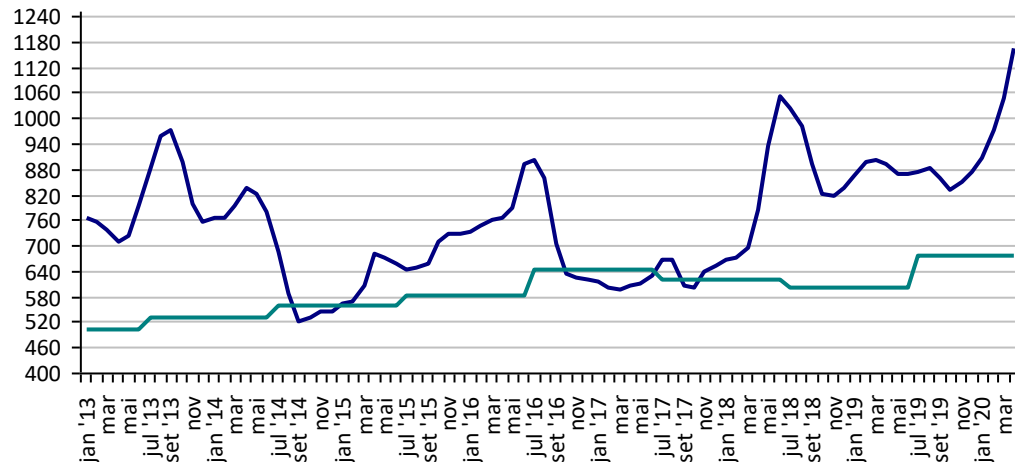
Fonte: CEPEA

**Leite - MG (R\$/Litro) Preço Mínimo: 1,03**



Fonte: CEPEA

**Trigo - PR (R\$/t) Preço Mínimo: 676,17**



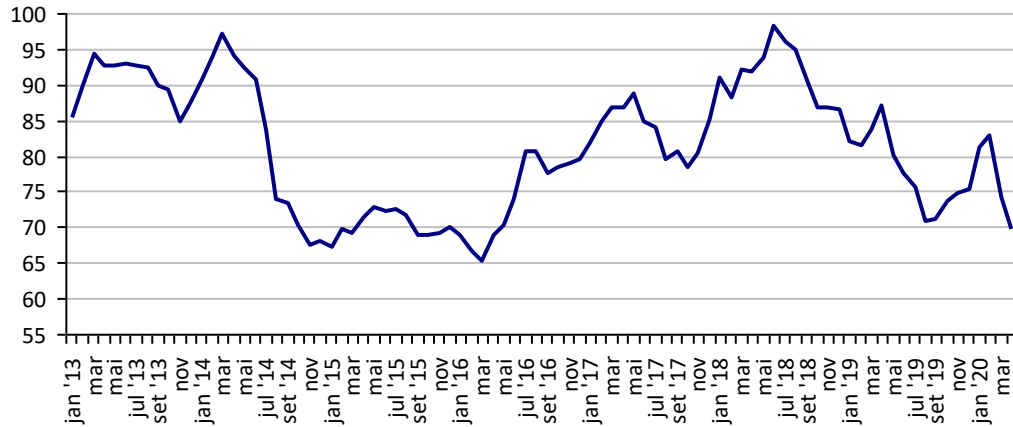
Fonte: CEPEA



## PREÇOS AGROPECUÁRIOS - MERCADO EXTERNO

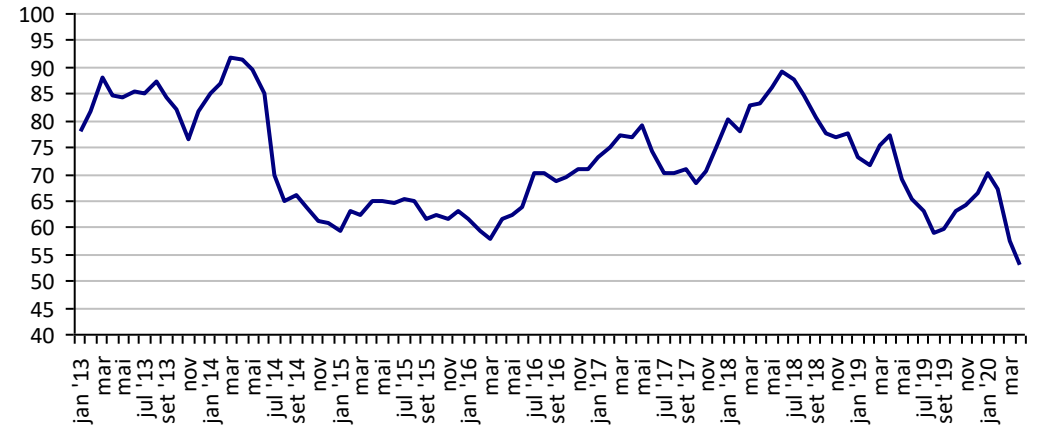
PRODUTOS	UF/PRAÇA	UNIDADE	COTAÇÕES		VARIAÇÕES					
			24/04/2020	23/04/2020	DIÁRIA %	07 DIAS %	30 DIAS %	06 MESES %	12 MESES %	24 MESES %
Algodão Pluma	New York	US\$/Lb	54,9	56,9	-3,4	4,1	2,8	-15,2	-28,6	-35,2
Algodão Pluma	Liverpool A	US\$/Lb	71,9	71,8	0,3	1,5	6,2	-4,4	-17,5	-22,8
Arroz Casca	Bangkok	US\$/t	570,0	570,0	0,0	-2,4	10,3	29,3	35,1	17,5
Café	New York	US\$/Lb	105,2	111,1	-5,3	-9,5	-19,0	4,7	14,3	-10,0
Café	Londres	US\$/t	1.098,0	1.113,0	-1,3	-4,6	-11,9	-11,8	-19,7	-36,3
Milho	Chicago	US\$/bs	3,2	3,2	-1,1	-2,0	-9,4	-17,8	-7,7	-18,3
Soja	Chicago	US\$/bs	8,3	8,4	-0,8	0,0	-5,6	-9,6	-3,1	-19,0
Trigo	Argentina	US\$/t	215,0	215,0	0,0	0,0	0,0	2,4	-2,3	-6,5
Trigo	Kansas	US\$/t	178,4	180,0	-0,9	1,4	-3,1	16,4	20,1	-4,2

**Preços médios mensais de Algodão em pluma - Liverpool A  
(US\$ cents/Libra)**



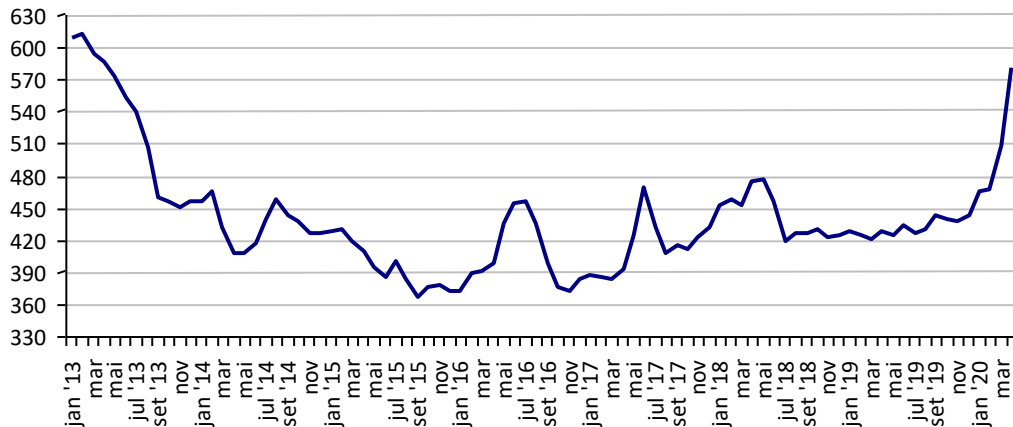
Fonte: Liverpool

**Preços médios mensais de Algodão em pluma - NY  
(US\$ cents/£)**



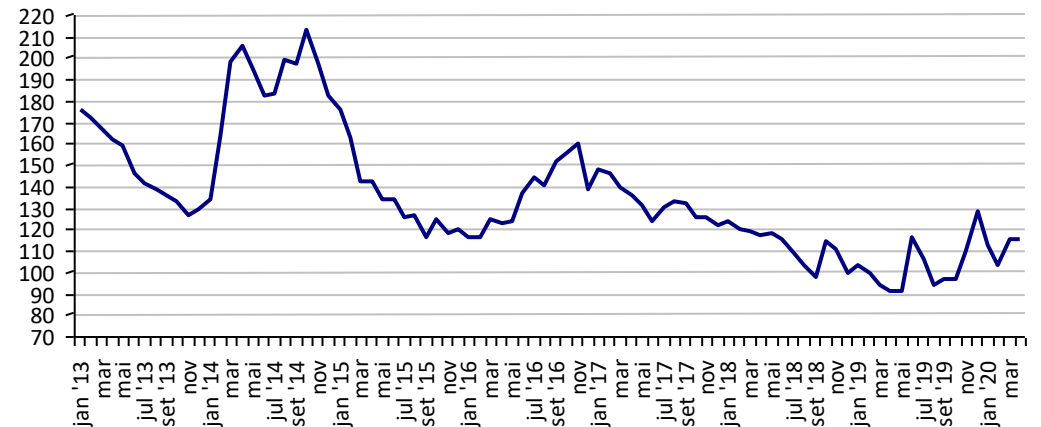
Fonte: Bolsa de Nava Iorque

**Preços médios mensais de Arroz 100% inteiro - Bangkok  
(US\$/Tonelada)**



Fonte: Bolsa de Bangkok

**Preços médios mensais de Café Arábica - Nova Iorque - 1ª entrega  
(US\$/libra-peso)**



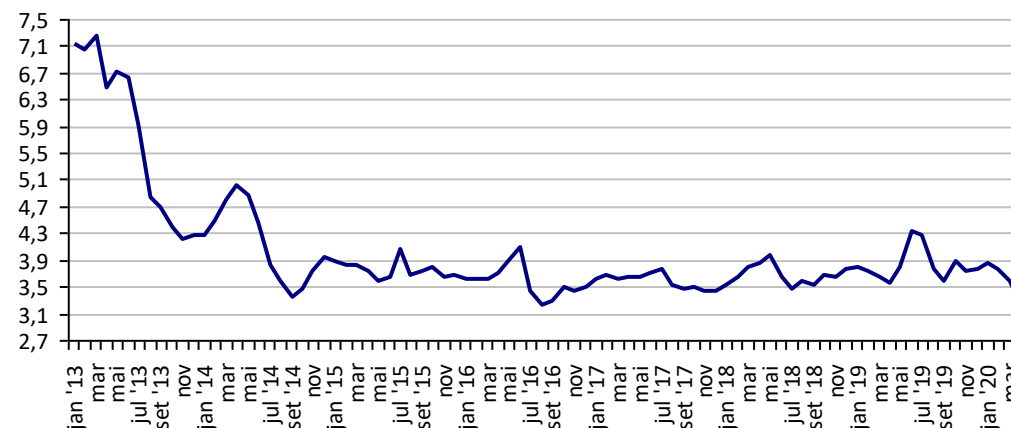
Fonte: Bolsa de Nova Iorque

**Preços médios mensais de Café Robusta - Londres (US\$/t)**



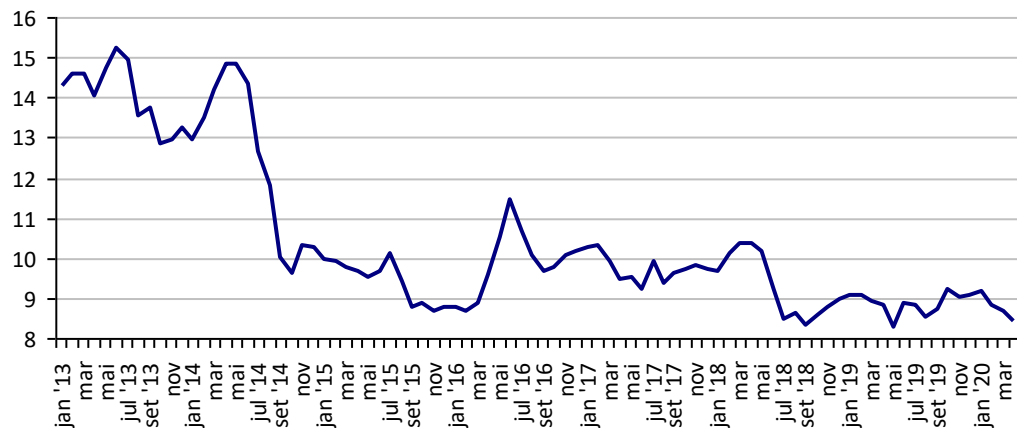
Fonte: ICE Futures Europe

**Preços médios mensais de Milho - Chicago - 1ª entrega (US\$/bushell)**



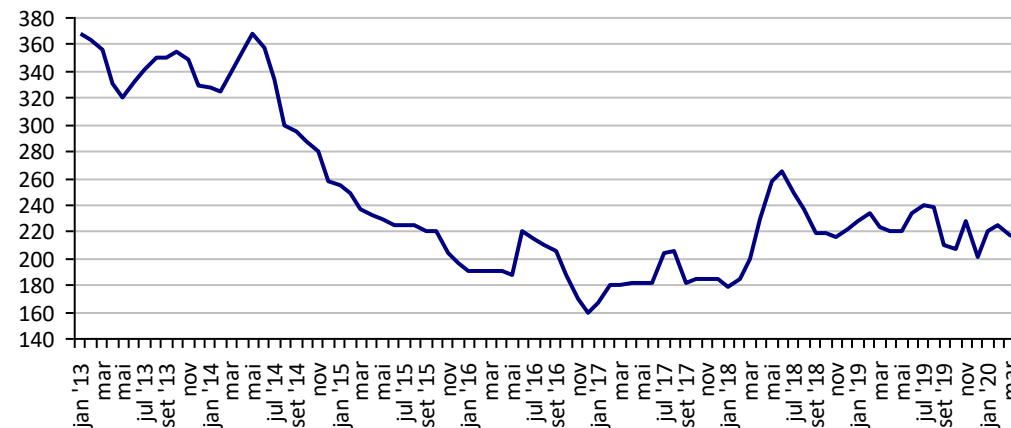
Fonte: CBOT

**Preços médios mensais de Soja em grãos - Chicago - 1ª entrega (US\$/bushell)**



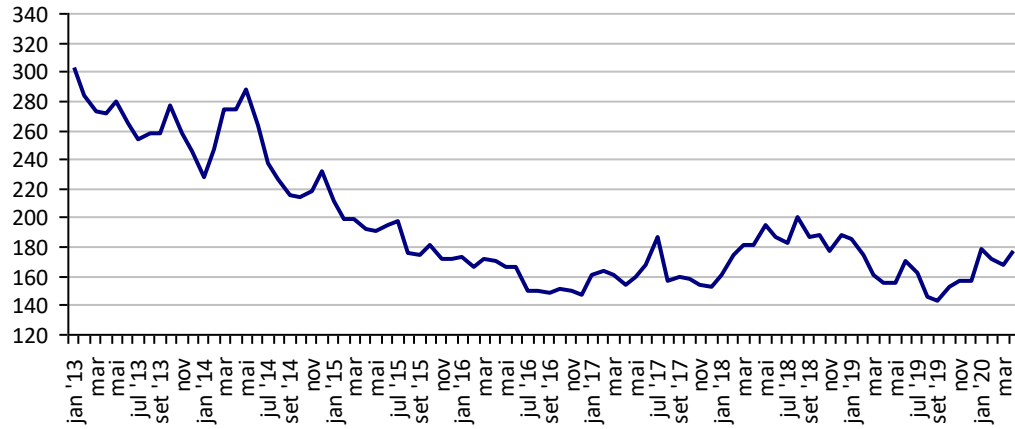
Fonte: CBOT

**Preços médios mensais de Trigo em grãos - Argentina (US\$/t)**



Fonte: CMA

### Preços médios mensais de Trigo em grãos HRW - Kansas (US\$/t)



Fonte: Bolsa de Kansas

## PREÇOS AGROPECUÁRIOS - COTAÇÕES PRINCIPAIS MOEDAS

PRODUTOS	UF/PRAÇA	UNIDADE	COTAÇÕES		VARIACIONES					
			24/04/2020	23/04/2020	DIÁRIA %	07 DIAS %	30 DIAS %	06 MESES %	12 MESES %	24 MESES %
Taxa de cambio (R\$)	Brasil	US\$	5,65	5,45	3,75	7,49	11,45	42,01	42,25	61,27
	Brasil	Peso Argentina	0,09	0,08	3,53	6,55	7,46	26,68	-2,88	-50,82
	Brasil	Libra Esterlina	6,97	6,74	3,45	6,04	16,89	36,20	35,99	42,66
	Brasil	Euro	6,10	5,89	3,62	6,65	11,08	38,26	37,89	43,01
Índice de Commodities Agrícola - (IC-Br)			222,98	222,98	0,00	0,00	0,00	9,19	12,06	28,14

Fonte: Banco Central do Brasil

