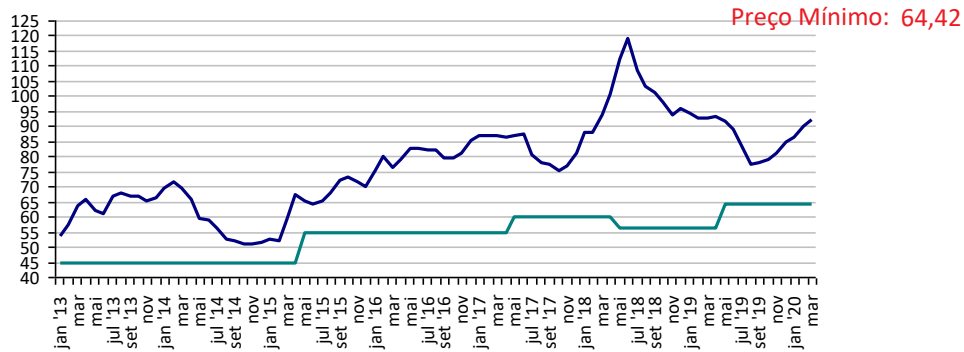


PREÇOS AGROPECUÁRIOS - MERCADO INTERNO - CMA

PRODUTOS	UF/PRAÇA	UNIDADE	COTAÇÕES		VARIAÇÕES					
			20/03/2020	19/03/2020	DIÁRIA %	07 DIAS %	30 DIAS %	06 MESES %	12 MESES %	24 MESES %
Algodão Pluma	Rondonópolis-MT	R\$/@	91,8	90,8	1,1	-2,0	0,5	17,1	-1,4	-4,0
Arroz Casca	Cachoeira do Sul-RS	R\$/50Kg	49,3	49,0	0,4	2,1	-0,1	9,1	25,6	41,5
Boi Gordo	Barra do Garça-MT	R\$/@	179,0	179,0	0,0	-5,3	-3,2	22,6	24,3	32,6
Feijão Cores	Apucarana-PR	R\$/60Kg	185,0	185,0	0,0	12,1	12,1	23,3	-11,9	85,0
Frango	SC	R\$/Kg	2,5	2,5	0,0	0,0	0,4	0,4	-2,0	16,7
Milho	Cascavel-PR	R\$/60Kg	48,0	50,0	-4,0	-4,0	4,3	39,1	45,5	29,7
Soja	Cascavel-PR	R\$/60Kg	90,5	90,0	0,6	5,8	11,7	11,0	24,0	27,5
Suino	Chapecó-SC	R\$/@18,75kg	80,6	80,6	0,0	0,0	0,0	13,2	34,4	53,6
Trigo	Cascavel-PR	R\$/t	1.000,0	1.000,0	0,0	0,0	0,0	19,0	11,1	42,9

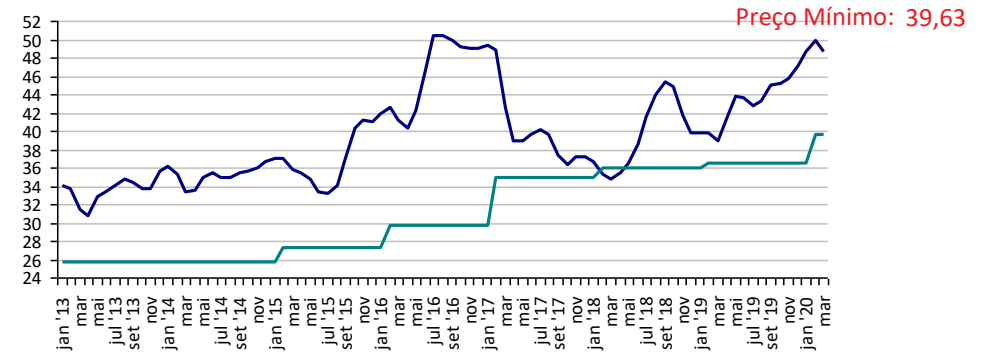
Fonte: CMA

Preços médios mensais de Algodão em pluma - Rondonópolis-MT
(R\$/@)



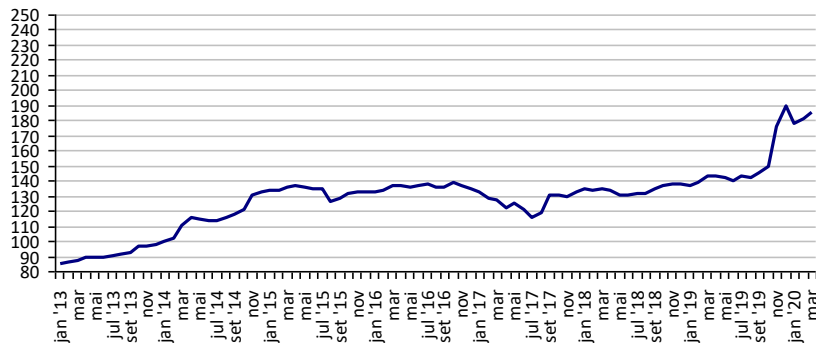
Fonte: CMA

Preços médios mensais de Arroz em casca - Cachoeira do Sul-RS
(R\$/50kg)



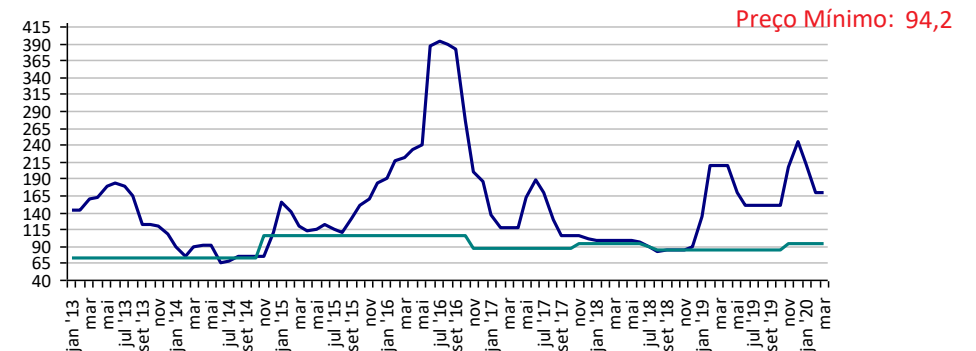
Fonte: CMA

Preços médios mensais de Boi gordo - Barra do Garça-MT
(R\$/@)



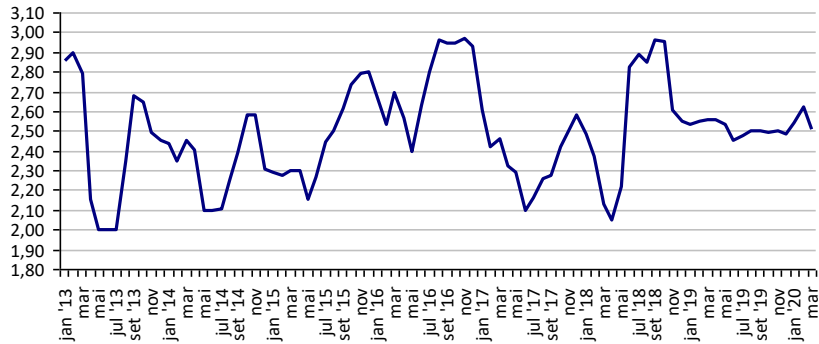
Fonte: CMA

Preços médios mensais de Feijão cores - Apucarana - PR
(R\$/60kg)



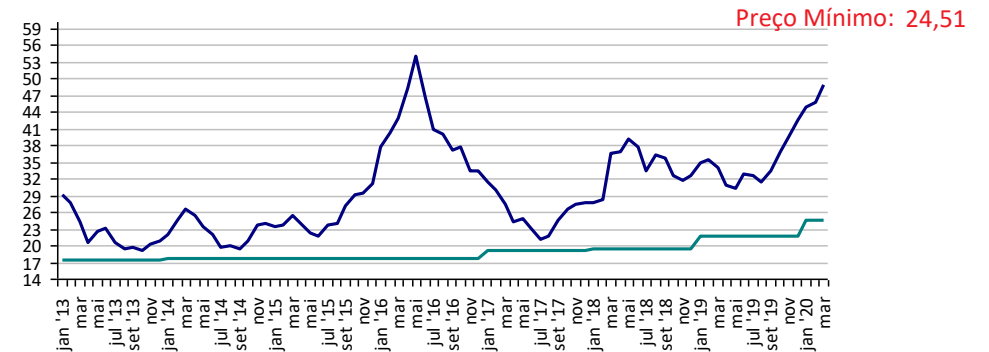
Fonte: CMA

Preços médios mensais de Frango vivo - Santa Catarina
(R\$/kg)



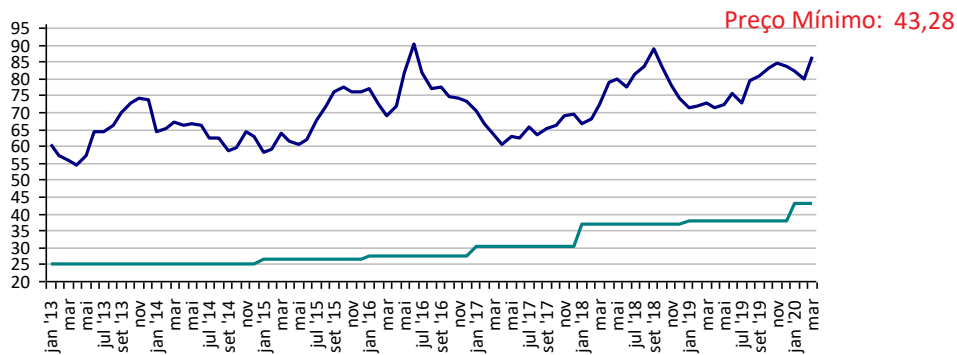
Fonte: CMA

Preços médios mensais de Milho em grãos - Cascavel-PR
(R\$/60kg)



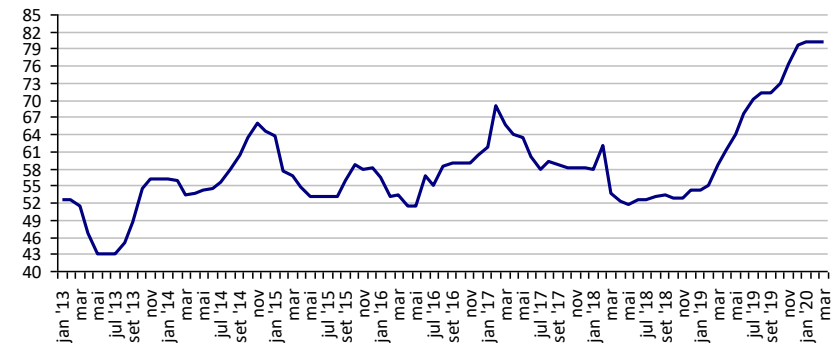
Fonte: CMA

Preços médios mensais de Soja em grãos - Cascavel-PR
(R\$/60kg)



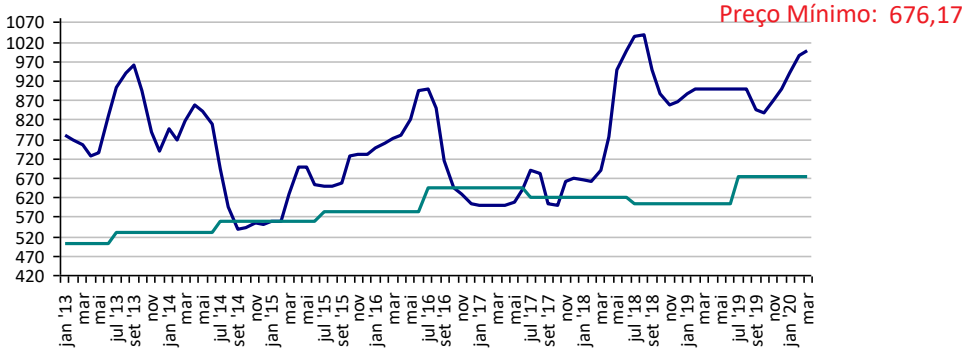
Fonte: CMA

Preços médios mensais de Suíno vivo - Chapecó-SC
(R\$/@ de 18,75kg)



Fonte: CMA

Preços médios mensais de Trigo em grãos - Cascavel - PR
(R\$/tonelada)



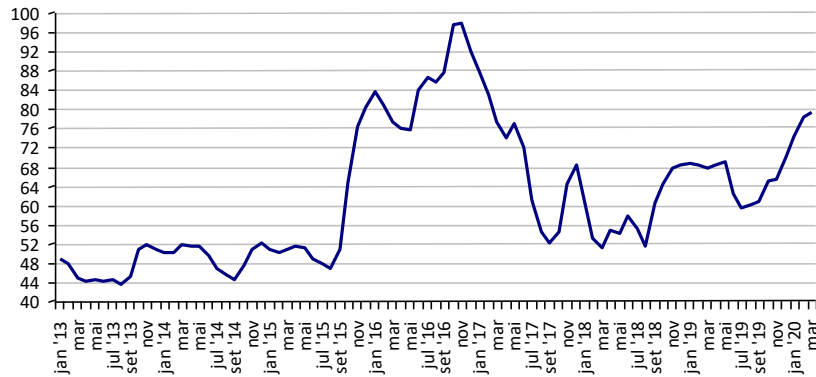
Fonte: CMA

PREÇOS AGROPECUÁRIOS - MERCADO INTERNO - CEPEA

PRODUTOS	UF/PRAÇA	UNIDADE	COTAÇÕES		VARIAÇÕES					
			20/03/2020	19/03/2020	DIÁRIA %	07 DIAS %	30 DIAS %	06 MESES %	12 MESES %	24 MESES %
Açúcar Cristal	SP	R\$/50Kg	77,4	77,4	0,5	-3,4	-3,1	25,3	15,0	53,2
Algodão Pluma	SP	R\$/@	288,0	290,7	-0,9	-0,2	1,3	17,2	-0,9	-3,9
Arroz Casca	RS	R\$/50Kg	49,9	49,9	0,0	1,6	0,0	10,0	26,1	42,2
Boi Gordo	SP	R\$/@	197,9	189,3	4,5	-3,3	2,5	23,2	29,7	37,0
Café Arábica	SP	R\$/60Kg	575,6	569,4	1,1	6,5	16,7	33,0	48,0	34,7
Café Robusta	ES	R\$/60Kg	325,2	325,7	-0,2	2,4	4,9	11,5	8,6	7,4
Laranja Pêra	SP	R\$/cx40,8kg	36,4	35,3	3,1	2,0	5,0	68,8	-8,9	13,8
Leite	MG	R\$/Litro	1,4	1,4	0,0	0,0	0,0	-4,7	-10,0	16,8
Milho Grão	Campinas - SP	R\$/60Kg	59,0	58,3	1,3	2,5	12,6	55,3	55,0	41,5
Soja Grão	Paranaguá - PR	R\$/60Kg	96,7	95,8	0,9	4,9	9,2	10,7	23,2	23,5
Trigo Grão	PR	R\$/t	1.052,3	1.038,2	1,4	3,0	6,6	25,5	16,3	49,3

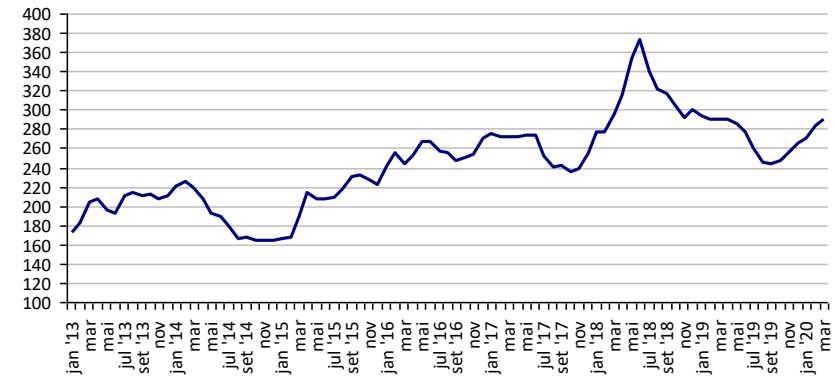
Fonte: CEPEA

Açúcar Cristal - SP (R\$/50Kg)



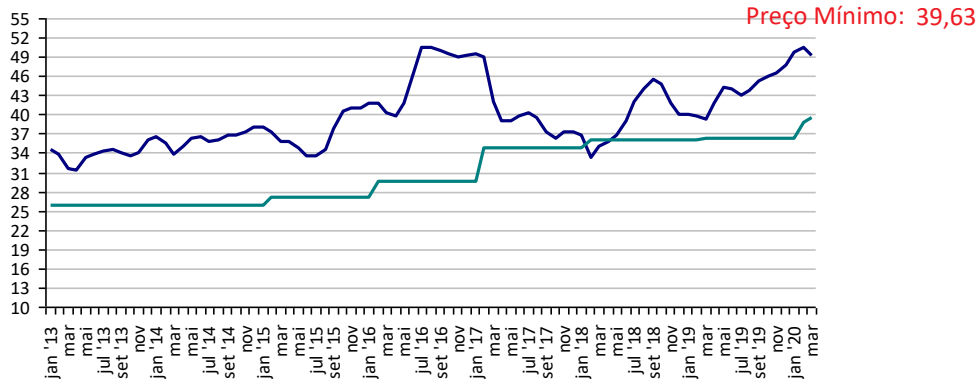
Fonte: CEPEA

Algodão em Pluma - SP (R\$/@)



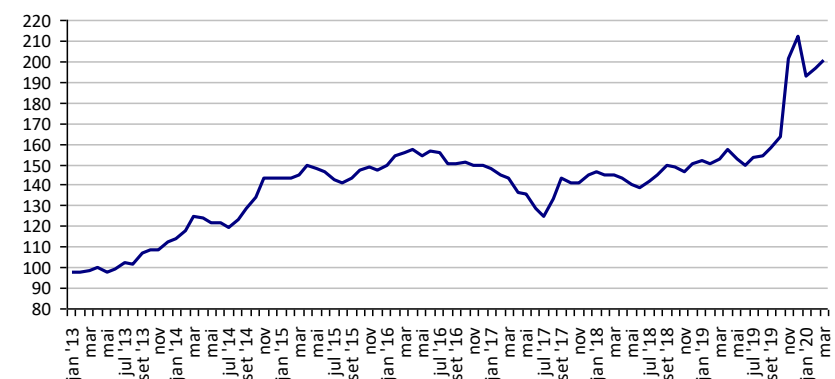
Fonte: CEPEA

Arroz em Casca -RS (R\$/50Kg)



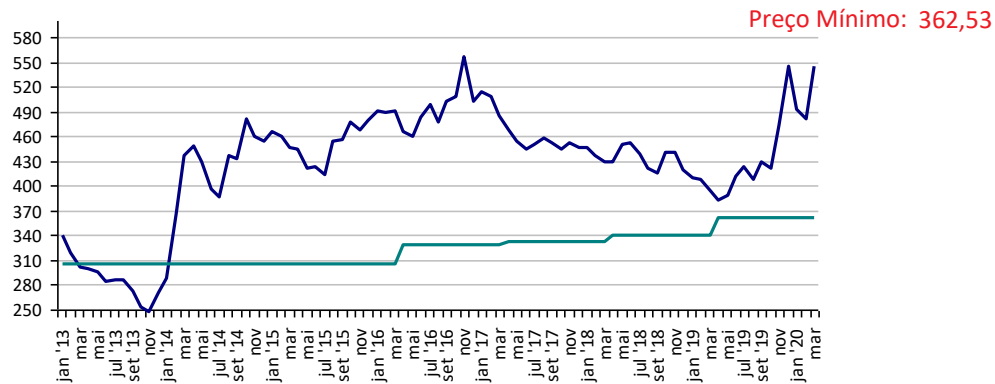
Fonte: CEPEA

Boi Gordo - SP (R\$/@)



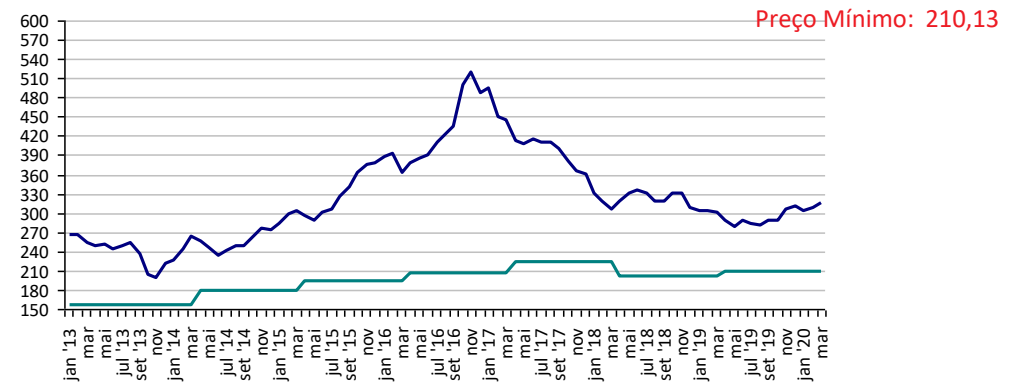
Fonte: CEPEA

Café Arábica - SP (R\$/60Kg)



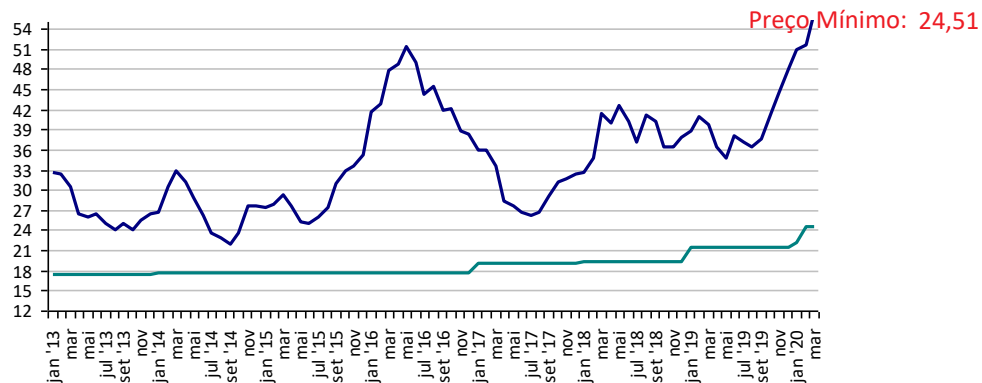
Fonte: CEPEA

Café Robusta -ES (R\$/60Kg)



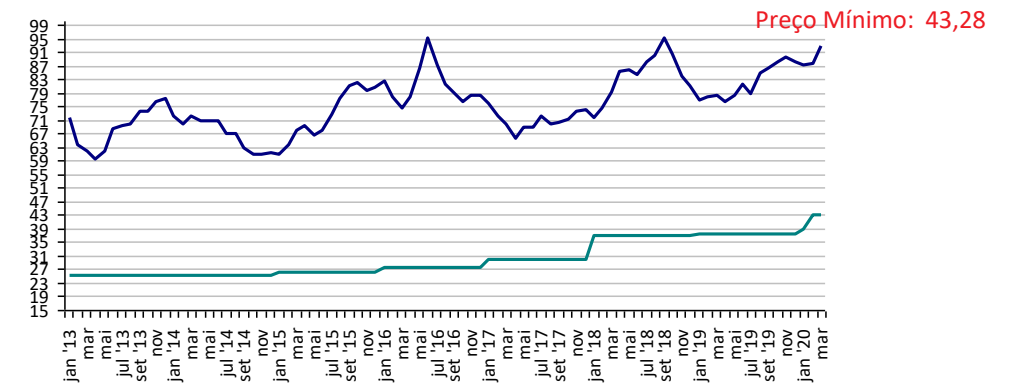
Fonte: CEPEA

Milho Campinas - SP (R\$/60Kg)



Fonte: CEPEA

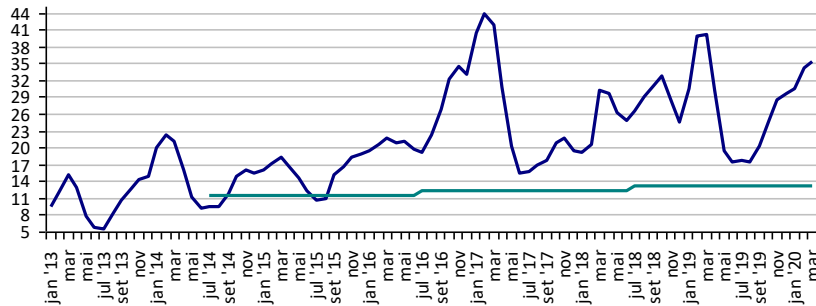
Soja Paranaguá - PR (R\$/60Kg)



Fonte: CEPEA

Preços Médios Mensais de Laranja Pêra - Arvore – Mercado – Bebedouro-SP (R\$/cx 40,8kg)

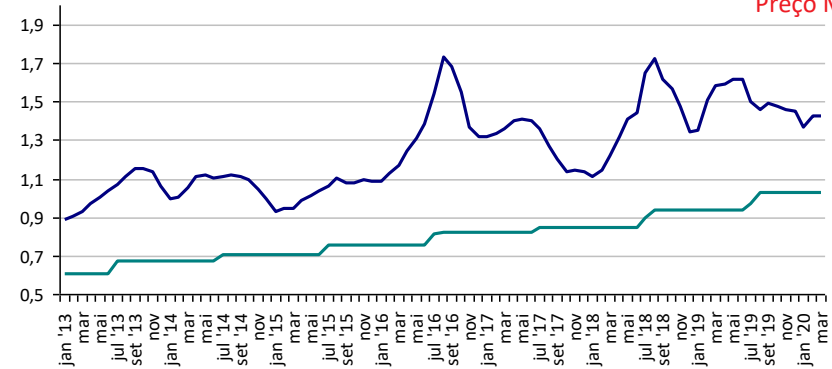
Preço Mínimo: 13,2



Fonte: CEPEA

Leite - MG (R\$/Litro)

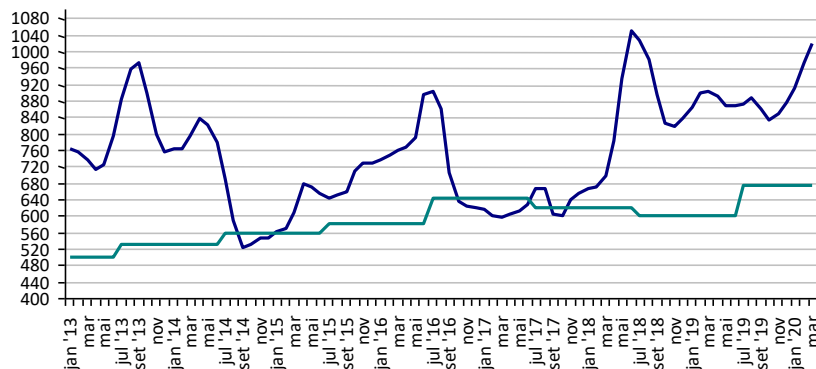
Preço Mínimo: 1,03



Fonte: CEPEA

Trigo - PR (R\$/t)

Preço Mínimo: 676,17

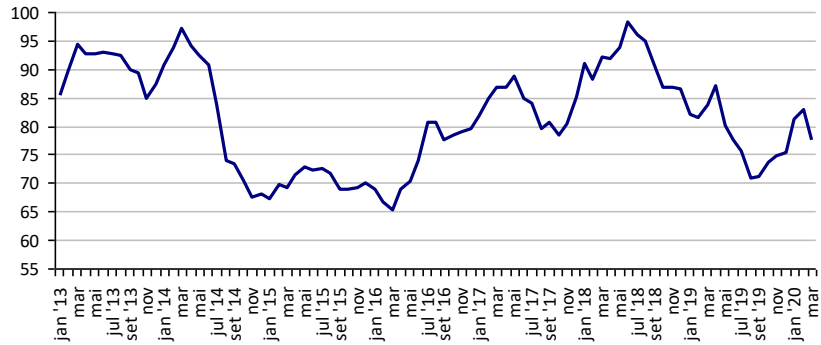


Fonte: CEPEA

PREÇOS AGROPECUÁRIOS - MERCADO EXTERNO

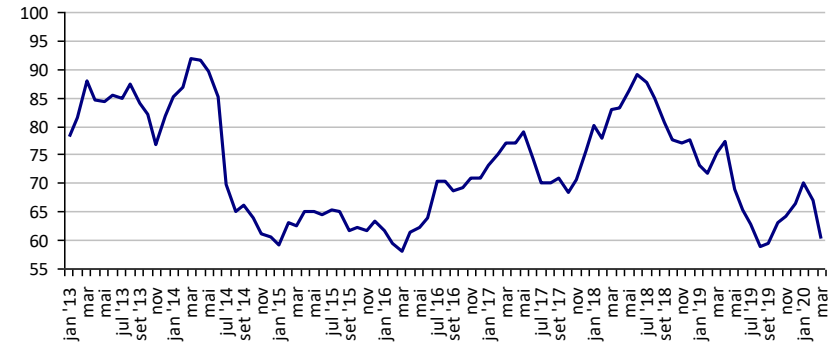
PRODUTOS	UF/PRAÇA	UNIDADE	COTAÇÕES		VARIAÇÕES					
			20/03/2020	19/03/2020	DIÁRIA %	07 DIAS %	30 DIAS %	06 MESES %	12 MESES %	24 MESES %
Algodão Pluma	New York	US\$/Lb	53,7	55,0	-2,4	-11,7	-21,6	-9,5	-30,4	-35,0
Algodão Pluma	Liverpool A	US\$/Lb	70,3	72,5	-3,0	-9,7	-17,0	-1,6	-16,9	-22,5
Arroz Casca	Bangkok	US\$/t	526,0	526,0	0,0	3,7	11,9	19,0	24,1	15,1
Café	New York	US\$/Lb	119,7	116,7	2,6	11,8	12,1	20,7	26,3	0,7
Café	Londres	US\$/t	1.218,0	1.190,0	2,4	0,2	-3,5	-6,4	-18,9	-32,3
Milho	Chicago	US\$/bs	3,4	3,4	2,5	-7,3	-9,7	-8,3	-8,6	-8,3
Soja	Chicago	US\$/bs	8,6	8,4	2,3	1,6	-3,9	-3,6	-5,3	-16,2
Trigo	Argentina	US\$/t	215,0	215,0	0,0	0,0	-4,4	7,5	-2,3	7,5
Trigo	Kansas	US\$/t	172,3	171,0	0,8	8,8	-2,2	15,8	4,9	0,8

Preços médios mensais de Algodão em pluma - Liverpool A
 (US\$ cents/Libra)



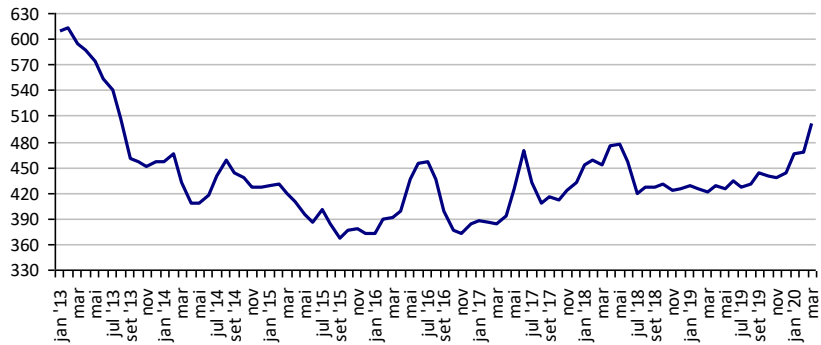
Fonte: Liverpool

Preços médios mensais de Algodão em pluma - NY
 (US\$ cents/£)



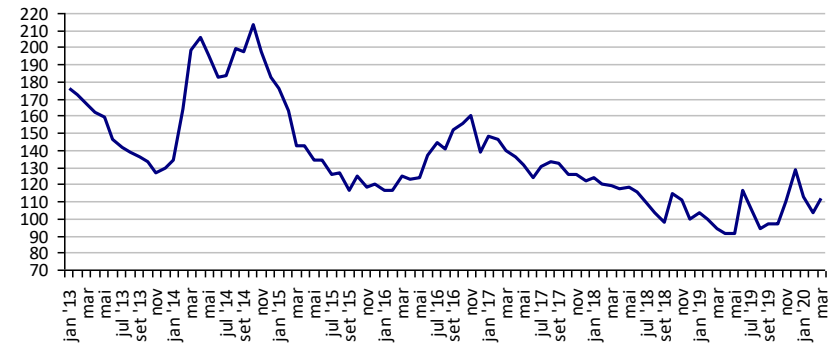
Fonte: Bolsa de Nova Iorque

Preços médios mensais de Arroz 100% inteiro - Bangkok
 (US\$/Tonelada)



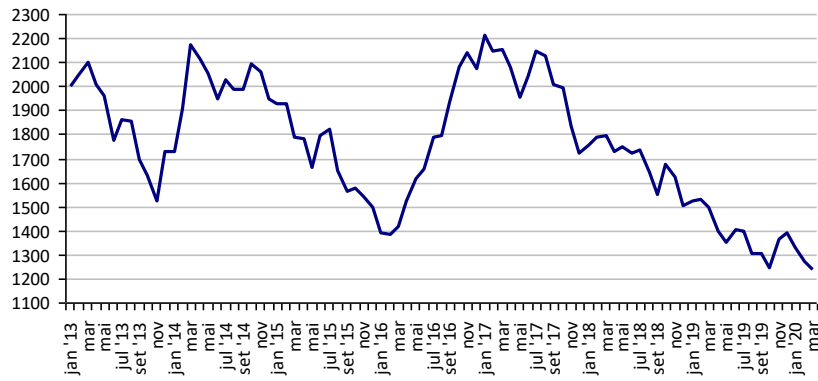
Fonte: Bolsa de Bangkok

Preços médios mensais de Café Arábica - Nova Iorque - 1ª entrega
 (US\$/libra-peso)



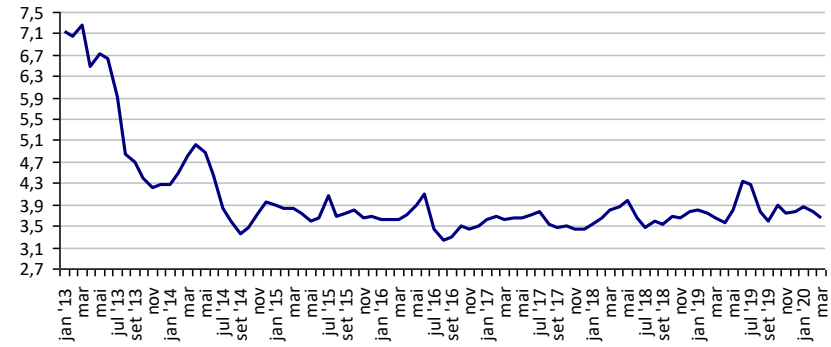
Fonte: Bolsa de Nova Iorque

Preços médios mensais de Café Robusta - Londres (US\$/t)



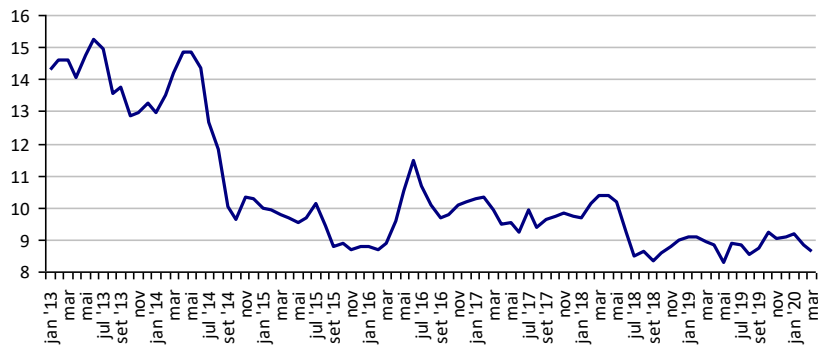
Fonte: ICE Futures Europe

Preços médios mensais de Milho - Chicago - 1ª entrega (US\$/bushell)



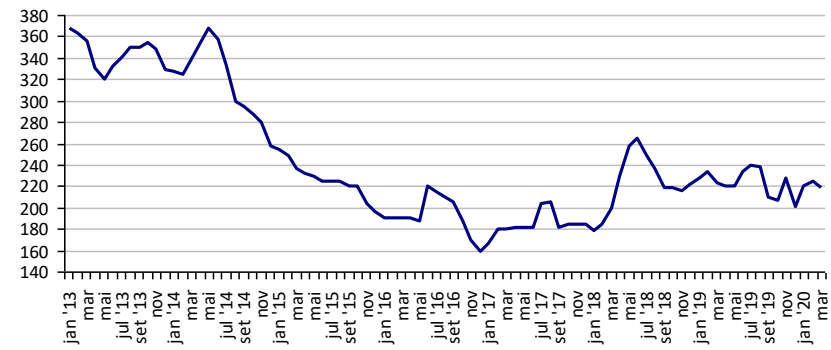
Fonte: CBOT

Preços médios mensais de Soja em grãos - Chicago - 1ª entrega (US\$/bushell)



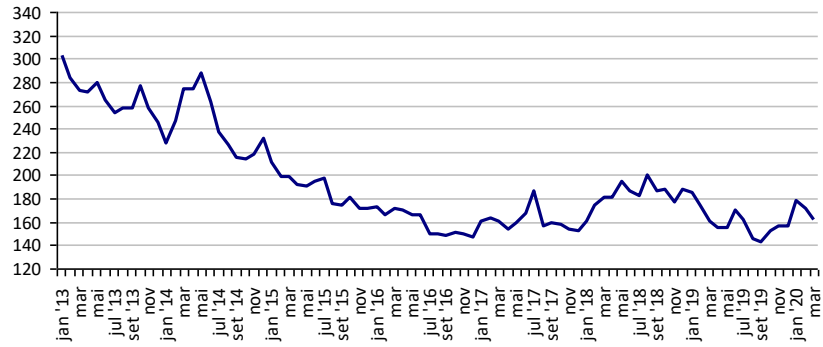
Fonte: CBOT

Preços médios mensais de Trigo em grãos - Argentina (US\$/t)



Fonte: CMA

Preços médios mensais de Trigo em grãos HRW - Kansas
(US\$/t)



Fonte: Bolsa de Kansas

PREÇOS AGROPECUÁRIOS - COTAÇÕES PRINCIPAIS MOEDAS

PRODUTOS	UF/PRAÇA	UNIDADE	COTAÇÕES		VARIACIONES					
			20/03/2020	19/03/2020	DIÁRIA %	07 DIAS %	30 DIAS %	06 MESES %	12 MESES %	24 MESES %
Taxa de cambio (R\$)	Brasil	US\$	5,02	5,14	-0,23	0,61	1,49	2,04	3,23	5,26
	Brasil	Peso Argentina	0,08	0,08	-2,67	4,37	11,23	7,53	-15,22	-51,48
	Brasil	Libra Esterlina	5,90	6,00	-1,66	0,39	4,18	13,37	55,41	27,42
	Brasil	Euro	5,37	5,50	-2,42	2,43	13,80	17,03	24,51	32,98
Índice de Commodities Agrícola - (IC-Br)			226,97	226,97	0,00	0,00	0,00	16,43	15,47	32,66

Fonte: Banco Central do Brasil

