

VALOR BRUTO DA PRODUÇÃO - LAVOURAS E PECUÁRIA - BRASIL (dezembro/2016)

Valores em R\$*

LAVOURAS	2012	2013	2014	2015	2016*	2017**	variação % 2016/2017	Gráficos
Algodão herbáceo	14.931.485.050	10.579.280.984	13.653.214.826	13.970.415.294	12.279.536.551	13.194.245.100	▲ 7,4	
Amendoim	754.525.624	865.549.943	1.062.287.768	1.122.726.289	995.749.304	1.257.808.279	▲ 26,3	
Arroz	9.603.146.591	11.629.085.945	11.954.323.896	11.124.680.925	10.066.233.230	11.819.234.700	▲ 17,4	
Banana	8.630.301.951	9.900.808.282	10.379.370.655	10.167.641.315	15.256.696.719	16.848.364.280	▲ 10,4	
Batata - inglesa	3.580.157.090	5.377.704.425	6.230.584.291	6.156.503.222	7.760.546.332	6.375.409.560	▼ -17,8	
Cacau	1.617.774.077	1.580.820.320	1.262.066.120	1.464.534.453	1.249.548.256	-	-	
Café	24.730.586.399	17.199.850.794	20.925.966.149	20.850.303.323	25.182.583.247	22.181.324.060	▼ -11,9	
Cana-de-açúcar	60.393.297.477	60.461.713.265	56.405.818.701	53.393.632.841	52.873.711.433	52.876.670.021	▲ 0,0	
Cebola	1.655.493.456	2.174.777.113	1.492.474.785	3.431.888.059	3.043.136.593	1.449.815.022	▼ -52,4	
Feijão	9.734.164.452	10.355.315.708	9.244.392.603	8.830.314.283	11.139.498.964	17.488.597.280	▲ 57,0	
Fumo	7.224.983.945	8.213.176.004	8.378.054.769	8.100.576.656	5.745.458.639	5.630.167.200	▼ -2,0	
Laranja	11.010.031.617	11.046.687.740	14.360.212.276	12.174.739.352	10.786.080.670	10.908.192.076	▲ 1,1	
Mamona	44.891.597	20.730.369	62.629.641	69.501.098	40.978.585	39.972.550	▼ -2,5	
Mandioca	7.602.099.245	8.040.137.018	8.677.749.345	7.708.738.765	7.184.546.601	8.053.033.792	▲ 12,1	
Milho	42.346.336.891	44.553.438.192	42.099.859.976	44.210.328.441	41.582.750.423	53.099.730.560	▲ 27,7	
Pimenta-do-reino	591.606.939	590.868.764	817.179.993	1.419.928.570	1.354.508.860	1.115.740.150	▼ -17,6	
Soja	87.925.134.846	104.045.532.377	105.390.930.072	115.876.634.628	116.266.693.345	119.604.054.180	▲ 2,9	
Tomate	8.332.932.971	15.107.333.527	16.665.056.191	15.451.632.124	8.146.043.845	6.541.368.750	▼ -19,7	
Trigo	4.087.549.832	5.433.117.609	4.661.226.895	3.839.615.296	4.941.975.510	3.077.436.860	▼ -37,7	
Uva	5.294.464.171	4.557.687.878	4.797.151.321	3.967.585.631	3.434.168.242	3.649.650.653	▲ 6,3	
Maçã	3.713.967.980	4.023.974.856	4.508.548.398	3.919.310.581	4.438.580.578	4.723.458.741	▲ 6,4	
TOTAL LAVOURAS	313.804.932.201	335.757.591.112	343.029.098.670	347.251.231.146	343.769.025.926	359.934.273.815	▲ 4,7	
Bovinos	60.633.341.657	65.705.096.279	75.483.186.436	78.081.027.292	73.734.194.282	71.968.357.085	▼ -2,4	
Suínos	12.146.559.937	14.063.878.497	14.771.595.724	15.786.256.673	14.100.639.326	14.081.843.615	▼ -0,1	
Frango	46.897.795.076	52.197.747.642	51.187.333.817	53.979.263.507	55.619.604.520	55.270.276.465	▼ -0,6	
Leite	26.243.108.932	30.368.464.153	32.793.885.573	29.602.087.547	27.280.072.158	29.457.789.700	▲ 8,0	
Ovos	9.502.972.900	11.176.718.972	12.557.486.550	12.785.984.049	13.401.698.689	14.277.565.330	▲ 6,5	
TOTAL PECUÁRIA	155.423.778.502	173.511.905.543	186.793.488.100	190.234.619.068	184.136.208.975	185.055.832.195	▲ 0,5	
VBP TOTAL	469.228.710.703	509.269.496.655	529.822.586.770	537.485.850.214	527.905.234.901	544.990.106.009	▲ 3,2	

Fonte Produção: Lavouras: IBGE - Levantamento Sistemático da Produção Agrícola - LSPA, dezembro/2016; Pecuária: IBGE - Pesquisa Trimestral do Abate de Animais; Pesquisa Trimestral do Leite, Produção de Ovos de Galinha. Considerou-se para o ano em curso a produção dos últimos 4 trimestres.

Fonte Preços: Preços Recebidos pelos Produtores média anual para os anos fechados e para 2016, preços médios de janeiro a novembro para FGV/FGVDados e janeiro a dezembro/2016 para Cepea/Esalq/USP e CONAB

Foram usados preços da FGV para: Algodão herbáceo, Arroz, Banana, Batata - inglesa, Cacau, Cana-de-açúcar, Feijão, Fumo, Mandioca, Milho, Soja, Tomate, Bovinos, Suínos, Leite, Ovos; CONAB e FGV para: Amendoim, Cebola, Laranja, Mamona, Pimenta-do-reino, Uva; Cepea/ESALO/USP e FGV para: Café, Trigo, Maçã, e Frango; Café refere-se ao café arábica tipo 6, bebida dura para melhor e café robusta tipo 6, peneira 13 acima, com 86 defeitos; maçã refere-se a maçã gala nacional.

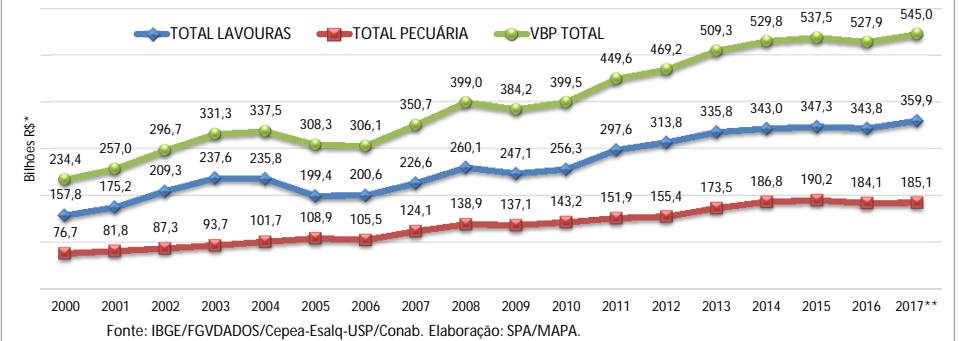
* Valores deflacionados pelo IGP-DI da FGV - dezembro/2016.

**3° Prognóstico da safra de 2017 (algodão, amendoim, arroz, café, feijão, mamona, milho, soja e trigo, os demais produtos repetiu-se a safra de 2016). Pecuária considerou-se a produção dos últimos 4 Trimestres.

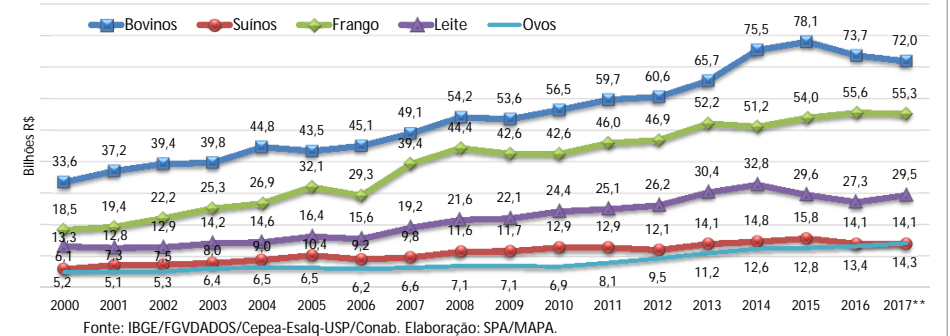
Nota: a partir de abril de 2015 preços de laranja retroativo a 2012 e frango retroativo a 2005, foram alterados para Conab e Cepea respectivamente.

Elaboração SPA/MAPA.

VBP AGROPECUÁRIA - BRASIL



VBP Pecuária - por produto



VALOR BRUTO DA PRODUÇÃO - LAVOURAS E PECUÁRIA - BRASIL (dezembro/2016)

Valores em bilhões R\$*

	1989	1990	1991	1992	1993	1994	1995	1996	1997	1998	1999	2000	2001	2002	2003	2004	2005	2006	2007	2008	2009	2010	2011	2012	2013	2014	2015	2016	2017**	
Algodão herbáceo	5,65	4,69	5,28	4,61	2,79	3,60	3,38	2,33	2,17	2,64	3,41	4,51	5,14	4,28	5,59	9,96	7,19	5,30	7,33	6,88	4,74	4,59	11,99	14,93	10,58	13,65	13,97	12,28	13,19	
Amendoim	0,43	0,35	0,39	0,31	0,39	0,36	0,32	0,31	0,32	0,35	0,43	0,47	0,34	0,43	0,50	0,58	0,61	0,46	0,58	0,83	0,51	0,49	0,67	0,75	0,87	1,06	1,12	1,00	1,26	
Arroz	13,04	10,62	15,55	13,12	13,23	12,60	11,04	8,96	8,92	9,91	13,40	9,79	9,58	11,48	13,87	17,65	12,88	10,18	10,22	13,13	14,03	10,87	10,67	9,60	11,63	11,95	11,12	10,07	11,82	
Banana	8,61	9,47	8,16	6,57	6,55	9,59	12,74	8,73	7,59	7,65	8,12	7,06	6,90	6,74	7,02	6,94	7,07	7,32	7,74	7,80	7,51	8,40	9,16	8,63	9,90	10,38	10,17	15,26	16,85	
Batata - inglesa	4,28	5,35	3,93	4,19	3,19	6,26	4,75	3,26	3,95	5,06	3,52	3,50	5,14	4,48	4,25	3,47	4,05	3,81	4,11	4,17	5,17	5,50	4,54	3,58	5,38	6,23	6,16	7,76	6,38	
Cacau	2,63	2,07	2,23	2,06	2,19	-	-	1,38	1,86	2,01	1,47	1,05	1,37	2,59	2,15	1,76	1,48	1,31	1,40	1,58	2,04	2,05	1,75	1,62	1,58	1,26	1,46	1,25	-	
Café	-	-	-	-	-	-	-	-	20,23	20,64	20,01	18,39	11,44	15,92	13,21	18,72	19,84	20,88	17,52	20,20	17,50	23,33	26,98	24,73	17,20	20,93	20,85	25,18	22,18	
Cana-de-açúcar	19,33	20,69	20,71	22,19	18,77	22,20	21,13	24,09	25,70	26,11	20,18	21,49	27,79	26,84	27,31	24,77	26,52	36,41	37,71	34,12	41,74	46,84	56,34	60,39	60,46	56,41	53,39	52,87	52,88	
Cebola	1,78	3,06	1,48	2,62	1,35	1,92	2,28	1,01	1,98	1,64	1,63	1,66	1,68	1,79	1,60	1,83	1,34	1,28	1,37	2,16	1,97	3,23	1,27	1,66	2,17	1,49	3,43	3,04	1,45	
Feijão	11,20	9,32	10,13	9,74	10,18	13,86	8,17	7,48	7,77	10,22	8,56	6,65	7,47	9,91	10,25	7,18	7,80	8,01	7,66	13,73	9,33	8,42	8,27	9,73	10,36	9,24	8,83	11,14	17,49	
Fumo	3,82	3,97	3,63	7,36	7,42	5,07	4,17	4,85	5,45	4,59	5,37	4,51	4,35	5,06	5,47	8,05	7,90	8,06	8,36	8,23	8,29	6,81	6,76	7,22	8,21	8,38	8,10	5,75	5,63	
Laranja	14,11	14,51	13,33	12,66	10,80	12,90	14,10	9,69	11,98	13,08	12,91	8,20	14,71	17,79	14,87	13,29	12,69	15,13	14,26	14,68	12,86	16,69	18,55	11,01	11,05	14,36	12,17	10,79	10,91	
Mamona	0,27	0,18	0,14	0,12	0,06	0,07	0,04	0,05	0,11	0,02	0,04	0,18	0,12	0,09	0,12	0,23	0,22	0,10	0,11	0,15	-	-	0,20	0,04	0,02	0,06	0,07	0,04	0,04	
Mandioca	8,27	7,17	7,88	8,20	7,19	6,13	9,32	6,81	7,11	6,47	6,82	6,33	4,99	5,10	7,16	9,44	8,83	8,45	7,87	8,45	8,45	8,82	8,38	7,60	8,04	8,68	7,71	7,18	8,05	
Milho	23,43	20,99	22,95	27,40	28,05	24,22	22,71	21,42	19,12	18,96	22,00	23,00	21,80	26,41	35,11	26,51	20,03	21,78	32,24	38,82	26,26	25,65	34,22	42,35	44,55	42,10	44,21	41,58	53,10	
Pimenta-do-reino	0,74	0,48	0,38	0,15	0,22	0,29	0,29	0,25	0,33	0,44	0,65	0,91	0,48	0,54	0,57	0,41	0,43	0,41	0,49	0,47	0,41	0,43	0,53	0,59	0,59	0,82	1,42	1,35	1,12	
Soja	34,43	21,98	20,18	27,56	31,79	28,25	23,11	26,89	32,88	31,48	32,76	33,10	42,93	59,51	73,45	68,66	49,04	42,86	54,35	70,95	68,83	67,43	75,27	87,93	104,05	105,39	115,88	116,27	119,60	
Tomate	4,73	5,84	4,72	3,67	4,00	6,64	5,79	4,58	4,03	5,08	5,12	4,65	4,27	5,18	6,15	6,74	6,39	5,54	6,19	6,86	8,14	8,10	8,89	8,33	15,11	16,67	15,45	8,15	6,54	
Trigo	6,24	2,77	2,50	3,00	1,97	1,67	1,21	3,12	1,73	1,56	1,94	1,32	2,70	3,26	6,42	5,00	3,19	1,64	3,36	5,11	3,53	3,96	3,41	4,09	5,43	4,66	3,84	4,94	3,08	
Uva	1,33	1,53	0,67	0,15	0,21	0,77	1,31	0,56	0,94	3,03	2,51	0,99	2,04	1,93	2,52	4,64	1,89	1,65	3,67	1,81	5,79	4,64	6,31	5,29	4,56	4,80	3,97	3,43	3,65	
Maçã	-	-	-	-	-	-	-	-	-	-	-	-	-	-	-	-	-	-	-	-	-	-	-	-	-	-	-	-	-	4,72
TOTAL LAVOURAS	164,32	145,04	144,25	155,67	150,34	158,35	147,53	135,77	164,17	170,91	170,85	157,75	175,23	209,32	237,58	235,84	199,39	200,61	226,55	260,14	247,10	256,27	297,62	313,80	335,76	343,03	347,25	343,77	359,93	
Bovinos	-	-	-	-	-	-	-	-	-	-	-	33,62	37,16	39,44	39,80	44,78	43,48	45,14	49,06	54,17	53,60	56,51	59,74	60,63	65,71	75,48	78,08	73,73	71,97	
Suínos	-	-	-	-	-	-	-	-	-	-	-	6,09	7,30	7,49	8,00	8,99	10,43	9,17	9,81	11,61	11,74	12,92	12,94	12,15	14,06	14,77	15,79	14,10	14,08	
Frango	-	-	-	-	-	-	-	-	-	-	-	18,50	19,45	22,20	25,31	26,87	32,13	29,35	39,43	44,39	42,62	42,57	46,04	46,90	52,20	51,19	53,98	55,62	55,27	
Leite	-	-	-	-	-	-	-	-	-	-	-	13,28	12,78	12,94	14,25	14,56	16,38	15,65	19,23	21,64	22,06	24,36	25,11	26,24	30,37	32,79	29,60	27,28	29,46	
Ovos	-	-	-	-	-	-	-	-	-	-	-	5,19	5,12	5,27	6,38	6,46	6,51	6,18	6,57	7,09	7,07	6,88	8,11	9,50	11,18	12,56	12,79	13,40	14,28	
TOTAL PECUÁRIA	-	-	-	-	-	-	-	-	-	-	-	76,68	81,81	87,33	93,74	101,68	108,92	105,49	124,10	138,90	137,09	143,24	151,94	155,42	173,51	186,79	190,23	184,14	185,06	
VBP TOTAL	164,32	145,04	144,25	155,67	150,34	158,35	147,53	135,77	164,17	170,91	170,85	234,43	257,04	296,65	331,31	337,51	308,31	306,10	350,65	399,04	384,19	399,50	449,56	469,23	509,27	529,82	537,49	527,91	544,99	

Fonte Produção: Lavouras: IBGE - Levantamento Sistemático da Produção Agrícola - LSPA, dezembro/2016; Pecuária: IBGE - Pesquisa Trimestral do Abate de Animais; Pesquisa Trimestral do Leite, Produção de Ovos de Galinha. Considerou-se para o ano em curso a produção dos últimos 4 trimestres.

Fonte Preços: Preços Recebidos pelos Produtores média anual para os anos fechados e para 2016, preços médios de janeiro a novembro para FGV/FGVDados e janeiro a dezembro/2016 para Cepea/Esalq/USP e CONAB

Foram usados preços da FGV para: Algodão herbáceo, Arroz, Banana, Batata – inglesa, Cacau, Cana-de-açúcar, Feijão, Fumo, Mandioca, Milho, Soja, Tomate, Bovinos, Suínos, Leite, Ovos; CONAB e FGV para: Amendoim, Cebola, Laranja, Mamona, Pimenta-do-reino, Uva;

Cepea/ESALQ/USP e FGV para: Café, Trigo, Maçã, e Frango; Café refere-se ao café arábica tipo 6, bebida dura para melhor e café robusta tipo 6, peneira 13 acima, com 86 defeitos; maçã refere-se a maçã gala nacional.

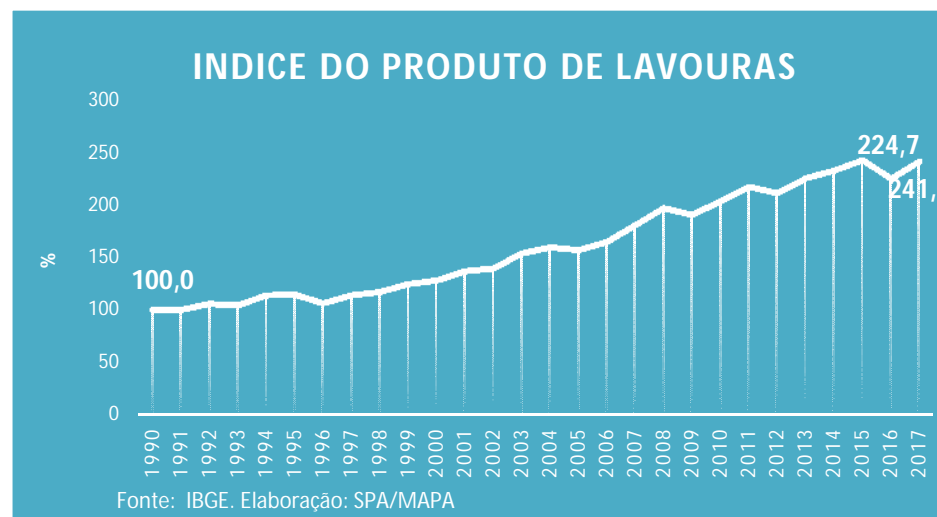
* Valores deflacionados pelo IGP-DI da FGV - dezembro/2016.

**Nota: a partir de maio de 2015 preços de laranja retroativo a 2012 e frango retroativo a 2005, foram alterados para Conab e Cepea respectivamente.

Elaboração SPA/MAPA.

Evolução do Produto de Lavouras (novembro/2016) (Índice de Laspeyres)

Ano	Índice de Prod. base 1990	variação anual
1990	100,00	-
1991	100,28	0,28
1992	106,20	5,91
1993	104,57	-1,54
1994	114,16	9,17
1995	115,02	0,75
1996	106,55	-7,37
1997	114,04	7,03
1998	117,32	2,88
1999	124,73	6,32
2000	128,29	2,85
2001	136,97	6,77
2002	139,51	1,85
2003	153,87	10,29
2004	159,64	3,75
2005	157,14	-1,57
2006	164,86	4,91
2007	180,78	9,66
2008	196,91	8,92
2009	190,31	-3,35
2010	203,58	6,97
2011	217,04	6,61
2012	210,93	-2,81
2013	225,12	6,73
2014	232,56	3,30
2015	242,32	4,20
2016	224,70	-7,27
2017	241,02	7,26



Fonte dos dados brutos: FGV e IBGE Elaboração: SPA/MAPA

Lavouras: Algodão Herbáceo, Algodão Arbóreo; Amendoim; Arroz; Banana; Batata Inglesa; Cacau; Café; Cana-de-açúcar; Cebola; Feijão; Fumo; Laranja; Maçã, Mamona; Mandioca; Milho; Pimenta do Reino; Soja; Tomate; Trigo e uva.

* As informações de produção referem-se ao LSPA de dezembro/2016

Nota: Os preços utilizados são do Censo Agropecuário 1995/96

VALOR BRUTO DA PRODUÇÃO - PRINCIPAIS PRODUTOS AGROPECUÁRIOS - BRASIL

Últimos 6 meses - Valores em R\$*

Variação Percentual (%)

LAVOURAS (em Kg)	jul/16	ago/16	set/16	out/16	nov/16	dez/16	jul/ago	ago/set	set/out	out/nov	nov/dez
Algodão herbáceo (em caroço)	13.053.298.021	12.114.837.136	11.848.306.409	12.217.459.260	12.287.933.358	12.279.536.551	-7,19	-2,20	3,12	0,58	-0,07
Amendoim (em casca)	870.348.494	896.927.904	898.575.963	938.775.128	972.183.049	995.749.304	3,05	0,18	4,47	3,56	2,42
Arroz (em casca)	9.202.653.709	9.439.232.008	9.408.372.471	9.329.489.233	9.814.080.865	10.066.233.230	2,57	-0,33	-0,84	5,19	2,57
Banana	13.772.319.361	14.062.499.437	14.319.645.727	14.208.052.911	15.063.513.616	15.256.696.719	2,11	1,83	-0,78	6,02	1,28
Batata - inglesa	7.392.295.125	7.710.280.752	7.652.147.345	7.718.006.286	7.690.632.146	7.760.546.332	4,30	-0,75	0,86	-0,35	0,91
Cacau	1.550.148.614	1.428.401.128	1.255.201.950	1.253.929.846	1.251.882.274	-	-	-12,13	-0,10	-0,16	-0,19
Café (em grão)	23.668.311.295	23.030.700.166	23.676.333.032	23.851.048.445	24.167.678.087	25.182.583.247	-2,69	2,80	0,74	1,33	4,20
Cana-de-açúcar	53.259.436.873	53.243.899.900	52.907.386.157	52.803.493.818	53.246.679.766	52.873.711.433	-0,03	-0,63	-0,20	0,84	-0,70
Cebola	3.358.335.556	3.167.231.314	3.199.201.370	3.293.989.655	3.116.725.668	3.043.136.593	-5,69	1,01	2,96	-5,38	-2,36
Feijão (em grão)	9.919.566.056	9.960.842.770	9.605.646.987	9.675.414.844	11.095.231.846	11.139.498.964	0,42	-3,57	0,73	14,67	0,40
Fumo (em folha)	5.865.439.388	5.851.929.720	5.790.219.297	5.777.273.444	5.751.353.271	5.745.458.639	-0,23	-1,05	-0,22	-0,45	-0,10
Laranja	10.283.327.563	10.383.992.512	10.617.184.744	10.699.512.443	10.784.366.967	10.786.080.670	0,98	2,25	0,78	0,79	0,02
Mamona (baga)	154.807.643	154.714.834	41.089.498	40.343.465	40.696.990	40.978.585	-0,06	-73,44	-1,82	0,88	0,69
Mandioca	6.427.119.813	6.444.970.061	6.932.561.735	6.884.639.848	7.152.559.645	7.184.546.601	0,28	7,57	-0,69	3,89	0,45
Milho (em grão)	43.347.655.065	42.231.247.641	41.078.482.693	40.827.171.575	41.787.969.897	41.582.750.423	-2,58	-2,73	-0,61	2,35	-0,49
Pimenta-do-reino	1.422.456.665	1.415.360.125	1.395.926.640	1.370.402.181	1.377.849.585	1.354.508.860	-0,50	-1,37	-1,83	0,54	-1,69
Soja (em grão)	119.028.827.623	119.943.514.630	119.258.881.851	119.002.800.796	117.304.721.770	116.266.693.345	0,77	-0,57	-0,21	-1,43	-0,88
Tomate	8.082.846.728	7.949.913.823	8.149.780.783	8.124.133.702	7.881.657.455	8.146.043.845	-1,64	2,51	-0,31	-2,98	3,35
Trigo (em grão)	4.850.040.948	4.867.852.830	4.857.700.487	4.836.232.115	4.816.861.041	4.941.975.510	0,37	-0,21	-0,44	-0,40	2,60
Uva	3.187.093.825	3.160.521.092	3.257.446.720	3.326.781.053	3.404.356.003	3.434.168.242	-0,83	3,07	2,13	2,33	0,88
Maçã	4.377.798.745	4.369.384.125	4.455.446.572	4.400.900.379	4.411.791.074	4.438.580.578	-0,19	1,97	-1,22	0,25	0,61
TOTAL LAVOURAS	343.074.127.111	341.828.253.910	340.605.538.431	340.579.850.427	343.420.724.373	343.769.025.926	-0,36	-0,36	-0,01	0,83	0,10
Bovinos	75.493.485.813	75.131.744.180	75.230.892.767	75.084.638.867	74.404.988.752	73.734.194.282	-0,48	0,13	-0,19	-0,91	-0,90
Suínos	13.738.893.276	13.613.841.209	13.810.122.989	13.783.275.183	13.953.360.188	14.100.639.326	-0,91	1,44	-0,19	1,23	1,06
Frango	52.608.647.635	53.257.066.618	54.716.703.242	55.506.510.430	55.823.771.715	55.619.604.520	1,23	2,74	1,44	0,57	-0,37
Leite	26.436.297.901	26.623.023.900	26.033.765.631	25.983.154.245	27.189.849.835	27.280.072.158	0,71	-2,21	-0,19	4,64	0,33
Ovos	12.761.899.984	12.774.776.531	12.934.280.187	12.909.135.079	13.175.669.949	13.401.698.689	0,10	1,25	-0,19	2,06	1,72
TOTAL PECUÁRIA	181.039.224.609	181.400.452.437	182.725.764.816	183.266.713.804	184.547.640.438	184.136.208.975	0,20	0,73	0,30	0,70	-0,22
VBP TOTAL	524.113.351.719	523.228.706.347	523.331.303.247	523.846.564.231	527.968.364.811	527.905.234.901	-0,17	0,02	0,10	0,79	-0,01

Fonte Produção: Lavouras: IBGE - Levantamento Sistemático da Produção Agrícola - LSPA, julho a dezembro/2016; Pecuária: IBGE - Pesquisa Trimestral do Abate de Animais; Pesquisa Trimestral do Leite, Produção de Ovos de Galinha. Considerou-se para o ano em curso a produção dos últimos 4 trimestres.

Fonte Preços: Preços Recebidos pelos Produtores média anual para os anos fechados e para 2016 preços médios de janeiro a novembro para FGV/FGVDados e janeiro a dezembro/2016 para Cepea/Esalq/USP e CONAB.

Foram usados preços da FGV para: Algodão herbáceo, Arroz, Banana, Batata – inglesa, Cacau, Cana-de-açúcar, Feijão, Fumo, Mandioca, Milho, Soja, Tomate, Bovinos, Suínos, Leite, Ovos; CONAB e FGV para: Amendoim, Cebola, Laranja, Mamona, Pimenta-do-reino, Uva; Cepea/ESALQ/USP e FGV para: Café, Trigo, Maçã, e Frango; Café refere-se ao café arábica tipo 6, bebida dura para melhor e café robusta tipo 6, peneira 13 acima, com 86 defeitos; maçã refere-se a maçã gala nacional.

* Valores deflacionados pelo IGP-DI da FGV - dezembro/2016. Elaboração SPA/MAPA.

**Nota: a partir de abril de 2015 preços de laranja retroativo a 2012 e frango retroativo a 2005, foram alterados para Conab e Cepea respectivamente.