

VBP

Valor Bruto da Produção

Janeiro/2017



VALOR BRUTO DA PRODUÇÃO - LAVOURAS E PECUÁRIA - BRASIL (janeiro/2017)

Valores em R\$*

LAVOURAS	2012	2013	2014	2015	2016	2017	variação % 2016/2017	Gráficos
Algodão herbáceo	14.996.033.171	10.625.014.727	13.712.237.044	14.030.808.755	12.410.847.771	14.264.310.290	▲ 14,9	
Amendoim	757.787.403	869.291.675	1.066.879.989	1.127.579.783	1.000.053.882	1.259.169.662	▲ 25,9	
Arroz	9.644.660.551	11.679.357.947	12.006.001.887	11.172.772.408	10.191.279.326	11.872.214.520	▲ 16,5	
Banana	8.667.610.348	9.943.609.020	10.424.240.196	10.211.595.559	15.475.963.901	16.267.303.200	▲ 5,1	
Batata - inglesa	3.595.633.944	5.400.951.993	6.257.518.819	6.183.117.501	7.612.808.310	5.431.429.170	▼ -28,7	
Cacau	1.624.767.639	1.587.654.133	1.267.521.973	1.470.865.567	1.254.949.996	-	▼ -100,0	
Café	24.837.495.583	17.274.204.956	21.016.428.135	20.940.438.222	25.291.446.392	22.860.279.039	▼ -9,6	
Cana-de-açúcar	60.654.374.916	60.723.086.461	56.649.658.452	53.624.451.052	53.393.209.348	54.442.505.457	▲ 2,0	
Cebola	1.662.650.078	2.184.178.574	1.498.926.685	3.446.723.953	3.056.291.932	1.433.759.761	▼ -53,1	
Feijão	9.776.244.796	10.400.081.260	9.284.355.686	8.868.487.324	11.265.696.739	15.547.376.520	▲ 38,0	
Fumo	7.256.217.217	8.248.681.185	8.414.272.713	8.135.595.075	5.771.346.588	7.053.062.940	▲ 22,2	
Laranja	11.057.627.475	11.094.442.062	14.422.290.812	12.227.370.188	10.832.708.399	9.869.611.056	▼ -8,9	
Mamona	45.085.661	20.819.986	62.900.386	69.801.548	41.155.734	39.600.308	▼ -3,8	
Mandioca	7.634.962.769	8.074.894.160	8.715.262.855	7.742.063.287	7.316.358.887	7.231.899.624	▼ -1,2	
Milho	42.529.398.151	44.746.040.649	42.281.855.728	44.401.447.651	41.698.427.561	55.448.901.900	▲ 33,0	
Pimenta-do-reino	594.164.429	593.423.063	820.712.624	1.426.066.856	1.360.364.339	1.185.069.710	▼ -12,9	
Soja	88.305.231.147	104.495.316.413	105.846.530.200	116.377.563.973	116.463.825.124	123.095.319.200	▲ 5,7	
Tomate	8.368.955.856	15.172.641.833	16.737.098.460	15.518.428.817	7.931.411.642	5.112.887.400	▼ -35,5	
Trigo	4.105.220.122	5.456.604.725	4.681.377.164	3.856.213.776	4.963.339.443	3.081.584.224	▼ -37,9	
Uva	5.317.351.895	4.577.390.552	4.817.889.185	3.984.737.320	3.449.013.993	4.494.872.870	▲ 30,3	
Maçã	3.730.023.292	4.041.370.314	4.528.038.645	3.936.253.579	4.457.768.357	4.522.101.666	▲ 1,4	
TOTAL LAVOURAS	315.161.496.444	337.209.055.687	344.511.997.636	348.752.382.196	345.238.267.664	364.513.258.517	▲ 5,6	
Bovinos	60.895.456.795	65.989.136.378	75.809.496.768	78.418.567.970	74.079.641.917	72.408.999.887	▼ -2,3	
Suínos	12.199.068.955	14.124.675.995	14.835.452.651	15.854.499.932	14.232.722.835	14.618.546.936	▲ 2,7	
Frango	47.100.532.080	52.423.396.097	51.408.614.299	54.212.613.372	55.860.045.504	50.343.312.534	▼ -9,9	
Leite	26.356.556.681	30.499.745.622	32.935.652.027	29.730.056.006	27.616.392.527	29.225.838.600	▲ 5,8	
Ovos	9.544.053.813	11.225.035.412	12.611.771.985	12.841.257.268	13.604.368.498	14.795.089.020	▲ 8,8	
TOTAL PECUÁRIA	156.095.668.325	174.261.989.505	187.600.987.730	191.056.994.549	185.393.171.282	181.391.786.977	▼ -2,2	
VBP TOTAL	471.257.164.769	511.471.045.191	532.112.985.366	539.809.376.745	530.631.438.946	545.905.045.494	▲ 2,9	

Fonte Produção: Lavouras: IBGE - Levantamento Sistemático da Produção Agrícola - LSPA, janeiro/2017; Pecuária: IBGE - Pesquisa Trimestral do Abate de Animais; Pesquisa Trimestral do Leite, Produção de Ovos de Galinha. Considerou-se para o ano em curso a produção dos últimos 4 trimestres.

Fonte Preços: FGV/FGVDados; Cepea/Esalq/USP e CONAB. Preços Recebidos pelos Produtores média anual para os anos fechados e para 2017, preços médios de dezembro/2016 para FGV/FGVDados e janeiro/2017 para Cepea/Esalq/USP e CONAB

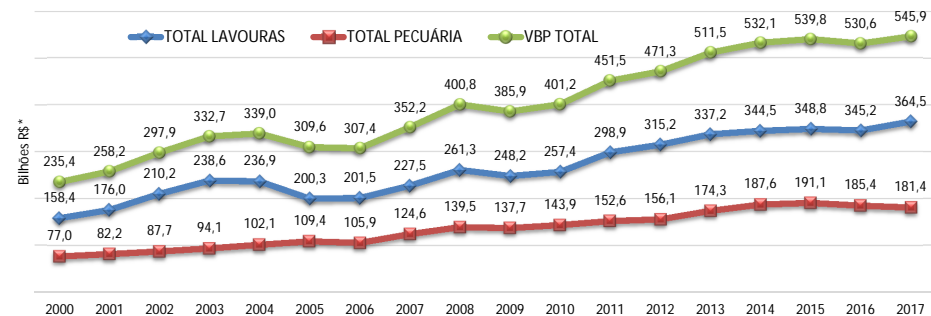
Foram usados preços da FGV para: Algodão herbáceo, Arroz, Banana, Batata - inglesa, Cacau, Cana-de-açúcar, Feijão, Fumo, Mandioca, Milho, Soja, Tomate, Bovinos, Suínos, Leite, Ovos; CONAB e FGV para: Amendoim, Cebola, Laranja, Mamona, Pimenta-do-reino, Uva; Cepea/ESALQ/USP e FGV para: Café, Trigo, Maçã, e Frango; Café refere-se ao café arábica tipo 6, bebida dura para melhor e café robusta tipo 6, peneira 13 acima, com 86 defeitos; maçã refere-se a maçã gala nacional.

* Valores deflacionados pelo IGP-DI da FGV - janeiro/2017.

Nota: a partir de abril de 2015 preços de laranja retroativo a 2012 e frango retroativo a 2005, foram alterados para Conab e Cepea respectivamente.

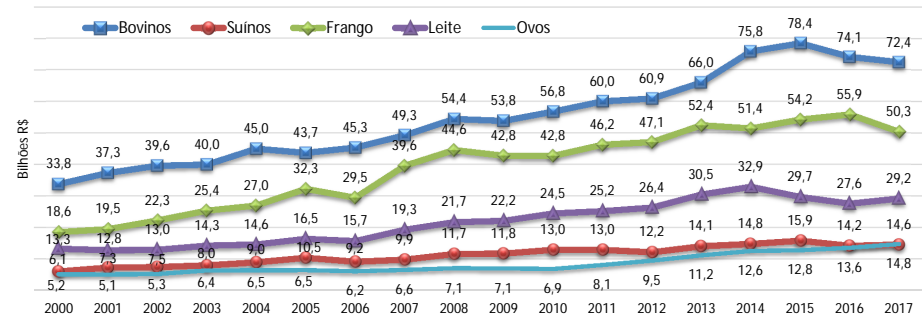
Elaboração: CGEA/DCEE/SPA/MAPA.

VBP AGROPECUÁRIA - BRASIL



Fonte: IBGE/FGVDADOS/Cepea-Esalq-USP/Conab. Elaboração: CGEA/DCEE/SPA/MAPA.

VBP Pecuária - por produto



Fonte: IBGE/FGVDADOS/Cepea-Esalq-USP/Conab. Elaboração: CGEA/DCEE/SPA/MAPA.

VALOR BRUTO DA PRODUÇÃO - LAVOURAS E PECUÁRIA - BRASIL (janeiro/2017)
Valores em bilhões R\$*

	1989	1990	1991	1992	1993	1994	1995	1996	1997	1998	1999	2000	2001	2002	2003	2004	2005	2006	2007	2008	2009	2010	2011	2012	2013	2014	2015	2016	2017	
Algodão herbáceo	5,68	4,72	5,31	4,63	2,81	3,62	3,40	2,34	2,18	2,65	3,42	4,53	5,16	4,29	5,61	10,00	7,22	5,32	7,36	6,91	4,76	4,61	12,04	15,00	10,63	13,71	14,03	12,41	14,26	
Amendoim	0,43	0,35	0,39	0,32	0,39	0,36	0,32	0,31	0,33	0,35	0,43	0,48	0,34	0,43	0,50	0,58	0,61	0,46	0,58	0,83	0,51	0,49	0,68	0,76	0,87	1,07	1,13	1,00	1,26	
Arroz	13,10	10,66	15,61	13,18	13,29	12,65	11,09	9,00	8,96	9,96	13,46	9,83	9,62	11,53	13,93	17,73	12,93	10,23	10,26	13,19	14,09	10,92	10,72	9,64	11,68	12,01	11,17	10,19	11,87	
Banana	8,65	9,51	8,20	6,60	6,58	9,63	12,80	8,77	7,62	7,68	8,15	7,09	6,93	6,77	7,05	6,97	7,10	7,35	7,78	7,84	7,54	8,44	9,20	8,67	9,94	10,42	10,21	15,48	16,27	
Batata - inglesa	4,30	5,37	3,95	4,21	3,20	6,29	4,77	3,28	3,96	5,08	3,53	3,51	5,16	4,50	4,26	3,48	4,06	3,82	4,13	4,19	5,19	5,53	4,56	3,60	5,40	6,26	6,18	7,61	5,43	
Cacau	2,64	2,08	2,24	2,07	2,20	1,96	1,66	1,38	1,86	2,01	1,47	1,06	1,37	2,60	2,16	1,77	1,49	1,32	1,40	1,59	2,05	2,06	1,76	1,62	1,59	1,27	1,47	1,25	-	
Café	-	-	-	-	-	-	-	-	20,31	20,73	20,10	18,47	11,49	15,99	13,26	18,80	19,93	20,97	17,59	20,29	17,58	23,43	27,10	24,84	17,27	21,02	20,94	25,29	22,86	
Cana-de-açúcar	19,41	20,78	20,80	22,28	18,85	22,30	21,23	24,20	25,82	26,22	20,26	21,58	27,91	26,96	27,43	24,88	26,64	36,57	37,87	34,26	41,92	47,05	56,58	60,65	60,72	56,65	53,62	53,39	54,44	
Cebola	1,79	3,08	1,49	2,63	1,36	1,93	2,29	1,01	1,99	1,64	1,64	1,67	1,69	1,80	1,60	1,84	1,35	1,28	1,37	2,17	1,97	3,24	1,28	1,66	2,18	1,50	3,45	3,06	1,43	
Feijão	11,25	9,36	10,17	9,79	10,22	13,92	8,21	7,52	7,80	10,26	8,60	6,68	7,50	9,95	10,30	7,21	7,84	8,04	7,69	13,79	9,37	8,45	8,30	9,78	10,40	9,28	8,87	11,27	15,55	
Fumo	3,84	3,99	3,65	7,40	7,45	5,09	4,19	4,87	5,47	4,61	5,39	4,53	4,37	5,08	5,49	8,08	7,94	8,10	8,40	8,26	8,33	6,84	6,79	7,26	8,25	8,41	8,14	5,77	7,05	
Laranja	14,17	14,57	13,38	12,71	10,85	12,96	14,16	9,73	12,03	13,13	12,97	8,24	14,78	17,87	14,93	13,34	12,74	15,20	14,32	14,74	12,91	16,76	18,63	11,06	11,09	14,42	12,23	10,83	9,87	
Mamona	0,27	0,18	0,14	0,12	0,06	0,07	0,04	0,05	0,11	0,02	0,04	0,18	0,12	0,09	0,12	0,23	0,22	0,10	0,11	0,15	-	-	0,20	0,05	0,02	0,06	0,07	0,04	0,04	
Mandioca	8,31	7,20	7,92	8,23	7,22	6,15	9,36	6,84	7,14	6,49	6,85	6,36	5,01	5,12	7,19	9,48	8,86	8,49	7,91	8,49	8,49	8,86	8,41	7,63	8,07	8,72	7,74	7,32	7,23	
Milho	23,53	21,08	23,05	27,51	28,17	24,32	22,81	21,51	19,20	19,04	22,10	23,10	21,90	26,52	35,26	26,62	20,12	21,88	32,38	38,99	26,37	25,76	34,37	42,53	44,75	42,28	44,40	41,70	55,45	
Pimenta-do-reino	0,75	0,48	0,39	0,15	0,22	0,29	0,30	0,25	0,34	0,44	0,65	0,91	0,48	0,54	0,57	0,42	0,44	0,41	0,49	0,48	0,41	0,43	0,53	0,59	0,59	0,82	1,43	1,36	1,19	
Soja	34,57	22,08	20,27	27,67	31,93	28,37	23,21	27,01	33,02	31,62	32,90	33,25	43,11	59,76	73,76	68,96	49,25	43,05	54,59	71,25	69,13	67,73	75,59	88,31	104,50	105,85	116,38	116,46	123,10	
Tomate	4,75	5,86	4,74	3,68	4,02	6,67	5,82	4,60	4,04	5,10	5,14	4,67	4,29	5,20	6,18	6,77	6,42	5,56	6,21	6,89	8,17	8,13	8,93	8,37	15,17	16,74	15,52	7,93	5,11	
Trigo	6,26	2,78	2,51	3,01	1,98	1,68	1,21	3,13	1,74	1,56	1,95	1,33	2,71	3,27	6,45	5,02	3,20	1,65	3,38	5,13	3,55	3,98	3,42	4,11	5,46	4,68	3,86	4,96	3,08	
Uva	1,33	1,53	0,67	0,15	0,21	0,77	1,32	0,57	0,95	3,04	2,52	0,99	2,05	1,94	2,53	4,66	1,90	1,66	3,69	1,82	5,81	4,66	6,34	5,32	4,58	4,82	3,98	3,45	4,49	
Maçã	-	-	-	-	-	-	-	-	-	-	-	-	-	-	-	-	-	-	-	-	-	-	-	-	3,49	3,73	4,04	4,53	3,94	4,46
TOTAL LAVOURAS	165,03	145,67	144,87	156,34	150,99	159,04	148,17	136,35	164,88	171,65	171,58	158,43	175,99	210,23	238,61	236,86	200,25	201,48	227,53	261,26	248,16	257,37	298,91	315,16	337,21	344,51	348,75	345,24	364,51	
Bovinos	-	-	-	-	-	-	-	-	-	-	-	33,77	37,33	39,61	39,98	44,98	43,67	45,34	49,27	54,40	53,83	56,76	60,00	60,90	65,99	75,81	78,42	74,08	72,41	
Suínos	-	-	-	-	-	-	-	-	-	-	-	6,11	7,34	7,52	8,03	9,03	10,47	9,21	9,85	11,67	11,79	12,97	12,99	12,20	14,12	14,84	15,85	14,23	14,62	
Frango	-	-	-	-	-	-	-	-	-	-	-	18,58	19,53	22,29	25,41	26,99	32,26	29,48	39,60	44,58	42,80	42,75	46,24	47,10	52,42	51,41	54,21	55,86	50,34	
Leite	-	-	-	-	-	-	-	-	-	-	-	13,34	12,83	13,00	14,31	14,63	16,45	15,71	19,32	21,73	22,15	24,47	25,22	26,36	30,50	32,94	29,73	27,62	29,23	
Ovos	-	-	-	-	-	-	-	-	-	-	-	5,21	5,14	5,29	6,40	6,49	6,53	6,21	6,60	7,12	7,10	6,91	8,14	9,54	11,23	12,61	12,84	13,60	14,80	
TOTAL PECUÁRIA	-	-	-	-	-	-	-	-	-	-	-	77,01	82,16	87,71	94,14	102,12	109,39	105,95	124,64	139,50	137,69	143,86	152,60	156,10	174,26	187,60	191,06	185,39	181,39	
VBP TOTAL	165,03	145,67	144,87	156,34	150,99	159,04	148,17	136,35	164,88	171,65	171,58	235,45	258,15	297,94	332,75	338,97	309,64	307,42	352,17	400,76	385,85	401,23	451,50	471,26	511,47	532,11	539,81	530,63	545,91	

Fonte Produção: Lavouras: IBGE - Levantamento Sistemático da Produção Agrícola - LSPA, janeiro/2017; Pecuária: IBGE - Pesquisa Trimestral do Abate de Animais; Pesquisa Trimestral do Leite, Produção de Ovos de Galinha. Considerou-se para o ano em curso a produção dos últimos 4 trimestres.

Fonte Preços: FGV/FGVDados: Cepea/Esalq/USP e CONAB. Preços Recebidos pelos Produtores média anual para os anos fechados e para 2017, preços médios de dezembro/2016 para FGV/FGVDados e janeiro/2017

Foram usados preços da FGV para: Algodão herbáceo, Arroz, Banana, Batata - inglesa, Cacau, Cana-de-açúcar, Feijão, Fumo, Mandioca, Milho, Soja, Tomate, Bovinos, Suínos, Leite, Ovos; CONAB e FGV para: Amendoim, Cebola, Laranja, Mamona, Pimenta-do-reino, Uva; Cepea/ESALQ/USP e FGV para: Café, Trigo, Maçã, e Frango; Café refere-se ao café arábica tipo 6, bebida dura para melhor e café robusta tipo 6, peneira 13 acima, com 86 defeitos; maçã refere-se a maçã gala nacional.

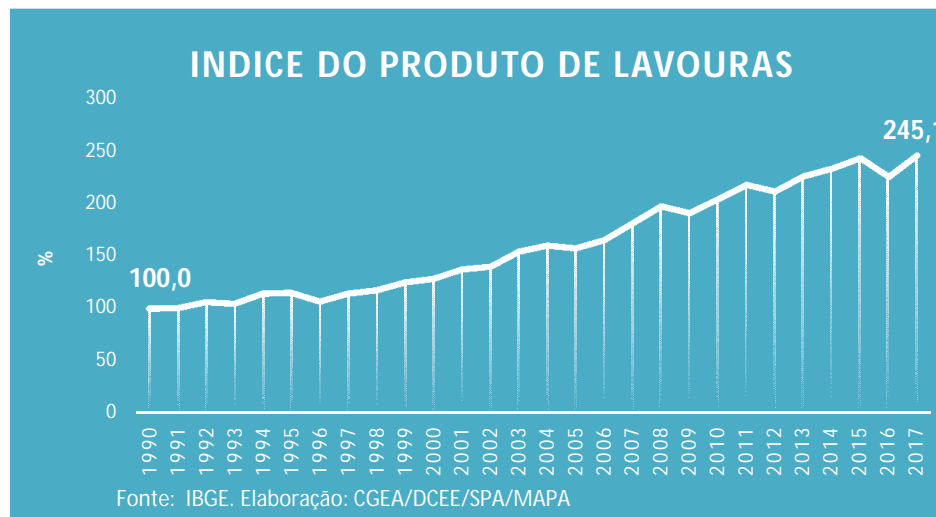
* Valores deflacionados pelo IGP-DI da FGV - janeiro/2017.

Nota: a partir de abril de 2015 preços de laranja retroativo a 2012 e frango retroativo a 2005, foram alterados para Conab e Cepea respectivamente.

Elaboração: CGEA/DCEE/SPA/MAPA.

Evolução do Produto de Lavouras (janeiro/2017) (Índice de Laspeyres)

Ano	Índice de Prod. base 1990	variação anual
1990	100,00	-
1991	100,28	0,28
1992	106,20	5,91
1993	104,57	-1,54
1994	114,16	9,17
1995	115,02	0,75
1996	106,55	-7,37
1997	114,04	7,03
1998	117,32	2,88
1999	124,73	6,32
2000	128,29	2,85
2001	136,97	6,77
2002	139,51	1,85
2003	153,87	10,29
2004	159,64	3,75
2005	157,14	-1,57
2006	164,86	4,91
2007	180,78	9,66
2008	196,91	8,92
2009	190,31	-3,35
2010	203,58	6,97
2011	217,04	6,61
2012	210,93	-2,81
2013	225,12	6,73
2014	232,56	3,30
2015	242,32	4,20
2016	224,70	-7,27
2017	245,07	9,07



Fonte dos dados brutos: FGV e IBGE; Elaboração: CGEA/DCEE/SPA/MAPA

Lavouras: Algodão Herbáceo, Algodão Arbóreo; Amendoim; Arroz; Banana; Batata Inglesa; Cacau; Café; Cana-de-açúcar; Cebola; Feijão; Fumo; Laranja; Maçã, Mamona; Mandioca; Milho; Pimenta do Reino; Soja; Tomate; Trigo e uva.

* As informações de produção referem-se ao LSPA de janeiro/2017

Nota: Os preços utilizados são do Censo Agropecuário 1995/96

VALOR BRUTO DA PRODUÇÃO - PRINCIPAIS PRODUTOS AGROPECUÁRIOS - BRASIL

Últimos 6 meses - Valores em R\$*

Variação Percentual (%)

LAVOURAS (em Kg)	ago/16	set/16	out/16	nov/16	dez/16	jan/17	ago/set	set/out	out/nov	nov/dez	dez/jan
Algodão herbáceo (em caroço)	12.167.209.018	11.899.526.091	12.270.274.773	12.341.053.527	12.332.620.421	14.264.310.290	-2,20	3,12	0,58	-0,07	15,66
Amendoim (em casca)	900.805.282	902.460.465	942.833.410	976.385.751	1.000.053.882	1.259.169.662	0,18	4,47	3,56	2,42	25,91
Arroz (em casca)	9.480.037.373	9.449.044.431	9.369.820.185	9.856.506.684	10.109.749.092	11.872.214.520	-0,33	-0,84	5,19	2,57	17,43
Banana	14.123.290.973	14.381.548.895	14.269.473.668	15.128.632.490	15.322.650.715	16.267.303.200	1,83	-0,78	6,02	1,28	6,17
Batata - inglesa	7.743.611.940	7.685.227.225	7.751.370.871	7.723.878.394	7.794.094.816	5.431.429.170	-0,75	0,86	-0,35	0,91	-30,31
Cacau	1.434.576.040	1.260.628.130	1.259.350.527	1.257.294.103	1.254.949.996	-	-12,13	-0,10	-0,16	-0,19	-100,00
Café (em grão)	23.130.260.820	23.778.684.728	23.954.155.427	24.272.153.844	25.291.446.392	22.860.279.039	2,80	0,74	1,33	4,20	-9,61
Cana-de-açúcar	53.474.070.823	53.136.102.346	53.031.760.885	53.476.862.706	53.102.282.048	54.442.505.457	-0,63	-0,20	0,84	-0,70	2,52
Cebola	3.180.923.108	3.213.031.369	3.308.229.420	3.130.199.129	3.056.291.932	1.433.759.761	1,01	2,96	-5,38	-2,36	-53,09
Feijão (em grão)	10.003.903.033	9.647.171.755	9.717.241.216	11.143.196.021	11.187.654.504	15.547.376.520	-3,57	0,73	14,67	0,40	38,97
Fumo (em folha)	5.877.227.342	5.815.250.148	5.802.248.330	5.776.216.106	5.770.295.992	7.053.062.940	-1,05	-0,22	-0,45	-0,10	22,23
Laranja	10.428.882.033	10.663.082.344	10.745.765.942	10.830.987.288	10.832.708.399	9.869.611.056	2,25	0,78	0,79	0,02	-8,89
Mamona (baga)	155.383.659	41.267.126	40.517.868	40.872.921	41.155.734	39.600.308	-73,44	-1,82	0,88	0,69	-3,78
Mandioca	6.472.831.370	6.962.530.879	6.914.401.828	7.183.479.830	7.215.605.064	7.231.899.624	7,57	-0,69	3,89	0,45	0,23
Milho (em grão)	42.413.811.376	41.256.063.079	41.003.665.554	41.968.617.363	41.762.510.734	55.448.901.900	-2,73	-0,61	2,35	-0,49	32,77
Pimenta-do-reino	1.421.478.662	1.401.961.166	1.376.326.367	1.383.805.965	1.360.364.339	1.185.069.710	-1,37	-1,83	0,54	-1,69	-12,89
Soja (em grão)	120.462.024.910	119.774.432.495	119.517.244.414	117.811.824.670	116.769.308.896	123.095.319.200	-0,57	-0,21	-1,43	-0,88	5,42
Tomate	7.984.280.934	8.185.011.910	8.159.253.957	7.915.729.497	8.181.258.817	5.112.887.400	2,51	-0,31	-2,98	3,35	-37,50
Trigo (em grão)	4.888.896.334	4.878.700.102	4.857.138.923	4.837.684.109	4.963.339.443	3.081.584.224	-0,21	-0,44	-0,40	2,60	-37,91
Uva	3.174.183.878	3.271.528.512	3.341.162.574	3.419.072.877	3.449.013.993	4.494.872.870	3,07	2,13	2,33	0,88	30,32
Maçã	4.388.272.771	4.474.707.262	4.419.925.269	4.430.863.044	4.457.768.357	4.522.101.666	1,97	-1,22	0,25	0,61	1,44
TOTAL LAVOURAS	343.305.961.680	342.077.960.458	342.052.161.406	344.905.316.319	345.255.123.564	364.513.258.517	-0,36	-0,01	0,83	0,10	5,58
Bovinos	75.456.535.243	75.556.112.446	75.409.226.296	74.726.638.085	74.052.943.802	72.408.999.887	0,13	-0,19	-0,91	-0,90	-2,22
Suínos	13.672.693.216	13.869.823.513	13.842.859.646	14.013.679.920	14.161.595.739	14.618.546.936	1,44	-0,19	1,23	1,06	3,23
Frango	53.487.294.460	54.953.241.025	55.746.462.514	56.065.095.304	55.860.045.504	50.343.312.534	2,74	1,44	0,57	-0,37	-9,88
Leite	26.738.114.004	26.146.308.399	26.095.478.222	27.307.390.301	27.398.002.651	29.225.838.600	-2,21	-0,19	4,64	0,33	6,67
Ovos	12.830.001.301	12.990.194.484	12.964.940.675	13.232.627.762	13.459.633.614	14.795.089.020	1,25	-0,19	2,06	1,72	9,92
TOTAL PECUÁRIA	182.184.638.224	183.515.679.867	184.058.967.352	185.345.431.373	184.932.221.310	181.391.786.977	0,73	0,30	0,70	-0,22	-1,91
VBP TOTAL	525.490.599.903	525.593.640.324	526.111.128.758	530.250.747.691	530.187.344.874	545.905.045.494	0,02	0,10	0,79	-0,01	2,96

Fonte Produção: Lavouras: IBGE - Levantamento Sistemático da Produção Agrícola - LSPA, agosto/2016 a janeiro/2017; Pecuária: IBGE - Pesquisa Trimestral do Abate de Animais; Pesquisa Trimestral do Leite, Produção de Ovos de Galinha. Considerou-se para o ano em curso a produção dos últimos 4 trimestres.

Fonte Preços: FGV/FGVDados; Cepea/Esalq/USP e CONAB. Preços Recebidos pelos Produtores média anual para os anos fechados e para 2017, preços médios de dezembro/2016 para FGV/FGVDados e janeiro/2017 para Cepea/Esalq/USP e CONAB

Foram usados preços da FGV para: Algodão herbáceo, Arroz, Banana, Batata – inglesa, Cacau, Cana-de-açúcar, Feijão, Fumo, Mandioca, Milho, Soja, Tomate, Bovinos, Suínos, Leite, Ovos; CONAB e FGV para: Amendoim, Cebola, Laranja, Mamona, Pimenta-do-reino, Uva; Cepea/ESALQ/USP e FGV para: Café, Trigo, Maçã, e Frango; Café refere-se ao café arábica tipo 6, bebida dura para melhor e café robusta tipo 6, peneira 13 acima, com 86 defeitos; maçã refere-se a maçã gala nacional.

* Valores deflacionados pelo IGP-DI da FGV - janeiro/2017.

Nota: a partir de abril de 2015 preços de laranja retroativo a 2012 e frango retroativo a 2005, foram alterados para Conab e Cepea respectivamente.

Elaboração: CGEA/DCEE/SPA/MAPA.