

VALOR BRUTO DA PRODUÇÃO - LAVOURAS E PECUÁRIA - BRASIL (novembro/2016)

Valores em R\$*

LAVOURAS	2012	2013	2014	2015	2016*	2017**	variação % 2016/2017	Gráficos
Algodão herbáceo	14.808.416.648	10.492.084.352	13.540.682.193	13.855.268.229	12.186.653.658	13.092.595.180	▲ 7,4	
Amendoim	748.306.667	858.415.900	1.053.532.171	1.113.472.546	964.170.114	1.266.423.102	▲ 31,3	
Arroz	9.523.995.462	11.533.236.602	11.855.793.875	11.032.988.994	9.733.191.172	11.286.442.000	▲ 16,0	
Banana	8.559.169.209	9.819.203.764	10.293.821.726	10.083.837.503	14.939.357.007	16.957.314.360	▲ 13,5	
Batata - inglesa	3.550.648.692	5.333.380.268	6.179.230.521	6.105.760.043	7.627.244.358	6.933.579.670	▼ -9,1	
Cacau	1.604.440.047	1.567.790.870	1.251.663.909	1.452.463.455	1.241.564.000	-	-	
Café	24.526.751.768	17.058.086.051	20.753.489.988	20.678.450.791	23.968.483.063	26.976.808.486	▲ 12,6	
Cana-de-açúcar	59.895.523.373	59.963.375.263	55.940.910.225	52.953.551.427	52.807.809.569	53.099.540.531	▲ 0,6	
Cebola	1.641.848.535	2.156.852.148	1.480.173.498	3.403.601.725	3.091.036.968	1.700.654.118	▼ -45,0	
Feijão	9.653.933.447	10.269.965.044	9.168.198.399	8.757.532.998	11.003.782.640	16.566.170.380	▲ 50,5	
Fumo	7.165.434.126	8.145.481.301	8.309.001.101	8.033.810.020	5.703.949.423	5.625.538.500	▼ -1,4	
Laranja	10.919.284.649	10.955.638.645	14.241.852.424	12.074.392.621	10.695.479.974	11.225.771.775	▲ 5,0	
Mamona	44.521.591	20.559.505	62.113.434	68.928.256	40.361.556	39.385.064	▼ -2,4	
Mandioca	7.539.441.163	7.973.868.539	8.606.225.532	7.645.201.738	7.093.606.762	7.991.336.129	▲ 12,7	
Milho	41.997.309.585	44.186.219.498	41.752.864.183	43.845.937.729	41.443.544.768	54.516.576.750	▲ 31,5	
Pimenta-do-reino	586.730.792	585.998.701	810.444.625	1.408.225.224	1.366.493.063	1.115.366.373	▼ -18,4	
Soja	87.200.437.618	103.187.967.483	104.522.276.132	114.921.555.332	116.337.871.883	118.022.060.220	▲ 1,4	
Tomate	8.264.251.206	14.982.815.745	16.527.699.336	15.324.276.562	7.816.695.197	6.878.774.400	▼ -12,0	
Trigo	4.053.859.397	5.388.336.725	4.622.808.094	3.807.968.390	4.777.159.472	3.058.606.068	▼ -36,0	
Uva	5.250.826.097	4.520.122.468	4.757.612.203	3.934.883.966	3.376.296.593	4.178.115.780	▲ 23,7	
Maçã	3.683.356.684	3.990.808.420	4.471.388.006	3.887.006.809	4.375.428.176	4.514.920.793	▲ 3,2	
TOTAL LAVOURAS	311.218.486.757	332.990.207.293	340.201.781.575	344.389.114.357	340.590.179.417	365.045.979.678	▲ 7,2	
Bovinos	60.133.589.058	65.163.541.225	74.861.038.332	77.437.467.244	73.791.727.377	71.862.049.590	▼ -2,6	
Suínos	12.046.445.467	13.947.961.089	14.649.845.164	15.656.143.066	13.838.353.694	13.940.503.306	▲ 0,7	
Frango	46.511.253.706	51.767.522.962	50.765.437.177	53.534.355.203	55.363.660.591	58.454.359.074	▲ 5,6	
Leite	26.026.807.776	30.118.160.962	32.523.591.555	29.358.100.992	26.965.745.444	29.608.717.770	▲ 9,8	
Ovos	9.424.647.423	11.084.598.132	12.453.985.137	12.680.599.312	13.067.073.340	13.652.160.660	▲ 4,5	
TOTAL PECUÁRIA	154.142.743.430	172.081.784.370	185.253.897.364	188.666.665.817	183.026.560.446	187.517.790.399	▲ 2,5	
VBP TOTAL	465.361.230.187	505.071.991.663	525.455.678.939	533.055.780.174	523.616.739.863	552.563.770.077	▲ 5,5	

Fonte Produção: Lavouras: IBGE - Levantamento Sistemático da Produção Agrícola - LSPA, novembro/2016; Pecuária: IBGE - Pesquisa Trimestral do Abate de Animais; Pesquisa Trimestral do Leite, Produção de Ovos de Galinha. Considerou-se para o ano em curso a produção dos últimos 4 trimestres.

Fonte Preços: Preços Recebidos pelos Produtores média anual para os anos fechados e para 2016, preços médios de janeiro a outubro para FGV/FGVDados e janeiro a novembro/2016 para Cepea/Esalq/USP e CONAB

Foram usados preços da FGV para: Algodão herbáceo, Arroz, Banana, Batata - inglesa, Cacau, Cana-de-açúcar, Feijão, Fumo, Mandioca, Milho, Soja, Tomate, Bovinos, Suínos, Leite, Ovos; CONAB e FGV para: Amendoim, Cebola, Laranja, Mamona, Pimenta-do-reino, Uva; Cepea/ESALQ/USP e FGV para: Café, Trigo, Maçã, e Frango; Café refere-se ao café arábica tipo 6, bebida dura para melhor e café robusta tipo 6, peneira 13 acima, com 86 defeitos; maçã refere-se a maçã gala nacional.

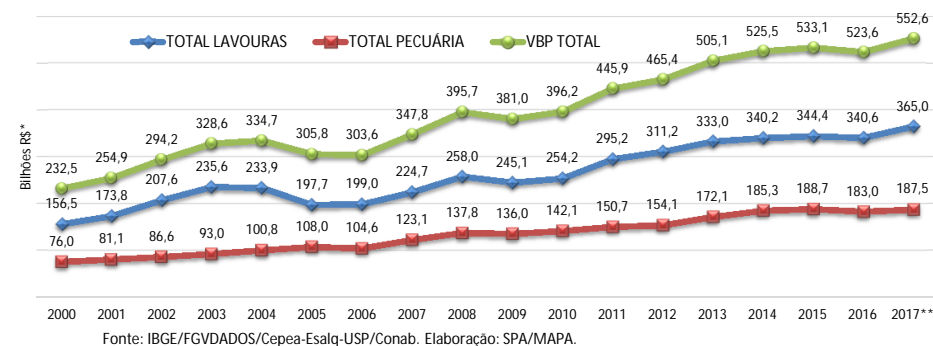
* Valores deflacionados pelo IGP-DI da FGV - novembro/2016.

**2° Prognóstico da safra de 2017 (algodão, amendoim, arroz, feijão, mamona, milho, soja e trigo, os demais produtos repetiu-se a safra de 2016). Pecuária considerou-se a produção dos últimos 4 Trimestres.

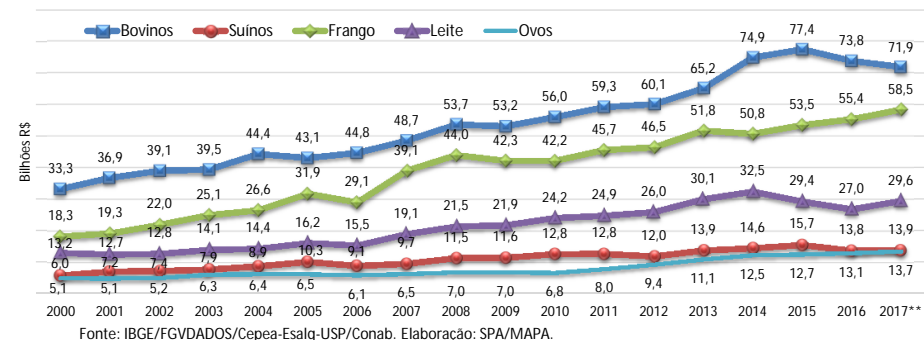
Nota: a partir de abril de 2015 preços de laranja retroativo a 2012 e frango retroativo a 2005, foram alterados para Conab e Cepea respectivamente.

Elaboração SPA/MAPA.

VBP AGROPECUÁRIA - BRASIL



VBP Pecuária - por produto



VALOR BRUTO DA PRODUÇÃO - LAVOURAS E PECUÁRIA - BRASIL (novembro/2016)

Valores em bilhões R\$*

	1989	1990	1991	1992	1993	1994	1995	1996	1997	1998	1999	2000	2001	2002	2003	2004	2005	2006	2007	2008	2009	2010	2011	2012	2013	2014	2015	2016	2017**
Algodão herbáceo	5,61	4,66	5,24	4,57	2,77	3,57	3,36	2,31	2,16	2,61	3,38	4,47	5,10	4,24	5,54	9,87	7,13	5,25	7,27	6,82	4,70	4,55	11,89	14,81	10,49	13,54	13,86	12,19	13,09
Amendoim	0,43	0,34	0,39	0,31	0,38	0,36	0,32	0,31	0,32	0,35	0,42	0,47	0,34	0,43	0,50	0,57	0,60	0,46	0,58	0,82	0,51	0,49	0,67	0,75	0,86	1,05	1,11	0,96	1,27
Arroz	12,93	10,53	15,42	13,02	13,12	12,50	10,95	8,88	8,84	9,83	13,29	9,71	9,50	11,38	13,75	17,51	12,77	10,10	10,14	13,02	13,91	10,79	10,59	9,52	11,53	11,86	11,03	9,73	11,29
Banana	8,54	9,39	8,10	6,52	6,50	9,51	12,64	8,66	7,53	7,58	8,05	7,00	6,84	6,68	6,96	6,89	7,01	7,26	7,68	7,74	7,45	8,33	9,08	8,56	9,82	10,29	10,08	14,94	16,96
Batata - inglesa	4,25	5,30	3,90	4,16	3,16	6,21	4,71	3,24	3,91	5,02	3,49	3,47	5,10	4,45	4,21	3,44	4,01	3,77	4,07	4,14	5,13	5,46	4,50	3,55	5,33	6,18	6,11	7,63	6,93
Cacau	2,60	2,06	2,22	2,04	2,17	1,94	1,64	1,37	1,84	1,99	1,46	1,04	1,36	2,56	2,13	1,75	1,47	1,30	1,39	1,57	2,02	2,04	1,74	1,60	1,57	1,25	1,45	1,24	-
Café	-	-	-	-	-	-	-	-	20,06	20,47	19,85	18,24	11,34	15,79	13,10	18,57	19,68	20,71	17,37	20,03	17,36	23,14	26,76	24,53	17,06	20,75	20,68	23,97	26,98
Cana-de-açúcar	19,17	20,52	20,54	22,00	18,62	22,02	20,96	23,89	25,49	25,89	20,01	21,31	27,56	26,62	27,09	24,57	26,30	36,11	37,40	33,83	41,40	46,46	55,87	59,90	59,96	55,94	52,95	52,81	53,10
Cebola	1,77	3,04	1,47	2,60	1,34	1,91	2,26	1,00	1,96	1,62	1,62	1,65	1,67	1,78	1,58	1,82	1,33	1,27	1,36	2,15	1,95	3,20	1,26	1,64	2,16	1,48	3,40	3,09	1,70
Feijão	11,11	9,24	10,05	9,66	10,09	13,75	8,10	7,42	7,70	10,13	8,49	6,60	7,40	9,83	10,17	7,12	7,74	7,94	7,60	13,62	9,25	8,35	8,20	9,65	10,27	9,17	8,76	11,00	16,57
Fumo	3,79	3,94	3,60	7,30	7,36	5,03	4,14	4,81	5,40	4,55	5,32	4,47	4,31	5,02	5,42	7,98	7,84	8,00	8,30	8,16	8,22	6,76	6,70	7,17	8,15	8,31	8,03	5,70	5,63
Laranja	13,99	14,39	13,22	12,55	10,71	12,79	13,98	9,61	11,88	12,97	12,81	8,13	14,59	17,65	14,75	13,18	12,58	15,01	14,14	14,55	12,75	16,55	18,40	10,92	10,96	14,24	12,07	10,70	11,23
Mamona	0,26	0,18	0,13	0,11	0,06	0,07	0,04	0,05	0,11	0,02	0,04	0,18	0,12	0,09	0,12	0,23	0,22	0,10	0,11	0,15	-	-	0,19	0,04	0,02	0,06	0,07	0,04	0,04
Mandioca	8,20	7,11	7,82	8,13	7,13	6,08	9,24	6,76	7,05	6,41	6,76	6,28	4,95	5,05	7,10	9,36	8,75	8,38	7,81	8,38	8,38	8,75	8,31	7,54	7,97	8,61	7,65	7,09	7,99
Milho	23,24	20,82	22,76	27,17	27,82	24,02	22,52	21,24	18,96	18,81	21,82	22,81	21,62	26,19	34,82	26,29	19,87	21,60	31,97	38,50	26,04	25,44	33,94	42,00	44,19	41,75	43,85	41,44	54,52
Pimenta-do-reino	0,74	0,48	0,38	0,15	0,22	0,29	0,29	0,24	0,33	0,44	0,64	0,90	0,47	0,54	0,56	0,41	0,43	0,41	0,49	0,47	0,41	0,42	0,52	0,59	0,59	0,81	1,41	1,37	1,12
Soja	34,14	21,80	20,02	27,33	31,53	28,01	22,92	26,67	32,61	31,22	32,49	32,83	42,57	59,01	72,84	68,09	48,63	42,51	53,91	70,36	68,27	66,88	74,65	87,20	103,19	104,52	114,92	116,34	118,02
Tomate	4,69	5,79	4,68	3,64	3,97	6,59	5,75	4,54	3,99	5,04	5,08	4,61	4,24	5,14	6,10	6,69	6,34	5,49	6,14	6,80	8,07	8,03	8,82	8,26	14,98	16,53	15,32	7,82	6,88
Trigo	6,19	2,74	2,48	2,97	1,95	1,66	1,20	3,09	1,72	1,54	1,93	1,31	2,68	3,23	6,37	4,96	3,16	1,63	3,34	5,07	3,50	3,93	3,38	4,05	5,39	4,62	3,81	4,78	3,06
Uva	1,32	1,51	0,66	0,15	0,21	0,76	1,30	0,56	0,94	3,00	2,48	0,98	2,03	1,91	2,50	4,61	1,87	1,64	3,64	1,80	5,74	4,60	6,26	5,25	4,52	4,76	3,93	3,38	4,18
Maçã	-	-	-	-	-	-	-	-	-	-	-	-	-	-	-	-	-	-	-	-	-	-	3,45	3,68	3,99	4,47	3,89	4,38	4,51
TOTAL LAVOURAS	162,97	143,85	143,06	154,39	149,10	157,05	146,32	134,65	162,82	169,50	169,44	156,45	173,79	207,60	235,62	233,89	197,75	198,96	224,68	257,99	245,06	254,15	295,17	311,22	332,99	340,20	344,39	340,59	365,05
Bovinos	-	-	-	-	-	-	-	-	-	-	-	33,34	36,86	39,11	39,48	44,42	43,12	44,77	48,65	53,72	53,16	56,05	59,25	60,13	65,16	74,86	77,44	73,79	71,86
Suínos	-	-	-	-	-	-	-	-	-	-	-	6,04	7,24	7,42	7,93	8,92	10,34	9,10	9,73	11,52	11,64	12,81	12,83	12,05	13,95	14,65	15,66	13,84	13,94
Frango	-	-	-	-	-	-	-	-	-	-	-	18,35	19,28	22,01	25,10	26,65	31,86	29,11	39,11	44,02	42,27	42,22	45,66	46,51	51,77	50,77	53,53	55,36	58,45
Leite	-	-	-	-	-	-	-	-	-	-	-	13,17	12,67	12,83	14,13	14,44	16,25	15,52	19,08	21,46	21,88	24,16	24,91	26,03	30,12	32,52	29,36	26,97	29,61
Ovos	-	-	-	-	-	-	-	-	-	-	-	5,15	5,07	5,23	6,32	6,41	6,45	6,13	6,51	7,04	7,02	6,82	8,04	9,42	11,08	12,45	12,68	13,07	13,65
TOTAL PECUÁRIA	-	-	-	-	-	-	-	-	-	-	-	76,05	81,13	86,61	92,96	100,84	108,02	104,62	123,08	137,76	135,96	142,06	150,69	154,14	172,08	185,25	188,67	183,03	187,52
VBP TOTAL	162,97	143,85	143,06	154,39	149,10	157,05	146,32	134,65	162,82	169,50	169,44	232,50	254,92	294,21	328,58	334,73	305,77	303,58	347,76	395,75	381,02	396,21	445,85	465,36	505,07	525,46	533,06	523,62	552,56

Fonte Produção: Lavouras: IBGE - Levantamento Sistemático da Produção Agrícola - LSPA, novembro/2016; Pecuária: IBGE - Pesquisa Trimestral do Abate de Animais; Pesquisa Trimestral do Leite, Produção de Ovos de Galinha. Considerou-se para o ano em curso a produção dos últimos 4 trimestres.

Fonte Preços: Preços Recebidos pelos Produtores média anual para os anos fechados e para 2016, preços médios de janeiro a outubro para FGV/FGVDados e janeiro a novembro/2016 para Cepea/Esalq/USP e CONAB

Foram usados preços da FGV para: Algodão herbáceo, Arroz, Banana, Batata – inglesa, Cacau, Cana-de-açúcar, Feijão, Fumo, Mandioca, Milho, Soja, Tomate, Bovinos, Suínos, Leite, Ovos; CONAB e FGV para: Amendoim, Cebola, Laranja, Mamona, Pimenta-do-reino, Uva;

Cepea/ESALQ/USP e FGV para: Café, Trigo, Maçã, e Frango; Café refere-se ao café arábica tipo 6, bebida dura para melhor e café robusta tipo 6, peneira 13 acima, com 86 defeitos; maçã refere-se a maçã gala nacional.

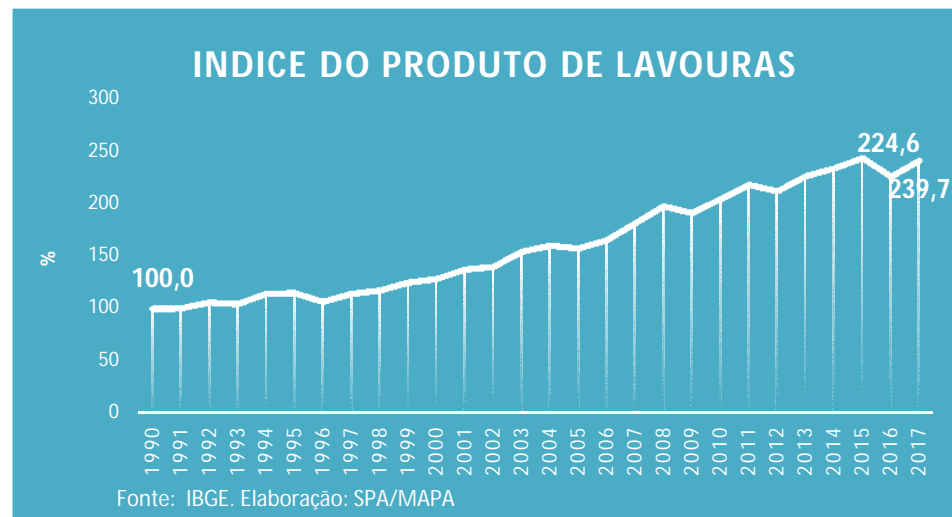
* Valores deflacionados pelo IGP-DI da FGV - novembro/2016.

**Nota: a partir de maio de 2015 preços de laranja retroativo a 2012 e frango retroativo a 2005, foram alterados para Conab e Cepea respectivamente.

Elaboração SPA/MAPA.

Evolução do Produto de Lavouras (outubro/2016) (Índice de Laspeyres)

Ano	Índice de Prod. base 1990	variação anual
1990	100,00	-
1991	100,28	0,28
1992	106,20	5,91
1993	104,57	-1,54
1994	114,16	9,17
1995	115,02	0,75
1996	106,55	-7,37
1997	114,04	7,03
1998	117,32	2,88
1999	124,73	6,32
2000	128,29	2,85
2001	136,97	6,77
2002	139,51	1,85
2003	153,87	10,29
2004	159,64	3,75
2005	157,14	-1,57
2006	164,86	4,91
2007	180,78	9,66
2008	196,91	8,92
2009	190,31	-3,35
2010	203,58	6,97
2011	217,04	6,61
2012	210,93	-2,81
2013	225,12	6,73
2014	232,56	3,30
2015	242,32	4,20
2016	224,60	-7,31
2017	239,68	6,71



Fonte dos dados brutos: FGV e IBGE Elaboração: SPA/MAPA

Lavouras: Algodão Herbáceo, Algodão Arbóreo; Amendoim; Arroz; Banana; Batata Inglesa; Cacau; Café; Cana-de-açúcar; Cebola; Feijão; Fumo; Laranja; Maçã, Mamona; Mandioca; Milho; Pimenta do Reino; Soja; Tomate; Trigo e uva.

* As informações de produção referem-se ao LSPA de novembro/2016

Nota: Os preços utilizados são do Censo Agropecuário 1995/96

VALOR BRUTO DA PRODUÇÃO - PRINCIPAIS PRODUTOS AGROPECUÁRIOS - BRASIL

Últimos 6 meses - Valores em R\$*

Variação Percentual (%)

LAVOURAS (em Kg)	jun/16	jul/16	ago/16	set/16	out/16	nov/16	jun/jul	jul/ago	ago/set	set/out	out/nov
Algodão herbáceo (em caroço)	13.124.120.630	12.945.710.027	12.014.984.131	11.750.650.206	12.116.760.423	12.186.653.658	-1,36	-7,19	-2,20	3,12	0,58
Amendoim (em casca)	782.271.826	863.174.901	889.535.238	891.169.713	931.037.549	964.170.114	10,34	3,05	0,18	4,47	3,56
Arroz (em casca)	9.336.810.895	9.126.803.526	9.361.431.897	9.330.826.711	9.252.593.645	9.733.191.172	-2,25	2,57	-0,33	-0,84	5,19
Banana	13.284.989.856	13.658.805.043	13.946.593.395	14.201.620.232	14.090.947.187	14.939.357.007	2,81	2,11	1,83	-0,78	6,02
Batata - inglesa	7.042.726.893	7.331.366.293	7.646.731.017	7.589.076.757	7.654.392.875	7.627.244.358	4,10	4,30	-0,75	0,86	-0,35
Cacau	1.542.163.897	1.537.371.967	1.416.627.949	1.244.856.315	1.243.594.696	1.241.564.000	-0,31	-7,85	-12,13	-0,10	-0,16
Café (em grão)	23.232.712.731	23.473.232.157	22.840.876.351	23.481.187.777	23.654.463.148	23.968.483.063	1,04	-2,69	2,80	0,74	1,33
Cana-de-açúcar	52.134.643.021	52.820.461.530	52.805.052.616	52.471.312.488	52.368.276.452	52.807.809.569	1,32	-0,03	-0,63	-0,20	0,84
Cebola	3.383.929.647	3.330.655.457	3.141.126.335	3.172.832.887	3.266.839.907	3.091.036.968	-1,57	-5,69	1,01	2,96	-5,38
Feijão (em grão)	9.367.939.970	9.837.806.932	9.878.743.434	9.526.475.249	9.595.668.065	11.003.782.640	5,02	0,42	-3,57	0,73	14,67
Fumo (em folha)	5.853.660.402	5.817.095.218	5.803.696.900	5.742.495.107	5.729.655.956	5.703.949.423	-0,62	-0,23	-1,05	-0,22	-0,45
Laranja	10.159.107.466	10.198.570.241	10.298.405.489	10.529.675.702	10.611.324.839	10.695.479.974	0,39	0,98	2,25	0,78	0,79
Mamona (baga)	152.786.169	153.531.687	153.439.642	40.750.830	40.010.945	40.361.556	0,49	-0,06	-73,44	-1,82	0,88
Mandioca	6.425.085.015	6.374.146.156	6.391.849.279	6.875.422.121	6.827.895.216	7.093.606.762	-0,79	0,28	7,57	-0,69	3,89
Milho (em grão)	43.264.207.811	42.990.374.686	41.883.168.925	40.739.905.305	40.490.665.545	41.443.544.768	-0,63	-2,58	-2,73	-0,61	2,35
Pimenta-do-reino	1.440.125.383	1.410.732.482	1.403.694.433	1.384.421.123	1.359.107.042	1.366.493.063	-2,04	-0,50	-1,37	-1,83	0,54
Soja (em grão)	115.410.568.946	118.047.767.297	118.954.915.264	118.275.925.371	118.021.954.989	116.337.871.883	2,29	0,77	-0,57	-0,21	-1,43
Tomate	7.900.739.054	8.016.226.226	7.884.388.982	8.082.608.597	8.057.172.904	7.816.695.197	1,46	-1,64	2,51	-0,31	-2,98
Trigo (em grão)	4.812.646.541	4.810.065.903	4.827.730.976	4.817.662.311	4.796.370.885	4.777.159.472	-0,05	0,37	-0,21	-0,44	-0,40
Uva	3.298.999.004	3.160.825.135	3.134.471.420	3.230.598.167	3.299.361.032	3.376.296.593	-4,19	-0,83	3,07	2,13	2,33
Maçã	4.342.374.664	4.341.716.018	4.333.370.753	4.418.723.855	4.364.627.244	4.375.428.176	-0,02	-0,19	1,97	-1,22	0,25
TOTAL LAVOURAS	336.292.609.822	340.246.438.881	339.010.834.427	337.798.196.822	337.772.720.544	340.590.179.417	1,18	-0,36	-0,36	-0,01	0,83
Bovinos	75.298.577.207	74.871.252.819	74.512.492.736	74.610.824.120	74.465.775.674	73.791.727.377	-0,57	-0,48	0,13	-0,19	-0,91
Suínos	13.777.990.531	13.625.654.463	13.501.633.101	13.696.297.086	13.669.670.566	13.838.353.694	-1,11	-0,91	1,44	-0,19	1,23
Frango	51.799.386.231	52.175.036.232	52.818.110.811	54.265.716.806	55.049.014.240	55.363.660.591	0,73	1,23	2,74	1,44	0,57
Leite	25.933.147.716	26.218.404.442	26.403.591.406	25.819.189.926	25.768.995.689	26.965.745.444	1,10	0,71	-2,21	-0,19	4,64
Ovos	12.626.930.960	12.656.713.753	12.669.484.169	12.827.673.163	12.802.735.306	13.067.073.340	0,24	0,10	1,25	-0,19	2,06
TOTAL PECUÁRIA	179.436.032.644	179.547.061.709	179.905.312.223	181.219.701.101	181.756.191.475	183.026.560.446	0,06	0,20	0,73	0,30	0,70
VBP TOTAL	515.728.642.466	519.793.500.590	518.916.146.649	519.017.897.924	519.528.912.019	523.616.739.863	0,79	-0,17	0,02	0,10	0,79

Fonte Produção: Lavouras: IBGE - Levantamento Sistemático da Produção Agrícola - LSPA, junho a novembro/2016; Pecuária: IBGE - Pesquisa Trimestral do Abate de Animais; Pesquisa Trimestral do Leite, Produção de Ovos de Galinha. Considerou-se para o ano em curso a produção dos últimos 4 trimestres.

Fonte Preços: Preços Recebidos pelos Produtores média anual para os anos fechados e para 2016 preços médios de janeiro a outubro para FGV/FGVDados e janeiro a outubro/2016 para Cepea/Esalq/USP e CONAB.

Foram usados preços da FGV para: Algodão herbáceo, Arroz, Banana, Batata – inglesa, Cacau, Cana-de-açúcar, Feijão, Fumo, Mandioca, Milho, Soja, Tomate, Bovinos, Suínos, Leite, Ovos; CONAB e FGV para: Amendoim, Cebola, Laranja, Mamona, Pimenta-do-reino, Uva; Cepea/ESALQ/USP e FGV para: Café, Trigo, Maçã, e Frango; Café refere-se ao café arábica tipo 6, bebida dura para melhor e café robusta tipo 6, peneira 13 acima, com 86 defeitos; maçã refere-se a maçã gala nacional.

* Valores deflacionados pelo IGP-DI da FGV - novembro/2016. Elaboração SPA/MAPA.

**Nota: a partir de abril de 2015 preços de laranja retroativo a 2012 e frango retroativo a 2005, foram alterados para Conab e Cepea respectivamente.