

# VBP

Valor Bruto da Produção

Setembro/2016



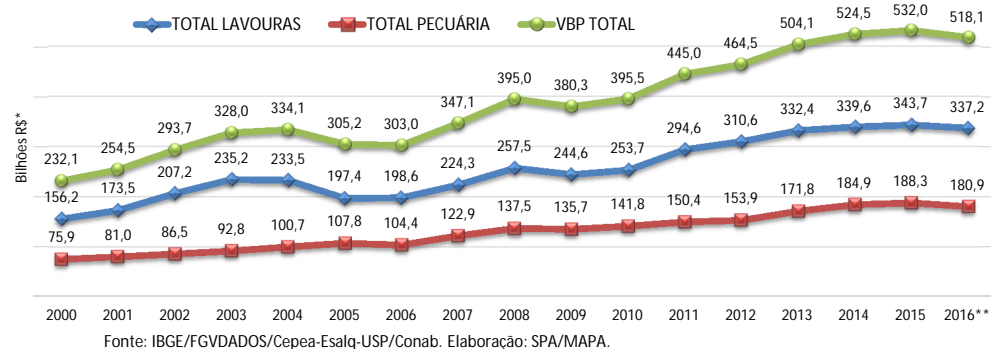


### VALOR BRUTO DA PRODUÇÃO - LAVOURAS E PECUÁRIA - BRASIL (setembro/2016)

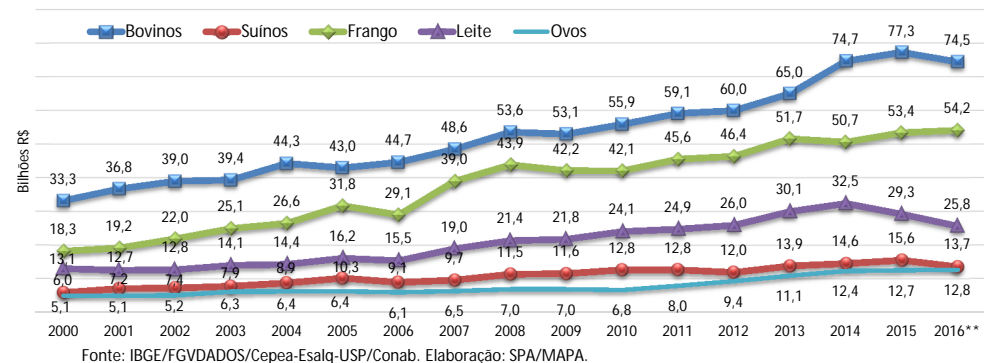
Valores em R\$\*

LAVOURAS	2012	2013	2014	2015	2016	variação % 2015/2016	Gráficos
Algodão herbáceo	14.780.994.543	10.472.655.195	13.515.607.667	13.825.479.402	11.728.890.447	-15,2	
Arroz	746.920.959	856.826.293	1.051.581.249	1.107.310.013	889.519.452	-19,7	
Amendoim	9.506.359.004	11.511.879.448	11.833.839.412	11.012.558.195	9.313.547.961	-15,4	
Banana	8.543.319.409	9.801.020.642	10.274.759.710	10.065.164.334	14.175.321.787	40,8	
Batata - inglesa	3.544.073.630	5.323.503.957	6.167.787.872	6.094.453.446	7.575.023.366	24,3	
Cacau	1.601.468.957	1.564.887.648	1.249.346.087	1.449.773.795	1.242.551.100	-14,3	
Café	24.481.333.328	17.026.498.025	20.715.058.844	20.640.158.604	23.437.705.504	13,6	
Cana-de-açúcar	59.784.609.328	59.852.335.571	55.837.319.301	52.816.767.914	52.374.146.537	-0,8	
Cebola	1.638.808.174	2.152.858.107	1.477.432.525	3.396.932.446	3.166.957.461	-6,8	
Feijão	9.636.056.371	10.250.947.206	9.151.220.803	8.740.775.551	9.508.834.199	8,8	
Fumo	7.152.165.233	8.130.397.565	8.293.614.560	8.018.933.076	5.731.861.201	-28,5	
Laranja	10.899.064.406	10.935.351.082	14.215.479.477	12.047.335.970	10.510.176.934	-12,8	
Mamona	44.439.147	20.521.433	61.998.413	68.800.615	40.675.368	-40,9	
Mandioca	7.525.479.687	7.959.102.594	8.590.288.594	7.631.044.416	6.862.690.270	-10,1	
Milho	41.919.539.307	44.104.395.815	41.675.546.568	43.763.851.791	40.664.463.479	-7,1	
Pimenta-do-reino	585.644.289	584.913.553	808.943.851	1.402.846.402	1.381.857.463	-1,5	
Soja	87.038.960.555	102.996.884.842	104.328.722.629	114.708.097.220	118.056.902.971	2,9	
Tomate	8.248.947.533	14.955.070.689	16.497.093.476	15.285.704.918	8.067.641.288	-47,2	
Trigo	4.046.352.493	5.378.358.646	4.614.247.616	3.798.846.778	4.808.741.003	26,6	
Uva	5.241.102.660	4.511.752.142	4.748.802.096	3.926.639.942	3.224.615.772	-17,9	
Maçã	3.676.535.874	3.983.418.273	4.463.107.926	3.879.808.881	4.410.541.298	13,7	
<b>TOTAL LAVOURAS</b>	<b>310.642.174.887</b>	<b>332.373.578.727</b>	<b>339.571.798.675</b>	<b>343.681.283.709</b>	<b>337.172.664.861</b>	<b>-1,9</b>	
Bovinos	60.022.234.166	65.042.871.908	74.722.411.268	77.294.069.170	74.472.660.401	-3,7	
Suínos	12.024.137.957	13.922.132.367	14.622.716.699	15.627.151.147	13.670.934.394	-12,5	
Frango	46.425.124.544	51.671.660.283	50.671.430.152	53.435.220.718	54.165.227.992	1,4	
Leite	25.978.611.545	30.062.388.396	32.463.364.632	29.303.735.898	25.771.378.160	-12,1	
Ovos	9.407.194.937	11.064.071.763	12.430.922.948	12.657.117.481	12.803.918.982	1,2	
<b>TOTAL PECUÁRIA</b>	<b>153.857.303.148</b>	<b>171.763.124.717</b>	<b>184.910.845.700</b>	<b>188.317.294.415</b>	<b>180.884.119.929</b>	<b>-3,9</b>	
<b>VBP TOTAL</b>	<b>464.499.478.035</b>	<b>504.136.703.445</b>	<b>524.482.644.374</b>	<b>531.998.578.124</b>	<b>518.056.784.789</b>	<b>-2,6</b>	

### VBP AGROPECUÁRIA - BRASIL



### VBP Pecuária - por produto



Fonte Produção: Lavouras: IBGE - Levantamento Sistemático da Produção Agrícola - LSPA, setembro/2016; Pecuária: IBGE - Pesquisa Trimestral do Abate de Animais; Pesquisa Trimestral do Leite, Produção de Ovos de Galinha. Considerou-se para o ano em curso a produção dos últimos 4 trimestres.  
 Fonte Preços: Preços Recebidos pelos Produtores média anual para os anos fechados e para 2016, preços médios de janeiro a julho para FGV/FGVDados e janeiro a setembro/2016 para Cepea/Esalq/USP e CONAB  
 Foram usados preços da FGV para: Algodão herbáceo, Arroz, Banana, Batata - inglesa, Cacau, Cana-de-açúcar, Feijão, Fumo, Mandioca, Milho, Soja, Tomate, Bovinos, Suínos, Leite, Ovos; CONAB e FGV para: Amendoim, Cebola, Laranja, Mamona, Pimenta-do-reino, Uva; Cepea/ESALQ/USP e FGV para: Café, Trigo, Maçã, e Frango; Café refere-se ao café arábica tipo 6, bebida dura para melhor e café robusta tipo 6, peneira 13 acima, com 86 defeitos; maçã refere-se a maçã gala nacional.  
 \* Valores deflacionados pelo IGP-DI da FGV - setembro/2016.  
 \*\*Nota: a partir de abril de 2015 preços de laranja retroativo a 2012 e frango retroativo a 2005, foram alterados para Conab e Cepea respectivamente.  
 Elaboração SPA/MAPA.

**VALOR BRUTO DA PRODUÇÃO - LAVOURAS E PECUÁRIA - BRASIL (setembro/2016)**

Valores em bilhões R\$\*

	1989	1990	1991	1992	1993	1994	1995	1996	1997	1998	1999	2000	2001	2002	2003	2004	2005	2006	2007	2008	2009	2010	2011	2012	2013	2014	2015	2016**
Algodão herbáceo	5,60	4,65	5,23	4,56	2,76	3,57	3,35	2,31	2,15	2,61	3,38	4,46	5,09	4,23	5,53	9,86	7,12	5,24	7,26	6,81	4,69	4,54	11,87	14,78	10,47	13,52	13,83	11,73
Amendoim	0,43	0,34	0,38	0,31	0,38	0,36	0,32	0,31	0,32	0,34	0,42	0,47	0,34	0,43	0,50	0,57	0,60	0,46	0,58	0,82	0,50	0,49	0,67	0,75	0,86	1,05	1,11	0,89
Arroz	12,91	10,51	15,39	12,99	13,10	12,47	10,93	8,87	8,83	9,81	13,26	9,69	9,48	11,36	13,73	17,48	12,75	10,08	10,12	13,00	13,89	10,77	10,57	9,51	11,51	11,83	11,01	9,31
Banana	8,52	9,38	8,08	6,51	6,49	9,49	12,61	8,64	7,51	7,57	8,04	6,99	6,83	6,67	6,95	6,87	6,99	7,25	7,67	7,73	7,43	8,32	9,06	8,54	9,80	10,27	10,07	14,18
Batata - inglesa	4,24	5,29	3,89	4,15	3,15	6,20	4,70	3,23	3,91	5,01	3,48	3,46	5,09	4,44	4,20	3,43	4,01	3,77	4,07	4,13	5,12	5,45	4,50	3,54	5,32	6,17	6,09	7,58
Cacau	2,60	2,05	2,21	2,04	2,17	1,93	1,64	1,36	1,84	1,99	1,45	1,04	1,35	2,56	2,13	1,75	1,47	1,30	1,38	1,57	2,02	2,03	1,74	1,60	1,56	1,25	1,45	1,24
Café	-	-	-	-	-	-	-	-	20,02	20,43	19,81	18,20	11,32	15,76	13,07	18,53	19,64	20,67	17,34	20,00	17,32	23,09	26,71	24,48	17,03	20,72	20,64	23,44
Cana-de-açúcar	19,13	20,48	20,51	21,96	18,58	21,98	20,92	23,85	25,45	25,84	19,97	21,27	27,51	26,57	27,04	24,53	26,25	36,05	37,33	33,77	41,32	46,37	55,77	59,78	59,85	55,84	52,82	52,37
Cebola	1,76	3,03	1,47	2,59	1,34	1,90	2,26	1,00	1,96	1,62	1,62	1,65	1,67	1,77	1,58	1,81	1,33	1,26	1,35	2,14	1,95	3,20	1,26	1,64	2,15	1,48	3,40	3,17
Feijão	11,09	9,23	10,03	9,65	10,07	13,72	8,09	7,41	7,69	10,11	8,48	6,58	7,39	9,81	10,15	7,10	7,72	7,93	7,58	13,59	9,23	8,33	8,18	9,64	10,25	9,15	8,74	9,51
Fumo	3,78	3,93	3,60	7,29	7,35	5,02	4,13	4,80	5,39	4,55	5,31	4,46	4,31	5,01	5,41	7,96	7,82	7,98	8,28	8,14	8,21	6,74	6,69	7,15	8,13	8,29	8,02	5,73
Laranja	13,96	14,36	13,19	12,53	10,69	12,77	13,96	9,59	11,86	12,94	12,78	8,12	14,56	17,61	14,72	13,15	12,56	14,98	14,12	14,53	12,73	16,52	18,36	10,90	10,94	14,22	12,05	10,51
Mamona	0,26	0,18	0,13	0,11	0,06	0,07	0,04	0,05	0,11	0,02	0,04	0,18	0,12	0,09	0,12	0,23	0,22	0,10	0,11	0,14	-	-	0,19	0,04	0,02	0,06	0,07	0,04
Mandioca	8,19	7,10	7,80	8,11	7,12	6,07	9,22	6,74	7,03	6,40	6,75	6,26	4,94	5,05	7,09	9,34	8,74	8,37	7,79	8,37	8,37	8,73	8,29	7,53	7,96	8,59	7,63	6,86
Milho	23,19	20,78	22,72	27,12	27,76	23,97	22,48	21,20	18,93	18,77	21,78	22,77	21,58	26,14	34,75	26,24	19,83	21,56	31,91	38,43	25,99	25,39	33,87	41,92	44,10	41,68	43,76	40,66
Pimenta-do-reino	0,74	0,47	0,38	0,15	0,22	0,29	0,29	0,24	0,33	0,44	0,64	0,90	0,47	0,54	0,56	0,41	0,43	0,41	0,49	0,47	0,41	0,42	0,52	0,59	0,58	0,81	1,40	1,38
Soja	34,08	21,76	19,98	27,28	31,47	27,96	22,88	26,62	32,55	31,16	32,43	32,77	42,49	58,91	72,71	67,97	48,54	42,43	53,81	70,23	68,14	66,75	74,51	87,04	103,00	104,33	114,71	118,06
Tomate	4,69	5,78	4,67	3,63	3,96	6,58	5,73	4,53	3,99	5,03	5,07	4,60	4,23	5,13	6,09	6,68	6,32	5,48	6,13	6,79	8,06	8,02	8,80	8,25	14,96	16,50	15,29	8,07
Trigo	6,17	2,74	2,47	2,97	1,95	1,65	1,20	3,09	1,72	1,54	1,92	1,31	2,67	3,23	6,36	4,95	3,16	1,63	3,33	5,06	3,50	3,92	3,38	4,05	5,38	4,61	3,80	4,81
Uva	1,31	1,51	0,66	0,15	0,21	0,76	1,30	0,56	0,93	3,00	2,48	0,98	2,02	1,91	2,49	4,60	1,87	1,64	3,64	1,80	5,73	4,60	6,24	5,24	4,51	4,75	3,93	3,22
Maçã	-	-	-	-	-	-	-	-	-	-	-	-	-	-	-	-	-	-	-	-	-	-	3,44	3,68	3,98	4,46	3,88	4,41
<b>TOTAL LAVOURAS</b>	<b>162,67</b>	<b>143,58</b>	<b>142,79</b>	<b>154,10</b>	<b>148,82</b>	<b>156,76</b>	<b>146,05</b>	<b>134,40</b>	<b>162,51</b>	<b>169,19</b>	<b>169,12</b>	<b>156,16</b>	<b>173,47</b>	<b>207,21</b>	<b>235,18</b>	<b>233,46</b>	<b>197,38</b>	<b>198,59</b>	<b>224,27</b>	<b>257,52</b>	<b>244,61</b>	<b>253,68</b>	<b>294,62</b>	<b>310,64</b>	<b>332,37</b>	<b>339,91</b>	<b>343,68</b>	<b>337,17</b>
Bovinos	-	-	-	-	-	-	-	-	-	-	-	33,28	36,79	39,04	39,40	44,33	43,04	44,69	48,56	53,62	53,06	55,94	59,14	60,02	65,04	74,72	77,29	74,47
Suínos	-	-	-	-	-	-	-	-	-	-	-	6,03	7,23	7,41	7,92	8,90	10,32	9,08	9,71	11,50	11,62	12,79	12,81	12,02	13,92	14,62	15,63	13,67
Frango	-	-	-	-	-	-	-	-	-	-	-	18,31	19,25	21,97	25,05	26,60	31,80	29,05	39,03	43,94	42,19	42,14	45,57	46,43	51,67	50,67	53,44	54,17
Leite	-	-	-	-	-	-	-	-	-	-	-	13,15	12,65	12,81	14,11	14,42	16,21	15,49	19,04	21,42	21,84	24,12	24,86	25,98	30,06	32,46	29,30	25,77
Ovos	-	-	-	-	-	-	-	-	-	-	-	5,14	5,07	5,22	6,31	6,40	6,44	6,12	6,50	7,02	7,00	6,81	8,02	9,41	11,06	12,43	12,66	12,80
<b>TOTAL PECUÁRIA</b>	<b>-</b>	<b>-</b>	<b>-</b>	<b>-</b>	<b>-</b>	<b>-</b>	<b>-</b>	<b>-</b>	<b>-</b>	<b>-</b>	<b>-</b>	<b>75,91</b>	<b>80,98</b>	<b>86,45</b>	<b>92,79</b>	<b>100,65</b>	<b>107,82</b>	<b>104,43</b>	<b>122,85</b>	<b>137,50</b>	<b>135,71</b>	<b>141,79</b>	<b>150,41</b>	<b>153,86</b>	<b>171,76</b>	<b>184,91</b>	<b>188,32</b>	<b>180,88</b>
<b>VBP TOTAL</b>	<b>162,67</b>	<b>143,58</b>	<b>142,79</b>	<b>154,10</b>	<b>148,82</b>	<b>156,76</b>	<b>146,05</b>	<b>134,40</b>	<b>162,51</b>	<b>169,19</b>	<b>169,12</b>	<b>232,07</b>	<b>254,45</b>	<b>293,66</b>	<b>327,97</b>	<b>334,11</b>	<b>305,20</b>	<b>303,01</b>	<b>347,12</b>	<b>395,02</b>	<b>380,32</b>	<b>395,48</b>	<b>445,03</b>	<b>464,50</b>	<b>504,14</b>	<b>524,48</b>	<b>532,00</b>	<b>518,06</b>

Fonte Produção: Lavouras: IBGE - Levantamento Sistemático da Produção Agrícola - LSPA, setembro/2016; Pecuária: IBGE - Pesquisa Trimestral do Abate de Animais; Pesquisa Trimestral do Leite, Produção de Ovos de Galinha. Considerou-se para o ano em curso a produção dos últimos 4 trimestres.

Fonte Preços: Preços Recebidos pelos Produtores média anual para os anos fechados e para 2016, preços médios de janeiro a julho para FGV/FGVDados e janeiro a setembro/2016 para Cepea/Esalq/USP e CONAB

Foram usados preços da FGV para: Algodão herbáceo, Arroz, Banana, Batata – inglesa, Cacau, Cana-de-açúcar, Feijão, Fumo, Mandioca, Milho, Soja, Tomate, Bovinos, Suínos, Leite, Ovos; CONAB e FGV para: Amendoim, Cebola, Laranja, Mamona, Pimenta-do-reino, Uva; Cepea/ESALQ/USP e FGV para: Café, Trigo, Maçã, e Frango; Café refere-se ao café arábica tipo 6, bebida dura para melhor e café robusta tipo 6, peneira 13 acima, com 86 defeitos; maçã refere-se a maçã gala nacional.

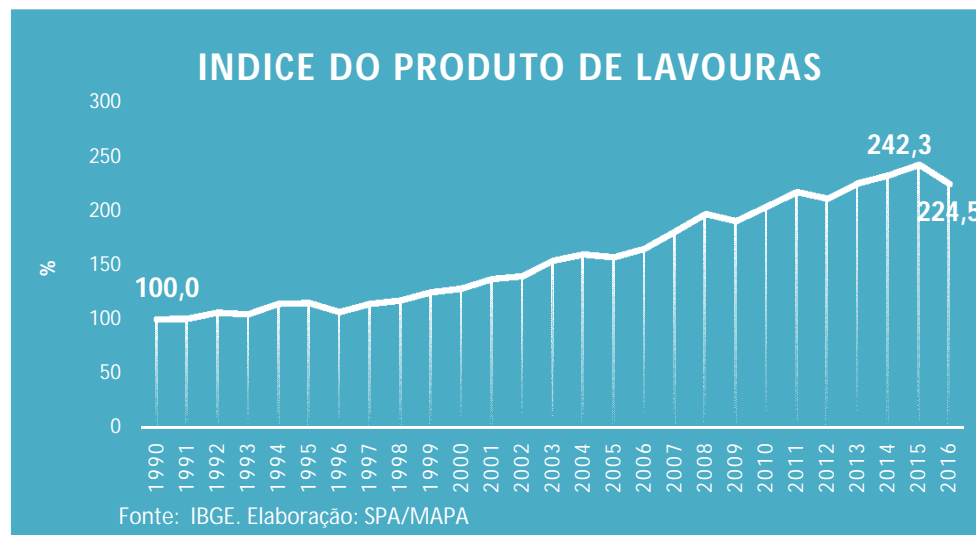
\* Valores deflacionados pelo IGP-DI da FGV - setembro/2016.

\*\*Nota: a partir de maio de 2015 preços de laranja retroativo a 2012 e frango retroativo a 2005, foram alterados para Conab e Cepea respectivamente.

Elaboração SPA/MAPA.

## Evolução do Produto de Lavouras (setembro/2016) (Índice de Laspeyres)

Ano	Índice de Prod. base 1990	variação anual
1990	100,00	-
1991	100,28	0,28
1992	106,20	5,91
1993	104,57	-1,54
1994	114,16	9,17
1995	115,02	0,75
1996	106,55	-7,37
1997	114,04	7,03
1998	117,32	2,88
1999	124,73	6,32
2000	128,29	2,85
2001	136,97	6,77
2002	139,51	1,85
2003	153,87	10,29
2004	159,64	3,75
2005	157,14	-1,57
2006	164,86	4,91
2007	180,78	9,66
2008	196,91	8,92
2009	190,31	-3,35
2010	203,58	6,97
2011	217,04	6,61
2012	210,93	-2,81
2013	225,12	6,73
2014	232,56	3,30
2015	242,26	4,17
2016	224,52	-7,33



Fonte dos dados brutos: FGV e IBGE Elaboração: SPA/MAPA

Lavouras: Algodão Herbáceo, Algodão Arbóreo; Amendoim; Arroz; Banana; Batata Inglesa; Cacau; Café; Cana-de-açúcar; Cebola; Feijão; Fumo; Laranja; Maçã, Mamona; Mandioca; Milho; Pimenta do Reino; Soja; Tomate; Trigo e uva.

\* As informações de produção referem-se ao LSPA de setembro/2016

Nota: Os preços utilizados são do Censo Agropecuário 1995/96

**VALOR BRUTO DA PRODUÇÃO - PRINCIPAIS PRODUTOS AGROPECUÁRIOS - BRASIL**

Últimos 6 meses - Valores em R\$\*

Variação Percentual (%)

LAVOURAS (em Kg)	abr/16	mai/16	jun/16	jul/16	ago/16	set/16	abr/mai	mai/jun	jun/jul	jul/ago	ago/set
Algodão herbáceo (em caroço)	12.794.413.442	13.054.288.733	13.099.817.490	12.921.737.267	11.992.734.881	11.728.890.447	2,03	0,35	-1,36	-7,19	-2,20
Amendoim (em casca)	765.761.573	759.394.274	780.823.221	861.576.481	887.888.004	889.519.452	-0,83	2,82	10,34	3,05	0,18
Arroz (em casca)	9.850.177.875	9.453.151.937	9.319.521.064	9.109.902.585	9.344.096.474	9.313.547.961	-4,03	-1,41	-2,25	2,57	-0,33
Banana	12.494.928.487	12.837.421.974	13.260.388.819	13.633.511.779	13.920.767.207	14.175.321.787	2,74	3,29	2,81	2,11	1,83
Batata - inglesa	6.642.892.193	6.839.838.512	7.029.685.229	7.317.790.128	7.632.570.862	7.575.023.366	2,96	2,78	4,10	4,30	-0,75
Cacau	1.484.625.460	1.546.627.888	1.539.308.131	1.534.525.074	1.414.004.649	1.242.551.100	4,18	-0,47	-0,31	-7,85	-12,13
Café (em grão)	23.904.676.822	23.555.276.608	23.189.690.582	23.429.764.616	22.798.579.801	23.437.705.504	-1,46	-1,55	1,04	-2,69	2,80
Cana-de-açúcar	52.209.867.075	52.320.041.993	52.038.100.512	52.722.649.028	52.707.268.648	52.374.146.537	0,21	-0,54	1,32	-0,03	-0,63
Cebola	3.073.820.846	3.054.997.608	3.377.663.313	3.324.487.776	3.135.309.623	3.166.957.461	-0,61	10,56	-1,57	-5,69	1,01
Feijão (em grão)	9.522.692.449	9.084.732.974	9.350.592.494	9.819.589.361	9.860.450.057	9.508.834.199	-4,60	2,93	5,02	0,42	-3,57
Fumo (em folha)	5.885.142.128	5.857.705.416	5.842.820.642	5.806.323.168	5.792.949.661	5.731.861.201	-0,47	-0,25	-0,62	-0,23	-1,05
Laranja	10.116.332.602	10.160.172.928	10.140.294.914	10.179.684.612	10.279.334.985	10.510.176.934	0,43	-0,20	0,39	0,98	2,25
Mamona (baga)	145.205.073	149.952.352	152.503.240	153.247.378	153.155.504	40.675.368	3,27	1,70	0,49	-0,06	-73,44
Mandioca	6.535.379.580	6.425.301.464	6.413.187.094	6.362.342.564	6.380.012.905	6.862.690.270	-1,68	-0,19	-0,79	0,28	7,57
Milho (em grão)	46.832.024.428	43.574.371.658	43.184.091.502	42.910.765.459	41.805.610.012	40.664.463.479	-6,96	-0,90	-0,63	-2,58	-2,73
Pimenta-do-reino	1.561.911.259	1.562.267.697	1.437.458.571	1.408.120.099	1.401.095.083	1.381.857.463	0,02	-7,99	-2,04	-0,50	-1,37
Soja (em grão)	118.643.556.100	115.033.897.170	115.196.852.590	117.829.167.399	118.734.635.517	118.056.902.971	-3,04	0,14	2,29	0,77	-0,57
Tomate	7.929.449.986	7.699.869.943	7.886.108.529	8.001.381.843	7.869.788.734	8.067.641.288	-2,90	2,42	1,46	-1,64	2,51
Trigo (em grão)	4.069.844.031	4.670.066.201	4.803.734.522	4.801.158.662	4.818.791.023	4.808.741.003	14,75	2,86	-0,05	0,37	-0,21
Uva	3.219.466.768	3.218.075.716	3.292.889.944	3.154.971.945	3.128.667.031	3.224.615.772	-0,04	2,32	-4,19	-0,83	3,07
Maçã	4.296.130.199	4.316.448.608	4.334.333.490	4.333.676.063	4.325.346.253	4.410.541.298	0,47	0,41	-0,02	-0,19	1,97
<b>TOTAL LAVOURAS</b>	<b>341.978.298.377</b>	<b>335.173.901.657</b>	<b>335.669.865.894</b>	<b>339.616.373.285</b>	<b>338.383.056.913</b>	<b>337.172.664.861</b>	<b>-1,99</b>	<b>0,15</b>	<b>1,18</b>	<b>-0,36</b>	<b>-0,36</b>
Bovinos	76.692.988.979	76.417.575.366	75.159.139.912	74.732.606.840	74.374.511.106	74.472.660.401	-0,36	-1,65	-0,57	-0,48	0,13
Suínos	13.938.291.947	13.697.761.369	13.752.476.560	13.600.422.586	13.476.630.887	13.670.934.394	-1,73	0,40	-1,11	-0,91	1,44
Frango	51.902.090.893	51.253.022.530	51.703.464.548	52.078.418.923	52.720.302.661	54.165.227.992	-1,25	0,88	0,73	1,23	2,74
Leite	26.070.091.006	26.049.682.099	25.885.124.923	26.169.853.413	26.354.697.449	25.771.378.160	-0,08	-0,63	1,10	0,71	-2,21
Ovos	12.376.987.957	12.451.217.216	12.603.548.511	12.633.276.153	12.646.022.921	12.803.918.982	0,60	1,22	0,24	0,10	1,25
<b>TOTAL PECUÁRIA</b>	<b>180.980.450.782</b>	<b>179.869.258.580</b>	<b>179.103.754.454</b>	<b>179.214.577.916</b>	<b>179.572.165.024</b>	<b>180.884.119.929</b>	<b>-0,61</b>	<b>-0,43</b>	<b>0,06</b>	<b>0,20</b>	<b>0,73</b>
<b>VBP TOTAL</b>	<b>522.958.749.159</b>	<b>515.043.160.237</b>	<b>514.773.620.349</b>	<b>518.830.951.201</b>	<b>517.955.221.937</b>	<b>518.056.784.789</b>	<b>-1,51</b>	<b>-0,05</b>	<b>0,79</b>	<b>-0,17</b>	<b>0,02</b>

Fonte Produção: Lavouras: IBGE - Levantamento Sistemático da Produção Agrícola - LSPA, abril a setembro/2016; Pecuária: IBGE - Pesquisa Trimestral do Abate de Animais; Pesquisa Trimestral do Leite, Produção de Ovos de Galinha. Considerou-se para o ano em curso a produção dos últimos 4 trimestres.

Fonte Preços: Preços Recebidos pelos Produtores média anual para os anos fechados e para 2016 preços médios de janeiro a julho para FGV/FGVDados e janeiro a setembro/2016 para Cepea/Esalq/USP e CONAB.

Foram usados preços da FGV para: Algodão herbáceo, Arroz, Banana, Batata – inglesa, Cacau, Cana-de-açúcar, Feijão, Fumo, Mandioca, Milho, Soja, Tomate, Bovinos, Suínos, Leite, Ovos; CONAB e FGV para: Amendoim, Cebola, Laranja, Mamona, Pimenta-do-reino, Uva; Cepea/ESALQ/USP e FGV para: Café, Trigo, Maçã, e Frango; Café refere-se ao café arábica tipo 6, bebida dura para melhor e café robusta tipo 6, peneira 13 acima, com 86 defeitos; maçã refere-se a maçã gala nacional.

\* Valores deflacionados pelo IGP-DI da FGV - setembro/2016. Elaboração SPA/MAPA.

\*\*Nota: a partir de abril de 2015 preços de laranja retroativo a 2012 e frango retroativo a 2005, foram alterados para Conab e Cepea respectivamente.