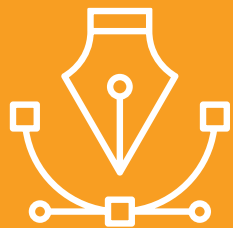


Manual de

MARCAS SELO MAIS INTEGRIDADE



MINISTÉRIO DA
AGRICULTURA E PECUÁRIA
MAPA

Manual de

MARCAS SELO

MAIS INTEGRIDADE

MISSÃO DO MAPA:

PROMOVER O DESENVOLVIMENTO SUSTENTÁVEL DAS
CADEIAS PRODUTIVAS AGROPECUÁRIAS, EM
BENEFÍCIO DA SOCIEDADE BRASILEIRA.

2023
MAPA



SUMÁRIO

05 Conceito de Marca

06 Elementos Estruturais

07 Versão Principal

08 Versão Especial

09 Cores

10 Cores Especial

11 Tipografia

12 Tipografia Especial

13 Proporção

14 Proporção Especial

15 Integridade

16 Integridade Especial



CONCEITO DE MARCA

Na teoria da comunicação e Marketing, selo é um nome, um termo, um sinal, um desenho ou uma combinação destes elementos distintos que permite identificá-lo de um modo imediato, cujas funções principais são de detectar a origem e distinguir produtos ou serviços de outros semelhantes ou de origem diversa, e, normalmente, são representados por um signo, um símbolo, um ícone ou uma simples palavra.

É comum ser referido como uma composição de um símbolo, tanto individualmente quanto combinados, no entanto, o conceito de selo é bem mais abrangente que a sua representação gráfica. Um produto ou serviço através de seu nome fantasia e da sua representação gráfica visa comunicar uma “promessa” que se diferencie frente aos demais produtos ou serviços no mercado.

Uma marca visa gerar uma pregnância da imagem na mente do consumidor, levando em conta a cultura do seu público e destacando os atributos ou benefício de seu produto ou serviço.

De acordo com a legislação brasileira, são passíveis de registro como selo todos os sinais distintivos visualmente perceptíveis, não compreendidos nas proibições legais, conforme disposto no **art. 122 da Lei nº 9279/96** (Lei da Propriedade Industrial) criada e aprovada para implementar mudanças impostas pelo Acordo Internacional TRIPs, do qual o Brasil foi signatário. O registro de marcas não é obrigatório mas garante a sua proteção. Não obstante, as marcas podem ter registros em âmbitos territoriais, sendo possível o registro em mais de um país.



ELEMENTOS ESTRUTURAIS

Este Manual apresentará todo o projeto de Identidade visual e seu método de sistematização das marcas que o Ministério da Agricultura, Pecuária e Abastecimento é detentor, permitindo manter sua coerência e identidade única em todas as peças publicitárias destacando as seguintes orientações para cada Selo:

- Justificativa e interesse público da existência do Selo;
- Natureza e forma do Selo e o Selo principal;
- Variações formais do Selo, Selo secundários, horizontal, vertical, tons de cinza e monocromática;
- Cores, CMYK e RGB;
- Fontes, principal e secundária;
- Escala de redução e
- Reserva de integridade.

É de extrema importância que todo Selo sempre mantenha o uso correto, evitando as aplicações indevidas como qualquer arranjo que fuja das diretrizes desse manual. Dessa forma, lista-se a seguir os principais **atos indevidos**:

- Vinculação incorreta do Selo;
- rotacionar o Selo;
- distorcer o Selo;
- alterar o padrão de cores do Selo;
- utilizar outra tipografia no Selo;
- aplicar como Selo d'água;
- desalinhar elementos do Selo;
- aplicar molduras no Selo;
- aplicar em fundo que não gere contraste com o Selo ou que prejudique sua percepção;

Todo material de caráter publicitário deve ser enviado previamente para a Assessoria Especial de Comunicação Social - AECS para verificação e aprovação da aplicação correta do Selo conforme **Instrução Normativa N° 2, de 20 de Abril de 2018, Portaria N° 515, de 05 de Abril de 2018 e Portaria N° 303, de 04 de Outubro de 2007.**

Versão principal



O Selo Mais Integridade é uma premiação que tem como objetivo fomentar, reconhecer e premiar práticas de integridade por empresas e cooperativas do agronegócio sob a ótica da responsabilidade social, sustentabilidade ambiental, ética e ainda, o empenho para a mitigação das práticas de fraude, suborno e corrupção (integridade), conforme consta dos regulamentos anuais sobre a premiação.

No caso de primeira premiação, fica assegurado à empresa e cooperativa premiada, somente o uso do selo “Selo Mais Integridade” - na cor verde, na forma constante do Pacto assinado, nos documentos, sites comerciais, folders e publicações internas.

No caso de renovação da premiação, fica assegurado à empresa e cooperativa premiada, o uso do selo “Selo Mais Integridade” - na cor amarela, na forma constante do Pacto assinado, podendo ser utilizado de forma ampla nos produtos, nas embalagens, documentos, sites comerciais, folders, placas, veículos e afins.

Versão Especial

O Selo Mais Integridade - versão Especial, pode ser utilizada por empresas e cooperativas agropecuárias premiadas com o “Selo Mais Integridade”, do Ministério da Agricultura, Pecuária e Abastecimento (MAPA) e, de forma cumulativa, sejam premiadas no “Empresa Pró-Ética”, iniciativa promovida pela Controladoria-Geral da União (CGU).

O “Selo Mais Integridade” e a iniciativa “Empresa Pró-Ética” são projetos independentes e geridos por regulamentação específica, tendo em comum o propósito de fomentar a integridade no setor empresarial brasileiro, previsto pela **Portaria Conjunta MAPA/CGU nº 5, de 5 de fevereiro de 2021**, https://www.in.gov.br/en/web/dou/-/portaria-conjunta-mapa/cgu-n-5-de-5-de-fevereiro-de-2021*-303458050.

A marca do Selo Mais Integridade - Versão Especial, poderá ser utilizada de forma ampla em produtos, embalagens, documentos, sites comerciais, folders, placas, veículos e afins.



Cores Versão principal



RGB: 0/128/59
CMYK: 87/24/97/9
WEB#: 00803B



RGB: 0/153/62
CMYK: 83/10/98/1
WEB#: 00993E



RGB: 251/191/0
CMYK: 1/27/94/0
WEB#: FBBF00

Ao lado, os códigos para a correta aplicação dos tons do selo, para a correta exibição impressa ou virtual do Selo Mais Integridade, nas versões CMYK (impressão), RGB (telas) e Web (para uso em códigos).

Cores versão especial

Ao lado e acima, os códigos para a correta aplicação dos tons do selo, para exibição impressa ou virtual do Selo Mais Integridade, nas versões CMYK (impressão), RGB (telas) e Web (para uso em códigos).



RGB: 156/156/154
CMYK: 40/31/33/10
WEB#: 9C9C9A



RGB: 88/86/87
CMYK: 59/51/48/41
WEB#: 585657



RGB: 170/197/85
CMYK: 42/5/79/0
WEB#: AAC555



RGB: 0/153/62
CMYK: 83/10/98/1
WEB#: 00993E



RGB: 251/191/0
CMYK: 1/27/94/0
WEB#: FBBF00



RGB: 0/128/59
CMYK: 87/24/97/9
WEB#: 00803B



RGB: 134/134/59
CMYK: 47/37/38/18
WEB#: 868685

Tipografia Versão principal

Mosk - extra bold 800

**AaBbCcDdEeFfGgHhIiJjKkLl
MmNnOoPpQqRrSsTtUuVvWw
XxYyZz0123456789.,!?***

Mosk - semi bold 600

**AaBbCcDdEeFfGgHhIiJjKkLl
MmNnOoPpQqRrSsTtUuVvWw
XxYyZz0123456789.,!?***

Caso se deseje apresentar o selo ou utilizar uma fonte mais afinada às marcas, orienta-se o uso da fonte Mosk-extra bold 800 ou Mosk-semi bold 600, em suas Versões.

Tipografia versão especial

Caso se deseje apresentar o selo ou utilizar uma fonte mais afinada às marcas, orienta-se o uso da fonte Mosk-extra bold 800 ou Adam.CG Pro, em suas Versões.

Mosk - extra bold 800

**AaBbCcDdEeFfGgHhIiJjKkLl
MmNnOoPpQqRrSsTtUuVvWw
XxYyZz0123456789.,!?***

Adam.CG Pro

**A A B B C C D D E E F F G G H H I I J J K K L L
M M N N O O P P Q Q R R S S T T U U V V W W
X X Y Y Z Z 0 1 2 3 4 5 6 7 8 9 . , ! ? ***

Proporção Versão principal



Largura mínima: 119 pixels / 42mm

Conforme demonstrado ao lado, seguem os padrões de proporção das marcas em pixels (para exibição em meios digitais) e em milímetros (para exibição em meios impressos).

Proporção versão especial

Conforme demonstrado ao lado, seguem os padrões de proporção das marcas em pixels (para exibição em meios digitais) e em milímetros (para exibição em meios impressos).



Largura mínima: 119 pixels / 42mm

Área de Integridade Versão principal

Como em qualquer selo, se faz necessário a definição de uma reserva de integridade, para que a visualização da selo não fique prejudicada por um outro elemento em uma composição.

Em ambas as possibilidades, deverá ser respeitada uma distância mínima equivalente a altura de e no texto “Mais Integridade” contido no mesmo selo, tanto horizontalmente quanto verticalmente.



Área de Integridade versão especial

Como em qualquer Selo, se faz necessário a definição de uma reserva de integridade, para que a visualização da selo não fique prejudicada por um outro elemento em uma composição.

Em ambas as possibilidades, deverá ser respeitada uma distância mínima equivalente a altura de E no texto “Mais Integridade” contido no mesmo selo, tanto horizontalmente quanto verticalmente.





MINISTÉRIO DA
AGRICULTURA
E PECUÁRIA

GOVERNO FEDERAL
BRASIL
UNIÃO E RECONSTRUÇÃO