

# VOLUME E CARACTERÍSTICA DA PRODUÇÃO DE FÉCULA DE MANDIOCA NO BRASIL EM 2013

## RESULTADO DOS QUESTIONÁRIOS APLICADOS JUNTO ÀS UNIDADES PRODUTIVAS DE FÉCULA NO BRASIL

### PROJETO MANDIOCA CEPEA / ABAM

#### EQUIPE:

Geraldo Sant´Ana de Camargo Barros

Lucilio Rogerio Aparecido Alves

Fábio Isaias Felipe

Giovanna Padovezi Veroneze

# DADOS GERAIS DA INDÚSTRIA DA INDÚSTRIA DE FÉCULA

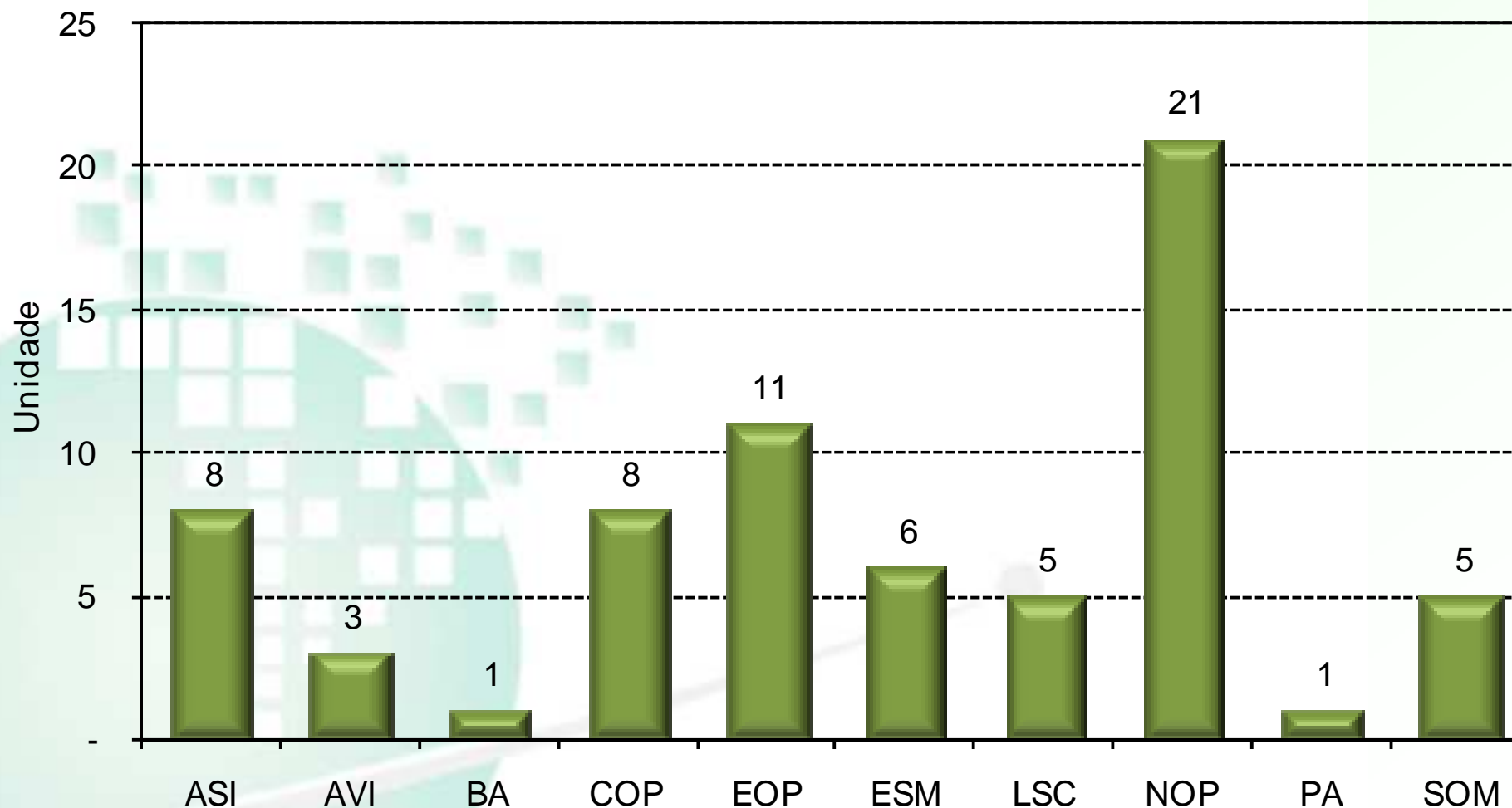
## CONSIDERAÇÕES INICIAIS

- Dinâmica do setor nos últimos anos:
  - ✓ Poucos entrantes desde 2008;
  - ✓ Produção concentrada no Centro-Sul (PR, MS e SP);
  - ✓ Estiagem no Norte e Nordeste acirrou a concorrência pela matéria prima e limitou avanços na produção de derivados em 2013;
  - ✓ Norte (PA e TO) e Nordeste (BA) tiveram melhoras em clima, mas oferta não deve se estabilizar no curto prazo;
  - ✓ Consolidação das firmas já existentes;
  - ✓ Fusões e aquisições implicaram em ajustes da unidade de produção, reduzindo o processamento para fécula;

## CONSIDERAÇÕES INICIAIS

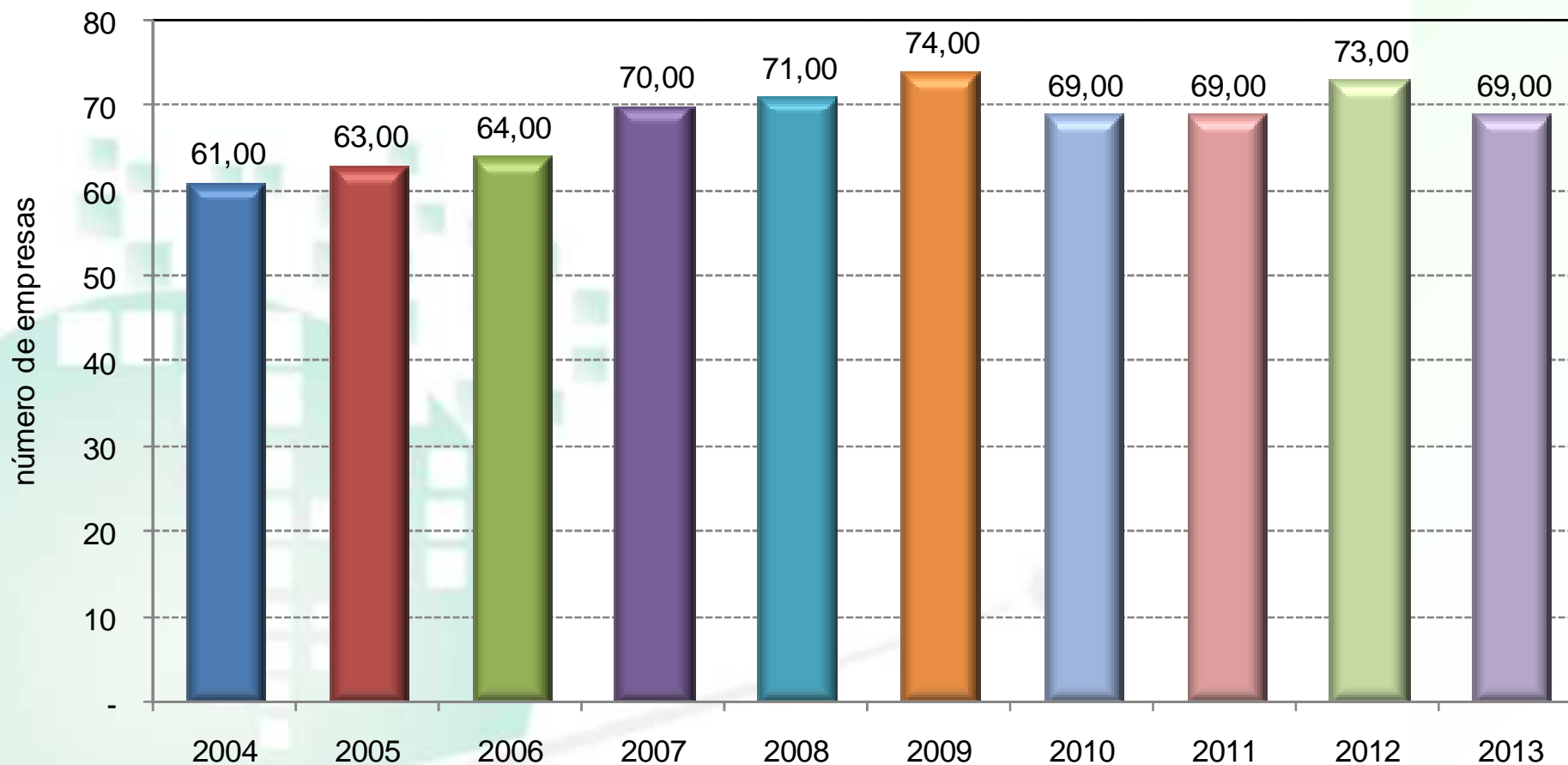
- Dinâmica do setor nos últimos anos:
  - ✓ Estratégia de explorar o mercado de amido de milho;
  - ✓ Pouca alteração no número de empregos diretos no setor;
  - ✓ Ociosidade ainda como limitante à competitividade:
    - Ausência de relações contratuais mais fortes;
    - Pouca previsão quanto a disponibilidade de mandioca;
  - ✓ Crescimento do parque produtivo de amido de milho.

# TOTAL DE QUESTIONÁRIOS RESPONDIDOS POR REGIÃO



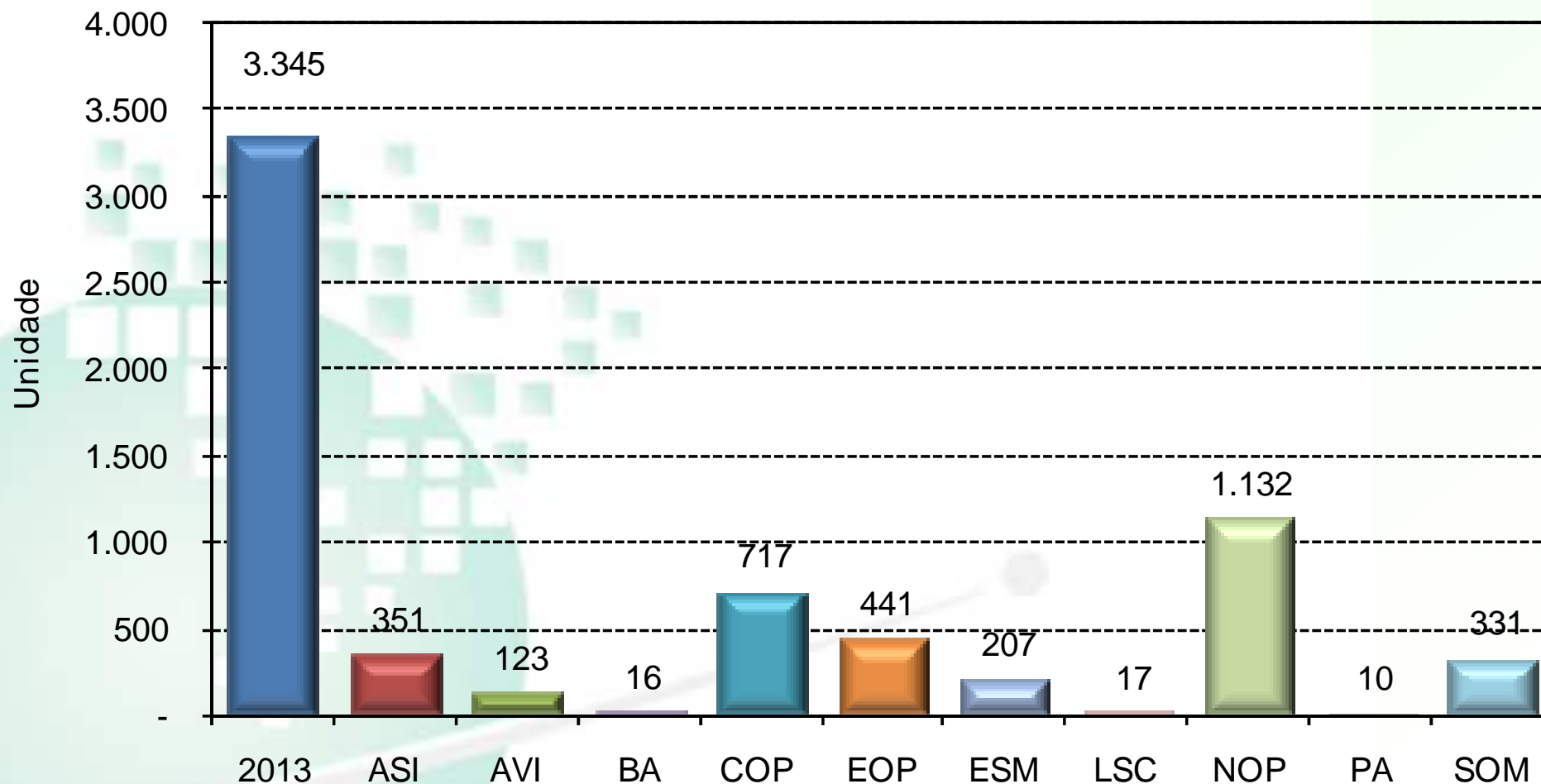
Fonte: Cepea (2014)

## TOTAL DE EMPRESAS COM DADOS NOS ÚLTIMOS ANOS



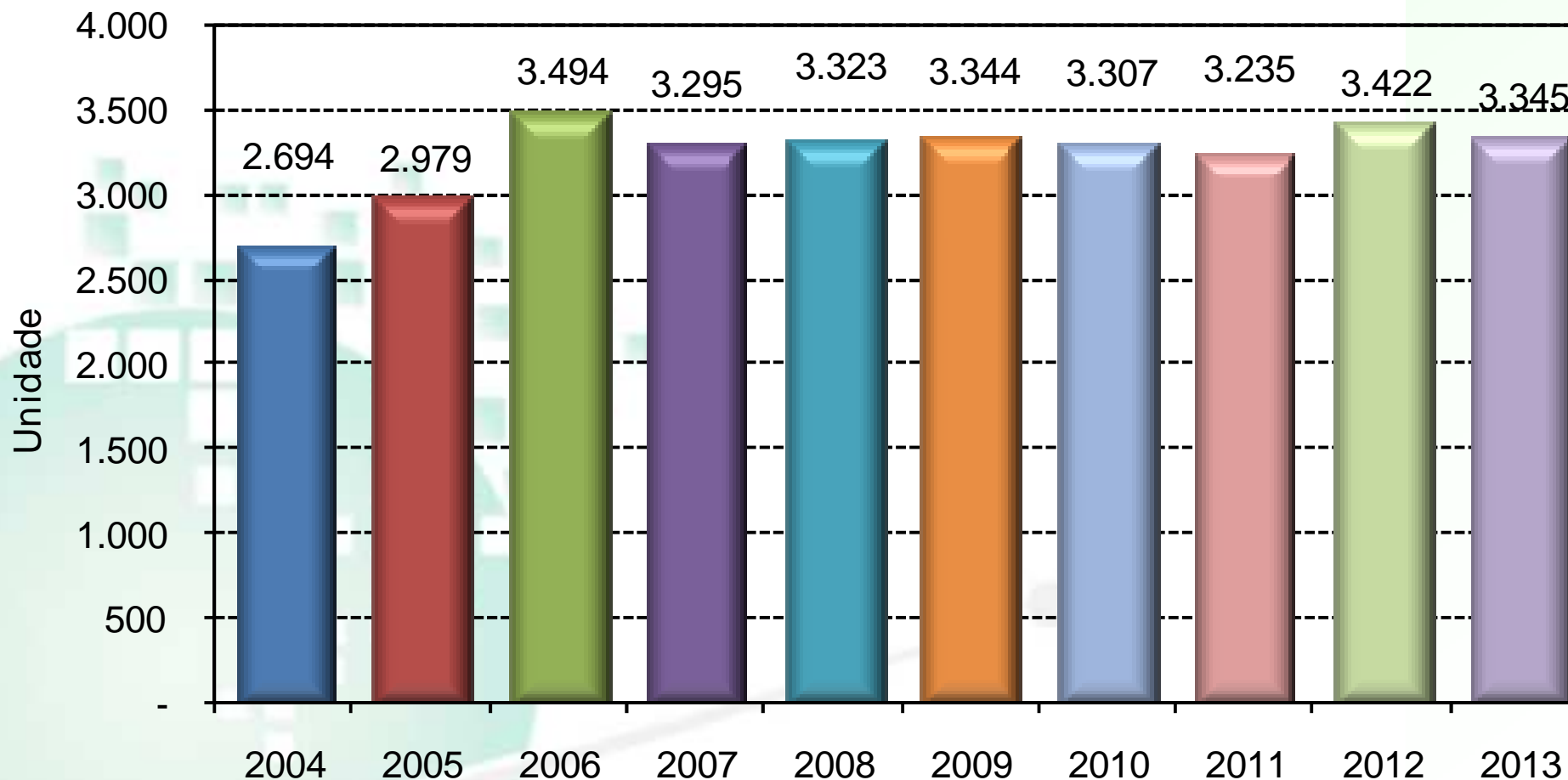
Fonte: Cepea (2014)

# EMPREGOS DIRETOS NA INDÚSTRIA DE FÉCULA – 2013



Fonte: Cepea (2014)

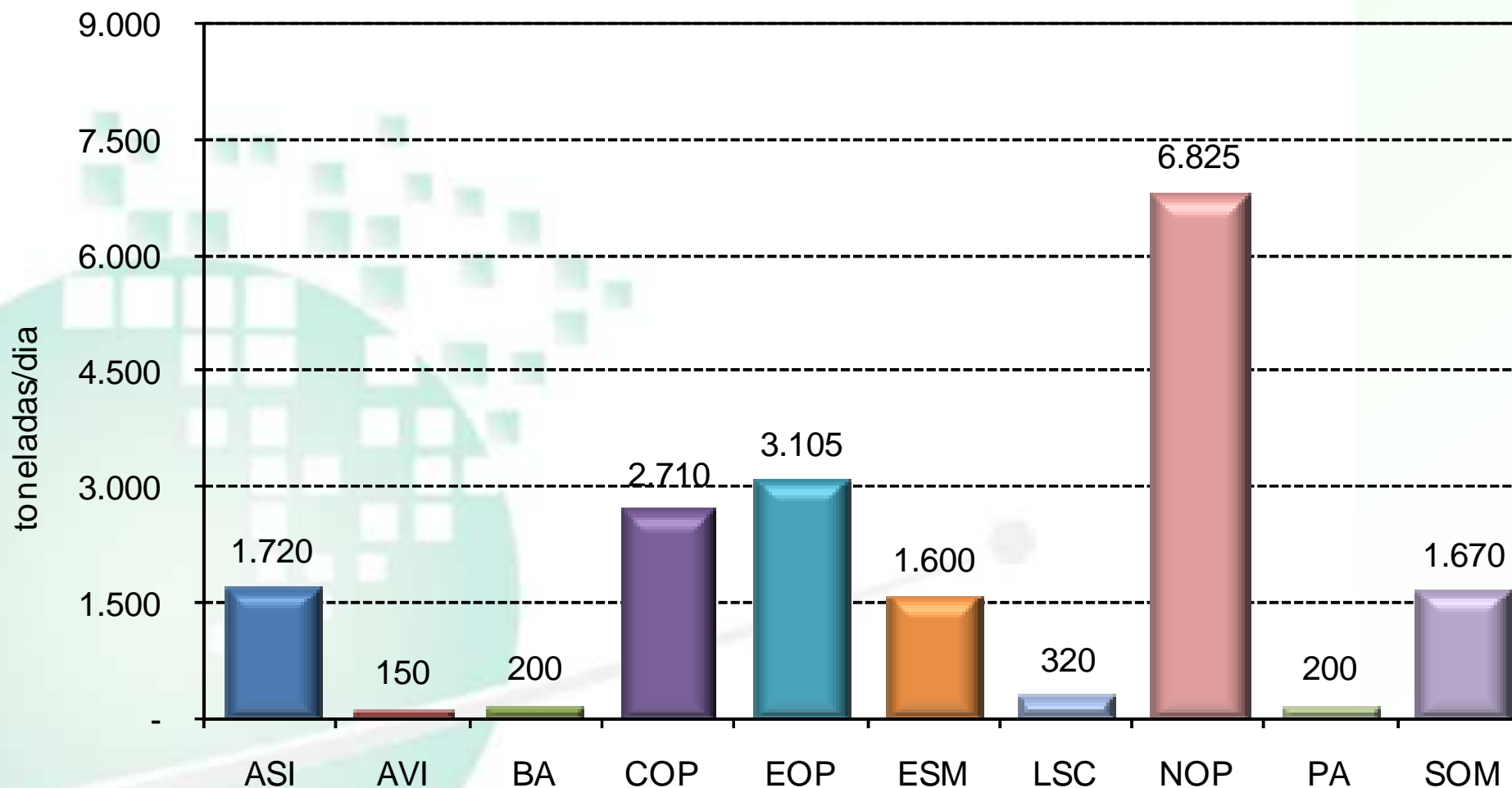
# EVOLUÇÃO DOS EMPREGOS NA INDÚSTRIA DE FÉCULA



Fonte: Cepea (2014)

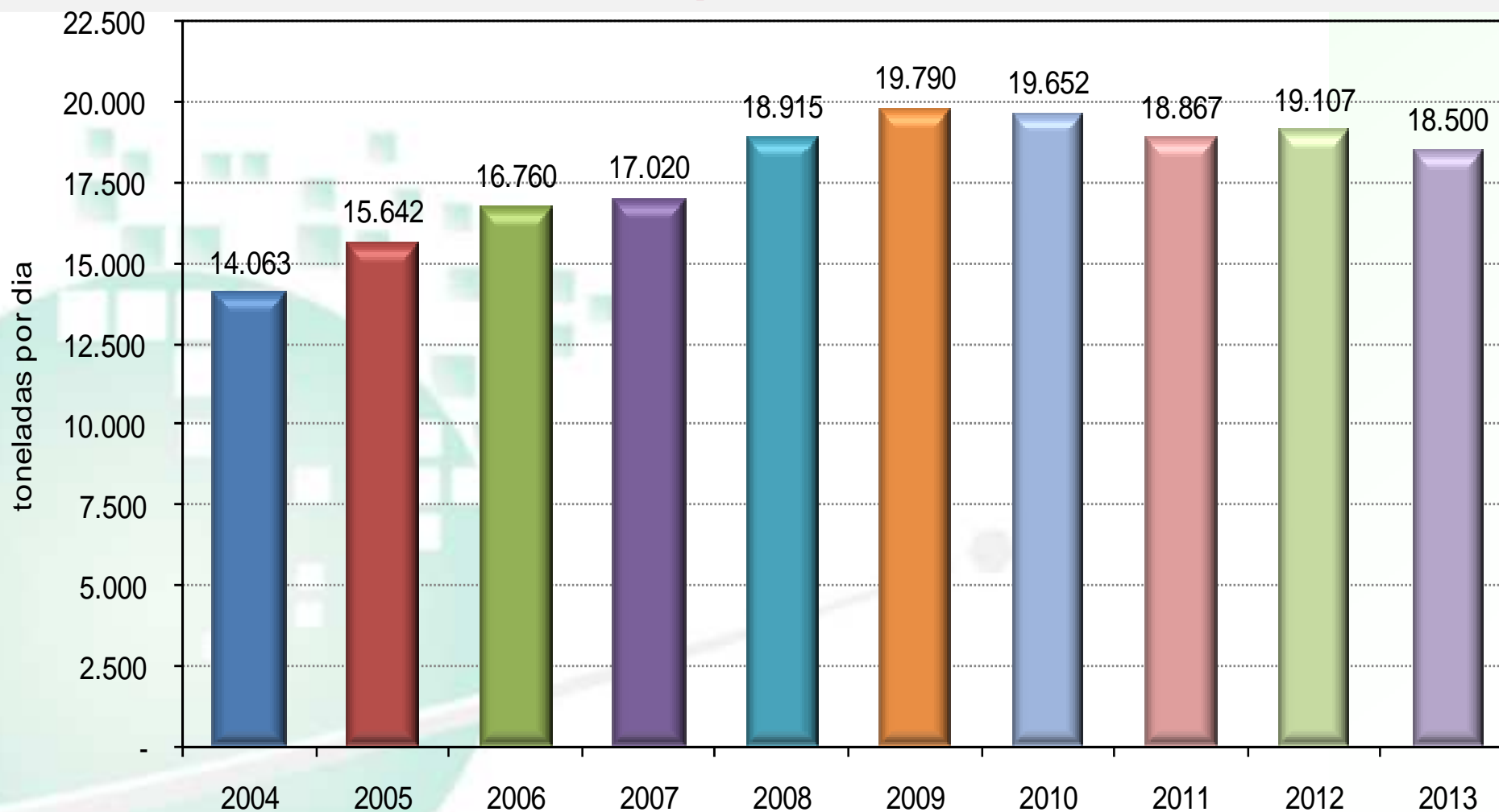


## CAPACIDADE INSTALADA NA INDÚSTRIA EM TONELADAS/DIA – POR REGIÃO – 2013



Fonte: Cepea (2014)

## CAPACIDADE INSTALADA NA INDÚSTRIA EM TONELADAS/DIA NO BRASIL



Fonte: Cepea (2014)

**32ª Reunião Ordinária da Câmara Setorial da Cadeia de Mandioca e Derivados  
Brasília, 08/04/2014**

## CONSIDERAÇÕES INICIAIS

➤ **Considerando que:**

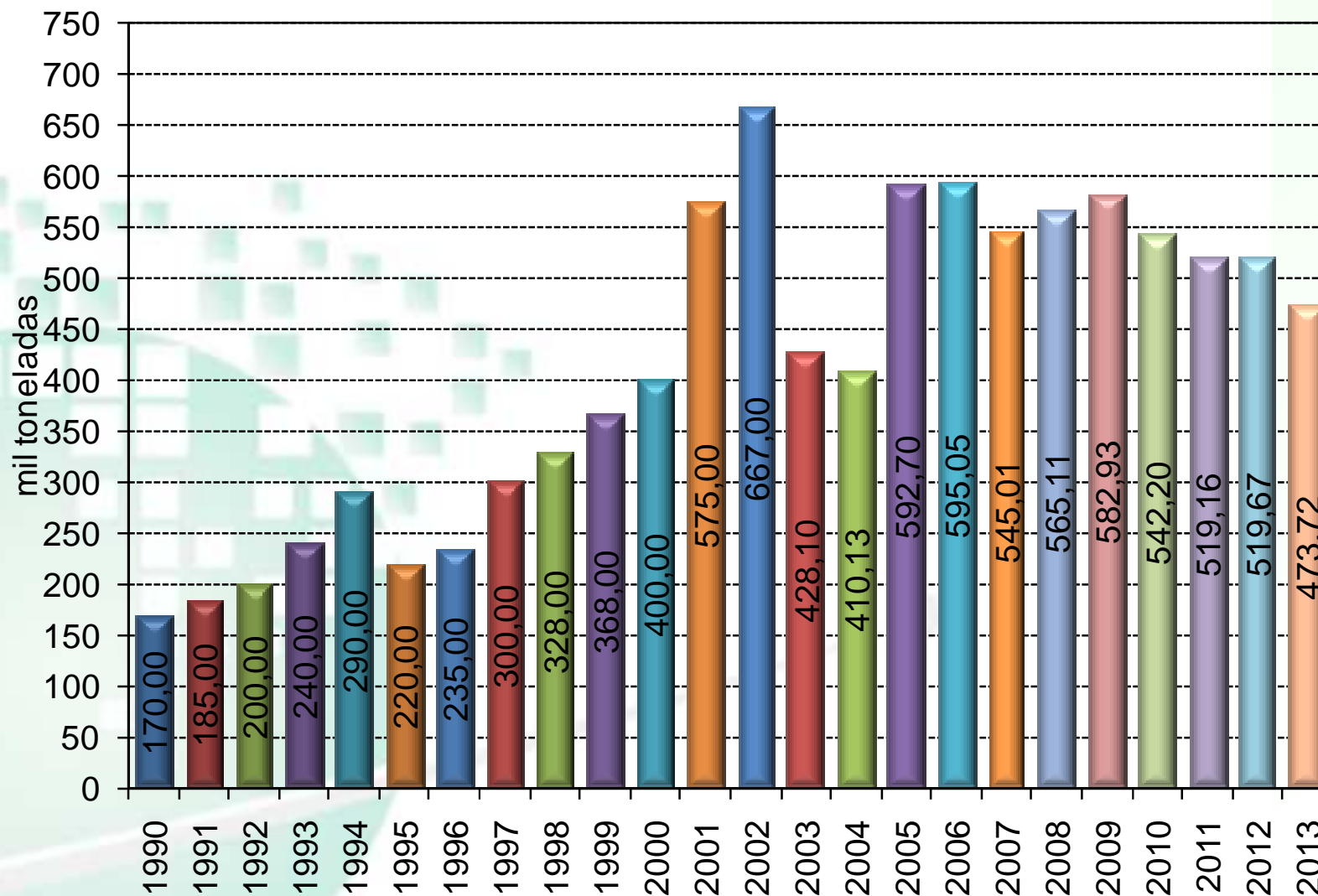
- ✓ Capacidade de 18.500 toneladas por dia;
- ✓ Média de 250 dias de trabalho ano
- ✓ Rendimento médio de amido de 25%

**TOTAL PRODUZIDO PODERIA TOTALIZAR  
1.15 MILHÃO DE TONELADAS**

**TOTAL PRODUZIDO EM 2013 FOI DE  
473,72 mil toneladas**

**Ociosidade próxima a 60% da capacidade instalada!**

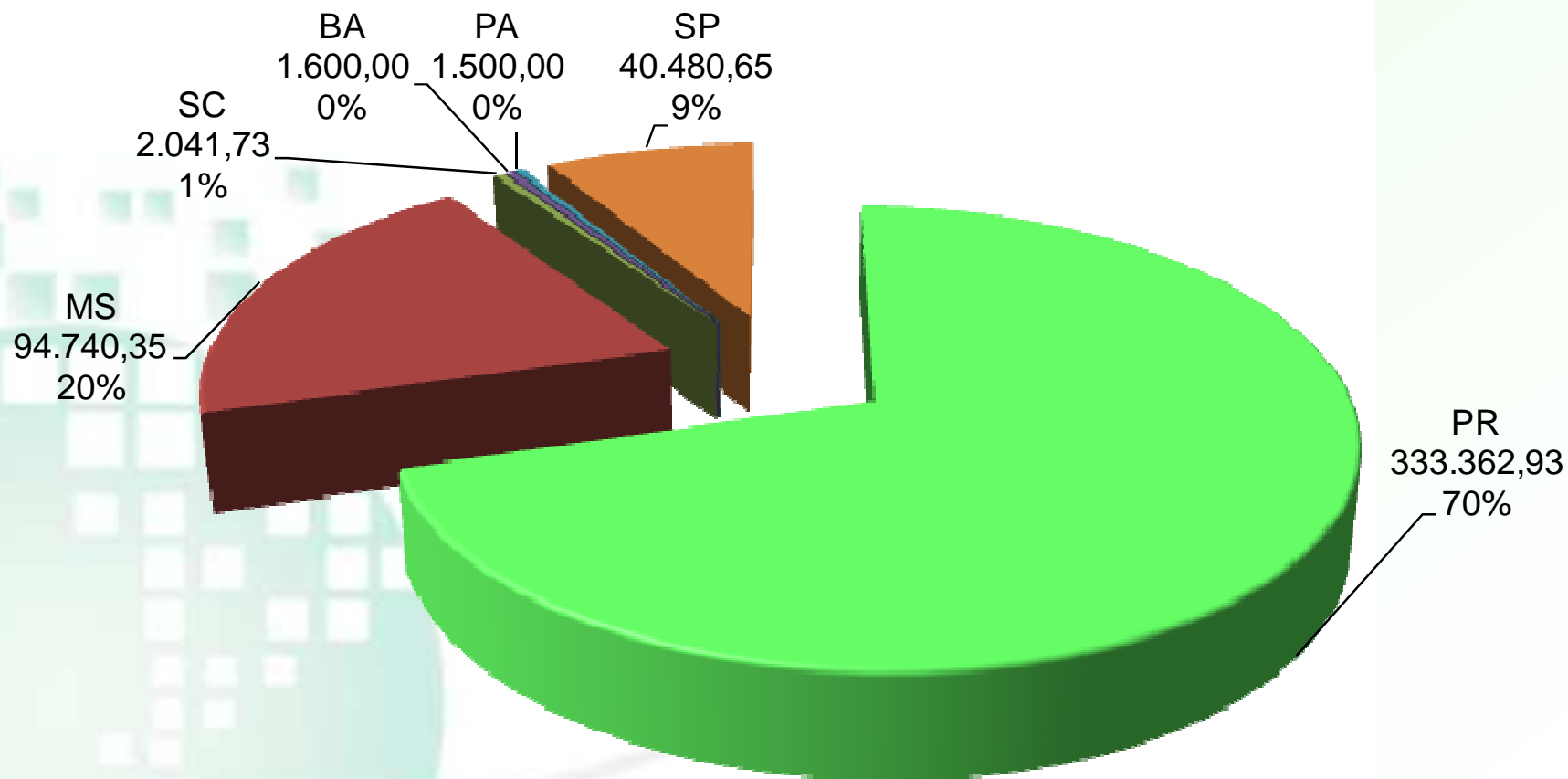
# EVOLUÇÃO DA PRODUÇÃO DE FÉCULA NO BRASIL



Fonte: Cepea/ ABAM (2014)

**32ª Reunião Ordinária da Câmara Setorial da Cadeia de Mandioca e Derivados**  
 Brasília, 08/04/2014

# PRODUÇÃO DE FÉCULA POR ESTADOS EM 2013



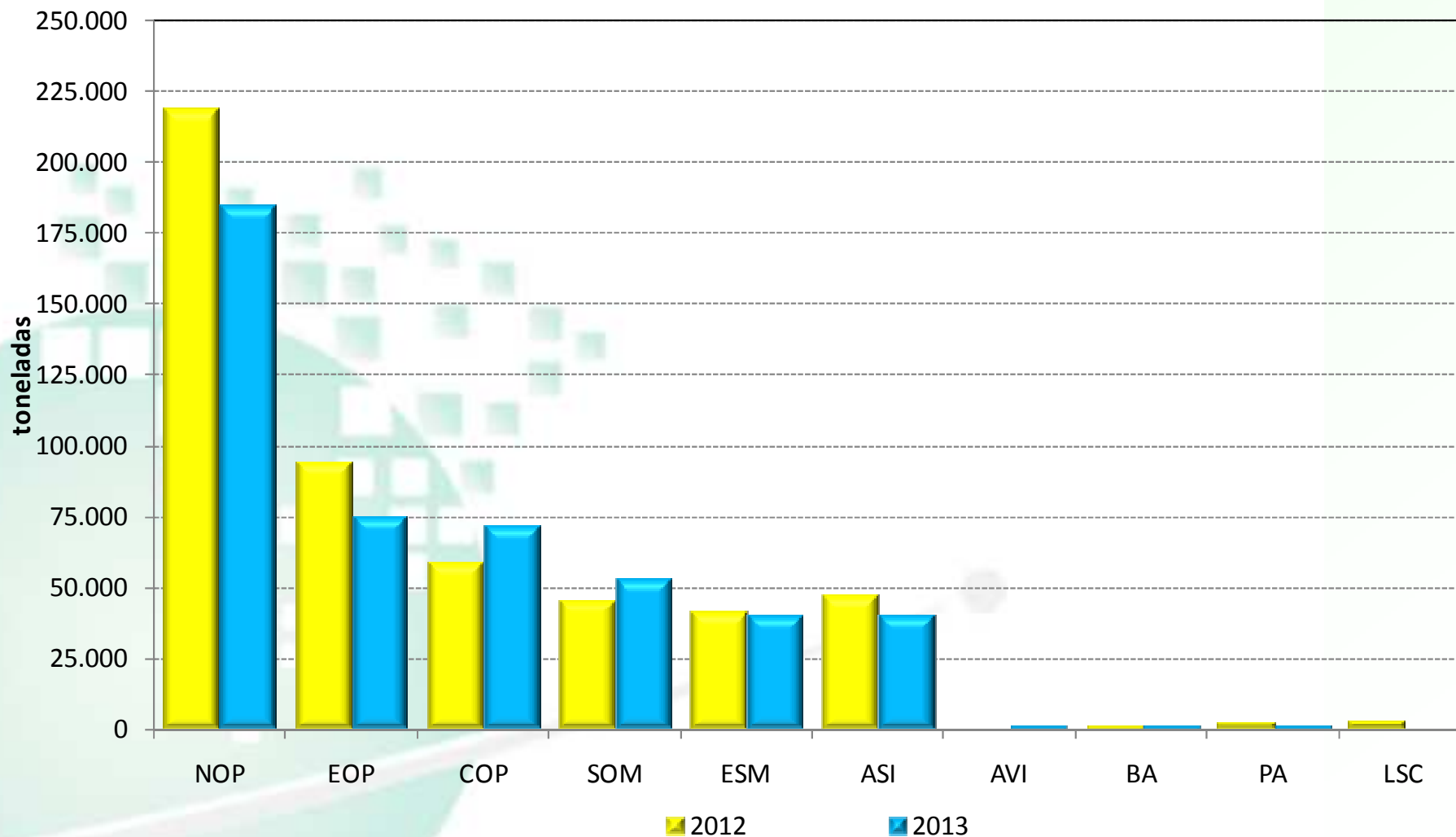
Fonte: Cepea (2014)

## EVOLUÇÃO DA PRODUÇÃO DE FÉCULA POR ESTADOS (TONELADAS)

ESTADOS	2011		2012		2013	
	Produção (t)	%	Produção (t)	%	Produção (t)	%
PR	365.989	70,5%	365.119	71,5%	333.36	70,1%
MS	88.536	17,1%	88.247	17,3%	94.740	20,3%
SP	55.383	10,7%	48.028	9,4%	40.480	8,7%
BA	800	0,2%	1.300	0,3%	1.600	0,3%
PA	1.650	0,3%	3.000	0,6%	1.500	0,3%
SC	6.798	1,3%	4.760	0,9%	3.632	0,3%
<b>Total</b>	<b>519.156</b>	<b>100,0%</b>	<b>510.453</b>	<b>100,0%</b>	<b>473.720</b>	<b>100,0%</b>

Fonte: Cepea (2014)

# PRODUÇÃO DE FÉCULA POR REGIÕES EM 2012 E 2013



Fonte: Cepea (2014)

## PRODUÇÃO DE FÉCULA POR REGIÕES

Regiões	2011		2012		2013	
	Produção (t)	% do total	Produção (t)	% do total	Produção (t)	% do total
NOP	206.189,75	39,70%	219.476,20	42,20%	184.864,78	39,00%
EOP	95.076,46	18,30%	95.095,39	18,30%	75.994,47	16,00%
COP	64.723,05	12,50%	59.764,49	11,50%	72.503,69	15,30%
SOM	51.096,60	9,80%	46.453,89	8,90%	53.845,28	11,40%
ESM	37.439,65	7,20%	41.792,93	8,00%	40.895,07	8,60%
ASI	55.383,17	10,70%	48.027,86	9,20%	40.480,65	8,50%
AVI	1.570,00	0,30%	700	0,10%	1.187,50	0,30%
BA	800	0,20%	1.300,00	0,30%	1.600,00	0,30%
PA	1.650,00	0,30%	3.000,00	0,60%	1.500,00	0,30%
LSC	5.227,50	1,00%	4.060,00	0,80%	854,23	0,20%
Total	519.156,17	100,00%	519.670,77	100,00%	473.725,66	100,00%

Fonte: Cepea (2014)



# PREÇOS, SAZONALIDADES E RELAÇÕES ENTRE MERCADOS

## CONJUNTURA EM 2013

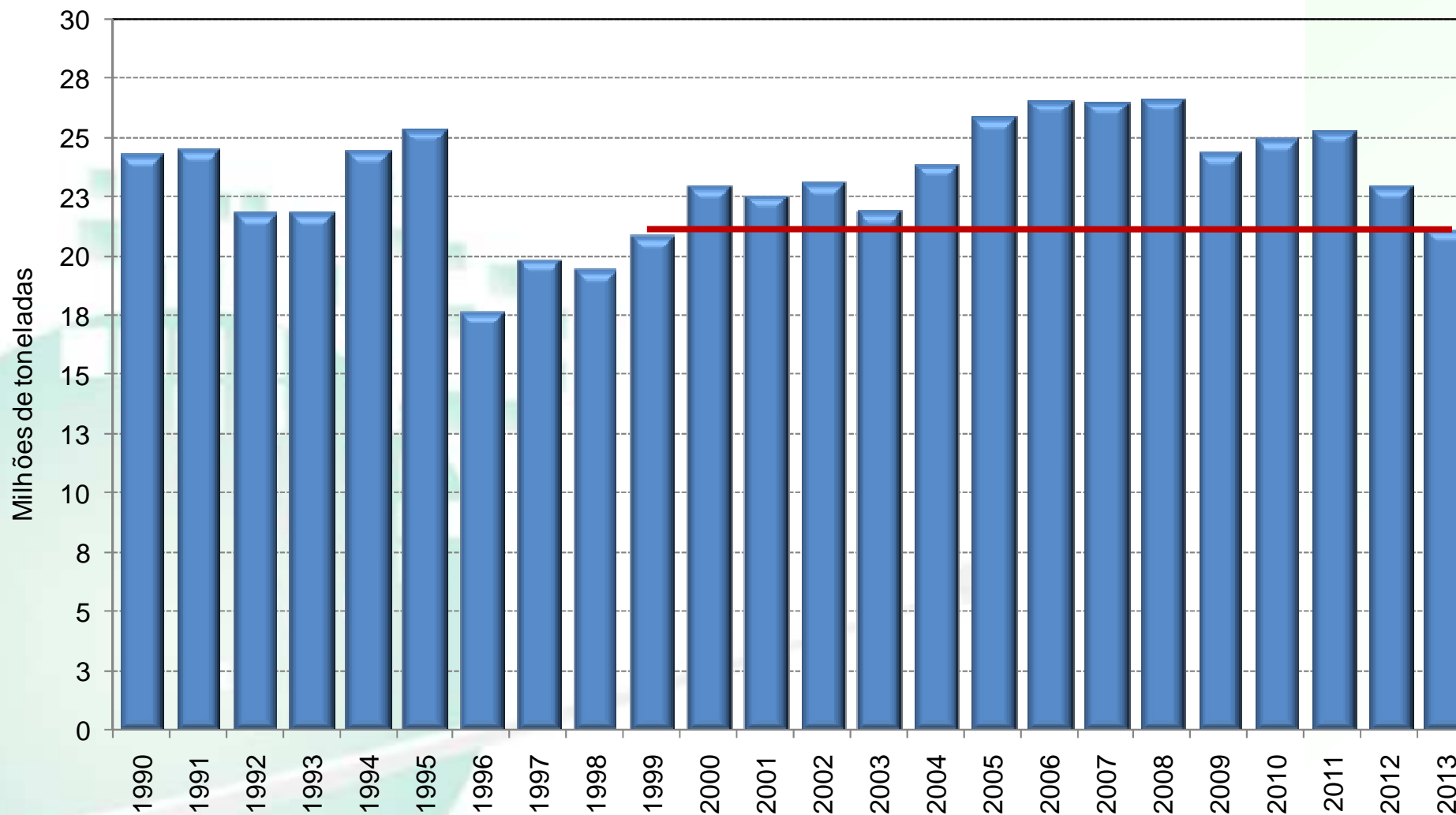
### ❖ Aspectos relacionados à oferta:

- ✓ Fatores climáticos (seca no Nordeste);
- ✓ Quebras de produtividade agrícola e industrial;
- ✓ Recuo na área cultivada;
- ✓ Produção em baixa desde 2011 (-16,4%);
- ✓ Menor volume produzido desde 1999;

### ❖ Aspectos relacionados a demanda:

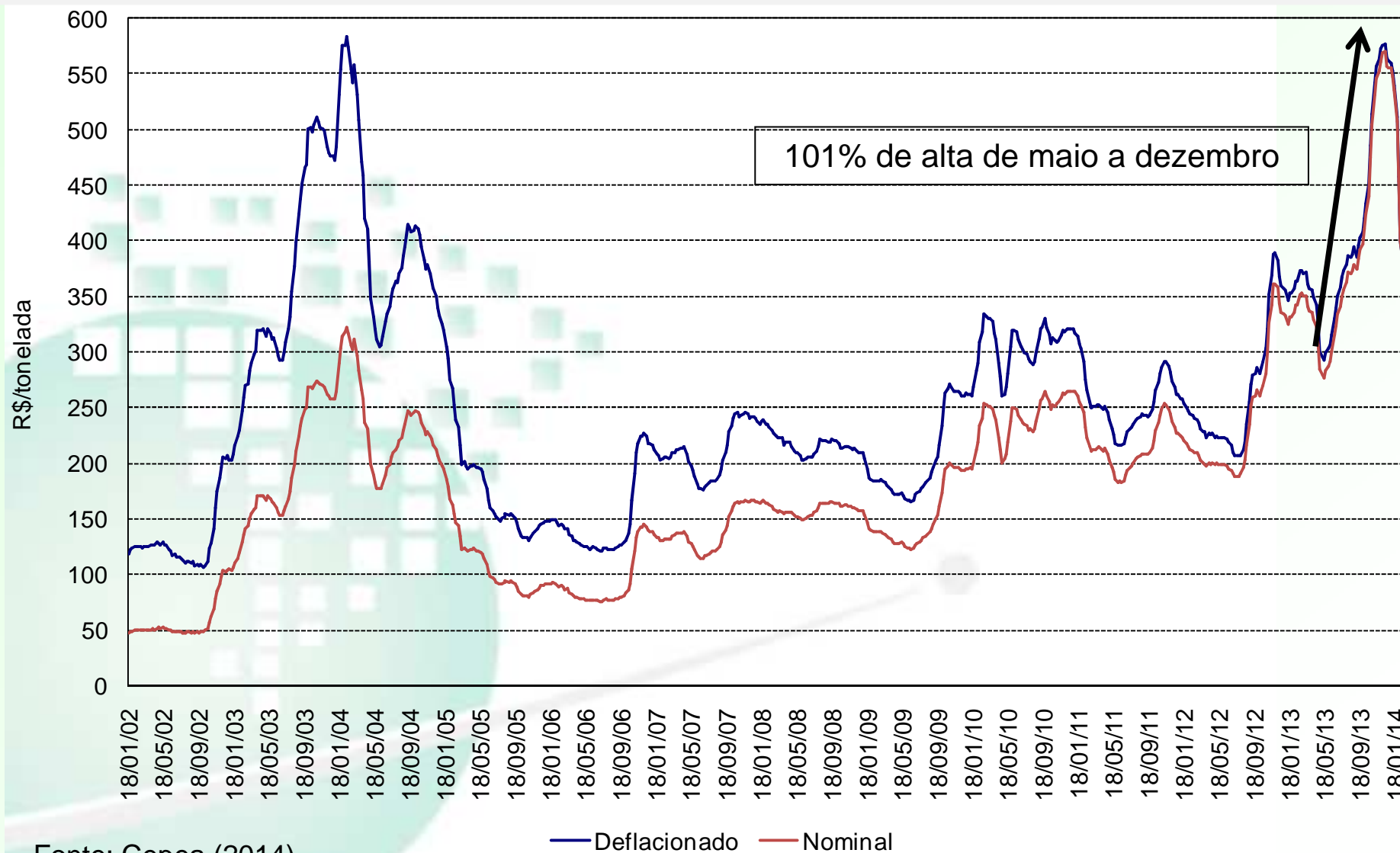
- ✓ Indústria de farinha (Norte/Nordeste e Centro-Sul) retomaram a produção com elevadas margens;
- ✓ Baixos estoques nas fecularias influenciaram a maior produção;
- ✓ Disputa por matéria-prima;
- ✓ Preços registraram altas históricas.

# EVOLUÇÃO DA PRODUÇÃO DE MANDIOCA DE 1990 A 2013



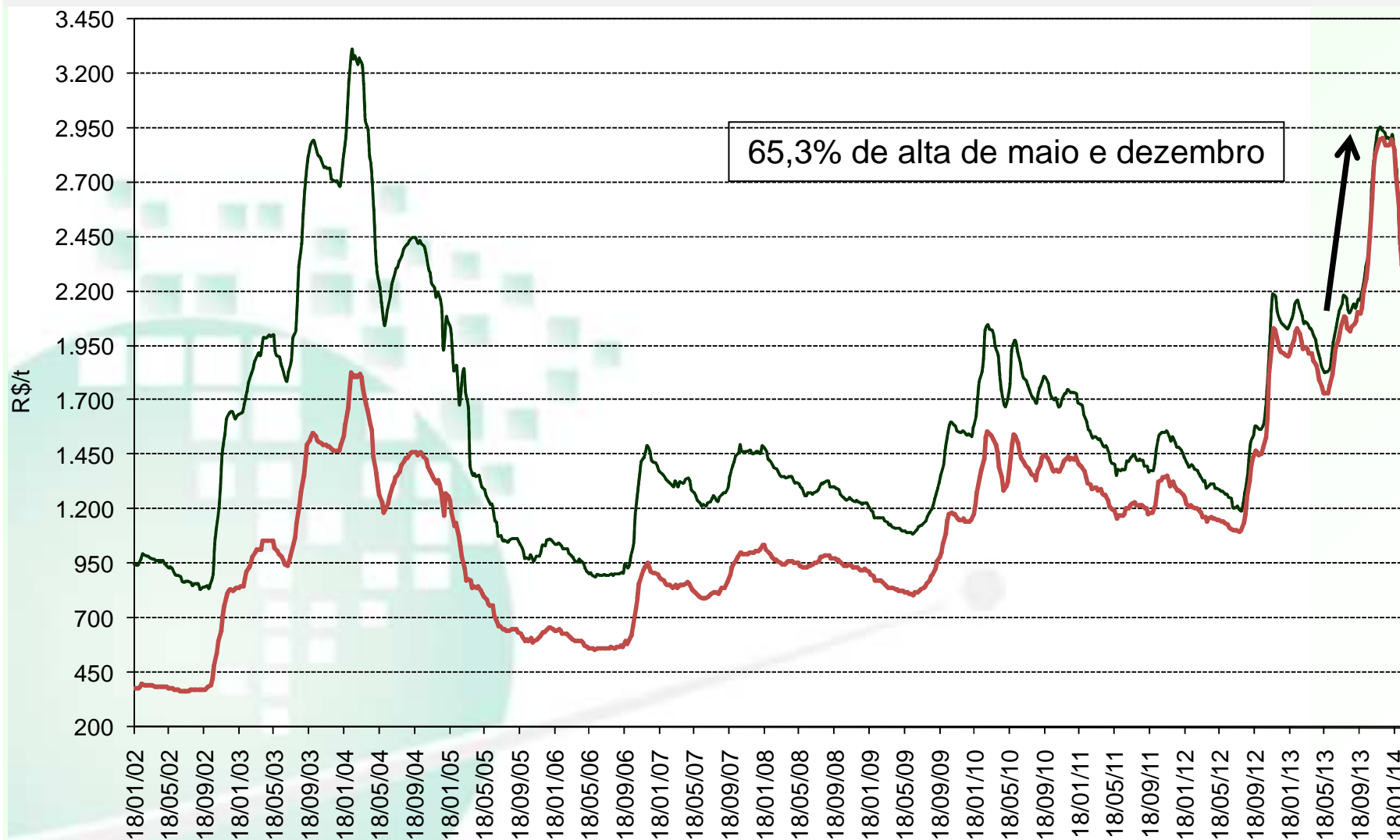
Fonte: IBGE (2014)

# EVOLUÇÃO DO PREÇO DE RAIZ DE MANDIOCA



Fonte: Cepea (2014)

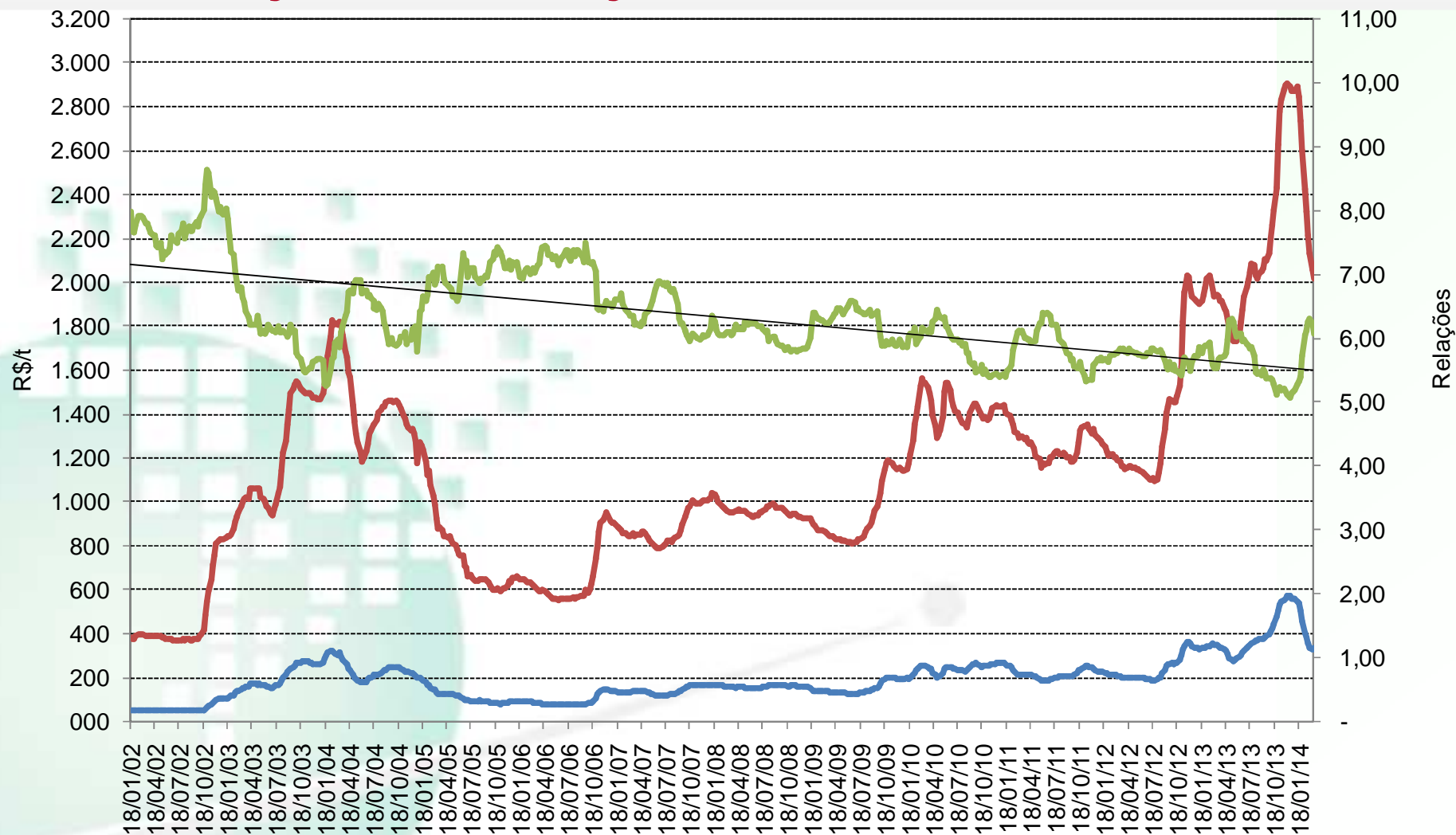
# EVOLUÇÃO DO PREÇO DE FÉCULA DE MANDIOCA



Fonte: Cepea (2014)

**32ª Reunião Ordinária da Câmara Setorial da Cadeia de Mandioca e Derivados**  
 Brasília, 08/04/2014

# RELAÇÕES DE PREÇOS ENTRE FÉCULA E RAIZ

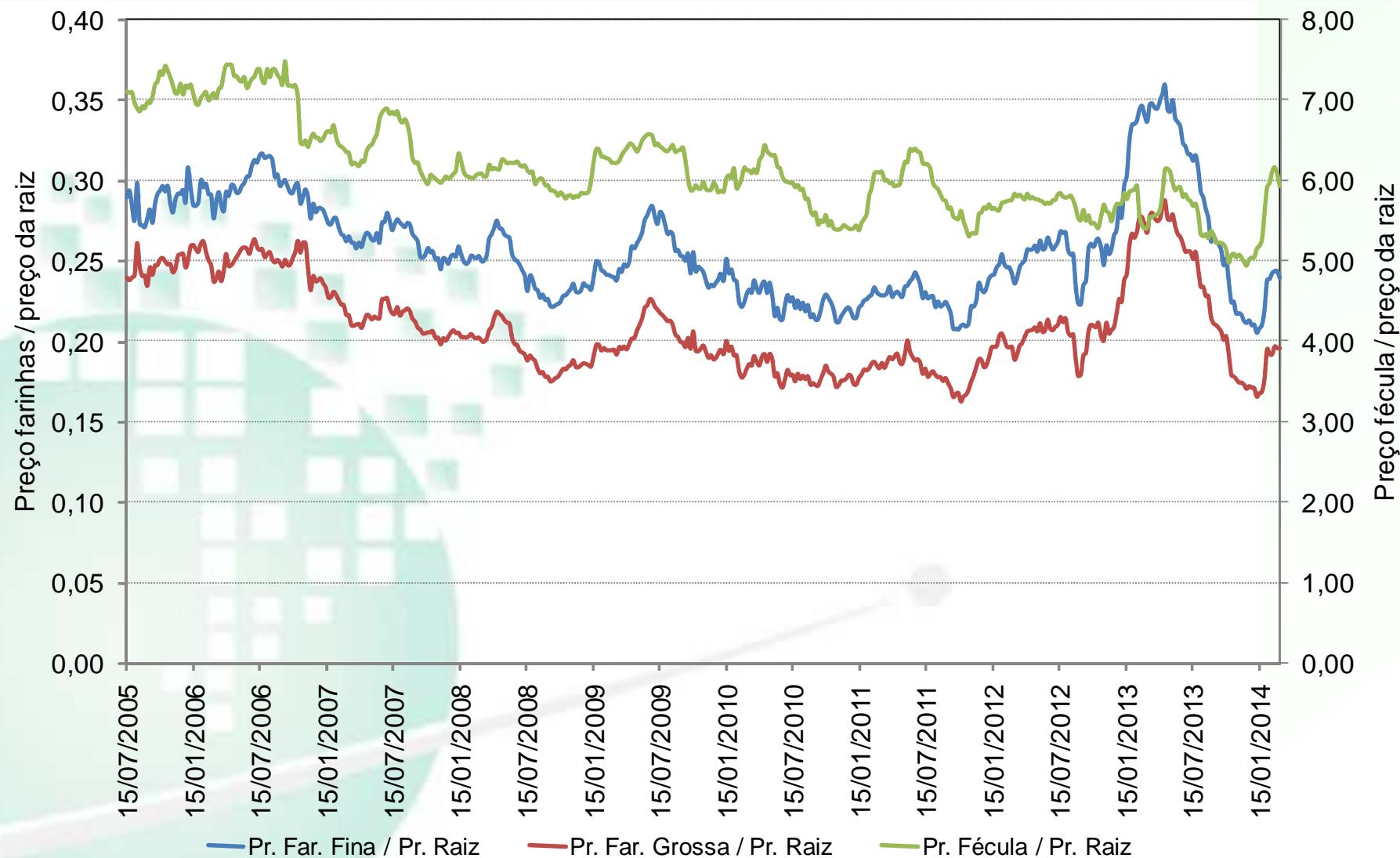


— Raiz (R\$/t).. — Fécula (R\$/t).. — Fécula/Raiz — Linear (Fécula/Raiz)

Fonte: Cepea (2014)

**32ª Reunião Ordinária da Câmara Setorial da Cadeia de Mandioca e Derivados  
Brasília, 08/04/2014**

# RELAÇÕES DE PREÇOS FÉCULA, FARINHAS E RAIZ

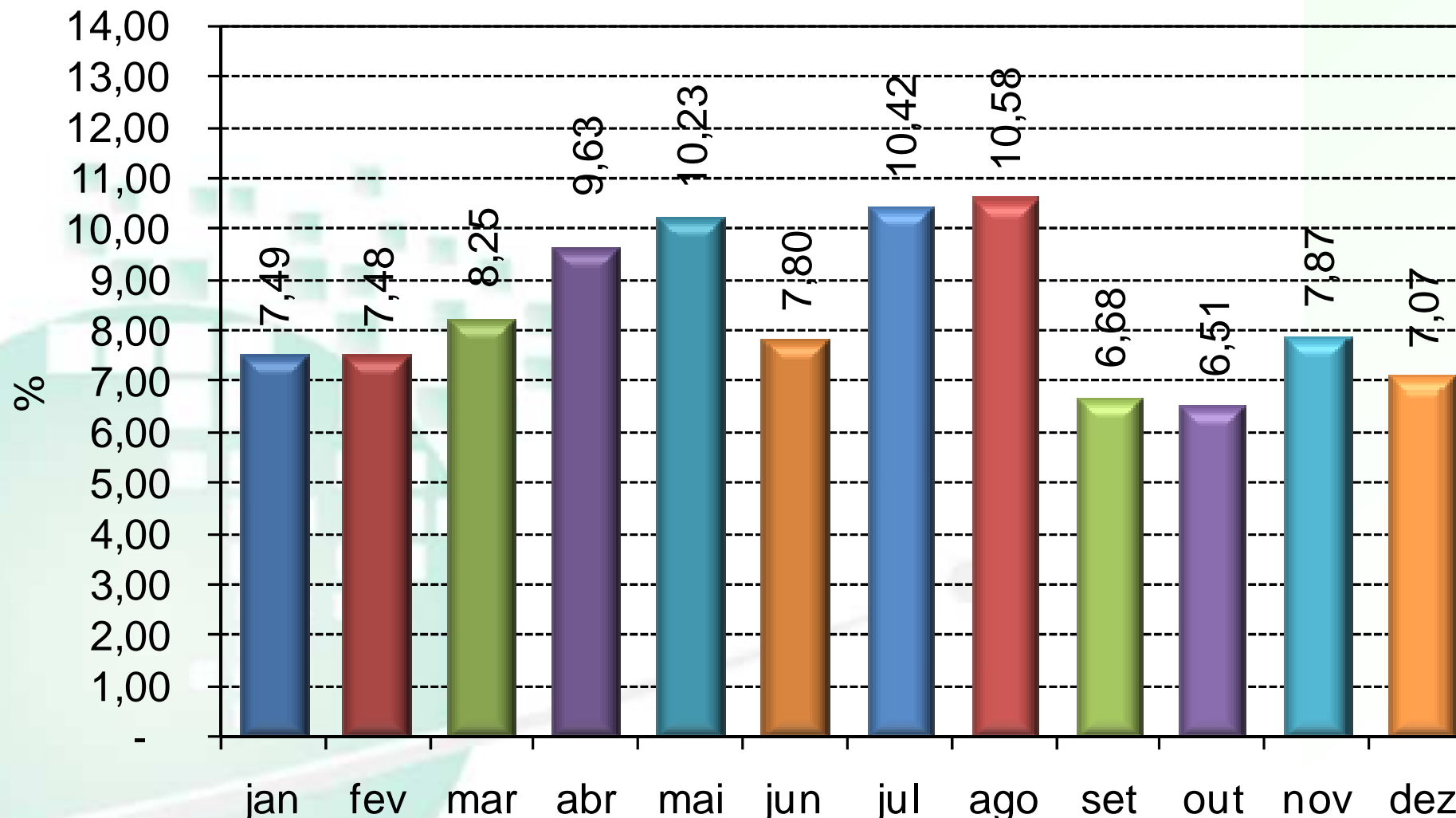


Fonte: Cepea (2014)

**32ª Reunião Ordinária da Câmara Setorial da Cadeia de Mandioca e Derivados**  
 Brasília, 08/04/2014



# PERCENTUAL DE PRODUÇÃO MENSAL DE FÉCULA EM 2013

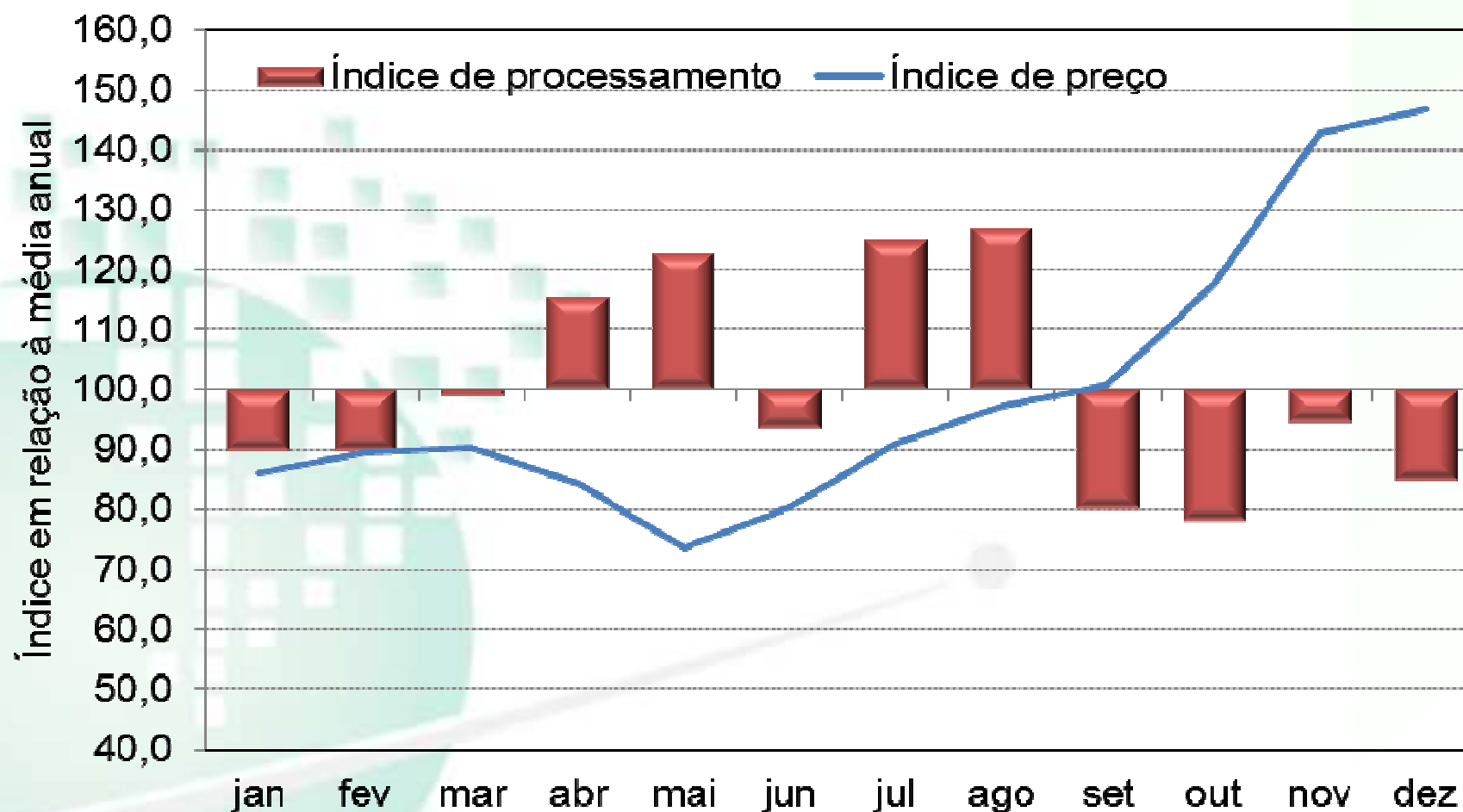


Fonte: Cepea (2014)

**32ª Reunião Ordinária da Câmara Setorial da Cadeia de Mandioca e Derivados**  
 Brasília, 08/04/2014



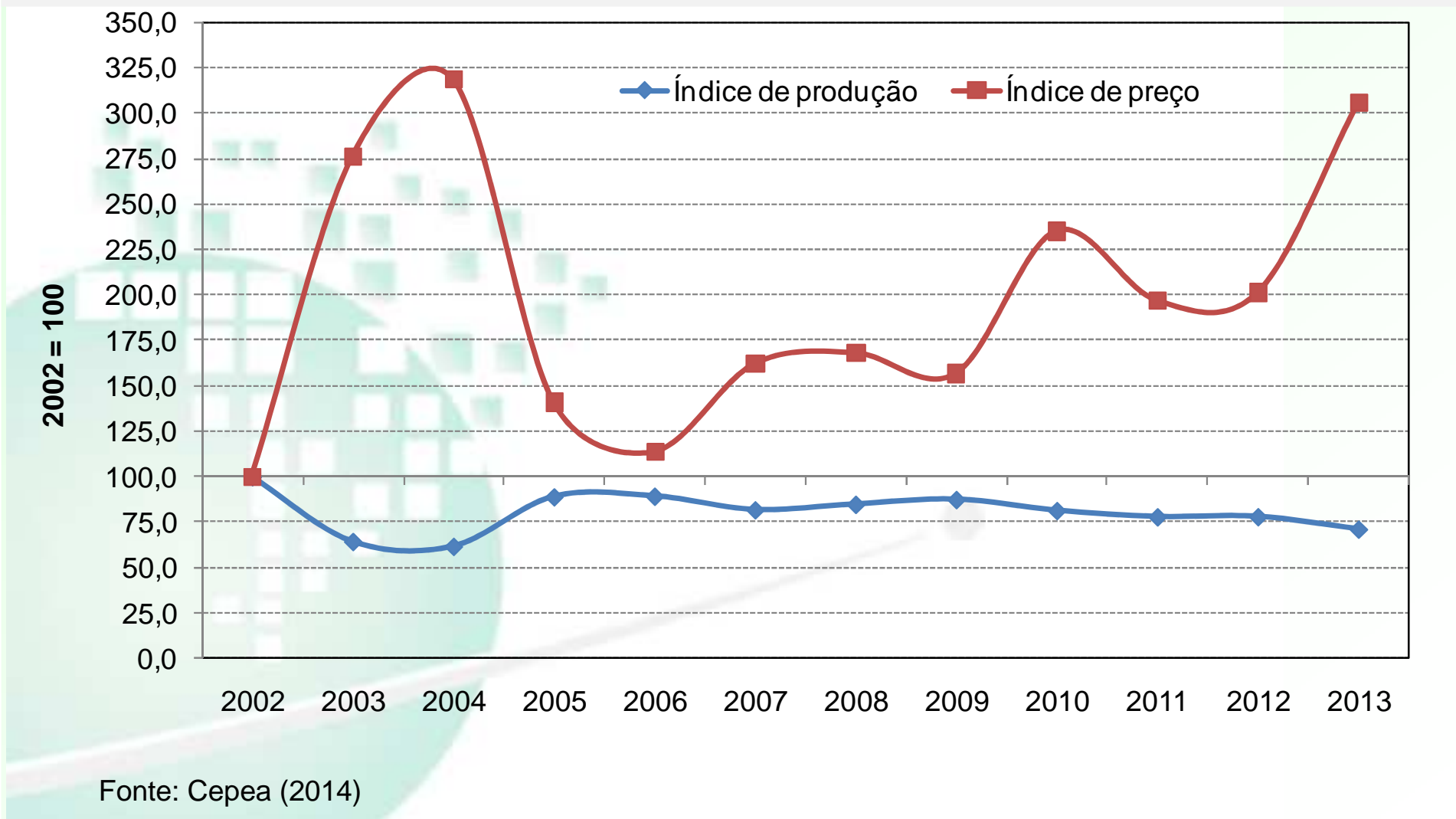
## COMPARAÇÃO MENSAL SOBRE A MÉDIA ANUAL DE PREÇOS E PRODUÇÃO DE FÉCULA EM 2013



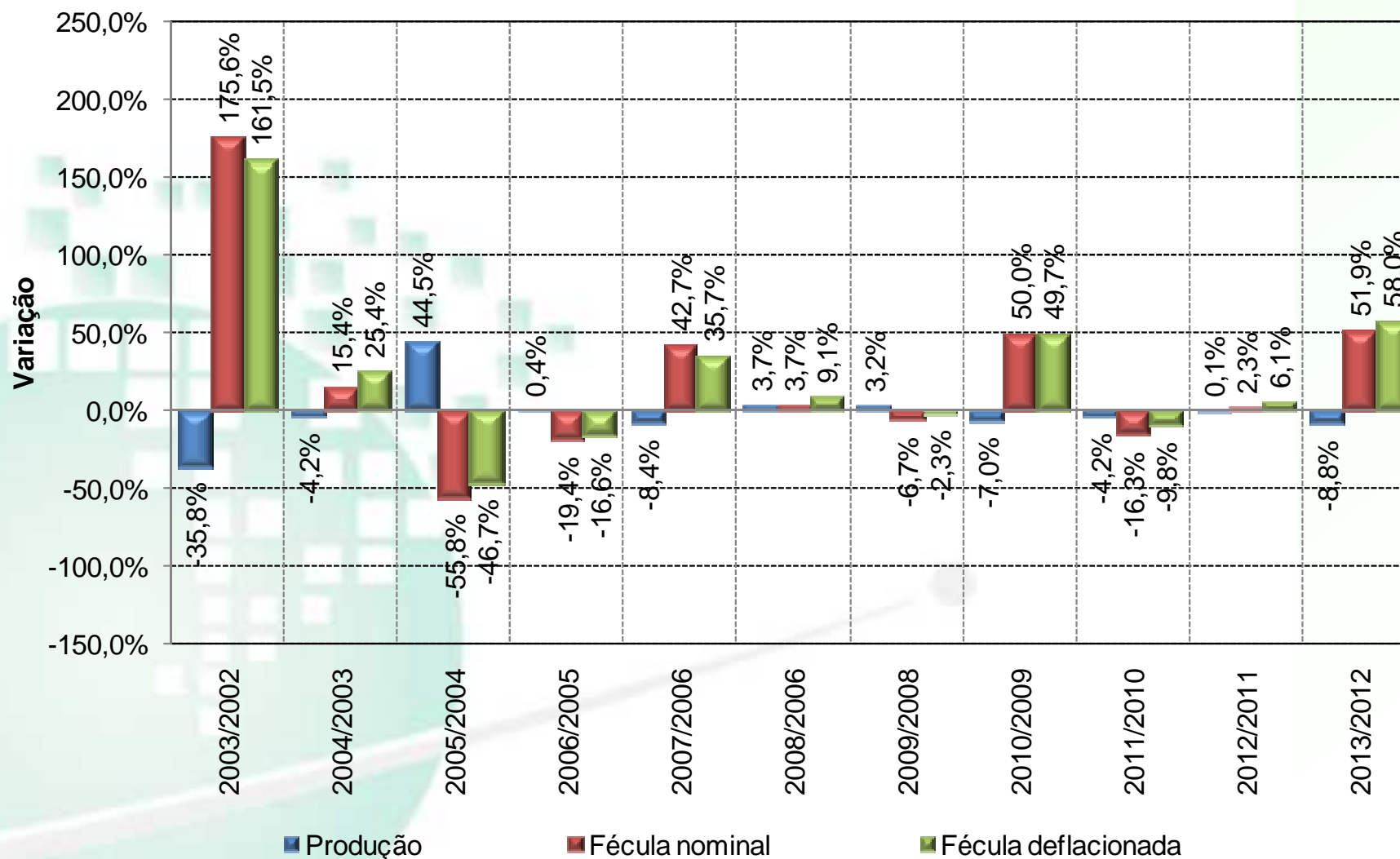
Fonte: Cepea (2014)

32ª Reunião Ordinária da Câmara Setorial da Cadeia de Mandioca e Derivados  
Brasília, 08/04/2014

# EVOLUÇÃO DO ÍNDICE DE PREÇO DEFLACIONADO E DA PRODUÇÃO ANUAL DE FÉCULA



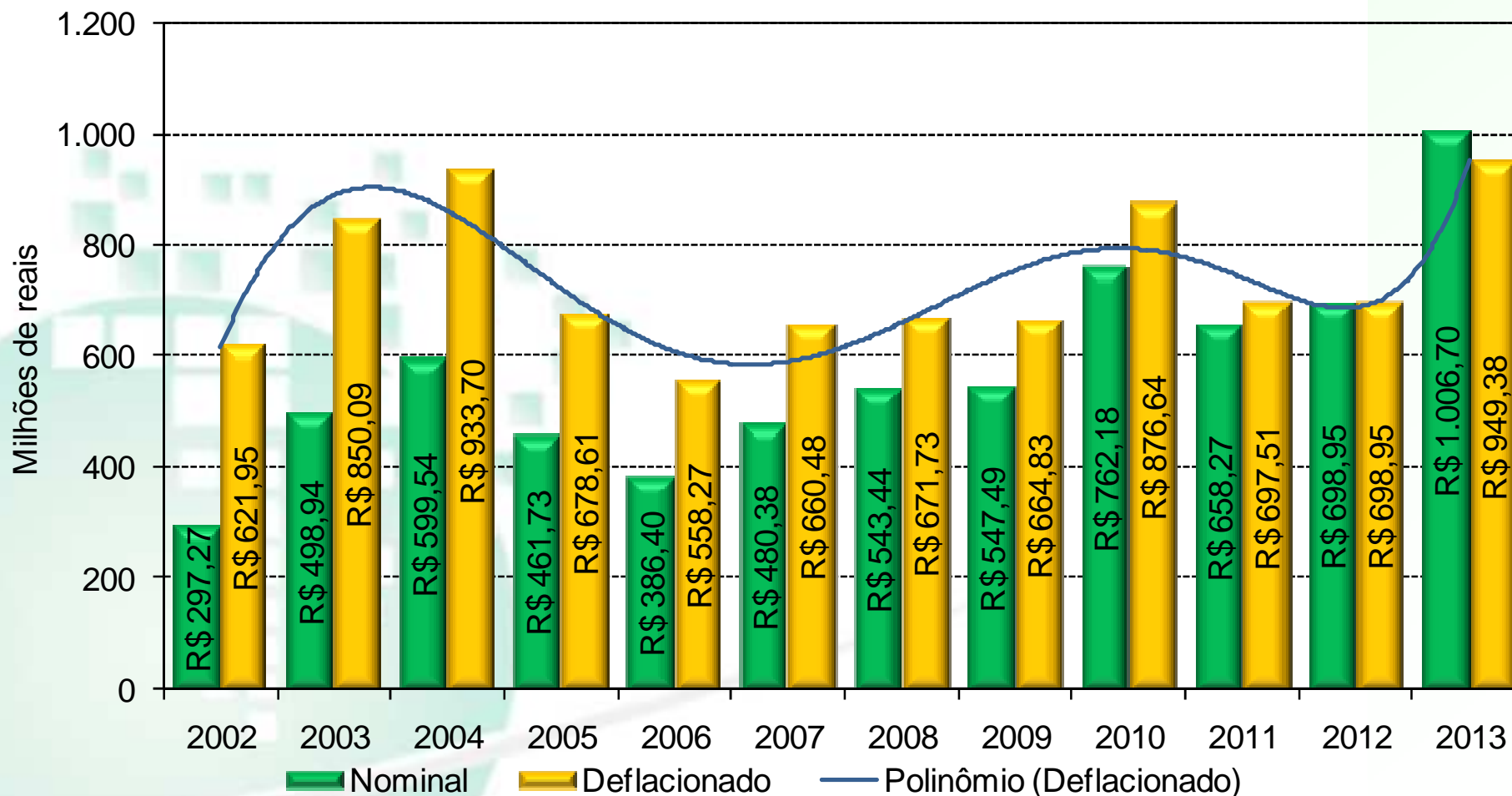
# VARIAÇÃO ANUAL DO PREÇO E DA PRODUÇÃO DE FÉCULA



Fonte: Cepea (2014)

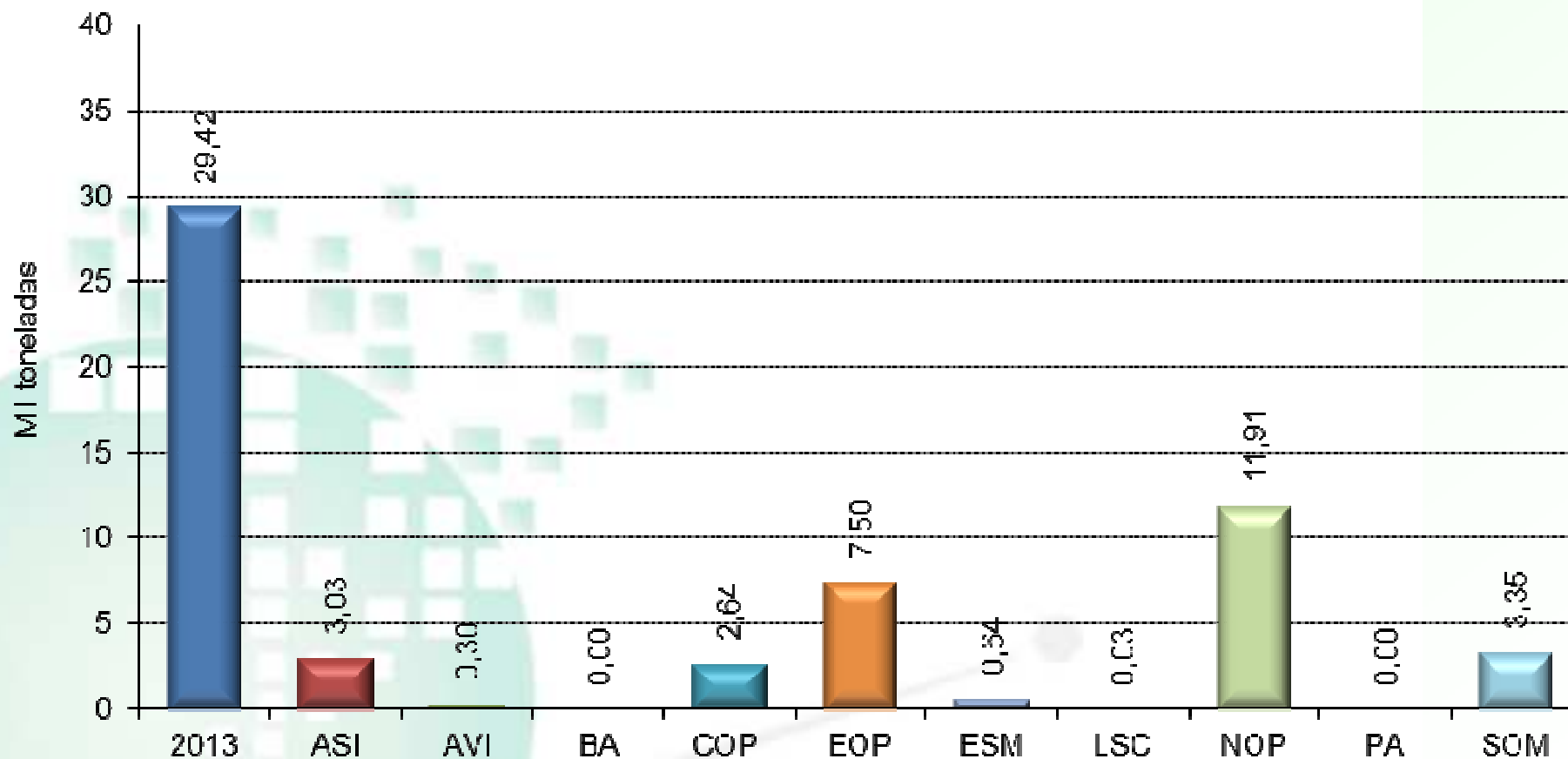
**32ª Reunião Ordinária da Câmara Setorial da Cadeia de Mandioca e Derivados**  
 Brasília, 08/04/2014

# VALOR BRUTO DA PRODUÇÃO DE FÉCULA (2002 A 2013)



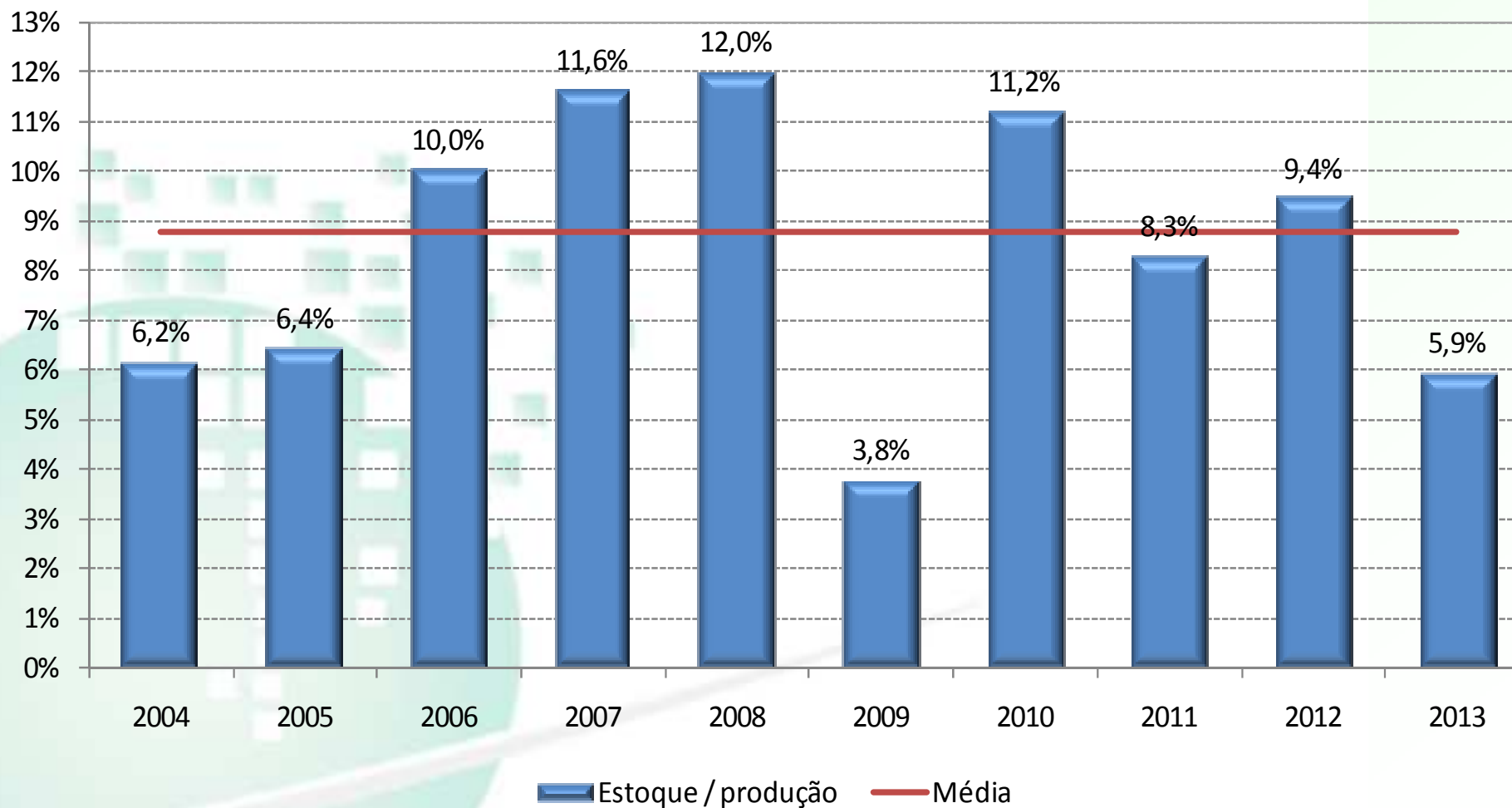
Fonte: Cepea (2014)

## ESTOQUES DE PASSAGEM POR REGIÕES



Fonte: Cepea (2014)

# RELAÇÃO ESTOQUE/PRODUÇÃO – 2004 A 2013



Fonte: Cepea (2014)

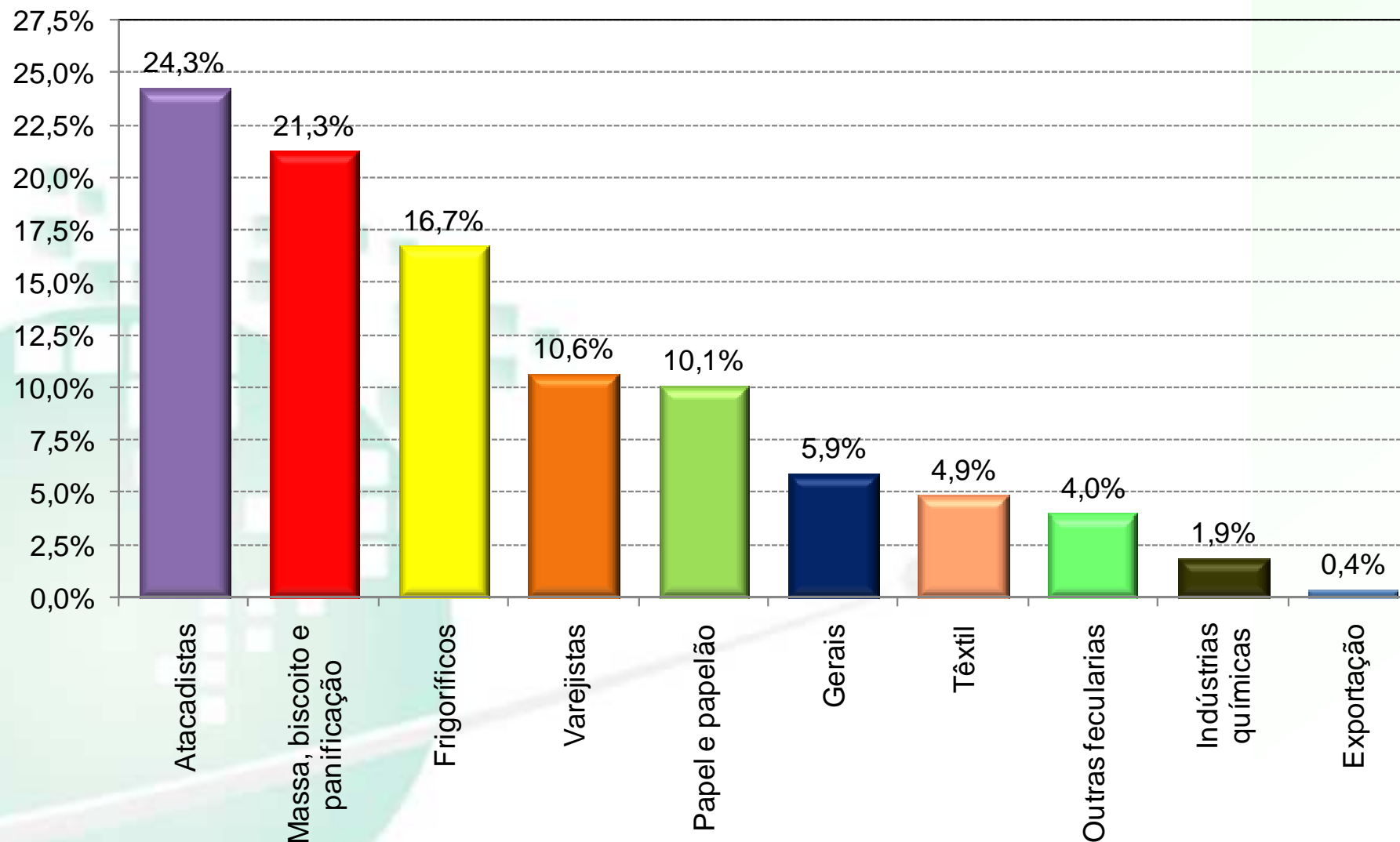
# CARACTERÍSTICAS DO MERCADO DE FÉCULA

## O MERCADO EM 2013

- ❖ Setor atacadista como principal demandante:
  - ✓ Fluxo de produto principalmente para o Nordeste;
  - ✓ Parte da fécula do Centro-Oeste abastece a região Norte
  
- ❖ Para o setor industrial houve queda nas vendas por conta:
  - ✓ Baixos estoques/ prioridade de atender parcerias;
  - ✓ Produção sazonal;
  - ✓ Preços voláteis;
  - ✓ Maior estabilidade nas cotações do amido de milho;
  - ✓ Desaceleração econômica?
  - ✓ Expectativa da fécula importada nas modificadoras de amidos.



## VENDA POR SETOR PONDERADO PELA QUANTIDADE



Fonte: Cepea (2014)

## VENDA POR SETOR PONDERADO PELA QUANTIDADE – BR

SETORES	2008	2009	2010	2011	2012	2013
Atacadistas	21,8%	19,8%	29,4%	27,7%	25,0%	24,3%
Massa, biscoito e panificação	22,5%	18,7%	14,4%	14,8%	18,6%	21,3%
Frigoríficos	13,5%	16,3%	17,3%	13,1%	13,2%	16,7%
Varejistas	3,8%	2,7%	3,8%	11,2%	7,6%	10,6%
Papel e papelão	23,5%	23,8%	20,0%	18,2%	15,8%	10,1%
Gerais	5,1%	8,9%	3,4%	6,5%	5,6%	5,9%
Têxtil	3,2%	2,2%	2,3%	1,1%	3,7%	4,9%
Outras fecularias	2,9%	5,1%	6,4%	5,1%	5,2%	4,0%
Indústrias químicas	3,8%	2,6%	2,9%	2,3%	4,7%	1,9%
Exportação	-	-	-	-	0,6%	0,4%

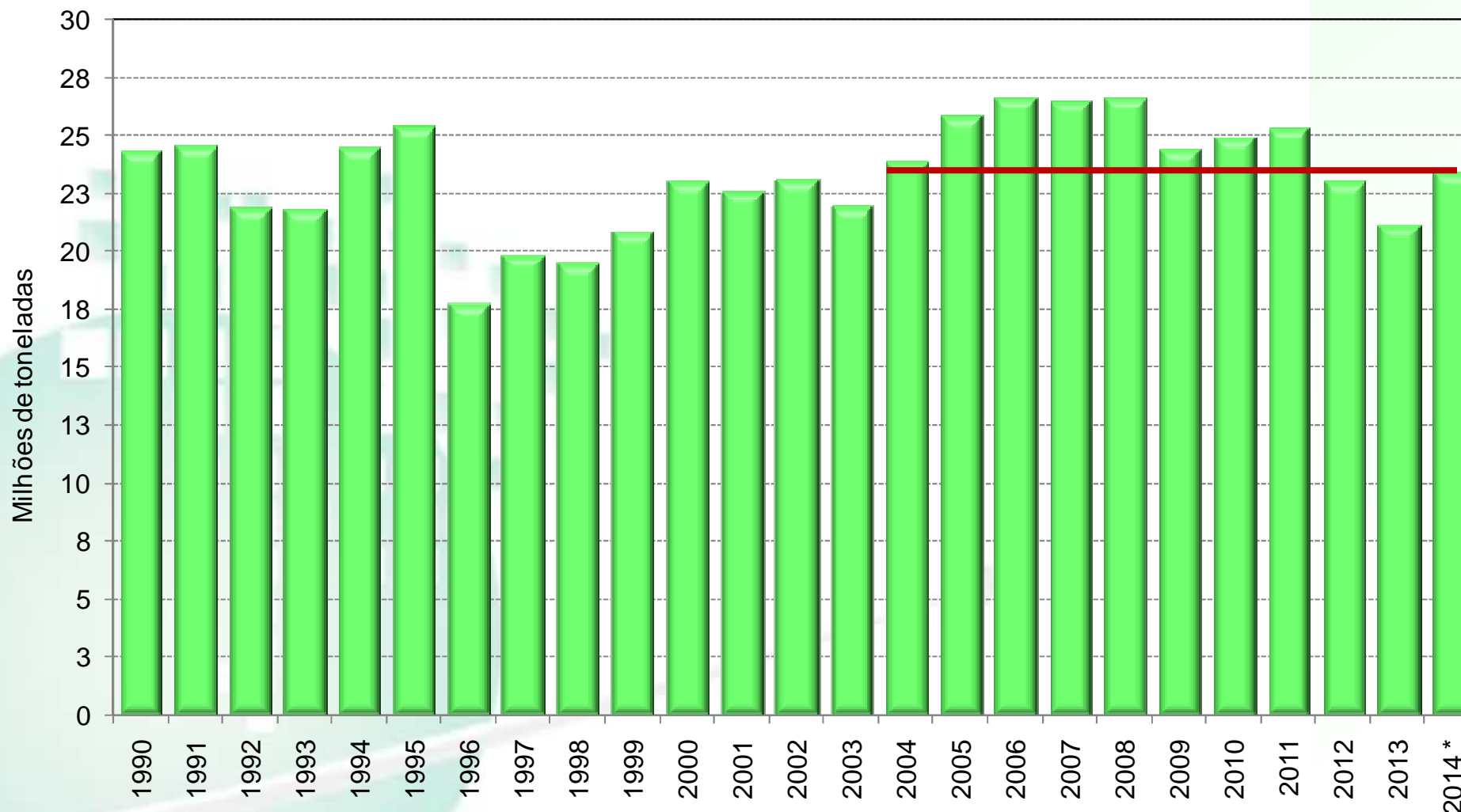
Fonte: Cepea (2014)

# CONJUNTURA E POSSÍVEL CENÁRIO PARA 2014

## DADOS E POSSÍVEIS CENÁRIOS

- ❖ Clima influenciando menos a produção:
  - ✓ Retomada insuficiente da produção brasileira de mandioca;
  - ✓ Aumento da produção nos principais estados produtores;
  - ✓ Recentes baixas podem influenciar a área da safra 2014/2015
    - ✓ Aumento dos custos de produção (terra e mão-de-obra)
  - ✓ Recuperação da produção de fécula;
    - Estoques ainda baixos
  - ✓ Milho e amido em alta: Possibilidades para a fécula?
  - ✓ Novos entrantes e ampliações;
  - ✓ Balança comercial já tem forte *déficit*, mas importações diminuem (preços baixos no Brasil, elevados na Tailândia e câmbio desfavorável).

# PRODUÇÃO BRASILEIRA DE MANDIOCA



Fonte: IBGE (2014)

## EVOLUÇÃO DA PRODUÇÃO – ESTADOS SELECIONADOS

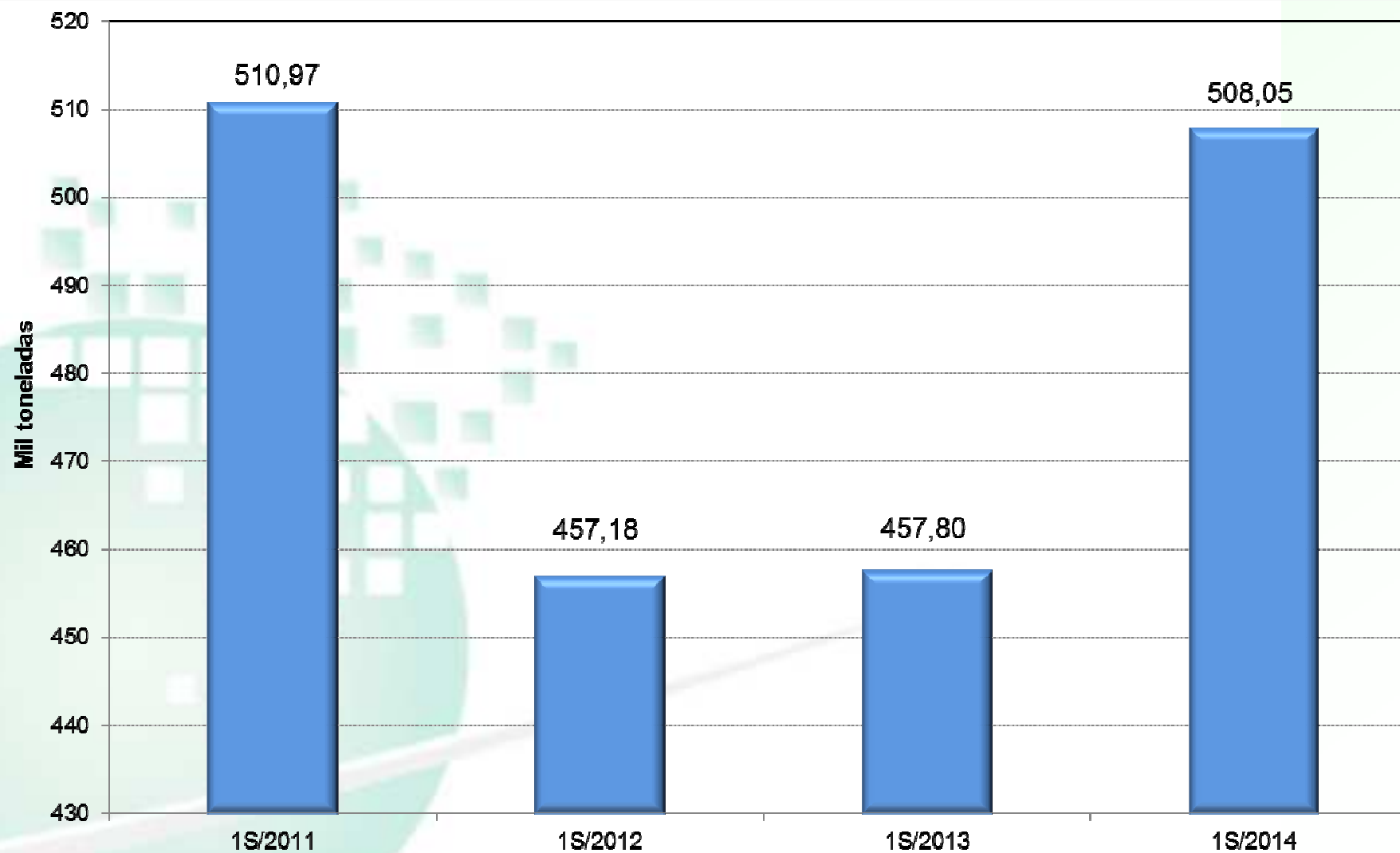
Regiões	2013	2014	Variação
Brasil	21.199.305	23.381.402	10,29%
Pará	4.681.102	4.681.102	0,00%
Paraná	3.865.600	4.239.899	9,68%
Bahia	1.854.486	2.472.011	33,30%
São Paulo	1.053.900	1.053.900	0,00%
Mato Grosso do Sul	721.870	840.000	16,36%
Santa Catarina	506.906	491.932	-2,95%
Pernambuco	301.018	420.925	39,83%
Alagoas	222.960	259.066	16,19%

Fonte: IBGE (2014)

## DADOS E POSSÍVEIS CENÁRIOS

- ❖ Início de ano foi marcado pela retomada do processamento
  - ✓ Clima favorável;
  - ✓ Necessidade de liberação de áreas;
  - ✓ Casos de necessidade de caixa;
  - ✓ Volume processado na indústria de fécula cresceu 11%;
  - ✓ Preços cederam, mas quedas menos intensas nas últimas semanas;
  - ✓ Hiato de oferta entre abril e julho por conta da intensificação de colheita no primeiro trimestre;
  - ✓ Pressões sobre preços de fécula;
  - ✓ Incertezas no mercado de farinha.

## PROCESSAMENTO DE MANDIOCA 1º TRIMESTRE

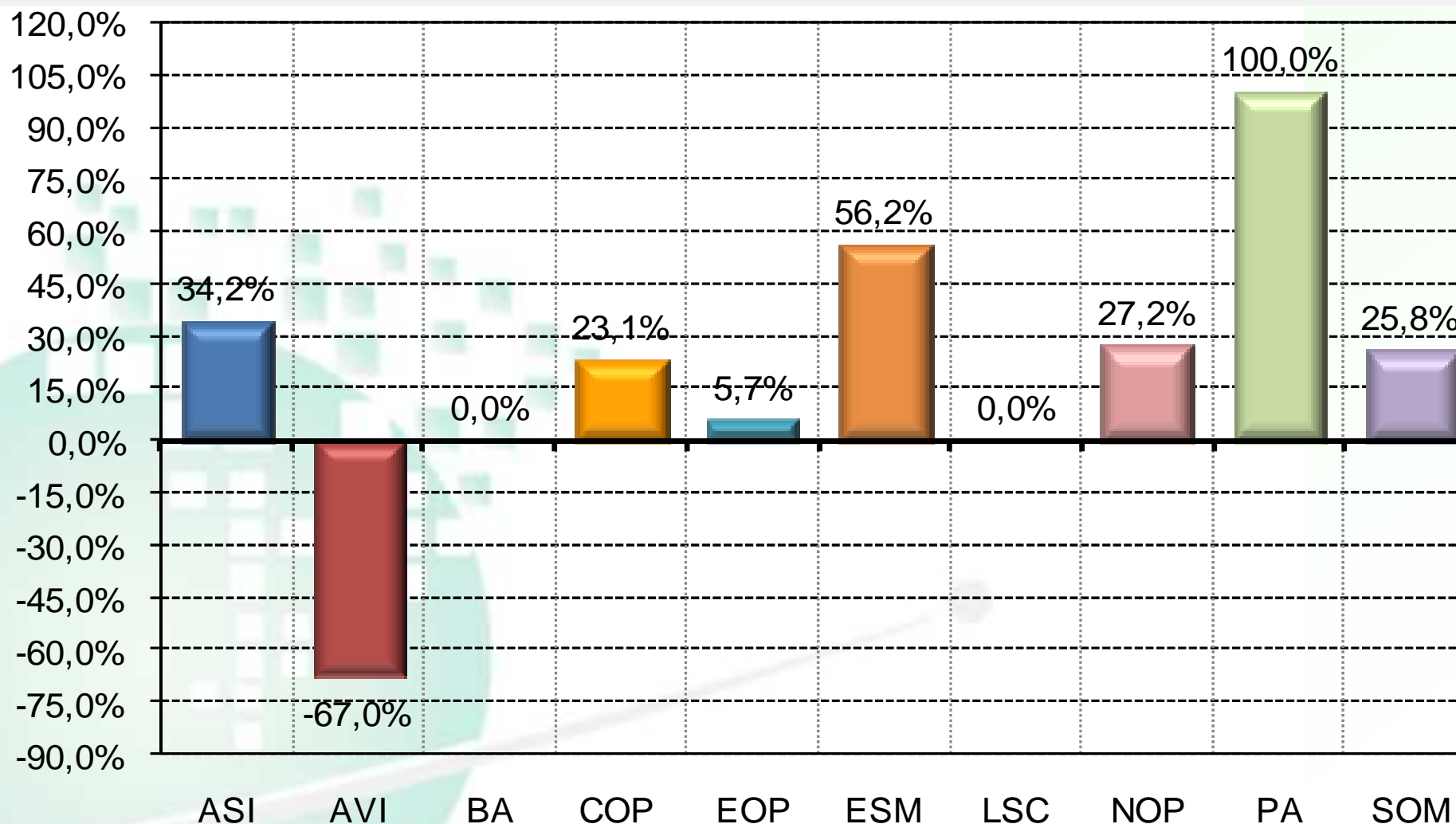


Fonte: Cepea (2014)

**32ª Reunião Ordinária da Câmara Setorial da Cadeia de Mandioca e Derivados**  
Brasília, 08/04/2014

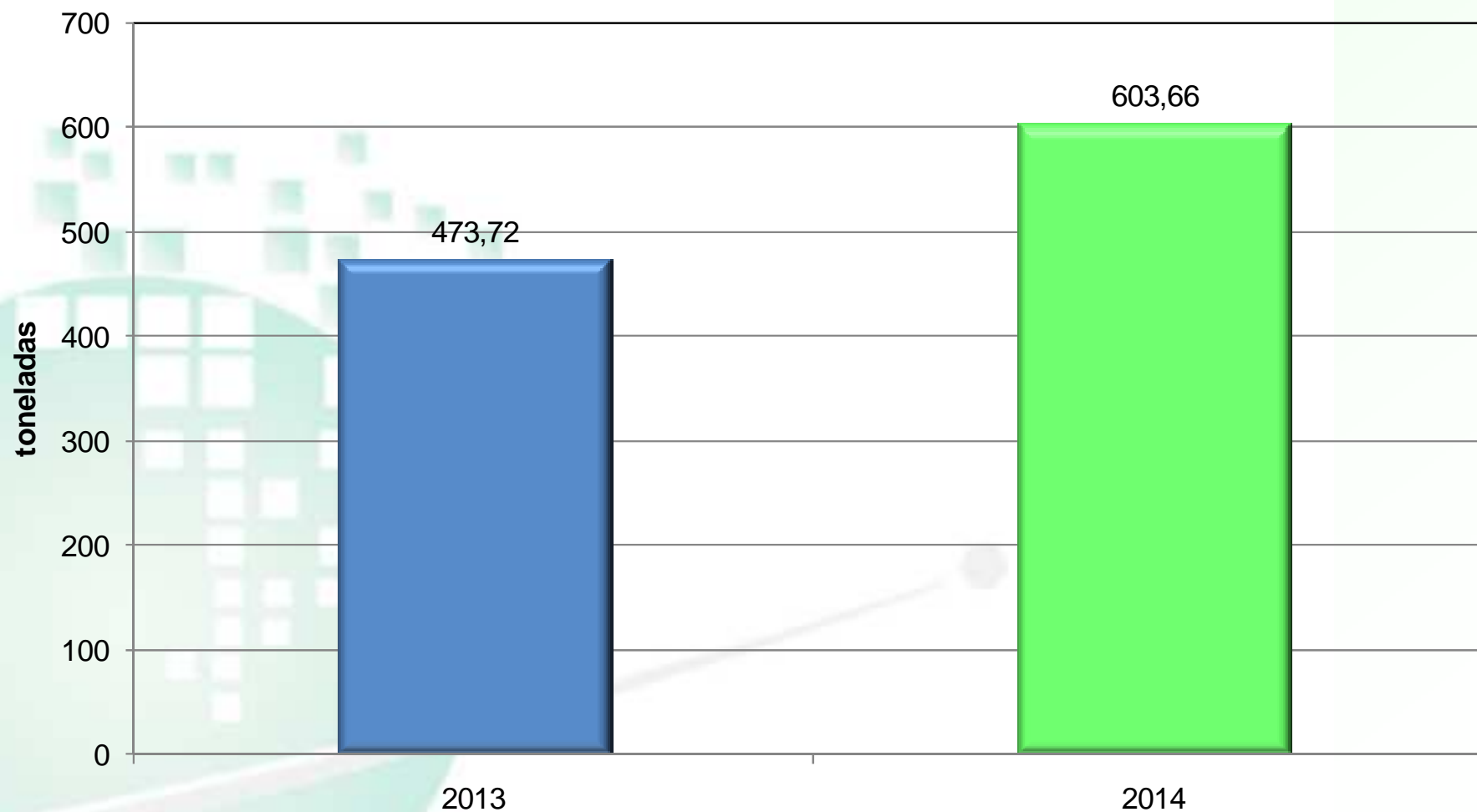


# EXPECTATIVA DE VARIAÇÃO DA PRODUÇÃO PARA 2014



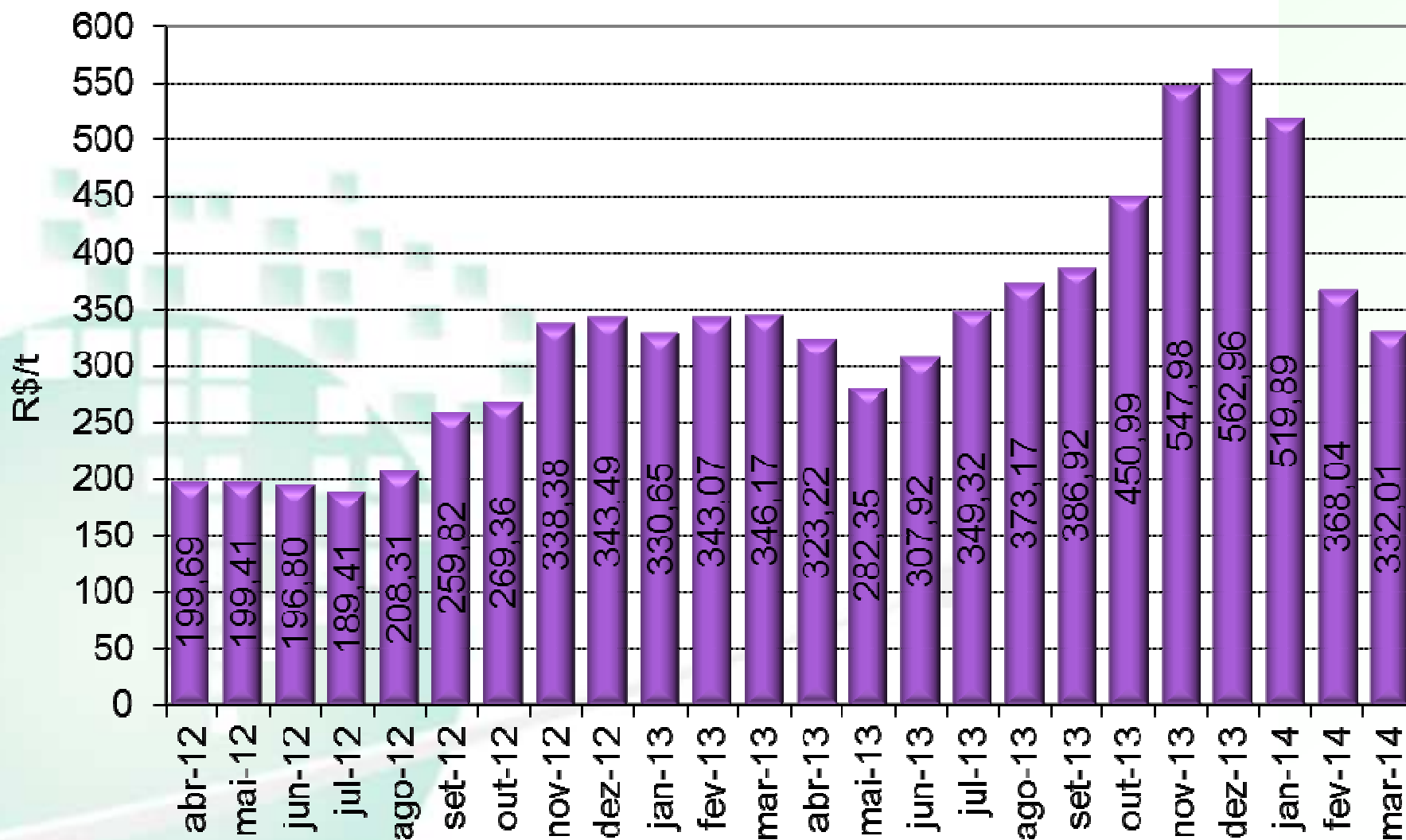
Fonte: Cepea (2014)

# EXPECTATIVA DE VARIAÇÃO DA PRODUÇÃO PARA 2014



Fonte: Cepea (2014)

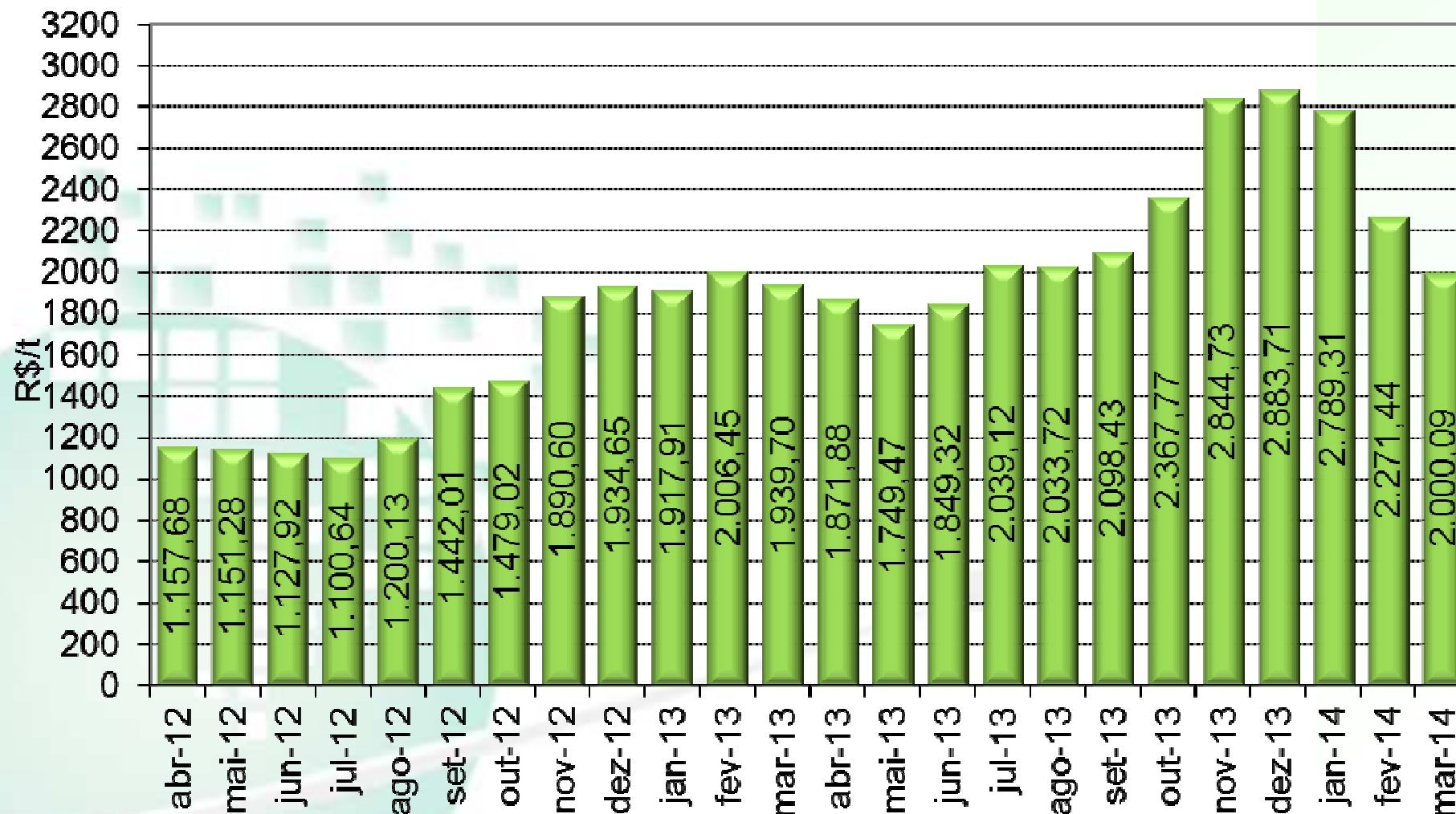
# PREÇOS MÉDIOS MENSAIS DA RAIZ DE MANDIOCA



Fonte: Cepea (2014)

**32ª Reunião Ordinária da Câmara Setorial da Cadeia de Mandioca e Derivados**  
 Brasília, 08/04/2014

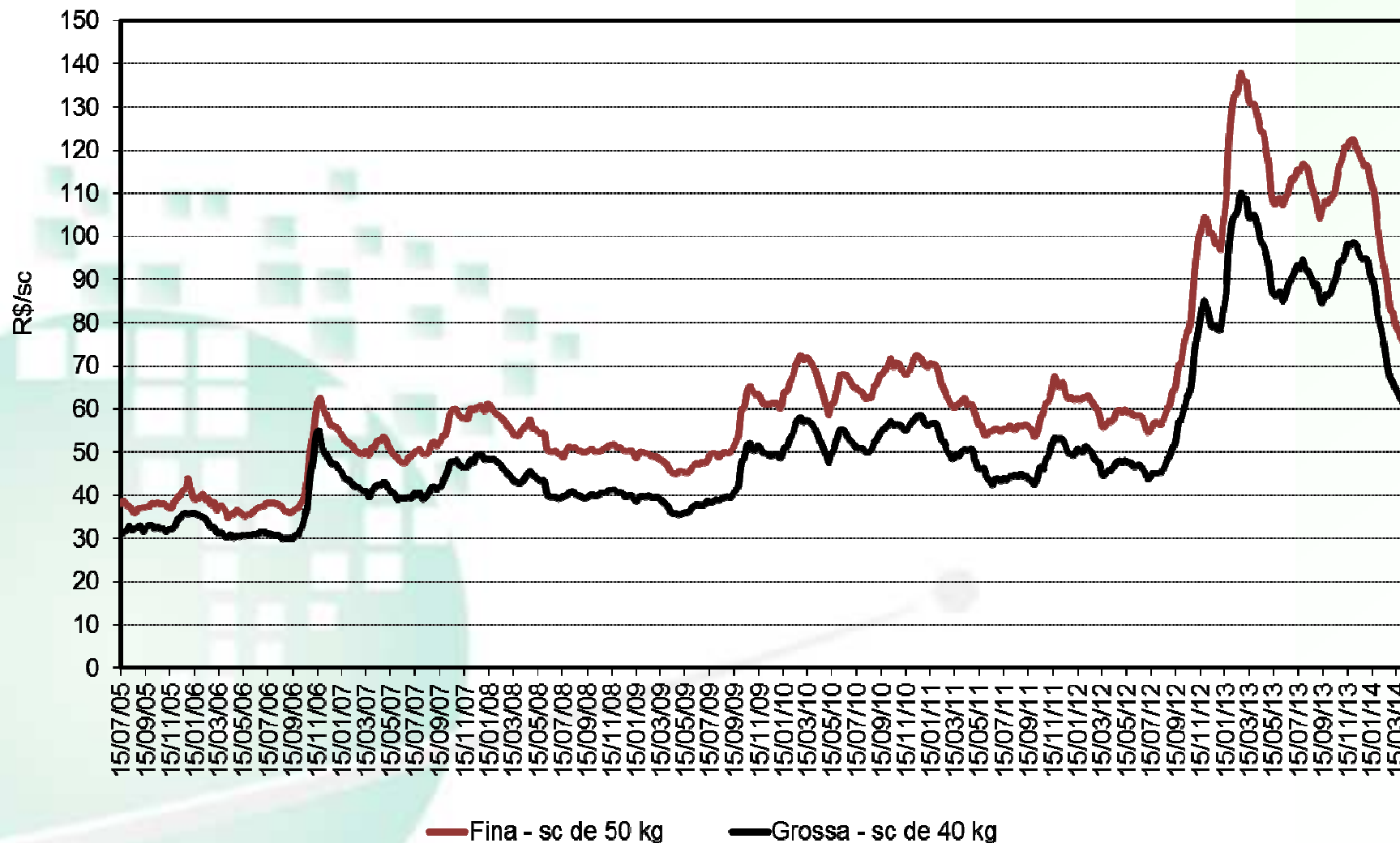
# PREÇOS MÉDIOS MENSAIS DA FÉCULA DE MANDIOCA



Fonte: Cepea (2014)

**32ª Reunião Ordinária da Câmara Setorial da Cadeia de Mandioca e Derivados**  
 Brasília, 08/04/2014

# PREÇOS MÉDIOS MENSAIS DA FARINHA DE MANDIOCA



Fonte: Cepea (2014)

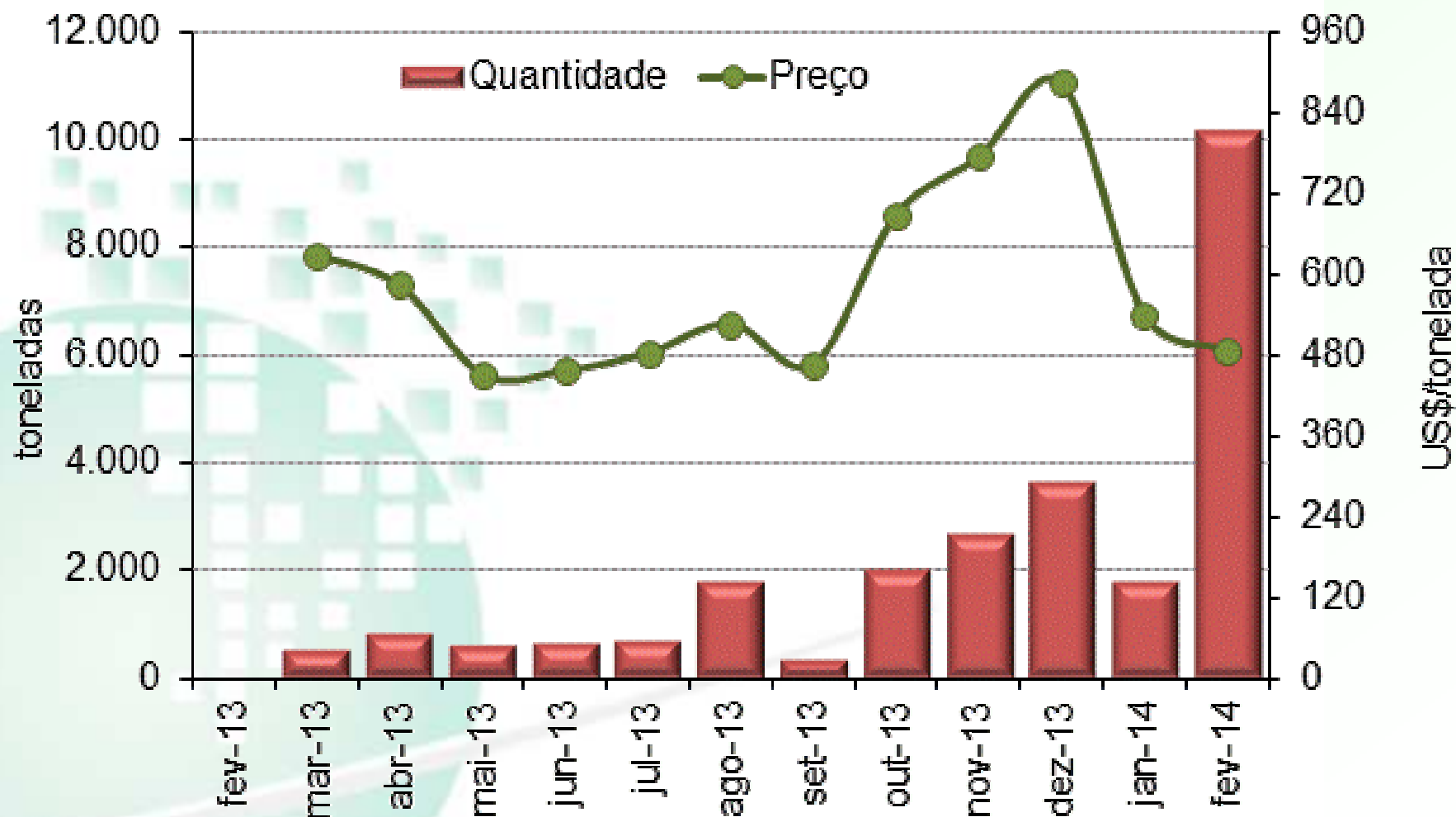
**32ª Reunião Ordinária da Câmara Setorial da Cadeia de Mandioca e Derivados**  
 Brasília, 08/04/2014

# O MERCADO EXTERNO

## CENÁRIO GERAL

- ❖ Forte aumento das importações neste ano;
- ❖ Estabilidade nos preços internacionais (Tailândia);
- ❖ Preços mais elevados no Paraguai;
- ❖ Taxa de câmbio desfavorece importações brasileiras;
- ❖ *Déficit* na balança e no saldo comercial;
- ❖ Importações devem cair ao longo do ano.

# PREÇOS MÉDIOS E VOLUME DE IMPORTAÇÕES DE FÉCULA

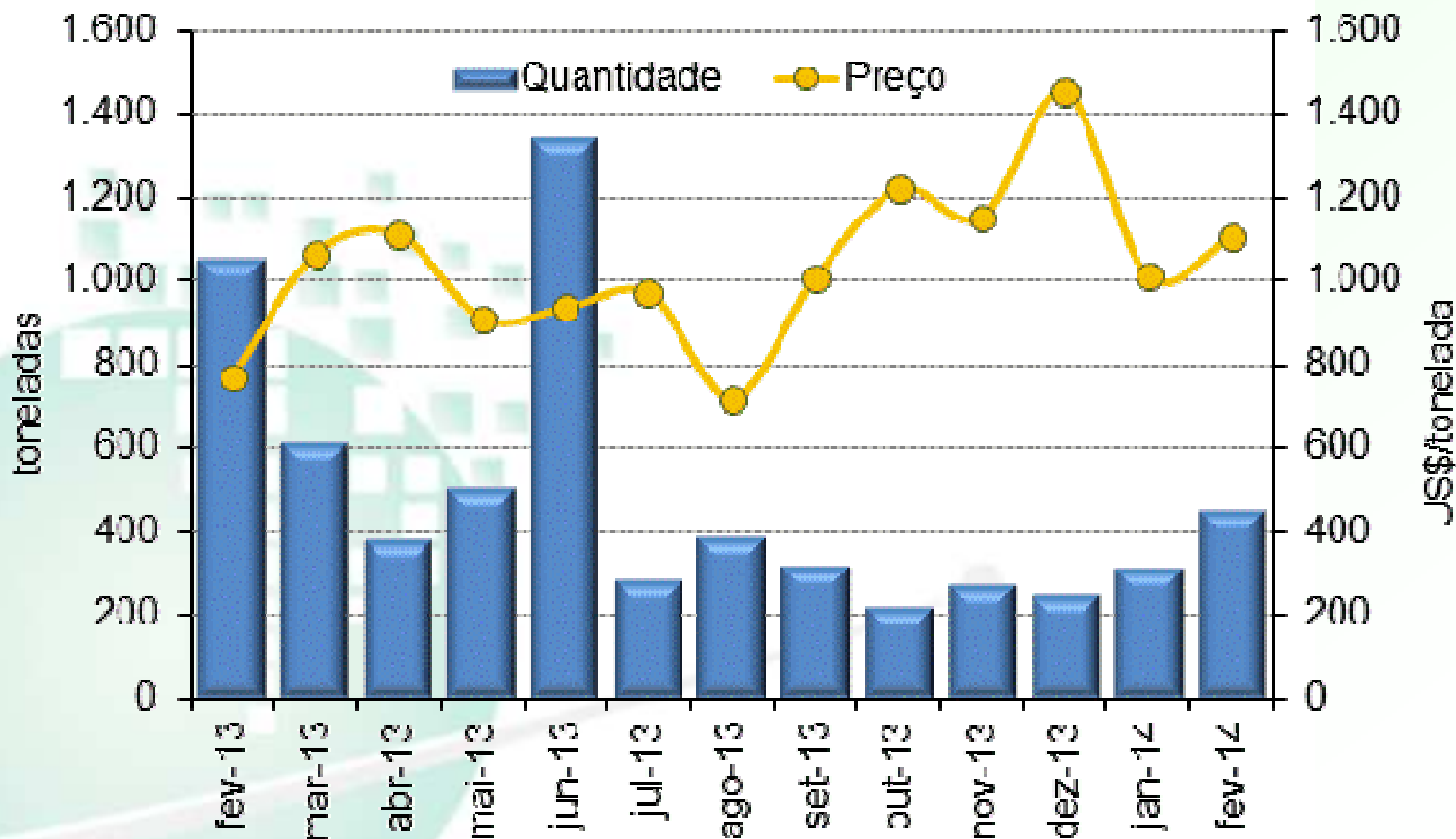


Fonte: MDIC (2014)

**32ª Reunião Ordinária da Câmara Setorial da Cadeia de Mandioca e Derivados**  
 Brasília, 08/04/2014



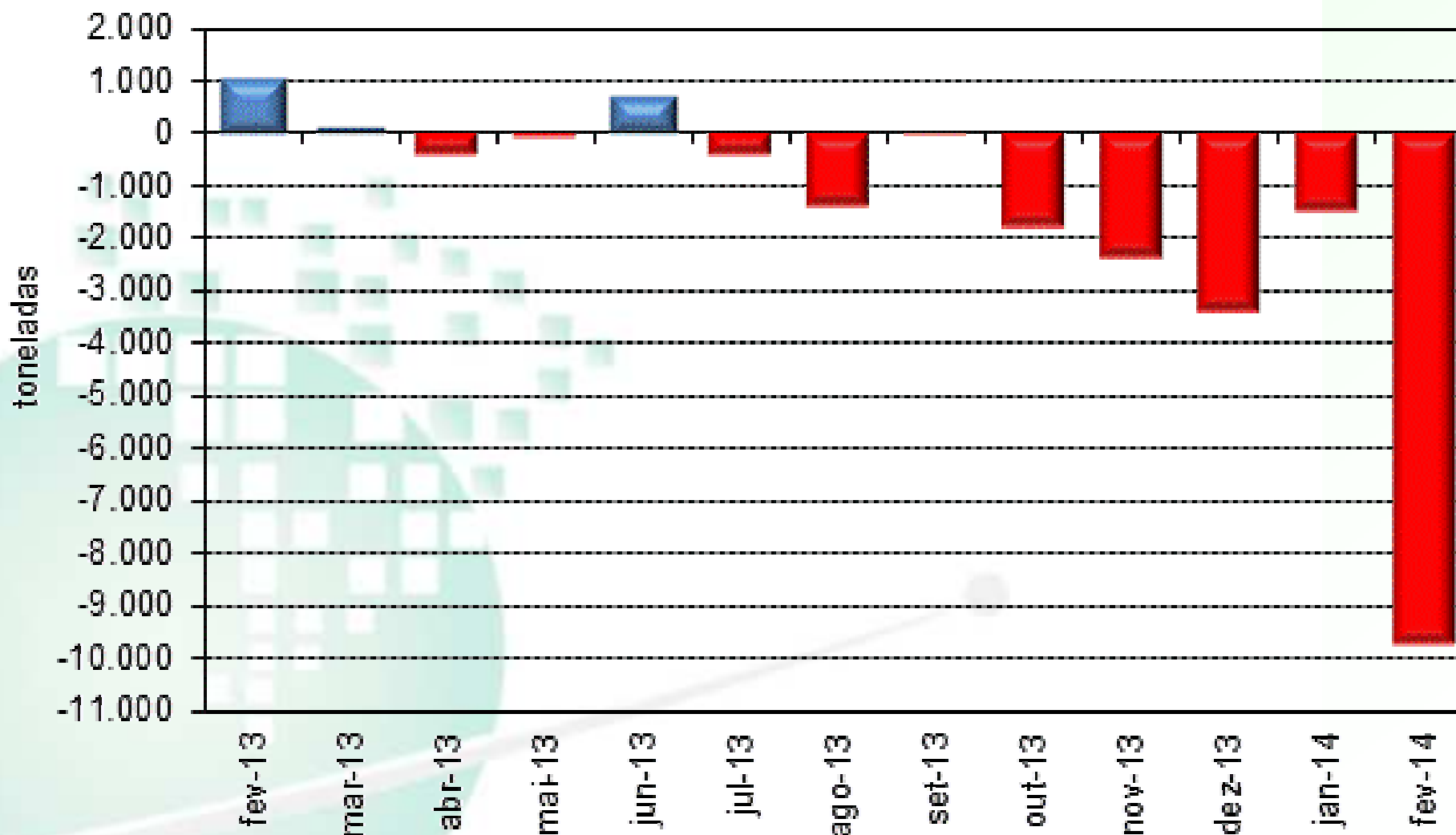
# PREÇOS MÉDIOS E VOLUME DE EXPORTAÇÕES DE FÉCULA



Fonte: MDIC (2014)

**32ª Reunião Ordinária da Câmara Setorial da Cadeia de Mandioca e Derivados**  
 Brasília, 08/04/2014

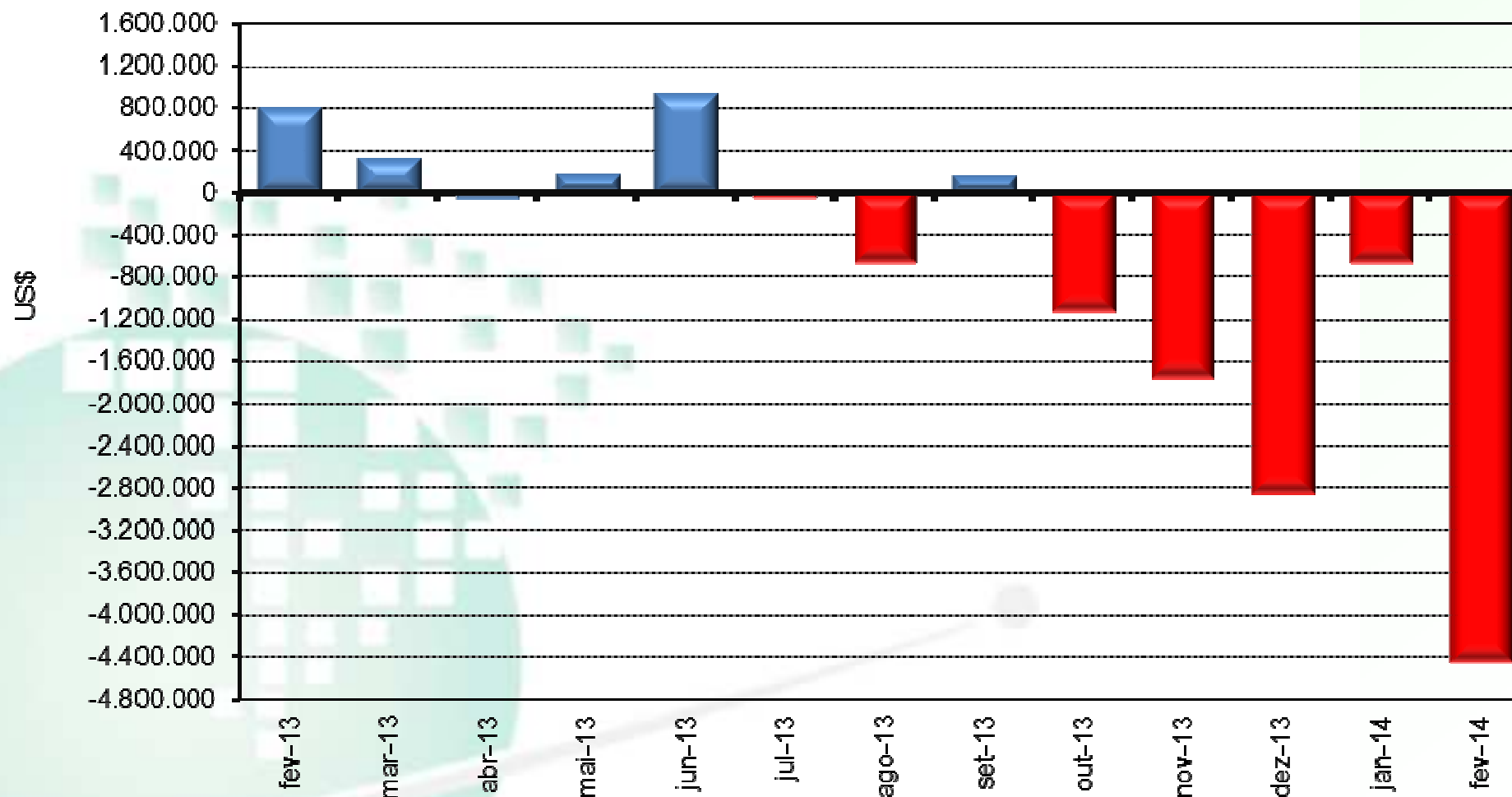
# BALANÇA COMERCIAL DA FÉCULA DE MANDIOCA



Fonte: MDIC (2014)

**32ª Reunião Ordinária da Câmara Setorial da Cadeia de Mandioca e Derivados**  
 Brasília, 08/04/2014

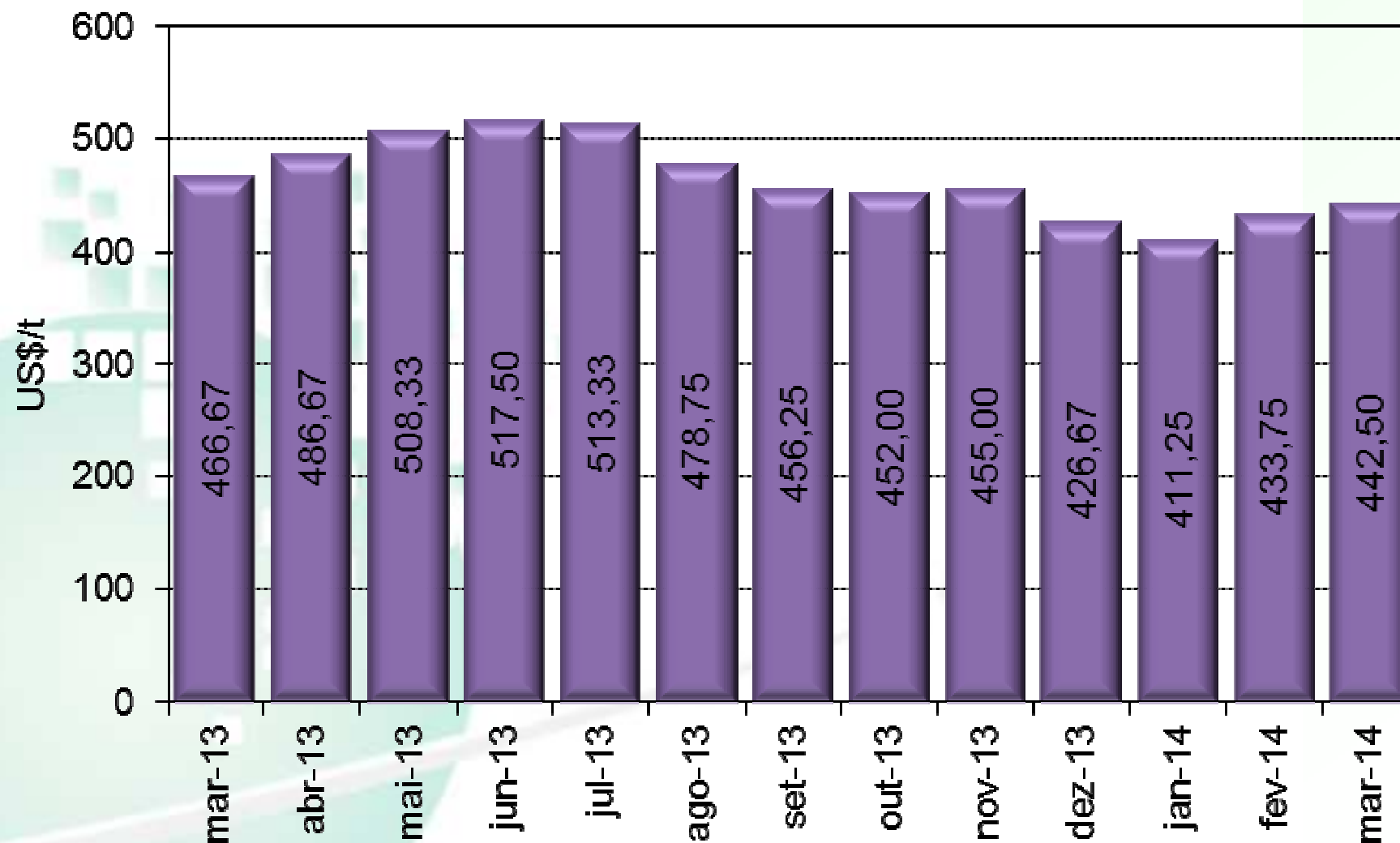
# SALDO COMERCIAL DA FÉCULA DE MANDIOCA



Fonte: MDIC (2014)

**32ª Reunião Ordinária da Câmara Setorial da Cadeia de Mandioca e Derivados**  
 Brasília, 08/04/2014

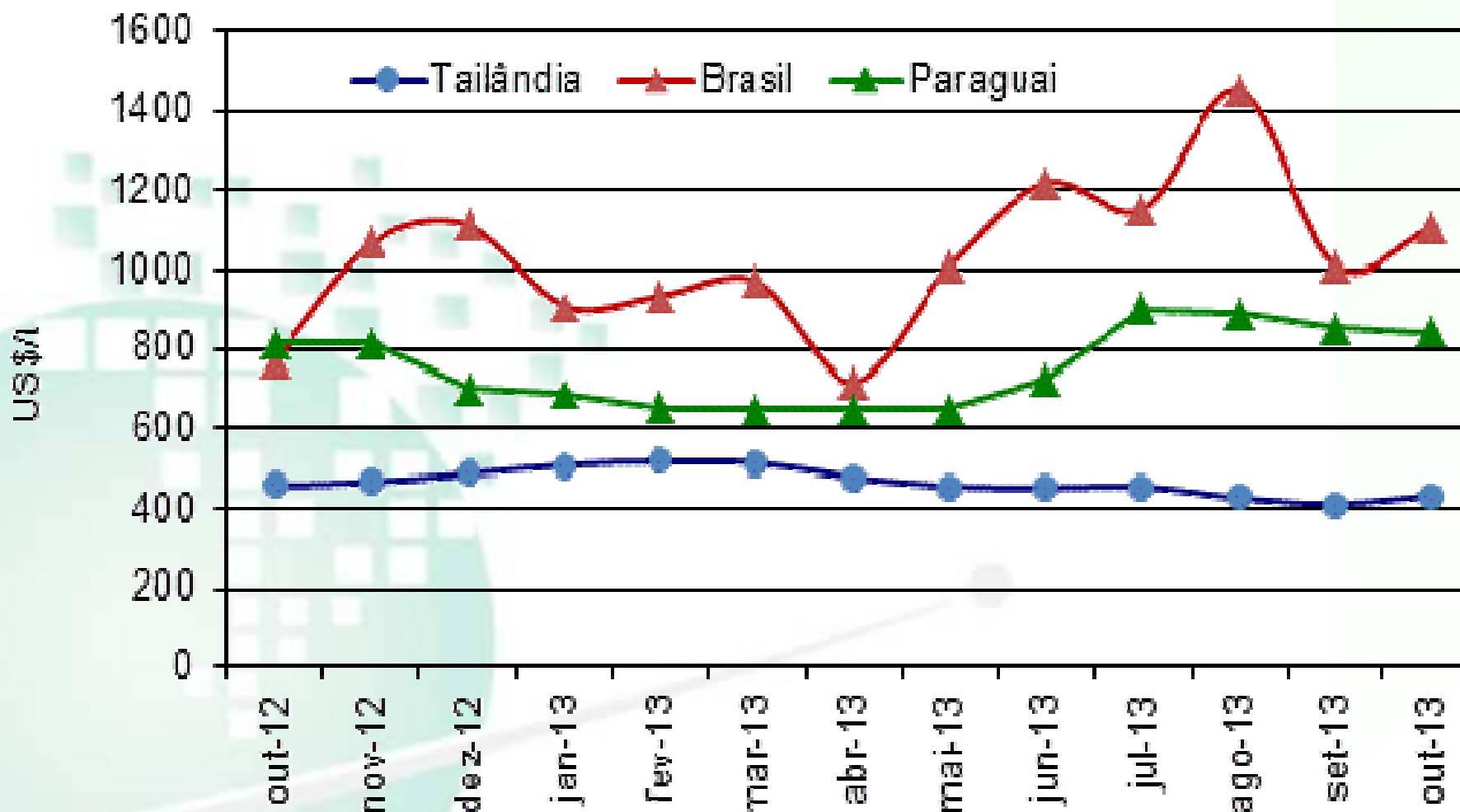
## PREÇOS MÉDIOS NA TAILÂNDIA



Fonte: TTSA (2014)

**32ª Reunião Ordinária da Câmara Setorial da Cadeia de Mandioca e Derivados**  
 Brasília, 08/04/2014

## MÉDIAS PARAGUAI, TAILÂNDIA E BRASIL



Fonte: TTSA, MDIC e CEPEA(2014)



**CEPEA**

CENTRO DE ESTUDOS AVANÇADOS EM  
ECONOMIA APLICADA - ESALQ/USP

**[www.cepea.esalq.usp.br/mandioca](http://www.cepea.esalq.usp.br/mandioca)  
[mancepea@usp.br](mailto:mancepea@usp.br)**

**19 – 3429-8851/8847**