

CONSAGRO E CÂMARAS SETORIAIS Nova Gestão

MINISTÉRIO DA
AGRICULTURA, PECUÁRIA
E ABASTECIMENTO



PÁTRIA AMADA
BRASIL
GOVERNO FEDERAL

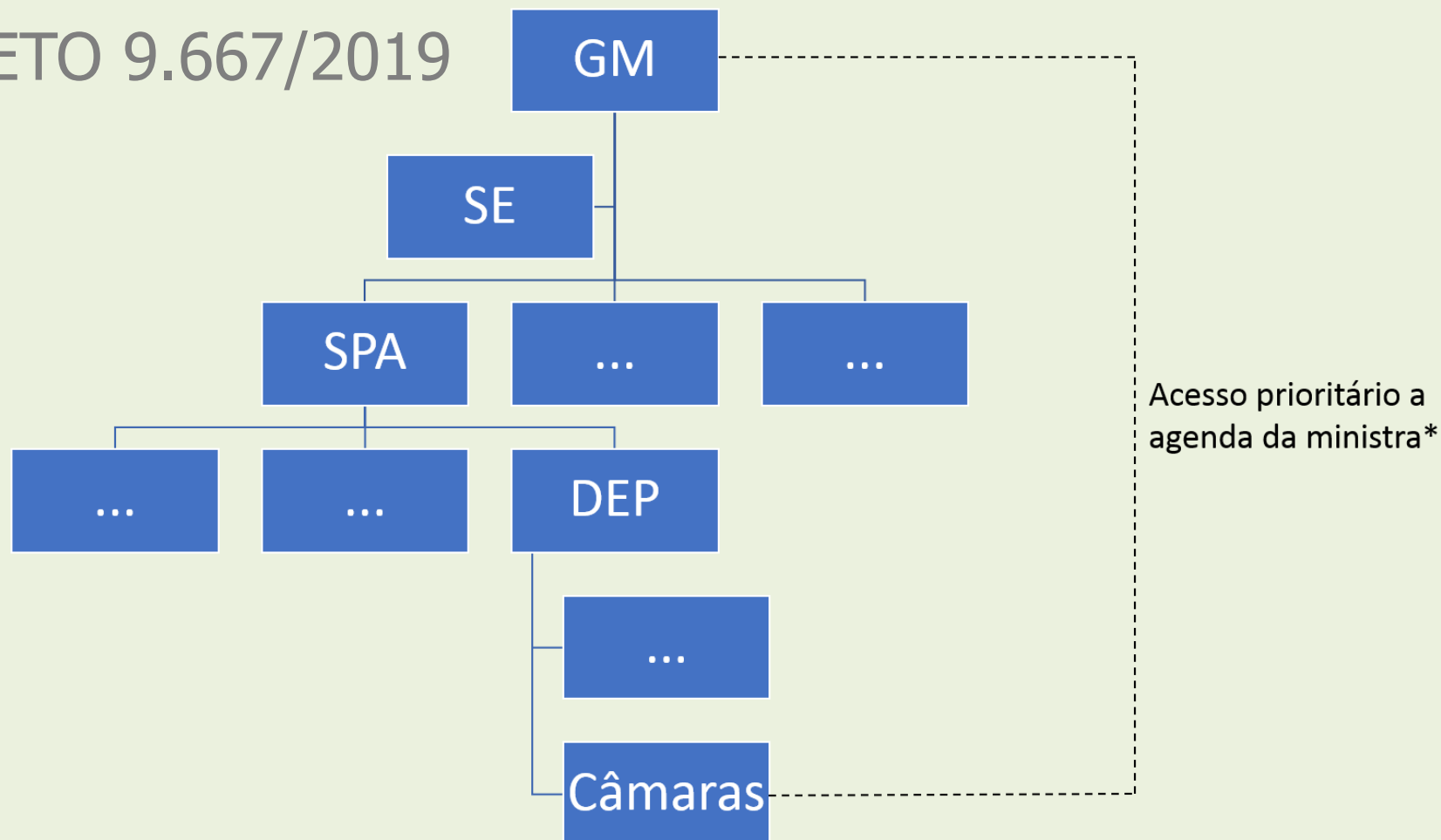
Coordenação Geral de Apoio às Câmaras
Setoriais e Temáticas
Departamentos de Estudos e Prospecções
Secretaria de Política Agrícola

SUMÁRIO

- NOVA ESTRUTURA
 - Organograma
- CONTEXTUALIZAÇÃO
- OBJETIVOS
- NOVO MODELO INSTITUCIONAL
 - Plano Plurianual
- CONSAGRO
 - Estruturação
- MONITORAMENTO

NOVA ESTRUTURA

- DECRETO 9.667/2019



* O chamado “acesso prioritário” a agenda da ministra foi argumento utilizado pelos presidentes de câmaras setoriais para a manutenção da vinculação das câmaras ao gabinete. Propõem-se um destaque regimental para a manutenção desse privilégio aos presidentes e preservação da estrutura visando a qualificação da gestão dos temas estratégicos.

CONTEXTUALIZAÇÃO

As Câmaras Setoriais e Temáticas contribuem com análises e informações que permitem a identificação de prioridades de atuação do Governo e suas políticas, tendo seus princípios fundamentados em seis conceitos básicos: equidade no tratamento entre os diferentes elos das cadeias produtivas, qualidade nos serviços, garantia da segurança alimentar, competitividade, harmonização entre os setores e paridade público privado na sua co-gestão.

CONTEXTUALIZAÇÃO



Min_Agricultura

@Min_Agricultura

Seguir



A ministra Tereza Cristina vai fortalecer e aumentar a participação das cadeias produtivas na governança do Mapa. A atuação das Câmaras Setoriais será fundamental na construção e acompanhamento das políticas públicas.

17:11 - 29 de jan de 2019

OBJETIVOS

- GERAL

- Apresentar a reestruturação da governança das câmaras setoriais para **formulação e acompanhamento** de políticas públicas estratégicas para o agronegócio

- ESPECÍFICOS

- Ativar as câmaras setoriais para a construção e acompanhamento do **Plano Plurianual - PPA** do Governo Federal
- Mostrar a reorganização do **CONSAGRO**, de sua composição e formas de acesso

NOVO MODELO INSTITUCIONAL

- PLANO PLURIANUAL

- Os projetos levantados por meio do **questionário** enviado para **todos** os membros das câmaras setoriais será o norte para definição das políticas públicas
- Nova maneira de fazer **PPA**
 - Por um lado
 - *INOVAÇÃO*
 - *OPORTUNIDADE*
 - *EMPODERAMENTO*
 - Do outro
 - *TRANSPARÊNCIA*
 - *RESPONSABILIDADE*
 - *PRESTAÇÃO DE CONTAS*



NOVO MODELO INSTITUCIONAL

- EIXOS ESTRUTURANTES

- **Abastecimento**

- Crédito, Comercialização e Gestão do Risco;

- Defesa Agropecuária;

- Estrutura da Cadeia e Fomento;

- Pesquisa e Inovação;

- Promoção comercial;

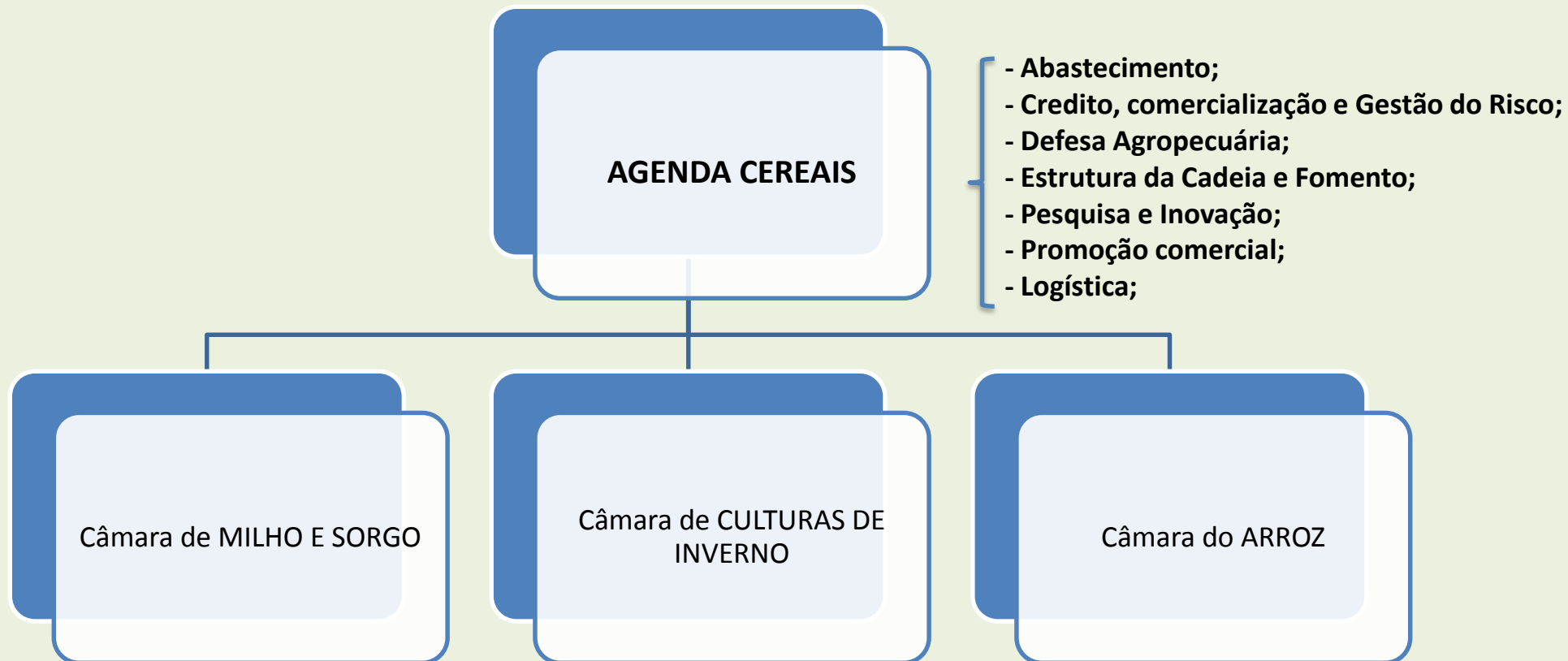
- Assuntos Fundiários

- Impacto das políticas externas ao MAPA

- Ambiental, Infraestrutura e logística, trabalhista, tributária

NOVO MODELO INSTITUCIONAL

- EXEMPLO DA ORGANIZAÇÃO E AGENDA



CONSAGRO

- **ESTRUTURAÇÃO**

CONSAGRO

Composto de maneira paritária entre Setor Público e Privado

Agendas Temáticas

13 Agendas Temáticas

Orientadas por eixos estruturantes

Câmaras Setoriais

Câmaras Setoriais e Temáticas

Acompanhamento Estratégico: SPA

CONSAGRO

- AVALIAÇÃO
 - Nível de Organização
 - Classificação de **Qualidade**
 - Condução de **planejamento estratégico** estruturado;
 - Baseado nos Eixos Estruturantes

ELEMENTOS DA GOVERNANÇA

<u>Princípios Básicos</u>	<u>Características</u>
<u>1 – Foco</u>	Clareza na definição dos objetivos da estrutura institucional que facilita a atuação dos gestores e participantes, e o ponto para onde convergem as ações relacionadas com as políticas públicas de âmbito local/regional, estadual e nacional.
<u>2 - Mecanismos</u>	Dispositivos que buscam divulgar e operacionalizar os princípios da governança territorial (reuniões, grupos de trabalho, audiências, mesas de negociação etc.), direcionadas para atingir as expectativas dos agentes.
<u>3 - Transparência</u>	Qualidade das relações sociais entre os atores que permite evidência nas ações direcionadas aos objetivos, a clareza na definição das funções e responsabilidades dos atores, do compromisso dos gestores e lideranças com a publicação e acesso público às informações e dados.
<u>4 - Participação</u>	Qualidade e equilíbrio da composição da representação social e política, que permite o ato ou efeito de tomar parte nos processos decisórios, respeitando-se as condições de igualdade/desigualdade dos atores, organizações e instituições.
<u>5 - Representatividade</u>	Qualidade democrática da participação social e política dos atores, que garanta aos representantes um discurso coletivo que permite saber o que e quem participa, como se participa e as consequências da participação.
<u>6 - Accountability</u>	Qualidade da responsabilidade e obrigação de geração de informações e dados, de prestação de contas, de interação de argumentos e de justificar ações que deixaram de ser empreendidas.
<u>7 - Coerência</u>	Qualidade das ações e da integração dos agentes com o foco, estado ou atitude de relação harmônica entre situações, acontecimentos ou ideias; capazes de fortalecer a prática de gestão territorial descentralizada para promoção de acordos e ajustes relacionados ao projeto de desenvolvimento.
<u>8 - Confiança</u>	Efetividade e consenso das ações, segurança ou crédito depositado nas lideranças e gestores, que inspiram a cooperação e as boas práticas da gestão territorial descentralizada, para promoção de acordos e ajustes relacionados ao projeto de desenvolvimento da governança.
<u>9 - Subsidiaridade</u>	Recursos da estrutura para auxílios, agentes ou elementos que reforçam ou complementam outro de maior importância, ou para este converge.
<u>10 - Autonomia</u>	Faculdade relativa da estrutura de se reger por si mesma em relação ao Estado e as políticas públicas.

MONITORAMENTO

- INDÍCES

- Indicadores Estratégicos ligados aos **eixos estruturantes** e às câmaras setoriais;
- **Acompanhamento** permanente do PPA 2019-2022.



OBRIGADO !!!

MINISTÉRIO DA
AGRICULTURA, PECUÁRIA
E ABASTECIMENTO



PÁTRIA AMADA
BRASIL
GOVERNO FEDERAL

**Coordenação Geral de Apoio às Câmaras Setoriais e Temáticas
Departamentos de Estudos e Prospecções
Secretaria de Política Agrícola**