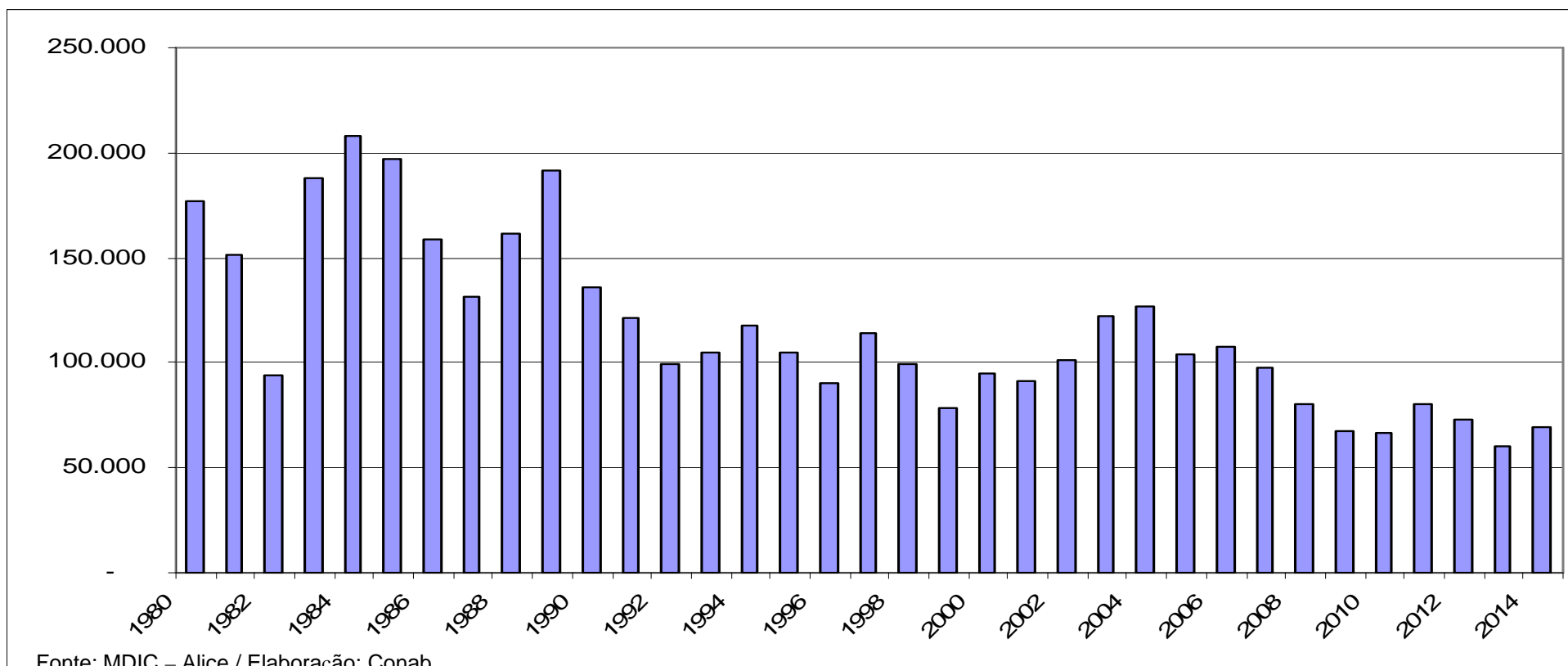


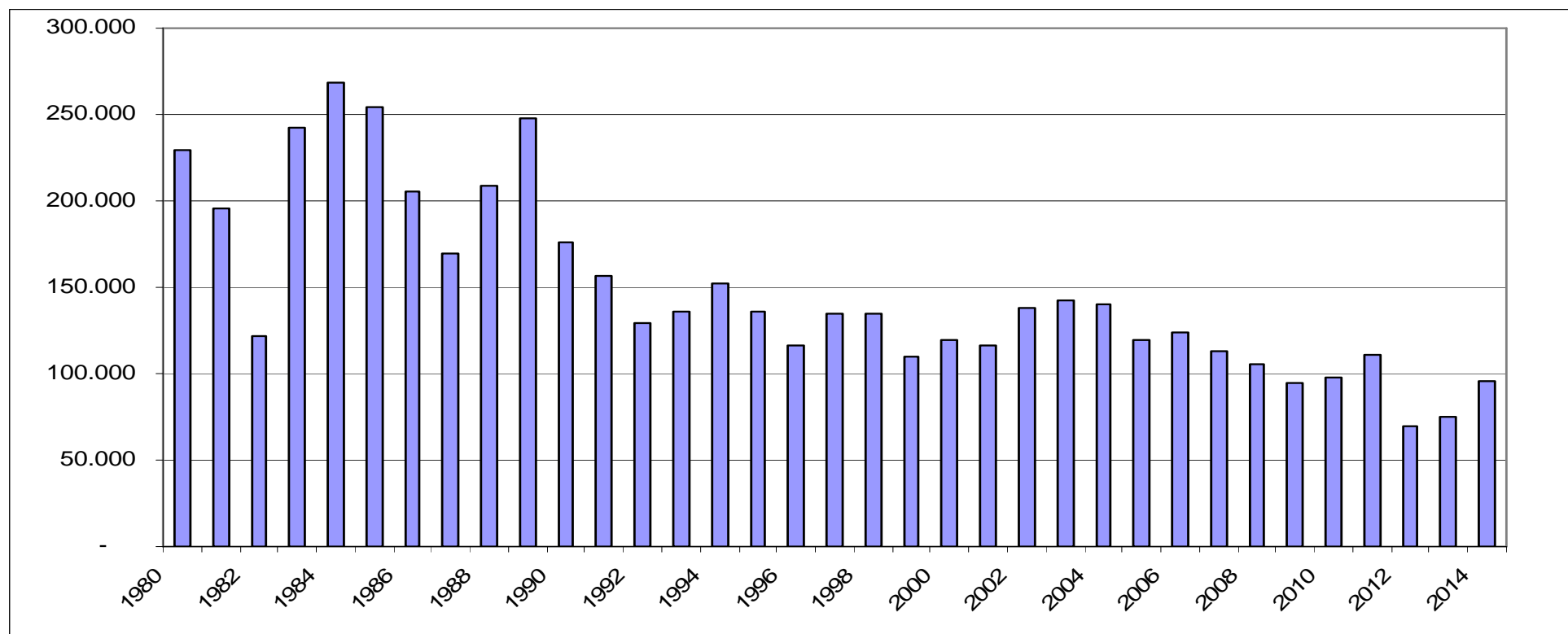
# SISAL

## Sisal – Exportações Brasileiras – Complexo - t



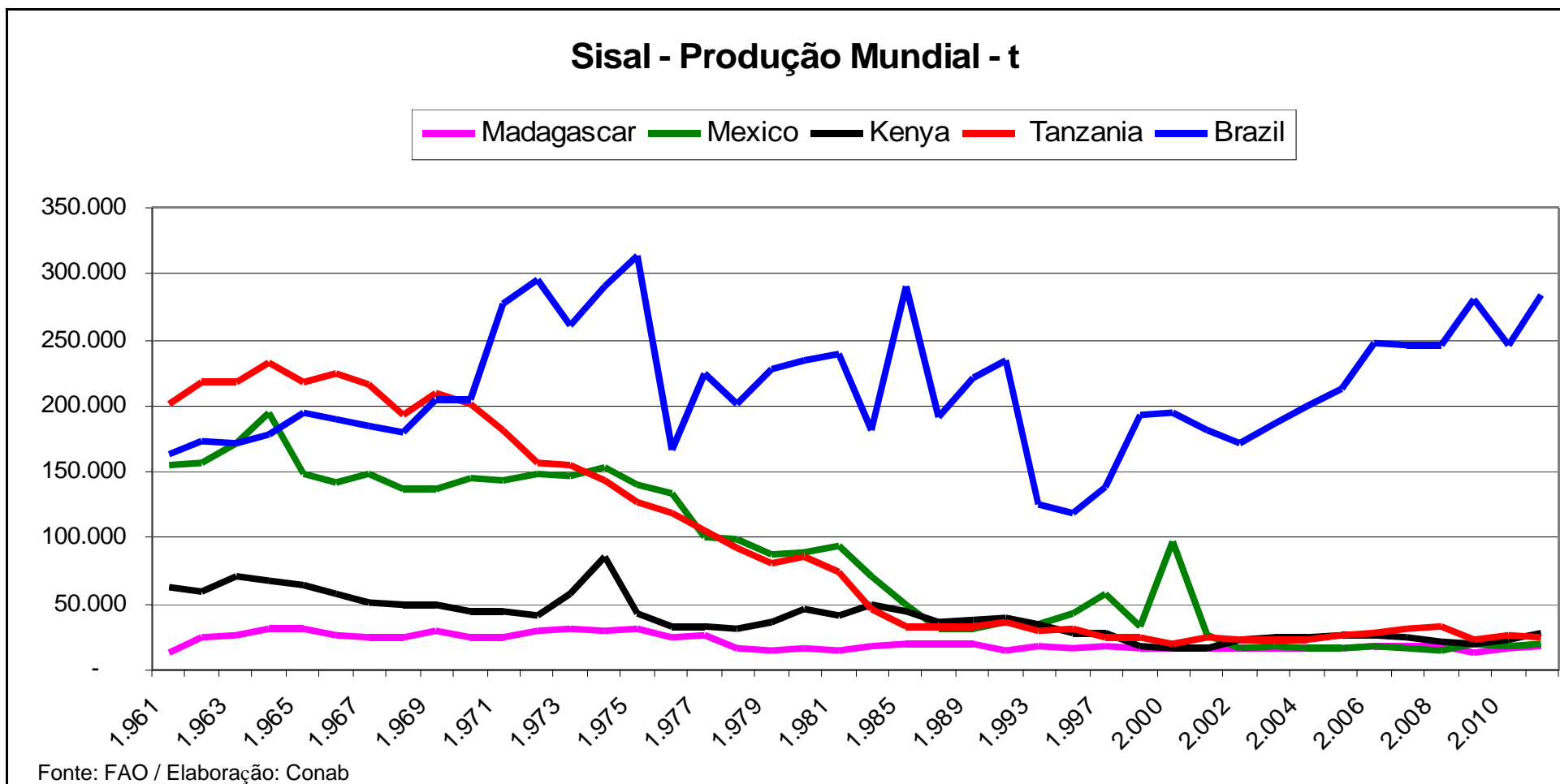
Exportações 2014 = 69,6 mil toneladas - US\$ 115,6 milhões

## SISAL – PRODUÇÃO BRASIL

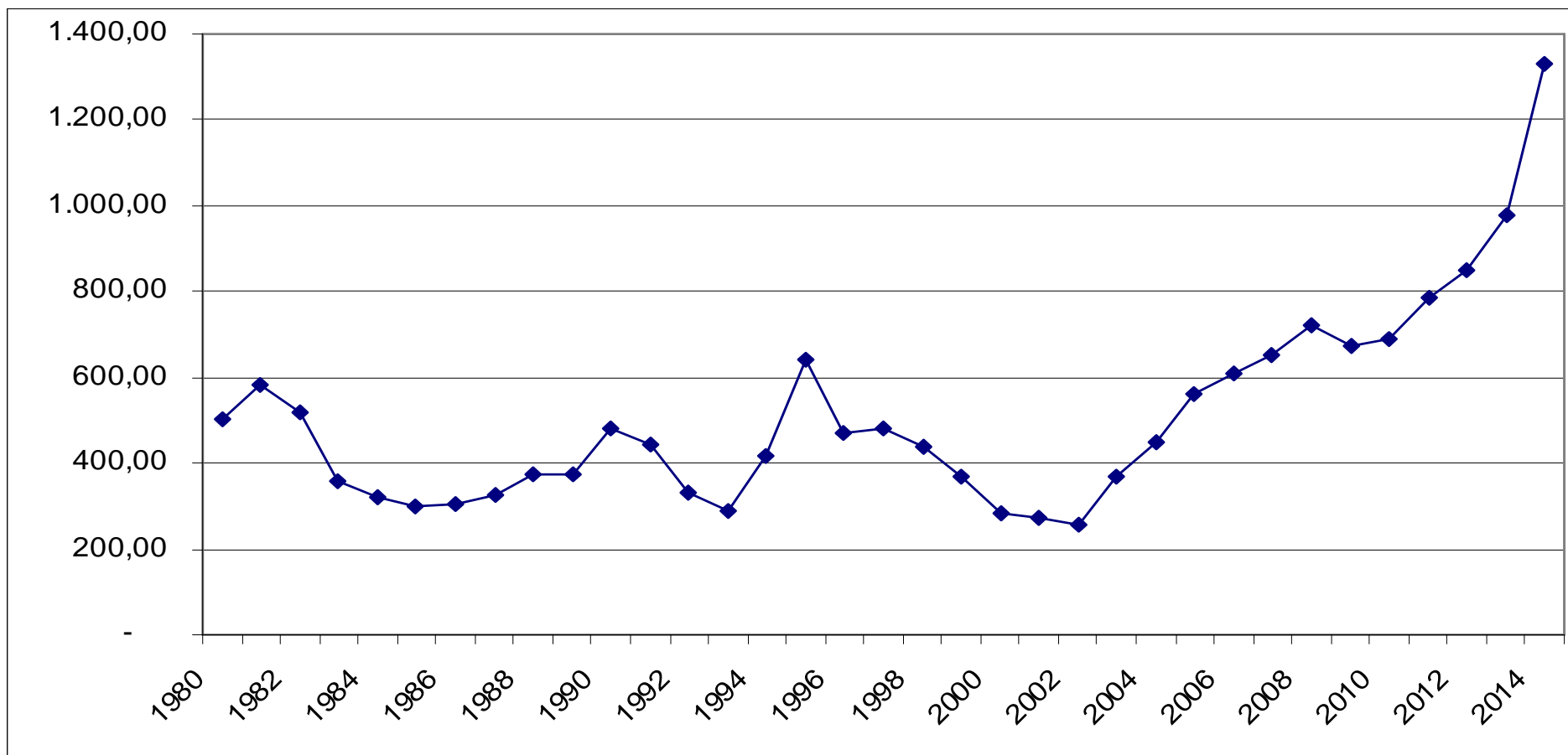


**Produção 2014 = 95,4 mil t / 27,9% superior as 74,6 mil t 2013**

## SISAL – PRODUÇÃO MUNDIAL

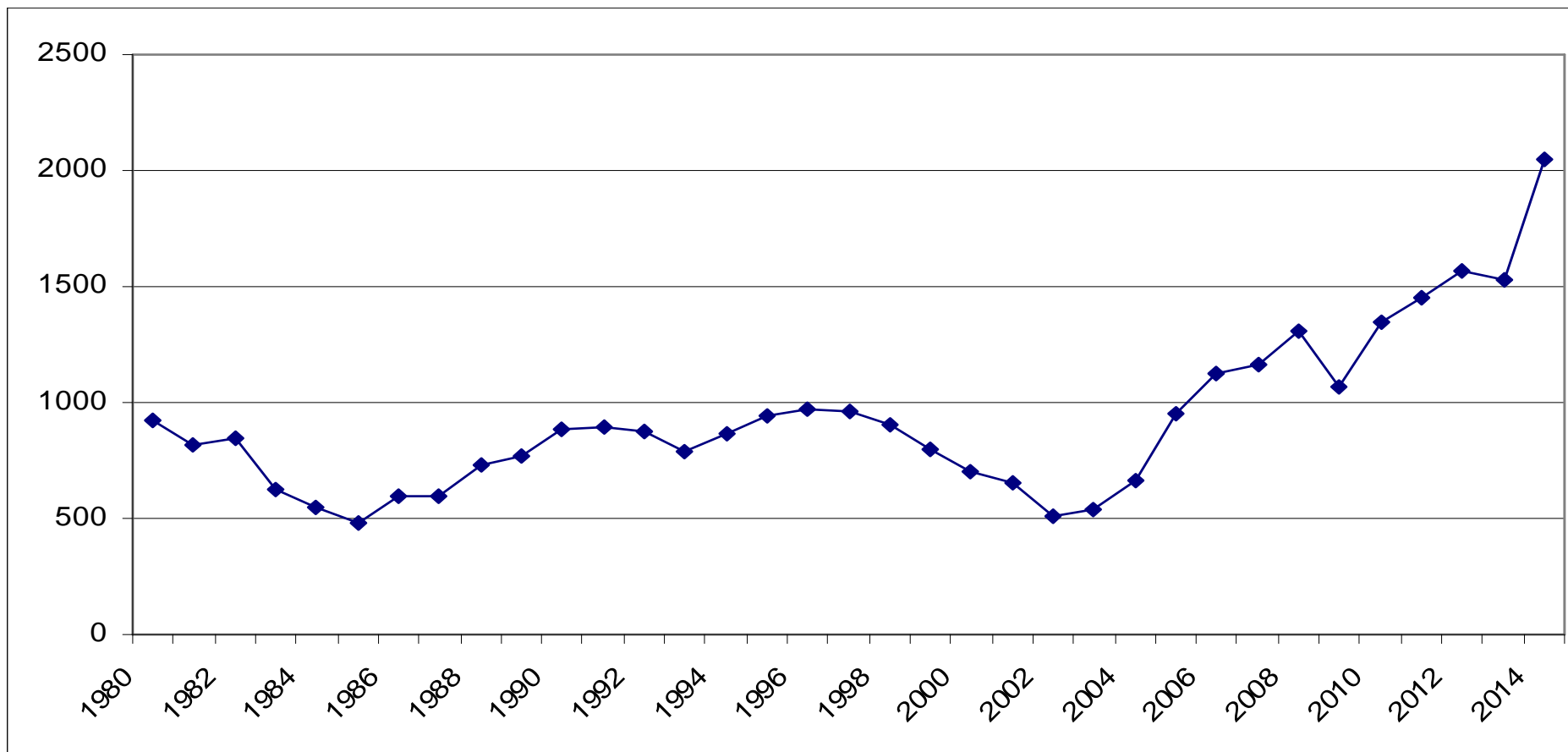


## Sisal – Exportações Brasileiras – Fibra Beneficiada – US\$/t



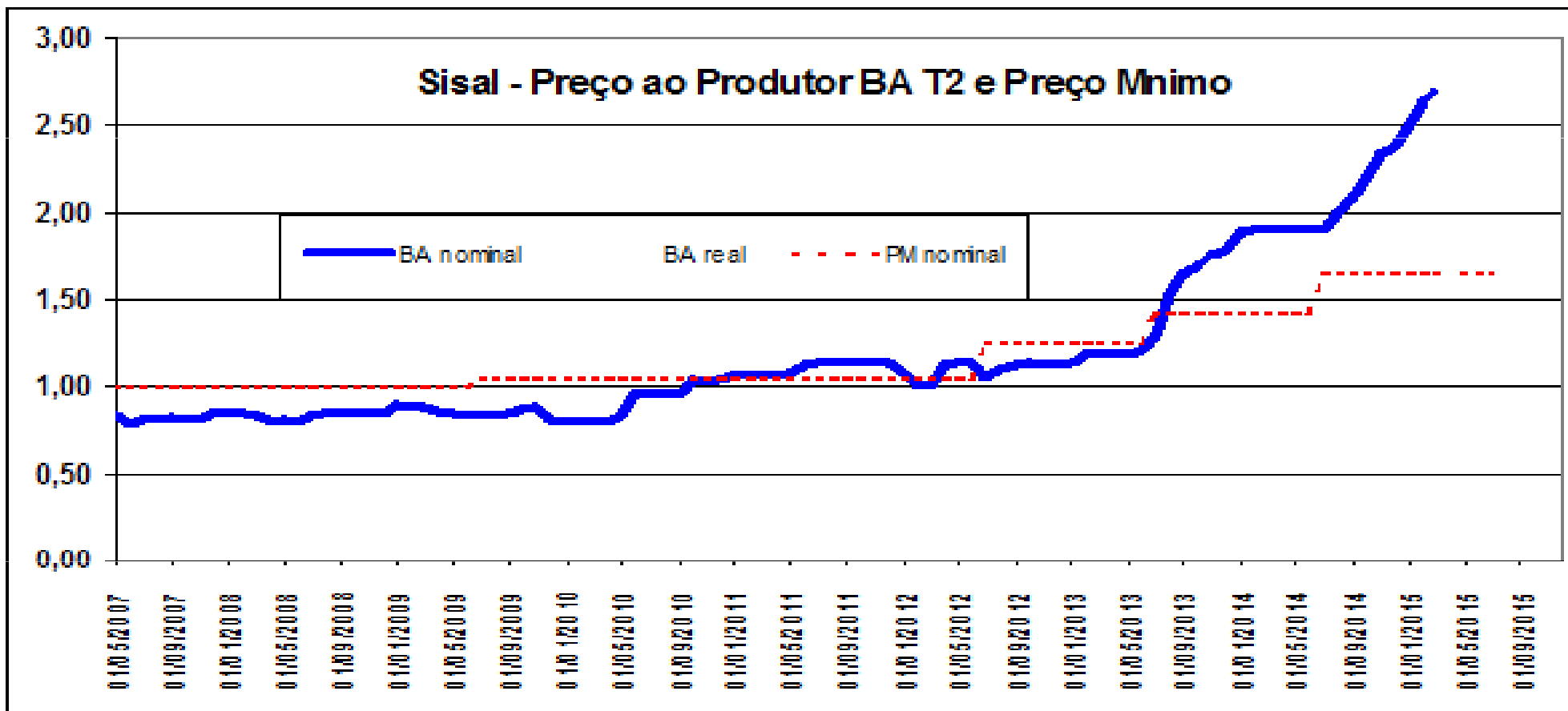
Fonte: MDIC – Alice / Elaboração: Conab

## Sisal – Exportações Brasileiras – Cabos, cordas e cordéis – FOB US\$/t



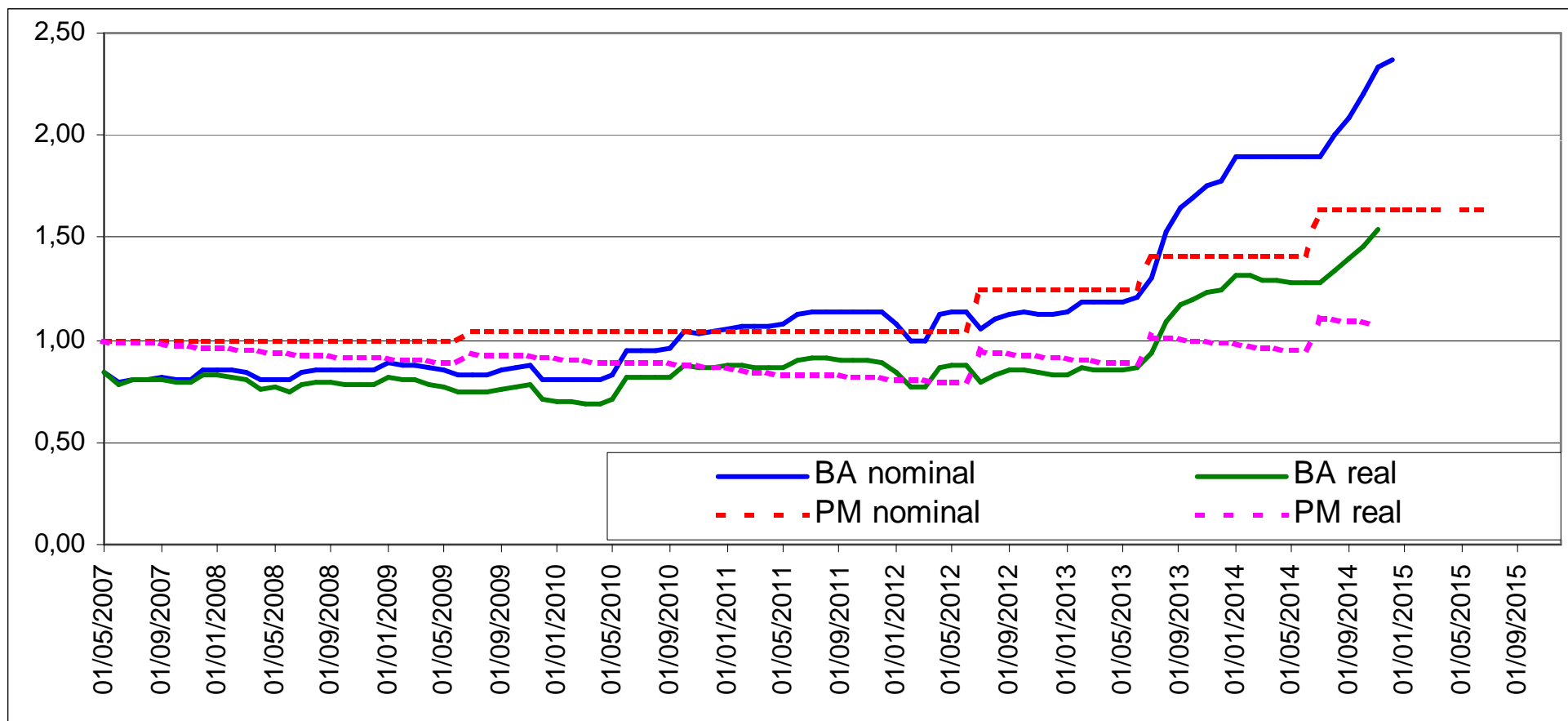
Fonte: MDIC – Alice / Elaboração: Conab

## SISAL - PREÇOS NACIONAIS – R\$ kg



Fonte: Conab/Siagro – Elaboração: Conab

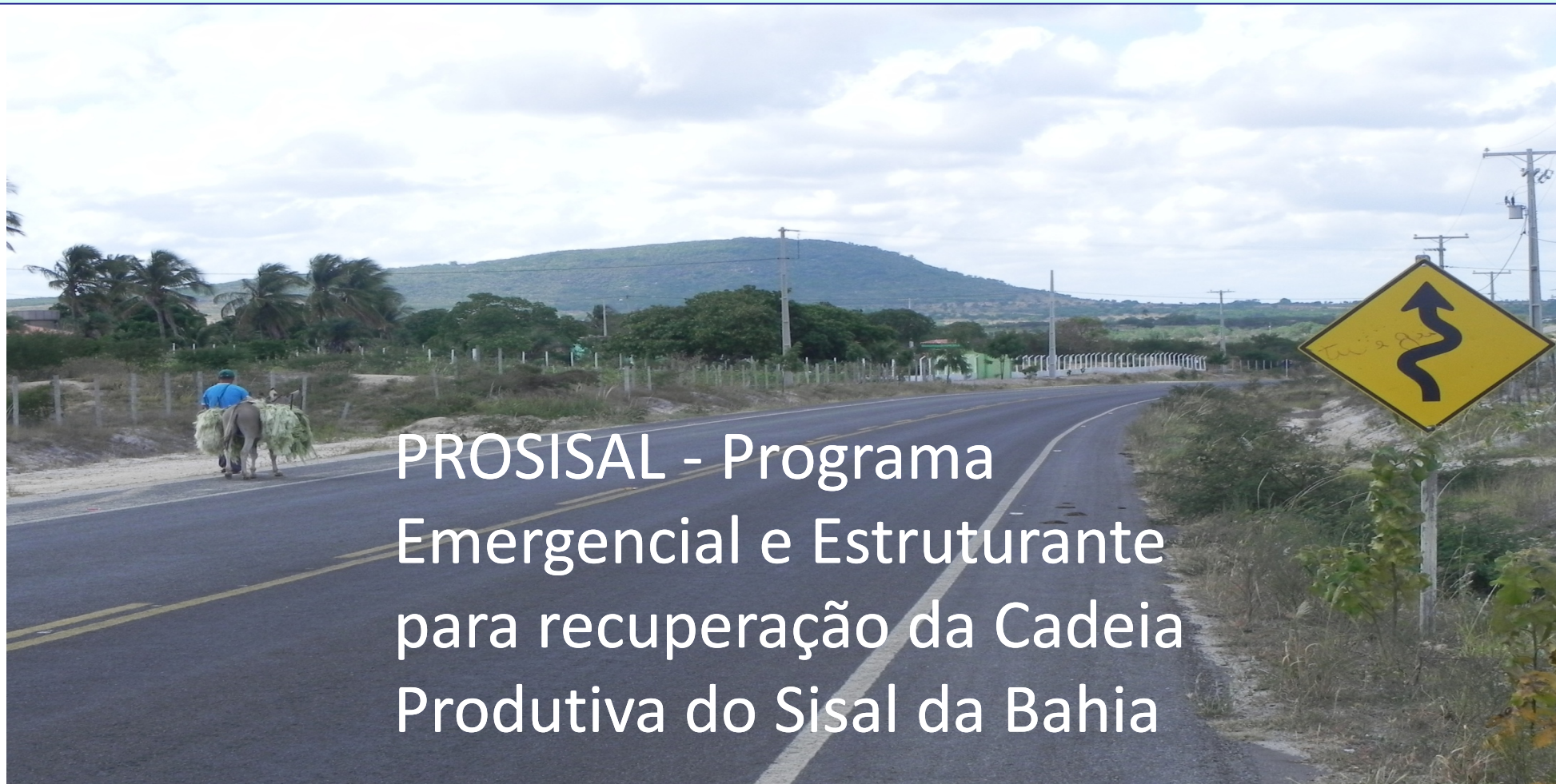
## SISAL - PREÇOS NACIONAIS – R\$ kg



Fonte: Conab/Siagro – Elaboração: Conab – Correção: IPCA – Base: 01.05.2007



## SISAL - CENÁRIOS



**MUITO OBRIGADO**

**Ivo Naves**  
**TNS IV – Técnico Planejamento – Economista – Msc Agronegócios**  
[Ivo.naves@conab.gov.br](mailto:Ivo.naves@conab.gov.br)  
**+55(61)3312.2233**