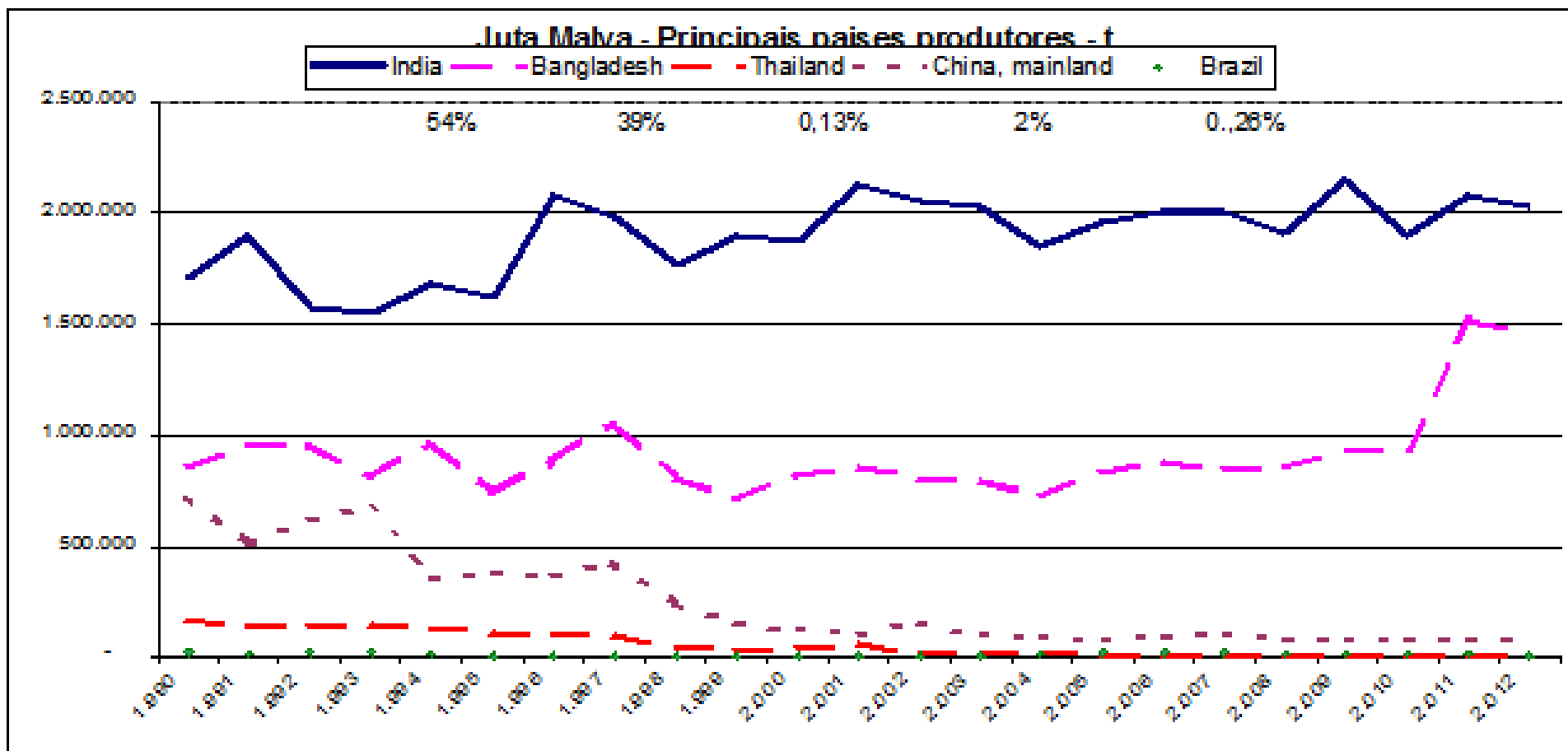


JUTA MALVA

JUTA MALVA - OFERTA E DEMANDA NACIONAL

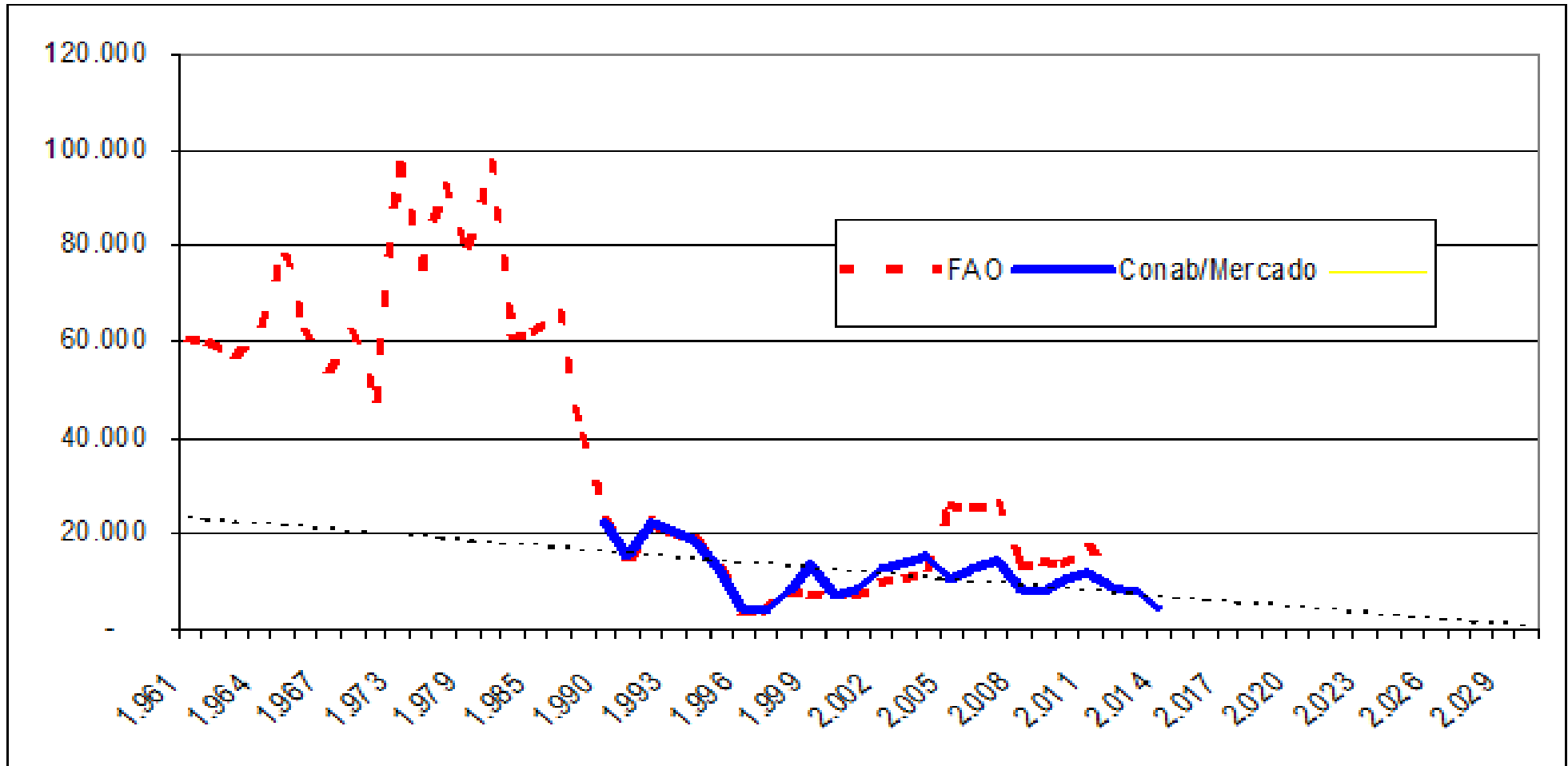
ÍTEMS	2010	2011	2012	2013	2014
1.ESTOQUE INICIAL (01.01)	1.539	5.947	9.770	7.461	2.828
2.PRODUÇÃO	10.840	11.560	9.200	7.863	4.760
3.IMPORTAÇÃO (Direta e Draw-back)	10.568	8.263	3.491	1.504	5.821
4.SUPRIMENTO (1+2+3)	22.947	25.770	22.461	16.828	13.409
5.CONSUMO (INDUSTRIAL + ARTESANAL)	17.000	16.000	15.000	14.000	13.000
6.EXCEDENTE (4-5)	5.947	9.770	7.461	2.828	409
7.ESTOQUE GOV. FED. (31-12)	-	-	-	-	-
8.ESTOQUE FINAL (6+7)	5.947	9.770	7.461	2.828	409
Nº de Meses de Consumo coberto pelos estoques	4,2	7,3	6,0	2,4	0,4
Fonte: Secex, IBGE, IFIBRAM, Indústrias e Cooperativas, Governo do Amazonas.					
Elaboração: Conab/Diapi/Gefip -					

JUTA MALVA - PRODUÇÃO MUNDIAL

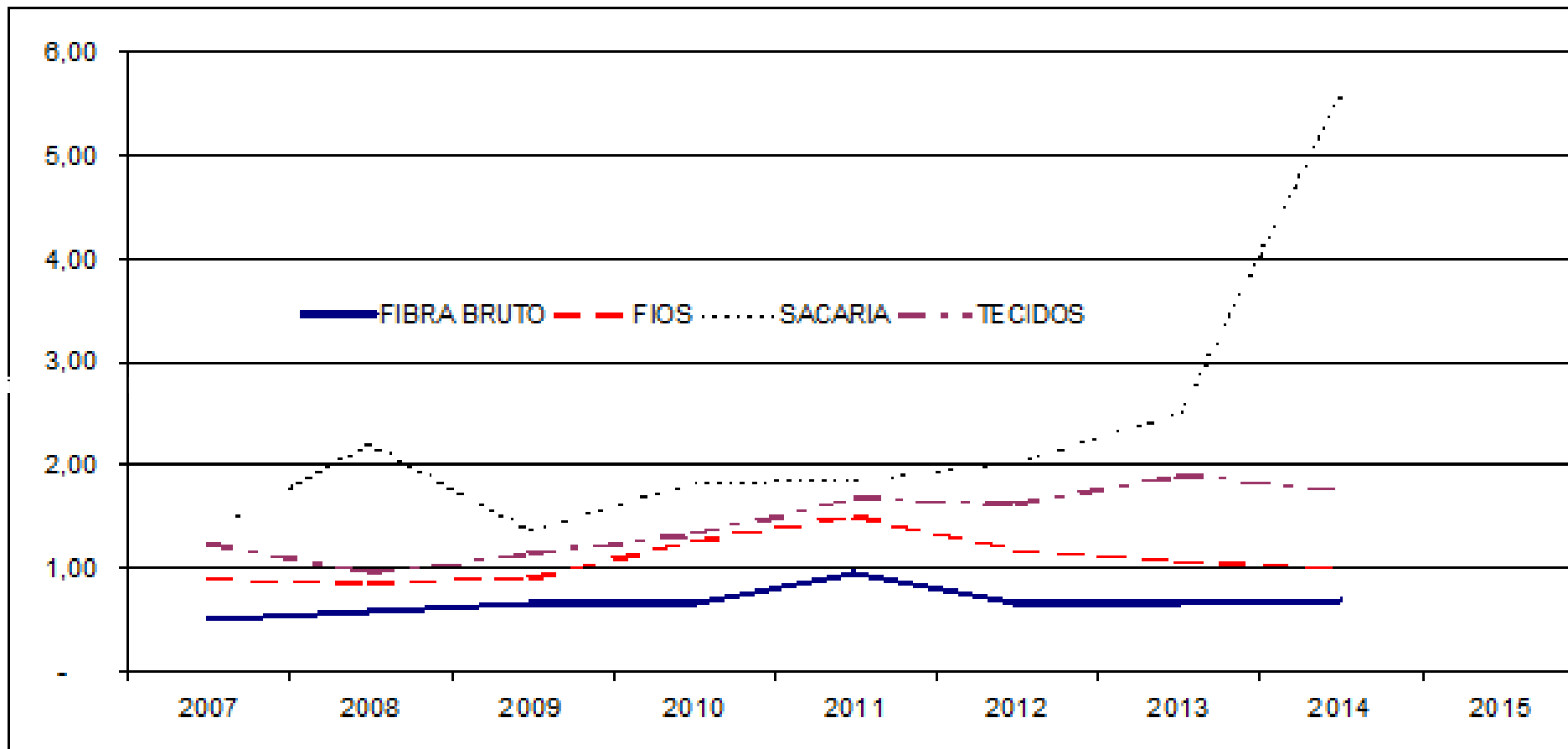


Fonte: FAO / Elaboração: Conab

JUTA MALVA – PRODUÇÃO BRASIL

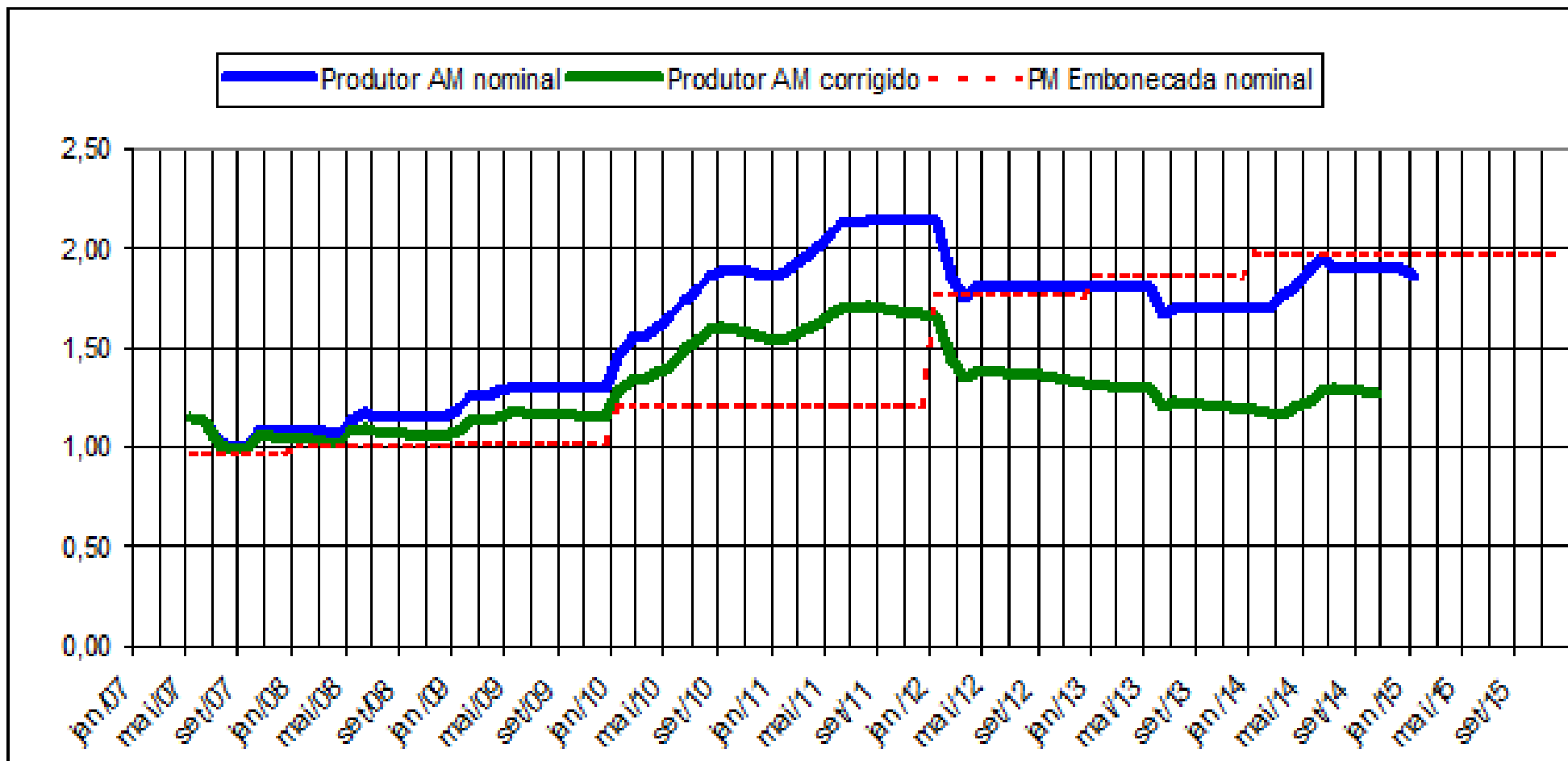


JUTA MALVA - PREÇOS IMPORTAÇÕES BRASIL – US\$T



Fonte: MDIC – Alice / Elaboração: Conab

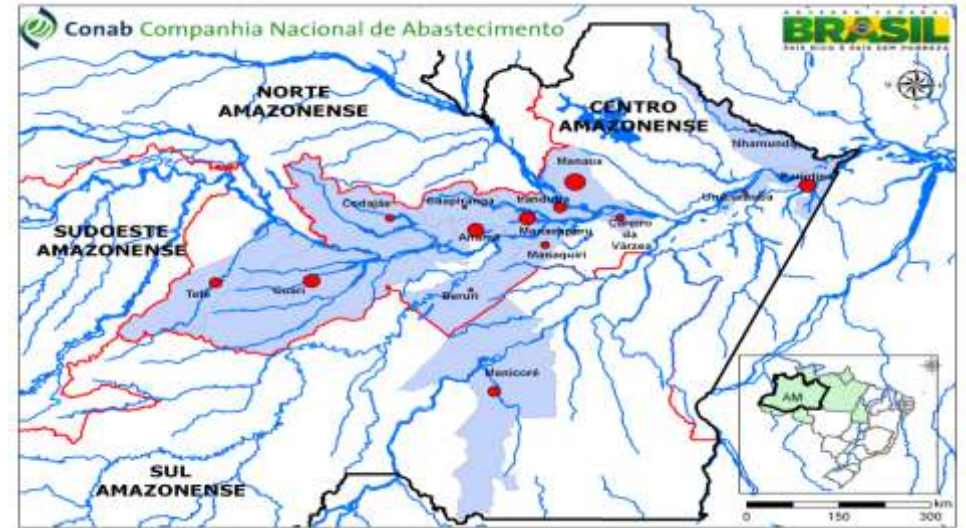
JUTA MALVA - PREÇOS NACIONAIS – R\$ kg



Fonte: Conab/Siagro – Elaboração: Conab

JUTA MALVA – CENÁRIOS – Visão Tradicional

importância social, econômica e ambiental da malva e da juta

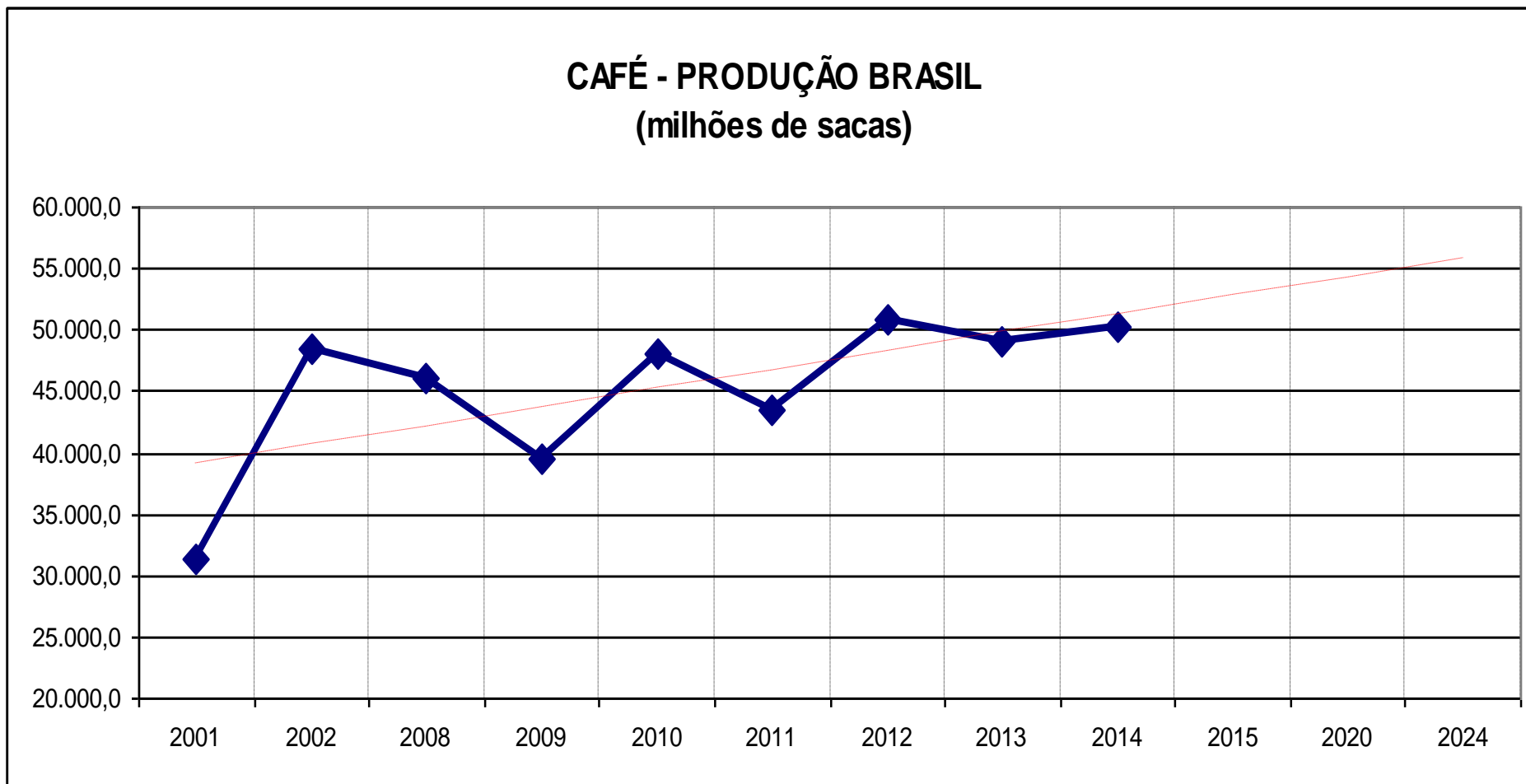


JUTA MALVA – CENÁRIOS – Visão Multidimensional

I importância social, econômica e ambiental da malva e da juta
* ponto de vista geopolítico e de macroeconomia

II - ponto de vista geopolítico e de macroeconomia, para as cadeias do café, da batata, da cebola etc.

JUTA MALVA – CENÁRIOS – Visão Multidimensional



JUTA MALVA – CENÁRIOS – Visão Multidimensional

Juta Malva - Demanda Café - Exercicios										
	2001	2008	2009	2010	2011	2012	2013	2014	2023*/MAPA	2023/medio
I - PRODUÇÃO	31.300,0	45.992,0	39.470,0	48.094,8	43.484,2	50.826,4	49.151,6	50.151,1	51.000	63.500
II - EXPORTAÇÃO		26.025	27.337	33.028	33.456	28.332	31.224	32.598	33.150	41.275
PCT (EXP/PRO)		56,6%	69,3%	68,7%	76,9%	55,7%	63,5%	65,1%		
						Média	65%			
III - EXPORTAÇÃO ENSACADA		12.968	13.559	15.074	16.202	13.382	14.678	15.321	15.912	19.812
PCT (EXP ENS/EXP TOTAL)		49,8%	49,6%	45,6%	48,4%	47,2%	47,0%			
						Média	48%			
						comercialização interna ensacada		17.552,9	17.850	22.225
						comercialização total		50.151,1	51.000,0	63.500,0
						comercialização total ensacada -		32.874,0	33.762,0	42.037,0
						qte de sacos necessários		16.437,0	16.881,0	21.018,5
(*)Projeções do Agronegócio Brasil 2012/13 a 2022/23 - MAPA										
Elaboração: Conab/Sugof/Gefip - IN										

JUTA MALVA – CENÁRIOS – Visão Multidimensional



Gestão PPP
Internacional

MUITO OBRIGADO

Ivo Naves
TNS IV – Técnico Planejamento – Economista – Msc Agronegócios
Ivo.naves@conab.gov.br
+55(61)3312.2233