

# Conjuntura do Feijão



Analista  
João Figueiredo Ruas

---

- Quadro de suprimento – Ano/Safra (nov/23 a out/24);
- Produção e Consumo – Nacional e Mundial;
- Importações e Exportações;
- Colheita da 3<sup>a</sup> safra;
- Temporada 2024/25
- Preços ao produtor; e,
- Tendência de preços - Dezembro a meados de Janeiro/2025.

Quadro de Suprimento (Novembro a outubro) - 2023/2024

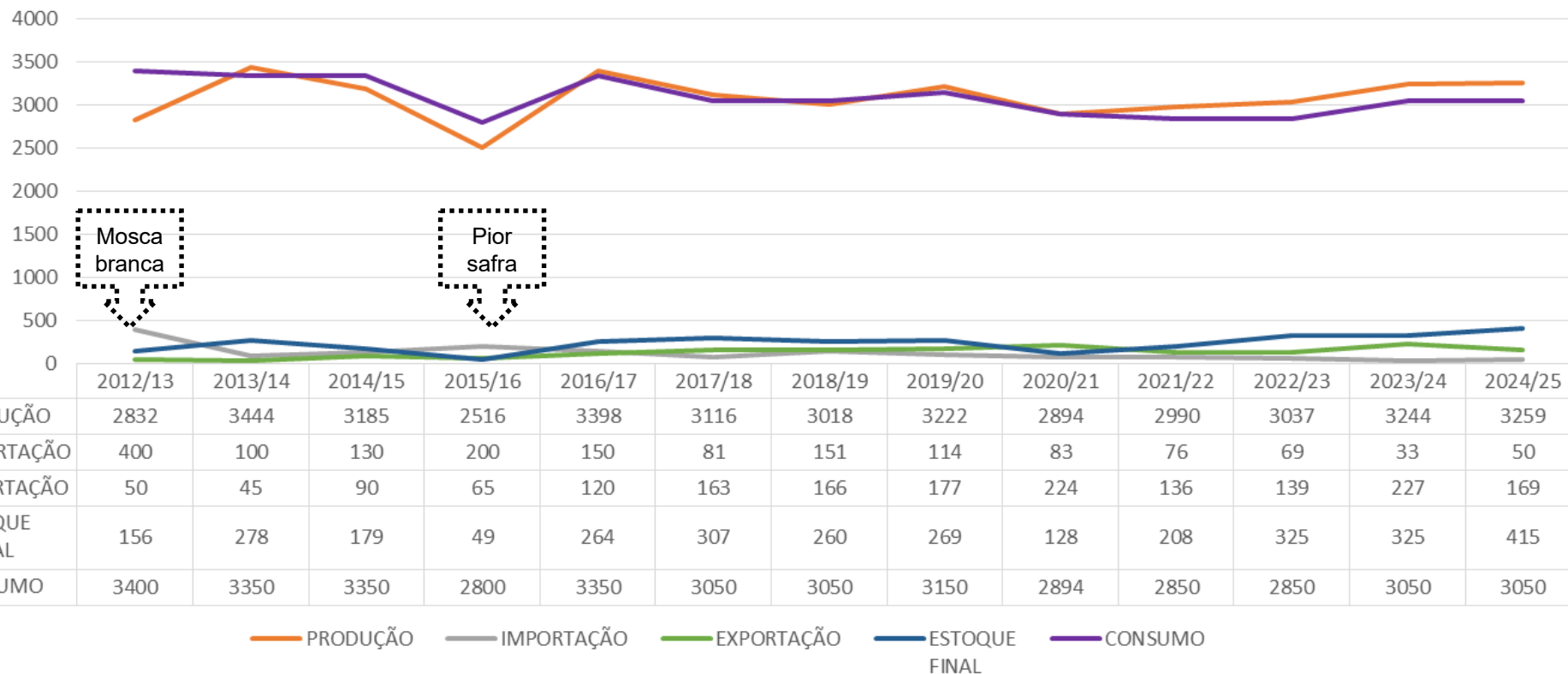
Classe	Saldo Inicial	Produção	Importação	Exportação	Sub-total	Consumo	Estoque de	kg/ano	mil t/mês
	(Out/2022)	(mil t)	(mil t)	(mil t)		(mil t)	Passagem		
Cores	230,0	1.839,0	12,63	0,06	2.081,6	1.821,6	260,0	9,98	151,8
Preto	50,0	711,9	9,31	57,4	713,8	638,8	75,0	2,57	53,2
Caupi	40,0	692,4	0	90,2	642,2	577,2	65,0	0,97	48,1
<b>Total</b>	<b>320,0</b>	<b>3.243,3</b>	<b>21,94</b>	<b>147,66</b>	<b>3.437,6</b>	<b>3.037,6</b>	<b>400,0</b>	<b>13,5</b>	<b>253,1</b>

Nota: População em 2023 (IBGE): 212.500.000

Fonte: Conab, Secex

Preços Mínimos (60 kg) = Feijão Cores de R\$ 183,25 para R\$ 181,23 e Feijão Preto de R\$ 159,54 para R\$ 152,91.

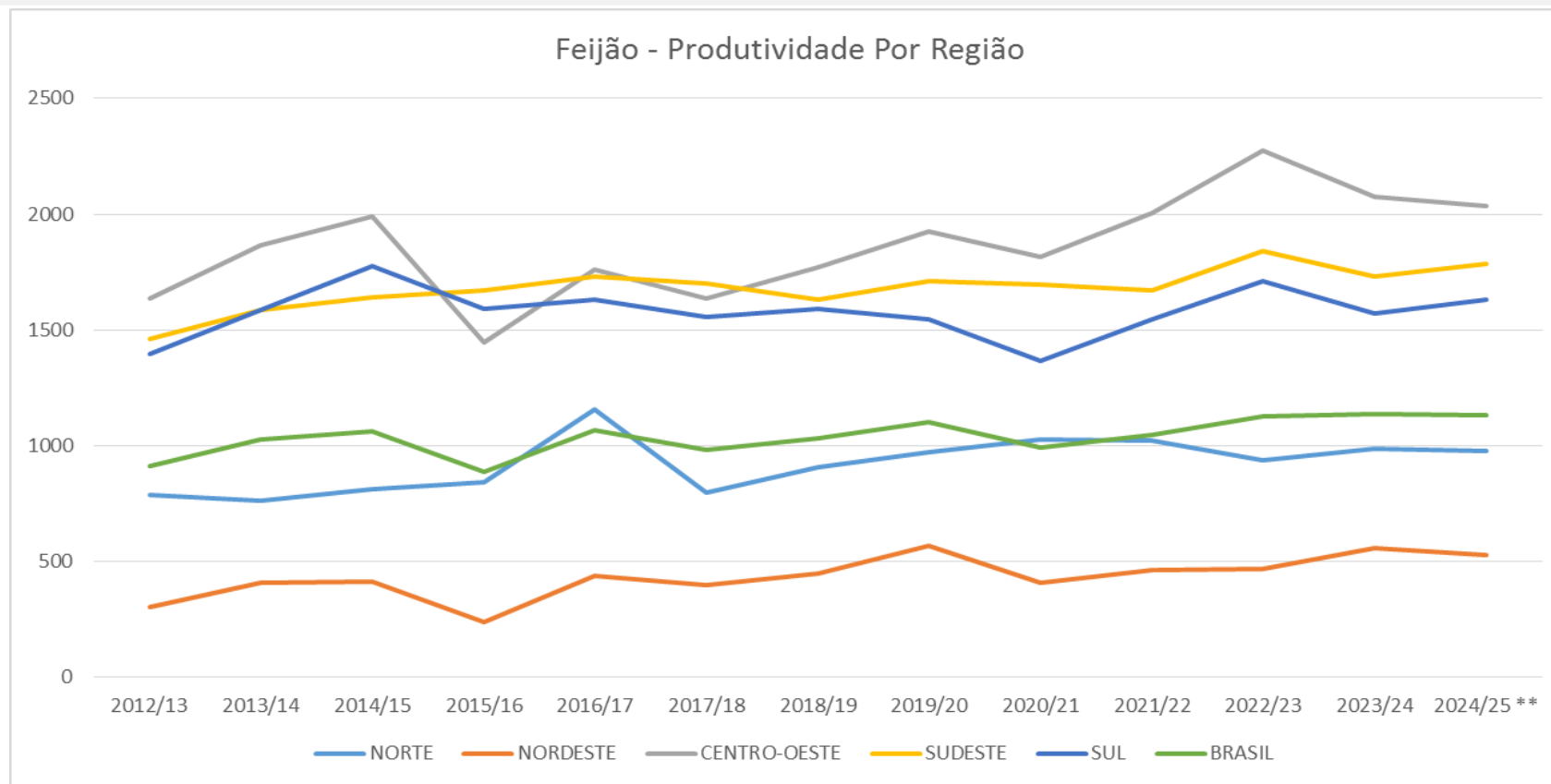
## Produção e Colheita



### Taxa de Crescimento (%) 2012/13 a 2024/25

Consumo	-10,29%
Produção	15,08%
Importação	-87,50%
Exportação	238,00%

## Produtividade do Feijão



Produtividade (%) 2012/13 a 2024/25	
N/NE	61,08%
C/S	20,28%
<b>BRASIL</b>	<b>24,01%</b>

## Produção mundial

Tabela 2: arroz, batata, feijão, milho e trigo - dados mundiais

Produção (1000 t)

ano	arroz	batata	feijão	milho	trigo	total
2009	680.266	330.779	21.963	820.800	683.639	2.537.446
2010	694.472	328.663	24.781	852.758	640.803	2.541.477
2011	719.470	368.984	24.155	887.755	696.898	2.697.262
2012	727.681	362.050	24.622	875.549	673.737	2.663.638
2013	731.770	366.055	25.107	1.016.799	710.169	2.849.900
2014	731.417	369.790	25.409	1.040.718	728.758	2.896.092
2015	732.898	366.068	26.292	1.053.891	741.845	2.920.995
2016	737.089	354.834	27.108	1.123.729	748.432	2.991.193
2017	751.120	370.115	29.170	1.139.705	772.305	3.062.416
2018	761.025	365.703	27.488	1.124.172	732.236	3.010.624
2019	753.286	368.833	25.553	1.137.617	764.063	3.049.353
2020	769.228	371.143	27.413	1.162.998	756.950	3.087.731
2021	787.294	376.120	27.715	1.210.235	770.877	3.172.241

Participação (%)

ano	arroz	batata	feijão	milho	trigo
2009	26,81%	13,04%	0,87%	32,35%	26,94%
2010	27,33%	12,93%	0,98%	33,55%	25,21%
2011	26,67%	13,68%	0,90%	32,91%	25,84%
2012	27,32%	13,59%	0,92%	32,87%	25,29%
2013	25,68%	12,84%	0,88%	35,68%	24,92%
2014	25,26%	12,77%	0,88%	35,94%	25,16%
2015	25,09%	12,53%	0,90%	36,08%	25,40%
2016	24,64%	11,86%	0,91%	37,57%	25,02%
2017	24,53%	12,09%	0,95%	37,22%	25,22%
2018	25,28%	12,15%	0,91%	37,34%	24,32%
2019	24,70%	12,10%	0,84%	37,31%	25,06%
2020	24,91%	12,02%	0,89%	37,67%	24,51%
2021	24,82%	11,86%	0,87%	38,15%	24,30%

Fonte: FAO

## Importação mundial

Tabela 7: Evolução da importação mundial de feijão

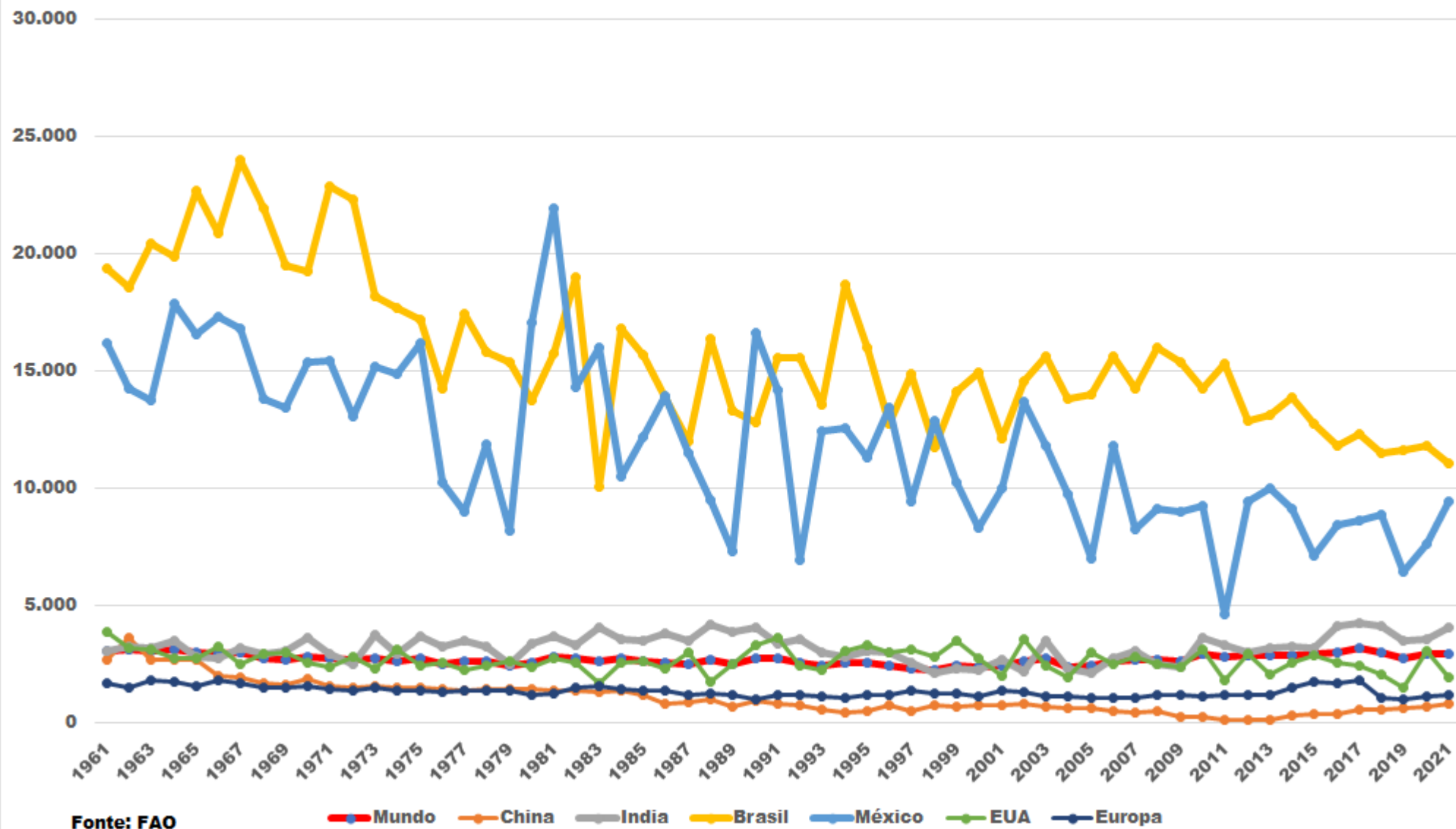
(t)

ano-safra	Mundo	Índia	Brasil	EUA	México	Itália	Reino Unido	Japão	Venezuela	Paquistão	China
2009	3.584.174	1.031.324	109.921	154.998	174.822	96.003	154.998	115.715	105.952	61.188	88.510
2010	3.106.205	495.368	181.162	141.942	117.470	107.775	141.942	106.973	115.084	53.712	81.883
2011	3.378.289	630.677	207.092	172.017	104.897	117.799	172.017	128.733	66.076	90.316	20.741
2012	3.501.560	788.811	311.909	167.542	235.687	109.805	167.542	128.302	115.598	67.635	38.939
2013	3.483.477	885.754	303.934	135.233	134.494	123.004	135.233	110.044	66.449	97.016	23.286
2014	3.468.541	840.831	135.296	161.819	82.206	126.170	161.819	112.377	187.454	89.008	35.792
2015	3.423.184	778.797	156.307	176.743	88.543	129.769	176.743	105.003	61.597	95.339	59.521
2016	3.679.597	727.583	342.131	172.681	163.791	133.897	172.681	107.790	75.109	118.814	43.740
2017	3.689.527	587.143	137.403	156.211	151.215	118.576	156.211	123.730	159.275	118.882	49.831
2018	3.721.145	608.172	80.895	145.984	166.030	135.640	145.984	129.348	72.082	100.946	107.134
2019	3.543.084	520.965	150.680	139.850	123.491	131.527	139.850	84.567	107.140	103.871	134.956
2020	3.978.140	509.918	113.581	208.772	143.635	143.891	208.772	105.157	118.520	168.880	224.685
2021	4.181.243	867.282	83.107	192.178	175.088	137.200	192.178	86.341	100.000	118.269	342.937

Índia	Brasil	EUA	México	Itália	Reino Unido	Japão
28,77%	3,07%	4,32%	4,88%	2,68%	4,32%	3,23%
15,95%	5,83%	4,57%	3,78%	3,47%	4,57%	3,44%
18,67%	6,13%	5,09%	3,11%	3,49%	5,09%	3,81%
22,53%	8,91%	4,78%	6,73%	3,14%	4,78%	3,66%
25,43%	8,73%	3,88%	3,86%	3,53%	3,88%	3,16%
24,24%	3,90%	4,67%	2,37%	3,64%	4,67%	3,24%
22,75%	4,57%	5,16%	2,59%	3,79%	5,16%	3,07%
19,77%	9,30%	4,69%	4,45%	3,64%	4,69%	2,93%
15,91%	3,72%	4,23%	4,10%	3,21%	4,23%	3,35%
16,34%	2,17%	3,92%	4,46%	3,65%	3,92%	3,48%
14,70%	4,25%	3,95%	3,49%	3,71%	3,95%	2,39%
12,82%	2,86%	5,25%	3,61%	3,62%	5,25%	2,64%
20,74%	1,99%	4,60%	4,19%	3,28%	4,60%	2,06%



Gráfico 2 - evolução do consumo aparente per capita de feijão no Mundo, Brasil, China, EUA, Europa, Índia e México (em gramas/habitante/ano)

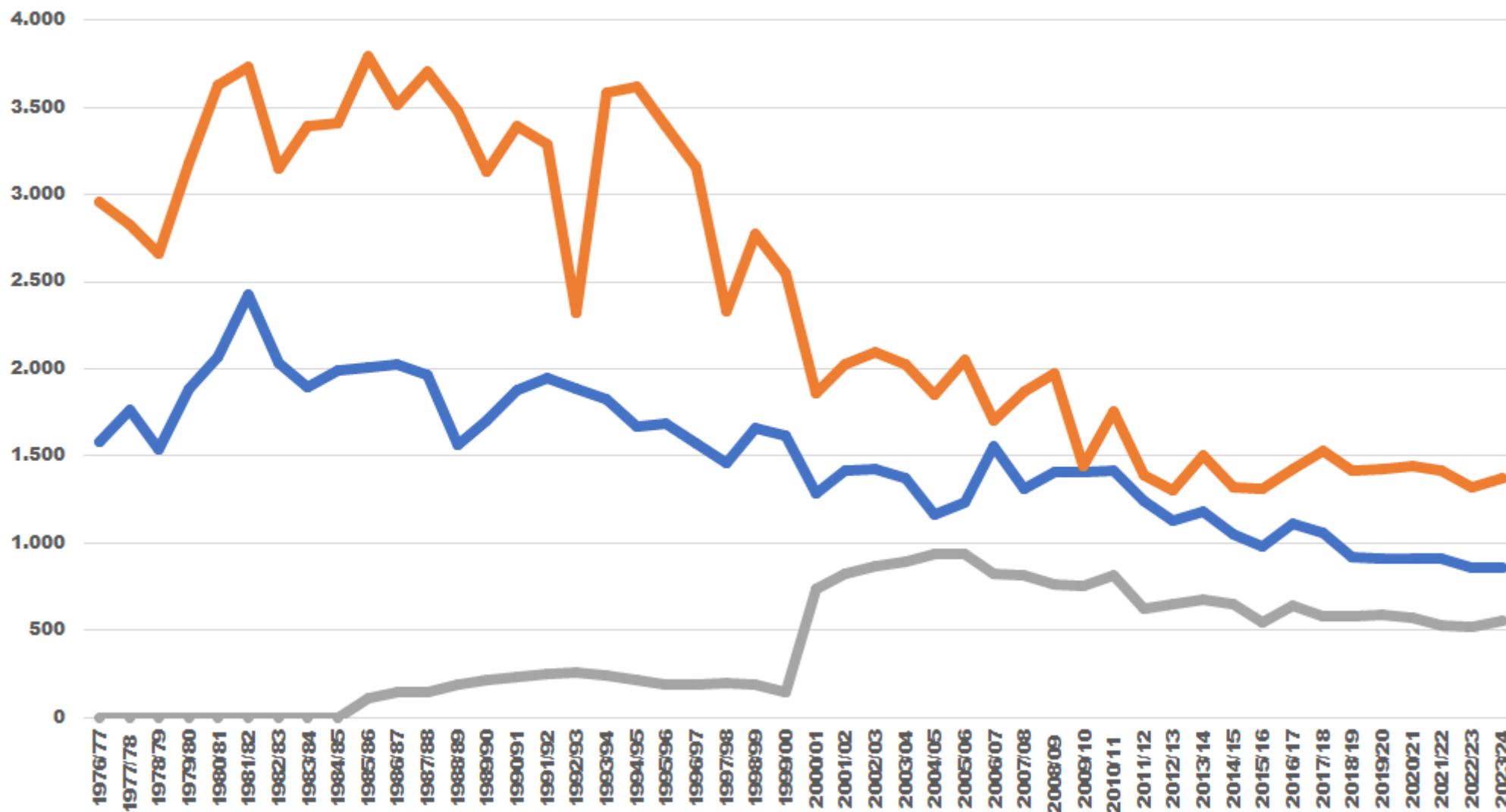


Fonte: FAO



# Área plantada no Brasil

Gráfico 4: Evolução da área plantada de feijão no Brasil, por safras (1000 ha)

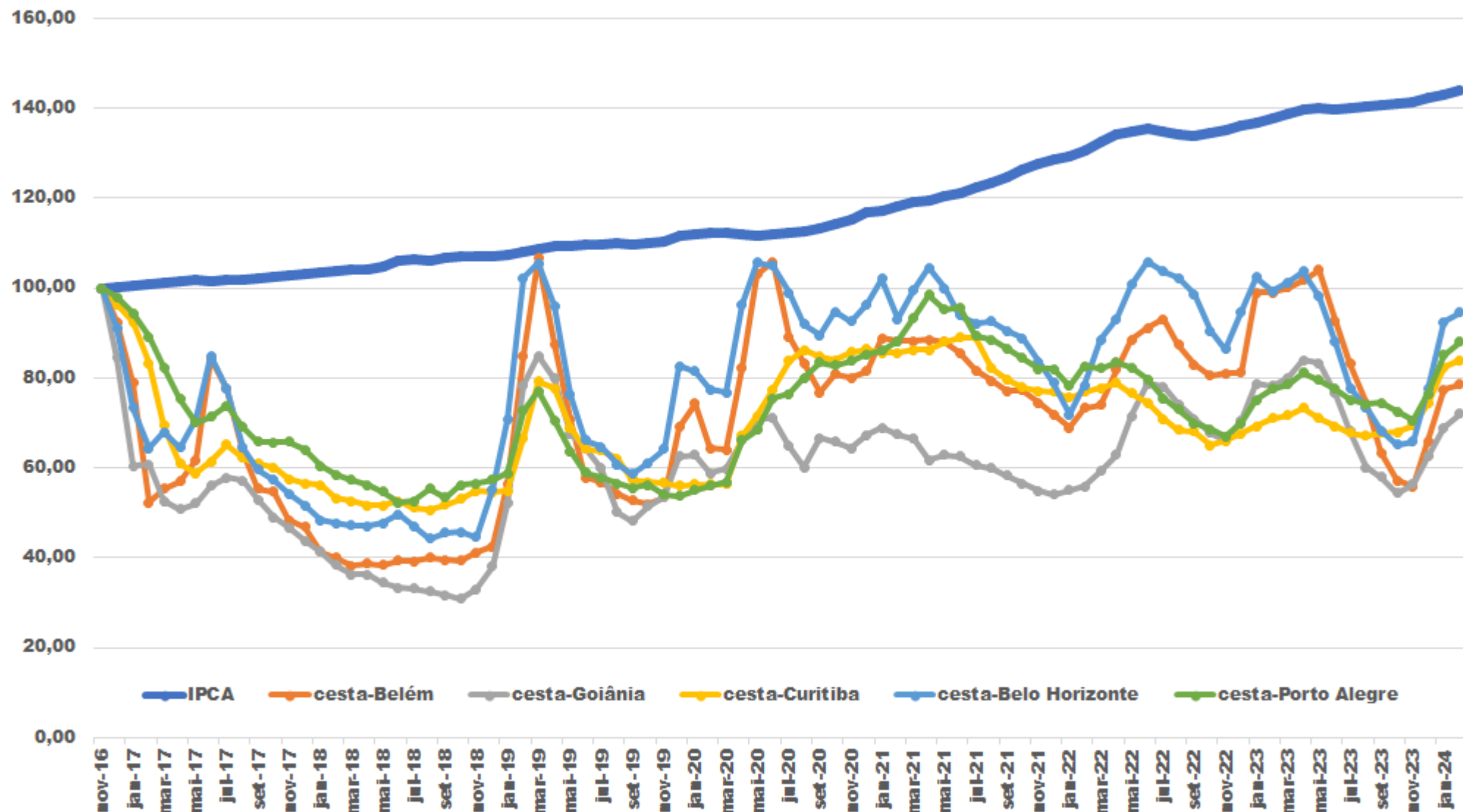


Fonte: Conab

BR1 BR2 BR3

# Preços de feijão

Gráfico 18: evolução dos índices dos preços no varejo de feijão e do IPCA (nov/16=100)



Fontes: IBGE e DIEESE

### **COLHEITA DA 3ª SAFRA 23/24 (IRRIGADA):**

- Julho a meados de agosto > Grãos colhidos com boa qualidade;
- Final de agosto a outubro > umidade abaixo de 12%, padrão de qualidade prejudicado, como: Peneira baixa, grãos danificados, grãos partindo, fundo elevado e principalmente grãos secos;
- Setembro/outubro: Maior oferta e devoluções > grãos ressecados.

### **COLHEITA 1ª SAFRA 24/25 (SP):**

- Início = final de outubro > umidade entre 14% e 16%;
- virada do mês = Chuvas interromperam as colheitas afetando padrão qualidade : manchas, grãos brotados, etc.,
- “Pico da colheita = Meados de novembro.

## Feijão Cores 1ª Safra 2024/2025

REGIÃO/UF	ÁREA (Em mil ha)			PRODUTIVIDADE (Em kg/ha)			PRODUÇÃO (Em mil t)		
	Safra 23/24	Safra 24/25	VAR. %	Safra 23/24	Safra 24/25	VAR. %	Safra 23/24	Safra 24/25	VAR. %
	(a)	(b)	(b/a)	(c)	(d)	(d/c)	(e)	(f)	(f/e)
<b>NORTE</b>	<b>2,9</b>	<b>2,9</b>	<b>-</b>	<b>661</b>	<b>642</b>	<b>(2,9)</b>	<b>1,9</b>	<b>1,9</b>	<b>-</b>
PA	2,9	2,9	-	661	642	(2,9)	1,9	1,9	-
<b>NORDESTE</b>	<b>69,0</b>	<b>69,7</b>	<b>1,0</b>	<b>819</b>	<b>686</b>	<b>(16,2)</b>	<b>56,5</b>	<b>47,8</b>	<b>(15,4)</b>
BA	69,0	69,7	1,0	819	686	(16,2)	56,5	47,8	(15,4)
<b>CENTRO-OESTE</b>	<b>49,9</b>	<b>51,3</b>	<b>2,8</b>	<b>2.283</b>	<b>2.458</b>	<b>7,6</b>	<b>114,0</b>	<b>126,0</b>	<b>10,5</b>
MT	1,9	2,3	22,2	2.725	2.736	0,4	5,2	6,3	21,2
GO	39,0	39,0	-	2.230	2.373	6,4	87,0	92,5	6,3
DF	9,0	10,0	11,1	2.420	2.723	12,5	21,8	27,2	24,8
<b>SUDESTE</b>	<b>166,1</b>	<b>149,5</b>	<b>(10,0)</b>	<b>1.833</b>	<b>1.860</b>	<b>1,5</b>	<b>304,4</b>	<b>278,1</b>	<b>(8,6)</b>
MG	118,2	100,1	(15,3)	1.628	1.643	0,9	192,4	164,5	(14,5)
ES	4,6	4,9	6,5	1.180	1.141	(3,3)	5,4	5,6	3,7
SP	43,3	44,5	2,8	2.462	2.428	(1,4)	106,6	108,0	1,3
<b>SUL</b>	<b>55,2</b>	<b>60,5</b>	<b>9,6</b>	<b>1.712</b>	<b>1.680</b>	<b>(1,9)</b>	<b>94,6</b>	<b>101,7</b>	<b>7,5</b>
PR	38,5	42,9	11,4	1.513	1.515	0,1	58,3	65,0	11,5
SC	8,7	9,1	4,6	1.960	1.984	1,2	17,1	18,1	5,8
RS	8,0	8,5	6,3	2.400	2.186	(8,9)	19,2	18,6	(3,1)
<b>NORTE/NORDESTE</b>	<b>71,9</b>	<b>72,6</b>	<b>1,0</b>	<b>813</b>	<b>684</b>	<b>(15,8)</b>	<b>58,4</b>	<b>49,7</b>	<b>(14,9)</b>
<b>CENTRO-SUL</b>	<b>271,2</b>	<b>261,3</b>	<b>(3,7)</b>	<b>1.891</b>	<b>1.936</b>	<b>2,4</b>	<b>513,0</b>	<b>505,8</b>	<b>(1,4)</b>
<b>BRASIL</b>	<b>343,1</b>	<b>333,9</b>	<b>(2,7)</b>	<b>1.665</b>	<b>1.664</b>	<b>(0,1)</b>	<b>571,4</b>	<b>555,5</b>	<b>(2,8)</b>

## Feijão Preto 1ª Safra 2024/2025

REGIÃO/UF	ÁREA (Em mil ha)			PRODUTIVIDADE (Em kg/ha)			PRODUÇÃO (Em mil t)		
	Safra 23/24	Safra 24/25	VAR. %	Safra 23/24	Safra 24/25	VAR. %	Safra 23/24	Safra 24/25	VAR. %
	(a)	(b)	(b/a)	(c)	(d)	(d/c)	(e)	(f)	(f/e)
<b>CENTRO-OESTE</b>	<b>1,0</b>	<b>1,0</b>	<b>-</b>	<b>1.700</b>	<b>1.913</b>	<b>12,5</b>	<b>1,7</b>	<b>1,9</b>	<b>11,8</b>
DF	1,0	1,0	-	1.700	1.913	12,5	1,7	1,9	11,8
<b>SUDESTE</b>	<b>8,1</b>	<b>6,9</b>	<b>(14,8)</b>	<b>790</b>	<b>805</b>	<b>1,9</b>	<b>6,4</b>	<b>5,5</b>	<b>(14,1)</b>
MG	7,8	6,6	(15,3)	788	795	0,9	6,1	5,2	(14,8)
RJ	0,3	0,3	-	850	1.033	21,5	0,3	0,3	-
<b>SUL</b>	<b>115,6</b>	<b>138,5</b>	<b>19,8</b>	<b>1.539</b>	<b>1.514</b>	<b>(1,6)</b>	<b>178,0</b>	<b>209,7</b>	<b>17,8</b>
PR	74,8	95,6	27,8	1.476	1.477	0,1	110,4	141,2	27,9
SC	20,6	23,2	12,6	1.640	1.660	1,2	33,8	38,5	13,9
RS	20,2	19,7	(2,5)	1.671	1.522	(8,9)	33,8	30,0	(11,2)
<b>CENTRO-SUL</b>	<b>124,7</b>	<b>146,4</b>	<b>17,4</b>	<b>1.492</b>	<b>1.483</b>	<b>(0,6)</b>	<b>186,1</b>	<b>217,1</b>	<b>16,7</b>
<b>BRASIL</b>	<b>124,7</b>	<b>146,4</b>	<b>17,4</b>	<b>1.492</b>	<b>1.483</b>	<b>(0,6)</b>	<b>186,1</b>	<b>217,1</b>	<b>16,7</b>

## Feijão Caupi 1ª Safra 2024/2025

REGIÃO/UF	ÁREA (Em mil ha)			PRODUTIVIDADE (Em kg/ha)			PRODUÇÃO (Em mil t)		
	Safra 23/24	Safra 24/25	VAR. %	Safra 23/24	Safra 24/25	VAR. %	Safra 23/24	Safra 24/25	VAR. %
	(a)	(b)	(b/a)	(c)	(d)	(d/c)	(e)	(f)	(f/e)
<b>NORTE</b>	<b>9,4</b>	<b>10,6</b>	<b>12,8</b>	<b>873</b>	<b>876</b>	<b>0,4</b>	<b>8,2</b>	<b>9,3</b>	<b>13,4</b>
AM	2,4	2,4	-	930	910	(2,2)	2,2	2,2	-
TO	7,0	8,2	17,1	853	866	1,5	6,0	7,1	18,3
<b>NORDESTE</b>	<b>363,0</b>	<b>370,7</b>	<b>2,1</b>	<b>449</b>	<b>409</b>	<b>(9,0)</b>	<b>163,0</b>	<b>151,4</b>	<b>(7,1)</b>
MA	16,3	16,4	0,6	581	576	(0,9)	9,5	9,4	(1,1)
PI	186,0	193,3	3,9	348	346	(0,6)	64,7	66,9	3,4
PE	4,5	4,8	6,7	360	460	27,8	1,6	2,2	37,5
BA	156,2	156,2	-	558	467	(16,3)	87,2	72,9	(16,4)
<b>CENTRO-OESTE</b>	<b>5,3</b>	<b>6,5</b>	<b>22,6</b>	<b>1.100</b>	<b>1.104</b>	<b>0,4</b>	<b>5,8</b>	<b>7,2</b>	<b>24,1</b>
MT	5,3	6,5	22,2	1.100	1.104	0,4	5,8	7,2	24,1
<b>SUDESTE</b>	<b>15,6</b>	<b>13,2</b>	<b>(15,4)</b>	<b>504</b>	<b>509</b>	<b>1,0</b>	<b>7,9</b>	<b>6,7</b>	<b>(15,2)</b>
MG	15,6	13,2	(15,3)	504	509	1,0	7,9	6,7	(15,2)
<b>NORTE/NORDESTE</b>	<b>372,4</b>	<b>381,3</b>	<b>2,4</b>	<b>460</b>	<b>422</b>	<b>(8,3)</b>	<b>171,2</b>	<b>160,7</b>	<b>(6,1)</b>
<b>CENTRO-SUL</b>	<b>20,9</b>	<b>19,7</b>	<b>(5,7)</b>	<b>655</b>	<b>705</b>	<b>7,7</b>	<b>13,7</b>	<b>13,9</b>	<b>1,5</b>
<b>BRASIL</b>	<b>393,3</b>	<b>401,0</b>	<b>2,0</b>	<b>470</b>	<b>436</b>	<b>(7,3)</b>	<b>184,9</b>	<b>174,6</b>	<b>(5,6)</b>

## Distribuição da Produção por classe - 2024/25

(em mil toneladas)

Classe	1ª Safra	2ª Safra	3ª Safra	Total
C. Cores	555,5	558,2	730,5	1.844,2
C. Preto	217,1	502,0	14,3	733,4
Caupi	174,6	474,2	33,1	681,9
<b>Total</b>	<b>947,2</b>	<b>1.534,4</b>	<b>777,9</b>	<b>3.259,5</b>

Fonte: Conab - Outubro de 2024

1ª Safra: colheita de Nov. a Mar. - concentração Região Sul, MG, SP, GO, PI e BA.

2ª Safra: colheita de Abr. a Jun. - concentração na Região NE, PR, MT, RO, PA e GO.

3ª Safra: colheita de jul. a out. - concentração nos Estados de MG, SP, GO, BA, PE e AL.

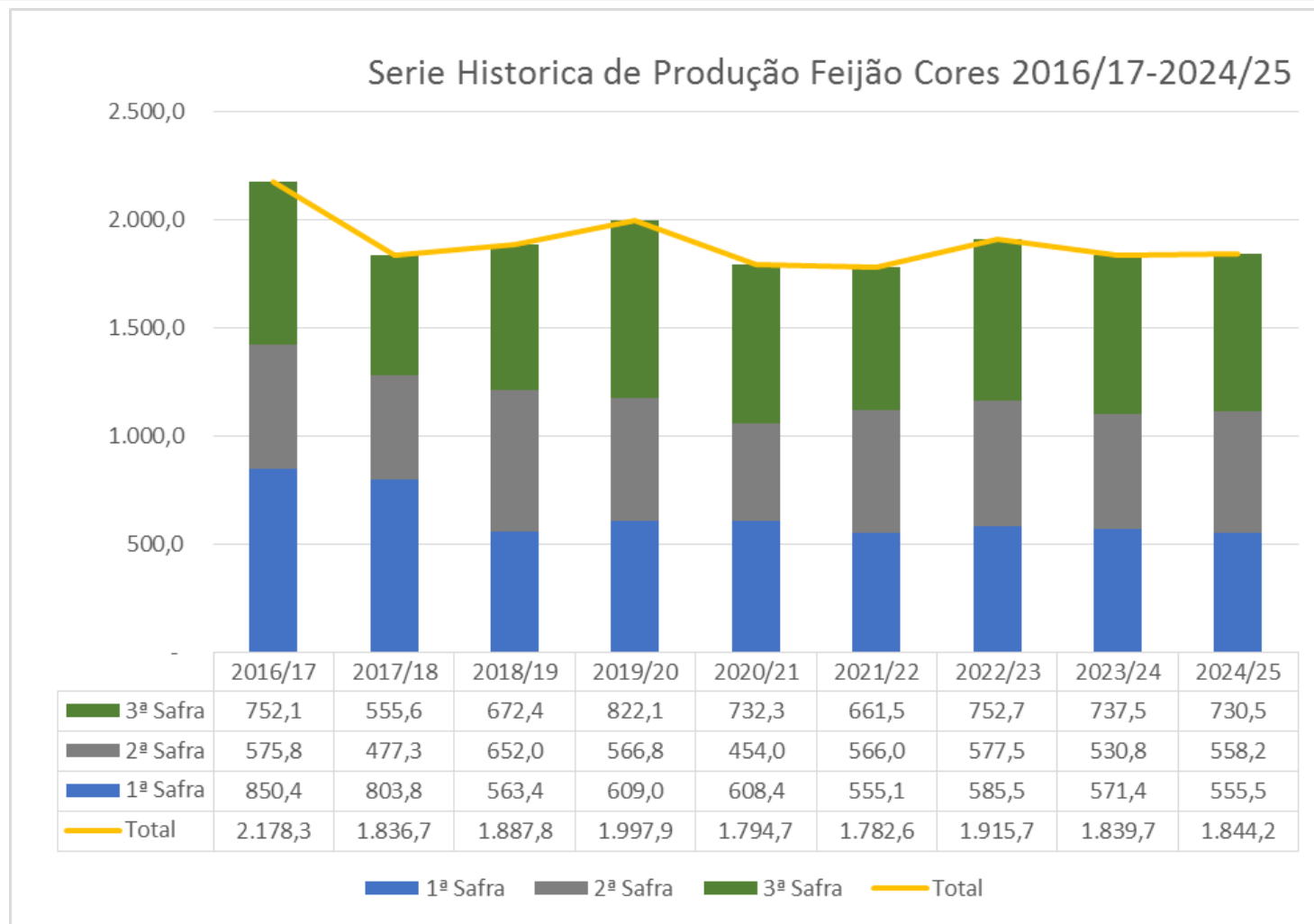
## Comparativo da Produção Safra 2024/25 vs 2023/24 em Mil t

Safras	Comum cores			Comum preto			Caupi		
	2023/24	2024/25	VAR.%	2023/24	2024/25	VAR.%	2023/24	2024/25	VAR.%
1ª safra	571,4	555,5	-2,8	186,1	217,1	16,7	184,9	174,6	-5,6
2ª safra	516,4	558,2	8,1	534	502,0	-6,0	486,7	474,2	-2,6
3ª safra	737,5	730,5	-0,9	17,4	14,3	-17,8	34,7	33,1	-4,6
<b>Total</b>	1.825,3	1.844,2	1,0	737,5	733,4	-0,6	706,3	681,9	-3,5

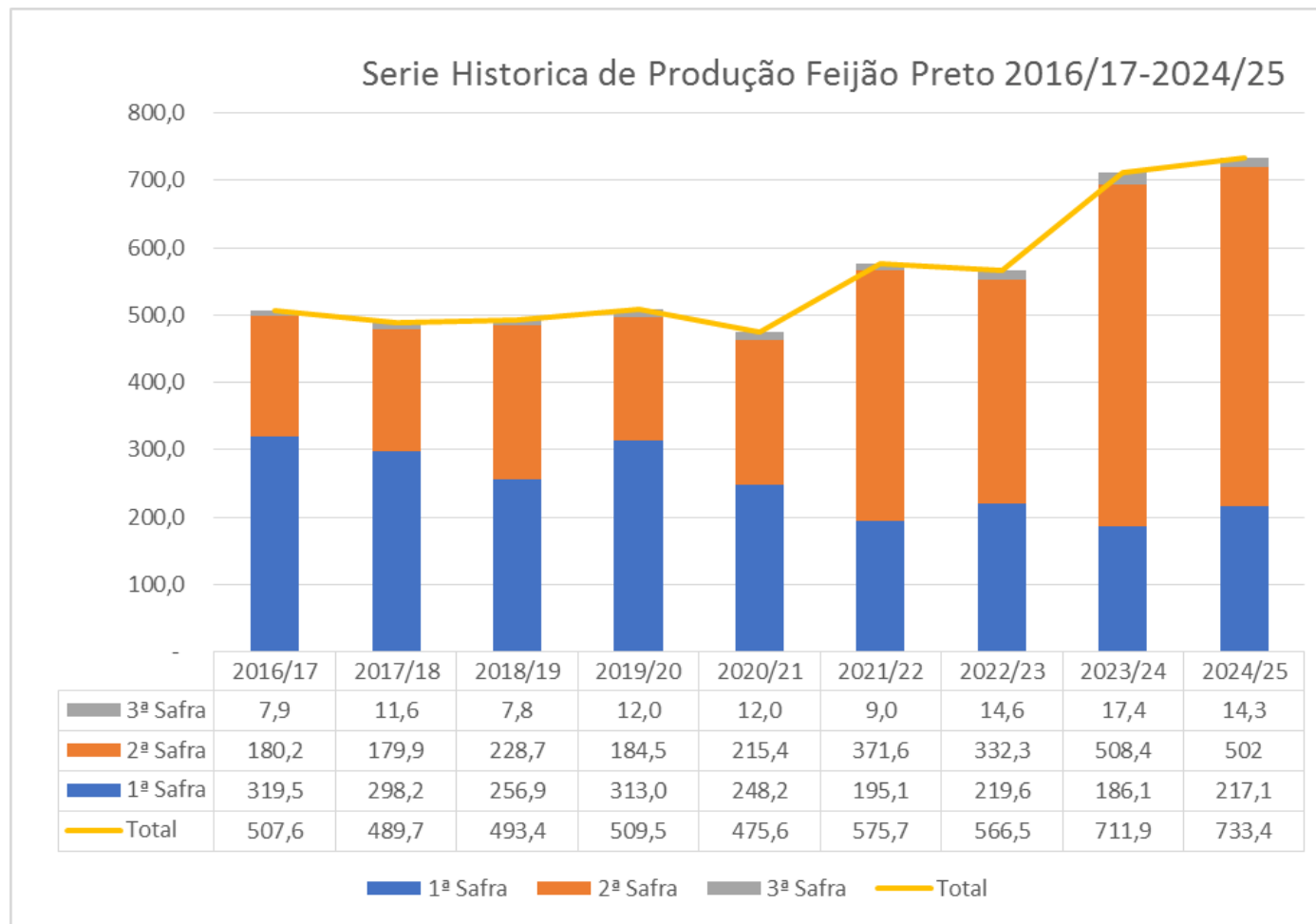
Total (1ª, 2ª e 3ª safra)		
2023/24	2024/25	VAR.%
3.269,1	3.259,5	-0,3



## Série Histórica de Produção - Feijão Cores 2016/17 a 2024/25

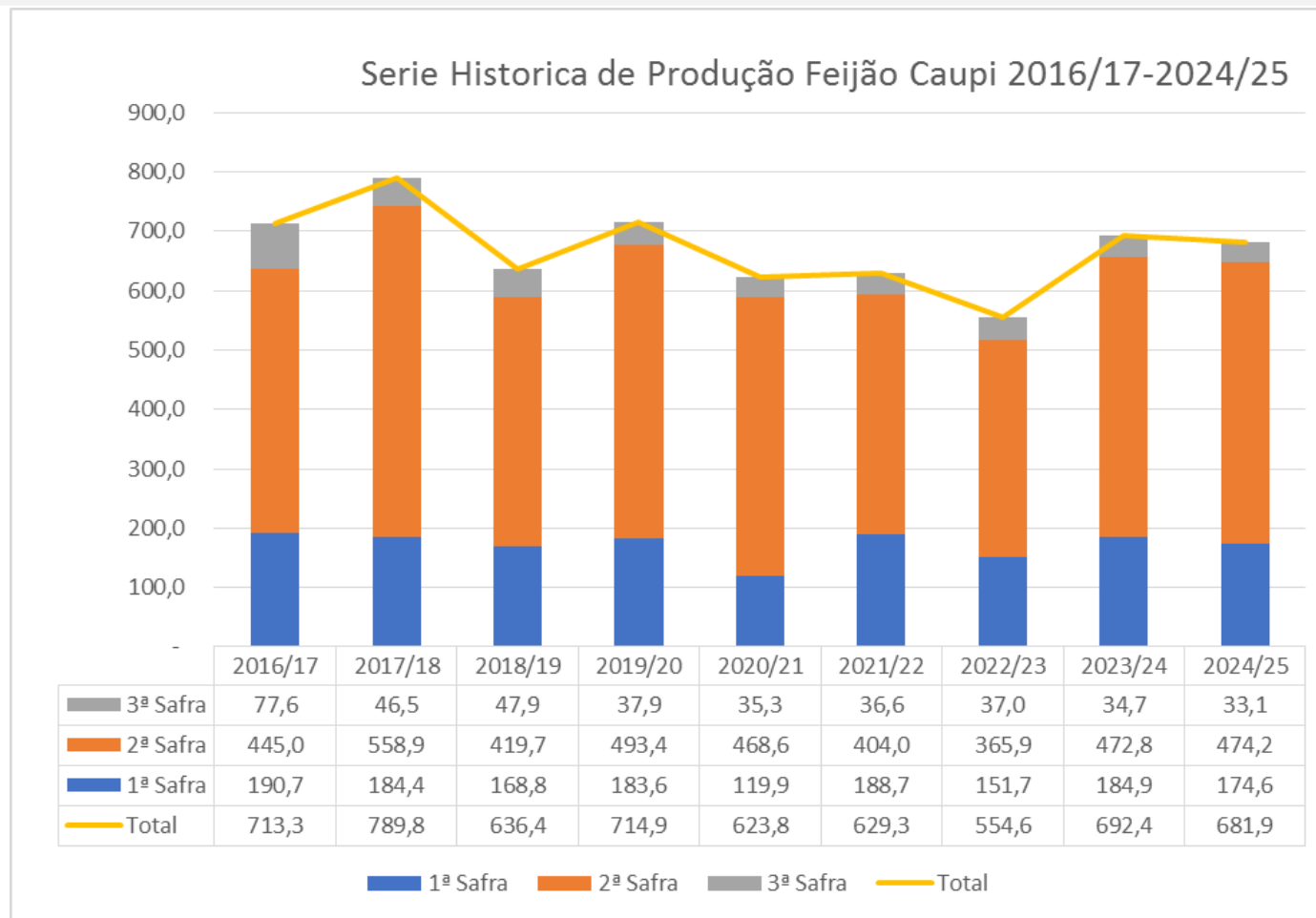


## Série Histórica de Produção - Feijão Preto 2016/17 a 2024/25

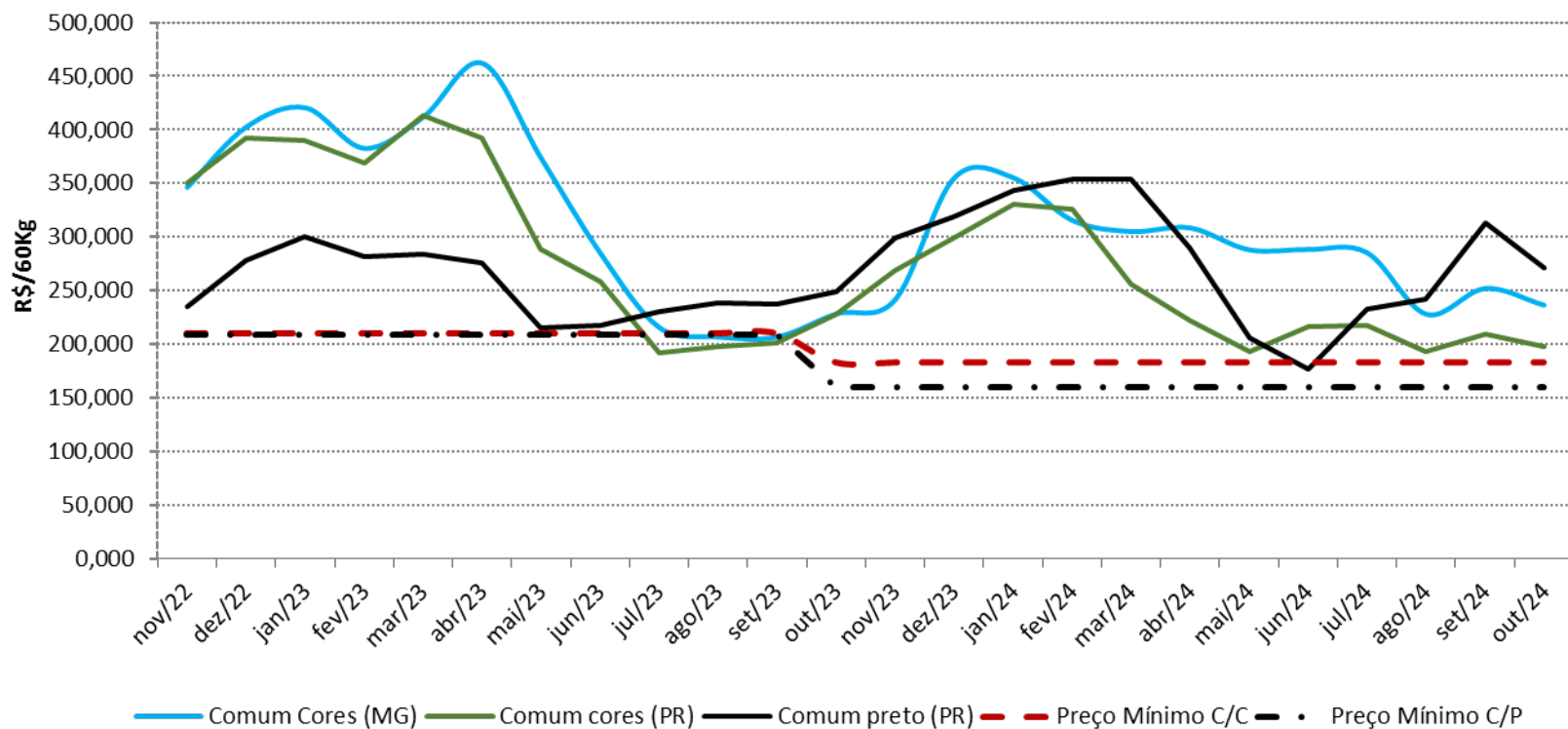


Fonte: Conab (2024)

## Série Histórica de Produção - Feijão Caupi 2016/17 a 2024/25



## Gráfico do Preço ao Produtor Corrigido pelo IPCA - Feijão Preto e Cores



## Preço ao Produtor Corrigido pelo IPCA - Feijão Cores

Feijão Carioca - Preços recebidos pelos produtores em MG - R\$/60KG								
Ano Safra	2016/17	2017/18	2018/19	2019/20	2020/21	2021/22	2022/23	2023/24
Mês								
<b>1ª Safra</b>								
nov	270,53	145,70	158,31	309,71	330,66	291,51	346,29	241,52
dez	260,62	122,81	219,89	312,87	363,98	284,11	402,48	354,93
jan	224,54	151,38	333,84	253,82	352,18	323,03	420,58	355,38
fev	170,14	144,34	510,85	258,22	354,74	338,20	382,71	315,60
mar	212,37	132,96	433,87	307,38	361,35	348,57	411,84	305,12
Preço Mínimo	84,60	82,96	85,50	94,20	95,49	116,75	208,92	183,25
Média	227,64	139,44	331,35	288,40	352,58	317,08	392,78	314,51
<b>2ª Safra</b>								
abr	211,55	180,03	336,50	409,61	356,07	343,28	462,13	308,55
mai	275,58	178,84	218,20	411,08	347,39	335,89	373,47	288,07
jun	309,74	149,50	205,15	375,73	341,69	339,38	285,26	288,44
Preço Mínimo	84,60	82,96	85,50	94,20	95,49	116,75	208,92	183,25
Média	265,62	169,46	253,28	398,81	348,38	339,51	373,62	295,02
<b>3ª Safra</b>								
jul	190,33	137,32	203,27	289,81	334,25	371,76	215,68	286,17
ago	164,96	139,18	201,74	280,83	334,41	337,53	206,79	227,98
set	173,28	140,83	192,52	362,14	319,27	320,13	206,72	251,98
out	169,00	138,31	224,30	329,07	298,97	320,34	228,25	236,49
Preço Mínimo	84,60	82,96	85,50	94,20	95,49	116,75	208,92	183,25
Média	174,39	138,91	205,46	315,46	321,72	337,44	214,36	250,65

## Preço ao Produtor Corrigido pelo IPCA - Feijão Preto

Feijão Preto - Preços recebidos pelos produtores no PR - R\$/60KG								
Ano Safra	2016/17	2017/18	2018/19	2019/20	2020/21	2021/22	2022/23	2023/24
Mês								
<b>1ª Safra</b>								
nov	322,92	159,72	175,15	173,10	333,83	264,12	235,28	299,58
dez	293,89	152,89	180,07	179,10	369,03	267,69	277,62	318,91
jan	237,10	147,34	228,58	161,73	345,00	320,21	299,94	343,21
fev	186,33	166,95	343,02	169,54	380,92	313,36	281,67	353,84
mar	189,77	153,36	214,24	206,91	358,82	315,62	283,73	291,24
Preço Mínimo	94,80	76,50	77,48	87,12	95,49	126,33	210,30	159,54
Média	246,00	156,05	228,21	178,08	357,52	296,20	275,65	321,36
<b>2ª Safra</b>								
abr	186,71	150,25	182,48	268,12	316,95	272,10	276,08	206,52
mai	185,09	168,12	155,07	296,51	329,49	221,82	215,40	177,09
jun	203,22	163,79	157,52	286,30	293,04	209,51	217,83	217,86
Preço Mínimo	94,80	76,50	77,48	87,12	95,49	126,33	210,30	159,54
Média	191,67	160,72	165,02	283,64	313,16	234,48	236,44	200,49
<b>3ª Safra</b>								
jul	185,41	158,20	153,42	256,36	285,94	196,61	230,95	233,56
ago	164,96	160,61	154,76	303,14	296,19	195,88	238,90	241,50
set	162,17	173,38	162,88	324,23	293,78	200,68	237,77	312,61
out	164,11	177,84	166,96	332,53	270,92	213,89	249,25	271,34
Preço Mínimo	94,80	76,50	77,48	87,12	95,49	126,33	210,30	159,54
Média	169,16	167,51	159,51	304,07	286,71	201,77	239,22	264,75
<b>Média do ano safra</b>								
	202,28	161,43	184,25	255,26	319,13	244,15	250,43	262,20

- Estoques remanescente da 3ª safra – Maior parte (grãos muito secos).
- Clima – São Paulo (adversidades climáticas), e no Sul do país.
- Dez/23 a Meados de Jan/24 = (Natal, virada do ano, vendas fracas, alguns dias parados). Baixo estoque, rígido controle nas negociações;
- A partir de meados de janeiro/25 – Minas Gerais e Goiás são referências de preço; (clima, oferta?)



Obrigado!







CONAB.GOV.BR



@CONABOFICIAL



@CONAB\_OFICIAL



@CONAB



/CONAB

---

João Figueiredo Ruas

ANALISTA DE MERCADO

Contato: joao.ruas@conab.gov.br

61 3312 6246



MINISTÉRIO DO  
DESENVOLVIMENTO AGRÁRIO  
E AGRICULTURA FAMILIAR

