

Reunião Câmara Setorial de  
Culturas de Inverno -  
27.08.2024

# Conjuntura de Trigo

Flávia Machado Starling Soares

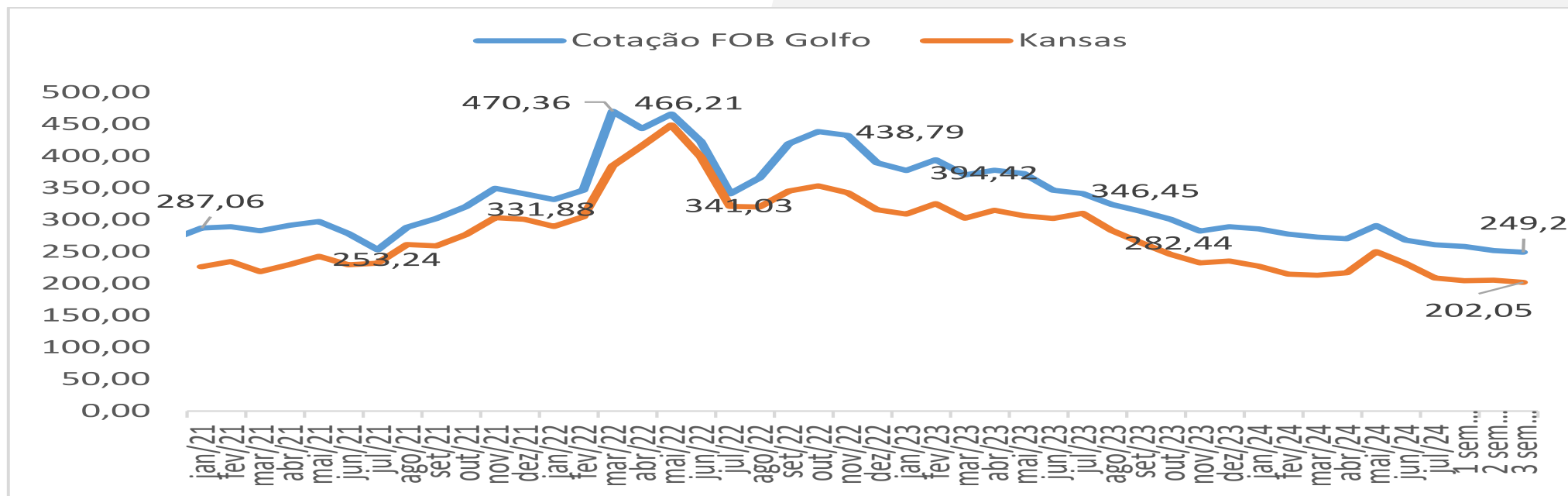
---

# PANORAMA INTERNACIONAL

	ESTOQUE INICIAL	PRODUÇÃO	IMPORTAÇÃO	SUPRIMENTO	EXPORTAÇÃO	CONSUMO	ESTOQUE FINAL	Relação estoque x consumo
2015/16	225,2	737,5	170,1	1.132,8	172,9	712,3	247,6	34,8
2016/17	247,6	755,5	183,6	1.186,7	186,7	732,8	267,2	36,5
2017/18	267,2	760,3	184,2	1.211,7	185,4	739,5	286,8	38,8
2018/19	286,8	729,8	174,1	1.190,7	176,2	731,2	283,3	38,7
2019/20	283,3	759,6	188,3	1.231,2	194,5	739,5	297,2	40,2
2020/21	297,2	773,2	194,1	1.264,5	203,4	777,1	284,0	36,5
2021/22	284,0	781,0	199,4	1.264,4	203,7	789,1	271,6	34,4
2022/23	271,6	790,0	212,9	1.274,5	221,3	781,8	271,4	34,7
2023/24	271,4	789,6	220,3	1.281,3	220,7	798,3	262,3	32,9
2024/25	262,3	798,2	208,3	1.268,8	214,8	797,5	256,5	32,2

Fonte: USDA – Agosto/2024

# PANORAMA INTERNACIONAL



Desvalorização semanal de 1% na cotação Fob Golfo e de Kansas

## PANORAMA INTERNACIONAL

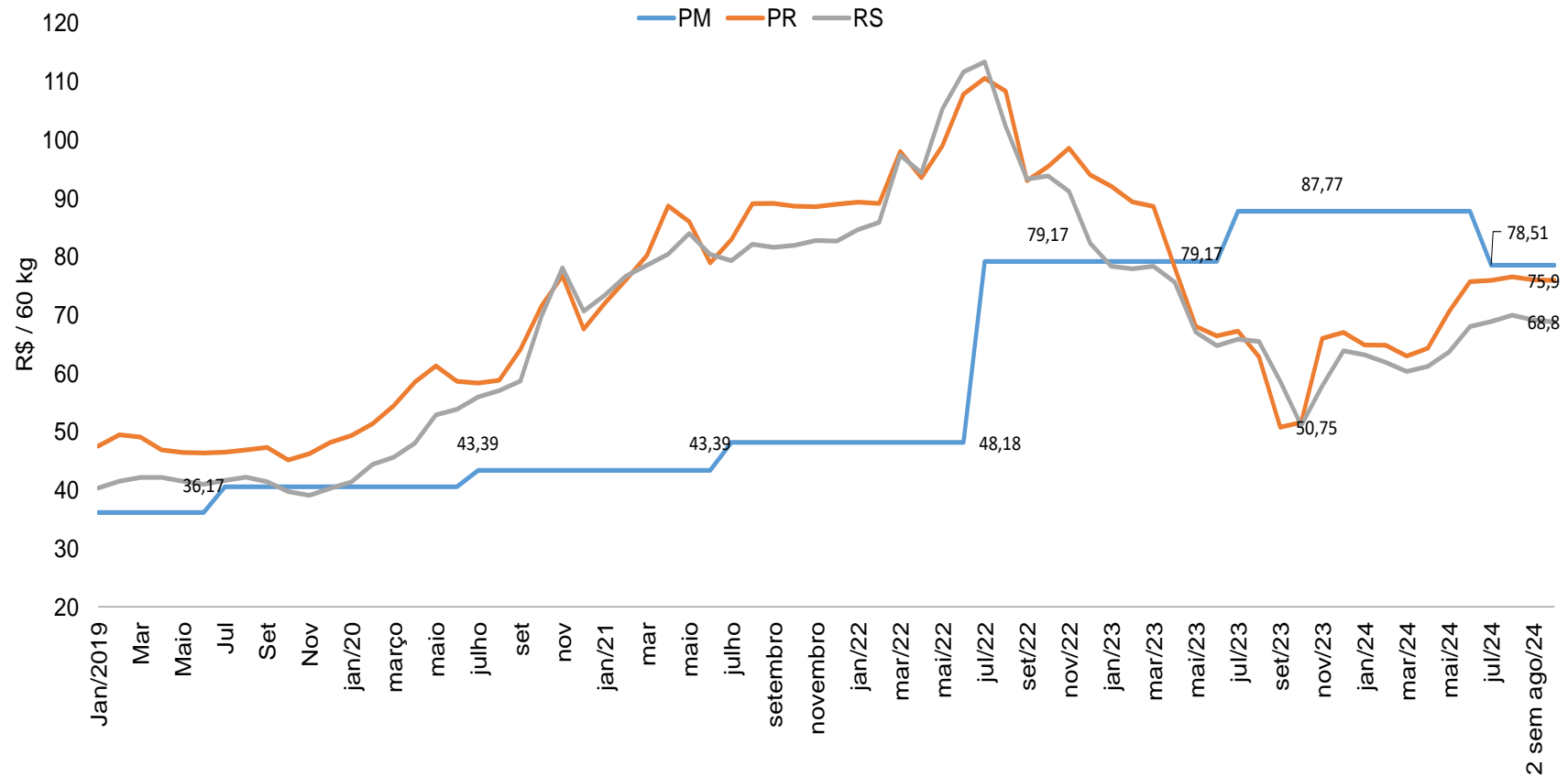
Boa evolução da colheita no Hemisfério Norte

Preço do trigo russo, bem como dos EUA muito competitivos

Dólar valorizado em relação às demais moedas

Previsão de maior safra dos EUA

# Mercado Doméstico



Fonte: Conab – 26/08/2024

Desvalorizações discretas de -0,13% e -0,485%

## Mercado Doméstico

- Atenções voltas para o clima e para as condições das lavouras
- Perdas ainda não foram contabilizadas no Paraná, mas será de pelo menos 5%
- Perdas também em outros estados produtores: SP, MG, MS e GO
- Iminente ingresso da nova safra e desvalorizações internacionais

## Evolução do plantio/colheita

	DV	F	EG/FM	M	Semeado	Colhido
PR	14%	22%	33%	28%	100%	3%
RS	73%	24%	3%		100%	
SC	93%	7%	50%		100%	
GO				14%	100%	86%
MS			12%	38%	100%	50%
MG				85%	100%	15%
SP			20%	758%	100%	5%

## Quadro de Suprimentos

	ESTOQUE INICIAL (01 AGO)	PRODUÇÃO	IMPORTAÇÃO GRÃOS	SUPRIMENTO	EXPORTAÇÃO GRÃOS	CONSUMO INTERNO	ESTOQUE FINAL (31 JUL)
2014/15	2.764,1	5.971,1	5.328,9	14.064,1	1.680,5	10.652,2	1.731,4
2015/16	1.731,4	5.534,9	5.517,6	12.783,9	1.050,5	10.312,7	1.420,7
2016/17	1.420,7	6.726,8	7.088,5	15.236,0	576,8	11.470,5	3.188,7
2017/18	3.188,7	4.262,1	6.387,5	13.838,3	206,2	11.244,7	2.387,4
2018/19	2.387,4	5.427,6	6.738,6	14.553,6	582,9	11.360,8	2.609,9
2019/20	2.609,9	5.154,7	6.676,7	14.441,3	342,3	11.860,6	2.238,4
2020/21	2.238,4	6.234,6	6.007,8	14.480,8	823,1	11.599,0	2.058,7
2021/22	2.058,7	7.679,4	6.080,1	15.818,2	3.045,9	11.849,8	922,5
2022/23	922,5	10.554,4	4.514,2	15.991,1	2.656,6	11.894,1	1.440,4
2023/24	1.440,4	8.096,8	5.702,6	15.239,8	2.790,9	11.943,6	505,3
2024/25	505,3	8.836,5	6.000,0	15.341,8	2.000,0	11.892,0	1.449,8

Fonte: Conab, Comex-Stat (Agosto/2024)



REGIÃO/UF	ÁREA (Em mil ha)			PRODUTIVIDADE (Em kg/ha)			PRODUÇÃO (Em mil t)		
	Safra 2023	Safra 2024	VAR. %	Safra 2023	Safra 2024	VAR. %	Safra 2023	Safra 2024	VAR. %
	(a)	(b)	(b/a)	(c)	(d)	(d/c)	(e)	(f)	(f/e)
<b>NORDESTE</b>	<b>10,0</b>	<b>8,0</b>	<b>(20,0)</b>	<b>5.700</b>	<b>5.700</b>	<b>-</b>	<b>57,0</b>	<b>45,6</b>	<b>(20,0)</b>
BA	10,0	8,0	(20,0)	5.700	5.700	-	57,0	45,6	(20,0)
<b>CENTRO-OESTE</b>	<b>128,9</b>	<b>161,5</b>	<b>25,3</b>	<b>3.157</b>	<b>2.080</b>	<b>(34,1)</b>	<b>406,9</b>	<b>336,0</b>	<b>(17,4)</b>
MS	45,5	44,5	(2,2)	2.764	1.703	(38,4)	125,8	75,8	(39,7)
GO	80,0	110,0	37,5	3.338	2.133	(36,1)	267,0	234,6	(12,1)
DF	3,4	7,0	105,0	4.154	3.657	(12,0)	14,1	25,6	81,6
<b>SUDESTE</b>	<b>291,9</b>	<b>277,8</b>	<b>(4,8)</b>	<b>2.893</b>	<b>2.749</b>	<b>(5,0)</b>	<b>844,5</b>	<b>763,6</b>	<b>(9,6)</b>
MG	168,4	154,3	(8,4)	2.778	2.627	(5,4)	467,8	405,3	(13,4)
SP	123,5	123,5	-	3.050	2.901	(4,9)	376,7	358,3	(4,9)
<b>SUL</b>	<b>3.042,6</b>	<b>2.622,1</b>	<b>(13,8)</b>	<b>2.231</b>	<b>2.933</b>	<b>31,5</b>	<b>6.788,4</b>	<b>7.691,3</b>	<b>13,3</b>
PR	1.407,5	1.155,6	(17,9)	2.560	2.666	4,1	3.603,2	3.080,8	(14,5)
SC	134,0	124,5	(7,1)	2.150	3.402	58,2	288,1	423,5	47,0
RS	1.501,1	1.342,0	(10,6)	1.930	3.120	61,7	2.897,1	4.187,0	44,5
<b>NORTE/NORDESTE</b>	<b>10,0</b>	<b>8,0</b>	<b>(20,0)</b>	<b>5.700</b>	<b>5.700</b>	<b>-</b>	<b>57,0</b>	<b>45,6</b>	<b>(20,0)</b>
<b>CENTRO-SUL</b>	<b>3.463,4</b>	<b>3.061,4</b>	<b>(11,6)</b>	<b>2.321</b>	<b>2.872</b>	<b>23,7</b>	<b>8.039,8</b>	<b>8.790,9</b>	<b>9,3</b>
<b>BRASIL</b>	<b>3.473,4</b>	<b>3.069,4</b>	<b>(11,6)</b>	<b>2.331</b>	<b>2.879</b>	<b>23,5</b>	<b>8.096,8</b>	<b>8.836,5</b>	<b>9,1</b>



CONAB.GOV.BR



@CONABOFICIAL



@CONAB\_OFICIAL



@CONAB



/CONABCIANACIONAL



/CONAB

---

Flávia Machado Starling Soares

Analista de Mercado

Flavia.soares@conab.gov.br

61 3212-2235

# OBRIGADA!



MINISTÉRIO DO  
DESENVOLVIMENTO AGRÁRIO  
E AGRICULTURA FAMILIAR

